



## GUIA RÁPIDA

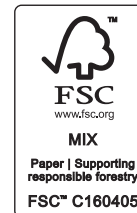
# Bocina Bluetooth portátil

Portable Bluetooth Speaker

XL5T



MFL72150203  
2407\_Rev01



[www.lg.com](http://www.lg.com)

Copyright © 2024 LG Electronics Inc. Todos los derechos reservados.

### ESPAÑOL

#### Especificación

##### Requisitos de alimentación

- Refiérase a la etiqueta principal.
- Batería recargable incorporada

##### Potencia nominal

- Refiérase a la etiqueta principal.

Dimensiones (An x Al x F): aprox. 289 mm x 570 mm x 280 mm

Suministro de Alimentación de Bus (USB): 5 V 500 mA  
Amplificador (Potencia de salida raíz cuadrático medio total): 200 W RMS

Temperatura de operación: de 5 °C a 35 °C

Humedad de operación: del 5 % al 80 % de HR

Grado de protección IP: IPX4

- Líquido: protección contra salpicaduras de agua.

Duración de la batería: aprox. 12 horas

- El tiempo de operación puede variar dependiendo del estado de operación o de la batería.

- Esta unidad contiene imanes que pueden ser dañinos para ciertos tipos de objetos (por ejemplo, tarjetas magnéticas, marcapasos, etc.).

- La batería de litio interna de la unidad no debe ser reemplazada por el usuario debido al peligro de explosión si no se hace correctamente. Debe ser reemplazada por un experto y con una batería del mismo tipo.

- No deje la unidad encima de un lugar inestable, como estantes altos. Puede caerse a causa de la vibración del sonido.

**PRECAUCIÓN** al utilizar este producto en entornos de baja humedad

- Puede causar electricidad estática en entornos de baja humedad.

- Se recomienda utilizar este producto tras tocar un objeto metálico conductor de la electricidad.

##### Para modelos impermeables

Durante la carga, la función de resistencia al agua está limitada; por tanto, use el producto en un lugar que no esté expuesto al agua.

### ENGLISH

#### Specification

##### Power requirements

- Refer to the main label.
- Built-in rechargeable battery

##### Power consumption

- Refer to the main label.

Dimensions (W x H x D): Approx. 289 mm x 570 mm x 280 mm

Bus Power Supply (USB): 5 V 500 mA

Amplifier (Total RMS Output power): 200 W RMS

Operating Temperature: 5 °C - 35 °C

Operating Humidity: 5 % - 80 % RH

Ingress Protection: IPX4

- Liquid: Protected against splashing water.

Battery Life: Approx. 12 hours

- Operation time may vary depending on the battery or operation status.

- This unit contains magnets which can be harmful to some kind of object (Ex: Magnetic card, Pacemaker etc.).

- Internal lithium battery in the unit should not be replaced by user because of danger of explosion if battery is incorrectly replaced, and must be replaced with the same type battery by expert.

- Do not leave the unit on an unstable place such as high shelves. It may fall down because of the vibration of the sound.

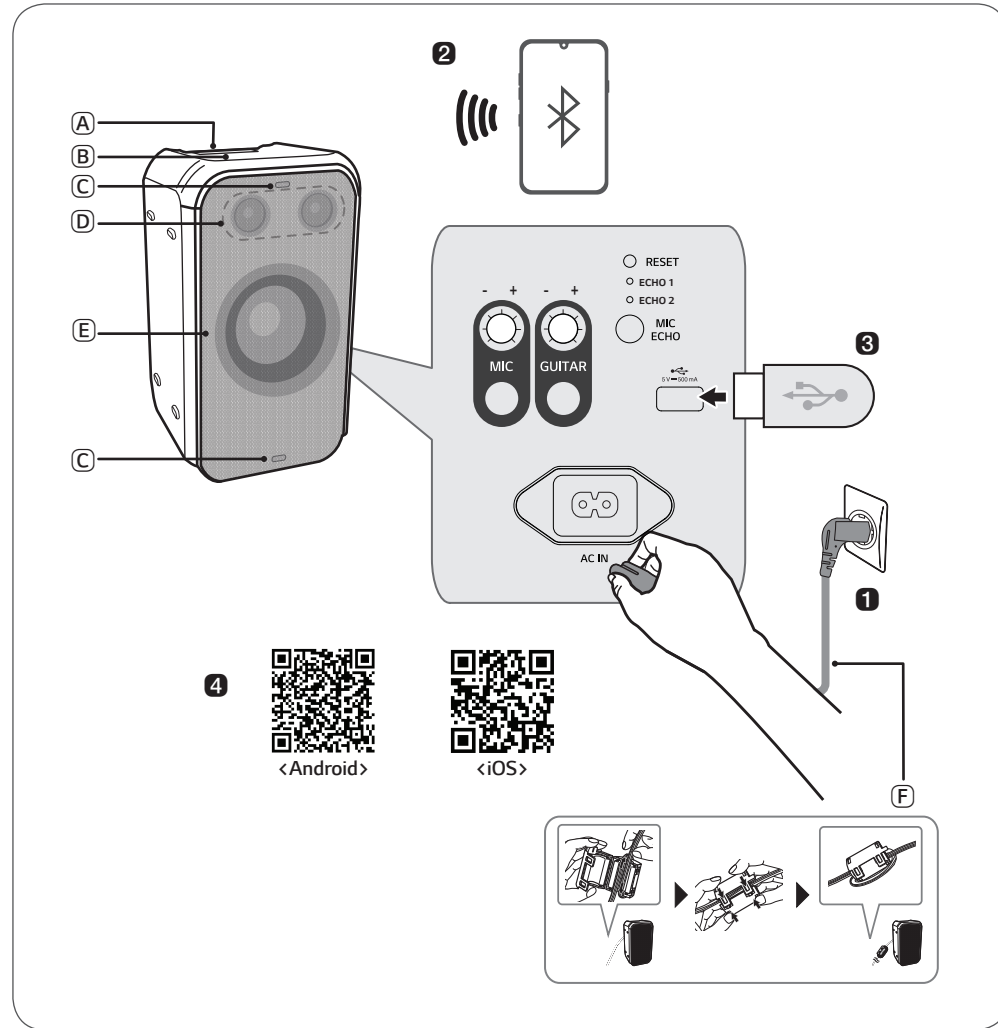
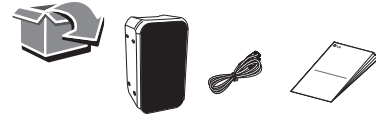
**CAUTION** when using this product in environments of low humidity.

- It may cause static electricity in environments of low humidity.

- It is recommended to use this product after touching any metal object which conducts electricity.

##### For models using water-resistant products

When charged, the water-resistant function is limited, so use it in a place that is not exposed to water.



## ESPAÑOL Instalar y usar el producto

Lea detenidamente este manual antes de utilizar su equipo y consérvelo para referencias futuras. Para ver las instrucciones de las características avanzadas, visite <http://www.lg.com> o escanee el código QR y, luego, descargue el manual del propietario. Algunos contenidos de este manual pueden no coincidir con los de su producto.



- (A) Mango
- (B) Controles
- (C) Iluminación con flash
- (D) Bocina (tweeter)
- (E) Bocina (woofer)/Iluminación del woofer
- (F) Acoplar el núcleo de ferrita (opcional)  
- Enrolle dos veces el cable de alimentación alrededor del núcleo de ferrita.

### 1 Conecte el cable de alimentación al producto abriendo la cubierta posterior y cárguelo antes de usarlo

### 2 Conexión de la bocina a un celular mediante Bluetooth

- 1 Presione el botón **Encendido** (⏻) para encender el producto.
- 2 Presione el botón **Función** (⏸) del producto repetidamente para seleccionar la función BT. El LED de BT destellea.
- 3 Presione el botón **Ajustes** (⚙) en el celular y seleccione **Bluetooth**. Active la función **Bluetooth**. (⏻ **Desactivado** > **Activado**)
- 4 En la lista de celulares, busque y pulse "LG-XL5T(XX)".
- 5 Cuando el celular esté conectado al producto mediante **Bluetooth**, el LED BT se encenderá. Reproduzca la pista que quiera en la aplicación de música de su celular.

### 3 Reproducción de música desde el USB

- 1 Abra la cubierta posterior del producto y conecte el dispositivo de almacenamiento USB al terminal USB.
- 2 Presione el botón **Encendido** (⏻) para encender el producto.
- 3 Presione el botón **Función** (⏸) del producto varias veces para seleccionar la función USB. Se encenderá el LED USB.
- 4 Presione el botón **Reproducción/Pausa** (⏮) para disfrutar de la música.

### 4 Conexión a la aplicación LG XBOOM

- 1 Busque la **aplicación LG XBOOM** en Google Play o App Store e instálela en el smartphone.
- 2 Ejecute la **aplicación LG XBOOM** y use sus funciones. (Ecuadorizador, Wireless Party Link, Iluminación, Ajuste, etc.)

### 5 Ahorro de energía

Si no se reproduce contenido ni se presiona ningún botón por 15 minutos, el producto se apaga automáticamente. En la **aplicación LG XBOOM** puede activar o desactivar [Administración automática de energía].

- El diseño y las especificaciones están sujetos a cambios sin previo aviso.

## ENGLISH Installing and Using the Product

Please read this manual carefully before operating your set and retain it for future reference. To view the instructions of advanced features, visit <http://www.lg.com> or scan QR code and then download Owner's Manual. Some of the content in this manual may differ from your product.



- (A) Handle
- (B) Controls
- (C) Flash Lighting
- (D) Speaker (Tweeter)
- (E) Speaker (Woofer) / Woofer Lighting
- (F) Attaching the ferrite core (optional)  
- Wind the power cord cable twice around the ferrite core.

### 1 Connect the power cord to the product by opening the rear cover and charge it before use

### 2 Connecting the Speaker to a Smartphone via Bluetooth

- 1 Press the **Power** (⏻) button to turn on the product.
- 2 Press the **Function** (⏸) button on the product repeatedly to select the BT function. The BT LED blinks.
- 3 Tap the **Settings** (⚙) button on your smartphone and select **Bluetooth**. Turn on the **Bluetooth** function. (⏻ **Off** > **On**)
- 4 From the list of smartphone devices, find and tap on "LG-XL5T(XX)".
- 5 Once the smartphone is connected to the product via **Bluetooth**, the BT LED will turn on. Play a desired track in the music app on your smartphone.

### 3 Playing Music from the USB

- 1 Open the back cover of the product and plug the USB storage device into the USB terminal.
- 2 Press the **Power** (⏻) button to turn on the product.
- 3 Press the **Function** (⏸) button on the product repeatedly to select the USB function. The USB LED will turn on.
- 4 Press the **Play/Pause** (⏮) button to enjoy the music.

### 4 Connecting to the LG XBOOM App

- 1 Find the **LG XBOOM app** on the Google Play or App Store and install it on your smartphone.
- 2 Run the **LG XBOOM app** and use its functions. (EQ, Wireless Party Link, Lighting, Setting etc.)

### 5 Power Saving

If there is no playback or button input for 15 minutes, the product turns off automatically. On the **LG XBOOM app**, you can enable or disable [Auto Power Management].

- Design and specifications are subject to change without notice.