

4Way PM 1.0 Air Purification Kit Manual

Please make sure to read the safety precautions before using the product. These precautions are intended to protect the user while preventing property loss. After reading, keep this manual somewhere it can be easily accessed. For more information on installation, please refer to the Indoor Unit Manual provided.

WARNING

Not following the instructions could result in death or severe injury to the user.

CAUTION

Not following the instructions could result in injury to the user or property damage.

Notes

- Since the installation work requires specialized techniques, it should only be carried out by a service center or an installation center approved by LG Electronics. (If installation is carried out by a person without an installation license, that person is responsible for all problems related to the installation, and, in such cases, LG Electronics shall provide no warranty maintenance or repair service.)
- After completing the installation, be sure to show the customer that the product functions normally and has no problems.
- Before installation, make sure to read the installation manual.
- Do not install the unit in potentially explosive atmospheres.
- This appliance is not intended for use by persons (including children) with reduced physical, sensory or mental capabilities or lack of experience and knowledge, unless they have been given supervision or instruction concerning use of the appliance by a person responsible for their safety.
 - Children should be supervised to ensure that they do not play with the appliance.
- The appliance shall be disconnected from its power source during service and when replacing parts.
- Means for disconnection must be incorporated in the fixed wiring in accordance with the wiring rules.

WARNING

- Make sure to turn off the main power before installation.

WARNING RISK OF ELECTRIC SHOCK

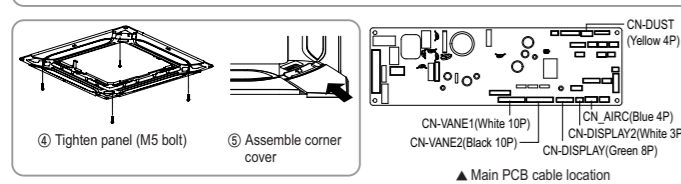
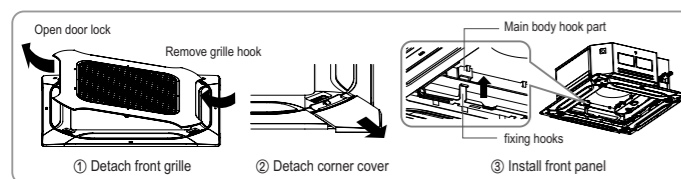
- These servicing instructions are for use by qualified personnel only.
- To reduce the risk of electric shock, do not perform any service other than that contained in the operating instructions unless you are qualified to do so.

CAUTION

- It can only be installed in designated products, and if it is not installed according to the handling instructions, it will not be properly assembled.

2. Install the front panel.

- 2-1. Detach the front grille and corner cover from the front panel.
- 2-2. Align the front panel's vane 1 so it faces the control box, then seat the fixing hooks (both sides) on the hook part of the indoor unit.
- 2-3. Tighten the front panel fixing screws completely. (4 points)
- 2-4. Close the corner cover.
- 2-5. Referring to the wiring diagram attached to the control box, connect the connection cable to the PCB inner housing.
 - 2-5-1. Assemble the limit switch connection cable to the HVPS connection cable's housing. (white 3P)
 - 2-5-2. Connect the display (green 8P, white 3P), vane motor (white 10P, black 10P) and PM1.0 Sensor (yellow 4P) to the PCB housing.
 - 2-5-3. After arranging the connection cables inside the control box groove, tighten the control box cover. (2 locations)

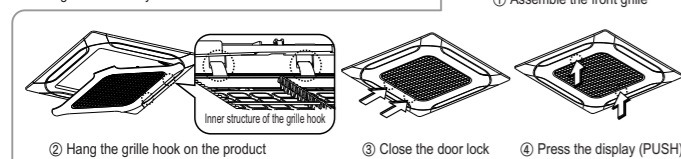


WARNING

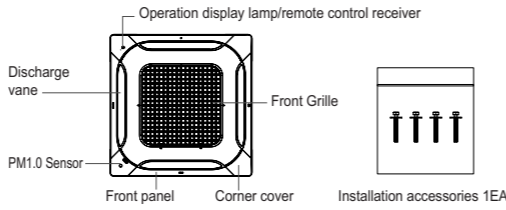
- To prevent the front panel from falling, make sure the fixing hooks are completely seated in the hook part of the indoor unit's main body.
- If it falls, it may cause injury or an accident.

3. Assemble the front grille.

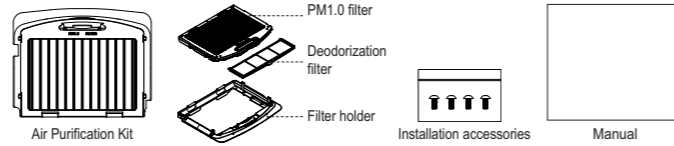
- 3-1. Hang the front grille hook on the main body.
 - Assemble the control box so that it faces outward from the main body.
- 3-2. Hang the grille's inner hook on the main body.
- 3-3. Push the door lock and close the front grille.
- 3-4. Push the display (PUSH) at the center of the panel.
 - Make sure that the grille's inner hook is fastened and that the grille is securely affixed.



1. Front Panel Components



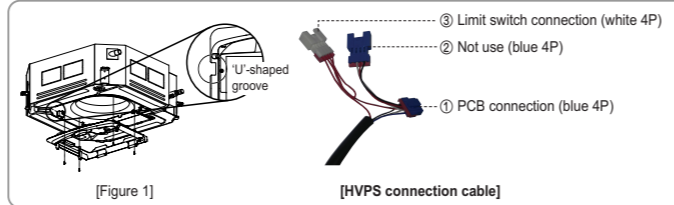
2. Air Purification Kit Components



3. Installing the air purification panel and kit

1. Install the air purification kit.

- 1-1. Detach the filter and filter holder from the air purification kit.
- 1-2. Align the filter holder with the 'U'-shaped groove on the main body and attach it, then use the supplied fixing screws (4) to tighten it. "Figure 1"
- 1-3. Referring to the wiring diagram, connect the HVPS connection cable to the PCB inner housing. (blue 4P)
- 1-4. Reassemble the filter in the filter holder.



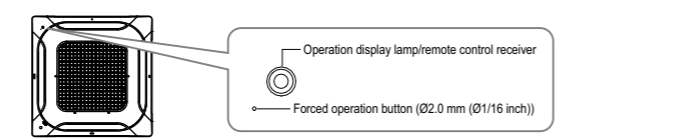
4. Check front panel installation

CAUTION

- If the dust-collecting film of the PM1.0 filter becomes damaged, a buzzer sound will 'beep' 7 times.

Test operation function

- This function checks whether the product is operating normally after installation.
- Using a tool with a pointed end, press and hold the forced operation button (Ø2.0 mm (Ø1/16 inch)) for 5 seconds to operate the product.
- The product will operate at high speed for about 18 minutes and automatically stop.
- If the remote controller is operated or the forced operation button is pressed again during test operation, operation will stop.



Check the Smart indicator

Display part Details by color	Cooling	Heating	Filter cleaning required	Preheating, defrosting	Reservation	Check air state	Error occurred
Display colors	Green	Green	yellow-green (in operation) orange (stopping operation)	Green	yellow-green	Red (Poor), Orange (Unhealthy), Yellow (Moderate), Green (Good)	Blinking green, orange

- If the product does not operate or the Smart indicator is blinking, please contact the installer or see the service manual.
- When a color appears that is different from the display colors, check whether the PCB connection cable is connected or not.
- Air status can only be checked when in 'Air purification mode'.

5. Maintaining filters

Maintaining each filter

Filter Name	Filter description
Pre-filter	<ul style="list-style-type: none"> Clean using a vacuum cleaner or a soft cloth. If the filter is very dirty, soak it for 30 minutes in lukewarm water with mild detergent and rinse thoroughly with clean water. Dry it thoroughly in the shade for about a day. It is recommended that you clean the filter once every 2 weeks. (assuming 8 hours of daily use)
Deodorization filter	<ul style="list-style-type: none"> Dry for 3 hours in sunlight or under fluorescent light. It is recommended that you clean the filter once every 6 months. (assuming 8 hours of daily use) Washing the filter with water could damage or deform it.
PM1.0 filter	<ul style="list-style-type: none"> Submerge the ultra-fine dust filter in water, shaking it several times to clean it. If the filter is very dirty, soak it for 30 minutes in lukewarm water with mild detergent and rinse thoroughly with clean water. Dry it thoroughly in the shade for about a day. (If there is any remaining moisture, the buzzer will sound 7 times.) It is recommended that you clean the filter once every 6 months. (assuming 8 hours of daily use) Drying with a hot air heater, such as a hair dryer or a heater, could damage or deform the filter.

Manuel du kit de purification d'air PM 1.0 à 4 voies

Assurez-vous de lire les précautions de sécurité avant d'utiliser le produit. La section Consignes de sécurité fournit des informations sur la sécurité des utilisateurs et la prévention des dommages matériels. Après avoir lu ce manuel, conservez-le dans un endroit où il est facilement accessible. Pour plus d'informations sur l'installation, veuillez consulter le manuel du propriétaire de l'unité intérieure fourni.

AVERTISSEMENT

Le non-respect de ces instructions peut entraîner la mort ou des blessures graves pour l'utilisateur.

ATTENTION

Le non-respect de ces instructions peut entraîner des blessures à l'utilisateur ou des dommages matériels.

Remarques

- Étant donné que les travaux d'installation nécessitent des techniques spécialisées, ils ne doivent être effectués que par un centre de service ou un centre d'installation agréé par LG Electronics. (Si l'installation est effectuée par une personne sans licence d'installation, la personne est responsable de tous les problèmes liés à l'installation et, dans ce cas, LG Electronics ne fournira aucun service d'entretien ou de réparation gratuit.)
- Une fois l'installation terminée, assurez-vous de montrer au client que le produit fonctionne normalement et qu'il ne présente aucun problème.
- Veillez à lire le manuel d'installation avant de procéder à l'installation.
- N'installez pas l'unité dans des atmosphères potentiellement explosives.
- Cet appareil n'est pas prévu pour être utilisé par des personnes (y compris des enfants) dont les capacités physiques, sensorielles ou mentales sont réduites, ni par des personnes dénuées d'expérience ou de connaissance, sauf si elles ont pu bénéficier, par l'intermédiaire d'une personne responsable de leur sécurité, d'une surveillance ou d'instructions préalables.
 - Veillez à surveiller les enfants afin qu'ils ne jouent pas avec l'appareil.
- L'appareil doit être déconnecté de sa source d'alimentation pendant le service et lors du remplacement des pièces.
- Les moyens de débranchement doivent être incorporés dans le câblage fixe conformément aux règles de câblage.

AVERTISSEMENT

- Assurez-vous de couper l'alimentation principale avant l'installation.

AVERTISSEMENT RISQUE DE CHOC ÉLECTRIQUE

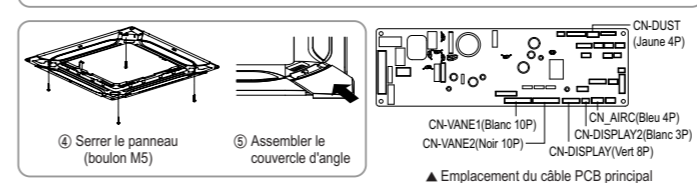
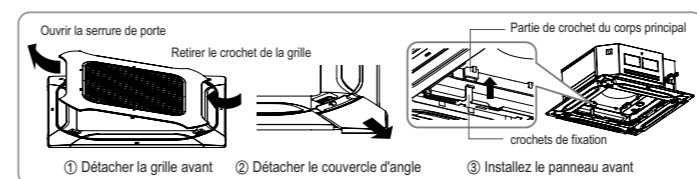
- Ces instructions d'entretien sont destinées à un personnel qualifié uniquement.
- Pour réduire le risque de choc électrique, n'effectuez aucun entretien autre que celui contenu dans le mode d'emploi à moins que vous ne soyez qualifié pour le faire.

ATTENTION

- Il ne peut être installé que sur des produits désignés, et s'il n'est pas installé conformément aux instructions de manipulation, il ne sera pas correctement assemblé.

2. Installez le panneau avant.

- 2-1. Détachez la grille avant et le couvercle d'angle du panneau avant.
- 2-2. Alignez l'aube 1 du panneau avant de manière à ce qu'elle soit face au boîtier de commande, puis placez les crochets de fixation (des deux côtés) sur la partie crochet de l'unité intérieure.
- 2-3. Serrez les vis de fixation de la face avant à fond. (4 points)
- 2-4. Fermez le couvercle d'angle.
- 2-5. Raccordez le câble de raccordement au boîtier de commande en vous référant au schéma de câblage qui se trouve sur le boîtier interne du circuit imprimé.
 - 2-5-1. Montez le câble de raccordement de l'interrupteur de fin de course sur le boîtier du câble de raccordement HVPS. (blanc 3P)
 - 2-5-2. Connectez l'écran (vert 8P, blanc 3P), le moteur à palettes (blanc 10P, noir 10P) et le capteur PM1.0 (jaune 4P) au boîtier du PCB.
 - 2-5-3. Après avoir disposé des câbles de raccordement à l'intérieur de la rainure du boîtier de commande, serrez le couvercle du boîtier de commande. (2 sites)

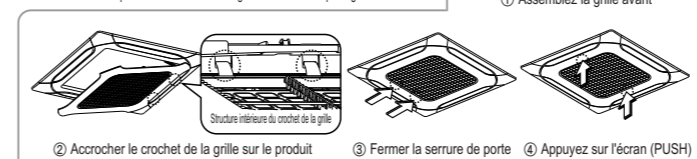


AVERTISSEMENT

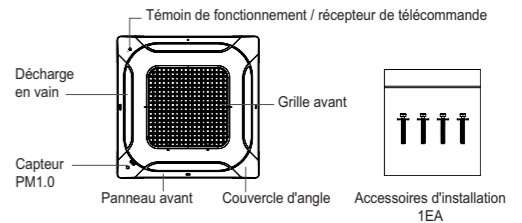
- Pour éviter que le panneau avant ne tombe, s'assurer que les crochets de fixation sont bien en place dans la partie crochet du corps principal de l'unité intérieure.
- Si elle tombe, elle peut provoquer des blessures ou un accident.

3. Assemblez la grille avant.

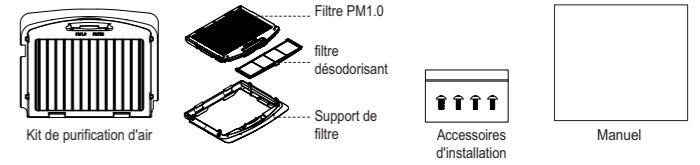
- 3-1. Accrochez le crochet de la grille avant sur le corps principal.
 - Assemblez le boîtier de commande de manière à ce qu'il soit orienté vers l'extérieur par l'avant.
- 3-2. Accrochez le crochet intérieur de la grille au corps principal.
- 3-3. Poussez la serrure de la porte et fermez la grille avant.
- 3-4. Poussez l'écran (PUSH) au centre du panneau.
 - Assurez-vous que le crochet intérieur de la grille est bien fixé et que la grille est bien fixée.



1. Composants du Panneau avant



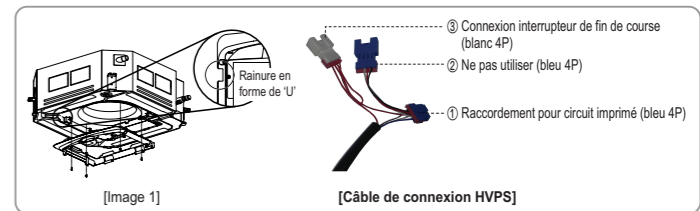
2. Composants du kit de purification d'air



3. Installation du panneau et du kit de purification d'air

1. Installez le kit de purification d'air.

- 1-1. Détachez le filtre et le porte-filtre du kit de purification d'air.
- 1-2. Aligner le porte-filtre avec la rainure en forme de 'U' sur le corps principal et le fixer, puis le serrer à l'aide des vis de fixation (4) fournies. "Figure 1"
- 1-3. Raccordez le câble de raccordement HVPS au boîtier interne du circuit imprimé en vous référant au schéma de câblage. (bleu 4P)
- 1-4. Remontez le filtre dans le porte-filtre.



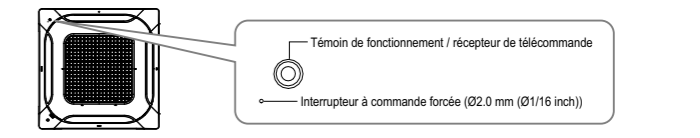
4. Vérifier l'installation du panneau avant

ATTENTION

- Si le film dépoussiérant du filtre à poussière PM1.0 fin est endommagé, un signal sonore retentit 7 fois.

Fonction de test de fonctionnement

- Cette fonction vérifie si le produit fonctionne normalement après l'installation. Support de filtre.
- A l'aide d'un outil à bout pointu, appuyez et maintenez enfoncé l'interrupteur de fonctionnement forcé (Ø2.0 mm (Ø1/16 inch)) pendant 5 secondes pour faire fonctionner le produit.
- Le produit fonctionnera à grande vitesse pendant environ 18 minutes et s'arrêtera automatiquement.
- Si la télécommande est utilisée ou si vous appuyez à nouveau sur le bouton de fonctionnement forcé pendant le fonctionnement de test, le fonctionnement s'arrête.



Vérifiez l'indicateur intelligent

Afficher les détails de la pièce par couleur	Refrigidissement	Chauffage	Nettoyage du filtre nécessaire	Préchauffage, décongélation	Reservation	Vérifier l'état de l'air	Une erreur s'est produite
Couleurs d'affichage	Vert	Vert	jaune-vert (en fonctionnement) orange (arrêt de l'opération)	Vert	jaune-vert	Rouge (Médiocre), Orange (Malsain), Jaune (Modère), Vert (Bon)	Vert clignotant, orange

- Si le produit ne fonctionne pas ou si le voyant Smart clignote, veuillez contacter l'installateur ou consulter le manuel d'entretien.
- Lorsqu'une couleur différente des couleurs de l'écran apparaît, vérifiez si le câble de connexion du circuit imprimé est connecté ou non.
- L'état de l'air ne peut être vérifié qu'en mode 'Purification d'air'.

5. Entretien des filtres

Entretien de chaque filtre

Nom du filtre	Description du filtre
Préfiltre	<ul style="list-style-type: none"> Nettoyer à l'aide d'un aspirateur ou d'un chiffon doux. Si le filtre est très sale, le faire tremper pendant 30 minutes dans de l'eau tiède avec un détergent doux et rincer abondamment à l'eau propre. Sécher à l'ombre pendant environ une journée Il est recommandé de nettoyer le filtre une fois toutes les 2 semaines. (en supposant 8 heures d'utilisation quotidienne)
Filtre désodorisant	<ul style="list-style-type: none"> Sécher pendant 3 heures à la lumière du soleil ou sous une lumière fluorescente Il est recommandé de nettoyer le filtre une fois tous les 6 mois. (en supposant 8 heures d'utilisation quotidienne) Le lavage du filtre à l'eau peut l'endommager ou le déformer.
Filtre PM1.0	<ul style="list-style-type: none"> Plonger le filtre à poussière ultra-fin dans de l'eau, en le secouant plusieurs fois pour le nettoyer. Si le filtre est très sale, le faire tremper pendant 30 minutes dans de l'eau tiède avec un détergent doux et rincer abondamment à l'eau propre. Sécher à l'ombre pendant environ une journée. (S'il reste de l'humidité, la sonnerie retentira 7 fois.) Il est recommandé de nettoyer le filtre une fois tous les 6 mois. (en supposant 8 heures d'utilisation quotidienne) Le séchage à l'aide d'un appareil de chauffage à air chaud, tel qu'un sèche-cheveux ou un appareil de chauffage, peut endommager ou déformer le filtre.

Instrucciones de manipulación del equipo y del panel de purificación de aire de 4 vías.

Lea las precauciones de seguridad antes de utilizar el producto. La sección de precauciones de seguridad contiene la información necesaria para garantizar la seguridad de los usuarios y evitar daños materiales. Después de leer el manual, guárdelo en un lugar al que pueda acceder con facilidad. Mer information om installation finns i den medföljande bruksanvisningen för inomhusenheten.

⚠️ ADVERTENCIA

No seguir las instrucciones podría provocarle la muerte o lesiones graves al usuario.

⚠️ PRECAUCIÓN

No seguir las instrucciones podría provocar daños materiales o lesiones al usuario.

Notas

- Dado que las tareas de instalación requieren técnicas especializadas, solo debe llevarlas a cabo un centro de asistencia técnica o un centro de instalación aprobado por LG Electronics. (Si la instalación va a llevarla a cabo una persona sin licencia de instalación, dicha persona será responsable de los problemas que puedan resultar de la instalación y, en dichos casos, LG Electronics no ofrecerá mantenimiento gratuito ni servicio de reparación).
- Tras finalizar la instalación, asegúrese de explicar al cliente que el producto funciona con normalidad y no presenta problemas.
- Antes de la instalación, asegúrese de leer el manual de instalación.
- No instale la unidad en atmósferas potencialmente explosivas.
- Este aparato no debe ser utilizado por personas (incluidos niños) cuyas capacidades físicas, sensoriales o mentales estén disminuidas o que carezcan de la experiencia y conocimientos suficientes para manejarlo, a menos que cuenten con las instrucciones o la supervisión de la persona responsable de su seguridad.
 - No deje desatendidos a los niños pequeños cuando estén jugando con el aparato.
- El aparato se debe desconectar de la fuente de alimentación durante las labores de servicio y la sustitución de piezas.
- Se debe incorporar un método de desconexión en el cableado fíjese acuerdo con las normas de cableado.

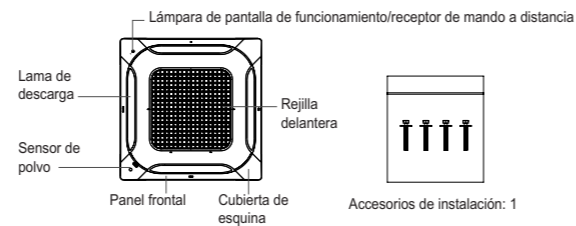
⚠️ ADVERTENCIA

- Asegúrese de apagar la alimentación principal.
- ADVERTENCIA RIESGO DE DESCARGA ELÉCTRICA
 - Estas instrucciones de servicio son para uso exclusivo de personal calificado.
 - Para reducir el riesgo de descarga eléctrica, no realice ningún servicio que no sea el que se incluye en las instrucciones de funcionamiento, a menos que esté calificado para hacerlo.

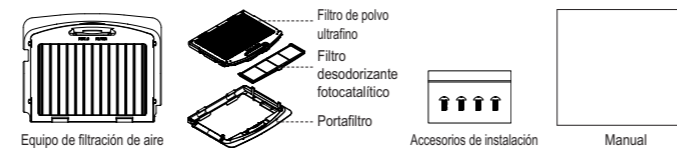
⚠️ PRECAUCIÓN

- Solo puede instalarse en los productos designados. Si no se instala según las instrucciones de uso, no quedará correctamente montado.

1. Componentes del panel frontal



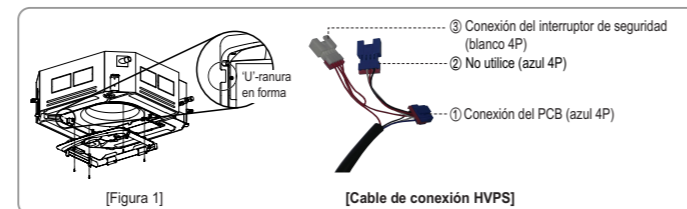
2. Componentes del equipo de filtración de aire



3. Instalación del equipo y del panel de purificación de aire

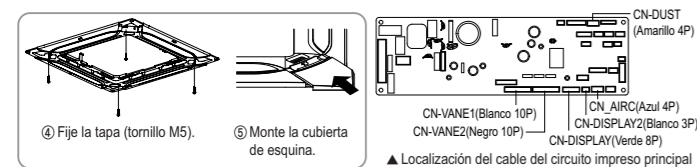
1. Instale el equipo de purificación de aire.

- 1-1. Retire el filtro y el portafiltro del equipo de purificación de aire.
- 1-2. Alinee el portafiltro con la ranura con forma de 'U' en el cuerpo principal, acóplelo y, a continuación, utilice los tornillos de fijación suministrados (4) para asegurarlo. 'Ilustración 1'
- 1-3. Consulte el diagrama de cableado para conectar el cable de conexión HVPS a la carcasa interior de PCB. (azul 4P)
- 1-4. Vuelva a montar el filtro en el portafiltro.



2. Instale el panel frontal.

- 2-1. Retire la rejilla delantera y la cubierta de esquina del panel frontal.
- 2-2. Alinee la lama 1 del panel frontal de forma que quede frente a la caja de control y, a continuación, inserte los ganchos de fijación (a ambos lados) en la pieza de gancho de la unidad interior.
- 2-3. Apriete los tornillos de fijación del panel frontal por completo. (4 puntos)
- 2-4. Cierre la cubierta de esquina.
- 2-5. Consulte el diagrama de cableado adjunto en la caja de control para conectar el cable de conexión a la carcasa interior de PCB.
 - 2-5-1. Conecte el cable de conexión del interruptor de seguridad a la carcasa del cable de conexión HVPS. (blanco 3P)
 - 2-5-2. Conecte la pantalla (verde 8P, blanco 3P), el motor de lamas (blanco 10P, negro 10P) y el sensor de polvo (amarillo 4P) a la carcasa de PCB.
 - 2-5-3. Cuando termine de disponer los cables de conexión dentro de la ranura de la caja de control, fije la cubierta de la caja de control. (2 ubicaciones)

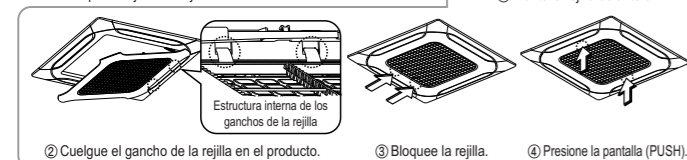


⚠️ ADVERTENCIA

- Para evitar que el panel frontal se caiga, asegúrese de haber apretado por completo los ganchos de fijación en la parte del gancho del cuerpo principal de la unidad interior.
 - Si se cae, podría causar lesiones o un accidente.

3. Monte la rejilla delantera.

- 3-1. Cuelgue el gancho de la rejilla delantera en el cuerpo principal.
 - * Monte la caja de control de forma que apunte hacia afuera desde la parte delantera.
- 3-2. Cuelgue el gancho interior de la rejilla en el cuerpo principal.
- 3-3. Empuje el cierre para cerrar la rejilla delantera.
- 3-4. Empuje la pantalla (PUSH) en el centro del panel.
 - * Asegúrese de que el gancho interior de la rejilla está en su sitio y de que la rejilla está fijada firmemente.



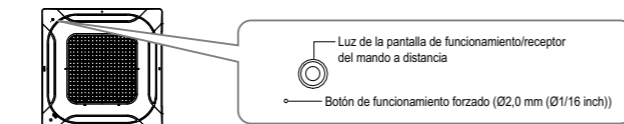
4. Compruebe la instalación del panel frontal.

⚠️ PRECAUCIÓN

- Si la lámina que acumula el polvo en el filtro de polvo ultrafino se daña, un sonido de alarma emitirá 7 pitidos.

Función de funcionamiento de prueba

- Esta función comprueba si el producto funciona con normalidad tras la instalación.
- Mantenga pulsado el botón de funcionamiento forzado (Ø2,0 mm (Ø1/16 inch)) con un instrumento puntiagudo durante 5 segundos para poner en funcionamiento el producto.
 - El producto funcionará a alta velocidad durante unos 18 minutos y se detendrá automáticamente.
 - Si pone en funcionamiento el mando a distancia o vuelve a pulsar el botón de funcionamiento forzado durante el funcionamiento de prueba, el funcionamiento se detendrá.



Compruebe los indicadores de la pantalla

Parte de la pantalla Detalles por color	Refrigeración	Calefacción	Es necesario limpiar el filtro	Precalentamiento, descongelación	Reserva	Comprobación del estado del aire	Se produjo un error
Colores de la pantalla	Verde	Verde	amarillo-verde (en funcionamiento) naranja (detención del funcionamiento)	Verde	amarillo-verde morado (muy malo), naranja (malo), verde (normal), azul (bueno)	Parpadeo verde, naranja	Parpadeo verde, naranja

- * Si el producto no funciona o la pantalla LED parpadea, póngase en contacto con el instalador o consulte el manual de servicio técnico.
- * Si aparece un color distinto a los colores de la pantalla, compruebe si el cable de conexión PCB está conectado.
- * El estado del aire solo puede comprobarse cuando está en el "Modo purificación de aire".

5. Mantenimiento de los filtros ultrafinos

Mantenimiento de cada filtro

Tras la instalación, explíquelo al cliente cómo mantener cada tipo de filtro.

Nombre del filtro	Descripción del filtro
Filtro del acondicionador de aire	<ul style="list-style-type: none"> • Limpiar con una aspiradora o un paño suave. • Si el filtro está muy sucio, póngalo en remojo durante 30 minutos en agua tibia con detergente suave y enjuáguelo bien con agua limpia. • Séquelo completamente a la sombra durante un día. • Se recomienda que limpie el filtro una vez cada 2 semanas (asumiendo un uso diario de 8 horas).
Filtro desodorizante fotocatalítico	<ul style="list-style-type: none"> • Déjelo secar durante 3 horas a la luz del sol o bajo luz fluorescente. • Se recomienda que limpie el filtro una vez cada 6 meses (asumiendo un uso diario de 8 horas). • Limpiar el filtro con agua podría dañarlo o deformarlo.
Filtro de polvo ultrafino	<ul style="list-style-type: none"> • Sumerja el filtro de polvo ultrafino en agua y agítelo varias veces para limpiarlo. • Si el filtro está muy sucio, póngalo en remojo durante 30 minutos en agua tibia con detergente suave y enjuáguelo bien con agua limpia. • Séquelo completamente a la sombra durante un día. (si hay restos de humedad, la alarma sonará 7 veces). • Se recomienda que limpie el filtro una vez cada 6 meses (asumiendo un uso diario de 8 horas). • Secar el filtro con un calentador de aire tal como un secador o un calefactor podría dañarlo o deformarlo.