



Buku Manual Pemilik

MONITOR LCD LED

(Monitor LED*)

* Monitor LED LG adalah Monitor LCD dengan Lampu Latar LED.

Harap baca buku panduan ini dengan saksama sebelum mengoperasikan perangkat Anda dan simpanlah untuk referensi di masa mendatang.

24U421A

27U421A

NOMOR TANDA PENDAFTARAN:

IMKG.3341.12.2024



* M F L 0 5 7 7 5 9 0 2 *

(2501-REV00)

www.lg.com

Hak Cipta © LG Electronics Inc. 2024. Semua Hak Cipta Dilindungi.

DAFTAR ISI

PERINGATAN PENTING 4

- Mengenai Keselamatan.....4
- Jangan Membuka Monitor4
- Untuk Menghindari Cedera4
- Untuk Mencegah Kebakaran atau Bahaya4
- Pemasangan5
- Tindakan Pencegahan untuk Adaptor AC dan Daya6
- Pembersihan7
- Pembungkusan Kembali7

MEMASANG DAN MENYIAPKAN..... 8

- Menginstal9
- Memindah dan Mengangkat Monitor9
- Memasang di atas meja10
- Menggunakan kunci Kensington.....10
- Pemasangan ke dinding11
- Deskripsi Produk.....13
- Cara Menggunakan Tombol Joystick.....14
- Menyesuaikan sudut14
- Perangkat Lunak Yang Didukung15

MENGGUNAKAN MONITOR 15

- Menghubungkan ke PC.....16
- Koneksi HDMI16
- Koneksi Perangkat USB-C.....16
- Menghubungkan ke Perangkat AV17
- Koneksi HDMI17
- Menyambungkan Periferal17
- Koneksi headphone.....17

PENGATURAN PENGGUNA.....	18
- Mengaktifkan Menu Utama	18
Fitur Menu Utama	18
Pengaturan Menu	19
[Quick Settings].....	19
[Input].....	20
[Picture]	20
[General]	22

SPESIFIKASI PRODUK	23
- Mode Dukungan.....	25
(Mode Preset, HDMI)	25
(Mode Preset, USB-C)	26
Pengaturan Waktu HDMI (Video)	27
PEMECAHAN MASALAH	28
LISENSI	30

PERINGATAN PENTING

Unit ini telah direkayasa dan diciptakan untuk memastikan keamanan pribadi Anda, namun penggunaan yang tidak benar dapat menyebabkan terjadinya sengatan listrik atau bahaya kebakaran. Untuk memastikan pengoperasian yang benar atas semua perlindungan yang ada dalam monitor ini, perhatikan peraturan dasar berikut mengenai pemasangan, penggunaan dan perbaikannya. Semua pencegahan dan informasi keselamatan berlaku untuk model LCD dan OLED.

Mengenai Keselamatan

Gunakan hanya kabel daya yang disediakan bersama unit ini. Bila Anda menggunakan kabel daya lain, pastikan bahwa kabel tersebut mempunyai sertifikat standar nasional yang berlaku, bila bukan disediakan oleh pemasok. Bila kabel daya rusak, harap hubungi produsen atau penyedia layanan perbaikan resmi terdekat untuk mendapatkan penggantinya.

Kopling perangkat digunakan untuk memutus hubungan perangkat.

Pastikan perangkat dipasang di dekat stopkontak dan pastikan stopkontak mudah dijangkau.

Operasikan monitor hanya dari sumber listrik yang disebutkan dalam spesifikasi buku petunjuk ini atau tertulis pada monitor. Bila Anda tidak yakin jenis sumber listrik yang Anda miliki di rumah, konsultasikan dengan dealer Anda.

Lubang AC dan kabel perpanjangan yang kelebihan beban sangatlah berbahaya. Demikian juga kabel daya yang terkelupas dan steker yang rusak. Hal ini dapat mengakibatkan sengatan listrik atau bahaya kebakaran. Hubungi teknisi layanan Anda untuk mendapatkan penggantinya.

Sepanjang unit ini tersambung ke stopkontak AC, maka unit tidak akan diputus dari sumber daya AC meskipun Anda mematikan unit ini.

Jangan Membuka Monitor

- Tidak ada bagian di dalamnya yang dapat diperbaiki pengguna.
- Ada Voltase Tinggi yang Berbahaya di dalamnya, walaupun monitor telah DIMATIKAN.
- Hubungi dealer Anda bila monitor tidak berfungsi dengan benar.

Untuk Menghindari Cedera

- Jangan tempatkan monitor pada rak miring, kecuali telah dikunci dengan benar.
- Gunakan hanya penyangga yang direkomendasikan oleh produsen.
- Jangan menjatuhkan benda ke atas produk atau membenturkan sesuatu ke produk. Jangan melemparkan mainan atau benda apa pun ke layar produk. Jika dilakukan, dapat menimbulkan luka badan, produk menjadi bermasalah, dan layar bisa rusak.

Untuk Mencegah Kebakaran atau Bahaya

- Selalu MATIKAN monitor bila Anda meninggalkan ruangan dalam waktu yang lama. Jangan pernah MENYALAKAN monitor saat meninggalkan rumah.
- Cegah anak-anak menjatuhkan atau mendorong benda ke dalam pintu kabinet monitor. Beberapa bagian internal dapat menyalurkan voltase yang berbahaya.
- Jangan menambahkan aksesoris yang tidak didesain untuk monitor ini.
- Apabila monitor akan tidak digunakan dalam waktu yang lama, cabutlah kabel dari stopkontak di dinding.
- Pada saat ada petir dan kilat, jangan sekali-kali menyentuh kabel daya dan kabel sinyal karena akan sangat berbahaya. Tindakan ini dapat menyebabkan kejutan listrik.

Pemasangan

Jangan biarkan benda apapun menindih atau menggilas kabel daya dan jangan tempatkan monitor dimana kabel daya bisa rusak.

Jangan gunakan monitor ini di dekat air seperti bak mandi, tempat air, tempat cuci piring, tempat cuci baju, ruang bawah tanah yang becek atau di dekat kolam renang. Monitor memiliki lubang ventilasi dalam kabinet untuk pelepasan panas yang dihasilkan selama operasi. Bila lubang ini tertutup, panas yang dihasilkan dapat menyebabkan kegagalan yang dapat menyebabkan bahaya kebakaran. Oleh karena itu, JANGAN PERNAH:

- Menutup lubang ventilasi bagian bawah dengan menempatkan monitor pada tempat tidur, sofa, karpet dan lainnya.
- Menempatkan monitor dalam tempat tertutup kecuali bila ada ventilasi yang mencukupi.
- Menutup lubang dengan kain atau bahan lain.
- Menempatkan monitor di dekat atau di atas radiator atau sumber panas.

Jangan menggosok atau memukul Active Matrix LCD dengan benda keras, karena hal ini dapat menggores, menodai atau merusak Active Matrix LCD secara permanen.

Jangan menekan layar LCD dengan jari terlalu lama, karena hal ini dapat menyebabkan terjadinya bayangan gambar.

Sebagian cacat titik bisa tampak sebagai titik Merah, Hijau atau Biru pada layar. Namun hal ini tidak memiliki pengaruh atau efek atas kinerja tampilan.

Bila mungkin, gunakan resolusi yang direkomendasikan untuk mendapatkan kualitas gambar terbaik untuk tampilan LCD Anda. Bila digunakan dalam suatu mode tanpa resolusi yang direkomendasikan, perbesaran atau pergerakan gambar mungkin muncul pada layar. Namun hal ini merupakan karakteristik panel LCD beresolusi tetap.

Menampilkan gambar diam dalam waktu lama pada monitor mungkin akan meninggalkan bekas gambar atau noda pada layar monitor. Untuk menghindari masalah ini, gunakan screensaver dan matikan produk ini jika tidak digunakan. Bekas gambar atau noda yang disebabkan oleh penggunaan yang lama tidak dilindungi oleh garansi produk ini.

Jangan mengguncang atau menggores bagian depan dan samping layar dengan benda tajam. Apabila dilakukan, layar akan rusak.

Pastikan panel menghadap ke depan dan pegang dengan kedua tangan untuk memindahkannya. Apabila Anda menjatuhkan produk, produk yang rusak dapat mengalami korslet atau menyebabkan kebakaran. Hubungi pusat servis resmi untuk perbaikan.

Hindari suhu dan kelembaban tinggi.

Jangan memasang produk ini pada dinding jika memungkinkan terkena minyak atau cipratan minyak.

- Hal Ini bisa membahayakan produk dan menyebabkan terjatuh.

Untuk layar (monitor) dengan permukaan mengkilat (bezels glossy) pengguna perlu diperhatikan penempatan layar dengan sesuai karena permukaan (bezel) dapat menyebabkan pantulan cahaya terang sekitar mengganggu penglihatan.

Jangan gunakan produk dengan tegangan tinggi di sekitar Monitor. (mis. Raket Listrik)

- Monitor mungkin dapat mengalami kegagalan fungsi seperti sengatan listrik.

Tindakan Pencegahan untuk Adaptor AC dan Daya

Jika air atau benda asing masuk ke dalam produk (TV, monitor, kabel daya, atau adaptor AC), segera lepaskan kabel daya dan hubungi pusat layanan.

- Jika tidak, ini dapat menyebabkan kebakaran atau sengatan listrik yang mengakibatkan kerusakan produk.

Jangan sentuh kabel daya atau adaptor AC dengan tangan basah. Jika pin steker basah atau berdebu, seka dan keringkan sebelum digunakan.

- Jika tidak, ini dapat menyebabkan kebakaran atau sengatan listrik.

Pastikan kabel daya sepenuhnya terpasang ke dalam adaptor AC.

- Jika terpasang longgar, sambungan yang buruk dapat menyebabkan kebakaran atau sengatan listrik.

Pastikan untuk menggunakan kabel daya dan adaptor AC yang diberikan atau disetujui oleh LG Electronics, Inc.

- Penggunaan produk yang tidak disetujui dapat menyebabkan kebakaran atau sengatan listrik.

Saat melepaskan kabel daya, selalu tarik stekernya. Jangan tekuk kabel daya dengan tenaga berlebihan.

- Saluran listrik bisa rusak, yang dapat menyebabkan sengatan listrik atau kebakaran.

Jangan sampai menginjak atau meletakkan benda berat (perangkat elektronik, baju, dsb.) di atas kabel daya atau adaptor AC. Berhati-hatilah agar tidak merusak kabel daya atau adaptor AC dengan benda tajam.

- Kabel daya yang rusak dapat menyebabkan kebakaran atau sengatan listrik.

Jangan pernah membongkar, memperbaiki, atau memodifikasi kabel daya atau adaptor AC.

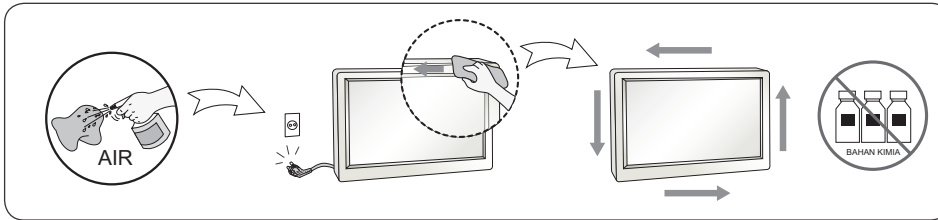
- Hal ini dapat menyebabkan kebakaran atau sengatan listrik.

Pastikan stop kontak, adaptor AC, dan pin kabel daya tetap bersih dari debu dan lain-lain.

- Hal ini dapat menyebabkan kebakaran.

Pembersihan

- Cabut sambungan monitor sebelum membersihkan bagian depan layar monitor.
- Gunakan kain lembab (tidak basah). Jangan gunakan aerosol secara langsung pada layar monitor karena penyemprotan yang berlebihan dapat menyebabkan sengatan listrik.
- Saat membersihkan produk, lepas kabel daya dan usap perlahan dengan kain lembut untuk menghindari goresan. Jangan membersihkan dengan kain basah atau menyemprotkan air atau cairan lain langsung ke produk. Karena ini dapat mengakibatkan korslet. (Jangan gunakan bahan kimia seperti bensin, tiner, cat atau alkohol)
- Semprotkan air ke kain lembut 2 hingga 4 kali, dan gunakan kain basah itu untuk membersihkan bingkai depan, usap dalam satu arah saja.



Pembungkusan Kembali

- Jangan buang karton dan bahan pembungkus. Ke duanya dapat digunakan sebagai tempat yang ideal untuk memindahkan unit. Saat mengirim unit ke lokasi lain, bungkus kembali dalam bahan pembungkus aslinya.

MEMASANG DAN MENYIAPKAN

PERHATIAN

- Selalu gunakan komponen asli LG untuk menjaga keselamatan dan kinerja produk.
- Garansi produk tidak akan termasuk kerusakan atau cedera akibat penggunaan komponen palsu.
- Disarankan untuk menggunakan komponen yang disediakan.
- Gambar produk dan tampilan layar yang digunakan dalam panduan ini adalah contoh untuk membantu konsumen menggunakan produk dan mungkin berbeda dari produk sebenarnya.
- Jangan mengoleskan bahan asing seperti oli, pelumas, dsb., ke bagian sekrup saat merakit produk. (Tindakan tersebut dapat merusak produk.)
- Mengencangkan sekrup dengan tenaga yang berlebihan dapat menyebabkan kerusakan pada monitor. Kerusakan yang disebabkan tidak akan dilindungi oleh garansi produk.
- Jangan membawa monitor dalam posisi terbalik dengan hanya memegang dudukan penyangga. Ini dapat menyebabkan monitor terjatuh dari penyangga dan dapat menyebabkan cedera pada diri sendiri.
- Saat mengangkat atau memindahkan monitor, jangan sentuh layar monitor. Tekanan pada layar monitor dapat menimbulkan kerusakan.
- Untuk pola gelombang pada tampilan luar, tidak seperti metode pelapisan umum, pola gelombang pada tampilan luar diterapkan untuk menambahkan bahan berkilauan dalam bahan mentah. Dengan tidak ada tampilan luar terkelupas, produk memiliki daya tahan yang baik. Gunakan dengan percaya diri karena tidak ada masalah dalam menggunakan produk sama sekali.

CATATAN

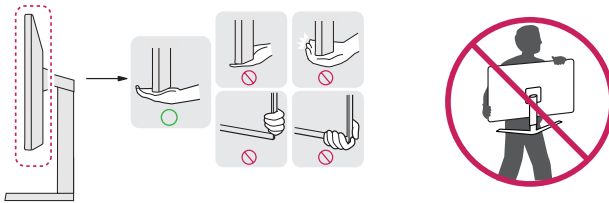
- Komponen mungkin tampak berbeda dengan yang diilustrasikan di sini.
- Tanpa pemberitahuan sebelumnya, semua informasi dan spesifikasi produk dalam buku manual ini dapat berubah untuk meningkatkan kinerja produk.
- Untuk membeli aksesori opsional, kunjungi toko elektronik atau situs belanja online atau hubungi toko pengecer tempat Anda membeli produk.
- Kabel daya yang disediakan mungkin berbeda, tergantung pada Wilayah.

Menginstal

Memindah dan Mengangkat Monitor

Saat memindah atau mengangkat monitor, ikuti petunjuk untuk mencegah monitor tergores atau rusak dan untuk memastikan keamanan pengangkutan, apa pun bentuk atau ukurannya.

- Sebaiknya masukkan monitor dalam kotak asli atau bahan kemasannya sebelum mencoba memindahkannya.
- Sebelum memindahkan atau mengangkat monitor, lepaskan kabel daya dan semua kabel lainnya.
- Tahan bagian bawah dan sisi bingkai monitor dengan erat. Jangan memegang panelnya.
- Saat menahan monitor, layarnya harus dihadapakan menjauh dari Anda agar tidak tergores.
- Saat mengangkat monitor, jangan sampai monitor mengalami guncangan atau getaran berlebihan.
- Saat memindah monitor, jaga agar tetap tegak, jangan memutar monitor pada sisinya atau memiringkan pada sampingnya.

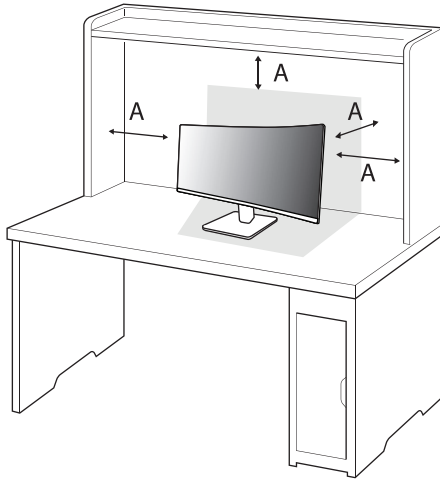


⚠ PERHATIAN

- Sebisaa mungkin, hindari menyentuh layar monitor.
 - Hal ini dapat menyebabkan kerusakan pada layar atau beberapa piksel yang digunakan untuk membuat gambar.

Memasang di atas meja

- Angkat monitor dan letakkan di atas meja dalam posisi tegak. Letakkan dengan jarak setidaknya 100 mm dari dinding untuk memastikan ventilasi yang cukup.



A: 100 mm

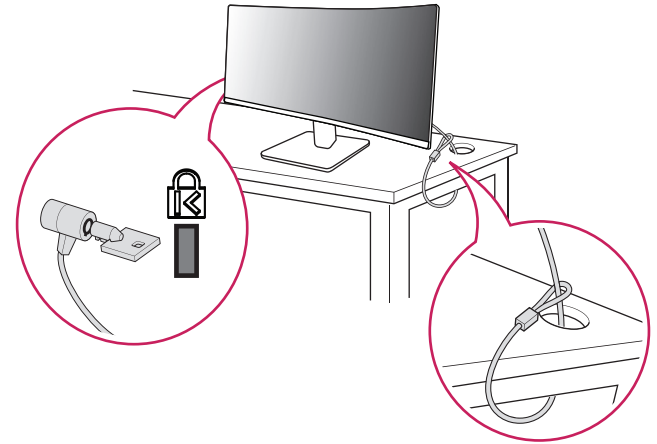
PERHATIAN

- Cabut kabel daya sebelum memindahkan atau memasang monitor. Ada risiko sengatan listrik.
- Pastikan untuk menggunakan kabel daya yang disediakan dalam paket produk dan hubungkan ke outlet daya yang terhubung ke massa.
- Jika Anda memerlukan kabel daya lain, silakan hubungi dealer lokal Anda atau toko pengecer terdekat.

Menggunakan kunci Kensington

Untuk informasi lebih lanjut mengenai pemasangan dan penggunaan, bacalah buku manual pengguna kunci Kensington atau kunjungi situs webnya di <http://www.kensington.com>.

Sambungkan monitor ke meja menggunakan kabel sistem keamanan Kensington.



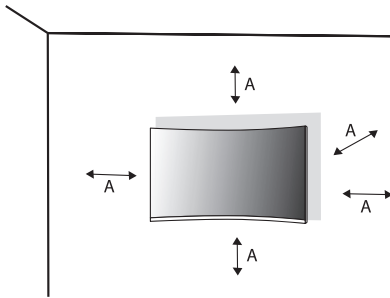
CATATAN

- Sistem keamanan Kensington bersifat opsional. Anda dapat memperoleh aksesoris opsional dari toko elektronik.

Pemasangan ke dinding

Monitor ini memenuhi spesifikasi pelat pemasangan di dinding atau perangkat kompatibel lainnya.

Pasang monitor dengan jarak setidaknya 100 mm dari dinding dan sisakan jarak sekitar 100 mm di setiap sisi monitor untuk memastikan ventilasi yang memadai. Petunjuk pemasangan terperinci dapat diperoleh dari toko pengecer di tempat Anda. Atau, lihat buku manual untuk memasang dan mengatur braket pemasangan di dinding miring.



A: 100 mm

Memasang Pelat Pemasangan di Dinding

Untuk memasang monitor pada dinding, pasang braket pemasangan di dinding (opsional) ke bagian belakang monitor.

Pastikan braket pemasangan di dinding terpasang erat ke monitor dan ke dinding.

Dudukan Dinding (mm)	100 x 100
Sekrup standar	M4 x L10
Jumlah sekrup	4
Pelat Pemasangan Di Dinding (Opsional)	LSW149

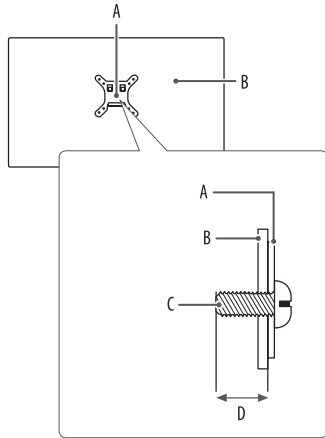
! CATATAN

- Gunakan sekrup yang ditentukan oleh standar VESA.
- Kit pemasangan di dinding disertai panduan pemasangan dan semua komponen yang diperlukan.
- Braket pemasangan di dinding bersifat opsional. Anda dapat memperoleh aksesoris opsional dari dealer setempat Anda.
- Panjang sekrup mungkin berbeda untuk tiap braket pemasangan di dinding. Jika Anda menggunakan sekrup yang lebih panjang dari ukuran standarnya, sekrup tersebut dapat merusak bagian dalam produk.
- Untuk informasi lebih lanjut, harap lihat buku manual pengguna untuk braket pemasangan di dinding.
- Hati-hati agar tidak terlalu menekan saat memasang pelat pemasangan di dinding karena dapat merusak layar.
- Lepaskan dudukannya sebelum memasang monitor di dinding dengan melakukan pemasangan berdiri secara terbalik.

⚠ PERHATIAN

- Cabut kabel daya sebelum memindah atau memasang monitor untuk menghindari sengatan listrik.
- Pemasangan monitor pada langit-langit atau dinding miring dapat menyebabkan monitor terlepas, sehingga dapat menyebabkan cedera. Gunakan kit pemasangan di dinding yang resmi dari LG dan hubungi dealer setempat atau petugas yang berkompeten.
- Untuk mencegah cedera, alat ini harus terpasang dengan aman ke dinding sesuai dengan petunjuk pemasangan.
- Mengencangkan sekrup dengan tenaga yang berlebihan dapat menyebabkan kerusakan pada monitor. Kerusakan yang disebabkan tidak akan dilindungi oleh garansi produk.
- Gunakan braket pemasangan di dinding dan sekrup yang memenuhi standar VESA. Kerusakan akibat penggunaan atau kesalahan penggunaan komponen yang tidak sesuai tidak akan dilindungi oleh garansi produk.
- Saat diukur dari bagian belakang monitor, panjang tiap sekrup yang dipasang harus sebesar 8 mm atau kurang.

Deskripsi Produk

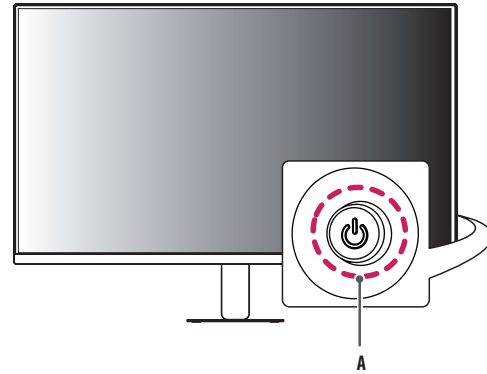


A: Pelat Pemasangan Di Dinding

B: Bagian Belakang Monitor

C: Sekrup standar

D: Maks 8 mm

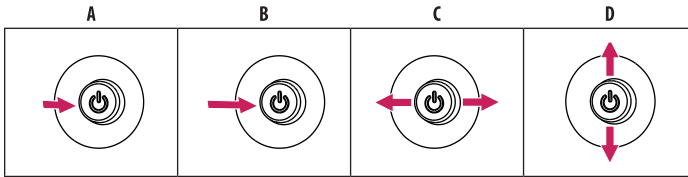


A: Tombol Joystick

Cara Menggunakan Tombol Joystick

Anda dapat dengan mudah mengontrol fungsi monitor dengan menekan tombol joystick atau menggerakannya ke kiri/kanan/atas/bawah dengan jari Anda.

Fungsi Dasar



A (Daya Hidup): Tekan tombol joystick sekali dengan jari Anda untuk menghidupkan monitor.

B (Daya Mati): Tekan dan tahan tombol joystick sekali lebih dari 5 detik dengan jari Anda untuk mematikan monitor.

C (Kontrol volume): Anda dapat mengontrol volume suara dengan menggerakkan tombol joystick ke kiri/kanan.

D (Mengontrol kecerahan layar): Anda dapat mengontrol kecerahan layar dengan menggerakkan tombol joystick ke atas/bawah.

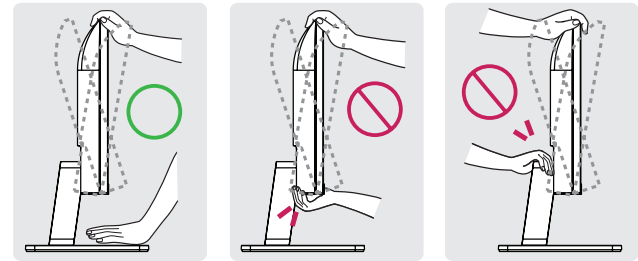
Menyesuaikan sudut

- 1 Letakkan monitor yang telah dipasang pada dudukan penyangga dalam posisi tegak.
- 2 Sesuaikan sudut layar.

Sudut layar dapat disesuaikan ke depan atau ke belakang dari -5° hingga 20° untuk kenyamanan melihat.

⚠ PERINGATAN

- Untuk menghindari cedera pada jari saat menyesuaikan layar, jangan memegang bagian bawah bingkai monitor sebagaimana diilustrasikan di bawah.
- Berhati-hatilah agar tidak menyentuh atau menekan bidang layar saat menyesuaikan sudut monitor.



Perangkat Lunak Yang Didukung

Anda bisa mengunduh dan menginstal versi terbaru dari situs web LGE (www.lg.com).

- Driver Monitor/LG Switch

MENGGUNAKAN MONITOR

- Ilustrasi dalam buku manual ini mungkin berbeda dengan produk sebenarnya. Tekan tombol joystick, masuk ke [Settings] > [Input], lalu pilih opsi masukan.

PERHATIAN

- Jika Anda menggunakan kabel generik yang tidak disertifikasi oleh LG, layar mungkin tidak menampilkan gambar atau gambar muncul disertai bintik.
- Jangan menekan layar dalam waktu lama. Hal ini dapat menyebabkan distorsi gambar.
- Jangan menampilkan gambar diam pada layar dalam waktu lama. Hal ini dapat menyebabkan retensi gambar. Gunakan screensaver PC jika memungkinkan.
- Bila menghubungkan kabel daya ke stopkontak, gunakan multi-soket (3-lubang) atau stopkontak yang telah dibumikan.
- Monitor mungkin berkedip saat dihidupkan di area bersuhu rendah. Hal ini normal.
- Kadang-kadang bintik merah, hijau atau biru mungkin tampak pada layar. Hal ini normal.
- Pastikan untuk menggunakan kabel produk yang disediakan. Jika tidak, ini bisa menyebabkan gangguan fungsi pada perangkat.

Menghubungkan ke PC

- Monitor ini mendukung fitur Plug and Play*.
- * Plug and Play: Fitur yang memungkinkan Anda menambahkan perangkat ke komputer Anda tanpa harus mengonfigurasi ulang atau menginstal driver manual apa pun.

Koneksi HDMI

Mengirim sinyal video dan sinyal audio digital dari PC Anda ke monitor.

! CATATAN

- Menggunakan kabel DVI ke HDMI / DP (DisplayPort) ke HDMI dapat menyebabkan masalah kompatibilitas.
- Gunakan kabel bersertifikasi yang tertera logo HDMI. Jika Anda tidak menggunakan kabel HDMI bersertifikasi, mungkin layar tidak menampilkan gambar atau kesalahan koneksi dapat terjadi.
- Tipe kabel HDMI yang disarankan
 - Kabel HDMI®/™ berkecepatan tinggi
 - Kabel dengan Ethernet HDMI®/™ berkecepatan tinggi

Koneksi Perangkat USB-C

Mengirim sinyal video dan sinyal audio digital dari PC Anda ke monitor.

! CATATAN

- Mode Alternatif DP (DP melalui USB-C) didukung melalui Port USB-C.
- Fitur-fitur mungkin tidak bekerja dengan benar, tergantung spesifikasi perangkat yang terhubung dan lingkungan sekitar.
- Port USB-C bukan untuk sumber Daya Monitor.
Hubungkan Adaptor untuk memasok daya ke Monitor.

Menghubungkan ke Perangkat AV

Koneksi HDMI

HDMI memancarkan sinyal video dan audio digital dari perangkat AV Anda ke monitor.

! CATATAN

- Menggunakan kabel DVI ke HDMI / DP (DisplayPort) ke HDMI dapat menyebabkan masalah kompatibilitas.
- Gunakan kabel bersertifikasi yang tertera logo HDMI. Jika Anda tidak menggunakan kabel HDMI bersertifikasi, mungkin layar tidak menampilkan gambar atau kesalahan koneksi dapat terjadi.
- Tipe kabel HDMI yang disarankan
 - Kabel HDMI^{®/™} berkecepatan tinggi
 - Kabel dengan Ethernet HDMI^{®/™} berkecepatan tinggi

Menyambungkan Periferal

Koneksi headphone

Sambungkan periferal ke monitor melalui port headphone.

! CATATAN

- Perangkat periferal dijual terpisah.
- Tergantung pada pengaturan audio PC dan perangkat eksternal, fungsi headphone dan speaker mungkin dibatasi.
- Jika Anda menggunakan earphone colokan lengkung, dapat menyebabkan masalah saat menyambung perangkat eksternal lainnya ke monitor. Karena itu, direkomendasikan menggunakan earphone colokan lurus.



Colokan lengkung



Colokan lurus
(Sarankan)

PENGATURAN PENGGUNA

! CATATAN

- OSD (On Screen Display) monitor Anda mungkin sedikit berbeda dengan yang ditampilkan dalam buku manual ini.

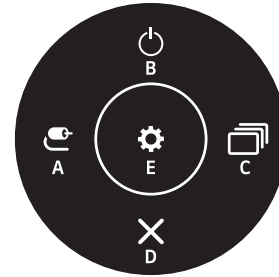
Mengaktifkan Menu Utama



Tombol Joystick

- 1 Tekan tombol joystick di bagian belakang monitor.
- 2 Gerakkan joystick naik/turun dan kiri/kanan untuk mengatur opsi.

Fitur Menu Utama



Menu Utama	Keterangan
A: [Input]	Mengatur mode masukan.
B: [Power Off]	Mematikan monitor.
C: [Picture Mode]	Mengatur mode gambar.
D: [Exit]	Keluar dari menu utama.
E: [Settings]	Mengonfigurasi pengaturan layar.

Pengaturan Menu

- 1 Untuk melihat menu OSD, tekan Tombol Joystick di bagian belakang monitor lalu masuk ke [Settings].
- 2 Gerakkan joystick naik/turun dan kiri/kanan untuk mengatur opsi.
- 3 Untuk kembali ke menu atas atau mengatur item menu lainnya, gerakkan joystick ke ◀ atau tekan (⏪).
- 4 Jika Anda ingin keluar dari menu OSD, gerakkan joystick ke ◀ hingga Anda keluar.



[Quick Settings]



[Input]



[Picture]



[General]

[Quick Settings]

[Settings] > [Quick Settings]

- [Brightness]: Menyesuaikan kecerahan layar.
- [Contrast]: Menyesuaikan kontras layar.
- [Volume]: Menyesuaikan tingkat volume.
 - Anda dapat menyesuaikan [Mute] / [Unmute] dengan menggerakkan tombol joystick ke ▼ menu [Volume].
- [Color Temp]: Atur suhu warna Anda sendiri.
 - [Custom]: Pengguna dapat menyesuaikan warna merah, hijau, dan biru.
 - [Warm]: Mengatur warna layar ke nuansa kemerah-merahan.
 - [Medium]: Mengatur warna layar antara nuansa kemerah-merahan dan kebiru-biruan.
 - [Cool]: Mengatur warna layar ke nuansa kebiru-biruan.
 - [Manual]: Pengguna dapat menyempurnakan suhu warna.

[Input]

[Settings] > [Input]

- [Input List]: Memilih mode masukan.
- [Aspect Ratio]: Menyesuaikan rasio layar. Tampilan mungkin terlihat sama untuk pilihan [Full Wide] dan [4:3] pada resolusi yang disarankan (1920 x 1080).
 - [Full Wide]: Menampilkan video dalam layar lebar, apa pun masukan sinyal videonya.
 - [4:3]: Menampilkan video sesuai dengan rasio aspek sinyal video masukan.
- [Auto Input Switch]: Saat [Auto Input Switch] diatur ke [On], tampilan akan secara otomatis beralih ke input baru ketika terhubung.

[Picture]

[Settings] > [Picture] > [Picture Mode]

- [Custom]: Memungkinkan pengguna untuk menyesuaikan setiap elemen.
- [Vivid]: Meningkatkan kontras, kecerahan, dan ketajaman untuk menampilkan gambar yang jelas.
- [HDR Effect]: Optimalkan layar untuk rentang dinamis tinggi.
- [Reader]: Mengoptimalkan layar untuk membaca dokumen. Anda bisa mencerahkan layar di menu OSD.
- [Cinema]: Optimalkan layar untuk memperbaiki efek visual video.
- [FPS]: Mode ini dioptimalkan untuk game FPS.
- [RTS]: Mode ini dioptimalkan untuk Game RTS.
- [Color Weakness]: Mode ini adalah untuk pengguna yang tidak dapat membedakan antara merah dan hijau. Memungkinkan pengguna dengan kelemahan warna agar lebih mudah membedakan antara dua warna tersebut.
 - Tambahkan untuk pengguna yang memiliki kelemahan warna. Karena itu jika Anda merasa tidak nyaman dengan layar, silakan nonaktifkan fungsi ini.
 - Fungsi ini tidak dapat membedakan beberapa warna dalam beberapa gambar.

! CATATAN

- [Picture Mode] yang dapat diatur berdasarkan sinyal Masukan.
- Jika [Picture Mode] diubah, layar mungkin berkedip atau resolusi layar PC Anda dapat terpengaruh.
- Konten HDR mungkin tidak ditampilkan dengan benar tergantung pada pengaturan SO Windows, silakan periksa pengaturan Aktif/Nonaktif HDR di Windows.
- Ketika fungsi HDR diaktifkan, karakter atau kualitas gambar mungkin buruk menurut kinerja kartu Grafis.
- Saat fungsi HDR on (aktif), kerlip layar atau retak mungkin terjadi saat mengganti masukan monitor atau daya on (aktif)/off (nonaktif) sesuai kinerja kartu Grafis.

[Settings] > [Picture] > [Picture Adjust]

- [Brightness]: Menyesuaikan kecerahan layar.
- [Contrast]: Menyesuaikan kontras layar.
- [Sharpness]: Menyesuaikan ketajaman layar.
- [SUPER RESOLUTION+]: Karena ini adalah fungsi untuk meningkatkan ketajaman gambar resolusi rendah, tidak disarankan menggunakan fungsi untuk teks normal atau untuk ikon desktop. Menerapkan hal ini bisa menyebabkan ketajaman tinggi yang tidak perlu.
 - [High]: Mengoptimalkan layar untuk gambar yang sangat jernih. Paling baik untuk video definisi tinggi atau game.
 - [Middle]: Mengoptimalkan layar untuk penayangan yang nyaman, dengan gambar di tingkat menengah antara mode rendah dan tinggi.
 - [Low]: Mengoptimalkan layar untuk gambar yang halus dan natural. Paling baik untuk gambar diam atau gambar dengan sedikit gerakan.
 - [Off]: Tampilan dalam pengaturan yang paling umum. Menonaktifkan [SUPER RESOLUTION+].
- [Black Level]: Mengatur tingkat offset (hanya untuk HDMI).
Offset: sebagai referensi untuk sinyal video, ini merupakan warna paling gelap yang dapat ditampilkan monitor.
 - [High]: Tetap gunakan rasio kontras layar saat ini.
 - [Low]: Menurunkan tingkat hitam dan menaikkan tingkat putih dari rasio kontras layar saat ini.
- [DFC]
 - [On]: Menyesuaikan kecerahan secara otomatis menurut layar.
 - [Off]: Menonaktifkan fitur [DFC].

[Settings] > [Picture] > [Game Adjust]

- [Response Time]: Mengatur waktu respons untuk gambar yang ditampilkan berdasarkan gerakan gambar pada layar. Untuk lingkungan normal, direkomendasikan agar Anda menggunakan [Fast]. Bila terdapat banyak gerakan, sangat direkomendasikan agar Anda menggunakan [Faster]. Pengaturan ke [Faster] dapat menyebabkan gambar menempel.
 - [Faster]: Mengatur waktu respons ke Lebih Cepat.
 - [Fast]: Mengatur waktu respons ke Cepat.
 - [Normal]: Mengatur waktu respons ke Normal.
 - [Off]: Tidak menggunakan fitur peningkatan waktu respons.
- [Black Stabilizer]: Anda dapat mengontrol kontras hitam untuk mendapatkan visibilitas lebih baik di tampilan gelap. Anda dapat dengan mudah membedakan objek di layar game gelap.

[Settings] > [Picture] > [Color Adjust]

- [Gamma]
 - [Mode 1], [Mode 2], [Mode 3]: Semakin tinggi nilai gamma, gambar menjadi lebih gelap. Sebaliknya, semakin rendah nilai gamma, gambar menjadi lebih terang.
 - [Mode 4]: Jika Anda tidak perlu menyesuaikan pengaturan gamma, pilih [Mode 4].
- [Color Temp]: Atur suhu warna Anda sendiri.
 - [Custom]: Pengguna dapat menyesuaikan warna merah, hijau, dan biru.
 - [Warm]: Mengatur warna layar ke nuansa kemerah-merahan.
 - [Medium]: Mengatur warna layar antara nuansa kemerah-merahan dan kebiru-biruan.
 - [Cool]: Mengatur warna layar ke nuansa kebiru-biruan.
 - [Manual]: Pengguna dapat menyempurnakan suhu warna.
- [Red], [Green], [Blue]: Anda dapat menyesuaikan warna gambar menggunakan warna [Red], [Green], dan [Blue].
- [Six Color]: Memenuhi kebutuhan pengguna akan warna melalui penyesuaian warna dan saturasi enam warna (merah, hijau, biru, sian, magenta, kuning) dan menyimpan pengaturan.
 - Rona: Menyesuaikan nuansa warna layar.
 - Saturasi: Menyesuaikan saturasi warna layar. Semakin rendah nilainya, semakin kurang saturasinya. Semakin tinggi nilainya, semakin tinggi saturasinya.

[Settings] > [Picture] > [Picture Reset]

- Mengembalikan gambar dan warna ke pengaturan default.

[General]**[Settings] > [General]**

- [Language]: Mengatur layar menu ke bahasa yang diinginkan.
- [SMART ENERGY SAVING]: Menghemat energi dengan algoritma kompensasi pencahayaan.
 - [High]: Menghemat energi menggunakan fitur [SMART ENERGY SAVING] berefisiensi tinggi.
 - [Low]: Menghemat energi menggunakan fitur [SMART ENERGY SAVING] berefisiensi rendah.
 - [Off]: Menonaktifkan fitur.
 - Nilai penghematan energi dapat bervariasi, tergantung pada pemasok panel dan panel.
 - Jika Anda memilih opsi [SMART ENERGY SAVING] [High] atau [Low], pencahayaan monitor menjadi lebih tinggi atau lebih rendah tergantung dari sumbernya.
- [Automatic Standby]: Jika monitor tidak beroperasi untuk jangka waktu tertentu, monitor akan secara otomatis beralih ke mode siaga.
- [Input Compatibility Version]: Anda dapat mengatur setiap masukan agar sesuai dengan versi perangkat yang terhubung yang didukung.
- [OSD Lock]: Fitur ini menonaktifkan konfigurasi dan penyesuaian menu.
Semua fitur dinonaktifkan kecuali:
 - [Brightness] / [Contrast] / [Volume] dalam [Quick Settings]
 - [Input]
 - [OSD Lock] / [Information] dalam [General]
- [Deep Sleep Mode]: Ketika [Deep Sleep Mode] dinyalakan, konsumsi daya diminimalkan saat monitor dalam mode siaga.
- [Information]: Informasi tampilan berikut akan ditampilkan; [Total Power On Time], [Resolution].
- [Reset to Initial Settings]: Mengembalikan ke pengaturan standar.

SPESIFIKASI PRODUK

Spesifikasi dapat berubah tanpa pemberitahuan.

Simbol ~ berarti arus bolak-balik, dan simbol --- berarti arus searah.

Kedalaman Warna:

- Mendukung warna 8-bit.

Resolusi

- Resolusi Maks:
 - 1920 x 1080 @ 100 Hz
- Resolusi yang Direkomendasikan:
 - 1920 x 1080 @ 60 Hz

Persyaratan Lingkungan

- Kondisi Pengoperasian
 - Suhu: 0 °C hingga 40 °C
 - Kelembaban: Kurang dari 80%
- Kondisi Penyimpanan
 - Suhu: -20 °C hingga 60 °C
 - Kelembaban: Kurang dari 85%

Adaptor AC/DC

24U421A

- Model¹⁾: ADS-45FSQ-19 19040EPCU-1
ADS-45FSQ-19 19040EPG-1
ADS-45SQ-19-3 19040E

Pabrikan: Shenzhen HONOR Electronic Co., Ltd

- Masukan: 100-240 V~ 50/60 Hz, 1,2 A
 - Keluaran: 19 V --- 2,1 A
 - Model: MS-Z2530R190-048M0-E
- Pabrikan: JAMA Technology (HongKong) Co., Ltd
- Masukan: 100-240 V~ 50/60 Hz, 1,2 A
 - Keluaran: 19 V --- 2,53 A

27U421A

- Model¹⁾: MS-V2530R190-048L0-US
MS-V2530R190-048L0-DE

Pabrikan: JAMA Technology (HongKong) Co., Ltd

- Masukan: 100-240 V~ 50/60 Hz, 1,5 A
 - Keluaran: 19 V --- 2,53 A
 - Model: MS-Z2530R190-048M0-E
- Pabrikan: JAMA Technology (HongKong) Co., Ltd
- Masukan: 100-240 V~ 50/60 Hz, 1,2 A
 - Keluaran: 19 V --- 2,53 A

1) Tergantung pada negara

Sumber Daya

- Nilai Daya

24U421A

- 19V --- 2,1 A

27U421A

- 19V --- 2,53 A

Dimensi: Ukuran Monitor (Lebar x Tinggi x Tebal) (mm)**24U421A**

- Dengan Penyangga: 536,3 x 411,9 x 170
- Tanpa Penyangga: 536,3 x 320,1 x 44,3

27U421A

- Dengan Penyangga: 609,5 x 451,4 x 170
- Tanpa Penyangga: 609,5 x 360,3 x 43,6

Berat (kg) (Tanpa Kemasan)**24U421A**

- Dengan Penyangga: 2,9
- Tanpa Penyangga: 2,2

27U421A

- Dengan Penyangga: 3,7
- Tanpa Penyangga: 3,0

Mode Dukungan

(Mode Preset, HDMI)

Resolusi	Frekuensi Horizontal (kHz)	Frekuensi Vertikal (Hz)	Polaritas (H/V)	Keterangan
640 x 480	31,469	59,940	-/-	
800 x 600	37,879	60,317	+/+	
1024 x 768	48,363	60,004	-/-	
1280 x 720	45,000	60,000	+/+	
1280 x 1024	79,976	75,025	+/+	
1920 x 1080	67,500	60,000	+/+	Direkomendasikan (HDMI 2.0 / 1.4)
1920 x 1080	83,894	74,973	+/-	
1920 x 1080	110,000	100,000	+/-	

(Mode Preset, USB-C)

Resolusi	Frekuensi Horizontal (kHz)	Frekuensi Vertikal (Hz)	Polaritas (H/V)	Keterangan
640 x 480	31,469	59,940	-/-	
800 x 600	37,879	60,317	+/+	
1024 x 768	48,363	60,004	-/-	
1280 x 720	45,000	60,000	+/+	
1280 x 1024	79,976	75,025	+/+	
1920 x 1080	67,500	60,000	+/+	Direkomendasikan (USB-C 1.4 / 1.2)
1920 x 1080	83,894	74,973	+/-	
1920 x 1080	110,000	100,000	+/-	

Pengaturan Waktu HDMI (Video)

Resolusi	Frekuensi Horizontal (kHz)	Frekuensi Vertikal (Hz)
480P	31,5	60
720P	45,0	60
1080P	67,5	60

PEMECAHAN MASALAH

Lihat daftar di bawah ini jika Anda mengalami salah satu masalah berikut selama penggunaan produk. Ini mungkin bukan malfungsi.

Tidak ada yang ditampilkan pada layar.

- Apakah kabel daya monitor telah ditancapkan?
 - Periksa apakah kabel daya telah ditancapkan dengan benar ke stopkontak.
- Apakah adaptor monitor telah terhubung?
 - Pastikan untuk menggunakan adaptor yang disediakan dalam paket produk ini.
 - Jika monitor dalam mode tidur (mode siaga), gerakkan mouse atau tekan sembarang tombol pada keyboard untuk mengaktifkan tampilan.
 - Periksa apakah komputer telah dihidupkan.
- Apakah monitor menyala?
 - Periksa apakah pengaturan masukan sudah benar. ([Settings] > [Input])
- Apakah pesan [The screen is not currently set to the recommended resolution.] sedang ditampilkan?
 - Ini terjadi saat sinyal dari PC (kartu grafis) berada di luar rentang frekuensi horizontal atau vertikal monitor yang disarankan. Lihat bagian "SPESIFIKASI PRODUK" di buku manual ini untuk mengatur frekuensi yang sesuai.
- Apakah pesan [No Signal] muncul?
 - Ini muncul apabila kabel sinyal antara PC dan monitor tidak ada atau diputus. Periksa kabelnya dan sambungkan kembali.
- Apakah pesan [Out of Range] ditampilkan?
 - Ini terjadi saat sinyal dari PC (kartu video) berada di luar rentang frekuensi horizontal atau vertikal monitor. Lihat bagian "SPESIFIKASI PRODUK" di buku manual ini untuk mengatur frekuensi yang sesuai.

Apakah Anda melihat pesan "Monitor tidak dikenali, ditemukan monitor Plug and Play (VESA DDC)"?

- Apakah Anda telah menginstal driver monitor?
 - Pastikan menginstal driver tampilan di situs web kami: <https://www.lg.com>.
 - Pastikan memeriksa apakah kartu grafis mendukung fungsi Plug and Play.

Layar menahan sebuah gambar.

- Apakah bekas gambar terjadi bahkan saat monitor dimatikan?
 - Menampilkan gambar diam dalam waktu lama dapat menyebabkan kerusakan pada layar, yakni menyebabkan retensi gambar.
 - Untuk memperpanjang keawetan monitor, gunakan screensaver.

Tampilan layar tidak stabil dan goyang-goyang. / Gambar yang ditampilkan di monitor meninggalkan bekas berbayang.

- Apakah Anda telah memilih resolusi yang sesuai?
 - Jika resolusi yang dipilih adalah HDMI 1080i 60/50 Hz (interface), maka layar mungkin akan berkedip. Ubah resolusi menjadi 1080p atau resolusi yang direkomendasikan.
 - Bila kartu video tidak diatur ke resolusi yang direkomendasikan (optimal) dapat menyebabkan teks kabur, layar redup, area tampilan terpotong atau tampilan tidak sejajar.
 - Metode pengaturan mungkin berbeda, tergantung komputer atau sistem operasinya, dan beberapa resolusi mungkin tidak tersedia, tergantung kinerja kartu video. Jika demikian halnya, hubungi pabrikan komputer atau kartu grafis tersebut untuk mendapatkan bantuan.

Warna tampilan tidak normal.

- Apakah tampilannya tampak berubah warna (16 warna)?
 - Atur warna ke 24 bit (warna asli) atau lebih tinggi. (Pengaturan mungkin berbeda-beda bergantung pada sistem operasi yang Anda gunakan.)
- Apakah warna tampilan tampak tidak stabil atau monokrom?
 - Periksa apakah kabel sinyal tersambung dengan benar. Hubungkan kembali kabelnya atau masukkan kembali kartu video PC.
- Adakah bintik-bintik di layar?
 - Saat menggunakan monitor, bintik-bintik berpixel (merah, hijau, biru, putih atau hitam) mungkin tampak di layar. Hal ini normal untuk layar LCD. Ini bukan suatu kesalahan ataupun berhubungan dengan kinerja monitor.

Beberapa fitur dinonaktifkan.

- Apakah beberapa fungsi tidak tersedia saat Anda menekan tombol Menu?
 - OSD telah dikunci. Nonaktifkan [OSD Lock] di [General].

Tidak ada suara dari port headphone.

- Apakah gambar ditampilkan tanpa suara?
 - Pastikan port headphone terhubung dengan benar.
 - Cobalah memperbesar volume dengan joystick.
 - Mengatur output audio PC ke monitor yang Anda gunakan. (Pengaturan mungkin berbeda-beda bergantung pada sistem operasi yang Anda gunakan.)

LISENSI

Setiap model mempunyai lisensi berbeda. Kunjungi www.lg.com untuk informasi lebih lanjut mengenai lisensi.



Istilah HDMI, Antarmuka Multimedia dengan Definisi Lengkap HDMI, desain Dagang HDMI, dan Logo HDMI adalah merek dagang atau merek dagang terdaftar HDMI Licensing Administrator, Inc.

USB Type-C® and USB-C® are registered trademarks of USB Implementers Forum. USB 2.0 Type-C™ is a trademark of USB Implementers Forum.



Model dan nomor seri produk berada di belakang dan salah satu sisi produk.
Catat model dan nomor seri produk di bawah jika Anda membutuhkan layanan.

Model

No. Seri

PT. LG Electronics Service Indonesia
Gandaria 8 Office Tower Lt. 19-D1, Desa/Kelurahan Kebayoran Lama Utara,
Kec. Kebayoran Lama, Kota Adm. Jakarta Selatan, Provinsi DKI Jakarta, 12240