

MANUAL SIMPLIFICADO

Alto-falante Bluetooth portátil

XL7S



MFL71944307
2301_Rev01

www.lg.com
Copyright © 2023 LG Electronics Inc. Todos os direitos reservados.

Prezado Consumidor,

Parabéns e bem-vindo à Família LG, você está levando para sua casa um produto de alta tecnologia e de fácil operação. Usufrua de todos os recursos lendo atentamente este manual e seguindo as orientações aqui descritas. Se ainda surgirem dúvidas, acesse o manual eletrônico ou fale conosco. O número de atendimento está na última capa deste manual.


Meio Ambiente

Somos uma empresa preocupada com o meio ambiente. O nosso compromisso é promover o aprimoramento contínuo, procurando desenvolver produtos com o máximo de materiais recicláveis. A sua consciência ambiental também é importante, destine esses materiais de forma adequada. Siga as dicas abaixo e colabore com o meio ambiente:

1. Manuais e Embalagens:

Os materiais utilizados nas embalagens (manuais, caixas de papelão, plásticos, sacos e calços de EPS - isopor) dos produtos LG são 100% recicláveis. Procure fazer esse descarte preferencialmente em recicladores especializados.

2. Pilhas e Baterias:

-  Não é recomendável o descarte de pilhas ou baterias em lixo comum.
- Após o uso, estes itens devem ser descartados de forma adequada, sob o risco de ocasionarem danos ao meio ambiente e à saúde humana (Conama nº 401 de 11/2008).
- A LG criou o Programa Coleta Inteligente, para facilitar e viabilizar o descarte adequado de aparelhos celulares, pilhas e baterias.
- Através do Programa Coleta Inteligente, a LG disponibiliza pontos de coleta em localidades diversas, incluindo assistências técnicas autorizadas da LG Electronics. Para mais informações, visite o site: www.lg.com/br/suporte/coleta-seletiva ou contate nosso SAC através do número 4004-5400 (capitais e regiões metropolitanas) ou 0800-707-5454 (demais localidades).

3. Produto:

No fim de sua vida útil, destine corretamente materiais perigosos de nossos produtos (painéis, cinescópios, compressores, etc.), encaminhando-os às companhias especializadas em reciclagem. Não queime e nem jogue estes itens em lixo doméstico.

⚠ Aviso importante

Para estabelecer um nível de áudio seguro, recomendamos ajustar o volume a um nível baixo e em seguida aumentar lentamente o som até poder ouvi-lo confortavelmente e sem distorções. Também recomendamos que evite o uso prolongado do aparelho com volume superior a 85dB. Os níveis de ruído acima deste valor são prejudiciais à audição.



CUIDADO: PARA REDUZIR O RISCO DE CHOQUE ELÉTRICO NÃO REMOVA A TAMPA (OU A PARTE DE TRÁS). NÃO HÁ PEÇAS INTERNAS SUJEITAS A MANUTENÇÃO CONSULTE SEMPRE A ASSISTÊNCIA TÉCNICA QUALIFICADA.

O símbolo do relâmpago com ponta de seta dentro de um triângulo equilátero pretende alertar o usuário da presença de tensão perigosa, não isolada, no interior do produto, a qual pode ter magnitude suficiente e ser um perigo de choque elétrico para as pessoas. O ponto de exclamação dentro de um triângulo equilátero é destinado a alertar o usuário da presença de instruções importantes de operação e manutenção (assistência) no texto que acompanha o produto.

AVISO:


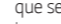
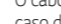
- PARA EVITAR O RISCO DE INCÊNDIO OU PERIGO DE CHOQUE ELÉTRICO, NÃO EXPONHA O EQUIPAMENTO À CHUVA OU UMIDADE.
- Não instale o equipamento em um espaço confinado, como uma estante ou qualquer outro móvel similar.

CUIDADO:

- Não use produtos de alta-tensão próximo a este equipamento (ex. mata-moscas elétrico). Este produto pode apresentar mau funcionamento devido a choque elétrico.
- Nenhum tipo de chama, como velas, deve ser colocado sobre o aparelho.
- Não bloqueie as aberturas de ventilação. Instale conforme as instruções do fabricante. As fendas e aberturas da caixa foram projetadas para permitir a ventilação, para garantir o funcionamento seguro do equipamento e para protegê-lo contra o superaquecimento. As aberturas nunca devem ser bloqueadas colocando o produto em uma cama, sofá, tapete ou outra superfície semelhante. Este produto não deve ser colocado numa instalação integrada, como uma estante ou raque, a menos que seja ventilado ou que tenham sido respeitadas as instruções do fabricante.
- O cabo de alimentação é o dispositivo de desconexão. Em caso de emergência, o cabo de alimentação deve permanecer prontamente acessível.
- Para informações de marcação de segurança, incluindo a identificação do produto, e sua classificação, consulte a etiqueta principal na parte traseira do produto.

ANATEL
Este equipamento não tem direito à proteção contra interferência prejudicial e não pode causar interferência em sistemas devidamente autorizados. Para mais informações, consulte o site da Anatel: <https://www.gov.br/anatel/pt-br>

Símbolos

~	Refere-se à corrente alternada (AC).
—	Refere-se à corrente contínua (DC).
	Refere-se aos equipamentos de classe II.
	Refere-se ao modo de espera.
I	Refere-se a "ON" (energia).
	Refere-se à tensão perigosa.

Para modelos com um adaptador
Use apenas o adaptador AC fornecido com este dispositivo. Não utilize uma fonte de alimentação de outro dispositivo ou de outro fabricante. Utilizar outro cabo de energia ou outra fonte de alimentação poderá danificar o dispositivo e invalidar a sua garantia.

Para modelos com bateria

Este dispositivo está equipado com uma bateria ou acumulador portátil. **CUIDADO:** Há riscos de incêndio ou explosões caso a bateria seja substituída por um tipo incorreto.

Como remover de forma segura as baterias ou o conjunto de baterias do aparelho. Consulte uma assistência técnica autorizada. Para evitar a contaminação do meio-ambiente e um possível perigo para a saúde humana e/ou animal, as baterias ou conjunto de bateria velhas devem ser colocadas em um recipiente adequado em pontos de coleta designados. Não jogue fora as baterias ou conjunto de bateria junto com outros resíduos. As baterias ou conjunto de bateria não devem ser expostos a calor excessivo, como raios de sol, fogo ou similares.



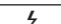
Para modelos com bateria integrada

Não armazene nem transporte a bateria em pressões inferiores a 11,6 kPa e acima de 15.000 m de altitude.

- A substituição de uma bateria por um tipo incorreto pode anular uma proteção (por exemplo, no caso de alguns tipos de bateria de lítio);
- o descarte de uma bateria em fogo ou incinerador ou o esmagamento ou corte de uma bateria podem causar explosão;
- deixar a bateria em um ambiente de temperatura extremamente alta pode causar explosão ou vazamento de líquido ou gás; e
- uma bateria exposta a uma pressão atmosférica extremamente baixa pode causar explosão ou vazamento de líquido ou gás inflamável.

ANATEL
Este equipamento não tem direito à proteção contra interferência prejudicial e não pode causar interferência em sistemas devidamente autorizados. Para mais informações, consulte o site da Anatel: <https://www.gov.br/anatel/pt-br>

Símbolos

~	Refere-se à corrente alternada (AC).
—	Refere-se à corrente contínua (DC).
	Refere-se aos equipamentos de classe II.
	Refere-se ao modo de espera.
I	Refere-se a "ON" (energia).
	Refere-se à tensão perigosa.

Certificado de Garantia

Observações:

- A LG Electronics do Brasil Ltda. não assume custos ou responsabilidade relativos a pessoa ou entidade que venham a oferecer garantia sobre produtos LG além das aqui descritas;
- As despesas decorrentes e consequentes da instalação de peças que não pertençam ao produto são de responsabilidade única e exclusiva do comprador;
- A LG Electronics do Brasil Ltda. se reserva o direito de alterar as características gerais, técnicas e estéticas de seus produtos sem prévio aviso;
- A garantia somente é válida mediante a apresentação de nota fiscal de compra deste produto.

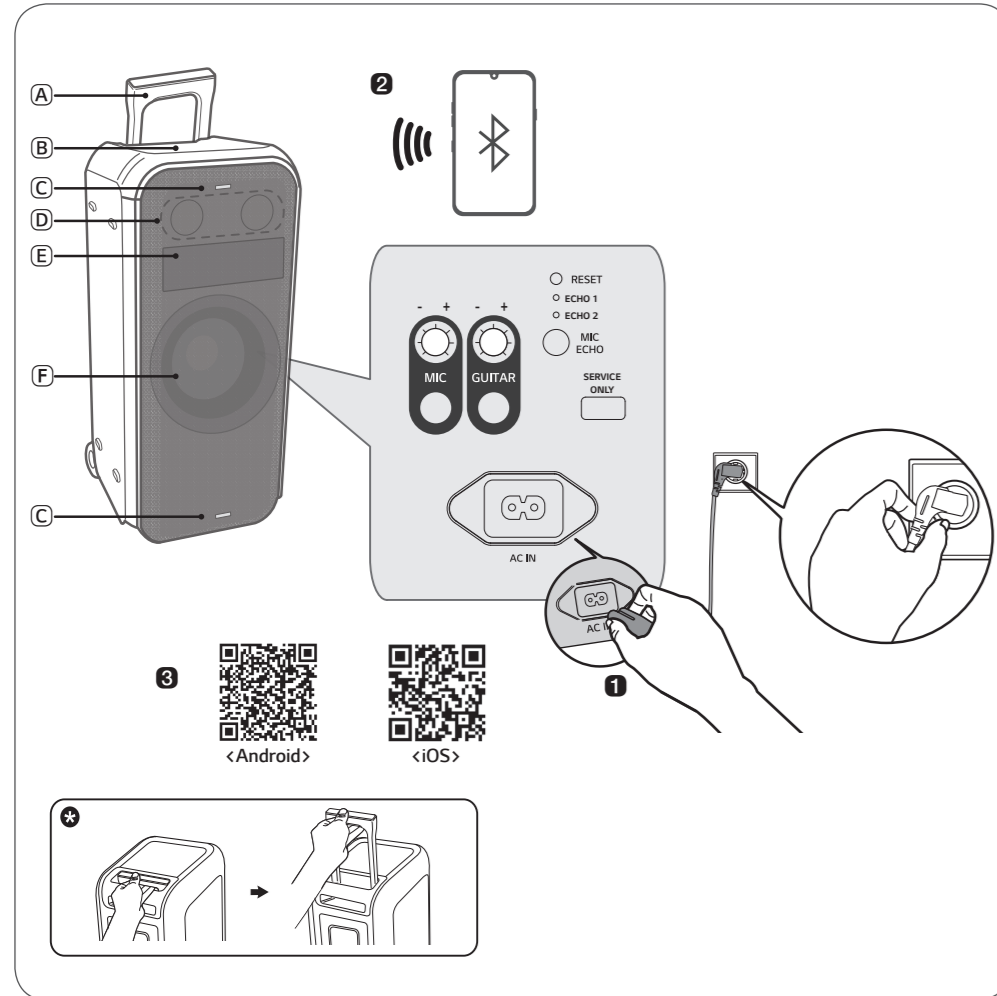
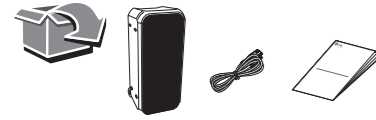
SAC serviço de atendimento ao consumidor
4004 5400 Capitais e Regiões Metropolitanas
0800 707 5454 Demais localidades
*Somente chamadas originadas de telefone fixo
www.lg.com/br
EM CASO DE DÚVIDA, CONSULTE NOSSO SAC

PRODUZIDO NO POLO INDUSTRIAL DE MANAUS



CONHEÇA A AMAZÔNIA

LG Electronics do Brasil Ltda.
 CNPJ: 01.166.372/0008-21
 Rua Javari, nº 1004, Distrito Industrial, CEP 69075-110, Manaus/AM, Indústria Brasileira



PORTUGUÊS Instalação e uso do produto

Antes de ligar seu aparelho, leia cuidadosamente este manual e guarde-o para futuras referências. Para ver as instruções de recursos avançados, visite <http://www.lg.com> ou leia o código QR e, em seguida, baixe o Manual do Proprietário. Parte do conteúdo deste manual pode ser diferente do produto adquirido.



- A Alça
- B Controles
- C Iluminação de Flash
- D Alto-falante (Tweeter)
- E Animação de pontos
- F Alto-falante (Woofer)/Iluminação do woofer

1 Conecte o cabo de alimentação ao produto abrindo a tampa traseira e aguarde o carregamento antes de usar.

2 Conexão do alto-falante ao smartphone via Bluetooth

- 1 Pressione o botão **Ligar/Desligar** (🔘) para ligar o equipamento. O LED BT pisca.
- 2 Toque no botão **Configurações** (⚙️) em seu smartphone e selecione **Bluetooth**. Ative a função **Bluetooth**. (🔘 Desativado > 🔘 Ativado)
- 3 Na lista de dispositivos do smartphone, procure e toque em "LG-XL7S(XX)".
- 4 Assim que o smartphone estiver conectado ao produto via **Bluetooth**, o LED BT acenderá. Reproduza a faixa desejada no aplicativo de música em seu smartphone.

3 Conexão do aplicativo LG XBOOM

- 1 Procure o **aplicativo LG XBOOM** no Google Play ou na App Store e instale-o em seu smartphone.
- 2 Execute o **aplicativo LG XBOOM** e aproveite suas funções. (EQ, Wireless Party Link, Animação de pontos, Iluminação, Configuração, etc.)

4 Economia de energia

Se não houver reprodução ou inatividade dos botões por 15 minutos, o dispositivo desligará automaticamente. No **aplicativo LG XBOOM**, é possível ativar ou desativar o [Gerenciamento automático de energia].

- ⚠ Este equipamento possui rodas e uma alça para que você possa transportá-lo com facilidade. Pressione o botão de trava na alça e puxe a alça para cima. Solte o botão de trava para travar a alça no lugar.

- O design e as especificações estão sujeitos a alterações sem aviso prévio.

PORTUGUÊS

Especificações

Requisitos de alimentação

- Consulte a etiqueta principal.
- Bateria recarregável integrada

Consumo de energia

- Consulte a etiqueta principal.
- Dimensões (L x A x P): 310 mm x 700 mm x 316 mm (aproximadas)

Amplificador (Potência de saída RMS total): 250 W RMS

Temperatura de funcionamento: 5 °C a 35 °C

Umidade operacional: 5% a 80% de umidade relativa

Proteção de entrada: IPX4

- Líquido: Proteção contra respingos de água.

Vida útil da bateria: Aprox. 20 horas

- O tempo de funcionamento pode variar dependendo da bateria ou do status de funcionamento.

- Esta unidade contém ímã que podem danificar alguns tipos de objetos (ex. cartões com tarja magnética, marcapassos etc.).
- A substituição da bateria interna de lítio na unidade não deve ser feita pelo usuário devido ao perigo de explosão no caso de ser substituída incorretamente, este serviço deve ser executado por uma pessoa qualificada que deverá usar o mesmo modelo de bateria.
- Não deixe a unidade em locais perigosos como prateleiras altas. Ela poderá cair devido a vibração do som.

TENHA CUIDADO ao utilizar este produto em ambientes com baixo índice de umidade.

- Pode produzir eletricidade estática em ambientes de baixa umidade.

- Recomenda-se utilizar este produto depois de tocar em qualquer objeto de metal condutor de eletricidade.

Para modelos de produtos resistentes a água

Quando o produto estiver carregando, a resistência à água fica limitada, portanto, carregue-o em um local que não seja exposto à água.

