

دليل المالك

جهاز عرض LED LCD

(جهاز عرض بتقنية LED*)

* يتمتع جهاز العرض المزود بمؤشر LED من LG بشاشة LCD مع إضاءة خلفية بتقنية LED.
يرجى قراءة هذا الدليل بعناية قبل تشغيل جهازك والاحتفاظ به للرجوع إليه في المستقبل.

جدول المحتويات

2.....	الترخيص
3.....	معلومات حول إشعار البرامج المفتوحة المصدر
3.....	التجميع والتحضير
8.....	استخدام جهاز العرض
10.....	إعدادات المستخدم
22.....	استكشاف الأخطاء وإصلاحها
24.....	مواصفات المنتج

الترخيص

يملك كل طراز تراخيص مختلفة. لمزيد من المعلومات حول الترخيص، قم بزيارة www.lg.com.

مصطلحا HDMI High-Definition Multimedia Interface وشعار HDMI علامات تجارية أو علامات تجارية مسجلة لشركة HDMI Licensing Administrator, Inc. في الولايات المتحدة الأمريكية ودول أخرى.



The SuperSpeed USB Trident logo is a registered trademark of USB Implementers Forum, Inc.



إن العلامتين التجاريتين MaxxAudio و MAXX Waves هي علامات تجارية و/أو علامات تجارية مسجلة لـ Waves Audio Ltd.



! ملاحظة

- قد تبدو المكونات مختلفة عن تلك المبينة هنا.
- تخضع المعلومات والمواصفات كافة المتعلقة بالمنتج والواردة في هذا الدليل للتغيير من دون إشعار مسبق لتحسين أداء المنتج.
- لشراء ملحقات اختيارية، تفضل بزيارة متجر لبيع الأجهزة الإلكترونية أو موقع تسوق عبر الإنترنت أو اتصل بمتجر البيع بالتجزئة الذي اشتريت منه المنتج.
- قد يختلف سلك الطاقة المتوفر وفقاً للمنطقة.

برامج التشغيل والبرامج المدعومة

يمكنك تنزيل وتثبيت أحدث إصدار من موقع LGE الإلكتروني (www.lg.com).

برامج التشغيل والبرامج	أولوية التثبيت
Monitor Driver	موصى به
OnScreen Control	موصى به
Dual Controller	اختياري

معلومات حول إشعار البرامج المفتوحة المصدر

للحصول على التعليمات البرمجية المصدر بموجب GPL و LGPL و MPL وتراخيص مفتوحة المصدر أخرى يتضمنها هذا المنتج، يرجى زيارة الموقع <http://opensource.lge.com>.

بالإضافة إلى التعليمات البرمجية المصدر، تتوفر كل أحكام الترخيص وإشعارات إخلاء المسؤولية وإشعارات حقوق النشر للتنزيل.

ستوفر LG Electronics أيضاً التعليمات البرمجية المفتوحة المصدر على قرص CD-ROM مقابل رسم يغطي تكلفة القيام بهذا التوزيع (مثل تكلفة وسائل النقل والشحن والتسليم) بناءً على طلب يُرسل عبر البريد الإلكتروني إلى opensource@lge.com.

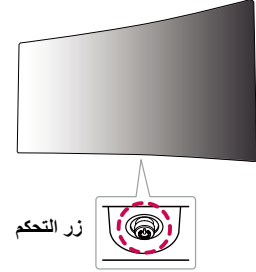
إن هذا العرض سار لفترة ثلاث سنوات بعد عملية الشحن الأخيرة لهذا المنتج. يتوفر هذا العرض لأي شخص يتلقى هذه المعلومات.

التجميع والتحضير



- استخدم دائماً المكونات الأصلية من LG لضمان السلامة والحفاظ على أداء المنتج.
- لن يشمل الضمان أي أضرار أو إصابات تنتج من استخدام مكونات غير معتمدة.
- يوصى باستخدام المكونات المتوفرة.
- إذا كنت تستخدم كبلات عامة غير معتمدة من قبل LG، فقد لا تعمل الشاشة أو قد تصبح الصورة مشوشة.
- تمثل الصور في هذا المستند إجراءات نموذجية، لذا فقد تبدو مختلفة عن المنتج الفعلي.
- لا تضع مواد غريبة (زيوت، شحوم إلخ.) على المسامير عند تركيب المنتج. (فقد يلحق ذلك الضرر بالمنتج.)
- قد يؤدي استخدام القوة المفرطة لتثبيت المسامير إلى إلحاق الضرر بجهاز العرض. لن تغطي كفاءة المنتج الأضرار الناتجة من اتباع هذه الطريقة.
- لا تنقل جهاز العرض حاملاً إياه رأساً على عقب عن طريق الإمساك بالقاعدة فقط. فقد يؤدي ذلك إلى سقوط جهاز العرض عن الحامل وبالتالي إلى التسبب بإصابة جسدية.
- عند حمل جهاز العرض أو نقله، لا تلمس شاشته. فقد يتسبب الضغط بقوة على شاشة جهاز العرض بإلحاق ضرر بها.

وصف المنتج والأضرار



كيفية استخدام زر التحكم

يمكنك التحكم بسهولة في وظائف جهاز العرض بالضغط على زر التحكم أو تحريكه بإصبعك إلى اليسار/اليمن/الأعلى/الأسفل.

الوظائف الأساسية

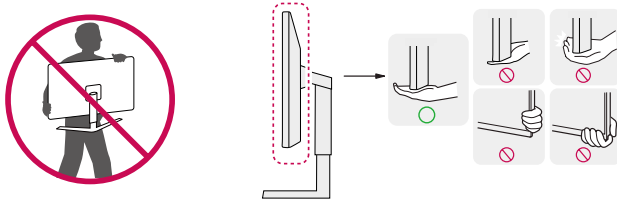
اضغط بإصبعك على زر التحكم مرة واحدة لتشغيل جهاز العرض.	التشغيل	
اضغط بإصبعك وباستمرار على زر التحكم مرة واحدة لأكثر من 3 ثوانٍ لإيقاف تشغيل جهاز العرض.	إيقاف التشغيل	
يمكنك التحكم بمستوى الصوت عبر تحريك زر التحكم إلى اليسار/اليمن.	التحكم بمستوى الصوت	

ملاحظة !

• يقع زر التحكم في أسفل جهاز العرض.

نقل جهاز العرض وحمله

- عند نقل جهاز العرض أو حمله، اتبع هذه التعليمات لمنع تعرّضه للخدش أو لمنع إلحاق الضرر به ولضمان نقله بطريقة آمنة بغض النظر عن شكله أو حجمه.
- ضع جهاز العرض في العلبة أو مواد التغليف الأصلية قبل محاولة نقله.
- أفضل سلك الطاقة والكابلات الأخرى كافة قبل نقل جهاز العرض أو حمله.
- احمل جهاز العرض بإحكام من الجهتين السفلى والجانبية من إطاره. لا تحمله عبر لمس الشاشة بحذ ذاتها.
- أثناء حمل جهاز العرض، يجب ألا تكون الشاشة مواجهة لك لتجنب تعريضها للخدش.
- عند نقل جهاز العرض، لا تعرّضه لصدمة شديدة أو لاهتزاز مفرط.
- عند نقل جهاز العرض، احمله في وضعية مستقيمة ولا تقلبه أبدًا على جانبه أو تجعله يميل إلى جانب واحد.

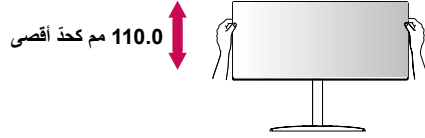


⚠ تنبيه

- تجنّب لمس شاشة جهاز العرض قدر الإمكان.
- فقد يؤدي ذلك إلى إلحاق ضرر بالشاشة أو ببعض وحدات البكسل المستخدمة لإنشاء الصور.
- إذا استخدمت شاشة جهاز العرض من دون قاعدة الحامل، فقد يتسبب زر التحكم بعدم ثبات جهاز العرض وسقوطه، مما يلحق الضرر بجهاز العرض أو يسبب إصابات جسدية. بالإضافة إلى ذلك، قد يتسبب ذلك بتعطّل زر التحكم.

ضبط ارتفاع الحامل

- 1 ضع جهاز العرض المثبت على قاعدة الحامل في وضعية مستقيمة.
- 2 امسك جهاز العرض بيدك كلتيهما لتجنب حدوث أي إصابة.



⚠ تحذير

- عند ضبط ارتفاع الشاشة، لا تضع يدك على هيكل الحامل لتجنب إلحاق الأذى بأصابعك.

ضبط الزاوية

- 1 ضع جهاز العرض المثبت على قاعدة الحامل في وضعية مستقيمة.
 - 2 اضبط زاوية الشاشة.
- يمكن ضبط زاوية الشاشة إلى الأمام أو الخلف بمقدار 5- درجات إلى 20 درجة للتمتع بمشاهدة التلفاز بكل راحة.

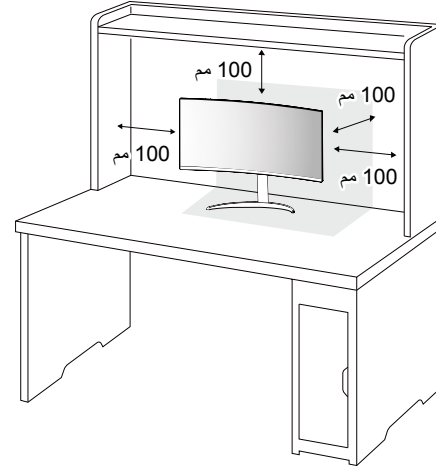
⚠ تحذير

- لتجنب إلحاق الأذى بالأصابع لدى ضبط ارتفاع الشاشة، لا تمسك الجزء السفلي من إطار جهاز العرض كما هو مبين أدناه.
- احرص على عدم لمس الشاشة أو الضغط عليها عند ضبط زاوية جهاز العرض.



التثبيت على طاولة

- احمّل جهاز العرض وضعه على الطاولة بوضعية مستقيمة. ضع جهاز العرض على مسافة تبعد 100 مم على الأقل عن الحائط لتوفير التهوية المناسبة.



⚠ تنبيه

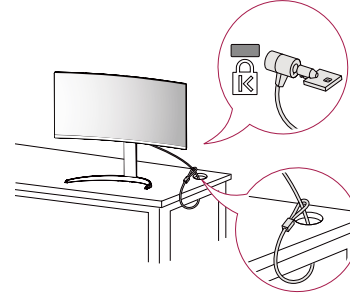
- افصل سلك الطاقة قبل نقل جهاز العرض أو تثبيته. فهناك خطر حدوث صدمة كهربائية.
- احرص على استخدام سلك الطاقة المتوفر في علبة المنتج وقم بتوصيله بمأخذ الطاقة المناسب.
- إذا احتجت إلى سلك طاقة آخر، فيرجى الاتصال بالوكيل المحلي أو بأقرب متجر للبيع بالتجزئة.

استخدام قفل Kensington

يقع مُوصِّل نظام أمان Kensington في الجزء الخلفي من الشاشة.

لمزيد من المعلومات حول التثبيت والاستخدام، راجع دليل المالك الخاص بقفل Kensington أو تفضل بزيارة الموقع <http://www.kensington.com>.

تُثبت جهاز العرض على طاولة باستخدام كبل نظام أمان Kensington.



ملاحظة !

- إن نظام أمان Kensington ملحق اختياري. يمكنك الحصول على ملحقات اختيارية من معظم متاجر بيع الأجهزة الإلكترونية.

تثبيت لوح التثبيت على الحائط

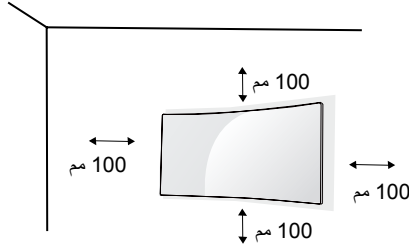
يتوافق جهاز العرض هذا مع المواصفات المحددة للوح التثبيت على الحائط أو أجهزة متوافقة أخرى.

ملاحظة !

- يُباع لوح التثبيت على الحائط بشكل منفصل.
- لمزيد من المعلومات حول التثبيت، راجع دليل التثبيت الخاص بلوح التثبيت على الحائط.
- احرص على عدم الضغط بقوة كبيرة أثناء تثبيت اللوح على الحائط، فقد يلحق ذلك ضرراً بالشاشة.
- أزل الحامل قبل تثبيت جهاز العرض على قوس تثبيت على الحائط عن طريق تنفيذ إجراءات توصيل الحامل بالعكس.

التثبيت على الحائط

تُثبت جهاز العرض على مسافة تبعد 100 مم على الأقل عن الحائط واترك ما يقارب 100 مم بين من كل جانب من جوانب جهاز العرض والحائط لضمان توفير التهوية الكافية. يمكن الحصول على تعليمات التثبيت المفصلة من متجر البيع بالتجزئة المحلي. أو يمكن مراجعة الدليل لمعرفة كيفية تثبيت قوس تثبيت على حائط مائل وإعداده.

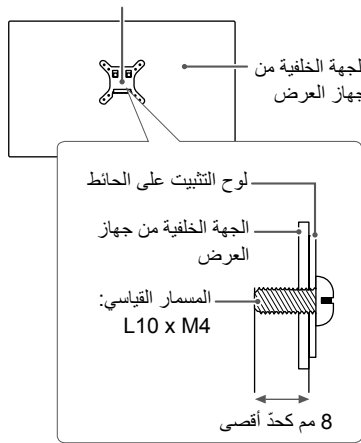




تنبيه

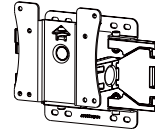
- افصل سلك الطاقة قبل نقل جهاز العرض أو تثبيته لتجنب حدوث صدمة كهربائية.
- قد يؤدي تثبيت جهاز العرض على السقف أو حائط مائل إلى سقوطه، ما قد يؤدي إلى حدوث إصابة.
- استخدم قوس تثبيت على الحائط معتمد من قبل LG واتصل بالبائع المحلي أو فني مؤهل.
- قد يؤدي استخدام القوة المفرطة لتثبيت المسامير إلى إلحاق الضرر بجهاز العرض. لن تغطي كفاءة المنتج الأضرار الناتجة من اتباع هذه الطريقة.
- استخدم قوس التثبيت على الحائط المسامير التي تتوافق مع معايير VESA. لن تغطي كفاءة المنتج الأضرار الناتجة من سوء استخدام قطع غير ملائمة أو استخدامها.
- يجب أن يبلغ طول كل مسمار مثبت 8 مم أو أقل عند قياس الطول من الجهة الخلفية من جهاز العرض.

لوحة التثبيت على الحائط



لتثبيت جهاز العرض على حائط، قم بتوصيل قوس تثبيت على الحائط (اختياري) بالجهة الخلفية من جهاز العرض. احرص على أن يكون قوس التثبيت على الحائط مثبت بإحكام بجهاز العرض والحائط.

100 × 100	التثبيت على الحائط (مم)
L10 × M4	المسامير القياسية
4	عدد المسامير
LSW 149	لوحة التثبيت على الحائط (اختياري)



ملاحظة

- قد يلحق المسمار غير المتوافق مع معايير VESA ضرراً بالمنتج وقد يتسبب بسقوط جهاز العرض. لا تتحمل LG Electronics مسؤولية أي حادث يتعلق باستخدام مسمار غير مطابق لموصفات.
- تتضمن مجموعة أدوات التثبيت على الحائط دليل التثبيت والقطع الضرورية كافة.
- إن قوس التثبيت على الحائط ملحق اختياري. يمكنك الحصول على ملحقات اختيارية من البائع المحلي الذي تتعامل معه.
- قد يختلف طول المسمار باختلاف قوس التثبيت على الحائط. إذا استخدمت مسمار يتعدى طولها الطول القياسي، فقد يلحق ذلك ضرراً بالمنتج من الداخل.
- لمزيد من المعلومات، يُرجى مراجعة دليل المستخدم الخاص بقوس التثبيت على الحائط.

استخدام جهاز العرض

• قد تختلف الصور في هذا الدليل عن المنتج الفعلي.

اضغط على زر التحكم وانتقل إلى **Settings (الإعدادات) ← Input (الإدخال)**، ثم حدد خيار الإدخال.



تنبيه

- لا تضغط على الشاشة لمدة طويلة. فقد يؤدي ذلك إلى تشويه الصورة.
- لا تعرض صورة ثابتة على الشاشة لمدة طويلة. فقد يؤدي ذلك إلى بقاء الصورة. استخدم شاشة توقف الكمبيوتر إذا أمكن.
- عند توصيل سلك الطاقة بمأخذ الطاقة، استخدم سلك طاقة مؤرّضًا (3 منافذ) أو مأخذ طاقة متوافق.
- قد تومض شاشة جهاز العرض عند تشغيلها في مكان ذي درجة حرارة منخفضة. هذا أمر طبيعي.
- في بعض الأحيان، قد تظهر على الشاشة بقع حمراء أو خضراء أو زرقاء. هذا أمر طبيعي.

التوصيل بكمبيوتر

- يدعم جهاز العرض هذا ميزة Plug and Play* (التوصيل والتشغيل).
- * Plug and Play (التوصيل والتشغيل): ميزة تسمح لك بإضافة جهاز إلى الكمبيوتر من دون الحاجة إلى إعادة تكوين أي إعداد أو تثبيت أي برنامج تشغيل يدويًا.

وصلة HDMI

لإرسال إشارات الفيديو والصوت الرقمية من الكمبيوتر إلى جهاز العرض.



تنبيه

- قد يؤدي استخدام كبل تحويل DVI إلى HDMI / DP (DisplayPort) إلى HDMI إلى حدوث مشاكل في التوافق.
- استخدم كبلًا معتمدًا يحمل شعار HDMI. في حال عدم استخدام كبل HDMI معتمد، فقد لا تعمل الشاشة أو قد يحدث خطأ في الاتصال.
- أنواع كبلات HDMI الموصى بها
 - كبل HDMI®/TM العالي السرعة
 - كبل HDMI®/TM العالي السرعة مع Ethernet

وصلة DisplayPort

لإرسال إشارات الفيديو والصوت الرقمية من الكمبيوتر إلى جهاز العرض.



ملاحظة

- قد لا يتوفر إخراج فيديو أو صوت حسب إصدار DP (DisplayPort) الخاص بالكمبيوتر.
- إذا كنت تستخدم بطاقة رسومات خاصة بإخراج Mini DisplayPort، فاستخدم كبلًا أو نوعًا بطرفي Mini DP و DP (DisplayPort و Mini DisplayPort) يدعم DisplayPort 1.2 أو 1.4. (يُباع بشكل منفصل)

التوصيل بأجهزة الصوت والصورة

وصلة HDMI

ينقل كبل HDMI إشارات الفيديو والصوت الرقمية من جهاز الصوت والصورة إلى جهاز العرض.

ملاحظة !

- قد يؤدي استخدام كبل تحويل DVI إلى HDMI / DP (DisplayPort) إلى حدوث مشاكل في التوافق.
- استخدم كبلًا معتمدًا يحمل شعار HDMI. في حال عدم استخدام كبل HDMI معتمد، فقد لا تعمل الشاشة أو قد يحدث خطأ في الاتصال.
- أنواع كبلات HDMI الموصى بها
 - كبل HDMI®/TM العالي السرعة
 - كبل HDMI®/TM العالي السرعة مع Ethernet

توصيل الأجهزة الطرفية

توصيل جهاز USB

يعمل منفذ USB على المنتج كموزع USB.

ملاحظة !

- يوصى بتثبيت كافة تحديثات Windows لإبقائه محدثًا قبل الاتصال بالمنتج الذي تريد استخدامه.
- ثُباع الأجهزة الطرفية بشكل منفصل.
- يمكن توصيل لوحة مفاتيح أو ماوس أو جهاز USB بمنفذ USB.
- قد تختلف سرعة الشحن وفقًا للجهاز.
- لاستخدام USB في منفذ منبع الشاشة، يجب على المستخدم الاتصال بمنفذ منبع الشاشة في الكمبيوتر المضيف باستخدام كابل USB C-C أو USB C-A.
- عندما يكون كابل USB C-C متصلاً بين منفذ منبع الشاشة والكمبيوتر المضيف، منفذ منبع الشاشة سوف يدعم جهاز USB 2.0.
- عندما يكون كابل USB C-A متصلاً بين منفذ منبع الشاشة والكمبيوتر المضيف، منفذ منبع الشاشة سوف يدعم جهاز USB 3.0.
- ومع ذلك، الكمبيوتر المضيف يجب أن يدعم وظيفة USB 3.0.

تنبيه !

تنبيهات عند استخدام جهاز USB

- قد لا يتم التعرف على جهاز USB مزود ببرنامج تعرّف تلقائي مثبت أو جهاز USB يستخدم برنامج التشغيل الخاص به.
- قد يكون بعض أجهزة USB غير مدعوم أو قد يعمل بشكل غير صحيح.
- يوصى باستخدام موزع USB أو محرك أقراص صلبة مع تزويد الطاقة. (إذا كان التزويد بالطاقة غير كافٍ، فقد لا يتم التعرف على جهاز USB بشكل صحيح).

توصيل سماعات رأس

قم بتوصيل الأجهزة الطرفية بجهاز العرض عبر منفذ سماعات الرأس.

ملاحظة !

- ثُباع الأجهزة الطرفية بشكل منفصل.
- قد تكون وظائف سماعات الرأس ومكبر الصوت محدودة وفقًا لإعدادات الصوت الخاصة بالكمبيوتر والجهاز الخارجي.
- إذا استخدمت سماعات رأس مزوية، فقد يؤدي ذلك إلى حدوث مشكلة في توصيل جهاز خارجي آخر بجهاز العرض. وبالتالي، يوصى باستخدام سماعات رأس مستقيمة.



مستقيمة
(يوصى بها)



سماعة رأس مزوية

إعدادات المستخدم

ملاحظة

قد تختلف شاشة خيارات العرض الخاصة بجهاز العرض بشكل بسيط عما هو مبين في هذا الدليل.

تنشيط القائمة الرئيسية

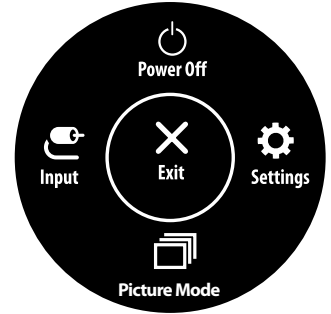
- 1 اضغط على زر التحكم في أسفل جهاز العرض.
- 2 حرّك زر التحكم إلى الأعلى/الأسفل واليمين/اليسار لضبط الخيارات.
- 3 اضغط على زر التحكم مرة واحدة بعد للخروج من القائمة الرئيسية.



الوصف	حالة القائمة	الزر
لتمكين القائمة الرئيسية.	القائمة الرئيسية معطلة	
للخروج من القائمة الرئيسية. (يمكنك إيقاف تشغيل جهاز العرض بالضغط باستمرار على الزر لأكثر من 3 ثوانٍ. يمكنك إيقاف تشغيل جهاز العرض بهذه الطريقة في الوقت الذي تريده، بما في ذلك عندما تكون شاشة خيارات العرض (OSD) قيد التشغيل.)	القائمة الرئيسية ممكّنة	
لضبط مستوى صوت جهاز العرض.	القائمة الرئيسية معطلة	
للدخول إلى ميزات Input (الإدخال).	القائمة الرئيسية ممكّنة	
لضبط مستوى صوت جهاز العرض.	القائمة الرئيسية معطلة	
للدخول إلى ميزة Settings (الإعدادات).	القائمة الرئيسية ممكّنة	
لعرض معلومات حول الإدخال الحالي.	القائمة الرئيسية معطلة	
لإيقاف تشغيل جهاز العرض.	القائمة الرئيسية ممكّنة	
لعرض معلومات حول الإدخال الحالي.	القائمة الرئيسية معطلة	
للدخول إلى ميزة Picture Mode (وضع الصورة).	القائمة الرئيسية ممكّنة	

مميزات القائمة الرئيسية

الوصف	القائمة الرئيسية
لضبط وضع الإدخال.	Input (إدخال)
لإيقاف تشغيل جهاز العرض.	Power Off (إيقاف التشغيل)
لتكوين إعدادات الشاشة.	Settings (الإعدادات)
لضبط وضع الصورة.	Picture Mode (وضع الصورة)
للخروج من القائمة الرئيسية.	Exit (خروج)



إعدادات القائمة

- 1 لعرض قائمة شاشة خيارات العرض، اضغط على زر التحكم في أسفل جهاز العرض، ثم أدخل إلى **Settings (الإعدادات)**.
- 2 حرّك زر التحكم إلى الأعلى/الأسفل واليمين/اليسار لضبط الخيارات.
- 3 للعودة إلى القائمة العليا أو ضبط عناصر قائمة أخرى، حرّك زر التحكم بالاتجاه التالي ◀ أو اضغط على ((⏮)).
- 4 إذا أردت الخروج من قائمة شاشة خيارات العرض، فحرّك زر التحكم في الاتجاه التالي ▶ إلى حين الخروج منها.



General



Sound



Picture



Input



Quick Settings

Quick Settings (الإعدادات السريعة)

الوصف	Settings (الإعدادات) < Quick Settings (الإعدادات السريعة)
لضبط التباين وسطوع الشاشة.	Brightness (السطوع)
لضبط مستوى الصوت.	Contrast (التباين)
<p>⚠ ملاحظة</p> <p>• يمكنك ضبط Mute (كتم الصوت)/Unmute (إلغاء كتم الصوت) عبر تحريك زر التحكم بالاتجاه التالي ▼ في قائمة مستوى الصوت.</p>	Volume (درجة الصوت)
MaxxAudio بأمواج، المستلم لجائزة جرامي الفنية شفة من أدوات استوديو جودة الصوت لتجربة الاستماع المتفوقة.	On (تشغيل)
تعطيل وظيفة MaxxAudio.	Off (إيقاف التشغيل)
يمكن للمستخدم ضبط بالأحمر أو الأخضر أو الأزرق بالتخصيص	Custom
لضبط لون الشاشة على درجة اللون المائلة إلى الأحمر.	Warm
لضبط لون الشاشة على درجة لون تتراوح بين الأحمر والأزرق.	Medium
لضبط لون الشاشة على درجة اللون المائلة إلى الأزرق.	Cool
يمكن للمستخدم ضبط درجة حرارة اللون.	Manual
	Waves MaxxAudio®
	Color Temp

Input (الإدخال)

Settings (الإعدادات) < Input (الإدخال)		الوصف
(إدخال)	Input List (قائمة الإدخال)	
	لتحديد وضع الإدخال.	
	Auto Input Switch	عندما يتم تعيين مفتاح الإدخال التلقائي On (تشغيل) ، سيتم عرض التبديل تلقائياً إلى إدخال جديد عند الربط.
		On (تشغيل) يمكن تشغيل Auto Input Switch .
		Off (إيقاف التشغيل) لا تشغيل Auto Input Switch .
		لضبط نسبة الطول إلى العرض للشاشة.
	Aspect Ratio (نسبة الطول إلى العرض)	Full Wide (عريض بملء الشاشة) لعرض الفيديو في وضع الشاشة العريضة، بغض النظر عن إدخال إشارة الفيديو.
		Original (أصلي) لعرض الفيديو بحسب نسبة الطول إلى العرض الخاصة بإدخال إشارة الفيديو.
		ملاحظة ! <ul style="list-style-type: none"> قد تبدو الشاشة هي نفسها للخيارات Full Wide (عريض بملء الشاشة) و Original (أصلي) عند معدل الاستبانة الموصى به (1440 x 3440).
		لعرض شاشتي وضعي إدخال على جهاز عرض واحد.
	PBP	
	Main/Sub Screen Change (تغيير الشاشة الرئيسية/الفرعية)	للتبديل بين الشاشة الرئيسية والفرعية في وضع PBP .
	Main/Sub Sound Change (تغيير صوت الشاشة الفرعية /الرئيسية)	للتبديل بين صوت الشاشتين الرئيسية والفرعية في وضع PBP .

Picture (الصورة)

! ملاحظة


• يعتمد Picture Mode (وضع الصورة) الذي يمكن تعيينه على إشارة الإدخال.

[وضع الصورة في إشارة SDR (غير-HDR)]

الوصف		Settings (الإعدادات) < Picture (الصورة)
السماح للمستخدم بضبط كل عنصر.	Custom (تخصيص)	Picture Mode (وضع الصورة)
يزيد من التباين والإشراق ودرجة الوضوح لعرض صور زاهية.	Vivid (حيوي)	
تعديل وضع الشاشة للحصول على مدى ديناميكية عالي.	HDR Effect (تأثير HDR)	
تحسين الشاشة لمراقبة المستندات. يمكنك جعل الشاشة ساطعة في قائمة OSD.	Reader (القارئ)	
لتحسين الشاشة لعرض الفيديو.	Cinema (سينما)	
تكون الموضوعة محسنة للعبة FPS.	FPS	
تكون الموضوعة محسنة لـ RTS Game (لعبة RTS).	RTS	
هذه الموضوعة للمستخدمين الذين لا يستطيعون التمييز بين اللون الأحمر واللون الأخضر. إنه يجعل المستخدمين الضعفاء في التمييز اللون يميزون بين اللونين بسهولة.	Color Weakness (عمى الألوان)	
! ملاحظة		• إذا تم تغيير Picture Mode (وضع الصورة) في إدخال DP (DisplayPort)، فقد تومض الشاشة أو قد تتأثر استبانة شاشة الكمبيوتر.

Settings (الإعدادات) < Picture (الصورة)		الوصف
Picture Mode (وضع الصورة)	Custom	للسماح للمستخدم بضبط كل عنصر.
	Vivid	لتحسين الشاشة لألوان HDR الحيوية.
	Cinema	لتحسين الشاشة لوضع HDR فيديو.
	FPS	تم تحسين هذا الوضع لعرض ألعاب FPS. مناسب لألعاب FPS ذات الصور الداكنة بشدة.
	RTS	تم تحسين هذا الوضع لعرض ألعاب RTS.
	<p>ملاحظة !</p> <ul style="list-style-type: none"> قد لا يظهر محتوى HDR بشكل صحيح استنادًا إلى إعدادات نظام التشغيل Windows 10، يرجى التحقق من إعدادات التشغيل/إيقاف التشغيل الخاصة بـ HDR في Windows. عند تشغيل وظيفة HDR، قد تكون الأحرف أو جودة الصورة رديئة وفقًا لأداء بطاقة الرسومات. بينما تكون وظيفة HDR قيد التشغيل، قد يحدث ارتعاش للشاشة أو تشقق عند تغيير إدخال الشاشة أو تشغيل/إيقاف الطاقة وفقًا لأداء بطاقة الرسومات. 	

Settings (الإعدادات) < Picture (الصورة)		الوصف
Picture Adjust (ضبط الصورة)	Brightness (السطوع)	لضبط التباين و سطوع الشاشة.
	Contrast (التباين)	
	Sharpness (درجة الوضوح)	لضبط حدة الشاشة.
	High (مرتفعة)	لتحسين الشاشة لعرض صور فائقة الوضوح. مناسب للفيديو أو الألعاب الفائقة الدقة.
	Middle (متوسط)	لتحسين الشاشة للتمتع بتجربة مشاهدة مريحة، والحصول على صور متوسطة الجودة ما بين الوضعين منخفض ومرتفع. يُعتبر هذا الخيار هو الأفضل لمشاهدة مقاطع فيديو بتنسيق UCC أو SD.
	Low (منخفضة)	لتحسين الشاشة لعرض صور سلسلة وطبيعية. يُعتبر هذا الخيار هو الأفضل للصور الثابتة أو الصور الأقل حركة.
	Off (إيقاف التشغيل)	للعرض في الأماكن العامة. لتعطيل SUPER RESOLUTION+.
	! ملاحظة	<ul style="list-style-type: none"> لا يوصى باستخدام هذه الوظيفة للنص العادي أو رموز سطح المكتب إذ إنها معدّة لزيادة درجة وضوح الصور ذات الدقة المنخفضة. قد يؤدي القيام بذلك إلى ارتفاع درجة الوضوح إلى درجة غير ملائمة.
	Black Level (درجة اللون الأسود)	لتعيين مستوى الإزاحة (HDMI فقط). <ul style="list-style-type: none"> الإزاحة: كمرجع لإشارة فيديو، يعتبر هذا اللون الأعمق الذي يمكن لجهاز العرض أن يعرضه.
	High (مرتفعة)	للحفاظ على نسبة التباين الحالية للشاشة.
DFC	Low (منخفضة)	لتخفيض مستوى اللون الأسود ورفع مستوى اللون الأبيض من نسبة التباين الحالية للشاشة.
	On (تشغيل)	لضبط السطوع تلقائيًا وفقًا للشاشة.
	Off (إيقاف التشغيل)	لتعطيل ميزة DFC.

الوصف	Settings (الإعدادات) < Picture (الصورة)								
<p>لضبط وقت استجابة للصور المعروضة وفقاً لحركة الصورة على الشاشة. لبيئة عادية، يوصي باستخدام وضع Fast. عندما يكون هناك كثير من الحركة، يوصي باستخدام وضع Faster. قد يؤدي الضبط على Faster إلى التصاق الصورة.</p> <table border="1"> <tr> <td>Faster (أسرع)</td><td>لضبط وقت الاستجابة على أسرع.</td></tr> <tr> <td>Fast (سريع)</td><td>لضبط وقت الاستجابة على سريع.</td></tr> <tr> <td>Normal (عادي)</td><td>لضبط وقت الاستجابة على عادي.</td></tr> <tr> <td>Off (إيقاف التشغيل)</td><td>لعدم استخدام ميزة تحسين وقت الاستجابة.</td></tr> </table>	Faster (أسرع)	لضبط وقت الاستجابة على أسرع.	Fast (سريع)	لضبط وقت الاستجابة على سريع.	Normal (عادي)	لضبط وقت الاستجابة على عادي.	Off (إيقاف التشغيل)	لعدم استخدام ميزة تحسين وقت الاستجابة.	<p>Response Time</p>
Faster (أسرع)	لضبط وقت الاستجابة على أسرع.								
Fast (سريع)	لضبط وقت الاستجابة على سريع.								
Normal (عادي)	لضبط وقت الاستجابة على عادي.								
Off (إيقاف التشغيل)	لعدم استخدام ميزة تحسين وقت الاستجابة.								
<p>توفير الصور السلسة والطبيعية بتزامن التردد الرأسي لإشارة الإدخال مع ذلك إشارة الإخراج.</p> <p> تنبيه</p> <ul style="list-style-type: none"> • يدعم الواجهة: DisplayPort, HDMI. • يدعم بطاقة الرسومات: بطاقة رسومات ، يلزم دعم التزامن الحر لـ AMD. • يدعم الإصدار: تأكد من تحديث أحدث برنامج تشغيل بطاقة الرسومات. • للحصول على مزيد من المعلومات ومتطلبات، الرجوع إلى موقع AMD في http://www.amd.com/FreeSync <table border="1"> <tr> <td>On (تشغيل)</td><td>تشغيل وظيفة FreeSync.</td></tr> <tr> <td>Off (إيقاف التشغيل)</td><td>إيقاف FreeSync.</td></tr> </table>	On (تشغيل)	تشغيل وظيفة FreeSync.	Off (إيقاف التشغيل)	إيقاف FreeSync.	<p>Game Adjust</p> <p>FreeSync</p>				
On (تشغيل)	تشغيل وظيفة FreeSync.								
Off (إيقاف التشغيل)	إيقاف FreeSync.								
<p>يمكنك التحكم بتباين اللون الأسود للحصول على رؤية أفضل في المشاهد الداكنة اللون. تؤدي زيادة قيمة Black Stabilizer (مثبت اللون الأسود) إلى جعل منطقة المستوى الأدنى للون الرمادي أكثر سطوعاً على الشاشة. (يمكنك تمييز الكائنات في الصور الداكنة اللون للألعاب بسهولة).</p> <p>يؤدي تخفيض قيمة Black Stabilizer (مثبت اللون الأسود) إلى جعل منطقة المستوى الأدنى للون الرمادي أغمق وإلى زيادة التباين الديناميكي على الشاشة.</p>	<p>Black Stabilizer (مثبت اللون الأسود)</p>								

Settings (الإعدادات) < Picture (الصورة)		الوصف
Color Adjust (ضبط الألوان)	Gamma (جاما)	كلما كانت قيمة جاما أعلى، أصبحت الصورة أغمق. وكلما كانت قيمة جاما أكثر انخفاضًا، أصبحت الصورة أفتح. Mode 1 (وضع 1)، Mode 2 (وضع 2)، Mode 3 (وضع 3)
		Mode 4 (وضع 4) إذا لم تكن بحاجة لضبط إعدادات جاما، حدد Mode 4 (وضع 4) .
	Color Temp (درجة حرارة اللون)	تعيين درجة حرارة اللون لديك.
		Custom (تخصيص) يمكن للمستخدم ضبطها على أحمر أو أخضر أو أزرق عبر التخصيص.
		Warm لضبط لون الشاشة على درجة اللون المائلة إلى الحمرة.
		Medium لضبط لون الشاشة على درجة لون تتراوح بين الأحمر والأزرق.
		Cool لضبط لون الشاشة على درجة لون مائلة إلى الزرقاء.
		Manual يمكن للمستخدم ضبط درجة حرارة اللون.
	Six Color (ستة ألوان)	يمكنك تخصيص لون الصورة باستخدام الألوان Red (أحمر) و Green (أخضر) و Blue (أزرق). لتلبية متطلبات المستخدم في ما يتعلق بالألوان من خلال ضبط تدرّج ستة ألوان وإشباعها (الأحمر والأخضر والأزرق والسماعي والقرمزي والأصفر) وحفظ الإعدادات.
		Hue (تدرّج الألوان) لضبط درجة ألوان الشاشة.
		Saturation (الإشباع) لضبط إشباع ألوان الشاشة. كلما كانت القيمة أكثر انخفاضًا، أصبحت الألوان أقل تشبعًا وسطوعًا. كلما كانت القيمة أعلى، أصبحت الألوان أكثر تشبعًا ودكنة.
Picture Reset (إعادة ضبط الصورة)	Do you want to reset your picture settings (هل تريد إعادة ضبط إعداداتك؟)	
	Yes (نعم) لإعادة إلى الإعدادات الافتراضية. No (لا) إلغاء التحديد.	

الوصف	Settings (الإعدادات) < Sound
<p>لضبط مستوى الصوت.</p> <p>ملاحظة !</p> <p>• يمكنك ضبط Mute (كتم الصوت) / Unmute (إلغاء كتم الصوت) عبر تحريك زر التحكم بالاتجاه التالي ▼ في القائمة Volume (مستوى الصوت).</p>	Volume (مستوى الصوت)
<p>MaxxAudio® بأمواج، المستلم لجائزة جرامي الفنية شقة من أدوات استوديو جودة الصوت لتجربة الاستماع المتوقعة.</p>	On (تشغيل)
<p>تعطيل وظيفة MaxxAudio</p>	Off (إيقاف التشغيل)
	Waves MaxxAudio®

General (عام)

الوصف	Settings (الإعدادات) < General (عام)
	Language (اللغة)
لضبط شاشة القائمة على اللغة المطلوبة.	
لتوفير الطاقة باستخدام خوارزمية تعويض الإضاءة.	
لتوفير الطاقة باستخدام ميزة SMART ENERGY SAVING العالية الفعالية.	High (مرتفعة)
لتوفير الطاقة باستخدام ميزة SMART ENERGY SAVING المنخفضة الفعالية.	Low (منخفضة)
لتعطيل الميزة.	Off (إيقاف التشغيل)
	SMART ENERGY SAVING
<p>ملاحظة</p> <ul style="list-style-type: none"> قد تختلف قيمة بيانات توفير الطاقة اعتمادًا على اللوحة ومزودها. إذا قمت بتحديد خيار SMART ENERGY SAVING وكان High (مرتفع) أو Low (منخفض)، فإن نصوص الشاشة يصبح أقل أو أعلى حسب المصدر. 	
عند تفعيل Deep Sleep Mode (وضع الإسبات) يكون استهلاك الطاقة في أدنى مستوياته وتكون الشاشة في وضع الاستعداد.	
لتمكين Deep Sleep Mode (وضع الإسبات).	[Mode 1] (وضع 1)، [Mode 2] (وضع 2)
لتعطيل Deep Sleep Mode (وضع الإسبات).	Off (إيقاف التشغيل)
	Deep Sleep Mode (وضع الإسبات)
<p>ملاحظة</p> <ul style="list-style-type: none"> لن تعمل وظائف USB HUB في وضع الاستعداد بينما يكون Deep Sleep Mode (وضع الإسبات) هو [Mode 2] (وضع 2). 	
لضبط مؤشر الطاقة LED على الجهة السفلى من جهاز العرض على تشغيل أو إيقاف التشغيل.	
لتشغيل مؤشر الطاقة LED تلقائيًا.	On (تشغيل)
لإيقاف تشغيل مؤشر الطاقة LED.	Off (إيقاف التشغيل)
	Power LED (مؤشر الطاقة LED)
<p>ملاحظة</p> <ul style="list-style-type: none"> عند تشغيل وظيفة مؤشر LED للطاقة، تعمل على النحو التالي: <ul style="list-style-type: none"> وضع التشغيل: أبيض وضع السكون: وميض باللون الأبيض وضع إيقاف التشغيل: مُطفأ 	
ميزة توقف تشغيل جهاز العرض تلقائيًا عند عدم وجود أي حركة على الشاشة لفترة من الوقت. يمكنك ضبط مؤقت لوظيفة إيقاف التلقائي.	Automatic Standby (استعداد تلقائي)
	H 8 (8 ساعات) و H 6 (6 ساعات) و H 4 (4 ساعات) و Off (إيقاف التشغيل)

General (الإعدادات) <		الوصف	
DisplayPort Version		قم بتعيين DisplayPort Version على الإصدار نفسه الخاص بالجهاز الخارجي المتصل. (1.4 و 1.2) لاستخدام وظيفة HDR،قم بالتعيين على 1.4.	
HDMI Compatibility Mode (موضة التوافق HDMI)		يمكن ميزة HDMI Compatibility Mode (موضة التوافق HDMI) تمييز المعد القديم الذي لا يدعم HDMI 2.0.	
		On (تشغيل) يمكن تشغيل HDMI Compatibility Mode (موضة التوافق HDMI).	
		Off (إيقاف التشغيل) لا تشغيل HDMI Compatibility Mode (موضة التوافق HDMI).	
		<div>ⓘ ملاحظة</div> <ul style="list-style-type: none">• إذا كان جهاز الاتصال لا يدعم HDMI Compatibility Mode (موضة التوافق HDMI)، قد لا تعمل الشاشة أو الصوت بشكل صحيح.• عند تشغيل HDMI Compatibility Mode (موضة التوافق HDMI)، فإنه لن يتم تفعيل وظيفة HDR.• بعض بطاقات الرسومات القديمة (كرت الشاشة) لا تدعم HDMI 2.0، ولكن يمكنك اختيار HDMI 2.0 من لوحة التحكم في النافذة. قد يتسبب ذلك في أن تظهر الشاشة بشكل غير طبيعي.	
		تتيح لك هذه الميزة إمكانية ضبط الصوت الناتج من Buzzer (الجرس) عند On (تشغيل) جهاز العرض .	
Buzzer (الصوت الطنان)		On (تشغيل) لتمكين Buzzer (الصوت الطنان) الخاص بجهاز العرض.	
		Off (إيقاف التشغيل) لتعطيل Buzzer (الصوت الطنان) الخاص بجهاز العرض.	
OSD Lock (قفل OSD)		لا تقدر هذه الميزة على تكوين وتعديل القوائم.	
		On (تشغيل) يمكن OSD Lock (قفل OSD).	
		Off (إيقاف التشغيل) لا يمكن OSD Lock (قفل OSD).	
Information (المعلومات)		ستظهر معلومات العرض التالية؛ Total Power On Time (إجمالي وقت التشغيل)، Resolution (دقة العرض).	
Reset to Initial Settings		Do you want to reset your settings?	
		Yes (نعم) لإعادة إلى الإعدادات الافتراضية.	
		No (لا) لإلغاء إعادة الضبط.	

استكشاف الأخطاء وإصلاحها

ما من صورة معروضة على الشاشة.	
هل سلك الطاقة الخاص بجهاز العرض موصول؟	• تحقق مما إذا كان سلك الطاقة موصولاً بشكل صحيح في مقبس الطاقة.
هل مؤشر الطاقة LED مُضاء؟	• تحقق من توصيل محول الطاقة واضغط زر الطاقة.
هل الجهاز قيد التشغيل ومؤشر الطاقة LED يضيء باللون الأبيض؟	• تحقق من تمكين الإدخال المتصل (Settings (الإعدادات) < Input).
هل تظهر رسالة No Signal ؟	• تظهر هذه الرسالة عند عدم وجود كبل إشارة بين الكمبيوتر وجهاز العرض أو عندما يكون مفصولاً. تحقق من الكبل وأعد توصيله.
هل ظهرت رسالة Out of Range على الشاشة؟	• تظهر هذه الرسالة عندما تكون الإشارات الصادرة من الكمبيوتر (بطاقة الرسومات) خارج نطاق التردد الأفقي أو العمودي لجهاز العرض. يرجى مراجعة قسم مواصفات المنتج في هذا الدليل لضبط التردد المناسب.
الصورة المعروضة على الشاشة غير ثابتة ومهتزة. / تترك الصور المعروضة على شاشة جهاز العرض ظلالاً.	
هل حددت الاستبانة المناسبة؟	<ul style="list-style-type: none"> • إذا كانت الاستبانة المحددة HDMI 1080i بتردد 50/60 هرتز (متشابه)، فقد تومض الشاشة. غير معدل الاستبانة إلى 1080p أو إلى معدل الاستبانة الموصى به. • قد يتسبب عدم ضبط بطاقة الرسومات على معدل الاستبانة الموصى به (المثالي) بظهور نص غير واضح أو شاشة خافتة أو مساحة عرض مقطوعة أو عرض غير متحاذٍ. • قد تختلف طرق الضبط بحسب الكمبيوتر أو نظام التشغيل وقد لا يتوفر بعض الاستبانات وفقاً لأداء بطاقة الرسومات. في هذه الحالة، اتصل بالجهة المصنعة للكمبيوتر أو بطاقة الرسومات للحصول على المساعدة.
هل يحدث التصاق الصورة حتى عندما يكون جهاز العرض متوقفاً عن التشغيل؟	<ul style="list-style-type: none"> • قد يؤدي عرض صورة ثابتة لفترة طويلة من الوقت إلى إلحاق ضرر بالشاشة، الأمر الذي يؤدي إلى بقاء الصورة على الشاشة. • لإطالة العمر الافتراضي لجهاز العرض، استخدم شاشة توقف.
هل توجد بقع على الشاشة؟	<ul style="list-style-type: none"> • عند استخدام جهاز العرض، قد تظهر بقع صغيرة (باللون الأحمر أو الأخضر أو الأزرق أو الأبيض أو الأسود) على الشاشة. هذا أمر طبيعي لشاشة LCD. وليس خطأ، كما أنه لا يتعلق بأداء جهاز العرض.
تم تعطيل بعض الميزات.	
هل تكون بعض الوظائف غير متوفرة عند الضغط على زر القائمة؟	• إن شاشة خيارات العرض مغلقة. تعطيل OSD Lock في General .

هل تظهر الرسالة "Unrecognized monitor, Plug and Play (VESA DDC) monitor found"؟	
هل قمت بتثبيت برنامج تشغيل شاشة العرض؟	<ul style="list-style-type: none"> • تأكد من تثبيت برنامج تشغيل العرض من موقع الويب الخاص بنا: http://www.lg.com. • احرص على التحقق من دعم بطاقة الرسومات لوظيفة Plug and Play.
ما من صوت صادر من منفذ سماعة الرأس.	
هل تظهر الصور من دون صوت؟	<ul style="list-style-type: none"> • احرص على توصيل منفذ سماعة الرأس بشكل صحيح. • حاول رفع مستوى الصوت باستخدام زر التحكم. • اضبط إخراج الصوت الخاص بالكمبيوتر على جهاز العرض الذي تستخدمه. (قد تختلف الإعدادات بحسب نظام التشغيل (OS) الذي تستخدمه).

ملاحظة !

- إمكانية الوميض LED في جميع قوائم OSD.
Settings – General – Power LED – On

مواصفات المنتج

34WP85C

عمق اللون		إن اللون 8 بت مدعوم.	
الاستبانة		الدقة القصوى	
		الدقة الموصى بها	
		1440 × 3440 بتردد 60 هرتز	
		1440 × 3440 بتردد 60 هرتز	
مصادر الطاقة		تصنيف الطاقة	
		19.5V --- 8.5A	
		وضع التشغيل: 42 واط بشكل نموذجي (شروط إخراج البضائع من المصنع) * وضع السكون (وضع الاستعداد) ≥ 0.5 واط (شرط الإدخال HDMI / DP) ** وضع إيقاف التشغيل ≥ 0.3 واط	
محول التيار المتردد/المستمر		نوع ACC-LATP1 من صنع SHENZHEN HONOR ELECTRONIC الإخراج: 10.8A --- 19.5V	
ظروف بيئة التشغيل		ظروف التشغيل	
		درجة الحرارة	
		نسبة الرطوبة	
		أقل من 80 %	
		ظروف التخزين	
		درجة الحرارة	
		نسبة الرطوبة	
		أقل من 85 %	
الأبعاد		حجم جهاز العرض (العرض x الارتفاع x العمق)	
		مع الحامل	
		260.0 x 571.1 x 814.0 (مم)	
		من دون الحامل	
		90.0 x 359.1 x 814.0 (مم)	
الوزن (من دون التغليف)		مع الحامل	
		8.2 كجم	
		من دون الحامل	
		6.3 كجم	

إن المواصفات عرضة للتغيير من دون أي إخطار.

الرمز ~ يعني التيار المتردد، والرمز --- يعني التيار المستمر.

يمكن أن يختلف مستوى استهلاك الطاقة باختلاف حالة وظروف التشغيل وإعدادات الشاشة.

* يتم قياس طاقة الاستهلاك لوضع تشغيل الجهاز وفقاً لمعيار اختبار LGE (نمط اللون الأبيض الكامل، نسبة التمييز للحد الأقصى).

** في حالة الإدخال USB-C ، إن استهلاك الطاقة في وضع السكون قد يختلف اعتماداً على الجهاز المتصل.

** ينتقل جهاز العرض إلى وضع السكون في بضع دقائق (بحد أقصى 5 دقائق).

مواصفات المنتج

34BP85C

عمق اللون		إن اللون 8 بت مدعوم.	
الاستبانة	الدقة القصوى	1440 × 3440 بتردد 60 هرتز	
	الدقة الموصى بها	1440 × 3440 بتردد 60 هرتز	
مصادر الطاقة	تصنيف الطاقة	19.5V --- 8.5A	
	استهلاك الطاقة	وضع التشغيل: 28.2 واط بشكل نموذجي (ENERGY STAR® قياسي) * وضع السكون (وضع الاستعداد) ≥ 0.5 واط (شرط الإدخال HDMI / DP) ** وضع إيقاف التشغيل ≥ 0.3 واط	
	محول التيار المتردد/المستمر	نوع ACC-LATP1 من صنع SHENZHEN HONOR ELECTRONIC الإخراج: 19.5V --- 10.8A	
ظروف بيئة التشغيل	ظروف التشغيل	درجة الحرارة	من 0 إلى 40 درجة مئوية
		نسبة الرطوبة	أقل من 80 %
	ظروف التخزين	درجة الحرارة	من -20 إلى 60 درجة مئوية
		نسبة الرطوبة	أقل من 85 %
الأبعاد	حجم جهاز العرض (العرض x الارتفاع x العمق)		
	مع الحامل	260.0 x 571.1 x 814.0 (مم)	
	من دون الحامل	90.0 x 359.1 x 814.0 (مم)	
الوزن (من دون التغليف)	مع الحامل	8.2 كجم	
	من دون الحامل	6.3 كجم	

إن المواصفات عرضة للتغيير من دون أي إخطار.

الرمز ~ يعني التيار المتناوب، والرمز --- يعني التيار المستمر.

يمكن أن يختلف مستوى استهلاك الطاقة باختلاف حالة وظروف التشغيل وإعدادات الشاشة.

* يتم قياس استهلاك طاقة وضع التشغيل بواسطة معيار اختبار ENERGY STAR® القياسي.

** في حالة الإدخال USB-C، إن استهلاك الطاقة في وضع السكون قد يختلف اعتماداً على الجهاز المتصل.

** ينتقل جهاز العرض إلى وضع السكون في بضع دقائق (بحد أقصى 5 دقائق).

وضع الاعتماد الأصلي (وضع الضبط المسبق، PC)

DisplayPort / USB-C

ملاحظات	القطبية (أفقي/عمودي)	التردد العمودي (هرتز)	التردد الأفقي (كيلوهرتز)	وضع الضبط المسبق
	-/-	59.94	31.469	480 x 640
	+/+	60.317	37.879	600 x 800
	-/-	60	48.363	768 x 1024
	-/+	59.934	66.587	1080 x 1920
	-/+	59.92	88.739	1440 x 1720
	-/+	49.953	73.631	1440 x 3440
التوقيت المفضل لـ DP/USB-C	-/+	59.987	88.841	1440 x 3440
	-/+	74.976	111.864	1440 x 3440

ملاحظات	القطبية (أفقي/عمودي)	التردد العمودي (هرتز)	التردد الأفقي (كيلوهرتز)	وضع الضبط المسبق
	-/-	59.94	31.469	480 x 640
	+/+	60.317	37.879	600 x 800
	-/-	60	48.363	768 x 1024
	-/+	59.934	66.587	1080 x 1920
	-/+	59.92	88.739	1440 x 1720
Recommended Timing (HDMI1.4) HDMI ULTRA HD Deep Color: Off	-/+	49.953	73.631	1440 x 3440
Recommended Timing (HDMI2.0) HDMI ULTRA HD Deep Color: On	-/+	59.987	88.841	1440 x 3440
	-/+	74.976	111.864	1440 x 3440

توقيت HDMI (فيديو)

ملاحظات	التردد الأفقي (كيلوهرتز)	التردد العمودي (هرتز)	وضع الاعتماد الأصلي (وضع الضبط المسبق)
	60	31.5	480p
	60	45.0	720p
	60	67.5	1080p
	60	135	2160p



(for 34BP85C)



This Product qualifies for ENERGY STAR®

Changing the factory default configuration and settings or enabling certain optional features and functionalities may increase energy consumption beyond the limits required for ENERGY STAR® certification.

Refer to ENERGYSTAR.gov for more information on the ENERGY STAR® program.

الطراز والرقم التسلسلي للمنتج يوجد في الخلف وعلى جانب واحد من المنتج.
سجلهم أدناه في حالة احتياجك لهذه الخدمة.

الطراز _____

الرقم التسلسلي _____