



PORTUGUÊS

QUICK START GUIDE LG-K430dsF

MBM65438701 (1.2)
Impresso no Brasil -

www.lge.com.br

QuickMemo+

A função QuickMemo+ permite criar notas.

Usando o Capture+

Você pode usar a função Capture+ para criar notas de forma fácil e eficiente durante uma chamada, com uma imagem gravada ou na tela atual do telefone.

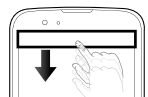
1. Toque e arraste a barra de estado para baixo e toque . Se você não visualizar o ícone , toque > selecione **Capture+** para ativar.
2. Crie uma nota utilizando as seguintes opções:

| | |
|--|---|
| | Toque para salvar a nota que você criou. |
| | Toque para desfazer a ação mais recente. |
| | Toque para refazer a ação excluída mais recentemente. |
| | Toque para inserir um texto. |
| | Toque para selecionar o tipo de caneta, espessura, transparência e cor. |

Tela (continuação)

Painel de notificações

Nesta tela, é possível visualizar e gerenciar Som, Wi-Fi, Bluetooth®, etc. O Painel de notificações encontra-se na parte superior da tela.

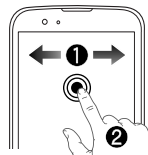


📌 DICA!

- Toque e selecione os itens que deseja visualizar no Painel de notificações.

Tela Inicial

Você pode personalizar cada tela adicionando widgets ou atalhos de seus aplicativos favoritos.



Adicionando ícones na Tela Inicial

1. Deslize o dedo para a direita ou esquerda para percorrer as telas. Pare quando visualizar a tela que deseja personalizar.
2. Toque e segure uma área vazia na Tela. Escolha entre **Aplicativos**, **Widgets** ou **Papel de parede**, então selecione o item que deseja adicionar.

📌 DICA!

- Para apagar um ícone, toque e segure-o, então arraste-o para o ícone .

Life's Good



Se necessário, o serviço de LG Collect poderá ser solicitado através do nosso SAC (0800-707-5454 (demais localidades) ou 4004-5400 (regiões metropolitanas)).

5. Assim que o aparelho retornar ao cliente para o endereço cadastrado no momento da solicitação do serviço.

4. Após a postagem ser efetuada pelo cliente em uma agência dos Correios, o aparelho será encaminhado a uma Assistência Técnica Autorizada LG para análise e, se necessário, um reparo.

3. De posse das informações inseridas no site, caso seja elegível ao serviço, você receberá um e-mail com o número de e-ticket e instruções de postagem.

2. Na aba "Agendar um reparo", preencha os dados solicitados no formulário.

1. Para fazer solicitações do serviço LG Collect, acesse o website da LG (www.lge.com.br), clicando na página "Suporte" e "Assistência Técnica".

Como usar o LG Collect?

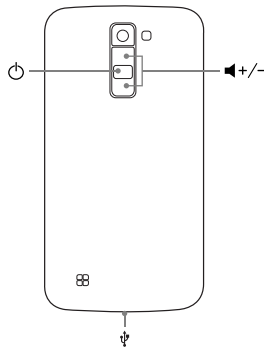
Consulte todos os detalhes sobre o serviço LG Collect no nosso site www.lge.com.br/suporte

O serviço LG Collect foi criado para auxiliar no reparo de produtos compactos como, aparelhos celulares, em regiões onde não existe uma Assistência Técnica Autorizada.

LG Collect

Visão Geral

Para ligar o telefone, pressione e segure o por alguns segundos.



Acesse www.lge.com.br para obter a versão eletrônica completa do manual e informações adicionais.

QuickMemo+ (continuação)

| | |
|--|--|
| | Toque para apagar. |
| | Toque para recortar a imagem da nota. |
| | Toque para selecionar o compartilhamento ou estilo do papel. |
| | Toque para ocultar ou exibir a barra de ferramentas. |

📌 NOTA

- Por favor, utilize seu dedo para usar a função QuickMemo+. Não use a unha.

3. Toque para salvar a nota para ou .

Visualizando uma nota salva

Toque > > e selecione o álbum **Capture+**.

Chamadas/Mensagens

Realizando uma chamada

1. Toque .
2. Digite o número que deseja chamar ou toque em e digite o nome do contato desejado.

Atendendo a uma chamada

Para atender uma chamada, deslize o ícone em qualquer direção.



Enviando uma mensagem

1. Toque > .
2. No campo **Para**, insira o número ou toque para escolher um número em **Registros**, **Contatos**, **Favoritos** ou **Grupos**.
3. Digite sua mensagem e toque em **Enviar**.

Acessórios

Esses acessórios estão disponíveis para uso com o seu telefone.

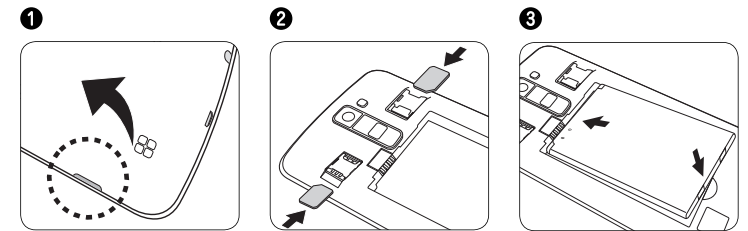
Modelos inclusos ou compatíveis:

| | |
|--|--------------------------------------|
| Bateria BL-45A1H | Fone de ouvido EAB64228801 |
| Adaptador de viagem MCS-Q2BR | Cabo de dados Incluso |

📌 NOTA

- Os itens descritos acima são compatíveis com o seu aparelho, podem ser opcionais e não necessariamente acompanham o produto. Um ou mais modelos pode não estar descrito neste manual, para ver a lista completa de acessórios verifique o manual online acessando o site www.lge.com.br.
- Utilize sempre acessórios originais LG. Os itens fornecidos são desenvolvidos para este dispositivo e podem não ser compatíveis com outros dispositivos.
- Os itens fornecidos com o dispositivo e todos os acessórios disponíveis podem variar, dependendo do fornecedor região ou serviço.
- Você pode adquirir os acessórios separadamente em uma revenda ou assistência autorizada.

Inserindo o cartão Nano-SIM e a bateria



📌 NOTA

- Este aparelho funciona somente com cartão Nano-SIM.
- Use sempre um cartão Nano-SIM original fornecido pela operadora.

Tela

Ligando e desligando a tela usando a função KnockON

Quando a tela estiver desligada, bastam dois toques rápidos na tela para ligá-la. Bastam dois toques rápidos em uma área vazia da Tela Inicial ou na Barra de estado para desligar a tela.

📌 DICA!

- Pressione rapidamente o botão para Ligar ou Desligar a tela.

Desbloqueando a tela usando a função Knock Code

Crie sua própria sequência de desbloqueio. Você pode desbloquear a tela, quando ela estiver desligada, com uma sequência de toques previamente definida.

1. Toque > > guia **Tela** > **Bloqueio de tela** > **Selecionar bloqueio de tela** > **Knock Code**.
2. Siga as instruções para criar sua sequência de desbloqueio.

📌 NOTA

- Para ligar ou desligar a tela, por favor, use a ponta dos dedos e não a unha.

Contatos

Você pode sincronizar automaticamente os contatos do telefone com sua conta do Google ou outras contas que suportam a sincronização de contatos, ou importar os contatos do cartão Nano-SIM ou MicroSD. Para importar contatos, toque > > **Gerenciar contatos** > **Importar**.

Criando um novo contato

1. Para criar um novo contato, toque > e preencha as informações do contato.
2. Toque **Adicionar outro campo** para visualizar mais categorias. (Disponível somente para contatos adicionados ao telefone ou conta Google.)
3. Toque **SALVAR** para salvar o contato.

📌 NOTA

- Para adicionar um número de uma ligação recente nos seus contatos, localize e toque no número desejado em > **Registros**. Toque em **Criar contato** para criar um novo contato, ou toque em **Atualizar contato** para adicionar um novo número para um contato existente.

Especificações Técnicas

ESPECIFICAÇÕES TÉCNICAS LG-K430dsF

Nome Técnico: LG-K430dsF
Terminal 2G: (GSM) 850/900/1800/1900 MHz
Terminal 3G: (WCDMA) 850/900/1900/2100 MHz
Terminal 4G: (LTE) B3/B7/B28
Dimensões: 146,6 x 74,8 x 8,8 mm
Peso: 140g

HOMOLOGAÇÃO ANATEL

Este produto está homologado pela Anatel, de acordo com os procedimentos regulamentados pela Resolução nº 242/2000 e atende aos requisitos técnicos aplicados, incluindo os limites de exposição da Taxa de Absorção Específica referente a campos elétricos, magnéticos e eletromagnéticos de radiofrequência, de acordo com as Resoluções nº 303/2002 e 533/2009.

RESOLUÇÃO 506 – ANATEL

"Este equipamento opera em caráter secundário, isto é, não tem direito à proteção contra interferência prejudicial, mesmo de estações do mesmo tipo, e não pode causar interferência a sistemas operando em caráter primário."

Produto beneficiado pela Legislação de informática.



