


## Información adicional

### Especificación

Requisitos de alimentación	120 V ~ 60 Hz
Consumo de energía	135 W
Dimensiones (A x Alt x F)	Approx. 360 mm x 60,5 mm x 299 mm
Alimentación bus (USB)	5 V  500 mA
Amplificador (potencia de salida RMS total)	1 000 W RMS

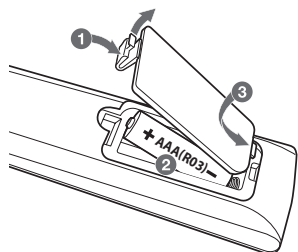
El diseño y las especificaciones están sujetas a cambio sin previo aviso.

### Aviso para México

La operación de este equipo está sujeta a las siguientes dos condiciones:

- (1) es posible que este equipo o dispositivo no cause interferencia perjudicial y,
- (2) este equipo o dispositivo debe aceptar cualquier interferencia, incluyendo la que pueda causar su operación no deseada.

### Reemplazo de batería



### Software de código abierto

Para obtener el código fuente bajo GPL, LGPL, MPL y otras licencias de código abierto que contiene este producto, visite <http://opensource.lge.com>.

Además del código fuente, se pueden descargar los términos de la licencia, las anulaciones de la garantía y los avisos de derechos de autor.

LG Electronics también le proporcionará el código abierto en un CD-ROM por un costo que cubra los gastos de dicha distribución (como el costo del medio, del envío y de la manipulación) una vez realizado el pedido por correo electrónico a la dirección [opensource@lge.com](mailto:opensource@lge.com).

Esta oferta es válida solo durante un período de tres años después de que se envíe el último cargamento de este producto. Esta oferta es válida para todo aquel que reciba esta información.

### Soporte para el cliente

Puede actualizar el reproductor usando el software más reciente para mejorar el funcionamiento de los productos o agregar nuevas funciones. Para obtener el software más reciente para este reproductor (en caso de que existan actualizaciones), proceda con las actualizaciones del software o visite <http://www.lg.com>, o bien póngase en contacto con el centro de atención al cliente de LG Electronics.

Sor Juana Inés de la Cruz No 555  
Col. San Lorenzo Industrial  
Tlalnepantla de Baz  
Estado de México C.P. 54033  
Tel. (55) 5321-1919  
Lada sin costo 01 (800) 347 1919  
**LG Electronics México S.A. de C.V.**



MANUAL SIMPLE

Sistema 3D  
Blu-ray™/ Teatro  
en casa

Para ver las instrucciones de las características avanzadas, visite <http://www.lg.com> y luego descargue el Manual del Propietario. Algunos de los contenidos de este manual pueden ser diferentes de su aparato. Antes de operar su producto lea atentamente este manual de instrucciones.

MODELO  
LHB645



[www.lg.com/mx](http://www.lg.com/mx)

Copyright © 2015-2018 LG Electronics Inc. All Rights Reserved.



## Panel frontal



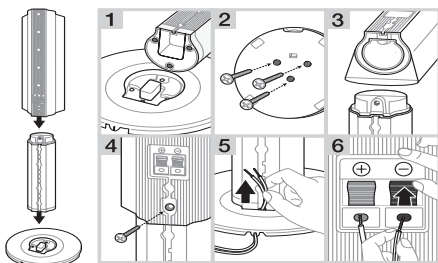
- MIC 1/2 ..... Conecta un micrófono.
- USB Port ..... Conexión un dispositivo USB.
- △ ..... Abrir/cerrar bandeja de disco
- ▶/|| ..... Inicia/pausa la reproducción.
- ..... Detiene la reproducción.
- F ..... Cambia la fuente de entrada o la función.
- / + ..... Ajusta el volumen.
- ⏻ / ⏻ ..... Encendido/Apagado

## Panel posterior



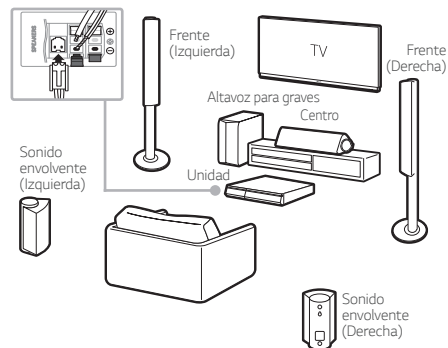
- SPEAKERS ..... Conexión de los altavoces.
- LAN ..... Conexión a Internet.
- HDMI OUT TO TV ..... Conexión al TV.
- AUX (L/R) INPUT ..... Conexión a un dispositivo análogo.
- OPTICAL IN ..... Conexión a un dispositivo digital.
- ANTENNA FM ..... Conexión de una antena de radio.

## 1 Montaje del altavoz



## 2 Conexión del altavoz

! El diseño del altavoz y la conexión pueden variar según el modelo.

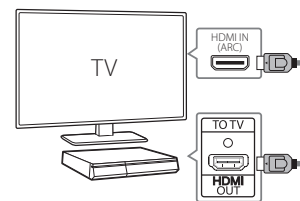


## 3 Conexión del TV

Conectar el reproductor y el TV usando HDMI ARC (A) o HDMI & Optical (B).

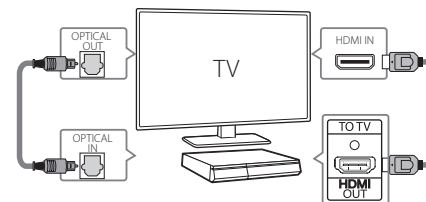
### A Conexión HDMI(ARC)

- 1 Conecte el reproductor al TV usando un cable HDMI.
- 2 Coloque el selector de entrada del TV en HDMI.
- 3 Configure [External Speaker (HDMI ARC)] en el menú de ajustes del TV.
- 4 Siga las instrucciones en pantalla usando el control remoto.



### B Conexión HDMI & Optical

- 1 Conecte el reproductor al TV usando un cable HDMI y óptico.
- 2 Coloque el selector de entrada del TV en HDMI.
- 3 Configure [External Speaker (Optical)] en el menú de ajustes del TV.
- 4 Siga las instrucciones en pantalla usando el control remoto.



## 4 Menú inicio

Luego de la configuración inicial, aparece en pantalla el menú Inicio. Disfrute las distintas funciones del reproductor.



Para disfrutar los servicios en línea, el reproductor debe conectarse a Internet a través de una conexión con cable o inalámbrica.

### Aplicación del controlador



Descargue la aplicación LG AV Remote en su dispositivo.

### LG Sound Sync (Inalámbrico)



Para obtener más información, descargue el manual del usuario en línea. <http://www.lg.com>

### Modo de sonido privado



### Con MUSICflow

