

Korisnički Priručnik
LED LCD MONITOR
(LED MONITOR*)

***LG LED monitori su LCD monitori s LED pozadinskim osvjetljenjem.
Prije korištenja proizvoda pažljivo pročitajte sigurnosne informacije.**

LED LCD monitor (LED monitor) - popis modela
29UM69G
34UM69G

SADRŽAJ

3 LICENCA

4 SASTAVLJANJE I PRIPREMA

- 4 Komponente proizvoda
- 5 Podržani upravljački programi i softver
- 6 Opis komponenti i gumba
- 6 - Način korištenja upravljačkog gumba
- 7 Ulazni priključak
- 8 Premještanje i podizanje monitora
- 9 Montiranje monitora
- 9 - Sastavljanje baze postolja
- 10 Montiranje monitora
- 10 - Sastavljanje baze postolja
- 11 - Pomoću držača kabela
- 12 - Postavljanje na stol
- 13 - Podešavanje kuta
- 14 - Prilagodba visine postolja
- 15 - Korištenje sigurnosnog uređaja Kensington
- 16 - Odvajanje tijela postolja
- 16 - Montiranje ploče zidnog nosača
- 16 - Montiranje na zid

18 KORIŠTENJE MONITORA

- 18 Povezivanje s računalom
- 18 - HDMI priključak
- 18 - DisplayPort priključak
- 19 - USB-C priključak
- 19 Povezivanje s A/V uređajima
- 19 - HDMI priključak
- 20 Povezivanje s vanjskim uređajima
- 20 - Priklučivanje slušalica

21 POSTAVKE KORISNIKA

- 21 Aktiviranje glavnog izbornika
- 21 - Značajke glavnog izbornika
- 22 Postavke korisnika
- 22 - Postavke izbornika

26 RJEŠAVANJE PROBLEMA

28 SPECIFIKACIJE

- 28 29UM69G
- 29 34UM69G
- 30 Tvornički način podrške (Preset Mode, PC)
- 30 HDMI / DP Normal / USB-C
- 30 HDMI vrijednosti (video)
- 30 LED indikator napajanja

LICENCA

Svaki model ima zasebne licence. Više informacija o licenci potražite na adresi www.lg.com.



The terms HDMI and HDMI High-Definition Multimedia Interface, and the HDMI Logo are trademarks or registered trademarks of HDMI Licensing Administrator, Inc. in the United States and other countries.



VESA, logotip VESA, logotip sukladnosti za DisplayPort i logotip sukladnosti za DisplayPort za dvostruke izvore su registrirani zaštitni znakovi organizacije Video Electronics Standards Association.

Sljedeći sadržaj se odnosi na monitor koji se prodaje na europskom tržištu, te mora zadovoljiti ERP Direktivu:

* Ovaj monitor je konfiguriran za automatsko isključivanje nakon 4 sata od paljenja monitora, ako nije bilo novog podešavanja monitora.

* Da bi onemogućili ovu postavku, promijenite postavku na "Isključeno" u OSD izborniku "Automatic Stand by(Automatski način spremnosti)";

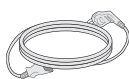
SASTAVLJANJE I PRIPREMA

Komponente proizvoda

Prije korištenja proizvoda provjerite nalaze li se u kutiji sve komponente. Ako neke komponente nedostaju, obratite se u trgovinu u kojoj ste kupili proizvod. Napominjemo da proizvod i komponente mogu izgledati drugačije od onih prikazanih ovdje.



CD / kartica



Kabel napajanja
(Hrvatski)



AC-DC adapter

ili

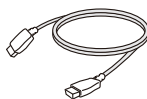


AC-DC adapter
(Hrvatski)



DisplayPort Kabel

(Ovaj kabel nije priložen u svim državama.)



HDMI Kabel

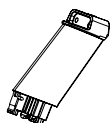
(Ovaj kabel nije priložen u svim državama.)



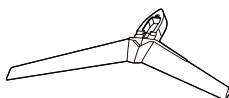
USB C-C Kabel

(Ovaj kabel nije priložen u svim državama.)

29UM69G



Tijelo postolja



Baza postolja



Držać kabela

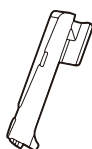


Poklopac vijaka

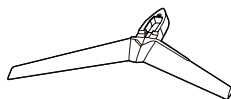


2 vijka

34UM69G



Tijelo postolja



Baza postolja



Držać kabela



UPOZORENJE

- Uvijek koristite originalne komponente kako bi se zajamčila sigurnost i pravilan rad proizvoda.
- Oštećenja ili ozljede uzrokovane neoriginalnim komponentama nisu pokrivena jamstvom.
- Preporučuje se upotreba priloženih komponenti.
- Ako upotrebljavate generički kabel koji nije certificirala tvrtka LG, slika se možda neće prikazivati ili će se javljati šum slike.



NAPOMENA

- Napominjemo da komponente mogu izgledati drugačije od onih prikazanih ovdje.
- Sve informacije i specifikacije u ovom priručniku podložne su promjenama bez prethodne najave kako bi se poboljšale radne karakteristike proizvoda.
- Za kupnju dodatne opreme posjetite trgovinu elektroničkom robom ili internetsku stranicu za kupnju ili se obratite u trgovinu u kojoj ste kupili proizvod.

Podržani upravljački programi i softver

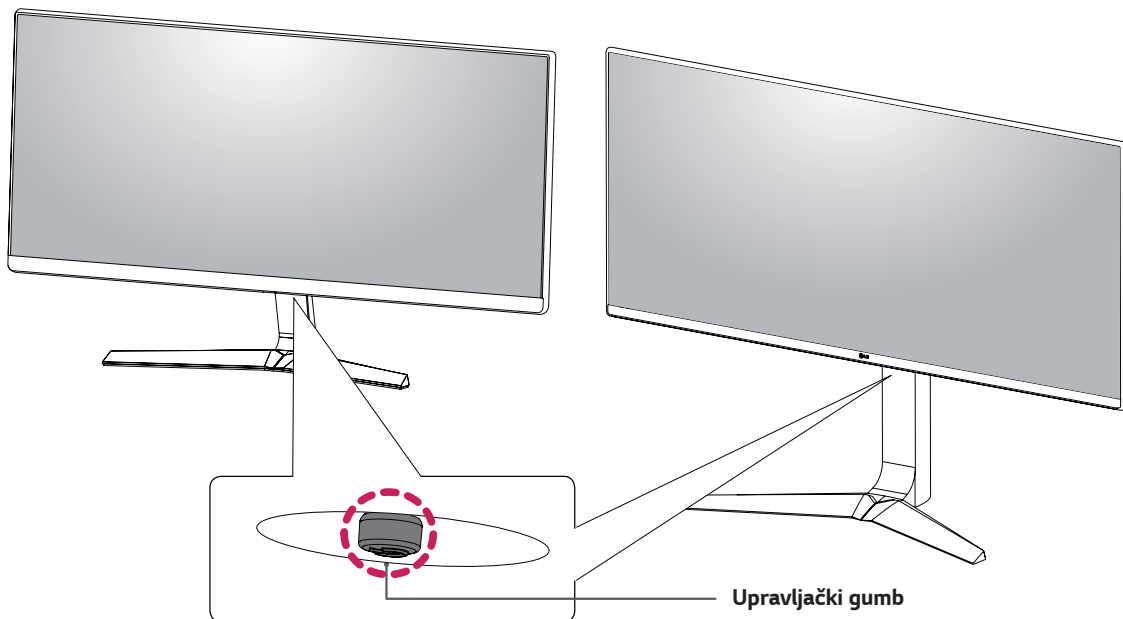
Možete preuzeti i instalirati najnoviju inačicu s internet stranice LGE (www.lg.com).

Upravljački programi i softver	Instalacijski prioritet	29UM69G/34UM69G
Upravljački program monitora	Preporučeno	0
OnScreen Control	Preporučeno	0

Opis komponenti i gumba

29UM69G

34UM69G



Upravljački gumb
Power LED

- **Uključeno:** Napajanje uključeno
- **Isključeno:** Napajanje isključeno

Način korištenja upravljačkog gumba

Možete jednostavno upravljati funkcijama monitora pritiskom na upravljački gumb ili njegovim pomicanjem prstom ulijevo/udesno.

Osnovne funkcije

		Uključivanje	Kako biste uključili monitor, jednom prstom pritisnite upravljački gumb.
		Isključivanje	Kako biste isključili monitor, jednom prstom pritisnite upravljački gumb i zadržite pritisak.
		Upravljanje glasnoćom	Glasnoćom možete upravljati pomicanjem upravljačkog gumba ulijevo/udesno.

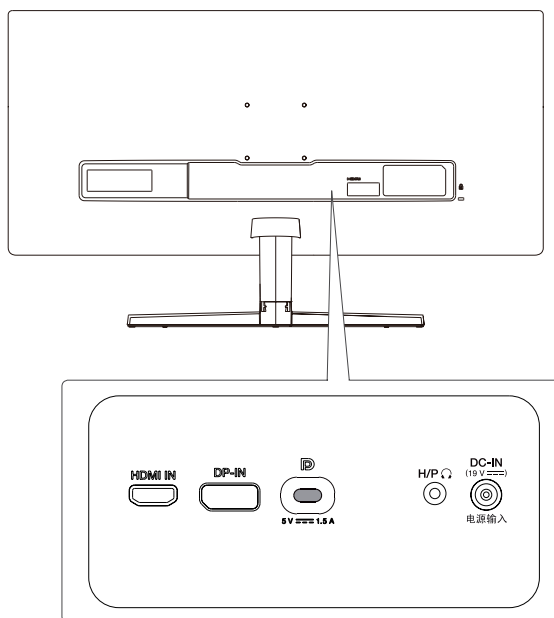


NAPOMENA

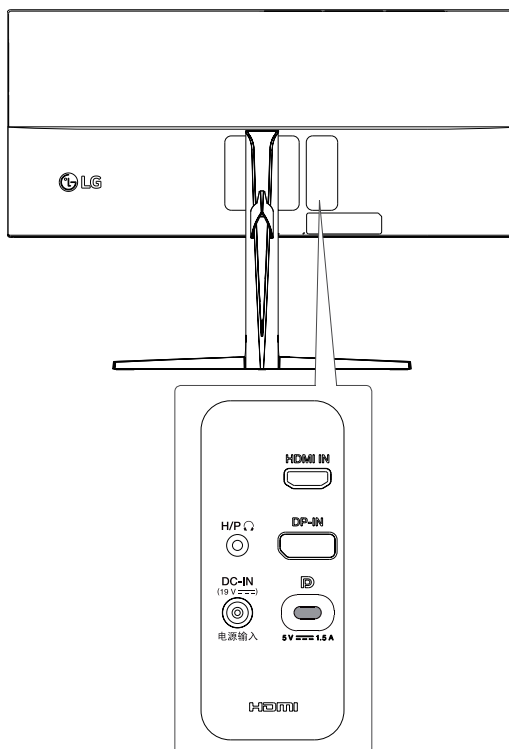
- Upravljački gumb nalazi se na donjoj strani monitora.

Ulazni priključak

29UM69G



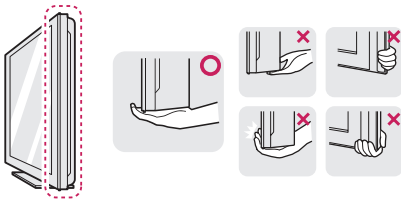
34UM69G



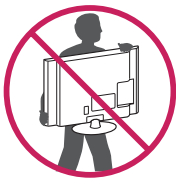
Premještanje i podizanje monitora

Prilikom premještanja ili podizanja monitora slijedite ove upute kako bi se spriječilo nastajanje ogrebotina na monitoru ili njegovo oštećivanje te kako bi se osigurao njegov siguran transport bez obzira na njegov oblik ili veličinu.

- Prije pokušaja njegovog premještanja preporučuje se smještanje monitora u originalnu kutiju ili pakiranje.
- Prije premještanja ili podizanja monitora isključite kabel za napajanje i sve ostale kabele.
- Čvrsto držite gornji i donji dio okvira monitora. Nemojte držati za sam zaslon.



- Kada držite monitor, zaslon ne smije biti okrenut prema vama kako se ne bi ogrebao.

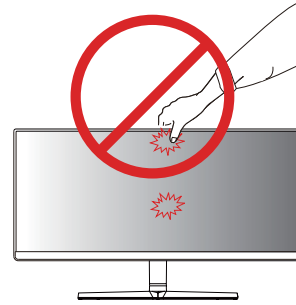


- Prilikom premještanja monitora izbjegavajte snažno protresanje ili vibriranje proizvoda.
- Prilikom premještanja monitora držite ga uspravno te ga nikada nemojte okretati na bok ili ga naginjati na bilo koju stranu.

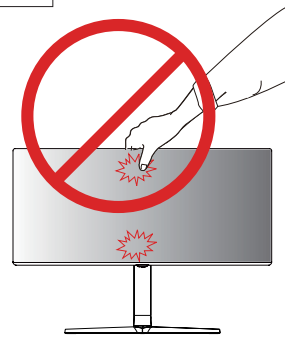
! OPREZ

- Koliko god je to moguće, izbjegavajte dodirivanje zaslona monitora. To može dovesti do oštećivanja zaslona ili nekih piksela koji se koriste za stvaranje slika.

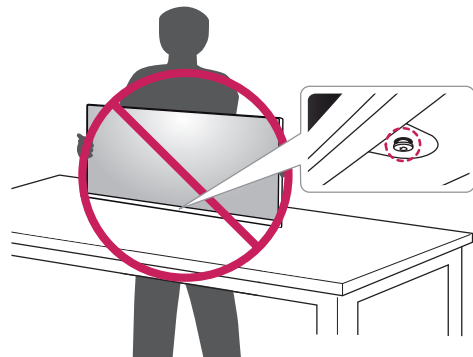
29UM69G



34UM69G



- Ako monitor koristite bez postolja, upravljački gumb na ploči monitora mogao bi prouzročiti nestabilnost monitora i njegov pad, što može izazvati oštećenje monitora i ozljede. Uslijed toga može doći do kvara i na upravljačkom gumbu.

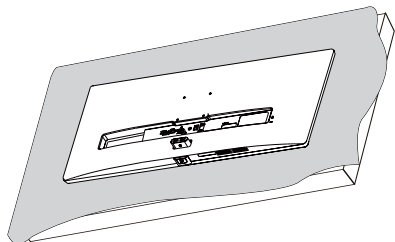


Montiranje monitora

Sastavljanje baze postolja

29UM69G

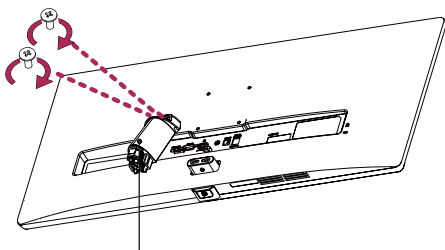
- 1 Monitor položite prednjom stranom prema dolje.



UPOZORENJE

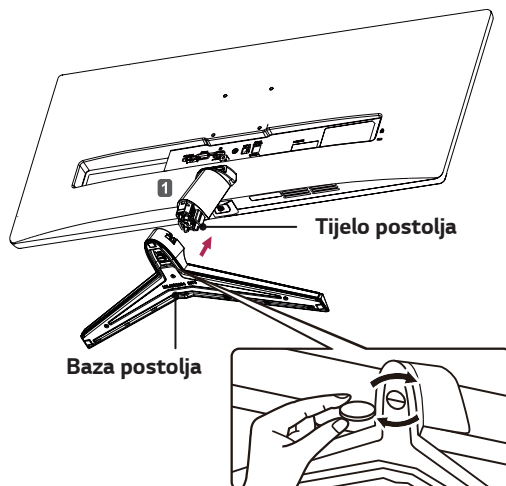
- Za zaštitu zaslona od ogrebotina površinu prekrijte mekanom tkaninom.

- 2 Provjerite usmjerenje **tijela postolja** (prema naprijed ili natrag) i zatim **tijelo postolja** postavite na **zglob postolja**.



Tijelo postolja

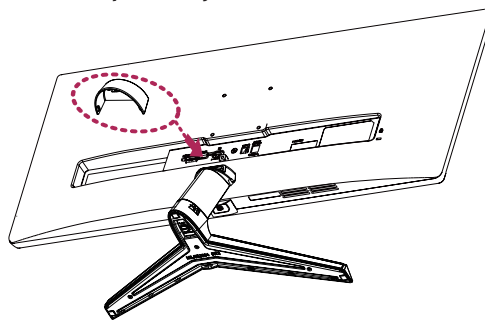
- 3 **1** Pričvrstite **Baza postolja** na **Tijelo postolja**.
2 Zategnite vijak uredno.



Baza postolja

Tijelo postolja

- 4 Nastavite **pokrov vijaka**.



UPOZORENJE

Upotrebom pretjerane sile pri pritezanju vijaka mogli biste oštetiti monitor. Takva oštećenja nisu pokrivena jamstvom proizvođača.



UPOZORENJE

To može povrijediti vašu nogu sa postolja, zato budite oprezni.



NAPOMENA

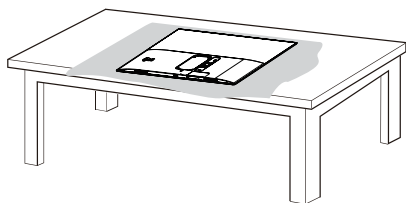
- Postolje možete rastaviti redoslijedom suprotnim onome za sastavljanje.

Montiranje monitora

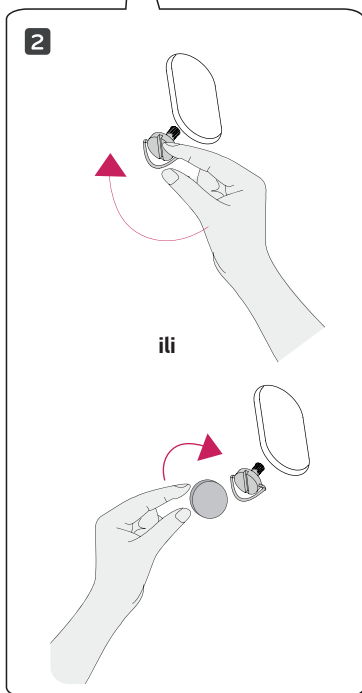
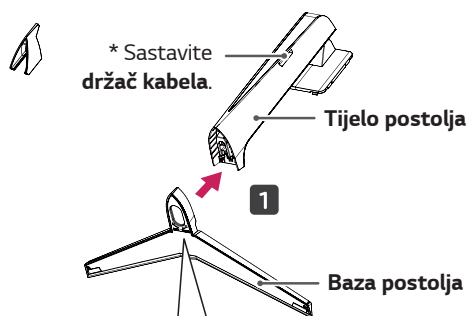
Sastavljanje baze postolja

34UM69G

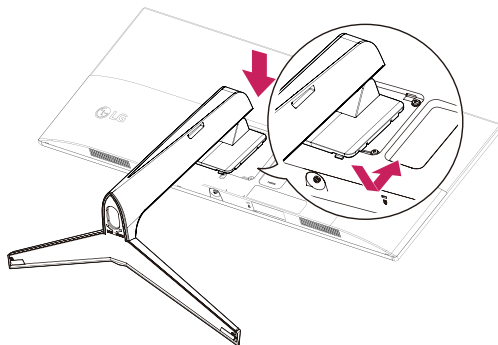
- 1 Molimo stavite meku krpu na nizak stol ili na kutiju radi zaštite zaslona monitora.
Molimo stavite monitor na meku krpu sa licem prema dolje.



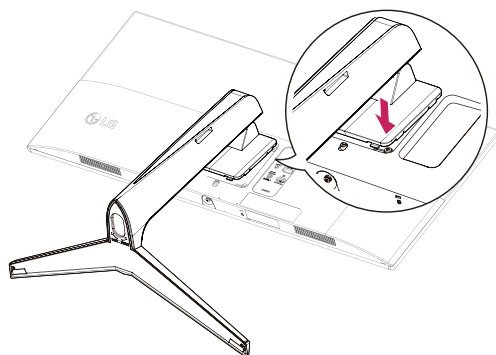
- 2 Sastavite Glava i Tijelo postolja.



3

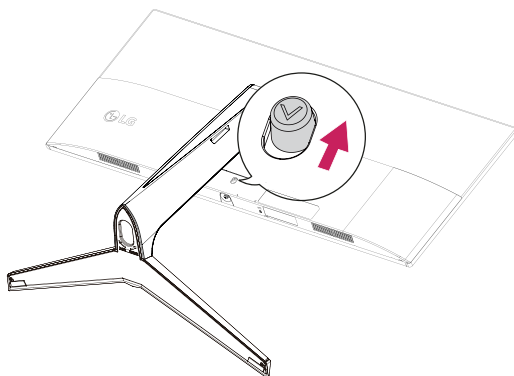


4



! NAPOMENA

- Pritisnite postolje dok gumb ne dođe do vrha.



**UPOZORENJE**

- Ilustracije u ovom priručniku predstavljaju tipične postupke i mogu se razlikovati od stvarnog proizvoda.
- Monitor nemojte nositi okrenut naopako, držeći ga za bazu postolja. Na taj bi se način mogao odvojiti od postolja, pasti i pritom nekoga ozlijediti.
- Pri podizanju ili premještanju monitora nemojte dodirivati zaslon. U slučaju primjene sile mogli biste oštetiti zaslon monitora.
- Prilikom sastavljanja proizvoda nemojte stavljati strane materije (ulja, maziva itd.) na vijke. (Na taj način možete oštetiti proizvod.)
- Upotreba pretjerane sile pri pritezanju vijaka može oštetiti monitor. Takva oštećenja nisu pokrivena jamstvom proizvoda.

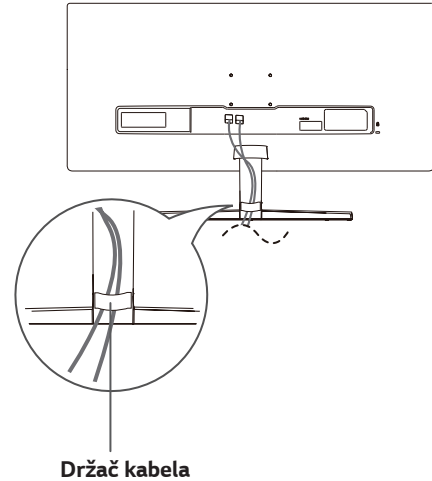
**NAPOMENA**

- Postolje možete rastaviti redosljedom suprotnim onome za sastavljanje.

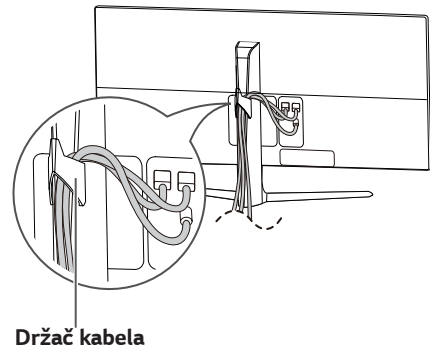
Pomoću držača kabela

Za postavljanje kabela poklopac za ulazni priključak postavite kao što je prikazano na ilustraciji.

29UM69G



34UM69G

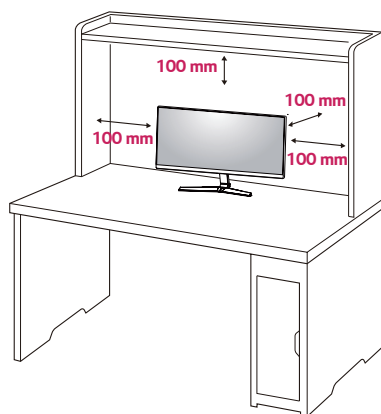


Postavljanje na stol

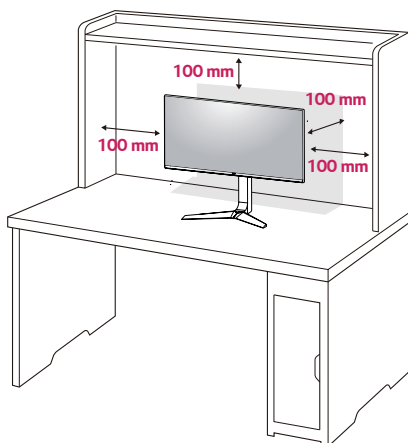
- 1 Podignite monitor i smjestite ga na stol u uspravnom položaju.

Smjestite ga najmanje **100 mm** od zida kako bi se zajamčilo dostatno prozračivanje.

29UM69G

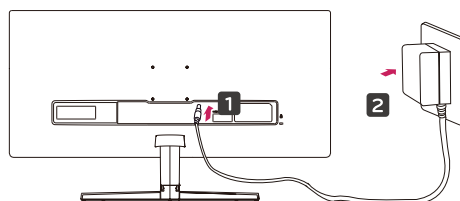


34UM69G

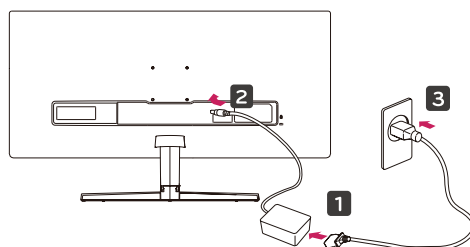


- 2 Spojite kabel za struju na monitor, zatim priključite kabel za struju u zidnu utičnicu.

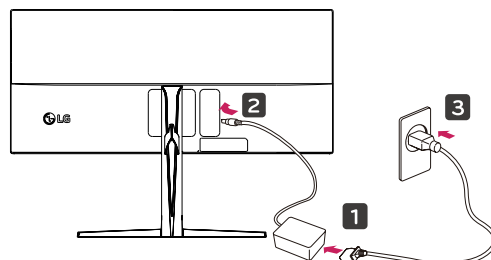
29UM69G



ili



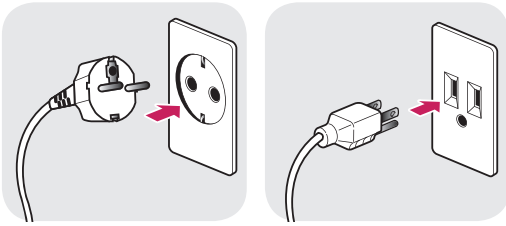
34UM69G



- 3 Kako biste uključili monitor, pritisnite upravljački gumb na donjoj strani monitora.

⚠ OPREZ

- Prije pomicanja ili postavljanja monitora, iskopčajte kabel napajanja. Postoji rizik od strujnog udara.

Upozorenja za povezivanje kabela napajanja

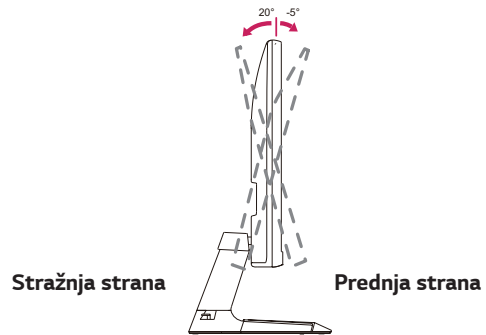
100-240 V ~

- Svakako koristite kabel napajanja isporučen s proizvodom te ga priključite u uzemljenu strujnu utičnicu.
- Ako trebate drugi kabel napajanja, obratite se lokalnom distributeru ili najbližoj maloprodajnoj trgovini.

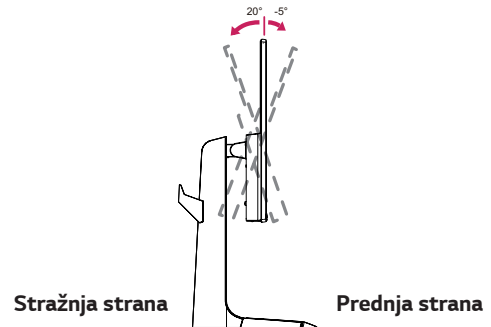
Podešavanje kuta

- 1 Postavite monitor u uspravnom položaju, montiran na bazu postolja.
- 2 Podesite kut zaslona. Kut zaslona možete podesiti prema naprijed ili natrag za više udoban kut gledanja.

29UM69G

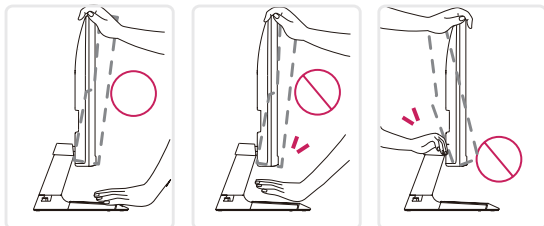
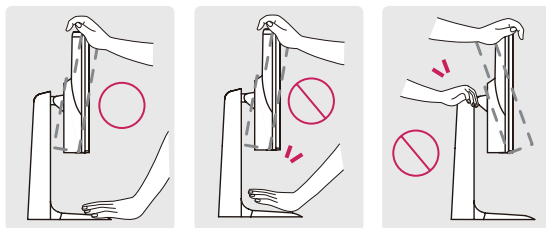


34UM69G

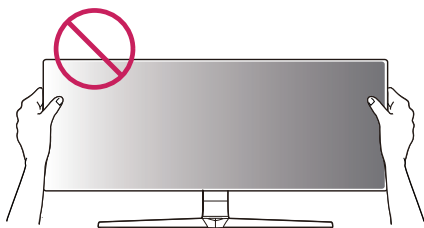


! UPOZORENJE

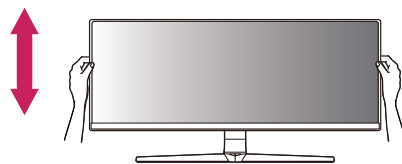
- Kako prilikom prilagodbe zaslona ne biste ozlijedili prste, donji dio monitora nemojte držati kako je prikazano na slici u nastavku.

29UM69G**34UM69G**

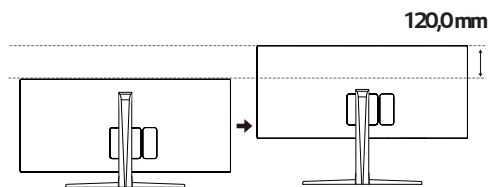
- Pazite da prilikom prilagođavanja kuta monitora ne dodirujete ili pritišćete područje zaslona.

**Prilagodba visine postolja****34UM69G**

- Prilikom upravljanja monitorom svakako ga držite objema rukama.



- Visina se može prilagoditi za maksimalno 120,0 mm.

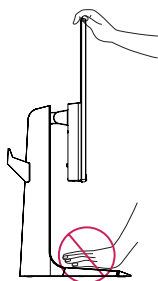
**! UPOZORENJE****34UM69G**

- Kako biste izbjegli ozljede, prilikom podešavanja visine monitora nemojte stavljati ruku na tijelo postolja.

! UPOZORENJE

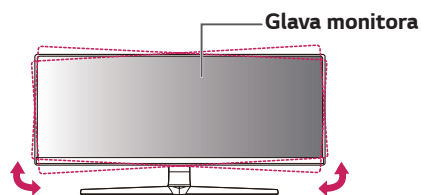
- Budite oprezni kada okrećete monitor dok je u njega priključen kabel.
- Kako biste izbjegli ozljede prilikom okretanja zaslona, nemojte stavljati prste između zaslona i baze postolja.

34UM69G



! NAPOMENA

- Lijeva i desna strana glave monitora može biti malo zakrenuta prema gore ili dolje (do 3 °). Po-
desite horizontalnu razinu glave monitora.

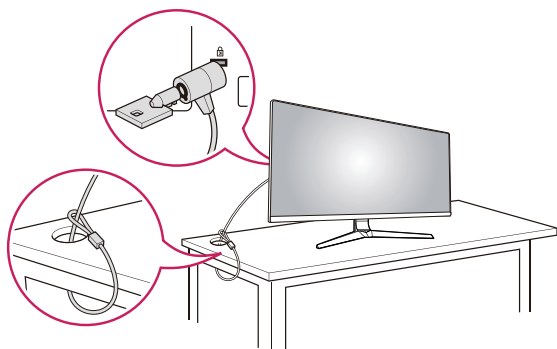


Korištenje sigurnosnog uređaja Kensington

Priključak za sigurnosni sustav Kensington nalazi se na stražnjoj strani monitora.

Više informacija o postavljanju i korištenju potražite u korisničkom priručniku za sigurnosni uređaj Kensington ili na web-mjestu <http://www.kensington.com>.

Kabelom sigurnosnog sustava Kensington povežite monitor i stol.



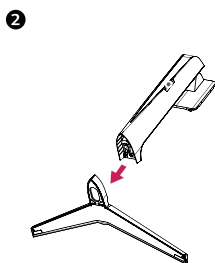
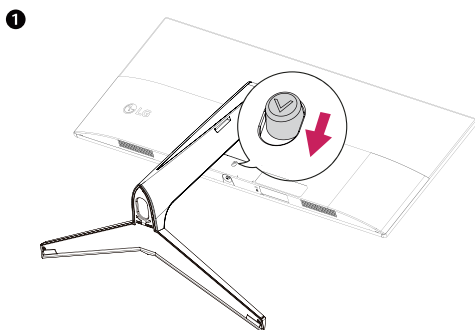
! NAPOMENA

- Korištenje sigurnosnog uređaja Kensington nije obavezno. Dodatnu opremu možete kupiti u lokalnoj trgovini elektroničkom robom.

Odvajanje tijela postolja

34UM69G

- 1 Postavite monitor sa zaslonom prema dolje. Za zaštitu ekrana od ogrebotina površinu prekrijte mekanom tkaninom.
- 2 Pritisnite gumb koji se nalazi dolje u sredini stražnjeg dijela monitora i odvojite postolje i monitor.



Montiranje ploče zidnog nosača

Ovaj monitor podržava specifikacije standardnog zidnog nosača ili kompatibilnog uređaja za zidnu montažu.

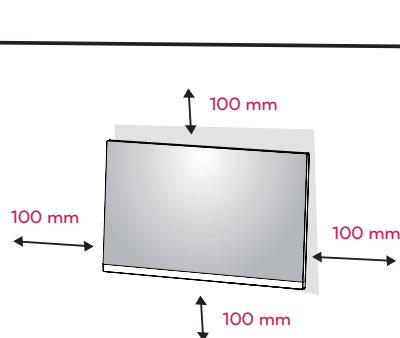
- 1 Monitor položite prednjom stranom prema dolje. Za zaštitu zaslona od ogrebotina površinu prekrijte mekanom tkaninom.
- 2 Ploču zidnog nosača postavite na monitor i poravnajte je s otvorima za vijke.
- 3 Pomoću odvijača zategnite četiri vijka kako biste ploču pričvrstili za monitor.

! NAPOMENA

- Ploča zidnog nosača prodaje se zasebno.
- Više informacija o montaži potražite u vodiču za postavljanje zidnog nosača.
- Pazite kako prilikom montiranja zidnog nosača ne biste primijenili preveliku silu, što može dovesti do oštećivanja zaslona monitora.

Montiranje na zid

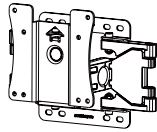
Monitor montirajte najmanje 100 mm od zida i ostavite oko 100 mm prostora sa svake strane monitora kako biste osigurali dovoljnu ventilaciju. Detaljne upute za montiranje potražite u lokalnoj trgovini. Upute za montiranje i postavljanje nagibnog zidnog nosača potražite u priručniku.



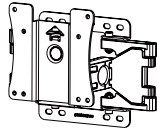
Kako biste monitor montirali na zid, na stražnju stranu monitora pričvrstite zidni nosač (opcijski). Zidni nosač mora biti dobro pričvršćen za monitor i za zid.

- 1 Ako ćete koristiti duže vijke nego je propisano, mogli biste nanijeti štetu unutarnjim dijelovima sklopa zaslona.
- 2 Ako ćete koristiti vijke koji nisu prikladni, može doći do oštećivanja proizvoda ili do toga da padne sa zida. U tom slučaju, LG ne odgovara za posljedice.

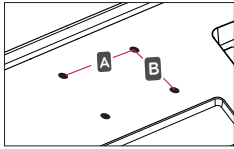
29UM69G

Stenska instalacija (A x B)	75 x 75
Standardni vijak	M4 x L10
Broj vijaka	4
Ploča zidnog nosača (dodatno)	LSW 149
	

34UM69G

Stenska instalacija (A x B)	100 x 100
Standardni vijak	M4 x L10
Broj vijaka	4
Ploča zidnog nosača (dodatno)	LSW 149
	

- Stenska instalacija (A x B)



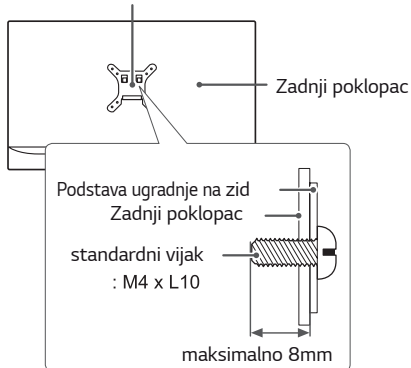
! OPREZ

- Prije premještanja ili postavljanja monitora iskopčajte kabel napajanja kako biste izbjegli strujni udar.
- Ako ga postavite na strop ili kosi zid, monitor može pasti i uzrokovati ozljede. Koristite originalni zidni nosač tvrtke LG. Više informacija zatražite u lokalnoj trgovini ili kod kvalificiranog instalatera.
- Upotreba pretjerane sile pri pritezanju vijaka može oštetiti monitor. Takva oštećenja nisu pokrivena jamstvom proizvođača.
- Koristite zidni nosač i vijke koji su usklađeni s VESA standardom. Šteta uzrokovana korištenjem neodgovarajućih komponenata neće biti pokrivena jamstvom proizvođača.
- Duljina vijka s vanjske površine stražnjeg poklopca treba biti pod 8mm.

! NAPOMENA

- Koriste vijke čija specifikacija odgovara standardu VESA.
- Komplet zidnog nosača sadrži vodič za instalaciju i sve potrebne dijelove.
- Zidni nosač spada u dodatnu opremu. Dodatnu opremu možete kupiti u lokalnoj trgovini.
- Duljina vijka može se razlikovati za svaki zidni nosač. Moraju se koristiti vijci odgovarajuće dužine.
- Više informacija potražite u korisničkom priručniku za zidni nosač.

Podstava ugradnje na zid



KORIŠTENJE MONITORA

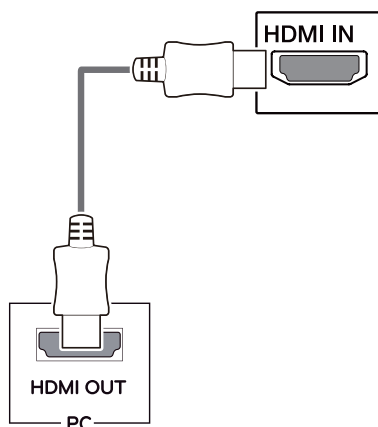
Povezivanje s računalom

- Ovaj monitor podržava značajku *Plug and Play.
*Plug and Play: značajka koja vam omogućava da svojem računalu dodate uređaj bez potrebe za ponovnom konfiguracijom ili ručnim instaliranjem upravljačkih programa.

HDMI priključak

Prenosi digitalni video i audio signal s računala ili A/V uređaja na monitor. Računalo i A/V uređaj povežite s monitorom pomoću HDMI kabela kako je prikazano na slici ispod.

Pritisnite gumb izbornika i zatim na izborniku ulaza odaberite opciju ulaza.



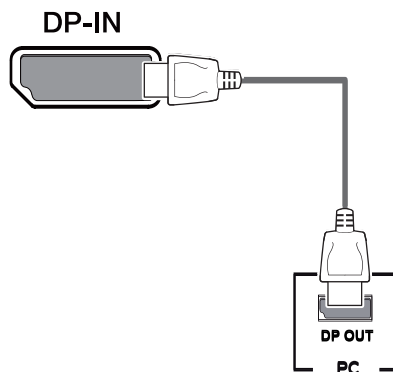
! NAPOMENA

- Ako koristite HDMI računalo, to može dovesti do problema s kompatibilnošću.
- Koristite certificirani kabel s logotipom HDMI. Ako ne koristite certificirani HDMI kabel, na zaslonu se možda neće prikazati slika ili može doći do pogreške u povezivanju.
- Preporučene vrste HDMI kabela
 - High-Speed HDMI^{®/TM} kabel
 - High-Speed HDMI^{®/TM} kabel s priključkom za Ethernet

DisplayPort priključak

Prenosi digitalni video i audio signal s računala na monitor. Računalo povežite s monitorom pomoću kabela za monitor kako je prikazano na slici ispod.

Pritisnite gumb izbornika i zatim na izborniku ulaza odaberite opciju ulaza.



! NAPOMENA

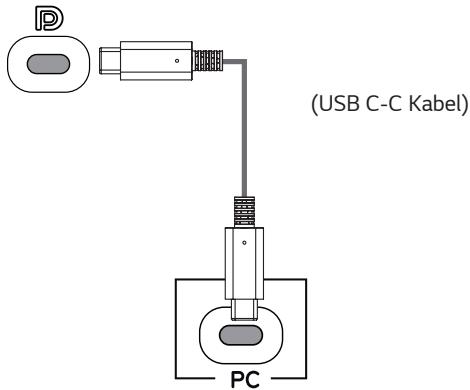
- Ovisno o verziji DP priključka na računalu, možda se neće reproducirati slika ili zvuk.
- Ako upotrebljavate generički kabel koji nije certificirala tvrtka LG, slika se možda neće prikazivati ili će se javljati šum slike.

USB-C priključak

Prenosi digitalne video i audio signale iz računala na monitor.

Spojite monitor na računalo pomoću USB-C kabela kao što je prikazano na slici dolje.

Pritisnite gumb izbornika i zatim na izborniku ulaza odaberite opciju ulaza.

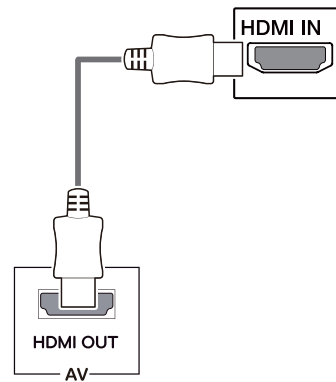


Povezivanje s A/V uređajima

HDMI priključak

Prenosi digitalni video i audio signal s računala ili A/V uređaja na monitor. Računalo i A/V uređaj povežite s monitorom pomoću HDMI kabela kako je prikazano na slici ispod.

Pritisnite gumb izbornika i zatim na izborniku ulaza odaberite opciju ulaza.



! NAPOMENA

- DP Alternativni način rada (DP preko USB-C) su podržani preko USB-C ulaza.
- Značajke možda neće ispravno raditi, ovisno o specifikacijama povezanog uređaja i okoliša.
- USB-C ulaz ne omogućava napajanje monitora. Koristite adapter koji je dostavljen sa monitorom.

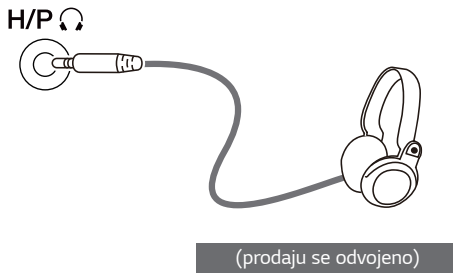
! NAPOMENA

- Koristite certificirani kabel s logotipom HDMI. Ako ne koristite certificirani HDMI kabel, na zaslonu se možda neće prikazati slika ili može doći do pogreške u povezivanju.
- Preporučene vrste HDMI kabela
 - High-Speed HDMI[®]/TM kabel
 - High-Speed HDMI[®]/TM kabel s priključkom za Ethernet

Povezivanje s vanjskim uređajima

Priključivanje slušalica

Periferne uređaje s monitorom možete povezati putem priključka za slušalice. Uređaje povežite na prikazani način.

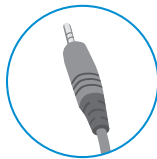


! NAPOMENA

- Periferni uređaji prodaju se zasebno.
- Ako koristite slušalice s kutnim utikačem, moglo bi doći do poteškoća prilikom povezivanja drugog vanjskog uređaja s monitorom. Stoga preporučamo upotrebu slušalica s ravnim utikačem.



Kutni utikač



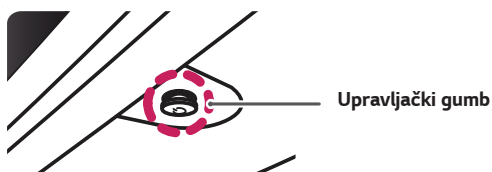
Ravni utikač




- Ovisno o postavkama zvuka na računalu i vanjskom uređaju, funkcije slušalica i zvučnika možda će biti ograničene.

POSTAVKE KORISNIKA

Aktiviranje glavnog izbornika

- 1 Pritisnite upravljački gumb na donjoj strani monitora.
- 2 Opcije možete postaviti pomicanjem upravljačkog gumba gore/dolje (▲/▼) i lijevo/desno (◀/▶).
- 3 Kako biste zatvorili glavni izbornik, pritisnite upravljački gumb još jednom.



Gumb	Status izbornika	Opis
	Glavni izbornik onemogućen	Omogućavanje glavnog izbornika.
	Glavni izbornik omogućen	Zatvaranje glavnog izbornika (Zadržite pritisak gumba kako biste isključili monitor. Na ovaj način možete isključiti monitor u svakom trenutku, pa i kada je prikaz na zaslonu uključen)
	◀ Glavni izbornik onemogućen	Podešavanje glasnoće monitora.
	◀ Glavni izbornik omogućen	Pristup značajci Input (Ulaz) .
	▶ Glavni izbornik onemogućen	Podešavanje glasnoće monitora.
	▶ Glavni izbornik omogućen	Pristup značajkama u opciji Menu (Izbornik) .
	▲ Glavni izbornik onemogućen	Prikazuje informacije na trenutačnom ulazu.
	▲ Glavni izbornik omogućen	Isključivanje monitora.
	▼ Glavni izbornik onemogućen	Prikazuje informacije na trenutačnom ulazu.
	▼ Glavni izbornik omogućen	Ulaz u značajke Game .

Značajke glavnog izbornika



Glavni izbornik	Opis
Menu (Izbornik)	Konfiguriranje postavki zaslona.
Game Mode	Picture Mode (Način rada Slika) možete promijeniti u način rada igra.
Input	Podešava način umetanja
Power Off	Isključivanje monitora.
Exit (Izlaz)	Zatvaranje glavnog izbornika.

Postavke korisnika

Postavke izbornika

- 1 Za prikaz OSD izbornika pritisnite upravljački gumb na donjoj strani monitora i otvorite Menu (Izbornik).
- 2 Konfigurirajte opcije pomicanjem upravljačkog gumba gore/dolje/lijevo/desno.
- 3 Za povratak na izbornik više razine ili postavljanje drugih stavki izbornika pomaknite upravljački gumb ulijevo ◀ ili ga pritisnite (⊙ / Ok).
- 4 Ako želite zatvoriti OSD izbornik, upravljački gumb pomičite ulijevo ◀ sve dok ga ne zatvorite.
 - Nakon što pristupite izborniku, u donjem desnom kutu zaslona prikazat će se upute o načinu korištenja gumba.



Quick Settings



Input



Picture



Sound




General




UPOZORENJE




- Prikaz na zaslonu vašeg monitora može se malo razlikovati od onog prikazanog u ovom priručniku.

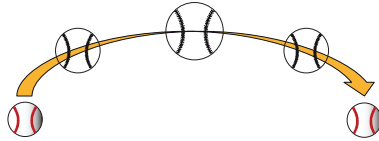

Sve su opcije opisane u nastavku.

Izbornik > Quick Settings	Opis	
Brightness	Podešavanje svjetline i kontrasta boje na zaslonu.	
Contrast		
Volume	Podešavanje glasnoće.	
	 NAPOMENA <ul style="list-style-type: none"> • Možete podesiti opcije Mute (Isključivanje zvuka) / Unmute (Uključivanje zvuka) pomicanjem upravljačkog gumba prema ▼ u izborniku Volume (Glasnoća). 	
MaxxAudio	On (Uključeno)	MaxxAudio® by Waves, dobitnik tehničke GRAMMY nagrade® je paket alati za zvuk studio-kvalitete za izuzetno iskustvo slušanja.
	Off (Isključeno)	Onemogućava MaxxAudio značajku.



Izbornik > Input	Opis	
Input List	Odabir ulaznog signala.	
Aspect Ratio	Podešavanje formata zaslona.	
	Full Wide	Prikazuje video u širokokutnom formatu, bez obzira na ulaz videosignala.
	Original (Original)	Prikaz videozapisa u skladu s formatom ulaznog videosignala.
	Cinema1 (Kino1)	Povećavanje slike na zaslonu uz format 21:9. (pri 1080p)
	Cinema2 (Kino2)	Povećavanje slike na zaslonu uz format 21:9, uključujući i crnu pozadinu na dnu za prikaz titlova. (pri 1080p)
	 NAPOMENA <ul style="list-style-type: none"> • Zaslom može izgledati isto na široko, originalnu opciju kod preporučene razlučivosti (2560×1080). • Nema izbornika Cinema1 (Kino1), Cinema2 (Kino2) na načinu FreeSync (Freesync) (Idite na Picture (Slika) → Game Adjust (Podešavanje igre) → FreeSync (Freesync) kako biste FreeSync podesili na On (Uključeno) ili Off (Isključeno). 	

Izbornik > Picture	Opis	
Picture Mode	Custom	Omogućava korisniku da prilagodi svaki element. Način prikaza boja u glavnom izborniku može se podešavati.
	Reader	Optimizira zaslon za pregled datoteka. Zaslom možete posvijetliti u izborniku OSD načina rada.

Picture Mode	Photo	Optimizacija zaslona za fotografije.		
	Cinema	Optimizacija zaslona za videozapise.		
	Color Weakness	Ovaj način rada je za korisnike koji ne mogu razlikovati između crvene i zelene. Daltonistima omogućava lako razlikovanje ove dvije boje.		
	FPS Game 1	Ovaj način je optimiziran za FPS igre.		
	FPS Game 2	Ima višu vrijednost stabilizatora crne boje nego FPS Game 1 (FPS Igra 1). Pogodan je za veoma tamne FPS igre.		
	RTS Game	Na ovaj način korisnici mogu podesiti različite elemente igre koji uključuju opcije vezane za igru.		
	Custom (Game)	Na ovaj način korisnici mogu podesiti različite elemente igre koji uključuju opcije vezane za igru.		
	 NAPOMENA	<ul style="list-style-type: none"> Ako je način rada slika promijenjen na zaslonu, može se pojaviti treptanje ili rezolucija vašeg računala može biti izmijenjena. 		
Picture Adjust	Brightness	Podešavanje svjetline zaslona.		
	Contrast	Podešava kontrast zaslona.		
	Sharpness (Oštrina)	Podešava oštrinu prikaza na zaslonu.		
	SUPER RESOLUTION+	High (Visoko)	Optimizirana kvaliteta slike se prikazuje kada korisnik želi kristalno jasne slike. To je učinkovito kod visokokvalitetne video reprodukcije ili igre.	
		Middle (Srednje)	Optimizirana kvaliteta slike se prikazuje kada korisnik želi slike između niskog i visokog načina na ugodno gledanje. To je učinkovito za UCC ili SD video.	
		Low (Nisko)	Optimizirana kvaliteta slike se prikazuje kada korisnik želi jasne i prirodne slike. To je dobro podesiti kod gledanja sporo pokretnih slika ili fotografija.	
		Off (Isključeno)	Ovu mogućnost podesite za svakodnevno gledanje. SUPER RESOLUTION+ je u ovom načinu isključeno.	
		 NAPOMENA	<ul style="list-style-type: none"> Budući da je ovo značajka za povećanje oštine niske razlučivosti slike, ne preporuča se korištenje značajke za normalan tekst ili ikona na radnoj površini. To može rezultirati nepotrebno visokom oštrinom. 	
	Black Level (Razina crne)	Postavlja razinu pomaka (samo za HDMI). <ul style="list-style-type: none"> Pomak: kao referenca za videosignal, predstavlja najtamniju boju koju monitor može prikazati. 		
		High (Visoko)	Zadržava trenutni omjer kontrasta na zaslonu.	
Low (Nisko)		Smanjuje razinu crne boje i povećava razinu bijele boje u trenutnom omjeru kontrasta zaslona.		
DFC	On (Uključeno)	Automatsko podešavanje svjetline, ovisno o zaslonu.		
	Off (Isključeno)	Onemogućavanje značajke DFC .		
Game Adjust	Response Time	Postavljanje vremena odziva za prikazane slike na temelju brzine slike na zaslonu. U normalnim okruženjima preporučuje se korištenje opcije Normal . U slučaju prikazivanja brzih slika preporučuje se korištenje opcije Fast . Odabirom opcije Fast može doći do pojave zaostalih slika.		
		Fast	Odabir Fast vrijednosti za vrijeme odziva.	
		Normal	Odabir Normal vrijednosti za vrijeme odziva.	
		Slow	Odabir Slow vrijednosti za vrijeme odziva.	
		Off (Isključeno)	Značajka za poboljšanje vremena odziva neće se koristiti.	
	FreeSync	Omogućava čiste i prirodne slike sinkronizacijom vertikalne frekvencije ulaznog signala sa frekvencijom izlaznog signala.		
 UPOZORENJE		<ul style="list-style-type: none"> Podržano sučelje: DisplayPort,HDMI. Podržana grafička kartica : potrebna je grafička kartica koja podržava FreeSync tvrtke AMD. Podržana verzija : obavezno instalirajte najnoviji upravljački program za grafičku karticu. Za više informacija i zahtjeve pogledajte web-stranicu tvrtke AMD na adresi http://www.amd.com/FreeSync. 		
On (Uključeno)		FreeSync funkcija uključena.		
Off (Isključeno)		FreeSync funkcija isključena.		

Game Adjust	Black Stabilizer (Stabilizator crne boje)	Možete upravljati kontrastom crne boje kako bi se bolje vidjeli tamni prizori. Povećavanjem vrijednosti značajke Black Stabilizer (Stabilizator crne boje) posvjetljuje se područje s niskom razinom sive boje na zaslonu. (Moći ćete lakše prepoznati predmete na zaslonu u tamnim igrama.) Smanjivanjem vrijednosti značajke Black Stabilizer (Stabilizator crne boje) zatamnjuje se područje s niskom razinom sive boje i povećava dinamički kontrast na zaslonu.	
	1ms Motion Blur Reduction	On (Uključeno)	Ovaj način smanjuje zamućivanja kod videa brzog kretanja. Kako biste u potpunosti iskoristili ovu značajku, odaberite 2560 × 1080 @ 75 Hz prije omogućavanja 1ms Motion Blur Reduction (1ms smanjenje magljenja pokreta).  Ova značajka je dostupna za slijedeću vertikalnu frekvenciju(75Hz)
		Off (Isključeno)	Isključuje način rada 1ms Motion Blur Reduction (1ms smanjenje magljenja pokreta). 
	<p>! NAPOMENA</p> <ul style="list-style-type: none"> • Za smanjenje zamućivanja, svjetlina se smanjuje s kontrolom pozadinskog osvjetljenja. • 1ms Motion Blur Reduction (1ms smanjenje magljenja pokreta) i FreeSync značajke ne mogu se koristiti u isto vrijeme. • Značajka je optimizirana za igre. • Preporuča se ugasiti kada ne koristite značajku igara. 		
	Cross Hair	Križ u vidnom polju optičkih instrumenata omogućava obilježje u središtu zaslona za igre FPS (First person shooter – Prva osoba pucač). Korisnici mogu odabrati cross hairs koji odgovara okolišu njihove igre, među četiri različita cross hairs . Kada se monitor isključuje ili ulazi u način rada uštede energije, značajka Cross Hair se odmah prebacuje na Off (Isključeno) .	
Color Adjust	Gamma	Mode 1, Mode 2, Mode 3	Što je gama vrijednost veća, to je slika tamnija. Također, što je gama vrijednost manja, to je slika svjetlija.
		Mode 4	Ako ne trebate podešavati gama postavke, odaberite Mode 4.
		Custom	Podešavanjem korisnik može prilagoditi na crvenu, zelenu ili plavu
	Color Temp (Toplina boje)	Warm (Topla)	boju zaslona postavlja na crvenkastu nijansu.
		Medium (Srednja)	boju zaslona postavlja između crvene i plave nijanse.
		Cool (Hladna)	boju zaslona postavlja na plavkastu nijansu.
		Red(Crvena)	Boju slike možete prilagoditi pomoću crvene, zelene i plave boje.
	Green(Zelena)		
Blue(Plava)			
Six Color (Šest boja)	Ispunjavanje zahtjeva korisnika za bojama na način da podešava boju i zasićenje za šest boja (Red, Green, Blue, Cyan, Magenta, Yellow) i sprema te postavke.		
	Hue (Nijansa)	Podešavanje nijanse slike na zaslonu.	
	Saturation (Zasićenost)	Podešavanje zasićenosti boja na slici na zaslonu. Što je vrijednost manja, boje će biti manje zasićene i svijetle. Što je vrijednost veća, boje će biti zasićenije i tamnije.	
Picture Reset	Do you want to reset your picture settings? (Želite li vratiti postavke slike?)		
	Yes	Reset	
	No	Cancel	

Izbornik > Sound	Opis	
Volume	Za podešavanje volumena slušalica ili zvučnika.	
MaxxAudio	On (Uključeno)	MaxxAudio® by Waves, dobitnik tehničke GRAMMY nagrade® je paket alatki za zvuk studio-kvalitete za izuzetno iskustvo slušanja.
	Off (Isključeno)	Onemogućava MaxxAudio značajku.
MaxxAudio Settings	Korisnik ručno podešava kvalitetu zvuka.	
	MaxxBass	Bas poboljšanje.
	MaxxTreble	Soprano poboljšanje.
	MaxxDialog	Dijalog poboljšanje.
	Maxx3D	Pojačava efekat trodimenzionalnosti zvuka.
	MaxxAudio Reset	Vraća kvalitetu zvuka na početne postavke.
Midnight Mode	Omogućava vam uživanje u bogatom i punom zvuku niske glasnoće.	

Izbornik > General	Opis	
Language	Postavljanje željenog jezika za zaslon izbornika.	
SMART ENERGY SAVING	High (Visoka)	Ušteda energije upotrebom značajke SMART ENERGY SAVING visoke učinkovitosti.
	Low (Niska)	Ušteda energije upotrebom značajke SMART ENERGY SAVING niske učinkovitosti.
	Off (Isključeno)	Onemogućavanje značajke SMART ENERGY SAVING.
Power LED	Služi za uključivanje indikatora rada na prednjoj strani monitora.	
	On (Uključeno)	Indikator rada će se uključiti.
	Off (Isključeno)	Indikator rada isključit će se.
Automatic Standby	Značajka koja automatski isključuje monitor kada se na zaslonu dulje vrijeme ne kreće slika. Možete postaviti mjerač vremena za funkciju automatskog isključivanja. (Off (Isključeno), 4 H (4 sata), 6 H (6 sati) i 8 H (8 sati))	
DisplayPort 1.2	Omogućavanje/onemogućavanje priključka DisplayPort 1.2.	
OSD Lock	 NAPOMENA	
	On	Omogućava OSD zaključavanje
	Off	Onemogućava OSD zaključavanje
Reset	 NAPOMENA	
	Do you want to reset your settings?	
	Yes	Povratak na tvornički zadane postavke.
	No	Poništite odabir.

 **NAPOMENA**

- Vrijednost podataka za uštedu energije može se razlikovati ovisno o monitoru i dobavljaču.
- Ako odaberete opciju **High (Visoko)** ili **Low (Nisko)** na značajci **SMART ENERGY SAVING**, svjetlina monitora postaje niža ili viša, ovisno o izvoru.

RJEŠAVANJE PROBLEMA

Ništa se ne prikazuje na zaslonu.	
Je li kabel napajanja monitora priključen?	<ul style="list-style-type: none"> • Provjerite je li kabel za napajanje pravilno priključen u utičnicu.
Svijetli li LED indikator napajanja?	<ul style="list-style-type: none"> • Provjerite je li kabel za napajanje priključen i pritisnite gumb za uključivanje/isključivanje.
Je li napajanje uključeno, a LED indikator napajanja svijetli bijelom bojom?	<ul style="list-style-type: none"> • Provjerite je li omogućen priključeni ulaz (Izbornik - Input - Input List).
Treperi li LED indikator napajanja?	<ul style="list-style-type: none"> • Ako se monitor nalazi u načinu rada za štednju energije, pomaknite miš ili pritisnite bilo koju tipku na tipkovnici kako bi se monitor uključio. • Provjerite je li računalo uključeno.
Je li prikazana poruka "OUT OF RANGE" (Izvan dosega) ?	<ul style="list-style-type: none"> • Do ovog simptoma dolazi ako su signali koji dolaze s računala (videokartica) izvan horizontalnog ili vertikalnog frekventijskog raspona uređaja. U odjeljku "Specifikacije proizvoda" u ovom priručniku potražite podatke o postavljanju odgovarajuće frekvencije.
Prikazuje li se poruka "No Signal" (Nema signala) ?	<ul style="list-style-type: none"> • Ta se poruka prikazuje kada kabela između računala i monitora nema ili je iskopčan. Provjerite kabel i ponovo ga priključite.

Prikazuje se poruka "OSD Locked" (OSD zaključan) .	
Jesu li vam nakon što pritisnete gumb izbornika neke funkcije nedostupne?	<ul style="list-style-type: none"> • OSD prikaz je zaključan. Odaberite Menu > Settings (Izbornik > Postavke) i za opciju "OSD Lock" (Zaključavanje OSD prikaza) odaberite vrijednost Off (Isključeno).

Zaslon zadržava sliku.	
Urezuje li se slika čak i kada je monitor isključen?	<ul style="list-style-type: none"> • Prikaz statičke slike tijekom duljeg vremena može dovesti do oštećenja zaslona i uzrokovati urezivanje slike. • Kako biste produžili vijek trajanja monitora, koristite čuvar zaslona.

Prikaz na zaslonu nestabilan je i nejasan / Slike koje se prikazuju na monitoru ostavljaju tragove sjena.	
Jeste li odabrali preporučenu razlučivost?	<ul style="list-style-type: none"> • Ako je odabrana razlučivost HDMI 1080i 60/50 Hz (isprepletano), zaslon bi mogao treperiti. Promijenite razlučivost na 1080P ili na preporučenu razlučivost.



NAPOMENA

- **Vertikalna frekvencija:** Kako bi se slika prikazala, zaslon se mora osvežiti nekoliko desetaka puta u sekundi, poput fluorescentne svjetiljke. Broj osvežavanja zaslona u sekundi naziva se vertikalnom frekvencijom ili brzinom osvežavanja i izražava se u Hz.
- **Horizontalna frekvencija:** Vrijeme potrebno za prikaz jedne horizontalne linije naziva se horizontalni ciklus. Ako 1 podijelimo s horizontalnim intervalom, rezultat je broj horizontalnih linija koje se prikazuju u sekundi. To nazivamo horizontalnom frekvencijom, a izražava se u kHz.

**NAPOMENA**

- Provjerite je li rezolucija ili frekvencija grafičke kartice je u rasponu koji dopušta monitor i postavite je na preporučenu (optimalnu) rezoluciju u Upravljačka ploča > Zaslون > Podešavanja.
- Ne postavljanje grafičke kartice na preporučenu (optimalnu) rezoluciju može uzrokovati zamagljen tekst, zatamnen zaslon, skraćeno područje prikaza, odnosno nepodudaranje zaslona.
- Metode podešavanja mogu biti različite, ovisno o računalu ili operacijskom sustavu, a neke rezolucije možda neće biti dostupne, ovisno o izvedbi grafičke kartice. Ako je to slučaj, obratite se proizvođaču računala ili grafičke kartice za pomoć.
- Neke grafičke kartice ne podržavaju rezoluciju 2560 × 1080. Ukoliko se rezolucija ne može prikazati, obratite se proizvođaču grafičke kartice.

Boja zaslona nije ispravna.	
Prikazuje li se slika na zaslonu bez boja (u 16 boja)?	<ul style="list-style-type: none"> • Odaberite 24-bitnu boju (true color) ili višu postavku. U sustavu Windows odaberite Control Panel > Display > Settings > Color Quality (Upravljačka ploča > Prikaz > Postavke > Kvaliteta boje).
Izgleda li boja zaslona nestabilno ili je monokromatska?	<ul style="list-style-type: none"> • Provjerite je li signalni kabel pravilno priključen. Ponovo priključite kabel ili ponovo umetnite videokarticu računala.
Na zaslonu se vide točke?	<ul style="list-style-type: none"> • Pri korištenju monitora na zaslonu se mogu prikazati pikselizirane točke (crvene, zelene, plave, bijele ili crne). To je uobičajeno za LCD zaslon. To nije pogreška i ne utječe na performanse monitora.

Vidite li poruku "Unrecognized monitor, Plug&Play (VESA DDC) monitor found" (Monitor nije prepoznat, pronađen Plug&Play (VESA DDC) monitor)?	
Jeste li instalirali upravljački program monitora?	<ul style="list-style-type: none"> • Obavezno instalirajte pokretač prikaza s naše internet stranice: http://www.lg.com. • Svakako provjerite podržava li video kartica funkciju Plug&Play.

Nema zvuka iz priključka za slušalice ili zvučnika.	
Jesu li slike prikazane pomoću DisplayPort ili HDMI ulaza bez zvuka?	<ul style="list-style-type: none"> • Pokušajte povećati glasnoću pomoću tipke na monitoru. • Podesite audio izlaz osobnog računala na monitor koji koristite. Na Microsoft Windows, idite na Upravljačka ploča > Hardver i Zvuk > Zvuk > Postavite monitor kao zadani uređaj.

SPECIFIKACIJE

29UM69G

LCD zaslon	Vrsta	TFT dijagonale LCD zaslon
	Otklon piksela	0,2628 mm x 0,2628 mm
Razlučivost	Maksimalna razlučivost	2560 x 1080 pri 75 Hz
	Preporučena razlučivost	2560 x 1080 pri 60 Hz
Videosignal	Horizontalna frekvencija	30 kHz do 90 kHz
	Vertikalna frekvencija	56 Hz do 75 Hz
Ulazni priključak	HDMI IN, DP(DisplayPort) IN, H/P,USB-C	
Priključak za napajanje	19 V --- 2,4 A ili 19 V --- 2,0 A	
Potrošnja energije (tip.)	Uključeno: 30 W tip. (Uvjet izlaza) * Stanje mirovanja (Stanje pripravnosti) ≤ 0,5 W (Uvjet umetanja HDMI / DP) ** Isključeno ≤ 0,3 W	
AC-DC adapter	Model DA-48F19, proizvodi Asian Power Devices Inc. ili Model LCAP35, proizvodi LIEN CHANG ELECTRONIC ENTERPRISE ili Model PA-1650-43, proizvodi Lite-On Technology Corporation ili Model PA-1480-11, proizvodi Lite-On Technology Corporation Izlaz: 19 V --- 2,53 A	
	Model ADS-45SN-19-3 19040G, proizvodi SHENZHEN HONOR ELECTRONIC ili Model ADS-45SQ-19-3 19040E, proizvodi SHENZHEN HONOR ELECTRONIC ili Model ADS-45FSQ-19 19040EPG-1, proizvodi SHENZHEN HONOR ELECTRONIC ili Model ADS-45FSQ-19 19040EPK-1, proizvodi SHENZHEN HONOR ELECTRONIC ili Model ADS-45FSQ-19 19040EPCU-1, proizvodi SHENZHEN HONOR ELECTRONIC ili Model ADS-45FSQ-19 19040EPBR-1, proizvodi SHENZHEN HONOR ELECTRONIC ili Model LCAP21C, proizvodi LIEN CHANG ELECTRONIC ENTERPRISE ili Model LCAP26B-E, proizvodi LIEN CHANG ELECTRONIC ENTERPRISE ili Model LCAP26B-A, proizvodi LIEN CHANG ELECTRONIC ENTERPRISE Izlaz: 19 V --- 2,1 A	
Uvjeti u okruženju	Radni uvjeti	Temperatura: 0 °C do 40 °C; vlaga: < 80%
	Uvjeti za čuvanje	Temperatura: -20 °C do 60 °C; vlaga: < 85%
Dimenzije	Veličina monitora (širina x visina x dubina)	
	S postoljem	702,5 mm x 415 mm x 204,1 mm
	Bez postolja	702,5 mm x 328,4 mm x 63,8 mm
Težina (bez ambalaže)	S postoljem	5,4 kg
	Bez postolja	4,8 kg

Specifikacije su podložne promjenama bez prethodne najave.

Razina potrošnje energije može biti različita od strane operativnog stanja i postavljanja monitora.

* Način potrošnje električne energije On (Uključeno) mjeri se sa standardnim LGE testom (Puni bijeli uzorak, maksimalna rezolucija).

** U slučaju USB-C ulaza, potrošnja električne energije u Načinu mirovanja može varirati ovisno o povezanom uređaju.

** Monitor ide u Način spavanja za nekoliko minuta (maksimalno pet minuta).

SPECIFIKACIJE

34UM69G

LCD zaslon	Vrsta	TFT dijagonale LCD zaslon
	Otklon piksela	0,312 mm x 0,310 mm
Razlučivost	Maksimalna razlučivost	2560 × 1080 pri 75 Hz
	Preporučena razlučivost	2560 × 1080 pri 60 Hz
Videosignal	Horizontalna frekvencija	30 kHz do 90 kHz
	Vertikalna frekvencija	56 Hz do 75 Hz
Ulazni priključak	HDMI IN, DP(DisplayPort) IN, H/P,USB-C	
Priključak za napajanje	19 V --- 3,3 A	
Potrošnja energije (tip.)	Uključeno: 40 W tip. (Uvjet izlaza) * Stanje mirovanja (Stanje pripravnosti) ≤ 0,5 W (Uvjet umetanja HDMI / DP) ** Isključeno ≤ 0,3 W	
AC-DC adapter	Model DA-65G19, proizvodi Asian Power Devices Inc. ili Model LCAP39, proizvodi LIEN CHANG ELECTRONIC ENTERPRISE Izlaz: 19 V --- 3,42 A	
Uvjeti u okruženju	Radni uvjeti	Temperatura: 0 °C do 40 °C; vlaga: < 80%
	Uvjeti za čuvanje	Temperatura: -20 °C do 60 °C; vlaga: < 85%
Dimenzije	Veličina monitora (širina x visina x dubina)	
	S postoljem	828,5 mm x 465,3 mm x 279,7 mm
	Bez postolja	828,5 mm x 370,2 mm x 41,5 mm
Težina (bez ambalaže)	S postoljem	8,5 kg
	Bez postolja	6,4 kg

Specifikacije su podložne promjenama bez prethodne najave.

Razina potrošnje energije može biti različita od strane operativnog stanja i postavljanja monitora.

* Način potrošnje električne energije On (Uključeno) mjeri se sa standardnim LGE testom (Puni bijeli uzorak, maksimalna rezolucija).

** U slučaju USB-C ulaza, potrošnja električne energije u Načinu mirovanja može varirati ovisno o povezanom uređaju.

** Monitor ide u Način spavanja za nekoliko minuta (maksimalno pet minuta).

Tvornički način podrške (Preset Mode, PC)

HDMI / DP Normal / USB-C

razlučivost (HDMI / DP / USB-C)	Vodoravna frekvencija (kHz)	Okomita frekvencija (Hz)	Polaritet (V/O)	Opaske
640 x 480	31,469	59,94	-/-	
640 x 480	37,5	75	-/-	
800 x 600	37,879	60,317	+/+	
800 x 600	46,875	75	+/+	
1024 x 768	48,363	60	-/-	
1024 x 768	60,123	75,029	+/+	
1152 x 864	67,5	60	+/+	
1280 x 720	45	60	+/+	
1280 x 1024	63,981	60,02	+/+	
1600 x 900	60	60	+/+	
1680 x 1050	65,29	59,954	-/+	
1920 x 1080	67,5	60	+/-	
2560 x 1080	66,7	60	+/-	
2560 x 1080	86,79	74,94	+/-	

HDMI vrijednosti (video)

Modus tvorničke podrške (Sadašnji modus)	Vodoravna frekvencija (kHz)	Okomita frekvencija (Hz)	Opaske
480p	31,5	60	
576P	31,25	50	
720p	37,5	50	
720p	45,0	60	
1080p	56,25	50	
1080p	67,5	60	

LED indikator napajanja

Način rada	Boja LED indikatora
Uključeno	Bijelo
Stanje mirovanja (Stanje pripravnosti)	Isključeno
Isključeno	Isključeno



Model i serijski broj proizvoda nalaze se na poleđini i jednoj strani proizvoda. Zapišite ih ispod za slučaj da zatrebate neku uslugu.

MODEL _____

SERIJSKI BROJ _____