



LG

Life's Good

사용설명서

Slim Portable DVD Writer

저희 LG제품을 애용해 주셔서 감사합니다.

사용 전에 '안전을 위한 주의사항'을 반드시 읽고 정확하게 사용하여 주십시오.

KP95



MFL67902210

시스템 요구사항

OS 구분	권장 사항
OS	Windows 10, 8.1, 8, 7, Vista (32 bit, 64 bit) SP1 이상 Windows XP SP3 이상, Mac OSX v.10.5.4 이상
CPU	Pentium IV 3.2 GHz 이상 권장
Interface	USB 2.0 (480 Mb/s), 3.0 호환
RAM	512 MB 이상 권장 (Windows XP), 1 GB 이상 권장 (Windows Vista 이상)
HDD	20 GB 이상 권장

* nVidia GeForce 7025 Chipset을 사용하는 특정 메인보드가 장착된 PC에서 Windows 8 사용시 정상적으로 동작되지 않을 수 있습니다.

기록 시 추천 디스크

미디어 종류	미디어 업체	
DVD	-R	Mitsubishi Kagaku Media (MKM), Maxell, That's.
	-RW	Mitsubishi Kagaku Media (MKM), Victor, JVC, TDK.
	+R	Mitsubishi Kagaku Media (MKM), Maxell, That's.
	+RW	Mitsubishi Kagaku Media (MKM), TDK, Ricoh.
	RAM	Mitsubishi Kagaku Media (MKM), Maxell.
	+R DL	Mitsubishi Kagaku Media (MKM), Verbatim.
	-R DL	Mitsubishi Kagaku Media (MKM), Verbatim.
CD	R	LG, Mitsubishi Kagaku Media (MKM), Verbatim, That's, TDK, Ritek, HP.
	RW	LG, Mitsubishi Kagaku Media (MKM), Verbatim.

* 디스크의 편차 및 특성에 따라 최대 배속을 지원하지 않을 수도 있습니다. 특히, 추천하지 않은 일부 디스크에서는 읽기/쓰기 품질 문제가 발생할 수 있으므로 주의하시기 바랍니다.

* M-Disc (DVD+R SL) 를 지원하지 않습니다.

자세한 내용을 원하시면 인터넷 <http://www.m-disc.com>을 방문하십시오.

* 카트리지 타입의 디스크는 지원하지 않습니다.

안전을 위한 주의사항

사용하기전에 주의사항을 꼭 읽으시고 올바르게 안전하게 사용하세요. 여기에 표시한 주의사항은 제품을 올바르게 사용하여 위험이나 물적손해를 미리 방지하기 위한 내용입니다 반드시 지켜주세요.



주의

잘못 사용했을 경우 상해 또는 가옥, 재산 등의 손해로 이어질 때 표시합니다.

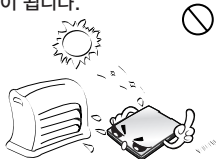


주의

설치시

직사광선이 들어오는 곳이나 난방기 등 열이나는 곳을 피해 주십시오.

- 고장의 원인이 됩니다.



습기가 많거나 물이 있는 장소 또는 진동이 심한 장소에서는 설치를 피하여 주십시오. 화학 제품에 노출 되지 않도록 주의하세요.

- 고장의 원인이 됩니다.



동작시

디스크 서랍을 무리하게 손으로 열지 마세요. 반드시 디스크 열림/닫힘 버튼을 사용하여 서랍을 여십시오.

- 고장의 원인이 됩니다.



주의

드라이브 동작 중에는 비상구멍에 가는 핀 등을 삽입하지 마십시오.

- 고장 및 상해의 원인이 됩니다.

운반시

제품에 충격을 가하거나 떨어뜨리지
마십시오.



제품을 운반하기 전에
반드시 디스크를 꺼내어
주십시오.

- 고장의 원인이 됩니다.

고장시

드라이브 동작중에 사용되는 레이저 빔은
눈에 피해를 줄 수 있으므로 제품을 함부로
분해하지 마세요.
고장시 에는 반드시 지정된 서비스 센터에서
수리를 받으십시오.



- 고장 및 상해의 원인이 됩니다.

사용 및 디스크 보관시 주의사항

드라이브 동작 중에 전원을 끄지 마세요.

- 고장의 원인이 됩니다.



드라이브 동작중 PC를 움직이거나,
충격을 주지 마십시오.

- 기록 실패가 발생하거나 기록된 디스크의
품질을 나쁘게하는 원인이 됩니다.



사용 및 디스크 보관시 주의사항

드라이브 동작중에 USB 케이블을 빼지 마십시오.

- 고장의 원인이 됩니다.



USB 케이블에 충격을 주거나, 변경하여 사용하지 마십시오.

- 고장 또는 감전의 위험이 있습니다. 당사에서 제공하는 케이블을 사용하십시오.



⚠ 주의

손상이 되었거나, 금이 간 디스크, 뒤틀리고 구부러진 디스크는 사용하지 마십시오. 사용전에 디스크가 정상인지 확인하십시오. 만일, 디스크의 내부에 금이 간 경우 사용도중에 디스크가 파손될 수 있습니다.

- 고장 및 상해의 원인이 됩니다.



기록전에 기록할 CD-R, CD-RW, DVD-R, DVD-RW, DVD-RAM 디스크의 기록면을 확인 하시고 지문이나 먼지를 부드러운 천으로 화살표 방향으로 살며시 닦아주세요. 기록 품질이 떨어지는 것을 예방할 수 있습니다.

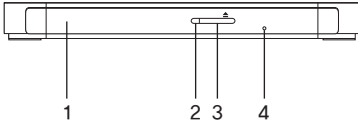


⚠ 주의하세요!

기록 하기 전에 중요한 데이터는 백업 본을 만들어 놓으십시오. 디스크의 불량, 기록 면의 불량 등의 원인으로 인하여 데이터가 유실될 수도 있습니다. 이 경우, 드라이브 제조업체는 유실된 데이터에 대하여 책임을 지지 않습니다.

각 부분의 이름 및 기능

앞면



1. 디스크 서랍
2. 동작 상태 표시등
3. 디스크 서랍 열림 / 닫힘 버튼
4. 비상구멍 - 비상시 수동으로 디스크 서랍을 열고자 할 때 이 구멍 안으로 가늘고 휘어지지 않는 핀 등으로 살짝 삽입하여 누르면 서랍이 열립니다.
5. USB 인터페이스 단자 - USB 케이블을 이 단자에 연결합니다.

뒷면



내장물

Slim Portable DVD Writer, 소프트웨어 CD, USB 케이블, OTG 젠더 + USB C 타입 젠더, 제품 사용 설명서

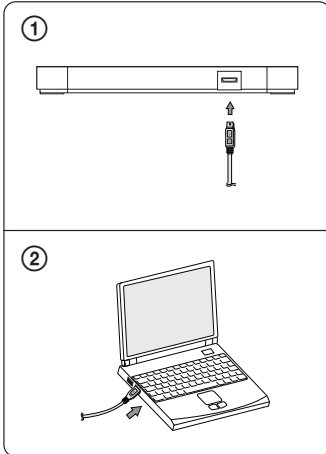
⚠ 주의하세요!

이 드라이브는 Windows와 Mac 시스템을 동시에 지원합니다.
Mac용 소프트웨어 CD는 당사에서 제공되지 않습니다. 설명서는 Windows 시스템을 기준으로 기술되어 있습니다. 드라이브 앞면의 열림 / 닫힘 (Eject) 버튼은 Windows 시스템에서만 동작됩니다. Mac 시스템에서 디스크를 꺼낼 때는 Mac OS 메뉴 또는 톨바에 있는 Eject 버튼을 클릭 하십시오. 자세한 내용을 원하시면 구입하신 Macintosh 기기 제조사에 문의하시기 바랍니다.

- * 내장물 종류는 모델 사양에 따라 다를 수 있습니다.
- * 제품 디자인은 성능개선을 위하여 사전 통보없이 변경될 수 있습니다.

각 부분의 이름 및 기능

하드웨어 설치방법



⚠ 주의하세요!

- 본 드라이브를 연결하기 전에 보유하고 있는 컴퓨터가 USB 포트가 장착된 컴퓨터인지 확인하십시오.

- ① 드라이브 뒷면의 인터페이스 단자에 USB 케이블 (MINI플러그)을 연결합니다.
 - 케이블을 연결할 경우에는 인터페이스 단자의 연결 핀이 정확하게 연결되었는지 확인해야 합니다.
 - USB 케이블은 보유하고 있는 PC의 기능에 맞는 케이블을 사용하십시오.

- ② 케이블의 다른 쪽을 PC 또는 A/V기기의 USB 포트에 연결합니다.
본 드라이브는 USB 케이블을 연결하여 USB 전원을 사용하지만, 모든 기능을 만족하지 못할 수도 있습니다.

※ 이 경우에는 USB Y 케이블(제공하지 않음)을 사용하여 USB 포트 2개를 동시에 연결하여 사용하십시오.

설치가 완료된 후에는 드라이브와 컴퓨터 주변기기의 전원을 켜고 소프트웨어 CD설치 방법에 따라 소프트웨어를 설치하십시오.

⚠ 주의하세요!

- 정전기 보호
정전기는 드라이브 또는 컴퓨터 주변기기에 피해를 입힐 수 있습니다.
그러므로 드라이브를 설치하기 전에 정전기를 발생할 수 있는 금속 등으로부터 멀리하여 주십시오.
울 스웨터와 같은 일반적인 정전기를 발생하는 물질을 피하여 주십시오.
- 드라이브가 컴퓨터를 인식하고 있을 때 코드를 빼지 마십시오.
컴퓨터가 정상적으로 동작하지 않을 수도 있습니다.
- USB 케이블의 연결은 위에 설명한 방법 외에 다른 방법으로 연결하지 마십시오.

소프트웨어 설치방법

■ 기록용 소프트웨어 설치

부속품으로 제공해드리는 기록용 소프트웨어 디스크(선택사양임)를 드라이브에 넣으시면 자동으로 설치화면이 진행됩니다. 설치화면에서 지시하는 내용에 따라서 진행하십시오.
자세한 내용은 제공해 드리는 기록용 소프트웨어 홈페이지를 방문하여 참조하십시오.

- * 다른 기록용 소프트웨어가 설치되어 있는 상태에서 당사에서 제공되는 기록용 소프트웨어를 설치할 때에는, 호환성 문제로 인하여 문제가 발생할 수 있습니다. 반드시 기존의 소프트웨어를 제거하신 후 제공되는 기록용 소프트웨어를 설치하시기 바랍니다.



주의: USB 2.0 동작을 위한 시스템 요구 사양

- USB 2.0 기능이 장착된 컴퓨터 - USB 호환 커넥터 또는 PCI 어댑터 카드,
USB 2.0 EHCI (Enhanced Host Contrdler Interface) 드라이버 소프트웨어¹⁾

¹⁾ USB 2.0 EHCI 드라이버 소프트웨어 - PCI 어댑터 카드와 함께 제공됨

Microsoft는 Windows XP를 위한 USB 2.0 EHCI 드라이버 소프트웨어를 발매하였음
더 상세한 사항은, USB 2.0 어댑터 판매점이나 PC제작 회사에 문의하시거나 Microsoft
corporation Website를 참조하시기 바랍니다.

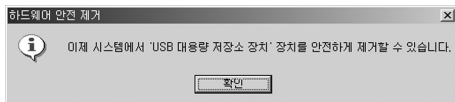
■ USB 케이블을 빼는 방법

본 드라이브는 Windows를 위한 plug & play 기능을 채용하고 있으므로 USB 케이블 사용은 아래와 같은 방법으로 사용할 수 있습니다.

1. 현재 사용되고 있는 소프트웨어를 정지하십시오.
2. 모니터 오른쪽 하단에 있는 아이콘을 클릭하십시오.



3. "USB 대용량 저장소 장치-드라이브(H:) 중지"를 클릭하십시오. 아래의 화면이 나타납니다.



4. "확인"을 클릭하십시오. USB 케이블을 제거 합니다.

 주의하세요!

전원 표시등이 깜박거리거나 컴퓨터가 시작되는 동안에는 USB 케이블을 제거하지 마십시오.

동작방법

디스크를 넣고 꺼내는 법

먼저 PC 전원을 켜주십시오.
PC와 드라이브의 USB 케이블의 연결 상태를 확인 하십시오.

1. 디스크 서랍을 열기 위하여 디스크 서랍 열림/닫힘 버튼을 누릅니다.
(디스크 서랍이 열립니다.)
2. 디스크는 인쇄면이 위를 향하도록 하여 넣습니다. (드라이브의 축에 디스크의 중간 부분이 정확히 들어가도록 “딸깍” 소리가 나게 누릅니다.)
3. 디스크 서랍을 닫습니다.
4. 사용후 디스크를 꺼내기 위하여 디스크 서랍 열림/닫힘 버튼을 다시 누릅니다.
(디스크 서랍이 열립니다. 디스크를 꺼낸 후 디스크 서랍을 닫습니다.)

음악 CD 재생

음성을 들으려면

- 디지털 재생 : 컴퓨터의 스피커를 통하여 디지털 셋팅모드에서 음성을 들을수 있습니다.
자세한 내용은 Windows 또는 “Windows Media Player” 사용설명서를 참조하시기 바랍니다.

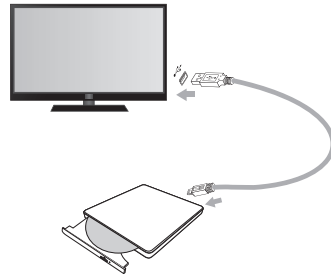
주의하세요!

- DVD 비디오 지역 코드에 관하여:
DVD 비디오를 재생하려면 세계 각 지역에 따라 정해져 있는 지역코드와 DVD 비디오 CD에 표기되어 있는 지역 코드를 일치시켜야 합니다. 이 지역 코드는 최대 5회까지만 가능함으로 주의하시기 바랍니다. 만일, 지역코드를 5번까지 설치할 경우에는 마지막 5번째 번호로 고정됩니다. 이것은 DVD 드라이브 특허권에 의하여 제한되는 법률 조항이므로 주의하여 주십시오.
- 최상의 성능을 발휘하기 위해서는 USB 2.0 이상이 지원되는 PC에서 사용하십시오.
USB 1.1 인터페이스와 함께 연결했을 경우에는 DVD 비디오를 시청할 때, 화면이나 음성이 정상적으로 나오지 않거나 재생속도, 기록속도가 저하됩니다.

TV 연결 기능이란?

본 기능을 통하여 ODD를 TV와 같은 AV기기 등에 연결하여 USB 메모리처럼 사용하는 기능을 말하는 것입니다.

이에 따라, TV와 같은 AV기기에서 동영상/사진/음악을 감상할 수가 있습니다.



TV 연결 기능 사용방법

1. 디스크 서랍(Tray)가 열린 상태에서 열림/닫힘 버튼을 약 2초간 누르고 있으면 LED가 점등되면서 TV 연결 모드로 변환되게 됩니다. 이후 디스크 서랍(Tray)이 열린 상태에서 버튼을 다시 2초간 누르면 원래대로 ODD모드로 돌아갑니다.
2. 미디어를 삽입하면, 디스크 파일 시스템을 FAT32로 변환한 후, USB메모리로 인식하게 됩니다.

⚠ 주의하세요!

1. TV 연결 기능은 외장 ODD를 TV에 연결 가능하게 하는 기능으로, 스스로 동영상/사진을 재생하는 기능은 없습니다. TV에 연결하여 동영상/사진/음악 재생시, TV가 이 같은 기능을 지원하는지 또는 해당파일의 코덱을 지원하는지 해당기기의 제조사에 확인하시기 바랍니다.
2. 시중에 판매되고 있는 DVD 영화 타이틀을 재생하기 위해서는 이와 관련된 DVD Decoder가 있어야 하는데, TV에는 이런 Decoder 기능이 없기 때문에, TV 연결기능을 이용하여 DVD 타이틀을 재생할 수는 없습니다. DVD 영화 타이틀을 재생하기 위해서는 PC나 DVD Player를 이용해 주시기 바랍니다.
3. AV 기기에 따라 USB를 통해 공급해주는 전류량이 부족할 경우(약1.4A 이하) 정상 동작하지 않는 경우가 있으므로 이는 해당 기기의 제조사에 문의하시기 바랍니다.

고장 신고 전에

* 본 드라이브를 설치하고 사용하는 도중 문제가 발생할 경우, 서비스를 요청하기 전에 먼저 본 장의 내용을 자세히 읽어 보시기 바랍니다.

증상	원인	조치
DVD 또는 CD를 읽지 못하거나 재생되지 않는다.	1. 디스크가 바르게 넣어져 있는가? 2. 디스크가 더럽다. 3. 디스크가 휘어져 있거나 손상되어 있다. 4. 디스크의 지역코드가 드라이브와 일치하지 않는다.	1. 디스크를 바르게 넣어 주세요. 2. 디스크 표면을 부드러운 천으로 닦아 주세요. 3. 디스크를 바꿔주세요. 4. 디스크와 드라이브의 지역 코드를 일치시킨다. 최대 5회까지만 변경할 수 있습니다.
디스크 커버가 열리지 않는다.	1. USB 단자가 바르게 연결되어 있는가?	1. USB 단자를 바르게 연결한다.
컴퓨터 시스템이 드라이브를 인식하지 못한다.	1. USB 케이블을 바르게 연결했는가?	1. USB 케이블을 바르게 연결한다.
음성이 들리지 않는다. (CD)	1. 음성이 너무 작거나 들리지 않는다.	1. 음성을 조절하십시오.
드라이브가 일부 어떤 CD 또는 DVD 미디어를 인식 하지 못하거나 재생 하지 못한다.	1. 디스크와 컴퓨터 시스템이 일치하지 않는 경우이거나 디스크 미디어 포맷이 맞지 않는 경우입니다. 2. 바이러스에 감염된 것이 아닌가?	1. 디스크 포맷을 확인 하십시오. 2. 가능하면 바이러스 치료 프로그램으로 치료하여 주십시오.

* 당사가 제공하는 기록 및 재생/편집 프로그램(번들용 디스크)은 비매품으로 PC 메이커나 ODD 제조회사에 납품하는 OEM 버전입니다. 따라서 시장에서 판매되는 정품처럼 모든 기능을 제공하지 않습니다. 당사의 제품을 구입하시는 고객께서는 반드시 이점을 유의해서 기능을 확인한 후에 설치하시기 바랍니다.

제품 사양

디스크	읽기 가능 디스크 형식	DVD-ROM(Single/Dual), DVD-RW, DVD-R, DVD+RW, DVD+R, DVD±R DL, DVD-RAM, M-Disc (DVD+R SL), CD-Digital Audio & CD-Extra, CD-Plus, CD-ROM, CD-ROMXA-Ready, CD-I FMV, CD-TEXT, CD-Bridge, CD-R, CD-RW, Photo-CD (Single & Multi-Session), Video CD, DVD-VIDEO	
	기록 가능 디스크 형식	CD-R/RW, DVD-R/RW, DVD+R/RW, DVD-RAM, DVD±R DL	
	기록/삭제 가능 디스크	CD-RW, DVD-RW, DVD+RW, DVD-RAM	
	디스크 직경	12 cm 또는 8 cm (8 cm 디스크는 수평 설치 드라이브에서만 사용 가능합니다.)	
드라이브 (PC 연결 기준)	데이터 버퍼 용량	0.75 MB	
	데이터 전송률	* Sustained CD-ROM : 3600 KB/s (최대 24 x) DVD-ROM : 11.08 MB/s (최대 8 x)	
	미디어 타입	기록 속도	재생 속도
	DVD-ROM	-	8 x max.
	DVD-R	2 x, 4 x, 8 x	8 x max.
	DVD-R DL	2 x, 4 x, 6 x	8 x max.
	DVD-RW	2 x, 4 x, 6 x	8 x max.
	DVD-RAM (Ver. 2.2)	2 x, 3 x, 5 x	6 x max.
	DVD+R	2.4 x, 4 x, 8 x	8 x max.
	M-Disc (DVD+R SL)	4 x	8 x max.
	DVD+R DL	2.4 x, 4 x, 6 x	8 x max.
	DVD+RW	2.4 x, 4 x, 8 x	8 x max.
	CD-R	10 x, 16 x, 24 x	24 x max.
	CD-RW	4 x, 10 x, 16 x, 24 x	24 x max.
CD-ROM	-	24 x max.	
CD-DA(DAE)	-	24 x max.	

드라이브	평균 액세스 타임 ($\frac{1}{3}$ Stroke)	CD-ROM: 140 ms (Typical) DVD-ROM: 160 ms (Typical) DVD-RAM: 200 ms (Typical)
	로딩 구조	트레이 방식
	전원 연결	USB 케이블
	동작 환경	사용시 : 온도 5 °C ~ 40 °C, 습도 15 % ~ 85 % 보관시 : 온도 -30 °C ~ 60 °C 습도 10 % ~ 90 %
	신뢰성	MTBF : 60,000 POH (Duty 10%) 디스크 트레이 로딩 : 30,000회
	인터페이스	USB 2.0 (3.0 호환)

* 본 제품의 제품규격은 제품의 질을 더 높이기 위해 고객에게 알리지 않고 변경될 수 있습니다.

B급 기기

* 이 기기는 가정용 (B급) 전자파 적합 기기로서 주로 가정에서 사용하는 것을 목적으로 하며, 모든 지역에서 사용할 수 있습니다.

저작권법에 따라 저작권 보호를 받는 제품(대상물)의 복제는 금지되어 있습니다.
저작권 보호를 받는 제품(대상물)의 허가되지 않은 사본 제작에 본 드라이브를
사용하는 것에 따른 모든 법적 책임은 사용자에게 있습니다.
이 경우, 드라이브 제조 업체는 책임지지 않습니다.

서비스센터 전국 대표전화

전국 어디에서나 (지역번호 없이)
고장접수 및 사용설명은

☎ 1544/1588-7777

고객 상담실 (제안 및 불만 사항)
☎ 080-023-7777

전화 걸기 전,
제품 모델명, 고장상태, 전화번호, 주소를 정확히 알고 계시면 보다 빠른
서비스를 받으실 수 있습니다.

전화 연결 시,
ARS 안내에 따라 제품을 정확하게 선택 하시면 해당 제품의 전문 상담원에게
최고의 서비스를 받으실 수 있습니다.

인터넷 서비스 신청

www.lgservice.co.kr

인터넷 서비스를 이용하시면 제품에 대한 자가진단, 원하는 날짜와 시간에
서비스 신청, 실시간 PC 원격 상담이 가능하여 보다 편리하게 이용하실 수
있습니다.

인터넷으로 출장 서비스를 신청 하시면 수리비 할인 혜택을 드립니다.
(단, 당사의 사정에 의해 변경될 수 있습니다.)

사용 중 아래와 같은 정보가 필요할 경우에는 LG전자 인터넷 홈페이지를 참조 하세요.

- 기술 정보
- 신제품 정보
- 제품 문의(FAQ)
- Firmware update

인터넷 주소: <http://www.lge.co.kr> 또는 <http://www.lgservice.co.kr>

FAX: 02-2169-3564~5



LG전자



서비스 품질(SQ)인증마크란?

서비스 품질이 우수한 기업에 대한 품질을 국가 기관인
지식경제부 기술 표준원이 보증하는 인증마크입니다.