

# NAUDOTOJO VADOVAS IPS LED MONITORIUS (LED MONITORIUS\*)

\*LG LED monitoriai yra LCD monitoriai su galiniu LED apšvietimu.

Atidžiai perskaitykite šį vadovą prieš naudodami savo įrenginį ir pasilikite jį ateičiai.

## IPS LED MONITORIAUS MODELIS

24BK550Y

27BK550Y

# TURINYS

## LICENCIJA ----- 3

## SURINKIMAS IR PARUOŠIMAS --- 4

- Gaminio komponentai ----- 4
- Palaikomos tvarkyklės ir programinė įranga -- 5
- Komponentų ir mygtukų aprašymas ----- 6
- Monitoriaus statymas į kitą vietą ir kėlimas -- 7
- Monitoriaus pastatymas ----- 8
- Stovo pagrindo pritvirtinimas
- Montavimas ant stalo
- Laido laikiklio naudojimas
- Stovo aukščio reguliavimas
- Kampo reguliavimas
- Pasukamas stovas
- Pasukimo funkcija
- Stovo korpuso atkabimas
- Prie sienos montuojamo laikiklio montavimas
- Montavimas ant sienos

## MONITORIAUS NAUDOJIMAS-- 16

- Jungimas prie kompiuterio----- 16
- Prijungimas prie garso / vaizdo įrenginių ----- 18
- Išorinių įrenginių prijungimas ----- 18

## VARTOTOJO KONFIGŪRACIJA-- 20

## GEDIMŲ ŠALINIMAS ----- 25

## SPECIFIKACIJA ----- 26

- Iš anksto nustatyti režimai (skiriamoji geba)- 28
- Indikatorius ----- 28

# LICENCIJA

Kiekvienam modeliui taikomos skirtingos licencijos. Daugiau informacijos apie licencijas rasite [www.lg.com](http://www.lg.com)



The terms HDMI and HDMI High-Definition Multimedia Interface, and the HDMI Logo are trademarks or registered trademarks of HDMI Licensing Administrator, Inc. in the United States and other countries.

Toliau nurodytas turinys taikomas tik Europos rinkoje parduodamiems monitoriams, kurie turi atitikti ErP direktyvą:

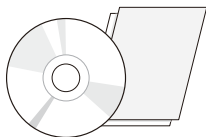
\* Nustatyta, kad monitorius automatiškai išsijungs po 4 valandų, kai įjungsite ekraną, jei nėra ekrano pritaikymo.

\* Norint išjungti šį nustatymą, OSD meniu „Automatic Standby“ („Automatinis nustatymas“) pakeiskite funkciją į „Off“ („Išjungti“).

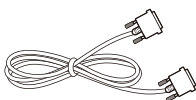
# SURINKIMAS IR PARUOŠIMAS

## Gaminio komponentai

Prieš naudodami gaminį patikrinkite, ar dėžėje yra visi komponentai. Jei trūksta komponentų, kreipkitės į parduotuvę, kur įsigijote šį gaminį. Atkreipkite dėmesį į tai, kad gaminys ir komponentai gali atrodyti kitaip, nei parodyti čia.



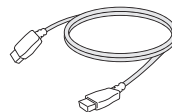
**Kompaktinis diskas / kortelė**



**DVI-D Kabelis**  
(Kai kuriose šalyse šis laidas nebus pridėtas.)



**D-SUB Kabelis**  
(Kai kuriose šalyse šis laidas nebus pridėtas.)



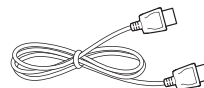
**HDMI Kabelis**  
(Kai kuriose šalyse šis laidas nebus pridėtas.)



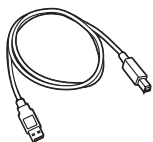
**Maitinimo Kabelis**  
(Priklausomai nuo šalies)



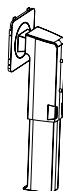
**Garso Kabelis**  
(Kai kuriose šalyse šis laidas nebus pridėtas.)



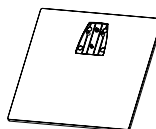
**DisplayPort Kabelis**  
(Kai kuriose šalyse šis laidas nebus pridėtas.)



**USB Kabelis**  
(Kai kuriose šalyse šis laidas nebus pridėtas.)



**Stovo korpusas**



**Stovo pagrindas**



**Laido laikiklis**



### DĖMESIO

- Nenaudokite nelegalių prekių, kad užtikrintumėte saugumą ir tinkamas gaminio eksploatacijos ypatybes.
- Bet kokiai žalai ar sužalojimams, atsiradusiems dėl nelegalių prekių naudojimo, garantija netaikoma.
- Rekomenduojama naudoti pateiktus komponentus.
- Jei naudosite LG nepatvirtintus bendrojo naudojimo kabelius, ekranas gali būti nerodomas arba galimi vaizdo triukšmai.



### PASTABA

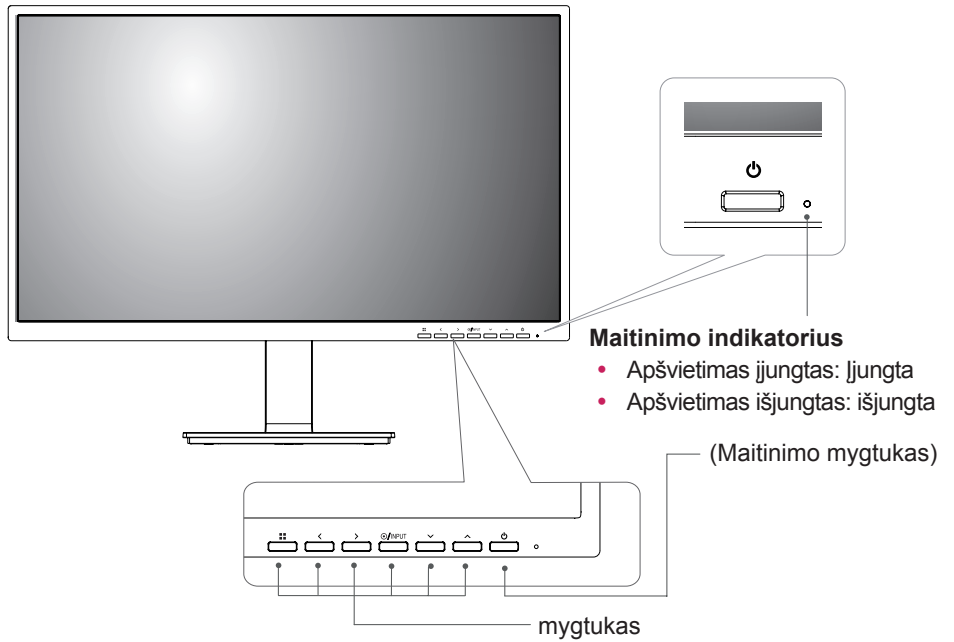
- Atkreipkite dėmesį į tai, kad komponentai gali atrodyti kitaip, nei parodyti čia.
- Visa šiame vadove pateikta informacija ir specifikacijos gali būti pakeistos be išankstinio pranešimo, kad būtų pagerintos gaminio eksploatacinės savybės.
- Norėdami įsigyti papildomų priedų, apsilankykite elektronikos parduotuvėje, internetinėje parduotuvėje arba susisiekite su mažmeninės prekybos parduotuve, iš kurios pirkote gaminį.

## Palaikomos tvarkyklės ir programinė įranga

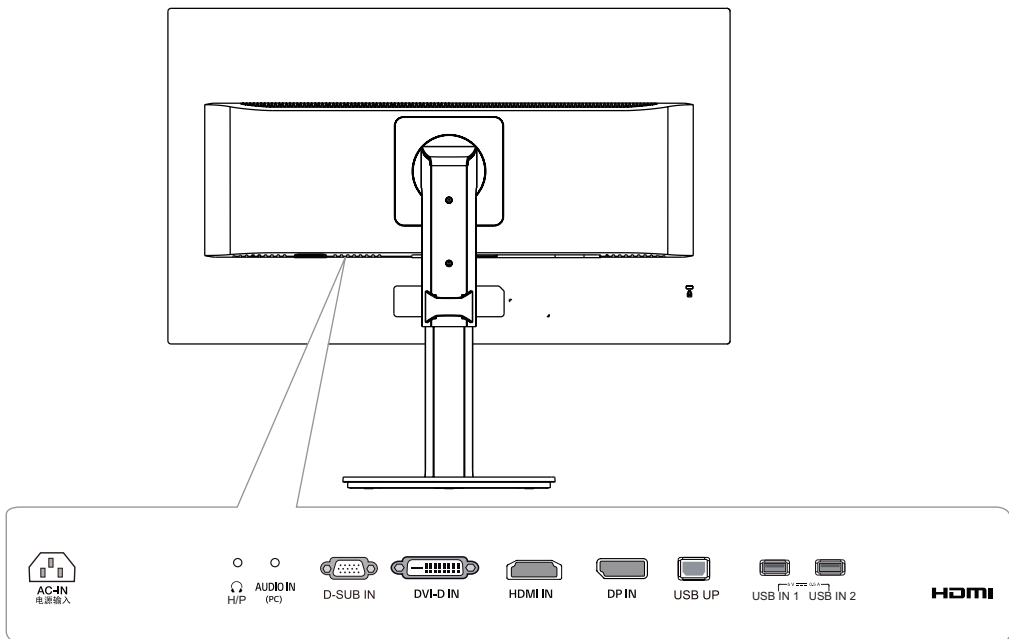
Galite atsisiųsti ir įdiegti naujausią versiją iš „LGE“ tinklapio ([www.lg.com](http://www.lg.com)).

Tvarkyklės ir programinė įranga	Diegimo pirmenybė	24BK550Y 27BK550Y
Monitoriaus tvarkyklė	Rekomenduojama	○
OnScreen Control	Rekomenduojama	○
Dual Controller	Pasirenkama	○

## Komponentų ir mygtukų aprašymas



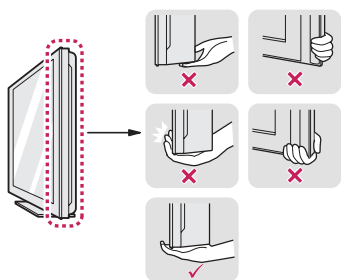
## Įvesties jungtis



## Monitoriaus statymas į kitą vietą ir kėlimas

Kai monitorių statote į kitą vietą arba keliate, laikykitės šių nurodymų, kad nesubraižytumėte arba nesugadintumėte monitoriaus bei užtikrintumėte saugų monitoriaus perkėlimą (taikoma visų dydžių ir formų monitoriams).

- Prieš monitorių pastatant kitoje vietoje, rekomenduojama jį laikyti originalioje dėžėje arba pakuotėje.
- Prieš judindami arba keldami monitorių, atjunkite jo maitinimo laidą ir visus kitus laidus.
- Tvirtai laikykite monitorių už jo viršaus ir apačios. Nelaikykite skydelio.



- Kai laikote monitorių, ekranas turi būti nukreiptas nuo jūsų, kad jo nesubraižytumėte.

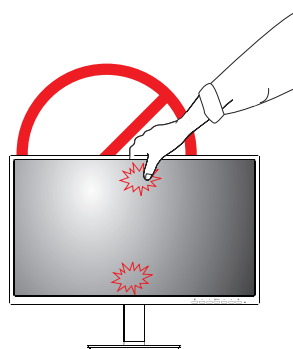


- Kai keliate monitorių, stenkitės jo stipriai nekratyti ir netrankyti.
- Perkeldami monitorių, niekada jo neapverskite ir nepasukite į šonus – visada jį laikykite tiesiai.



### DĖMESIO

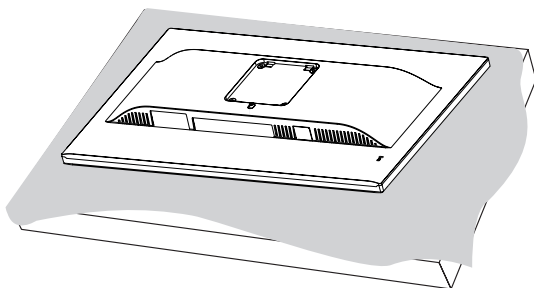
- Nelieskite monitoriaus ekrano, jei tik tai įmanoma. Taip galite sugadinti ekraną arba dalį pikselių, naudojamų perteikiant vaizdą.



## Monitoriaus pastatymas

### Stovo pagrindo pritvirtinimas

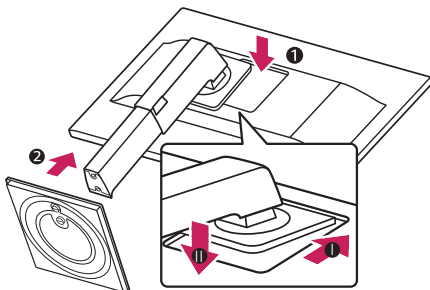
1



#### DĖMESIO

- Norėdami apsaugoti ekraną nuo įbrėžimų, apdenkite paviršių minkštu audeklu.

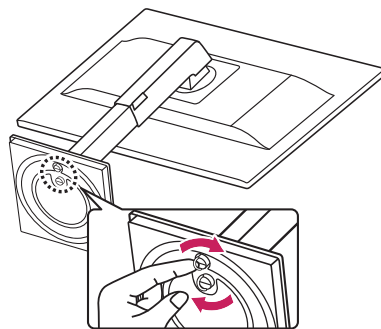
2



#### DĖMESIO

- Norint išvengti pirštų ir kojų trauma, kai surenkate stovo korpusą ir pagrindą, privalote laikyti stovo pagrindą.

3



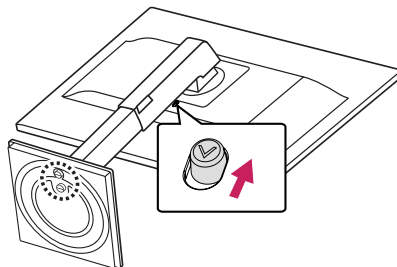
#### ĮSPĖJIMAS

- Norint išvengti pirštų ir kojų traumų, kai surenkate stovo korpusą ir pagrindą, laikykite pagrindą, kai juos surenkate.



#### PASTABA

- Spauskite stovą, kol mygtukas pasiekia viršų.





## DĖMESIO

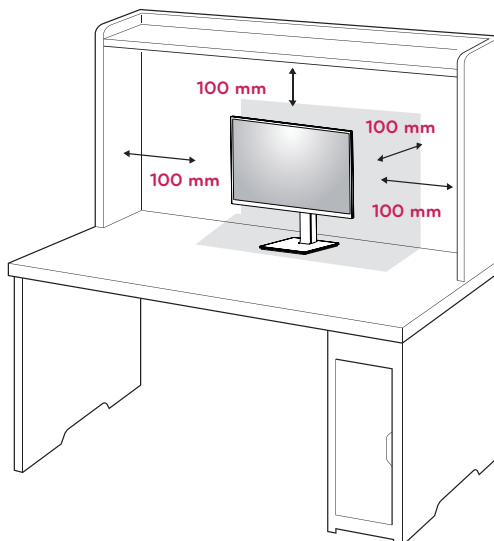
- Šiame dokumente esantys paveikslėliai vaizduoja įprastas procedūras, todėl jos gali skirtis nuo paties gaminio.
- Neneškite monitoriaus apversto, kai jį laikote tik už stovo pagrindo. Monitorius gali nukristi nuo stovo ir taip galite susižeisti.
- Keliant ar pernešant monitorių, nelieskite jo ekrano. Monitoriaus ekraną veikianti jėga gali jį pažeisti.
- Surinkdami produktą nepilkite pašalinių medžiagų (alyvų, tepalų ir t.t.) ant varžtų. (Tai darydami galite sugadinti produktą.)
- Jei varžtus veršite per stipriai, galite sugadinti monitorių. Garantija negalios tokiu būdu sugadintam gaminiui.

## PASTABA

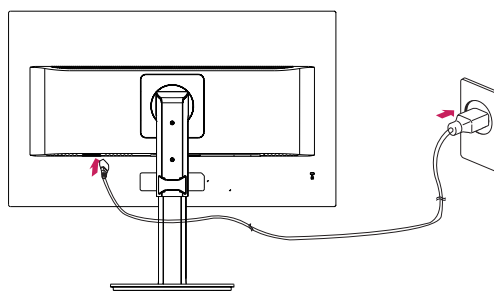
- Galite išmontuoti stovą atvirkštine montavimo tvarka.

## Montavimas ant stalo

- 1 Pakelkite ir pakreipkite monitorių į jo vertikalią padėtį ant stalo.  
Palikite (mažiausiai) 100 mm tarpą nuo sienos, kad užtikrintumėte tinkamą vėdinimą.



- 2 Prijunkite Maitinimo laidą prie monitoriaus, tuomet įkiškite maitinimo laidą į rozetę.



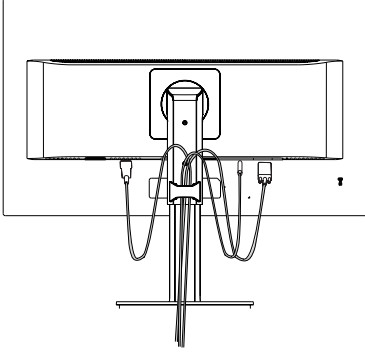
- 3 Paspauskite (maitinimo) mygtuką, esantį monitoriaus priekyje, kad įjungtumėte monitorių.

## DĖMESIO

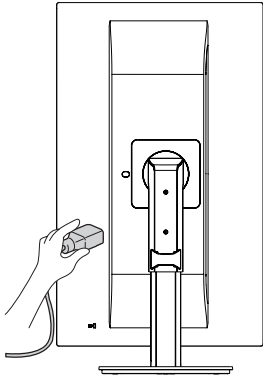
- Ištraukite maitinimo laidą prieš pernešdami ar montuodami monitorių. Kyla elektros smūgio pavojus.

## Laido laikiklio naudojimas

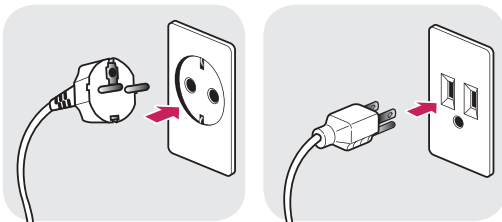
Sutvarkykite kabelius naudodami kabelių laikiklį, kaip parodyta paveikslėlyje.



Pasukite korpusą (šerdį) ir įdėkite jungtis. Lengva įdėti jungtis ir valdyti kabelius, naudojantis kabelio laikikliu.



### Atsargumo priemonės prijungiant maitinimo laidą

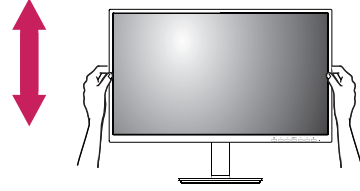


100-240 V ~

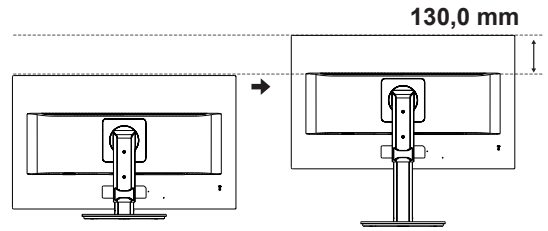
- Įsitikinkite, kad naudojate prie gaminio pridėtą maitinimo laidą, bei prijunkite jį prie žeminto elektros lizdo.
- Jei reikia kito maitinimo laido, susisieki su vietiniu prekybos agentu arba apsilankykite mažmeninėje parduotuvėje.

## Stovo aukščio reguliavimas

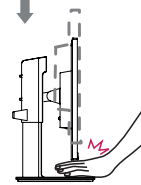
- 1 Būtinai abiem rankom laikykite ir reguliuokite monitorių.



- 2 Aukštį galima reguliuoti iki **130,0 mm**.



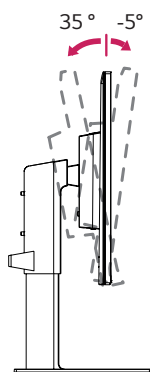
### ! ĮSPĖJIMAS



- Kai reguliuojate ekrano aukštį, neikiškite pirštų ar delno tarp ekrano ir pagrindo (laikiklio).

## Kampo reguliavimas

- 1 Pastatykite monitorių ant sumontuoto stovo pagrindo.
- 2 Pritaikykite ekrano kampą. Ekrano kampą galite pastumti į priekį arba atgal, kad būtų patogų žiūrėti.

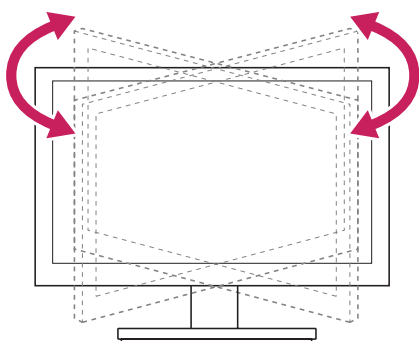


Galinė pusė

Priekinė pusė

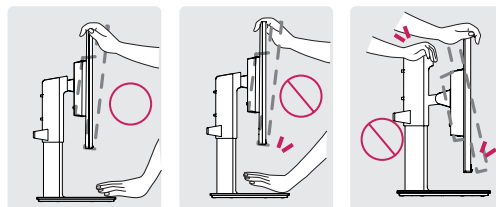
## Pasukamas stovas

- Pateiktas vaizdas gali skirtis nuo jūsų monitoriaus.
- 1 Pasukite 355 laipsniais ir pritaikykite monitoriaus kampą prie savo žiūrėjimo kampo.

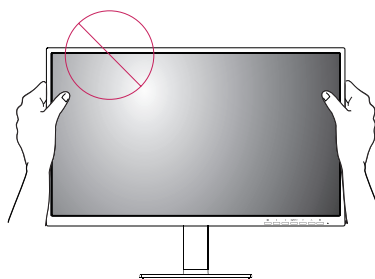


## ⚠️ ĮSPĖJIMAS

- Kad reguliuodami ekraną nesusižeistumėte pirštų, nelaikykite apatinės monitoriaus rėmo dalies (kaip parodyti toliau).



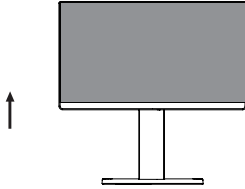
- Nelieskite ir nespauskite ekrano, kai reguliuojate monitoriaus kampą.



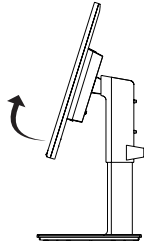
## Pasukimo funkcija

Sukimo savybė leidžia monitorių sukti 90° pagal laikrodžio rodyklę ir -90° prieš laikrodžio rodyklę.

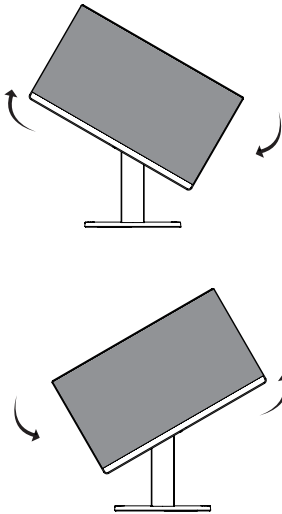
- 1 Pakelkite monitorių į maksimalų aukštį.



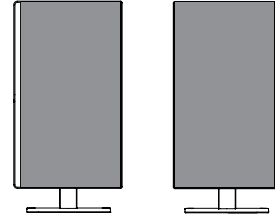
- 2 Reguluokite monitoriaus kampą rodyklės kryptimi, kaip parodyta paveikslėlyje.



- 3 Sukite monitorių 90° pagal laikrodžio rodyklę ir -90° prieš laikrodžio rodyklę, kaip parodyta paveikslėlyje.

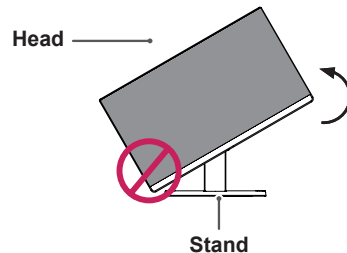
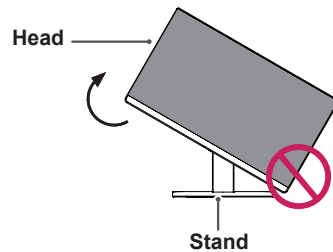


- 4 Baikite montuoti sukdami monitorių 90° pagal laikrodžio rodyklę ir -90° prieš laikrodžio rodyklę, kaip parodyta toliau.



### ! PASTABA

- Automatinė ekrano pasukimo funkcija nėra palaikoma.
- Naudodami prie „Windows“ operacinės sistemos pridėtą ekrano pasukimo spartųjį klavišą galite lengvai pasukti ekraną. Atminkite, kad kai kurios „Windows“ versijos ir kai kurios grafikos plokštės tvarkyklės gali naudoti skirtingus ekrano pasukimo klavišo nustatymus arba jo išvis nepalaikyti.
- „Windows“ ekrano pasukimo spartieji klavišai
  - 0°: „Ctrl“ + „Alt“ + rodyklės į viršų klavišas (↑)
  - 90°: „Ctrl“ + „Alt“ + kairės rodyklės klavišas (←)
  - 180°: „Ctrl“ + „Alt“ + rodyklės į apačią klavišas (↓)
  - 270°: „Ctrl“ + „Alt“ + dešinės rodyklės klavišas (→)

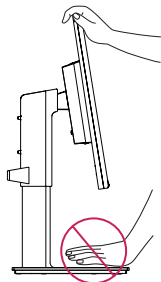


### ! ĮSPĖJIMAS

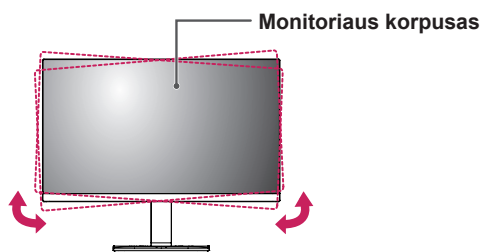
- Kad nesubraižytumėte stovo pagrindo, monitorių sukite tik naudodami pasukimo funkciją. Tada stovas nesiliečia su monitoriumi.

**! ĮSPĖJIMAS**

- Jei yra prijungtas laidas, sukdami monitorių būkite atsargūs.
- Nekiškite pirštų tarp ekrano ir stovo korpuso, kad sukdami ekraną išvengtumėte sužeidimų.

**! PASTABA**

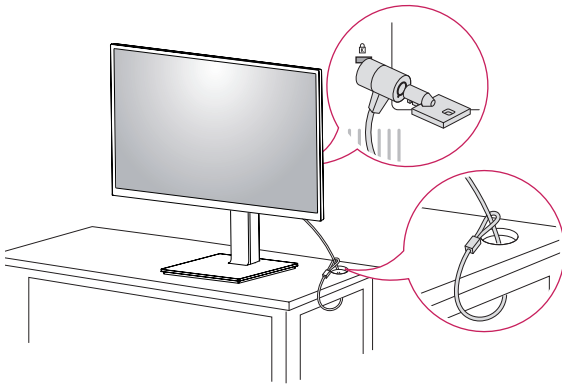
- Kairioji ar dešinioji monitoriaus korpuso pusė gali būti pasukta aukštyn ar žemyn (iki 3°). Nustatykite horizontalų monitoriaus korpuso lygį.



**„Kensington“ saugos sistemos naudojimas**

„Kensington“ saugos sistemos jungtis yra monitoriaus galinėje pusėje. Daugiau informacijos apie montavimą ir naudojimą ieškokite su „Kensington“ saugos sistema pateiktame vadove arba apsilkite interneto svetainėje <http://www.kensington.com>.

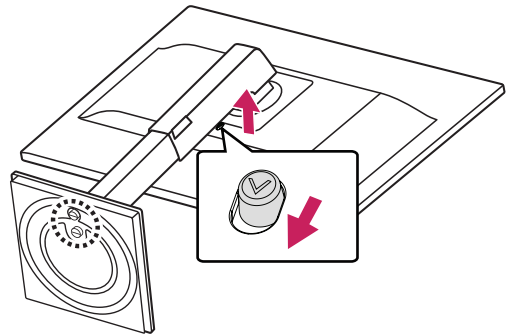
Monitorių ir stalą sujunkite „Kensington“ saugos sistemos laidu.

**! PASTABA**

- „Kensington“ užraktas naudojamas pasirinktinai. Priedų galima nusipirkti vietinėje elektronikos parduotuvėje.

**Stovo korpuso atkabinimas**

- 1 Monitorių pastatykite ekranu žemyn. Norėdami apsaugoti ekraną nuo įbrėžimų, apdenkite paviršių minkštu audeklu.
- 2 Nuimkite stovą nuo monitoriaus paspaudę monitoriaus galinės pusės apačioje centre esantį mygtuką.

**Prie sienos montuojamo laikiklio montavimas**

Šį monitorių galima montuoti ant standartinių prie sienos montuojamų laikiklių arba suderinamų įtaisų.

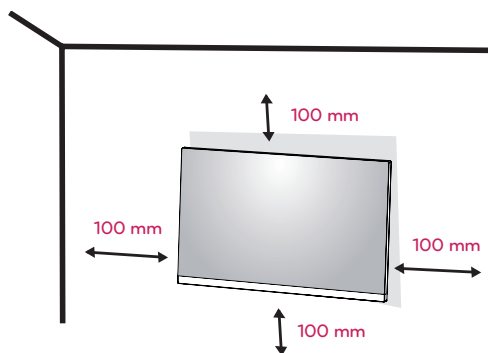
- 1 Padėkite monitorių ekranu į apačią. Norėdami apsaugoti ekraną nuo įbrėžimų, apdenkite paviršių minkštu audeklu.
- 2 Stovo korpuso atkabinimas.
- 3 Prie sienos montuojamą laikiklį uždėkite ant monitoriaus ir sulygiuokite jį su varžtų skylėmis.
- 4 Norėdami laikiklį pritvirtinti prie monitoriaus, atsuktuvu prisukite 4 varžtus.

**! PASTABA**

- Ant sienos montuojamas laikiklis yra parduodamas atskirai.
- Daugiau informacijos apie montavimą rasite ant sienos montuojamo laikiklio montavimo vadove.
- Stenkitės nenaudoti per daug jėgos, kai montuojate prie sienos tvirtinamą laikiklį, nes galite sugadinti monitoriaus ekraną.

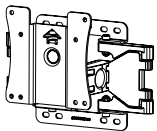
## Montavimas ant sienos

Monitorių montuokite bent jau 100 mm atstumu nuo sienos ir palikite apie 100 mm tarpą ties kiekviena monitoriaus puse, kad būtų užtikrinta tinkama ventiliacija. Detalias montavimo instrukcijas galite gauti vietinėje mažmeninės prekybos parduotuvėje. Pakrepiamo ant sienos montuojamo laikiklio montavimo ir nustatymo instrukcijas rasite vadove.

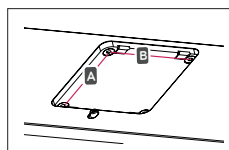


Norėdami montuoti monitorių prie sienos, pritvirtinkite prie sienos montuojamą laikiklį (užsakomas atskirai) prie monitoriaus galo. Įsitinkite, kad prie sienos montuojamas laikiklis tinkamai užsifiksavo prie monitoriaus ir sienos.

- 1 Jei naudojate ilgesnį, nei standartinis, varžtą, monitorius gali būti pažeistas iš vidaus.
- 2 Jei naudojate netinkamą varžtą, produktas gali būti pažeistas ir nukristi priveržtos vietos. Už tai LG nėra atsakingas.

<b>Sieninis laikiklis (A x B)</b>	100 x 100
<b>Standartinis varžtas</b>	M4 x L10
<b>Varžtų skaičius</b>	4
<b>Prie sienos montuojamas laikiklis (užsakomas atskirai)</b>	LSW 149 

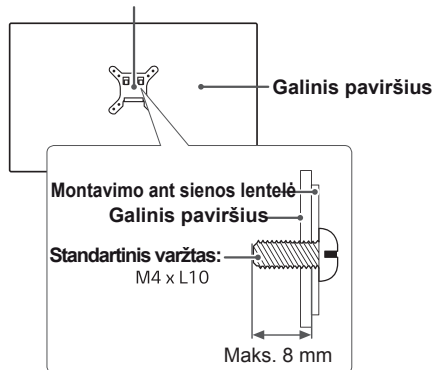
- Sieninis laikiklis (A x B)



### ⚠ DĖMESIO

- Atjunkite maitinimo laidą prieš perkeldami arba montuodami monitorių, kad išvengtumėte elektros smūgio.
- Jei monitorių montuosite ant lubų ar kreivos sienos, monitorius gali nukristi ir sužeisti jus. Naudokite originalų LG prie sienos montuojamą laikiklį. Dėl platesnės informacijos kreipkitės į vietinę mažmeninės prekybos parduotuvę arba kvalifikuotą montuotoją.
- Jei varžtus veršite per stipriai, galite sugadinti monitorių. Garantija negalios tokiu būdu sugadintam gaminiui.
- Naudokite VESA standartą atitinkantį ant sienos montuojamą laikiklį ir varžtus. Gaminio garantija negalios apgadinimams, kuriuos sąlygos nederamų komponentų naudojimas ar netinkamas naudojimas.
- Varžto ilgis nuo galinės dalies paviršiaus turi būti mažesnis nei 8 mm.

#### Montavimo ant sienos lentelė



### ⚠ PASTABA

- Naudokite VESA standarte nurodytus varžtus.
- Prie sienos montuojamo laikiklio rinkinyje yra montavimo vadovas ir visos reikalingos detalės.
- Prie sienos montuojamas laikiklis yra užsakomas atskirai. Priedų galima nusipirkti vietinėje mažmeninės prekybos parduotuvėje.
- Ant sienos montuojamo laikiklio varžtų ilgis skirtis. Įsitinkite, kad naudojate tinkamo ilgio varžtus.
- Daugiau informacijos rasite prie sienos montuojamo laikiklio vartotojo vadove.

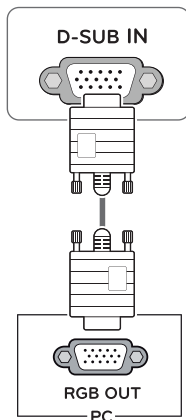
# MONITORIAUS NAUDOJIMAS

## Jungimas prie kompiuterio

- Jūsų monitorius palaiko „Plug & Play“ (savaiminio diegimo) funkciją\*.
  - \* „Plug & Play“ (savaiminis diegimas): funkcija, leidžianti kompiuteriui atpažinti prijungtą įrenginį, kurį vartotojai gali prijungti prie kompiuterio ir įjungti, nekonfigūruojant įrenginio ir nedalyvaujant naudotojui.

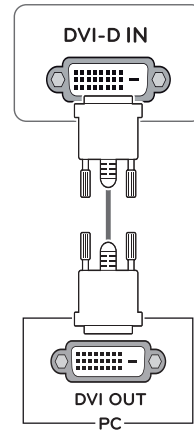
## D-SUB jungtis

Iš kompiuterio perduoda analoginį vaizdą į monitorių. Prijunkite kompiuterį prie monitoriaus pateiktu „D-sub“ 15 kontaktų laidu, kaip parodyta šiuose paveikslėliuose.



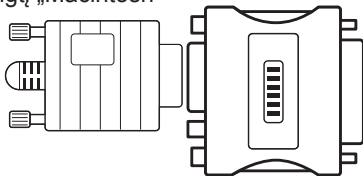
## DVI-D jungtis

Perduoda skaitmeninius vaizdo signalus iš kompiuterio į monitorių. Sujunkite kompiuterį su monitoriumi DVI laidu, kaip parodyta šiuose paveikslėliuose.



### ! PASTABA

- Kai naudojate „D-sub“ signalo įvesties laido jungtį „Macintosh“

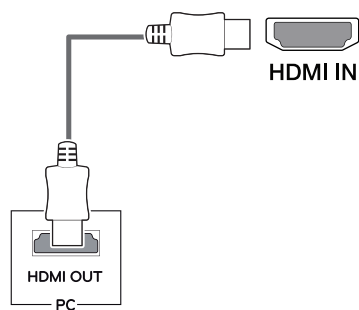


- „Mac“ adapteris
  - Jei naudojate „Apple Macintosh“, reikės atskiro adapterio, kad pateikto laido 15 kontaktų aukšto tankio (3 eilių) D-SUB VGA jungtį prijungtumėte prie 15 kontaktų 2 eilių jungties.



## HDMI jungtis

Transliuoja skaitmeninio vaizdo įrašo ir audio signalus iš Jūsų PC į monitoriaus rinkinį. Sujunkite PC ir monitoriaus rinkinį HDMI kabeliu, kaip parodyta šiame paveikslėlyje.

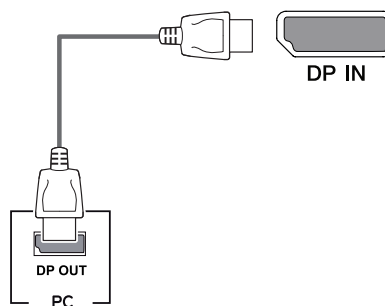


### ! PASTABA

- Jei naudojate HDMI PC, gali kilti suderinamumo problemų.
- Naudokite sertifikuotą kabelį, ant kurio būtų HDMI logotipas. Jei nenaudosite sertifikuoto HDMI kabelio, ekranas gali nieko nerodyti arba gali įvykti ryšio klaida.
- Rekomenduojami HDMI kabelių tipai
  - Didelės spartos HDMI<sup>®</sup>/TM kabelis
  - Didelės spartos HDMI<sup>®</sup>/TM kabelis su eternetu

## „DisplayPort“ jungtis

Perduoda skaitmeninius vaizdo ir garso signalus iš kompiuterio į monitorių. Prijunkite kompiuterį prie monitoriaus naudodami ekrano prievado laidą (kaip parodyta toliau).



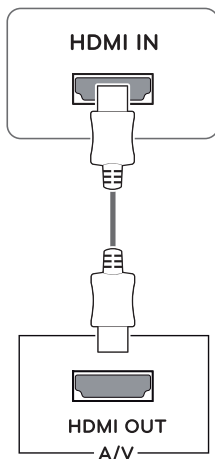
### ! PASTABA

- Gali nebūti vaizdo ar garso išvesties, priklausomai nuo kompiuterio DP versijos.
- Jei naudosite LG nepatvirtintus bendrojo naudojimo kabelius, ekranas gali būti nerodomas arba galimi vaizdo triukšmai.

## Prijungimas prie garso / vaizdo įrenginių

### HDMI jungtis

Transliuoja skaitmeninio vaizdo įrašo ir audio signalus iš Jūsų AV įrenginio į monitorių. Įjunkite AV įrenginį į monitorių HDMI kabeliu, kaip parodyta žemiau esančiame paveikslėlyje.



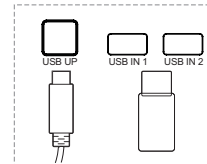
#### ! PASTABA

- Naudokite sertifikuotą kabelį, ant kurio būtų HDMI logotipas. Jei nenaudosite sertifikuoto HDMI kabelio, ekranas gali nieko nerodyti arba gali įvykti ryšio klaida.
- Rekomenduojami HDMI kabelių tipai
  - Didelės spartos HDMI®/TM kabelis
  - Didelės spartos HDMI®/TM kabelis su eternetu
- Kai prisijungiate prie išorinio įtaiso, gali kisti garsumas. (Pavyzdžiui : DVD grotuvas).
- Siūlyti prijungti HDMI prie AK paleidimo daugialypės terpės.

## Išorinių įrenginių prijungimas

### USB kabelio jungtis – kompiuteris

Gaminio USB prievadas veikia kaip USB šakotukas.



Viena USB Siuntimo jungtis  
Sujunkite šią jungtį su stacionaraus kompiuterio, nešiojamojo kompiuterio arba USB monitoriaus priėmimo jungtimi (Jūsų kompiuteris arba USB monitorius turi palaikyti USB ir turėti USB jungtis).

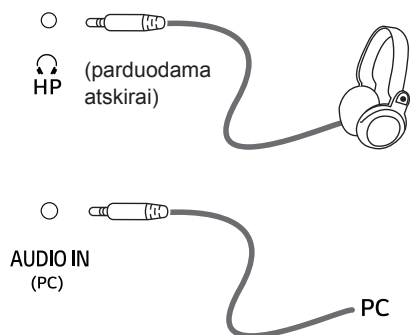
Dvi USB Priėmimo jungtys  
Prie šių jungčių prijunkite pelę, USB klaviatūrą, atminties raktą, kurio specifikacijoje nurodyta srovė yra mažesnė už 100 mA.

#### ! PASTABA

- Monitoriaus USB terminalas palaiko USB 2.0 bei didesnės spartos kabelius.

## Ausinių prijungimas

Ausinių prievadu išorinius įrenginius prijunkite prie monitoriaus. Prijunkite kaip parodyta paveikslėlyje.

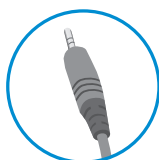


### ! PASTABA

- Išoriniai įrenginiai yra parduodami atskirai.
- Jei naudojate pasviromis ausinėmis, gali kilti triktis sujungiant kitą išorinį įtaisą su monitoriumi. Todėl rekomenduojame naudotis tiesinėmis ausinėmis.



Kampinis tipas



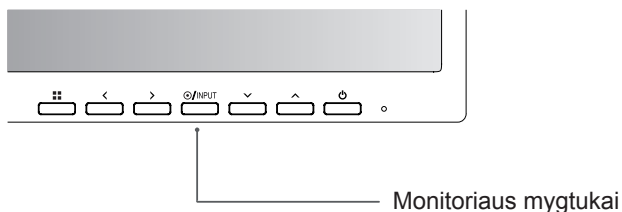
Tiesus tipas

- Ausinių ir garsiakalbių funkcijos gali būti apribotos, priklausomai nuo kompiuterio ir išorinio įrenginio garso nustatymų.

# VARTOTOJO KONFIGŪRACIJA

## Pagrindinio meniu aktyvavimas.

- 1 Paspauskite mygtuką „Meniu“ (☰).
- 2 Mygtukais <, >, v, ^ pakeiskite parinktį.
- 3 Paspauskite ir laikykite mygtuką „Meniu“ (☰), kad išeitumėte iš OSD meniu.



Mygtukas	Aprašymas	
„Meniu“ (☰)	<b>Jei meniu neaktyvus</b>	Aktyvuoja pagrindinį meniu.
	<b>Jei meniu aktyvus</b>	Išeinama iš OSD meniu, kai paspaudžiamas mygtukas.
<	<b>Jei meniu neaktyvus</b>	Reguliuoja monitoriaus garsumo lygį.
	<b>Jei meniu aktyvus</b>	Kairysis krypties mygtukas.
>	<b>Jei meniu neaktyvus</b>	Reguliuoja monitoriaus garsumo lygį.
	<b>Jei meniu aktyvus</b>	Dešinysis krypties mygtukas.
„Input“	Nustato įvesties režimą. Galite naudoti įvesties signalų keitimo funkciją. <ul style="list-style-type: none"> <li>• Kai sujungiami du įvesties signalai ir paspaudžiamas įvesties klavišas, atitinkamai bus pakeistas įvesties signalas (D-SUB/DVI/HDMI/DP).</li> <li>• Jei prijungiamas tik vienas signalas, jis aptinkamas automatiškai. Numatytasis nustatymas yra D-SUB.</li> </ul>	
⏻ (Maitinimo mygtukas)	Ijungia arba išjungia maitinimą.	
	<b>Maitinimo indikatorius</b>	Kai monitorius nustatytas darbinio režimu, maitinimo indikatorius taps baltas (šiuo režimu).

## Nustatymų pritaikymas

Menu > Quick Settings	Aprašymas	
„Brightness“ (Šviesumas)	Sureguliuoja ekrano spalvų kontrastą ir šviesumą.	
„Contrast“ (Kontrastas)		
Ratio	Reguliuojamas ekrano vaizdo formatas.	
	„Wide“ (Platus)	Rodo vaizdą plačiai, nepriklausomai nuo vaizdo signalo įvesties.
	„Original“ (Originalus)	Rodo vaizdą pagal įvesties vaizdo signalo vaizdo formatą.
SMART ENERGY SAVING	High	Naudodami šią ypač veiksmingą energijos funkciją SMART ENERGY SAVING, galite taupyti energiją.
	Low	Naudodami šią nedidelio veiksmingumo energijos funkciją SMART ENERGY SAVING, galite taupyti energiją.
	Off (išjungta)	Atjungia „SMART ENERGY SAVING“ funkciją.

\* **SMART ENERGY SAVING (IŠMANUS ENERGIJOS TAUPYMAS)**: Energijos taupymas naudojant skaičio kompensavimo algoritmus.

### PASTABA

- Vaizdo formatas yra išjungtas, kai naudojamas sumaišytas signalas.
- Duomenų išsaugojimas priklauso nuo panelės. Todėl šios reikšmės turi skirtis nuo kiekvienos panelės ir pardavėjo panelės. Jei pasirinkta **SMART ENERGY SAVING** parinktis **High (Didelis)** arba **Low (Mažas)**, monitoriaus skaitis tampa mažesnis ar didesnis priklausomai nuo šaltinio.

## Nustatymų pritaikymas

Menu > Picture	Aprašymas		
Picture Mode	Custom	Leidžia vartotojui keisti kiekvieną elementą. Galima reguliuoti pagrindinio meniu spalvų režimą.	
	Reader 1	Tai būseną, kurioje ekranas geriausiai pritaikytas laikraščiams. Jei norite ryškesnio ekrano, ryškumą galite kontroliuoti Meniu OSD.	
	Reader 2	Tai būseną, kurioje ekranas geriausiai pritaikytas komiksams. Jei norite ryškesnio ekrano, ryškumą galite kontroliuoti Meniu OSD.	
	Photo	Optimizuoja ekraną nuotraukų peržiūrai.	
	Cinema	Optimizuoja ekraną, kad pagerintų vizualius vaizdo efektus.	
	Color Weakness	Šis režimas skirtas vartotojams, kurie neskiria raudonos ir žalios spalvų. Jis leidžia silpnai spalvas skiriantiems vartotojams lengvai skirti šias dvi spalvas.	
	Game	Optimizuoja ekraną žaidimams.	
Picture Adjust	SUPER RESOLUTION+	High	Optimizuota atvaizdo kokybė yra rodoma, kai vartotojas nori stebėti gilius ir aiškius vaizdus. Šis efektas tinka aukštos kokybės vaizdo įrašams arba žaidimams.
		Middle	Optimizuota atvaizdo kokybė yra rodoma, kai vartotojas nori patogiai stebėti vaizdus žemos arba aukštos kokybės režimais. Šis efektas tinka UCC ar SD vaizdo įrašams.
		Low	Optimizuota atvaizdo kokybė yra rodoma, kai vartotojas nori stebėti tikroviškus sklandžius vaizdus. Šis efektas geriausiai veikia su lėtai judančiais vaizdais arba nuotraukomis.
		Off	Pasirinkite šią parinktį kasdieniai peržiūrai. SUPER RESOLUTION+ šiame režime yra išjungta.
	„Sharpness“ (Aiškumas)	Reguliuojamas ekrano aiškumas.	
	„Black Level“ (Juodos spalvos sodrumas)	Nustatomas perėjimo lygis (tik HDMI).	
		„High“ (Aukštas)	Išlaikomas dabartinis ekrano kontrasto santykis.
		„Low“ (Žemas)	Sumažinamas juodos spalvos kiekis ir padidinamas baltos spalvos kiekis dabartiniame ekrano kontrasto santykyje.
	„Response Time“ (Reakcijos laikas)	Remiantis ekrano greičiu, nustatomas rodomo vaizdo reakcijos laikas. Įprastoje aplinkoje rekomenduojama nustatyti „Normal“ (Normalus). Jei vaizdas keičiasi greitai, rekomenduojama nustatyti „High“ (Aukštas). Nustačius „High“ (Aukštas), vaizdas gali strigti.	
		„High“ (Aukštas)	Reakcijos laikas nustatomas kaip „High“ (Aukštas).
		„Middle“ (Vidutinis)	Reakcijos laikas nustatomas kaip „Middle“ (Vidutinis).
		„Low“ (Žemas)	Reakcijos laikas nustatomas kaip „Low“ (Žemas).
		„Off“ (Išjungta)	Reakcijos laikas nustatomas kaip „Off“ (Išjungta).
	DFC	„On“ (Įjungta)	Automatiškai pagal ekraną reguliuojamas šviesumas.
		„Off“ (Išjungta)	Išjungiamą „DFC“ funkcija.
	„Black Stabilizer“ (Tamsumo stabilizavimas)	„Black Stabilizer“ (Tamsumo stabilizavimas) Galite valdyti juodos spalvos kontrastą, kad geriau matytumėte tamsias scenas. Didinant „Black Stabilizer“ (Juodo stabilizatoriaus) vertę šviesėja tamsiai pilkos spalvos ekrano plotas. (Lengvai galite atskirti tamsiuose žaidimo ekranuose esančius objektus.) Kai mažinama „Black Stabilizer“ (Tamsumo stabilizavimas) vertė, patamsinamos žemo pilkos spalvos lygio sritys ir didinamas ekrano dinaminis kontrastas.	



<b>Color Adjust</b>	<b>Gamma</b>	Kuo aukštesnė gama reikšmė, tuo tamsesnis vaizdas. Kuo mažesnė gama reikšmė, tuo šviesesnis vaizdas. Jei nereikia reguliuoti gama nuostatų, pasirinkite Off (Išjungta).
	<b>„Color Temp“ (Spalvų temperatūra)</b>	Parenkamos gamykloje nustatytos spalvos. „Warm“ (Šiltos): nustato rausvo tono ekrano spalvas. „Medium“ (Vidutinės): nustato ekrano spalvas nuo raudono iki mėlyno tono. „Cool“ (Vėsios): nustato mėlyno tono ekrano spalvas. „Custom“ (Pasirinktinis): Pritaikymo funkcija vartotojas gali nustatyti raudona, žalia ar mėlyna spalvomis.
	<b>„Red“ (Raudona)/ „Green“ (Žalia)/ „Blue“ (Mėlyna)</b>	Galite pakeisti vaizdo spalvas naudodami raudoną, žalią ir mėlyną spalvas.
	<b>„Six Color“ (Šešios spalvos)</b>	Galima keisti spalvas pagal kliento reikalavimus keičiant šešių spalvų ( <b>Red_Hue, Red_Saturation, Green_Hue, Green_Saturation, Blue_Hue, Blue_Saturation, Cyan_Hue, Cyan_Saturation, Magenta_Hue, Magenta_Saturation, Yellow_Hue, Yellow_Saturation</b> ) sodrumą ir išsaugant nustatymus.
		*„Hue“ (Atspalvis): Reguluojamas ekrano tonas. *„Saturation“ (Sodrumas): Reguluojamas ekrano spalvų sodrumas. Kuo mažesnė vertė, tuo mažiau sodrios ir ryškesnės spalvos. Kuo aukštesnė vertė, tuo sodresnės ir tamsesnės spalvos.
	<b>„Reset“ (Atstatyti)</b>	Atstato numatytuosius spalvų nustatymus.
<b>Display</b>	<b>Horizontal</b>	vaizdo perkėlimas į kairę ar dešinę.
	<b>Vertical</b>	vaizdo perkėlimas į viršų ar į apačią.
	<b>Clock</b>	vertikalių juostų ar ruožų ekrano fone sumažinimas. Horizontalus ekrano dydis taip pat pasikeis.
	<b>Phase</b>	ekrano balanso nustatymas. Horizontalių iškraipymų šalinimas ir vaizdo ar simbolių ryškkinimas.

### PASTABA

- Tai pagalba sunkiai spalvas skiriančiam žmogui. Todėl, jei Jums ekranas nepatogus, išjunkite šią funkciją.
- Ši funkcija kai kuriuose paveikslėliuose negali atskirti visų spalvų.

## Nustatymų pritaikymas

Meniu > Sound	Apibūdinimas
Volume	Reguluoti ausinių ar garsiakalbio garsumą.
Main Audio	Pasirinkti garso šaltinio įvestį.

Meniu > General	Apibūdinimas	
„Language“ (Kalba)	Pasirinkite reguliavimo pavadinimų kalbą.	
„Power LED“ (Maitinimo LED indikatorius)	„On“ (Ijungta)	Maitinimo indikatorius automatiškai įjungiamas.
	„Off“ (Išjungta)	Maitinimo indikatorius išjungiamas.
Automatic Standby	Po tam tikro laiko monitorius automatiškai persijungia budėjimo režimu.	
Resolution	Naudotojas gali nusistatyti norimą rezoliuciją. Ši funkcija įgalinama tik tada, kai kompiuterio rezoliucija nustatyta, kaip nurodyta (tik D-SUB).	
	 <b>PASTABA</b> <ul style="list-style-type: none"> <li>Funkcija įgalinama tik tuomet, kai jūsų kompiuterio ekrano rezoliucija nustatyta būtent taip, neįskaitant netinkamos AK rezoliucijos.</li> </ul>	
	1024x768, 1280x768, 1360x768, 1366x768, Off	
	1280x960, 1600x900, Off	
1440x900, 1600x900, Off		
„OSD Lock“ (OSD užraktas)	Neleidžia mygtukais keisti nustatymų.	
	„On“ (Ijungta)	Mygtukai išjungiami.
	 <b>PASTABA</b> <ul style="list-style-type: none"> <li>Visos funkcijos yra išjungtos, išskyrus OSD Lock (OSD užraktas) mode, Brightness (Ryškumas), Contrast (Kontrastas).</li> </ul>	
„Off“ (Išjungta)	Mygtukai įjungiami.	

Meniu > Auto Configuration	Aprašymas
Do you want to Auto Configuration?	
Yes	Auto configuration (automatinė konfigūracija) valdykite D-SUB, kad ekranas rodytų optimaliai.
Cancel	Atšaukti pasirinkimą.

### PASTABA

- Ši funkcija galima tik esant analoginei įvesčiai.

Meniu > Reset	Apibūdinimas
Do you want to reset your settings?	
Reset	Grąžinama į nustatymus pagal numatymą.
Cancel	Atšaukti pasirinkimą.



# GEDIMŲ ŠALINIMAS

Prieš skambindami techninės priežiūros tarnybai patikrinkite šiuos dalykus.

Nėra vaizdo	
Ar ekrano maitinimo laidas yra įjungtas?	<ul style="list-style-type: none"> <li>Patikrinkite ir įsitinkite, ar maitinimo laidas yra tinkamai įjungtas į elektros lizdą.</li> </ul>
Ar šviečia maitinimo indikatorius?	<ul style="list-style-type: none"> <li>Paspauskite maitinimo mygtuką.</li> </ul>
Ar ekrane matomas pranešimas „Out of Range“ (už diapazono ribų)?	<ul style="list-style-type: none"> <li>Šis pranešimas rodomas, jei kompiuterio (vaizdo plokštės) signalas nepatenka į ekrano vertikalų arba horizontalų dažnio diapazoną. Žr. šio vadovo skyrių „Specifikacijos“ ir sukonfigūruokite ekraną dar kartą.</li> </ul>
Ar ekrane matomas pranešimas „NO SIGNAL“?	<ul style="list-style-type: none"> <li>Kai monitorius nustatytas „NO SIGNAL“ parinktimi, jis pereina į DPM režimą.</li> <li>Pranešimas rodomas, kaip tarp kompiuterio ir monitoriaus nėra signalo kabelio arba jis yra atjungtas. Patikrinkite kabelį ir iš naujo jį prijunkite.</li> <li>Jei monitorius DPM ir maitinimo LED išjungtas, vartotojas turėtų paspausti DC mygtuką du kartus, kad būtų aktyvuotas monitoriaus ekranas.</li> </ul>

Ar negalite kontroliuoti visų funkcijų OSD?	
Ar galite pasirinkti meniu OSD?	<ul style="list-style-type: none"> <li>Galite bet kuriuo metu atrinkti OSD valdymą, įvesdami OSD rakinimo meniu ir išjungdami keitimo elementus.</li> </ul>



## DĖMESIO

- Patikrinkite „Control Panel“ (valdymo skydelis) ► „Display“ (ekranas) ► „Settings“ (nustatymai) ir įsitinkite, ar nebuvo pakeistas dažnis arba skiriamoji geba. Jei pakeitimai buvo padaryti, vėl nustatykite rekomenduojamą vaizdo plokštės skiriamąją gebą.
- Jei nepasirenkama rekomenduojama skiriamoji geba (optimali skiriamoji geba), raidės gali būti neryškios ir ekrano vaizdas gali atrodyti blankus, apkarpytas arba pasislinkęs. Įsitinkite, kad pasirinkote rekomenduojamą skiriamąją gebą.
- Šis nustatymų būdas gali skirtis, tai priklauso nuo kompiuterio ir OS (operacinės sistemos), o aukščiau minėtos skiriamosios gebos vaizdo plokštė gali nepalaikyti. Tokiu atveju kreipkitės į kompiuterio arba vaizdo plokštės gamintoją.

Vaizdas ekrane netinkamas	
Ekranas spalva yra vieno tono arba nenormali.	<ul style="list-style-type: none"> <li>Patikrinkite, ar signalo laidas yra tinkamai prijungtas, jei reikia, priveržkite jį atsuktuvu.</li> <li>Įsitinkite, kad vaizdo plokštė yra tinkamai įstatyta į angą.</li> <li>Nustatykite geresnę nei 24 bitų (tikrųjų spalvų) spalvų parinktį, tai padaryti galite pasirinkę „Control Panel“ (valdymo skydelis) ► „Settings“ (nustatymai).</li> </ul>
Ekranas mirksi.	<ul style="list-style-type: none"> <li>Patikrinkite, ar nustatytas persipynimo režimas ir, jei nustatytas: nustatykite rekomenduojamą skiriamąją gebą.</li> </ul>

Ar matote pranešimą „Unrecognized monitor, Plug&Play (VESA DDC) monitor found“ (Neatpažįstamas monitorius, aptiktas „Plug&Play“ (VESA DDC) monitorius)?	
Ar tinkamai įdiegėte ekrano tvarkyklę?	<ul style="list-style-type: none"> <li>Įsitinkite, kad siunčiatės monitoriaus tvarkyklę iš mūsų tinklapio: <a href="http://www.lg.com">http://www.lg.com</a>.</li> <li>Įsitinkite, kad vaizdo plokštė palaiko „Plug&amp;Play“ (savaiminio diegimo) funkciją.</li> </ul>

Ekranas mirkčiojimas	
Jei nenustatėte rekomenduojamo laiko?	<ul style="list-style-type: none"> <li>Jei laiko nustatymui naudojate HDMI 1080i 60/50 Hz funkcija, mirksės ekranas. Todėl prašome nustatykite laiką 1080P re-komenduojamu režimu.</li> </ul>

# SPECIFIKACIJA

24BK550Y

LCD ekranas	Tipas	TFT („Thin Film Transistor“) LCD (skystųjų kristalų) ekranas
	Ekranas vaizdo taškų tankis	0,2745 mm x 0,2745 mm
Skiriamoji geba	Maksimali skiriamoji geba	1920 x 1080 esant 60 Hz
	Rekomenduojama skiriamoji geba	1920 x 1080 esant 60 Hz
Vaizdo signalas	Horizontalusis dažnis	30 KHz – 83 KHz
	Vertikalusis dažnis	56 Hz – 75 Hz
	Sinchronizavimas	Atskiras sinch.
Įvesties jungtis	D-SUB IN, DVI-D IN, HDMI IN, DP(DisplayPort) IN, AUDIO IN(PC), H/P, USB UP, USB IN1, USB IN2	
Energijos sąnaudos	Įjungta: 13,95 W įpr. („ENERGY STAR <sup>®</sup> “ standartas) * Miego režimu (Budėjimo režimas) ≤ 0,5 W ** Išjungta: ≤ 0,3 W	
Maitinimo įvestis	AC 100-240V ~ 50/60Hz 1,2 A	
Aplinkos sąlygos	Veikimo temperatūra	nuo 0 °C iki 40 °C;
	Veikimo drėgmė	Mažesnė nei 80 proc.
	Laikymo temperatūra	nuo -20 °C iki 60 °C;
	Laikymo drėgmė	Mažesnė nei 85 proc.
Matmenys	Monitoriaus dydis (plotis x aukštis x gylis)	
	Su stovu	553,8 mm x 512,9 mm x 240 mm
	Be stovo	553,8 mm x 333,1 mm x 58,4 mm
Svoris (be pakuotės)	5,7 kg	

Atnaujinus šio gaminio funkcijas, aukščiau parodyta gaminio specifikacija gali būti keičiama be išankstinio įspėjimo.

\* Energijos sunaudojimo lygis gali skirtis, priklausomai nuo veikimo sąlygų ir monitoriaus nuostatų.

\* Įjungtos būsenos energijos sunaudojimas matuojamas pagal „ENERGY STAR<sup>®</sup>“ bandymų standartą.

\*\* Monitorius pereis į Užmigimo Režimą po kelių minučių (maks. 5 minučių).

# SPECIFIKACIJA

27BK550Y

LCD ekranas	Tipas	TFT („Thin Film Transistor“) LCD (skystųjų kristalų) ekranas
	Ekranas vaizdo taškų tankis	0,3114 mm x 0,3114 mm
Skiriamoji geba	Maksimali skiriamoji geba	1920 x 1080 esant 60 Hz
	Rekomenduojama skiriamoji geba	1920 x 1080 esant 60 Hz
Vaizdo signalas	Horizontalusis dažnis	30 KHz – 83 KHz
	Vertikalusis dažnis	56 Hz – 75 Hz
	Sinchronizavimas	Atskiras sinch.
Įvesties jungtis	D-SUB IN, DVI-D IN, HDMI IN, DP(DisplayPort) IN, AUDIO IN(PC), H/P, USB UP, USB IN1, USB IN2	
Energijos sąnaudos	Įjungta: 16 W įpr. („ENERGY STAR®“ standartas) * Miego režimu (Budėjimo režimas) ≤ 0,5 W ** Išjungta: ≤ 0,3 W	
Maitinimo įvestis	AC 100-240V ~ 50/60Hz 1,5 A	
Aplinkos sąlygos	Veikimo temperatūra	nuo 0 °C iki 40 °C;
	Veikimo drėgmė	Mažesnė nei 80 proc.
	Laikymo temperatūra	nuo -20 °C iki 60 °C;
	Laikymo drėgmė	Mažesnė nei 85 proc.
Matmenys	Monitoriaus dydis (plotis x aukštis x gylis)	
	Su stovu	622,2 mm x 531,6 mm x 240 mm
	Be stovo	622,2 mm x 371,5 mm x 58,4 mm
Svoris (be pakuotės)	7,2 kg	

Atnaujinus šio gaminio funkcijas, aukščiau parodyta gaminio specifikacija gali būti keičiama be išankstinio įspėjimo.

\* Energijos sunaudojimo lygis gali skirtis, priklausomai nuo veikimo sąlygų ir monitoriaus nuostatų.

\* Įjungtos būsenos energijos sunaudojimas matuojamas pagal „ENERGY STAR®“ bandymų standartą.

\*\* Monitorius pereis į Užmigimo Režimą po kelių minučių (maks. 5 minučių).

## Iš anksto nustatyti režimai (skiriamoji geba)

### D-SUB / DVI-D / HDMI / DP PC Laiko nustatymas

Ekranų režimai (skiriamoji geba)	Horizontalusis dažnis (kHz)	Vertikalusis dažnis (Hz)	Poliškumas (H / V)	
720 x 400	31,468	70	-/+	DP not support
640 x 480	31,469	60	-/-	
640 x 480	37,500	75	-/-	DP not support
800 x 600	37,879	60	+/+	
800 x 600	46,875	75	+/+	DP not support
1024 x 768	48,363	60	-/-	
1024 x 768	60,023	75	+/+	DP not support
1152 x 864	67,500	75	+/+	DP not support
1280 x 1024	63,981	60	+/+	
1280 x 1024	79,976	75	+/+	DP not support
1680 x 1050	65,290	60	-/+	
1920 x 1080	67,500	60	+/+	Rekomenduojamas režimas

### HDMI AV Laiko nustatymas

Gamyklinis palaikymo režimas (iš anksto nustatytas režimas)	Horizontalusis dažnis (kHz)	Vertikalusis dažnis (Hz)	HDMI
480P	31,50	60	○
576P	31,25	50	○
720P	37,50	50	○
720P	45,00	60	○
1080P	56,25	50	○
1080P	67,50	60	○ Rekomenduojamas režimas

## Indikatorius

Režimas	LED spalva
Ijungus	Baltas
Miego režimas (Budėjimo režimas)	LED išjungtas
Išjungus	Išjungta



Prieš naudodami gaminį būtina perskaitykite saugos ir atsargumo priemonių skyrių.  
Gaminio modelis ir serijos numeris pateiktas gale ir vienoje gaminio pusėje.  
Užsirašykite juos toliau, jei jums reikės bet kokios paslaugos.

MODELIS \_\_\_\_\_

SERIJA \_\_\_\_\_



This Product qualifies for ENERGY STAR®. Changing the factory default configuration and settings or enabling certain optional features and functionalities may increase energy consumption beyond the limits required for ENERGY STAR® certification. Refer to [ENERGYSTAR.gov](http://ENERGYSTAR.gov) for more information on the ENERGY STAR® program.