



www.lg.com

Autorių teisės © 2025 LG Electronics Inc.

Visos teisės saugomos.

LED TV*

SAVININKO VADOVAS

Saugumas ir nuorodos

* LG LED TV sudaro skystųjų kristalų ekranas su foniniu šviesos diodų apšvietimu.



Prieš naudodami produktą atidžiai perskaitykite šį vadovą ir pasilikite jį ateičiai.

Gaminio modelis ir serijos numeris yra nurodyti ant gaminio galinės dalies ir vienos pusės. Užsirašykite juos žemiau, jei jums kada nors reikės techninės priežiūros.

Modelis

Serijos nr.

Prieš skaitydami šį vadovą

- Atidžiai perskaitykite šį vadovą prieš naudodamiesi TV ir pasilikite jį, kad galėtumėte paskaityti ateityje.
- Svetainėje galite atsisiųsti vadovą apie montavimą, naudojimą, triklių diagnostiką, specifikacijas, licenciją ir pan., j turinį galima peržiūrėti PC arba mobiliajame prietaise.
- **Naudotojo vadovas** : Daugiau informacijos apie šį televizorių rasite kartu su produktu pateiktame jame įdiegta NAUDOTOJO VADOVAS. (Priklauso nuo modelio)
 - Norėdami atidaryti NAUDOTOJO VADOVAS  →  → [Palaikymas] → [Naudotojo vadovas]

Atskiras pirkiny

- Atskirai įsigijami elementai, gerinant jų kokybę, gali būti pakeičiami arba modifikuojami iš anksto nepranešus. Norėdami įsigyti šiuos gaminius, susisiekite su savo tiekėju. Šie įrenginiai veikia tik su tam tikrais modeliais.
- Modelio pavadinimas arba konstrukcija gali būti pakeisti atsižvelgiant į gaminio funkcijų atnaujinimą, gamintojo aplinkybes ir politiką.
- Laidą, skirtą sujungti anteną su išoriniu prietaisu, reikia įsigyti atskirai.

✓ Pastaba

- Atnaujinus šio gaminio funkcijas, gaminio specifikacijos ir šio vadovo turinys gali būti keičiami be išankstinio įspėjimo.
- Su jūsų gaminiu pateikiami elementai priklauso nuo gaminio modelio.
- Pateiktas vaizdas gali skirtis nuo jūsų televizoriaus.

Įspėjimas! Saugos instrukcijos



DĖMESIO: NORĖDAMI SUMAŽINTI ELEKTROS SMŪGIO PAVOJŲ, NENUIMKITE DANGTELIO (ARBA GALINĖS DETALĖS). VIDUJE NĖRA NAUDOTOJO APTARNAUJAMŲ DETALIŲ. VISUS DARBUS PATIKĖKITE KVALIFIKUOTAM PERSONALUI.

 Šis simbolis skirtas įspėti naudotoją apie neizoliuotą „pavojingą įtampą“ gaminio korpuse, kuri gali būti pakankamai aukšta, kad sukeltų žmoniems elektros smūgio pavojų.

 Šis simbolis skirtas įspėti naudotoją apie svarbias naudojimo ir techninės priežiūros (aptarnavimo) instrukcijas, pridedamas prietaiso dokumentacijoje.

ĮSPĖJIMAS: NORĖDAMI SUMAŽINTI GAISRO IR ELEKTROS SMŪGIO PAVOJŲ, SAUGOKITE GAMINĮ NUO LIETAUS IR DRĖGMĖS.

- NORĖDAMI APSISAUGOTI NUO UGNIES PLITIMO, ŽVAKES ARBA KITUS DAIKTUS SU ATVIRA LIEPSNA VISADA LAIKYKITE ATOKIAU NUO ŠIO GAMINIO.

• Montavimas

- Nedėkite prietaiso ir / arba nuotolinio valdymo pulto tokioje vietoje:
 - * Vietoje, į kurią krenta tiesioginiai saulės spinduliai;



- * Vietoje, kurioje yra labai drėgna, pvz., vonioje;



- * Greta tokių šilumos šaltinių kaip viryklės ir kiti karštį skleidžiantys prietaisai;



- * Ant virtuvės spintelių ar ant drekinčių, kur juos lengvai paveiktų garai ar riebalai;



* Prie degių objektų, tokių kaip benzinas ar žvakės;



* Vietoje, kuri yra atvira lietuvi ar vėjui;



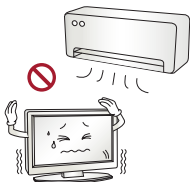
* Vietoje, kur gali taškintis vanduo;



* Virš prietaiso ar jo pagrindinio bloko (ant lentynos virš jo) nedėkite daiktų su skysčiais, tokių kaip vazos ar puodeliai.



* Vietoje, į kurią tiesiogiai pučia oro kondicionierius;



* Vietoje, kur yra labai dulkinas.



Priešingu atveju gali kilti gaisras, galima patirti elektros smūgį, gaminys gali užsidegti / sprogti, sugesti ar deformuotis.

• Vėdinimas

- Prietaisą įrenkite vietoje, kur yra tinkamas vėdinimas.
- Neįrenkite uždaroje erdvėje, pavyzdžiui, knygų spintoje.



- Nestatykite prietaiso ant kilimo ar pagalvės.



- Prijungę prie elektros tinklo, neblokaukite ir neuždenkite prietaiso audiniu ar kitomis medžiagomis.



- Nelieskite vėdinimo angų. Žiūrint televizorių ilgesnį laiką, vėdinimo angos gali įkaisti.
- Saugokite maitinimo kabelį nuo neigiamo fizinio ar mechaninio poveikio, pavyzdžiui, persukimo, sunarplojimo, suspaudimo, privėrimo durimis ar mindymo. Ypač atkreipkite dėmesį į kištukus, sieninius lizdus ir vietas, kuriose kabelis išeina iš prietaiso.
- Neperkelkite televizoriaus, jei jo maitinimo kabelis yra prijungtas prie elektros tinklo.
- Nenaudokite pažeisto arba netvirtai prijungto maitinimo laido.
- Ištraukdami maitinimo laidą, tvirtai laikykite už kištuko. Atjungdami televizorių iš elektros tinklo, netraukite už maitinimo laido.
- Nejunkite prie to paties elektros lizdo per daug prietaisų, nes gali kilti gaisras, taip pat galima patirti elektros smūgį.
- **Prietaiso atjungimas nuo elektros tinklo**
 - Šis prietaisas atjungiamas ištraukiant maitinimo laido kištuką. Pavojaus atveju maitinimo laido kištukas turi būti lengvai pasiekiamas.
- Neleiskite vaikams lipti ant televizoriaus arba už jo laikytis. Dėl to televizorius gali apvirsti ir sunkiai sužeisti.
- **Lauko antenos įžeminimas** (gali skirtis pagal šalį):
 - Įrengus lauko anteną, būtina laikytis toliau pateikiamų atsargumų priemonių.
 - Neįrenkite lauko antenos sistemos šalia oro elektros linijų ar kitų apšvietimo ar maitinimo grandinių ar vietose, kuriose galimas kontaktas su tokiomis elektros linijomis ar grandinėmis, nes tai gali sukelti rimtą kūno sužalojimą ar mirtį.
- Niekada nelieskite šio prietaiso ir antenos perkūnijos metu. Jūs galite patirti elektros smūgį.

- Įsitikinkite, kad maitinimo laidas yra tvirtai prijungtas prie televizoriaus ir sieninio elektros lizdo. Priešingu atveju gali būti sugadintas kištukas ir lizdas, o kraštutiniaus atvejais gali kilti gaisras.
- Nedėkite į gaminį metalinių ar degių daiktų. Pašaliniam daiktui patekus į gaminį, atjunkite maitinimo laidą ir kreipkitės į klientų aptarnavimo skyrių.
- Nelieskite prijungto maitinimo laido galo. Jūs galite patirti elektros smūgį.
- **Bet kurio iš toliau nurodytų atvejų nedelsdami ištraukite maitinimo laido kištuką ir kreipkitės į vietos klientų aptarnavimo skyrių.**
 - Gaminys buvo pažeistas.
 - Jei į gaminį (elektros adapterį, maitinimo laidą ar televizorių) pateko vandens ar kitokios medžiagos.
 - Jei užuodžiate iš televizoriaus dūmus ar kitus kvapus.
 - Jei prietaisas paveiktas žaibo ar nėra naudojamas ilgesnį laiką.

Išjungus televizorių nuotolinio valdymo pultu arba mygtuku, elektros maitinimas vis tiek yra prijungtas prie prietaiso, nes ištrauktas jo kištukas.

• **Energ. taupymas**

- Po naudojimo prietaisą išjunkite ir ištraukite maitinimo laidą, jei jo nenaudosite ilgesnį laiką (tik ne OLED prietaisams).



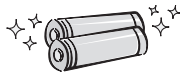
- OLED prietaisus palikite veikti parengties režimu, kad būtų automatiškai atnaujinami pikseliai ir ekranas būtų optimalios veikimo būklės.
- Nenaudokite šalia televizoriaus aukštos įtampos elektros prietaisų (pvz., elektrinės vabzdžių gaudyklės). Dėl to gali sutrikti gaminio veikimas.
- Nebandykite jokių būdų modifikuoti šio gaminio be rašytinio „LG Electronics“ leidimo. Gali netyčia kilti gaisras arba ištikti elektros smūgis. Dėl techninės priežiūros ar remonto kreipkitės į vietos klientų aptarnavimo skyrių. Dėl neleistino modifikavimo vartotojas gali netekti teisės naudotis šiuo prietaisu.
- Naudokite tik „LG Electronics“ patvirtintus priedus. Priešingu atveju gali kilti gaisras, galima patirti elektros smūgį, gaminys gali sugesti arba veikti netinkamai.
- Niekada neišmontuokite AC adapterio arba maitinimo laido. Dėl to gali kilti gaisro arba elektros smūgio pavojus.
- Su adapteriu elkitės atsargiai. Nenumeskite ir nedaužykite jo. Dėl smūgio ar atsitraukimo adapteris gali būti sugadintas.
- Kad sumažintumėte gaisro ar elektros smūgio riziką, nelieskite televizoriaus šlapiomis rankomis. Jei maitinimo kištuko kontaktai yra šlapi ar padengti dulkelėmis, visiškai išdžiovinkite maitinimo kištuką ir nuvalykite dulkes.

• **Baterijos**

- Priedus (baterijas ir pan.) laikykite saugioje, vaikams nepasiekiamoje vietoje.
- Nesukelkite trumpojo jungimo, neardykite baterijų ir saugokite jas nuo perkaitimo. Nemeskite baterijų į ugnį. Baterijas saugokite nuo per didelio karščio.
- Demesio: pakeitus į netinkamo tipo bateriją kyla gaisro arba sprogdimo pavojus.

• **Nuotolinio valdymo pultas**

- Reguliariai tikrinkite nuotolinio valdymo pulto baterijas, kad kontaktai nepasidengtų rūdimis.



• **Perkėlimas**

- Prieš perkeldami įsitikinkite, kad gaminys išjungtas, maitinimo laido kištukas ištrauktas ir atjungti visi laidai. Didensius televizorius turi nešti 2 arba daugiau žmonių. Nespauskite ir nesukelkite spaudimo ant priekinės televizoriaus plokštės. Priešingu atveju galimas gaminio sugadinimas, gaisras ar kūno sužalojimas.
- Nuo drėgmės saugančią pakavimo medžiagą ar vinilinę pakavimo medžiagą laikykite vaikams nepasiekiamoje vietoje.
- Saugokite gaminį nuo smūgių, nemeskite į jį jokių daiktų, nemeskite nieko į ekraną.
- Nespauskite stipriai plokštės ranka ar aštriu daiktu, pvz., nagu, pieštuku ar rašikliu, ir nesubraižykite jos. Taip galite sugadinti ekraną.
- **Valymas**
 - Valydami prietaisą atjunkite jo maitinimo laidą ir atsargiai nuvalykite minkšta sausa šluoste.



- Nepurškite tiesiai ant prietaiso vandens ar kitokių skysčių.
- Nevalykite prietaiso tokiais chemikalais kaip stiklų valiklis, oro gaiviklis, insekticidai, lubrikantai, vaškas (automobilių, pramoninis), brazierantys valikliai, skiedikliai, benzenas, alkoholis ir pan., nes tai gali sugadinti prietaisą ir / arba jo skydelį. Priešingu atveju gali ištikti elektros smūgis ir prietaisas gali būti sugadintas.



Televizoriaus kėlimas ir judinimas

Prieš judindami arba keldami televizorių, perskaitykite šią informaciją, kad nesubraižytumėte ir nepažeistumėte televizoriaus ir galėtumėte jį saugiai pervežti neatsižvelgiant į jo tipą ir dydį.

- Televizorių rekomenduojama pervežti naudojant originalią televizoriaus pakuotę arba dėžę.
- Prieš judindami arba keldami televizorių, atjunkite jo maitinimo kabelį ir visus kitus kabelius.
- Kai laikote televizorių, ekranas turi būti nusuktas nuo jūsų, kad nesugadintumėte.
- Tvirtai laikykite televizorių už jo viršaus ir apačios. Jokiu būdu nelaikykite už skaidrios dalies, garsiakalbio ar garsiakalbio grotelių.
- Didelį televizorių gali pernešti mažiausia 2 žmonės.
- Pernešdami televizorių stenkitės jo nekratyti ir per daug nepurpyti.
- Pernešdami televizorių laikykite jį vertikaliai, niekada neverskite ant šono ir nekreipkite į kairę ar dešinę.
- Nespauskite rėmo bloko per daug, nes jis gali susilankstyti / sulinkti ir sugadinti ekraną.
- Valdydami televizorių būkite atsargūs, kad nesugadintumėte išsikūsiusių mygtukų.



- Visada stenkitės neliesiti ekrano, kad jo nepažeistumėte.
- Tvirtindami stovą prie televizoriaus, padėkite televizorių ekranu žemyn ant užkloto stalo arba ant lygaus paviršiaus tam, kad ekranas būtų apsaugotas nuo įbrėžimų.

Montavimas ant stalo

- 1 Pakelkite ir pakreipkite televizorių į vertikalią padėtį.
 - Palikite (mažiausia) 10 cm tarpą nuo sienos, kad užtikrintumėte tinkamą vėdinimą.
- 2 Prijunkite maitinimo kabelį prie elektros lizdo sienoje.



- Surinkdami produktą nepilkite pašalinę medžiagų (alyvų, tepalų ir t.t.) ant varžtų. (Tai darydami galite sugadinti produktą.)
- Noredami užtikrinti saugumą ir numatytą gaminio eksploataavimo trukmę, nenaudokite nepatvirtintų priedų.
- Bet kokiais žalais ar sužalojimams, atsiradusiems dėl nepatvirtintų priedų naudojimo, garantija netaikoma.
- Jeigu įrengsite televizorių ant stovo, turite imtis veiksmų, kad apsaugotumėte gaminį ir jis nenuvirstų. To nepadarius, gaminyms virsdamas gali sužeisti.
- Surinkdami stovą patikrinkite, ar pritvirtinti visi pateikti varžtai. Jei varžtai nėra iki galo priveržti, gaminyms gali pakrypti arba apvirsti ir dėl to gali būti sugadintas. Per stipriai priveržus varžtus, jie gali nulūžti dėl varžto jungties dilimo.

Televizoriaus tvirtinimas prie sienos

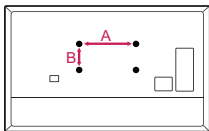
- 1 Galinėje televizoriaus pusėje įkiškite ir priveržkite varžtus su ašėmis arba televizoriaus laikiklius ir varžtus.
 - Jei vietoj varžtų su ašėmis įsukti varžtai, pirmiausia išsukite šiuos varžtus.
- 2 Pritvirtinkite sienos laikiklius varžtais prie sienos. Sutapatinkite sienos laikiklį ir televizoriaus gale esančius varžtus su ašėmis.
- 3 Tvirtai sujunkite varžtus su ašėmis ir sienos laikiklius tvirta virvute. Įsitikinkite, kad virvutė yra horizontali su plokščiu paviršiumi.
 - Naudokite paaukštinimą ar spintelę, kurie būtų pakankamai stiprūs ir dideli, kad saugiai išlaikytų televizorių.
 - Laikikliai, varžtai ir virvutės nepateikiami. Papildomų priedų galite įsigyti iš vietos pardavėjo.

Įrengimas ant sienos

Pritvirtinkite atskirai įsigyjamą tvirtinimo prie sienos laikiklį ant televizoriaus galinės pusės ir pritvirtinkite jį prie tvirtos sienos statmenai grindims. Jei norite televizorių kabinti ant kitų statybinų medžiagų, kreipkitės į kvalifikuotus meistrus. LG rekomenduoja, kad montavimą atliktų kvalifikuotas profesionalus montuotojas. Prie sienos montuojamus laikiklius naudokite ten, kur įrenginys yra atitinkamai pritvirtintas prie sienos ir palikta pakankamai vietos išorinių įrenginių prijungimui. Rekomenduojama prijungti visus laidus prieš montuojant fiksuojamą prie sienos montuojamą laikiklį.



- Nuimkite stovą prieš montuodami TV ant sieninio laikiklio, atvirksčia tvarka atlikę stovo surinkimo veiksmus.
- Daugiau informacijos apie varžtus ir prie sienos tvirtinamą laikiklį rasite vadove, kuris pridodamas prie atskirai įsigyto prie sienos tvirtinamo laikiklio.
- Jei ketinate montuoti televizorių ant sienos, prie gaminio galinės sienelės pritvirtinkite standartinę VESA montavimo sąsają (papildomas dalis). Kai tvirtinate televizorių naudodami tvirtinimo prie sienos laikiklį (atskirai įsigyjama dalis), gerai jį pritvirtinkite, kad nenukristų.
- Tvirtindami televizorių ant sienos, įsitikinkite, kad televizorius neužkabinamas už jo galinės dalyje esančių maitinimo ir signalo kabelių.
- Neinstaliuokite šio gaminio ant sienos, jei jis gali turėti sąlytį su tepalu ar riebalų garais. Tai gali pažeisti gaminį ir jis gali nukristi.
- Montuojant sieninį laikiklį rekomenduojama uždengti stovo skylę juosta, kad joje nesikaupytų dulksė ir vabzdžiai. (Priklauso nuo modelio)



Modelis	75UA75*	86UA75*
VESA (A x B) (mm)	300 x 300	400 x 400
Standartinis sraigtas	M6	M8
Sraigų skaičius	4	4
Prie sienos tvirtinamas laikiklis (užsakomas atskirai)	Įsigykite rinkoje tinkamą tvirtinimo prie sienos rinkinį, remdamiesi šia lentele dėl kiekvieno modelio.	

Antena/Kabelis

Prijunkite televizorių prie sieninio antenos lizdo RF kabeliu (75 Ω).

- Naudokite signalo skirstytuvą, jei norite naudoti daugiau nei 2 televizorius.
- Jei vaizdo kokybė prasta, jai pagerinti tinkamai sumontuokite signalo stiprintuvą.
- Jeigu prijungus anteną vaizdo kokybė prasta, bandykite reguliuodami rasti tinkamą antenos kryptį.
- Antenos kabelis ir konverteris nepridedami.
- Jei vietoje „ULTRA HD“ transliacija nepalaikoma, TV negali tiesiogiai priimti „ULTRA HD“ transliacijų. (Priklauso nuo modelio)

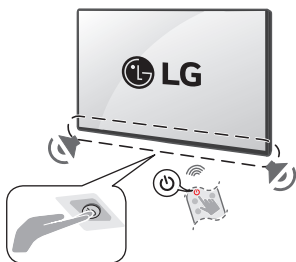
Palydovinė antena

Prijunkite televizoriaus palydovinę anteną prie palydovinio lizdo palydovinės antenos RF kabeliu (75 Ω). (Priklauso nuo modelio)

Televizoriaus paleidimas

Televizoriaus įjungimas

Su šiuo mygtuku galite paprastai naudoti televizoriaus funkcijas.



Maitinimo įjungimas (Paspauskite)

Maitinimo išjungimas¹⁾ (Paspauskite ir palaikykite)

Meniu valdymas (Paspauskite²⁾)

Meniu pasirinkimas (Paspauskite ir palaikykite³⁾)

- 1) Visos veikiančios programos bus uždarytos, o vykstantis įrašymas bus sustabdytas. (Priklausomai nuo šalies)
- 2) Norėdami vaikščioti po meniu, trumpai spustelėkite mygtuką, kol televizorius įjungtas.
- 3) Galite naudoti šią funkciją prisijungę prie meniu valdymo.

✔ Pastaba

- Jei po pristatymo iš gamyklos TV yra įjungiamas pirmą kartą, TV inicijavimas gali trukti kelias minutes.
- Jūsų televizoriaus ekrane rodomas meniu (OSD meniu) gali šiek tiek skirtis nuo šiose vadove pateiktų paveikslėlių.
- Prietaisai turi būti įrengtas ten, kur bus lengvai pasiekiamas elektros lizdas. Kai kurie prietaisai neturi įjungimo / išjungimo mygtuko. Jie yra išjungiami ištraukiant maitinimo laido kištuką.

Prijunkite įvairius išorinius įrenginius prie televizoriaus ir perjunkite įvesties režimą, kad pasirinktumėte išorinį įrenginį. Daugiau informacijos apie išorinių įrenginių prijungimą rasite su kiekvienu įrenginiu pateiktame vadove.

HDMI

- Prijungiant HDMI kabelį, gaminys ir išoriniai įrenginiai turi būti išjungti ir atjungti nuo maitinimo tinklo.

✓ Pastaba

- Jei prie įvesties prijungtas įrenginys taip pat palaiko „HDMI Deep Colour“, jūsų vaizdas gali būti aiškesnis. Tačiau, jeigu jūsų įrenginys jo nepalaiko, jis gali tinkamai neveikti. Tokiu atveju pakeiskite TV [„HDMI Deep Color“] nustatymą į IŠJUNGTA. (Priklauso nuo modelio)
- [Ⓜ] → [Ⓜ] → [Bendra] → [Išoriniai įrenginiai] → [HDMI nuostatos] → [„HDMI Deep Color“] (Priklauso nuo modelio)
- Naudokite sertifikuotą kabelį, ant kurio būtų HDMI logotipas.
- Jei nenaudosite sertifikuoto HDMI laido, ekranas gali nieko nerodyti arba gali įvykti ryšio klaida.
- Rekomenduojami HDMI laidų tipai
 - Itin didelio greičio HDMI^{®/TM} kabelis (3 m arba mažiau)

USB

Kai kurie šakotuvai gali neveikti. Jei USB įrenginys, prijungtas naudojant USB šakotuvą, neaptinkamas, prijunkite jį prie televizoriaus USB prievado tiesiogiai. (Priklauso nuo modelio)

✓ Pastaba

- Optimaliai jungčiai užtikrinti HDMI kabeliai ir USB įrenginiai turi turėti mažesnius nei 10 mm storio ir 18 mm pločio apvadus. Naudokite ilginamąjį kabelį, palaikantį USB 2.0, jei USB kabelis ar USB atminties kortelė netinka jūsų televizoriaus USB prievadui. (Priklauso nuo modelio)

Išoriniai įrenginiai

Gali būti naudojami išoriniai įrenginiai: „Blu-ray“ leistuvai, HD imtuvai, DVD leistuvai, VCR, garso sistemos, USB atminties įrenginiai, asmeniniai kompiuteriai, žaidimų ir kitokie išoriniai įrenginiai.

✓ Pastaba

- Išorinio įrenginio prijungimas gali skirtis, tai priklauso nuo modelio.
- Kompiuterio režimu gali atsirasti skiriamosios gebos, vertikalaus vaizdo, kontrasto ar šviesumo trikdžių. Jei yra trikdžių, nustatykite kompiuterio išvestį į kitą skiriamąją gebę, pakeiskite atnaujinimo dažnį arba [Vaizdas] meniu reguliuokite šviesumą ir kontrastą, kol vaizdas taps ryškus.
- Kompiuterio režimu kai kurie raiškos nustatymai gali tinkamai neveikti atsizvelgiant į vaizdo plokštę.
- Jei „Ultra HD“ turinys rodomas jūsų kompiuteryje, atsizvelgiant į kompiuterio savybes, vaizdas arba garsas gali būti laikinai sutrikdomas. (Priklauso nuo modelio)
- Prisijungdami prie laidinio LAN tinklo naudokite CAT 7 laidą su didelės spartos duomenų perdavimo galia. (Tik jei yra LAN prievadas.)

Specifikacijos

Reikalavimai dėl elektros energijos tiekimo

AC 100-240 V ~ 50/60 Hz

(Priklausomai nuo šalies)

Transliavimo specifikacijos	
Televizijos sistema	Antžeminė / kabelinė / palydovinė skaitmeninė televizija
Išorinės antenos impedansas	75 Ω

- Kai kurios 8K įvestys / dekodavimo standartai gali būti nepalaikomi. Tam tikriems 8K standartams palaikyti reikia papildomo prietaiso. Išryškinti ir išdidinti 8K vaizdai gali skirtis priklausomai nuo šaltinio turinio. (Priklauso nuo modelio)

Aplinkos sąlygos			
Veikimo temperatūra	Nuo 0 °C iki 40 °C	Laikymo temperatūra	Nuo -20 °C iki 60 °C
Drėgnumas naudojimo vietoje	Mažiau nei 80 %	Drėgnumas laikymo vietoje	Mažiau nei 85 %

Prie sienos montuojamo laikiklio įrengimo sąlygos	
Pakreipimo kampas	0° ~ 15°

* Ši specifikacija taikoma tik gaminiams su reguliuojamu montavimo prie sienos kampu.

- Informacijos apie maitinimą ir energijos sąnaudas rasite etiketėje ant gaminio.
 - Įprastos energijos sąnaudos matuojamos pagal IEC 62087 arba kiekvienos šalies elektros tiekimo reikalavimus.
 - * Kai kuriuose modeliuose etiketė yra išorinio prietaiso jungties dangtelio viduje.
 - * Priklausomai nuo modelio ar šalies, įprastos energijos sąnaudos gali būti ir nenurodytos ant etiketės.

Informacija apie atvirojo kodo programinės įrangos naudojimą

Norėdami gauti šaltinio kodą pagal GPL, LGPL, MPL ir kitas atvirojo kodo licencijas, kurios įpareigotos atskleisti šiame gaminyje esantį šaltinio kodą ir susipažinti su visomis nurodytomis licencijos sąlygomis, pranešimais apie autorių teises ir kitais susijusiais dokumentais, apsilankykite <https://opensource.lge.com>.

„LGE Electronics“ pateiks atvirąjį kodą CD-ROM laikmenoje sumokėjus atitinkamas išlaidas padengiantį mokestį (laikmenos, siuntimo ir kt. išlaidos) ir paštu pateikus prašymą opensource@lge.com.

Šis pasiūlymas galioja visiems, gavusiems šią informaciją, trejus metus po paskutinio šio gaminio išsiuntimo.

Licencijos

HDMI™

HIGH-DEFINITION MULTIMEDIA INTERFACE

QUICK SET®

(Tik Magic Remote palaikomi modeliai)

HEVC Advance™

Covered by patents at patentlist.accessadvance.com

Gedimų šalinimas

Naudodami televizoriaus / HDMI įvestį, tris kartus paspauskite nuotolinio valdymo pulto mygtuką , kad ekrane būtų parodytas modelio pavadinimas ir serijos numeris.

Nepavyksta valdyti televizoriaus nuotolinio valdymo pultu.	<ul style="list-style-type: none">• Patikrinkite gaminio nuotolinio valdymo jutiklį ir pabandykite dar kartą.• Patikrinkite, ar tarp gaminio ir nuotolinio valdymo pulto nėra kliūčių.• Patikrinkite, ar baterijos dar veikia ir yra tinkamai įdėtos (⊕ prie ⊕, ⊖ prie ⊖).
Nėra nei vaizdo, nei garso.	<ul style="list-style-type: none">• Patikrinkite, ar gaminys yra įjungtas.• Patikrinkite, ar maitinimo kabelis įjungtas į sieninį elektros lizdą.• Patikrinkite, ar nėra problemų dėl sieninio elektros lizdo, prijungdami prie jo kitus gaminius.
Televizorius netikėtai išsijungia.	<ul style="list-style-type: none">• Patikrinkite maitinimo valdymo nustatymus. Gali būti pertrauktas elektros tiekimas.• Patikrinkite, ar su laiku susijusiose nuostatose nėra aktyvinta automatinio išsijungimo funkcija.• Gali būti suveikusi automatinio išsijungimo funkcija. Šiame gaminyje yra automatinio išsijungimo funkcija, kuri automatiškai išjungia maitinimą, jei nuotolinio valdymo pultas nenaudojamas 15 minučių be įvesties signalo.
Jungiantis prie kompiuterio (HDMI), neaptinkama signalo.	<ul style="list-style-type: none">• Išjunkite / įjunkite TV naudodami nuotolinio valdymo pultą.• Iš naujo prijunkite HDMI kabelį.• Perkraukite kompiuterį, kai TV yra įjungtas.
Nenormalus ekranas	<ul style="list-style-type: none">• Jeigu produktas šaltas, įjungiant jis gali šiek tiek sublykėti. Tai yra normalu ir nėra gaminio gedimas.• Šis skydelis yra pažangus produktas, kuriame yra milijonai pikselių. Ekrane galite matyti mažyčius juodus ir (arba) ryškių spalvų taškelius (raudonus, mėlynus ar žalius), kurių dydis 1 ppm. Tai nėra gedimas ir neturi įtakos gaminio charakteristikoms ir patikimumui. Šis reiškinys pastebimas ir trečiųjų šalių gaminiuose ir tai nėra priežastis, dėl kurios gaminys turėtų būti pakeistas ar grąžintas.• Galite pastebėti skirtingą ekrano šviesumą ir spalvą, atsižvelgiant į jūsų žiūrėjimo padėtį (iš kairės / dešinės / viršaus / apačios). Šis reiškinys atsiranda dėl ekrano charakteristikų. Tai nėra susiję su gaminio charakteristikomis ir nėra gedimas.• Venkite ilgą laiką liesti ekraną, nelaikykite jį įremtų pirštų. Tai padarius, ekrane gali atsirasti laikinų iškraipymų.• Jei ilgą laiką bus rodomas nejudantis vaizdas, galimas vaizdo išdeginimas. Venkite ilgą laiką televizoriaus ekrane rodyti nejudantį vaizdą.
Skleidžiamas garsas	<ul style="list-style-type: none">• Traškėjimas: Traškantis garsas žiūrint arba išjungiant televizorių kyla termiškai susitraukiant plastikui dėl temperatūros ir drėgmės. Šis triukšmas yra būdingas gaminiams, kuriuose reikalinga terminė deformacija.• Elektros grandinės gaudesys / ekrano dūžgimas: Žemo lygio triukšmą sukuria aukštų dažnių grandinė, kuri tiekia srovę gaminio elektroniniams komponentams. Kiekviename gaminyje tai gali skirtis. Šis skleidžiamas garsas neturi įtakos gaminio charakteristikoms ir patikimumui.



- Valydami gaminį būkite atsargūs, kad jokio skysčio ar pašalinių objektų nepatektų tarp viršutinės, kairės ar dešinės skydelio pusės ir nukreipimo skydelio. (Priklauso nuo modelio)
- Išspauskite iš šluostės visą perteklinį vandenį ir valymo priemones.
- Nepurškite vandens ar valymo priemonių tiesiai ant televizoriaus ekrano.
- Ant sauso šluostės užpurškite tiek vandens arba valymo priemonės, kad užtektų ekranui nuvalyti.

Nuotolinio valdymo pulto naudojimas



Maitinimas Jungia arba išjungia televizorių.



Teletekst mygtukai Šie mygtukai naudojami teletekstui įvesti.



Suteikiama prieiga prie [Gidas].



Atveriamas įrašytų kanalų arba programų sąrašas.



Suteikiama prieiga prie [Redaguoti Sparčiąją Prieigą].

- [Redaguoti Sparčiąją Prieigą] yra funkcija, suteikianti galimybę tiesiogiai įjungti nurodytą programą arba tiesioginę televizijos transliaciją paspaudžiant ir palaikant nuspaudus skaičių mygtukus.



Garsumo mygtukai Pritaikomas garso lygis.



Programų mygtukai Slenkama per įrašytas programas.



Navigacijos mygtukai (aukštyn / žemyn / kairėn / dešinėn) Slenkama per meniu langus ir parinktis.



OK Pasirenkami meniu ir parinkties ir patvirtinama jūsų įvestis.



Atgal Grįžtama į ankstesnį lygmenį.



Atgal Televizoriaus ekranas uždaromas ir parodomas pagrindinis meniu.



Atveriamas įrašytų kanalų arba programų sąrašas.



Suteikiama prieiga prie [Gidas].



Įrašymo paleidimo ir įrašo rodymo meniu. (Tik Time Machine^{Ready} modeliai)



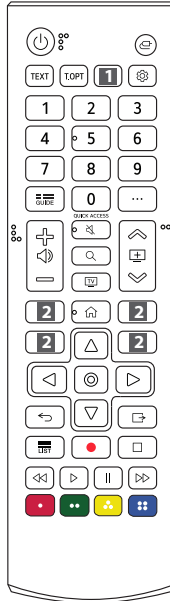
Valdymo mygtukai Valdymo mygtukai medijos turiniui valdyti.



Jais pasiekiamos specialios tam tikrų meniu langų funkcijos.



Raudonasis mygtukas Paleidžia įrašymo funkciją.



Įvestis Pakeičiamas įvesties šaltinis.



Įvestis Prieinama prie [Namų centras].



Skaitmeniniu režimu atkuria subtitrus, kuriems teikiate pirmenybę.



Bus įjungta garsinių apibūdinimų funkcija.



S. Nustatymai Atveriami spartieji nustatymai.



S. Nustatymai Atidaro meniu Visi nustatymai.



Mygtukai su skaičiais Įvesti skaičiams.

Suteikiama prieiga prie [Greitoji pagalba].



Daugiau veiksmų Parodoma daugiau nuotolinio valdymo pulto funkcijų.



Daugiau veiksmų Bus įjungta garsinių apibūdinimų funkcija.



Nutildymas Nutildo visus garsus.



Nutildymas Suteikiama prieiga prie [Pritaikymo neįgaliesiems spartieji klavišai].



Paieška Patikrinkite, ar yra rekomenduojamo turinio.

(Kai kurios rekomenduojamos paslaugos jūsų šalyje gali būti neteikiamos.)

Ieškokite įvairaus turinio, pavyzdžiui, televizijos programų, filmų ir kitų vaizdo įrašų, arba ieškokite internete įvedę paieškos terminą paieškos laukelyje.



Galite žiūrėti televizorių arba LG Channels.



Įvairių paslaugų mygtukas

Prisijungia prie įvairių tarnybų, tokių kaip tiesioginės transliacijos.



Namų centras Prieinama prie [Namų centras].



Naudotojo vadovas Suteikiama prieiga prie [Naudotojo vadovas].



Atveria mėgstamiausių programų sąrašą.



Pagrindinis Įjungiamas pagrindinis meniu.



Pagrindinis Suaktyvinta ekrano mastelio didinimo funkcija.



Įjungiamas pagrindinis meniu.



Pastaba ** Norėdami naudoti mygtuką, paspauskite ir palaikykite ilgiau nei 1 sek.

Šiame vadove aprašymai pateikiami pagal nuotolinio valdymo pulto mygtukus. Atidžiai perskaitykite šį vadovą ir tinkamai naudokite televizorių.

(Kai kurie mygtukai ir paslaugos gali neveikti priklausomai nuo modelių arba regionų.)

(Priklauso nuo modelio)