



STRUČNÝ NÁVOD

LG Wi-Fi

Sound Bar

SLOVENČINA

Pred používaním súpravy si pozorne prečítajte tento návod a odložte si ho, ak by ste ho potrebovali v budúcnosti.

Ak chcete zobrazit pokyny pokročilých funkcií, navštívte <http://www.lg.com> a potom prevezmite návod na obsluhu. Určitá časť obsahu v tomto návode sa môže líšiť od vašej jednotky.

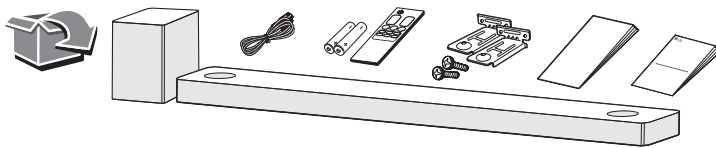
MODEL

SN9Y

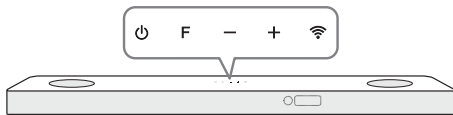


MFL72000245
2104_Rev03

www.lg.com
Autorské práva © 2020-2023 LG Electronics Inc.
Všetky práva vyhradené.



Predný panel



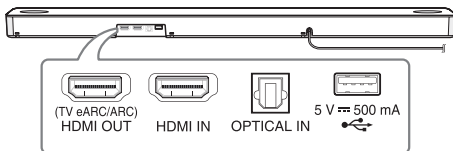
- ⏻ (Pohotovostný) Zapína alebo vypína zariadenie.
- F (Funkcia) Výber funkcie
- /+ (Hlasitosť) Nastavenie hlasitosti
- 📶 (Wi-Fi) Vyberá funkciu Wi-Fi.



Resetovanie jednotky

Na jednotke stlačte a podržte 📶, až kým nezačujete jedno pípnutie.

Zadný panel



- HDMI OUT (TV eARC/ARC)** Prípojka k TV prijímaču.
- HDMI IN** Prípojka k zariadeniu s výstupom HDMI OUT.
- OPTICAL IN** Prípojka k optickému zariadeniu.
- Port USB Prípojenie k zariadeniu s rozhraním USB.



Ak optický kábel nie je pripojený správnym smerom, optický konektor sa môže poškodiť.

Pripojenie subwoofera

Bezdrôtový subwoofer umiestnite blízko zariadenia sound bar a postupujte podľa dolu uvedených krokov.

- 1 Pripojte napájací kábel reproduktoru a bezdrôtového subwooferu do elektrickej zásuvky.
- 2 Zapnite zariadenie Sound Bar.
 - Soundbar a bezdrôtový subwoofer sa **automaticky** prepoja. Zapne sa zelený LED indikátor subwooferu.

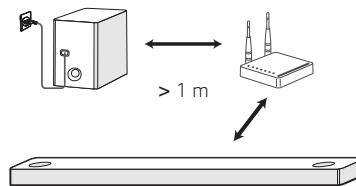
Manuálne pripojenie subwooferu

Keď subwoofer nevydáva žiaden zvuk, skúste ho pripojiť ručne.

- 1 Stlačte tlačidlo **Pairing** na zadnej časti bezdrôtového subwooferu.
 - Zelená LED žiarovka na zadnej strane bezdrôtového subwooferu rýchlo bliká. (Ak zelená LED žiarovka neblinká, stlačte a podržte tlačidlo **Pairing**).
- 2 Zapnite zariadenie Sound Bar.
 - Spárovanie je dokončené. Zelená LED žiarovka na zadnej strane bezdrôtového subwooferu sa rozsvieti.



Držte Sound Bar a subwoofer od zariadenia (napr. od bezdrôtového smerovača, mikrovlnnej rúry atď.) vo vzdialenosti viac ako 1 m, aby ste zabránili bezdrôtovému rušeniu.

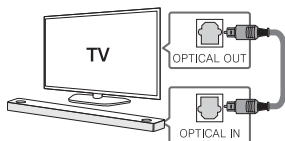


Pripojenie TV prijímača

Soundbar a TV prepojte pomocou optického kábla (A) alebo HDMI ARC (B)

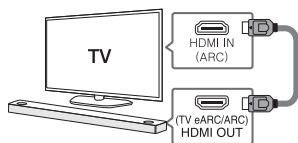
A Optické pripojenie

- 1 Sound bar pripojte k TV optickým káblom.
- 2 Nastavte [External Speaker (Optical)] v ponuke nastavení vášho TV.



B Prípojka HDMI (TV eARC/ARC)

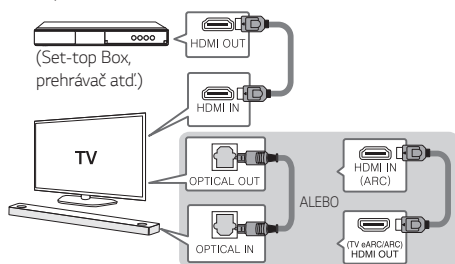
- 1 Sound bar pripojte k TV káblom HDMI.
- 2 Nastavte [External Speaker (HDMI ARC)] v ponuke nastavení vášho TV prijímača.



- HDMI pripojenie nie je dostupné, ak televízor nepodporuje HDMI ARC.
- Ak je toto zariadenie pripojené súčasne pomocou OPTICAL a ARC, signál ARC má vyššiu prioritu.

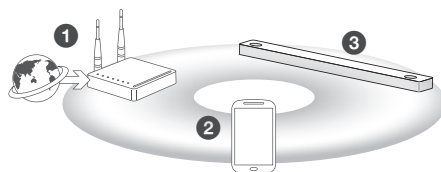
Pripojenie ďalšieho zariadenia

- 1 Pripojte ho k externému zariadeniu nasledovným spôsobom.



- 2 Nastavte vstupný zdroj opakovane stláčajúc F.

Sieťové pripojenie



- 1 Skontrolujte stav siete. Je potrebné nainštalovať smerovač pripojený k sieti.
- 2 Pripojte vaše inteligentné zariadenie do vašej domácej siete.
- 3 Sound bar zapojte do elektriny.



Všetky zariadenia by mali byť pripojené k tomu istému smerovaču.

1. krok Inštalácia aplikácie Google Home

Z Google Play alebo App Store si stiahnite aplikáciu Google Home.

2. krok Nastavenie pripojenia do Wi-Fi siete pomocou aplikácie

- 1 Svoje inteligentné zariadenie pripojte k Wi-Fi sieti, ktorú budete používať pre reproduktor.



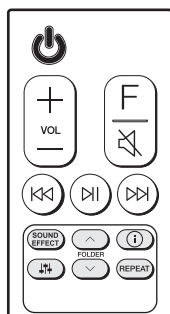
V prípade zariadení so systémom iOS treba v inteligentnom zariadení zapnúť nastavenie rozhrania **Bluetooth**.

- 2 Spusťte aplikáciu Google Home.
- 3 Pripojenie do Wi-Fi siete vykonajte podľa krokov v aplikácii.
 - Keď sa reproduktor správne pripojí do Wi-Fi siete, na displeji sa zobrazí CONNECTED a zaznie zvukový signál.

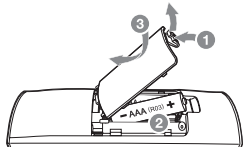


- Počas pripájania do Wi-Fi siete môže táto aplikácia požadovať vytvorenie konta Google. Na používanie tejto aplikácie budete potrebovať konto Google.
- Aplikáciu Google Home poskytujú spoločnosť Google. Môže dôjsť k revízií zmenou politiky spoločnosti Google.

Diaľkový ovládač



Výmena batérie



SOUND EFFECT: Volenie režimu zvukových efektov.

- **Diaľkový ovládač na TV:** stlačte a podržte **SOUND EFFECT** a potom ho znovu stlačte, aby ste diaľkový ovládač používali na TV.

FOLDER \wedge/\vee : Vyhľadávanie priečinka.

i: Slúži na zobrazenie informácií o súbore, vstupného zdroja, názvu pripojeného zariadenia s rozhraním **Bluetooth** alebo názvu aplikácie.

- **Automatické zapnutie/vypnutie zariadenia:** stlačte a podržte **i** a potom ho znovu stlačte.

Speaker icon: Nastavenie hlasitosti každého reproduktora.

- **Surround zvuk:** stlačte a podržte **Speaker icon** a potom ho znovu stlačte.

REPEAT: Prehráva súbory opakovane alebo náhodne.

Doplňkové

Stiahnite si aplikáciu LG Sound Bar

Pomocou aplikácie LG Sound Bar môžete spravovať nastavenia reproduktora a ovládať ho.

Stiahnite si aplikáciu „LG Sound Bar“ v App Store alebo obchode Google Play.

AI Room Calibration

AI Room Calibration je nástroj na ladenie zvuku, ktorý upravuje nastavenia zvuku zariadenia Sound Bar podľa akustiky miestnosti a prostredia.

Na prístup k nástroju AI Room Calibration je potrebné nainštalovať aplikáciu „LG Sound Bar“. V menu [Sound Setting] zvolte možnosť [AI Room Calibration].

Doplňujúce informácie

Technické údaje

Požiadavky na napájanie	Informácie nájdete na hlavnom štítku.
Spotreba energie	Informácie nájdete na hlavnom štítku.
	Sieťová pohotovostná: 6,5 W (Ak sú všetky sieťové porty aktivované.)
Rozmery (Š x V x H)	Približne 1 220,0 mm x 57,0 mm x 145,0 mm (s nožičkou)
Napájacie napätie zbernice (USB)	5 V \equiv 500 mA
Zosilňovač (celkový výstupný výkon RMS)	520 W RMS

Vyhotovenie a technické údaje podliehajú zmenám bez predchádzajúceho upozornenia.



Zadné reproduktory sú pripravené

Pripravený na priestorový zvuk so súpravou zadných reproduktorov, ktoré sa predávajú samostatne. (SPK8-S)

Aby ste si vychutnali obsah obsahujúci zvuk Dolby Atmos® a DTS:X®, pripojené zariadenie a obsah musia podporovať zvuk Dolby Atmos® a DTS:X®.

Ako odpojiť bezdrôtové sieťové pripojenie alebo bezdrôtové zariadenie.

Vypnite jednotku zatlačením a podržaním hlavného tlačidla na viac ako 3 sekúnd.

HDMI™
HIGH-DEFINITION MULTIMEDIA INTERFACE