

LOGICIEL GUIDES (Windows et Mac)

Veillez lire attentivement ce manuel avant de mettre en service votre appareil et conservez-le afin de pouvoir vous y référer ultérieurement.

CONSIGNES SUR L'UTILISATION DES FONCTIONS DU PRODUIT (WINDOWS)

- Pour plus d'informations sur les pilotes et logiciels pris en charge par le modèle, consultez le manuel d'utilisation.
- L'illustration peut différer du produit que vous utilisez.

Window Logiciel

Pilote du moniteur

- Niveau de priorité de l'installation : Recommandé
- Utilisation : la résolution et la fréquence sont réglées pour le moniteur.

Pilote ASM

(uniquement pour le modèle Thunderbolt (⚡))

- Niveau de priorité de l'installation : Obligatoire
- Utilisation : Fichier de pilote utilisé pour transférer des données via un port Thunderbolt (⚡) sur les systèmes d'exploitation Windows.

Procédure d'installation

- Installation à l'aide du CD fourni.
: Insérez dans le lecteur de l'ordinateur le CD du guide de l'utilisateur fourni avec le produit. Ensuite, installez le programme du pilote.
- Téléchargement sur le site Web de LG Electronics
: www.lg.com

OnScreen Control

- Niveau de priorité de l'installation : Recommandé
- Utilisation : Logiciel fourni afin que les fonctionnalités principales de votre moniteur puissent être utilisées dans un environnement PC, y compris l'écran partagé et les préréglages d'image pour chaque logiciel.

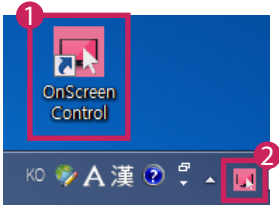
Procédure d'installation

- Installation à l'aide du CD fourni.
: Insérez dans le lecteur de l'ordinateur le CD du manuel fourni avec le produit, puis installez OnScreen Control.
- Téléchargement sur le site Web de LG Electronics
: www.lg.com

Lancement

- 1 Connectez un moniteur LG prenant en charge OnScreen Control au PC.
- 2 Lancez OnScreen Control.

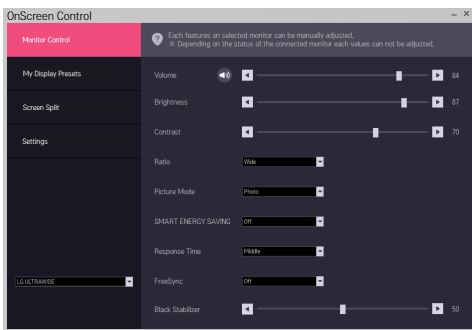
- 1 Cliquez deux fois sur l'icône de raccourci située sur le bureau.
- 2 Cliquez sur l'icône dans la zone de notification en bas à droite de l'écran du PC. Cliquez sur **Start Program (Démarrer le programme)**.



Utilisation

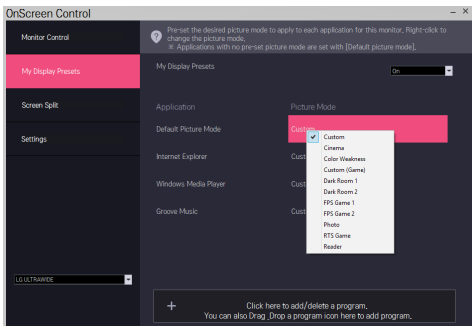
• Monitor Control (Contrôle du moniteur)

- Vous pouvez contrôler les fonctions de base dans le menu Settings (Paramètres), tels que **Volume**, **Brightness (Luminosité)**, **Contrast (Contraste)**, **Ratio** ou **Picture Mode (Mode image)**.



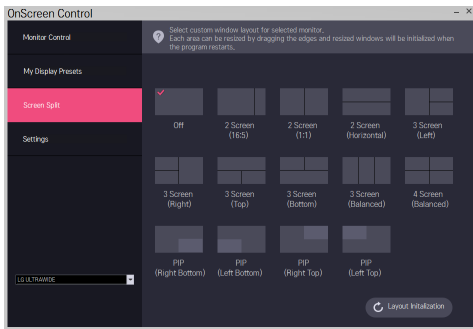
• My Display Presets (Mes préréglages d'image)

- **My Display Presets (Mes préréglages d'image)** vous permet de définir les préréglages d'image appropriés pour chaque logiciel installé sur votre PC. Lorsque vous exécutez une application pour laquelle vous avez déjà choisi des préréglages d'image dans **My Display Presets (Mes préréglages d'image)**, votre moniteur modifie les préréglages d'image prédéfinis.



- **Screen Split (Division de l'écran)**

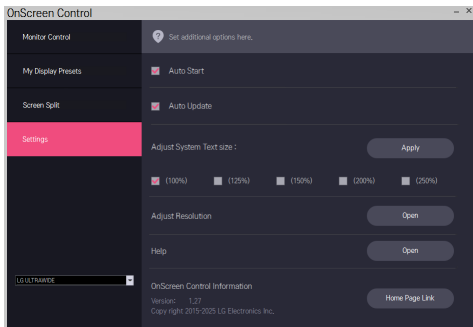
- Vous pouvez organiser aisément plusieurs fenêtres à l'aide de la présentation en écran partagé proposée.



- **Settings (Paramètres)**

- Vous pouvez configurer les paramètres OnScreen Control.

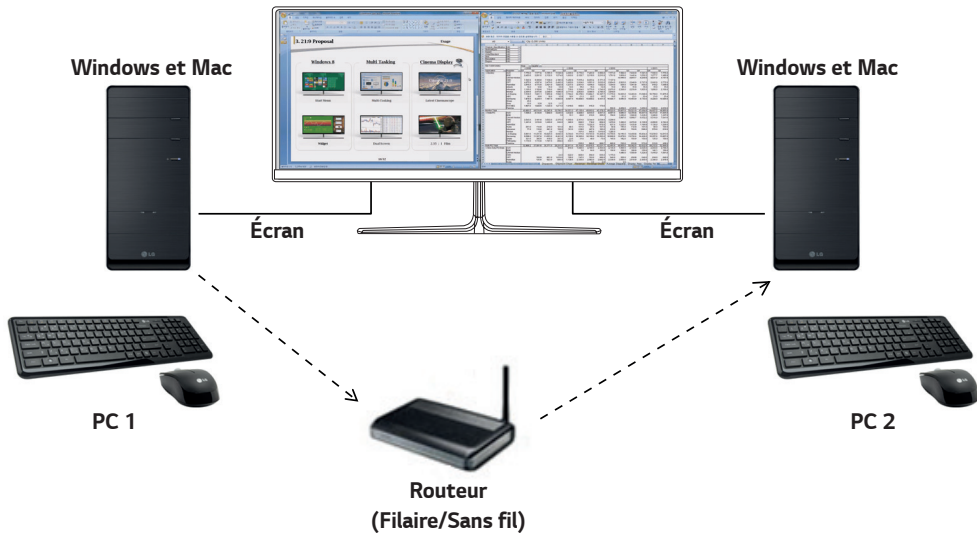
- Settings (Paramètres) inclut des fonctions telles que **Auto Start (Démarrage auto)**, **Auto Update (Mis à jour automatique)** et **Adjust Resolution (Réglage de la résolution)**, et permet d'accéder à l'aide via **Help (Aide)** et aux **OnScreen Control Information (Informations OnScreen Control)**.



Dual Controller (logiciel de partage de clavier/souris)

(Valable uniquement pour les modèles prenant en charge Dual Controller)

- Niveau de priorité de l'installation : Facultatif
- Utilisation : Partager une souris et un clavier entre ordinateurs connectés au même réseau ; transférer des fichiers (tant que la compatibilité entre Windows et Mac OS est assurée).



Procédure d'installation

Téléchargement sur le site Web de LG Electronics
: www.lg.com

Lancement

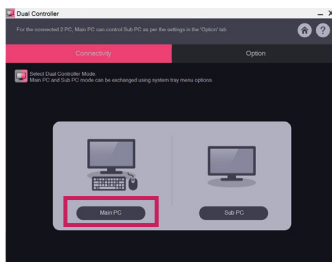
- 1 Connectez le PC à un réseau.
- 2 Connectez un moniteur LG prenant en charge Dual Controller au PC.
- 3 Lancez Dual Controller.

- 1 Cliquez deux fois sur l'icône de raccourci située sur le bureau.
- 2 Cliquez sur l'icône de la barre d'état en bas à droite de l'écran du PC, puis cliquez sur **Open Dual Controller (Démarrer le logiciel Dual Controller)**.

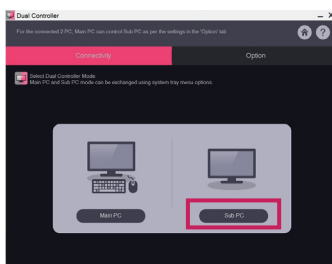


Utilisation

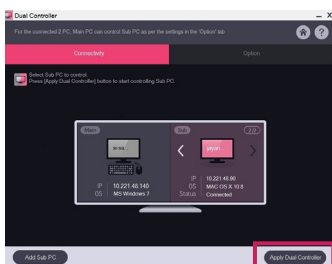
- 1 Vérifiez la connexion réseau.
Assurez-vous que le(s) PC que vous souhaitez contrôler via le clavier/la souris partagés sont connectés au même réseau LAN via un routeur.
 - Un moniteur LG prenant en charge Dual Controller doit être connecté au PC qui sera exécuté en mode PC principal.
 - Sur un même réseau, un seul utilisateur peut utiliser Dual Controller. Dual Controller peut également être utilisé dans les environnements de bureau. Toutefois, il est recommandé de n'avoir qu'un seul utilisateur.
 - Dual Controller peut ne pas fonctionner correctement lorsque vous jouez à des jeux.
- 2 Lancez Dual Controller sur le PC en mode Main PC (PC principal).
: Cliquez sur le bouton **Main PC (PC principal)** sur le PC dont la souris et le clavier seront partagés.



- 3 Lancez Dual Controller sur un PC auxiliaire en mode Sub PC (PC auxiliaire).
: Cliquez sur le bouton **Sub PC (PC auxiliaire)** sur le PC que vous souhaitez contrôler



- 4 Cliquez sur le bouton **Apply Dual Controller (Dual Controller Appliquer)** sur le PC principal.
: Le PC auxiliaire est automatiquement recherché sur l'écran en mode PC principal. Cliquez sur le bouton **Apply Dual Controller (Dual Controller Appliquer)** sur l'écran en mode PC principal.



- Lorsque vous déplacez le curseur de la souris de l'écran du PC principal à l'écran du PC auxiliaire, vous pouvez utiliser le clavier et la souris du PC principal sur le PC auxiliaire.
- Vous pouvez définir les positions du PC principal et du PC auxiliaire, vers la **Left (Gauche)/Right (Droite)** ou vers la **Right (Droite) /Left (Gauche)**, dans **PC Position Control (Commande de position de PC)** sous l'onglet **Option** de Dual Controller.
- Nous vous recommandons de régler le PC auxiliaire de façon à ce que son écran soit uniquement affiché sur un moniteur.
- Si une connexion Internet est disponible, Dual Controller effectue automatiquement lors du démarrage les mises à jour pour obtenir la dernière version.
- Dual Controller peut ne pas fonctionner avec certains sites et réseaux en fonction de la politique de sécurité.

True Color Pro (logiciel de calibrage de la couleur du moniteur)

(Valable uniquement pour les modèles prenant en charge True Color Pro)

- Niveau de priorité de l'installation : Facultatif
- Utilisation : Permet de calibrer les couleurs de sortie sur le moniteur grâce à la fonction de calibrage matériel.
- Un calibrateur séparé est requis.
 - Sondes applicables : sondes LG, Spyder3, Spyder4, i1Display Pro, ColorMunki Photo/Design et i1Pro2
- Le mode PBP ne sera peut-être pas pris en charge par True Color Pro.
- La connexion en guirlande n'est pas prise en charge.
- Il est recommandé de procéder à l'étalonnage après avoir désactivé la fonction Dual Monitor.

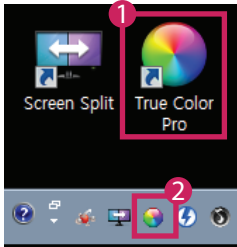
Procédure d'installation

Téléchargement sur le site Web de LG Electronics
: www.lg.com

Lancement

- 1 Branchez le moniteur au PC à l'aide du câble USB.
- 2 Branchez le calibrateur au port USB IN du PC ou du moniteur.
- 3 Lancez le programme True Color Pro.

- ① Cliquez deux fois sur l'icône située sur le bureau.
- ② Cliquez sur l'icône dans la zone de notification en bas à droite de l'écran du PC. Cliquez sur **Start Program (Démarrer le programme)**.



CONSIGNES SUR L'UTILISATION DES FONCTIONS DU PRODUIT (MAC)

- Pour plus d'informations sur les pilotes et logiciels pris en charge par le modèle, consultez le manuel d'utilisation.
- L'illustration peut différer du produit que vous utilisez.

Mac Logiciel

OnScreen Control

- Niveau de priorité de l'installation : Recommandé
- Utilisation : Logiciel fourni afin que les fonctionnalités principales de votre moniteur puissent être utilisées dans un environnement PC, y compris l'écran partagé et les préférences d'image pour chaque logiciel.

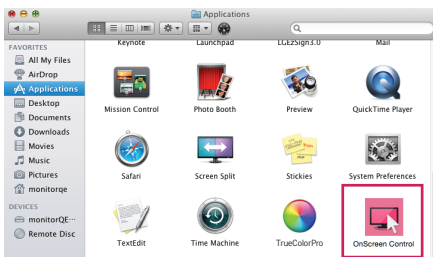
Procédure d'installation

- Installation à l'aide du CD fourni.
: Insérez dans le lecteur de l'ordinateur le CD du manuel fourni avec le produit, puis installez OnScreen Control.
- Téléchargement sur le site Web de LG Electronics
: www.lg.com

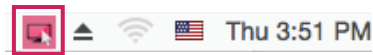
Lancement

- 1 Connectez un moniteur LG prenant en charge OnScreen Control au PC.
- 2 Lancez OnScreen Control.

1 Finder(Recherche) → Applications → Lancer OnScreen Control



- 2 Cliquez sur l'icône Contrôle à l'écran dans la barre de menu, puis cliquez sur **Start Program (Démarrer le programme)**.

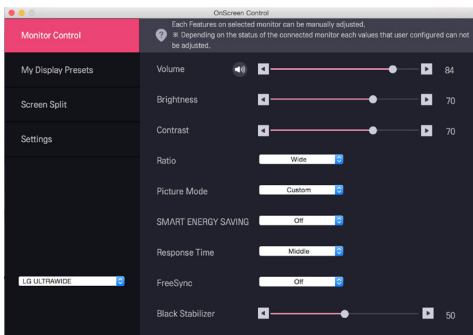


- 3 Recherchez **OnScreen Control** dans la recherche Spotlight.

Utilisation

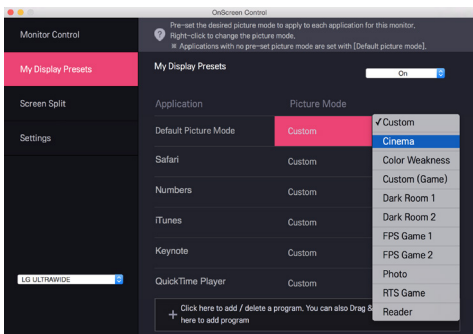
• Monitor Control (Contrôle du moniteur)

- Vous pouvez contrôler les fonctions de base dans le menu Settings (Paramètres), tels que **Volume**, **Brightness (Luminosité)**, **Contrast (Contraste)**, **Ratio** ou **Picture Mode (Mode image)**.



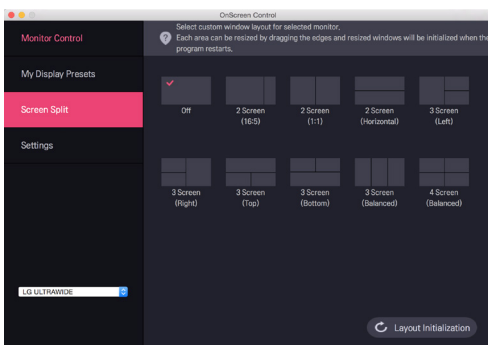
• My Display Presets (Mes préréglages d'image)

- **My Display Presets (Mes préréglages d'image)** vous permet de définir les préréglages d'image appropriés pour chaque logiciel installé sur votre PC. Lorsque vous exécutez une application pour laquelle vous avez déjà choisi des préréglages d'image dans **My Display Presets (Mes préréglages d'image)**, votre moniteur modifie les préréglages d'image prédéfinis.



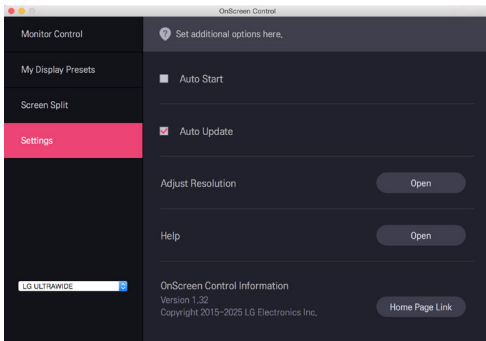
• Screen Split (Division de l'écran)

- Vous pouvez organiser aisément plusieurs fenêtres à l'aide de la présentation en écran partagé proposée.



• Settings (Paramètres)

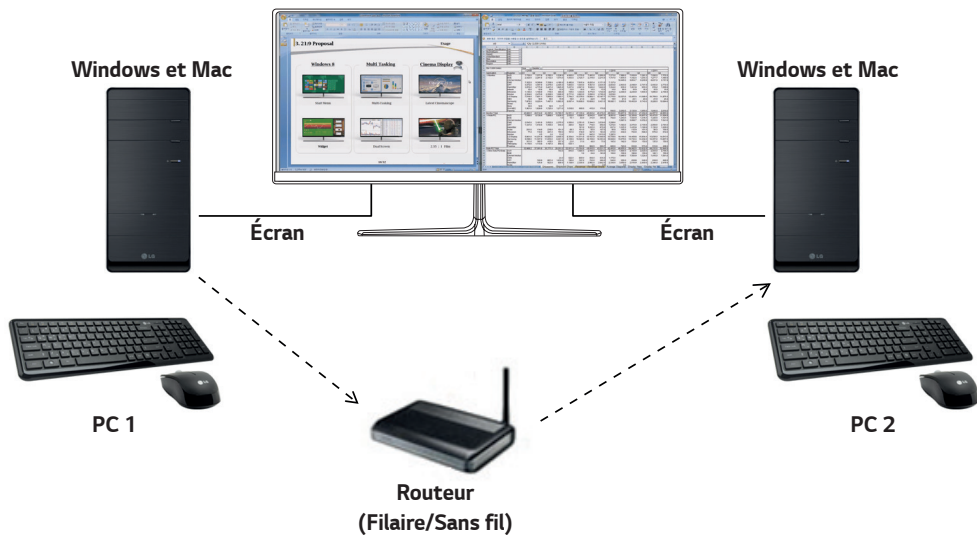
- Vous pouvez configurer les paramètres OnScreen Control.
- Settings (Paramètres) inclut des fonctions telles que **Auto Start (Démarrage auto)**, **Auto Update (Mis à jour automatique)** et **Adjust Resolution (Réglage de la résolution)**, et permet d'accéder à l'aide via **Help (Aide)** et aux **OnScreen Control Information (Informations OnScreen Control)**.



Dual Controller (logiciel de partage de clavier/souris)

(Valable uniquement pour les modèles prenant en charge Dual Controller)

- Niveau de priorité de l'installation : Facultatif
- Utilisation : Partager une souris et un clavier entre ordinateurs connectés au même réseau ; transférer des fichiers (tant que la compatibilité entre Windows et Mac OS est assurée).

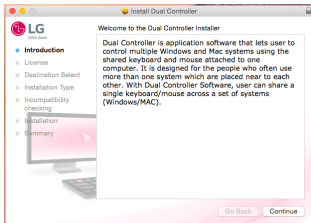


Procédure d'installation

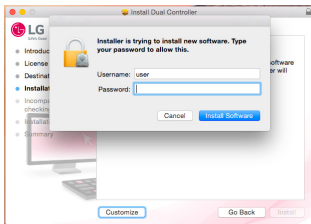
Téléchargement sur le site Web de LG Electronics

: www.lg.com

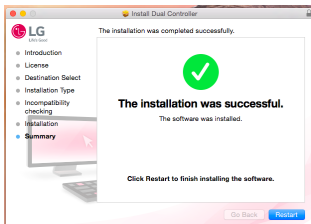
- 1 Lorsque le programme d'installation démarre, cliquez sur **Continue (Continuer)**. Lors de l'installation, vous devez accepter le contrat de licence.



- 2 Saisissez le mot de passe Super User, puis cliquez sur **Install Software (Installer le logiciel)**.



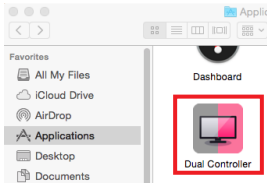
- 3 Cliquez sur **Restart (Redémarrer)** pour terminer l'installation.



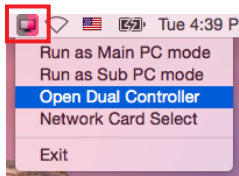
Lancement

- 1 Connectez le PC à un réseau.
- 2 Connectez un moniteur LG prenant en charge Dual Controller au PC.
- 3 Lancez Dual Controller.

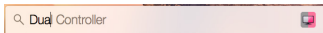
1 **Finder(Recherche)** → **Applications** → Lancer **Dual Controller**



2 Cliquez sur l'icône Dual Controller dans la barre de menu, puis cliquez sur **Open Dual Controller (Démarrer le logiciel Dual Controller)**.



3 Recherchez **Dual Controller** dans Spotlight.



Utilisation

Les instructions pour lancer Dual Controller pour Mac sont les mêmes que pour Dual Controller pour Windows. Voir les instructions pour lancer Dual Controller pour Windows.

- Le PC dont la souris et le clavier seront partagés doit être exécuté sous le mode Main PC (PC principal).
- Un moniteur LG prenant en charge Dual Controller doit être connecté au PC qui sera exécuté en mode Main PC (PC principal).
- Le PC que vous souhaitez contrôler avec Dual Controller doit être exécuté en mode Sub PC (PC auxiliaire).
- Sur un même réseau, un seul utilisateur peut utiliser Dual Controller.
- Dual Controller peut ne pas fonctionner correctement lorsque vous jouez à des jeux.
- Nous vous recommandons de régler le PC auxiliaire de façon à ce que son écran soit uniquement affiché sur un moniteur.
- Si une connexion Internet est disponible, Dual Controller effectue automatiquement lors du démarrage les mises à jour pour obtenir la dernière version.
- Dual Controller peut ne pas fonctionner avec certains sites et réseaux en fonction de la politique de sécurité.

True Color Pro (logiciel de calibrage de la couleur du moniteur)

(Valable uniquement pour les modèles prenant en charge True Color Pro)

- Niveau de priorité de l'installation : Facultatif
- Utilisation : Permet de calibrer les couleurs de sortie sur le moniteur grâce à la fonction de calibrage matériel.
- Un calibrateur séparé est requis.
 - Sondes applicables : sondes LG, Spyder3, Spyder4, i1 Display Pro, ColorMunki Photo/Design et i1 Pro2
- Le mode PBP ne sera peut-être pas pris en charge par True Color Pro.
- La connexion en guirlande n'est pas prise en charge.
- Il est recommandé de procéder à l'étalonnage après avoir désactivé la fonction Dual Monitor.

Procédure d'installation

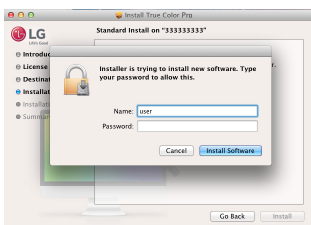
Téléchargement sur le site Web de LG Electronics

: www.lg.com

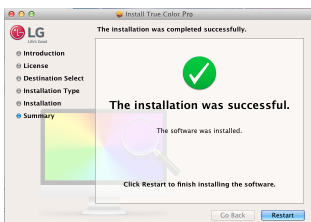
- 1 Lorsque le programme d'installation démarre, cliquez sur **Continuer (Continuer)**. Lors de l'installation, vous devez accepter le contrat de licence.



- 2 Saisissez le mot de passe Super User, puis cliquez sur **Install Software (Installer le logiciel)**.

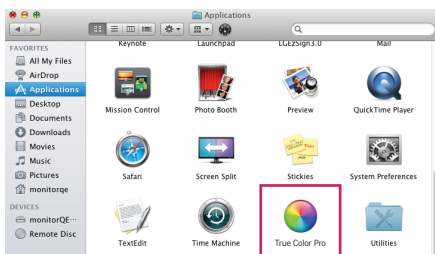


- 3 Cliquez sur **Restart (Redémarrer)** pour terminer l'installation.



Lancement

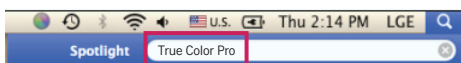
- 1 Branchez le moniteur au PC à l'aide du câble USB.
 - 2 Branchez le calibrateur au port USB IN du PC ou du moniteur.
 - 3 Lancez le programme True Color Pro.
- 1 Finder(Recherche) → Applications → Lancer True Color Pro**



- 2** Cliquez sur l'icône de True Color Pro dans la barre de menu et sur **Start Program (Démarrer le programme)**.

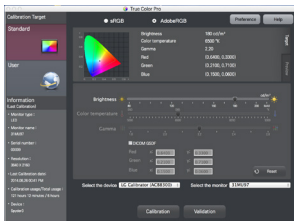


- 3** Recherchez **True Color Pro** dans la recherche Spotlight.



Utilisation

- Pour en savoir plus sur l'utilisation du logiciel, consultez **Help (Aide)** du programme.



Écran de lancement de True Color Pro.



Écran de démarrage du calibrage.

