



[www.lg.com](http://www.lg.com)

Copyright © 2025 LG Electronics Inc.

Minden jog fenntartva.

# LED TV\*

## FELHASZNÁLÓI ÚTMUTATÓ

### Biztonsági óvintézkedések

\* Az LG LED TV megnevezés a LED-háttérfénnyel ellátott LCD-képernyőkre vonatkozik.

A készülék használatbavétele előtt figyelmesen olvassa el az útmutatót, és őrizze meg, mert később szüksége lehet rá.

A készülék típuszáma és sorozatszama a termék hátlapján és egyik oldalán látható. Jegyezze fel őket ide arra az esetre, ha a jövőben esetleg javításra lenne szükség.



Típus

---

Sorozatszám

---

# Az útmutató elolvasása előtt

- A TV használatba vétele előtt olvassa el figyelmesen az útmutatót, és őrizze meg azt későbbi felhasználás céljából.
- A weboldalon letöltheti az útmutatót, amely tartalmazza a telepítéssel, használattal, hibaelhárítással, speciifikációkkal, engedélyekkel stb. kapcsolatos információkat, és megtekintheti annak tartalmát számítógépen vagy mobilkészülékén.
- **Felhasználói segédlet:** A TV-vel kapcsolatban további információk olvashatók a termékhez tartozó FELHASZNÁLÓI SEGÉDLET. (Típusfüggő)
  - FELHASZNÁLÓI SEGÉDLET megnyitása  → [] → [Támogatás] → [Felhasználói segédlet]

## Külön megvásárolható tartozékok

- A külön megvásárolható tartozékok a termékmínőség javítása érdekében értesítés nélkül változhatnak vagy módosulhatnak. Az alábbi kiegészítőket márkakereskedőjénél vásárolhatja meg. Ezek a készülékek csak bizonyos típusokkal használhatók.
- A típus neve vagy kivitele megváltozhat a termék funkcióinak továbbfejlesztésétől, illetve a gyártó körülményeitől vagy az eljárástól függően.
- Az antennák és a külső eszközök csatlakoztatásához szükséges kábelt külön kell megvásárolni.

### ✓ Megjegyzés

- A termékfunkciók továbbfejlesztése miatt az útmutatóban feltüntetett műszaki adatokban vagy a tartalomban – minden előzetes értesítés nélkül – változás következhet be.
- A termékhez mellékelt elemek típusától és országtól függően változhatnak.
- Az ábra némileg eltérhet az Ön készülékétől.

## Vigyázat! Biztonsági tudnivalók



FIGYELEM: AZ ÁRAMÜTÉS KOCKÁZATÁNAK CSÖKKENTÉSE ÉRDEKÉBEN NE TÁVOLÍTSA EL A KÉSZÜLÉK BURKOLATÁT (VAGY HÁTLEPJIÁT). A KÉSZÜLÉK NEM TARTALMAZ A FELHASZNÁLÓ ÁLTAL JAVÍTHATÓ ALKATRÉSZEKET. FORDULJON AZ ÜGYFÉLSZOLGÁLAT KÉPZETT SZAKEMBEREIHÉZ.



Ez a szimbólum felhívja a felhasználó figyelmét a készülékhezben jelen lévő nem szigetelt veszélyes feszültségre, melynek nagysága miatt fennáll az áramütés veszélye.



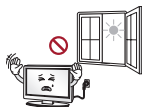
Ez a szimbólum felhívja a felhasználó figyelmét a készülékhez mellékelt fontos kezelési és karbantartási (szervizelési) utasításokra.

VIGYÁZAT: A TŰZ- ÉS ÁRAMÜTÉS KOCKÁZATÁNAK ELKERÜLÉSE ÉRDEKÉBEN ÓVJA A TERMÉKET AZ ESŐTŐL ÉS A NEDVESSÉGTŐL.

- A TŰZ TERJEDÉSÉNEK MEGAKADÁLYOZÁSA ÉRDEKÉBEN A GYERTYÁKAT ÉS EGYÉB NYÍLT LÁNGÚ VILÁGÍTÓESZKÖZÖKET MINDIG TARTSA TÁVOL A TERMÉKTŐL.

### • Elhelyezés

- Ne helyezze a készüléket és/vagy a távirányítót a következő helyekre:
  - \* Közvetlen napfénynek kitétt területre.



- \* Magas páratartalmú helyiségbe, például fürdőszobába.



- \* Bármilyen hőforrás, például kályha vagy más, hőt kibocsátó eszköz közelébe.



- \* Konyhapult vagy légnedvesítő közelében, ahol gőzzel vagy olajjal érintkezhet.



\* Gyúlékony tárgyak, például benzin vagy gyertyák közelébe.



\* Esőnek vagy szélnek kitett helyre.



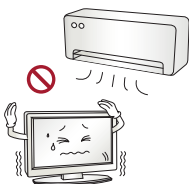
\* Olyan helyre, ahol vízcspek vagy vízfroccsenés érheti.



\* Ne helyezzen folyadékot tartalmazó tárgyakat – például vázakat, poharakat stb. – a készülékre vagy annak központi egységére (pl. a készülék feletti polcokra).



\* A légkondicionáló közvetlen légáramába.



\* Különösen poros helyre.



Ellenkező esetben tűz, áramütés, begyulladás/robbanás, hibás működés vagy deformálódás következhet be.

## • Szellőztetés

- Megfelelően szellőztetett helyre szerelje fel a készüléket.
- Ne tegye szűk helyre, például könyvespolcra.



- Ne helyezze a készüléket szőnyegre vagy párnára.



- Ne zárja el vagy takarja le a készülék terítővel vagy bármilyen más anyaggal, amikor csatlakoztatva van az áramra.



- Ügyeljen rá, hogy ne érjen hozzá a szellőzőnyílásokhoz. Ha sokáig nézi a TV-t, a szellőzőnyílások felforrósodhatnak.
- Védje a tápkábel a fizikai vagy mechanikai sérülésekkel szemben, például ne csavarja és ne törje meg, ne csipje be, ne csukja rá az ajtót és ne lépjen rá. Fordítson különös figyelmet a csatlakozódugókra, a fali aljzatokra és arra a részre, ahol a kábel a készülékhez csatlakozik.
- Ne mozgassa a TV-t addig, amíg a tápkábel be van dugva az aljzatba.
- Ne használjon sérült vagy lazán csatlakozó tápkábelt.
- Ügyeljen arra, hogy megfogja a dugót, amikor kihúzza a tápkábelt az aljzathól. A TV tápkábelének kihúzásakor ne a kábelt húzza.
- Ne csatlakoztasson túl sok készüléket ugyanahhoz az aljzathoz, mert az tüzet vagy áramütést okozhat.
- **A készülék leválasztása a tápellátásról**
  - A csatlakozódugó a készülék áramtalanítására szolgál. Vészhelyzet esetén a csatlakozódugónak elérhető helyen kell lennie.
- Ne engedje, hogy gyermekei felmásszanak a TV-készülékre, vagy azon lógjanak. Ellenkező esetben a TV leeshet, ami súlyos sérülést okozhat.
- **Kültéri antenna földelése** (országonként változhat):
  - Külső antenna használata esetén kövesse az alábbi óvintézkedéseket. A kültéri antennarendszer nem lehet elektromos légvezetékek vagy egyéb elektromos világítási áramkörök közelében vagy olyan helyen, ahol közvetlenül érintkezhet ilyen vezetékekkel vagy áramkörökkel, mert az halált vagy súlyos sérülést okozhat.
- A készüléket vagy az antennát sose érintse meg villámámskor. Halálos áramütést szenvedhet.

- Ellenőrizze, hogy a tápkábel biztonságosan csatlakozik a TV-hez és a konnektorhoz. Ha nem, a dugó és az aljzat megsérülhet, ami szélsőséges esetben akár tüzet is okozhat.
  - Ne dugjon fém- vagy gyúlékony tárgyakat a termékbe. Ha a termékbe idegen tárgy kerül, húzza ki a tápkábelt, és forduljon az ügyfélszolgálathoz.
  - Ne érjen a tápkábel végéhez annak bedugott állapotában. Halálos áramütést szenvedhet.
  - **Ha a következők bármelyike bekövetkezik, húzza ki azonnal a terméket az áramellátásból, és forduljon a helyi ügyfélszolgálathoz.**
    - A készülék megsérült.
    - Ha víz vagy más folyékony anyag éri a terméket (pl. a tépéységet, a tápkábelt vagy a TV-t).
    - Ha füstöt vagy bármilyen más szagot érez, ami a TV-ből jön.
    - Villámlással kísért vihar esetén, vagy ha hosszabb ideig nem használja.
- Ha a TV-t távirányítóval vagy a kikapcsoló gombbal kapcsolta ki, a váltófeszültségű áramforrás az egységhez csatlakozik, ha azt nem húzta ki.
- **Energiatakarékos mód**
    - Használat után kapcsolja ki a készüléket, és ha hosszabb ideig nem használja, húzza ki a tápkábelt (kizárólag a nem OLED képernyős készülékek esetében).



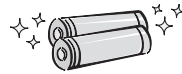
- OLED képernyős eszközök esetén hagyja őket készenléti módban, hogy az automatikus pixelfrissítés biztosíthassa az optimális kijelzőteljesítményt.
- Ne használjon magasfeszültségű készülékeket a TV közelében (ilyenek például az elektromos rovarcsapdák). Ez a termék meghibásodásához vezethet.
- Semmiképp se próbálja meg módosítani a terméket az LG Electronics írásbeli hozzájárulása nélkül. Ellenkező esetben tűz vagy áramütés következhet be. Szervizelés vagy javítás ügyében forduljon a helyi ügyfélszolgálathoz. A jogosulatlan változtatással a felhasználó elveszítheti jogosultságát a termék használatára.
- Csak az LG Electronics által jóváhagyott, engedélyezett kiegészítőket/tartozékokat használja. Ellenkező esetben tűz, áramütés, hibás működés vagy a termék sérülése következhet be.
- Soha ne szerelje szét az AC adaptert vagy a tápkábelt. Ez tüzet vagy áramütést okozhat.
- Az adaptert óvatosan kezelje, nehogy leessen vagy megütődjön. Az ütődéstől megsérülhet az adapter.
- A tüzeset vagy az áramütés kockázatának csökkentése érdekében ne nyúljon nedves kézzel a TV-hez. Ha a csatlakozódugó villái nedvesek vagy porosak, törölje teljesen szárazra, illetve portalanítsa.

## • Elemek

- A tartozékokat (elemek stb.) tárolja gyermekektől távol, biztonságos helyen.
- Ne okozzon rövidzárlatot az elemekben, ne szerelje szét és ne hagyja túlhűvölni azokat. Az elemeket ne dobja tűzbe. Ne tegye ki az elemeket túlzott hőnek.
- Figyelem: Fennáll a tűz vagy robbanás kockázata, ha az akkumulátor nem megfelelő típusúra cseréli.

## • Távirányító

- Rendszeresen ellenőrizze a távirányító elemeinek állapotát, megelőzve ezzel az érintkezők korrózióját.



## • Mozgatás

- Mozgatáskor ügyeljen arra, hogy a készülék ki legyen kapcsolva, tápkábele ki legyen húzva, és az összes kábel el legyen távolítva. Nagyobb TV-készülékek szállításához két vagy több személyre is szükség lehet. Ne szerítsa meg és ne gyakoroljon nyomást a TV előlapjára. Ezzel kárt okozhat a készülékben, tűz vagy sérülés keletkezhet.
- A csomagolásban található nedvszívó anyagot és a műanyag csomagolóanyagot tartsa távol a gyermekektől.
- Ne hagyja, hogy a terméket ütés érje vagy bármilyen tárgy beleessen, és ne dobjon semmit a képernyőbe.
- A képernyőt ne nyomja meg erősen kézzel vagy éles eszközzel, például szöggel, ceruzával és tollal, és ne karcolja meg. Ezzel kárt okozhat benne.
- **Tisztítás**
  - Tisztításkor húzza ki a készülék tápkábelét, és óvatosan törölje le egy puha, száraz törölvél.



- Ne permetezzen vizet vagy más folyadékot közvetlenül a készülékre.
- Ne tisztítsa a készüléket vegyi anyagokkal, például üvegmosóval, légrfrissítővel, rovarirtóval, kenőanyagokkal, viasszal (autó-, ipari), súrolószerrel, higítóval, alkohollal stb., mivel ezek károsíthatják a készüléket és/vagy a kijelzőt. Áramütést vagy a termék sérülését okozhatják.



## A TV felemelése és mozgatása

A TV mozgatásakor vagy felemelésekor a karcolódás vagy egyéb sérülés elkerülésére, valamint a biztonságos szállítás érdekében a készülék típusától és méretétől függetlenül olvassa el a következő utasításokat.

- A TV-készüléket az eredeti dobozában vagy csomagolásában ajánlott mozgatni.
- A TV mozgatása vagy felemelése előtt húzza ki a tápkábelt és az összes többi kábelt.
- Amikor a TV-t a kezében tartja, a képernyő sérülésének elkerülése érdekében a hátlapja nézzen Ön felé.
- Tartsa erősen a TV tetejét és alját. Ne tartsa a készüléket az áttetsző részénél, a hangszórónál vagy a hangszórórácsnál fogva.
- Nagy méretű TV szállításához legalább 2 emberre van szükség.
- A TV-készüléket a szállítás során óvja az ütődéstől és a túlzott rázkódástól.
- A TV-készüléket a szállításkor tartsa függőlegesen, ne fordítsa az oldalára, illetve ne döntse balra vagy jobbra.
- Ne próbálja meg túlzott erővel hajlítani a keretet, mivel ez a kijelző megromlásához vezethet.
- A TV mozgatásakor ügyeljen rá, hogy ne tegyen kárt a kiálló gombokban.



- Mindig tartózkodjon a képernyő megérintésétől, mert azzal a képernyő sérülését idézheti elő.
- Az állvány TV-készülékhez való csatlakoztatásakor helyezze a készüléket képernyővel lefelé egy párnázott asztalra vagy egyenes felületre, hogy megvédje a képernyőt a karcolódásoktól.

## Felszerelés az asztalra

- 1 Emelje fel a TV-készüléket, és állítsa az asztalon függőleges helyzetbe.
  - A megfelelő szellőzés érdekében hagyjon a faltól (legalább) 10 cm helyet. (Típusfüggő)
- 2 Csatlakoztassa a tápkábelt a fali aljzatba.



- Ne vigyen fel idegen anyagot (olajat, kenőanyagot stb.) a csavarokra a termék összeszerelésekor. (Ha így tesz, azzal károsíthatja a terméket.)
- A készülék biztonságosságának és élettartamának megőrzése érdekében ne használjon jóvá nem hagyott tartozékokat.
- A garancia nem terjed ki a jóvá nem hagyott tartozékok használata által okozott károokra és sérülésekre.
- Ha állványra szereli a TV-készüléket, gondoskodjon arról, hogy az ne boruljon fel. Ellenkező esetben a készülék leeshet, ami súlyos sérülést okozhat.
- Az állvány összeszerelésekor ügyeljen arra, hogy az összes mellékelt csavar rögzítve legyen. Ha a csavarok nincsenek teljesen meghúzva, a termék megbillenhet vagy felborulhat, ami sérülést okozhat. A csavarok túlzott erővel történő meghúzása a csavarok kieséséhez vezethet a furatok kopása miatt.

## A TV falhoz rögzítése

- 1 Helyezze a szemecssavarokat vagy a TV-konzolokat és csavarokat a TV hátlapjára, majd húzza meg azokat.
  - Ha a készülékben csavarok találhatók a szemecssavarok helyén, először távolítsa el a csavarokat.
- 2 Rögzítse a falhoz a fali tartókonzolokat a csavarokkal. Párosítsa össze a fali tartókonzol és a TV hátlapján lévő szemecssavarok helyét.
- 3 Erős kötél segítségével kösse össze a szemecssavarokat és a fali tartókonzolokat. Tartsa a kötelet a sima felületre vízszintesen.
  - A TV biztonságos elhelyezése érdekében megfelelő méretű és teherbírási állványt vagy szekrényt használjon.
  - A konzolok, csavarok és kötelek nem tartozékok. Kiegészítő tartozékokat a helyi termékgalmazótól szerezhet be.

## Felszerelés a falra

Elővigyázatosan rögzítsen egy fali tartókonzolt a TV hátlapjára, majd szerelje a fali tartókonzolt egy stabil, a padlóra merőlegesen álló falra. Ha más építőanyagokhoz rögzíti a TV-készüléket, hívjon szakembert. Az LG azt javasolja, hogy a fali rögzítést bízzák szakemberre. Mindazonáltal az LG fali tartókonzol használatát javasoljuk. Az LG fali tartókonzol csatlakoztatott kábelkkel együtt is egyszerűen mozgatható. Ha nem az LG fali tartókonzoltját használja, kérjük, használjon olyan tartókonzolt, mellyel a készülék biztonságosan rögzíthető a falhoz úgy, hogy a kábelek számára is marad elég hely. A rögzített tartókonzol felszerelése előtt javasolt csatlakoztatni a kábeleket.



- Mielőtt a TV-készüléket a falra szereli, távolítsa el az állványt a csatlakoztatás műveleteinek fordított sorrendű elvégzésével.
- A csavarokkal és a fali rögzítőkonzollal kapcsolatos további információkért tekintse meg a külön megvásárolható fali konzolhoz mellékelt útmutatót.
- Ha a készüléket falra kívánja szerelni, csatlakoztassa a VESA (külön beszerezhető) fali tartókonzolt a készülék hátuljához. Ha a készüléket a (külön beszerezhető) fali tartókonzollal szereli fel, gondosan rögzítse a leesés elkerülése érdekében.
- Amikor a falra szereli a TV-t, semmiképp se lógjon ki belőle hátul a tápkábel és a jeladó kábelek.
- Ne szerelje fel a terméket olyan falra, amely olajnak vagy olajpárának lehet kitéve. Ez kárt tehet a termékben, és a termék leesését okozhatja.
- A fali tartókonzol felszerelésekor ajánlott az állvány rögzítőhelyének megfelelő védelme a kosztól és a rovaroktól (például ragasztószalaggal). (Típusfüggő)

## Antenna/Kábel

Csatlakoztassa a TV-t egy fali antennaaljzatba egy RF-kábellel (75 Ω).

- 2-nél több TV használatához használjon jelosztót.
- Nem megfelelő képminőség esetében alkalmazzon jelerősítőt a minőség javítása érdekében.
- Ha a csatlakoztatott antenna használatával a képminőség gyenge, állítsa be az antennát a megfelelő irányba.
- Az antennakábel és az átalakító nem tartozék.
- Olyan helyen, ahol nem támogatott az ULTRA HD műsorsugárzás, a TV nem tudja közvetlenül fogadni az ULTRA HD adásokat. (Típusfüggő)

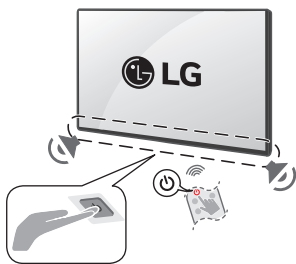
## Műholdvevő

Csatlakoztassa a TV-készüléket a műholdvevő antennához tartozó aljzathoz RF kábellel (75 Ω). (Típusfüggő)

## A TV elindítása

### A TV bekapcsolása

A TV-funkciókat egyszerűen vezérelheti a gomb segítségével.



- Bekapcsolás (Nyomja meg)
- Kikapcsolás<sup>1)</sup> (Nyomva tartásra)
- Menüvezérlés (Nyomja meg<sup>2)</sup>)
- Menü kiválasztása (Nyomva tartásra<sup>3)</sup>)

- 1) A futó alkalmazások bezárulnak, a folyamatban lévő felvételek leállnak. (Országtól függően)
- 2) Röviden nyomja meg a beállítások gombot, amikor a TV be van kapcsolva, és lépjen be a menübe.
- 3) A funkciót akkor tudja használni, ha belép a menüvezérlésbe.

### ✓ Megjegyzés

- A készülék legelső bekapcsolásakor a TV inicializálása akár egy percig is eltarthat.
- A készüléke képernyőjén megjelenő menük némileg eltérhetnek a kézikönyvben szereplő ábráktól.
- A készülék és a konnektor is könnyen hozzáférhető kell legyen. Néhány készülék esetében a kikapcsolás nem a ki-/bekapcsoló gombbal történik, hanem a tápkábel kihúzásával.

# Csatlakoztatás

Csatlakoztasson különböző külső eszközöket a TV-készülékhez, és váltson át bemeneti módra a külső eszköz kiválasztásához. Külső eszköz csatlakoztatására vonatkozó további tudnivalókat az egyes eszközök használati útmutatójában talál.

## HDMI

- A HDMI-kábel csatlakoztatásakor a készüléket és a külső eszközöket ki kell kapcsolni és meg kell szakítani a kapcsolatot az áramforrással.

### ✔ Megjegyzés

- Amennyiben a bemenetre csatlakozó eszköz is támogatja az HDMI Deep Colour funkciót, akkor a kép élesebb lesz. Ha azonban a készülék nem támogatja, előfordulhat, hogy ez a funkció nem működik megfelelően. Abban az esetben kapcsolja ki a tévé [HDMI Deep Color] beállítását. (Típusfüggő)
- [⊗] → [⊗] → [Általános] → [Külső eszközök] → [HDMI-beállítások] → [HDMI Deep Color] (Típusfüggő)
- HDMI-tanúsítvánnyal ellátott kábelt használjon.
- Ha nem HDMI-tanúsítvánnyal ellátott kábelt használ, akkor előfordulhat, hogy nem jelenik meg a kép, vagy hogy csatlakozási hiba jelentkezik.
- Ajánlott HDMI-kábel típusok
  - Ultra High-Speed HDMI®/™ kábel (maximum 3 m)

## USB

Előfordulhat, hogy egyes USB-elosztók nem működnek. Ha a készülék nem érzékeli az USB-elosztón keresztül csatlakozó USB-eszközt, csatlakoztassa azt közvetlenül a TV-készülék USB-portjához. (Típusfüggő)

### ✔ Megjegyzés

- Az optimális csatlakozhatóság miatt a HDMI-kábelek és USB-eszközök dugójának foglalata ne legyen 10 mm-nél vastagabb és 18 mm-nél szélesebb. Használjon hosszabbító kábelt, amely támogatja az USB 2.0 szabványt, ha az USB-kábel vagy az USB-memória nem illik a TV-készülék USB-portjába. (Típusfüggő)

## Infravörös kimenet

Vezérelje a beltéri egységet (kábel/műholdas/IP/OTT), Blu-ray/DVD lejátszót, hangszókat, játékkonzolokat stb. az Infravörös kimenet segítségével. (Országtól függően) (Típusfüggő)

### ✔ Megjegyzés

- Csatlakoztassa az Infravörös kimenet kábelét a TV Infravörös kimenet portjához.
- Az eszköz vezérléséhez használja az univerzális vezérlési beállításokat.
- Rögzítse az Infravörös kimenetet a mellékelt 3M ragasztóval.

## Külső készülékek

A csatlakoztatható külső eszközök: Blu-ray lejátszó, HD-vevőkészülékek, DVD-lejátszók, videomagnók, audiorendszerek, USB-tárolóeszközök, számítógépek, játékeszközök és egyéb külső eszközök.

### ✔ Megjegyzés

- A külső eszköz csatlakozása függhet a típustól.
- Előfordulhat, hogy PC módban felbontással, a függőleges mintával, a kontraszttal vagy a fényerővel kapcsolatos zaj lép fel. Zaj esetén módosítsa a PC-kimenetet más felbontásra, módosítsa a képfrissítési sebességet más értékre, vagy állítsa be a fényerőt és a kontrasztot a [Kép] menüben, amíg tiszta nem lesz a kép.
- PC-módban előfordulhat, hogy egyes felbontási beállítások a grafikus kártyától függően nem működnek megfelelően.
- Ha számítógépről Ultra HD tartalmat játszik le, akkor – ha a számítógép teljesítménye nem megfelelő – előfordulhat, hogy a videó vagy a hang időnként megakad. (Típusfüggő)
- Ha vezetékes LAN-hoz csatlakozik, használjon CAT 7-kábelt nagy sebességű internetátvitelrel. (Csak a(z) LAN port megléte esetén.)

# Műszaki adatok

Energiaigény

AC 100-240 V~ 50/60 Hz

(Országtól függően)

## A műsorsugárzás műszaki jellemzői

Műsorszórási rendszer	Földfelszíni / Kábel / Műholdas digitális TV
Külső antenna impedanciája	75 Ω

- Bizonyos 8K bemeneti/dekódolási szabványok nem támogatottak. Bizonyos 8K szabványok támogatásához további eszközre lehet szükség. A felskálázott és fokozott 8K felbontású képek a forrás tartalmától függően változnak. (Típusfüggő)

## Környezeti feltételek

Üzemi hőmérséklet	0 °C – 40 °C	Tárolási hőmérséklet	-20 °C – 60 °C
Üzemi páratartalom	Legfeljebb 80 %	Tárolási páratartalom	Legfeljebb 85 %

## A fal konzol telepítési feltételei

Dőlésszög	0° ~ 15°
-----------	----------

\* Ez a specifikáció csak az állítható konzolos rögzítési szöggel rendelkező termékekre vonatkozik.

- A tápellátásra és az áramfogyasztásra vonatkozó adatok a készülék termékcímkején található.
  - A tipikus energiafogyasztást az IEC 62087 vagy az egyes országok energiaszabályozása szerint mérik.
    - \* Egyes modelleknél a címke a külső eszközcsatlakozó termináljának fedelén belül található.
    - \* Modelltől és országtól függően előfordulhat, hogy a tipikus energiafogyasztás nem szerepel a címkén.

## Információk a nyílt forráskódú szoftverrel kapcsolatban

A forráskód GPL, LGPL, MPL és egyéb, a termékben található forráskód közzétételére kötelező nyílt forráskódú licenc alatti beszerzéséhez, valamint az összes hivatkozott licencfeltétel, szerzői jogi közlemény és egyéb vonatkozó dokumentum megtekintéséhez látogasson el a következő oldalra:  
<https://opensource.lge.com>.

Az LG Electronics a vonatkozó költségeknek megfelelő összegért (az adathordozó, a szállítás és a kezelés költségei) CD-ROM-on is biztosítani tudja Önnek a nyílt forráskódot, ha írásos kérelmet küld az [opensource@lge.com](mailto:opensource@lge.com) e-mail-címre.

Ez az ajánlat a termék utolsó szállítását követő három évig érvényes bárki számára, aki megkapja ezt az információt.

## Licencek

# HDMI™

HIGH-DEFINITION MULTIMEDIA INTERFACE

# QUICK SET®

(Csak a Magic Remote távirányítót támogató modellek esetén)

# HEVC Advance™

Covered by patents at [patentlist.accessadvantage.com](http://patentlist.accessadvantage.com)

# Hibaelhárítás

A TV/HDMI bemeneten nyomja meg háromszor a távirányító  gombját a modellnév és a sorozatszám megjelenítéséhez a képernyőn.

<b>A TV nem irányítható a távirányítóval.</b>	<ul style="list-style-type: none"><li>Ellenőrizze a készüléken a távirányító érzékelőjét, majd próbálkozzon újra.</li><li>Ellenőrizze, hogy nincs-e a jelet akadályozó tárgy a készülék és a távirányító között.</li><li>Ellenőrizze, hogy az elemek továbbra is működnek-e és megfelelően be vannak-e helyezve (+ - +, - - -).</li></ul>
<b>Nem látható kép és nem hallható hang.</b>	<ul style="list-style-type: none"><li>Ellenőrizze, be van-e kapcsolva a készülék.</li><li>Ellenőrizze, a tápkábel csatlakozik-e a fali aljzatba.</li><li>Más készülékek csatlakoztatásával ellenőrizze, hogy hibás-e a fali aljzat.</li></ul>
<b>A TV hirtelen kikapcsol.</b>	<ul style="list-style-type: none"><li>Ellenőrizze az energiaellátás beállításait. A tápellátás zavara állhat fenn.</li><li>Ellenőrizze, hogy nincs-e bekapcsolva az automatikus kikapcsolás funkció az időre vonatkozó beállításoknál.</li><li>Előfordulhat, hogy az automatikus kikapcsolási funkció működésbe lépett. Ez a termék automatikus kikapcsolási funkcióval rendelkezik, amely automatikusan kikapcsolja az áramellátást, ha a távirányítót 15 percig nem használják bemeneti jel nélkül.</li></ul>
<b>A számítógéphez való csatlakozásnál (HDMI) nincs felfedezhető jel.</b>	<ul style="list-style-type: none"><li>A távirányító segítségével kapcsolja ki, majd újra be a készüléket.</li><li>Csatlakoztassa ismét az HDMI kábelt.</li><li>Indítsa újra a számítógépet, úgy, hogy a TV-készülék már be van kapcsolva.</li></ul>
<b>Rendellenes megjelenítés</b>	<ul style="list-style-type: none"><li>Ha a készüléket megtapintva hidegnek érzi, bekapcsoláskor egy kis vibrálást érezhet. Ez normális jelenség, és nem jelenti a készülék meghibásodását.</li><li>Ez a panel egy továbbfejlesztett termék, amely több millió pixelt tartalmaz. Előfordulhat, hogy a panelen 1 ppm méretű, kicsi fekete pontokat és/vagy fényes és színes pontokat (piros, kék vagy zöld) lát. Ez nem jelenti a készülék meghibásodását, valamint nem befolyásolja annak teljesítményét és megbízhatóságát. Ez a jelenség más cégek termékeinél is előfordul, így nem érvényes rá a csere vagy a visszatérítés.</li><li>Előfordulhat, hogy a panel fényereje és színe a megtekintési helyzettől függően eltérő (bal/jobb/fent/lent). Ez a jelenség a panel tulajdonságai miatt fordul elő. Nem kapcsolódik a készülék teljesítményéhez, és nem utal hibás működésre.</li><li>Ne érintse meg ujjaival a képernyőt, illetve ne nyomja neki ujját/ujjait hosszú időn keresztül. Ez átmeneti torzítást okozhat a képernyőn.</li><li>Állókép hosszú ideig történő megjelenítése esetén képbeégés alakulhat ki. Kerülje el, hogy a TV képernyője hosszú ideig állóképet jelenítsen meg.</li></ul>
<b>Kiadott hang</b>	<ul style="list-style-type: none"><li>„Pattogás”: Pattogás hallható, amikor a TV nézésekor vagy kikapcsolásakor a hőmérséklet és a páratartalom miatt összehúzódik a műanyag. Ez a zaj gyakori azon készülékeknél, ahol termikus deformációra van szükség.</li><li>Az áramkör/panel zúgása: Halk zaj távozik a nagysebességű kapcsolóáramkörből, amely nagy mennyiségű áramot szolgáltat a készülék működtetéséhez. Készüléktől függően változik. Ez a távozó hang nem befolyásolja annak teljesítményét és megbízhatóságát.</li></ul>



- A termék tisztítása közben ügyeljen rá, hogy ne kerüljön semmilyen folyadék vagy idegen tárgy a felső, bal, illetve jobb oldali panelek és a hátoldali panel közé. (Típusfüggő)
- Csavarja ki a felesleges vizet vagy tisztítószert a rongyból.
- Ne permetezzen vizet vagy tisztítószert közvetlenül a TV képernyőjére.
- Csak a képernyő tisztításához szükséges mennyiségű vizet vagy tisztítószert permetezze a tisztításhoz használt rongyra.

# A Magic távirányító használata



**Be-/Kikapcsoló Gomb** A TV be- és kikapcsolása.



**Otthoni központ** Hozzáférés a [Otthoni központ] funkcióhoz.



**Otthoni központ** A bemeneti jelforrás módosítása.



**Főmenü** A Otthon megnyitása.



**Főmenü** A képernyőnagyítás funkció aktiválva van.



**Görgő (OK)** Nyomja meg a középet egy menü kiválasztásához. A használatával a csatornaváltás is lehetséges.



**Fel/Le/Balra/Jobbra** A fel, le, balra és jobbra gombokkal a menüben lehet lépkedni. Ha a gombokat akkor nyomja meg, amikor a kurzor használatban van, akkor a kurzor eltűnik a képernyőről, és a Magic Remote - mozgásérzékelős távirányító hagyományos távirányítóként kezd el működni. A kurzor megjelenítéséhez rázza meg a Magic Remote - mozgásérzékelős távirányítót balra és jobbra.



**Vissza** Visszatérés az előző szintre.



**Vissza** A TV-n látható képernyő bezárul, és megjelenik a főmenü.

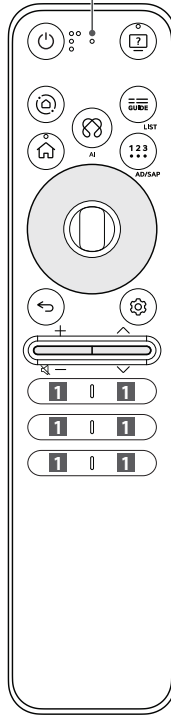


**Hangerőgombok** A hangerő beállítása.



**Hangerőgombok** Az összes hang elnémítása.

Mikrofon



**Kis. leh.** A [Kis. leh.] alkalmazás megnyitására szolgál.



**Kis. leh.** Hozzáférés a [Gyorsindítók] funkcióhoz.



Hozzáférés a [Útmutató] funkcióhoz.



Megjeleníti az elmentett programok listáját.



**AI** A hangfelismerés funkció használatához hálózati kapcsolat szükséges.

Keressen ajánlott tartalmat. (Előfordulhat, hogy egyes országokban egyes ajánlott szolgáltatások nem érhetőek el.)



**AI** A hangfelismerési funkció használatához beszéljen, miközben lenyomva tartja a gombot.



**További lehetőségek** További távirányító funkciók megjelenítése.



Az audió leírások funkció bekapcsol.



**Gyorsbeállítások** A Gyorsbeállítások megnyitása.



**Gyorsbeállítások** Az Összes Beállítás menüpont megjelenítése.



**Programgombok** Tallózás a mentett programok között.



**Különbéle szolgáltatások gomb**

Különbéle szolgáltatásokhoz csatlakozik, mint például a streaming és a hangalapú keresés.



**Be-/Kikapcsoló Gomb** A TV be- és kikapcsolása.



Hozzáférés a [Útmutató] funkcióhoz.

**LIST\*\***

Megjeleníti az elmentett programok listáját.

**QUICK\*\*  
ACCESS**

Hozzáférés a [Gyors hozzáférés szerkesztése] funkcióhoz.

- [Gyors hozzáférés szerkesztése] funkció lehetővé teszi egy tetszőleges alkalmazás vagy Live TV megnyitását a számozott gombok lenyomása és lenyomva tartása által.



**Hangerőgombok** A hangerő beállítása.



**Főmenü** A Otthon megnyitása.



**Főmenü** A képernyőnagyítás funkció aktíválva van.



**Görgő (OK)** Nyomja meg a közepét egy menü kiválasztásához. A használatával a csatornaváltás is lehetséges.



**Fel/Le/Balra/Jobbra** A fel, le, balra és jobbra gombokkal a menüben lehet lépkedni. Ha a gombokat akkor nyomja meg, amikor a kurzor használatban van, akkor a kurzor eltűnik a képernyőről, és a Magic Remote - mozgásérzékelős távirányító hagyományos távirányítóként kezd el működni. A kurzor megjelenítéséhez rázza meg a Magic Remote - mozgásérzékelős távirányítót balra és jobbra.

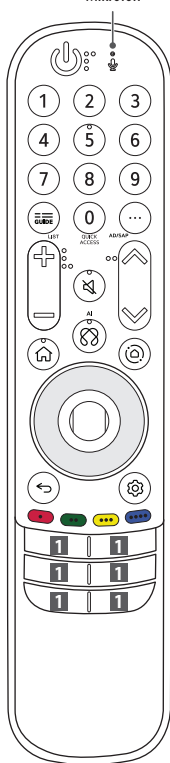


**Vissza** Visszatérés az előző szintre.



**Vissza** A TV-n látható képernyő bezárul, és megjelenik a főmenü.

Mikrofon



\*\*

**AD/SAP\*\***



\*\*



\*\*

\*\*

\*\*

\*\*

\*\*

\*\*

\*\*

\*\*

\*\*

**1**

**Számgombok** Számok bevitelle.

Hozzáférés a [Gyorssegély] funkcióhoz.

**További lehetőségek** További távirányító funkciók megjelenítése.

Az audio leírások funkció bekapcsol.

**Programgombok** Tallózás a mentett programok között.

**Némítás** Az összes hang elnémítása.

**Némítás** A [Gyorsindító] alkalmazás megnyitására szolgál.

**AI** A hangfelismerés funkció használatához hálózati kapcsolat szükséges.

Keressen ajánlott tartalmat. (Előfordulhat, hogy egyes országokban egyes ajánlott szolgáltatások nem érhetők el.)

**AI** A hangfelismerési funkció használatához beszéljen, miközben lenyomva tartja a gombot.

**Otthoni központ** Hozzáférés a [Otthoni központ] funkcióhoz.

**Otthoni központ** A bemeneti jelforrás módosítása.

**Gyorsbeállítások** A Gyorsbeállítások megnyitása.

**Gyorsbeállítások** Az Összes Beállítás menüpont megjelenítése.

Ezek egyes menük alatt speciális funkciókat jelenítenek meg.

**Piros gomb** A hangfelvételi funkció működtetése.

**Különféle szolgáltatások gomb**

Különféle szolgáltatásokhoz csatlakozik, mint például a streaming és a hangalapú keresés.

A használati útmutatóban található leírások a távirányító gombjai alapján készültek. Kérjük, figyelmesen olvassa el az útmutatót, és annak megfelelően használja a TV-készüléket.

(A modellől és a régiótól függően előfordulhat, hogy bizonyos gombok és szolgáltatások nem elérhetőek.)

## A Magic távirányító regisztrálásának módja

A Magic Remote - Mozgásérzékelős távirányítót a használat előtt párosítani kell a TV-készülékkel.

1 Tegyen elemet a Magic Remote távirányítóba és kapcsolja be a tévét.

2 Mutasson a Magic Remote-tal a tévére és nyomja meg a távirányítón a

**Görgő (OK)** gombot.

\* Ha a tévé nem regisztrálja a Magic Remote-ot, próbálja meg újra a tévé ki-, majd visszakapcsolása után.

## A Magic távirányító regisztrálásának törlése

A Magic Remote és a TV párosításának megszüntetéséhez nyomja meg egyszerre a (**Vissza**) és a (**Főmenü**) gombokat, és tartsa lenyomva azokat öt másodpercig.

\* Tartsa lenyomva a (**Főmenü**) és a (**Gyorsbeállítások**) gombot több mint 5 másodpercig a Magic Remote egy időben történő leválasztásához és ismételt regisztrálásához.



- Javasoljuk, hogy a hozzáférési pont (AP) 0,2 méternél távolabb helyezkedjen el a TV-től. Ha az AP-ot a faltól 0,2 méternél-nél közelebbre szereli fel, lehet, hogy a Magic távirányító nem fog megfelelően működni a frekvencia zavaró hatása miatt.

## A Folyamatos készenlét használata

(Típusfüggő)

Működtetheti a TV-t és csatlakozhat a Bluetooth-hoz közvetlen hangfelismeréssel, miközben az eszköz ki van kapcsolva.

\* → → [Általános] → [Folyamatos készenlét], [A funkció engedélyezése] be lehetőségre állítva.

\* Ha TV-nézés közben megnyomja a gombot, a TV a bekapcsolt [Folyamatos készenlét] képernyőre vált, a gomb ismételt megnyomásával pedig a kikapcsolt [Folyamatos készenlét] képernyő jelenik meg.

\* Nyomja meg a (**Főmenü**) vagy a (**Vissza**) gombot a TV nézéséhez, amikor a képernyő bekapcsolt [Folyamatos készenlét] funkcióval rendelkezik.

\* Nyomja meg a **Görgő (OK)** gombot a háttérkép megjelenítéséhez, amikor a képernyő kikapcsolt [Folyamatos készenlét] állapotban van, majd nyomja meg a gombot a TV-nézéshez.

### ✓ Megjegyzés

- A Folyamatos készenlét funkció használata növelheti az energiafogyasztást.
- További információk a funkcióról: → → [Támogatás] → [Felhasználói segédlet] → [Hibaelhárítás] → [További információk az Folyamatos készenlét lehetőségéről].

# A távirányító használata



**Be-/Kikapcsoló Gomb** A TV be- és kikapcsolása.



**Teletext gombok** A Teletext funkció vezérlőgombjai.



Hozzáférés a [Útmutató] funkcióhoz.



Megjeleníti az elmentett programok listáját.



Hozzáférés a [Gyors hozzáférés szerkesztése] funkcióhoz.

- [Gyors hozzáférés szerkesztése] funkció lehetővé teszi egy tetszőleges alkalmazás vagy Live TV megnyitását a számozott gombok lenyomása és lenyomva tartása által.



**Hangerőgombok** A hangerő beállítása.



**Programgombok** Tallózás a mentett programok között.



**Navigációs gombok (fel/le/balra/jobbra)** Görgetés a menüpontok és beállítások között.



**OK** Menük vagy opciók kiválasztása, illetve a bevitt adatok jóváhagyása.



**Vissza** Visszatérés az előző szintre.



**Vissza** A TV-n látható képernyő bezárul, és megjelenik a főmenü.



Megjeleníti az elmentett programok listáját.



Hozzáférés a [Útmutató] funkcióhoz.



Felvétel megkezdése és a felvétel menü megjelenítése. (Csak Time Machine<sup>Ready</sup> típus esetén)



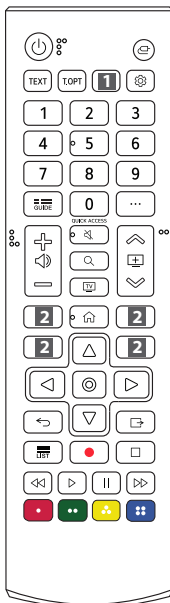
**Vezérlőgombok** Vezérlőgombok a médiatartalmakhoz.



Ezek egyes menük alatt speciális funkciókat jelenítenek meg.



**Piros gomb** A hangfelvételi funkció működtetése.



**Bemenet** A bemeneti jelforrás módosítása.



**Bemenet** Hozzáférés a [Otthoni központ] funkcióhoz.



Digitális üzemmódban a preferált feliratozás megjelenítése.



Az audio leírások funkció bekapcsol.



**Gyorsbeállítások** A Gyorsbeállítások megnyitása.



**Gyorsbeállítások** Az Összes Beállítás menüpont megjelenítése.



**Számgombok** Számok bevitelle.



Hozzáférés a [Gyorssegély] funkcióhoz.



**További lehetőségek** További távirányító funkciók megjelenítése.



**További lehetőségek** A hangleírások funkció bekapcsol.



**Némítás** Az összes hang elnémítása.



**Némítás** Hozzáférés a [Gyorsindító] funkcióhoz.



**Keresés** Keresen ajánlott tartalmat. (Előfordulhat, hogy egyes országokban egyes ajánlott szolgáltatások nem érhetőek el.) Tartalmak (például: TV-műsorok, filmek vagy egyéb videók) kereséséhez írja be a keresendő kifejezést a webes keresőmezőbe.



A következőket nézheti: TV vagy LG Channels.



**Különféle szolgáltatások gomb** Különböző szolgáltatásokhoz, pl. streaminghez való csatlakoztatásra szolgál.



**Otthoni központ** Hozzáférés a [Otthoni központ] funkcióhoz.



**Felhasználói segédlet** Hozzáférés a [Felhasználói segédlet] funkcióhoz.



A kedvenc csatornalista megjelenítése.



**Főmenü** A Otthon megnyitása.



**Főmenü** A képernyőnyitási funkció aktiválva van.



A Otthon megnyitása.

## ⚠ Megjegyzés

\*\* A használatához tartsa lenyomva legalább 1 másodpercig.

A használati útmutatóban található leírások a távirányító gombjai alapján készültek. Kérjük, figyelmesen olvassa el az útmutatót, és annak megfelelően használja a TV-készüléket.

(A modelltől és a régiótól függően előfordulhat, hogy bizonyos gombok és szolgáltatások nem elérhetőek.)

(Típusfüggő)