



FRANÇAIS

MANUEL SIMPLIFIÉ

# Systeme d'enceintes pour la maison

Veillez lire attentivement ce manuel avant d'utiliser votre appareil et conservez-le pour référence ultérieure. Pour voir les instructions relatives aux fonctionnalités avancées, rendez-vous sur <http://www.lg.com> pour télécharger le manuel d'utilisation. Il est possible qu'une partie du contenu de ce manuel diffère de votre appareil.

MODÈLE

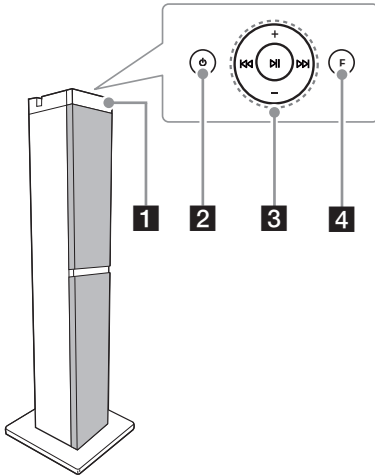
RK1D





[www.lg.com](http://www.lg.com)  
Copyright © 2019 LG Electronics Inc. Tous droits réservés.



## Dessus / Panneau avant



- 1** Afficheur
- 2**  (Veille)  
Met l'appareil sous ou hors tension.
- 3**  (Saut/Recherche)
  - Saut vers l'avant ou vers l'arrière.
  - Recherche une section dans un fichier.
  - Permet de sélectionner les stations de radio.

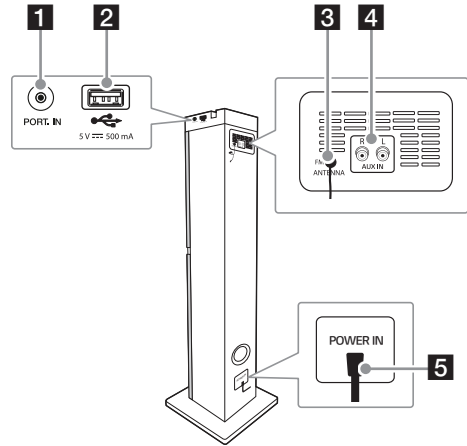
**▶▶** (Lecture/Pause)

  - Permet de démarrer ou suspendre la lecture.
  - Permet de sélectionner le mode stéréo ou mono.

**+/-**

Permet de régler le volume des enceintes.
- 4** **F** (Fonction)  
Permet de sélectionner la fonction et la source d'entrée.


## Côté / Panneau arrière



- 1** Prise **PORT.** (Portable) **IN**
- 2** Port **USB**  
Permet de lire les fichiers audio en connectant le périphérique USB.
- 3** **FM ANTENNA**
- 4** **AUX IN (L/R)**  
Raccordez un appareil auxiliaire.
- 5** **POWER IN**

## Informations complémentaires

### Caractéristiques

|  |  |
|--|--|
| Exigences relatives à l'alimentation           | Reportez-vous à l'étiquette principale sur l'appareil.                                       |
| Consommation d'énergie                         | Reportez-vous à l'étiquette principale sur l'appareil.                                       |
| Dimensions (L x H x P)                         | Environ.<br>235 mm x 947 mm x 250 mm   |
| Alimentation du bus (USB)                      | 5 V  500 mA |
| Amplificateur (puissance de sortie RMS totale) | 60 W RMS   |

La conception et les spécifications sont sujettes à modification sans préavis.

### Remplacement des piles

