



LIHTNE KASUTUSJUHEND

Raadioside kodukino

ESTI

Keerukamate funktsioonide juhised leiate kodulehelt
<http://www.lg.com> seejärel laadige alla kasutusjuhend. Mõned andmed
käesolevas kasutusjuhendis võivad erineda teie seadmest.

MUDEL
SH4

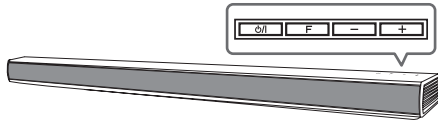


* M F L 6 9 3 9 2 8 8 9 *

www.lg.com



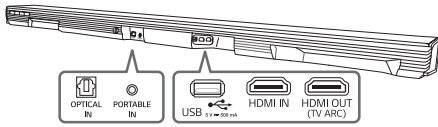
Esipaneel



Nupud asuvad tagaküljel.

⏻/I	Ooterežiim/Sees
F	Valib funktsiooni
- +	Reguleerib helitaset

Tagapaneel



OPTICAL IN	Ühendage optilise seadmega
PORTABLE IN	Ühendage portatiivse seadmega
USB port	Ühendage USB seadmega
HDMI IN	HDMI-väljundi ühendamine seadmega
HDMI OUT (TV ARC)	Ühendage teleriga

1

Bassikõlari ühendus

Asetage juhtmeta bassikõlar kodukino lähedale ja järgige alltoodud samme.

- 1 Ühendage juhtmevaba bassikõlari toitejuhe vooluvõrku.
- 2 Lülitage heliriba sisse:

Helipoom ja juhtmeta bassikõlar ühendatakse **automaatselt**. Süttib bassikõlari roheline LED-tuli.

Bassikõlari käsitsi ühendamine

- 1 Lähtestage bassikõlar

Kui roheline bassikõlari LED-tuli kiiresti vilgub, siis jätke see etapp vahele ja jätkake sammuga **2**

- Vajutage ja hoidke **Pairing** sidumisnuppu all 5 sekundit.
- Vaheldumisi vilguvad punane ja roheline LED-tuli.
- Võtke toitejuhe pistikupesast välja. Kui LED-tuli on täielikult kustunud, siis ühendage juhe taas vooluvõrku.

Kui lähtestamine on lõpetatud, hakkab bassikõlari roheline LED-tuli kiiresti vilkuma.

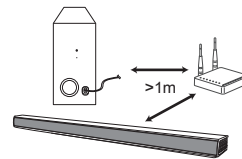
- 2 Lähtestage heliriba.

- Keerake helitugevus minimaalseks, kuni heliribal olev punane LED-tuli mõneks ajaks süttib.
- Vajutage ja hoidke kaugjuhtimispuldi nuppu **⏻** (Vaigista) umbes 3 sekundi vältel all.
- Punane heliribal asuv LED-tuli vilgub kiiresti.
- Keerake helibaari toide välja ja taas sisse ajal, kui bassikõlari roheline LED-tuli vilgub.

Kui ühenduse loomine on lõpule viidud, näete bassikõlari rohelist LED-märgutuld.



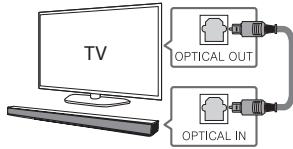
Juhtmevabas töös häirete vältimiseks, hoidke helibaar ja bassikõlar seadmest (nagu juhtmevaba ruuter, mikrolaineahi jms) vähemalt 1 m kaugusel.



Ühendage kodukino ja TV kasutades Optilist (A) või HDMI ARC (B).

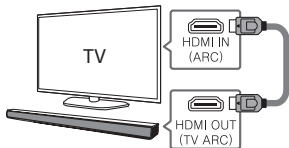
A Optiline ühendus

- 1 Ühendage kodukino teleriga optilise kaabli abil.
- 2 Seadistage [Välise kõlar (Optiline)] oma TV seadete menüüs.



B HDMI(ARC) ühendus

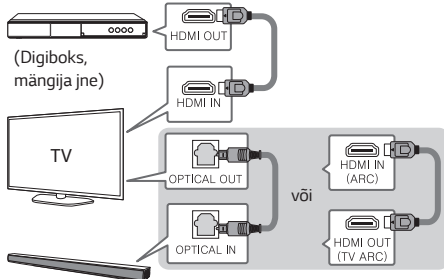
- 1 Ühendage kodukino teleriga HDMI kaabli abil.
- 2 Seadistage [Välise kõlar (HDMI ARC)] oma TV seadete menüüs.



HDMI-ühendus pole saadaval, kui teler ei toeta HDMI ARC funktsiooni.

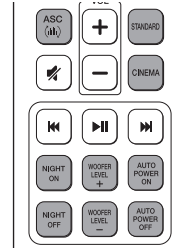
Täiendav seadmeühendus

- 1 Välisseadme ühendamiseks toimige järgnevalt.



- 2 Seadke sisendallikas, vajutades kaugjuhtimispuldil või seadmel korduvalt nuppu F.

Kaugjuhtimispuult



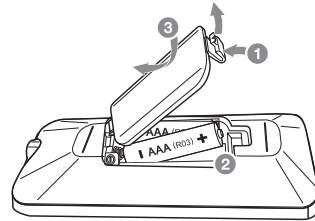
ASC/STANDARD/CINEMA: Valib heliefekti.

NIGHT ON/OFF: Keerab helitugevuse öösel madalamaks.

WOOFER LEVEL +/-: Reguleerib subwooferi helitugevust.



AUTO POWER ON/OFF: Lülitab sisendallika automaatselt sisse.

Patarei vahetamine



Lisateave

Spetsifikatsioon

Voolutarve	Vt etiketti. Võrguinedusega ooterežiim : 0,5 W (Kui kõik võrgupordid on aktiveeritud.)
Vahelduv- vooluadapter	<ul style="list-style-type: none">• Mudel : DA-38A25• Tootja : Asian Power Devices Inc.• Sisendvool : 100 - 240 V ~ 50 - 60 Hz 1,2 A• Väljundvool : 25 V  1,52 A
Välismõõtmed (L x K x S)	Umbes. 890 mm x 53 mm x 85 mm Ilma jalata
Netomass	Umbes. 2,34 kg
Pordi toide (USB)	5 V  500 mA
Võimendi (kogu ruutkeskmine väljundvõimsus- RMS)	300 W

Kujundust ja tehnilisi andmeid võidakse ette teatamata muuta.

Kuidas katkestada juhtmevaba võrguühendus või ühendada lahti juhtmevaba seade?

Lülitage välja funktsioon AUTOMAATTOIDE SEES/VÄLJAS ja seejärel ka seade.

Vastavusdeklaratsioon

CE 0197

LG Electronics European Shared Service Center B.V. kinnitab, et see juhtmevaba kodukinosüsteem Sound Bar vastab direktiivi 1999/5/EÜ olulistele nõuetele ja teistele asjakohastele sätetele. Kogu vastavusdeklaratsiooniga tutvumiseks saatke vastav taotlus järgmisele postiaadressile:

LG Electronics European Shared Service Center B.V.
Krijgsman 1
1186 DM Amstelveen
The Netherlands

või külastage meie spetsiaalset vastavusdeklaratsiooni veebilehte

<http://www.lg.com/global/support/cedoc/cedoc#>

See seade on 2,4 GHz ja 5 GHz lairibaülekandesüsteem, mida saab kasutada kõigis ELi liikmesriikides ja EFTA riikides.