



Používateľská príručka

MONITOR OLED

Pred použitím zariadenia si pozorne prečítajte túto príručku a odložte si ju na budúce použitie.

27EP950

32EP950

www.lg.com

Autorské práva © 2021 LG Electronics Inc. Všetky práva vyhradené.

OBSAH

LICENCIA.....	2
INFORMÁCIE O SOFTVÉRI TYPU OPEN SOURCE.....	3
MONTÁŽ A PRÍPRAVA	3
POUŽÍVANIE MONITORA.....	12
NASTAVENIE POUŽÍVATEĽA	15
ODSTRAŇOVANIE PORÚCH.....	21
TECHNICKÉ PARAMETRE PRODUKTU.....	23

LICENCIA

Každý model má odlišnú licenciu. Ďalšie informácie o licencii nájdete na lokalite www.lg.com.



Výrazy HDMI, HDMI High-Definition Multimedia Interface a logo HDMI sú obchodnými známkami alebo registrovanými obchodnými známkami spoločnosti HDMI Licensing Administrator, Inc. v Spojených štátoch amerických a ďalších krajinách.



The SuperSpeed USB Trident logo is a registered trademark of USB Implementers Forum, Inc.



VESA, VESA logo, DisplayPort compliance logo and DisplayPort compliance logo for dual-mode source devices are all registered trademarks of the Video Electronics Standards Association.

* USB Type-C™ and USB-C™ are trademarks of USB Implementers Forum.

INFORMÁCIE O SOFTVÉRI TYPU OPEN SOURCE

Ak chcete získať zdrojový kód, ktorý sa poskytuje na základe licencie GPL, LGPL, MPL a ďalších licencií typu Open Source (s otvoreným zdrojovým kódom) a ktorý je obsiahnutý v tomto produkte, navštívte webovú lokalitu <https://opensource.lge.com>.

Okrem zdrojového kódu si taktiež môžete prevziať všetky uvedené licenčné podmienky, upozornenia týkajúce sa zrieknutia záruky a autorských práv.

Spoločnosť LG Electronics vám tiež poskytne kód otvoreného zdroja na disku CD-ROM za poplatok, ktorý bude pokrývať náklady na takúto distribúciu (ako sú náklady na médiá, doručenie a manipuláciu), a to na základe e-mailovej žiadosti odoslanej na opensource@lge.com.

Táto ponuka platí tri roky od posledného odoslania tohto produktu. Táto ponuka platí pre každého, komu bola táto informácia doručená.

MONTÁŽ A PRÍPRAVA

UPOZORNENIE

- Na zabezpečenie bezpečnosti a výkonu produktu vždy používajte iba originálne komponenty LG.
- Záruka sa nevzťahuje na akékoľvek poškodenie alebo zranenie spôsobené napodobeniami originálnych komponentov.
- Odporúča sa využívať dodané komponenty.
- Ak používate bežne dostupné káble bez certifikácie od spoločnosti LG, obrazovka nemusí zobrazovať alebo môže byť vidno šum obrazu.
- Ilustrácie v tomto dokumente zobrazujú typické postupy, takže od samotného výrobku sa môžu líšiť.
- Pri montáži výrobku neaplikujte na skrutkovacie časti cudzie látky (oleje, mazivá atď.). (Inak hrozí poškodenie výrobku.)
- Pôsobenie nadmernej sily pri dotahovaní skrutiek môže spôsobiť poškodenie monitora. Na takto spôsobené poškodenie sa nevzťahuje záruka na produkt.
- Monitor neprenášajte obrátený hore nohami tak, že ho budete držať len za základňu stojana. Monitor by mohol zo základne vypadnúť a spôsobiť vám zranenie.
- Pri dvíhaní a prenášaní monitora sa nedotýkajte obrazovky monitora. Pôsobenie sily na obrazovku monitora by mohlo spôsobiť jej poškodenie.

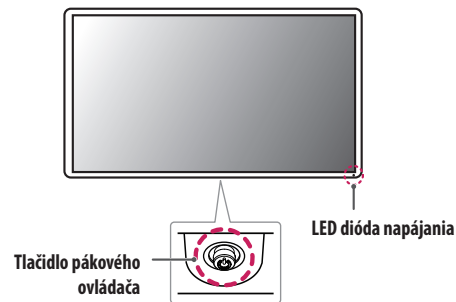
! POZNÁMKA

- Vzhľad komponentov sa môže líšiť od tu uvedených obrázkov.
- Všetky informácie o produkte a špecifikácie obsiahnuté v tejto príručke môžu byť zmenené bez predchádzajúceho upozornenia s cieľom vylepšiť výkon produktu.
- Ak si chcete zakúpiť voliteľné príslušenstvo, navštívte obchod s elektronikou alebo stránku online obchodu alebo sa obráťte na predajcu, u ktorého ste produkt kúpili.
- Dodaný napájací kábel sa môže v závislosti od regiónu líšiť.

Podporovaný softvér

Môžete prevziať a nainštalovať najnovšiu verziu z webovej stránky spoločnosti LG (www.lg.com).

- OnScreen Control/ Dual Controller/ LG Calibration Studio

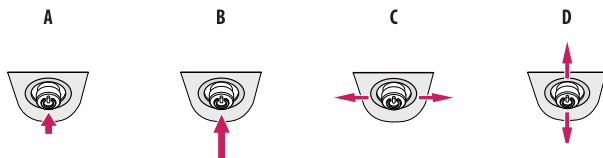
Opis produktu a tlačidiel**LED dióda napájania**

- Biela: Režim prevádzky
- Oranžová: Režim ABL (Automatické obmedzenie jasu)
- Vypnutá: Režim vypnutia

Ako používať tlačidlo pákového ovládača

Funkcie monitora môžete jednoducho ovládať tak, že stlačíte tlačidlo pákového ovládača alebo ho prstom posuniete doľava/doprava/nahor/nadol.

Základné funkcie

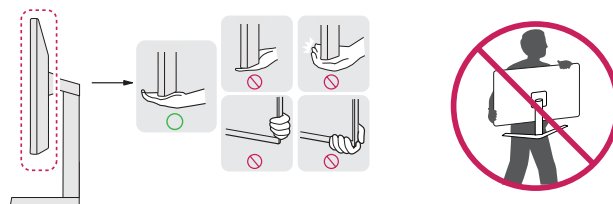


- A**
Napájanie je zapnuté: Monitor zapnete jedným stlačením tlačidla pákového ovládača.
- B**
Vypnutie napájania: Monitor vypnete stlačením a podržaním tlačidla pákového ovládača na dlhšie ako 5 sekúnd.
- C**
Ovládanie hlasitosti: Hlasitosť môžete ovládať posúvaním tlačidla pákového ovládača vľavo/vpravo.
- D**
Slúži na zobrazenie informácií o aktuálnom vstupe.

Premiestňovanie monitora a jeho zdvíhanie

Pri premiestňovaní monitora alebo jeho zdvíhaní postupujte podľa týchto pokynov, aby ste predišli poškrabaniu či poškodeniu a zabezpečili jeho bezpečný presun, bez ohľadu na jeho tvar či veľkosť.

- Pri premiestňovaní monitora sa odporúča uložiť ho do pôvodnej škatule či obalu.
- Pred premiestňovaním alebo zdvíhaním monitora odpojte napájací kábel a všetky ostatné káble.
- Pevne uchopte spodnú a bočnú časť rámu monitora. Nedotýkajte sa však samotného panelu.
- Pri držaní monitora by mala byť obrazovka otočená smerom od vás, aby ste predišli jej poškrabaniu.
- Pri premiestňovaní monitora ho nevystavujte nárazom a nadmerným vibráciám.
- Pri premiestňovaní držte monitor vo zvislej polohe, nikdy ho neotáčajte na stranu ani nenakláňajte nabok.

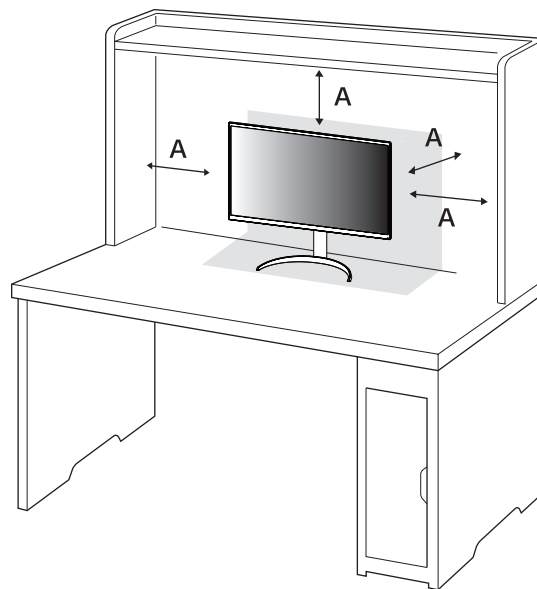


⚠ UPOZORNENIE

- Snažte sa čo najmenej dotýkať obrazovky monitora.
 - V opačnom prípade môžete poškodiť obrazovku alebo niektoré pixely slúžiace na vytváranie obrazu.
- Pokiaľ postavíte panel monitora vertikálne, môže to spôsobiť pád monitoru kvôli pákovému ovládaču, čo môže spôsobiť poškodenie alebo poranenie. Okrem toho by mohlo dôjsť k poruche tlačidla pákového ovládača.

Inštalácia na stôl

- Zdvihnite monitor a umiestnite ho vo zvislej polohe na stôl. Umiestnite monitor minimálne 100 mm od steny, aby bolo zabezpečené dostatočné vetranie.



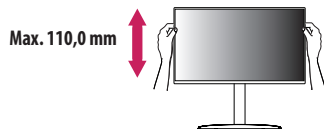
A: 100 mm

UPOZORNENIE

- Pred presunutím alebo inštaláciou monitora odpojte napájací kábel. Hrozí riziko zásahu elektrickým prúdom.
- Uistite sa, že používate napájací kábel dodaný v balení produktu a pripojte ho do uzemnenej elektrickej zásuvky.
- Ak potrebujete iný napájací kábel, kontaktujte vášho miestneho predajcu alebo navštívte najbližšiu miestnu predajňu.

Nastavenie výšky stojana

- 1 Umiestnite monitor namontovaný na základňu stojanu do zvislej polohy.
- 2 Chyťte monitor obidvoma rukami a nastavte ho.



VAROVANIE

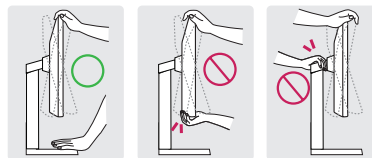
- Pri nastavovaní výšky obrazovky nekladte ruku na telo stojana, aby ste predišli poraneniu prstov.

Nastavenie uhla

- 1 Umiestnite monitor namontovaný na základňu stojanu do zvislej polohy.
 - 2 Upravte uhol obrazovky.
- Uhol obrazovky môžete upraviť v rozsahu od -5° do 20° dopredu alebo dozadu, aby ste dosiahli polohu umožňujúcu pohodlné sledovanie.

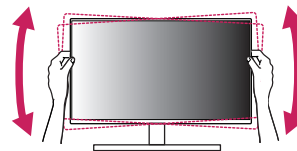
VAROVANIE

- Nedržte spodnú časť rámu monitora tak, ako je to znázornené na obrázku nižšie, aby ste predišli zraneniu prstov pri nastavovaní obrazovky.
- Dbajte na to, aby ste sa počas nastavovania uhla monitora nedotýkali obrazovky ani na ňu netlačili.



POZNÁMKA

- Ľavú alebo pravú stranu prednej časti monitora je možné mierne nakloniť smerom nahor alebo nadol (až o 3 stupne). Upravte horizontálnu úroveň prednej strany monitora.

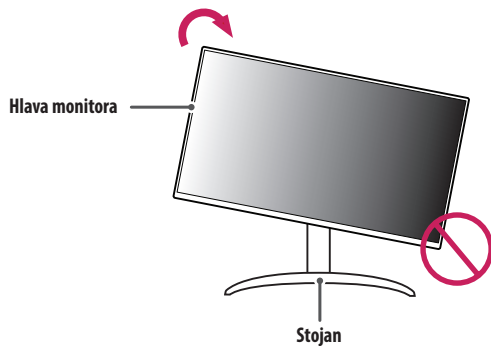


Otočná funkcia

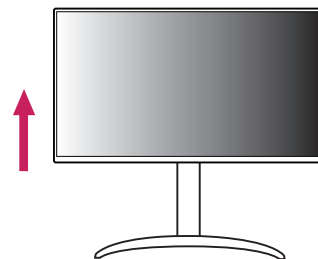
Otočná funkcia umožňuje otočenie monitora o 90 stupňov v smere chodu hodinových ručičiek.

! VAROVANIE

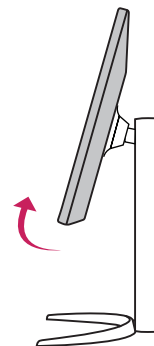
- Pokiaľ používate otočnú funkciu, neotáčajte monitor príliš rýchlo, ani nepoužívajte nadmernú silu. Doska sa môže v dôsledku styku s hlavou monitoru poškríbať.
 - Hlava môže prísť do kontaktu so stojanom a poškríbať základňu.
 - Postupujte opatrne, aby sa vám nezasekol prst medzi hlavou a stojanom, čo by mohlo viesť k jeho zraneniu.



- 1 Monitor zdvihnite do maximálnej výšky.



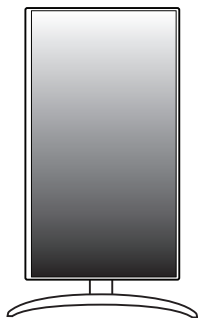
- 2 Upravte uhol monitora v smere šípky, ako je to znázornené na obrázku.



- 3 Otáčajte monitor v smere chodu hodinových ručičiek, ako je to znázornené na obrázku.



- 4 Dokončíte inštaláciu otočením monitora o 90 °, ako je znázornené na obrázku.



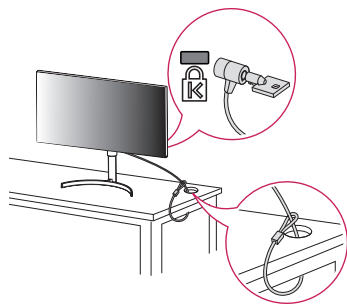
! POZNÁMKA

- Automatická otočná funkcia displeja nie je podporovaná.
- Obrazovku je možné jednoducho otočiť pomocou klávesovej skratky pre otočnú funkciu obrazovky, ktorá je súčasťou vášho operačného systému Windows. Upozorňujeme vás, že niektoré verzie operačného systému Windows a niektoré ovládače grafickej karty môžu používať iné nastavenia pre tlačidlo otočnej funkcie obrazovky alebo vôbec nemusia podporovať tlačidlo otočenia.

Používanie zámku Kensington

Ďalšie informácie o inštalácii a používaní nájdete v používateľskej príručke k zámku Kensington alebo na webovej lokalite <http://www.kensington.com>.

Pripojte monitor k stolu pomocou kábla zabezpečovacieho systému Kensington.

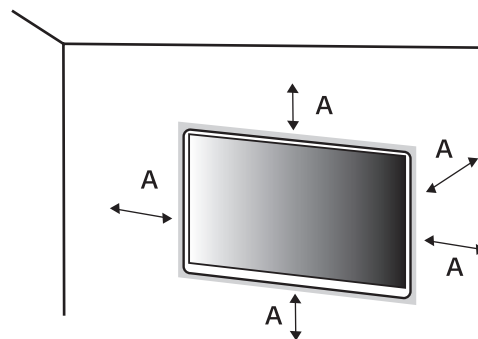


! POZNÁMKA

- Zabezpečovací systém Kensington je voliteľný. Voliteľné príslušenstvo si môžete zaobstarat' v bežných predajniach s elektrospotrebičmi.

Inštalácia na stenu

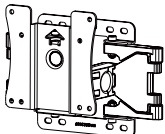
Tento monitor spĺňa technické parametre pre platničku nástennej konzoly alebo iných kompatibilných zariadení. Monitor nainštalujte minimálne 100 mm od steny a pozdĺž všetkých strán monitora nechajte približne 100 mm voľného priestoru, aby ste zabezpečili dostatočné vetranie. Podrobné pokyny na inštaláciu vám poskytnú v miestnej predajni. Alebo si informácie o inštalácii a nastavení sklápajúcej nástennej konzoly vyhľadajte v príručke.



A: 100 mm

Inštalácia platničky nástennej konzoly

Ak chcete nainštalovať monitor na stenu, pripevnite nástennú konzolu (voliteľná) na jeho zadnú časť. Uistite sa, že nástenná konzola je pevne pripevnená k monitoru a stene.

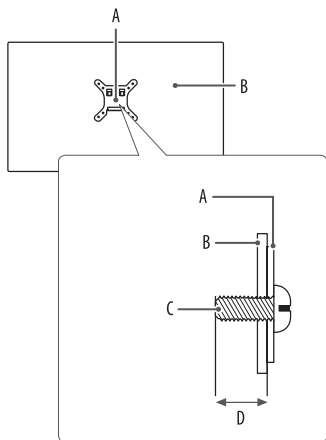
Držiak na stenu (mm)	100 x 100
Štandardná skrutka	M4 x L10
Počet skrutiek	4
Platnička nástennej konzoly (voliteľné príslušenstvo)	LSW149 

! POZNÁMKA

- Použite skrutky špecifikované normou VESA.
- Súprava nástennej konzoly obsahuje príručku k inštalácii a všetky potrebné súčasti.
- Nástenná konzola predstavuje voliteľné príslušenstvo. Voliteľné príslušenstvo môžete získať u svojho predajcu.
- Dĺžka skrutky sa môže líšiť v závislosti od nástennej konzoly. Ak použijete skrutky, ktoré sú dlhšie ako štandardné, mohlo by dôjsť k poškodeniu vnútornej časti produktu.
- Ďalšie informácie nájdete v používateľskej príručke pre konkrétnu nástennú konzolu.
- Dávajte pozor, aby ste počas montáže platničky nástennej konzoly nevyvinuli nadmernú silu, pretože by mohlo dôjsť k poškodeniu obrazovky.
- Pred montážou monitora na stenu demontujte jeho stojan, pričom použite postup montáže stojana v opačnom poradí.

! UPOZORNENIE

- Pred presunutím alebo inštaláciou monitora odpojte napájací kábel, aby ste predišli zásahu elektrickým prúdom.
- Ak monitor nainštalujete na strop alebo na naklonenú stenu, môže spadnúť a spôsobiť zranenie. Používajte len schválený držiak na stenu od spoločnosti LG a obráťte sa na miestneho predajcu alebo kvalifikovaných pracovníkov.
- Aby ste predišli zraneniu, mali by ste tento prístroj bezpečne pripevniť na stenu v súlade s pokynmi na inštaláciu.
- Pôsobenie nadmernej sily pri dotahovaní skrutiek môže spôsobiť poškodenie monitora. Na takto spôsobené poškodenie sa nevzťahuje záruka na produkt.
- Použite nástennú konzolu a skrutky, ktoré zodpovedajú norme VESA. Na poškodenie spôsobené použitím alebo nesprávnym použitím nevhodných komponentov sa nevzťahuje záruka na produkt.
- Pri meraní od zadnej strany monitora musí byť dĺžka každej namontovanej skrutky 8 mm alebo menej.



- A: Platnička nástennej konzoly
 B: Zadná strana monitora
 C: Štandardná skrutka
 D: Max. 8 mm

POUŽÍVANIE MONITORA

- Obrázky znázornené v tejto príručke sa môžu odlišovať od skutočného vzhľadu produktu. Stlačte tlačidlo pákového ovládača, prejdite do položky [Settings] > [Input] a potom zvolte možnosť vstupu.

⚠ UPOZORNENIE

- Ak používate bežne dostupné káble bez certifikácie od spoločnosti LG, obrazovka nemusí zobrazovať alebo môže byť vidno šum obrazu.
- Netlačte na obrazovku príliš dlho. Mohlo by to spôsobiť deformáciu obrazu.
- Nezobrazujte na obrazovke príliš dlho jeden statický obraz. Mohlo by to spôsobiť vypálenie obrazu. Ak je to možné, používajte šetrič obrazovky PC.
- Pri pripájaní napájacieho kábla k zásuvke použite uzemnenú (3-kontaktovú) predĺžovaciu šnúru alebo uzemnenú elektrickú zásuvku.
- Ak monitor zapnete v prostredí s nízkou teplotou, môže blikať. Je to bežné.
- Na obrazovke sa niekedy môžu objavovať červené, zelené alebo modré body. Je to bežné.

Pripojenie k počítaču

- Tento monitor podporuje túto funkciu *Plug and Play.
- * Plug and Play: Funkcia, ktorá umožňuje pripojiť zariadenie k počítaču bez potreby úprav konfigurácie alebo ručnej inštalácie ovládačov.

Pripojenie HDMI

Slúži na prenos digitálneho obrazového a zvukového signálu z počítača do monitora.

UPOZORNENIE

- Pri používaní kábla DVI do HDMI / DP (DisplayPort) do HDMI môže dochádzať k problémom s kompatibilitou.
- Použite certifikovaný kábel s pripojeným logom HDMI. Ak nepoužijete certifikovaný kábel HDMI, obrazovka nemusí zobrazovať alebo sa môže vyskytnúť chyba pripojenia.
- Odporúčané typy káblov HDMI
 - Vysokorychlostný kábel HDMI®/™
 - Vysokorychlostný kábel HDMI®/™ so sieťou Ethernet

Pripojenie cez port DisplayPort

Slúži na prenos digitálneho obrazového a zvukového signálu z počítača do monitora.

POZNÁMKA

- V závislosti od verzie DP (DisplayPort) počítača, nemusí byť vybavený výstupom zvuku alebo videa.
- Dbajte na to, aby ste použili dodaný kábel DisplayPort produktu. Inak by mohlo dôjsť k poruche zariadenia.
- Ak používate grafickú kartu s výstupom Mini DisplayPort, použite kábel Mini DP do DP (Mini DisplayPort do DisplayPort) alebo konektor, ktorý podporuje DisplayPort1.4. (Predáva sa osobitne)

Pripojenie USB-C

Slúži na prenos digitálneho obrazového a zvukového signálu z počítača do monitora.

POZNÁMKA

- Prostredníctvom portu USB-C je podporovaný alternatívny režim DP (DP over USB-C).
- Funkcie nemusia fungovať správne, závisí to od technických parametrov zariadenia a od prostredia.
- Port USB-C nie je určený pre zdroj napájania monitora, ale pre zdroj napájania počítača. Na účely napájania monitora pripojte adaptér.

Pripájanie k zariadeniam AV

Pripojenie HDMI

HDMI prenáša digitálne obrazové a zvukové signály zo zariadenia AV do počítača.

UPOZORNENIE

- Pri používaní kábla DVI do HDMI / DP (DisplayPort) do HDMI môže dochádzať k problémom s kompatibilitou.
- Použijete certifikovaný kábel s pripojeným logom HDMI. Ak nepoužijete certifikovaný kábel HDMI, obrazovka nemusí zobrazovať alebo sa môže vyskytnúť chyba pripojenia.
- Odporúčané typy káblov HDMI
 - Vysokorychlostný kábel HDMI®/™
 - Vysokorychlostný kábel HDMI®/™ so sieťou Ethernet

Pripojenie periférnych zariadení

Pripojenie zariadenia USB

Port USB na produkte funguje ako rozbočovač USB.

POZNÁMKA

- Pred pripojením produktu sa odporúča nainštalovať všetky najnovšie aktualizácie systému Windows.
- Periférne zariadenia sa predávajú samostatne.
- K portu USB môžete pripojiť klávesnicu, myš alebo zariadenie USB.
- Rýchlosť nabíjania sa môže líšiť v závislosti od zariadenia.
- Ak chcete použiť downstream USB port, pripojenie k Host PC musí byť určené použitím kábla USB C-C alebo USB C-A pre port USB-C alebo káblom USB B-A pre port USB-B.
- Keď je USB C-C kábel zapojený medzi Upstream port monitora a Host PC, tak Downstream port monitora podporuje zariadenie s USB 2.0 štandardom.
- Keď je kábel USB C-A alebo USB B-A pripojený k upstream portu monitora a zariadenia host PC, USB 3.0 sú podporované downstream portom monitora. Avšak, host PC musí podporovať USB 3.0.

UPOZORNENIE

- Upozornenia týkajúce sa použitia zariadení USB.
 - Zariadenie USB s programom automatického rozpoznania alebo s vlastným ovládačom nemusí byť rozpoznané.
 - Niektoré úložné zariadenia USB nemusia byť podporované alebo nemusia pracovať správne.
 - Odporúčame používať rozbočovač USB alebo pevný disk s vlastným napájaním. (Ak napájanie nie je primerané, zariadenie USB nemusí byť správne rozpoznané.)

Pripojenie slúchadiel

Pripojte periférne zariadenia k monitoru prostredníctvom portu na slúchadlá.

POZNÁMKA

- Periférne zariadenia sa predávajú samostatne.
- V závislosti od zvukových nastavení počítača a externého zariadenia môžu byť funkcie slúchadiel a reproduktora obmedzené.
- Ak použijete slúchadlá so zahnutým konektorom Angled, mohlo by dôjsť k problémom s pripojením ďalšieho externého zariadenia k monitoru. Z toho dôvodu sa odporúča používať slúchadlá s rovným konektorom Straight.



Zahnutý konektor



Rovný konektor
(Odporúčané)

NASTAVENIE POUŽÍVATEĽA

POZNÁMKA

- Zobrazenia na obrazovke vášho monitora sa môžu do istej miery líšiť od zobrazení znázornených v tomto návode.

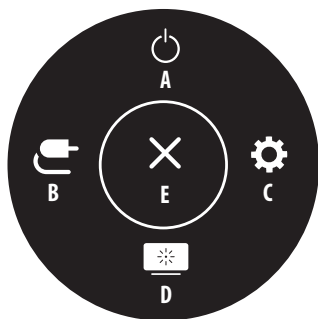
Aktivácia hlavnej ponuky



Tlačidlo pákového
ovládača

- 1 Stlačte tlačidlo pákového ovládača v spodnej časti monitora.
- 2 Pohybom pákového ovládača nahor/nadol a vľavo/vpravo nastavíte možnosti.
- 3 Viacnásobným stlačením tlačidla pákového ovládača ukončíte hlavnú ponuku.

Funkcie hlavnej ponuky



Hlavná ponuka	Popis
A: [Power Off]	Slúži na vypnutie monitora.
B: [Input]	Slúži na nastavenie režimu vstupu.
C: [Settings]	Slúži na konfiguráciu nastavení obrazovky.
D: [Picture Mode]	Slúži na nastavenie režimu obrazu. - Môžete to zmeniť v položke [Settings] > [General] > [Hot key Settings].
E: [Exit]	Slúži na ukončenie hlavnej ponuky.

Nastavenia ponuky

- 1 Ak si chcete prezrieť OSD menu, stlačte tlačidlo pákového ovládača v spodnej časti monitora a potom vstúpte do položky [Settings].
- 2 Pohybom pákového ovládača nahor/nadol a vľavo/vpravo nastavíte možnosti.
- 3 Ak chcete nakonfigurovať horné menu alebo inú možnosť, pohnite pákovým ovládačom doľava ◀ alebo ho stlačte (⏏).
- 4 Ak chcete ukončiť ponuku OSD, presúvajte pákový ovládač doľava ◀, až kým sa neukončí.



[Input]



[Picture]



[General]

! POZNÁMKA

- : Zap.
- : Vyp.

[Input]

[Settings] > [Input]

- [Input List]: Výber vstupného režimu.
- [Aspect Ratio]: Slúži na nastavenie pomeru obrazovky. Displej môže vyzerat rovnako pre možnosti [Full Wide], [Original] a [1:1] pri odporúčanom rozlíšení (3 840 x 2 160) a 1 920 x 1 080.
 - [Full Wide]: Slúži na zobrazenie videa v širokouhľom nastavení bez ohľadu na vstupný obrazový signál.
 - [Original]: Slúži na zobrazenie obrazu podľa vstupného obrazového signálu.
 - [1:1]: Pomer strán sa nezmení z pôvodného nastavenia.
 - » V režime [1:1] sa pri rozlíšení 1 920 x 1 080 a 2 048 x 1 080 vytvorí zmenšený obraz.
 - » V režime [1:1] sa pri rozlíšení 2 048 x 1 080 a 4 096 x 2 160 zobrazí obrazovka s orezanou ľavou/pravou stranou.
- [Input Range]: Ovláda úroveň čiernej a bielej vo video signále.
 - [Auto]: Automaticky rozpozná dosah vstupu vstupných signálov a podľa toho zobrazuje obrázky.
 - [Full]: Nerozšírený vstupný signál.
 - [Narrow]: Rozšírený z 16 ~ 235 (10 bitov: 64 ~ 940) do 0 ~ 255 (10 bitov: 0 ~ 1 023).
 - [SDI Range]: Rozšírený z 1 ~ 254 (10 bitov: 4 ~ 1 019) do 0 ~ 255 (10 bitov: 0 ~ 1 023).
 - [Super White]: Rozšírený z 16 ~ 254 (10 bitov: 64 ~ 1 019) do 0 ~ 255 (10 bitov: 0 ~ 1 023).

[Picture]

[Settings] > [Picture]

- [Picture Mode]: Vyberte Režim obrazu, ktorý vyhovuje každému štandardnému režimu; [Custom], [BT.2020], [BT.709], [P3-D65], [(HDR) P3-D65 PQ], [(HDR) BT.2100 PQ], [AdobeRGB], [sRGB] a [Calibration].
 - Inštalácia LG Calibration Studio pre [Calibration].
- [Brightness]: Slúži na úpravu jasov obrazovky.
- [Contrast]: Nastavenie kontrastu obrazovky.
- [Black Offset]: Upravte jas čiernej.
- [Gamma(EOTF)]: Nastavenia gama; [Gamma 1.8], [Gamma 2.0], [Gamma 2.2], [Gamma 2.4], [Gamma 2.6] a [PQ].
- [PQ Clip Point]: Vyberte body orezania na krivke EOTF.
 - Môže sa nastaviť, keď je [PQ] špecifikované pre [Gamma(EOTF)].
- [Color Gamut]: Vyberte škálu farieb, ktoré je možné vybrať; [Native], [BT.709], [BT.2020], [P3-D65], [AdobeRGB] a [sRGB].
- [Color Temp]: Nastavte si vlastnú teplotu farieb.
 - [Custom]: Používateľ ju môže nastaviť na červenú, zelenú alebo modrú podľa potreby.
 - [Manual]: Slúži na nastavenie teploty farieb v 500K prírastkoch. (Namiesto 9500K však podporuje 9300K).
- [Red], [Green], [Blue]: Farby obrazu môžete prispôbiť nastavením farby [Red], [Green] a [Blue].
- [Hue]: Upravte odtieň obrazovky.
- [Saturation]: Upravte sýtosť farby obrazovky.

- [Six Color]: Slúži na nastavenie farieb podľa požiadaviek používateľa na základe úpravy farby a sýtosti šiestich farieb (červená, zelená, modrá, azúrová, purpurová a žltá) a uloženie týchto nastavení.
 - Odtieň: Slúži na nastavenie tónu obrazovky.
 - Sýtosť farby: Slúži na nastavenie sýtosti farieb obrazovky. Čím je hodnota nižšia, tým sú farby menej syté a jasnejšie. Čím je hodnota vyššia, tým sú farby sytejšie a tmavšie.
- [Picture Reset]: Slúži na obnovenie predvolených nastavení obrazu a farieb.

! POZNÁMKA

- [Picture Mode], ktorý možno nastaviť, závisí od vstupného signálu.
- Pri zmene režimu [Picture Mode] na vstupe DP (DisplayPort) môže obrazovka blikať alebo môže dôjsť k zmene rozlíšenia počítača.
- V závislosti od nastavení operačného systému Windows 10 sa HDR obsah nemusí zobrazovať správne; skontrolujte nastavenia Vyp./Zap. HDR v systéme Windows.
- Ak je funkcia HDR zapnutá, znaky alebo kvalita obrazu môžu byť slabé v závislosti od výkonu grafickej karty.
- Ak je funkcia HDR zapnutá, môže sa v závislosti od výkonu grafickej karty pri zmene vstupu monitora alebo vypínaní a zapínaní objaviť blikanie obrazu alebo narušenie obrazu.

[General]

[Settings] > [General]

- [Language]: Nastaví obrazovku ponuky na požadovaný jazyk.
- [USB-C Multi-EDID]: Zmeňte EDID podľa nastavenia [Picture Mode (Režim obrazu)] na vstupe [USB-C].
 - Možno nastaviť, keď je [DisplayPort Version (Verzia DisplayPort)] [1.4].
 - Ak obrazovka nefunguje správne, v závislosti od pripojeného zariadenia (alebo operačného systému) bude táto funkcia vypnutá.
- [Peak Brightness]: Ovládanie panelu špičkového jasú.
 - Môže sa nastaviť, keď je [PQ] špecifikované pre [Gamma(EOTF)].
- [ABL Indicator]: Ovládanie jasú indikátora jasú ABL (Automatické obmedzenie jasú).
 - Stav ABL: Oranžová
- [HDMI ULTRA HD Deep Color]: Umožňuje dosiahnuť vyššiu ostrosť snímok v prípade pripojenia k prístrojom s podporou funkcie ULTRA HD Deep Color.
 - Formát podpory 4K pri 60 Hz
 - Rozlíšenie: 3 840 x 2 160
 - Frekvencia snímok (Hz): 59,94/ 60,00
 - Farebná hĺbka / Farebné vzorkovanie
 - » 8 bitov: YCbCr 4:2:0 / YCbCr 4:2:2 / YCbCr 4:4:4 / RGB 4:4:4
 - » 10 bitov: YCbCr 4:2:0 / YCbCr 4:2:2

- [USB Selection]: Zvoľte si Upstream port na pripojenie hlavného kábla USB, ktorý sa použije ako USB rozbočovač monitora.
 - [Screen Saver]: Ovládanie [Screen Saver].
 - Zapnutá: Obrazovka sa automaticky vypne, keď je určitý čas v pohotovostnom režime.
 - » Keď je [Screen Saver] aktívny, indikátor bliká oranžovou farbou. Ak statický obraz zmizne, jas sa automaticky obnoví.
 - Vypnutá: Vypnutie [Screen Saver].
 - [Screen Shift]: Ovládanie [Screen Shift].
 - Zapnutá: Obrazovka sa pohne o pár pixelov v štyroch smeroch.
 - Vypnutá: Vypnutie [Screen Shift].
 - [Volume]: Upravenie hlasitosti.
 - Možnosti [Mute]/ [Unmute] môžete nastaviť stlačením tlačidla ▼ v ponuke [Volume].
 - [Power LED]: Ak je zapnutá funkcia [Power LED], funguje nasledovne:
 - Zapnutý režim: Rozsvietiť
 - Režim spánku (Pohotovostný režim): Blikanie
 - Režim vypnutia: Vypnutá
 - [Always On Mode]: Ovláda činnosť monitora, keď nie je aktívny žiadny video vstup.
 - Zapnutá: zabráni prechodu monitora do režimu spánku
 - Vypnutá: monitor prejde do režimu spánku
 - [Automatic Standby]: Ak na monitore po určitú dobu nebude prebiehať žiadna činnosť, monitor sa automaticky prepne do pohotovostného režimu.
 - [DisplayPort Version]: Verziu DisplayPort nastavte na rovnakú verziu, akú má pripojené externé zariadenie. Ak chcete použiť funkciu HDR, nastavte možnosť [1.4].
 - [Hot key Settings]: Vyberte ponuku klávesovej skratky ▼ v Hlavnej ponuke; [Picture Mode], [Peak Brightness], [PQ Clip Point], [Input Range] a [Information].
 - [OSD Lock]: Táto funkcia vypne možnosti nastavenia a upravovania ponúk.
 - [Information]: Zobrazia sa nasledovné informácie; [Input], [Resolution], [Chroma], [Color Depth], [Input Range], [Picture Mode], [Color Temp], [Color Gamut], [Gamma(EOTF)], [SW Version], [Total Power On Time].
 - [Reset to Initial Settings]: Návrat na predvolené nastavenia.
- ! POZNÁMKA**
- [HDMI ULTRA HD Deep Color]
 - Ak chcete použiť funkciu [HDMI ULTRA HD Deep Color], nastavte túto funkciu na možnosť zap.
 - Ak pripojené zariadenie nepodporuje funkciu Deep Color (Živé farby), obraz alebo zvuk nemusia správne fungovať. Tentoraz funkciu nastavte na možnosť vyp.

Dôležité informácie na predídenie retencii obrazu

Narozdiel od bežných LED/LCD monitorov, pixely na OLED monitoroch sami emitujú svetlo, čím vytvárajú dokonalú čiernu farbu a vytvárajú jasné obrazy bez rozmazania svetla.

Pri bežnom používaní výrobku nedôjde k retencii obrazu, ale môže sa to stať, ak tú istú obrazovku sledujete dlhšiu dobu. Sú dostupné vstavané funkcie, ktoré chránia obrazovku pred možnou retenciou obrazu.

Ak na obrazovke pretrvávajú statické obrazy, šetrič obrazovky automaticky zníži jas celej obrazovky a po určitej dobe sa obrazovka automaticky vypne. Keď sa zistí zmena obrazu, jas sa automaticky vráti do pôvodného stavu. Toto neznamená nesprávne fungovanie produktu.

Príklady obrazov, ktoré môžu spôsobiť retenciu obrazu

- Statické obrazy alebo obrazy obsahujúce predmety/informácie, ktoré sú neustále viditeľné v stabilnej pozícii na obrazovke (napr. ikony na pracovnej ploche, stabilné okná, ako napríklad menu alebo logá pri pozeraní vysielania, a pod.)
- Stabilné menu/ikona na hernej konzole alebo set-top boxe
- Stabilné menu v hornom horu internetového prehliadača

Odporúčané opatrenia na predídenie retencii obrazu

Pri používaní monitora zapnite funkciu [Screen Saver] a [Screen Shift].

- Prejdite do ponuky [Menu] > [Settings] > [General] a zapnite funkciu [Screen Saver]. Toto sa odporúča. Keď je zapnutá funkcia [Screen Saver], obrazovka sa automaticky vypne, keď je nejakú dobu v pohotovostnom režime.
- Prejdite do ponuky [Menu] > [Settings] > [General] a zapnite funkciu [Screen Shift]. Toto sa odporúča. Keď je zapnutá funkcia [Screen Shift], obrazovka sa pohne o pár pixelov v štyroch smeroch.

Bezpečnostné opatrenia v prípade dlhodobého používania

Vzhľadom na jedinečné vlastnosti OLED panelov sa pri dlhodobom používaní môže znížiť jas. Znížený jas je trvalý.

Okrem toho, opakované používanie v takých podmienkach, ako sú vysoká teplota a vysoká vlhkosť alebo statické obrazy/vysoké osvetlenie, môže mať za následok zostatkové obrazy, rozmazanie obrazu alebo poruchu obrazovky.

ODSTRAŇOVANIE PORÚCH

Na obrazovke sa nič nezobrazuje.

- Je pripojený napájací kábel monitora?
 - Skontrolujte, či je napájací kábel správne pripojený k elektrickej zásuvke.
- Svetí kontrolka LED napájania?
 - Skontrolujte pripojenie napájacieho kábla a stlačte tlačidlo napájania.
- Je napájanie zapnuté a svieti kontrolka LED napájania nabiele?
 - Skontrolujte, či je pripojený vstup povolený ([Settings] > [Input]).
- Zobrazuje sa hlásenie [No Signal]?
 - Toto hlásenie sa zobrazuje v prípade, že signálový kábel medzi počítačom a monitorom chýba alebo je odpojený. Skontrolujte kábel a znovu ho pripojte.
- Zobrazuje sa hlásenie [Out of Range]?
 - Toto hlásenie sa zobrazuje v prípade, ak sa signály prenášané z počítača (grafickej karty) nachádzajú mimo horizontálneho alebo vertikálneho dosahu frekvencie monitora. Informácie o nastavení vhodnej frekvencie nájdete v časti „TECHNICKÉ PARAMETRE PRODUKTU“ v tejto príručke.

Displej obrazovky je nestabilný a chveje sa. / Obrázky zobrazené na monitore zanechávajú tieňové stopy.

- Vybrali ste primerané rozlíšenie?
 - Ak ste vybrali rozlíšenie HDMI 1 080i 60/50 Hz (prekladané), obrazovka môže blikať. Zmeňte rozlíšenie na odporúčanú úroveň 1 080p alebo na odporúčané rozlíšenie.
 - Ak grafickú kartu nenastavíte na odporúčané (optimálne) rozlíšenie, text môže byť rozmazaný, obrazovka tmavá, oblasť zobrazenia môže byť neúplná alebo nesprávne umiestnená.
 - Spôsoby nastavenia sa môžu líšiť v závislosti od počítača alebo operačného systému a niektoré rozlíšenie nemusí byť dostupné v závislosti od výkonu grafickej karty. V takom prípade požiadajte o pomoc výrobcu počítača alebo grafickej karty.
- Nachádzajú sa na obrazovke body?
 - Pri používaní monitora sa na obrazovke môžu objavovať červené, zelené, modré, biele alebo čierne body. Nie je to chyba a tento jav neovplyvní výkon monitora.

Niektoré funkcie sú vypnuté.

- Sú niektoré funkcie nedostupné, keď stlačíte tlačidlo Ponuka?
 - OSD je uzamknuté. Vypnite možnosť [OSD Lock] v ponuke [General].

Z portu na slúchadlá nevychádza žiaden zvuk.

- Zobrazujú sa obrázky bez zvuku?
 - Uistite sa, že sú slúchadlá pripojené do portov správne.
 - Skúste zvýšiť hlasitosť pomocou pákového ovládača.
 - Nastavte výstup zvuku počítača na monitor, ktorý používate. (Nastavenia sa môžu líšiť v závislosti od operačného systému, ktorý používate.)

Rozlíšenie 4K nie je k dispozícii.

- Skontrolovali ste pripojenie kábla?
 - Skontrolujte, či je kábel správne pripojený.
 - Odporúčame vám použiť príslušenstvo, ktoré sa dodáva s týmto produktom.
- Je správne nastavené rozlíšenie a obnovovacia frekvencia?
 - Nastavte správne rozlíšenie a obnovovaciu frekvenciu v nastaveniach rozlíšenia obrazovky počítača alebo v ponuke možností prehrávača.
- Podporuje pripojené externé zariadenie rozlíšenie 4K?
 - Je k dispozícii iba na externých zariadeniach, ktoré podporujú rozlíšenie 4K.
 - Skontrolujte, či pripojené externé zariadenie podporuje rozlíšenie 4K.
- Je funkcia [HDMI ULTRA HD Deep Color] aktivovaná?
 - Ak chcete aktivovať túto funkciu, prejdite do ponuky [Settings] > [General] > [HDMI ULTRA HD Deep Color].

TECHNICKÉ PARAMETRE PRODUKTU

Technické parametre sa môžu zmeniť bez upozorenia.

Symbol ~ označuje striedavý prúd a symbol ≍ označuje jednosmerný prúd.

Farebná hĺbka:

- Podporované sú 8-bitové a 10-bitové farby.

Rozlíšenie

- Max. rozlíšenie: 3 840 x 2 160 @ 60 Hz
- Odporúčané rozlíšenie: 3 840 x 2 160 @ 60 Hz

Fungujúci pomer pixelov: 99,999 %

Okolité podmienky

- Prevádzkové podmienky
 - Teplota: 0 °C až 40 °C
 - Vlhkosť: Menej ako 80 %
- Podmienky skladovania
 - Teplota: -20 °C až 60 °C
 - Vlhkosť: Menej ako 85 %

Rozmery: Veľkosť monitora (Šírka x Hĺbka x Výška)

27EP950

- Vrátane stojana (mm): 624,3 x 239,3 x 587,3
- Bez stojana (mm): 624,3 x 35,3 x 372,8

32EP950

- Vrátane stojana (mm): 726,5 x 239,3 x 616,5
- Bez stojana (mm): 726,5 x 35,3 x 435,8

Hmotnosť (bez obalu)

27EP950

- Vrátane stojana (kg): 4,8
- Bez stojana (kg): 3,1

32EP950

- Vrátane stojana (kg): 5,5
- Bez stojana (kg): 3,8

Sietový adaptér AC/DC

- Model: Typ ACC-LATP1
Typ ACC-LATP2

Výrobca: SHENZHEN HONOR ELECTRONIC CO., LTD

- Vstup: 100-240 V~ 50/60 Hz 2,5-3,0 A
- Výstup: 19,5 V --- 10,8 A

Zdroje napájania**27EP950**

- Hodnotenie napájania: 19,5 V --- 9,0 A
- Spotreba energie
 - Prevádzkový režim: 60 W (Typický)*
 - Režim spánku (Pohotovostný režim): ≤ 0,5 W**
 - Režim vypnutia: ≤ 0,3 W

32EP950

- Hodnotenie napájania: 19,5 V --- 10,8 A
- Spotreba energie
 - Prevádzkový režim: 72 W (Typický)*
 - Režim spánku (Pohotovostný režim): ≤ 0,5 W**
 - Režim vypnutia: ≤ 0,3 W

* Prevádzkový režim Spotreby energie sa meria pomocou skúšobnej normy spoločnosti LGE. (Plný biely vzor, Maximálne rozlíšenie, Východiskové nastavenia)

* Úroveň spotreby energie sa môže líšiť v závislosti od prevádzkových podmienok a nastavenia monitora.

** Monitor sa po niekoľkých minútach prepne do režimu Spánok. (Max. 5 minút)

Režim podpory

(Predvolený režim, DisplayPort / USB-C)

Rozlíšenie	Horizontálna frekvencia (kHz)	Vertikálna frekvencia (Hz)	Polarita (H/V)	Poznámky
640 x 480	31,469	59,94	-/-	
800 x 600	37,879	60,317	+/+	
1 024 x 768	48,363	60	-/-	
1 920 x 1 080	67,5	60	+/-	
2 048 x 1 080	26,27	23,90	+/-	
2 560 x 1 440	88,79	59,95	+/-	
3 840 x 2 160	52,44	24,00	+/-	
3 840 x 2 160	106	47,99	+/-	
3 840 x 2 160	133,31	60	+/-	Preferované časovanie DP/USB-C
3 840 x 2 160	111,09	50	+/-	
4 096 x 2 160	52,40	23,98	+/-	

V závislosti od počítača, nemusí byť rozlíšenie 4 096 x 2 160 podporované.

(Predvolený režim, HDMI)

Rozlíšenie	Horizontálna frekvencia (kHz)	Vertikálna frekvencia (Hz)	Polarita (H/V)	Poznámky
640 x 480	31,469	59,94	-/-	
800 x 600	37,879	60,317	+/+	
1 024 x 768	48,363	60	-/-	
1 920 x 1 080	67,5	60	+/-	
2 048 x 1 080	26,27	23,90	+/-	
2 560 x 1 440	88,79	59,95	+/-	
3 840 x 2 160	52,44	24,00	+/-	
3 840 x 2 160	67,50	30	+/-	Preferované časovanie HDMI1.4, [HDMI ULTRA HD Deep Color]: Vypnutá
3 840 x 2 160	106	47,99	+/-	
3 840 x 2 160	135	60	+/-	Preferované časovanie HDMI2.0, [HDMI ULTRA HD Deep Color]: Zap.
4 096 x 2 160	52,40	23,98	+/-	[HDMI ULTRA HD Deep Color]: Vypnutá

V závislosti od počítača, nemusí byť rozlíšenie 4 096 x 2 160 podporované.

Časovanie HDMI (Video)

Rozlíšenie	Horizontálna frekvencia (kHz)	Vertikálna frekvencia (Hz)
480p	31,5	60
720p	45	60
1 080p	67,5	60
2 160p	112,5	50
2 160p	135	60



Model a sériové číslo produktu sú uvedené na zadnej a jednej bočnej strane produktu.
Zaznamenajte si ich sem pre prípad, že by ste niekedy potrebovali servis.

Model

Sériové č.
