



Lietotāja rokasgrāmata

LED LCD MONITORS

(LED Monitors*)

* LG LED monitori ir šķidro kristālu displeja monitori ar LED izgaismojumu.

Pirms ierīces izmantošanas rūpīgi izlasiet šo rokasgrāmata un saglabājiet to turpmākai uzziņai.

49WL95C

49WL95C-WE

www.lg.com

Autortiesības © 2019 LG Electronics Inc. Visas tiesības paturētas.

SATURS

| | |
|--|----|
| LICENCE | 2 |
| ATVĒRTĀ PIRMKODA PROGRAMMATŪRAS INFORMĀCIJA | 3 |
| MONTĀŽA UN SAGATAVOŠANA | 3 |
| MONITORA LIETOŠANA..... | 10 |
| LIETOTĀJA IESTATĪJUMI | 14 |
| PROBLĒMU NOVĒRŠANA..... | 20 |
| IZSTRĀDĀJUMA SPECIFIKĀCIJA | 22 |

LICENCE

Katram modelim ir atšķirīgas licences. Papildinformāciju par licenci skatiet tīmekļa vietnē www.lg.com.



The terms HDMI and HDMI High-Definition Multimedia Interface, and the HDMI Logo are trademarks or registered trademarks of HDMI Licensing Administrator, Inc. in the United States and other countries.



The SuperSpeed USB Trident logo is a registered trademark of USB Implementers Forum, Inc.



VESA, VESA logo, DisplayPort compliance logo and DisplayPort compliance logo for dual-mode source devices are all registered trademarks of the Video Electronics Standards Association.

* USB Type-C™ and USB-C™ are trademarks of USB Implementers Forum.

ATVĒRTĀ PIRMKODA PROGRAMMATŪRAS INFORMĀCIJA

Lai saņemtu pirmkodu saskaņā ar GPL, LGPL, MPL un citām pirmkoda licencēm, kas ir iekļautas šajā ierīcē, lūdzu, apmeklējiet tīmekļa vietni <http://opensource.lge.com>.

Papildus pirmkodam varat lejupielādēt visus atbilstošos licences nosacījumus, garantijas atrunas un autortiesību paziņojumus.

LG Electronics izsniedz atklāto pirmkodu arī kompaktdiskā, iekasējot par to šāda izplatīšanas veida izmaksām atbilstošu maksu (datu nesēja, tā apstrādes un piegādes izmaksas); lai saņemtu kodu, tas jāpieprasa pa e-pastu opensource@lge.com.

Šis piedāvājums ir spēkā trīs gadus kopš šī produkta pēdējās piegādes. Šis piedāvājums ir spēkā ikvienam, kurš saņēmis šo informāciju.

MONTĀŽA UN SAGATAVOŠANA

UZMANĪBU!

- Vienmēr izmantojiet oriģinālas sastāvdaļas, lai garantētu drošību un ierīces veiktspēju.
- Visi bojājumi un traumas, kas radušies neoriģinālo piederumu lietošanas dēļ, garantijā netiek segti.
- Ir ieteicams izmantot komplektā iekļautos komponentus.
- Attēli šajā rokasgrāmatā atspoguļo standarta procedūras, tāpēc to izskats var atšķirties no faktiskās ierīces.
- Uzstādot izstrādājumu, neapstrādājiet skrūves ar svešām vielām (eļļām, smērvielām utt.). (Pretejā gadījumā sabojāsit izstrādājumu.)
- Pārmērīgi pievelkot skrūves, var sabojāt monitoru. Uz šādi radītiem bojājumiem neattiecas ierīces garantija.
- Nenesiet monitoru otrādi, turot to tikai aiz pamatnes. Šādi monitors var izkrist no statīva, radot traumas.
- Ceļot vai pārvietojot monitoru, nepieskarieties monitora ekrānam. Pret monitora ekrānu pielietotais spēks var radīt tā bojājumu.

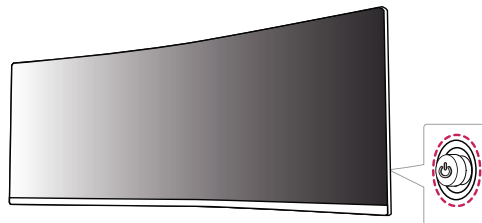
! PIEZĪME

- Sastāvdaļu izskats var atšķirties no šeit attēlotā.
- Lai uzlabotu ierīces darbību, visu izstrādājuma informāciju un specifikāciju, kas iekļauta šajā rokasgrāmatā, var mainīt bez iepriekšēja brīdinājuma.
- Lai iegādātos papildu piederumus, apmeklējiet elektronikas veikalu vai tiešsaistes iepirkšanās vietni vai arī sazinieties ar mazumtirgotāju, pie kura iegādājāties šo ierīci.
- Iekļautais barošanas kabelis var atšķirties atkarībā no reģiona.

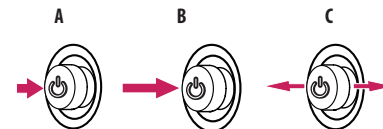
Atbalstītie draiveri un programmatūra

Jūs varat lejupielādēt un instalēt jaunāko versiju no LGE tīmekļa vietnes (www.lg.com).

- **Draiveri un programmatūra: Monitors draiveris / OnScreen Control / Dual Controller**
 - Monitors draiveris: Ieteicams
 - OnScreen Control: Ieteicams
 - Dual Controller: Izvēles

Izstrādājuma un pogu apraksts**Kā lietot kursorsvires pogu**

Jūs varat ērti regulēt monitora funkcijas, nospiežot kursorsvires pogu vai kustinot to ar pirkstu pa kreisi/ pa labi/ augšup/ lejup.

Pamatfunkcijas**A**

Ieslēgšana: Vienu reizi nospiediet kursorsvires pogu, lai ieslēgtu monitoru.

B

Izslēgšana: Ar pirkstu vienu reizi nospiediet kursorsvires pogu un turiet nospiestu vairāk kā 5 sekundes, lai izslēgtu monitoru.

C

Skaļuma regulēšana: Skaļumu varat regulēt, virzot kursorsvires pogu pa kreisi/ pa labi.

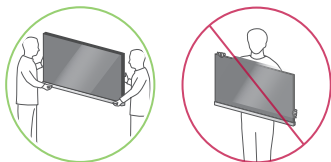
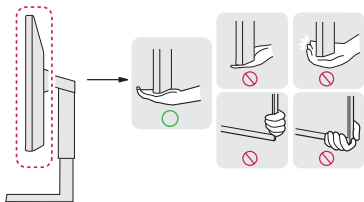
! PIEZĪME

- Kursorsvires poga atrodas monitora aizmugurē.

Monitora pārvietošana un pacelšana

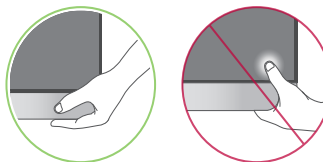
Pārvietojot vai paceļot monitoru, ievērojiet šos norādījumus, lai nesaskrāpētu vai nesabojātu monitoru un droši pārvietotu neatkarīgi no formas vai izmēriem.

- Pirms pārvietošanas monitoru ir ieteicams ievietot oriģinālajā kastē vai iepakojumā.
- Pirms monitora pārvietošanas vai pacelšanas atvienojiet strāvas vadu un visus pārējos kabelus.
- Stingri turiet monitora korpusa apakšu un sānus. Neturiet aiz paneļa.
- Turot monitoru, ekrānam ir jābūt vērštam prom no jums, lai novērstu tā saskrāpēšanu.
- Pārvadājot monitoru, sargiet to no triecieniem un pārliekas vibrācijas.
- Pārvietojot monitoru, turiet to vertikāli. Nekad novietojiet monitoru uz sāniem un nesasveriet to.



⚠ UZMANĪBU!

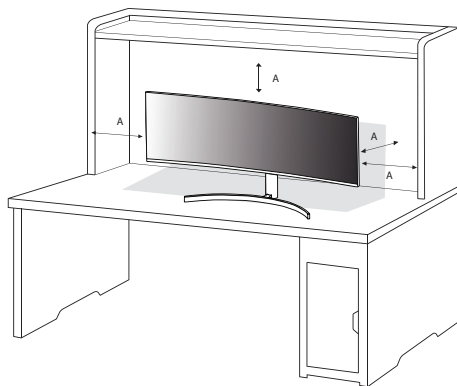
- Cik vien iespējams, izvairieties no pieskaršanās monitora ekrānam.
 - Šādi var sabojāt ekrānu vai dažus no pikseliem, kas tiek izmantoti attēlu izveidei.



- Ja monitora paneli izmantojat bez statīva pamatnes, kursorsviras pogas dēļ monitors var kļūt nestabils un nokrist, šādi sabojājot monitoru un radot traumas. Turklāt šādi kursorsviras poga var darboties nepareizi.

Novietošana uz galda

- Paceliet monitoru un novietojiet to uz galda vertikāli. Novietojiet vismaz 100 mm attālumā no sienas, lai nodrošinātu pietiekamu ventilāciju.



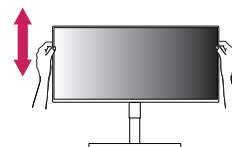
A: 100 mm

UZMANĪBU!

- Pirms monitora pārvietošanas vai uzstādīšanas atvienojiet barošanas kabeli. Pastāv elektrošoka rašanās risks.
- Noteikti izmantojiet izstrādājuma komplektā iekļauto barošanas kabeli un pievienojiet to iezemētai sienas kontaktligzdai.
- Ja nepieciešams cits barošanas kabelis, lūdzu, sazinieties ar vietējo izplatītāju vai tuvāko mazumtirdzniecības veikalu.

Statīva augstuma regulēšana

- 1 Novietojiet pie statīva pamatnes piestiprināto monitoru vertikāli.
- 2 Noteikti turiet monitoru ar abām rokām un kontrolējiet to.
- 3 Augstumu var regulēt līdz 110,0 mm.



BRĪDINĀJUMS

- Pielāgojot ekrāna augstumu, nelieciet savu roku uz statīva korpusa, lai nesavainotu pirkstus.

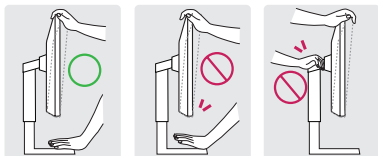
Leņķa regulēšana

- 1 Novietojiet pie statīva pamatnes piestiprināto monitoru vertikāli.
- 2 Noregulējiet ekrāna leņķi.

Lai nodrošinātu vislabāko ekrāna redzamību, to iespējams noliekt uz priekšu un atpakaļ no -5° līdz 15°.

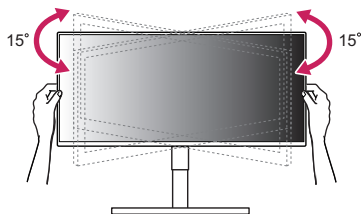
⚠ BRĪDINĀJUMS

- Lai ekrāna regulēšanas laikā netraumētu pirkstus, neturiet monitora rāmja apakšdaļu, kā parādīts attēlā zemāk.
- Monitora leņķa regulēšanas laikā nepieskarieties ekrānam un nespiediet to.



⚠ PIEZĪME

- Pagrieziet par 15 grādiem pa kreisi vai pa labi un pēc nepieciešamības pielāgojiet monitora skata leņķi.

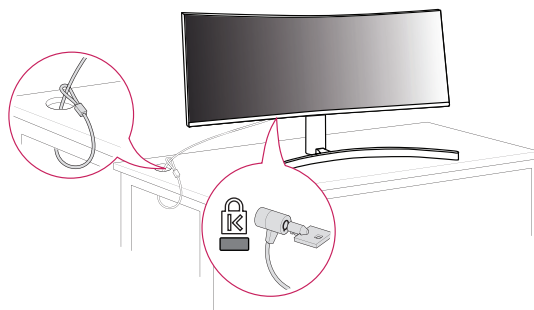


Kensington slēdzes izmantošana

Kensington drošības sistēmas savienotājs ir novietots monitora aizmugurē.

Papildinformāciju par uzstādīšanu un lietošanu skatiet Kensington slēdzes lietotāja rokasgrāmatā vai apmeklējiet tīmekļa vietni <http://www.kensington.com>.

Savienojiet monitoru ar galdū, izmantojot Kensington drošības sistēmas kabeli.



⚠ PIEZĪME

- Kensington drošības sistēma ir papildu piederums. Papildu piederumus varat iegādāties lielākajā daļā elektronikas preču veikalos.

Sienas montāžas plāksnes uzstādīšana

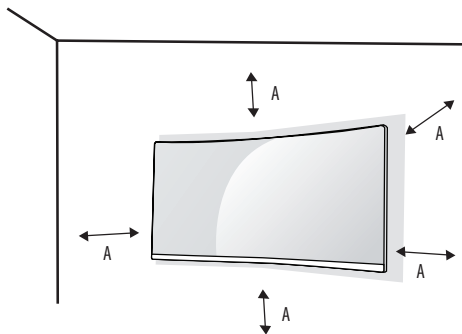
Šis monitors atbilst prasībām attiecībā uz sienas montāžas plāksni un citām saderīgām ierīcēm.

! PIEZĪME

- Sienas montāžas plāksne ir jāiegādājas atsevišķi.
- Papildinformāciju par uzstādīšanu skatiet sienas montāžas plāksnes uzstādīšanas rokasgrāmatā.
- Esiet uzmanīgs un nepielietojiet pārmērīgu spēku, uzstādot sienas montāžas plāksni, jo tā varat radīt bojājumus ekrānam.
- Pirms monitora uzstādīšanas uz sienas stiprinājuma noņemiet statīvu, veicot tā pievienošanas darbības pretējā secībā.

Uzstādīšanas pie sienas

Lai nodrošinātu pietiekamu ventilāciju, uzstādiet monitoru vismaz 100 mm attālumā no sienas un atstājiet aptuveni 100 mm brīvu vietu abās monitora pusē. Detalizētus uzstādīšanas norādījumus var iegūt vietējā mazumtirdzniecības veikalā. Informāciju par slīpai sienai paredzēta montāžas kronšteina uzstādīšanu skatiet rokasgrāmatā.



A: 100 mm

Lai monitoru uzstādītu pie sienas, monitora aizmugurē piestipriniet sienas montāžas kronšteinu (papildaprīkojums).

Pārliedzieties, vai sienas montāžas kronšteins ir stingri piestiprināts pie monitora un sienas.

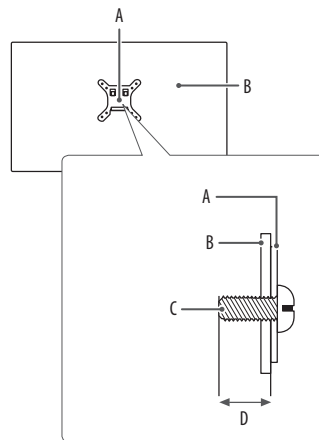
- Sienas statīvs (mm): 100 x 100
- Standarta skrūve: M4 x L10
- Skrūvju skaits: 4

! PIEZĪME

- Skrūves, kas neatbilst VESA standartiem, var sabojāt ierīci un izraisīt nepareizu monitora darbību. LG Electronics neatbild par jebkādiem bojājumiem, kas saistīti ar nestandarta skrūvju izmantošanu.
- Sienas montāžas komplektā ir iekļauta uzstādīšanas rokasgrāmatā un visas nepieciešamās detaļas.
- Sienas montāžas kronšteins ir papildu piederums. Papildu piederumus varat iegādāties pie vietējā izplatītāja.
- Katram sienas montāžas kronšteinam var būt atšķirīga garuma skrūves. Lietojot skrūves, kuru garums pārsniedz standarta garumu, varat sabojāt izstrādājuma iekšpusi.
- Papildinformāciju skatiet sienas montāžas kronšteina lietotāja rokasgrāmatā.

⚠ UZMANĪBU!

- Lai novērstu elektrošoka risku, pirms monitora pārvietošanas vai uzstādīšanas atvienojiet barošanas kabeli.
- Uzstādot monitoru pie griestiem vai slīpas sienas, monitors var nokrist, radot traumas. Izmantojiet tikai LG apstiprinātu sienas stiprinājumu un sazinieties ar vietējo izplatītāju vai kvalificētu personālu.
- Lai nepieļautu traumas, šī iekārta ir droši jānostiprina pie sienas atbilstoši uzstādīšanas norādījumiem.
- Pārmērīgi pievelkot skrūves, var sabojāt monitoru. Uz šādi radītiem bojājumiem neattiecas ierīces garantija.
- Izmantojiet tādu sienas montāžas kronšteinu un skrūves, kas atbilst VESA standartiem. Ierīces garantija neattiecas uz bojājumiem, kas radušies, lietojot nepiemērotas sastāvdaļas vai nepareizi lietojot.
- Mērot no monitora aizmugures, katras skrūves garumam jābūt 8 mm vai mazāk.



- A: Sienas montāžas plāksne
- B: Monitora aizmugure
- C: Standarta skrūve
- D: Maksimums 8 mm

MONITORA LIETOŠANA

- Šīs rokasgrāmatas attēlos redzamais var atšķirties no faktiskā izstrādājuma.
- Nospiediet kursorsviras pogu, atveriet sadaļu [Settings] → [Input] un izvēlieties ieejas opciju.

UZMANĪBU!

- Izmantojot LG neapstiprinātus kabeļus, attēls ekrānā var neparādīties vai attēlā var būt trokšņi.
- Ilgstoši nespiediet uz ekrāna. Tas var izraisīt attēla kroplojumu.
- Uz ekrāna ilgstoši nerādīties nekustīgu attēlu. Tas var izraisīt attēla aizturēšanu. Ja iespējams, izmantojiet datora ekrānsaudzētāju.
- Ja kontaktligzdai pievienojat strāvas vadu, izmantojiet zemētu (3 atveru) daudzkontakta ligzdu vai zemētu sienas kontaktligzdu.
- Vietās, kur ir zema temperatūra, monitors ieslēgšanas brīdī var mirgot. Tā ir parasta parādība.
- Dažkārt ekrānā var parādīties sarkani, zaļi vai zili punkti. Tā ir parasta parādība.

Savienošana ar datoru

- Šajā monitorā ir atbalstīta funkcija Plug and Play*.

* Plug and Play: Funkcija, kas ļauj pievienot ierīci datoram, neveicot pārkonfigurēšanu un neinstalējot manuālus draiverus.

HDMI savienojums

Pārraida digitālos video un audio signālus no datora uz monitoru.

UZMANĪBU!

- Izmantojot DVI–HDMI/DP (DisplayPort)–HDMI kabeļus, var rasties saderības problēmas.
- Izmantojiet sertificētu kabeļus ar HDMI logotipu. Ja neizmantosiet sertificētu HDMI kabeļus, ekrānā var nebūt redzams attēls un iespējama savienojuma kļūda.
- Ieteicamie HDMI kabeļu veidi
 - Ātrdarbīgs HDMI™/TM kabeļis
 - Ātrdarbīgs HDMI™/TM kabeļis ar Ethernet

DisplayPort savienojums

Pārraida digitālos video un audio signālus no datora uz monitoru.

! PIEZĪME

- Atkarībā no datora DP (DisplayPort) versijas var nebūt video vai audio izejas.
- Ja lietojat Mini DisplayPort izvades grafikas karti, izmantojiet Mini DP uz DP (Mini DisplayPort uz DisplayPort) kabeli vai spraudni, kas atbalsta DisplayPort1.4. (Jāpērk atsevišķi)

USB-C savienošana

Pārraida digitālos video un audio signālus no datora uz monitoru.

! PIEZĪME

- PD (strāvas piegāde), DP alternatīvais režīms (DP, izmantojot USB-C) un USB dati tiek atbalstīti, izmantojot USB-C portu.
- Funkcijas var nedarboties pareizi atkarībā no savienotās ierīces specifikācijām un vides.
- USB-C ports nav paredzēts monitora barošanas avotam, bet datora barošanas avotam. Savienojiet adapteri, lai nodrošinātu barošanu monitoram.

Pievienošana AV ierīcēm

HDMI savienojums

HDMI pārraida digitālos video un audio signālus no AV ierīces uz monitoru.

! PIEZĪME

- Izmantojot DVI–HDMI/DP (DisplayPort)–HDMI kabeli, var rasties saderības problēmas.
- Izmantojiet sertificētu kabeli ar HDMI logotipu. Ja neizmantosiet sertificētu HDMI kabeli, ekrānā var nebūt redzams attēls un iespējama savienojuma kļūda.
- Ieteicamie HDMI kabeļu veidi
 - Ātrdarbīgs HDMI™/TM kabelis
 - Ātrdarbīgs HDMI™/TM kabelis ar Ethernet

Piederumu savienošana

USB ierīces pievienošana

Produkta USB ports darbojas kā USB centrmezgls.

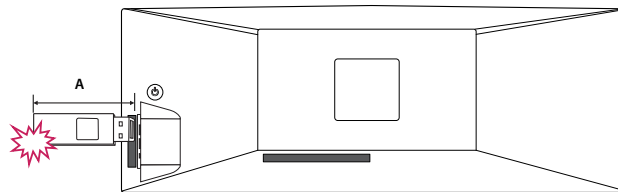
! PIEZĪME

- Pirms pieslēdzat izstrādājumu un to izmantojat, ieteicams instalēt visus Windows atjauninājumus.
- Periferijas ierīces jāiegādājas atsevišķi.
- USB portam var pievienot tastatūru, peli vai USB ierīci.
- Uzlādes ātrums var atšķirties atkarībā no ierīces.
- Lai izmantotu monitora lejasposma USB pieslēgvietu, lietotājam jāsavieno monitora USB augšposma pieslēgvietā ar resursdatora pieslēgvietu, izmantojot "USB C-C kabeli" vai "USB C-C kabeli un USB C-A veids".
- Kad "USB C-C kabelis" savieno monitora augšposma pieslēgvietu un resursdatora pieslēgvietu, monitora lejasposma pieslēgvietā atbalsta USB 2.0 ierīci.
- Kad "USB C-C kabelis un USB C-A veids" savieno monitora augšposma pieslēgvietu un resursdatora pieslēgvietu, monitora lejasposma pieslēgvietā atbalsta USB 3.0 ierīci. Tomēr resursdatora pieslēgvietai jāatbalsta USB 3.0 darbība.
- Kad "USB C-C kabelis un USB C-A veids" savieno monitora augšposma pieslēgvietu un resursdatora pieslēgvietu, ieteicams izveidot savienojumu ar USB pieslēgvietu, lai nodrošinātu uzlādi samērīgā ātrumā.

⚠ UZMANĪBU!

Piesardzības pasākumi, lietojot USB ierīci

- USB ierīce ar instalētu automatiskās atpazīšanas programmu vai savu draiveri, iespējams, netiks atpazīta.
- Dažas USB ierīces, iespējams, netiek atbalstītas vai nedarbosies pareizi.
- Ieteicams izmantot USB centrmezgļu vai cieto disku ar pieslēgtu enerģijas avotu. (Ja ir nepietiekams enerģijas avots, USB ierīce, iespējams, netiks atpazīta pareizi.)
- Ja USB ierīce, kas ir garāka par 40 mm, tiek pievienota USB pieslēgvietai, monitors var tikt bojāts, to pārvietojot. Lūdzu, pievienojiet to USB pieslēgvietai aizmugurē.



A: 40 mm

Austiņu pievienošana

Savienojiet piederumus ar monitoru, izmantojot austiņu portu.

! PIEZĪME

- Perifērijas ierīces jāiegādājas atsevišķi.
- Atkarībā no datora un ārējās ierīces audio iestatījumiem austiņu un skaļruņa funkcijas var būt ierobežotas.
- Leņķveida spraudņa austiņu lietošana var radīt problēmas, savienojot citu ārēju ierīci ar monitoru. Tāpēc ieteicams lietot taisna spraudņa austiņas.



Leņķveida spraudnis



Taisns spraudnis
(leteicams)

LIETOTĀJA IESTATĪJUMI

! PIEZĪME

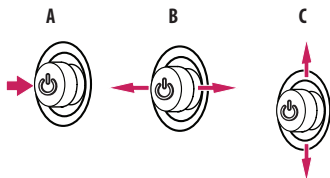
- Jūsu monitora displejs var nedaudz atšķirties no šajā rokasgrāmatā attēlotā.

Galvenās izvēlnes aktivizēšana



- Nospiediet kursorsviras pogu monitora aizmugurē.
- Virziet kursorsviru augšup/lejup, pa kreisi/pa labi, lai iestatītu opcijas.
- Nospiediet kursorsviras pogu vēlreiz, lai izietu no galvenās izvēlnes.

Kursorsviras poga



A

- Galvenā izvēlne atspējota: Iespējo galveno izvēlni.
- Galvenā izvēlne iespējota: Iziet no galvenās izvēlnes. (Turiet pogu nospiestu vairāk kā 5 sekundes, lai izslēgtu monitoru. Šādi jebkurā laikā varat izslēgt monitoru - arī tad, ja ekrāna displejs ir ieslēgts).

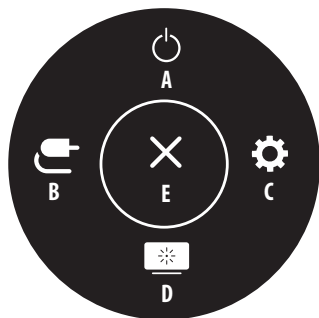
B

- Galvenā izvēlne atspējota: Regulē monitora skaļuma līmeni. (◀, ▶)
- Galvenā izvēlne iespējota: Atver funkcijas [Input]. (◀) / Atver funkciju [Settings]. (▶)

C

- Galvenā izvēlne atspējota: Parāda informāciju par pašreizējo ieeju. (▲, ▼)
- Galvenā izvēlne iespējota: Izslēdz monitoru. (▲) / Atver funkciju [Picture Mode]. (▼)

Galvenās izvēlnes funkcijas



| Galvenā izvēlne | Apraksts |
|-------------------|--------------------------------|
| A: [Power Off] | Izslēdz monitoru. |
| B: [Input] | Iestata ievades režīmu. |
| C: [Settings] | Konfigurē ekrāna iestatījumus. |
| D: [Picture Mode] | Iestata attēla režīmu. |
| E: [Exit] | Iziet no galvenās izvēlnes. |

Izvēlnes iestatījumi

1. Lai skatītu OSD izvēlni, nospiediet kursorsvīras pogu monitora aizmugurē un atveriet sadaļu [Settings].
2. Virziet kursorsvīru augšup/lejup, pa kreisi/pa labi, lai iestatītu opcijas.
3. Lai atgrieztos augšējā izvēlnē vai iestatītu citus izvēlnes elementus, virziet kursorsvīru uz ◀ vai nospiediet (⏪).
4. Ja vēlaties iziet no Ekrāna displeja izvēlnes, virziet kursorsvīru uz ◀, līdz esat izgājis.



[Quick Settings]



[Input]



[Picture]



[General]

! PIEZĪME

- : Ieslēgt
- : Izslēgt

[Quick Settings]

[Settings] → [Quick Settings]

- [Brightness]: Regulē ekrāna spilgtumu.
- [Auto Brightness]: Automātiski optimizē spilgtumu atbilstoši apkārtējās vides gaismas intensitātei.
- [Contrast]: Pielāgo ekrāna kontrastu.
- [Volume]: Regulē skaļuma līmeni.
 - Varat pielāgot funkciju [Mute] / [Unmute], izvēlnē [Volume] virzot kursorsvires pogu uz ▼.
- [Color Temp]: Iestatiet savu krāsas temperatūru.
 - [Custom]: Lietotājs var pielāgot sarkano, zaļo un zilo krāsu.
 - [Warm]: Iestata ekrāna krāsu sarkanīgā tonī.
 - [Medium]: Iestata ekrāna krāsu sarkanīgā un zilganā tonī.
 - [Cool]: Iestata ekrāna krāsu zilganā tonī.

[Input]

[Settings] → [Input]

- [Input List]: Atlasa ievades režīmu.
- [Aspect Ratio]: Regulē ekrāna malu attiecību. Displejs var izskatīties tāpat, ja ir izvēlēta opcija [Full Wide] un [Original] ar ieteicamo izšķirtspēju.
 - [Full Wide]: Parāda video platekrāna režīmā neatkarīgi no video signāla ieejas.
 - [Original]: Demonstrē video atbilstoši video signāla ievades attēla formātam.
 - [Just Scan]: Skata koeficients netiek regulēts atbilstoši oriģinālam.
 - [Cinema 1]: Palielina ekrānu līdz skata koeficientam 32:9.
 - [Cinema 2]: Palielina ekrānu līdz skata koeficientam 32:9, ieskaitot melnā lodziņa apgabalu ekrāna apakšdaļā, kas paredzēts subtitriem.
- [PBP / PIP]: Varat izvēlēties dažādas PBP vai PIP kombinācijas.

[PBP / PIP]

- [Input List]: Parāda galvenās un pakārtotās ievades ekrānus

| PBP/PIP savienojums | Apakšekrāns | | | |
|-----------------------------------|-------------|--------|----|-------|
| | HDMI 1 | HDMI 2 | DP | USB-C |
| HDMI 1 | - | 0 | 0 | 0 |
| Galvenais ekrāns HDMI 2 | 0 | - | 0 | 0 |
| DP | 0 | 0 | - | 0 |
| USB-C | 0 | 0 | 0 | - |

- [Aspect Ratio]: Regulē ekrāna malu attiecību.
 - [Full Wide]: Parāda video tā, lai tas pielāgotos PBP/PIP ekrānā neatkarīgi no video signāla ievades.
 - [Original]: Parāda video ar ieejas video signāla malu attiecību PBP/PIP ekrānā.
- [PBP / PIP]: Varat izvēlēties dažādas PBP vai PIP kombinācijas.
- [PIP Size]: Iestata loga PIP Sub izmēru. ([Small] / [Medium] / [Large])
- [Main/Sub Screen Change]: Režīmā [PBP / PIP] pārslēdzas starp galveno ekrānu un apakšekrānu.
- [Sound Out]: Izvēlas audio izvadi [PBP / PIP] režīmā.

! PIEZĪME

- Neizmantojot funkciju [PBP / PIP], funkcija [PIP Size], [Main/Sub Screen Change] un [Sound Out] tiks atspējota.

[Picture]

[Settings] → [Picture] → [Picture Mode]

! PIEZĪME

- Iestatāmā iespēja [Picture Mode] ir atkarīga no ievades signāla.

[Picture Mode] SDR (nav HDR) signāls

- [Custom]: Ļauj lietotājam regulēt katru elementu. Var regulēt galvenās izvēlnes krāsu režīmu.
- [Vivid]: Optimizē ekrānu, lai panāktu veikalā demonstrēšanas vidi, uzlabojot kontrastu, spilgtumu un asumu.
- [HDR Effect]: Optimizē ekrānu augstam dinamiskajam diapazonam.
- [Reader]: Optimizē ekrānu dokumentu lasīšanai. Izvēlnē OSD (Ekrāna displejs) varat palielināt spilgtumu.
- [Cinema]: Optimizē ekrānu, lai uzlabotu videoklipu vizuālos efektus.
- [Color Weakness]: Šis režīms ir paredzēts lietotājiem, kuri nespēj atšķirt sarkanu un zaļu krāsu. Tas ļauj lietotājiem ar nespēju atpazīt krāsas viegli atšķirt šīs divas krāsas.

! PIEZĪME

- Ja [Picture Mode] tiek mainīts DP (DisplayPort) ieejā, ekrānā ir iespējama nīrboņa vai var tikt ietekmēta datora ekrāna izšķirtspēja.

[Picture Mode] HDR signāls

- [Custom]: Ļauj lietotājam regulēt katru elementu.
- [Vivid]: Optimizē ekrānu spilgtām HDR krāsām.
- [Standard]: Ekrāns optimizēts HDR standartam.
- [Cinema]: Optimizē ekrānu HDR video skatīšanai.

! PIEZĪME

- HDR saturs var netikt parādīts pareizi atkarībā no operētājsistēmas Windows 10 iestatījumiem; lūdzu, pārbaudiet HDR ieslēgšanas/izslēgšanas iestatījumus operētājsistēmā Windows.
- Ieslēdzot HDR funkciju, teksta vai attēla kvalitāte var būt zema grafikas kartes veiktspējas dēļ.
- Kad HDR funkcija ir ieslēgta, mainot monitora ieeju vai ieslēdzot/izslēdzot, ekrāns var nīrbēt grafiskās kartes veiktspējas dēļ.

[Settings] → [Picture] → [Picture Adjust]

- [Brightness]: Regulē ekrāna spilgtumu.
- [Auto Brightness]: Automātiski optimizē spilgtumu atbilstoši apkārtējās vides gaismas intensitātei.
- [Contrast]: Pielāgo ekrāna kontrastu.
- [Sharpness]: Regulē ekrāna asumu.
- [SUPER RESOLUTION+]: Tā kā šī funkcija ir paredzēta, lai paaugstinātu asumu zemas izšķirtspējas attēlos, nav ieteicams izmantot šo funkciju normālam tekstam vai darbvirsmas ikonām. To darot, iespējams panākt nevajadzīgi augstu asumu.
 - [High]: Optimizē ekrānu, nodrošinot kristāldzidrus attēlus. Vislabāk noder augstas izšķirtspējas video vai spēlēm.
 - [Middle]: Optimizē ekrānu komfortablai skatīšanai, rādot attēlus vidējā līmenī starp zemu un augstu režīmu. Vislabāk noder UCC vai SD video skatīšanai.
 - [Low]: Optimizē ekrānu vienmēriem un dabiskiem attēliem. Vislabāk noder nekustīgiem attēliem vai attēliem ar maz kustībām.
 - [Off]: Parāda visbiežāk izmantotajā iestatījumā. Atspējo [SUPER RESOLUTION+].
- [Black Level]: Iestata nobīdes līmeni (tikai HDMI).

Nobīde: videosignālā šī ir tumšākā krāsa, kādu var parādīt monitorā.

- [High]: Saglabā ekrāna pašreizējo kontrasta attiecību.
- [Low]: Samazina melnās krāsas līmeni un palielina baltās krāsas līmeni ekrāna pašreizējā kontrasta attiecībā.
- [DFC]: Automātiski pielāgo spilgtumu atbilstoši ekrānam.

[Settings] → [Picture] → [Color Adjust]

- [Gamma]:
 - [Mode 1], [Mode 2], [Mode 3]: Jo augstāka gammas vērtība, jo tumšāks ir attēls. Jo zemāka gammas vērtība, jo gaišāks ir attēls.
 - [Mode 4]: Ja nav nepieciešams pielāgot gammas iestatījumus, atlasiet [Mode 4].
- [Color Temp]: Iestatiet savu krāsas temperatūru.
 - [Custom]: Lietotājs var pielāgot sarkano, zaļo un zilo krāsu.
 - [Warm]: Iestata ekrāna krāsu sarkanīgā tonī.
 - [Medium]: Iestata ekrāna krāsu sarkanīgā un zilganā tonī.
 - [Cool]: Iestata ekrāna krāsu zilganā tonī.
- [Red], [Green], [Blue]: Attēla krāsu var pielāgot, izmantojot iespēju [Red], [Green] un [Blue].
- [Six Color]: Nodrošina krāsu atbilstību lietotāja vajadzībām, regulējot sešu krāsu (sarkana, zaļa, zila, ciāna, fuksīna, dzeltena) toni un piesātinājumu un pēc tam saglabājot iestatījumus.
 - Nokrāsa: Regulē ekrāna toni.
 - Piesātinājums: Regulē ekrāna krāsu piesātinājumu. Jo zemāka ir vērtība, jo krāsas kļūst mazāk piesātinātas un gaišākas. Jo lielāka ir vērtība, jo krāsas kļūst vairāk piesātinātas un tumšākas.

[Settings] → [Picture] → [Response Time]

- [Response Time]: Iestata parādīto attēlu reakcijas laiku, ņemot vērā ekrāna ātrumu. Parastā vidē ieteicams izmantot iestatījumu [Fast].
- Ja ir ātra attēlu maiņa, ieteicams izmantot iestatījumu [Faster]. Iestatījums [Faster] var izraisīt attēla aizturēšanu.
- [Faster]: Iestata [Faster] reakcijas laiku.
 - [Fast]: Iestata [Fast] reakcijas laiku.
 - [Normal]: Iestata [Normal] reakcijas laiku.
 - [Off]: Atspējo funkciju.

[Settings] → [Picture] → [Picture Reset]

- [Do you want to reset your picture settings?]:
 - [Yes]: Atjauno noklusējuma iestatījumus.
 - [No]: Atceļ atlasī.

[General]**[Settings] → [General]**

- [Language]: Iestata izvēlnes ekrānu vēlamajā valodā.
- [SMART ENERGY SAVING]: Taupiet enerģiju, izmantojot spilgtuma kompensācijas algoritmu.
 - [High]: Taupa enerģiju, lietojot augstas efektivitātes funkciju [SMART ENERGY SAVING].
 - [Low]: Taupa enerģiju, lietojot zemas efektivitātes funkciju [SMART ENERGY SAVING].
 - [Off]: Atspējo funkciju.
 - Enerģijas taupīšanas datu vērtība var atšķirties atkarībā no paneļa ražotāja un paneļa.
 - Ja parametram [SMART ENERGY SAVING] ir atlasīta opcija [High] vai [Low], monitora apgaismojums kļūst gaišāks vai tumšāks atkarībā no avota.
- [Automatic Standby]: Funkcija, kas automātiski izslēdz monitoru, ja ekrānā noteiktu laika periodu netiek veikta nekāda kustība. Automātiskās izslēgšanas funkcijai varat iestatīt taimerī. ([Off], [4H], [6H], un [8H])
- [DisplayPort Version]:
 - [DisplayPort] / [USB-C]: Iestatiet tādu pašu DisplayPort versiju, kāda ir pievienotajai ārējai ierīcei. ([1.4], [1.2] un [1.1]) Lai izmantotu HDR funkciju, izvēlieties iestatījumu [1.4].

- [HDMI ULTRA HD Deep Color]: Nodrošina asākus attēlus, pieslēdzot ierīci, kas atbalsta ULTRA HD Deep Color.
 - Lai izmantotu funkciju [HDMI ULTRA HD Deep Color], ieslēdziet to ieslēgt.
 - Ja pievienotā ierīce neatbalsta funkciju Deep Color (Piesātinātas krāsas), var rasties ekrāna vai skaņas traucējumi. Šajā gadījumā iestatiet šo funkciju stāvokli izslēgt.

4K@ 60 Hz atbalsta formāts

Izšķirtspēja: 3840 x 2160

Kadru nomaiņas ātrums (Hz): 59,94/60,00

Krāsu dziļums / Krāsu iztveršana:

8 bitu, 10 bitu → YCbCr 4:2:0 / YCbCr 4:2:2

8 bitu → YCbCr 4:4:4 / RGB 4:4:4

- [Buzzer]: Šī funkcija ļauj iestatīt skaņu, ko rada [Buzzer], kad vēlaties monitoru ieslēgt vai izslēgt.
- [OSD Lock]: Šī funkcija atspējo izvēlņu pielāgojumus un konfigurāciju.
- [Deep Sleep Mode]: Kad iespējots režīms [Deep Sleep Mode], tiek samazināts enerģijas patēriņš, kad monitors ir gaidstāves režīmā.
 - USB uzlādes funkcija un centrmezgla funkcija nedarbosies gaidstāves režīmā, taču gaidstāves režīmā tiks iespējota funkcija [Deep Sleep Mode].
- [Information]: Tiek parādīta šāda informācija par displeju: [Serial Number], [Total Power On Time], [Resolution].

[Settings] → [General] → [Reset to Initial Settings]

- [Do you want to reset your settings?]:
 - [Yes]: Atjauno noklusējuma iestatījumus.
 - [No]: Atceļ atiestatīšanu.

PROBLĒMU NOVĒRŠANA

Ekrānā nekas nav redzams.

- Vai ir pievienots monitora strāvas vads?
 - Pārbaudiet, vai strāvas vads ir pareizi pievienots kontaktligzdai.
- Vai ir redzams ziņojums [No Signal]?
 - Tas tiek parādīts, ja trūkst signālu kabeļa starp datoru un monitoru vai tas ir atvienots. Pārbaudiet kabeli un savienojiet to no jauna.
- Vai ir redzams ziņojums [Out of Range]?
 - Tas rodas, ja signāli no datora (grafikas kartes) ir ārpus monitora horizontālās vai vertikālās frekvences diapazona. Skatiet šīs rokasgrāmatas nodaļu Izstrādājuma specifikācija, lai iestatītu atbilstošu frekvenci.

Ekrāna displejs ir nestabils un raustās. / Monitorā parādītie attēli atstāj ēnu pēdas.

- Vai atlasījāt atbilstošu izšķirtspēju?
 - Ja atlasītā izšķirtspēja ir HDMI 1080i 60/50 Hz (rindpārlece), ekrānā var būt nīrboņa. Nomainiet izšķirtspēju uz 1080p vai ieteicamo izšķirtspēju.
 - Ja grafikas karti nevar iestatīt ieteicamajā (optimālajā) izšķirtspējā, teksts var būt izplūdis, ekrāns var būt neskaidrs, var tikt rādīts apgriezts displeja apgabals vai arī displejs var būt nevienāds.
 - Iestatīšanas metodes var atšķirties atkarībā no datora vai operētājsistēmas, un daļa izšķirtspēju var nebūt pieejamas atkarībā no grafikas kartes veiktspējas. Šādā gadījumā sazinieties ar datora vai grafiskās kartes ražotāju, lai saņemtu palīdzību.
- Vai attēla aizturešana notiek pat tad, ja monitors ir izslēgts?
 - Ilgstoša nekustīga attēla rādīšana var bojāt ekrānu, radot attēla aizturešanu.
 - Lai pagarinātu monitora kalpošanas laiku, izmantojiet ekrānsaudzētāju.
- Vai ekrānā ir redzami punkti?
 - Izmantojot monitoru, ekrānā var parādīties pikseļu punkti (sarkani, zaļi, zili, balti vai melni). LCD ekrānam tas ir normāli. Tā nav kļūda, un tas nav saistīts ar monitora veiktspēju.

Dažas funkcijas ir atspējotas.

- Vai, nospiežot Izvēle pogu, kādas no funkcijām nav pieejamas?
 - Ekrāna displejs ir bloķēts. Atspējojiet iespēju [OSD Lock] sadaļā [General].

Vai redzat ziņojumu "Atrasts nepazīstams monitors, Plug and Play (VESA DDC) monitors"?

- Vai instalējāt ekrāna draiveri?
 - Instalējiet displeja draiveri no mūsu timekļa vietnes: <http://www.lg.com>.
 - Pārliecinieties, ka grafiskā karte atbalsta funkciju Plug and Play.

No austiņu porta netiek izvadīta skaņa.

- Vai tiek rādīts attēls bez skaņas?
 - Pārliecinieties, ka austiņu porta savienojumi ir atbilstoši izveidoti.
 - Mēģiniet palielināt skaļumu, izmantojot kursorsviru.
 - Iestatiet datora audio izeju uz monitoru, ko lietojat. (Iestatījumi var atšķirties atkarībā no izmantotās operētājsistēmas.)

4K/5K izšķirtspēja nav pieejama.

- Vai pārbaudījāt kabeļa savienojumu?
 - Pārbaudiet, vai kabelis ir pievienots pareizi.
 - Ieteicams izmantot izstrādājuma komplektācijā iekļautos piederumus.
- Vai izšķirtspēja un atsvaidzes intensitāte ir iestatīta pareizi?
 - Datora ekrāna izšķirtspējas iestatījumos vai spēlētāja opciju izvēlnē iestatiet pareizu izšķirtspēju un atsvaidzes intensitāti.
- Vai pievienotā ārējā ierīce atbalsta 4K/5K izšķirtspēju?
 - Šī funkcija ir pieejama tikai tādās ārējās ierīcēs, kas atbalsta 4K/5K izšķirtspēju.
 - Pārbaudiet, vai pievienotā ārējā ierīce atbalsta 4K/5K izšķirtspēju.
- Vai ir iespējota funkcija [HDMI ULTRA HD Deep Color]? (4K izšķirtspējas gadījumā)
 - Atveriet sadaļu [Settings] > [General] > funkciju [HDMI ULTRA HD Deep Color], lai to iespējotu.
- Vai iestatījāt opciju [DisplayPort Version] stāvoklī [1.4]? (5K izšķirtspējas gadījumā)
 - Atveriet sadaļu [Settings] > [General] > [DisplayPort Version], lai iestatītu versiju uz [1.4].

IZSTRĀDĀJUMA SPECIFIKĀCIJA

Specifikācijas var tikt mainītas bez iepriekšēja brīdinājuma.

Krāsu dziļums: Atbalsta 8 bitu/10 bitu krāsu.

Izšķirtspēja:

- HDMI
 - Maksimālā izšķirtspēja: 3840 x 2160 @ 60 Hz
 - Ieteicamā izšķirtspēja: 3840 x 1080 @ 60 Hz
- DisplayPort / USB-C
 - Maksimālā izšķirtspēja: 5120 x 1440 @ 60 Hz
 - Ieteicamā izšķirtspēja: 5120 x 1440 @ 60 Hz

Vides apstākļi:

- Darba apstākļi
 - Temperatūra: 0 °C līdz 40 °C
 - Mitrums: Mazāk par 80 %
- Uzglabāšanas apstākļi
 - Temperatūra: -20 °C līdz 60 °C
 - Mitrums: Mazāk par 85 %

Izmēri: Monitora izmēri (platums x augstums x dziļums)

- Ar statīvu: 1215,1 x 543,5 x 307,3 (mm)
- Bez statīva: 1215,1 x 365,7 x 114,2 (mm)

Svars (bez iepakojuma):

- Ar statīvu: 15,2 (kg)
- Bez statīva: 12,6 (kg)

Barošanas avoti:

- Enerģijas vērtējums: AC 100 - 240 V, 50/60 Hz, 2,5 A
- Strāvas patēriņš:
 - Darbības režīms: 80 W (Parasti)*
 - Izslēgts režīms: ≤ 0,3 W

* Strāvas patēriņa darbības režīmu mēra, izmantojot LGE testa standartu. (Pilns balts attēlojums, maksimālā izšķirtspēja)

* Strāvas patēriņa līmenis var atšķirties atkarībā no darba apstākļiem un monitora iestatījumiem.

Rūpnīcas atbalsta režīms (sākotnējo iestatījumu režīms, dators)

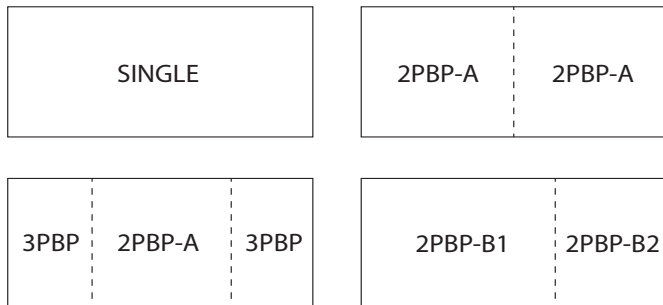
DisplayPort / USB-C

| Priekšiestatījumu režīms | Horizontālā frekvence (kHz) | Vertikālā frekvence (Hz) | Polaritāte (H/V) | Piezīmes |
|--------------------------|-----------------------------|--------------------------|------------------|---|
| 640 x 480 | 31,469 | 59,94 | -/- | |
| 800 x 600 | 37,879 | 60,317 | +/+ | |
| 1024 x 768 | 48,363 | 60 | -/- | |
| 1152 x 864 | 54,347 | 60,05 | +/+ | |
| 1280 x 720 | 45 | 60 | +/+ | |
| 1280 x 800 | 49,702 | 59,81 | -/+ | |
| 1280 x 1024 | 63,981 | 60,02 | +/+ | |
| 1280 x 1440 | 91,79 | 60 | +/- | 3PBP |
| 1600 x 900 | 60 | 60 | +/+ | |
| 1680 x 1440 | 67,5 | 60 | +/- | 2PBP-B2 |
| 1920 x 1080 | 67,5 | 60 | +/+ | |
| 2560 x 1080 | 70,2 | 60 | +/- | |
| 2560 x 1440 | 91,79 | 60 | +/- | 2PBP-A |
| 3440 x 1440 | 91,79 | 60 | +/- | 2PBP-B1 |
| 3840 x 1080 | 70,2 | 60 | +/+ | |
| 3840 x 2160 | 66,66 | 30 | +/- | |
| 3840 x 2160 | 133,31 | 60 | +/- | |
| 5120 x 1440 | 43,83 | 30 | +/- | |
| 5120 x 1440 | 88,86 | 60 | +/- | - DP/ USB-C ieteicamais laika intervāls - SINGLE |

HDMI

| Priekšiestatījumu režīms | Horizontālā frekvence (kHz) | Vertikālā frekvence (Hz) | Polaritāte (H/V) | Piezīmes |
|--------------------------|-----------------------------|--------------------------|------------------|--|
| 640 x 480 | 31,469 | 59,94 | -/- | |
| 800 x 600 | 37,879 | 60,317 | +/+ | |
| 1024 x 768 | 48,363 | 60 | -/- | |
| 1152 x 864 | 54,347 | 60,05 | +/+ | |
| 1280 x 720 | 45 | 60 | +/+ | |
| 1280 x 800 | 49,702 | 59,81 | -/+ | |
| 1280 x 1024 | 63,981 | 60,02 | +/+ | |
| 1280 x 1440 | 91,97 | 60 | +/+ | 3PBP |
| 1600 x 900 | 60 | 60 | +/+ | |
| 1680 x 1440 | 91,79 | 60 | +/- | 2PBP-B2 |
| 1920 x 1080 | 67,5 | 60 | +/+ | |
| 2560 x 1080 | 70,2 | 60 | +/+ | |
| 2560 x 1440 | 44,43 | 30 | +/- | |
| 2560 x 1440 | 88,79 | 60 | +/- | 2PBP-A |
| 3440 x 1440 | 74,04 | 49,99 | +/- | |
| 3440 x 1440 | 88,85 | 59,99 | +/- | 2PBP-B1 |
| 3840 x 1080 | 35,1 | 30 | +/+ | |
| 3840 x 1080 | 58,5 | 50 | +/+ | |
| 3840 x 1080 | 70,2 | 60 | +/+ | - HDMI ieteicamais laika intervāls - SINGLE |

Piezīmes



HDMI laiks (video)

| Priekšiestatījumu režīms | Horizontālā frekvence (kHz) | Vertikālā frekvence (Hz) |
|--------------------------|-----------------------------|--------------------------|
| 480p | 31,5 | 60 |
| 720p | 45 | 60 |
| 1080p | 67,5 | 60 |
| 2160p | 135 | 60 |



Šī izstrādājuma modeļa un sērijas numurs atrodas izstrādājuma aizmugurē vai tā sānos.

Pierakstiet šo informāciju, lai to norādītu apkopes gadījumā.

Modelis _____

Sērijas Nr. _____

(49WL95C-WE)



This Product qualifies for ENERGY STAR®

Changing the factory default configuration and settings or enabling certain optional features and functionalities may increase energy consumption beyond the limits required for ENERGY STAR® certification.

Refer to ENERGYSTAR.gov for more information on the ENERGY STAR® program.