



MANUAL DO PROPRIETÁRIO

Coluna Bluetooth Portátil

Leia cuidadosamente este manual antes de operar o seu aparelho e guarde-o para referência futura.

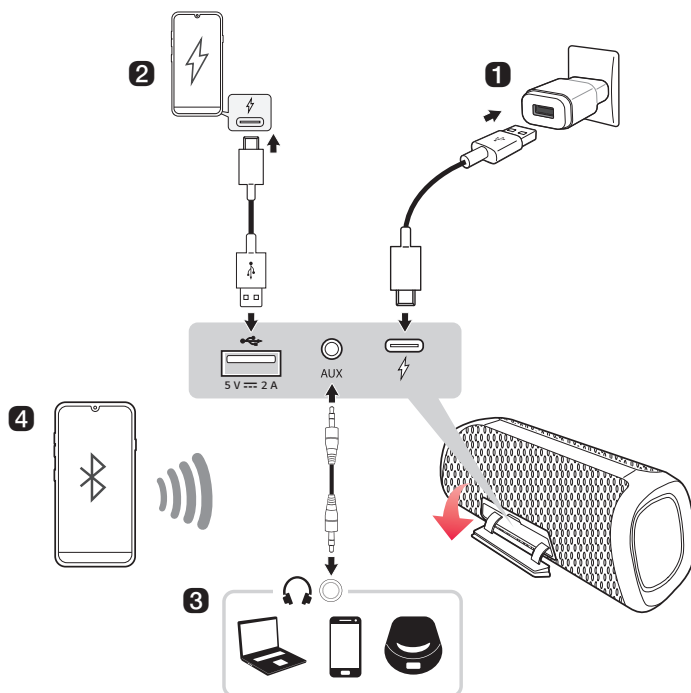
MODELO

XG7QBK

XG7QGR




Guia rápido da Coluna Bluetooth portátil

Ligar e utilizar a coluna




- 1** Carregue a coluna antes de a utilizar abrindo a tampa traseira e ligue a coluna a um adaptador CA (não fornecido).





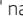
2 Carregar um smartphone (→ Consulte "Carregar um smartphone" na página 24.)

- 1 Prima o botão **Alimentação**  na coluna para a ligar.
- ! Só pode carregar o seu smartphone no modo **Bluetooth**.
- 2 Abra a tampa traseira da coluna e ligue o smartphone ao terminal  (5 V  2 A) através do cabo USB. O smartphone começa a carregar.

3 Ligar a um dispositivo externo (→ Consulte "Ligar através de um cabo estéreo de 3,5 mm" na página 22.)

- 1 Prima o botão **Alimentação**  na coluna para a ligar.
- 2 Abra a tampa traseira da coluna e ligue o dispositivo externo ao terminal **AUX** através de um cabo estéreo de 3,5 mm.
- 3 Ligue o dispositivo externo e inicie a reprodução.

4 Ligue a coluna a um smartphone através de Bluetooth (→ Consulte "Ligar o smartphone à coluna através de Bluetooth" na página 10.)

- 1 Prima o botão **Alimentação**  na coluna para a ligar. O LED **Bluetooth** pisca.
- 2 Prima o botão **Definições**  no smartphone e selecione  **Bluetooth**. Ative a função **Bluetooth**.
(Desativar  > Ativar )
- 3 Encontre "LG-XG7Q (XX)" na lista de dispositivos no smartphone e estabeleça ligação. Assim que o smartphone estiver ligado através de **Bluetooth**, o LED **Bluetooth** vai acender-se.
- 4 No smartphone, reproduza uma música à sua escolha.

5 Ligar a aplicação LG XBOOM (→ Consulte "Instalar a aplicação", "Utilizar a Wireless Party Link" na página 16, 18.)

- 1 Encontre a **aplicação LG XBOOM** no Google Play ou na App Store e instale-a no smartphone.
- 2 Execute a **aplicação LG XBOOM** e utilize mais funcionalidades. (EQ, Wireless Party Link, Iluminação, Relógio para Desligar, Configuração etc.)

Guia rápido da Coluna Bluetooth portátil

- 2 Ligar e utilizar a coluna

Explorar o produto

- 5 Parte superior
- 7 Parte traseira

Carga

- 8 Carregar a bateria
- 9 Verificar o estado da bateria

Ligar a Bluetooth

- 10 Ligar o smartphone à coluna através de Bluetooth
- 13 Ligar dois dispositivos Bluetooth à coluna
- 14 Falar ao telefone no modo mãos-livres
- 15 Utilizar o comando de voz

Ligar à aplicação LG XBOOM

- 16 Instalar a aplicação
- 18 Utilizar a Wireless Party Link

Ligar a um dispositivo externo

- 22 Ligar através de um cabo estéreo de 3,5 mm

Funções adicionais

- 23 Definir efeitos de som
- 24 Carregar um smartphone
- 26 Reiniciar a coluna
- 26 Reiniciar o Bluetooth
- 27 Utilizar a Gestão automática da alimentação
- 28 Utilizar Auto power - on.
- 28 Função de comentário de voz

Precauções de segurança

- 29 Segurança e regulamentos

Antes de comunicar a avaria no produto

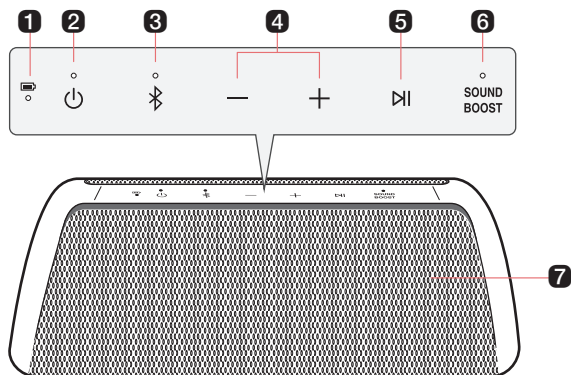
- 32 Resolução de problemas

Anexo

- 33 Especificações
- 34 Marcas comerciais registadas e licenças
- 35 Manusear o produto

Explorar o produto

Parte superior



1 LED da bateria

Verifique o nível de carregamento da bateria e o estado da bateria. (→ Consulte "Verificar o estado da bateria" na página 9.)

- Prima continuamente o botão **Alimentação** (☰) durante 2 segundos para verificar o nível de carga da bateria enquanto a alimentação ou coluna está ligada.

2 Alimentação (☰)

Liga ou desliga a coluna.

LED de alimentação

Indica o estado de alimentação.

3 Bluetooth (📶)

Pode alterar as definições de **Bluetooth**.

- Ligando outro smartphone adicionalmente: prima continuamente o botão durante 2 segundos. (→ Consulte "Ligar dois dispositivos Bluetooth à coluna" na página 13.)
- Mudando de AUX para **Bluetooth**: prima o botão.
- Reiniciando o **Bluetooth**: prima continuamente o botão durante 7 segundos. (→ Consulte "Reiniciar o Bluetooth" na página 26.)

LED Bluetooth

Indica o estado de ligação do **Bluetooth**.

- 📶 : pisca a branco/pronta para ligação de dispositivo **Bluetooth**.
- 📶 : acende-se a branco/ligada a um dispositivo **Bluetooth**.

4 Volume (⊖ ⊕)

Isto ajusta o volume da coluna.

5 Reproduzir/Pausar

Na função AUX, prima o botão para silenciar.

Enquanto o **Bluetooth** está ligado, prima o botão para utilizar o dispositivo **Bluetooth**.

- Reproduzir/Pausar: prima o botão.
- Mover para a música seguinte: prima o botão duas vezes de forma rápida.
- Mover para a música anterior: prima o botão três vezes de forma rápida.
- Utilizar a função de mãos-livres: Prima o botão na função **Bluetooth** quando receber uma chamada de um dispositivo ligado através de **Bluetooth**. (→ Consulte "Falar ao telefone no modo mãos-livres" na página 14)
- Utilizar o comando de voz: prima continuamente o botão durante 2 segundos. (→ Consulte "Utilizar o comando de voz" na página 15)

6 SOUND BOOST

Muda o efeito sonoro. (→ Consulte "Definir efeitos de som" na página 23)

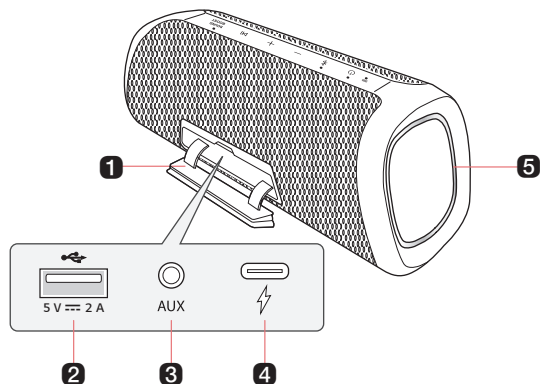
LED SOUND BOOST

Pode verificar o efeito sonoro selecionado.

7 Microfone

Pode utilizar o comando de voz e a função de mãos-livres enquanto a coluna está ligada ao **Bluetooth**.

Parte traseira



1 Tampa traseira

Certifique-se de que fecha por completo a tampa traseira após a utilização.

- Índice de proteção: IP67
 - Sólido: a unidade é resistente ao pó.
 - Líquido: proteção contra imersão até 1 metro de água.

2 (SAÍDA CC 5 V 2 A)

Pode carregar um smartphone.

3 AUX

Pode ligar o produto a um dispositivo externo portátil com um cabo estéreo de 3,5 mm e começar a desfrutar de música.

4 (DC IN)

Ligue um cabo USB (Type-C) para carregar a bateria da coluna.

5 LED de iluminação lateral

Pode alterar o efeito da iluminação lateral e ativar ou desativar na **aplicação LG XBOOM**.


⚠ PRECAUÇÃO

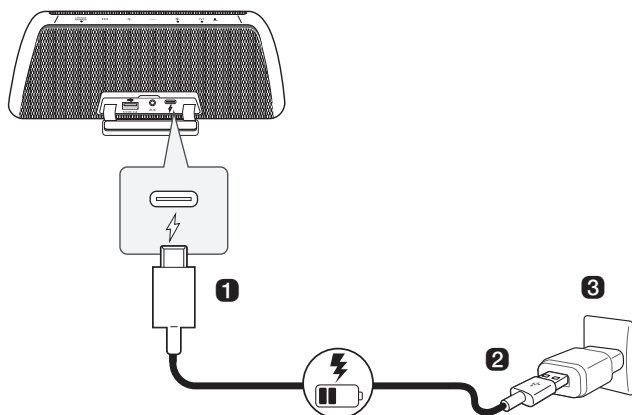
Tenha cuidado para não deixar cair a coluna. Os impactos mecânicos poderão causar a deterioração do desempenho da resistência à água e ao pó.

Carga

| Carregar a bateria

A coluna tem uma bateria integrada. Certifique-se de que carrega suficientemente a bateria antes da utilização.

- 1 Abra a tampa traseira e ligue o cabo USB à porta  (DC IN) da coluna.
- 2 Ligue o cabo USB fornecido ao adaptador CA (não fornecido).
- 3 Ligue o adaptador CA a uma tomada CA.



✓ Nota

- Demora cerca de 5 horas a carregar totalmente a coluna. O tempo de carregamento poderá variar consoante o estado da bateria ou o estado de funcionamento da coluna.
- Assim que a bateria estiver totalmente carregada, pode utilizar a coluna durante cerca de 24 horas.
 - O tempo de funcionamento poderá variar consoante o estado da bateria ou de funcionamento.



⚠ PRECAUÇÃO

O adaptador CA não é fornecido. É recomendável utilizar um adaptador CA de 5 V aprovado pela LG Electronics Inc. (mais de 2 A) com esta coluna devido ao perigo de explosão. Se não utilizar o adaptador recomendado, o carregamento não é possível ou o tempo de carregamento poderá ser diferente.

Verificar o estado da bateria

Estado de carregamento


Assim que o carregamento da bateria iniciar, o LED da bateria indica o estado de carregamento.




LED	Estado do LED/Estado da bateria
	Acende-se a verde. /O carregamento está concluído.
	Acende-se a vermelho. /O carregamento está em curso.

✓ Nota

- Reproduzir faixas durante o carregamento poderá aumentar o tempo de carregamento.
- Quando a bateria da coluna está totalmente carregada com a alimentação desligada, o LED da bateria acende-se a verde durante 15 segundos e, depois, apaga-se.

Estado de utilização

Quando liga a coluna ou prime continuamente o botão **Alimentação**  durante 2 segundos, o LED de alimentação acende-se durante 3 segundos de acordo com o estado da bateria.

LED	Estado do LED/Estado da bateria
	Acende-se a verde. /O nível de carga da bateria é superior a 70%.
	Acende-se a âmbar. /O nível de carga da bateria encontra-se entre 10-70%.
	Pisca continuamente a vermelho e é possível ouvir um som de notificação. /O nível de carga da bateria é inferior a 10% e a bateria necessita de ser carregada.

✓ Nota

- O estado da bateria não pode ser consultado durante o carregamento.

Ligar a Bluetooth

Ligar o smartphone à coluna através de Bluetooth

Pode reproduzir faixas ou abrir uma aplicação de música num dispositivo **Bluetooth** e desfrutar dos sons através da coluna.

Verifique primeiro o seguinte.

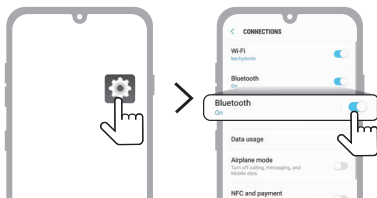
- As especificações **Bluetooth** da coluna são as seguintes:
 - Versão **Bluetooth**: 5.1
 - Codec **Bluetooth**: SBC, AAC
- Este produto é compatível com dispositivos **Bluetooth**, tais como smartphones e computadores portáteis. O método de ligação dos dispositivos à coluna poderá variar consoante os tipos de dispositivos e modelos. Para mais informações sobre como ligar o dispositivo, consulte o manual do utilizador do dispositivo externo a ligar.

Selecione o menu [**Bluetooth**] no ecrã **Definições** do smartphone. O método de acesso ao menu poderá variar consoante o fabricante e o modelo do smartphone.

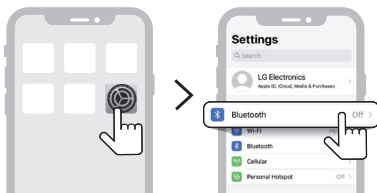
1 Prima o botão **Alimentação** (🔌) na coluna para a ligar. O LED **Bluetooth** pisca.



2 Toque no botão **Definições** (⚙️) / (⚙️) no smartphone e seleccione **Bluetooth**.



(Telefone Android)



(iPhone)


3 Ative a função **Bluetooth**. (Desativar > Ativar)

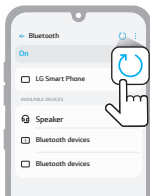
4 Verá uma lista de dispositivos passíveis de ligação no ecrã do smartphone. Encontre e toque em "LG-XG7Q (XX)".



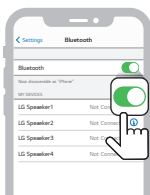
5 Assim que a coluna e o smartphone estiverem ligados por **Bluetooth**, o LED **Bluetooth** vai acender-se e ouve-se um sinal sonoro.



- 6 Se "LG-XG7Q (XX)" não aparecer na lista, toque no ícone **Atualizar**  num telefone Android ou reinicie o **Bluetooth** num iPhone.

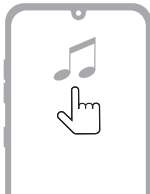


(Telefone Android)



(iPhone)

- 7 Selecione e reproduza uma faixa no smartphone.




✓ Nota

- XX denomina os últimos dois dígitos do endereço **Bluetooth**. Um exemplo seria "LG-XG7Q (08)".
- Quanto mais próximo o dispositivo **Bluetooth** estiver da coluna, melhor será a ligação.
- Se não estiver ligado qualquer dispositivo **Bluetooth** à coluna, o LED **Bluetooth** pisca. Ligue novamente o dispositivo.
- Ao utilizar o dispositivo **Bluetooth**, ajuste o volume para um nível adequado.
- Quando o produto estiver a carregar, se tentar ligar o produto através do dispositivo **Bluetooth** com um registo de ligações, o produto ligar-se-á automaticamente e estabelecerá ligação ao dispositivo **Bluetooth**. Pode controlar esta função na **aplicação LG XBOOM**. (→ Consulte "Utilizar Auto power - on." na página 28.)

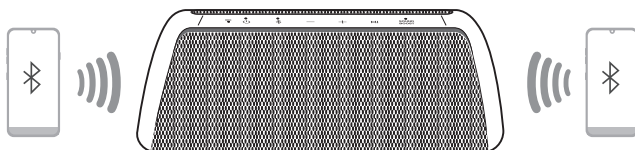
Ligar dois dispositivos Bluetooth à coluna

Emparelhamento múltiplo

- 1 Ligue primeiro um dispositivo **Bluetooth** à coluna. (→ Consulte "Ligar o smartphone à coluna através de Bluetooth" na página 10.)
- 2 Quando o dispositivo **Bluetooth** e a coluna estiverem ligados, prima continuamente o botão **Bluetooth**  durante 2 segundos. Em seguida, o LED **Bluetooth** pisca e ouve-se um sinal sonoro. A coluna muda para o modo de emparelhamento múltiplo.



- 3 Ligue um dispositivo **Bluetooth** diferente à coluna no espaço de 1 minuto. (→ Consulte "Ligar o smartphone à coluna através de Bluetooth" na página 10.)



- 4 Assim que ambos os dispositivos **Bluetooth** estiverem ligados à coluna, o LED **Bluetooth** acende-se.



✓ Nota

- Podem ser ligados até dois dispositivos **Bluetooth** à coluna simultaneamente.
- Quando dois dispositivos **Bluetooth** estiverem ligados simultaneamente, a coluna encaminha o som de apenas um dos dispositivos. Necessita de parar a reprodução no primeiro dispositivo para reproduzir o som do outro.
- Se desligar a coluna e voltar a ligá-la enquanto dois dispositivos **Bluetooth** estão ligados, apenas o dispositivo ligado por último é automaticamente ligado.

Falar ao telefone no modo mãos-livres

- 1 Ligue um dispositivo inteligente à coluna. (→ Consulte "Ligar o smartphone à coluna através de Bluetooth" na página 10.)
- 2 Pode utilizar a função de mãos-livres conforme indicado na tabela abaixo.



Função	Como utilizar
Receber chamada	Prima o botão Reproduzir/Pausar
Terminar chamada	Prima continuamente o botão Reproduzir/Pausar durante 2 segundos.
Rejeitar chamada	Prima continuamente o botão Reproduzir/Pausar durante 2 segundos.
Silenciar voz enquanto fala ao telefone	Prima o botão Reproduzir/Pausar

✓ Nota

- Enquanto esta função está a ser utilizada, a função de comando de voz está desativada.
- Se ambos os smartphones ligados através de Emparelhamento múltiplo forem utilizados simultaneamente para chamadas, a função de mãos-livres poderá não funcionar corretamente.
- Se o LED **SOUND BOOST** piscar durante uma chamada significa que a voz está silenciada. Prima o botão **Reproduzir/Pausar** para ativar o som.

Utilizar o comando de voz

Pode ativar a função Assistente Google ou Siri no smartphone e utilizar o comando de voz através do microfone da coluna.

Verifique primeiro o seguinte.

- Utilize um dispositivo inteligente com a função de comando de voz.
- Consoante o dispositivo **Bluetooth**, esta função poderá não funcionar.

1 Ligue o smartphone à coluna através de **Bluetooth**. (→ Consulte "Ligar o smartphone à coluna através de Bluetooth" na página 10.)

2 Prima continuamente o botão **Reproduzir/Pausar**  durante 2 segundos.



3 Diga um comando de voz pretendido para o Assistente Google ou a Siri próximo do microfone da coluna.



✓ Nota

- Enquanto a função de mãos-livres estiver a ser utilizada, esta função é desativada.
- Se o limite de tempo do comando de voz for excedido no smartphone, a função é automaticamente desativada.
- Os dispositivos Android poderão não ser compatíveis com esta função em determinados países, de acordo com as políticas da Google.
- Se o comando de voz não funcionar, verifique o smartphone.

Ligar à aplicação LG XBOOM

Instalar a aplicação

Utilize as várias funções da coluna na **aplicação LG XBOOM**.

Para instalar a **aplicação LG XBOOM**, faça a leitura do código QR com uma aplicação ou instale **LG XBOOM** disponível no Google Play ou na App Store.

Verifique primeiro o seguinte.

- A **aplicação LG XBOOM** está disponível nas versões listadas abaixo.
 - SO Android: versão 5.0 (ou superior)
 - SO iOS: versão 10 (ou superior)
 - As versões mínimas compatíveis para cada SO poderão mudar posteriormente.

Transferir com um código QR

- 1 Faça a leitura do código QR com uma aplicação de leitura de códigos QR.
- 2 Será encaminhado para a página onde pode transferir a **aplicação LG XBOOM**. Toque na aplicação para a instalar.



(SO de telefone Android)



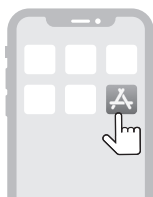
(SO de iPhone)

Transferir a partir de Google Play ou App Store

- 1 Encontre a **aplicação LG XBOOM** no Google Play ou na App Store e instale-a no smartphone.



(Telefone Android™)



(iPhone)

-
- 2 Ligue o smartphone à coluna através de **Bluetooth**. (→ Consulte "Ligar o smartphone à coluna através de Bluetooth" na página 10.)
 - 3 Abra a **aplicação LG XBOOM** instalada no smartphone.
 - 4 Siga as instruções na **aplicação LG XBOOM**. Aceite os Termos de serviço, janelas de aviso, definições de acesso, etc.
 - 5 Comece a utilizar várias funções na **aplicação LG XBOOM**.

✓ Nota

- O método de acesso ao menu poderá variar consoante o fabricante e o SO do smartphone.
 - Google, Android e Google Play são marcas comerciais da Google LLC.
-

Utilizar a Wireless Party Link

Pode ligar várias colunas em Wireless Party Link da **aplicação LG XBOOM**. Existem duas formas de utilizar Wireless Party Link: modo Duplo e modo Multi.

Modo Duplo

O modo Duplo de Wireless Party Link permite desfrutar de som estéreo com as mesmas duas colunas.

Verifique primeiro o seguinte.

- São necessárias as mesmas duas colunas. (por exemplo, XG7Q e XG7Q)

- 1 Primeiro, ligue a coluna e um smartphone. (→ Consulte "Ligar o smartphone à coluna através de Bluetooth" na página 10.)
- 2 Toque em Wireless Party Link na **aplicação LG XBOOM**.
- 3 Toque no modo Duplo e ligue outra coluna de acordo com as instruções.
- 4 Pode ver o LED do modo Duplo nas colunas.
 - Coluna principal: o LED **Bluetooth** acende-se e saída de som pelo canal esquerdo.
 - Outra coluna: o LED **Bluetooth** apaga-se e saída de som pelo canal direito.




(Coluna principal)



(Outra coluna)

Ligar à TV através do modo Dual

- 1 Siga as instruções supramencionadas para ligar duas colunas através do modo Dual. (→ Consulte "Dual mode" na página 18.)
- 2 Prima continuamente o botão **Bluetooth**  na coluna principal durante 2 segundos. De seguida, o LED **Bluetooth** piscará durante 60 segundos.
- 3 Nas definições da TV, encontre e selecione a coluna principal no espaço de 60 segundos. Pode ouvir o som da TV através de duas colunas.

✓ Nota

- Ao utilizar no modo Dual com uma TV, não pode controlar as colunas com a **aplicação LG XBOOM**.

Modo Multi

O modo Multi de Wireless Party Link permite desfrutar de som mais potente com várias colunas.

Verifique primeiro o seguinte.

- Pode ligar várias colunas Bluetooth da LG. (XG9Q/XG7Q/XG5Q e X03Q)

- 1 Primeiro, ligue a coluna e um smartphone. (→ Consulte "Ligar o smartphone à coluna através de Bluetooth" na página 10.)
- 2 Toque em Wireless Party Link na **aplicação LG XBOOM**.
- 3 Toque no modo Multi e ative a função.
- 4 Procure colunas próximas e selecione as colunas às quais pretende ligar.
- 5 Pode ver o LED do modo Multi nas colunas.
 - Coluna principal: o LED **Bluetooth** acende-se e a coluna emite som.
 - Outras colunas: o LED **Bluetooth** apaga-se e as colunas emitem som em sintonia com a coluna principal.



(Coluna principal)



(Outra coluna)

✔ **Nota**

- A coluna principal liga-se apenas a um dispositivo **Bluetooth**.
 - Ao utilizar o modo Duplo/Multi para ligar várias colunas, a ligação de emparelhamento múltiplo não é suportada.
 - Quando desliga e volta a ligar as colunas, as colunas não voltam a estabelecer automaticamente a ligação.
 - Só pode utilizar a coluna principal para chamadas e comandos de voz.
 - Se ligar um cabo estéreo de 3,5 mm no modo Duplo/Multi, o modo Duplo/Multi é cancelado e, de seguida, muda para a função AUX.
 - Quando liga várias colunas no modo Duplo/Multi na função AUX, mudará para a função **Bluetooth**.
 - Para alterar o dispositivo **Bluetooth** ligado no modo Duplo/Multi, prima continuamente o botão **Bluetooth**  durante 2 segundos. Quando ouve um sinal sonoro e o LED **Bluetooth** pisca, ligue ao dispositivo **Bluetooth** pretendido.
 - Mantenha a distância entre as colunas o mais curta possível.
 - Dependendo do ambiente de rede, esta função poderá não funcionar corretamente.
 - O ecrã de um dispositivo, como um televisor, e o som da coluna poderão não corresponder.
 - Quando várias colunas estiverem ligadas no modo Multi, o volume e a ligação EQ entre a coluna principal e outras colunas não estão disponíveis.
 - Ao ligar o modo Dual/Multi, para exprimir várias cores, a cor do modo de festa não muda para a mesma cor do dispositivo ligado.
-

Interfuncionamento de várias colunas

Esta coluna interfunciona com outras colunas LG **Bluetooth**, tais como a série XG9Q/XG7Q/XG5Q e X03Q.

Modo Duplo	Mesmo modelo (por exemplo, XG7Q/XG7Q) Principal/Outra
Volume	0
EQ	0
Iluminação	0
Gerenciamento automático de energia	0
Relógio para Desligar	0

Modo Multi	Mesma série (XG9Q/XG7Q/XG5Q) Principal/Outra
Iluminação	0
Gerenciamento automático de energia	0
Relógio para Desligar	0

Modo Multi	Outra série (XG9Q/XG7Q/XG5Q/X03Q) Principal/Outra
Iluminação	X
Gerenciamento automático de energia	X
Relógio para Desligar	0

Ligar a um dispositivo externo

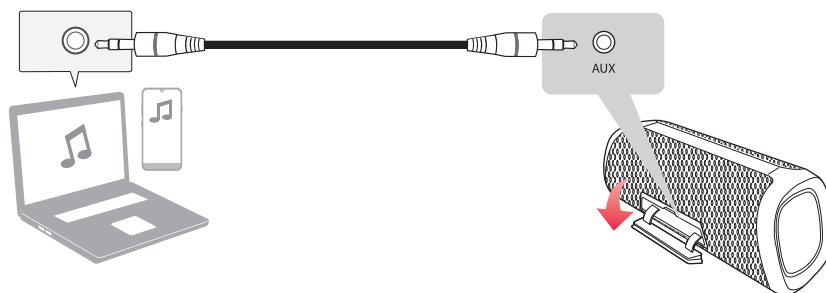
Ligar através de um cabo estéreo de 3,5 mm

Pode ligar a coluna e vários dispositivos externos através de um cabo estéreo de 3,5 mm para desfrutar de música.

- 1 Prima o botão **Alimentação** (🔌) na coluna para a ligar.



- 2 Abra a tampa traseira da coluna e ligue o dispositivo externo ao terminal **AUX** através de um cabo estéreo de 3,5 mm.



- 3 Ligue o dispositivo externo e inicie a reprodução.

Função	Como utilizar
Mudar de AUX para Bluetooth	Prima o botão Bluetooth (📶)
Silêncio	Prima o botão Reproduzir/Pausar (⏮ ⏭)

✓ Nota

- Prepare um cabo estéreo de 3,5 mm. Se não tiver um cabo estéreo de 3,5 mm, pode comprar um em separado.

Funções adicionais

Definir efeitos de som

Pode seleccionar um efeito de som pretendido utilizando o botão **SOUND BOOST** 



LED (○ Apagado/● Aceso)	Função/Descrição
<input type="radio"/>	
SOUND BOOST	Padrão/Pode desfrutar de som de alta fidelidade equilibrado e natural.
<input checked="" type="radio"/>	
SOUND BOOST	SOUND BOOST/Pode desfrutar de um amplo campo de som e de som potente.

✓ Nota



- Devido ao ajuste para fornecer um som de alta qualidade perfeito, poderá haver uma pequena diferença entre os modos de efeito de som.

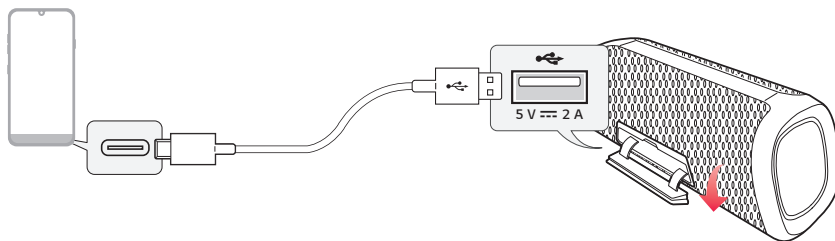
Carregar um smartphone

Utilize o cabo USB para carregar o smartphone, como uma bateria sobresselente para a coluna.

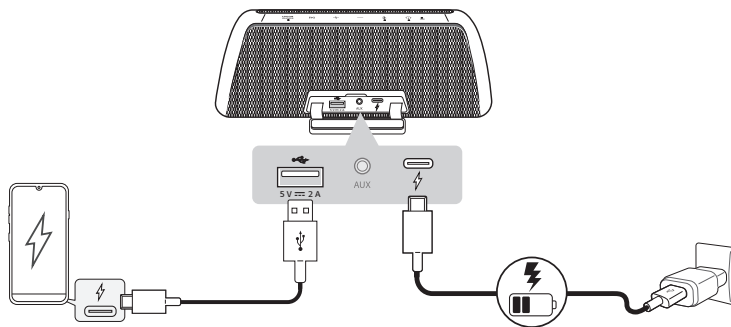
Verifique primeiro o seguinte.

- O método de carregamento do smartphone difere consoante o dispositivo. Consulte o manual do smartphone.
- Só pode carregar o seu smartphone no modo **Bluetooth**.

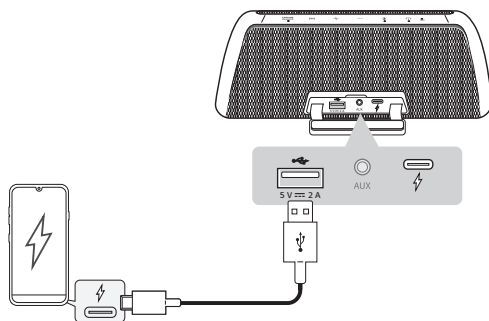
- 1 Abra a tampa traseira da coluna e liga o smartphone ao terminal  (5 V  2 A) através de um tipo de cabo USB (cabo C para A fornecido). O smartphone começa a carregar.



- 2 Dependendo se a coluna está a carregar, o smartphone pode ser carregado.



Entrada de alimentação/Estado da coluna	Carregamento do smartphone
Ligada/Ativação	0
Ligada/Desativação	0



Entrada de alimentação/Estado da coluna	Carregamento do smartphone
Desligada/Ativação	○*
Desligada/Desativação	X

✓ Nota

- O carregamento do smartphone através da coluna consome bateria da coluna.
- Os dispositivos que não o smartphone não podem ser carregados.
- *Se a função Gestão de alimentação automática estiver ativada quando a entrada de alimentação estiver desligada, o smartphone não é carregado quando a coluna está desligada.

⚠ PRECAUÇÃO

Não utilize o terminal ⚡ (DC IN) da coluna para carregar o smartphone. Utilizar a porta ⚡ (DC IN) ligada ao smartphone carregará a coluna a partir da bateria do telefone consumindo-a rapidamente.

Reiniciar a coluna

Pode reiniciar a coluna quando funcionar incorretamente.

- 1 Prima simultânea e continuamente os botões **Alimentação** (🔌) e **SOUND BOOST** (🔊) na coluna durante 7 segundos. De seguida, a coluna desligar-se-á automaticamente.



- 2 Ligue premindo o botão **Alimentação** (🔌)

Reiniciar o Bluetooth

Reiniciar o **Bluetooth** inicializa todas as ligações do **Bluetooth** e da coluna, assim como as definições do utilizador.

- 1 Prima continuamente o botão **Bluetooth** (📶) na coluna durante 7 segundos. O LED **Alimentação** e o LED **Bluetooth** piscará quatro vezes.



- 2 Ligue o dispositivo inteligente à coluna através de **Bluetooth**. (→ Consulte "Ligar o smartphone à coluna através de Bluetooth" na página 10.)

Utilizar a Gestão automática da alimentação

- Quando o cabo de carregamento está ligado: se não houver sinal de entrada ou operação nos botões, a coluna desliga-se automaticamente após 15 minutos.
- Quando o cabo de carregamento não está ligado: se não houver sinal de entrada ou operação nos botões, a coluna desliga-se automaticamente após 6 horas.

A função Gestão automática da alimentação pode ser ativada ou desativada conforme mostrado abaixo.

Função	Como utilizar
Ativar	Prima simultânea e continuamente os botões Alimentação (🔌) e Volume (+) durante 2 segundos. <ul style="list-style-type: none">• O LED Alimentação piscará cinco vezes e ouvir-se-á um sinal sonoro.
Desativar	Prima simultânea e continuamente os botões Alimentação (🔌) e Volume (-) durante 2 segundos. <ul style="list-style-type: none">• O LED Alimentação piscará cinco vezes e ouvir-se-á um sinal sonoro.

✔ Nota

- Pode ativar ou desativar esta função na **aplicação LG XBOOM**.
- Ao utilizar Wireless Party Link, a Gestão automática da alimentação funciona durante 15 minutos (ligada) ou 6 horas (não ligada) dependendo do estado de ligação do cabo de carregamento da coluna principal.
- Se esta função for desativada, a coluna desliga-se apenas quando o botão **Alimentação** (🔌) é premido ou a bateria está descarregada.
- Não utilizar esta funcionalidade pode aumentar o consumo de energia.

Utilizar Auto power - on.

Pode utilizar facilmente a coluna com o dispositivo **Bluetooth**.

Verifique primeiro o seguinte.

- A coluna tem um registo das ligações **Bluetooth** com o dispositivo **Bluetooth**.
- A coluna está a carregar e a alimentação está desligada.

- 1 Toque no botão **Definições** no dispositivo **Bluetooth** e seleccione **Bluetooth**.
- 2 Ative a função **Bluetooth**. (**Desativar** > **Ativar**)
- 3 Verá uma lista de dispositivos passíveis de ligação no ecrã do dispositivo **Bluetooth**. Encontre e toque em "LG-XG7Q (XX)".
- 4 A alimentação da coluna liga automaticamente. De seguida, o dispositivo **Bluetooth** e a coluna são automaticamente ligados.

✓ Nota

- Apenas pode ativar e desativar esta função através da **aplicação LG XBOOM**.

Como desativar a(s) ligação(ões) da rede sem fios.

Configure a função Alimentação automática para desligar e desligue o produto.

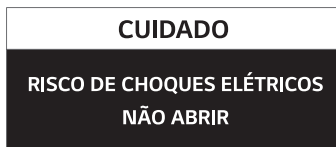
Função de comentário de voz

Quando selecciona uma função ou som, o estado atual do produto é orientado pela voz. (Apenas em Inglês.)

Apenas pode ativar e desativar esta função com a **aplicação LG XBOOM**.

Precauções de segurança

| Segurança e regulamentos



CUIDADO: PARA REDUZIR O RISCO DE CHOQUES ELÉTRICOS, NÃO REMOVA A TAMPA (NEM PARTE TRASEIRA) A MANUTENÇÃO DAS PEÇAS INTERNAS DO APARELHO DEVE SER REALIZADA POR UM TÉCNICO QUALIFICADO E NÃO PELO UTILIZADOR DO APARELHO.



Este símbolo de relâmpago com ponta de flecha dentro de um triângulo equilátero pretende alertar o utilizador para a presença de tensão perigosa não isolada no interior do aparelho de suficiente magnitude para provocar um choque elétrico.



O ponto de exclamação dentro de um triângulo equilátero pretende alertar o utilizador para a presença de instruções importantes de funcionamento e manutenção (assistência) no manual que acompanha o aparelho.

AVISO:

- PARA EVITAR O PERIGO DE INCÊNDIO OU CHOQUES ELÉTRICOS, NÃO EXPONHA ESTE APARELHO À CHUVA OU À HUMIDADE.
- Não instale este equipamento em espaços confinados, como, por exemplo, numa estante ou unidade similar.

CUIDADO:

- Não utilize produtos de alta tensão próximo deste produto. (por exemplo, mata moscas elétrico) Este produto poderá avariar devido a choques elétricos.
- Não devem ser colocadas fontes incandescentes tais como velas, em cima do aparelho.
- Não obstrua os orifícios de ventilação. Proceda à instalação de acordo com as instruções do fabricante. As ranhuras e orifícios no exterior do produto destinam-se à ventilação e a assegurar o correto funcionamento do produto de modo a impedir o seu sobreaquecimento. As aberturas nunca devem ser bloqueadas ao colocar o produto numa cama, sofá, tapete ou outra superfície semelhante. Este produto não deve ser instalado numa estrutura embutida, tal como uma estante ou prateleira, sem ter uma ventilação adequada ou sem respeitar as instruções do fabricante.
- O produto não deve ser exposto a água (gotas ou salpicos), e não se devem colocar recipientes cheios de líquidos em cima do produto, tais como copos ou jarras.
- Relativamente à rotulagem de informações de segurança, incluindo a identificação do produto e classificações de fornecimento, consulte a etiqueta principal localizada na parte inferior ou numa outra superfície do produto.

CUIDADO relativo ao cabo de alimentação

A ficha de alimentação destina-se a desligar o produto. Em caso de emergência, a ficha de alimentação deve estar facilmente acessível.

Verifique a página de especificação deste manual de proprietário para se assegurar dos requisitos atuais.

Não sobrecarregue as tomadas de parede. Tomadas de parede sobrecarregadas, soltas ou danificadas, cabos de extensão, os cabos de alimentação desgastados ou danificados e os fios com o isolamento danificado ou fissurado são perigosos. Qualquer uma destas situações pode provocar choques elétricos ou incêndio. Examine periodicamente o cabo do seu dispositivo e se o aspeto deste indicar danos ou deterioração, desligue-o, não utilize mais o dispositivo e mande substituir o cabo num serviço de assistência autorizado por um exatamente igual.

Proteja o cabo de alimentação contra impactos físicos ou mecânicos, como ser torcido, dobrado, apertado, entalado numa porta ou pisado. Preste particular atenção às fichas, tomadas e ao ponto onde o cabo sai do dispositivo.

ADVERTÊNCIA ao utilizar este produto em ambientes com humidade reduzida

- Poderá causar eletricidade estática em ambientes de humidade reduzida.
- É recomendada a utilização deste produto após tocar em qualquer objeto metálico que conduza eletricidade.

Para modelos com uma bateria

Este dispositivo está equipado com uma pilha ou acumulador portátil.

CUIDADO: risco de fogo ou explosão se a bateria for substituída por outra de um tipo incorreto.

Para modelos com uma bateria integrada

Não armazene nem transporte a pressões inferiores a 11,6 kPa e superiores a 15.000 m de altitude.

- a substituição de uma bateria por outra de um tipo incorreto poderá constituir um risco de segurança (por exemplo, no caso de alguns tipos de baterias de lítio);
- a eliminação de uma bateria no fogo ou num forno quente ou o esmagamento ou corte mecânico de uma bateria poderá provocar uma explosão;
- a colocação de uma bateria num local com uma temperatura demasiado elevada poderá provocar uma explosão ou o derrame de líquidos ou gases inflamáveis; e
- uma bateria sujeita a uma pressão atmosférica extremamente baixa poderá originar uma explosão ou o derrame de líquidos ou gases inflamáveis.

Símbolos

~ : Corrente alternada (CA).

— : Corrente contínua (CC).

⊠ : Este é um equipamento de classe II.

⏻ : Estado de eliminação de espera.

| : A alimentação está ligada.

⚡ : Tensão de perigo.

Antes de comunicar a avaria no produto

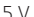
Resolução de problemas

Se tiver os problemas seguintes durante a utilização do produto, efetue várias verificações, uma vez que poderão não ser avarias.

Sintoma	Causa e solução
Sem alimentação.	<ul style="list-style-type: none">A bateria está descarregada. Recarregue a bateria.Ligue a coluna ao adaptador de carregamento.
Não existe som ou o som está distorcido.	<ul style="list-style-type: none">O volume da coluna ou do dispositivo inteligente poderá estar definido para o mínimo. Ajuste corretamente o volume na coluna ou no dispositivo inteligente.Aumentar o volume para o máximo no dispositivo externo poderá resultar em sons distorcidos. Diminua o volume no dispositivo externo.
Falha de ligação Bluetooth.	<ul style="list-style-type: none">Desative a definição Bluetooth e volte a ativar no dispositivo Bluetooth.Certifique-se de que a definição Bluetooth está ativada.Certifique-se de que não existe um obstáculo entre a coluna e o dispositivo Bluetooth.O emparelhamento Bluetooth poderá falhar consoante o tipo de dispositivo Bluetooth e o ambiente envolvente.
O dispositivo não funciona normalmente.	<ul style="list-style-type: none">A descarga da bateria poderá causar a eliminação das informações de Bluetooth. Se a fonte de alimentação da coluna estiver bloqueada, as definições anteriores poderão não ser guardadas.Utilize este produto num local onde a temperatura e humidade não são demasiado altas ou baixas. Se o problema persistir, contacte o Apoio ao cliente da LG Electronics.O LED Alimentação e o LED Bluetooth piscam quando a avaria da coluna ocorre e a coluna não funciona normalmente. Desligue a alimentação e volte a ligar.Se ocorrer um problema durante o carregamento da bateria do produto, o LED da bateria alterna entre vermelho e âmbar e o carregamento para. Desligue o adaptador da tomada.
As soluções acima não funcionam.	<ul style="list-style-type: none">Prima simultânea e continuamente os botões Alimentação (⏻) e SOUND BOOST (SOUND BOOST) na coluna durante 7 segundos. (→ Consulte "Reiniciar a coluna" na página 26.)

Anexo

| Especificações

Geral	
Fonte de alimentação	5 V  2 A (Adaptador CA) Bateria recarregável integrada
Consumo energético	Consulte a etiqueta principal.
	Desligar: 0,3 W Modo Standby em rede: 2,0 W
Dimensões (L x A x P)	Aprox. 261 mm x 98 mm x 95 mm
Temperatura	5 °C - 35 °C
Humidade	5% - 60% HR
Índice de proteção	IP67

Entrada	
AUX (entrada portátil)	0,5 Vrms (terminal estéreo de 3,5 mm) × 1

Saída	
USB	5 V  2 A (porta USB para carregar o smartphone) × 1

Bateria	
Capacidade da bateria	3900 mAh
Tempo de funcionamento	Cerca de 24 horas O tempo de funcionamento poderá variar consoante o estado da bateria ou de funcionamento.
Tempo de carregamento	5 horas ou menos O tempo de carregamento poderá variar consoante o estado da bateria ou de funcionamento.

- O design e as especificações encontram-se sujeitos a alterações sem aviso prévio.

| Marcas comerciais registadas e licenças

Todas as marcas comerciais e nomes comerciais são propriedade dos respetivos proprietários.



A marca nominativa **Bluetooth**® e os logótipos são marcas comerciais registadas detidas pela **Bluetooth SIG, Inc.**, e qualquer utilização de tais marcas por parte da LG Electronics encontra-se sob licença.

Outras marcas comerciais e nomes comerciais são propriedade dos respetivos proprietários.



“Made for iPhone” e “Made for iPod” significam que foi criado um acessório eletrónico especificamente para iPhone ou iPod, respetivamente, e que estes foram certificados pelo fabricante para corresponder às normas de desempenho da Apple. A Apple não é responsável pelo funcionamento deste aparelho ou pela sua conformidade com as normas de segurança e regulamentares. Tenha em atenção que a utilização deste acessório com o iPhone ou iPod poderá afetar o desempenho sem fios.

O sistema é compatível com o iOS mais recente. Consoante a versão de software do seu iPhone/iPod, não poderá controlar o seu iPhone/iPod a partir da unidade.

“Made for iPhone,” and “Made for iPod” mean that an electronic accessory has been designed to connect specifically to iPhone, or iPod, respectively, and has been certified by the developer to meet Apple performance standards. Apple is not responsible for the operation of this device or its compliance with safety and regulatory standards. Please note that the use of this accessory with iPhone or iPod may affect wireless performance.

The system is compatible with the latest iOS. Depending on your iPhone/iPod software version, you may not control your iPhone/iPod from the unit.

| Manusear o produto

Ao expedir o produto

Guarde a embalagem original e os materiais da embalagem. Se precisar de expedir o produto, para máxima proteção, embale de novo o produto, tal como chegou embalado inicialmente da fábrica.

Manter as superfícies exteriores limpas

- Não utilize líquidos voláteis como, por exemplo, sprays inseticidas, próximo do produto.
- A limpeza com muita pressão poderá danificar a superfície.
- Não deixe que produtos de borracha ou plástico permaneçam em contacto com o produto durante longos períodos de tempo.

Limpar o produto

Para limpar o produto, utilize um pano macio e seco. Se as superfícies estiverem extremamente sujas, utilize um pano macio ligeiramente humedecido em detergente suave. Não utilize solventes fortes como álcool, benzina ou diluente, pois estes poderão danificar a superfície do produto.

