

간단 사용설명서에 포함된 제품 이미지는 대표 이미지로 실제 제품과 차이가 있을 수 있습니다.

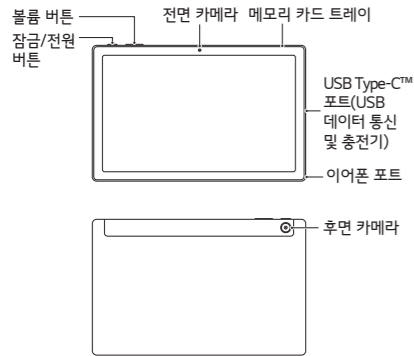
구성물 확인하기

제품 구성물은 모델에 따라 다를 수 있습니다.

• 태블릿 본체 • 간단 사용설명서 • 충전기 • 펜

• USB 케이블 • 스타일러스 펜 • 북커버

제품 둘러보기



1

알아두기

- 잠금/전원 버튼을 길게 눌러 전원을 켜세요.
- 잠금/전원 버튼과 볼륨 하단 버튼을 짧게 눌러 화면 캡처 기능을 사용할 수 있습니다.
- 제품이 정상 동작하지 않거나 아무런 반응이 없는 경우 제품이 다시 시작될 때까지 볼륨 하단 버튼과 잠금/전원 버튼을 동시에 누르세요.

메모리 카드 사용하기

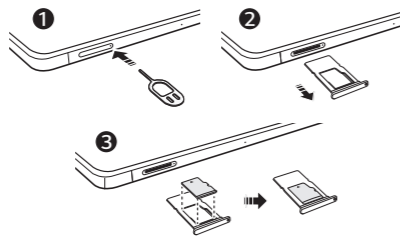


주의

- 메모리 카드 트레이를 잘못된 방향으로 끼워 넣지 않도록 주의하세요.
- 메모리 카드 트레이를 끼우거나 분리할 때 물이나 액체, 이물질이 들어가지 않도록 주의하세요.

알아두기

- 메모리 카드는 별매품으로 구성물로 제공되지 않습니다.



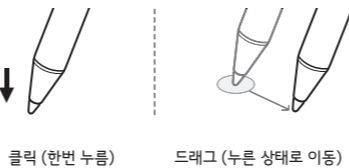
2

스타일러스 펜 사용하기

스타일러스 펜의 버튼은 선택 및 실행 시 사용합니다.

알아두기

- 스타일러스 펜은 제품에 적당한 압력을 주어 사용해야 합니다.
- 사용하는 응용 프로그램에 따라 스타일러스 펜의 버튼 동작이 다를 수 있습니다.
- 스타일러스 펜을 10분 이상 사용하지 않거나 펜 팁이 눌려진 상태로 약 4분 이상이 경과되면 배터리 소모를 줄이기 위해 절전 모드로 전환됩니다.
- 절전 모드를 해제하려면 스타일러스 펜 팁을 화면에 접촉하거나 왼쪽 또는 오른쪽 버튼을 누르세요.



클릭 (한번 누름)

드래그 (누른 상태로 이동)

3

잠금 화면 및 데이터 유실 주의사항



주의

- 잠금 해제를 위한 패턴, PIN, 비밀번호 등을 분실하지 않도록 주의하세요.
- 데이터 유실을 방지하기 위해 중요한 데이터는 미리 백업하여 주시기 바랍니다.
- LG전자는 잠금 화면 해제 및 사용자 데이터 손상/유실에 대한 복구 서비스를 지원하지 않습니다.

안전을 위해 주의하기

다음의 '안전을 위해 주의하기'는 예상하지 못한 위험이나 손해를 미리 방지하기 위한 것이니 반드시 확인해 주세요. '안전을 위해 주의하기'는 '경고'와 '주의' 두 가지로 구분되어 있습니다.



경고

경고: 지시 사항을 위반하면 심각한 상해나 사망에 이를 수 있습니다.



주의

주의: 지시 사항을 위반하면 경미한 상해가 발생하거나 제품이 손상될 수 있습니다.

제품 취급 주의



경고

- 신용카드, 전화카드, 통장, 승차권 등 자성을 이용한 물건 가까이에 두거나, 차량용 자석거치대를 사용할 경우 제품 정보가 훼손되거나 정상 동작하지 않을 수 있습니다.

4



주의

- LG전자에서 제공하는 정품 액세서리를 사용하세요. 정품이 아닌 제품을 사용하면 성능, 기기 오작동을 유발할 수 있습니다. 이 경우 LG전자에서 제공하는 서비스를 받지 못할 수 있습니다.
- LG전자 정품이 아닌 케이스를 사용할 경우 제품에서 제공하는 버튼이나 센서, 렌즈 등의 기능이 제한될 수 있습니다.

배터리 사용 주의



경고

- 배터리를 직접 분리하거나 교체하지 마세요. 반드시 LG가 승인한 서비스 제공자를 통해 배터리를 교체해야 합니다.

5



주의

- 당사에서 승인한 정품 배터리와 충전 액세서리를 사용하세요.
- 배터리를 장시간 방치 후에 다시 사용하려면 완전히 충전한 후 사용하세요.
- 배터리 문제로 서비스 센터를 방문 시에는 제품, 충전기를 지참하세요.

어린이 및 애완동물 취급 주의



경고

- 제품, 부품 등을 어린이나 애완동물이 접근할 수 없는 곳에 보관하세요. 감전, 전자파 노출, 화재, 폭발 등의 위험이 있습니다.
- 어린이나 애완동물이 제품, 부품 등을 입안에 넣거나 삼키지 않도록 주의하세요. 질식, 화재, 폭발 등의 위험이 있습니다.
- 애완동물이 이빨로 제품을 물지 않도록 주의하세요. 배터리 연소 및 화재와 폭발의 원인이 될 수 있습니다.

6

제품 사용 주의

경고

- 운전, 보행이나 이동 중에는 제품 사용에 주의하세요. 교통 법규, 도로 안전 수칙위반이나 인명 사고의 우려가 있습니다.
- 충전 중에는 젖은 상태로 제품을 만지거나 충전 기기에 닿지 않도록 하세요. 감전 및 화상 등의 위험이 있습니다.
- 제품을 욕실이나 수영장 등의 습기가 있는 환경에서 충전하면서 사용하지 마세요. 감전의 위험이 있습니다.
- 제품을 욕실이나 수영장 등의 습기가 있는 환경에서 충전하면서 사용하지 마세요. 감전의 위험이 있습니다.
- 제품이나 배터리, 부품을 분해 및 훼손하거나, 파손된 상태에서 사용하지 마세요. 문제가 있는 경우 당사 고객센터에 문의하세요.
- 신체의 일부가 오랜 시간 제품, 배터리, 충전기에 닿지 않도록 주의하세요. 오랜 시간 피부에 접촉 시 저온 화상의 우려가 있습니다.
- 콘센트에 플러그 삽입 시 끝까지 삽입하세요. 완전히 삽입되지 않아 접촉이 불안정할 경우 발열 또는 발화의 원인이 발생할 수 있습니다.
- 충전 단자나 외부 접속 단자에 이물이 들어가지 않도록 해주세요. 외부 이물로 인해 발열 또는 발화의 원인이 될 수 있습니다.

주의

- 사용설명서에 표기되지 않은 방법으로 제품을 다른 장비에 연결하지 마세요.
- 제품 위에 무거운 물건을 올려놓거나 깔고 앉지 마세요. 제품이 손상될 수 있습니다.

- 제품을 바닥에 떨어뜨리거나, 주머니에 넣거나, 허리에 차거나, 강하게 누르거나 휘는 등, 심한 충격을 가하지 마세요. 상해나 파손의 위험이 있습니다.
- 제품의 액정이 깨진 경우 손을 베거나 상해를 입지 않도록 주의하고, 즉시 고객센터에 문의하세요. 실명이나 피부 상해를 일으키는 원인이 될 수 있습니다.
- 이어폰이나 헤드셋의 볼륨을 크게 한 상태로 장시간 사용하거나 제품을 귀에 직접 대고 사용하지 마세요. 청각 장애 및 사고의 원인이 될 수 있습니다.
- 제품의 충전 단자나 외부 노출 단자, 충전 케이블, 젠더 등이 액체류에 닿은 경우, LG전자 서비스 센터를 방문하여 안전을 확인한 후 사용하세요.
- 제품의 고장 수리 또는 업그레이드 시, 제품에 저장된 중요한 번호 및 데이터는 PC나 이동 매체에 미리 백업하거나 메모해 두세요. 제품에 저장된 주요 내용이나 설정이 지워질 우려가 있습니다. 데이터 유실로 인한 피해는 제조사가 책임지지 않으니 주의하세요.
- 장시간 고정된 화면으로 제품을 사용하면 화면 잔상 또는 얼룩이 발생할 수 있습니다. 오랜 시간 제품을 사용하지 않을 경우 화면을 꺼주세요.

메모리 카드 사용 주의(별매품)

주의

- 메모리 카드를 삽입할 때는 방향을 확인하세요. 잘못된 방향으로 삽입할 경우 메모리 카드가 손상되거나 고장 날 수 있습니다.

부록

전자파 흡수율

이 제품은 몸통과 1.5 cm 떨어진 상태에서 시험 되었으며, 전자파 흡수율을 적합성 인증을 받았습니다.

오픈 소스 정보

본 제품에 탑재된 GPL, LGPL, MPL 및 그 외 소스 코드 공개 의무가 있는 오픈소스 라이선스로 배포된 소스 코드를 얻거나 오픈소스의 라이선스 내용, 저작권 고지 등을 확인하려면 <https://opensource.lge.com>을 방문하세요. 또한 소비자가 opensource@lge.com으로 e-mail을 보내 본 제품에 탑재된 소프트웨어의 오픈 소스 코드를 요청할 경우, LG전자는 매체 비용과 운반비 등 제공에 필요한 최소한의 비용을 받고 저장 매체에 담아 제공합니다. 이 제안은 본 제품을 판매한 후 3년 동안 이 정보를 받은 모든 사람에게 유효합니다.

폐가전제품 처리 절차

- 신제품을 구입했을 때
LG전자 제품 판매점에서 신제품을 구입한 경우, 신제품 배달 시 기존 제품을 무상으로 처리해 드립니다.
- 사용하던 제품을 버릴 때
가전제품을 버릴 때는 관할 행정복지센터 또는 폐가전제품 배출예약시스템으로 연락하여 폐기해야 합니다. (전화번호 : 1599-0903, 인터넷 주소 : <http://www.15990903.or.kr>)



고객을 위해 우수한 품질의 서비스를 제공하는 기업에게 사단법인 한국서비스진흥회에서 서비스 품질을 인증하는 마크로 LG전자는 서비스 품질 우수기업입니다.

제품 보증서

저희 LG전자에서는 소비자 분쟁 해결기준에 따라 아래와 같이 제품에 대한 보증을 실시합니다. 고장 발생 시 가까운 LG전자 서비스 센터에 문의 바랍니다.

제품 서비스 기준

보증기간 내에 제조사의 결함이나 자연 발생적인 고장이 발생했을 때에만 무료 서비스를 받을 수 있습니다.

소비자 피해 유형	보상내용	
	보증기간이내	보증기간이후
구입 후 10일 이내 중요한 수리를 요할때	교환 또는 환불	유상수리
구입 후 1개월 이내 중요한 수리를 요할때	제품 교환 또는 무상수리	
교환된 제품이 1개월 이내에 중요한 수리를 요하는 경우 / 교환불가한 시	환불	
수리가능		
동일하자로 2회까지 고장 발생 시	무상수리	
동일하자로 3회째 고장 발생 시 / 여러 부위의 하자로 5회째 고장 발생 시	제품 교환, 무상 수리 또는 환불	
수리불가능		
소비자가 수리 의뢰한 제품을 사업자가 분실한 경우	제품 교환 또는 환불	정액 감가 상각 금액에 10% 가산하여 환불
부품 보유 기간 내에 부품 미확보로 인한 피해 / 수리용 부품이 없어 수리 불가능 시	제품 교환 또는 환불	정액 감가 상각 금액에 구입가의 10% 가산하여 환불

- 제품 수리 시(품질보증기간 내) 교체하는 부품은 소비자 분쟁 해결 기준에 의거 신(新)부품과 동등한 성능 및 품질을 갖춘 리퍼 부품(결함 있는 부품을 재조립한 부품)을 사용할 수 있습니다. 제품에 사용되는 부품 중 일부는 제조한 국가와는 다른 국가에서 생산된 제품이 사용될 수 있습니다.

- 정상적인 사용 상태에서 발생한 성능 기능상의 하자로 인한 고장에 한함
- 명시되지 않은 사항이나 규정에 다름이 있을 경우 '공정거래위원회 고시 소비자 분쟁 해결기준'에 따름.

유료 서비스 안내

1. 고장이 아닌 경우

고장이 아닌 경우 서비스를 요청하면 요금을 받게 되므로 사용설명서를 읽어주세요. (수리가 불가능한 경우 별도 기준에 준함)

2. 소비자의 과실로 고장 난 경우

- 사용자의 잘못 또는 취급 부주의로 인한 고장 (낙하, 침수, 충격, 파손, 무리한 동작 등)
- 당사의 서비스 기사 및 지정 협력사 기사가 아닌 사람이 수리하여 고장이 발생한 경우
- 소비자의 고의 또는 과실로 인한 고장인 경우
- 정품 이외의 부품이나 부속물 사용에 의한 고장이나 제품 파손의 경우

3. 그 밖의 경우

- 천재지변(화재, 수해, 이상 전원 등)에 의한 고장 발생 시
- 소모성 부품의 수명이 다한 경우 (배터리, 충전기, 안테나 및 각종 부착물 등)

제품명 태블릿 모델명 10A30Q

구입일 년 월 일 제품번호

보증기간 구입일로부터 1년
예외사항
- 소모성 액세서리(북커버)는 구입일로부터 3개월
(소비자 분쟁 해결 기준 개정에 따라 변경될 수 있음)

[부품 보유 기간(4년) 이내]

- 모델명은 제품 뒷면의 라벨 또는 박스 라벨에서 확인할 수 있습니다.
- 제품의 구입일자 확인이 안 될 경우 제조연월일 또는 수입 통관 일로부터 3개월이 경과한 날로부터 품질 보증기간을 계산합니다.

LG전자 서비스 센터 (1544-7777)

고객 상담실 (080-023-7777)

LG전자(주)

이 보증서는 대한민국에서만 사용되며 다시 발행하지 않으므로 사용설명서와 함께 잘 보관해 주세요.



간단 사용설명서

태블릿

제품의 안전하고 편리한 사용을 위해 반드시 제품을 사용하기 전에 사용설명서를 읽어주세요. 제품 보증서도 함께 들어있으니 잘 보관하세요.

10A30Q Series



자세한 사용 방법은 LG전자 홈페이지를 참조하세요. 스마트 기기로 QR코드를 인식하면 빠르게 찾을 수 있습니다.



MFL71939001

www.lge.co.kr