

MANUAL DE UTILIZARE

Monitor LED LCD (Monitor LED*)

*Monitoarele LG cu LED-uri sunt monitoare cu iluminare de fundal LED.

Citiți acest manual cu atenție înainte de a utiliza televizorul și păstrați-l pentru consultări ulterioare.

MODEL MONITOR LED LCD

19M38A	20M38A	22M38A	24M38A	27MP38VQ
19M38D	20M38D	22M38D	24M38D	27MP38HQ
19M38H	20M38H	22M38H	24M38H	

CUPRINS

3 LICENȚA

4 ASAMBLARE ȘI PREGĂTIRE

- 5 Componente și butoane
- 6 Mutarea și ridicarea monitorului
- 7 Configurarea monitorului
- 7 - Atașarea bazei suportului
- 8 - Detașarea Bazei de Susținere
- 9 - Montarea pe o masă
- 9 - Utilizarea suportului de cablu
- 11 - Montarea pe perete

12 UTILIZAREA MONITORULUI

- 12 Conectarea la un PC
- 12 - Conectarea la D-SUB
- 12 - Conectarea la DVI-D
- 13 - Conectarea la HDMI
- 13 Conectarea la dispozitivele AV
- 13 - Conectarea la HDMI
- 14 Conectarea la dispozitivele externe
- 14 - Conexiune dispozitiv periferic

15 SETĂRI DE PERSONALIZARE

- 16 Personalizarea setărilor
- 16 - Setări meniu
- 18 - Picture
- 19 - Color
- 20 - Display
- 20 - Audio
- 21 - Others
- 22 Setări READER
- 23 Setări FUNC.
- 23 - SMART ENERGY SAVING
- 24 - Picture Mode
- 25 - Color Weakness

26 DEPANARE

28 SPECIFICAȚII

- 38 Moduri presetare (Rezoluție)
- 39 Indicator

40 POZIȚIA ADECVATĂ A CORPULUI

- 40 Poziția adecvată a corpului pentru utilizarea monitorului.

19M38H 20M38H 22M38H 24M38H 27MP38VQ 27MP38HQ

LICENȚA

Fiecare model are licențe diferite. Vizitați www.lg.com pentru mai multe informații despre licență.



Termenii HDMI, HDMI High-Definition Multimedia Interface și sigla HDMI sunt mărci comerciale sau mărci comerciale înregistrate ale HDMI Licensing Administrator, Inc. în Statele Unite și în alte țări.

Următorul conținut se aplică doar monitorului comercializat pe piața europeană și care îndeplinește cerințele Directivei ErP:

- * Acest monitor este setat de a se deconecta automat 4 ore după pornirea ecranului, în cazul când nu este nicio ajustare afișată.
- * Pentru a dezactiva această setare, modificați opțiunea "Off" din meniul OSD a "Automatic Standby (Standby automat)".

ASAMBLARE ȘI PREGĂTIRE



ATENȚIE

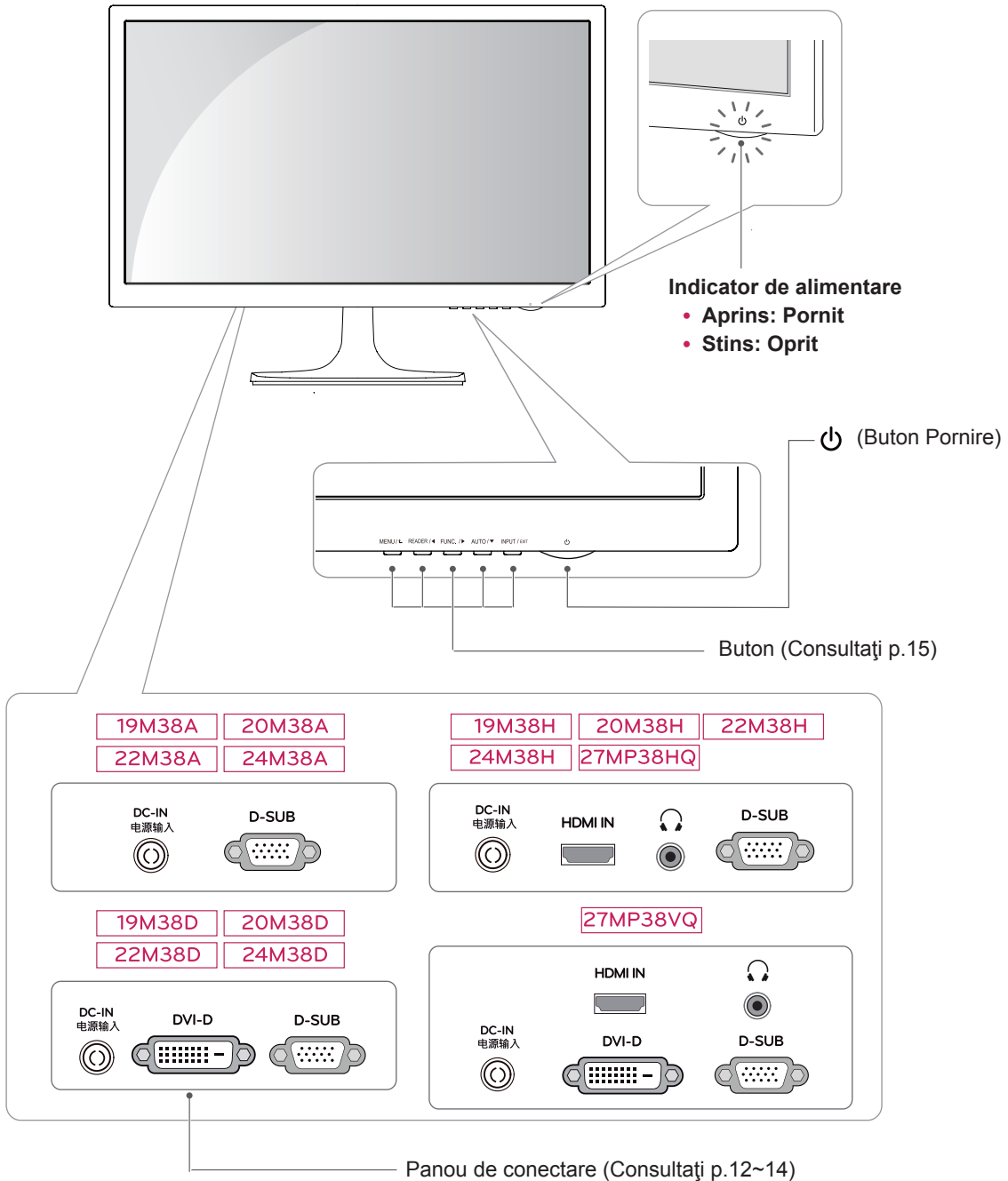
- Utilizați întotdeauna componente originale pentru a asigura siguranța și performanța produsului.
- Orice deteriorări sau vătămări corporale cauzate de utilizarea componentelor contrafăcute nu vor fi acoperite de garanție.
- Se recomandă să utilizați componentele furnizate.
- Dacă utilizați cabluri generice care nu sunt autorizate de LG, este posibil ca ecranul să nu se afișeze sau este posibil să existe interferență.
- Ilustrațiile prezente în acest document reprezintă proceduri tipice, prin urmare pot să difere față de produsul propriu-zis.
- Atunci când asamblați produsul nu aplicați substanțe străine (uleiuri, lubrifianți etc.) pe piesele prevăzute cu șurub. (Riscați să deteriorați produsul.)
- Aplicarea unei forțe excesive în momentul strângerii șuruburilor poate cauza deteriorarea monitorului. Deteriorarea provocată în acest mod nu va fi acoperită de garanția produsului.
- Nu transportați monitorul răsturnat, ținându-l doar de bază. Acest lucru poate conduce la căderea monitorului de pe suport și poate cauza vătămări corporale.
- Atunci când ridicați sau mutați monitorul, nu atingeți ecranul monitorului. Forța aplicată ecranului monitorului poate determina deteriorarea acestuia.
- Pentru modelul de undă, spre deosebire de metoda generală de învelire, este aplicat la materialul sclipitor în materialul neprelucrat. Fără o aparență decojită, are o durabilitate bună. Vă rugăm folosiți cu încredere deoarece nu este nici o problemă pentru folosirea produsului.



NOTĂ

- Componentele ar putea arăta diferit față de cele prezentate aici.
- Fără o notificare prealabilă, toate informațiile despre produs și specificațiile din acest manual fac obiectul modificărilor în scopul îmbunătățirii performanțelor produsului.
- Pentru a achiziționa accesorii opționale, vizitați un magazin de produse electronice sau un site pentru cumpărături online sau contactați magazinul distribuitorului de la care ați achiziționat produsul.
- Cablul de alimentare furnizat poate diferi în funcție de regiune.

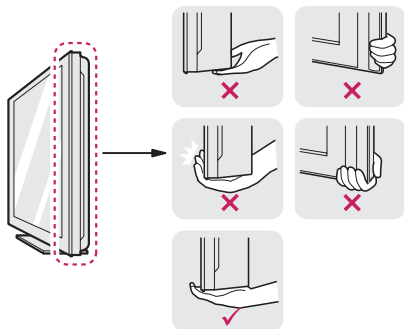
Componente și butoane



Mutarea și ridicarea monitorului

Atunci când mutați sau ridicați monitorul, respectați aceste instrucțiuni pentru a împiedica zgârierea sau deteriorarea acestuia și pentru a asigura transportul sigur, indiferent de forma sau dimensiunea sa.

- Se recomandă așezarea monitorului în cutia originală sau în ambalaj înainte de a încerca să-l mutați.
- Înainte de a muta sau ridica monitorul, deconectați cablul de alimentare și toate celelalte cabluri.
- Țineți ferm partea superioară și cea inferioară ale cadrului monitorului. Nu țineți de panoul propriu-zis.



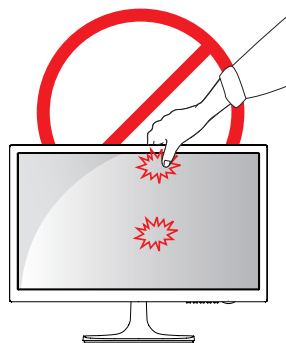
- Atunci când țineți monitorul în mâini, ecranul nu trebuie să fie orientat spre dvs. pentru a împiedica zgârierea acestuia.



- La mutarea monitorului, evitați orice șoc puternic sau vibrații asupra produsului.
- La mutarea monitorului, țineți-l în poziție verticală, nu-l culcați niciodată pe o parte și nu-l înclinați în lateral.

ATENȚIE

- Pe cât posibil, evitați atingerea ecranului monitorului. Aceasta poate avea drept rezultat deteriorarea ecranului sau a unora dintre pixelii utilizați pentru a crea imaginile.



Configurarea monitorului

Atașarea bazei suportului

- 1 Așezați monitorul cu ecranul în jos pe o suprafață plană și moale.

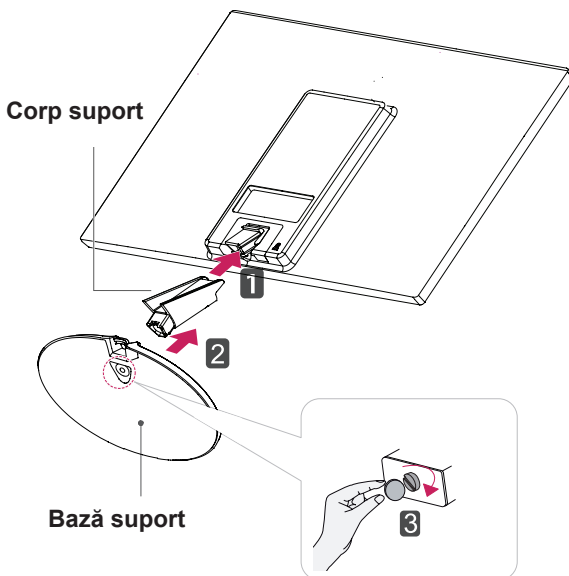


ATENȚIE

Așezați un suport din burete sau o cârpă moale de protecție pe suprafață pentru a proteja ecranul împotriva deteriorării.

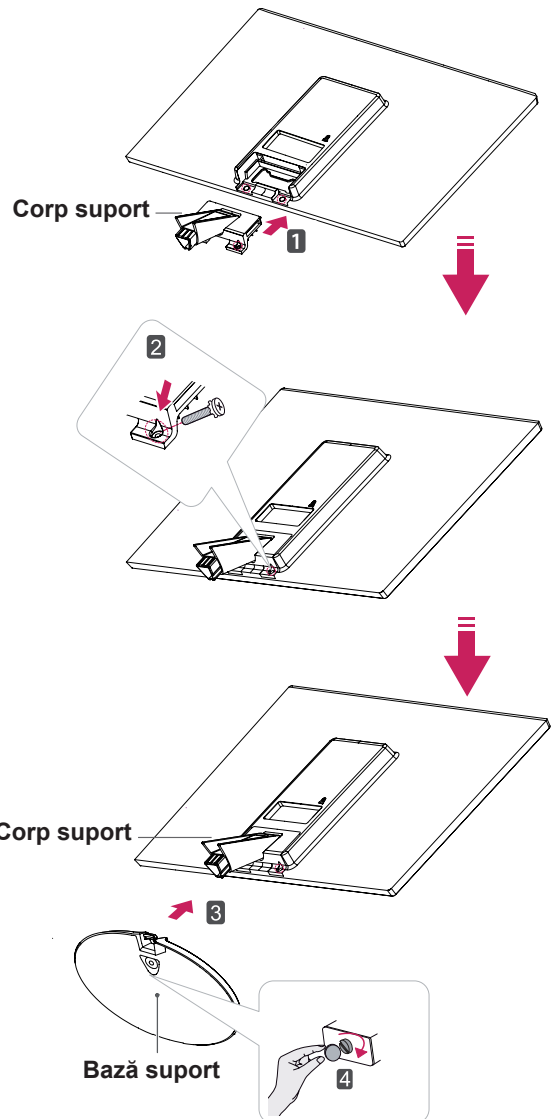
2	19M38A	20M38A	22M38A	24M38A
	19M38D	20M38D	22M38D	24M38D
	19M38H	20M38H	22M38H	24M38H

- 1 Atașați **Corp suport** la setul monitorului.
- 2 Atașați **Bază suport**.
- 3 Fixați șuruburile la dreapta cu ajutorul unei monede.



27MP38VQ 27MP38HQ

- 1 Atașați **Corp suport** la setul monitorului. Utilizați două șuruburi pentru a fixa **Corp suport** și setul monitorului.
- 2
- 3 Atașați **Bază suport**.
- 4 Fixați șuruburile la dreapta cu ajutorul unei monede.



Detașarea Bazei de Susținere

1 Așezați monitorul cu ecranul în jos pe o suprafață plană și moale.

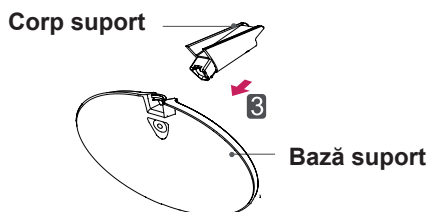
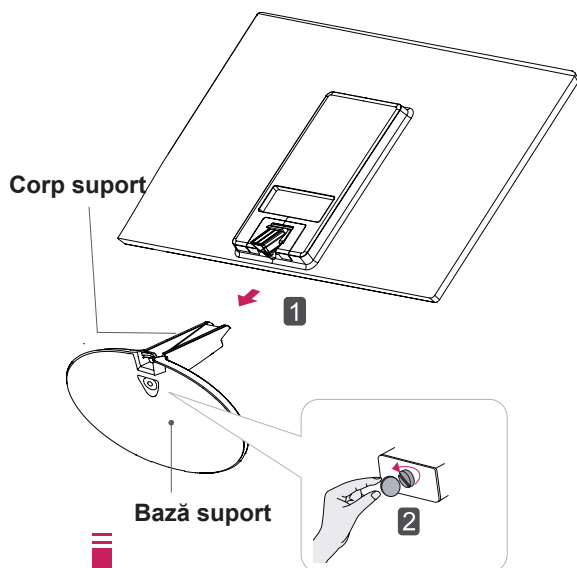
2

19M38A	20M38A	22M38A	24M38A
19M38D	20M38D	22M38D	24M38D
19M38H	20M38H	22M38H	24M38H

1 Detașați **Corp suport** și **Bază suport** din setul monitorului.

2 Rotiți șurubul la stânga cu ajutorul unei monede.

3 Detașați **Bază suport**.

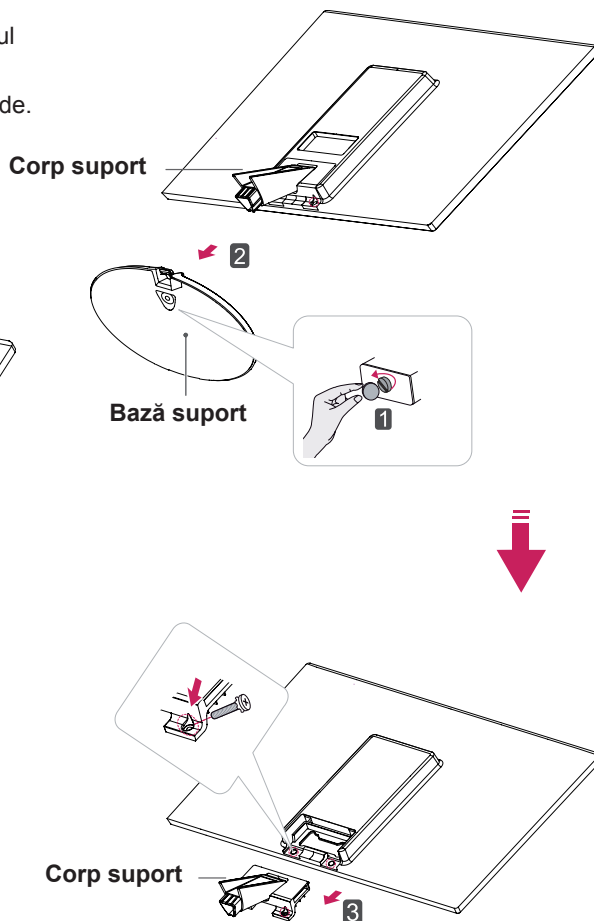


27MP38VQ | 27MP38HQ

1 Rotiți șurubul la stânga cu ajutorul unei monede.

2 Detașați **Bază suport** din **Corp suport**.

3 Îndepărtați cele două șuruburi și detașați **Corp suport** din setul monitorului.

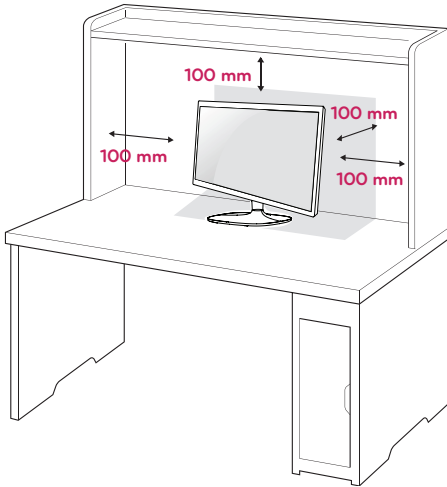


⚠ ATENȚIE

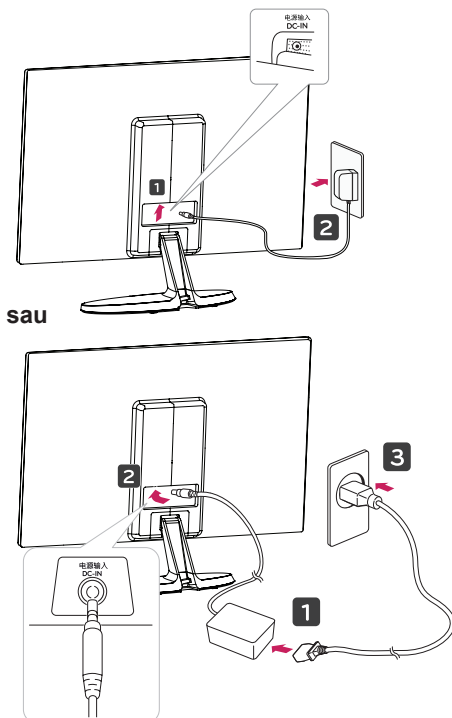
- Această ilustrație prezintă modul general de fixare. Monitorul dvs. poate fi diferit de elementele prezentate în imagine.
- Nu transportați produsul invers, ținându-l doar de baza suportului. Produsul poate cădea și se poate avaria sau vă poate răni picioarele.


Montarea pe o masă

- 1 Ridicați și înclinați monitorul în poziția sa verticală pe o masă.
Lăsați un spațiu de (minimum) 100 mm de la perete pentru ventilare adecvată.



- 2 Conectați transformatorul c.a.-c.c. și cablul de alimentare la o priză de perete.



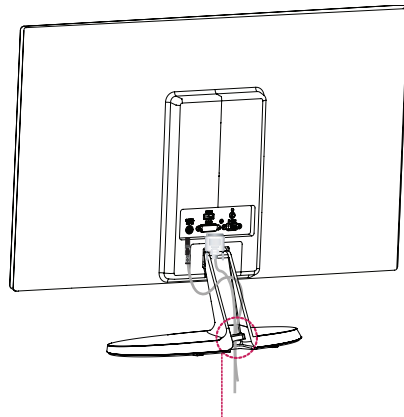
- 3 Apăsați butonul  (Aprindere) din panoul comutator de jos pentru a aprinde aparatul.



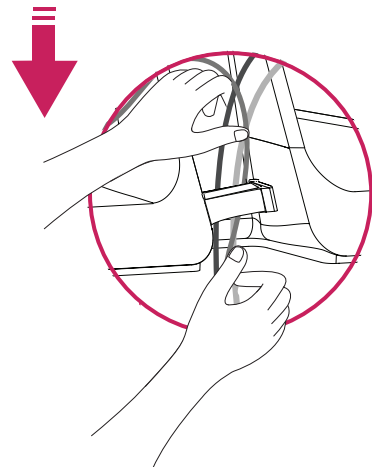
ATENȚIE

Scoateți din priză cablul de alimentare înainte de a transporta monitorul în alt loc. În caz contrar, există pericol de electrocutare.

Utilizarea suportului de cablu

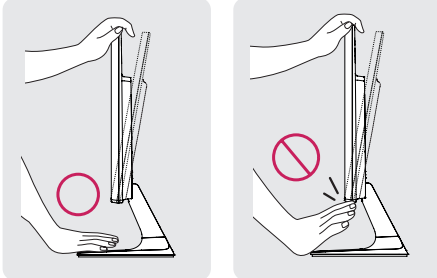


Suport de cablu

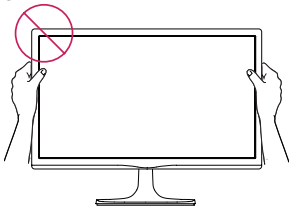


! AVERTISMENT

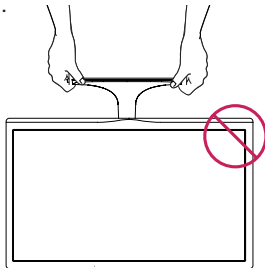
Atunci când reglați unghiul, nu țineți partea inferioară a cadrului monitorului, așa cum se arată în ilustrația următoare, deoarece v-ați putea răni degetele.



Nu atingeți sau apăsați ecranul atunci când reglați unghiul monitorului.

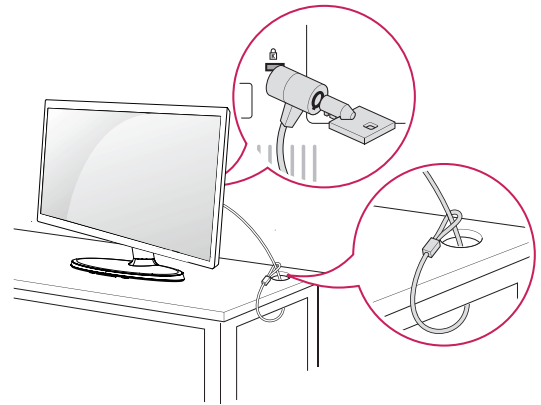


Nu țineți acest set cum este indicat în imaginea de mai jos. Ecranul monitorului se poate detașa de pe suportul standului și vă poate leza corpul.

**Utilizarea sistemului de securitate Kensington**

Conectorul sistemului de securitate Kensington este amplasat la spatele monitorului. Pentru mai multe informații privind instalarea și utilizarea, consultați manualul furnizat cu sistemul de securitate Kensington sau vizitați <http://www.kensington.com>.

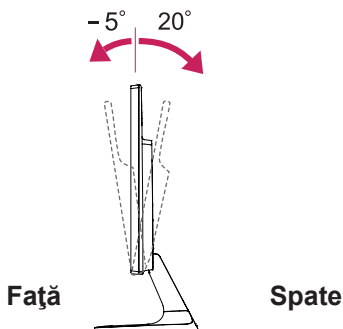
Conectați cablul sistemului de securitate Kensington între monitor și o masă.

**! NOTĂ**

Sistemul de securitate Kensington este opțional. Acesta poate fi achiziționat de la majoritatea magazinelor de electronice.

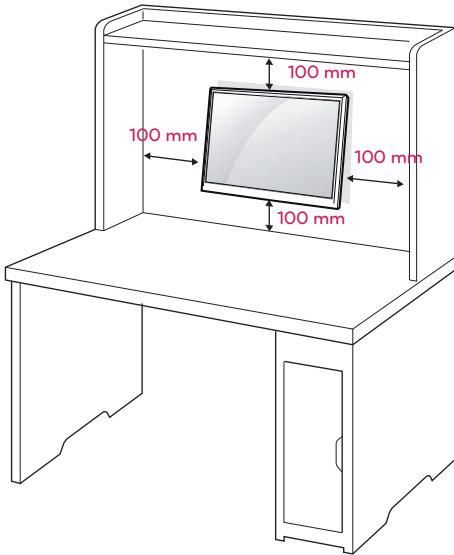
! NOTĂ

Înclinați de la +20 la -5 grade în sus sau în jos pentru a regla unghiul monitorului astfel încât să corespundă poziției dvs. de vizionare.



Montarea pe perete

Pentru a asigura ventilarea corespunzătoare, asigurați un spațiu de 100 mm pe fiecare parte și de la perete. Instrucțiuni detaliate sunt disponibile de la distribuitorul dvs., consultați Ghidul opțional pentru instalarea și configurarea consolei înclinată de montare pe perete.



Dacă doriți să montați suportul de monitor pe perete, atașați interfața suportului de perete (părți opționale) în spatele setului.

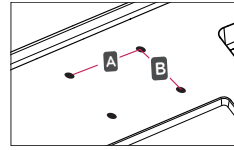
Când instalați monitorul utilizând o interfață de montare pe perete (piese opționale), atașați-l cu atenție pentru a vă asigura că nu va cădea.

- 1 Dacă înșurubați mai lung decât standardul, este posibil ca monitorul să se avarieze înăuntru.
- 2 Dacă folosiți șurubul nepotrivit, produsul se poate avaria și poate cădea de pe poziția de support. În acest caz, LG nu este responsabil pentru acest lucru.

Model	19M38A	20M38A	22M38A
	19M38D	20M38D	22M38D
	19M38H	20M38H	22M38H
Montare pe perete (A x B)	75 x 75		
Șurub standard	M4		
Număr de șuruburi	4		

Model	24M38A	27MP38VQ	24M38H
	24M38D	27MP38HQ	
Montare pe perete (A x B)	100 x 100		
Șurub standard	M4		
Număr de șuruburi	4		

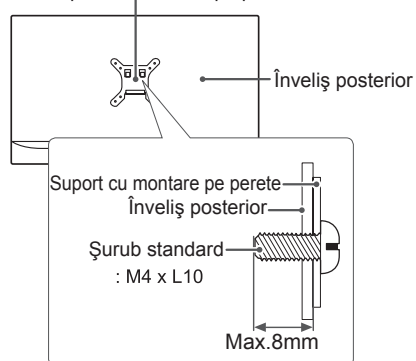
- Montare pe perete (A x B)



ATENȚIE

- Deconectați mai întâi cablul de alimentare și apoi deplasați sau instalați monitorul. În caz contrar, există pericol de electrocutare.
- Dacă instalați monitorul pe un tavan sau pe un perete înclinat, acesta ar putea cădea și genera vătămări corporale grave.
- Utilizați doar un suport de perete LG autorizat și contactați distribuitorul local sau personal calificat.
- Nu strângeți șuruburile excesiv deoarece acest lucru ar putea deteriora monitorul și anula garanția.
- Utilizați doar șuruburile și suporturile de perete care respectă standardul VESA. Orice deteriorări sau vătămări corporale din cauza utilizării necorespunzătoare sau a utilizării unui accesoriu impropriu nu sunt acoperite de garanție.
- Lungimea șurubului pornind de la suprafața externă a învelișului posterior trebuie să fie mai mică de 8 mm.

Suport cu montare pe perete



NOTĂ

- Utilizați șuruburile care sunt listate în specificațiile pentru șuruburi ale standardului VESA.
- Kitul de montare pe perete va include un manual de instalare și componentele necesare.
- Consola de montare pe perete este opțională. Puteți obține accesoriile suplimentare de la distribuitorul dvs. local.
- Lungimea șuruburilor poate diferi în funcție de suport. Asigurați-vă că utilizați lungimea adecvată.
- Pentru mai multe informații, consultați instrucțiunile furnizate cu suportul de perete.

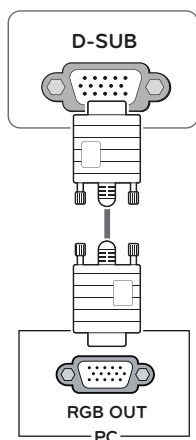
UTILIZAREA MONITORULUI

Conectarea la un PC

- Monitorul dvs. acceptă caracteristica Plug & Play*.
*Plug & Play: Un PC recunoaște un dispozitiv conectat pe care utilizatorii îl conectează la un PC și care pornește fără configurarea dispozitivului sau intervenția utilizatorului.

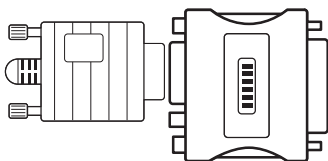
Conectarea la D-SUB

Transmite semnalul video analogic de la PC la monitor. Conectați PC-ul și monitorul cu cablul de semnal D-sub cu 15 pini furnizat, așa cum se arată în ilustrațiile următoare.



NOTĂ

- Când utilizați un conector pentru cablul de intrare a semnalului D-Sub pentru Macintosh



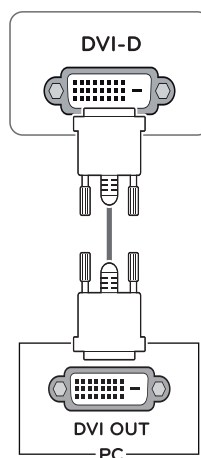
Adaptor pentru Mac

Pentru utilizarea produselor Apple Macintosh este necesară un adaptor care să transforme conectorul VGA de înaltă densitate cu 15 pini (3 rânduri) D-SUB de pe cablul furnizat într-un conector cu 15 pini pe 2 rânduri.

Conectarea la DVI-D

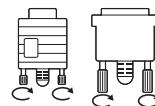
Transmite semnalul video digital de la PC la monitor. Conectați PC-ul și monitorul cu un cablu DVI, așa cum se arată în următoarele ilustrații.

19M38D 20M38D 22M38D
24M38D 27MP38VQ



ATENȚIE

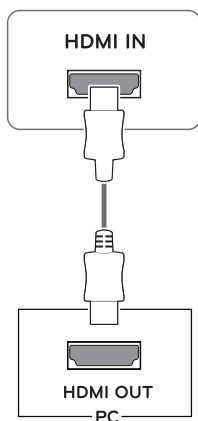
- Conectați cablul de intrare a semnalului și strângeți-l prin rotirea șuruburilor în sens orar.
- Nu apăsați ecranul cu degetul timp îndelungat deoarece acest lucru poate avea drept rezultat distorsiunea temporară a ecranului.
- Evitați afișarea unei imagini fixe pe ecran timp îndelungat pentru a împiedica efectul „image burn”. Utilizați un economizor de ecran dacă este posibil.



Conectarea la HDMI

Transmite video digital și semnale audio de la PC la monitor. Conectați PC și monitorul cu ajutorul cablului HDMI după cum este indicat în următoarele imagini.

19M38H	20M38H	22M38H
24M38H	27MP38VQ	27MP38HQ



! NOTĂ

- Dacă utilizați modul HDMI PC, pot apărea probleme legate de compatibilitate.
- Utilizați un cablu autorizat cu sigla HDMI atașată. Dacă nu utilizați un cablu autorizat HDMI, este posibil ca ecranul să nu mai afișeze sau să apară o eroare de conexiune.
- Tipuri de cabluri HDMI recomandate
 - Cablu HDMI®/™ de mare viteză
 - Cablu HDMI®/™ de mare viteză cu Ethernet

! NOTĂ

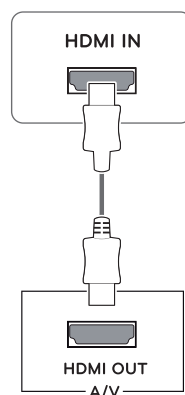
- Atunci când doriți să utilizați două PC-uri în monitor, conectați cablul de semnal respectiv (D-SUB/DVI-D/HDMI) în monitor.
- Dacă porniți monitorul atunci când acesta este rece, este posibil ca ecranul să producă scintilații. Acest lucru este normal.
- Este posibil să apară unele pete roșii, verzi sau albastre pe ecran. Acest lucru este normal.

Conectarea la dispozitivele AV

Conectarea la HDMI

Transmite video digital și semnale audio de la dispozitivele dvs. AV la monitor. Conectați dispozitivele AV la monitor cu ajutorul cablului HDMI după cum este indicat mai jos.

19M38H	20M38H	22M38H
24M38H	27MP38VQ	27MP38HQ



! NOTĂ

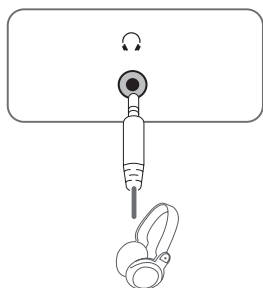
- Dacă utilizați modul HDMI PC, pot apărea probleme legate de compatibilitate.
- Utilizați un cablu autorizat cu sigla HDMI atașată. Dacă nu utilizați un cablu autorizat HDMI, este posibil ca ecranul să nu mai afișeze sau să apară o eroare de conexiune.
- Tipuri de cabluri HDMI recomandate
 - Cablu HDMI®/™ de mare viteză
 - Cablu HDMI®/™ de mare viteză cu Ethernet

Conectarea la dispozitivele externe

Conexiune dispozitiv periferic

Conectați dispozitivele periferice la monitor folosind porturile pentru căști.

19M38H	20M38H	22M38H
24M38H	27MP38VQ	27MP38HQ

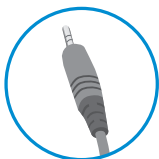


! NOTĂ

- Dispozitivele periferice sunt comercializate separat.
- Cablurile cu mufe în unghi pot ridica probleme legate de spațiu, utilizați mufe drepte atunci când este posibil.



Tip unghi



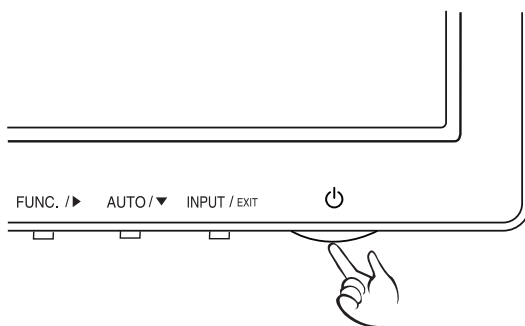
Mufă dreaptă

! NOTĂ

- Căștile sau boxe pot funcționa normal în dependență de setările serverului PC.

Funcția Self Image Setting (Setare automată a imaginii)

Apăsați butonul de aprindere din panoul comutator de jos pentru a aprinde aparatul. Atunci când monitorul e aprins, Funcția **"Self Image Setting" (Setare automată a imaginii)** se va porni automat. (Este acceptată numai în modul analogic)



! NOTĂ

- **Funcția "Self Image Setting" (Setare automată a imaginii).**

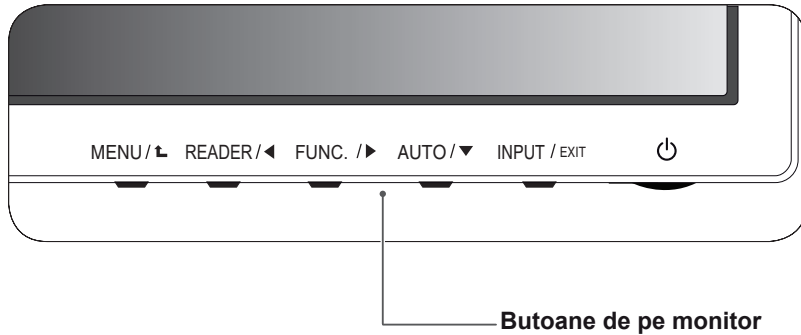
Această funcție oferă utilizatorului setări optime de afișare. Când utilizatorul conectează monitorul pentru prima dată, această funcție reglează automat afișajul la setările optime pentru semnalele de intrare individuale. (Este acceptată numai în modul analogic)

- **Funcția 'AUTO'.**

Dacă întâlniți probleme precum ecran neclar, litere neclare, scintilații ale ecranului sau ecran inversat când utilizați dispozitivul sau după modificarea rezoluției ecranului, apăsați butonul funcției AUTO pentru a îmbunătăți rezoluția. (Este acceptată numai în modul analogic)

SETĂRI DE PERSONALIZARE

- 1 Apăsați butonul dorit situat în partea de jos a setului monitorului.
- 2 Schimbați valoarea meniului apăsând pe butoanele de jos ale monitorului.
Pentru a reveni la meniul superior sau pentru a configura alte elemente de meniu, folosiți butonul cu săgeată în sus (↑).
- 3 Selectați **EXIT (IEȘIRE)** pentru a părăsi meniul OSD.



Buton	Descriere
MENU / ↑ (MENIU)	<p>Accesează meniurile principale.(Consultați p.16)</p> <p>OSD Locked/ OSD Unlocked (OSD BLOCAT/ DEBLOCAT) Această funcție vă permite să blocați setările curente de control, astfel încât acestea să nu poată fi schimbate din neatenție. Țineți apăsat butonul MENU pentru câteva secunde. Apoi OSD din "OSD Lock" va apărea. După aceea, utilizatorul poate selecta blocarea sau deblocarea prin apăsare pe butonul stânga/dreapta. În cazul în care utilizatorul selectează pictograma "Lock" apăsând butonul "OK", mesajul "OSD Locked" va apărea. În caz contrar, "OSD Unlocked" va apărea. După selectarea butonului "Lock", dacă doriți să modificați pentru a debloca, puteți să apăsați butonul "MENU" timp de câteva secunde. Mesajul "OSD Unlocked" va apărea.</p>
READER / ◀	Utilizați acest buton pentru a accesa meniul Reader Mode. Funcția sa este de a afișa ecranul ca o imagine pe hârtie, pentru confortul ochilor. (Consultați p.22)
FUNC. / ▶	Folosiți acest buton pentru a intra în meniurile SMART ENERGY SAVING, Picture Mode, Color Weakness.(Consultați p.23~25)
AUTO / ▼	<p>Când reglați setările afișajului, apăsați întotdeauna butonul AUTO de pe MONITOR SETUP OSD (OSD SETARE MONITOR). (Este acceptat numai în modul analogic)</p> <p>Cel mai bun mod de afișare 19M38A/19M38D/19M38H: 1366 x 768 20M38A/20M38D/20M38H: 1600 x 900 22M38A/22M38D/22M38H/24M38A/24M38D/24M38H/27MP38HQ/27MP38VQ: 1920 x 1080</p>
INPUT / EXIT (INTRARE / IEȘIRE)	<p>Puteți alege semnalul de intrare.</p> <ul style="list-style-type: none"> • Când sunt conectate cel puțin două semnale de intrare, puteți selecta semnalul de intrare (D-SUB/DVI-D/HDMI) dorit. • Când este selectat numai un singur semnal, acesta este detectat automat. Setarea implicită este D-SUB. <p>EXIT (IEȘIRE)</p> <p>ieșire din OSD (Afișaj pe ecran).</p>
⏻ (Buton Pornire)	<p>Pornește sau oprește alimentarea.</p> <p>Indicator de alimentare Indicatorul de alimentare rămâne alb dacă afișajul funcționează în mod corespunzător (Mod Pornit). Dacă afișajul este în Mod de repaus, indicatorul de alimentare se aprinde intermitent în alb.</p>

Personalizarea setărilor

Setări meniu

- 1 Apăsați butonul **MENU** situat în partea de jos a setului monitorului pentru a afișa **Menu OSD**.
- 2 Setati opțiunile apăsând butoanele ◀ sau ▶ sau ▼ buttons.
- 3 Selectați butonul "**Next Menu**" pentru a accesa setările a mai multe opțiuni.
- 4 Selectați **EXIT (IEȘIRE)** pentru a părăsi meniul OSD. Pentru a reveni la meniul superior sau pentru a configura alte elemente de meniu, folosiți butonul cu săgeată în sus (⬆).



Fiecare opțiune este explicată mai jos.

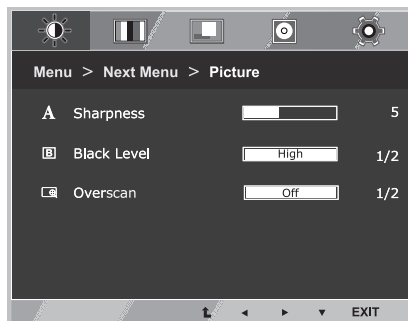
Menu	Analogic	Digital	HDMI	Descriere
Brightness	•	•	•	Pentru a ajusta luminozitatea ecranului
Contrast	•	•	•	
Response Time 27MP38VQ 27MP38HQ	•	•	•	Puteți fixa un timp de răspuns pentru imaginile afișate pe baza vitezei de răspuns a ecranului. Pentru un mediu normal, se recomandă utilizarea 'Off'. Pentru o imagine care se mișcă rapid, se recomandă utilizarea 'High'.
Wide/Original	•	•	•	Wide (LAT)
				Original
				Comutare la modul ecran întreg, conform semnalului de intrare a imaginii.
				Modificarea raportului semnalului imaginii de intrare la original. *Această funcție este valabilă numai dacă rezoluția de intrare este mai mică decât raportul monitorului (16:9).
Reset	•	•	•	Restabilește toate setările predefinite din fabrică. Apăsați butoanele ◀ , ▶ pentru a restabili imediat.

Menu > Next Menu		Analogic	Digital	HDMI	Descriere
Picture	Sharpness	•	•	•	Pentru a ajusta claritatea ecranului.
	Black Level 19M38H 20M38H 22M38H 24M38H 27MP38VQ 27MP38HQ			•	Pentru a seta nivelul offset
	Overscan 19M38H 20M38H 22M38H 24M38H 27MP38VQ 27MP38HQ			•	Pentru a îmbunătăți claritatea și stabilitatea ecranului
Color	Gamma	•	•	•	Pentru a personaliza culoarea ecranului
	Color Temp				
	Six Color 27MP38VQ 27MP38HQ				
	Color Reset 27MP38VQ 27MP38HQ				
Display	Horizontal	•			Pentru a ajusta poziția ecranului
	Vertical				
	Clock	•			Pentru a îmbunătăți claritatea și stabilitatea ecranului
	Phase				
Audio	Volume 19M38H 20M38H 22M38H 24M38H 27MP38VQ 27MP38HQ			•	Pentru a ajusta volumul
Others	Language	•	•	•	Pentru a personaliza statutul ecranului pentru mediul de operare al unui utilizator
	Power Indicator				
	Automatic Standby 19M38H 20M38H 22M38H 24M38H 27MP38VQ 27MP38HQ	•	•	•	
	Resolution	•			

- **Analogic:** Intrare D-SUB (semnal Analogic).
- **Digital:** Intrare DVI-D (semnal Digital).
- **HDMI:** Intrare HDMI (semnal Digital).

Picture

- 1 Apăsați butonul **MENU** situat în partea de jos a setului monitorului pentru a afișa **Menu OSD**.
- 2 Selectați butonul "**Next Menu**" pentru a accesa setările a mai multe opțiuni.
- 3 Accesați **Picture** apăsând butonul **▼**.
- 4 Setati opțiunile apăsând butoanele **◀** sau **▶** sau **▼** buttons.
- 5 Selectați **EXIT (IEȘIRE)** pentru a părăsi meniul OSD. Pentru a reveni la meniul superior sau pentru a configura alte elemente de meniu, folosiți butonul cu săgeată în sus (**▲**).

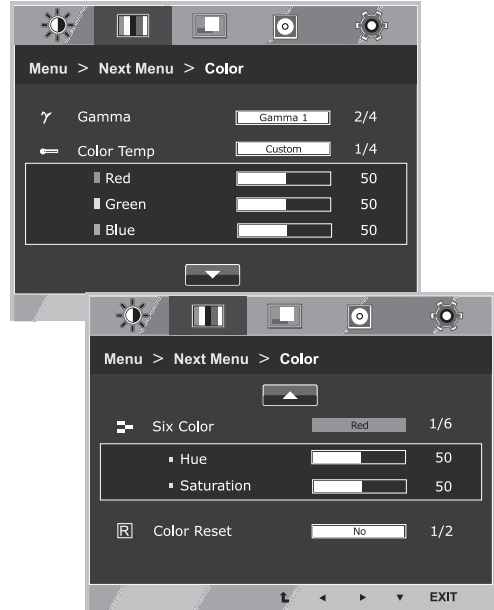


Fiecare opțiune este explicată mai jos.

Menu > Next Menu > Picture	Descriere				
Sharpness	Pentru a ajusta claritatea ecranului.				
Black Level	Setează nivelul decalajului (numai pentru HDMI). <ul style="list-style-type: none"> • Decalaj: ca referință pentru un semnal video, aceasta este cea mai întunecată culoare pe care o poate afișa monitorul. 				
<div style="border: 1px solid black; padding: 2px; display: inline-block;">19M38H</div> <div style="border: 1px solid black; padding: 2px; display: inline-block; margin-left: 10px;">20M38H</div> <div style="border: 1px solid black; padding: 2px; display: inline-block; margin-left: 10px;">22M38H</div> <div style="border: 1px solid black; padding: 2px; display: inline-block; margin-left: 10px;">24M38H</div> <div style="border: 1px solid black; padding: 2px; display: inline-block; margin-left: 10px;">27MP38VQ</div> <div style="border: 1px solid black; padding: 2px; display: inline-block; margin-left: 10px;">27MP38HQ</div>	<table border="1" style="width: 100%; border-collapse: collapse;"> <tr> <td style="width: 20%;">High</td> <td>Păstrează raportul actual de contrast al ecranului.</td> </tr> <tr> <td>Low</td> <td>Reduce nivelul de negru și ridică nivelul de alb din raportul actual de contrast al ecranului.</td> </tr> </table>	High	Păstrează raportul actual de contrast al ecranului.	Low	Reduce nivelul de negru și ridică nivelul de alb din raportul actual de contrast al ecranului.
High	Păstrează raportul actual de contrast al ecranului.				
Low	Reduce nivelul de negru și ridică nivelul de alb din raportul actual de contrast al ecranului.				
Overscan	Pentru a selecta imaginea de output pentru timpul DTV în input HDMI . (numai pentru input HDMI) Recomandă activarea funcției overturn când se conectează echipamentul AV.				
<div style="border: 1px solid black; padding: 2px; display: inline-block;">19M38H</div> <div style="border: 1px solid black; padding: 2px; display: inline-block; margin-left: 10px;">20M38H</div> <div style="border: 1px solid black; padding: 2px; display: inline-block; margin-left: 10px;">22M38H</div> <div style="border: 1px solid black; padding: 2px; display: inline-block; margin-left: 10px;">24M38H</div> <div style="border: 1px solid black; padding: 2px; display: inline-block; margin-left: 10px;">27MP38VQ</div> <div style="border: 1px solid black; padding: 2px; display: inline-block; margin-left: 10px;">27MP38HQ</div>					

Color

- 1 Apăsați butonul **MENU** situat în partea de jos a setului monitorului pentru a afișa **Menu OSD**.
- 2 Selectați butonul "**Next Menu**" pentru a accesa setările a mai multe opțiuni.
- 3 Selectați **Color** apăsând butonul ►.
- 4 Accesați **Color** apăsând butonul ▼.
- 5 Setati opțiunile apăsând butoanele ◀ sau ▶ sau ▼ buttons.
- 6 Selectați **EXIT (IEȘIRE)** pentru a părăsi meniul OSD. Pentru a reveni la meniul superior sau pentru a configura alte elemente de meniu, folosiți butonul cu săgeată în sus (⬆).

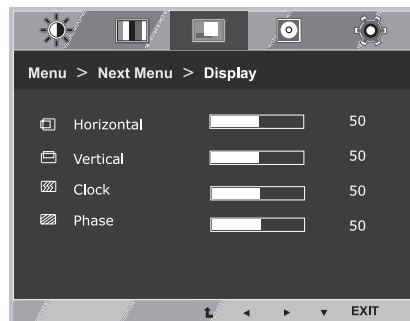


Fiecare opțiune este explicată mai jos.

Menu > Next Menu > Color	Descriere				
Gamma	Setează propria valoare gama: Gamma 0 (gamma 0), Gamma 1 (gamma 1), Gamma 2 (gamma 2), Off (Oprit) pe monitor, valorile gama ridicate afișează imagini negre și valorile gama scăzute afișează imagini albe. Dacă utilizatorul nu dorește să regleze valorile gamma, acesta poate selecta Gamma oprit.				
Color Temp	Custom <ul style="list-style-type: none"> • Red(ROȘU): Setati nivelurile de roșu. • Green(VERDE): Setati nivelurile de verde. • Blue(ALBASTRU): Setati nivelurile de albastru. Selectați culoarea ecranului. Warm (CALD) : Setati ecranul la o temperatură caldă a culorilor (mai mult roșu). Medium (MEDIU) : Setati ecranul la o temperatură medie a culorilor. Cool (RECE) : Setati ecranul la o temperatură rece a culorilor (mai mult albastru).				
Six Color 27MP38VQ 27MP38HQ	Setează și stochează nuanța și saturația pentru șase culori (Red/Green/Blue/Cyan/Magenta/Yellow) pentru a satisface cerințele de culori ale unui utilizator. <table border="1" style="width: 100%; border-collapse: collapse;"> <tr> <td style="width: 30%;">Hue</td> <td>Ajustează nuanța ecranului.</td> </tr> <tr> <td>Saturation</td> <td>Ajustează claritatea culorii pe ecran. Valorile mai mici duc la claritatea culorii să fie mai slabă și culorile mai deschise în timp ce claritatea mai puternică și culoarea mai închisă.</td> </tr> </table>	Hue	Ajustează nuanța ecranului.	Saturation	Ajustează claritatea culorii pe ecran. Valorile mai mici duc la claritatea culorii să fie mai slabă și culorile mai deschise în timp ce claritatea mai puternică și culoarea mai închisă.
Hue	Ajustează nuanța ecranului.				
Saturation	Ajustează claritatea culorii pe ecran. Valorile mai mici duc la claritatea culorii să fie mai slabă și culorile mai deschise în timp ce claritatea mai puternică și culoarea mai închisă.				
Color Reset 27MP38VQ 27MP38HQ	Resetează setările de culori la setările implicite din fabrică pentru dispozitivul current de input.				

Display

- 1 Apăsați butonul **MENU** situat în partea de jos a setului monitorului pentru a afișa **Menu OSD**.
- 2 Selectați butonul "**Next Menu**" pentru a accesa setările a mai multe opțiuni.
- 3 Selectați **Display** apăsând butonul ►.
- 4 Accesați **Display** apăsând butonul ▼.
- 5 Setări opțiunile apăsând butoanele ◀ sau ► sau ▼ buttons.
- 6 Selectați **EXIT (IEȘIRE)** pentru a părăsi meniul OSD.
Pentru a reveni la meniul superior sau pentru a configura alte elemente de meniu, folosiți butonul cu săgeată în sus (⬆).



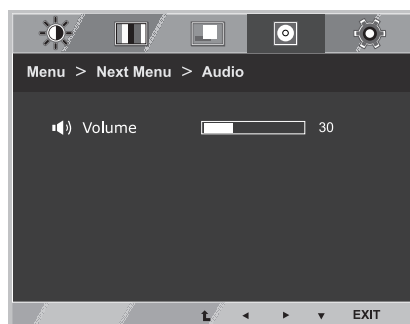
Fiecare opțiune este explicată mai jos.

Menu > Next Menu > Display	Descriere
Horizontal	Pentru a muta imaginea la stânga și la dreapta.
Vertical	Pentru a muta imaginea în sus și în jos.
Clock	Pentru a minimaliza orice bară sau linie verticală pe fondul ecranului. Se va modifica de asemenea și mărimea verticală a ecranului.
Phase	Pentru ajusta focalizarea ecranului. Acest lucru îți dă voce să ștergi orice sunet orizontal sau să ștergi sau îmbunătățești imaginea de caractere.

Audio

19M38H
20M38H 22M38H 24M38H
27MP38VQ 27MP38HQ

- 1 Apăsați butonul **MENU** situat în partea de jos a setului monitorului pentru a afișa **Menu OSD**.
- 2 Selectați butonul "**Next Menu**" pentru a accesa setările a mai multe opțiuni.
- 3 Selectați **Audio** apăsând butonul ►.
- 4 Accesați **Volume** apăsând butonul ▼.
- 5 Setări opțiunile apăsând butoanele ◀ sau ►.
- 6 Selectați **EXIT (IEȘIRE)** pentru a părăsi meniul OSD.
Pentru a reveni la meniul superior sau pentru a configura alte elemente de meniu, folosiți butonul cu săgeată în sus (⬆).

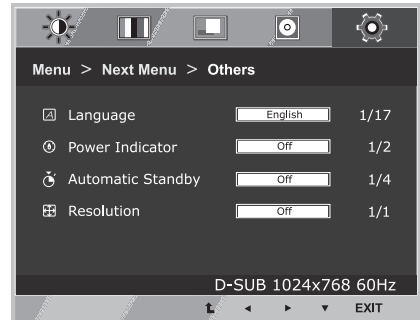


Fiecare opțiune este explicată mai jos.

Menu > Next Menu > Audio	Descriere
Volume	Pentru ajustarea volumului căștilor.(Numai pentru input HDMI)

Others

- 1 Apăsați butonul **MENU** situat în partea de jos a setului monitorului pentru a afișa **Menu OSD**.
- 2 Selectați butonul "**Next Menu**" pentru a accesa setările a mai multe opțiuni.
- 3 Selectați **Others** apăsând butonul ►.
- 4 Accesați **Others** apăsând butonul ▼.
- 5 Setati opțiunile apăsând butoanele ◀ sau ▶ sau ▼ buttons.
- 6 Selectați **EXIT (IEȘIRE)** pentru a părăsi meniul OSD.
Pentru a reveni la meniul superior sau pentru a configura alte elemente de meniu, folosiți butonul cu săgeată în sus (⬆).

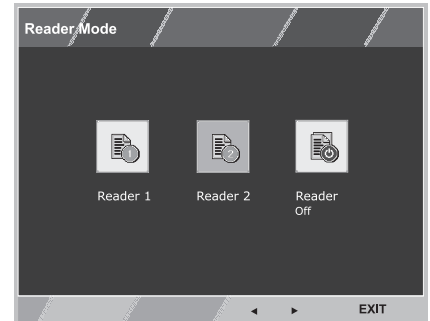


Fiecare opțiune este explicată mai jos.

Menu > Next Menu > Others	Descriere	
Language	Pentru a alege limba în care sunt arătate numele de control.	
Power Indicator	Folosiți această funcție pentru a seta indicatorul de current din partea de jos a monitorului la On sau Off. Dacă setați la Off, se va orpi. Dacă îl setezi la On în orice moment, indicatorul de current se va active automat.	
Automatic Standby 19M38H 20M38H 22M38H 24M38H 27MP38VQ 27MP38HQ	Monitorul va trece automat în regim de așteptare după o anumită perioadă.	
Resolution	Utilizatorul poate configura rezoluția dorită. Funcția este activă doar atunci când rezoluția ecranului calculatorului dvs. este configurată la următoarele, cu excepția când PC are rezoluția greșită.	
	19M38A 19M38D 19M38H	Off, 1024x768, 1280x768, 1360x768, 1366x768
	20M38A 22M38A 24M38A 27MP38VQ 20M38D 22M38D 24M38D 27MP38HQ	Off, 1024x768, 1280x768, 1360x768, 1366x768
	20M38H 22M38H 24M38H	Off, 1280x960, 1600x900
		Off, 1440x900, 1600x900

Setări READER

- 1 Apăsați butonul **READER** situat în partea de jos a setului monitorului pentru a afișa OSD **Reader Mode**.
- 2 Setări opțiunile apăsând butoanele ◀ sau ▶.
- 3 Selectați **EXIT (IEȘIRE)** pentru a părăsi meniul OSD.



Fiecare opțiune este explicată mai jos.

Reader Mode	Descriere
Reader 1	Este un mod în care ecranul are setările cele mai bune pentru ziar. Dacă doriți ca ecranul să fie mai luminos, puteți controla luminozitatea în Meniul OSD.
Reader 2	Este un mod în care ecranul are setările cele mai bune pentru desen. Dacă doriți ca ecranul să fie mai luminos, puteți controla luminozitatea în Meniul OSD.
Reader Off	Este un mod în care modul citire este oprit.

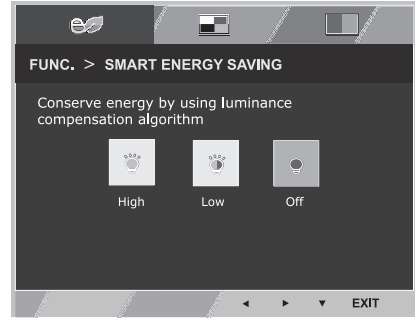
! NOTĂ

Dacă opțiunea Reader Mode este Reader 1 sau Reader 2, Picture Mode va fi automat Custom , SMART ENERGY SAVING și Color Weakness va fi automat Off.

Setări FUNC.

SMART ENERGY SAVING

- 1 Apăsați butonul **FUNC.** situat în partea de jos a setului monitorului pentru a afișa **FUNC.** OSD.
- 2 Accesați **SMART ENERGY SAVING** apăsând butonul ▼.
- 3 Setați opțiunile apăsând butoanele ◀ sau ▶.
- 4 Selectați **EXIT (IEȘIRE)** pentru a părăsi meniul OSD.
Pentru a reveni la meniul superior sau pentru a configura alte elemente de meniu, folosiți butonul cu săgeată în sus (⬆).



Fiecare opțiune este explicată mai jos.

SMART ENERGY SAVING	Descriere
High	Activând funcția SMART ENERGY SAVING puteți economisi energie cu această funcție de eficiență energetică înaltă.
Low	Activând funcția SMART ENERGY SAVING puteți economisi energie cu această funcție de eficiență energetică scăzută.
Off (OPRIT)	Dezactivează SMART ENERGY SAVING.

* **SMART ENERGY SAVING (ECONOMISIREA INTELIGENTĂ A ENERGIEI):** Conservarea energiei prin folosirea algoritmului de compensare a luminozității.

! NOTĂ

- Opțiunea de salvare a datelor se află în Panou. Prin urmare, aceste valori trebuie să fie diferite de fiecare panou și de panoul vânzătorului. Dacă opțiunea SMART ENERGY SAVING (de economisire a energiei inteligente) este High (ridicat) sau Low (scăzut), iluminarea monitorului va deveni mai puternică sau mai slabă, în dependență de sursă.
- Dacă opțiunea SMART ENERGY SAVING este High sau Low, Picture Mode va fi automat Custom, Reader Mode și Color Weakness va fi automat Off.

Picture Mode

- 1 Apăsați butonul **FUNC.** situat în partea de jos a setului monitorului pentru a afișa **FUNC.** OSD.
- 2 Selectați **Picture Mode** apăsând butonul ►.
- 3 Accesați **Picture Mode** apăsând butonul ▼.
- 4 Setați opțiunile apăsând butoanele ◀ sau ▶.
- 5 Selectați **EXIT (IEȘIRE)** pentru a părăsi meniul OSD.
Pentru a reveni la meniul superior sau pentru a configura alte elemente de meniu, folosiți butonul cu săgeată în sus (⬆).

PC Mode



AV Mode

19M38H 20M38H 22M38H
24M38H 27MP38VQ 27MP38HQ



Fiecare opțiune este explicată mai jos.

Picture Mode	Descriere
Custom	Este un mod în care utilizatorul poate ajusta fiecare element. Poate ajusta modul culorii din Meniul Principal.
Text	Este un mod în care ecranul este ajustat la cel mai potrivit pentru text.
Photo	Este un mod în care ecranul este ajustat la cel mai potrivit pentru vizionare poze.
Cinema	Este un mod în care ecranul este ajustat la cel mai potrivit pentru vizionarea video-urilor.
Game	Este un mod la care este ajustat ecranul pentru a putea mai bine juca un joc.

19M38H 20M38H 22M38H
24M38H 27MP38VQ 27MP38HQ

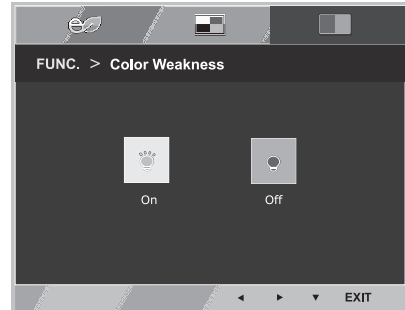
Picture Mode	Descriere
Custom	Este un mod în care utilizatorul poate ajusta fiecare element. Poate ajusta modul culorii din Meniul Principal.
Vivid 1	Ajustează imaginea video pentru mediul de retail prin îmbunătățirea contrastului, luminozității, culorii și clarității.
Vivid 2	Ajustează imaginea pentru mediul obișnuit.
Standard	Ajustează imaginea pentru mediul obișnuit.
Cinema	Este un mod în care ecranul este ajustat la cel mai potrivit pentru vizionarea video-urilor.

! NOTĂ

Dacă opțiunea Picture Mode nu este Custom, Reader Mode, SMART ENERGY SAVING și Color Weakness va fi automat Off.

Color Weakness

- 1 Apăsați butonul **FUNC.** situat în partea de jos a setului monitorului pentru a afișa **FUNC.** OSD.
- 2 Selectați **Color Weakness** apăsând butonul ►.
- 3 Accesați **Color Weakness** apăsând butonul ▼.
- 4 Setați opțiunile apăsând butoanele ◀ sau ▶.
- 5 Selectați **EXIT (IEȘIRE)** pentru a părăsi meniul OSD.
Pentru a reveni la meniul superior sau pentru a configura alte elemente de meniu, folosiți butonul cu săgeată în sus (⬆).



Fiecare opțiune este explicată mai jos.

Color Weakness	Descriere
On	Acest mod este pentru utilizatorii care nu pot face diferența între culorile roșu și verde. Ajută utilizatorii cu deficiențe de culori să deosebească cu ușurință cele două culori.
Off	Este o opțiune atunci când modul Color Weakness este dezactivat.

! NOTĂ

- Aceasta este o opțiune pentru utilizatorii cu dificultăți în deosebirea culorilor. Prin urmare, dacă nu vă sunt confortabile culorile ecranului, dezactivați această funcție.
- Această funcție nu poate distinge anumite culori în unele imagini.
- Dacă opțiunea Color Weakness nu este Off, Reader Mode și SMART ENERGY SAVING va fi Off și Picture Mode va fi automat Custom.

DEPANARE

Verificați următoarele înainte de a solicita service-ul.

Nu apare nicio imagine	
Cablul de alimentare a monitorului este conectat?	<ul style="list-style-type: none"> • Verificați conectarea corectă a cablului de alimentare la priza de alimentare.
Indicatorul de alimentare este aprins?	<ul style="list-style-type: none"> • Apăsați butonul Pornire.
Indicatorul de alimentare pâlpâie?	<ul style="list-style-type: none"> • Dacă afișajul se află în modul de economisire a energiei, mișcați mouse-ul sau apăsați orice tastă de pe tastatură pentru a reactiva ecranul. • Încercați să porniți PC-ul.
Pe ecran este afișat mesajul "ÎN AFARA INTERVALULUI"?	<ul style="list-style-type: none"> • Acest mesaj apare atunci când semnalul de la PC (placă video) este în afara intervalului de frecvență orizontală sau verticală a monitorului. Consultați capitolul 'Specificații' din acest manual și configurați afișajul din nou.
Pe ecran este afișat mesajul "NO SIGNAL"?	<ul style="list-style-type: none"> • Acesta se afișează atunci când cablul de semnal dintre PC și monitor lipsește sau este deconectat. Verificați cablul și reconectați-l.

Pe ecran este afișat mesajul "OSD BLOCAT"?	
Atunci când apăsați butonul MENU (MENIU) apare mesajul "OSD BLOCAT"?	<ul style="list-style-type: none"> • Puteți bloca setările de control actuale, pentru ca acestea să nu fie modificate din greșeală. Puteți debloca comenzile OSD în orice moment apăsând butonul MENU (MENIU) timp de câteva secunde: va apărea mesajul "OSD DEBLOCAT".

Imaginea afișată este incorectă	
Poziția de afișare este incorectă.	<ul style="list-style-type: none"> • Apăsați butonul AUTO pentru a regla automat imaginea afișată la o setare ideală.
Pe fundalul ecranului sunt vizibile bare sau dungii verticale.	<ul style="list-style-type: none"> • Apăsați butonul AUTO pentru a regla automat imaginea afișată la o setare ideală.
Orice zgomot orizontal care apare în imagine sau caracterele nu sunt afișate clar.	<ul style="list-style-type: none"> • Apăsați butonul AUTO pentru a regla automat imaginea afișată la o setare ideală. • Verificați Panou de control ► Afișaj ► Setări și reglați afișajul la rezoluția recomandată sau reglați imaginea afișată la setările ideale. Configurați setările de culoare la mai mult de 24 biți (true color).

**ATENȚIE**

- Verificați **Panou de control ► Afișaj ► Setări** și verificați dacă frecvența sau rezoluția s-a modificat. Dacă da, reconfigurați placa video la rezoluția recomandată.
- Dacă rezoluția recomandată (rezoluție optimă) nu este selectată, este posibil ca literele să fie neclare și monitorul să afișeze imagini întunecate, deformate sau distorsionate. Asigurați-vă că selectați rezoluția recomandată.
- Această metodă de setare poate fi diferită în funcție de computer și O/S (sistem de operare) și este posibil ca rezoluția menționată mai sus să nu fie acceptată de performanțele plăcii video. În acest caz, întrebați producătorul computerului sau al plăcii video.

Imaginea afișată este incorectă

Culoarea ecranului este mono sau anormală.	<ul style="list-style-type: none"> • Verificați dacă cablul de semnal este conectat corespunzător și folosiți o șurubelniță pentru fixare, dacă este necesar. • Asigurați-vă că placa video este introdusă corespunzător în slot. • Configurați setările de culoare la mai mult de 24 biți (true color) din Panou de control ► Setări.
Ecranul clipește continuu.	<ul style="list-style-type: none"> • Verificați dacă ecranul este setat la modul intercalat și, în caz pozitiv, modificați-l la rezoluția recomandată.

Puteți vedea mesajul "Monitor nerecunoscut, monitor Plug&Play (VESA DDC) găsit"?

Ați instalat driver-ul monitorului?	<ul style="list-style-type: none"> • Fiți siguri că instalați driver-ul de afișaj de pe website: http://www.lg.com. • Asigurați-vă că placa video acceptă funcția Plug&Play.
-------------------------------------	--

SPECIFICAȚII

19M38A

19M38D

19M38H

Afișaj	Tip ecran	LCD TFT cu matrice activă plat de Înveliș anti-reflex
	Pas pixeli	0,3 mm x 0,3 mm (Pas pixeli)
Rezoluție	Maximă	1366 x 768 la 60 Hz
	Recomandat	VESA 1366 x 768 la 60 Hz
Consum de energie (tipic)	Mod pornit: 18 W tipic (Condiție ieșire) * Mod repaus (Mod Așteptare) ≤ 0,3 W Mod Oprit ≤ 0,3 W	
Intrare alimentare	19 V --- 0,8 A	
Transformator c.a.-c.c.	Tip ADS-18SG-19-3 19016G, fabricat de SHENZHEN HONOR ELECTRONIC sau Tip ADS-18FSG-19 19016GPG, fabricat de SHENZHEN HONOR ELECTRONIC sau Tip ADS-18FSG-19 19016GPI, fabricat de SHENZHEN HONOR ELECTRONIC sau Tip ADS-18FSG-19 19016GPCU, fabricat de SHENZHEN HONOR ELECTRONIC sau Tip ADS-18FSG-19 19016GPB, fabricat de SHENZHEN HONOR ELECTRONIC sau Tip ADS-18FSG-19 19016EPCU-L, fabricat de SHENZHEN HONOR ELECTRONIC sau Tip ADS-25FSF-19 19016EPG, fabricat de SHENZHEN HONOR ELECTRONIC sau Tip ADS-25SFA-19-3 19016E, fabricat de SHENZHEN HONOR ELECTRONIC sau Tip ADS-25FSF-19 19016EPG-1, fabricat de SHENZHEN HONOR ELECTRONIC sau Tip ADS-25FSF-19 19016EPCU-1, fabricat de SHENZHEN HONOR ELECTRONIC sau Tip ADS-25FSF-19 19016EPBR-1, fabricat de SHENZHEN HONOR ELECTRONIC sau Tip ADS-25FSF-19 19016EPI-1, fabricat de SHENZHEN HONOR ELECTRONIC sau Tip ADS-25FSF-19 19016EPK-1, fabricat de SHENZHEN HONOR ELECTRONIC sau Tip ADS-25FSF-19 19016EPB-1, fabricat de SHENZHEN HONOR ELECTRONIC sau Tip LCAP42, fabricat de LIEN CHANG ELECTRONIC ENTERPRISE sau Tip LCAP36-A, fabricat de LIEN CHANG ELECTRONIC ENTERPRISE sau Tip LCAP36-E, fabricat de LIEN CHANG ELECTRONIC ENTERPRISE sau Tip LCAP36-I, fabricat de LIEN CHANG ELECTRONIC ENTERPRISE sau Tip LCAP36-U, fabricat de LIEN CHANG ELECTRONIC ENTERPRISE sau Tip LCAP60-A, fabricat de LIEN CHANG ELECTRONIC ENTERPRISE sau Tip DA-16C19, fabricat de Asian Power Devices Inc. sau Tip WA-16D19FG, fabricat de Asian Power Devices Inc. sau Tip WA-16E19FK, fabricat de Asian Power Devices Inc. sau Tip WA-16E19FA, fabricat de Asian Power Devices Inc. sau Tip AD10570LF, fabricat de PI Electronics (H.K.) Ltd. sau Tip AD2152S20, fabricat de PI Electronics (H.K.) Ltd. sau Tip AD2152620, fabricat de PI Electronics (H.K.) Ltd.	
	Capacitate : 19 V --- 0,84 A	
Dimensiuni (Lățime x Înălțime x Adâncime)	Cu suport	441,3 mm x 350,2 mm x 167,8 mm
	Fără suport	441,3 mm x 278,1 mm x 57,3 mm
Greutate	1,9 kg	
Interval de înclinare	De la -5° până la 20°	
Condiții de mediu	Temperatură de funcționare	De la 0 °C la 40 °C
	Umiditate de funcționare	≤ 80%
	Temperatură de depozitare	De la -20 °C la 60 °C
	Umiditate de depozitare	≤ 85%

Specificațiile produsului prezentate mai sus pot fi modificate fără notificare prealabilă datorită realizării de upgrade pentru funcțiile produsului.

* Consumul de energie poate fi diferit în funcție de regimul de funcționare și de setarea monitorului.

* Puterea de consum pe modul pornit este măsurată cu testul standard LGE (Model alb plin, Rezoluție maximă)

			19M38A	19M38D	19M38H
Semnal video	Frecvență orizontală	30 kHz până la 83 kHz (Automat)			
		30 kHz până la 61 kHz (Automat)	•	•	•
	Frecvență verticală	56Hz până la 75Hz (D-SUB)	•	•	•
		56Hz până la 75Hz (DVI-D)		•	
		56Hz până la 75Hz (HDMI)			•
	Sincronizare	Sincronizare separată	•	•	•
		Digital		•	•
Conector intrare	Conector D-SUB cu 15 pini		•	•	•
	Conector DVI-D (Digital)			•	
	Conector HDMI				•

SPECIFICAȚII

20M38A

20M38D

20M38H

Afișaj	Tip ecran	LCD TFT cu matrice activă plat de Înveliș anti-reflex
	Pas pixeli	0,271 mm x 0,262 mm (Pas pixeli)
Rezoluție	Maximă	1600 x 900 la 60 Hz
	Recomandat	VESA 1600 x 900 la 60 Hz
Consum de energie (tipic)	Mod pornit: 18 W tipic (Condiție ieșire) * Mod repaus (Mod Așteptare) ≤ 0,3 W Mod Oprit ≤ 0,3 W	
Intrare alimentare	19 V --- 0,8 A	
Transformator c.a.-c.c.	Tip ADS-18SG-19-3 19016G, fabricat de SHENZHEN HONOR ELECTRONIC sau Tip ADS-18FSG-19 19016GPG, fabricat de SHENZHEN HONOR ELECTRONIC sau Tip ADS-18FSG-19 19016GPI, fabricat de SHENZHEN HONOR ELECTRONIC sau Tip ADS-18FSG-19 19016GPCU, fabricat de SHENZHEN HONOR ELECTRONIC sau Tip ADS-18FSG-19 19016GPB, fabricat de SHENZHEN HONOR ELECTRONIC sau Tip ADS-18FSG-19 19016EPCU-L, fabricat de SHENZHEN HONOR ELECTRONIC sau Tip LCAP42, fabricat de LIEN CHANG ELECTRONIC ENTERPRISE sau Tip LCAP36-A, fabricat de LIEN CHANG ELECTRONIC ENTERPRISE sau Tip LCAP36-E, fabricat de LIEN CHANG ELECTRONIC ENTERPRISE sau Tip LCAP36-I, fabricat de LIEN CHANG ELECTRONIC ENTERPRISE sau Tip LCAP36-U, fabricat de LIEN CHANG ELECTRONIC ENTERPRISE sau Tip LCAP60-A, fabricat de LIEN CHANG ELECTRONIC ENTERPRISE sau Tip DA-16C19, fabricat de Asian Power Devices Inc. sau Tip WA-16D19FG, fabricat de Asian Power Devices Inc. sau Tip WA-16E19FK, fabricat de Asian Power Devices Inc. sau Tip WA-16E19FA, fabricat de Asian Power Devices Inc. Capacitate : 19 V --- 0,84 A	
Dimensiuni (Lățime x Înălțime x Adâncime)	Cu suport	463,0 mm x 358,8 mm x 167,8 mm
	Fără suport	463,0 mm x 286,5 mm x 57,4 mm
Greutate	2,0 kg	
Interval de înclinare	De la -5° până la 20°	
Condiții de mediu	Temperatură de funcționare	De la 0 °C la 40 °C
	Umiditate de funcționare	≤ 80%
	Temperatură de depozitare	De la -20 °C la 60 °C
	Umiditate de depozitare	≤ 85%

Specificațiile produsului prezentate mai sus pot fi modificate fără notificare prealabilă datorită realizării de upgrade pentru funcțiile produsului.

* Consumul de energie poate fi diferit în funcție de regimul de funcționare și de setarea monitorului.

* Puterea de consum pe modul pornit este măsurată cu testul standard LGE (Model alb plin, Rezoluție maximă)

			20M38A	20M38D	20M38H
Semnal video	Frecvență orizontală	30 kHz până la 83 kHz (Automat)	•	•	•
		30 kHz până la 61 kHz (Automat)			
	Frecvență verticală	56Hz până la 75Hz (D-SUB)	•	•	•
		56Hz până la 75Hz (DVI-D)		•	
		56Hz până la 75Hz (HDMI)			•
	Sincronizare	Sincronizare separată	•	•	•
Digital			•	•	
Conector intrare	Conector D-SUB cu 15 pini		•	•	•
	Conector DVI-D (Digital)			•	
	Conector HDMI				•

SPECIFICAȚII

22M38A

22M38D

22M38H

Afișaj	Tip ecran	LCD TFT cu matrice activă plat de Înveliș anti-reflex
	Pas pixeli	0,248 mm x 0,248 mm (Pas pixeli)
Rezoluție	Maximă	1920 x 1080 la 60 Hz
	Recomandat	VESA 1920 x 1080 la 60 Hz
Consum de energie (tipic)	Mod pornit: 18,8 W tipic (Condiție ieșire) * Mod repaus (Mod Așteptare) ≤ 0,3 W Mod Oprit ≤ 0,3 W	
Intrare alimentare	19 V --- 1,2 A Sau 19 V --- 0,8 A	
Transformator c.a.-c.c.	Tip ADS-40SG-19-3 19025G, fabricat de SHENZHEN HONOR ELECTRONIC sau Tip ADS-40FSG-19 19025GPG-1, fabricat de SHENZHEN HONOR ELECTRONIC sau Tip ADS-40FSG-19 19025GPBR-1, fabricat de SHENZHEN HONOR ELECTRONIC sau Tip ADS-40FSG-19 19025GPI-1, fabricat de SHENZHEN HONOR ELECTRONIC sau Tip ADS-40FSG-19 19025GPCU-1, fabricat de SHENZHEN HONOR ELECTRONIC sau Tip ADS-40FSG-19 19025GPB-2, fabricat de SHENZHEN HONOR ELECTRONIC sau Tip ADS-25FSG-19 19025EPCU-1L, fabricat de SHENZHEN HONOR ELECTRONIC sau Tip LCAP21, fabricat de LIEN CHANG ELECTRONIC ENTERPRISE sau Tip LCAP26-A, fabricat de LIEN CHANG ELECTRONIC ENTERPRISE sau Tip LCAP26-E, fabricat de LIEN CHANG ELECTRONIC ENTERPRISE sau Tip LCAP26-I, fabricat de LIEN CHANG ELECTRONIC ENTERPRISE sau Tip LCAP26-B, fabricat de LIEN CHANG ELECTRONIC ENTERPRISE sau Tip LCAP51, fabricat de LIEN CHANG ELECTRONIC ENTERPRISE sau Tip PA-1021-23, fabricat de Lite-On Technology Corporation	
	Capacitate : 19 V --- 1,3 A	
	Tip ADS-18SG-19-3 19016G, fabricat de SHENZHEN HONOR ELECTRONIC sau Tip ADS-18FSG-19 19016GPG, fabricat de SHENZHEN HONOR ELECTRONIC sau Tip ADS-18FSG-19 19016GPI, fabricat de SHENZHEN HONOR ELECTRONIC sau Tip ADS-18FSG-19 19016GPCU, fabricat de SHENZHEN HONOR ELECTRONIC sau Tip ADS-18FSG-19 19016GPB, fabricat de SHENZHEN HONOR ELECTRONIC sau Tip LCAP42, fabricat de LIEN CHANG ELECTRONIC ENTERPRISE sau Tip LCAP36-A, fabricat de LIEN CHANG ELECTRONIC ENTERPRISE sau Tip LCAP36-E, fabricat de LIEN CHANG ELECTRONIC ENTERPRISE sau Tip LCAP36-I, fabricat de LIEN CHANG ELECTRONIC ENTERPRISE sau Tip LCAP36-U, fabricat de LIEN CHANG ELECTRONIC ENTERPRISE sau Tip DA-16C19, fabricat de Asian Power Devices Inc. sau Tip WA-16D19FG, fabricat de Asian Power Devices Inc. sau Tip WA-16E19FA, fabricat de Asian Power Devices Inc.	
	Capacitate : 19 V --- 0,84 A	
Dimensiuni (Lățime x Înălțime x Adâncime)	Cu suport	508,5 mm x 386,5 mm x 186,7 mm
	Fără suport	508,5 mm x 315,7 mm x 56,8 mm
Greutate	22M38A 22M38D	2,4 kg
	22M38H	2,7 kg
Interval de înclinare	De la -5° până la 20°	
Condiții de mediu	Temperatură de funcționare	De la 0 °C la 40 °C
	Umiditate de funcționare	≤ 80%
	Temperatură de depozitare	De la -20 °C la 60 °C
	Umiditate de depozitare	≤ 85%

Specificațiile produsului prezentate mai sus pot fi modificate fără notificare prealabilă datorită realizării de upgrade pentru funcțiile produsului.

* Consumul de energie poate fi diferit în funcție de regimul de funcționare și de setarea monitorului.

* Puterea de consum pe modul pornit este măsurată cu testul standard LGE (Model alb plin, Rezoluție maximă)

			22M38A	22M38D	22M38H
Semnal video	Frecvență orizontală	30 kHz până la 83 kHz (Automat)	•	•	•
		30 kHz până la 61 kHz (Automat)			
	Frecvență verticală	56Hz până la 75Hz (D-SUB)	•	•	•
		56Hz până la 75Hz (DVI-D)		•	
		56Hz până la 75Hz (HDMI)			•
	Sincronizare	Sincronizare separată	•	•	•
		Digital		•	•
Conector intrare	Conector D-SUB cu 15 pini		•	•	•
	Conector DVI-D (Digital)			•	
	Conector HDMI				•

SPECIFICAȚII

24M38A

24M38D

24M38H

Afișaj	Tip ecran	LCD TFT cu matrice activă plat de Înveliș anti-reflex
	Pas pixeli	0,272 mm x 0,272 mm (Pas pixeli)
Rezoluție	Maximă	1920 x 1080 la 60 Hz
	Recomandat	VESA 1920 x 1080 la 60 Hz
Consum de energie (tipic)	Mod pornit: 27,5 W tipic (Condiție ieșire) * Mod repaus (Mod Așteptare) ≤ 0,3 W Mod Oprit ≤ 0,3 W	
Intrare alimentare	19 V --- 1,2 A	
Transformator c.a.-c.c.	Tip ADS-40SG-19-3 19025G, fabricat de SHENZHEN HONOR ELECTRONIC sau Tip ADS-40FSG-19 19025GPG-1, fabricat de SHENZHEN HONOR ELECTRONIC sau Tip ADS-40FSG-19 19025GPBR-1, fabricat de SHENZHEN HONOR ELECTRONIC sau Tip ADS-40FSG-19 19025GPI-1, fabricat de SHENZHEN HONOR ELECTRONIC sau Tip ADS-40FSG-19 19025GPCU-1, fabricat de SHENZHEN HONOR ELECTRONIC sau Tip ADS-40FSG-19 19025GPB-2, fabricat de SHENZHEN HONOR ELECTRONIC sau Tip ADS-25FSG-19 19025EPCU-1L, fabricat de SHENZHEN HONOR ELECTRONIC sau Tip LCAP21, fabricat de LIEN CHANG ELECTRONIC ENTERPRISE sau Tip LCAP26-A, fabricat de LIEN CHANG ELECTRONIC ENTERPRISE sau Tip LCAP26-E, fabricat de LIEN CHANG ELECTRONIC ENTERPRISE sau Tip LCAP26-I, fabricat de LIEN CHANG ELECTRONIC ENTERPRISE sau Tip LCAP26-B, fabricat de LIEN CHANG ELECTRONIC ENTERPRISE sau Tip LCAP51, fabricat de LIEN CHANG ELECTRONIC ENTERPRISE sau Tip PA-1021-23, fabricat de Lite-On Technology Corporation Capacitate : 19 V --- 1,3 A	
Dimensiuni (Lățime x Înălțime x Adâncime)	Cu suport	556,2 mm x 415,1 mm x 186,7 mm
	Fără suport	556,2 mm x 344,0 mm x 56,8 mm
Greutate	2,8 kg	
Interval de înclinare	De la -5° până la 20°	
Condiții de mediu	Temperatură de funcționare	De la 0 °C la 40 °C
	Umiditate de funcționare	≤ 80%
	Temperatură de depozitare	De la -20 °C la 60 °C
	Umiditate de depozitare	≤ 85%

Specificațiile produsului prezentate mai sus pot fi modificate fără notificare prealabilă datorită realizării de upgrade pentru funcțiile produsului.

* Consumul de energie poate fi diferit în funcție de regimul de funcționare și de setarea monitorului.

* Puterea de consum pe modul pornit este măsurată cu testul standard LGE (Model alb plin, Rezoluție maximă)

			24M38A	24M38D	24M38H
Semnal video	Frecvență orizontală	30 kHz până la 83 kHz (Automat)	•	•	•
		30 kHz până la 61 kHz (Automat)			
	Frecvență verticală	56Hz până la 75Hz (D-SUB)	•	•	•
		56Hz până la 75Hz (DVI-D)		•	
		56Hz până la 75Hz (HDMI)			•
	Sincronizare	Sincronizare separată	•	•	•
		Digital		•	•
Conector intrare	Conector D-SUB cu 15 pini		•	•	•
	Conector DVI-D (Digital)			•	
	Conector HDMI				•

SPECIFICAȚII

27MP38HQ 27MP38VQ

Afișaj	Tip ecran	LCD TFT cu matrice activă plat de Înveliș anti-reflex
	Pas pixeli	0,311 mm x 0,311 mm (Pas pixeli)
Rezoluție	Maximă	1920 x 1080 la 60 Hz
	Recomandat	VESA 1920 x 1080 la 60 Hz
Consum de energie (tipic)	Mod pornit: 31,13 W tipic (Condiție ieșire) * Mod repaus (Mod Așteptare) ≤ 0,3 W Mod Oprit ≤ 0,3 W	
Intrare alimentare	19 V --- 1,6 A	
Transformator c.a.-c.c.	Tip ADS-40SG-19-3 19032G, fabricat de SHENZHEN HONOR ELECTRONIC sau Tip ADS-40FSG-19 19032GPG-1, fabricat de SHENZHEN HONOR ELECTRONIC sau Tip ADS-40FSG-19 19032GPBR-1, fabricat de SHENZHEN HONOR ELECTRONIC sau Tip ADS-40FSG-19 19032GPI-1, fabricat de SHENZHEN HONOR ELECTRONIC sau Tip ADS-40FSG-19 19032GPCU-1, fabricat de SHENZHEN HONOR ELECTRONIC sau Tip ADS-32FSG-19 19032EPCU-1L, fabricat de SHENZHEN HONOR ELECTRONIC sau Tip LCAP21A, fabricat de LIEN CHANG ELECTRONIC ENTERPRISE sau Tip LCAP26A-A, fabricat de LIEN CHANG ELECTRONIC ENTERPRISE sau Tip LCAP26A-E, fabricat de LIEN CHANG ELECTRONIC ENTERPRISE sau Tip LCAP26A-I, fabricat de LIEN CHANG ELECTRONIC ENTERPRISE sau Tip LCAP26A-B, fabricat de LIEN CHANG ELECTRONIC ENTERPRISE sau Tip LCAP51A, fabricat de LIEN CHANG ELECTRONIC ENTERPRISE sau Tip PA-1031-23, fabricat de Lite-On Technology Corporation Capacitate : 19 V --- 1,7 A	
Dimensiuni (Lățime x Înălțime x Adâncime)	Cu suport	641,4 mm x 459,7 mm x 203,0 mm
	Fără suport	641,4 mm x 393,0 mm x 48,2 mm
Greutate	4,4 kg	
Interval de înclinare	De la -5° până la 20°	
Condiții de mediu	Temperatură de funcționare	De la 0 °C la 40 °C
	Umiditate de funcționare	≤ 80%
	Temperatură de depozitare	De la -20 °C la 60 °C
	Umiditate de depozitare	≤ 85%

Specificațiile produsului prezentate mai sus pot fi modificate fără notificare prealabilă datorită realizării de upgrade pentru funcțiile produsului.

* Consumul de energie poate fi diferit în funcție de regimul de funcționare și de setarea monitorului.

* Puterea de consum pe modul pornit este măsurată cu testul standard LGE (Model alb plin, Rezoluție maximă)

			27MP38HQ	27MP38VQ
Semnal video	Frecvență orizontală	30 kHz până la 83 kHz (Automat)	•	•
		30 kHz până la 61 kHz (Automat)		
	Frecvență verticală	56Hz până la 75Hz (D-SUB)	•	•
		56Hz până la 75Hz (DVI-D)		•
		56Hz până la 75Hz (HDMI)	•	•
	Sincronizare	Sincronizare separată	•	•
Digital		•	•	
Conector intrare	Conector D-SUB cu 15 pini		•	•
	Conector DVI-D (Digital)			•
	Conector HDMI		•	•

Moduri presetare (Rezoluție)

TIMP D-SUB/DVI-D

19M38A

19M38D

19M38H

Moduri de afișare (Rezoluție)	Frecvență orizontală (kHz)	Frecvență verticală (Hz)	Polaritate (H/V)	
720 x 400	31,468	70	-/+	
640 x 480	31,469	60	-/-	
640 x 480	37,500	75	-/-	
800 x 600	37,879	60	+/+	
800 x 600	46,875	75	+/+	
832 x 624	49,725	75	-/-	
1024 x 768	48,363	60	-/-	
1366 x 768	47,712	60	+/+	Mod recomandat

20M38A

20M38D

20M38H

Moduri de afișare (Rezoluție)	Frecvență orizontală (kHz)	Frecvență verticală (Hz)	Polaritate (H/V)	
720 x 400	31,468	70	-/+	
640 x 480	31,469	60	-/-	
640 x 480	37,500	75	-/-	
800 x 600	37,879	60	+/+	
800 x 600	46,875	75	+/+	
1024 x 768	48,363	60	-/-	
1024 x 768	60,023	75	+/+	
1152 x 864	67,500	75	+/+	
1600 x 900	60,000	60	+/+	Mod recomandat

22M38A

22M38D

22M38H

24M38A

24M38D

24M38H

27MP38HQ

27MP38VQ

Moduri de afișare (Rezoluție)	Frecvență orizontală (kHz)	Frecvență verticală (Hz)	Polaritate (H/V)	
720 x 400	31,468	70	-/+	
640 x 480	31,469	60	-/-	
640 x 480	37,500	75	-/-	
800 x 600	37,879	60	+/+	
800 x 600	46,875	75	+/+	
1024 x 768	48,363	60	-/-	
1024 x 768	60,023	75	+/+	
1152 x 864	67,500	75	+/+	
1280 x 1024	63,981	60	+/+	
1280 x 1024	79,976	75	+/+	
1680 x 1050	65,290	60	-/+	
1920 x 1080	67,500	60	+/+	Mod recomandat

TIMP HDMI

19M38H

20M38H

Mod asistență fabrică (Mod prestabilire)	Frecvență orizontală (kHz)	Frecvență verticală (Hz)	HDMI
480P	31,50	60	O
576P	31,25	50	O
720P	37,50	50	O
720P	45,00	60	O

22M38H

24M38H

27MP38VQ

27MP38HQ

Mod asistență fabrică (Mod prestabilire)	Frecvență orizontală (kHz)	Frecvență verticală (Hz)	HDMI
480P	31,50	60	O
576P	31,25	50	O
720P	37,50	50	O
720P	45,00	60	O
1080P	56,25	50	O
1080P	67,50	60	O Mod recomandat

Indicator

Mod	Culoare LED
Mod pornit	Alb
Mod repaus (Mod Așteptare)	Alb intermitent
Mod oprit	Oprit

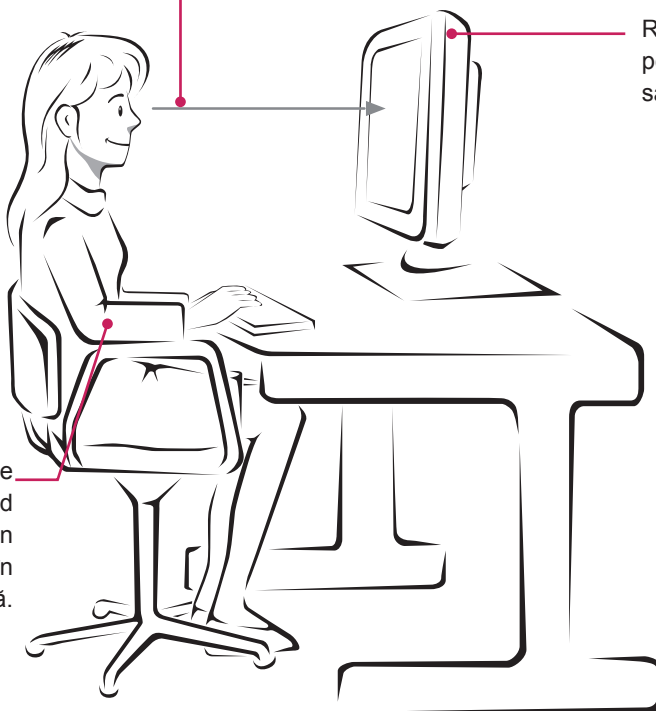
POZIȚIA ADECVATĂ A CORPULUI

Poziția adecvată a corpului pentru utilizarea monitorului.

Reglați monitorul și corectați poziția corpului pentru a putea viziona imagini la unghiul de vizionare optim.

Reglați poziția monitorului pentru a evita ca acesta să reflecte lumina.

Așezați palmele pe tastatură, ținând brațele îndoite din coate și orizontal în afară.





Asigurați-vă că citiți Precauțiile de siguranță înainte de a utiliza produsul.
Modelul și numărul de serie ale produsului sunt localizate pe spate și o parte a produsului.
Înregistrați-le mai jos în caz că aveți nevoie de serviciu.

MODEL _____

SERIE _____