

POUŽÍVATEĽSKÁ PRÍRUČKA MONITOR IPS LED (MONITOR LED*)

*LED monitory LG sú LCD monitory s podsvietením LED.

Pred použitím zariadenia si pozorne prečítajte túto príručku a odložte si ju pre budúce použitie.

MODEL MONITORA IPS LED

24BK550Y

27BK550Y

OBSAH

LICENCIA ----- 3

MONTÁŽ A PRÍPRAVA ----- 4

- Komponenty produktu----- 4
- Podporované ovládače a softvér ----- 5
- Opis komponentov a tlačidiel----- 6
- Premiestňovanie monitora a jeho zdvíhanie--- 7
- Inštalácia monitora ----- 8
- Pripojenie základne stojana
- Umiestnenie na stôl
- Použitie držiaka na kábel
- Nastavenie výšky stojana
- Nastavenie uhla
- Otočný stojan
- Otočná funkcia
- Odpojenie základne stojana
- Inštalácia platničky nástennej konzoly
- Inštalácia na stenu

POUŽÍVANIE MONITORA ----- 16

- Pripojenie k počítaču----- 16
- Pripájanie k zariadeniam AV ----- 18
- Pripojenie periférnych zariadení ----- 18

KONFIGURÁCIA POUŽÍVATEĽOM 20

RIEŠENIE PROBLÉMOV ----- 25

TECHNICKÉ PARAMETRE ----- 26

- Prednastavené režimy (rozlíšenie) ----- 28
- Indikátor----- 28

LICENCIA

Každý model má odlišnú licenciu. Viac informácií o licencií získate na lokalite www.lg.com.



Výrazy HDMI, HDMI High-Definition Multimedia Interface a logo HDMI sú obchodnými známkami alebo registrovanými obchodnými známkami spoločnosti HDMI Licensing Administrator, Inc. v Spojených štátoch amerických a ďalších krajinách.

Nižšie uvedený obsah sa vzťahuje len na monitor predávaný na európskom trhu, ktorý ma vyhovieť smernici ErP:

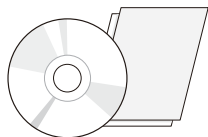
* Tento monitor je nastavený na automatické vypnutie po 4 hodinách od zapnutia displeja, ak nedôjde k zmene displeja.

* K zablokovaniu tohto nastavenia Vypnite možnosť "Automatic Standby (Automatický pohotovostný režim)" v OSD ponuke.

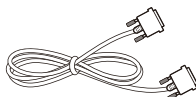
MONTÁŽ A PRÍPRAVA

Komponenty produktu

Pred používaním výrobku skontrolujte, či sa v balení nachádzajú všetky jeho komponenty. V prípade chýbajúcich komponentov sa obráťte na predajňu, kde ste výrobok kúpili. Upozorňujeme, že vzhľad výrobku a komponentov sa môže líšiť od uvedených obrázkov.

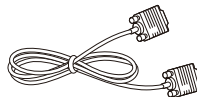


CD / karta



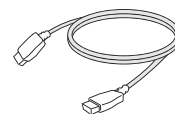
Kábel DVI-D

(Tento kábel nie je súčasťou dodávky vo všetkých krajinách.)



Kábel D-SUB

(Tento kábel nie je súčasťou dodávky vo všetkých krajinách.)



Kábel HDMI

(Tento kábel nie je súčasťou dodávky vo všetkých krajinách.)

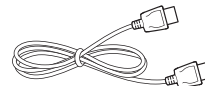


Kábel napájania
(Závisí od krajiny)



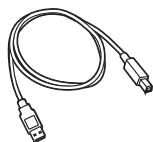
Audiokábel

(Tento kábel nie je súčasťou dodávky vo všetkých krajinách.)



Kábel DisplayPort

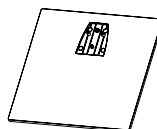
(Tento kábel nie je súčasťou dodávky vo všetkých krajinách.)



Kábel USB
(Tento kábel nie je súčasťou dodávky vo všetkých krajinách.)



Telo stojana



Základňa stojana



Držiak na kábel



VAROVANIE

- Používajte vždy originálne súčasti, aby ste zabezpečili bezpečnosť a dlhú životnosť produktu.
- Záruka sa nevzťahuje na akékoľvek poškodenie alebo zranenie spôsobené neoprávnene získaným príslušenstvom.
- Odporúča sa používať dodané komponenty.
- Ak používate bežne dostupné káble bez certifikácie od spoločnosti LG, obrazovka nemusí zobrazovať alebo môže byť vidno šum obrazu.



POZNÁMKA

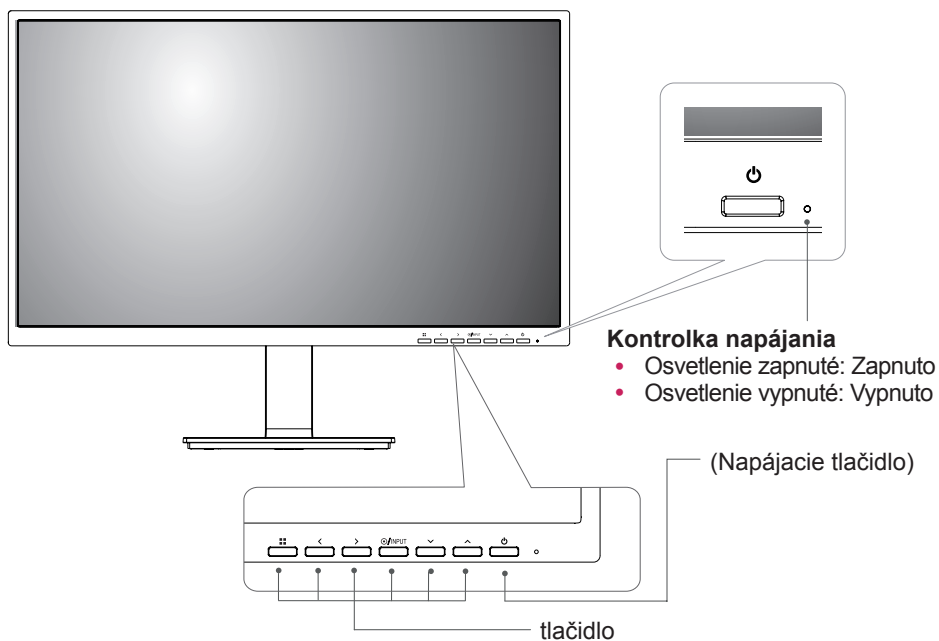
- Upozorňujeme, že vzhľad súčastí sa môže líšiť od uvedených obrázkov.
- Všetky informácie a špecifikácie v tejto príručke môžu byť zmenené bez predchádzajúceho upozornenia s cieľom zlepšiť výkon výrobku.
- Ak si chcete zakúpiť voliteľné príslušenstvo, navštívte obchod s elektronikou alebo stránku online obchodu alebo sa obráťte na predajňu, kde ste výrobok kúpili.

Podporované ovládače a softvér

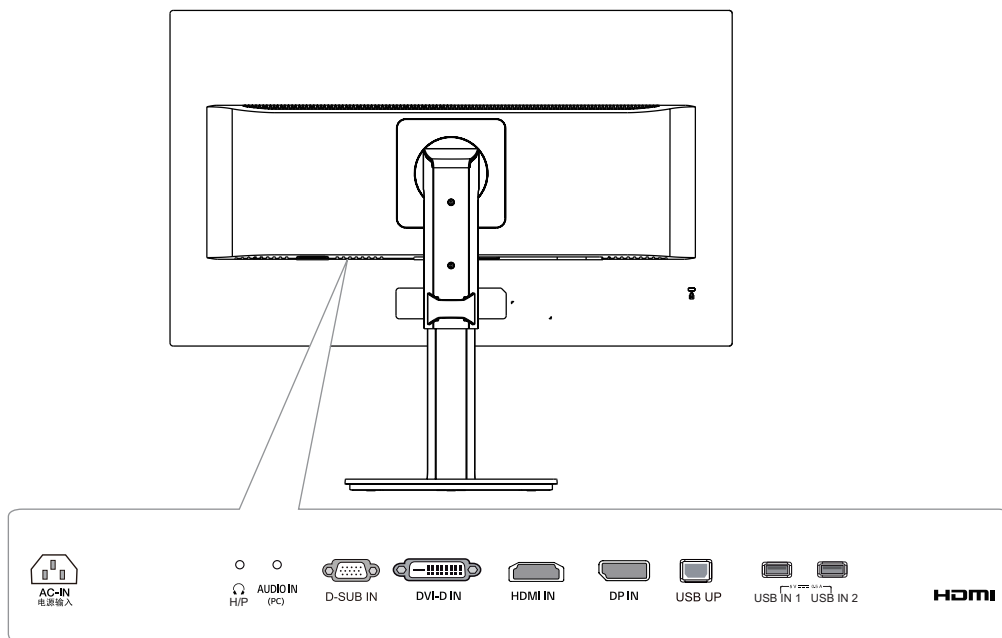
Najnovšiu verziu si môžete stiahnuť a nainštalovať z webu spoločnosti LGE (www.lg.com).

Ovládače a softvér	Nutnosť inštalácie	24BK550Y 27BK550Y
Ovládač monitora	Odporúčané	O
OnScreen Control	Odporúčané	O
Dual Controller	Voliteľné	O

Opis komponentov a tlačidiel



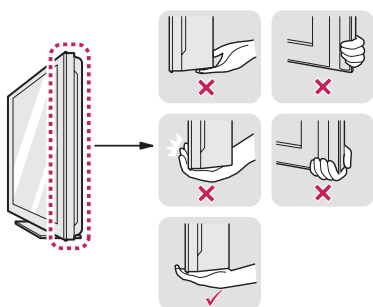
Vstupný konektor



Premiestňovanie monitora a jeho zdvíhanie

Pri premiestňovaní monitora alebo jeho zdvíhaní postupujte podľa týchto pokynov, aby ste ho ochránili pred poškrabanim či poškodením a zaistili jeho bezpečný presun, bez ohľadu na jeho tvar či veľkosť.

- Pri premiestňovaní monitora sa odporúča uložiť ho do pôvodnej škatule či obalu.
- Pred premiestňovaním alebo zdvíhaním monitora odpojte napájací kábel a všetky káble.
- Pevne uchopte vrchnú a spodnú časť rámu monitora. Nedotýkajte sa však samotného panelu.



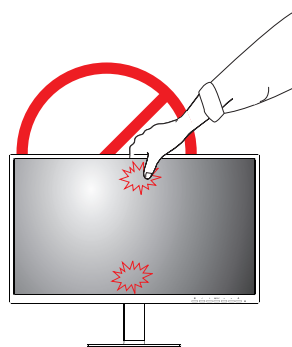
- Pri držaní monitora by mala byť obrazovka otočená smerom od vás, aby ste predišli poškrabaniu.



- Pri premiestňovaní monitora chráňte výrobok pred silnými otrasmi či vibráciami.
- Pri premiestňovaní držte monitor vo zvislej polohe, nikdy ho nepokladajte na stranu ani nenakláňajte.

UPOZORNENIE

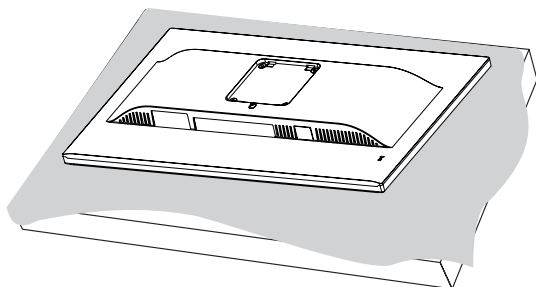
- Snažte sa čo najmenej dotýkať obrazovky monitora. V opačnom prípade môžete poškodiť obrazovku alebo niektoré pixely slúžiace na vytváranie obrazu.



Inštalácia monitora

Pripojenie základne stojana

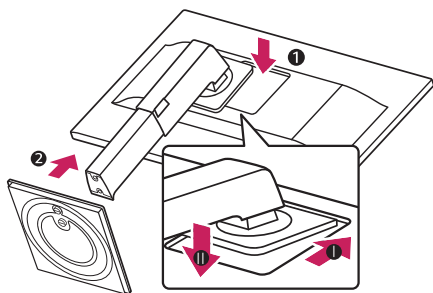
1



UPOZORNENIE

- Zakryte povrch obrazovky mäkkou tkaninou, aby ste predišli jej poškriabaniu.

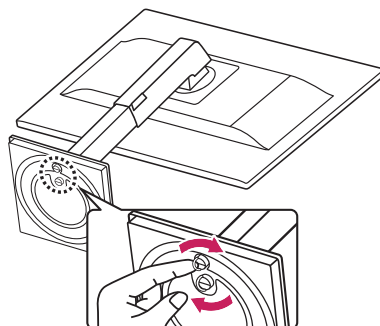
2



VAROVANIE

- Aby se zabránilo zranění prstů či končetin při montáži základny a tělesa stojanu, měli byste držet základnu stojanu.

3



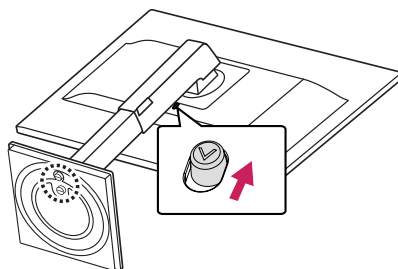
VAROVANIE

- Kvůli eliminácii zranění prstov či končetín při montáži Tělesa stojanu a Základny, přidr-žujte Základnu při montáži Tělesa stojanu a Základny.



POZNÁMKA

- Stlačte stojan, kým sa tlačidlo nedostane hore.



UPOZORNENIE

- Ilustrácie v tomto dokumente zobrazujú typické postupy, takže od samotného výrobku sa môžu líšiť.
- Monitor neprenášajte obrátený hore nohami tak, že ho budete držať len za základňu stojana. Monitor by mohol zo základne vypadnúť a spôsobiť vám zranenie.
- Pri dvíhaní a prenášaní monitora sa nedotýkajte obrazovky monitora. Pôsobenie sily na obrazovku monitora by mohlo spôsobiť jej poškodenie.
- Pri montáži výrobku neaplikujte na skrutkovicie časti cudzie látky (oleje, mazivá atď.). (Inak hrozí poškodenie výrobku.)
- Pôsobenie nadmernej sily pri uťahovaní skrutiek môže spôsobiť poškodenie monitora. Na takto spôsobené poškodenie sa nevzťahuje záruka na produkt.

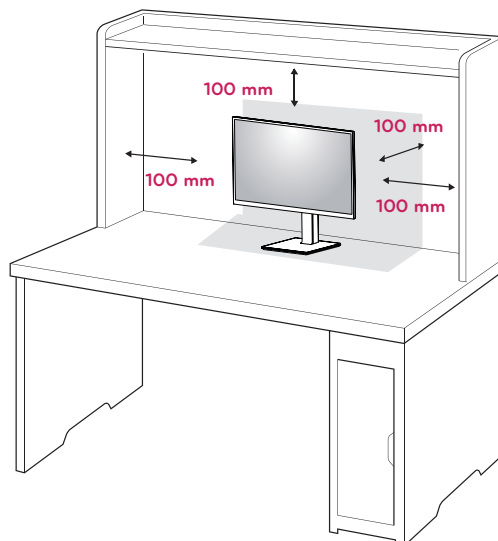
POZNÁMKA

- Stojan môžete rozobrať v opačnom poradí krokov ako pri skladaní.

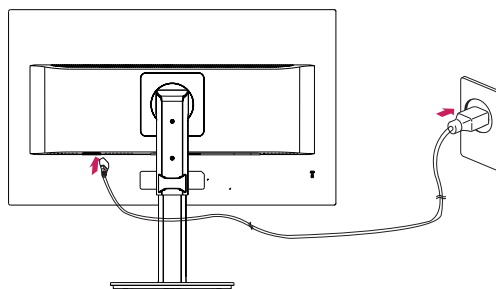
Umiestnenie na stôl

- 1 Zdvihnite monitor, položte ho na stôl a upravte ho do zvislej polohy.

Nechajte medzeru od steny (najmenej) 100 mm kvôli dostatočnému vetraniu.



- 2 Pripojte napájací kábel k monitoru a zapojte napájací kábel do elektrickej zásuvky v stene.



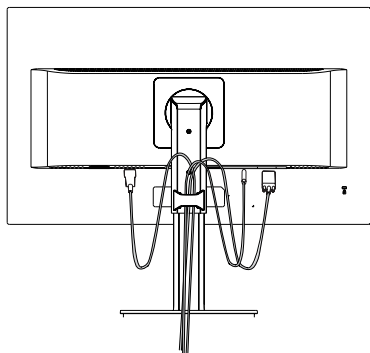
- 3 Zapnite monitor stlačením tlačidla (Napájanie) na prednej strane monitora.

UPOZORNENIE

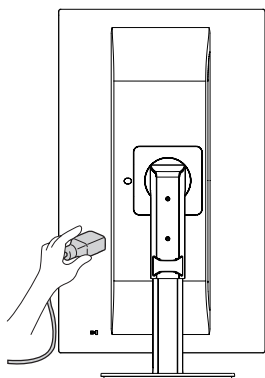
- Pred presunutím alebo inštaláciou monitora odpojte kábel napájania. Hrozí riziko zásahu elektrickým prúdom.

Použitie držiaka na kábel

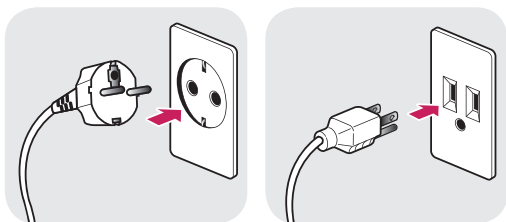
Káble uložte pomocou držiaka káblov podľa obrázka.



Otočte Kolík nastavenia a vložte konektory. Je ľahké pomocou držáka vložiť konektory a usporiadať káble.



Upozornenia pri pripájaní napájacieho kábla

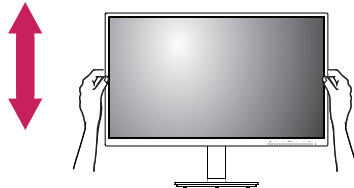


100-240 V ~

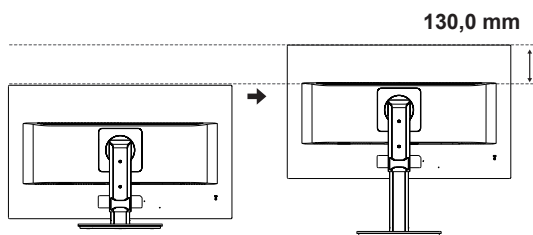
- Uistite sa, že používate napájací kábel dodaný v balení produktu a pripojte ho do uzemnenej elektrickej zásuvky.
- Ak potrebujete iný napájací kábel, kontaktujte vášho miestneho predajcu alebo navštívte najbližšiu miestnu predajňu.

Nastavenie výšky stojana

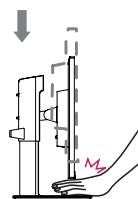
- 1 Chyťte monitor obidvoma rukami a nastavte ho.



- 2 Výšku je možné upraviť až o 130,0 mm.



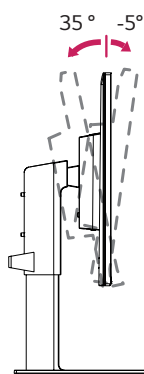
VAROVANIE



- Keď nastavujete výšku obrazovky, nekladajte prst či ruku medzi obrazovku a základňu (rám).

Nastavenie uhla

- 1 Umiestnite monitor pripevnený na základni stojana do zvislej polohy.
- 2 Nastavte uhol monitora. Pre pohodlný zážitok z pozerania je možné obrazovku nastaviť klonením vpred alebo vzad.

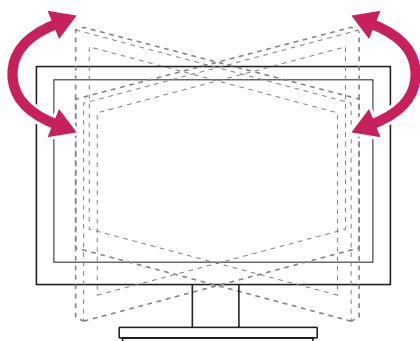


Zadná strana

Predná strana

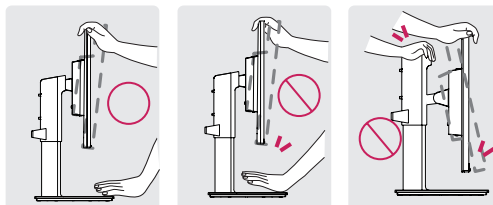
Otočný stojan

- Zobrazený obrázok sa môže líšiť od vášho monitora.
- 1 Otočte o 355 stupňov a upravte uhol monitora tak, aby vám vyhovoval pri pozeraní.

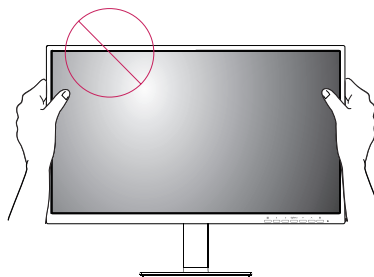


! VAROVANIE

- Aby ste predišli zraneniu prstov pri nastavovaní obrazovky, nedržte spodnú časť rámu monitora tak, ako je to znázornené na obrázku nižšie.



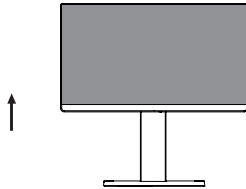
- Dbajte na to, aby ste sa počas nastavovania uhla monitora nedotýkali obrazovky ani na ňu netlačili.



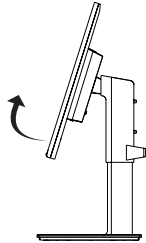
Otočná funkcia

Funkcia kolíka umožňuje otočenie monitora o 90° po smeru hodinových ručičiek a -90° proti smeru hodinových ručičiek.

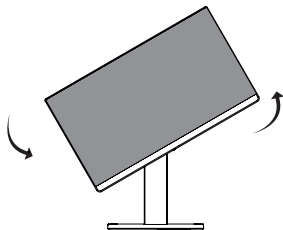
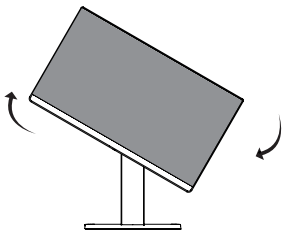
- 1 Zdvihnite monitor do maximálnej výšky.



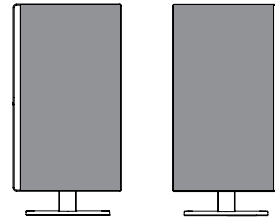
- 2 Upravte uhol monitora v smere šípky, ako je to znázornené na obrázku.



- 3 Otočte monitor o 90° po smeru hodinových ručičiek a -90° proti smeru hodinových ručičiek, ako je ukázané na obrázku.

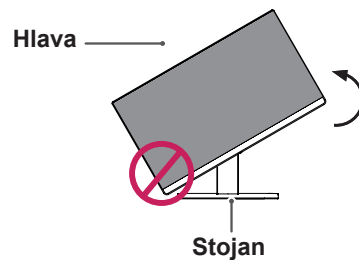
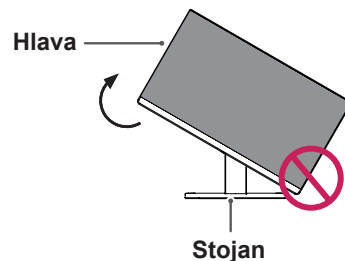


- 4 Dokončite inštaláciu otočením monitora o 90° po smeru hodinových ručičiek a -90° proti smeru hodinových ručičiek, ako je ukázané nižšie.



! POZNÁMKA

- Automatická otočná funkcia displeja nie je podporovaná.
- Obrazovku je možné jednoducho otočiť pomocou klávesovej skratky pre otočnú funkciu obrazovky, ktorá je súčasťou vášho operačného systému Windows. Upozorňujeme vás, že niektoré verzie operačného systému Windows a niektoré ovládače grafickej karty môžu používať iné nastavenia pre tlačidlo otočnej funkcie obrazovky alebo vôbec nemusia podporovať tlačidlo otočenia.
- Klávesové skratky pre otočnú funkciu obrazovky v operačnom systéme Windows
 - 0°: Ctrl + Alt + Up kláves so šípkou (↑)
 - 90°: Ctrl + Alt + Up kláves so šípkou (←)
 - 180°: Ctrl + Alt + Up kláves so šípkou (↓)
 - 270°: Ctrl + Alt + Up kláves so šípkou (→)

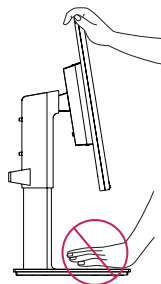


! VAROVANIE

- Ak chcete predísť poškrabaniu základne stojana, dávajte pozor, aby sa stojan pri otáčaní monitora pomocou funkcie otáčania nedostal do kontaktu s monitorom.

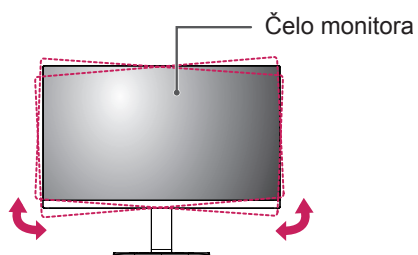
! VAROVANIE

- Ak je k monitoru pripojený kábel, otáčajte ho opatrne.
- S cieľom predísť pri otáčaní zraneniu nepokladajte prsty medzi displej a základňu stojana.



! POZNÁMKA

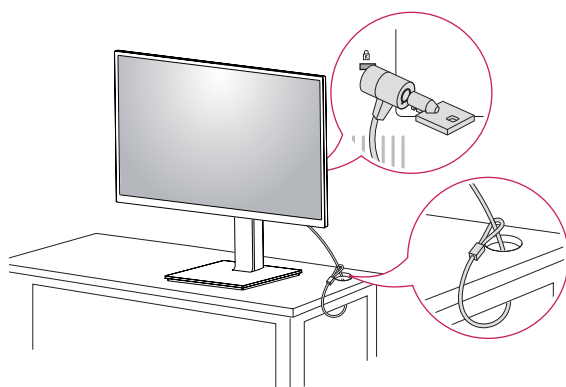
- Levá či pravá strana monitora môže byť ľahko otáčaná hore či dole (až 3°). Upravte vodovnú rovinu čela monitora.



Používanie bezpečnostného systému od spoločnosti Kensington

Konektor bezpečnostného systému od spoločnosti Kensington je umiestnený na zadnej strane monitora. Ďalšie informácie o inštalácii a používaní nájdete v príručke dodanej s bezpečnostným systémom od spoločnosti Kensington alebo na webovej lokalite <http://www.kensington.com>.

Káblom bezpečnostného systému od spoločnosti Kensington prepojte monitor so stolom.

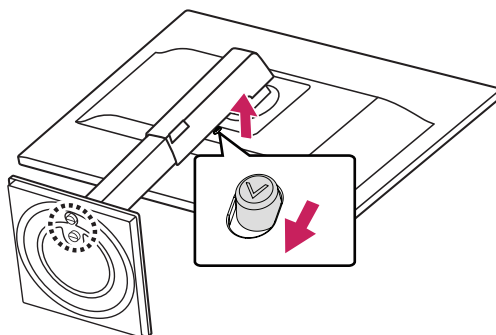


! POZNÁMKA

- Použitie zámku Kensington je voliteľné. Príslušenstvo si môžete zakúpiť v miestnom obchode s elektronikou.

Odpojenie základne stojana

- 1 Umiestnite monitor obrazovkou nadol. Zakryte povrch obrazovky mäkkou tkaninou, aby ste predišli jej poškriabaniu.
- 2 Odpojte stojan od monitora stlačením tlačidla na zadnej strane monitora v dolnej časti v strede.



Inštalácia platničky nástennej konzoly

Monitor podporuje parametre bežnej platničky nástennej konzoly alebo kompatibilné zariadenia.

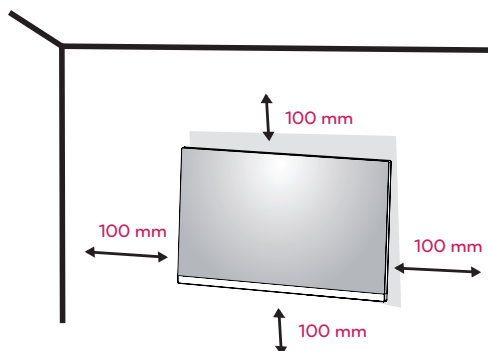
- 1 Položte monitor obrazovkou nadol. Aby ste predišli poškriabaniu obrazovky, zakryte jej povrch mäkkou tkaninou.
- 2 Odpojenie základne stojana.
- 3 Položte platničku nástennej konzoly na monitor a zarovnajte ju s otvormi na skrutky.
- 4 Pritiahnutím štyroch skrutiek upevnite platničku k monitoru pomocou skrutkovača.

! POZNÁMKA

- Platnička nástennej konzoly sa predáva osobitne.
- Ďalšie informácie o inštalácii nájdete v príručke k inštalácii platničky nástennej konzoly.
- Pri inštalácii platničky nepoužívajte príliš veľkú silu, mohli by ste tak poškodiť obrazovku monitora.

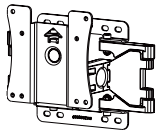
Inštalácia na stenu

Monitor nainštalujte minimálne 100 mm od steny a pozdĺž všetkých strán monitora nechajte približne 100 mm voľného priestoru, aby ste zabezpečili dostatočné vetranie. Podrobné pokyny na inštaláciu vám poskytnú v miestnej predajni. Informácie o inštalácií a nastavení sklápajúcej nástennej konzoly nájdete v návode.

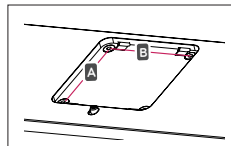


Ak chcete nainštalovať monitor na stenu, pripevnite nástennú konzolu (voliteľná) na jeho zadnú časť. Uistite sa, že nástenná konzola je pevne pripevnená k monitoru a stene.

- 1 Ak použijete dlhšiu skrutku, ako je štandard, môžete poškodiť vnútri monitor.
- 2 Ak použijete nevhodnú skrutku, môže sa produkt poškodiť a spadnúť. V takom prípade za to nie je LG zodpovedná.

Montáž na stenu (A x B)	100 x 100
Štandardná skrutka	M4 x L10
Počet skrutiek	4
Platníčka nástennej konzoly (voliteľné príslušenstvo)	LSW 149 

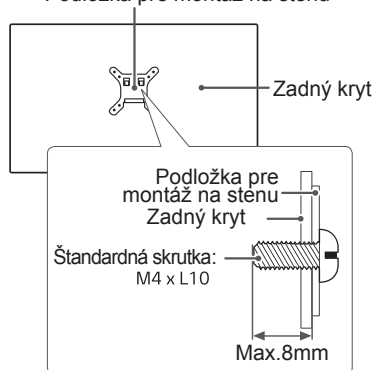
- Montáž na stenu(A x B)



UPOZORNENIE

- Pred presunutím alebo inštaláciou monitora odpojte kábel napájania, aby ste sa vyhli zásahu elektrickým prúdom.
- Ak monitor nainštalujete na strop alebo na naklonenú stenu, môže spadnúť a spôsobiť zranenie. Použite originálnu nástennú konzolu od spoločnosti LG. Ďalšie informácie vám poskytnú vo vašej miestnej predajni alebo sa môžete obrátiť na kvalifikovaného montážneho technika.
- Pôsobenie nadmernej sily pri uťahovaní skrutiek môže spôsobiť poškodenie monitora. Na takto spôsobené poškodenie sa nevzťahuje záruka na produkt.
- Použite nástennú konzolu a skrutky, ktoré zodpovedajú norme VESA. Na poškodenie spôsobené použitím alebo nesprávnym použitím nevhodných komponentov sa nevzťahuje záruka na produkt.
- Dĺžka skrutky od vonkajšieho povrchu zadného krytu musí byť menej ako 8 mm.

Podložka pre montáž na stenu



POZNÁMKA

- Použite skrutky špecifikované normou VESA.
- Súprava nástennej konzoly obsahuje príručku k inštalácii a všetky potrebné súčasti.
- Nástenná konzola predstavuje voliteľné príslušenstvo. Príslušenstvo si môžete kúpiť v miestnej predajni.
- Dĺžka skrutky sa môže u každej nástennej konzoly líšiť. Dbajte na používanie správnej dĺžky skrutiek.
- Ďalšie informácie nájdete v používateľskej príručke konkrétnej nástennej konzoly.

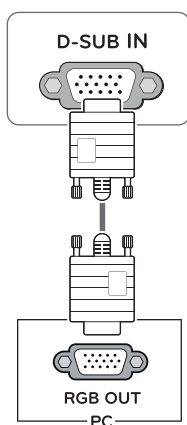
POUŽÍVANIE MONITORA

Pripojenie k počítaču

- Tento monitor podporuje funkciu Plug & Play*.
- * Plug & Play: Počítač rozpozná pripojené zariadenie, ktoré používatelia pripoja k počítaču a zapnú, bez konfigurácie zariadenia alebo zásahu používateľa.

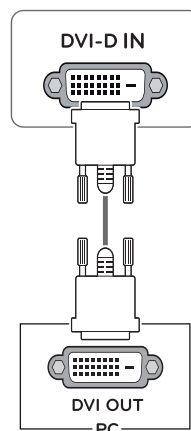
Pripojenie D-SUB

Prenáša analógový videosignál z počítača do monitora. Pripojte PC k monitoru pomocou dodaného signálového kábla pre 15-kolíkový konektor D-Sub podľa nasledujúcich obrázkov.



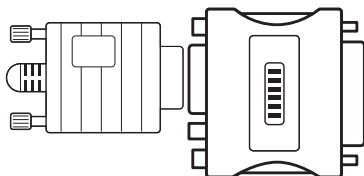
Pripojenie DVI-D

Slúži na prenos digitálneho videosignálu z počítača do monitora. Prepojte počítač a monitor prostredníctvom kábla DVI podľa nasledujúcich obrázkov.



! POZNÁMKA

- Pripojenie pomocou konektora vstupného signálového kábla D-Sub pre počítače Macintosh

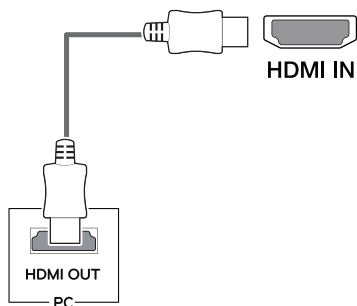


• Adaptér Mac

Pri používaní s počítačom Apple Macintosh budete potrebovať špeciálny zástrčkový adaptér, ktorý je nevyhnutný na konverziu 15-kolíkového D-SUB VGA konektora s vysokou hustotou (3 rady) na priloženom kábli na 15-kolíkový 2-radový konektor.

Pripojenie HDMI

Prenáša digitálny video a audio signál z Vášho PC na Monitor. Prepojte PC a Monitor pomocou HDMI kábla, ako je to zobrazené na nasledujúcich obrázkoch.

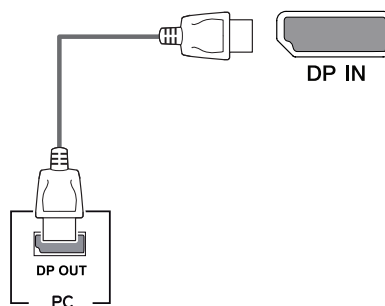


! POZNÁMKA

- Ak používate PC s rozhraním HDMI, môže dochádzať k problémom s kompatibilitou.
- Použite certifikovaný kábel s pripojeným logom HDMI. Ak nepoužijete certifikovaný kábel HDMI, obrazovka nemusí zobrazovať alebo sa môže vyskytnúť chyba pripojenia.
- Odporúčané typy káblov HDMI
 - Vysokorychlostný kábel HDMI^{®/™}
 - Vysokorychlostný kábel HDMI^{®/™} so sieťou Ethernet

Pripojenie DisplayPort

Služi na prenos digitálneho obrazového a zvukového signálu z počítača do monitoru. Pripojte počítač k monitoru pomocou kábla DisplayPort, ako je znázornené na obrázku nižšie.



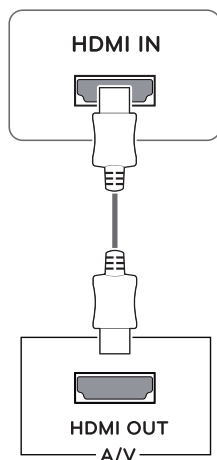
! POZNÁMKA

- V závislosti od verzie DP počítač nemusí byť vybavený výstupom zvuku alebo videa.
- Ak používate bežne dostupné káble bez certifikácie od spoločnosti LG, obrazovka nemusí zobrazovať alebo môže byť vidno šum obrazu.

Pripájanie k zariadeniam AV

Pripojenie HDMI

Prenáša digitálny video a audio signál z AV zariadení na monitor. Prepojte AV a monitor pomocou HDMI kábla, ako je to zobrazené nižšie.



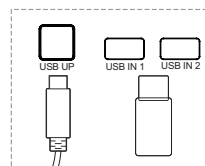
! POZNÁMKA

- Použijete certifikovaný kábel s pripojeným logom HDMI. Ak nepoužijete certifikovaný kábel HDMI, obrazovka nemusí zobrazovať alebo sa môže vyskytnúť chyba pripojenia.
- Odporúčané typy káblov HDMI
 - Vysokorychlostný kábel HDMI^{®/™}
 - Vysokorychlostný kábel HDMI^{®/™} so sieťou Ethernet
- Keď je pripojeno k externému zariadeniu, môže nastať zvukový rozdiel. (Napri.: prehrávač DVD).
- Navrhnite pripojiť HDMI k prehraniu médií PC.

Pripojenie periférnych zariadení

Pripojenie USB káblom – PC

Port USB na produkte funguje ako rozbočovač USB.



Jeden port USB Upstream
Pripojte tento port k
Downstream portu počítača,
notebooku alebo USB
monitora (počítač alebo
USB monitor musí podporovať
USB a musí disponovať
portmi USB).

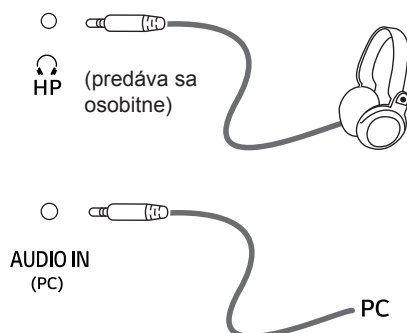
Dva porty USB Downstream
Pripojte tieto porty k myši,
USB klávesnici alebo pa-
mäťovému zariadeniu s in-
tenzitou 100 mA.

! POZNÁMKA

- USB koncovka monitora podporuje USB 2.0 alebo káble s vyššou rýchlosťou.

Pripojenie slúchadiel

Pripojte periférne zariadenia k monitoru prostredníctvom portu na slúchadlá. Pri pripájaní postupujte podľa obrázka.

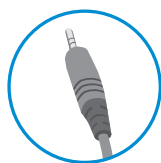


! POZNÁMKA

- Periférne zariadenia sa predávajú samostatne.
- Ak používate úhlove sluchadlá, môže to zposobiť problém s pripojením ďalšieho externého zariadenia k monitoru. Preto je odporúčované použiť rovné sluchadlá.



Zahnutý typ



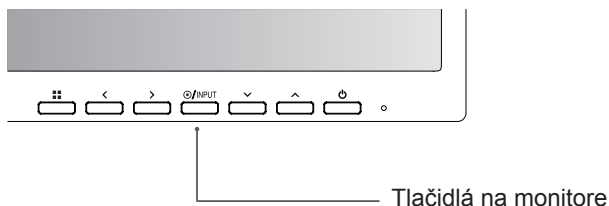
Rovný typ

- V závislosti od zvukových nastavení počítača a externého zariadenia môžu byť funkcie slúchadiel a reproduktora obmedzené.

KONFIGURÁCIA POUŽÍVATEĽOM

Aktivácia hlavnej ponuky

- 1 Stlačte tlačidlo **Ponuka** (■).
- 2 Pomocou tlačidiel <, >, v, ^ nastavte možnosti.
- 3 Ak chcete zatvoriť ponuku OSD, stlačte a podržte tlačidlo **Ponuka** (■).



Tlačidlo	Popis	
Menu (■)	Ak ponuka nie je aktívna	Slúži na aktiváciu hlavného menu.
	Ak je ponuka aktívna	Opustí nabídku OSD, pokiaľ je tlačítko stisknuto.
<	Ak ponuka nie je aktívna	Slúži na nastavenie hlasitosti monitora.
	Ak je ponuka aktívna	Tlačidlo na pohyb vľavo.
>	Ak ponuka nie je aktívna	Slúži na nastavenie hlasitosti monitora.
	Ak je ponuka aktívna	Tlačidlo na pohyb vpravo.
INPUT	Nastaví režim vstupu. Môžete ovládať zmenu vstupných signálov. <ul style="list-style-type: none"> • Keď sú pripojeny dva vstupné signály a stisknete vstupný kľúč, bude následne zmenený vstupný signál(D-SUB/DVI/HDMI/DP). • Keď je pripojený len jeden signál, automaticky sa rozpozná. Predvolené nastavenie je D-SUB. 	
⏻ (Tlačidlo napájania)	Slúži na zapnutie alebo vypnutie monitora.	
	Kontrolka napájania	Keď je monitor v provoznom režime, indikátor zapnutia zbeľá (režim zapnuto).

Prispôsobenie nastavení

Menu >Quick Settings	Popis	
Brightness (Jas)	Nastavenie farebného kontrastu a jasú obrazovky.	
Contrast (Kontrast)		
Ratio (Pomer)	Slúži na nastavenie pomeru obrazovky.	
	Wide (Širokouhlé)	Slúži na zobrazenie videa v širokouhlom nastavení bez ohľadu na vstupný obrazový signál.
	Original (Pôvodné)	Slúži na zobrazenie obrazu podľa vstupného obrazového signálu.
SMART ENERGY SAVING	High	Povoľuje funkciu SMART ENERGY SAVING, vďaka ktorej môžete šetriť energiu – funkcia s vysokou efektivitou.
	Low	Povoľuje funkciu SMART ENERGY SAVING, vďaka ktorej môžete šetriť energiu – funkcia s nízkou efektivitou.
	Off (VYP.)	Vypne funkciu SMART ENERGY SAVING.

* **SMART ENERGY SAVING (CHYTRÁ ÚSPORA ENERGIE):** Šetrite energiu pomocou algoritmu kompenzácie jasú.

POZNÁMKA

- Pri prekladanom signáli sa tento pomer deaktivuje.
- Ukladanie údajov závisí od Panela. Tieto hodnoty sa preto líšia v závislosti od panela a predajcu. Ak pri možnosti **SMART ENERGY SAVING** označíte možnosť **High (Vysoké)** alebo **Low (Nízke)**, svietivosť monitora sa zníži alebo zvýši v závislosti od zdroja.

Prispôsobenie nastavení

Menu > Picture	Popis		
Picture Mode	Custom	Umožňuje používateľom nastaviť každý prvok. Režim farby hlavnej ponuky je možné upraviť.	
	Reader 1	V tomto režime sa obrazovka najviac prispôsobuje novinám. Ak chcete jasnejšiu obrazovku, môžete ovládať jas v režime OSD.	
	Reader 2	V tomto režime sa obrazovka najviac prispôsobuje kreslenému filmu. Ak chcete jasnejšiu obrazovku, môžete ovládať jas v režime OSD.	
	Photo	Slúži na optimalizáciu obrazovky na zobrazenie fotografií.	
	Cinema	Slúži na optimalizáciu obrazovky na vylepšenie vizuálnych efektov videozáznamu.	
	Color Weakness	Tento režim je určený pre používateľov, ktorí nedokážu rozlíšiť medzi červenou a zelenou. Umožňuje užívateľom s farbosleposťou ľahko rozlišovať medzi týmito dvoma farbami.	
	Game	Slúži na optimalizáciu obrazovky na hranie hier.	
Picture Adjust	SUPER RESOLUTION+	High	Poskytuje optimalizovanú kvalitu obrazu, keď používateľ požaduje kryštálovo čistý obraz. Je účinné pre video alebo hru s vysokou kvalitou.
		Middle	Poskytuje optimalizovanú kvalitu obrazu, keď používateľ pre pohodlné sledovanie požaduje obraz na úrovni medzi režimami Nízke a Vysoké. Je účinné pre UCC alebo SD video.
		Low	Poskytuje optimalizovanú kvalitu obrazu, keď používateľ požaduje hladký a prirodzený obraz. Toto nastavenie je účinné pri pomaly sa pohybujúcich obrazoch alebo statických obrázkoch.
		Off	Túto možnosť vyberte na každodenné sledovanie. Režim SUPER RESOLUTION+ je pri tomto nastavení vypnutý.
	Sharpness (Ostrosť)	Slúži na nastavenie ostrosti obrazovky.	
	Black Level (Úroveň čiernej)	Slúži na nastavenie úrovne odsadenia (len pre funkciu HDMI).	
		<ul style="list-style-type: none"> Odsadenie: v súvislosti s obrazovým signálom označuje najtmavšiu farbu, ktorú monitor dokáže zobraziť. 	
		High (Vysoké)	Udržiava aktuálny kontrastný pomer obrazovky.
		Low (Nízka)	Znižuje úroveň čiernej farby a zvyšuje úroveň bielej farby z aktuálneho kontrastného pomeru obrazovky.
	Response Time (Čas odozvy)	Slúži na nastavenie času odozvy zobrazovaného obrazu v závislosti od rýchlosti obrazovky. Odporúča sa, aby ste v normálnom prostredí používali možnosť Normal (Normálny). Pri rýchlom pohybe obrazu sa odporúča použiť možnosť High (Vysoký). Nastavenie High (Vysoké) môže spôsobiť vypálenie obrazu.	
		High (Vysoké)	Slúži na nastavenie času odozvy na možnosť High (Vysoký).
		Middle (Stredný)	Slúži na nastavenie času odozvy na možnosť Middle (Stredný).
		Low (Nízky)	Slúži na nastavenie času odozvy na možnosť Low (Nízky).
		Off (Vyp.)	Slúži na nastavenie času odozvy na možnosť Off (Vyp.).
	DFC	On (Zap.)	Automaticky nastavuje jas podľa obrazovky.
Off (Vyp.)		Slúži na vypnutie funkcie DFC.	
Black Stabilizer (Stabilizácia čiernej)	<p>Black Stabilizer (Stabilizácia čiernej) : umožňuje ovládanie kontrastu čiernej, aby bola viditeľnosť pri tmavých scénach vyššia.</p> <p>Zvýšenie hodnoty režimu Black Stabilizer (Stabilizátor čiernej) rozjasní svetlošedé oblasti na obrazovke. (Môžete jednoducho rozoznávať predmety na tmavých herných obrazovkách.)</p> <p>Zníženie hodnoty stabilizácie čiernej stmaví oblasť s nízkou úrovňou sivej a zvýši dynamický kontrast obrazovky.</p>		



Color Adjust	Gamma	Čím vyššia je hodnota gamma, tým tmavšie snímok je. Čím nižšia je hodnota gamma, tým svetlejší snímok je. Ak nepotrebujete nastaviť nastavenie gamma, vyberte Off (Vyp.).
	Color Temp (Teplota farieb)	Slúži na zvolenie predvolebného výrobného nastavenia farieb. Warm (Teplá): Nastaví červenkastý odtieň farieb obrazovky. Medium (Stredná): Nastaví farby obrazovky medzi červeným a modrým odtieňom. Cool (Studená): Nastaví modrastý odtieň farieb obrazovky. Custom (Vlastné): Užívateľ môže vykonať nastavenie na červenú, zelenú alebo modrú.
	Red/Green/Blue	Môžete prispôsobiť farby obrazu pomocou červenej, zelenej a modrej farby.
	Six Color (Šesť farieb)	Slúži na nastavenie farieb podľa požiadaviek používateľa na základe úpravy farby a sýtosti šiestich farieb (rRed_Hue, Red_Saturation, Green_Hue, Green_Saturation, Blue_Hue, Blue_Saturation, Cyan_Hue, Cyan_Saturation, Magenta_Hue, Magenta_Saturation, Yellow_Hue, Yellow_Saturation) a uloženie týchto nastavení. *Hue (Odtieň): Slúži na nastavenie tónu obrazovky. *Saturation (Sýtosť): Slúži na nastavenie sýtosti farieb obrazovky. Čím je hodnota nižšia, tým sú farby menej sýte a jasnejšie. Čím je hodnota vyššia, tým sú farby sýtejšie a tmavšie.
	Reset (Obnoviť nastavenia)	Slúži na obnovenie predvolených nastavení farieb.
Display	Horizontal	Pre presúvanie obrazu doľava a doprava.
	Vertical	Pre presúvanie obrazu hore a dole.
	Clock	Pre minimalizáciu viditeľných vertikálnych mriežok či prúžkov na pozadí obrazovky. Horizontálne veľkosť obrazovky sa tiež zmení.
	Phase	Pre nastavenie zaostrenia obrazovky. Táto položka umožní odstrániť všetky horizontálne rušivé prvky a objasniť či zaostrí obraz znakov.

POZNÁMKA

- Toto je pomôcka pre farboslepých používateľov. Preto, ak práca s monitorom nie je pohodlná, vypnite túto funkciu.
- Táto funkcia pri niektorých obrázkoch nedokáže rozlišovať niektoré farby.

Prispôsobenie nastavení

Menu > Sound	Popis
Volume	Pro nastavenie Hlasitosti sluchátok či mikrofóna.
Main Audio	Pro zvolenie vstupu zdroja zvuku.

Menu > General	Popis
Language (Jazyk)	Pre výber jazyka, v ktorom sú zobrazené kontrolné mená.
Power LED (Zapnutie kontrolky LED)	On (Zap.) Svetlo kontrolky napájania sa rozsvieti.
	Off (Vyp.) Svetlo kontrolky napájania zhasne.
Automatic Standby	Po určitom čase monitor automaticky prepne do pohotovostného režimu.
Resolution	Používateľ má možnosť nastavenia želaného rozlíšenia. Táto možnosť je povolená len vtedy, ak je rozlíšenie monitora Vášho počítača nasledovné (len pre funkciu D-SUB).
	 POZNÁMKA <ul style="list-style-type: none"> Funkcia sa vypne len vtedy, ak rozlíšenie monitora počítača nastavíte na nasledujúce, s výnimkou nesprávneho rozlíšenia výstupu z PC.
	1024x768, 1280x768, 1360x768, 1366x768, Off
	1280x960, 1600x900, Off
OSD Lock (Uzamknutie OSD)	1440x900, 1600x900, Off
	Predchádza nesprávnemu zadávaniu tlačidiel.
	On (Zap.) Zadávanie tlačidiel je vypnuté.
	 POZNÁMKA <ul style="list-style-type: none"> Všetky funkcie okrem funkcií OSD Lock (Uzamknutie OSD) mode, Brightness (Jas), Contrast (Kontrast) sú vypnuté.
Off (Vyp.)	Zadávanie tlačidiel je zapnuté.

Menu > Auto Configuration	Popis
Do you want to Auto Configuration?	
Yes	Použite možnosť Auto configuration (Automatická konfigurácia) pre optimálny displej v D-SUB.
Cancel	Zrušenie výberu.

POZNÁMKA

- Táto funkcia bude zapnutá len pri analógovom vstupe.

Menu > Reset	Popis
Do you want to reset your settings?	
Reset	Služí na obnovenie predvolených nastavení.
Cancel	Zrušenie výberu.

RIEŠENIE PROBLÉMOV

Kým zavoláte do servisu, overte si nasledovné.

Nezobrazí sa žiaden obraz	
Je pripojený napájací kábel k displeju?	<ul style="list-style-type: none"> • Skontrolujte, či je napájací kábel správne zapojený do zásuvky.
Svieti kontrolka napájania?	<ul style="list-style-type: none"> • Raz stlačte napájacie tlačidlo.
Zobrazuje sa na obrazovke hlásenie „Out of Range (MIMO ROZSAH)“?	<ul style="list-style-type: none"> • Toto hlásenie sa zobrazí, keď signál z počítača (grafickej karty) je mimo rozsahu horizontálnej alebo vertikálnej frekvencie displeja. Naštudujte si časť „Technické parametre“ v tejto príručke a displej nakonfigurujte znovu.
Zobrazuje sa na obrazovke hlásenie „NO SIGNAL“?	<ul style="list-style-type: none"> • Potom, čo je monitor v stave „NO SIGNAL“, prechádza do režimu DPM. • Toto hlásenie sa zobrazuje v prípade, že signálový kábel medzi počítačom a monitorom chýba alebo je odpojený. Skontrolujte kábel a znovu ho pripojte. • Pokiaľ je monitor DPM s podmienkou vypnutia spínača LED, mal by užívateľ po aktiváciu monitora dvakrát stihnúť tlačítko DC.

Neviete ovládať niektoré funkcie OSD?	
Neviete vybrať niektoré položky ponuky OSD?	<ul style="list-style-type: none"> • Ovládače OSD môžete hocikedy odomknúť vstupom do ponuky uzamknutia na OSD a vypnutím položiek.



VAROVANIE

- Prejdite na **Ovládací panel ► Displej ► Nastavenia** a skontrolujte, či bola zmenená frekvencia alebo rozlíšenie. Ak áno, obnovte odporúčané nastavenie videokarty.
- Ak nie je zvolené odporúčané (optimálne) rozlíšenie, písmená môžu byť rozmazané a obrazovka môže byť tmavá, zrezaná alebo skreslená. Uistite sa, že ste zvolili odporúčané rozlíšenie.
- Spôsob nastavenia môže závisieť od počítača a operačného systému, pričom vyššie uvedené rozlíšenie nemusí byť podporované vzhľadom na nedostatočný výkon videokarty. V tomto prípade sa obráťte na výrobcu počítača alebo videokarty.

Zobrazovaný obraz je nesprávny	
Čiernobiely obraz alebo nezvyčajné farby na obrazovke.	<ul style="list-style-type: none"> • Skontrolujte, či je signálový kábel správne pripojený. V prípade potreby ho dotiahnite skrutkovačom. • Skontrolujte, či je videokarta správne zasunutá do slotu. • Nakonfigurujte nastavenie farieb na viac ako 24 bitov (verné farby) pod položkami Ovládací panel ► Nastavenia.
Obrazovka bliká.	<ul style="list-style-type: none"> • Skontrolujte, či je obrazovka nastavená na prekladaný režim a ak áno, zmeňte nastavenie na odporúčané rozlíšenie.

Zobrazuje sa hlásenie „Unrecognized monitor, Plug&Play (VESA DDC) (Neznámy monitor Plug&Play (VESA DDC))“?	
Nainštalovali ste zobrazovací ovládač?	<ul style="list-style-type: none"> • Nezabudnite si nainštalovať ovládač zobrazenia z našich webových stránok: http://www.lg.com. • Skontrolujte, či videokarta podporuje funkciu Plug&Play.

Mihotanie obrazovky	
Nastavili ste odporúčané časovanie?	<ul style="list-style-type: none"> • Ak použijete časovanie HDMI 1080i 60/50 Hz, obraz bude mihotavý. Nastavte časovanie na odporúčaný režim 1080P.

TECHNICKÉ PARAMETRE

24BK550Y

Obrazovka LCD	Typ	TFT (Thin Film Transistor) Obrazovka LCD (Liquid Crystal Display)
	Rozstup bodov	0,2745 mm x 0,2745 mm
Rozlíšenie	Maximálne rozlíšenie	1920 x 1080 @ 60 Hz
	Odporúčané rozlíšenie	1920 x 1080 @ 60 Hz
Videosignál	Horizontálna frekvencia	30 KHz až 83 KHz
	Vertikálna frekvencia	56 Hz až 75 Hz
	Synchronizácia	Samostatná synchronizácia
Vstupný konektor	D-SUB IN, DVI-D IN, HDMI IN, DP(DisplayPort) IN, AUDIO IN(PC), H/P, USB UP, USB IN1, USB IN2	
Spotreba energie	Režim zapnutia: 13,95 W Typ. (ENERGY STAR® štandard) * Režim spánku (Pohotovostný režim) ≤ 0,5 W ** Režim vypnutia ≤ 0,3 W	
Napájací vstup	AC 100-240V ~ 50/60Hz 1,2 A	
Okolité podmienky	Prevádzková teplota	0 °C až 40 °C
	Prevádzková vlhkosť	Menej ako 80 %
	Teplota pri skladovaní	-20 °C až 60 °C
	Vlhkosť pri skladovaní	Menej ako 85 %
Rozmery	Veľkosť monitora (šírka x výška x hĺbka)	
	Vrátane stojana	553,8 mm x 512,9 mm x 240 mm
	Bez stojana	553,8 mm x 333,1 mm x 58,4 mm
Hmotnosť (bez obalu)	5,7 kg	

Technické parametre produktu uvedené vyššie sa môžu zmeniť bez predchádzajúceho upozornenia v dôsledku inovácie funkcií produktu.

* Úroveň spotreby energie sa môže v závislosti od prevádzkových podmienok a nastavenia monitora líšiť.

* Spotreba energie pri zapnutom stave je meraná testovacím štandardom ENERGY STAR®.

** Monitor prejde po pár minútach neaktivity do Módu spánku (Max 5 minút).

TECHNICKÉ PARAMETRE

27BK550Y

Obrazovka LCD	Typ	TFT (Thin Film Transistor) Obrazovka LCD (Liquid Crystal Display)
	Rozstup bodov	0,3114 mm x 0,3114 mm
Rozlíšenie	Maximálne rozlíšenie	1920 x 1080 @ 60 Hz
	Odporúčané rozlíšenie	1920 x 1080 @ 60 Hz
Videosignál	Horizontálna frekvencia	30 KHz až 83 KHz
	Vertikálna frekvencia	56 Hz až 75 Hz
	Synchronizácia	Samostatná synchronizácia
Vstupný konektor	D-SUB IN, DVI-D IN, HDMI IN, DP(DisplayPort) IN, AUDIO IN(PC), H/P, USB UP, USB IN1, USB IN2	
Spotreba energie	Režim zapnutia: 16 W Typ. (ENERGY STAR® štandard) * Režim spánku (Pohotovostný režim) ≤ 0,5 W ** Režim vypnutia ≤ 0,3 W	
Napájací vstup	AC 100-240V ~ 50/60Hz 1,5 A	
Okolité podmienky	Prevádzková teplota	0 °C až 40 °C
	Prevádzková vlhkosť	Menej ako 80 %
	Teplota pri skladovaní	-20 °C až 60 °C
	Vlhkosť pri skladovaní	Menej ako 85 %
Rozmery	Veľkosť monitora (šírka x výška x hĺbka)	
	Vrátane stojana	622,2 mm x 531,6 mm x 240 mm
	Bez stojana	622,2 mm x 371,5 mm x 58,4 mm
Hmotnosť (bez obalu)	7,2 kg	

Technické parametre produktu uvedené vyššie sa môžu zmeniť bez predchádzajúceho upozornenia v dôsledku inovácie funkcií produktu.

* Úroveň spotreby energie sa môže v závislosti od prevádzkových podmienok a nastavenia monitora líšiť.

* Spotreba energie pri zapnutom stave je meraná testovacím štandardom ENERGY STAR®.

** Monitor prejde po pár minútach neaktivity do Módu spánku (Max 5 minút).

Prednastavené režimy (rozlíšenie)

D-SUB / DVI-D / HDMI / DP PC Načasovanie

Režimy displeja (rozlíšenie)	Horizontálna frekvencia (kHz)	Vertikálna frekvencia (Hz)	Polarita (H/V)	
720 x 400	31,468	70	-/+	DP not support
640 x 480	31,469	60	-/-	
640 x 480	37,500	75	-/-	DP not support
800 x 600	37,879	60	+/+	
800 x 600	46,875	75	+/+	DP not support
1024 x 768	48,363	60	-/-	
1024 x 768	60,023	75	+/+	DP not support
1152 x 864	67,500	75	+/+	DP not support
1280 x 1024	63,981	60	+/+	
1280 x 1024	79,976	75	+/+	DP not support
1680 x 1050	65,290	60	-/+	
1920 x 1080	67,500	60	+/+	Odporúčaný režim

HDMI AV Načasovanie

Režim továrenskej podpory (predvolený režim)	Horizontálna frekvencia (kHz)	Vertikálna frekvencia (Hz)	HDMI
480P	31,50	60	<input type="radio"/>
576P	31,25	50	<input type="radio"/>
720P	37,50	50	<input type="radio"/>
720P	45,00	60	<input type="radio"/>
1080P	56,25	50	<input type="radio"/>
1080P	67,50	60	<input type="radio"/> Odporúčaný režim

Indikátor

Režim	Farba LED
Režim Zapnuté	Biely
Režim spánku (Pohotovostný režim)	Dióda LED nesvieti
Režim Vypnuté	Vyp.



Skôr než začnete produkt používať, dôkladne si prečítajte časť Bezpečnostné opatrenia.

Model a výrobné číslo výrobku sú umiestnené na zadnej strane a na jednej strane výrobku.

Nahrajte je nižšie v prípade, že budete potrebovať servis.

MODEL _____

SÉRIOVÉ ČÍSLO _____



This Product qualifies for ENERGY STAR®

Changing the factory default configuration and settings or enabling certain optional features and functionalities may increase energy consumption beyond the limits required for ENERGY STAR® certification. Refer to ENERGYSTAR.gov for more information on the ENERGY STAR® program.