

MANUEL Simplifié

SYSTÈME D'ENCEINTE DE GRANDE PUISSANCE

Pour connaître les instructions des fonctionnalités avancées, visitez le site <http://www.lg.com> et téléchargez le manuel d'utilisation. Il est possible qu'une partie du contenu de ce manuel diffère de votre lecteur.

MODÈLE
FH2



www.lg.com

Copyright © 2017-2019 LG Electronics Inc. Tous droits réservés.

Précautions à prendre lors de la manipulation de la batterie

- Cette enceinte utilise une batterie rechargeable intégrée au plomb-acide avec soupape de régulation. (12 V/7,0 Ah).
- N'utilisez pas cette batterie dans une pièce fermée ou à proximité d'un feu.
- Chargez la batterie conformément aux conditions de chargement spécifiées.
- En cas de corrosion des bornes, de fuite ou de déformation du boîtier de la batterie, cessez d'utiliser la batterie.
- Si la batterie fuit, retirez-la de l'appareil en vous protégeant les mains et les vêtements et en faisant particulièrement attention à éviter tout contact avec la peau et les yeux.
- Si la batterie fuit et que le liquide contenu à l'intérieur se répand sur votre peau ou vos vêtements, lavez immédiatement et abondamment à l'eau claire.
Si le liquide entre en contact avec vos yeux, lavez immédiatement et abondamment à l'eau claire et consultez un médecin.
- Évitez de mélanger des piles neuves et usagées, de types différents ou de fabricants différents.
- Ne jetez pas la batterie au feu et ne la chauffez pas.
- Ne mettez pas les bornes de la batterie en court-circuit.
- N'essayez pas de démonter, modifier ou détruire la batterie.
- Ne placez pas la batterie à portée d'un enfant.
- La batterie peut être remplacée. Si vous devez charger votre batterie de plus en plus souvent, il est peut-être temps de la remplacer. Pour toute intervention, contactez le centre de service après-vente de LG Electronics.
- Avant d'entreposer une batterie qui n'a pas été utilisée pendant une longue période, chargez-la complètement et mettez l'interrupteur ON/OFF en position arrêt (OFF). Entreposez la batterie dans un endroit frais et sec.
- Lorsque vous rangez la batterie sans l'utiliser, rechargez-la au moins une fois par mois. Si la batterie est stockée pendant une longue période sans être chargée, sa durée de vie peut être raccourcie.
- La batterie usagée doit être recyclée ou mise au rebut séparément des déchets ménagers.

Il n'est possible d'activer la fonction AUTO POWER que lorsque l'unité est connectée à une prise secteur. Lorsque l'unité n'est alimentée que par la batterie intégrée, la fonction AUTO POWER n'est pas disponible.

Déclaration de conformité



LG Electronics déclare que le type d'équipement radio SYSTÈME DE HAUT-PARLEURS HAUTE PERFORMANCE est conforme à la directive 2014/53/UE. Le texte intégral de la déclaration de conformité UE est disponible à l'adresse suivante:

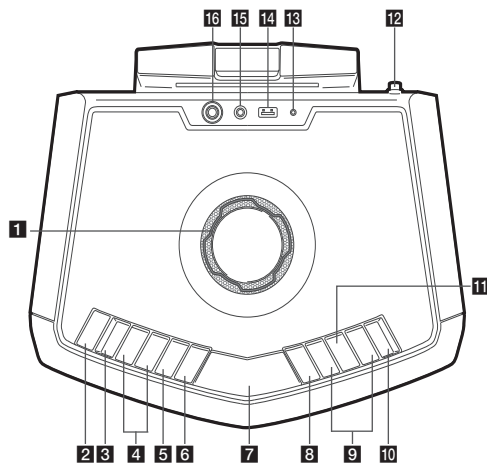
<http://www.lg.com/global/support/cedoc/cedoc#>

Cet appareil doit être installé et utilisé à une distance minimale de 20 cm entre l'appareil et le corps, afin d'éviter des blessures à l'utilisateur.

Bandes de fréquences	Puissance de sortie (Max.)
2402 à 2480 MHz	10 dBm



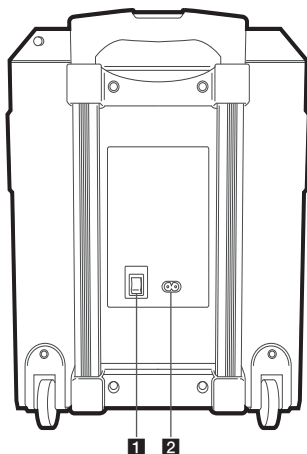
Dessus



- 1 MASTER VOLUME**
Permet de régler le volume de l'enceinte ou du micro.
- 2 ON/OFF (Veille/marche)**
Permet d'allumer ou d'éteindre l'appareil.
- 3 MIC (Microphone)**
Appuyez sur cette touche pour sélectionner un mode de réglage du volume du microphone.
- 4 b/\# (KEY CHANGER)**
Permet de changer de clé musicale en fonction de votre tessiture.
- 5 VOICE CANCELLER**
Vous pouvez utiliser cette fonction pendant la lecture de musique, en diminuant la voix du chanteur dans les différentes sources.

- 6 SOUND EFFECT/BASS BLAST**
- Permet de sélectionner des effets sonores.
- Maintenez enfoncée la touche pour sélectionner l'effet BASS directement.
- 7 Afficheur**
- 8 F (Fonction)**
Permet de sélectionner la fonction et la source d'entrée.
- 9 $\text{I} \ll / \gg \text{I}$**
- Permettent d'effectuer une avance ou un retour rapide. /
- Permettent de rechercher une section dans un fichier en maintenant la touche enfoncée.
- Permet de sélectionner les stations de radio.
- 10 PRESET/REPEAT**
- Permet de choisir un numéro prédéfini pour une station de radio. /
- Permet de mémoriser les stations de radio en maintenant la touche enfoncée.
- Permet d'écouter vos fichiers de manière aléatoire ou répétée.
- Permet d'afficher le nom de tous les périphériques Bluetooth connectés en mode Bluetooth.
- 11 >||**
Permet de démarrer ou suspendre la lecture.
- 12 Antenne FM**
- 13 CHARGING**
Indicateur de chargement de la batterie
- 14 Port USB**
Vous pouvez lire des fichiers audio en raccordant le périphérique USB.
- 15 PORT.IN**
Raccordez un appareil portable.
- 16 MIC (Microphone)**
Raccordez un microphone.

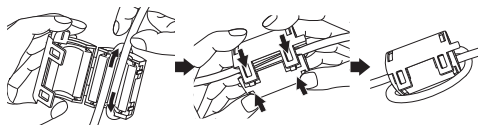
Panneau arrière



- 1 Interrupteur marche/arrêt**
Permet d'allumer ou d'éteindre l'appareil.
(La batterie peut être rechargée même lorsque l'enceinte est à l'arrêt (OFF).)
- 2 Prise AC IN**

À propos du noyau de ferrite (Facultatif)

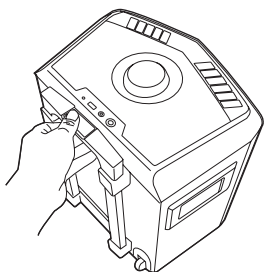
Enroulez le cordon d'alimentation une fois autour du tore ferrite.



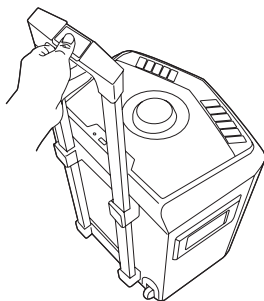
Transport de l'enceinte

L'appareil comporte des roues et une poignée pour que vous puissiez le déplacer facilement.

1. Appuyez sur le bouton de verrouillage sur la poignée.



2. Tirez sur la poignée.



3. Relâchez le bouton de verrouillage pour maintenir la poignée en position haute.




Remarque

Pour rentrer la poignée, enfoncez le bouton et appuyez vers le bas.

Informations supplémentaires

Spécifications

Général

Alimentation	Reportez-vous à l'étiquette principale sur l'appareil.
Consommation électrique	Reportez-vous à l'étiquette principale sur l'appareil.
Dimensions (L x H x P)	Approximativement 352,5 mm x 419,6 mm x 269,2 mm
Poids net	Approximativement 9,71 kg
Température de fonctionnement	5 °C à 45 °C
Humidité de fonctionnement	5 % à 60 %
Altitude de fonctionnement maximale	2 000 m
Alimentation du bus (USB)	5 V  500 mA
Amplificateur (Puissance de sortie RMS totale)	50 W

Batterie

Type de batterie	12 V/7,0 Ah (Batterie rechargeable intégrée au plomb-acide avec soupape de régulation)
Autonomie en fonctionnement	Environ 15 heures (Pour une lecture continue à un volume de 50 % et une pleine charge.) Elle peut varier selon l'état de la batterie et les conditions d'utilisation.
Durée de chargement	Environ 9 heures Elle peut varier selon l'état de la batterie et les conditions d'utilisation.

La conception et les spécifications sont sujettes à modification sans préavis.