



# Network 3D Blu-ray Disc™ / DVD Player

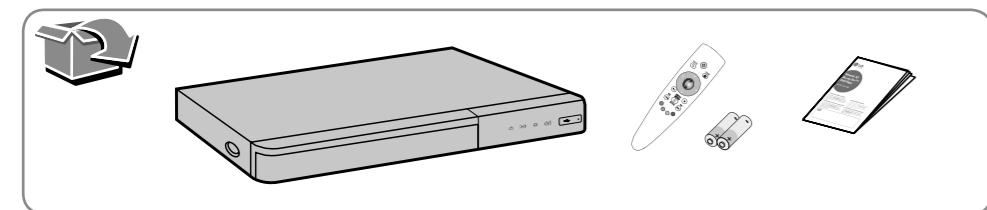
BP740

## ENGLISH | SIMPLE MANUAL

To view the instructions of advanced features, visit <http://www.lg.com> and then download Owner's Manual. Some of the content in this manual may differ from your unit.

## РУССКИЙ | ПРОСТОЕ РУКОВОДСТВО

Для ознакомления с инструкциями по использованию расширенных функциональных возможностей посетите веб-сайт <http://www.lg.com> и загрузите «Руководство пользователя». Некоторая информация в данном руководстве может не соответствовать вашему устройству.



[www.lg.com](http://www.lg.com)

## LATVIEŠU | VIENKĀRŠĀ ROKASGRĀMATA

Lai skatītu norādījumus par uzlabotām iespējām, apmeklējiet <http://www.lg.com> un lejupielādējiet lietošanas rokasgrāmatu. Šīs lietošanas rokasgrāmatas saturs, iespējams, var atšķirties no ierīces.

## LIETUVIŲ K. | PAPRASTASIS VADOVAS

Norėdami peržiūrėti papildomų funkcijų instrukcijas, apsilankykite <http://www.lg.com> internetiniame puslapyje ir atsisiųskite naudotojo vadovą. Kai kurios šio vadovo turinio vietos gali skirtis nuo Jūsų grotuvo.

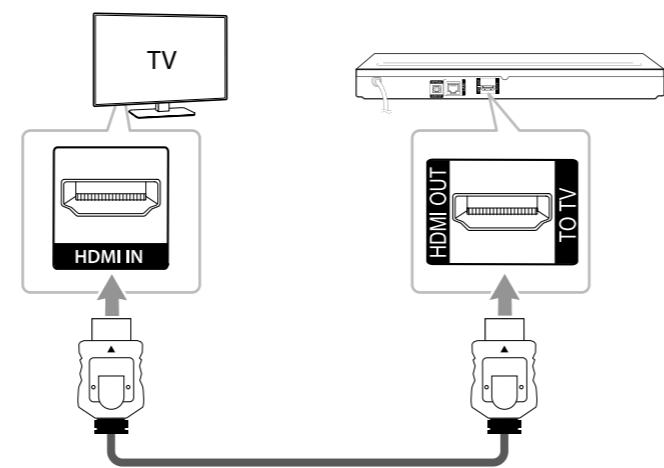
## EESTI | LIHTNE KASUTUSJUHEND

Keerukamate funktsioonide juhised leiate kodulehelt <http://www.lg.com>, seejärel laadige alla kasutusjuhend. Teatud osa siinsest juhendist võib teie seadme eesineda.



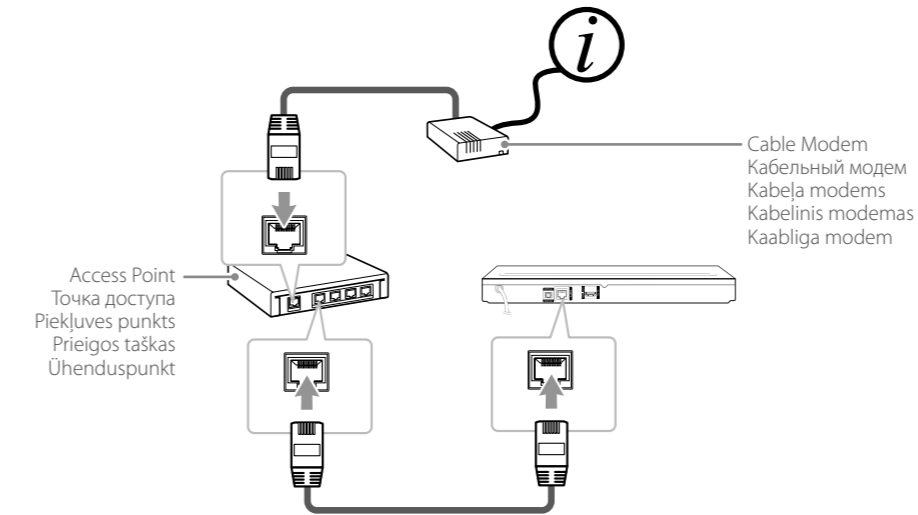
## TV Connection (HDMI OUT)

Подключение ТВ (через разъем HDMI OUT) / TV savienojums (HDMI izeja) / TV jungtis (HDMI OUT) / TV ūhendus (HDMI VĀLJA)



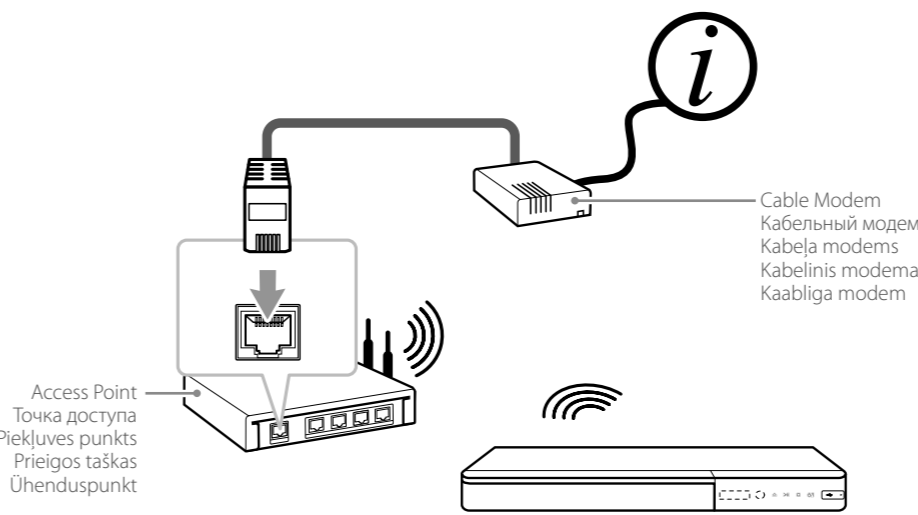
## Wired Network Connection

Проводное сетевое подключение / Vadu tīkla savienojums / Laidinio tinklo prijungimas / Fiksvõrguühendus



## Wireless Network Connection

Беспроводное сетевое подключение / Bevadu tīkla savienojums / Belaidžio tinklo jungtis / Raadiovõrguühendus



## How to register the Magic remote control

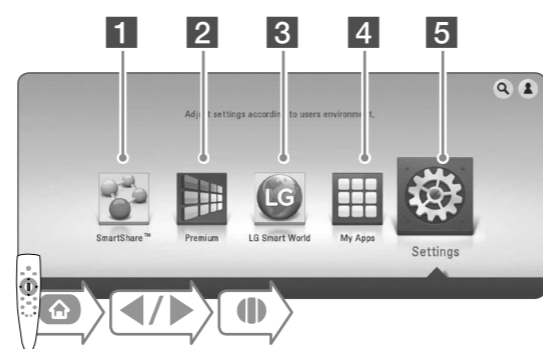
Как зарегистрировать пульт ДУ Magic / Padomi, kā reģistrēt maģisko tālvadības pulti / Kaip užregistruoti magiškaji nuotolinį pultą / Kuidas registreerida kaugjuhtimispulti Magic Remote

- 1. Put batteries into the remote control and turn on the unit. / Вставьте батарейки в пульт ДУ и включите устройство. / Ievietojiet baterijas tālvadības pultī un ieslēdziet ierīci. / Įdėkite baterijas į nuotolinį pultą ir jį įjunkite. / Sisestage patareid kaugjuhtimispulti ja lülitage seade sisse.
2. Press Wheel button. / Нажмите среднюю Wheel кнопку. / Nospiediet riteņa rožu. / Spustelėkite Wheel. / Vajutage nupul Wheel.
3. Shake the remote control to make a pointer appear on the screen. / Встряхните пульт ДУ чтобы курсор появился на экране. / Nedaudz pakratiet tālvadības pulti, līdz ekrānā parādās rādītājs. / Pajudinkite nuotolinio valdymo pultą, kad ekrane pasirodytų rodyklė. / Kursori ekrānilekavamiseks raputage nateke kaugjuhtimispulti.



## Using HOME menu

Использование ГЛАВНОГО меню / SĀKUMA izvēlnes izmantošana / HOME menui naudojimas / HOME menüü kasutamine

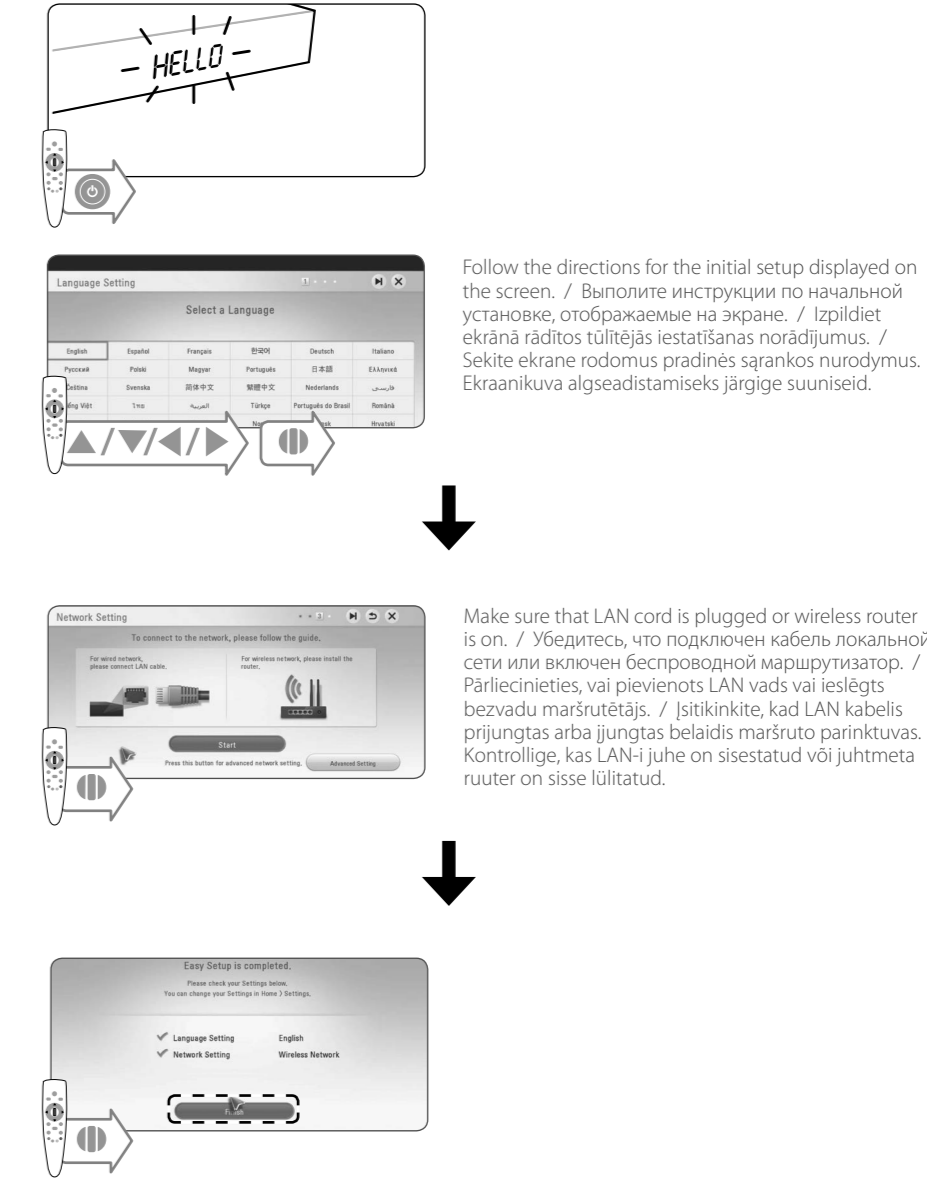


- 1. Displays SmartShare menu. / Отображение меню SmartShare. / Atver viedās koplietošanas izvēlni. / Rodomas „SmartShare” menu. / Kuvatakse SmartShare'i menüü.
2. Displays the Premium Home screen. / Отображение экрана Премиум. / Attēlo Premium sākuma ekrānu. / Rodomas „Premium Home” pradžios ekranas. / Kuvab Premium peamenüü (Home).
3. Displays LG Apps titles provided to the unit. / Отображение названий LG Apps, предоставляемых для устройства. / Parāda ierīcē norādītos LG Apps nosaukumus. / Rodomi sistemoje esančių LG Apps pavadinimai. / Kuvatakse seadmes rakendatud LG Apps pealkirjad.
4. Displays the [My Apps] screen. / Отображение экрана [Мои приложения]. / Atver ekrānu [My Apps]. / Rodomas [My Apps] vaizdas. / Kuvatakse [My Apps] ekrānikuva.
5. Adjusts the system settings. / Доступ к настройкам системы. / Regulē sistēmas iestatījumus. / reguliuoja sistemos nuostatas. / Süsteemi seadistuste muutmine.



## Initial Setup

Исходные настройки / Sākotnējā iestatīšana / Pradinė sąranka / Algeadistus



## Network Playback

Сетевое воспроизведение / Atskaņošana tīklā / Tinklo peržiūra / Taasesitus võrgust

### SmartShare PC software Installation

Установка программы SmartShare PC / Datorprogrammas SmartShare instalēšana / „SmartShare” kompiuterinēs programinēs ierangos diegimas / SmartShare'i arvutitarkvara installimine

- 1. Download SmartShare PC software on the support tab and install it. / Загрузите программу SmartShare PC на вкладке «Поддержка» (Support) и установите ее. / Atbalsta cilnē lejupielādējiet SmartShare datorprogrammu un instalējiet to. / Atsisiųskite „SmartShare” programinę įrangą iš palaikymo skirtojo ir ją įdiekite. / Laadige SmartShare arvutitarkvara tugiteenuste vahakaardilt alla ja installege see.
2. Run the program, and set the share folder you want. / Включите программу и настройте желаемую общую папку раздачи. / Palaidiet programmu un iestatiet vēlamo koplietošanas mapi. / Paleiskite programą ir nustatykite aplanką, kurį norite bendrinti. / Käivitage programi ja seadistage soovitud kausta jagamine.

### SmartShare Network Playback

Сетевое воспроизведение с помощью SmartShare / SmartShare atskaņošana tīmeklī / „Smart Share” tinklo peržiūra / Smart Share'iga võrgust taasesitamine

- 1. Check the network connection and settings. / Проверьте подключение к сети и настройки. / Pārbaudiet tīkla savienojumu un iestatījumus. / Patikrinkite tinklo ryši ir nustatymus. / Kontrollige võrguühendust ja sätteid.
2. Displays all linked devices. / Parāda visas saistītās ierīces. / Rodomi visi susietī prietaisai. / Kuvatakse kõik ühendatud seadmed.
3. Selects video, photo or audio content. / Выбор видео-, фото- или аудио контента. / Atlasa video, fotoattēlu un audio saturu. / Pasirenkamas vaizdo, nuotraukų ar garso turinys. / Valitakse video, foto või helisisu.
4. Displays the file or folder on linked device. / Отображение файла или папки на подключенном устройстве. / Parāda saistītās ierīces failu vai mapi. / Rodomas su prietaisais susieta rinkmena arba aplankas. / Kuvatakse ühendatud seadme fail või kaust.



	Телефон	Режим работы	Интернет
Россия	8-800-200-7676	Круглосуточно	
Беларусь	8-820-0071-1111		
Латвия	8-0200-201		
Литва	8-800-08-081	9:00 - 17:00 (Пн-Пт)	
Эстония	800-9990		
Украина	0-800-303-000	8:00 - 21:00 (Пн-Пт) 8:30 - 18:30 (Сб, Вс)	
Казахстан	8-8000-805-805	9:00-20:00 (Пн-Пт) 9:00-18:00 (Сб, Вс)	<a href="http://www.lg.com">http://www.lg.com</a>
Узбекистан	8 800 120 2222	9:00 - 18:30 (Пн-Пт) 9:00 - 15:00 (Сб, Вс)	
Кыргызстан	800 0071 0005	Круглосуточно	
Молдова	00-800-0071-0005	Круглосуточно	

For the most Audio CD, BD-ROM and DVD-ROM discs, playback starts automatically. / Большинство аудио-CD, BD- и DVD-дисков начинают воспроизводиться автоматически. / Vairumam audio CD, BD-ROM un DVD-ROM disku atskaņošanas režims ieslēgsies automātiski. / Daugelis CD, BD-ROM ir DVD-ROM diskų paleidžiami automatiškai. / Enamuse audio-CD, BD-ROM ja DVD-ROM plaatide puhul algab esitus automaatselt.

