

3D Blu-ray™ / DVD Home Cinema System

BH5140S, BH5440P,
BH5540T

ENGLISH | SIMPLE MANUAL

To view the instructions of advanced features, visit <http://www.lg.com> and then download Owner's Manual. Some of the content in this manual may differ from your unit.

ČEŠTINA | JEDNODUCHÝ NÁVOD

Pokyny pro využití pokročilých funkcí naleznete na <http://www.lg.com>, kde si můžete stáhnout i uživatelskou příručku. Od některých částí obsahu tohoto manuálu se vaše jednotka může lišit.

SIOVENČINA | JEDNODUCHÁ PRÍRUČKA

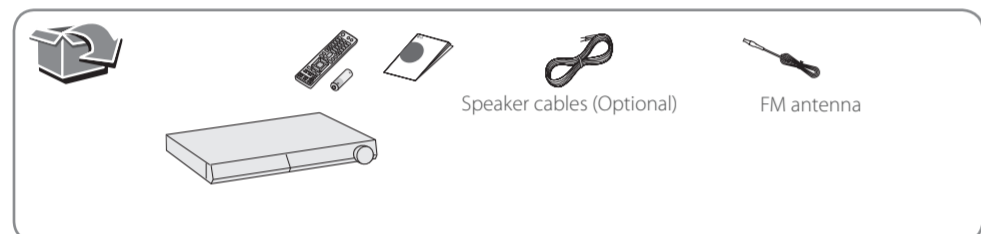
Če si želite ogledati navodila za napredne funkcije, obiščite <http://www.lg.com> in prenesite navodila za uporabo. Nekatere vsebine v tem priročniku se lahko razlikujejo od vaše enote.

ROMÂNĂ | MANUAL SIMPLU

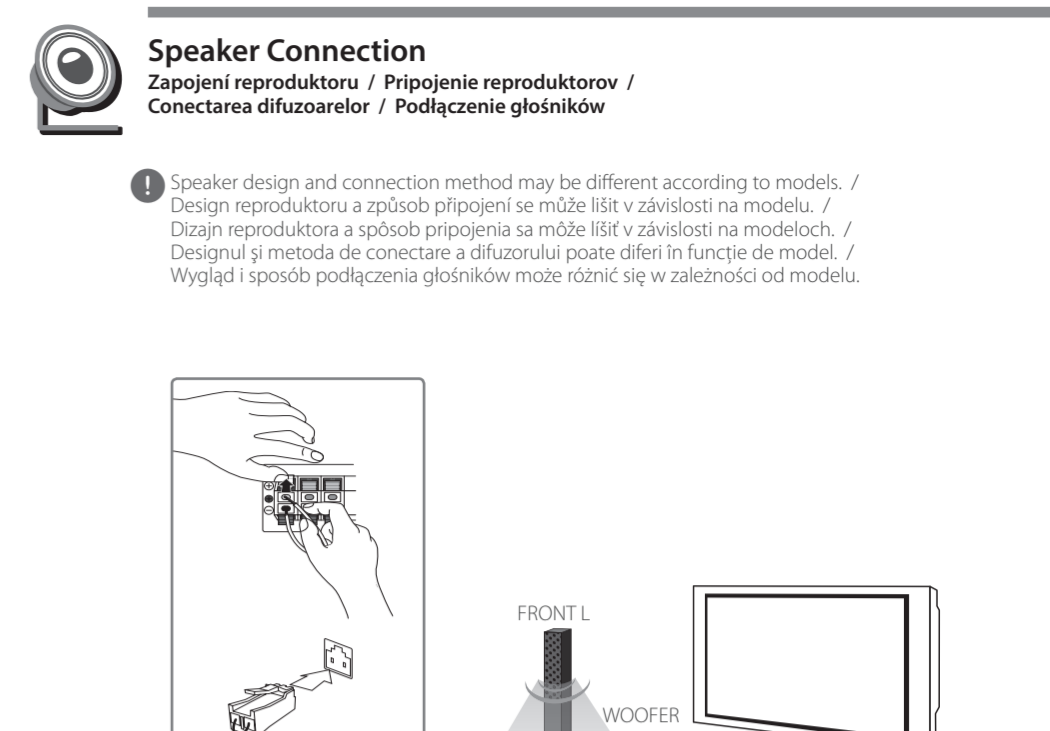
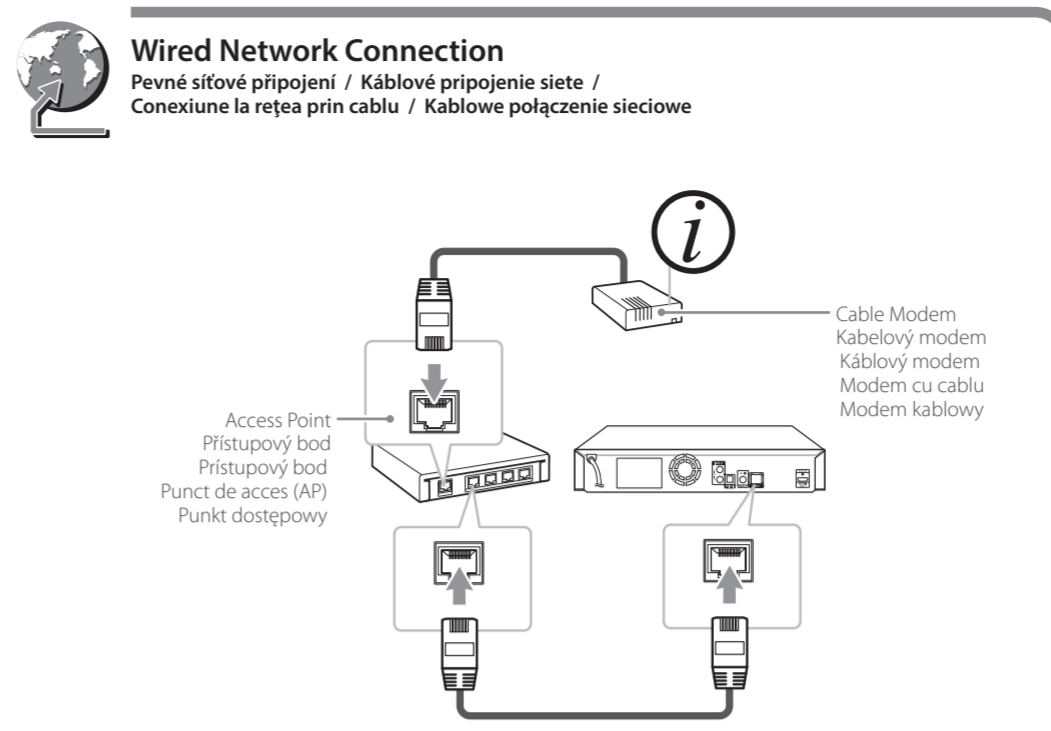
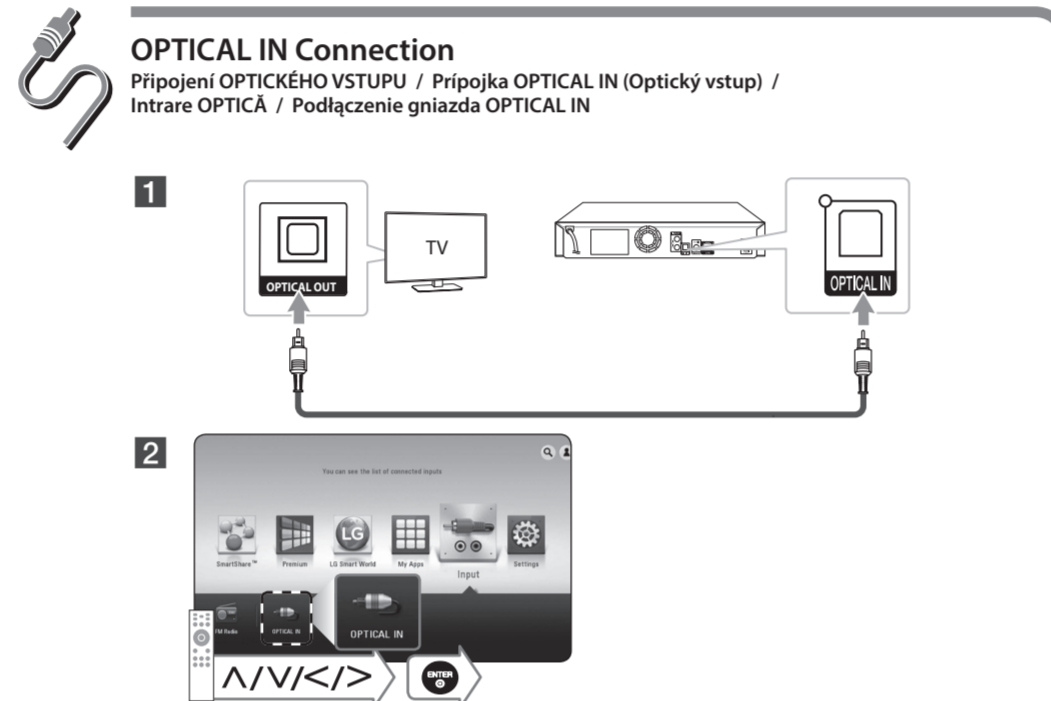
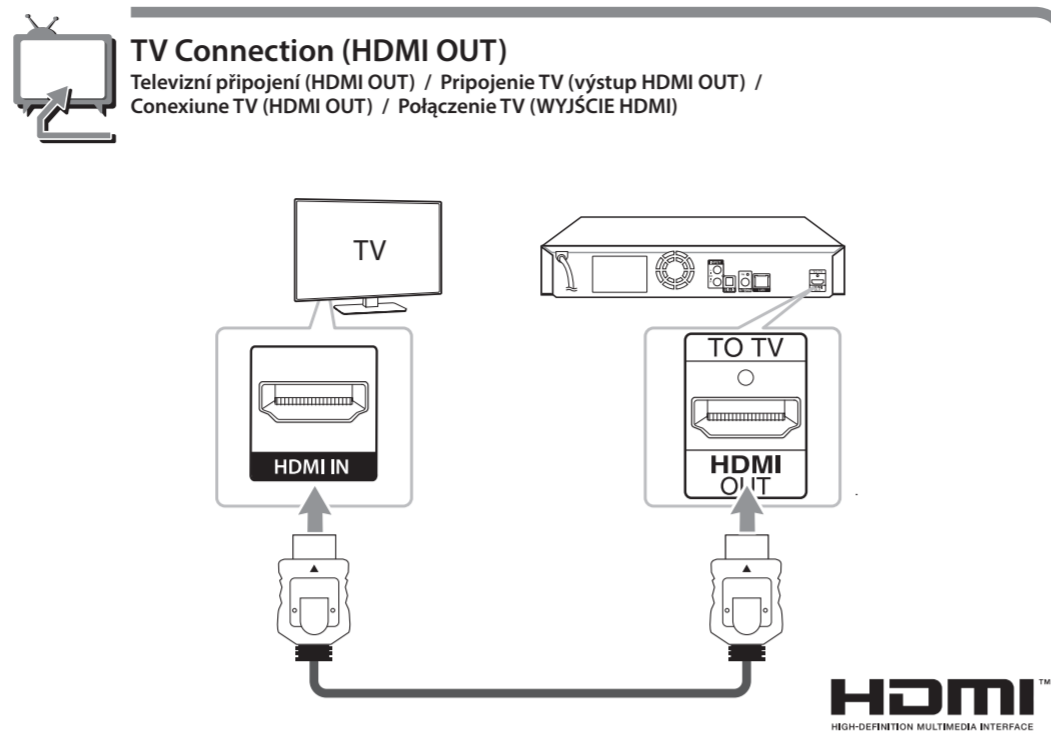
Pentru a vedea instrucțiunile funcțiilor avansate, vizitați pagina <http://www.lg.com> și descărcați Manualul de utilizare. Este posibil ca o parte din conținutul acestui manual să difere de unitatea dvs.

POLSKI | INSTRUKCJA UPROSZCZONA

Aby przeglądać opis dla funkcji zaawansowanych proszę odwiedzić stronę <http://www.lg.com> i pobrać instrukcję obsługi. Niektóre elementy i funkcje opisane w tej instrukcji mogą różnić się od dostępnych w Twoim odtwarzaczu.



www.lg.com



1 Speaker design and connection method may be different according to models. / Design reproduktora a způsob připojení se může lišit v závislosti na modelu. / Dizajn reproduktora a způsob pripojenia sa môže lišit v závislosti na modeloch. / Designul și metoda de conectare a difuzorului poate diferi în funcție de model. / Wygląd i sposób podłączenia głośników może różnić się w zależności od modelu.

Initial Setup

Počáteční nastavení / Počiatkové nastavenie / Configurare inițială / Ustawienia początkowe



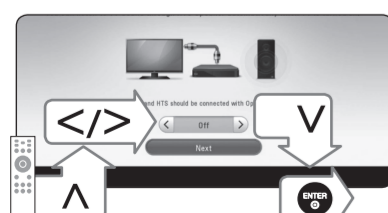
Follow the directions for the initial setup displayed on the screen. / Postupujte podle pokynů pro počáteční nastavení, zobrazeném na obrazovce. / Podľa pokynov na obrazovke vykonajte počiatkové nastavenie. / Urmăți direcțiile pentru configurarea inițială afișată pe ecran. / Podążaj w kierunku dla ustawień początkowych, które jest wyświetlane na ekranie.



Start the speaker test. / Spušte test reproduktorů. / Spušte test reproduktora. / Începeți testul difuzorului. / Rozpocznij test głośników.



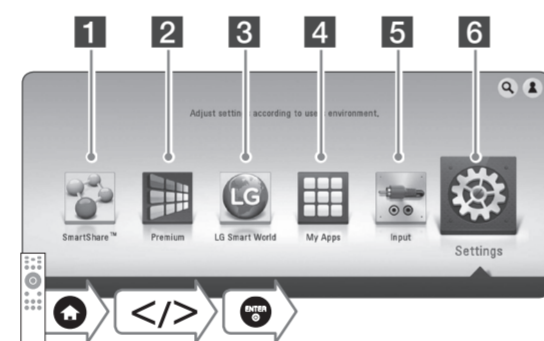
Stop the speaker test and select [Next]. / Zastavte test reproduktorů a vyberte položku [DALS!]. / Zastavte test reproduktora a zvolte [Dalši]. / Opritiți testul difuzorului și selectați [Următorul]. / Zatrzymaj test głośników i wybierz [Nast].



Setup [TV Sound Connecting] and select [Next]. / Nastavte [Pripojení zvuku televize] a vyberte položku [DALS!]. / Nastavte funkciju [Pripojenie zvuku TV] a zvolte [Dalši]. / Configurați [Conectare sunet TV], după care selectați [Următorul]. / Ustawienia [Łączenie z TV Sound] i wybierz [Nast].

Using HOME menu

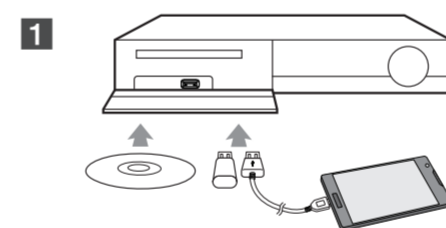
Používání nabídky HOME / Používanie ponuky DOMOV / Utilizarea meniului HOME / Używanie menu DOM



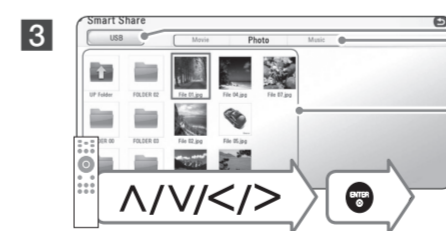
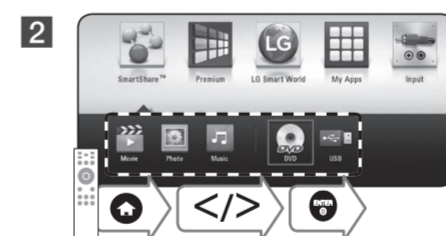
- 1 Displays SmartShare menu. / Zobrazí nabídku funkce Smart Share. / Zobrazí sa ponuka Smart Share. / Afășează meniul Smart Share. / Wyświetla menu Smart Share.
- 2 Displays the Premium Home screen. / Zobrazuje obrazovku Premium Home. / Zobrazuje obraz Premium Home. / Afășează ecranul Premium Home. / Wyświetla ekran Premium Home.
- 3 Displays LG Apps titles provided to the unit. / Zobrazí názvy LG Apps poskytované k jednotce. / Zobrazia sa názvy LG Apps dostupné pre zariadenie. / Afășează titlurile din LG Apps furnizate pentru unitate. / Wyświetla tytuły LG Apps udostępnionych dla urządzenia.
- 4 Displays the [My Apps] screen. / Zobrazí obrazovku [Moje apl.]. / Zobrazia sa prostredie [Moje aplikácie]. / Afășează ecranul [Aplicațiile mele]. / Wyświetla ekran [My Apps].
- 5 Changes input mode. / Změní vstupní režim. / Służy na zmianę wstępnego režimu. / Schimbă modul de intrare. / Przełącza między źródłami wejściowymi.
- 6 Adjusts the system settings. / Upravuje nastavení. / Służy na upravy systémových nastavení. / Modifică setările sistemului. / Ustawienia systemu.

Disc, Data Playback

Disk, přehrávání dat / Disk, prehrávanie údajov / Redare disc cu date / Odtwarzanie z dysku, danych



1 Devices that support MTP. / Zařízení, které podporuje protokol MTP. / Zariadenie s podporou MTP. / Aparat care suportă MTP. / Urządzenie, które wspiera MTP



Displays all linked devices. / Zobrazí se všechna připojená zařízení. / Zobrazia sa všetky pripojené zariadenia. / Afășează toate dispozitivele legate. / Wyświetla wszystkie podłączone urządzenia.

Selects video, photo or audio content. / Vybere video, fotografii nebo audio obsah. / Umożliuje wybór videa, fotografie alebo zvukového obsahu. / Selectează conținut video, foto sau audio. / Wyświetla zawartość filmową, graficzną lub muzyczną.

Displays the file or folder on linked device. / Zobrazí se soubor nebo složka připojeného zařízení. / Zobrazia sa súbory alebo priečinky v pripojenom zariadení. / Afășează fișierul sau folderul de pe dispozitivul legat. / Wyświetla pliki lub foldery na podłączonym urządzeniu.

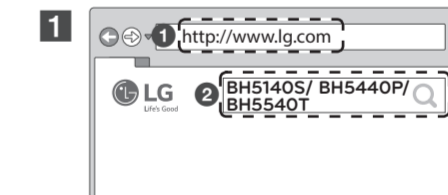
1 For the most Audio CD, BD-ROM and DVD-ROM discs, playback starts automatically. / U většině disků AUDIO CD, BD-ROM a DVD-ROM se přehrávání spustí automaticky. / V prípade väčšiny diskov typu audio CD, BD-ROM a DVD-ROM sa prehrávanie spusti automaticky. / La majoritatea discurilor Audio CD, BD-ROM și DVD-ROM, redarea începe automat. / Dla większości płyt Audio CD i BD-ROM i DVD-ROM odtwarzanie rozpocznie się automatycznie.

Network Playback

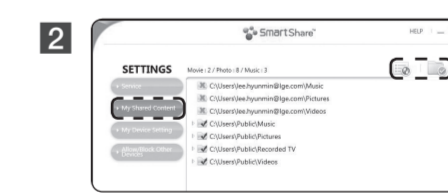
Přehrávání sítě / Prehrávanie pomocou siete / Redare în rețea / Odtwarzanie sieciowe

SmartShare PC software Installation

Instalace softwaru SmartShare PC / Instalacia počítačového softvéru SmartShare / Instalarea software-ului PC SmartShare / Instalacja oprogramowania SmartShare PC



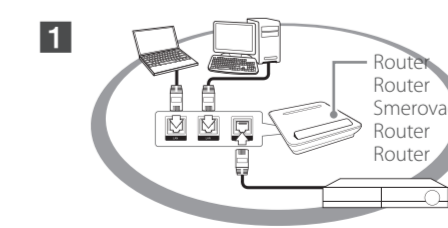
Download SmartShare PC software on the support tab and install it. / Stáhněte si software SmartShare PC na kartě podpory a nainstalujte jej. / Počítačový softvér SmartShare si prevezmite z karty podpory a nainštalujte ho. / Descărcați software-ul SmartShare PC pe fila de sprijin, după care instalați-l. / Pobierz oprogramowanie SmartShare PC w zakładce wsparcia i zainstaluj je.



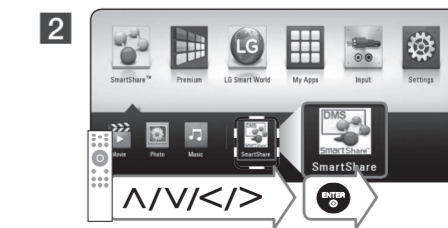
Run the program, and set the share folder you want. / Spušte tento program a nastavte sdílení požadované složky. / Spuštite program a nastavte požadovaný zdieľaný priečinok. / Porniți programul și setați fișierul de partajare dorit. / Uruchom program i ustaw żądany folder udostępniony.

SmartShare Network Playback

Přehrávání sítě pomocí funkce SmartShare / Sietové prehrávanie SmartShare / Redare rețea SmartShare / Odtwarzanie sieciowe SmartShare



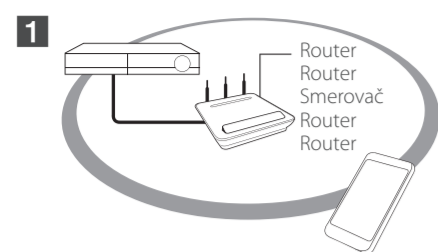
Check the network connection and settings. / Zkontrolujte síťové připojení a nastavení sítě. / Skontrolujte pripojenie a nastavenia siete. / Verificați conexiunea de rețea și setările. / Sprawdź połączenie sieciowe i ustawienia.





Enjoying Private Sound

Požitek z poslechu vlastního zvuku / Používanie privátneho zvuku / Sunet particular / Radość z prywatnego dźwięku



Make sure that your smartphone is connected to the same Wi-Fi network as this player. / Ujistěte se, že je vaše mobilní zařízení připojeno ke stejné síti Wi-Fi jako tento přehrávač. / Uistite sa, že vaše mobilné zariadenie je pripojené k rovnakej sieti Wi-Fi ako tento prehrávač. / Asigurați-vă că aparatul dvs. mobil este conectat la aceeași rețea Wi-Fi ca și acest player. / Upevnij się, że urządzenie przenośne jest podłączone do tej samej sieci Wi-Fi, co ten odtwarzacz.

1 Turn on the mobile device LG AV Remote app is installed and run LG AV Remote. / Zapněte mobilní zařízení s nainstalovanou aplikací LG AV Remote a spusťte aplikaci LG AV Remote. / Zapnite mobilné zariadenie, v ktorom je nainštalovaná aplikácia LG AV Remote, a spusťte aplikáciu LG AV Remote. / Poniżaj aplikację LG AV Remote instalatę pe aparatul mobil și puneți în executare aplicația LG AV Remote. / Włącz urządzenie mobilne pilot LG AV, aplikacja jest zainstalowana i uruchom pilot LG AV.



2 Not all modes support private sound and pairing multiple devices is not available. / Nie všechny režimy podporují vlastní zvuk a párování více zařízení není k dispozici. / Nie všetky režimy podporujú privátny zvuk a párovanie s viacerými zariadeniami nie je dostupné. / Nu toate modulele suportă sunetul particular, iar asocierea mai multor aparate nu este disponibilă. / Nie wszystkie modele wspierają dźwięk prywatny i parowanie wielu urządzeń.



Software Update

Aktual. softwaru / Akt. softvéru / Actualizare software / Ak. oprog.



Additional Information

Další informace / Dodatčné informácie / Informații suplimentare / Dodatkowe informacje

Customer Support

You can update the Player using the latest software to enhance the products operation and/or add new features. To obtain the latest software for this player (if updates have been made), proceed the software updates as above or visit <http://www.lg.com> or contact LG Electronics customer care centre.

Zákaznická podpora

Ke zvýšení výkonu produktu doporučujeme aktualizovat přehrávač posledním softwarem a/nebo přidat nové vlastnosti. Chcete-li získat nejnovější software pro tento přehrávač (pokud již byly provedeny aktualizace), postupujte v aktualizaci softwaru, jak je uvedeno výše, nebo navštivte webovou stránku <http://www.lg.com>, nebo se obraťte na centrum péče o zákazníky společnosti LG Electronics.

Podpora pre zákazníkov

Tento prehrávač môžete aktualizovať s využitím najnovšieho softvéru, ktorý zlepšuje prevádzku produktu a/alebo pridáva nové funkcie. Ak chcete získať najnovší softvér pre tento prehrávač (ak sú k dispozícii aktualizácie), vykonajte aktualizáciu softvéru, ako je to uvedené, navštívte lokalitu <http://www.lg.com> alebo sa spojte so strediskom starostlivosti o zákazníkov spoločnosti LG Electronics.

Support pentru clienți

Puteți actualiza playerul cu ajutorul celui mai nou software, pentru a îmbunătăți funcționarea produsului și/sau pentru a aduce noi caracteristici. Pentru a obține cel mai nou software pentru acest player (dacă s-au făcut deja actualizări), efectuați actualizările conform celor prezentate mai sus sau vizitați site-ul <http://www.lg.com> sau luați legătura cu Centrul Suport Clienți LG Electronics.

Wsparcie klienta

Możesz aktualizować oprogramowanie odtwarzacza w celu polepszenia pracy urządzenia i/lub dodania nowych funkcji. Aby uzyskać najnowsze oprogramowanie dla tego odtwarzacza (jeśli zostało udostępnione) należy wykonać aktualizację zgodnie z podaną wyżej instrukcją, lub odwiedzić stronę internetową <http://www.lg.com> lub skontaktować się z centrum obsługi klienta LG Electronics.

Open source software notice

To obtain the corresponding source code under GPL, LGPL and other open source licenses, please visit <http://opensource.lge.com>. All referred license terms, warranty disclaimers and copyright notices are available to download with the source code.

Otvérite poznámku softwarového zdroje

Pro získání odpovídajícího zdrojového kódu v licenci GPL, LGPL a jiných navštivte prosím stránky <http://opensource.lge.com>. Veškeré licenční a záruční podmínky a autorská práva jsou k dispozici ke stažení se zdrojovým kódem.

Poznámka k Open-source softvéru

Na získanie príslušného zdrojového kódu v rámci GPL, LGPL a iných licencií s otvoreným kódom navštívte stránku <http://opensource.lge.com>. Všetky uvedené licenčné podmienky, zrieknutia sa záruky a upozornenia týkajúce sa autorských práv sú dostupné na prevzatie so zdrojovým kódom.

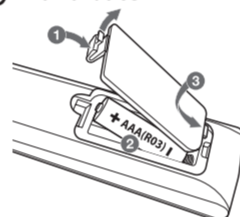
Obserwație cu privire la software-ul „open source”

Pentru a obține codul sursă corespunzător conform GPL, LGPL și al altor licențe „open source”, vizitați <http://opensource.lge.com>. Toți termenii legați de licență, toate precizările juridice legate de garanție și observațiile legate de drepturile de autor, la care se face referință, sunt disponibile pentru a fi descărcate împreună cu codul sursă.

Uwaga dotycząca źródła oprogramowania typu otwartego - Open source

Aby uzyskać odpowiadający kod źródłowy pod GPL, LGPL oraz innymi licencjami oprogramowania typu otwartego, odwiedź <http://opensource.lge.com>. Wszystkie warunki licencji, wyłączenia gwarancji i uwagi dotyczące praw autorskich są dostępne do pobrania wraz z kodem źródłowym.

Replacement of battery / Výměna baterie / Výmena batérie / Înlocuirea bateriilor / Wymiana baterii



Specification

Technické údaje / Technický údaj / Specificații tehnice / Specyfikacja

ENGLISH

Power requirements	Refer to main label.
Power consumption	Refer to main label.
Dimensions (W x H x D)	Approx. 360 mm x 60.5 mm x 304 mm
Net Weight (Approx.)	2.5 kg
Bus Power Supply (USB)	5 V $\overline{\text{---}}$ 500 mA

CEŠTINA

Požadavky na príkon	Viz štítek na přístroji.
Spotřeba	Viz štítek na přístroji.
Rozměry (Š x V x D)	Prům. 360 mm X 60,5 mm X 304 mm
Čistá váha (přibl.)	2,5 kg
Bus Power Supply (USB)	5 V $\overline{\text{---}}$ 500 mA

Provedení a technické podmínky jsou předmětem změň bez upozornění.

SIOVENČINA

Požadavky napájania	Pozrite si hlavný štítek.
Spotřeba energie	Pozrite si hlavný štítek.
Rozmery (Š x V x H)	Približne 360 mm X 60,5 mm X 304 mm
Čistá hmotnosť (pribl.)	2,5 kg
Napájacie napätie zbernice (USB)	5 V $\overline{\text{---}}$ 500 mA

Dizajn a technické údaje sa môžu zmeniť bez predchádzajúceho upozornenia.

ROMÂNĂ

Cerințe curent electric	Consultați eticheta privitoare la alimentare.
Consum curent	Consultați eticheta privitoare la alimentare.
Dimensiuni (L x H x A)	Aprox. 360 mm X 60,5 mm X 304 mm
Greutate netă (aprox.)	2,5 kg
Alimentare curent Bus (USB)	5 V $\overline{\text{---}}$ 500 mA

Designul și specificațiile pot fi modificate fără o înștiințare prealabilă.

POLSKI

Zasilanie	Patrz etykieta produktu
Pobór mocy	Patrz etykieta produktu
Wymiary (szer. x wys. x gł.)	Okolo 360 mm X 60,5 mm X 304 mm
Masa netto (około)	2,5 kg
Zasilanie Bus Power (USB)	5 V $\overline{\text{---}}$ 500 mA

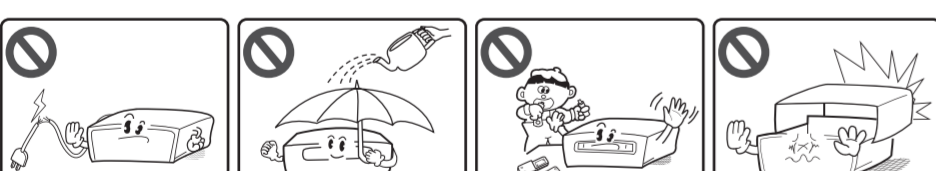
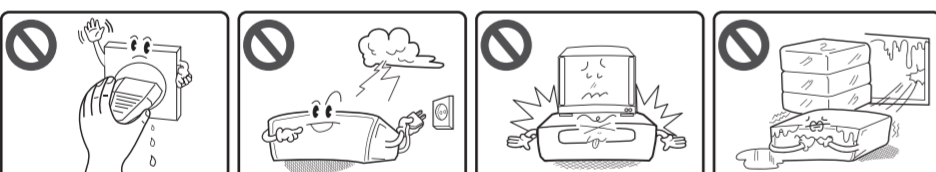
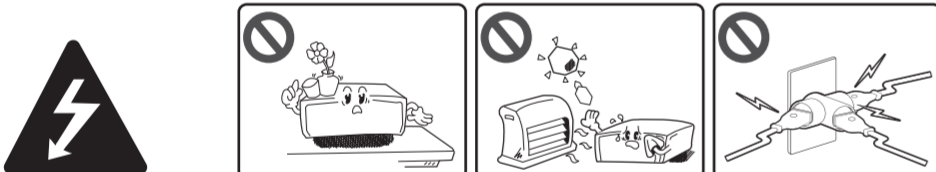
Projekt i specyfikacje mogą ulec zmianom bez powiadomienia.

Some of the content in this manual may differ from your player depending on the software of the player or your service provider. / Některé obsahy v tomto manuálu se mohou lišit od Vašeho přehrávače, a to v závislosti na softwaru přehrávače nebo Vašem poskytovateli služeb. / Niektoré časti obsahu v tomto návode sa môžu líšiť od vášho prehrávača, a to v závislosti od softvéru prehrávača alebo vášho poskytovateľa služieb. / O parte din conținutul acestui manual poate fi diferit de player-ul dvs. în funcție de software-ul player-ului sau de furnizorul de servicii. / Niekotórte treći zawarte w niniejszej instrukcji mogą różnić się od treći zawartych w twoim odtwarzaczu w zależności od wersji oprogramowania odtwarzacza lub twojego dostawcy usług.



Safety Information

Bezpečnostní informace / Bezpečnostné upozornenia / Informații privind siguranța / Informacja dot. Bezpieczeństwa



CAUTION: TO REDUCE THE RISK OF ELECTRIC SHOCK DO NOT REMOVE COVER (OR BACK) NO USER-SERVICEABLE PARTS INSIDE REFER SERVICING TO QUALIFIED SERVICE PERSONNEL.

This lightning flash with arrowhead symbol within an equilateral triangle is intended to alert the user to the presence of uninsulated dangerous voltage within the product's enclosure that may be of sufficient magnitude to constitute a risk of electric shock to persons.

The exclamation point within an equilateral triangle is intended to alert the user to the presence of important operating and maintenance (servicing) instructions in the literature accompanying the product.

WARNING: TO PREVENT FIRE OR ELECTRIC SHOCK HAZARD, DO NOT EXPOSE THIS PRODUCT TO RAIN OR MOISTURE.

WARNING: Do not install this equipment in a confined space such as a book case or similar unit.

CAUTION: Do not block any ventilation openings. Install in accordance with the manufacturer's instructions. Slots and openings in the cabinet are provided for ventilation and to ensure reliable operation of the product and to protect it from over heating. The openings shall be never be blocked by placing the product on a bed, sofa, rug or other similar surface. This product shall not be placed in a built-in installation such as a bookcase or rack unless proper ventilation is provided or the manufacturer's instruction has been adhered to.



Use of controls, adjustments or the performance of procedures other than those specified herein may result in hazardous radiation exposure.

CAUTION concerning the Power Cord To disconnect power from the mains, pull out the mains cord plug. When installing the product, ensure that the plug is easily accessible.

CAUTION: The apparatus shall not be exposed to water (dripping or splashing) and no objects filled with liquids, such as vases, shall be placed on the apparatus.

This device is equipped with a portable battery or accumulator.

Safety way to remove the battery or the battery from the equipment: Remove the old battery or battery pack, follow the steps in reverse order than the assembly. To prevent contamination of the environment and bring on possible threat to human and animal health, the old battery or the battery put it in the appropriate container at designated collection points. Do not dispose of batteries or battery together with other waste. It is recommended that you use local, free reimbursement systems, batteries and accumulators. The battery shall not be exposed to excessive heat such as sunshine, fire or the like.

Disposal of your old appliance

1. This crossed-out wheeled bin symbol indicates that waste electrical and electronic products (WEEE) should be disposed of separately from the municipal waste stream.
2. Old electrical products can contain hazardous substances so correct disposal of your old appliance will help prevent potential negative consequences for the environment and human health. Your old appliance may contain reusable parts that could be used to repair other products, and other valuable materials that can be recycled to conserve limited resources.
3. You can take your appliance either to the shop where you purchased the product, or contact your local government waste office for details of your nearest authorised WEEE collection point. For the most up to date information for your country please see www.lg.com/global/recycling

Disposal of waste batteries/accumulators

1. This symbol may be combined with chemical symbols for mercury (Hg), cadmium (Cd) or lead (Pb) if the battery contains more than 0.0005% of mercury, 0.002% of cadmium or 0.004% of lead.
2. All batteries/accumulators should be disposed separately from the municipal waste stream via designated collection facilities appointed by the government or the local authorities.
3. The correct disposal of your old batteries/accumulators will help to prevent potential negative consequences for the environment, animal and human health.
4. For more detailed information about disposal of your old batteries/accumulators, please contact your city office, waste disposal service or the shop where you purchased the product. (<http://www.lg.com/global/sustainability/environment/take-back-recycling/global-network-europe>)



Memo

Blank lines for writing a memo.



Memo

Blank lines for writing a memo.