

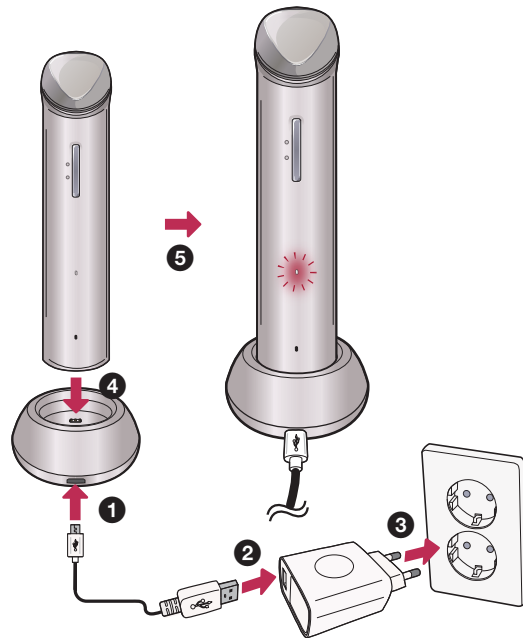


## LG Pra.L 电离子助推器 (Galvanic Ion Booster)

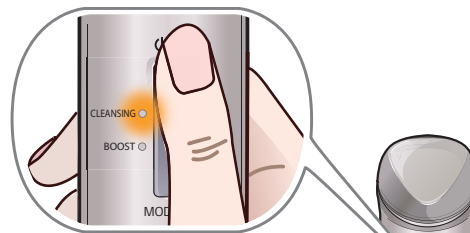
型号名称  
BBJ1      BBJ2



### 充电

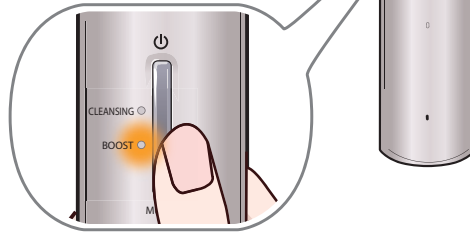


### 打开/关闭电源



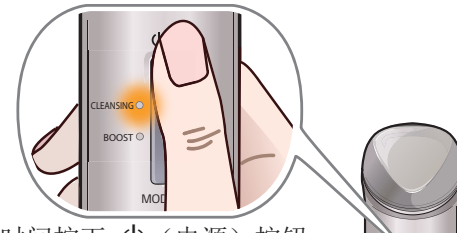
请短按 电源按钮。

### 选择模式 (CLEANSING / BOOST)



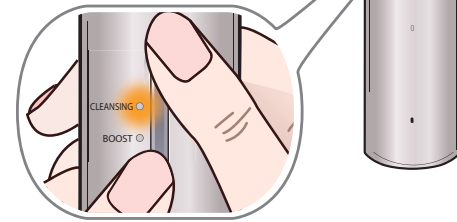
请短按 MODE 按钮。  
(CLEANSING → BOOST)

### 语音提示功能设定



长时间按下 电源按钮  
(直到指南)。  
(语音提示 → 效果音提示  
→ 关闭提示 (无声))

### 语言设置



同时长按 电源按钮  
和 MODE 按钮 (直到指南)。  
(韩语 → 英语 → 汉语)

### 安全注意事项

- 使用装置时, 根据个体皮肤状态差异, 可能会产生不同的过敏症状。  
如产生持续过敏症状, 请减少使用次数。
- 如发生以下情况, 建议在专业人士指导下使用设备。
  - 过敏性肤质、痤疮、皮炎, 皮肤治疗、整容手术或脱发治疗手术后
  - 佩戴心脏起搏器、器械植入或金属假肢装置
- 仅可用于面部治疗, 不建议用于身体。
- 不要直接暴露紫外线防护帽的LED灯。  
过度暴露在光线下会引起眼睛和皮肤的损伤。
- 建议每种模式1天使用1次。使用2次以上时, 皮肤有可能出现发热感。
- 在使用该装置之前, 如果您目前正在接受皮肤科相关治疗或出现皮肤问题, 请咨询皮肤科医生, 然后使用它。
- 孕期、月经期、哺乳期妇女不宜使用。(不稳定的荷尔蒙平衡可能导致短暂的皮肤问题。)
- 请勿将本产品用于此说明书所列内容之外的用途。
- 请注意使用含有下列成分的化妆品, 因为它可能会降低效果。(例如: 酒精、防晒霜、视黄醇、油)

## 清洁模式 (CLEANSING)

※ 为了皮肤更加洁净  
在使用促进吸收模式之  
前使用效果更佳。

主要功能：热、离子



请彻底卸妆后洁面。



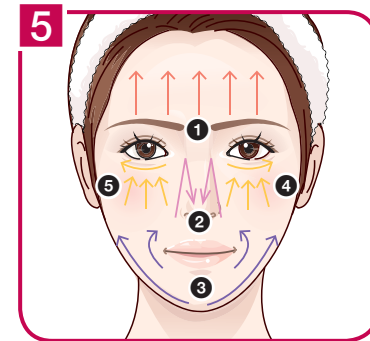
请使用补水凝胶。



请打开电源。

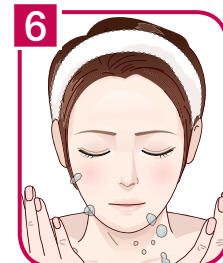


请按下 MODE 按钮，  
选择 CLEANSING  
(清洁) 模式。



请根据语音提示功能，按照编  
号顺序向箭头方向清洁各部  
位。

- ➔ ➊ 额头 (45秒)
- ➔ ➋ 鼻子 (45秒)
- ➔ ➌ 下巴 (30秒)
- ➔ ➍ 左脸颊 (30秒)
- ➔ ➎ 右脸颊 (30秒)



清洁后，请使用温水  
彻底洗净面部。

## 促进吸收模式 (BOOST)

※ 通过复合性的促进  
吸收功能，帮助化妆品  
中的有效成分渗透的模  
式。

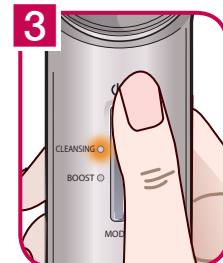
主要功能：热、离子、  
超声波



请彻底卸妆后洁面。



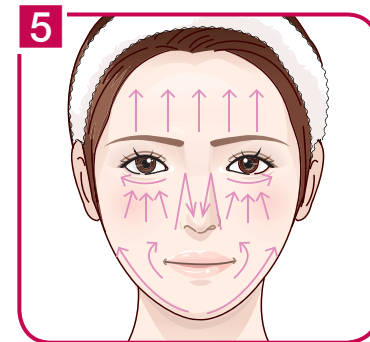
请涂抹化妆品  
(维生素C精华等)。



请打开电源。



请按下 MODE 按钮，  
选择 BOOST  
(促进吸收) 模式。



请按箭头方向在需要护理的部  
位护理3分钟。