

## Hướng dẫn bắt đầu nhanh

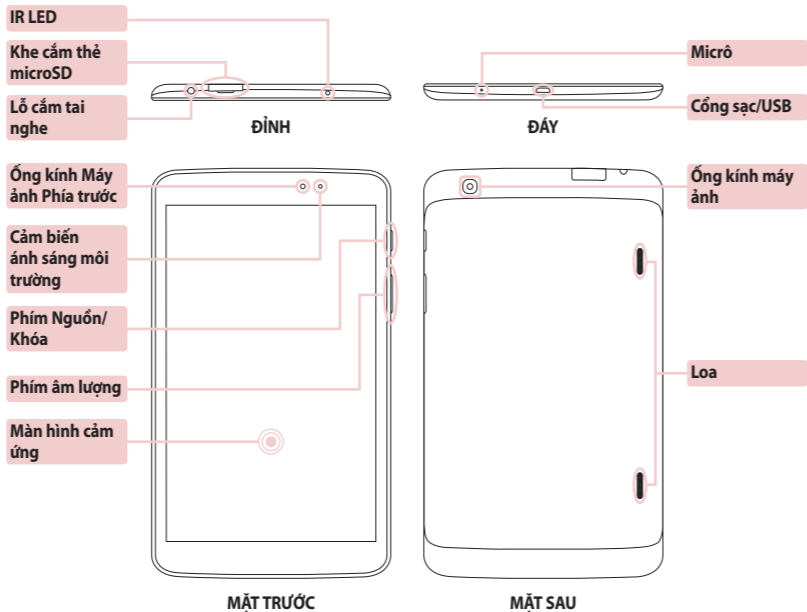
# LG-V500

Để tải xuống phiên bản hướng dẫn sử dụng đầy đủ mới nhất, truy cập [www.lg.com](http://www.lg.com) trên PC hoặc máy tính xách tay của bạn.

MBM64358417 (1.0)



## Tổng quan



## Hướng dẫn sử dụng an toàn và hiệu quả

- Để cách xa các thiết bị điện như là tivi, radio và máy tính cá nhân.
- Nên để điện thoại tránh xa những chỗ nóng như là lò sưởi hoặc bếp.
- Không đánh rơi.
- Không để thiết bị này chịu rung hoặc va đập cơ học.
- Hãy tắt thiết bị ở bất kỳ nơi nào được yêu cầu bởi các quy định đặc biệt. Ví dụ: không sử dụng thiết bị của bạn trong bệnh viện, nếu không nó có thể ảnh hưởng đến thiết bị y tế nhạy cảm.
- Không sử dụng thiết bị khi tay còn ướt và điện thoại đang được sạc pin. Nó có thể gây ra điện giật hoặc làm hỏng nặng thiết bị của bạn.

- Không sạc thiết bị bị gắn vật liệu dễ cháy vì thiết bị có thể trở nên nóng và gây ra hỏa hoạn.
- Sử dụng vải khô để lau chùi bên ngoài của thiết bị (không sử dụng dung môi như là benzen, chất pha loãng hoặc rượu).
- Không sạc máy tính bảng khi đặt trên các vật dụng mềm.
- Nên sạc thiết bị ở những nơi thông gió tốt.
- Không để thiết bị này chịu khói hoặc bụi quá mức.
- Không để thiết bị cạnh thềm tin dung hoặc vè, xe; nó có thể ảnh hưởng tới thông tin trên các dải từ.
- Không gõ lên màn hình bằng các vật cứng vì nó có thể làm hư hại máy tính bảng.
- Không để thiết bị tiếp xúc với chất lỏng, hơi ẩm.

- Sử dụng các phụ kiện như tai nghe một cách cẩn thận. Không chạm vào anten một cách không cẩn thiết.
- Không sử dụng, chạm hoặc cố gắng tháo máy hoặc sửa chữa màn hình thủy tinh bị vỡ, mẻ hoặc nứt. Hư hỏng màn hình thủy tinh do lạm dụng hoặc sử dụng không đúng không được bảo hành theo chương trình bảo hành.
- Không sử dụng, chạm hoặc cố gắng tháo máy hoặc sửa chữa màn hình thủy tinh bị vỡ, mẻ hoặc nứt. Hư hỏng màn hình thủy tinh do lạm dụng hoặc sử dụng không đúng không được bảo hành theo chương trình bảo hành.

- Máy tính bảng của bạn là thiết bị điện tử có thể tạo nhiệt trong quá trình hoạt động bình thường. Tiếp xúc lâu và trực tiếp với da khi không có thông gió hợp lý có thể gây khó chịu hoặc cháy

- nhỏ. Vì vậy, hãy sử dụng cẩn thận khi cầm thiết bị hoặc ngay sau khi sử dụng.
- Nếu máy bị ướt, rút nó ngay lập tức để hong khô hoàn toàn. Không cố gắng tăng tốc quá trình hong khô bằng nguồn nhiệt bên ngoài, như lò, lò vi sóng hay máy sấy.
- Chất lỏng trong thiết bị bị ướt sẽ làm thay đổi màu sắc của nhãn sản phẩm bên trong thiết bị. Hư hỏng thiết bị do tiếp xúc với chất lỏng sẽ không được bảo hành.
- Sử dụng máy tính bảng ở nhiệt độ từ 0 °C đến 40 °C nếu có thể. Để thiết bị tiếp xúc với nhiệt độ quá thấp hoặc quá cao có thể làm hư hỏng, hoạt động sai chức năng hoặc thậm chí nổ.

### Hoạt động của thiết bị có hiệu quả

#### Các thiết bị điện tử

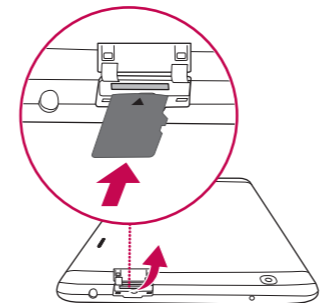
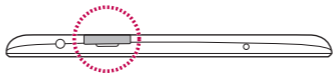
- Tất cả thiết bị máy tính bảng có thể bị nhiễu làm ảnh tới hoạt động của thiết bị.
- Không sử dụng thiết bị máy tính bảng của bạn gần thiết bị y tế nếu không được phép. Tránh đặt máy tính bảng gần máy điều hoà nhịp tim, như trong túi ngực của bạn.
- Một số thiết bị trợ thính có thể bị gây nhiễu bởi thiết bị máy tính bảng.
- Nhiều nhỏ hơn có thể ảnh hưởng tới tivi, đài, máy tính, v.v.

#### An toàn Giao thông

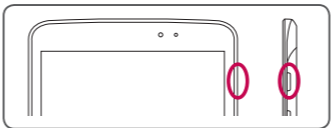
- Kiểm tra luật và qui định về sử dụng thiết bị máy tính bảng ở những vùng mà bạn lái xe.
- Không sử dụng thiết bị cầm tay khi lái xe.
- Tập trung hoàn toàn vào việc lái xe.
- Năng lượng RF có thể ảnh hưởng tới một số hệ thống điện trên xe của bạn như là dàn âm thanh và thiết bị an toàn.
- Khi xe bạn được trang bị túi khí, không làm cản trở bằng các vật lắp đặt cố định hoặc thiết bị không dây cầm tay hoặc được. Nó có thể làm túi khí không hoạt động hoặc gây ra chấn thương nguy

## Lắp thẻ nhớ

Khe cắm thẻ nhớ nằm ở phía trên của máy tính bảng.




## Bật máy tính bảng

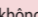


- 1 Tắt máy tính bảng trước khi lắp hoặc tháo thẻ nhớ.

- 2 Đặt móng tay vào chốt và kéo khay đựng thẻ nhớ ra. Lắp thẻ nhớ vào khe cắm với mặt tiếp xúc quay xuống. Nhẹ nhàng ấn cẩn thận khay vào máy tính bảng.

**LƯU Ý:** Không gỡ bỏ thẻ microSD mà chưa tháo trước. Nếu không, thẻ nhớ cũng như máy tính bảng của bạn có thể hỏng, và dữ liệu lưu trên thẻ nhớ cũng có thể bị hỏng. Để tháo thẻ nhớ an toàn, chạm  > tab **Ứng dụng** > **Cài đặt** > **Bộ nhớ** > **THIẾT BỊ** > **Tháo thẻ SD**.

Nhấn và giữ **Phím Nguồn/ Khóa**  trong vài giây.

**MEO!** Nếu thiết bị bị khóa và không hoạt động, nhấn và giữ **Phím Nguồn/ Khóa**  trong 8 giây để tắt.

## Hướng dẫn sử dụng an toàn và hiệu quả

nghiêm trọng do hoạt động không đúng.

- Nếu bạn nghe nhạc trong khi ở ngoài, xin nhớ đặt âm lượng ở mức vừa phải để có thể nhận biết được những tiếng động xung quanh. Điều này đặc biệt quan trọng khi gần đường.

#### Tránh làm hư tai bạn

**LƯU Ý:** Áp suất âm thanh quá mạnh từ tai nghe trong máy tính bảng và tai nghe thường có thể gây tổn thương thính giác.



Để tránh làm hỏng thính giác, không nghe điện thoại ở mức âm lượng cao trong thời gian dài.

- Khả năng nghe của bạn có thể bị ảnh hưởng nếu nghe quá to trong thời gian dài. Vì vậy, chúng tôi khuyến bạn không nên bật hoặc tắt máy tính bảng khi gần tai. Chúng tôi cũng khuyến bạn nên đặt âm lượng nhạc và cuộc gọi ở mức vừa phải.
- Khi sử dụng tai nghe, giảm âm lượng nếu bạn không nghe thấy người khác nói gần bạn, hoặc nếu người ngồi cạnh bạn có thể nghe thấy những gì bạn đang nghe.

#### Bộ phận làm bằng thủy tinh

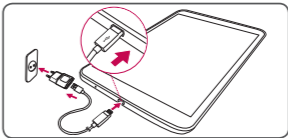
Một số bộ phận của thiết bị máy tính bảng được làm bằng thủy tinh. Loại thủy tinh này có thể vỡ nếu máy bị rơi trên bề mặt cứng hoặc khi va chạm mạnh. Nếu thủy tinh vỡ, không được chạm hoặc tháo máy. Dùng sử dụng thiết bị cho đến khi nhà cung cấp dịch vụ được ủy quyền thay thế thủy tinh đó.

#### Khu vực phá nổ

Không sử dụng máy tính bảng nơi đang có bản phá bằng thuốc nổ. Tôn trọng các giới hạn và tuân theo các qui định hoặc nguyên tắc.

## Sạc máy tính bảng

**LƯU Ý:** Để an toàn cho bạn, không tháo pin lắp trong sản phẩm. Nếu bạn cần thay pin, hãy mang pin tới điểm dịch vụ được LG Electronics uỷ quyền nơi gần nhất hoặc đại lý bán hàng để được trợ giúp.



- Cổng sạc nằm ở phía dưới cùng của máy tính bảng.
- Cắm một đầu của cáp sạc vào máy tính bảng và cắm đầu kia vào ổ điện.
- Để kéo dài tối đa thời lượng pin, đảm bảo rằng pin được sạc đầy trước khi bạn sử dụng lần đầu.



**CẢNH BÁO!** Chỉ sử dụng những phụ kiện sạc được LG chấp nhận. Khi sử dụng sạc pin hoặc cáp không được phê duyệt, sạc pin có thể trễ hoặc xuất hiện thông báo sạc trễ. Hoặc, bộ sạc hoặc cáp không được phê duyệt có thể gây nổ pin hoặc làm hỏng thiết bị, những hư hỏng này không được bảo hành.

## QPair

Bằng cách kết nối với máy tính bảng và điện thoại di động của bạn qua QPair, bạn có thể đồng bộ hóa các cuộc gọi đến, tin nhắn và cảnh báo SNS giữa máy tính bảng và điện thoại di động.



- 1 Chạy **QPair**  và nhấn **Cài đặt ban đầu** > **Bắt đầu** đầu tiên trên máy tính bảng sau đó là các bước giống hệt trên điện thoại của bạn.

**MEO!** QPair có thể không được cài đặt trước trên điện thoại. Vào Google Play Store và tìm kiếm Qpair rồi cài đặt nó.

**LƯU Ý:** QPair làm việc với các điện thoại chạy Android 4,1 trở lên. Một số tính năng có thể bị hạn chế tùy thuộc vào kiểu điện thoại của bạn.


- 2 Kết nối Bluetooth sẽ được tự động bật.

## Hướng dẫn sử dụng an toàn và hiệu quả

- Vứt bỏ pin đã sử dụng theo hướng dẫn của nhà sản xuất. Vui lòng tái chế khi có thể. Không vứt bỏ như rác sinh hoạt thông thường.
- Nếu bạn cần thay pin, hãy mang điện thoại đến trung tâm dịch vụ hoặc đại lý được ủy quyền của LG Electronics để được hỗ trợ.
- Luôn rút bộ sạc ra khỏi ổ điện sau khi pin đã sạc đầy để tiết kiệm lượng điện tiêu thụ không cần thiết của bộ sạc.
- Tuổi thọ thực của pin phụ thuộc vào chế độ mạng, cài đặt sản phẩm, kiểu sử dụng, pin và điều kiện của môi trường.
- Không để những vật sắc cạnh như răng hoặc móng động vật tiếp xúc với pin. Làm như vậy có thể gây hỏa hoạn.

#### Cách cập nhật máy tính bảng của bạn

Truy cập các bản phát hành phần mềm cơ sở mới nhất, các chức năng và cải tiến phần mềm mới.

- **Cập nhật máy tính bảng mà không cần máy tính. Chọn Trung tâm cập nhật**  > **Cập nhật Phần mềm**.
- **Cập nhật máy tính bảng của bạn bằng cách kết nối điện thoại với Máy tính.**

Để biết thêm thông tin về sử dụng chức năng này, vui lòng truy cập <http://www.lg.com/common/index.jsp> chọn quốc gia và ngôn ngữ.

#### Lưu ý: Phần mềm nguồn mở

Để nhận mã nguồn tương ứng theo giấy phép nguồn mở GPL, LGPL, MPL và các giấy phép khác, vui lòng truy cập <http://opensource.lge.com/>

Tất cả điều khoản giấy phép, tuyên bố từ chối trách nhiệm và thông báo liên quan đều có sẵn để tải xuống kèm mã nguồn.

#### TUYÊN BỐ HỢP CHUẨN

Thông qua tài liệu này, **LG Electronics** tuyên bố sản phẩm **LG-V500** này tuân thủ các yêu cầu cần thiết và các quy định có liên quan khác của Chỉ thị **1999/5/EC**. Bạn có thể tìm thấy bản sao của tuyên bố hợp chuẩn này tại <http://www.lg.com/global/declaration>

#### LƯU Ý:

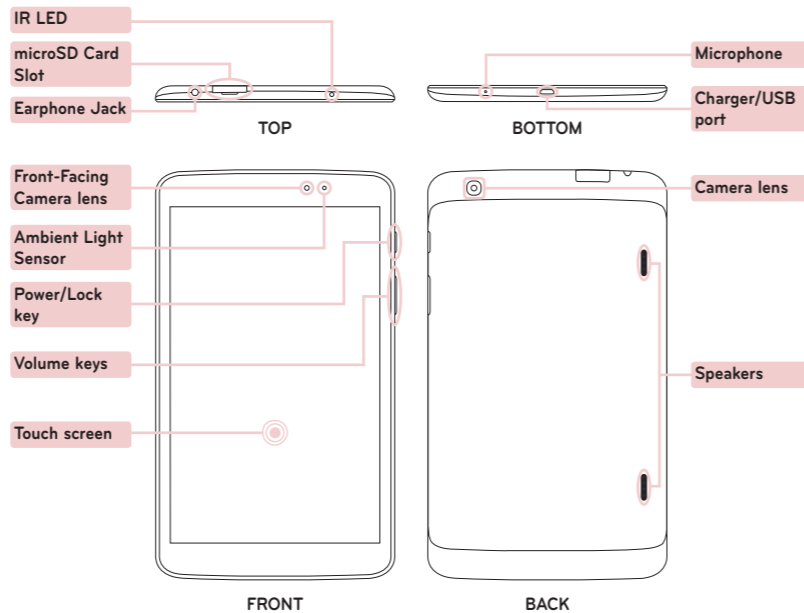
- Hiển thị màn hình và hình minh họa trên hướng dẫn sử dụng này có thể khác với hình bạn thấy trên thiết bị thực.
- Một số nội dung trong sách hướng dẫn này có thể khác với điện thoại của bạn tùy theo phần mềm của thiết bị. Tất cả các thông tin trong tài liệu này có thể thay đổi mà không cần thông báo.
- Luôn sử dụng các phụ kiện chính hiệu của LG. Nếu không, bạn có thể không được bảo hành.
- Các phụ kiện khả dụng có thể khác nhau tùy theo khu vực hoặc quốc gia.
- Một số tính năng và dịch vụ có thể khác nhau theo khu vực, thiết bị và phiên bản phần mềm.

## Quick start guide LG-V500

To download the latest full version of the user guide, go to [www.lg.com](http://www.lg.com) on your PC or laptop.



### Overview

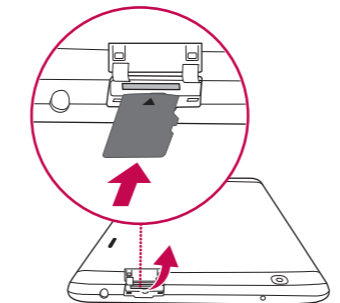



### Installing the memory card

The memory card slot is located at the top of the tablet.

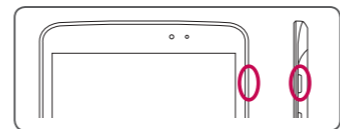


- 1 Turn the tablet off before inserting or removing the memory card.
- 2 Place your fingernail in the cutout and pull the memory card tray out. Insert the memory card into the slot with the contacts facing down. Carefully push the tray gently into the tablet.

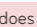


**NOTE:** Do not remove the microSD card without unmounting it first. Otherwise the memory card, as well as your tablet, may become damaged and the data stored on the memory card may get corrupted. To remove the memory card safely, touch  > **Apps** tab > **Settings** > **Storage** from the **DEVICE** > **Unmount SD card**.

### Turning on your tablet



Press and hold the **Power/Lock Key**  for a couple of seconds.

**TIP!** If the device is locked and does not work, press and hold the **Power/Lock Key**  for 8 seconds to turn it off.

### Guidelines for safe and efficient use

- Keep away from electrical appliances such as TVs, radios and personal computers.
- The unit should be kept away from heat sources such as radiators or cookers.
- Do not drop.
- Do not subject this unit to mechanical vibration or shock.
- Switch off the device in any area where you are required to by special regulations. For example, do not use your device in hospitals as it may affect sensitive medical equipment.
- Do not handle the device with wet hands while it is being charged. It may cause an electric shock and can seriously damage your device.
- Do not charge a device near flammable material as the device can become hot and create a fire hazard.
- Use a dry cloth to clean the exterior of the unit (do not use solvents such as benzene, thinner or alcohol).
- Do not charge the tablet when it is on soft furnishings.
- The device should be charged in a well ventilated area.
- Do not subject this unit to excessive smoke or dust.
- Do not keep the device next to credit cards or transport tickets; it can affect the information on the magnetic strips.
- Do not tap the screen with a sharp object as it may damage the tablet.
- Do not expose the device to liquid or moisture.
- Use accessories like earphones cautiously. Do not touch the antenna unnecessarily.
- Do not use, touch or attempt to remove or fix broken, chipped or cracked glass. Damage to the glass display due to abuse or misuse is not covered under the warranty.
- Your tablet is an electronic device that generates heat during normal operation. Extremely prolonged, direct skin contact in the absence of adequate ventilation may result in discomfort or minor burns. Therefore, use care when handling your device during or immediately after operation.

#### Efficient device operation

##### Electronics devices

- All tablet device may receive interference, which could affect performance.
- Do not use your tablet device near medical equipment without requesting permission. Avoid placing the tablet over pacemakers, for example, in your breast pocket.
  - Some hearing aids might be disturbed by tablet device.
  - Minor interference may affect TVs, radios, PCs etc.

##### Road safety

Check the laws and regulations on the use of tablet device in the area when you drive.

- Do not use, touch or attempt to remove or fix broken, chipped or cracked glass. Damage to the glass display due to abuse or misuse is not covered under the warranty.
- RF energy may affect some electronic systems in your vehicle such as car stereos and safety equipment.
- When your vehicle is equipped with an air bag, do not obstruct with installed or portable wireless equipment. It can cause the air bag to fail or cause serious injury due to improper performance.

### Guidelines for safe and efficient use

- If you are listening to music whilst out and about, please ensure that the volume is at a reasonable level so that you are aware of your surroundings. This is of particular importance when near roads.

#### Avoid damage to your hearing

**NOTE:** Excessive sound pressure from earphones and headphones can cause hearing loss.



To prevent possible hearing damage, do not listen at high volume levels for long periods.

- Damage to your hearing can occur if you are exposed to loud sound for long periods of time. We therefore recommend that you do not turn on or off the tablet close to your ear. We also recommend that music volumes are set to a reasonable level.
- When using headphones, turn the volume down if you cannot hear the people speaking near you, or if the person sitting next to you can hear what you are listening to.

#### Glass Parts

Some parts of your tablet device are made of glass. This glass could break if your device is dropped on a hard surface or receives a substantial impact. If the glass breaks, do not touch or attempt to remove it. Stop using your device until the glass is replaced by an authorised service provider.

#### Blasting area

Do not use the tablet where blasting is in progress. Observe restrictions and follow any regulations or rules.

#### Potentially explosive atmospheres

- Do not use your tablet at a refueling point.
- Do not use near fuel or chemicals.
- Do not transport or store flammable gas, liquid or explosives in the same compartment of your vehicle as your tablet device or accessories.

#### In aircraft

- Wireless devices can cause interference in aircraft.
- Turn your tablet off before boarding any aircraft.
  - Do not use it on the ground without permission from the crew.

#### Children

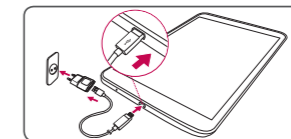
Keep the device in a safe place out of the reach of small children. It includes small parts which may cause a choking hazard if detached. This device also contains an internal battery that can be hazardous if the device is not used or maintained properly.

#### Battery information and care

- You do not need to completely discharge the battery before recharging. Unlike other battery systems, there is no memory effect that could compromise the battery's performance.
- Use only LG batteries and chargers. LG chargers are designed to maximise the battery life.
- Do not disassemble or short-circuit the battery.
- Recharge the battery if it has not been used for a long time to maximise usability.

### Charging the tablet

**NOTE:** For your safety, do not remove the battery incorporated in the product. If you need to replace the battery, take it to the nearest authorized LG Electronics service point or dealer for assistance.



- The charging port is at the bottom of the tablet.
- Insert one end of the charging cable into the tablet and the other end into the charger, then plug the charger into an electrical socket.
- To maximize the battery lifetime, ensure that the battery is fully charged before you use it for the first time.

**WARNING!** Use only LG-approved charging accessories. When using unapproved chargers or cables, it may cause battery slow charging or pop up the message regarding charging delay. Or, unapproved chargers or cables can cause the battery to explode or damage the device, which are not covered by the warranty.

### QPair

By connecting your tablet and mobile phone via QPair, you can sync incoming calls, messages, and social networking notifications between your tablet and mobile phone.



- 1 Run **QPair**  and tap **Get started** > **Start** on your tablet first and then run the same steps on your phone.

**Tip!** QPair may not be pre-installed on the phone. Go to Google Play Store and search for Qpair and install.

**NOTE:** QPair works with phones running Android 4.1 or later. Some features may be limited depending on your phone model.


- 2 Bluetooth connection will be turned on automatically.

### Guidelines for safe and efficient use

- Do not expose the battery charger to direct sunlight or use it in high humidity, such as in the bathroom.
- Do not leave the device in hot or cold places, as this may deteriorate battery performance.
- There is risk of explosion if the battery is replaced with an incorrect type.
- Dispose of used batteries according to the manufacturer's instructions. Please recycle when possible. Do not dispose as household waste.
- If you need to replace the battery, take it to the nearest authorised LG Electronics service point or dealer for assistance.
- Always unplug the charger from the wall socket after the tablet is fully charged to save unnecessary power consumption of the charger.
- Actual battery life will depend on network configuration, product settings, usage patterns, battery and environmental conditions.
- Make sure that no sharp-edged items such as animal's teeth or nails, come into contact with the battery. This could cause a fire.

#### How to update your tablet

Access to latest firmware releases, new software functions and improvements.

- **Update your tablet without a PC. Select Update Center**  > **Software Update**.
- **Update your tablet by connecting it to your PC.**

For more information about using this function, please visit <http://www.lg.com/common/index.jsp> select country and language.

#### Notice: Open Source Software

To obtain the corresponding source code under GPL, LGPL, MPL and other open source licences, please visit <http://opensource.lge.com/>. All referred licence terms, disclaimers and notices are available for download with the source code.

#### DECLARATION OF CONFORMITY

Hereby, **LG Electronics** declares that this **LG-V500** product is in compliance with the essential requirements and other relevant provisions of Directive **1999/5/EC**. A copy of the Declaration of Conformity can be found at <http://www.lg.com/global/declaration>

#### NOTE:

- Screen displays and illustrations may differ from those you see on actual device.
- Some of the contents in this guide may differ from your device depending on the software of the device. All information in this document is subject to change without notice.
- Always use genuine LG accessories. Failure to do this may void your warranty.
- Available accessories may vary depending on your region or country.
- Some features and service may vary by region, device and software version.

### Guidelines for safe and efficient use

Please read these simple guidelines. Not following these guidelines may be dangerous or illegal. Should a fault occur, a software tool is built into your device that will gather a fault log. This tool gathers only data specific to the fault, such as signal strength and applications loaded. The log is used only to help determine the cause of the fault. These logs are encrypted and can only be accessed by an authorized LG Repair centre should you need to return your device for repair.

#### Exposure to radio frequency energy

Radio wave exposure and Specific Absorption Rate (SAR) information.

- This tablet device model LG-V500 has been designed to comply with applicable safety requirements for exposure to radio waves. These requirements are based on scientific guidelines that include safety margins designed to assure the safety of all persons, regardless of age and health.
- The radio wave exposure guidelines employ a unit of measurement known as the Specific Absorption Rate (SAR). Tests for SAR are conducted using standardised methods with the device transmitting at its highest certified power level in all used frequency bands.
- While there may be differences between the SAR levels of various LG device models, they are all designed to meet the relevant guidelines for exposure to radio waves.
- The SAR limit recommended by the International Commission on Non-Ionizing Radiation Protection (ICNIRP) is 2 W/kg averaged over 10 g of tissue.
- The highest SAR value for this device when worn on the body, as described in this user guide, is 0.720 W/kg.
- This device meets RF exposure guidelines when used either in the normal use position against the ear or when positioned at least 0.00 cm away from the body. When a carry case, belt clip or holder is used for body-worn

operation, it should not contain metal and should position the product at least 0.00 cm away from your body. In order to transmit data files, this device requires a quality connection to the network. In some cases, transmission of data files may be delayed until such a connection is available. Ensure the above separation distance instructions are followed until the transmission is completed.

#### Product care and maintenance

##### WARNING

##### Notice for Battery replacement

- For your safety, do not remove the battery incorporated in the product. If you need to replace the battery, take it to the nearest authorized LG Electronics service point or dealer for assistance.
- Li-Ion Battery is a hazardous component which can cause injury.
- Battery replacement by non-qualified professional can cause damage to your device.

##### WARNING:

Only use batteries, chargers and accessories approved for use with this particular device model. The use of any other types may invalidate any approval or warranty applying to the device and may be dangerous.

- Do not disassemble this unit. Take it to a qualified service technician when repair work is required.
- Repairs under warranty, at LG's discretion, may include replacement parts or boards that are either new or reconditioned, provided that they have functionality equal to that of the parts being replaced.