



MANUAL DE INSTALACIÓN

AIRE ACONDICIONADO

Por favor, lea completamente este manual antes de instalar el producto.
El trabajo de instalación debe realizarse conforme a los estándares de cableado nacionales por el personal autorizado.
Una vez haya leído el manual atentamente, guárdelo para futuras referencias.

Sensor de temperatura remoto
Traducción de las instrucciones originales

ESPAÑOL

www.lg.com

Copyright © 2019 LG Electronics Inc. Todos los derechos reservados.

INSTRUCCIONES IMPORTANTES DE SEGURIDAD

LEA TODAS LAS INSTRUCCIONES ANTES DE UTILIZAR ESTE APARATO.

Cumpla siempre con las siguientes precauciones para evitar situaciones peligrosas y garantizar el máximo rendimiento del producto.

- La instalación requiere conocimientos cualificados y deberá ser realizada por un servicio técnico u otros profesionales especializados y reconocidos por nuestra empresa.
- Para todos los problemas resultantes de la instalación realizada por una personal no cualificada, nuestra empresa no facilitará servicio gratuito.
- Las siguientes precauciones de seguridad evitan de antemano peligros o daños imprevistos.

ADVERTENCIA

Si el usuario no cumple con las instrucciones obligatorias, podría sufrir lesiones graves o mortales.

PRECAUCIÓN

Si el usuario no cumple con las instrucciones obligatorias, podría sufrir lesiones graves o causar daños materiales.

- ! Las advertencias y precauciones sirven para llamar la atención del usuario sobre posibles peligros. Léalas detenidamente para evitar accidentes de seguridad.
- ⊘ Las advertencias y precauciones de esta guía y el producto ayudan a proteger a los usuarios de posibles peligros.

ADVERTENCIA

Instalación

- Consulte al centro de servicio o la agencia de instalación profesional antes de la instalación del producto.
 - Puede causar incendios, descargas eléctricas, explosiones o lesiones.
- Consulte al centro de servicio o la agencia de instalación profesional antes de la reinstalación del producto instalado. Puede causar incendios, descargas eléctricas, explosiones o lesiones.
- No desmonte, fije y modifique productos de forma aleatoria. Causará una descarga eléctrica o un incendio.
- El aparato solo debe suministrarse a una tensión de seguridad muy baja que corresponda a la marca del aparato.

En uso

- No coloque ningún material inflamable cerca del producto. Causará un incendio.
- Evite la entrada de agua en el producto. Causará descargas eléctricas o averías.
- No golpee el producto. De lo contrario, podría dañarlo.
- Consulte al centro de servicio o la agencia de instalación profesional si se moja el producto. Causará una descarga eléctrica o un incendio.

- No golpee el producto con objetos afilados o punzantes. Las partes dañadas podría causar averías.

PRECAUCIÓN

En uso

- No limpie con detergentes agresivos, por ejemplo, disolventes; utilice trapos suaves. Podría causar un incendio o deformar el producto.
- No aplique una presión excesiva sobre la pantalla o seleccione dos botones. Podría averiar o el producto o causar fallos de funcionamiento.
- No toque el interruptor de encendido ni tire del cable con las manos mojadas. Podría averiar o el producto o causar descargas eléctricas.
- Se debe vigilar a los niños para asegurarse de que no jueguen con este aparato.
- Este aparato no está diseñado para que lo usen personas (incluidos niños) con discapacidad física, sensorial o mental, o con experiencia y conocimiento insuficientes, a menos que una persona responsable de su seguridad les supervise o instruya en el uso del aparato. Debe vigilarse a los niños de corta edad para asegurarse de que no juegan con el aparato.

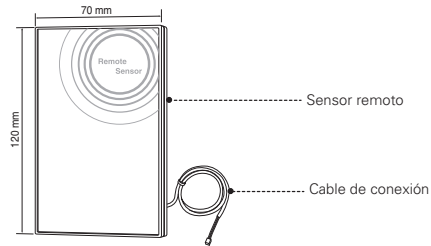
DESCRIPCIÓN DE LAS PARTES

El sensor de temperatura remoto puede instalarse en cualquier lugar que el usuario desee detectar la temperatura.

NOTA

Sensor de temperatura remoto aplicado únicamente a productos de cassette o conductos.

Sensor remoto



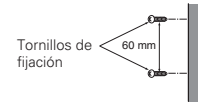
Partes



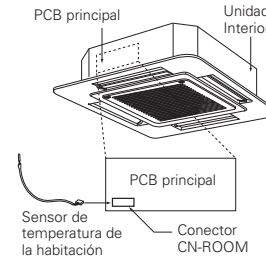
MÉTODO DE INSTALACIÓN

Modo de uso

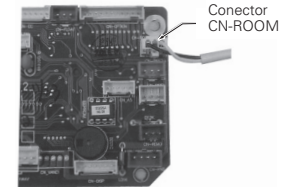
1. Tras decidir la ubicación para la instalación del sensor de temperatura remoto, decida la colocación y la altura de los tornillos de fijación. (Separación entre los tornillos: 60 mm)



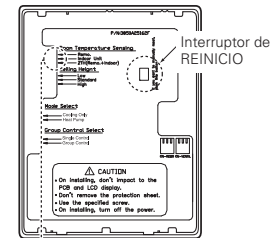
2. Tras retirar el panel de la unidad interior, retire el sensor de temperatura de la habitación en CN-ROOM de su PCB principal.



3. Inserte el conector del cable de conexión en el espacio para el conector del sensor de temperatura de la habitación.



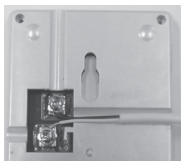
4. Si se instala un control remoto con cable, seleccione el interruptor deslizable de la detección de temperatura de la parte trasera del control remoto a la unidad interior.



Detección de temperatura de la habitación

Remo.
Unidad Interior
2TH (Remo. + Interior)

Modo de conexión del sensor de temperatura remoto y el cable de conexión

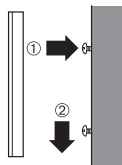


No importa el tipo de cable de conexión si se cambia el color del cable porque no hay polaridad.

Modo de instalación del sensor de temperatura remoto en la pared

Integre el sensor de temperatura remoto con los tornillos en el orden de las flechas.

Fijación del sensor remoto



NOTA

1. Elija un lugar donde se pueda medir la temperatura media de la habitación donde se encuentre la unidad interior.
2. Evite la luz solar directa.
3. Elija el lugar donde los dispositivos de calefacción/refrigeración no afecten al sensor remoto.
4. Elija el lugar donde la salida del ventilador de refrigeración no afecte al sensor remoto.
5. Elija el lugar donde el sensor remoto no se vea afectado al abrir la puerta.