

ΕΓΧΕΙΡΙΔΙΟ ΧΡΗΣΤΗ

ΟΘΟΝΗ LED LCD

(ΟΘΟΝΗ LED*)

* Οι οθόνες LED της LG είναι οθόνες LCD με φωτισμό LED.

Πριν θέσετε σε λειτουργία τη συσκευή, διαβάστε προσεκτικά το παρόν εγχειρίδιο και φυλάξτε το σε ασφαλές μέρος για μελλοντική αναφορά.

24ML600M/24ML60MP

27ML600M/27ML60MP

24ML600S/24ML60SP

27ML600S/27ML60SP

27MN60T

ΠΙΝΑΚΑΣ ΠΕΡΙΕΧΟΜΕΝΩΝ

ΑΔΕΙΑ ΧΡΗΣΗΣ	2
ΣΥΝΑΡΜΟΛΟΓΗΣΗ ΚΑΙ ΠΡΟΕΤΟΙΜΑΣΙΑ	3
ΧΡΗΣΗ ΤΗΣ ΟΘΟΝΗΣ.....	8
ΡΥΘΜΙΣΕΙΣ ΧΡΗΣΤΗ	10
ΑΝΤΙΜΕΤΩΠΙΣΗ ΠΡΟΒΛΗΜΑΤΩΝ	21
ΠΡΟΔΙΑΓΡΑΦΕΣ ΠΡΟΪΟΝΤΟΣ.....	22

ΑΔΕΙΑ ΧΡΗΣΗΣ

Κάθε μοντέλο έχει διαφορετική άδεια χρήσης. Για περισσότερες πληροφορίες σχετικά με την άδεια χρήσης, επισκεφθείτε τη διεύθυνση www.lg.com.



Οι όροι HDMI και HDMI High-Definition Multimedia Interface, καθώς και το λογότυπο HDMI είναι εμπορικά σήματα ή σήματα κατατεθέντα της HDMI Licensing Administrator, Inc. στις Ηνωμένες Πολιτείες και σε άλλες χώρες.

ΣΥΝΑΡΜΟΛΟΓΗΣΗ ΚΑΙ ΠΡΟΕΤΟΙΜΑΣΙΑ

ΠΡΟΣΟΧΗ

- Για την καλύτερη προστασία και απόδοση του προϊόντος, να χρησιμοποιείτε πάντα γνήσια LG εξαρτήματα.
- Η εγγύηση του προϊόντος δεν καλύπτει ούτε ζημιές ούτε τραυματισμούς που οφείλονται στη χρήση μη εγκεκριμένων εξαρτημάτων.
- Συνιστάται η χρήση των παρεχόμενων εξαρτημάτων.
- Εάν χρησιμοποιείτε γενικά καλώδια που δεν είναι πιστοποιημένα από την LG, η εικόνα ενδέχεται να μην εμφανίζεται ή μπορεί να εμφανιστεί θόρυβος εικόνας.
- Οι εικόνες σε αυτό το εγχειρίδιο παρουσιάζουν τυπικές διαδικασίες, επομένως ενδέχεται να διαφέρουν από το πραγματικό προϊόν.
- Κατά τη συναρμολόγηση του προϊόντος, μην εφαρμόζετε ξένες ουσίες (έλαια, λιπαντικά, κ.λπ.) στα εξαρτήματα βιδών. (Εάν το κάνετε, μπορεί να προκαλέσετε ζημιά στο προϊόν.)
- Μην αφίγγετε υπερβολικά τις βίδες, καθώς μπορεί να προκαλέσετε ζημιά στην οθόνη. Η εγγύηση του προϊόντος δεν καλύπτει τέτοιες ζημιές.
- Μην μεταφέρετε την οθόνη ανάποδα, κρατώντας την μόνο από τη βάση. Υπάρχει κίνδυνος το μόνιτορ να πέσει από τη βάση και να τραυματιστείτε.
- Όταν σηκώνετε ή μετακινείτε το προϊόν, μην αγγίζετε την οθόνη. Η δύναμη που ασκείται μπορεί να προκαλέσει ζημιά στο μόνιτορ.

ΣΗΜΕΙΩΣΗ

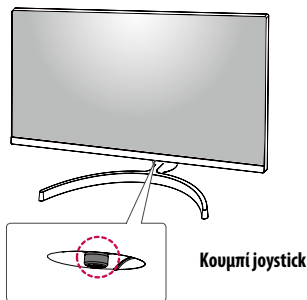
- Τα εξαρτήματα ενδέχεται να διαφέρουν σε σχέση με το εγχειρίδιο.
- Όλες οι πληροφορίες και οι προδιαγραφές προϊόντος που περιέχονται στο εγχειρίδιο μπορεί να αλλάξουν χωρίς προειδοποίηση, με σκοπό τη βελτίωση της απόδοσης του προϊόντος.
- Για να αγοράσετε προαιρετικά εξαρτήματα, επισκεφθείτε ένα (συμβατικό ή διαδικτυακό) κατάστημα ηλεκτρονικών ειδών ή επικοινωνήστε με το κατάστημα λιανικής πώλησης από όπου αγοράσατε το προϊόν.
- Το καλώδιο τροφοδοσίας ενδέχεται να διαφέρει ανάλογα με την περιοχή.

Υποστηριζόμενα προγράμματα οδήγησης και λογισμικό

Μπορείτε να κατεβάσετε και να εγκαταστήσετε την τελευταία έκδοση από την ιστοσελίδα LGE (www.lg.com).

Προγράμματα οδήγησης και λογισμικό	Προτεραιότητα εγκατάστασης
Πρόγραμμα οδήγησης του μόνιτορ	Συνιστάται
OnScreen Control	Συνιστάται

Περιγραφή προϊόντος και κουμπιών



Χρήση του κουμπιού joystick

Μπορείτε να ελέγξετε εύκολα τις λειτουργίες της οθόνης πατώντας το κουμπί joystick ή μετακινώντας το αριστερά/δεξιά/επάνω/κάτω με το δάχτυλό σας.

Βασικές λειτουργίες

		Ενεργοποίηση	Πατήστε μία φορά το κουμπί joystick με το δάχτυλό σας για να ενεργοποιήσετε την οθόνη.
		Απενεργοποίηση	Πατήστε μία φορά το κουμπί joystick με το δάχτυλό σας για περισσότερα από 3 δευτερόλεπτα για να απενεργοποιήσετε την οθόνη.
		Έλεγχος έντασης	Μπορείτε να ελέγξετε την ένταση ήχου μετακινώντας το κουμπί joystick αριστερά ή δεξιά. (μόνο για HDMI)

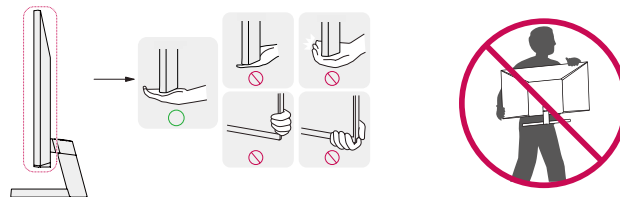
❗ ΣΗΜΕΙΩΣΗ

- Το κουμπί joystick βρίσκεται στο κάτω μέρος της οθόνης.

Μετακίνηση και σήκωμα του μόνιτορ

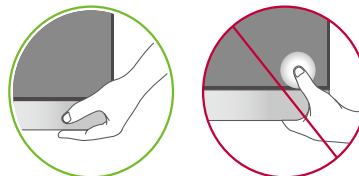
Όταν μετακινείτε ή σηκώνετε το μόνιτορ, ακολουθήστε αυτές τις οδηγίες, για να μην προξενήσετε γρατσουνιές ή ζημιές. Έτσι θα μπορείτε να το μεταφέρετε με ασφάλεια, ανεξάρτητα από το σχήμα ή το μέγεθός του.

- Πριν να μετακινήσετε την οθόνη, καλύτερα να την τοποθετήσετε στην αρχική συσκευασία της.
- Πριν να μετακινήσετε ή να σηκώσετε την οθόνη, αποσυνδέστε το καλώδιο τροφοδοσίας και όλα τα άλλα καλώδια.
- Κρατήστε σταθερά το κάτω και το πλαϊνό μέρος του πλαισίου της οθόνης. Μην κρατάτε την οθόνη από το πλαίσιο της.
- Να κρατάτε την οθόνη προς την αντίθετη κατεύθυνση, για να μην γρατσουνιστεί.
- Αποφύγετε τους κραδασμούς και τις ισχυρές δονήσεις κατά τη μεταφορά της οθόνης.
- Όταν μετακινείτε το μόνιτορ, φροντίστε να είναι σε όρθια θέση. Ποτέ να μην το γέρνετε οριζόντια ή πλάγια.



⚠ ΠΡΟΣΟΧΗ

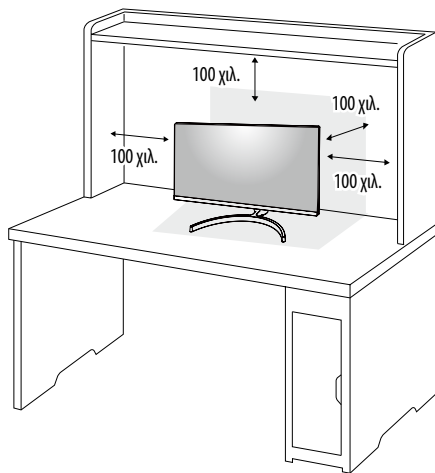
- Προσπαθήστε να μην αγγίζετε το μόνιτορ.
 - Υπάρχει κίνδυνος ζημιάς είτε στην οθόνη είτε σε ορισμένα pixels που χρησιμοποιούνται για τη δημιουργία εικόνων.



- Αν χρησιμοποιείτε το πάνελ της οθόνης χωρίς τη βάση στήριξης, το κουμπί joystick μπορεί να προκαλέσει αστάθεια και πτώση της οθόνης, οδηγώντας σε ζημιά στην οθόνη ή τραυματισμό. Επιπλέον, μπορεί να προκληθεί δυσλειτουργία του joystick.

Επιτραπέζια τοποθέτηση

- Σηκώστε το μόνιτορ και τοποθετήστε το σε όρθια θέση επάνω σε ένα τραπέζι. Τοποθετήστε τη τουλάχιστον 100 χιλ. από τον τοίχο, ώστε να αερίζεται επαρκώς.



ΠΡΟΣΟΧΗ

- Προτού μετακινήσετε ή εγκαταστήσετε την οθόνη, αποσυνδέστε το καλώδιο τροφοδοσίας. Υπάρχει κίνδυνος ηλεκτροπληξίας.
- Βεβαιωθείτε ότι χρησιμοποιείτε το καλώδιο τροφοδοσίας που παρέχεται στη συσκευασία του προϊόντος και συνδέστε το σε μια γειωμένη πρίζα.
- Αν χρειάζεστε άλλο καλώδιο τροφοδοσίας, επικοινωνήστε με τον τοπικό αντιπρόσωπο ή το πλησιέστερο κατάστημα πώλησης.

Ρύθμιση της γωνίας

- 1 Τοποθετήστε το μόνιτορ πάντα συνδεδεμένο με τη βάση στήριξης σε όρθια θέση.
- 2 Ρυθμίστε τη γωνία της οθόνης.

24ML600M | 24ML60MP | 24ML600S | 24ML60SP

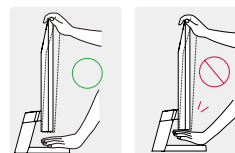
Μπορείτε να ρυθμίσετε τη γωνία της οθόνης προς τα μπροστά ή προς τα πίσω, με κλίση από -2° έως 15°, ώστε να είναι πιο άνετη η παρακολούθηση.

27ML600M | 27ML60MP | 27ML600S | 27ML60SP | 27MN60T

Μπορείτε να ρυθμίσετε τη γωνία της οθόνης προς τα μπροστά ή προς τα πίσω, με κλίση από -5° έως 15°, ώστε να είναι πιο άνετη η παρακολούθηση.

ΠΡΕΙΔΟΠΟΙΗΣΗ

- Για να αποφύγετε τραυματισμούς των δαχτύλων κατά την προσαρμογή της οθόνης, μην κρατάτε το κάτω μέρος του πλαισίου της οθόνης με τον τρόπο που απεικονίζεται παρακάτω.
- Μην αγγίζετε και μην πιέζετε την οθόνη όταν ρυθμίζετε τη γωνία της.

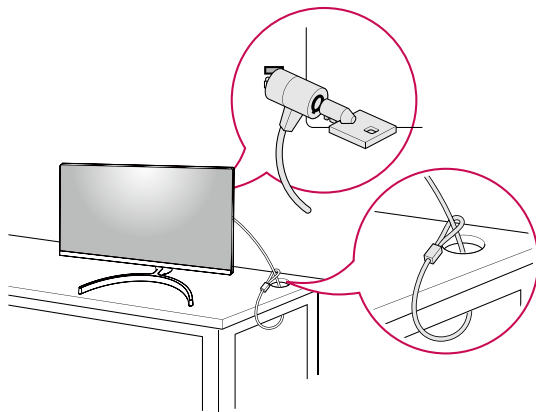


Χρήση της κλειδαριάς Kensington

Η υποδοχή του συστήματος ασφαλείας Kensington βρίσκεται στο πίσω μέρος της οθόνης.

Για περισσότερες πληροφορίες σχετικά με την εγκατάσταση και τη χρήση, ανατρέξτε στο εγχειρίδιο χρήστη της κλειδαριάς Kensington ή επισκεφτείτε τον ιστότοπο στη διεύθυνση <http://www.kensington.com>.

Συνδέστε την οθόνη με ένα τραπέζι, με το καλώδιο του συστήματος ασφαλείας Kensington.



! ΣΗΜΕΙΩΣΗ

- Το σύστημα ασφαλείας Kensington είναι προαιρετικό. Μπορείτε να αγοράσετε προαιρετικά εξαρτήματα από τα περισσότερα καταστήματα πώλησης ηλεκτρονικών ειδών.

Εγκατάσταση της βάσης επιτοίχιας στήριξης

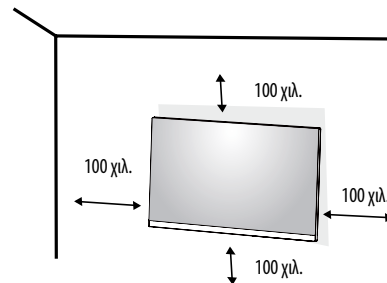
Αυτό το μόνιτορ πληροί τις προδιαγραφές για την τυπική βάση επιτοίχιας στήριξης ή άλλες συμβατές συσκευές.

! ΣΗΜΕΙΩΣΗ

- Η βάση επιτοίχιας στήριξης πωλείται ξεχωριστά.
- Για περισσότερες πληροφορίες σχετικά με την εγκατάσταση, ανατρέξτε στις οδηγίες εγκατάστασης της βάσης επιτοίχιας στήριξης.
- Μην ασκείτε υπερβολική πίεση κατά την τοποθέτηση της βάσης επιτοίχιας στήριξης, καθώς μπορεί να προκληθεί ζημιά στην οθόνη.
- Προτού εγκαταστήσετε την οθόνη σε βάση επιτοίχιας στήριξης, αφαιρέστε τη βάση εκτελώντας αντίστροφα τα βήματα τοποθέτησης.

Επιτοίχια τοποθέτηση

Τοποθετήστε την οθόνη σε απόσταση τουλάχιστον 100 χιλ. από τον τοίχο και αφήστε ελεύθερο χώρο τουλάχιστον 100 χιλ. σε κάθε πλευρά της, ώστε να αεριζείται επαρκώς. Το τοπικό κατάστημα πώλησης μπορεί να σας δώσει λεπτομερείς οδηγίες σχετικά με την εγκατάσταση. Εναλλακτικά, αν θέλετε να εγκαταστήσετε και να ρυθμίσετε τον επικλινή βραχίονα επιτοίχιας στήριξης σε τοίχο, ανατρέξτε στο εγχειρίδιο.



Για να τοποθετήσετε την οθόνη σε τοίχο, προσθέστε ένα βραχίονα επιτοίχιας στήριξης (προαιρετικά) στο πίσω μέρος της οθόνης.

Βεβαιωθείτε ότι ο βραχίονας επιτοίχιας στήριξης είναι καλά στερεωμένος στην οθόνη και στον τοίχο.

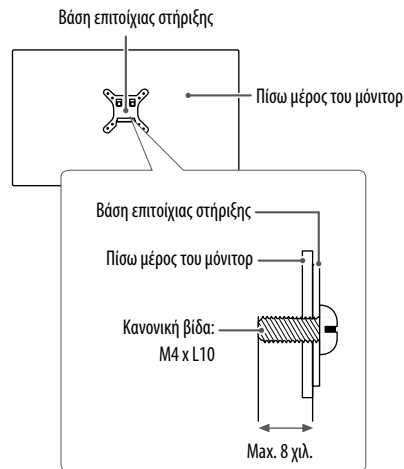
Τοποθέτηση στον τοίχο (χιλ.)	24ML600M 24ML60MP	27ML600M 27ML60MP
	24ML600S 24ML60SP	27ML600S 27ML60SP
	27MN60T	
	75 x 75	100 x 100
Κανονική βίδα	M4 x L10	
Αριθμός βιδών	4	

! ΣΗΜΕΙΩΣΗ

- Οι βίδες που δεν συμμορφώνονται με το πρότυπο VESA μπορεί να προκαλέσουν ζημιά στο προϊόν και να μην το στερεώσουν καλά. Η LG Electronics δεν ευθύνεται για τυχόν ατυχήματα που σχετίζονται με τη χρήση μη τυποποιημένων βιδών.
- Το κιτ επιτοίχιας στήριξης περιλαμβάνει οδηγίες εγκατάστασης και όλα τα απαραίτητα εξαρτήματα.
- Ο βραχίονας επιτοίχιας στήριξης είναι προαιρετικός. Μπορείτε να αγοράσετε προαιρετικά εξαρτήματα από τον τοπικό αντιπρόσωπο.
- Το μήκος της βίδας ίσως διαφέρει για κάθε βραχίονα επιτοίχιας στήριξης. Αν χρησιμοποιήσετε μακρύτερες βίδες από τις κανονικές, ενδέχεται να προκληθεί ζημιά στο εσωτερικό του προϊόντος.
- Για περισσότερες πληροφορίες, ανατρέξτε στο εγχειρίδιο χρήσης του βραχίονα επιτοίχιας στήριξης.

⚠ ΠΡΟΣΟΧΗ

- Πρωτού μετακινήσετε ή εγκαταστήσετε την οθόνη, αποσυνδέστε το καλώδιο τροφοδοσίας, ώστε να αποφύγετε ενδεχόμενη ηλεκτροπληξία.
- Αν εγκαταστήσετε το μόνιτορ στην οροφή ή σε επικλινή τοίχο, υπάρχει κίνδυνος να πέσει και να προκαλέσει τραυματισμό. Χρησιμοποιήστε εγκεκριμένη επιτοίχια βάση στήριξης της LG και επικοινωνήστε με τον τοπικό αντιπρόσωπο ή με εξειδικευμένο προσωπικό.
- Μην σφίγγετε υπερβολικά τις βίδες, καθώς μπορεί να προκαλέσετε ζημιά στην οθόνη. Η εγγύηση του προϊόντος δεν καλύπτει τέτοιες ζημιές.
- Χρησιμοποιήστε βραχίονα επιτοίχιας στήριξης και βίδες που συμμορφώνονται με το πρότυπο VESA. Η εγγύηση του προϊόντος δεν καλύπτει ζημιές που οφείλονται στη χρήση (ή στην εσφαλμένη χρήση) ακατάλληλων εξαρτημάτων.
- Από το πίσω μέρος του μόνιτορ, το μήκος κάθε βίδας που έχετε τοποθετήσει πρέπει να είναι 8 χιλ. ή λιγότερο.



ΧΡΗΣΗ ΤΗΣ ΘΘΟΝΗΣ

- Οι εικόνες σε αυτό το εγχειρίδιο ενδέχεται να διαφέρουν από το πραγματικό προϊόν.

ΠΡΟΣΟΧΗ

- Μην ασκείτε πίεση στην οθόνη για μεγάλο χρονικό διάστημα. Ενδέχεται να παραμορφωθεί η εικόνα.
- Μην προβάλλετε στατική εικόνα στην οθόνη για μεγάλο χρονικό διάστημα. Ενδέχεται να αποτυπωθεί μόνιμα η εικόνα. Χρησιμοποιήστε προφύλαξη οθόνης υπολογιστή.
- Όταν συνδέετε το καλώδιο ρεύματος σε πρίζα, χρησιμοποιήστε γειωμένο πολύπριζο (με πρίζες 3 οπών) ή γειωμένη πρίζα.
- Αν ενεργοποιήσετε την οθόνη σε χώρο με χαμηλή θερμοκρασία, ενδέχεται να τρεμοπαίξει. Αυτό είναι φυσιολογικό.
- Μερικές φορές μπορεί να εμφανιστούν στην οθόνη κάποιες κόκκινες, πράσινες ή μπλε κουκκίδες. Αυτό είναι φυσιολογικό.

Σύνδεση σε υπολογιστή

- Αυτό το μόνιτορ υποστηρίζει τη λειτουργία *Plug and Play.
- * Plug and Play: Η δυνατότητα που σας επιτρέπει να προσθέσετε μια συσκευή στον υπολογιστή σας, χωρίς να ρυθμίσετε ξανά τις παραμέτρους ή να εγκαταστήσετε προγράμματα οδήγησης.

Σύνδεση D-SUB

Μεταδίδει αναλογικό σήμα εικόνας από τον υπολογιστή στην οθόνη.

ΣΗΜΕΙΩΣΗ

- Όταν χρησιμοποιείτε βύσμα καλωδίου εισόδου σήματος D-Sub για Macintosh
- **Προσαρμογέας Mac**

Για χρήση με υπολογιστές Apple Macintosh, απαιτείται ένας ξεχωριστός προσαρμογέας βύσματος για να αλλάξετε το βύσμα VGA D-SUB υψηλής πυκνότητας 15 ακίδων (3 σειρών) του παρεχόμενου καλωδίου σε βύσμα 15 ακίδων 2 σειρών.

Σύνδεση HDMI

Μεταδίδει τα ψηφιακά σήματα εικόνας και ήχου από τον υπολογιστή στο μόνιτορ.

ΠΡΟΣΟΧΗ

- Η χρήση καλωδίου DVI σε HDMI / DP (DisplayPort) σε HDMI ενδέχεται να προκαλέσει προβλήματα συμβατότητας.
- Χρησιμοποιήστε πιστοποιημένο καλώδιο που φέρει το λογότυπο HDMI. Αν δεν χρησιμοποιήσετε πιστοποιημένο καλώδιο HDMI, η οθόνη ενδέχεται να μην προβάλλει εικόνα ή μπορεί να προκύψει σφάλμα σύνδεσης.
- Συνιστώμενοι τύποι καλωδίου HDMI
 - Καλώδιο HDMITM υψηλής ταχύτητας
 - Καλώδιο HDMITM υψηλής ταχύτητας με Ethernet

Σύνδεση σε συσκευές εικόνας και ήχου

Σύνδεση HDMI

Το HDMI μεταδίδει τα ψηφιακά σήματα εικόνας και ήχου από τη συσκευή AV στην οθόνη.

! ΣΗΜΕΙΩΣΗ

- Η χρήση καλωδίου DVI σε HDMI / DP (DisplayPort) σε HDMI ενδέχεται να προκαλέσει προβλήματα συμβατότητας.
- Χρησιμοποιήστε πιστοποιημένο καλώδιο που φέρει το λογότυπο HDMI. Αν δεν χρησιμοποιήσετε πιστοποιημένο καλώδιο HDMI, η οθόνη ενδέχεται να μην προβάλλει εικόνα ή μπορεί να προκύψει σφάλμα σύνδεσης.
- Συνιστώμενοι τύποι καλωδίου HDMI
 - Καλώδιο HDMI™™ υψηλής ταχύτητας
 - Καλώδιο HDMI™™ υψηλής ταχύτητας με Ethernet

Σύνδεση περιφερειακών

Σύνδεση ακουστικών

Συνδέστε περιφερειακές συσκευές στην οθόνη μέσω της θύρας ακουστικών.

! ΣΗΜΕΙΩΣΗ

- Οι περιφερειακές συσκευές πωλούνται ξεχωριστά.
- Οι λειτουργίες ακουστικών και ηχείων μπορεί να είναι περιορισμένες. Εξαρτάται από τις ρυθμίσεις ήχου τόσο του υπολογιστή όσο και της εξωτερικής συσκευής.
- Αν χρησιμοποιήσετε ακουστικά με γωνιακό βύσμα, ενδέχεται να αντιμετωπίσετε πρόβλημα με τη σύνδεση κάποιας άλλης εξωτερικής συσκευής στην οθόνη. Επομένως, συνιστάται η χρήση ακουστικών με ίσιο βύσμα.



Γωνιακό βύσμα



Ίσιο βύσμα
(Συνιστάται)

ΡΥΘΜΙΣΕΙΣ ΧΡΗΣΤΗ

! ΣΗΜΕΙΩΣΗ

- Η λειτουργία OSD (On Screen Display - Ρυθμίσεις επί της οθόνης) της οθόνης σας μπορεί να διαφέρει ελαφρώς από αυτό που εμφανίζεται στο εγχειρίδιο.

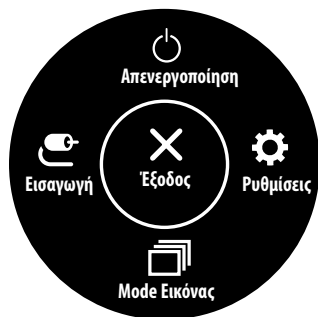
Ενεργοποίηση του βασικού μενού



- 1 Πατήστε το κουμπί joystick στο κάτω μέρος της οθόνης.
- 2 Μετακινήστε το joystick επάνω/κάτω και αριστερά/δεξιά για να ορίσετε τις επιλογές που θέλετε.
- 3 Πατήστε ξανά το κουμπί joystick για να κλείσετε το βασικό μενού.

Κουμπί	Κατάσταση μενού	Περιγραφή	
	Το βασικό μενού είναι απενεργοποιημένο	Ενεργοποιεί το βασικό μενού.	
	Το βασικό μενού είναι ενεργοποιημένο	Κλείνει το βασικό μενού. (Αν πατήσετε παρατεταμένα το κουμπί για πάνω από 3 δευτερόλεπτα, η οθόνη απενεργοποιείται. Μπορείτε να απενεργοποιήσετε την οθόνη με αυτόν τον τρόπο οποιαδήποτε στιγμή, ακόμα κι όταν είναι ανοιχτό το μενού της οθόνης.)	
	◀	Το βασικό μενού είναι απενεργοποιημένο	Ρυθμίζει το επίπεδο έντασης ήχου της οθόνης. (24ML600M/24ML60MP/27ML600M/27ML60MP/27MN60T: μόνο για HDMI) (24ML600S/24ML60SP/27ML600S/27ML60SP: HDMI + D-Sub)
		Το βασικό μενού είναι ενεργοποιημένο	Ανοίγει τη λειτουργία Εισαγωγή .
	▶	Το βασικό μενού είναι απενεργοποιημένο	Ρυθμίζει το επίπεδο έντασης ήχου της οθόνης. (24ML600M/24ML60MP/27ML600M/27ML60MP/27MN60T: μόνο για HDMI) (24ML600S/24ML60SP/27ML600S/27ML60SP: HDMI + D-Sub)
		Το βασικό μενού είναι ενεργοποιημένο	Ανοίγει τις λειτουργίες του Ρυθμίσεις .
	▲	Το βασικό μενού είναι απενεργοποιημένο	Δείχνει πληροφορίες για την τρέχουσα είσοδο.
		Το βασικό μενού είναι ενεργοποιημένο	Απενεργοποιεί την οθόνη.
	▼	Το βασικό μενού είναι απενεργοποιημένο	Δείχνει πληροφορίες για την τρέχουσα είσοδο.
		Το βασικό μενού είναι ενεργοποιημένο	Ανοίγει τη λειτουργία Mode Εικόνας . (μόνο για HDMI)

Λειτουργίες βασικού μενού



(μόνο για HDMI)



(μόνο για D-SUB)

Βασικό μενού	Περιγραφή
Εισαγωγή	Επιλέγει τη λειτουργία εισαγωγής.
Απενεργοποίηση	Απενεργοποιεί την οθόνη.
Ρυθμίσεις	Διαμορφώνει τις ρυθμίσεις οθόνης.
Mode Εικόνας	Ρυθμίζει τη λειτουργία εικόνας.
Έξοδος	Κλείνει το βασικό μενού.
Αυτόματη ρύθμιση	Λειτουργήστε το αυτόματη ρύθμιση, για βέλτιστη προβολή σε D-SUB.

Ρυθμίσεις μενού

- 1 Για να προβάλετε το μενού οθόνης, πατήστε το κουμπί joystick στο κάτω μέρος της οθόνης και ανοίξτε το **Ρυθμίσεις**.
- 2 Μετακινήστε το joystick επάνω/κάτω και αριστερά/δεξιά για να ορίσετε τις επιλογές που θέλετε.
- 3 Για να επιστρέψετε στο ανώτερο μενού ή να ρυθμίσετε άλλα στοιχεία μενού, μετακινήστε το joystick προς τη θέση ◀ ή πατήστε (⌂).
- 4 Αν θέλετε να κλείσετε το μενού οθόνης, μετακινήστε το joystick προς τη θέση ◀ μέχρι να κλείσει το μενού.

27ML600M	27ML60MP
27ML600S	27ML60SP
27MN60T	



Γρήγορες ρυθμίσεις



Εισαγωγή



Εικόνα



Γενικά

24ML600M	24ML60MP
24ML600S	24ML60SP



Γρήγορες ρυθμίσεις



Εισαγωγή



Εικόνα



Ήχος



Γενικά

Προσαρμογή ρυθμίσεων

Γρήγορες ρυθμίσεις

Ρυθμίσεις > Γρήγορες ρυθμίσεις	Περιγραφή		
Φωτεινот.	Προσαρμόζει την αντίθεση και τη φωτεινότητα του χρώματος στην οθόνη.		
Αντίθεση			
Ήχος	Ρυθμίζει την ένταση του ήχου.		
Θερμ.Χρωμ	Χρήστης	Ο χρήστης μπορεί να το ρυθμίσει σε κόκκινο, πράσινο ή μπλε με προσαρμογή.	
	Θερμό	Δίνει κοκκινωπή απόχρωση στο χρώμα της οθόνης.	
	Μέσο	Δίνει κοκκινομπλέ απόχρωση στο χρώμα της οθόνης.	
	Ψυχρό	Δίνει μπλε απόχρωση στο χρώμα της οθόνης.	
Αυτόματη ρύθμιση (μόνο για D-SUB)	Θέλετε να γίνει αυτόματη ρύθμιση;	Όχι	Ακυρώστε την επιλογή.
		Ναι	Λειτουργήστε το αυτόματη ρύθμιση, για βέλτιστη προβολή σε D-SUB.

Εισαγωγή

Ρυθμίσεις > Εισαγωγή	Περιγραφή	
Λίστα εισόδων	Επιλέγει τη λειτουργία εισόδου.	
Αναλογία απεικόνισης	Ρυθμίζει την αναλογία της οθόνης.	
	Πλήρες εύρος	Δείχνει το βίντεο σε ευρεία οθόνη, ανεξάρτητα από την είσοδο του σήματος εικόνας.
	Κανονική	Δείχνει την εικόνα με βάση τις αναλογίες του σήματος εικόνας εισόδου.
	<p>! ΣΗΜΕΙΩΣΗ</p> <ul style="list-style-type: none"> Οι επιλογές ενδέχεται να απενεργοποιηθούν στην συνιστώμενη ανάλυση (1920 x 1080). 	


Εικόνα

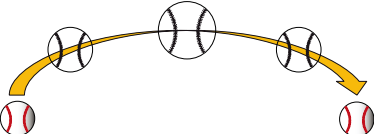
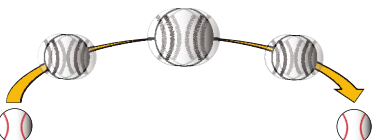
Ρυθμίσεις > Εικόνα	Περιγραφή	
Mode Εικόνας	Χρήστης	Ο χρήστης μπορεί να προσαρμόσει κάθε στοιχείο. Μπορείτε να ρυθμίσετε τη λειτουργία χρώματος του βασικού μενού.
	Ανάγνωση	Βελτιστοποιεί την οθόνη για την προβολή εγγράφων. Μπορείτε να αυξήσετε την φωτεινότητα της οθόνης από το μενού OSD.
	Φωτογραφία	Βελτιστοποίηση της οθόνης για προβολή φωτογραφιών.
	Σινεμά	Προσαρμόζει κατάλληλα την οθόνη, ώστε να φαίνονται ακόμη καλύτερα τα οπτικά εφέ στα βίντεο.
	Δυσχρωματοψία	Αυτή η λειτουργία προορίζεται για χρήστες που δεν μπορούν να ξεχωρίσουν το πράσινο από το κόκκινο. Βοηθά τους χρήστες που αντιμετωπίζουν πρόβλημα με τα χρώματα ώστε να μπορούν εύκολα να τα ξεχωρίζουν.
	Παιχνίδι	Προσαρμόζει κατάλληλα την οθόνη για τα παιχνίδια.

! ΣΗΜΕΙΩΣΗ

- Αν έχει αλλάξει η **Mode Εικόνας**, η οθόνη μπορεί να αναβοσβήνει ή να επηρεαστεί η ανάλυση οθόνης του Η/Υ σας.
- Βοηθά τους χρήστες με αχρωματοψία. Γι' αυτό, εάν αισθάνεστε άβολα με την οθόνη, μπορείτε να απενεργοποιήσετε αυτή τη λειτουργία.
- Αυτή η λειτουργία δεν μπορεί να διακρίνει ορισμένα χρώματα σε ορισμένες εικόνες.

Ρυθμίσεις > Εικόνα	Περιγραφή			
Διαμόρφωση εικόνας	Φωτεινот.	Ρυθμίζει τη φωτεινότητα της οθόνης.		
	Αντίθεση	Ρυθμίζει την αντίθεση της οθόνης.		
	Ευκρίνεια	Ρυθμίζει την ευκρίνεια της οθόνης.		
	SUPER RESOLUTION+	Off	Επιλέξτε αυτή τη ρύθμιση για καθημερινή χρήση. Η λειτουργία SUPER RESOLUTION+ απενεργοποιείται σε αυτή τη λειτουργία.	
		Υψηλό	Η βελτιστοποιημένη ποιότητα εικόνας προβάλλεται όταν ο χρήστης θέλει πεντακάθαρη εικόνα. Είναι αποτελεσματική για υψηλής ποιότητας βίντεο ή παιχνίδια.	
		Μεσο	Η βελτιστοποιημένη ποιότητα εικόνας προβάλλεται όταν ο χρήστης θέλει εικόνα ανάμεσα σε χαμηλής και υψηλής ρύθμισης για άνετη προβολή. Είναι αποτελεσματική για εικόνα UCC ή SD.	
		Χαμηλό	Η βελτιστοποιημένη ποιότητα εικόνας προβάλλεται όταν ο χρήστης θέλει ομαλή και φυσική εικόνα. Είναι αποτελεσματική για εικόνα με αργές κινήσεις ή φωτογραφίες.	
		<p>⚠ ΣΗΜΕΙΩΣΗ</p> <ul style="list-style-type: none"> • Επειδή η συγκεκριμένη λειτουργία αυξάνει την ευκρίνεια εικόνων χαμηλής ανάλυσης, δεν συνιστάται για χρήση με τις λειτουργίες κανονικού κειμένου ή εικονιδίων επιφάνειας εργασίας. Διαφορετικά, μπορεί να προβάλλει τις εικόνες με υψηλή ευκρίνεια χωρίς να είναι απαραίτητη. 		
	στάθμη μαύρου	Ρυθμίζει το επίπεδο του μαύρου (μόνο για HDMI).		
		<ul style="list-style-type: none"> • Αντιστάθμιση: αναφορικά με το σήμα εικόνας, είναι το πιο σκούρο χρώμα που μπορεί να δείξει η οθόνη. 		
		Υψηλό	Διατηρεί την τρέχουσα αναλογία αντίθεσης της οθόνης.	
DFC	Χαμηλό	Μειώνει τη στάθμη μαύρου και αυξάνει τη στάθμη λευκού από την τρέχουσα αναλογία αντίθεσης της οθόνης.		
	On	Ρυθμίζει αυτόματα τη φωτεινότητα ανάλογα με την οθόνη.		
Off	Απενεργοποιεί τη λειτουργία DFC.			
Διαμόρφωση Παιχνιδιού	Χρόνος Απόκρισης	Ρυθμίζει το χρόνο απόκρισης για τις εμφανιζόμενες εικόνες, με βάση την ταχύτητα της οθόνης. Σε κανονικό περιβάλλον, συνιστάται να χρησιμοποιήσετε τη ρύθμιση Γρήγορο . Για γρήγορα κινούμενες εικόνες, προτιμήστε τη ρύθμιση Ταχύτερο . Η ρύθμιση Ταχύτερο μπορεί να προκαλέσει αποτύπωση ειδώλου.		
		Ταχύτερο	Ρυθμίζει τον χρόνο απόκρισης σε Ταχύτερο .	
		Γρήγορο	Ρυθμίζει τον χρόνο απόκρισης σε Γρήγορο .	
		Κανονική	Ρυθμίζει τον χρόνο απόκρισης σε Κανονική .	
		Off	Απενεργοποιεί τη λειτουργία.	

Διαμόρφωση Παιχνιδιού	FreeSync	<p>Παρέχει ομαλές και φυσικές εικόνες, συγχρονίζοντας την κατακόρυφη συχνότητα του σήματος εισόδου με εκείνη του σήματος εξόδου.</p> <p> ΠΡΟΣΟΧΗ</p> <ul style="list-style-type: none"> Υποστηριζόμενη διασύνδεση: HDMI Υποστηριζόμενη κάρτα γραφικών: Μια κάρτα γραφικών που υποστηρίζει τον Ελεύθερο Συγχρονισμό της AMD είναι απαραίτητη. Υποστηριζόμενη έκδοση: Βεβαιωθείτε ότι έχετε ενημερώσει την κάρτα γραφικών με το πιο πρόσφατο πρόγραμμα οδήγησης. Για περισσότερες πληροφορίες και απαιτήσεις, απευθυνθείτε στην ιστοσελίδα της AMD στο σύνδεσμο http://www.amd.com/FreeSync. Ο FreeSync και ο 1ms Motion Blur Reduction δεν μπορούν να ενεργοποιηθούν ταυτόχρονα. 		
		On	Η λειτουργία FreeSync είναι ενεργοποιημένη.	
		Off	Η λειτουργία FreeSync είναι απενεργοποιημένη.	
	Black Stabilizer	<p>Μπορείτε να ελέγξετε την αντίθεση του μαύρου για καλύτερη ορατότητα σε σκηνές που είναι σκοτεινές.</p> <p>Η αύξηση της τιμής της λειτουργίας Black Stabilizer φωτίζει την περιοχή χαμηλής στάθμης γκρι στην οθόνη. (Μπορείτε να διακρίνετε εύκολα αντικείμενα σε σκοτεινές οθόνες παιχνιδιών.)</p> <p>Η μείωση της τιμής της ρύθμισης Black Stabilizer σκουραίνει την περιοχή χαμηλής στάθμης γκρι της εικόνας και αυξάνει τη δυναμική αντίθεση στην οθόνη.</p>		

Διαμόρφωση Παιχνιδιού	1ms Motion Blur Reduction	On	<p>Αυτή η λειτουργία ελαχιστοποιεί τη θαμπάδα κινήσεων σε βίντεο γρήγορης κίνησης. Για να επωφεληθείτε πλήρως από αυτή τη λειτουργία, επιλέξτε 1920 × 1080 @ 75Hz πριν ενεργοποιήσετε τον 1ms Motion Blur Reduction.</p>  <p>Η παρούσα λειτουργία είναι διαθέσιμη για την ακόλουθη κάθετη συχνότητα. (75Hz)</p>
		Off	<p>Απενεργοποιεί τη λειτουργία 1ms Motion Blur Reduction.</p> 
	<p>! ΣΗΜΕΙΩΣΗ</p> <ul style="list-style-type: none"> • Για τον περιορισμό της θαμπάδας κινήσεων, η φωτεινότητα μειώνεται με έλεγχο οπίσθιου φωτισμού. • Τα χαρακτηριστικά 1ms Motion Blur Reduction και FreeSync δεν μπορούν να χρησιμοποιηθούν ταυτόχρονα. • Η παρούσα λειτουργία είναι βελτιστοποιημένη για παιχνίδια. • Συνιστάται η απενεργοποίησή της όταν δεν χρησιμοποιείτε τη λειτουργία παιχνιδιού. • Ενδέχεται να προκύψει τρεμοπαίξιμο κατά τη λειτουργία 1ms Motion Blur Reduction. 		
	Crosshair	<p>Οι Διασταυρούμενες γραμμές προσφέρουν ένα σημάδι στο κέντρο της οθόνης για παιχνίδια βολών πρώτου προσώπου (FPS). Οι χρήστες μπορούν να επιλέξουν τη Crosshair που ταιριάζει στο περιβάλλον του παιχνιδιού τους ανάμεσα σε τέσσερις διαφορετικές Crosshair.</p> <ul style="list-style-type: none"> • Όταν η οθόνη είναι ανενεργή ή βρίσκεται σε κατάσταση εξοικονόμησης ενέργειας, το χαρακτηριστικό Crosshair Off αυτόματα. 	

Διαμόρφωση χρωμάτων	Διόρθωση Γάμμα	Mode 1, Mode 2, Mode 3	Όσο μεγαλύτερη είναι η τιμή γάμμα, τόσο πιο σκοτεινή γίνεται η εικόνα. Παρόμοια, όσο χαμηλότερη είναι η τιμή γάμμα, τόσο πιο φωτεινή γίνεται η εικόνα.
		Mode 4	Αν δεν χρειάζεται να προσαρμόσετε τις ρυθμίσεις γάμμα, επιλέξτε Mode 4.
	Θερμ.Χρωμ	Επιλέγει το προεπιλεγμένο χρώμα της εικόνας με βάση τις εργοστασιακές ρυθμίσεις. Χρήστης: Ο χρήστης μπορεί να το προσαρμόσει σε κόκκινο, πράσινο, ή μπλε, με την μέθοδο της παραμετροποίησης (εξατομίκευση χαρακτηριστικών). Θερμό: Δίνει κοκκινωπό τόνο στο χρώμα της εικόνας. Μέσο: Δίνει κοκκινομπλέ τόνο στο χρώμα της εικόνας. Ψυχρό: Δίνει μπλε τόνο στο χρώμα της εικόνας.	
	Κόκκινο	Μπορείτε να προσαρμόσετε το χρώμα της εικόνας με βάση το κόκκινο, το πράσινο και το μπλε.	
	Πράσινο		
Μπλε			
Ρύθμιση διαμόρφωσης (μόνο για D-SUB)	Οριζόντια	Για τη μετακίνηση της εικόνας αριστερά και δεξιά.	
	Κάθετη	Για τη μετακίνηση της εικόνας πάνω και κάτω.	
	Ρυθμός	Για την ελαχιστοποίηση όλων των κάθετων γραμμών και λωρίδων που φαίνονται στο υπόβαθρο της οθόνης. Το οριζόντιο μέγεθος της οθόνης επίσης αλλάζει.	
	Φάση	Για τη ρύθμιση της εστίασης της οθόνης. Αυτό το αντικείμενο σας επιτρέπει να αφαιρέσετε κάθε οριζόντιο θόρυβο και να καθαρίσετε ή να οξύνετε την εικόνα των χαρακτήρων.	
Ανάλυση (μόνο για D-SUB)	Ο χρήστης μπορεί να ρυθμίσει την επιθυμητή ανάλυση. Η επιλογή αυτή ενεργοποιείται μόνο όταν η ανάλυση της οθόνης του υπολογιστή σας έχει ρυθμιστεί ως ακολούθως (μόνο για D-SUB).		
	! ΣΗΜΕΙΩΣΗ		
	<ul style="list-style-type: none"> Η λειτουργία αυτή ενεργοποιείται μόνο όταν η ανάλυση της οθόνης του υπολογιστή σας έχει ρυθμιστεί όπως παρακάτω, εκτός εάν η έξοδος από τον υπολογιστή γίνεται σε λάθος ανάλυση. 		
	1024x768, 1280x768, 1360x768, 1366x768, Off		
	1280x960, 1600x900, Off		
1440x900, 1600x900, Off			
Επαναφορά Εικόνας	Θέλετε να επαναφέρετε τις ρυθμίσεις σας;	Όχι	Ακυρώνει την επιλογή.
		Ναι	Επαναφέρει τις προεπιλεγμένες ρυθμίσεις.

24ML600S | 24ML60SP | 27ML600S | 27ML60SP

Ήχος

Ρυθμίσεις > Ήχος	Περιγραφή	
Ήχος	Για τη ρύθμιση της Έντασης του ακουστικού ή του μικροφώνου.	
Κεντρικός ήχος	Για την επιλογή της πηγής εισόδου του ήχου.	
MaxxAudio	On	MaxxAudio® από την Γουέιβς, παραλήπτη ενός Τεχνικού βραβείου ΓΚΡΑΜΜΥ® αποτελεί μία ακολουθία εργαλείων ήχου, ποιότητας στούντιο, με σκοπό μία ανώτερη ακροαματική εμπειρία.
	Off	Απενεργοποιεί την λειτουργία MaxxAudio.

Γενικά

Ρυθμίσεις > Γενικά	Περιγραφή		
Γλώσσα	Για την επιλογή της γλώσσας στην οποία θα εμφανίζονται τα ονόματα των ρυθμίσεων.		
SMART ENERGY SAVING	Υψηλό	Ενεργοποιείται το SMART ENERGY SAVING, και μπορείτε να εξοικονομήσετε ενέργεια με αυτή τη λειτουργία υψηλής απόδοσης της ενέργειας.	
	Χαμηλό	Ενεργοποιείται το SMART ENERGY SAVING, και μπορείτε να εξοικονομήσετε ενέργεια με αυτή τη λειτουργία χαμηλής υψηλής απόδοσης της ενέργειας.	
	Off	Απενεργοποίηση της λειτουργίας SMART ENERGY SAVING.	
	* SMART ENERGY SAVING : Εξοικονομήστε ενέργεια, χρησιμοποιώντας τον αλγόριθμο αντιστάθμισης φωτεινότητας.		
Αυτόματη Αναμονή	Η οθόνη θα μεταβεί αυτόματα σε κατάσταση αναμονής μετά από ορισμένο χρονικό διάστημα.		
OSD Κλειδωμα	Αποτρέπει την εισαγωγή από ακούσιο πάτημα κουμπιών.		
	On	Η εισαγωγή μέσω κουμπιών είναι απενεργοποιημένη.	
	<p>! ΣΗΜΕΙΩΣΗ</p> <ul style="list-style-type: none"> Όλες οι λειτουργίες απενεργοποιούνται εκτός από τις εξής: OSD Κλειδωμα λειτουργι, Φωτεινοτ., Αντίθεση, Εισαγωγή, Πληροφορία, Ήχος. 		
	Off	Η εισαγωγή μέσω κουμπιών είναι ενεργοποιημένη.	
Πληροφορία	Εμφανίζονται οι εξής πληροφορίες για την οθόνη: Μοντέλο, Συνολικός χρόνος ενεργ., Σειριακός αριθμός, Ανάλυση.		
Επαναφορά	Θέλετε να επαναφέρετε τις ρυθμίσεις σας;	Όχι	Ακυρώνει την επιλογή.
		Ναι	Επαναφέρει τις προεπιλεγμένες ρυθμίσεις.

! ΣΗΜΕΙΩΣΗ

- Τα στοιχεία εξοικονόμησης ενέργειας ενδέχεται να διαφέρουν ανάλογα με την οθόνη και τον προμηθευτή της οθόνης.
- Αν ορίσετε την επιλογή **SMART ENERGY SAVING** σε **Υψηλό** ή **Χαμηλό**, η φωτεινότητα οθόνης είναι χαμηλότερη ή υψηλότερη ανάλογα με την πηγή.

ΑΝΤΙΜΕΤΩΠΙΣΗ ΠΡΟΒΛΗΜΑΤΩΝ

Προτού καλέσετε την τεχνική υποστήριξη, ελέγξτε τα ακόλουθα.

Δεν εμφανίζεται εικόνα	
Είναι συνδεδεμένο το καλώδιο τροφοδοσίας της οθόνης;	<ul style="list-style-type: none">• Ελέγξτε αν έχει συνδεθεί σωστά το καλώδιο τροφοδοσίας στην πρίζα.
Εμφανίζεται στην οθόνη ένα μήνυμα Σήμα Εκτός Οριων ;	<ul style="list-style-type: none">• Αυτό το μήνυμα εμφανίζεται, όταν το σήμα από τον υπολογιστή (κάρτα γραφικών) βρίσκεται εκτός των ορίων του εύρους της οριζόντιας ή της κατακόρυφης συχνότητας της οθόνης. Ανατρέξτε στην ενότητα "Προδιαγραφές" του παρόντος εγχειριδίου και ρυθμίστε ξανά την οθόνη.
Εμφανίζεται στην οθόνη ένα μήνυμα Δεν Υπάρχει Σήμα ;	<ul style="list-style-type: none">• Όταν η οθόνη παρακολούθησης εμφανίζει Δεν Υπάρχει Σήμα, η οθόνη παρακολούθησης αλλάζει σε λειτουργία DPM.• Αυτό το μήνυμα εμφανίζεται όταν δεν υπάρχει ή έχει αποσυνδεθεί το καλώδιο σήματος ανάμεσα στον υπολογιστή και την οθόνη. Ελέγξτε και συνδέστε ξανά το καλώδιο.
Δεν μπορείτε να ελέγξετε ορισμένες λειτουργίες στο OSD;	
Δεν μπορείτε να επιλέξετε κάποιο μενού στο OSD;	<ul style="list-style-type: none">• Μπορείτε να ξεκλειδώσετε τις ρυθμίσεις ελέγχου OSD οποιαδήποτε στιγμή μπαίνοντας στο μενού κλειδώματος OSD και αλλάζοντας τα στοιχεία στο off (απενεργοποίηση).

ΠΡΟΣΟΧΗ

- Ανατρέξτε στις επιλογές **Πίνακας Ελέγχου ► Οθόνη ► Ρυθμίσεις** και ελέγξτε αν έχει αλλάξει η συχνότητα ή η ανάλυση. Αν έχει αλλάξει κάποια από τις ρυθμίσεις, προσαρμόστε ξανά την κάρτα γραφικών στην προτεινόμενη ανάλυση.
- Αν δεν επιλεγεί η προτεινόμενη ανάλυση (βέλτιστη ανάλυση), τα γράμματα μπορεί να είναι θολά και η οθόνη σκοτεινή, περικυμμένη ή αλλοιωμένη. Φροντίστε να επιλέξετε την προτεινόμενη ανάλυση.
- Η μέθοδος ρύθμισης ενδέχεται να διαφέρει ανάλογα με τον υπολογιστή και το λειτουργικό σύστημα και η ανάλυση που αναφέρεται παραπάνω ίσως να μην υποστηρίζεται από την απόδοση της κάρτας γραφικών. Σε αυτή την περίπτωση, απευθυνθείτε στον κατασκευαστή του υπολογιστή ή της κάρτας γραφικών.

Η προβολή εικόνας δεν είναι σωστή	
Εμφανίζεται μόνο ένα χρώμα στην οθόνη ή το χρώμα δεν είναι φυσιολογικό.	<ul style="list-style-type: none">• Ελέγξτε αν έχει συνδεθεί σωστά το καλώδιο σήματος και, αν χρειάζεται, χρησιμοποιήστε ένα κατασβίδιο, για να το στερεώσετε.• Βεβαιωθείτε ότι η κάρτα γραφικών έχει τοποθετηθεί σωστά στην υποδοχή.• Ορίστε τη ρύθμιση χρώματος σε τιμή υψηλότερη από 24 bit (φυσικά χρώματα) στις επιλογές Πίνακας Ελέγχου ► Ρυθμίσεις.
Η οθόνη αναβοσβήνει.	<ul style="list-style-type: none">• Ελέγξτε αν έχει οριστεί η πεπλεγμένη λειτουργία για την οθόνη και, αν να, αλλάξτε την στην προτεινόμενη ανάλυση.
Εμφανίζεται στην οθόνη το μήνυμα "Unrecognized monitor, Plug&Play (VESA DDC) monitor found"; (Άγνωστη οθόνη, βρέθηκε οθόνη Plug&Play (VESA DDC))	
Έχετε εγκαταστήσει το πρόγραμμα οδήγησης οθόνης;	<ul style="list-style-type: none">• Φροντίστε να εγκαταστήσετε το πρόγραμμα οδήγησης οθόνης από την ιστοσελίδα μας: http://www.lg.com.• Βεβαιωθείτε ότι η κάρτα γραφικών υποστηρίζει τη λειτουργία Plug&Play.
Τρεμόπαιγμα της οθόνης	
Εάν δεν έχετε ρυθμίσει το συνιστώμενο χρονοδιάγραμμα.	<ul style="list-style-type: none">• Θα εμφανιστεί ένα τρεμόπαιγμα εάν χρησιμοποιείτε το χρονοδιάγραμμα της HDMI 1080i 60/50 Hz, ορίστε λοιπόν το χρονοδιάγραμμα ως 1080P που είναι η συνιστώμενη λειτουργία.

ΠΡΟΔΙΑΓΡΑΦΕΣ ΠΡΟΪΟΝΤΟΣ

24ML600M|24ML60MP

Βάθος χρωμάτων	Υποστηρίζεται χρώμα 8 bit.	
Ανάλυση	Μέγιστη ανάλυση	1920 x 1080 στα 75 Hz (HDMI) 1920 x 1080 στα 60 Hz (D-Sub)
	Προτεινόμενη ανάλυση	1920 x 1080 στα 60 Hz
Πηγές τροφοδοσίας	Ονομαστική ισχύς	19 V --- 1,3 A
	Κατανάλωση ενέργειας	Σε λειτουργία: 17,5 W κανονικά (Κατάσταση εξόδου)* Λειτουργία αδράνειας (Κατάσταση αναμονής) ≤ 0,3 W** Εκτός λειτουργίας ≤ 0,3 W
Τροφοδοτικό	<p>ADS-25SFA-19-3 19025E, κατασκευασμένο από την SHENZHEN HONOR ELECTRONIC, ή ADS-25FSF-19 19025EPCU-1, κατασκευασμένο από την SHENZHEN HONOR ELECTRONIC, ή ADS-25FSF-19 19025EPBR-1, κατασκευασμένο από την SHENZHEN HONOR ELECTRONIC, ή ADS-25FSF-19 19025EPI-1, κατασκευασμένο από την SHENZHEN HONOR ELECTRONIC, ή ADS-25FSF-19 19025EPG-1, κατασκευασμένο από την SHENZHEN HONOR ELECTRONIC, ή ADS-25FSF-19 19025EPB-1, κατασκευασμένο από την SHENZHEN HONOR ELECTRONIC, ή LCAP21, κατασκευασμένο από την LIEN CHANG ELECTRONIC ENTERPRISE, ή LCAP26-A, κατασκευασμένο από την LIEN CHANG ELECTRONIC ENTERPRISE, ή LCAP26-E, κατασκευασμένο από την LIEN CHANG ELECTRONIC ENTERPRISE, ή LCAP26-I, κατασκευασμένο από την LIEN CHANG ELECTRONIC ENTERPRISE, ή LCAP26-B, κατασκευασμένο από την LIEN CHANG ELECTRONIC ENTERPRISE, ή AD10560LF, κατασκευασμένο από την PI Electronics (H.K.) Ltd., ή AD2139S20, κατασκευασμένο από την PI Electronics (H.K.) Ltd., ή AD2139620, κατασκευασμένο από την PI Electronics (H.K.) Ltd..</p> <p>Έξοδος: 19 V --- 1,3 A</p>	

Συνθήκες περιβάλλοντος	Συνθήκες λειτουργίας	Θερμοκρασία	0 °C έως 40 °C
		Υγρασία	Κάτω από 80 %
	Συνθήκες αποθήκευσης	Θερμοκρασία	-20 °C έως 60 °C
		Υγρασία	Κάτω από 85 %
Διαστάσεις	Μέγεθος οθόνης (Πλάτος x Ύψος x Βάθος)		
	Με τη βάση	539,1 x 415,3 x 182,0 (mm)	
	Χωρίς τη βάση	539,1 x 321,5 x 66,5 (mm)	
Βάρος (χωρίς τη συσκευασία)	Με τη βάση	3,5 kg	
	Χωρίς τη βάση	3,1 kg	

Οι προδιαγραφές μπορεί να αλλάξουν χωρίς προειδοποίηση.

Το σύμβολο ~ σημαίνει εναλλασσόμενο ρεύμα και το σύμβολο — σημαίνει συνεχές ρεύμα.

Το επίπεδο κατανάλωσης ενέργειας μπορεί να διαφέρει με βάση την κατάσταση λειτουργίας και τη ρύθμιση της οθόνης.

* Η κατανάλωσης ισχύος σε κατάσταση λειτουργίας μετράται με πρότυπη δοκιμή IGE(Πλήρες λευκό υπό-δειγμα, Μέγιστη ανάλυση).

** Η οθόνη περνά στη λειτουργία Αδράνειας σε μερικά λεπτά (Μέγ. 5 λεπτά).

ΠΡΟΔΙΑΓΡΑΦΕΣ ΠΡΟΪΟΝΤΟΣ

24ML600S | 24ML60SP

Βάθος χρωμάτων	Υποστηρίζεται χρώμα 8 bit.	
Ανάλυση	Μέγιστη ανάλυση	1920 x 1080 στα 75 Hz (HDMI) 1920 x 1080 στα 60 Hz (D-Sub)
	Προτεινόμενη ανάλυση	1920 x 1080 στα 60 Hz
Πηγές τροφοδοσίας	Ονομαστική ισχύς	19 V – – 1,6 A
	Κατανάλωση ενέργειας	Σε λειτουργία: 21,7 W κανονικά (Κατάσταση εξόδου)* Λειτουργία αδράνειας (Κατάσταση αναμονής) ≤ 0,3 W** Εκτός λειτουργίας ≤ 0,3 W
Τροφοδοτικό	<p>LCAP21A, κατασκευασμένο από την LIEN CHANG ELECTRONIC ENTERPRISE, ή LCAP26A-A, κατασκευασμένο από την LIEN CHANG ELECTRONIC ENTERPRISE, ή LCAP26A-E, κατασκευασμένο από την LIEN CHANG ELECTRONIC ENTERPRISE, ή LCAP26A-I, κατασκευασμένο από την LIEN CHANG ELECTRONIC ENTERPRISE, ή LCAP26A-B, κατασκευασμένο από την LIEN CHANG ELECTRONIC ENTERPRISE, ή ADS-45SQ-19-3 19032E, κατασκευασμένο από την SHENZHEN HONOR ELECTRONIC, ή ADS-45FSQ-19 19032EPG-1, κατασκευασμένο από την SHENZHEN HONOR ELECTRONIC, ή ADS-45FSP-19 19032EPK-1, κατασκευασμένο από την SHENZHEN HONOR ELECTRONIC, ή ADS-45FSP-19 19032EPCU-1, κατασκευασμένο από την SHENZHEN HONOR ELECTRONIC, ή ADS-45FSQ-19 19032EPBR-1, κατασκευασμένο από την SHENZHEN HONOR ELECTRONIC, ή ADS-45FSQ-19 19032EPI-1, κατασκευασμένο από την SHENZHEN HONOR ELECTRONIC, ή ADS-40SG-19-3 19032G, κατασκευασμένο από την SHENZHEN HONOR ELECTRONIC, ή AD10550LF, κατασκευασμένο από την PI Electronics (H.K.) Ltd., ή AD2138520, κατασκευασμένο από την PI Electronics (H.K.) Ltd., ή AD2138620, κατασκευασμένο από την PI Electronics (H.K.) Ltd..</p> <p>Έξοδος: 19 V – – 1,7 A</p>	

Συνθήκες περιβάλλοντος	Συνθήκες λειτουργίας	Θερμοκρασία	0 °C έως 40 °C
		Υγρασία	Κάτω από 80 %
	Συνθήκες αποθήκευσης	Θερμοκρασία	-20 °C έως 60 °C
		Υγρασία	Κάτω από 85 %
Διαστάσεις	Μέγεθος οθόνης (Πλάτος x Ύψος x Βάθος)		
	Με τη βάση	539,1 x 415,3 x 182,0 (mm)	
	Χωρίς τη βάση	539,1 x 321,5 x 66,5 (mm)	
Βάρος (χωρίς τη συσκευασία)	Με τη βάση	3,6 kg	
	Χωρίς τη βάση	3,2 kg	

Οι προδιαγραφές μπορεί να αλλάξουν χωρίς προειδοποίηση.

Το σύμβολο ~ σημαίνει εναλλασσόμενο ρεύμα και το σύμβολο — σημαίνει συνεχές ρεύμα.

Το επίπεδο κατανάλωσης ενέργειας μπορεί να διαφέρει με βάση την κατάσταση λειτουργίας και τη ρύθμιση της οθόνης.

* Η κατανάλωσης ισχύος σε κατάσταση λειτουργίας μετράται με πρότυπη δοκιμή IGE(Πλήρες λευκό υπό-δειγμα, Μέγιστη ανάλυση).

** Η οθόνη περνά στη λειτουργία Αδράνειας σε μερικά λεπτά (Μέγ. 5 λεπτά).

ΠΡΟΔΙΑΓΡΑΦΕΣ ΠΡΟΪΟΝΤΟΣ

27ML600M | 27ML60MP | 27MN60T

Βάθος χρωμάτων	Υποστηρίζεται χρώμα 8 bit.	
Ανάλυση	Μέγιστη ανάλυση	1920 x 1080 στα 75 Hz (HDMI) 1920 x 1080 στα 60 Hz (D-Sub)
	Προτεινόμενη ανάλυση	1920 x 1080 στα 60 Hz
Πηγές τροφοδοσίας	Ονομαστική ισχύς	19 V --- 1,6 A
	Κατανάλωση ενέργειας	Σε λειτουργία: 25,5 W κανονικά (Κατάσταση εξόδου)* Λειτουργία αδράνειας (Κατάσταση αναμονής) ≤ 0,3 W** Εκτός λειτουργίας ≤ 0,3 W
Τροφοδοτικό	<p>LCAP21A, κατασκευασμένο από την LIEN CHANG ELECTRONIC ENTERPRISE, ή LCAP26A-A, κατασκευασμένο από την LIEN CHANG ELECTRONIC ENTERPRISE, ή LCAP26A-E, κατασκευασμένο από την LIEN CHANG ELECTRONIC ENTERPRISE, ή LCAP26A-I, κατασκευασμένο από την LIEN CHANG ELECTRONIC ENTERPRISE, ή LCAP26A-B, κατασκευασμένο από την LIEN CHANG ELECTRONIC ENTERPRISE, ή ADS-45SQ-19-3 19032E, κατασκευασμένο από την SHENZHEN HONOR ELECTRONIC, ή ADS-45FSQ-19 19032EPG-1, κατασκευασμένο από την SHENZHEN HONOR ELECTRONIC, ή ADS-45FSQ-19 19032EPK-1, κατασκευασμένο από την SHENZHEN HONOR ELECTRONIC, ή ADS-45FSQ-19 19032EPCU-1, κατασκευασμένο από την SHENZHEN HONOR ELECTRONIC, ή ADS-45FSQ-19 19032EPBR-1, κατασκευασμένο από την SHENZHEN HONOR ELECTRONIC, ή ADS-45FSQ-19 19032EPI-1, κατασκευασμένο από την SHENZHEN HONOR ELECTRONIC, ή ADS-40SG-19-3 19032G, κατασκευασμένο από την SHENZHEN HONOR ELECTRONIC, ή AD10550LF, κατασκευασμένο από την PI Electronics (H.K.) Ltd., ή AD2138520, κατασκευασμένο από την PI Electronics (H.K.) Ltd., ή AD2138620, κατασκευασμένο από την PI Electronics (H.K.) Ltd..</p> <p>Έξοδος: 19 V --- 1,7 A</p>	

Συνθήκες περιβάλλοντος	Συνθήκες λειτουργίας	Θερμοκρασία	0 °C έως 40 °C
		Υγρασία	Κάτω από 80 %
	Συνθήκες αποθήκευσης	Θερμοκρασία	-20 °C έως 60 °C
		Υγρασία	Κάτω από 85 %
Διαστάσεις	Μέγεθος οθόνης (Πλάτος x Ύψος x Βάθος)		
	Με τη βάση	611,2 x 453,9 x 209,4 (mm)	
	Χωρίς τη βάση	611,2 x 362,6 x 72,7 (mm)	
Βάρος (χωρίς τη συσκευασία)	Με τη βάση	4,8 kg	
	Χωρίς τη βάση	4,3 kg	

Οι προδιαγραφές μπορεί να αλλάξουν χωρίς προειδοποίηση.

Το σύμβολο ~ σημαίνει εναλλασσόμενο ρεύμα και το σύμβολο --- σημαίνει συνεχές ρεύμα.

Το επίπεδο κατανάλωσης ενέργειας μπορεί να διαφέρει με βάση την κατάσταση λειτουργίας και τη ρύθμιση της οθόνης.

* Η κατανάλωσης ισχύος σε κατάσταση λειτουργίας μετράται με πρότυπη δοκιμή IGE(Πλήρες λευκό υπό-δειγμα, Μέγιστη ανάλυση).

** Η οθόνη περνά στη λειτουργία Αδράνειας σε μερικά λεπτά (Μέγ. 5 λεπτά).

ΠΡΟΔΙΑΓΡΑΦΕΣ ΠΡΟΪΟΝΤΟΣ

27ML600S | 27ML60SP

Βάθος χρωμάτων	Υποστηρίζεται χρώμα 8 bit.	
Ανάλυση	Μέγιστη ανάλυση	1920 x 1080 στα 75 Hz (HDMI) 1920 x 1080 στα 60 Hz (D-Sub)
	Προτεινόμενη ανάλυση	1920 x 1080 στα 60 Hz
Πηγές τροφοδοσίας	Ονομαστική ισχύς	19 V --- 2,0 A
	Κατανάλωση ενέργειας	Σε λειτουργία: 27,6 W κανονικά (Κατάσταση εξόδου)* Λειτουργία αδράνειας (Κατάσταση αναμονής) ≤ 0,3 W** Εκτός λειτουργίας ≤ 0,3 W
Τροφοδοτικό	LCAP21C, κατασκευασμένο από την LIEN CHANG ELECTRONIC ENTERPRISE, ή LCAP26B-E, κατασκευασμένο από την LIEN CHANG ELECTRONIC ENTERPRISE, ή LCAP26B-A, κατασκευασμένο από την LIEN CHANG ELECTRONIC ENTERPRISE, ή ADS-45SQ-19-3 19040E, κατασκευασμένο από την SHENZHEN HONOR ELECTRONIC, ή ADS-45FSQ-19 19040EPG-1, κατασκευασμένο από την SHENZHEN HONOR ELECTRONIC, ή ADS-45FSQ-19 19040EPK-1, κατασκευασμένο από την SHENZHEN HONOR ELECTRONIC, ή ADS-45FSQ-19 19040EPCU-1, κατασκευασμένο από την SHENZHEN HONOR ELECTRONIC, ή ADS-45FSQ-19 19040EPBR-1, κατασκευασμένο από την SHENZHEN HONOR ELECTRONIC, ή AD10530LF, κατασκευασμένο από την PI Electronics (H.K.) Ltd., ή AD2137520, κατασκευασμένο από την PI Electronics (H.K.) Ltd., ή AD2137620, κατασκευασμένο από την PI Electronics (H.K.) Ltd.. Έξοδος: 19 V --- 2,1 A	
	DA-48F19, κατασκευασμένο από την Asian Power Devices Inc. Έξοδος: 19 V --- 2,53 A	

Συνθήκες περιβάλλοντος	Συνθήκες λειτουργίας	Θερμοκρασία	0 °C έως 40 °C
		Υγρασία	Κάτω από 80 %
	Συνθήκες αποθήκευσης	Θερμοκρασία	-20 °C έως 60 °C
		Υγρασία	Κάτω από 85 %
Διαστάσεις	Μέγεθος οθόνης (Πλάτος x Ύψος x Βάθος)		
	Με τη βάση	611,2 x 453,9 x 209,4 (mm)	
	Χωρίς τη βάση	611,2 x 362,6 x 72,7 (mm)	
Βάρος (χωρίς τη συσκευασία)	Με τη βάση	4,8 kg	
	Χωρίς τη βάση	4,3 kg	

Οι προδιαγραφές μπορεί να αλλάξουν χωρίς προειδοποίηση.

Το σύμβολο ~ σημαίνει εναλλασσόμενο ρεύμα και το σύμβολο --- σημαίνει συνεχές ρεύμα.

Το επίπεδο κατανάλωσης ενέργειας μπορεί να διαφέρει με βάση την κατάσταση λειτουργίας και τη ρύθμιση της οθόνης.

* Η κατανάλωσης ισχύος σε κατάσταση λειτουργίας μετράται με πρότυπη δοκιμή IGE(Πλήρες λευκό υπό-δειγμα, Μέγιστη ανάλυση).

** Η οθόνη περνά στη λειτουργία Αδράνειας σε μερικά λεπτά (Μέγ. 5 λεπτά).

Λειτουργία εργοστασιακής υποστήριξης (Λειτουργία προκαθορισμένων ρυθμίσεων, PC)

D-SUB

Λειτουργία προκαθορισμένων ρυθμίσεων	Οριζόντια συχνότητα (kHz)	Κατακόρυφη συχνότητα (Hz)	Πολικότητα (H/V)	Παρατηρήσεις
720 x 400	31,468	70,08	-/+	
640 x 480	31,469	59,94	-/-	
640 x 480	37,5	75	-/-	
800 x 600	37,879	60,317	+/+	
800 x 600	46,875	75	+/+	
1024 x 768	48,363	60	-/-	
1024 x 768	60,023	75,029	+/+	
1152 x 864	67,500	75	+/+	
1280 x 1024	63,981	60,023	+/+	
1280 x 1024	79,976	75,035	+/+	
1680 x 1050	65,290	59,954	-/+	
1920 x 1080	67,500	60	+/+	Προτεινόμενη λειτουργία

HDMI

Λειτουργία προκαθορισμένων ρυθμίσεων	Οριζόντια συχνότητα (kHz)	Κατακόρυφη συχνότητα (Hz)	Πολικότητα (H/V)	Παρατηρήσεις
720 x 400	31,468	70,08	-/+	
640 x 480	31,469	59,94	-/-	
640 x 480	37,5	75	-/-	
800 x 600	37,879	60,317	+/+	
800 x 600	46,875	75	+/+	
1024 x 768	48,363	60	-/-	
1024 x 768	60,023	75,029	+/+	
1152 x 864	67,500	75	+/+	
1280 x 1024	63,981	60,023	+/+	
1280 x 1024	79,976	75,035	+/+	
1680 x 1050	65,290	59,954	-/+	
1920 x 1080	67,500	60	+/+	Προτεινόμενη λειτουργία
1920 x 1080	83,89	74,97	+/+	

Χρονισμός HDMI (βίντεο)

Λειτουργία εργοστασιακής υποστήριξης (Λειτουργία προκαθορισμένων ρυθμίσεων)	Οριζόντια συχνότητα (kHz)	Κατακόρυφη συχνότητα (Hz)	HDMI
480P	31,50	60	0
576P	31,25	50	0
720P	37,50	50	0
720P	45,00	60	0
1080P	56,25	50	0
1080P	67,50	60	0 Προτεινόμενη λειτουργία



Το μοντέλο και ο σειριακός αριθμός του προϊόντος βρίσκονται στο πίσω μέρος και στη μια όψη του προϊόντος.
Καταγράψτε τα παρακάτω σε περίπτωση που χρειαστείτε κάποια στιγμή σέρβις.

Μοντέλο _____

Αριθμός σειράς _____