

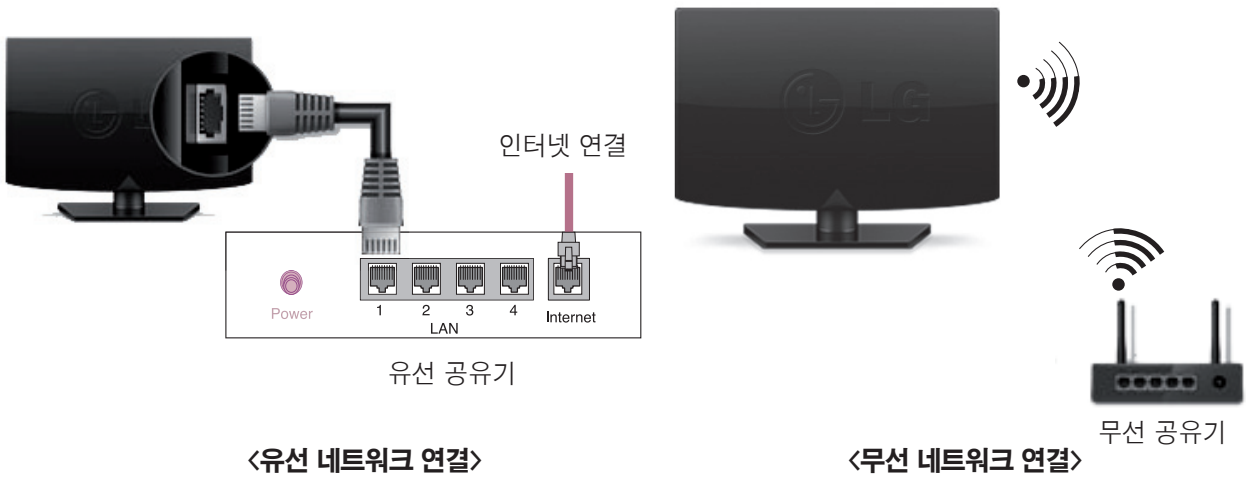
본 설명서에 사용된 TV/PC/핸드폰의 제품 이미지 및 화면 표시 내용은 소비자의 제품 동작을 돕기 위한 예시이므로 실제와 다를 수 있습니다.

스마트폰에 QR 코드 앱을 이용하여 QR 코드를 스캔해 보세요.
스마트 TV 의 기본 사용법을 동영상으로 확인하실 수 있습니다.



QR 코드는 (주)DENSO WAVE의 등록 상표입니다.

유무선 네트워크 연결방법



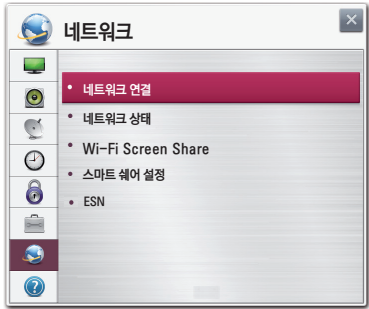
네트워크 설정

프리미엄 앱은 TV에 설치되어 있습니다.

1. **HOME** 버튼을 누르세요. 홈메뉴가 나타납니다. **설정메뉴**를 선택하세요.



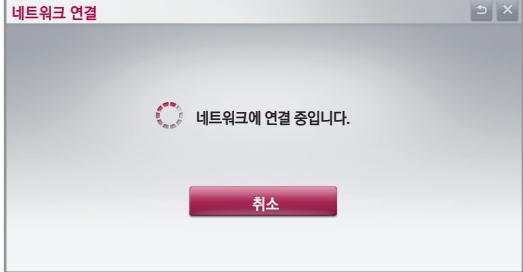
2. **네트워크** → **네트워크 연결**을 선택하세요.



3. **연결 시작**을 선택하세요.



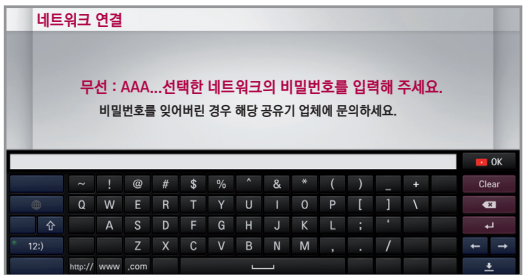
4. 연결 가능한 네트워크에 자동으로 연결을 시도합니다. (유선 네트워크에 우선 연결됩니다.)



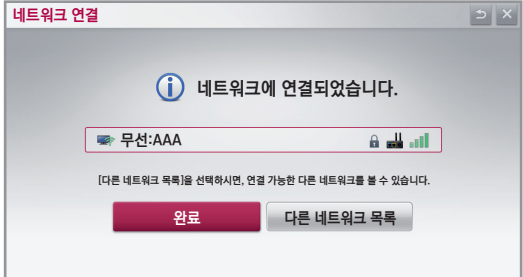
취소를 선택하거나 자동으로 네트워크가 연결되지 않을 경우, 연결 가능한 네트워크 리스트가 나타납니다. 연결을 원하는 네트워크를 선택해주세요.



무선 공유기에 연결할 경우, 네트워크 이름이나 **를 눌러 비밀번호를 입력해 주세요.**



5. 연결된 네트워크가 나타납니다. **완료**를 눌러 네트워크를 확인합니다. **다른 네트워크 목록**을 선택하면 연결 가능한 네트워크 목록이 나타납니다.



네트워크 문제 해결 방법

1. **HOME** 버튼을 누르세요. 홈메뉴가 나타납니다.



설정메뉴

2. **네트워크** → **네트워크 상태**를 선택하세요.



네트워크 상태의 단계별 조치사항을 확인해 주세요.

TV 또는 공유기 점검이 필요합니다.



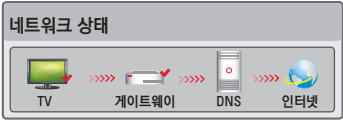
「TV」에 **표시가 나타날 경우**

- ① TV와 유무선 공유기의 케이블 연결 상태를 점검해 주세요.
- ② TV와 공유기/케이블 모뎀의 전원을 껐다가 켜주세요.
- ③ 고정IP 사용자의 경우 IP를 직접 입력하세요.
- ④ 해당 인터넷 업체나 공유기 업체에 문의 해주세요.

〈무선연결시 추가확인〉

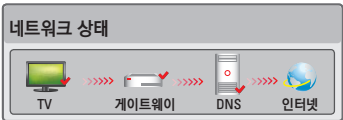
- ① 공유기 설정창에서 무선 암호를 확인하세요.
- ② 공유기 SSID (네트워크 이름) 변경 및 무선 채널을 변경하세요.

공유기 또는 인터넷 업체 점검이 필요합니다.



「TV」와 「게이트웨이」에 **표시가 나타날 경우**

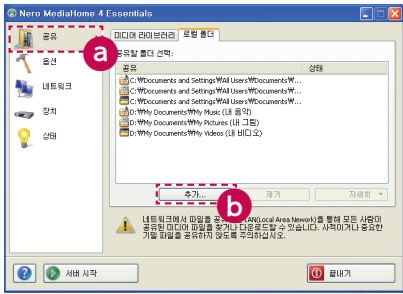
- ① 공유기/케이블 모뎀의 전원 코드를 뽑은 후 5초 뒤에 다시 연결해 보세요.
- ② 공유기/케이블 모뎀의 초기화 (Reset) 버튼을 눌러 초기화해 보세요.
- ③ 해당 인터넷 업체나 공유기 업체에 문의 해주세요.



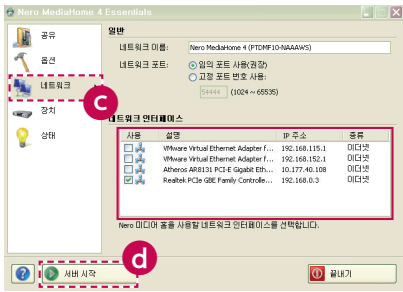
「TV」와 「게이트웨이」, 「DNS」에 **표시가 나타날 경우**

- ① 공유기/케이블 모뎀의 전원 코드를 뽑은 후 5초 뒤 다시 연결해 보세요.
- ② 공유기/케이블 모뎀의 초기화 (Reset) 버튼을 눌러 초기화 해 보세요.
- ③ TV/공유기의 맥주소가 해당 인터넷 업체에 등록되어 있는지 확인해 주세요. (네트워크 상태창의 우측 화면에 나오는 맥 주소를 인터넷 업체에 등록해 주세요.)
- ④ 공유기 업체 홈페이지에서 사용중인 공유기가 최신 버전인지 확인해 주세요.

PC에 있는 동영상, 음악, 사진을 TV에서 즐기기 (PC DLNA 연결)



- DLNA 기능을 이용하기 위해 www.lgservice.co.kr > 다운로드 센터의 「스마트 웨어 PC SW 다운로드」 배너를 클릭한 후 SmartShare PC SW 를 다운받아, Nero MediaHome 4 Essentials를 PC에 설치하세요.
- Nero Media Home 4 프로그램을 실행시킨 후 PC의 공유폴더 설정이 필요합니다.
 - 「공유」 버튼을 누릅니다.
 - 「추가」 버튼을 누른 후 원하는 콘텐츠가 있는 폴더를 선택합니다.



- PC 네트워크 장치가 선택되어 있는지 확인해 주세요.

사용	설명	IP 주소	종류
<input checked="" type="checkbox"/>	VMware Virtual Ethernet Adapter f...	192.168.115.1	이더넷
<input checked="" type="checkbox"/>	VMware Virtual Ethernet Adapter f...	192.168.152.1	이더넷
<input checked="" type="checkbox"/>	Atheros AR8131 PCI-E Gigabit Eth...	10.177.40.108	이더넷
<input checked="" type="checkbox"/>	Realtek PCIe GBE Family Controlle...	192.168.0.3	이더넷

- 「네트워크」 버튼을 눌러 사용하고자 하는 PC 네트워크 장치에 연결되어 있는지 확인하세요. (적어도 한 개 이상의 네트워크 장치가 선택되어 있어야 합니다.)
- 「서버 시작」 버튼을 선택하세요.



- 스마트 웨어의 연결된 기기에서 공유된 콘텐츠를 즐길 수 있습니다.
 - 스마트 웨어 카드에서 「DLNA」를 선택하시면 PC의 콘텐츠를 즐길 수 있습니다.

스마트폰의 동영상, 음악, 사진을 TV에서 즐기기 (스마트 폰 DLNA 연결)

DLNA를 사용하면 휴대폰에 있는 사진, 음악, 동영상 등의 콘텐츠를 TV에서 즐길 수 있습니다.

- 스마트폰에 Wi-Fi 가 설정되어 있는지 확인해 주세요.



- 스마트폰에 콘텐츠를 공유할 수 있는 LG SmartShare 등의 DLNA 전용 앱을 실행해 주세요.
- 내 휴대폰 콘텐츠 공유를 실행합니다.
- 재생하고자 하는 콘텐츠 종류(동영상/오디오/사진)를 선택해 주세요.
- TV에 재생하고자 하는 동영상, 음악, 사진 파일을 선택해 주세요.
- 재생 목록에 추가를 선택 합니다.
- 콘텐츠 재생을 원하는 기기에 TV 모델명을 선택해 주세요. (TV 모델명은 제품 뒷면의 라벨에서 확인할 수 있습니다.)
- 재생 ▶ 실행하면 선택한 파일을 TV에서 즐길 수 있습니다.

미디어 링크 사용하기 (Windows 버전)

미디어링크란?

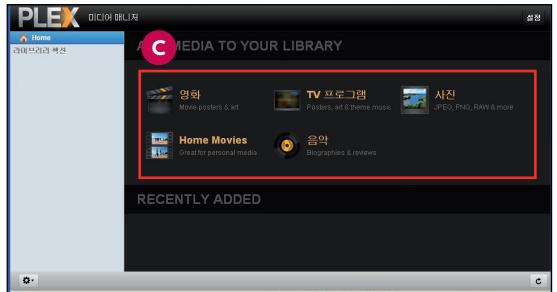
PC에 저장되어 있는 영화, 드라마, 음악등의 콘텐츠를 TV에서 감상하고, 각 콘텐츠에 대한 정보를 TV에서 확인할 수 있는 기능입니다.

미디어 링크 사용하기 (PC의 영화, 드라마, 음악 콘텐츠 파일 공유)

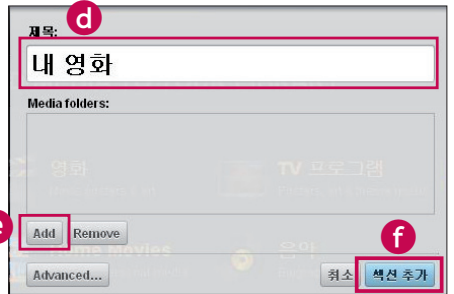
- 미디어 링크를 사용하려면 웹사이트 <http://www.lgservice.co.kr>의 다운로드 센터에서 최신 버전으로 다운받아 설치해 주세요.
- PLEX 프로그램을 실행하세요.
- PC화면 오른쪽 아래에 있는 **PLEX 아이콘**을 마우스 오른쪽 버튼으로 클릭한 후 「**미디어 매니저...**」를 선택하세요. 미디어 매니저가 실행됩니다.



- 추가할 타입을 선택하세요.



- 제목**에서 TV 화면에 표시될 섹션의 이름을 입력하세요. (한국영화/헐리우드영화/한드/미드/뉴스/가요/클래식/팝송...등)
- Add**를 누르면 내 PC안의 폴더를 선택하여 추가할 수 있습니다. 미리 폴더를 만들어 TV에서 보고싶은 파일을 넣어주세요.
- 섹션 추가**를 누르면 섹션생성이 완료됩니다.



- TV를 켜고 홈메뉴에서 미디어링크를 선택하세요.



PLEX의 상세한 사용방법은 www.plexapp.com/medialink의 설치방법과 사용방법에서 확인할 수 있습니다.

WiFi Screen Share 설정

HOME → 설정메뉴 → 네트워크 → Wi-Fi Screen Share

Wi-Fi Screen Share는 Wi-Fi Direct, WiDi 등 무선 연결 기술을 이용할 수 있는 기능입니다. 스마트웨어에서 Wi-Fi Screen Share가 연결된 기기의 파일 및 화면을 공유할 수 있습니다.



- Wi-Fi Screen Share**에서 **켜짐**을 설정하면 연결가능한 기기의 목록이 나타납니다.
 - » **Wi-Fi Screen Share**를 사용하기 위해서 **설정메뉴 → 네트워크 → Wi-Fi Screen Share**를 **켜짐**으로 설정하세요.
- 연결 요청 메시지가 나타나면 예를 선택합니다. Wi-Fi Screen Share가 연결됩니다.

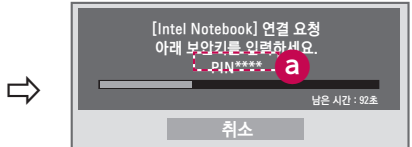
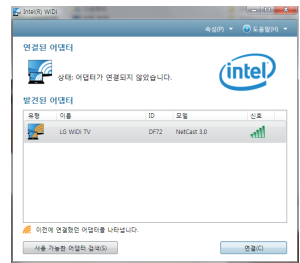
* **Wi-Fi Screen Share**를 사용하지 않을 시에는 **Wi-Fi Screen Share**를 **꺼짐**으로 설정하세요.

* **Wi-Fi Screen Share** 지원 가능한 기기만 사용할 수 있습니다.

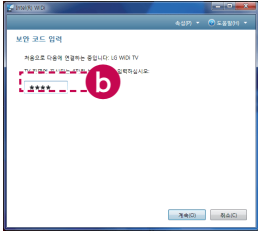
WiDi (Wireless Display) 설정

WiDi는 Wireless Display의 약자로 Intel WiDi를 지원하는 노트북에서 재생되는 영상과 사운드를 무선으로 전송하는 시스템입니다. Live TV와 외부입력 (Composite/Component/RGB/HDMI) 모드에서만 사용 가능합니다. 이외 모드에서는 PC에서 LG Smart TV 검색이 되지 않습니다.

- 노트북을 AP와 연결을 합니다. (AP 없이도 기능을 사용할 수도 있지만, 최적의 성능을 위해서 연결하는 것을 추천합니다.) 노트북에서 Intel WiDi 프로그램을 실행합니다.
- 주변의 WiDi 지원하는 LG Smart TV 검색이 됩니다. 검색된 리스트 중 연결을 원하는 TV를 선택하고 연결을 누릅니다. TV에서 보여 주는 4자리 PIN 번호를 노트북의 입력창에 입력하고 계속를 누릅니다.



TV 화면



노트북 화면

- 10초 이내에 TV 화면에 노트북의 화면이 나타납니다. 무선 환경이 좋지 않을 경우 화면 재생에 영향을 줄 수 있습니다. 심한 경우 Intel WiDi 연결이 끊어질 수 있습니다.

- * LG TV는 등록 할 필요가 없습니다.
- * TV 음향 설정에서 **디지털 음향 출력**을 **PCM**으로 설정해 주세요.
- * Intel WiDi의 상세한 사용방법은 visit <http://intel.com/go/widi> 에서 확인할 수 있습니다.
- * Wi-Fi Screen Share 설정 화면에서는 WiDi 기기 검색이 되지 않습니다. Wi-Fi Screen Share 설정 화면을 닫고, WiDi 검색을 해주세요.

소프트웨어 업데이트

HOME → 설정메뉴 → 고객센터 → 소프트웨어 업데이트

소프트웨어의 업데이트가 필요한 경우 소프트웨어 업데이트를 실행하여 최신 소프트웨어를 적용한 후 사용하세요. 업데이트를 하지 않을 경우 일부 기능의 사용이 원활하지 않을 수 있습니다. 업데이트용 소프트웨어가 있는지 수동으로 확인하여 업데이트를 진행할 수도 있습니다.

소프트웨어 업데이트	켜짐으로 설정하세요. 업데이트 파일이 발견 시, 자동으로 업데이트 파일이 다운로드 됩니다. 업데이트 파일 다운로드가 완료되면 소프트웨어 업데이트창이 나타납니다.
업데이트 버전 검사	최신 업데이트 버전을 검사한 후 상위 버전의 업데이트 파일이 있을 경우, 수동으로 업데이트를 진행할 수 있습니다.

! 잠깐

- 최신 버전의 업데이트는 디지털 방송 신호나/인터넷 연결을 통해 서비스됩니다.
- 디지털 방송 신호로 소프트웨어를 다운로드하는 도중 채널을 변경하면 다운로드는 중지되고, 다시 해당 방송국으로 돌아가면 진행됩니다.
- 소프트웨어 업데이트를 하지 않을 경우, 일부 기능의 사용이 원활하지 않을 수 있습니다.

문제 발생시 LG 전자 서비스 센터에 연락해 주세요.