

사용설명서

LED TV

LG LED TV는 LCD 스크린에 LED 백라이트 기술을 적용한 제품입니다.

사용 전에 안전을 위한 주의사항을 반드시 읽고 정확하게 사용하세요.

23MA73D

27MA73D

목차

3 라이선스

4 조립 및 준비

- 4 제품 구성
- 4 설치 절차
- 6 - 제품 부품 및 버튼 설명
- 8 TV 이동 및 들기
- 9 TV 설치
- 9 - 스탠드 바디 및 스탠드 베이스 조립
- 11 - 스탠드 베이스 및 스탠드 바디 분리
- 12 - 테이블에 설치
- 13 - 케이블 정리
- 14 - 벽면에 설치

15 TV를 보려면

- 15 초기 설치시 TV를 켜려면

17 연결하기

- 17 안테나 또는 케이블 연결
- 18 HD 수신기, DVD, 게임 장비 및 VCR 플레이어 연결하기
- 18 - HDMI 연결
- 19 - HDMI to DVI 연결
- 20 - 컴포넌트 연결
- 21 - 콤포지트 연결
- 22 USB 연결하기
- 23 헤드폰 연결
- 24 스마트폰 연결 사용하기
- 24 - MHL (Mobile High-definition Link) 연결하기
- 25 PC에 연결하기
- 26 - HDMI 연결
- 27 - HDMI to DVI 연결
- 28 - RGB 연결

29 리모컨

31 사용자 설정

- 31 메인 메뉴 열기

32 사용설명서 사용하기

- 32 사용설명서 열기
- 32 - 리모컨에서 사용하기
- 32 - 메뉴에서 사용하기

33 유지 및 보수

- 33 화면 및 프레임
- 33 캐비닛 및 스탠드
- 33 전원 코드
- 33 TV 화면의 "이미지 번" 또는 "잔상" 방지

34 고장신고 전 확인 사항

35 제품 규격

라이선스

모델에 따라 지원되는 라이선스가 다를 수 있습니다. www.lge.co.kr을 방문하시면 더 많은 정보를 얻을수 있습니다.



이 제품은 Dolby Laboratories의 허가를 받아 제조되었습니다. 돌비, "Dolby" 및 이중 D 기호는 Dolby Laboratories의 상표입니다.



The terms HDMI and HDMI High-Definition Multimedia Interface, and the HDMI logo are trademarks or registered trademarks of HDMI Licensing LLC in the United States and other countries.



DivX 비디오에 관하여 DivX®는 Rovi Corporation의 자회사 DivX, LLC가 개발한 디지털 비디오 포맷입니다. 본 제품은 DivX 비디오 재생 가능 여부를 확인하는 엄격한 테스트를 통과한 공식 DivX Certified® 기기입니다. 자세한 정보 및 일반 동영상을 DivX 비디오로 변환하기 위한 소프트웨어를 원하시면 홈페이지(www.divx.com)에 방문하시기 바랍니다.

DivX Video-On-Demand에 관하여 DivX Video-On-Demand(VOD) 영화를 재생하기 위하여, 반드시 본 DivX Certified® 제품을 등록하십시오. 먼저 제품 설정 메뉴의 DivX VOD 섹션에서 등록 코드를 확인한 후, 제품 등록 절차 진행 시에 위와 동일한 코드 값을 입력하십시오. DivX VOD와 제품 등록 절차에 대한 상세한 정보를 원하시면 웹사이트 vod.divx.com에 방문하시기 바랍니다.

DivX® 인증 제품으로 프리미엄 콘텐츠를 포함한 최대 HD 1080p DivX® 비디오 재생을 보증함.

DivX®, DivX Certified® 및 관련 로고는 Rovi Corporation 또는 그 자회사 상표이며 라이선스 계약 하에 사용됩니다.

다음 중 한 개 이상의 미국 특허 하에 보호됩니다. :
7,295,673; 7,460,668; 7,515,710; 7,519,274



For DTS patents, see <http://patents.dts.com>. Manufactured under license from DTS Licensing Limited. DTS, the Symbol, & DTS and the Symbol together are registered trademarks, and DTS 2.0+Channel is a trademark of DTS, Inc. © DTS, Inc. All Rights Reserved.

조립 및 준비

제품 구성

제품 상자 안에 부속품이 들어 있는지 확인하세요. 누락된 부속품이 있는 경우 제품을 구입한 판매처에 문의하시기 바랍니다. 부속품은 실물과 다르게 보일 수 있습니다.

설치 절차

- 1 패키지를 열고 모든 부속품이 들어 있는지 확인합니다.
- 2 TV에 스탠드를 장착합니다.
- 3 외부 장치를 TV에 연결합니다.



참고

- 제품의 부속품은 모델에 따라 다르게 제공될 수 있습니다.
- 사용 설명서의 제품 사양이나 내용은 제품의 품질 향상을 위해 예고 없이 변경될 수 있습니다.
- TV OSD(On Screen Display)는 본 설명서와 다를 수 있습니다.
- 사용 가능한 메뉴와 옵션은 입력 소스 또는 사용 중인 제품 모델에 따라 다를 수 있습니다.
- 추후 신규 기능이 추가될 수 있습니다.
- 본 제품은 국내에서만 사용할 수 있습니다. 외국에서는 방송 방식, 전원 전압이 다르므로 사용할 수 없습니다.



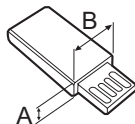
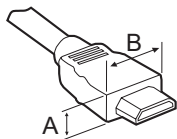
주의

- 안전 및 제품 수명을 위해 불법 복제품은 사용하지 마십시오.
- 불법 복제품 사용으로 인한 모든 파손이나 부상에는 품질 보증이 적용되지 않습니다.



참고

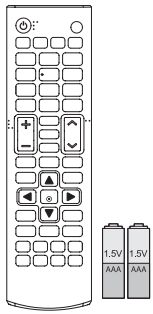
- HDMI 입력/USB 입력 단자에 HDMI 케이블/USB 케이블 또는 USB 메모리 스틱을 연결할 때는 폭 18 mm, 두께 10 mm 이하의 제품을 사용하시기 바랍니다. 사용할 USB 케이블이나 USB 메모리 스틱 사이즈가 TV 의 USB 단자와 사이즈가 맞지 않을 경우 USB 2.0 지원하는 연장 케이블을 사용하세요.



*A ≦ 10 mm

*B ≦ 18 mm

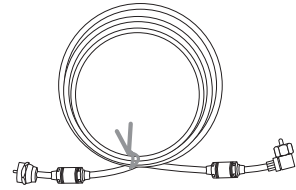
23MA73D 27MA73D



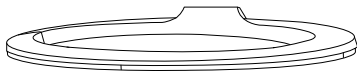
리모컨 / 건전지(AAA)
(29쪽 ~ 30쪽)



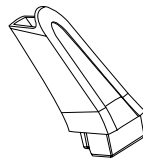
CD 사용설명서 / 카드류



RF 케이블
(17쪽)



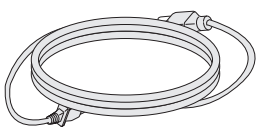
스탠드 베이스
(9쪽, 11쪽)



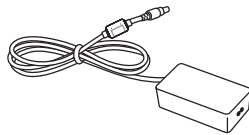
스탠드 바디
(9쪽, 11쪽)



케이블 홀더
(13쪽)



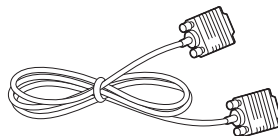
전원코드
(12쪽)



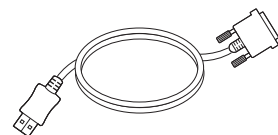
AC-DC 아답터
(12쪽)



MHL 신호 케이블
(24쪽)

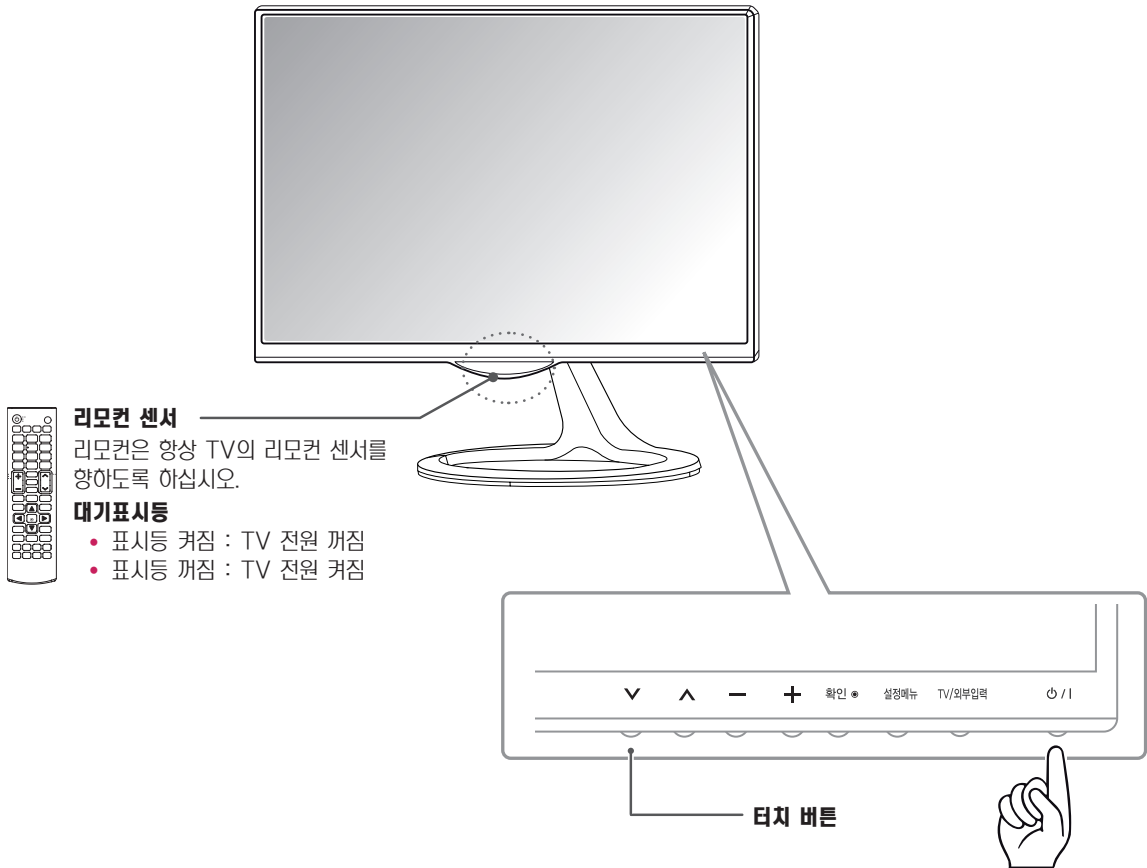


RGB 케이블
(28쪽)



HDMI to DVI 케이블
(19쪽, 27쪽)

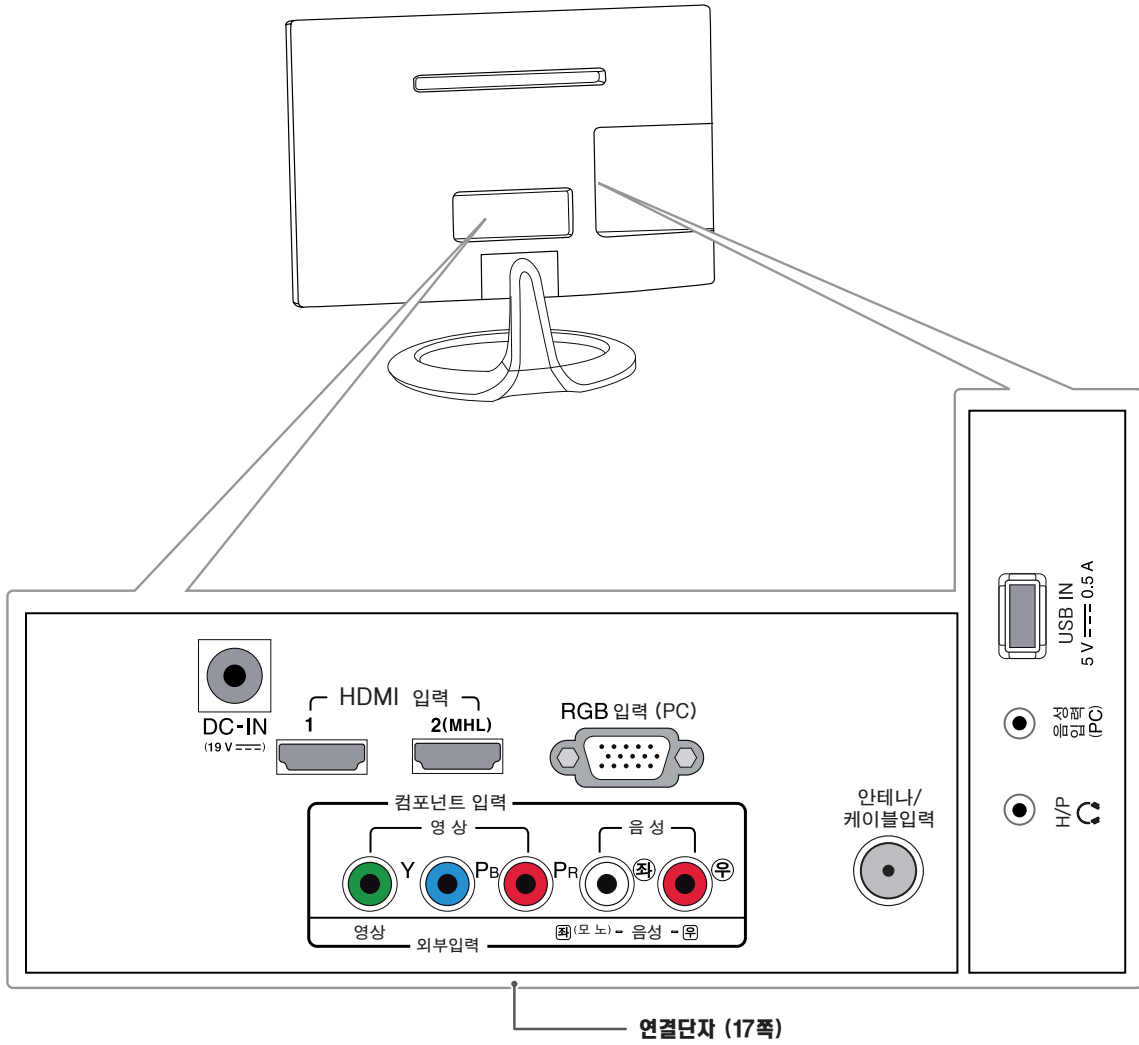
제품 부품 및 버튼 설명



! 참고

모든 버튼은 터치 방식이므로, 손가락으로 간단히 터치하여 작동시킬 수 있습니다.
전원 및 조정 터치 버튼은 하단부에 있습니다.

터치 버튼	설명
∨ ^	저장된 채널을 따라 스크롤합니다.
- +	음량을 조절합니다.
확인 ●	선택된 메뉴 옵션을 선택하거나 입력 내용을 확인합니다.
설정메뉴	메인 메뉴를 열거나 입력선택을 저장하고 메뉴를 종료합니다.
TV/외부입력	입력 소스를 변경합니다.
⏻ / I	전원을 켜거나 끕니다.



TV 이동 및 들기

TV를 옮기거나 들 때, TV 화면이 긁히거나 손상되는 것을 방지하고 TV의 모양이나 크기에 관계없이 안전한 이동을 하기 위해 다음 주의 사항을 읽어 주시기 바랍니다.



주의

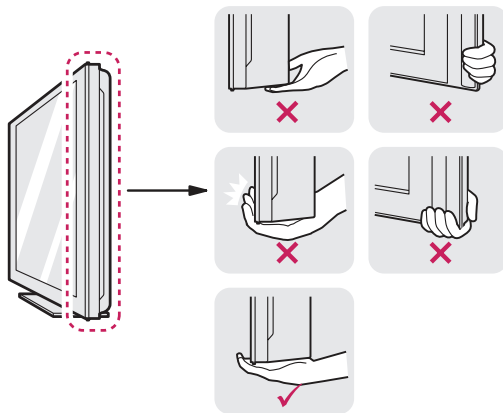
이미지 생성시 사용되는 픽셀 중 일부나 화면이 손상을 줄 수 있으니 가급적 TV 화면을 만지지 않도록 하세요.

- TV 구입 당시 제공된 상자나 포장에 넣어서 TV를 옮기는 것이 좋습니다.
- TV를 옮기거나 들기 전에 전원 코드와 모든 케이블을 분리하도록 하세요.
- TV의 상단과 하단 프레임을 단단히 잡으세요. 패널, 스피커 또는 스피커 그릴 부분은 잡지 않도록 합니다.

- TV를 잡을 때에는 화면을 반대로 돌려 긁히지 않도록 합니다.



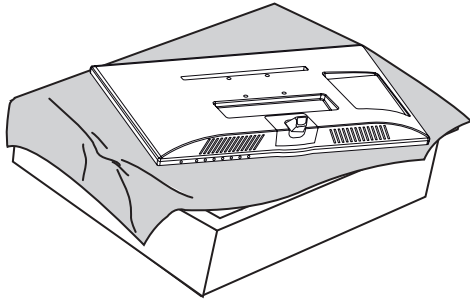
- TV를 옮길 때에는 충격이나 과도한 진동에 노출되지 않도록 합니다.
- TV를 옮길 때에는 TV를 똑바로 세우며, 앞으로 세우거나 왼쪽 혹은 오른쪽으로 기울이지 않도록 합니다.



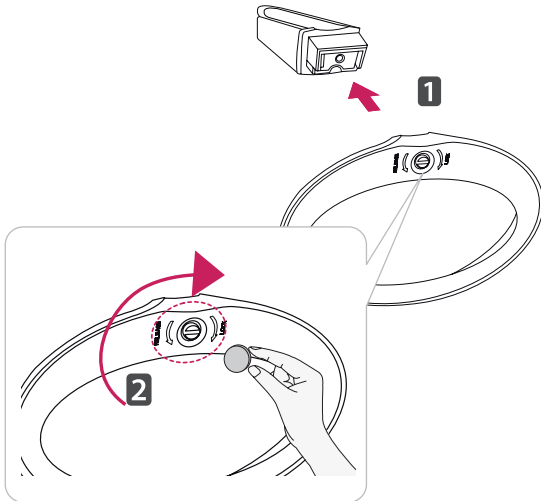
TV 설치

스탠드 바디 및 스탠드 베이스 조립

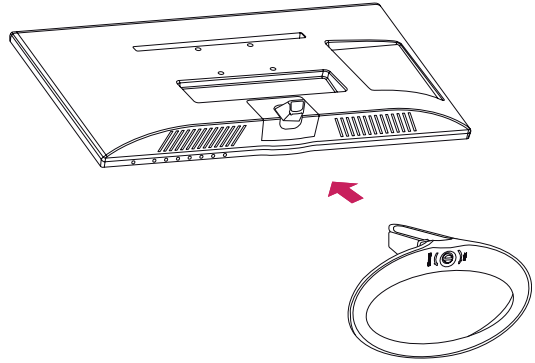
- 1 TV의 패널이 바닥을 향하도록 합니다. TV의 패널(화면) 보호를 위해 부드러운 천을 바닥에 깔아 주세요.



- 2 스탠드 바디를 스탠드 베이스에 고정시킵니다. 스탠드 베이스의 나사를 동전을 사용하여 오른쪽으로 돌려주세요.



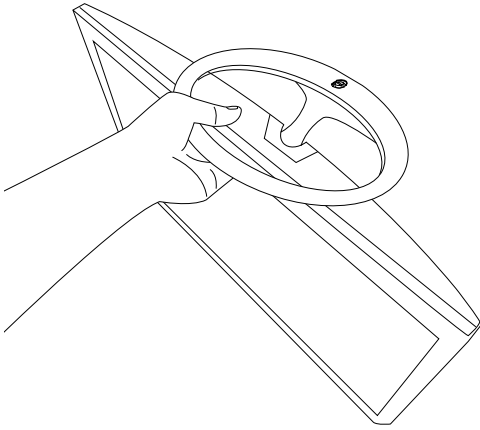
- 3 TV와 스탠드 베이스를 연결하세요.



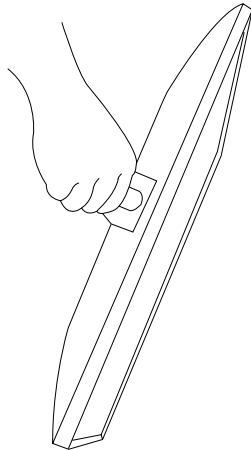
⚠ 주의

나사를 너무 세게 조이면 TV가 파손될 수 있습니다.
이 경우 품질 보증이 적용되지 않습니다.

 **주의**



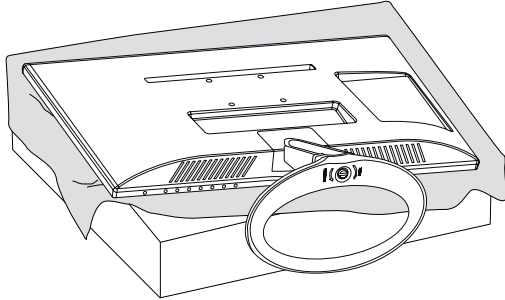
- 제품 운반 시, 제품을 거꾸로 한 채 스탠드 베이스만 잡으면 헤드부분이 분리되어 떨어져 상해의 위험이 있으니 주의하세요.
- 일반적인 설치 그림이므로 제품과 달라 보일 수 있습니다.



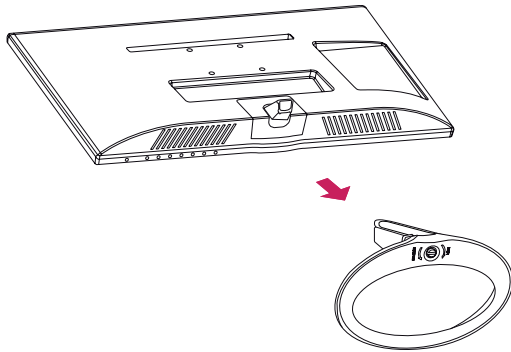
- 제품 운반 시, 제품을 거꾸로 한 채 스탠드 바디만 잡으면 헤드부분이 분리되어 떨어져 상해의 위험이 있으니 주의하세요.
- 일반적인 설치 그림이므로 제품과 달라 보일 수 있습니다.

스탠드 베이스 및 스탠드 바디 분리

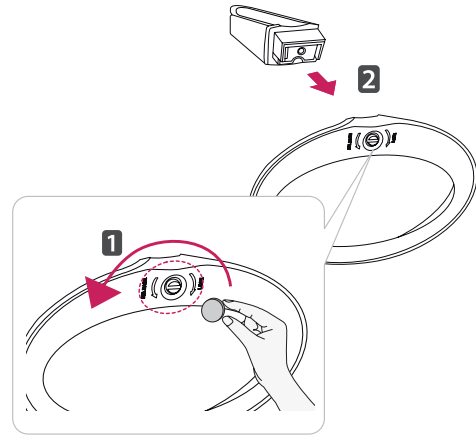
- 1 TV의 패널이 바닥을 향하도록 합니다. TV의 패널(화면) 보호를 위해 부드러운 천을 바닥에 깔아 주세요.



- 2 TV로부터 스탠드 바디를 분리합니다.

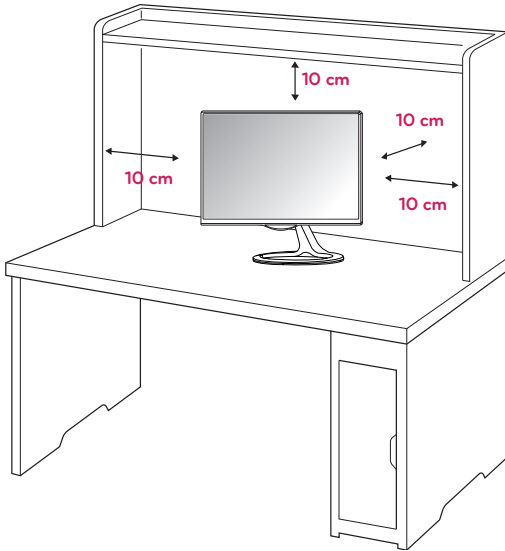


- 3 스탠드 베이스의 나사를 동전을 사용하여 왼쪽으로 돌려 주세요. 스탠드 베이스를 스탠드 바디에서 분리하세요.

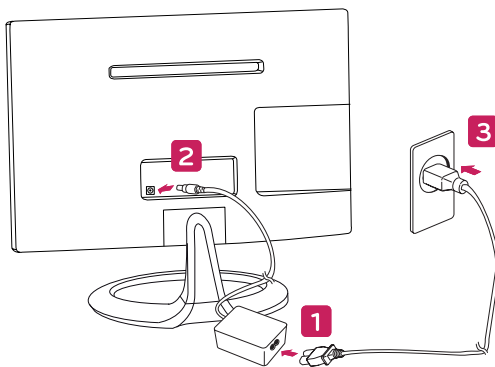


테이블에 설치

- 1 TV를 들어서 똑바로 세운 상태로 테이블 위에 놓으세요. 통풍을 위해 벽에서 최소 10 cm 거리를 두고 설치하세요.



- 2 벽면 콘센트에 전원 코드를 연결하세요.

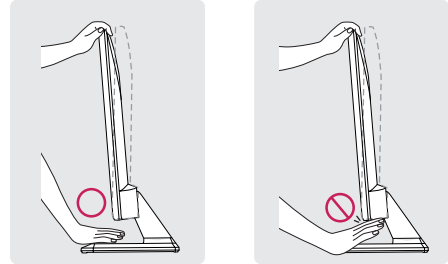


주의

화재나 다른 손상이 발생할 수 있으니 열원 부근 또는 열원 위에 TV를 두지 마십시오.

경고

TV의 각도를 조절할 때 아래 그림처럼 TV 프레임의 아래 부분을 잡지 마세요. 손가락을 다칠 수 있습니다.

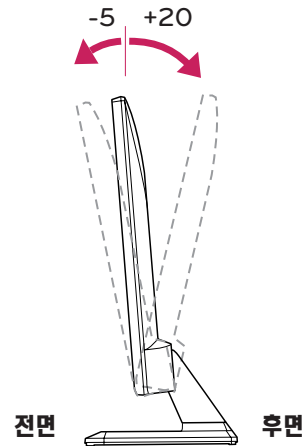


주의

TV를 이동하거나 설치하기 전에 먼저 전원 코드를 빼세요. 감전의 위험이 있습니다.

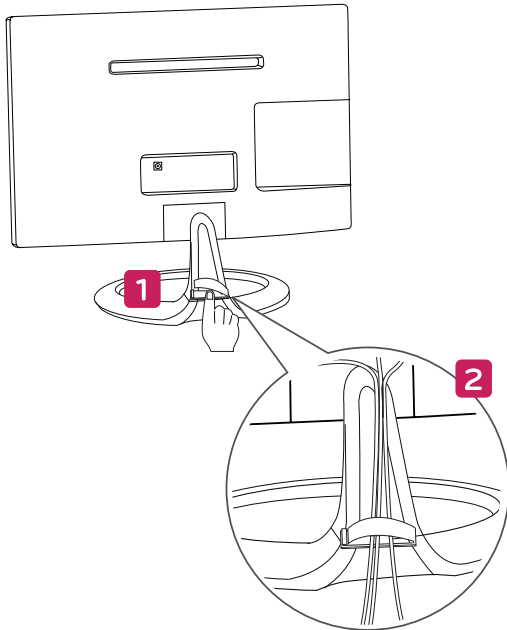
참고

편안한 시청을 위해 전후 -5° 에서 20° 까지 TV 각도를 조절할 수 있습니다.



케이블 정리

- 1 스탠드 바디 끝부분에 케이블 홀더를 단단히 고정합니다.
- 2 케이블 홀더를 이용하여 케이블을 정리합니다.



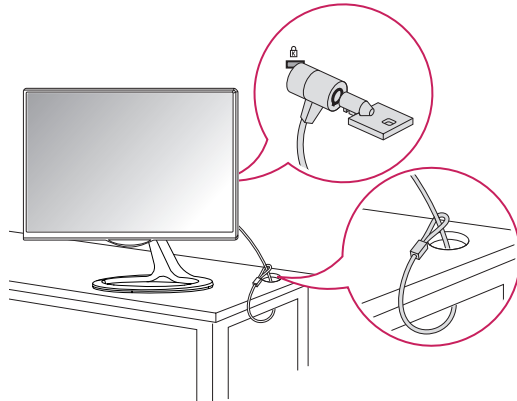
주의

케이블 홀더 고정 후 케이블을 당기면 떨어 질 수 있습니다.

잠금 장치(Kensington) 사용

Kensington 잠금 장치 커넥터는 TV 뒤에 있습니다. 설치 및 사용에 대한 자세한 내용은 Kensington 잠금 장치와 함께 제공된 사용 설명서 또는 <http://www.kensington.com>을 참조하세요.

TV와 테이블을 Kensington 잠금 장치 케이블로 연결합니다.

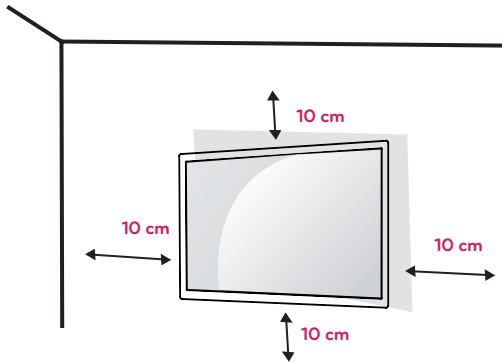


참고

Kensington 잠금 장치는 선택 사양입니다. 별매품은 일반 전자 제품점에서 구입할 수 있습니다.

벽면에 설치

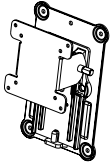
통풍을 위해 각면과 벽에서 10 cm의 공간을 확보하세요. 자세한 설치 방법은 가까운 대리점에서 구할 수 있으며, 각도 조절형 벽걸이 지지대 설치 및 설정 설명서를 참조하세요.



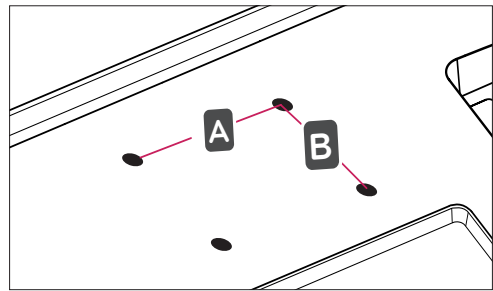
TV를 벽면에 설치하는 경우, TV의 뒷면에 벽걸이 지지대 (선택 사양)를 설치하세요.

벽걸이 지지대(선택 사양)를 사용하여 TV를 설치하는 경우 부착 시 떨어지지 않도록 주의하세요.

- 1 VESA 표준 규격에 맞는 나사와 벽걸이 지지대를 사용하여 주십시오.
- 2 표준 규격보다 긴 나사를 사용 시, 제품 내부에 손상을 입힐 수 있습니다.
- 3 VESA 표준 규격에 맞지 않는 나사를 사용하면 제품 파손 및 제품이 떨어질 위험이 있습니다. 이에 대하여 당사가 책임을 지지 않습니다.
- 4 이 TV의 벽걸이 장착부 치수와 고정나사 규격은 VESA 표준에 맞게 되어 있습니다.
- 5 아래와 같이 VESA 표준에 맞게 사용 하십시오.
 - 784.8 mm 이하
 - * 벽걸이 장착판 두께 : 2.6 mm
 - * 고정나사 : 직경 4.0 mm x Pitch 0.7 mm x 길이 10 mm
 - 787.4 mm 이상
 - * VESA 표준에 맞는 벽걸이 장착판 및 나사를 사용 하십시오.

모델	23MA73D	27MA73D
VESA (A x B)	75 x 75	100 x 100
스탠드 나사	M4	M4
나사 개수	4	4
벽걸이 장착판 (선택 사양)	RW120 	

• VESA (A x B)



주의

- TV를 이동하거나 설치하기 전에 먼저 전원 코드를 빼세요. 감전의 위험이 있습니다.
- TV를 천장이나 경사진 벽에 설치하는 경우 낙하의 위험이 있어 상해를 입을 수 있습니다.
- LG 정품 벽걸이를 사용하고 가까운 대리점이나 전문 설치업체에 문의하세요.
- 나사를 너무 세게 조이면 TV가 파손될 수 있습니다. 이 경우 품질 보증이 적용되지 않습니다.
- VESA 표준을 충족하는 나사와 벽걸이를 사용하세요. 적합하지 않은 부속품의 오용 또는 사용으로 인한 파손에는 상해 품질 보증이 적용되지 않습니다.



참고

- VESA 표준 사양에 명시되어 있는 나사를 사용하세요.
- 벽걸이 키트에는 설치 설명서와 필요한 부품이 포함되어 있습니다.
- 벽걸이 지지대는 선택 사양입니다. 별매품은 가까운 대리점에서 구입할 수 있습니다.
- 나사 길이는 벽걸이에 따라 다를 수 있습니다. 반드시 적합한 길이의 나사를 사용하세요.
- 자세한 내용은 벽걸이와 함께 제공되는 설명서를 참조하세요.

TV를 보려면

먼저 안테나 또는 케이블 및 전원 코드(220V) 등 제품들 간에 연결이 바르게 되었는지 확인해 주세요. 이사 또는 TV 장소 이동이 있을 경우 채널 설정을 다시 해 주시기 바랍니다.

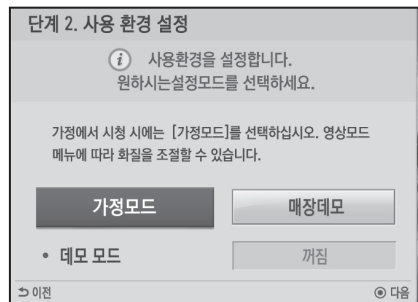
초기 설치시 TV를 켜려면

TV 시청시 꼭 필요한 항목들을 보다 쉽게 설정할 수 있습니다.

- 1 안테나 또는 케이블 및 전원코드를 바르게 연결하세요.
- 2 이 때 TV는 전원 대기 상태가 됩니다. TV본체의 전원, 채널 \wedge/\vee , TV/외부입력 버튼 및 리모컨의 전원, TV/PC, 채널 \wedge/\vee , 외부입력, 숫자(0 에서 9) 버튼을 누르면 전원이 켜집니다. 대기표시등이 꺼집니다.
- 3 처음 TV를 켜면 아래와 같이 설정 화면이 나타납니다. TV 시청시 꼭 필요한 항목들을 보다 쉽게 설정할 수 있습니다.
- 4 해당 항목에서 **↶이전** 또는 **확인**을 눌러 주세요.



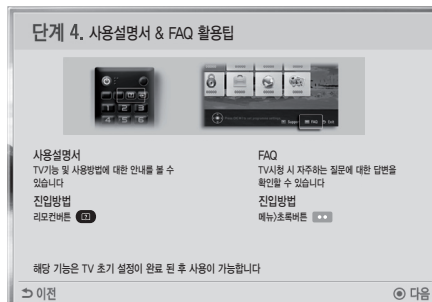
[한국어]와 [English]중 표시된 언어를 선택합니다.



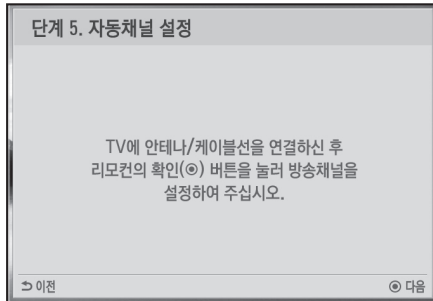
[가정모드]를 선택합니다.



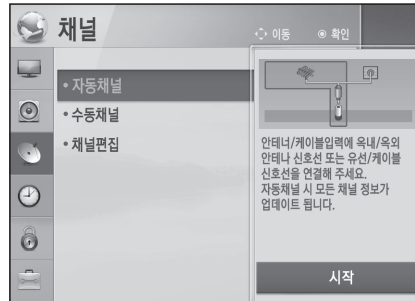
[켜짐] 또는 [꺼짐]을 선택합니다.



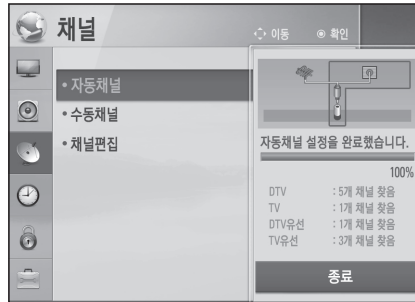
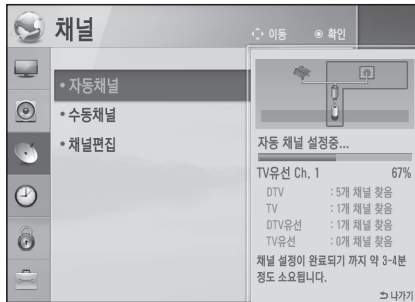
사용설명서와 FAQ 기능 안내입니다.



채널을 자동으로 검색하여 저장합니다.



[시작]을 선택 합니다.



[종료]를 선택하면 자동채널 설정이 완료 됩니다.

참고

- TV 사용 중 초기설정을 변경하고 싶을 때는 설정메뉴 버튼을 누른 후 **[일반]** 에서 **[초기설정]**을 선택하세요.
- 사용 환경 설정에서 **[매장태모]** 또는 **[가정태모]**를 선택할 수 있습니다. 가정에서 사용할 때는 **[가정태모]**를 선택하세요.
- **[매장태모]**는 판매점에서 전시할 때 선택하는 모드로, 일정 시간이 지나면 영상모드가 자동으로 초기화됩니다.
- 자동채널 설정 시 일반 DTV → 일반 TV → 유선 DTV → 유선 TV의 순서로 진행되며 이로 인해 **약 3-4분** 정도 소요됩니다.
- 자동채널은 방송 중인 채널만 기억되고, 채널 검색 중 나가기 버튼을 누르거나 종료를 선택하면 설정이 중지되어 그때까지 기억된 방송 채널만 설정됩니다.
- 자동채널 설정이 끝나면 채널버튼을 눌러 기억된 채널을 확인하세요.

주의

- 오랜 기간 동안 TV를 사용하지 않는 경우 전원 콘센트에서 전원 코드를 분리하십시오.
- 초기설정을 완료하지 않으면 TV를 켤때마다 설정창이 나타납니다.
- 설정메뉴 화면이 나타난 후 일정시간 동안 작동하지 않는 경우, 설정메뉴 화면이 사라집니다.

연결하기

다양한 외부 장치를 TV와 연결할 수 있습니다. 입력 모드를 전환하여 연결할 외부 장치를 선택합니다. 외부 장치 연결에 대한 자세한 내용은 각 장치와 함께 제공되는 사용 설명서를 참조하십시오.

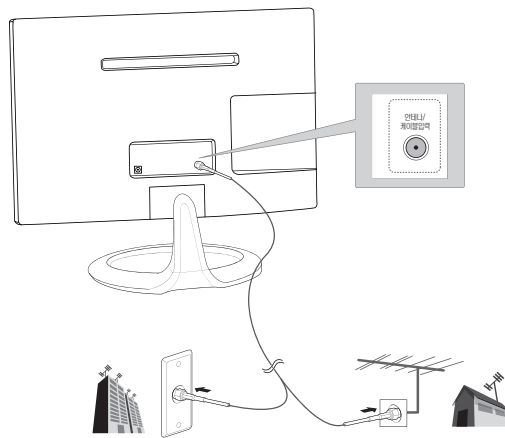
지원 가능한 외부 장치: HD 수신기, DVD 플레이어, VCR, 오디오 시스템, USB 저장 장치, PC, 게임 콘솔 및 기타 외부 장치

! 참고

- DVD 리코더 또는 VCR을 이용해 TV 프로그램을 녹화하려면 TV가 DVD 리코더 또는 VCR과 TV 신호 입력 케이블로 연결되어 있는지 확인하십시오. 녹화에 대한 자세한 내용은 연결한 장치와 함께 제공되는 사용 설명서를 참조하십시오.
- 외부 장치 연결은 모델에 따라 다를 수 있습니다.

안테나 또는 케이블 연결

TV를 시청하려면 다음을 참조하여 옥내/옥외 안테나를 연결합니다. 그림은 실제 부품과 다를 수 있습니다. RF 케이블(75 Ω)을 사용하여 안테나 콘센트에 TV를 연결합니다.



유선/케이블 신호단자

옥내/옥외 안테나

VHF 안테나
UHF 안테나

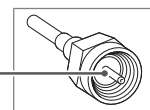
! 참고

- 동축선(75Ω) 연결시 구리선이 구부러지지 않게 주의하십시오.
- 연결단자는 오른쪽으로 돌리면 고정됩니다.
- 전파가 약한 지역에서는 전파증폭기(부스터)를 구입해서 설치하면 더 좋은 화면을 볼 수 있습니다.
- 1개의 안테나를 가지고 2대 이상의 TV를 시청하고자 할 경우에는 [신호분배기]를 별도 구입하여 연결하십시오.
- 안테나 설치가 잘 안 될 경우에는 안테나 전문 취급점이나 구입하신 판매점에 문의하십시오.

! 참고

- RF 케이블의 구리선이 구부러지지 않도록 하십시오.

구리선



- 모든 연결 지침에 따라 장치를 연결한 다음 전원 코드를 콘센트에 연결하여 TV가 손상되지 않도록 합니다.

HD 수신기, DVD, 게임 장비 및 VCR 플레이어 연결하기

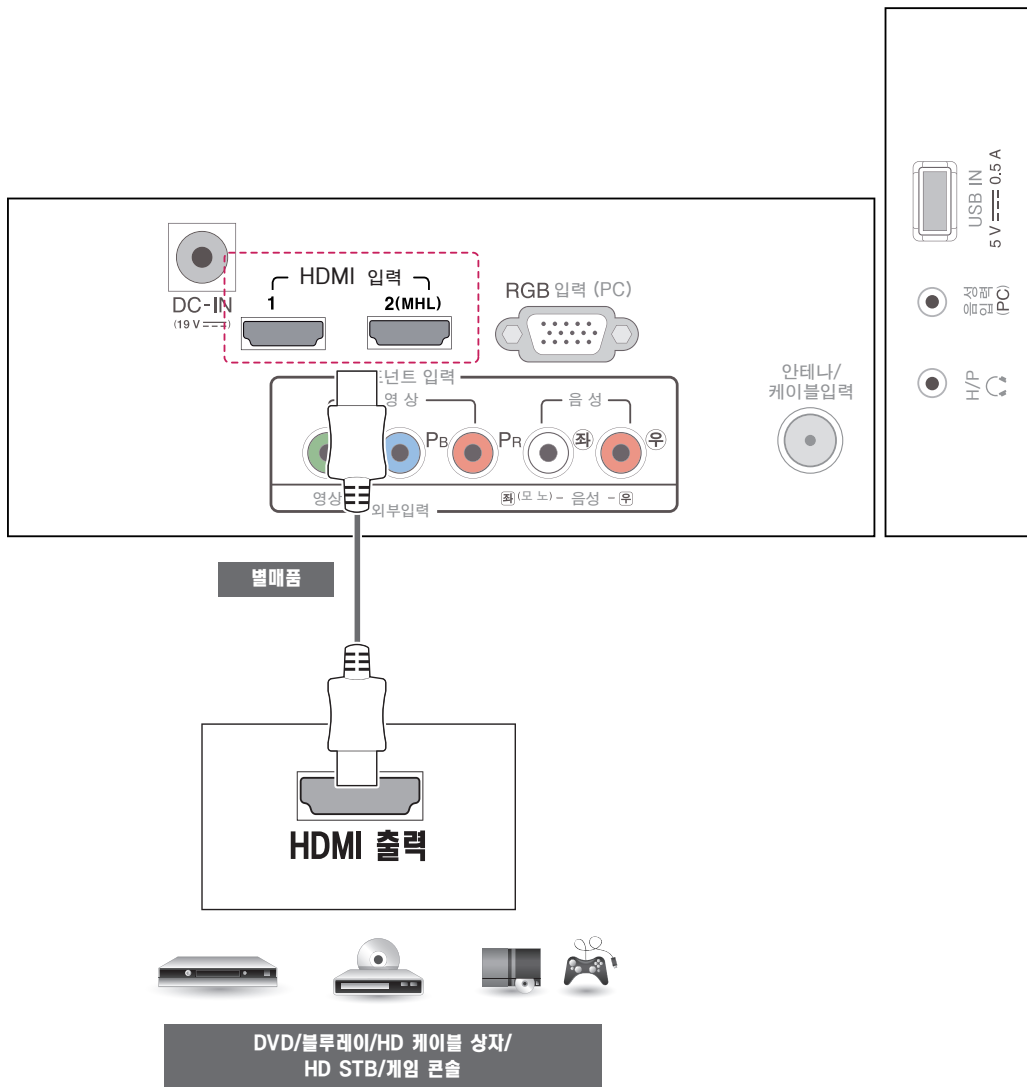
HD 수신기, DVD, 게임 장비 및 VCR 플레이어를 TV에 연결하고 적절한 입력 모드를 선택합니다.

HDMI 연결

디지털 영상 및 음성 신호를 외부 장치에서 TV로 전송합니다. 그림과 같이 외부 장치와 TV를 HDMI 케이블로 연결합니다.

! 참고

- HDMI 케이블로 TV의 HDMI 입력 단자와 디지털 방송 수신기의 HDMI 출력 단자를 연결하세요. 영상, 음성이 함께 출력됩니다.
- 리모컨의 **외부입력** 버튼을 눌러 **HDMI1** 또는 **HDMI2**를 선택하세요.

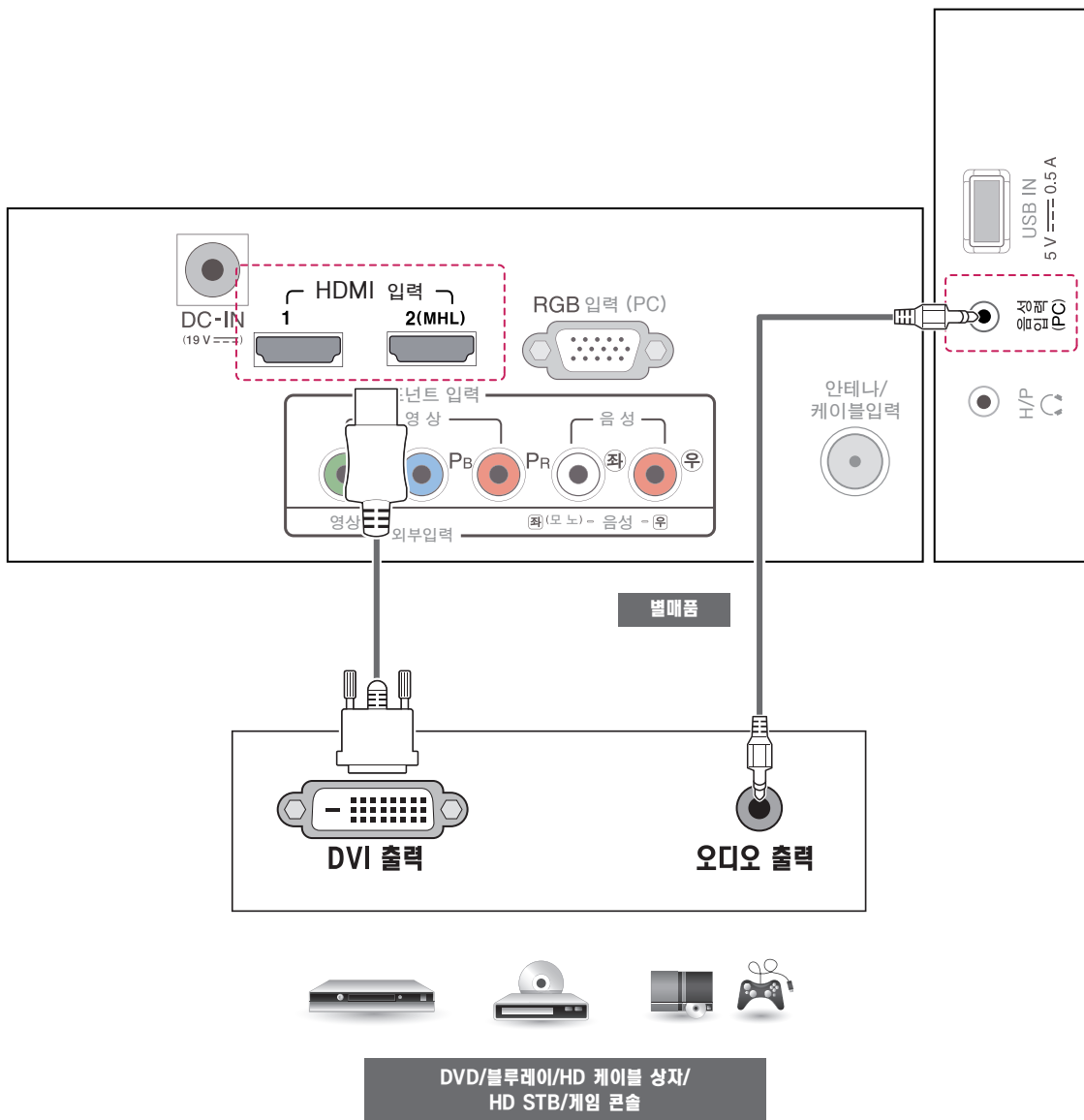


HDMI to DVI 연결

디지털 영상 신호를 외부 장치에서 TV로 전송합니다. 그림과 같이 외부 장치와 TV를 HDMI to DVI 케이블로 연결합니다.

! 참고

- 외부 스피커를 사용하지 않는 경우, 오디오 케이블로 TV와 외부입력 장치를 연결합니다.
- 신호 입력 케이블을 연결하고 나사를 시계 방향으로 돌려 조이십시오.
- 리모컨의 **외부입력** 버튼을 눌러 **HDMI1** 또는 **HDMI2**를 선택하세요.

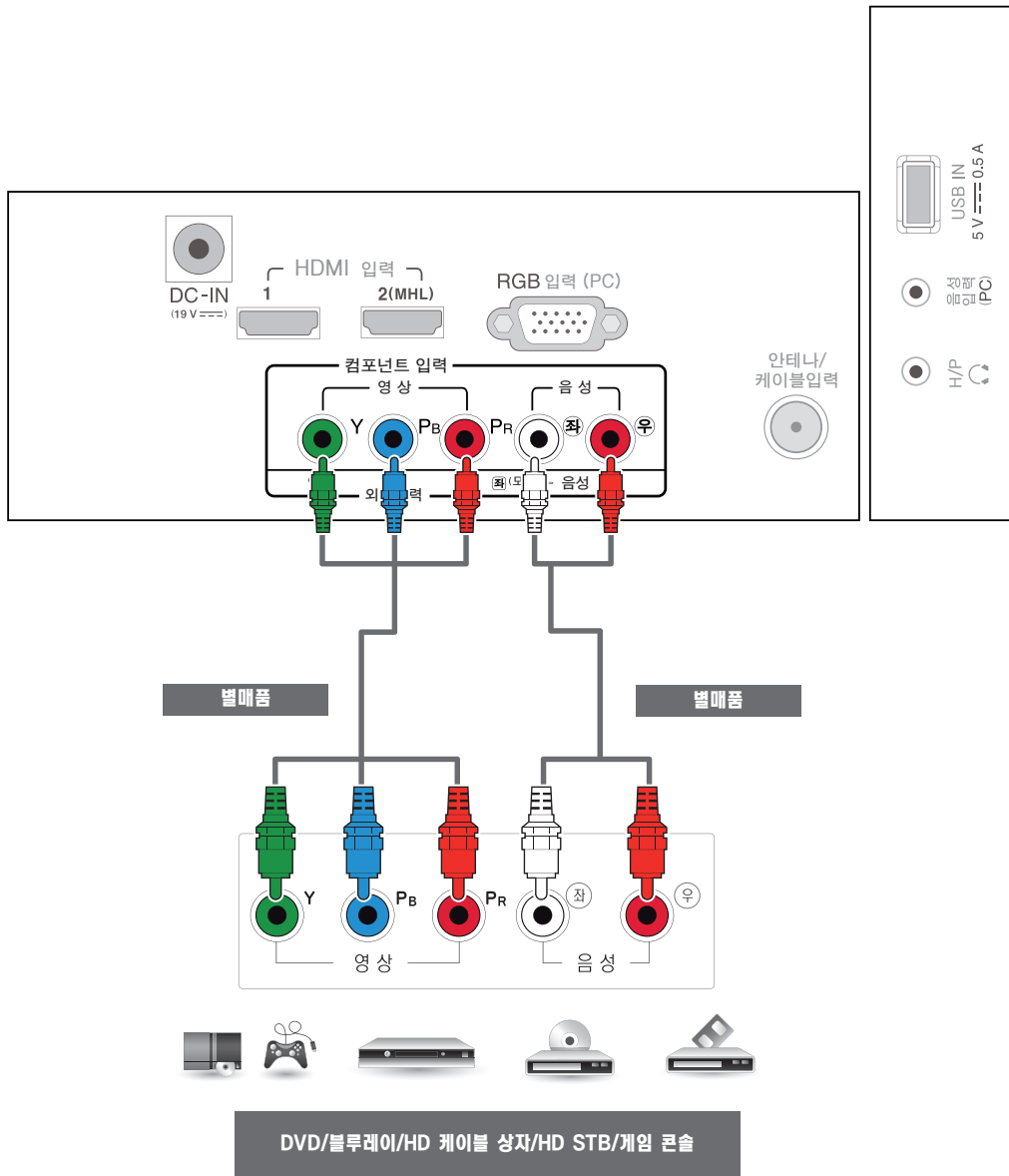


컴포넌트 연결

아날로그 영상 및 음성 신호를 외부 장치에서 TV로 전송합니다. 다음 그림과 같이 외부 장치와 TV를 컴포넌트 케이블로 연결합니다. 프로그레시브 스캔을 사용하여 이미지를 표시하려면 컴포넌트 케이블을 사용해야 합니다.

! 참고

- 케이블이 잘못 설치되면 화면 이미지가 흑백이나 왜곡된 컬러로 표시될 수 있습니다.
- 해당 색 연결에 맞게 케이블을 연결했는지 확인하십시오.
- 리모컨의 **외부입력** 버튼을 눌러 **컴포넌트**를 선택하십시오.

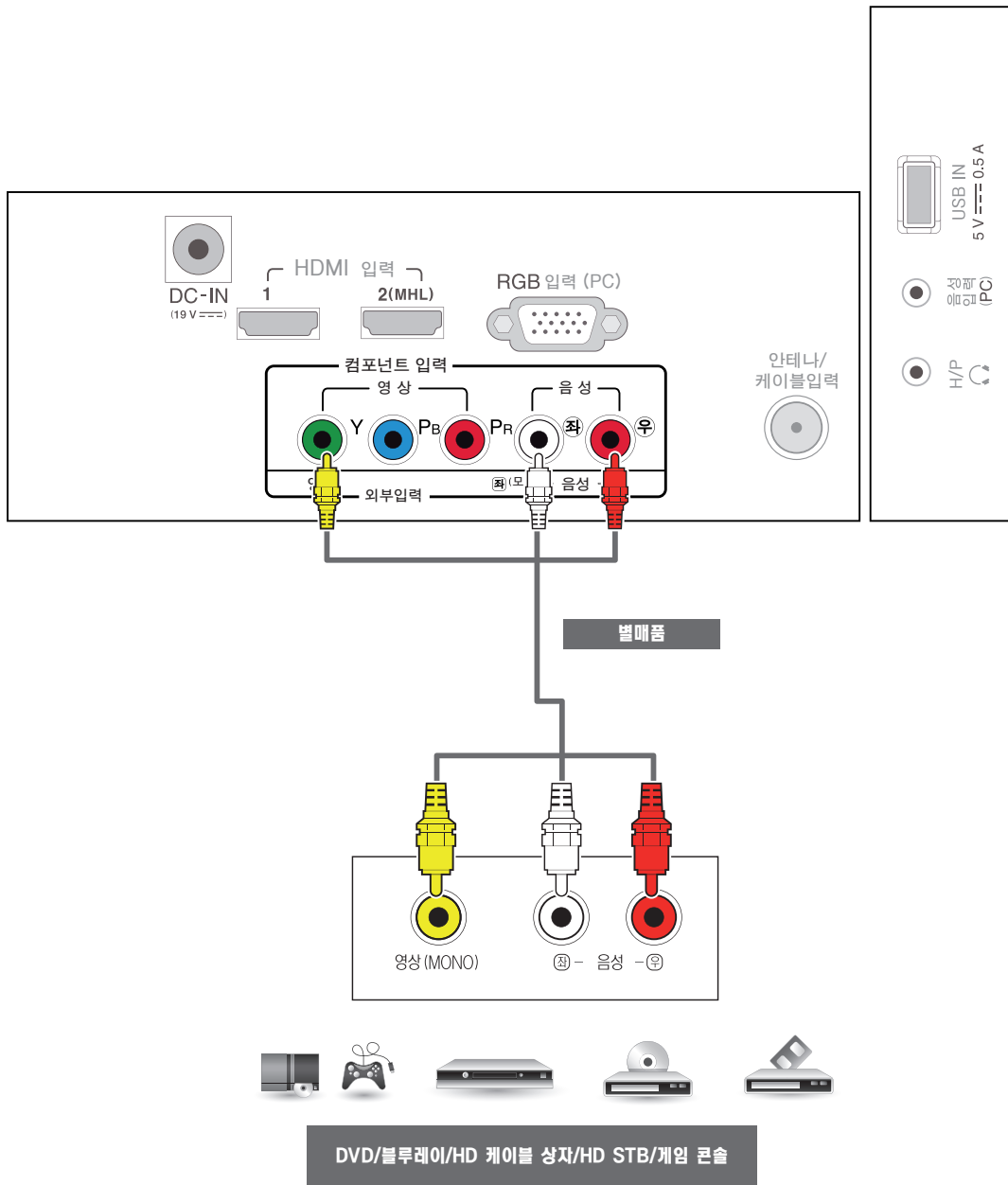


컴포지트 연결

아날로그 영상 및 음성 신호를 외부 장치에서 TV로 전송합니다. 다음 그림과 같이 외부 장치와 TV를 컴포지트 케이블로 연결합니다.

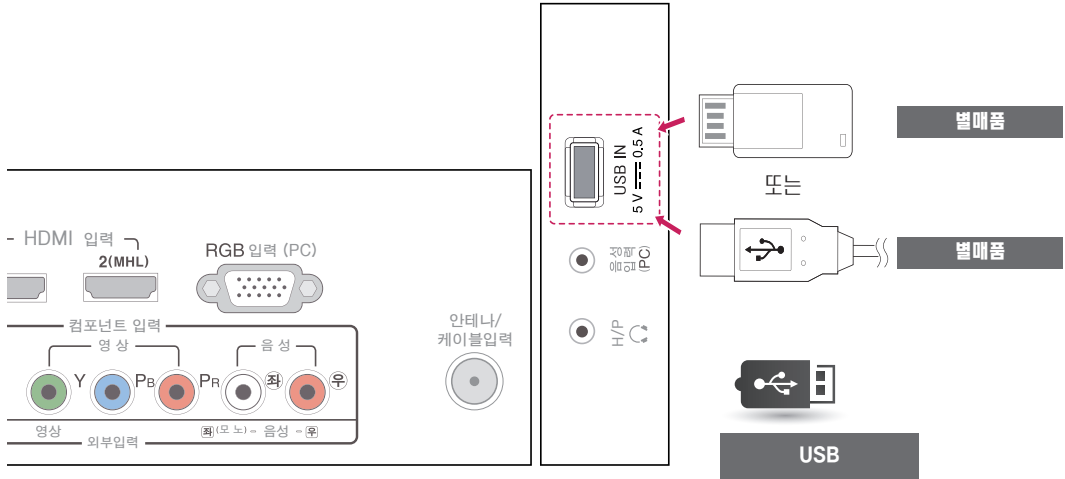
! 참고

- 해당 색 연결에 맞게 케이블을 연결했는지 확인하십시오.
- 리모컨의 **외부입력** 버튼을 눌러 **외부입력**을 선택하세요.



USB 연결하기

USB 플래시 메모리, 외장 하드 드라이브, MP3 플레이어 또는 USB 메모리 카드 리더기 같은 USB 저장 장치를 TV에 연결하고 USB 메뉴를 열어 다양한 멀티미디어 파일을 사용하십시오.

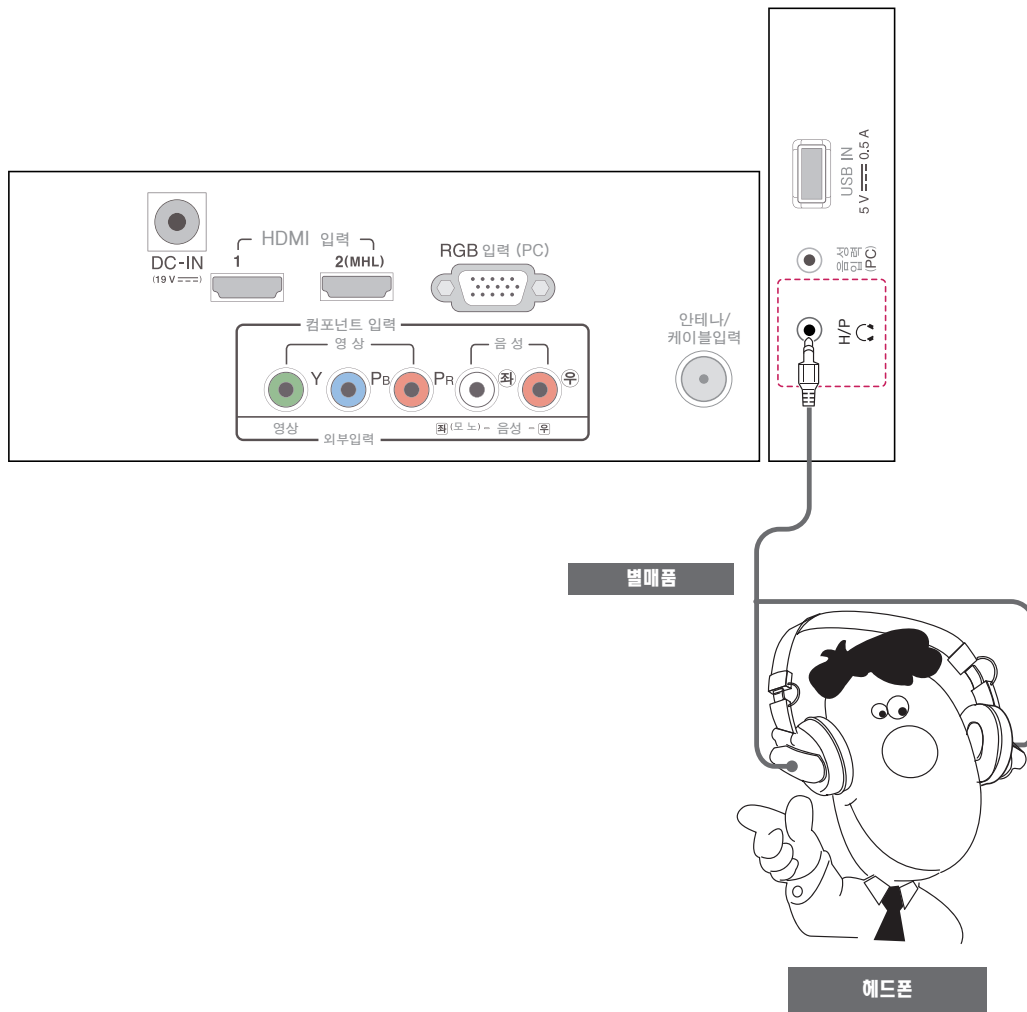


헤드폰 연결

TV의 헤드폰 신호를 외부 장치로 전송합니다. 다음 그림과 같이 외부 장치와 TV를 헤드폰에 연결합니다.

! 참고

- 이어폰 또는 헤드폰이 연결되면 설정메뉴 → 음성 항목을 설정할 수 없습니다.
- 헤드폰 임피던스: 16 Ω
- 헤드폰 최대 출력: 10 mW to 15 mW
- 헤드폰 잭 굵기: 0.35 cm



스마트폰 연결 사용하기

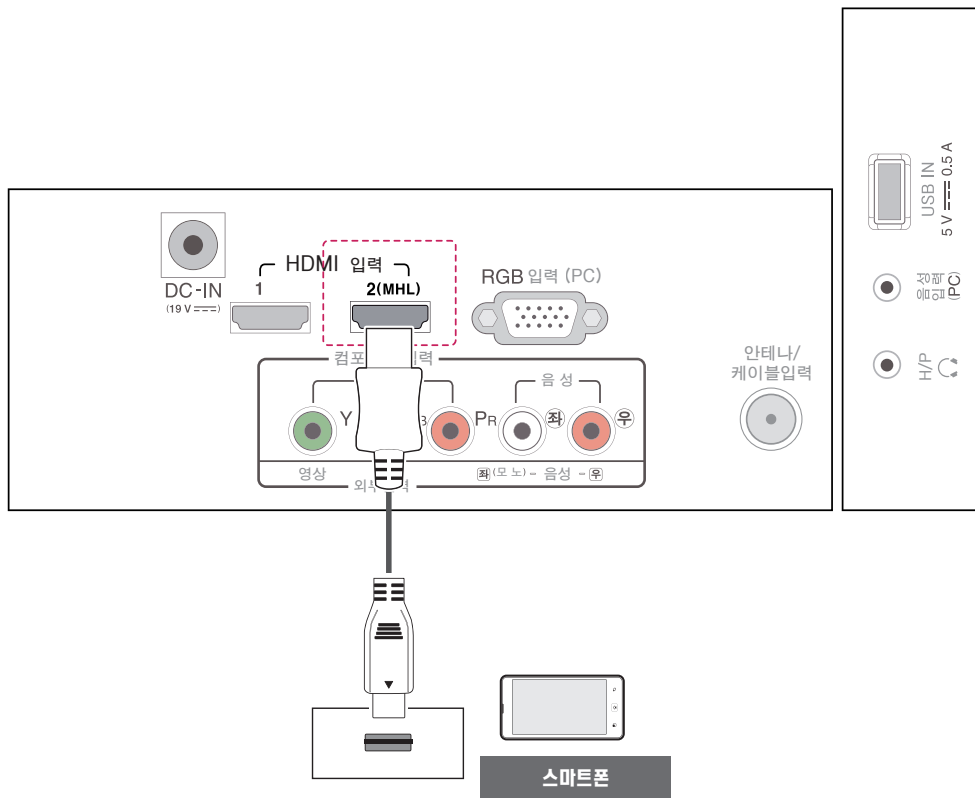
MHL(Mobile High-definition Link)연결하기

MHL(Mobile High-definition Link)는 TV와 핸드폰을 연결하여 핸드폰의 영상과 사운드를 TV에서 재생할 수 있는 인터페이스입니다.

HDMI 입력이 MHL을 지원하는 제품만 해당됩니다. MHL 지원 여부는 HDMI 입력 2(MHL) 단자를 확인하시기 바랍니다. "MHL을 사용하기 위해서는 전용 케이블을 사용해주세요."

! 참고

- HDMI 입력 2(MHL) 단자에 핸드폰을 연결하면 TV에서 핸드폰 화면을 볼 수 있습니다.
 - MHL을 지원하는 핸드폰만 동작됩니다.
 - 일부 어플리케이션의 경우 리모컨으로 조작할 수 있습니다.
- 다음과 같은 경우에는 MHL cable을 TV에서 분리(연결해제)하세요.
 - MHL 기능을 사용하지 않을 때
 - Standby Mode에서 핸드폰의 충전이 완료 되었을 때



PC에 연결하기

이 TV는 플러그 앤 플레이* 기능을 지원하며, 풍부한 베이스와 함께 소리를 선명하게 재생하는 베티컬 서라운드 (Virtual Surround) 기능의 스피커가 내장되어 있습니다.

*플러그 앤 플레이: 장치를 PC에 연결하여 전원을 켜면 장치 환경 설정이나 사용자 조정 없이 PC가 자동으로 해당 장치를 인식하는 기능입니다.

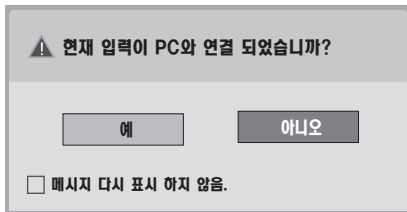
! 참고

- TV에서 최상의 이미지 품질을 얻으려면 HDMI 케이블을 연결하여 사용하는 것이 좋습니다.
- TV가 차가울 경우 전원을 켜면 화면이 깜박일 수 있습니다. 이는 정상입니다.
- 제품의 표준 규격 준수를 위해, D-sub 15핀 케이블 및 DVI-HDMI 케이블과 같이 패라이트 코어가 사용된 차폐 인터페이스 케이블을 사용하십시오.
- 일부 빨간색, 녹색 또는 파란색 반점이 화면에 나타날 수 있습니다. 이는 정상입니다.
- 화면을 손가락으로 장시간 누르면 화면에 일시적으로 왜곡 현상이 나타날 수 있습니다.
- 정지화면이 장시간 출력될 경우 이미지 번 현상이 나타날 수 있습니다. 가능한 경우 화면보호기를 사용하세요.

! 참고

- **HDMI-PC 모드를 사용하려면 연결기기명을 PC 모드로 설정해야 합니다.**
- **다음의 경우 아래와 같은 OSD가 화면에 나타납니다.**

- » HDMI 입력모드에서 전원을 켤 경우
- » HDMI로 입력 전환 할 경우



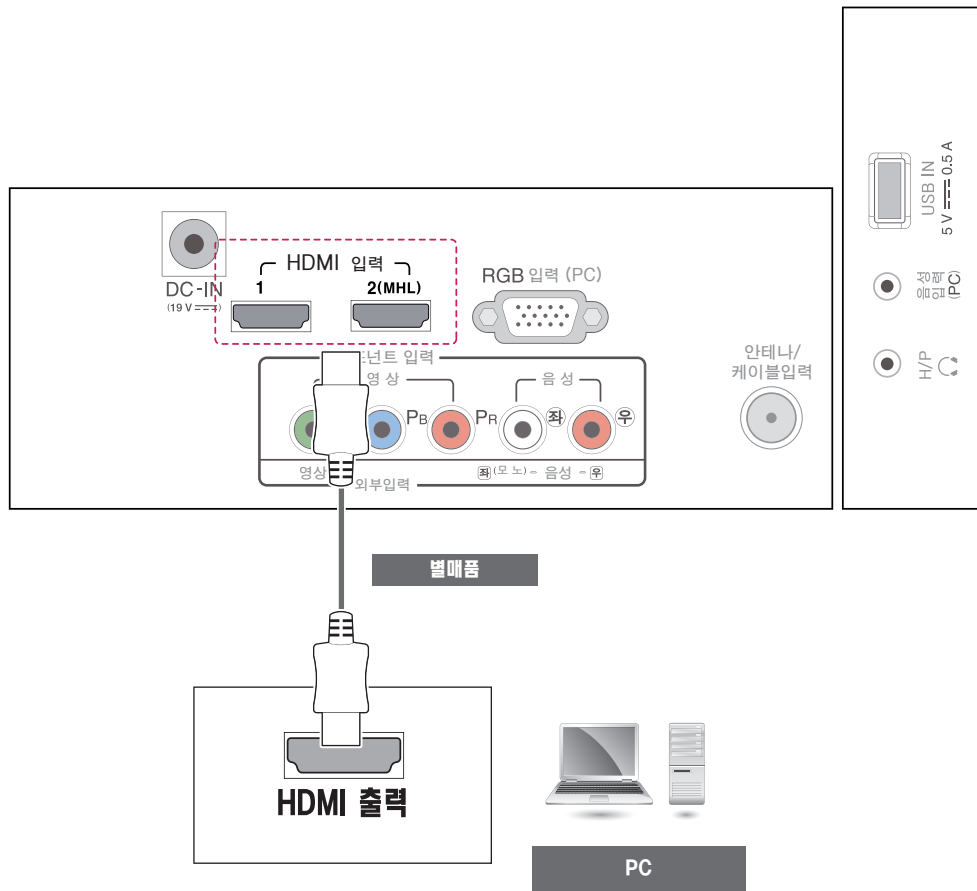
- "예"를 선택하면 크기 및 이미지 품질이 PC에 맞게 최적화됩니다.
- "아니오"를 선택하면 크기 및 이미지 품질이 AV 장치(DVD 플레이어, 셋톱 박스, 게임 콘솔)에 맞게 최적화됩니다.
- [메시지 다시 표시 하지 않음]을 선택하시면 TV를 초기화 하기 전까지 다시 표시 되지 않습니다. 설정된 값은 **외부입력 목록 → 연결기기명 편집**에서 변경 하실 수 있습니다.
- HDMI1/HDMI2에 대해 설정된 값은 별도로 저장됩니다.

HDMI 연결

디지털 영상 및 음성 신호를 PC에서 TV로 전송합니다. 다음 그림과 같이 PC와 TV를 HDMI 케이블로 연결하세요. PC와 TV를 HDMI로 연결하려면 연결 기기명을 PC로 설정해야 합니다.

! 참고

- 고속 HDMI™ 케이블을 사용하십시오.
- HDMI 모드에서 소리가 들리지 않을 경우, PC 환경을 확인하십시오.
- HDMI-PC 모드를 사용하려면 연결기기명을 PC 또는 DVI 모드로 설정해야 합니다.
- 리모컨의 **외부입력** 버튼을 눌러 **HDMI1** 또는 **HDMI2**를 선택하세요.

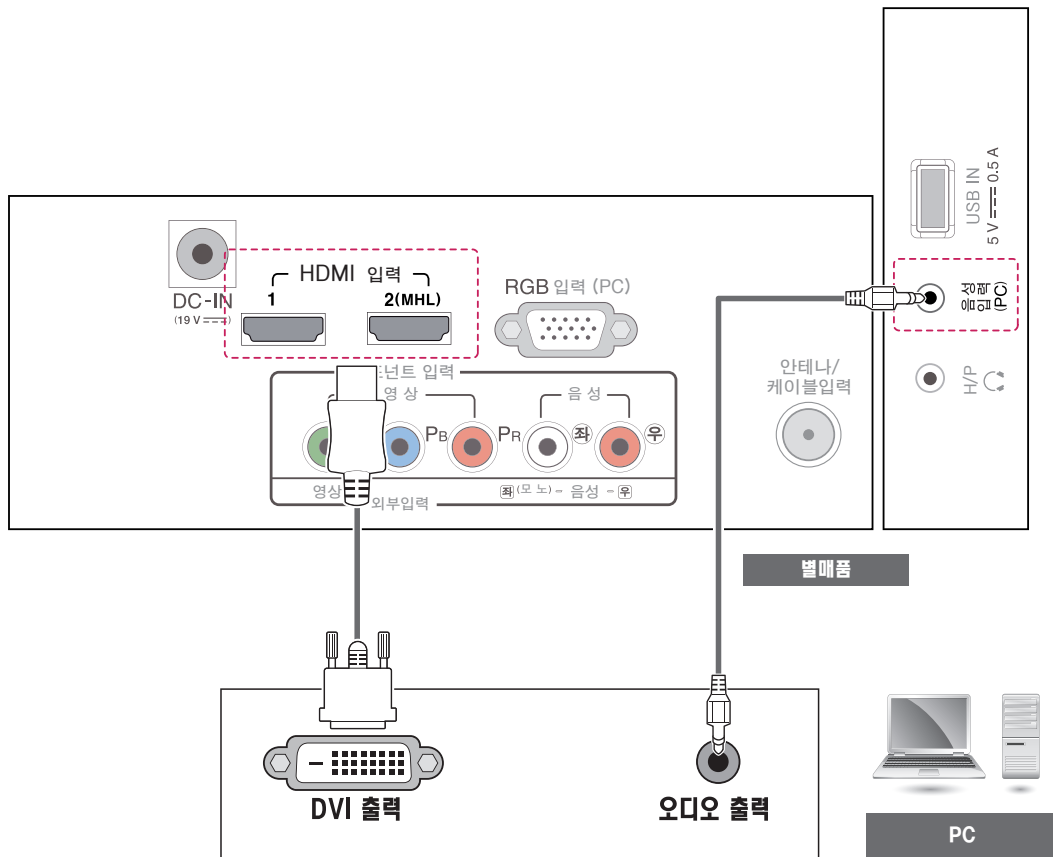


HDMI to DVI 연결

PC의 디지털 영상 신호를 TV로 전송합니다. HDMI to DVI 케이블을 아래의 그림과 같이 연결하십시오.

! 참고

- HDMI-PC 모드를 사용하려면 연결기기명을 DVI 모드로 설정해야 합니다.
- 외부 스피커를 사용하지 않는 경우, 오디오 케이블로 TV와 PC를 연결합니다.
- 신호 입력 케이블을 연결하고 나사를 시계 방향으로 돌려 조이십시오.
- 리모컨의 **외부입력** 버튼을 눌러 **HDMI1** 또는 **HDMI2**를 선택하세요.

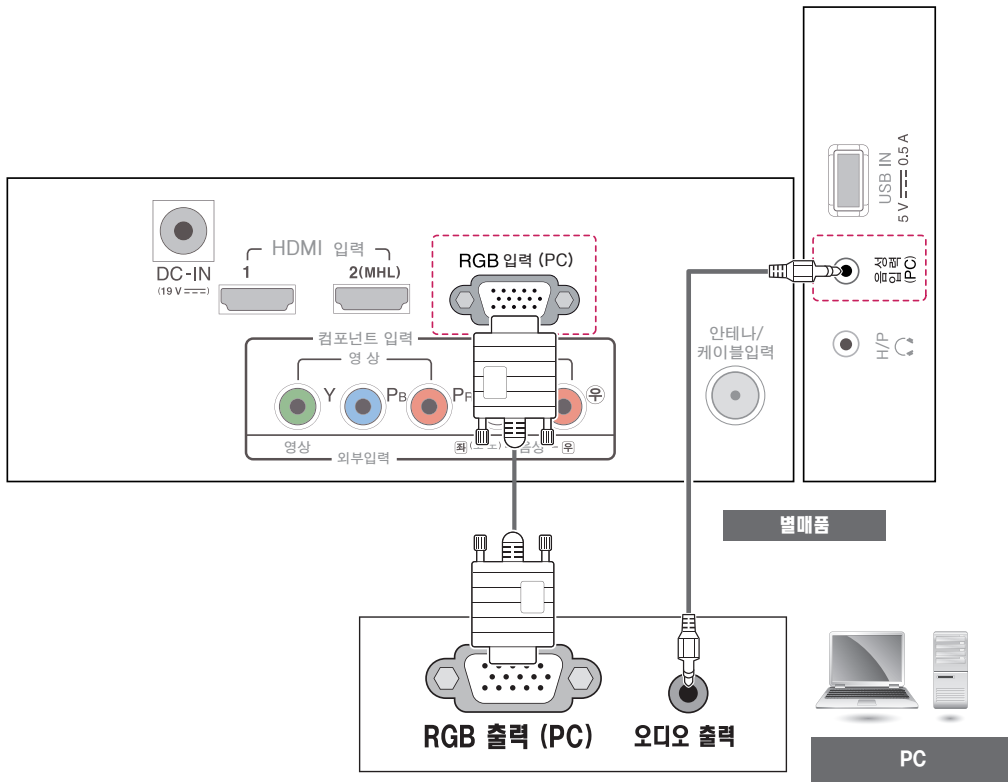


RGB 연결

PC의 아날로그 영상 신호를 TV로 전송합니다. RGB 케이블을 아래의 그림과 같이 연결하십시오.

! 참고

- 외부 스피커를 사용하지 않는 경우, 오디오 케이블로 TV와 PC를 연결합니다.
- 신호 입력 케이블을 연결하고 나사를 시계 방향으로 돌려 조이십시오.
- 리모컨의 **외부입력** 버튼을 눌러 **RGB-PC**를 선택하세요.



리모컨

본 설명서는 리모컨을 사용하여 제품을 작동하는 방법에 대해 설명합니다. 올바른 TV 사용을 위해 반드시 설명서를 읽어 주시기 바랍니다. 배터리를 교체하려면 배터리 커버를 열고 배터리(1.5 V AAA)의 ⊕극과 ⊖극 방향을 맞추어 올바르게 끼운 후 배터리 커버를 닫습니다. 배터리를 끼운 역순으로 분리할 수 있습니다.

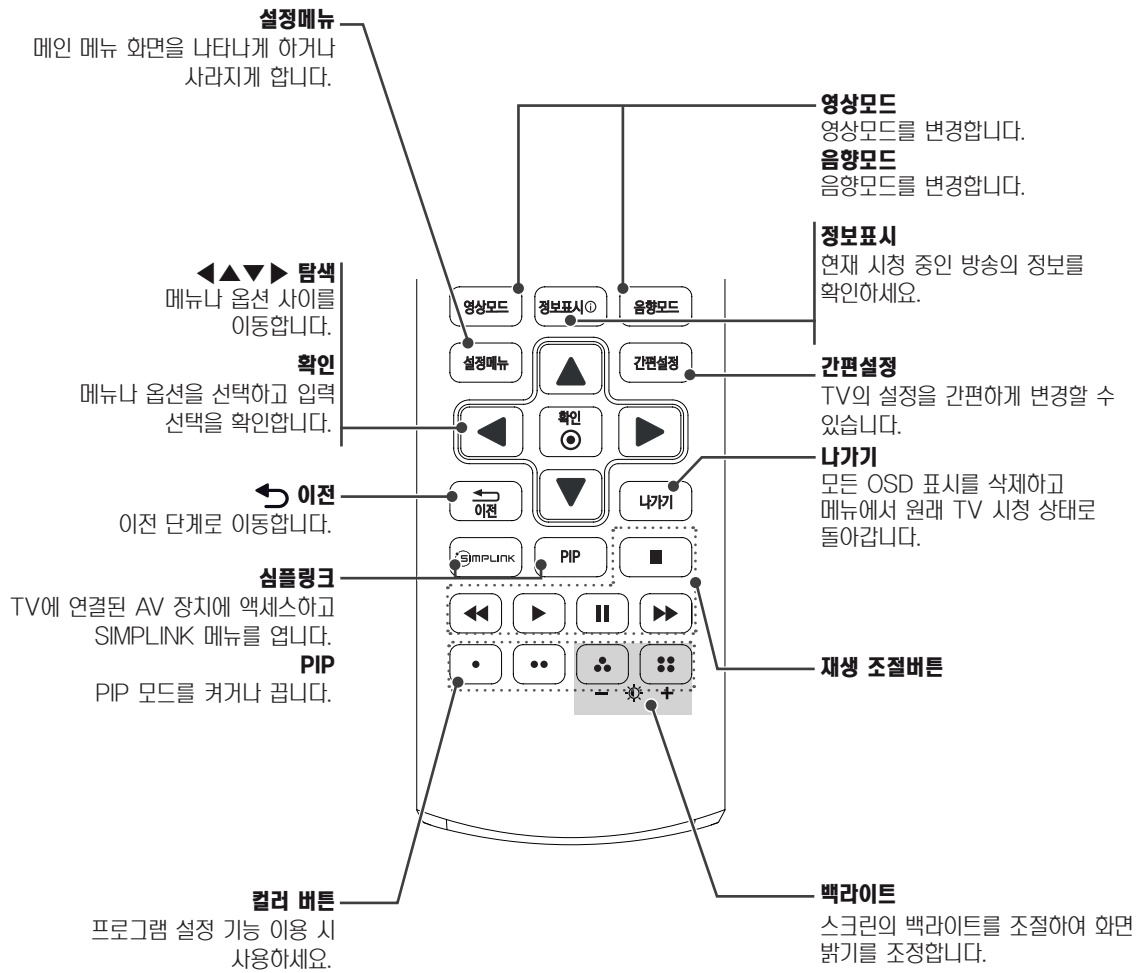
주의

사용하던 배터리와 새 배터리를 함께 사용하면 리모컨이 손상될 수 있습니다.

주의

리모컨 신호 받는 곳
리모컨은 항상 TV의 리모컨 센서를 향하도록 하십시오.

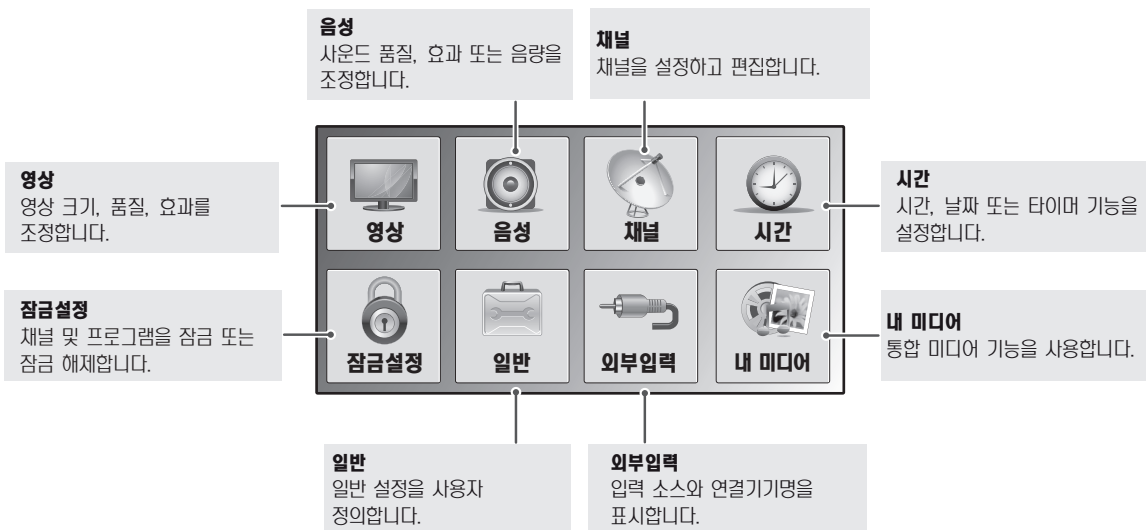
- ⏻ (전원)**
전원을 켜거나 끕니다.
- TV/PC**
TV 입력과 PC 입력을 서로 전환할 때 사용하세요.
- 외부입력**
입력모드를 선택합니다.
- 취침예약**
취침예약을 설정합니다.
- 음성다중**
음성다중 (사용설명서) 사용설명서 화면을 나타내게 합니다.
- 채널 직접선택**
1, 2, 3, 4, 5, 6, 7, 8, 9, 0
- (대시)**
채널을 선택할 때 사용하세요. (주번호 → - (대시) → 부번호)
- 채널목록**
저장된 채널을 모두 보여줍니다.
- 이전채널**
마지막으로 시청했던 채널을 선택할 때 사용하세요.
- 음량**
음량을 조절합니다.
- 선호채널**
기억된 채널 중 선호하는 채널을 선택할 때 사용하세요.
- 이전채널**
마지막으로 시청했던 채널을 선택할 때 사용하세요.
- 채널**
저장된 채널을 따라 스크롤합니다.
- 페이지**
이전 또는 다음 화면으로 이동합니다.
- 선호채널**
기억된 채널 중 선호하는 채널을 선택할 때 사용하세요.
- 방송안내**
방송안내 기능을 이용할 때 사용하세요.
- 조용히**
TV에서 소리가 나지 않게 할 때 선택하세요.



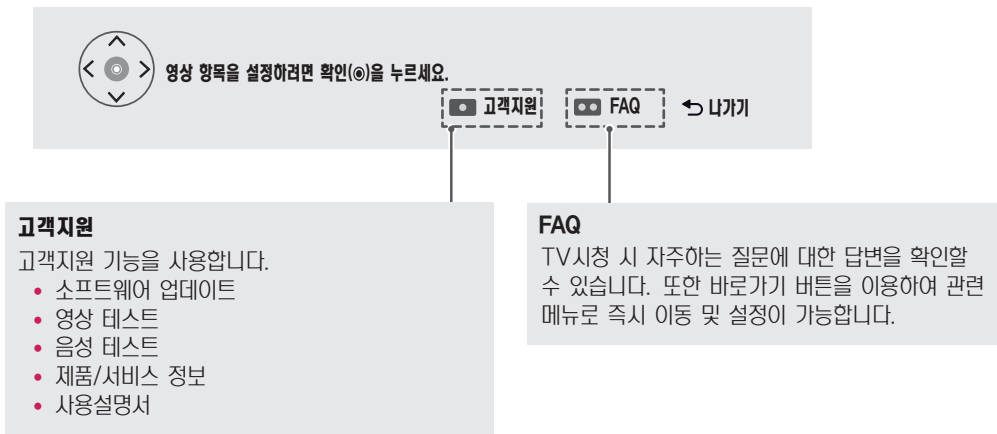
사용자 설정

메인 메뉴 열기

- 1 **설정메뉴**를 눌러 메인 메뉴를 엽니다.
- 2 탐색 버튼을 눌러 원하는 메뉴로 이동한 다음 **확인**을 누릅니다.
- 3 탐색 버튼을 눌러 원하는 설정이나 옵션으로 이동한 다음 **확인**을 누릅니다.
- 4 완료 후 **나가기**를 누릅니다.
이전 메뉴로 돌아가려면 **←이전**을 누릅니다.




- **빨간 버튼**을 눌러 **고객지원** 메뉴를 엽니다.
- **초록 버튼**을 눌러 **FAQ** 메뉴를 엽니다.

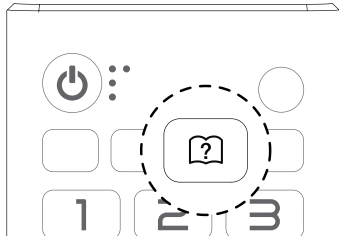


사용설명서 사용하기

사용설명서 열기

리모컨에서 사용하기

- 1  (사용 설명서)을 눌러 사용 설명서 메뉴를 엽니다.

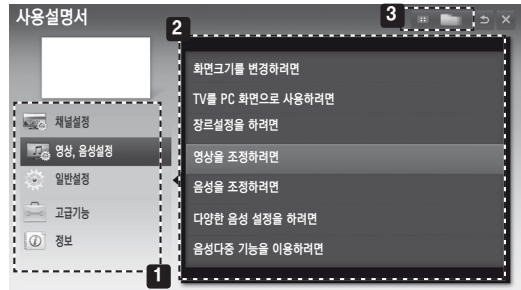


- 2 탐색 버튼을 눌러 원하는 항목으로 이동한 다음 **확인**을 누릅니다.
- 3 완료 후 **나가기**를 누릅니다.
이전 메뉴로 돌아가려면 **←이전**을 누릅니다.

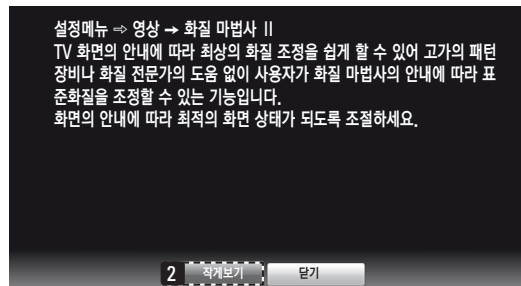
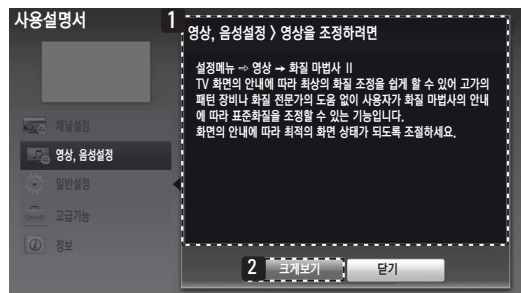
메뉴에서 사용하기

- 1 **설정메뉴**를 눌러 메인 메뉴를 엽니다.
- 2 **빨간 버튼**을 눌러 **고객지원** 메뉴를 엽니다.
- 3 탐색 버튼을 눌러 **사용설명서**로 이동한 다음 **확인**을 누릅니다.
- 4 탐색 버튼을 눌러 원하는 항목으로 이동한 다음 **확인**을 누릅니다.
- 5 완료 후 **나가기**를 누릅니다.
이전 메뉴로 돌아가려면 **←이전**을 누릅니다.

- 표시 이미지는 TV와 다를 수 있습니다.



- 1 원하는 항목을 선택하세요.
- 2 원하는 기능을 선택하세요.
리모컨의 ^/√버튼으로 페이지를 이동할 수 있습니다.
- 3 원하는 기능을 검색할 수 있습니다.



- 1 선택한 메뉴의 설명이 나타납니다.
리모컨의 ^/√ 버튼으로 페이지를 이동할 수 있습니다.
- 2 설명서를 확대해서 볼 수 있습니다. 작게보기를 선택하면 확대되기 전으로 돌아갑니다.

유지 및 보수

최고의 성능을 유지하고 제품 수명을 늘리려면 TV를 정기적으로 청소합니다.

! 주의

- 전원을 껐는지 확인하고 전원 코드 및 다른 모든 케이블을 분리합니다.
- 장시간 TV를 사용하지 않고 방치할 경우에는 번개 및 전원 서지로 인한 손상을 피하기 위해 콘센트에서 전원 코드를 분리합니다.

화면 및 프레임

먼지를 제거하려면 부드러운 마른 천으로 표면을 닦아줍니다. 심한 오염을 제거하려면 부드러운 천을 깨끗한 물이나 희석된 중성 세제에 적셔 표면을 닦아줍니다. 그런 후 깨끗한 마른 천으로 바로 닦아냅니다.

! 주의

- 손톱이나 날카로운 물체로 표면을 누르거나 문지르거나 치지 마십시오. 화면이 긁히거나 이미지가 왜곡되어 보일 수 있습니다.
- 왁스, 벤젠, 알코올, 시너, 살충제, 공기 청정제, 윤활제와 같은 화학 물질은 화면 마감 부분에 손상을 주어 변색의 우려가 있으므로 사용하지 마십시오.

캐비닛 및 스탠드

먼지를 제거하려면 부드러운 마른 천으로 캐비닛을 닦아줍니다. 심한 오염을 제거하려면 부드러운 천을 깨끗한 물이나 소량의 중성 세제가 들어 있는 물에 적셔 캐비닛을 닦아줍니다.

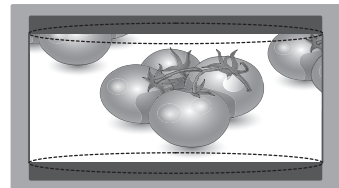
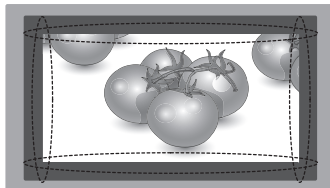
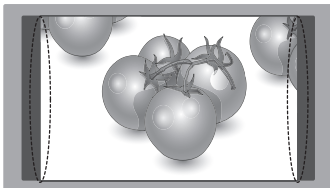
! 주의

- 표면에 액체를 뿌리지 마십시오. TV에 물이 침투하면 화재, 감전 또는 고장을 유발할 수 있습니다.
- 화학 물질은 표면을 부식시킬 수 있으므로 사용하지 마십시오.

전원 코드

전원 코드에 쌓여 있는 먼지나 이물질을 정기적으로 제거하십시오.


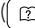
TV 화면의 “이미지 번” 또는 “잔상” 방지




- 정지된 영상을 장시간 동안 재생하면 TV 화면에 잔상이 남거나 영구 손상될 수 있습니다. 이를 "이미지 번" 또는 "번인"이라 하며 품질 보증이 적용되지 않습니다.
- TV 화면 크기가 장시간 동안 4:3으로 설정되어 있으면, 이미지가 출력되지 않는 가장자리에 이미지 번이 일어날 수 있습니다.

고장신고 전 확인 사항

제품 사용 중 아래의 증상이 나타나면 다시 한번 확인해주세요. 고장이 아닐 수 있습니다.

자세한 사항은  (사용설명서)를 통해 확인해주세요.  (사용설명서) ▶ 정보 ▶ 고장신고 전에 확인하세요



안전점검

오래 사용한 TV의 소비자 안전점검을!

**이럴 땐
사용
중지**

이러한 증상이 있습니까?

- TV를 켜도 화면이나 소리가 나오지 않아요.
- 연기 또는 타는 냄새가 나요.
- 내부로 물이나 이물질이 들어가 있어요.
- 화면이 잘려서 나와요.
- 내부에서 이상한 소리(지직적, 파박 등)가 주기적으로 나요.
- TV를 꺼도 화면이나 소리가 계속 나와요.
- 그 밖의 이상이나 고장이 있어요.

- 안전을 위해 전원 스위치를 끄고 콘센트에서 플러그를 뽑아주세요.
- 구입처 또는 서비스센터로 연락하여 점검을 받습니다.
- 절대 소비자의 임의로 수리를 하지 마세요.

조정이상

증상	확인
화면이 켜지지 않아요.	<ul style="list-style-type: none"> • 정전은 아닌지, 전원코드가 콘센트에 바르게 연결되어 있는지 확인하세요. • 대기 표시등이 꺼져있는지 확인 하세요. • 절전모드의 화면끄기 모드인 경우 리모컨의 아무키나 누르면 절전모드가 해제 되면서 화면이 나타납니다. • 마우스를 움직여 보거나 키보드의 아무키를 누르면 화면이 나타납니다.
PC 사용시 케이블 확인 메시지가 떠오.	<ul style="list-style-type: none"> • PC와 제품을 연결하는 신호 케이블이 연결되어 있지 않거나 빠져 있을 때 생기는 현상이므로 신호 입력 케이블을 확인 후 재 연결하세요.
PC사용시 이 모드는 지원하지 않습니다. 메시지가 떠오.	<ul style="list-style-type: none"> • PC(비디오 카드)에서 전송되는 신호가 제품의 수평 또는 수직 주파수 범위를 벗어나서 생기는 현상입니다. 공장 지원 주파수의 권장해상도로 주파수 범위를 재 설정 하세요.
제품을 연결한 후 [알수 없는 장치]라는 메시지가 떠오.	<ul style="list-style-type: none"> • 비디오 카드 사용 설명서를 참조하여 PLUG & PLAY 기능을 모두 지원하는지 확인 하세요.
PC 사용시 화면 위치가 이상해요.	<ul style="list-style-type: none"> • RGB 아날로그 신호일 경우 [영상]→[화면조정(RGB-PC)]→[자동조정]을 실행하세요. • 비디오 카드의 해상도나 주파수가 제품에서 사용 가능한 범위내에 설정되어 있는지 확인해 보고, [제어판] → [디스플레이] → [설정]에서 권장 해상도로 다시 설정하세요.
리모컨이 동작되지 않아요.	<ul style="list-style-type: none"> • 리모컨과 제품 사이 장애물이 있는지 확인하세요. • 건전지가 극성에 맞게 올바르게 되어 있는지 확인하세요. • 건전지의 수명이 다 된 경우 건전지 2개 모두를 새것으로 교환하세요. • 전자식 안정기를 적용한 전등(3파장 램프)이 설치된 장소에서는 오작동 우려가 있으니 주의하시기 바랍니다.
TV 사용시 화면이 나오지 않아요.	<ul style="list-style-type: none"> • TV/PC 전환키를 이용하여 TV로 선택되어 있는지 확인해 주세요.
PC 사용시 소리가 나오지 않아요.	<ul style="list-style-type: none"> • PC와 모니터 사이에 오디오 케이블을 연결 했는지 확인해 주세요.

제품 규격

수신방법	DTV-ATSC 방식/TV-NTSC 방식
수신채널	VHF 02 - 13 채널, UHF 14 - 69 채널, 유선 01 - 135 채널, DTV 02 - 69 채널, DTV 유선 01 - 135 채널

23MA73D

액정 화면	스크린 형태	584 mm 와이드 가시 화면 대각선 크기 : 584 mm
	픽셀 피치 (Pixel Pitch)	0.265 mm (H) x 0.265 mm (V)
영상 신호	최대 해상도	1920 x 1080 @ 60 Hz
	권장 해상도	1920 x 1080 @ 60 Hz
	수평 주파수	30 kHz 에서 83 kHz
	수직 주파수	56 Hz 에서 75 Hz
	동기 형태	분리형 (Separate Sync), 디지털
입력 단자	TV, D-Sub 아날로그, PC 오디오 입력, 컴포넌트, AV(CVBS), HDMI*2, USB	
전원	정격 전압	19 V --- 2.4 A
	소비 전력	켜짐모드 : 35 W (typ.) 꺼짐모드 ≤ 0.4 W
AC/DC 어댑터 (Adapter)	제조사: Lite-On, 모델: PA-1650-64 제조사: LG Innotek, 모델: PSAB-L101A	
경사	경사 각도	-5° 에서 20°
치수 (폭 x 깊이 x 높이) / 무게	스탠드 포함	
	533 mm x 173.4 mm x 399.1 mm 3.7 kg	
	스탠드 미포함	
	533 mm x 72 mm x 325.9 mm 3.2 kg	
환경 조건	동작 조건	10 ° C 에서 35 ° C 20 % 에서 80 %
	보관 조건	-10 ° C 에서 60 ° C 5 % 에서 90 %

제품 규격 내용은 제품의 개선을 위해 예고 없이 변경될 수 있습니다.

27MA73D

액정 화면	스크린 형태	685 mm 와이드 가시 화면 대각선 크기 : 685 mm
	픽셀 피치 (Pixel Pitch)	0.3114 mm (H) x 0.3114 mm (V)
영상 신호	최대 해상도	1920 × 1080 @ 60 Hz
	권장 해상도	1920 × 1080 @ 60 Hz
	수평 주파수	30 kHz 에서 83 kHz
	수직 주파수	56 Hz 에서 75 Hz
	동기 형태	분리형 (Separate Sync), 디지털
입력 단자		TV, D-Sub 아날로그, PC 오디오 입력, 컴포넌트, AV(CVBS), HDMI*2, USB
전원	정격 전압	19 V --- 2.4 A
	소비 전력	켜짐모드 : 40 W (typ.) 꺼짐모드 ≤ 0.4 W
AC/DC 어댑터 (Adapter)		제조업체: Lite-On, 모델: PA-1650-64 제조업체: LG Innotek, 모델: PSAB-L101A
경사	경사 각도	-5° 에서 20°
치수 (폭 x 깊이 x 높이) / 무게	스탠드 포함	
	622.7 mm x 197.5 mm x 450 mm 5.4 kg	
	스탠드 미포함	
	622.7 mm x 87.2 mm x 377.9 mm 4.9 kg	
환경 조건	동작 조건	10 ° C 에서 35 ° C 20 % 에서 80 %
	보관 조건	-10 ° C 에서 60 ° C 5 % 에서 90 %

제품 규격 내용은 제품의 개선을 위해 예고 없이 변경될 수 있습니다.

RGB (PC)/HDMI (PC) 지원모드

해상도	수평 주파수(kHz)	수직 주파수(Hz)
720 x 400	31.468	70.080
640 x 480	31.469	59.940
640 x 480	37.500	75.000
800 x 600	37.879	60.317
800 x 600	46.875	75.000
1024 x 768	48.363	60.004
1024 x 768 HDMI(PC)만 해당	56.476	70.069
1024 x 768	60.023	75.029
1152 x 864	67.500	75.000
1280 x 720	45.000	60.000
1280 x 800	49.702	59.810
1280 x 1024	63.9812	60.020
1280 x 1024	79.976	75.025
1400 x 1050	65.317	59.978
1440 x 900	55.935	59.887
1600 x 900	60.000	60.000
1680 x 1050	64.674	59.883
1680 x 1050	65.290	59.954
1920 x 1080	67.500	60.000

! 참고

- 디스플레이 최적 해상도는 1920*1080@60Hz 입니다.
- 각 모드 별 최적 Timing 수직 주파수 60Hz 입니다.

HDMI (DTV) 지원모드

해상도	수평 주파수(kHz)	수직 주파수(Hz)
720 x 480	31.469 31.500	59.940 60.000
720 x 576	31.250	50.000
1280 x 720	37.500	50.000
1280 x 720	44.960 45.000	59.940 60.000
1920 x 1080	33.720 33.750	59.940 60.000
1920 x 1080	28.125	50.000
1920 x 1080	27.000	24.000
1920 x 1080	33.750	30.000
1920 x 1080	56.250	50.000
1920 x 1080	67.430 67.500	59.940 60.000

컴포넌트 지원모드

해상도	수평 주파수(kHz)	수직 주파수(Hz)
720 x 480	15.730	59.940
720 x 480	15.750	60.000
720 x 576	15.625	50.000
720 x 480	31.470	59.940
720 x 480	31.500	60.000
720 x 576	31.250	50.000
1280 x 720	44.960	59.940
1280 x 720	45.000	60.000
1280 x 720	37.500	50.000
1920 x 1080	33.720	59.940
1920 x 1080	33.750	60.000
1920 x 1080	28.125	50.000
1920 x 1080	56.250	50.000
1920 x 1080	67.432	59.940
1920 x 1080	67.500	60.000

컴포넌트 포트 연결 정보

TV의 컴포넌트 포트	Y	P _B	P _R
DVD 플레이어의 영상 출력 포트	Y	P _B	P _R
	Y	B-Y	R-Y
	Y	Cb	Cr
	Y	Pb	Pr

 **참고**

- 장시간 동안 TV 화면에 고정된 이미지가 남지 않도록 합니다. 고정된 이미지는 화면에 영구 잔상을 남길 수 있습니다. 가능한 경우 화면 보호기를 사용하십시오.
- PC 모드의 해상도, 세로 패딩, 명암 또는 밝기와 관련된 간섭이 발생할 수 있습니다. PC 모드를 다른 해상도로 변경하거나 재생률을 다른 비율로 변경하거나 그림이 선명해질 때까지 메뉴에서 밝기와 명암을 조정합니다. PC 그래픽 카드의 재생률을 바꿀 수 없으면 PC 그래픽 카드를 교체하거나 PC 그래픽 카드 제조업체에 문의하십시오.
- 동기신호 형태는 수평, 수직 분리형을 지원합니다.
- PC의 RGB 출력 포트와 TV의 RGB 입력 (PC) 포트 또는 PC의 HDMI 출력 포트와 TV의 HDMI 입력 포트를 신호 케이블로 연결합니다.
- PC와 TV의 오디오 입력 장치를 오디오 케이블로 연결합니다.
- 사운드 카드를 사용하는 경우에는 필요에 맞게 PC 사운드를 조정합니다.
- PC의 그래픽 카드가 아날로그 및 디지털 RGB를 동시에 출력하지 않을 경우 RGB 입력 (PC) 또는 HDMI 입력 중 하나만 연결하여 PC 출력을 TV에 표시합니다.
- HDMI to DVI 케이블을 사용하는 경우에는 비디오 카드에 따라 DOS 모드가 제대로 작동하지 않을 수 있습니다.
- 너무 긴 RGB-PC 케이블을 사용하는 경우에는 화면에 간섭 현상이 나타날 수 있습니다. 최상의 영상 품질을 위해 5m 이하의 케이블을 사용하는 것이 좋습니다.



이 기기는 가정용 (B급) 전자파적합기기로서 주로 가정에서 사용하는 것을 목적으로 하며, 모든 지역에서 사용할 수 있습니다.

사용 설명서를 읽고 난 후 사용하는 사람이 언제나 볼 수 있는 장소에 펴히 보관하세요.

제품에 붙어있는 라벨에는 서비스 받을 때 필요한 정보가 들어 있으니 참고하세요.

모델 _____

시리얼 번호 _____

본 제품에 탑재된 GPL, LGPL, MPL 및 그 외 오픈소스 라이선스 하에 개발된 소스 코드를 얻으려면, <http://opensource.lge.com> 를 방문하십시오. 소스 코드를 비롯하여 해당하는 모든 라이선스의 내용 및 저작권 표시, 보증 책임이 없다는 표시를 다운로드 할 수 있습니다.

본 제품을 구매하신 후 3년 내에 opensource@lge.com로 e-mail을 보내 본 제품에 탑재된 소프트웨어의 오픈 소스 코드를 요청하실 경우, 매체 비용, 운반비 등 제공에 필요한 최소한의 비용을 받고 CD-ROM에 담아 제공해 드립니다.