



사용자 설명서

LED 모니터

사용전에 안전을 위한 주의사항을 반드시 읽고 정확하게 사용하세요 .

LED 모니터 모델 목록

24GM77

목차

3 라이선스

4 조립 및 준비

- 4 제품 구성
- 5 제품 및 버튼 설명
- 6 - 조이스틱 버튼 사용 안내
- 7 모니터 이동 및 들기
- 8 모니터 설치
- 8 - 스탠드 베이스 조립
- 9 - 스탠드 베이스 분리
- 9 - 테이블에 설치
- 10 - 스탠드 길이 조절
- 11 - 각도 조절
- 11 - 케이블 정리
- 12 - 화면 전환(Pivot) 기능
- 13 - 잠금 장치(Kensington) 사용
- 13 - 스탠드 바디 분리
- 14 - 벽걸이용 장착판(Wall mount plate) 설치
- 14 - 벽면에 설치

16 모니터 사용하기

- 16 PC 연결
- 16 - HDMI 연결
- 17 - DisplayPort 연결
- 17 - D-SUB 연결
- 18 - DVI 연결
- 18 AV 연결
- 18 - HDMI 연결
- 19 주변기기 연결
- 19 - USB 케이블 연결 - PC
- 20 - 헤드폰 연결

21 사용자 설정

- 21 메인 메뉴 활성화
- 21 - 메인 메뉴 기능
- 22 사용자 설정
- 22 - 메뉴 설정
- 23 - 화면 비율 설정
- 24 - 기능 선택
- 27 - 영상 설정
- 29 - 색상 설정
- 30 - 화면 설정
- 31 - 설정
- 32 - 자동 화면 조정 설정
- 33 - 초기화 설정

34 고장신고 전 확인하세요

36 제품 규격

- 37 공장지원모드
(Preset Mode, DisplayPort/D-SUB/DVI-D/HDMI PC)
- 37 HDMI 타이밍(Video)
- 37 전원 표시등

38 바른 자세

- 38 제품을 사용하는 바른 자세

라이선스

모델에 따라 지원되는 라이선스가 다릅니다. 라이선스에 대한 자세한 내용은 www.lge.co.kr을 방문하시기 바랍니다.



The terms HDMI and HDMI High-Definition Multimedia Interface, and the HDMI logo are trademarks or registered trademarks of HDMI Licensing LLC in the United States and other countries.

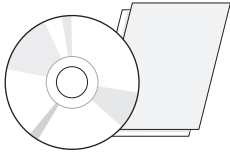


VESA, VESA 로고, DisplayPort 호환 로고 및 듀얼 모드 소스를 위한 DisplayPort 호환 로고는 Video Electronics Standards Association의 등록 상표입니다.

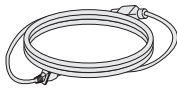
조립 및 준비

제품 구성

제품 상자 안에 아래 부속품이 들어 있는지 확인하세요. 누락된 부속품이 있는 경우 제품을 구입한 판매처에 문의하시기 바랍니다. 실제 제품과 부속품은 본 사용자 설명서의 그림과 다를 수 있습니다.



CD(사용자 설명서) / 카드류



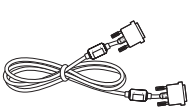
전원 코드



케이블 홀더 / 나사



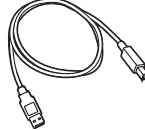
스탠드 베이스



DVI-D 듀얼 케이블



또는



A-B 타입 USB 3.0 케이블



주의

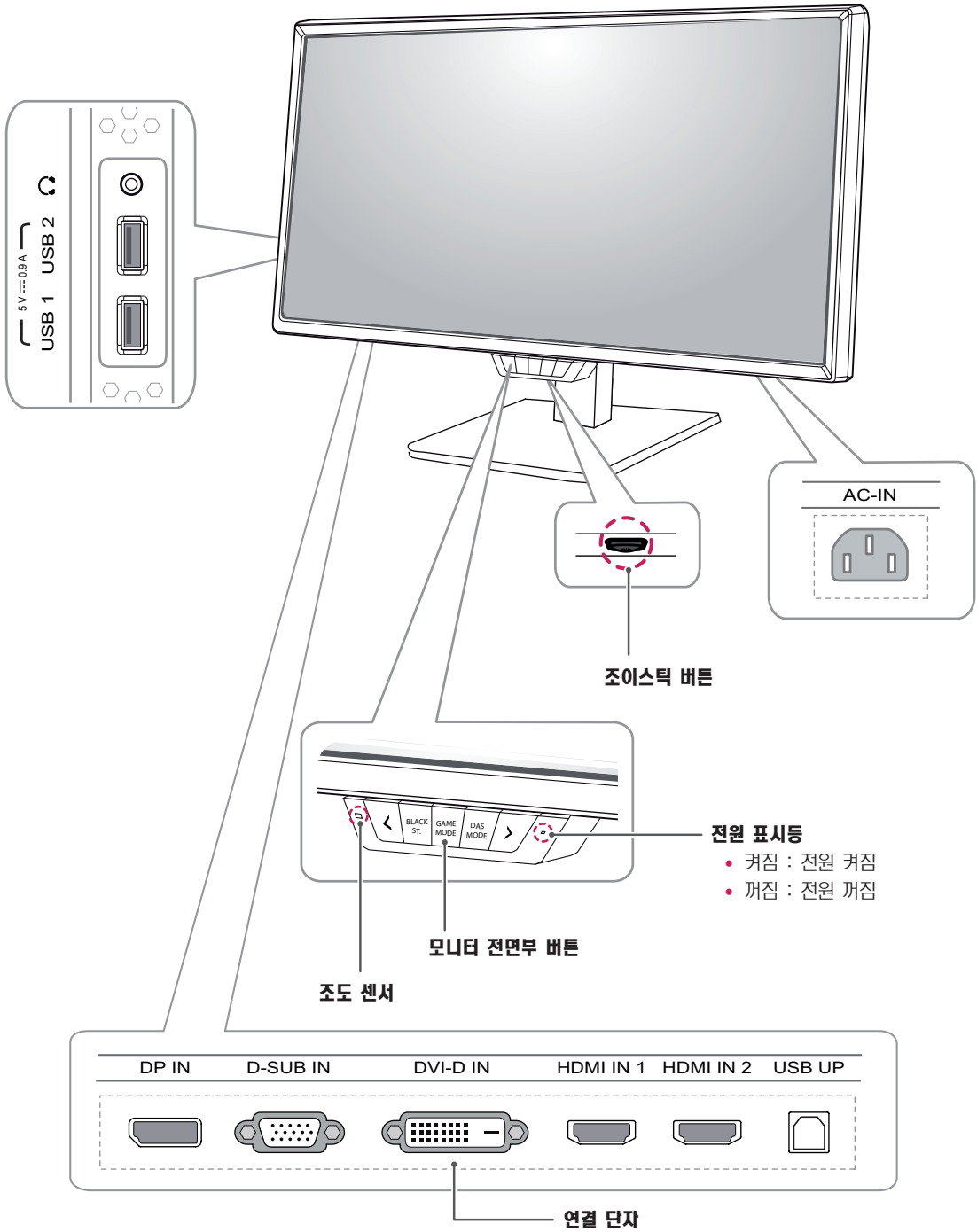
- 안전 및 제품 수명을 위해 불법 복제품은 사용하지 마십시오.
- 불법 복제품 사용으로 인한 모든 파손이나 부상에는 품질 보증이 적용되지 않습니다.



참고

- 부속품은 본 사용자 설명서의 그림과 다르게 보일 수 있습니다.
- 본 사용자 설명서의 제품 사양이나 내용은 제품의 품질 향상을 위해 예고 없이 변경될 수 있습니다.
- 별매품 구입은 전자상가 또는 인터넷 쇼핑몰에서 구입하거나 판매점 (제품 구입처) 에 문의 하세요 .
- 전원 코드는 지역별로 다를 수 있습니다.

제품 및 버튼 설명



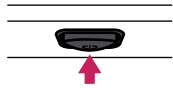

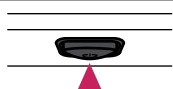
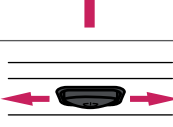

! 참고

- 조도 센서는 자동 밝기 조절 기능을 위한 것으로 외부 빛의 양을 감지합니다.
- 조이스틱 버튼은 모니터 화면 아래 부분에 위치해 있습니다.

조이스틱 버튼 사용 안내

조이스틱 버튼을 누르거나 좌 / 우로 움직여 모니터 기능을 손쉽게 이용 가능합니다.

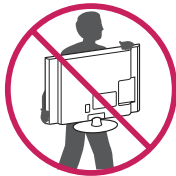
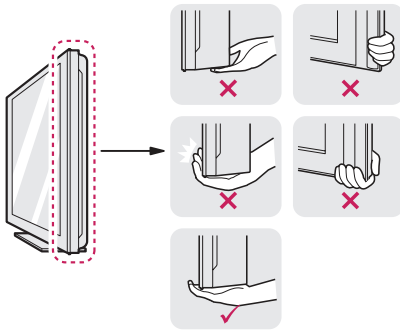
기본 기능

		전원 켜기	손가락으로 조이스틱 버튼을 한번 누르면 모니터 전원이 켜집니다.
		전원 끄기	손가락으로 조이스틱 버튼을 길게 한번 누르면 모니터 전원이 꺼집니다.
		볼륨 조절	손가락으로 조이스틱 버튼을 좌 / 우로 움직여 볼륨을 조절 할 수 있습니다.

모니터 이동 및 들기

모니터를 옮기거나 들 때, 모니터 화면이 긁히거나 손상되는 것을 방지하고 모니터의 모양이나 크기에 관계없이 안전한 이동을 하기 위해 다음 주의 사항을 읽어 주시기 바랍니다.

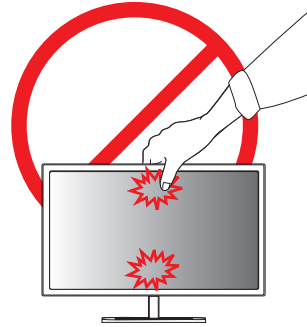
- 모니터 구입 당시 제공된 상자나 포장에 넣어서 모니터를 옮기는 것이 좋습니다.
- 모니터를 옮기거나 들기 전에 전원 코드와 모든 케이블을 분리하세요.
- 모니터의 측면과 하단 프레임을 단단히 잡으세요. 패널 부분은 잡지 않도록 합니다.



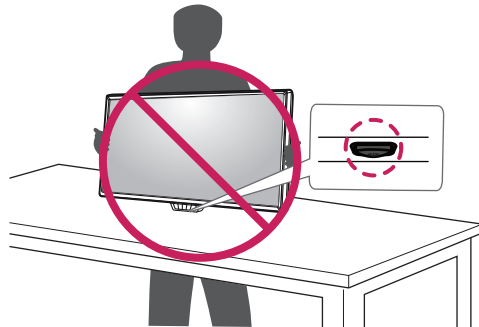
- 모니터를 잡을 때에는 화면을 몸 쪽으로 돌려 긁이지 않도록 합니다.
- 모니터를 옮길 때에는 충격이나 과도한 진동에 노출되지 않도록 합니다.
- 모니터를 옮길 때에는 모니터를 똑바로 세우며, 옆으로 세우거나 왼쪽 혹은 오른쪽으로 기울이지 않도록 합니다.

! 주의

- 가급적 모니터 화면을 만지지 않도록 하세요. 모니터 화면에 압력을 가하지 마세요.
 - 이미지를 생성하는데 사용되는 픽셀 중 일부나 화면에 손상을 줄 수 있습니다.



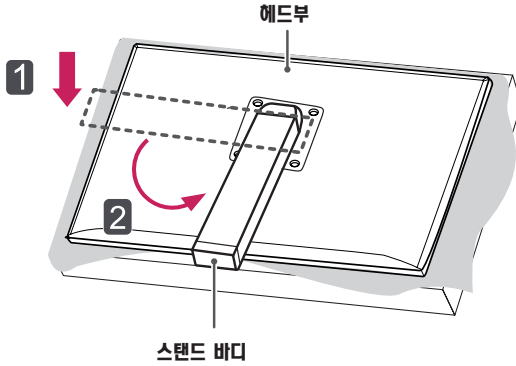
- 모니터 패널만 수직으로 세울 경우 조이스틱 버튼으로 인해 모니터가 넘어져 파손되거나 상해의 위험이 있으니 주의하세요. 또한 조이스틱 버튼 고장의 원인이 될 수 있습니다.



모니터 설치

스탠드 베이스 조립

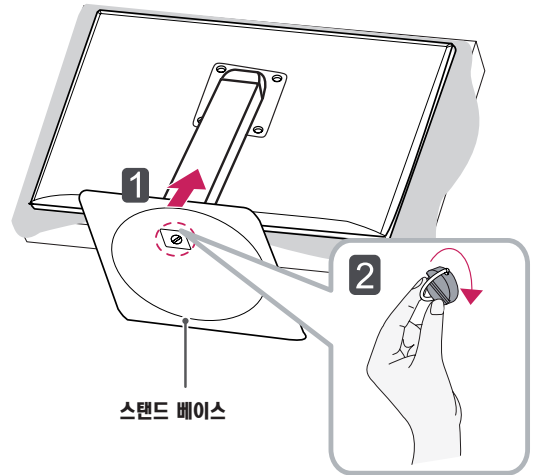
- 1 모니터의 패널이 바닥을 향하도록 합니다.
- 2 **스탠드 바디**를 살짝 누른 후 반 시계 방향으로 90° 회전 시킵니다.



주의

- 모니터의 패널 (화면) 보호를 위해 부드러운 천을 바닥에 깔아 주세요.
- **스탠드 바디** 회전시 강한 힘으로 인해 제품이 손상되지 않도록 주의하면서 밀어 줍니다.

- 3 **스탠드 베이스**의 홈을 **스탠드 바디**에 맞춰 끝까지 밀어 올려주세요. **스탠드 베이스**의 나사를 오른쪽으로 돌려 고정시킵니다.



주의

- 나사를 너무 세게 조이면 모니터가 파손될 수 있습니다. 이 경우 품질 보증이 적용되지 않습니다.

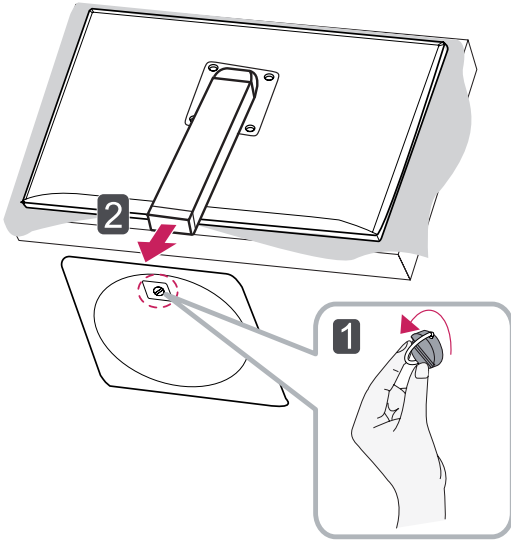
스탠드 베이스 분리

- 1 모니터의 패널이 바닥을 향하도록 합니다.

! 주의

- 모니터의 패널 (화면) 보호를 위해 부드러운 천을 바닥에 깔아 주세요.

- 2 스탠드 베이스의 나사를 왼쪽으로 돌려줍니다. 스탠드 베이스를 분리시킵니다.

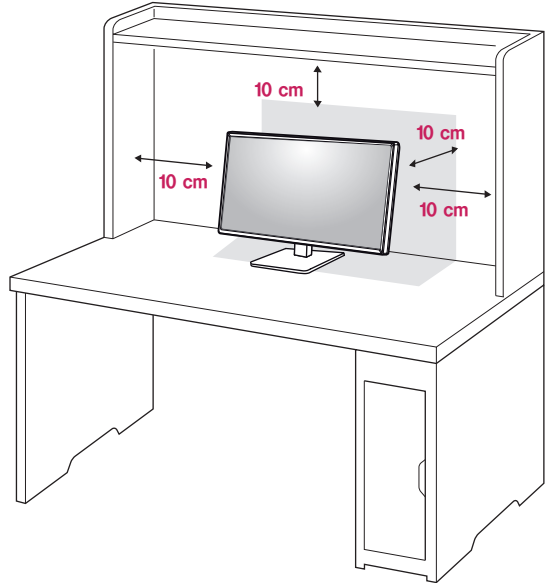


! 주의

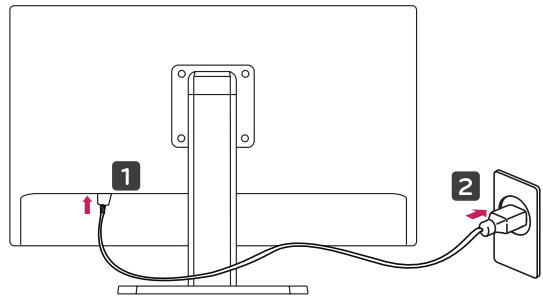
- 일반적인 연결 그림이므로 실제 제품과 달라 보일 수 있습니다.
- 모니터 운반시, 제품을 거꾸로 한 채 스탠드 베이스만 잡으면 헤드 부분이 분리되어 떨어지면서 상해의 위험이 있으니 주의 하세요.
- 제품을 들어 올리거나 이동할 경우, 패널 전면부를 직접 잡지 마세요. 가해진 힘이 패널부를 손상시킬 우려가 있습니다.

테이블에 설치

- 1 모니터를 들어서 똑바로 세운 상태로 테이블 위에 놓으세요. 통풍을 위해 벽에서 최소 10 cm 거리를 두고 설치하세요.



- 2 먼저 전원 코드를 제품에 연결 한 후, 벽면 콘센트에 전원 코드를 연결하세요.



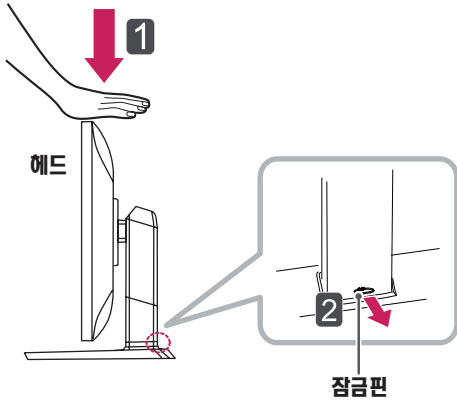
- 3 모니터 밑면  (전원) 버튼을 눌러 모니터를 켜세요.

! 주의

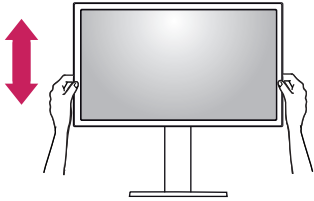
- 모니터를 이동하거나 설치하기 전에 먼저 전원 코드를 빼세요. 감전의 위험이 있습니다.

스탠드 길이 조절

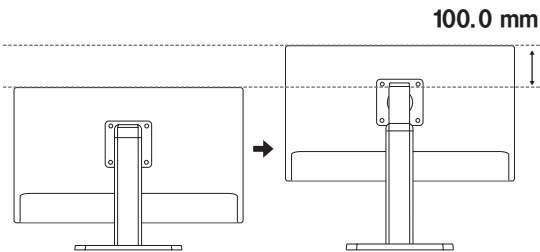
- 1 스탠드 베이스가 장착된 모니터를 세워주세요.
- 2 헤드를 아래 방향으로 누르고 잠금핀을 뽑아 주세요.



- 3 반드시 양손으로 모니터를 잡고 조절해 주세요.



- 4 높이 조정은 최대 100.0 mm 까지 가능합니다.



! 주의

- 잠금핀 제거 후에는 높이 조절을 위해 다시 꽂을 필요가 없습니다.
- PC 방에서 보호 Glass 부착으로 인한 높이 조정, 각도 조절 동작 불량 발생에는 품질 보증이 적용되지 않습니다.

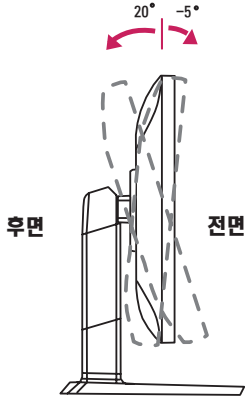
! 경고



- 스크린 높이를 조절할 때, 손가락의 부상을 피하기 위해 스크린과 스탠드 베이스 사이에 손가락을 올려 놓지 마십시오.

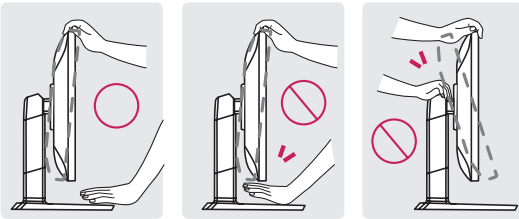
각도 조절

- 1 스탠드 베이스가 장착된 모니터를 세워 주세요.
- 2 스크린 각도를 조절하세요. 편안한 시정을 위해 전후 -5° 에서 20° 까지 모니터 각도를 조절할 수 있습니다.

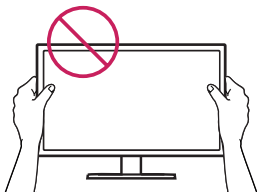


경고

- 모니터의 각도를 조절할 때 아래 그림처럼 잡지 마세요. 손가락을 다칠 수 있습니다.



- 모니터 화면의 각도를 조절할때에 화면부에 손이 닿거나 눌러지지 않도록 주의하세요.

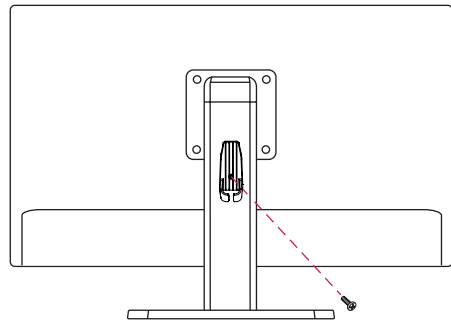


주의

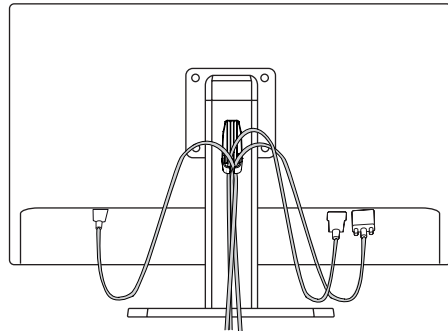
- PC 방에서 보호 Glass 부착으로 인한 높이 조정, 각도 조절 동작 불량 발생에는 품질 보증이 적용되지 않습니다.

케이블 정리

- 1 그림과 같이 케이블 홀더를 스탠드 바디에 나사로 고정시켜주세요.

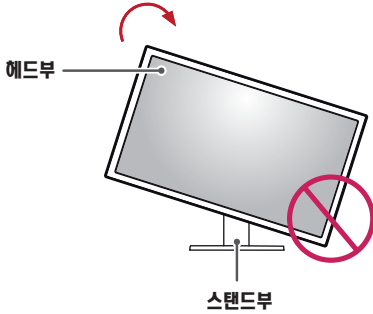


- 2 그림과 같이 장착된 케이블 홀더에 케이블을 넣어 정리합니다.



화면 전환 (Pivot) 기능

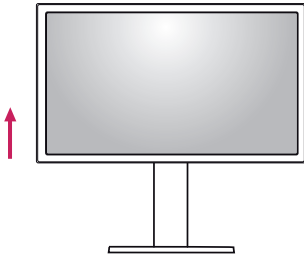
화면 전환(Pivot) 기능은 모니터를 시계 방향으로 90° 회전시킬 수 있습니다.



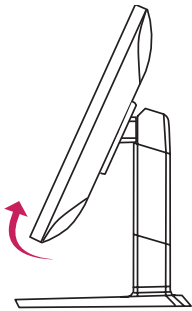
! 경고

- 화면 전환 (Pivot) 기능 사용을 위해 화면을 회전할 때에는 너무 강하거나 빠르게 화면 회전을 하지마세요. 헤드부가 스탠드부에 닿을 경우 스탠드 베이스에 흠집이 생길 우려가 있습니다.

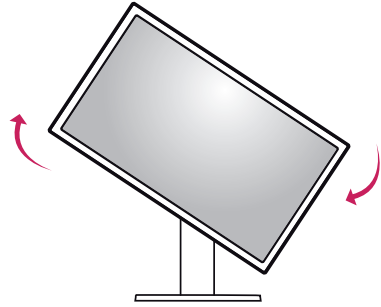
1 먼저 모니터의 높이를 최대한 올려주세요.



2 그림과 같이 화살표 방향으로 모니터의 각도를 조절해주세요.



3 그림과 같이 시계 방향으로 모니터를 회전에 주세요.



4 그림과 같이 90° 회전하여 설치를 완료 합니다

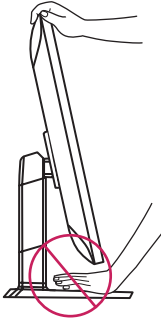


! 참고

- 디스플레이의 자동전환은 지원하지 않습니다.
- Window OS 에서 제공하는 화면 전환 (Pivot) 단축 키를 사용하면 편하게 전환이 가능합니다. 단, Window OS 의 종류에 따라서 화면 전환 (Pivot) 키를 지원하지 않거나 설정이 다를 수 있습니다.
- 지원 Windows OS : Windows 7, Windows 8
- Windows OS 화면 전환 (Pivot) 단축키
 - 0° : Ctrl + Alt + 키보드 위쪽 방향키 (↑)
 - 90° : Ctrl + Alt + 키보드 좌측 방향키 (←)
 - 180° : Ctrl + Alt + 키보드 아래쪽 방향키 (↓)
 - 270° : Ctrl + Alt + 키보드 우측 방향키 (→)

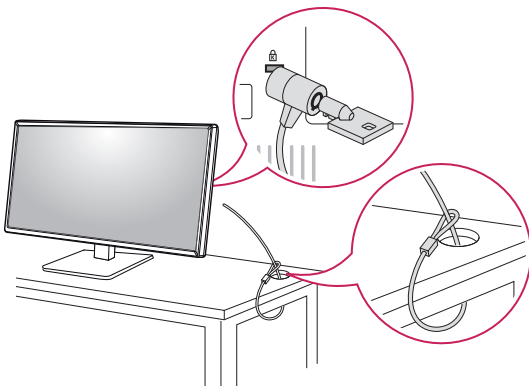
! 경고

- 모니터의 화면을 회전할 경우 연결된 케이블을 주의하십시오.
- 모니터의 화면을 회전할 경우 손가락의 부상을 피하기 위해 스크린과 스탠드 베이스 사이에 손가락을 올려 놓지 마십시오.

**잠금 장치 (Kensington) 사용**

Kensington 잠금 장치 커넥터는 모니터 뒤에 있습니다. 설치 및 사용에 대한 자세한 내용은 Kensington 잠금 장치와 함께 제공된 사용 설명서 또는 <http://www.kensington.com> 을 참조하세요.

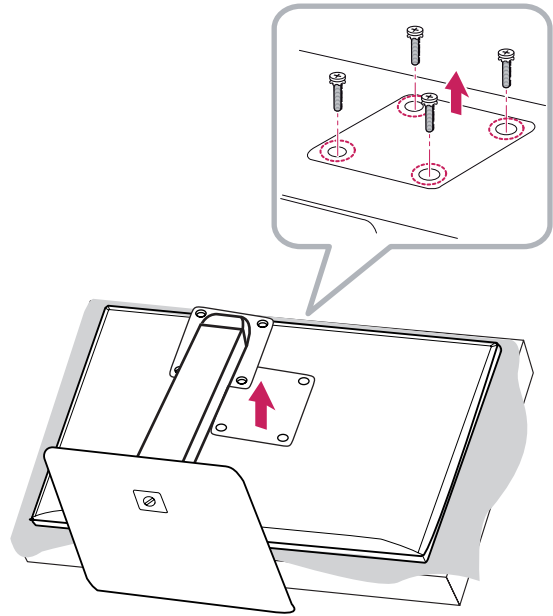
모니터와 테이블을 Kensington 잠금 장치 케이블로 연결합니다.

**! 참고**

- Kensington 잠금 장치는 선택 사양입니다. 별매품은 일반 전자 제품점에서 구입할 수 있습니다.

스탠드 바디 분리

- 1 모니터의 패널이 바닥을 향하도록 합니다. 모니터의 패널 (화면) 보호를 위해 부드러운 천을 바닥에 깔아 주세요.
- 2 드라이버를 이용하여 나사 4 개를 빼내어 모니터에서 스탠드를 분리하세요.



벽걸이용 장착판 (Wall mount plate) 설치

이 모니터는 벽걸이용 장착판 (Wall mount plate) 또는 호환 장치 규격을 만족합니다.

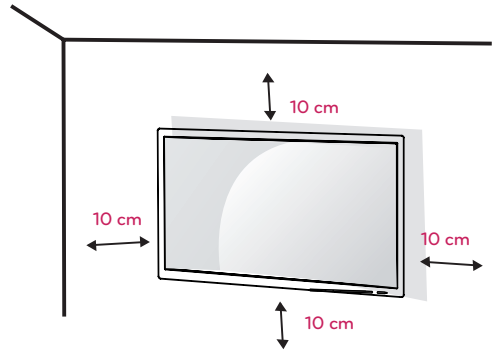
- 1 모니터의 패널이 바닥을 향하도록 합니다. 모니터의 패널 (화면) 보호를 위해 부드러운 천을 바닥에 깔아 주세요.
- 2 벽걸이용 장착판을 나사 구멍에 맞춰 모니터 위에 위치시키세요.
- 3 드라이버를 이용하여 나사 4 개를 모니터에 장착하여 고정시키세요.

! 참고

- 벽걸이 장착판 (Wall mount plate) 은 별도 구매 상품입니다.
- 설치 상의 자세한 사항은 벽걸이 장착판 (Wall mount plate) 구입시 함께 제공되는 설치 안내서를 참고하세요.
- 벽걸이 장착판 장착시 강하게 누를 경우 액정이 손상될 수 있으므로 주의하세요.

벽면에 설치

통풍을 위해 각 면과 벽에서 10 cm 의 공간을 확보하세요. 자세한 설치 방법은 가까운 대리점에서 구할 수 있으며, 각도 조절형 벽걸이 지지대 설치 및 설정 설명서를 참조하세요.



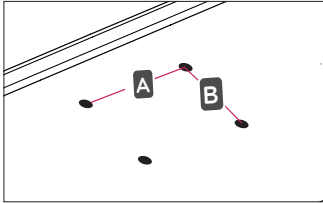
모니터를 벽면에 설치하는 경우, 모니터의 뒷면에 벽걸이 지지대 (선택 사양) 를 설치하세요.

벽걸이 지지대 (선택 사양) 를 사용하여 모니터를 설치하는 경우 부착 시 떨어지지 않도록 주의하세요.

- 1 표준 규격보다 긴 나사를 사용할 경우 제품 내부에 손상을 입힐 수 있습니다.
- 2 VESA 표준 규격에 맞지 않는 나사를 사용하면 제품 파손 및 제품이 떨어질 위험이 있습니다. 이에 대하여 당사가 책임을 지지 않습니다.

벽걸이 (A x B)	100 x 100
스탠드 나사	M4 x 10 mm
필요 나사	4
벽걸이 장착판 (선택 사항)	RW120

- 벽걸이 (A x B)

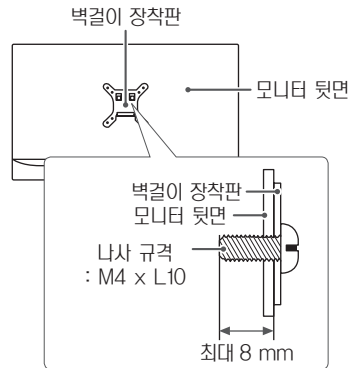


참고

- VESA 표준 사양에 명시되어 있는 나사를 사용하세요.
- 벽걸이 키트에는 설치 설명서와 필요한 부품이 포함되어 있습니다.
- 벽걸이 지지대는 선택 사양입니다. 별매품은 가까운 대리점에서 구입할 수 있습니다.
- 나사 길이는 벽걸이에 따라 다를 수 있습니다. 반드시 적합한 길이의 나사를 사용하세요.
- 자세한 내용은 벽걸이와 함께 제공되는 설명서를 참조하세요.

주의

- 모니터를 이동하거나 설치하기 전에 먼저 전원 코드를 빼세요. 감전의 위험이 있습니다.
- 모니터를 천장이나 경사진 벽에 설치하는 경우 낙하의 위험이 있어 상해를 입을 수 있습니다. 정품 LG 벽걸이를 사용하고 가까운 대리점이나 전문 설치업체에 문의하세요.
- 나사를 너무 세게 조이면 모니터가 파손될 수 있습니다. 이 경우 품질 보증이 적용되지 않습니다.
- VESA 표준을 충족하는 나사와 벽걸이를 사용하세요. 적합하지 않은 부속품의 오용 또는 사용으로 인한 파손에는 상해 품질 보증이 적용되지 않습니다.
- 벽걸이 나사의 길이는 모니터 뒷면으로부터 8 mm 이하여야 합니다.



모니터 사용하기



주의

- 화면을 손가락으로 장시간 동안 누르지 마세요. 화면에 일시적으로 왜곡이 나타날 수 있습니다.
- 화면에 정지 영상을 장시간 동안 재생하지 마세요. 잔상이 생길 수 있습니다. 가능한 경우 화면보호기를 사용하세요.



참고

- 전원코드를 전원 콘센트에 연결할 경우에는 그라운드 선이 내장된 (3심) 멀티탭이나 접지가 되어 있는 벽면의 전원 콘센트에 연결하세요.
- 모니터의 온도가 낮을 때 전원을 켜면 화면이 깜박일 수 있습니다. 이는 정상이나 걱정하지 않으셔도 됩니다.
- 일부 빨간색, 녹색 또는 파란색 반점이 화면에 나타날 수 있습니다. 이것은 정상입니다.

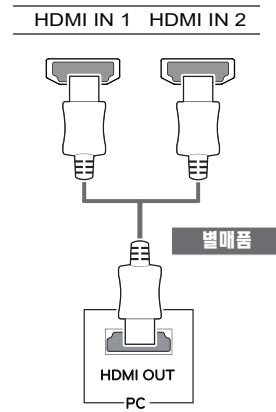
PC 연결

- 이 모니터는 * 플러그 앤 플레이 기능을 지원합니다.

* 플러그 앤 플레이 : 장치를 PC 에 연결하여 전원을 켜면 장치 환경 설정이나 사용자 조정 없이 PC 가 자동으로 해당 장치를 인식하는 기능입니다.

HDMI 연결

디지털 비디오 및 오디오 신호를 PC 에서 모니터로 전송합니다. 다음 그림과 같이 PC 와 모니터를 HDMI 케이블로 연결하세요.

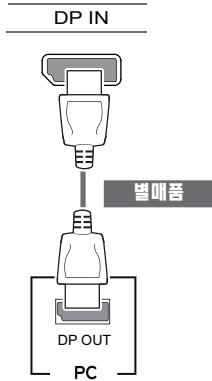


주의

- HDMI PC 를 사용할 경우 장비 호환성 문제가 발생할 수 있습니다.
- DVI to HDMI / DP(DisplayPort) to HDMI 케이블을 사용할 경우 호환성 문제가 발생할 수 있습니다.
- HDMI 로고가 들어가 있는 인증된 케이블을 사용하십시오. 인증된 HDMI 케이블을 사용하지 않으면, 화면이 보이지 않거나 연결 오류가 발생할 수 있습니다.
- 권장 HDMI 케이블 유형
 - 고속 HDMI®™ 케이블
 - 고속 HDMI®™ 이더넷 케이블

DisplayPort 연결

PC의 디지털 영상 및 음성 신호를 모니터로 전송합니다. PC와 모니터를 다음 그림과 같이 DisplayPort 케이블로 연결하십시오.

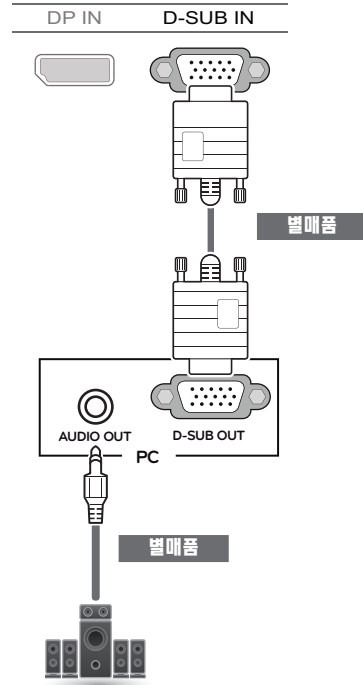


! 참고

- PC의 DP(DisplayPort) 버전에 따라 영상 및 음성 출력이 되지 않을 수도 있습니다.
- MiniDP to DP (Mini DisplayPort to DisplayPort) 케이블을 사용할 경우 DisplayPort 1.1a 이상의 케이블 사용을 권장합니다.

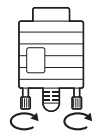
D-SUB 연결

아날로그 비디오 신호를 PC에서 모니터로 전송합니다. 다음 그림과 같이 PC와 모니터를 D-SUB 15핀 신호 케이블로 연결하십시오.



! 주의

- 신호 입력 케이블을 연결한 후 그림과 같이 화살표 방향으로 돌려 빠지지 않도록 조여 줍니다. 너무 팍 조이지 마세요.

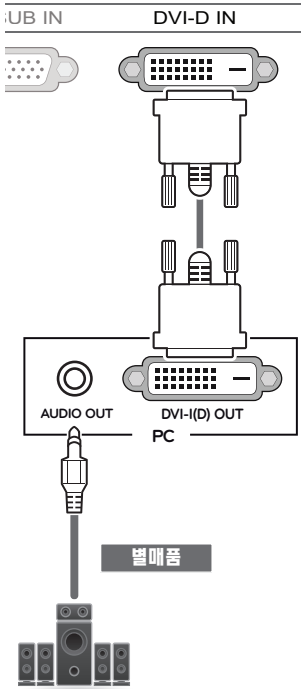


! 참고

- **Apple® 어댑터 (Adapter)**
Apple® 컴퓨터에서 사용하는 경우 어댑터가 필요합니다. 이 어댑터는 Apple®에서 구입하실 수 있습니다.

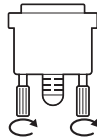
DVI 연결

디지털 비디오 신호를 모니터로 전송합니다. 다음 그림과 같이 모니터를 DVI 케이블로 연결하세요.



! 주의

- 신호 입력 케이블을 연결한 후 그림과 같이 화살표 방향으로 돌려 빠지지 않도록 조여 줍니다. 너무 팍 조이지 마세요.



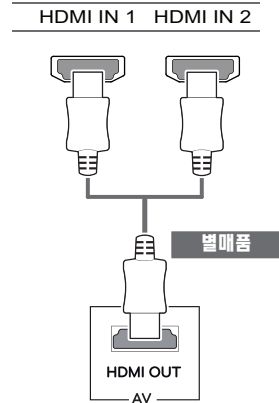
! 참고

- DVI to HDMI 케이블을 사용할 경우 호환성 문제가 발생할 수 있습니다.
- DVI 신호 케이블을 연결할 경우 DVI-D 듀얼 케이블을 이용하여 연결해 주세요.

AV 연결

HDMI 연결

디지털 비디오 및 오디오 신호를 AV 기기에서 모니터로 전송합니다. 다음 그림과 같이 AV 기기와 모니터를 HDMI 케이블로 연결하세요.



! 참고

- DVI to HDMI / DP(DisplayPort) to HDMI 케이블을 사용할 경우 호환성 문제가 발생할 수 있습니다.
- HDMI 로고가 들어가 있는 인증된 케이블을 사용하십시오. 인증된 HDMI 케이블을 사용하지 않으면, 화면이 보이지 않거나 연결 오류가 발생할 수 있습니다.
- 권장 HDMI 케이블 유형
 - 고속 HDMI®/™ 케이블
 - 고속 HDMI®/™ 이더넷 케이블

주변기기 연결

USB 케이블 연결 - PC

제품의 USB 포트 기능은 Hub 기능입니다.

참고

- 사용 전 반드시 Window OS 의 최신 서비스 팩을 설치 하시기 바랍니다.
- 주변 기기 제품은 별매품입니다.
- USB 포트는 키보드, 마우스, USB 저장장치 등을 연결할 수 있습니다.

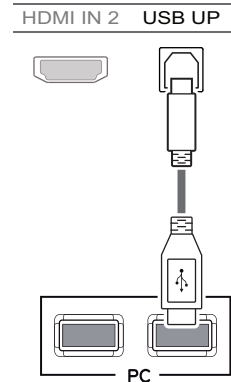
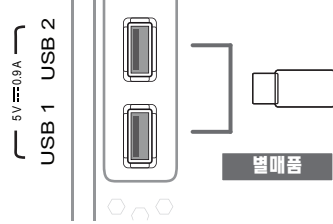
주의

<USB 저장장치 사용 시 주의사항>

- 자동 인식 프로그램이 내장되어 있거나, 자체 드라이 버를 사용하는 USB 저장장치의 경우에는 동작되지 않을 수 있습니다.
- 일부 USB 저장장치의 경우 동작되지 않거나 동작이 원활하지 않을 수 있습니다.
- 전원 공급이 되는 USB 허브 또는 하드디스크 사용 을 권장합니다. (전원이 부족할 경우 USB 기기가 제대로 인식되지 않을 수 있습니다.)

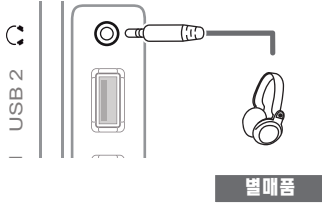
USB3.0 을 사용하기 위해서 제품의 A-B 타입 USB 3.0 케이블을 PC 에 연결해 주세요.

USB 1, 2 포트에 주변기기를 연결하여 PC 에서 제어 할 수 있습니다.



헤드폰 연결

헤드폰 포트를 통해서 모니터에 주변기기를 연결합니다. 그림과 같이 연결하세요.



! 참고

- 주변 기기 제품은 별매품입니다.
- 이어폰은 [L자형] 연결시, 주변 장치 연결이 어려울 수 있으니, [일자형] 사용을 권장합니다.



L자형



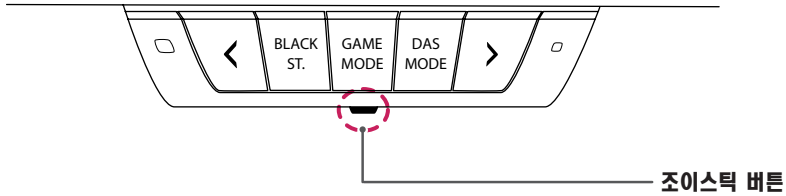
일자형

- PC 와 외부기기의 음향 설정에 따라 헤드폰, 스피커 동작이 제한될 수 있습니다.

사용자 설정

메인 메뉴 활성화

- 1 모니터 하단의 조이스틱 버튼을 누릅니다.
- 2 전/후 (▲/▼), 좌/우 (◀/▶)로 조이스틱을 움직여 해당 옵션을 조정하세요.
- 3 조이스틱 버튼을 한번 더 누르면 메인 메뉴에서 빠져 나갑니다.



버튼	메뉴 상태	설명
	메인 메뉴 비활성화	메인 메뉴를 활성화 합니다.
	메인 메뉴 활성화	메인 메뉴에서 나가기 (길게 눌러 모니터 끄기, 이 끄기 방법은 OSD 가 켜져 있을 때를 비롯하여, 어떤 때에라도 사용이 가능합니다.)
	◀ 메인 메뉴 비활성화	모니터 음량을 조절합니다.
	▶ 메인 메뉴 활성화	메뉴 기능에 진입합니다.
	▶ 메인 메뉴 비활성화	모니터 음량을 조절합니다.
	▶ 메인 메뉴 활성화	입력 기능에 진입합니다.
	▲ 메인 메뉴 비활성화	메인 메뉴를 활성화 합니다.
	▼ 메인 메뉴 활성화	영상 모드 기능에 진입합니다.
	▲ 메인 메뉴 비활성화	메인 메뉴를 활성화 합니다.
	▼ 메인 메뉴 활성화	모니터 전원을 끕니다.

메인 메뉴 기능



메인 메뉴	설명
메뉴	화면 설정을 합니다.
영상 모드	영상 모드에 따라 화면을 최적화로 조절할 수 있는 모드입니다.
입력	입력 모드를 설정합니다.
화면 꺼짐	모니터 전원을 끕니다.
나가기	메인 메뉴에서 나갑니다.

● 길게 누름 : 화면 꺼짐

사용자 설정

메뉴 설정

- 1 OSD 메뉴를 나타나게 하려면 모니터 하단에 있는 **조이스틱** 버튼을 누른 후 **메뉴**로 진입합니다.
- 2 조이스틱을 상 / 하, 좌 / 우로 움직여 옵션사항을 설정합니다.
- 3 상위 메뉴 또는 다른 항목을 조정하고 싶을 때에는 조이스틱을 ◀ 로 움직이거나 눌러서 (● / 확인) 이동합니다.
- 4 OSD 메뉴에서 나가고 싶을 때에는 조이스틱 버튼을 ◀ 로 움직여 이동합니다.
 - 메뉴 진입시 화면의 우측 하단에 버튼 안내가 보여집니다.



간편 설정



기능 선택



화질 / 색상 설정



설정



자동 화면 조정



초기화

해당 옵션의 설정은 하위에 설명되어 있습니다.

메뉴		설명
간편 설정	밝기	화면의 밝기를 조정합니다. <div style="border: 1px solid gray; padding: 5px;"> <p>! 참고</p> <ul style="list-style-type: none"> • 밝기 조절 메뉴에서 조이스틱 버튼을 ▼로 움직이면 자동 밝기 조절 켜짐 / 꺼짐이 됩니다. </div>
	명암	화면의 색 대비도를 조정합니다.
	음량	볼륨을 조절합니다. <div style="border: 1px solid gray; padding: 5px;"> <p>! 참고</p> <ul style="list-style-type: none"> • 음량 조절 메뉴에서 조이스틱 버튼을 ▼로 움직이면 음소거 / 음소거 해제가 됩니다. </div>
	입력	해당 입력 모드를 선택합니다.
	화면 비율	화면 비율을 조정합니다.
기능 선택	영상 모드, 게임 모드, DAS 모드, 모션 240, SUPER ENERGY SAVING 기능을 조정합니다.	
화질 / 색상 설정	영상	화면의 SUPER RESOLUTION+, 선명도, 블랙 레벨, Black Stabilizer, 응답 시간을 조정합니다.
	색상	감마, 색온도 및 색상을 조절합니다.
	화면	화면의 위치, 좌우 크기, 미세조정을 합니다. (D-SUB 아날로그 입력에서만 활성화 됩니다.)
설정	언어, 전원표시등, 자동 꺼짐 설정, 화면설정 잠금을 설정합니다.	
자동 화면 조정	화면의 위치, 좌우 크기, 미세조정을 자동으로 실행합니다. (D-SUB 아날로그 입력에서만 활성화 됩니다.)	
초기화	처음 모니터를 구입했을 당시의 화면 설정 상태로 복구합니다.	
◀	나가기	OSD 메뉴에서 빠져 나갑니다.

화면 비율 설정

- 1 OSD 메뉴를 나타나게 하려면 모니터 하단에 있는 **조이스틱** 버튼을 누른 후 **메뉴**로 진입합니다.
- 2 조이스틱을 움직여 **간편 설정 > 화면 비율**로 이동합니다.
- 3 화면의 오른쪽 하단에 나타나는 지시사항을 따라 옵션을 설정합니다.
- 4 상위 메뉴 또는 다른 항목을 조정하고 싶을 때에는 조이스틱을 ◀ 로 움직이거나 눌러서 (●/ 확인) 이동합니다.
- 5 OSD 메뉴에서 나가고 싶을 때에는 조이스틱 버튼을 ◀ 로 움직여 이동합니다.



해당 옵션의 설정은 하위에 설명되어 있습니다.

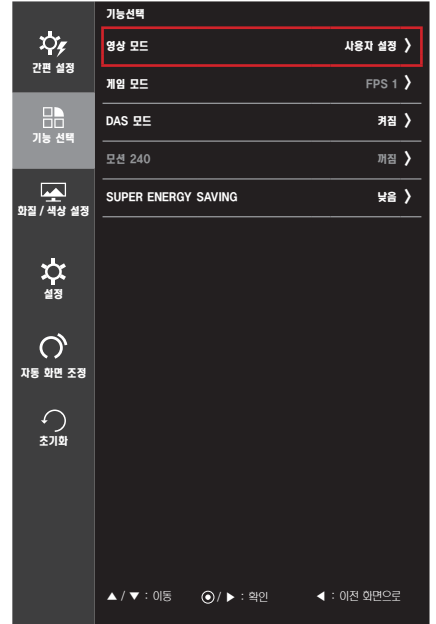
메뉴 > 간편 설정 > 화면 비율	설 명
전체화면	영상 신호의 입력과 상관없이 전체로 보여줍니다.
자동 화면 비	입력된 영상 신호 비율로 화면을 보여줍니다.
1:1	원본 영상의 화면크기를 조절하지 않습니다. <div style="border: 1px solid black; padding: 5px;"> <p>참고</p> <ul style="list-style-type: none"> • DAS 모드 켜짐 상태에서는 지원하지 않는 기능입니다. 1:1 모드를 사용하려면 DAS 모드를 꺼짐으로 변경하세요. </div>

참고

- 권장해상도 (1920 × 1080) 에서는 전체화면 자동화면비 1:1 이 동일하게 보일 수 있습니다.
- 인터레이스 신호에서는 비활성화 됩니다.

기능 선택



- 1 OSD 메뉴를 나타나게 하려면 모니터 하단에 있는 **조이스틱** 버튼을 누른 후 **메뉴**로 진입합니다.
- 2 조이스틱을 움직여 **기능선택**으로 이동합니다.
- 3 화면의 오른쪽 하단에 나타나는 지시사항을 따라 옵션을 설정합니다.
- 4 상위 메뉴 또는 다른 항목을 조정하고 싶을 때에는 조이스틱을 ◀ 로 움직이거나 눌러서 (●/ 확인) 이동합니다.
- 5 OSD 메뉴에서 나가고 싶을 때에는 조이스틱 버튼을 ◀ 로 움직여 이동합니다.



해당 옵션의 설정은 하위에 설명되어 있습니다.

메뉴 > 기능선택	설 명	
영상 모드 (메인 메뉴에서 조이스틱 버튼을 ▲로 움직이면 영상 모드로 바로 진입 가능합니다.)	읽기 모드 1	신문 열람을 할 수 있도록 최적의 화면상태를 조절하는 모드입니다. 화면을 더 밝게 하고 싶을 경우, 메뉴 OSD 에서 밝기를 조절할 수 있습니다.
	읽기 모드 2	만화를 볼 수 있도록 최적의 화면상태를 조절하는 모드입니다. 화면을 더 밝게 하고 싶을 경우, 메뉴 OSD 에서 밝기를 조절할 수 있습니다.
	사진	사진을 보기에 최적화된 상태로 조정한 모드입니다.
	영화	비디오의 시각효과를 위해 화면을 최적화로 조절할 수 있는 모드입니다.
	사용자 설정	화질 / 색상 설정의 기능들을 사용자 임의로 설정할 수 있습니다.
게임 모드	게이머 1, 2, 3	밝기, 명암, 선명도, 감마, 색온도, Black Stabilizer, 응답시간, DAS 모드, 모션 240 기능을 사용자 임의로 게이머 1, 2, 3 에 각각 다르게 설정할 수 있습니다.
	FPS 1	게임 모드의 기능들이 FPS 게임을 하기에 적합하게 설정되어 있습니다.
	FPS 2	FPS 1 보다 Black Stabilizer 값이 크게 설정되어 있습니다. 아주 어두운 영상의 FPS 게임을 하기에 적합합니다.
	RTS	게임 모드의 기능들이 RTS 게임을 하기에 적합하게 설정되어 있습니다.
<div style="border: 1px solid black; padding: 5px;"> <p>! 참고</p> <ul style="list-style-type: none"> 이 기능은 모니터 전면부의 GAME MODE 버튼을 이용하여 게이머 1, 2, 3 및 FPS 1, 2, RTS, OFF 기능을 쉽고 빠르게, 선택 변경 가능합니다. </div>		

* FPS(First-person shooter): 1인칭 슈팅 게임
 * RTS (Real-time strategy): 실시간 전략 게임
 * DAS (Dynamic Action Sync)

메뉴 > 기능선택	설 명	
DAS 모드	켜짐	입력 장치를 통한 신호 입력 후 스크린 출력까지 걸리는 시간을 최소화시켜 빠른 게임 진행이 가능합니다. (DAS 모드 켜짐 / 꺼짐 선택 동작 시 화면이 깜빡입니다.)
	꺼짐	DAS 모드를 해제합니다.
<p>! 참고</p> <ul style="list-style-type: none"> 이 기능은 모니터 전면부의 DAS MODE 버튼을 이용하여 쉽고 빠르게 선택 / 변경 가능합니다. 		
모션 240	켜짐	<p>빠르게 이동하는 영상에서 발생하는 영상결림 (Motion Blur) 현상을 최소화 하는 기능입니다. 프레임 레이트 (수직 주파수) 가 100 Hz, 120 Hz 입력에서만 동작을 하는 기능입니다. 이 기능을 최적으로 사용하기 위해서는 DP(DisplayPort) 또는 DVI 입력에서 1920 x 1080 @ 120 Hz 를 선택하신 후 모션 240 을 활성화 시키십시오.</p> <div data-bbox="417 552 879 683" style="text-align: center;">  <p>100 Hz, 120 Hz 에서 사용 가능</p> </div>
	꺼짐	<p>모션 240 모드를 해제합니다.</p> <div data-bbox="417 745 879 877" style="text-align: center;">  </div>
	<p>! 참고</p> <ul style="list-style-type: none"> 영상결림 (Motion Blur) 을 줄이기 위해 백라이트를 컨트롤 함으로 밝기가 감소합니다. 모션 240 은 DAS 모드와 함께 사용할 수 없는 기능으로, 모션 240 을 활성화 시키면, DAS 모드가 자동으로 비활성화 됩니다. 	
SUPER ENERGY SAVING	높음	높은 효율의 SUPER ENERGY SAVING 기능을 사용하여 에너지를 절약할 수 있습니다.
	낮음	낮은 효율의 SUPER ENERGY SAVING 기능을 사용하여 에너지를 절약할 수 있습니다.
	꺼짐	SUPER ENERGY SAVING 기능을 비활성화 합니다.
<p>! 참고</p> <ul style="list-style-type: none"> 읽기 모드 1, 읽기 모드 2, 사진, 영화 모드에서 SUPER ENERGY SAVING 기능을 낮음 또는 높음으로 변경하면 영상 모드가 사용자 설정으로 변경됩니다. 		

Hot Key 사용 안내

모니터 전면부 버튼을 이용하여 쉽고 빠르게 기능을 선택 / 변경 가능합니다.

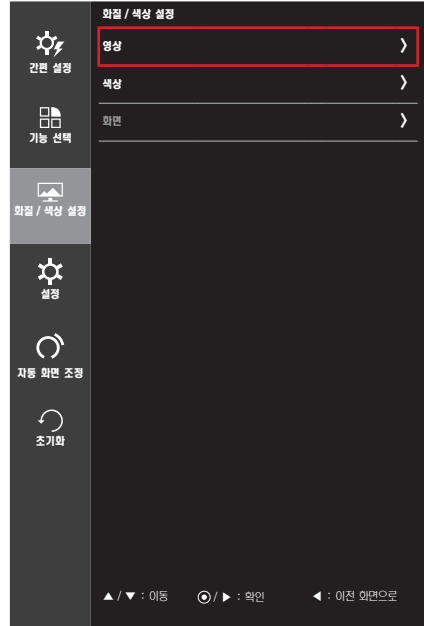
메뉴	설 명								
GAME MODE	<p>전면 부 GAME MODE 버튼을 눌러 OSD 진입을 합니다. 좌우 (< >) 버튼을 이용하여 게임 모드 설정 값을 변경할 수 있습니다. GAME MODE 버튼을 한번 더 누르면 저장후 OSD 에서 빠져 나옵니다.</p> <div style="text-align: center;"> </div> <p style="text-align: center;">게임에 최적화된 화면 모드로 변경할 수 있습니다.</p>								
	<table border="1" style="width: 100%; border-collapse: collapse;"> <tr> <td style="width: 25%;">게이머 1, 2, 3</td> <td>상세 설정 변경은 메뉴 → 기능선택 → 게임 모드 → 게이머 1,2,3 선택 후 진입하여 변경 가능합니다.</td> </tr> <tr> <td>FPS 1</td> <td>게임 모드의 기능들이 FPS 게임을 하기에 적합하게 설정되어 있습니다.</td> </tr> <tr> <td>FPS 2</td> <td>FPS 1보다 Black Stabilizer 값이 크게 설정되어 있습니다. 아주 어두운 영상의 FPS 게임을 하기에 적합합니다.</td> </tr> <tr> <td>RTS</td> <td>게임 모드의 기능들이 RTS 게임을 하기에 적합하게 설정되어 있습니다.</td> </tr> </table>	게이머 1, 2, 3	상세 설정 변경은 메뉴 → 기능선택 → 게임 모드 → 게이머 1,2,3 선택 후 진입하여 변경 가능합니다.	FPS 1	게임 모드의 기능들이 FPS 게임을 하기에 적합하게 설정되어 있습니다.	FPS 2	FPS 1보다 Black Stabilizer 값이 크게 설정되어 있습니다. 아주 어두운 영상의 FPS 게임을 하기에 적합합니다.	RTS	게임 모드의 기능들이 RTS 게임을 하기에 적합하게 설정되어 있습니다.
	게이머 1, 2, 3	상세 설정 변경은 메뉴 → 기능선택 → 게임 모드 → 게이머 1,2,3 선택 후 진입하여 변경 가능합니다.							
	FPS 1	게임 모드의 기능들이 FPS 게임을 하기에 적합하게 설정되어 있습니다.							
	FPS 2	FPS 1보다 Black Stabilizer 값이 크게 설정되어 있습니다. 아주 어두운 영상의 FPS 게임을 하기에 적합합니다.							
	RTS	게임 모드의 기능들이 RTS 게임을 하기에 적합하게 설정되어 있습니다.							
DAS MODE	<p>전면 부 DAS MODE 버튼을 눌러 OSD 진입을 합니다. 좌우 (< >) 버튼을 이용하여 DAS 모드 설정 값을 변경할 수 있습니다. DAS MODE 버튼을 한번 더 누르면 저장후 OSD 에서 빠져 나옵니다.</p> <div style="text-align: center;"> </div> <p style="text-align: center;">입력 장치를 통한 신호 입력 후 스크린 출력까지 걸리는 시간을 최소화시켜 빠른 게임 진행이 가능합니다.</p>								
	<table border="1" style="width: 100%; border-collapse: collapse;"> <tr> <td style="width: 25%;">켜짐</td> <td>입력 장치를 통한 신호 입력 후 스크린 출력까지 걸리는 시간을 최소화시켜 빠른 게임 진행이 가능합니다. (DAS 모드 켜짐 / 꺼짐 선택 동작 시 화면이 깜빡 입니다.)</td> </tr> <tr> <td>꺼짐</td> <td>DAS 모드를 해제합니다.</td> </tr> </table>	켜짐	입력 장치를 통한 신호 입력 후 스크린 출력까지 걸리는 시간을 최소화시켜 빠른 게임 진행이 가능합니다. (DAS 모드 켜짐 / 꺼짐 선택 동작 시 화면이 깜빡 입니다.)	꺼짐	DAS 모드를 해제합니다.				
	켜짐	입력 장치를 통한 신호 입력 후 스크린 출력까지 걸리는 시간을 최소화시켜 빠른 게임 진행이 가능합니다. (DAS 모드 켜짐 / 꺼짐 선택 동작 시 화면이 깜빡 입니다.)							
꺼짐	DAS 모드를 해제합니다.								

! 참고

- 모니터 전면부 버튼은 절전모드에서 동작하지 않습니다.

영상 설정

- 1 OSD 메뉴를 나타나게 하려면 모니터 하단에 있는 **조이스틱** 버튼을 누른 후 **메뉴**로 진입합니다.
- 2 조이스틱을 움직여 **화질 / 색상 설정 > 영상**으로 이동합니다.
- 3 화면의 오른쪽 하단에 나타나는 지시사항을 따라 옵션을 설정합니다.
- 4 상위 메뉴 또는 다른 항목을 조정하고 싶을 때에는 조이스틱을 ◀ 로 움직이거나 눌러서 (● / 확인) 이동합니다.
- 5 OSD 메뉴에서 나가고 싶을 때에는 조이스틱 버튼을 ◀ 로 움직여 이동합니다.



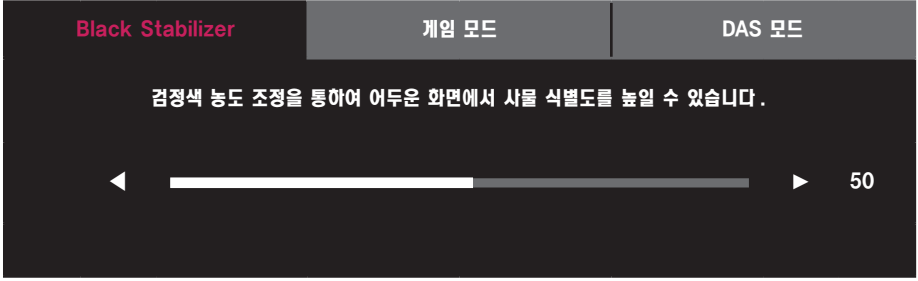
해당 옵션의 설정은 하위에 설명되어 있습니다.

메뉴 > 화질 / 색상 설정 > 영상	설 명			
SUPER RESOLUTION+	<p>이미지 확대시 데이터 처리 과정에서 필연적으로 발생하는 이미지 손상 (확대로 인해 흐려진 조점과 거칠어진 윤곽선)을 보정해주는 화질개선 기술로, 이미지 확대시에도 선명한 영상을 볼 수 있습니다.</p> <p>참고</p> <ul style="list-style-type: none"> 해상도가 낮은 영상의 선명도를 높이기 위한 기능이기 때문에, 일반적인 텍스트 사용환경, 바탕 화면 아이콘에서는 선명도가 과도하게 걸리므로 권장하지 않습니다. 			
선명도	화면 선명도를 조절합니다.			
블랙 레벨	오프셋 수준을 설정할 수 있습니다. (HDMI 전용)			
	<ul style="list-style-type: none"> 오프셋: 영상 신호의 기준으로, 모니터가 보여줄 수 있는 가장 어두운 화면입니다. 			
	<table border="1"> <tr> <td>높음</td> <td>화면이 밝아집니다.</td> </tr> <tr> <td>낮음</td> <td>화면이 어두워 집니다.</td> </tr> </table>	높음	화면이 밝아집니다.	낮음
높음	화면이 밝아집니다.			
낮음	화면이 어두워 집니다.			
Black Stabilizer	<p>Black Stabilizer : 검정색 농도 조절을 통하여 어두운 화면에서 사물 식별도를 높일 수 있습니다. Black Stabilizer 값을 올리면, 저 계조 영역을 더 밝게 합니다. (어두운 게임 영상에서 사물의 구분을 쉽게 할 수 있습니다.) Black Stabilizer 값을 낮추면, 저 계조 영역을 더 어둡게 하여 영상의 동적 명암비를 올려줍니다.</p> <p>참고</p> <ul style="list-style-type: none"> 이 기능은 모니터 전면부의 BLACK ST. 버튼을 이용하여 쉽고 빠르게 선택 / 변경 가능합니다. 			

메뉴 > 화질 / 색상 설정 > 영상	설명	
응답 시간	화면 움직임의 정도에 따라 출력 영상의 반응속도 설정이 가능합니다. 일반적인 사용환경에서는 보통으로 설정하고 움직임이 많은 영상의 경우 높음으로 설정을 권장합니다. 단, 높음으로 설정할 경우 잔상이 생길 수 있습니다.	
	높음	응답시간을 빠르게 설정합니다.
	보통	응답시간을 보통으로 설정합니다.
	낮음	응답시간을 느리게 설정합니다.
	꺼짐	응답시간 속도 개선 기능을 설정하지 않습니다.

Hot Key 사용 안내

모니터 전면부 버튼을 이용하여 쉽고 빠르게 BLACK ST. 기능을 선택 / 변경 가능합니다.

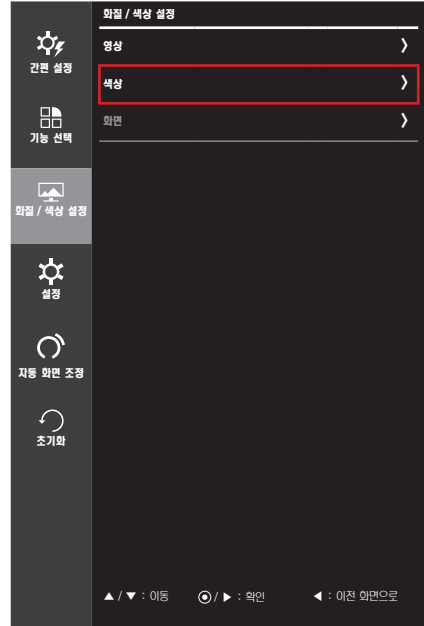
기능	설명
BLACK ST.	<p>전면부 BLACK ST. 버튼을 눌러 OSD 진입을 합니다. 좌우 (◀ ▶) 버튼을 이용하여 Black Stabilizer 값을 변경 / 설정 할 수 있습니다. BLACK ST. 버튼을 한번 더 누르면 저장 후 OSD 에서 빠져 나옵니다.</p> <ul style="list-style-type: none"> - Black Stabilizer 값을 올리면, 저 계조 영역을 더 밝게 합니다. (어두운 게임 영상에서 사물의 구분을 쉽게 할 수 있습니다.) - Black Stabilizer 값을 낮추면, 저 계조 영역을 더 어둡게 하여 영상의 동적 명암비를 올려줍니다. 

! 참고

- 모니터 전면부 버튼은 절전모드에서 동작하지 않습니다.

색상 설정

- 1 OSD 메뉴를 나타나게 하려면 모니터 하단에 있는 **조이스틱** 버튼을 누른 후 **메뉴**로 진입합니다.
- 2 조이스틱을 움직여 **화질 / 색상 설정 > 색상**으로 이동합니다.
- 3 화면의 오른쪽 하단에 나타나는 지시사항을 따라 옵션을 설정합니다.
- 4 상위 메뉴 또는 다른 항목을 조정하고 싶을 때에는 조이스틱을 ◀ 로 움직이거나 눌러서 (●/ 확인) 이동합니다.
- 5 OSD 메뉴에서 나가고 싶을 때에는 조이스틱 버튼을 ◀ 로 움직여 이동합니다.

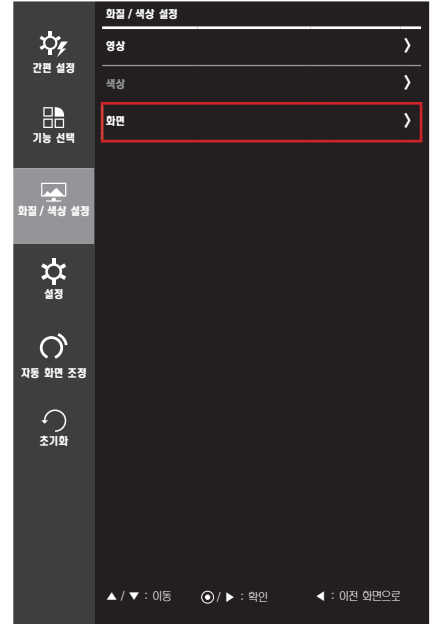


해당 옵션의 설정은 하위에 설명되어 있습니다.

메뉴 > 화질 / 색상 설정 > 색상	설 명	
감마	자신만의 감마치 설정 : 감마 0, 감마 1, 감마 2 모니터에서, 감마치가 높을수록 더 하얀 이미지가 나타나며, 감마치가 낮을 수록 어두운 이미지가 나타납니다.	
색온도	따뜻한느낌	붉은빛이 도는 화면색을 나타냅니다.
	표준	붉은빛과 푸른빛의 중간색으로 설정합니다.
	시원한느낌	푸른빛이 도는 화면색을 나타냅니다.
	사용자	공장 지정 화면색을 선택합니다.
빨강	사용자가 임의로 적색, 녹색, 청색을 조정하여 화면색을 만듭니다.	
초록		
파랑		
6 가지 색상 조절	6 가지 색 (빨강 / 초록 / 파랑 / 청록 / 자홍 / 노랑) 의 색조 및 채도 설정 및 저장을 통해 색상에 대한 사용자의 요구사항을 만족시킵니다.	
	색 조	화면 색상을 조절합니다.
	채 도	화면의 색상 선명도 조정. 수치가 낮으면 색상의 선명도가 약해지고 밝아지며, 수치가 높아지면 색상의 선명도가 강해지고 어두워집니다.
초기화	처음 모니터를 구입했을 당시의 색상 설정으로 복귀합니다.	

화면 설정

- 1 OSD 메뉴를 나타나게 하려면 모니터 하단에 있는 **조이스틱** 버튼을 누른 후 **메뉴**로 진입합니다.
- 2 조이스틱을 움직여 **화질 / 색상 설정 > 화면**으로 이동합니다.
- 3 화면의 오른쪽 하단에 나타나는 지시사항을 따라 옵션을 설정합니다.
- 4 상위 메뉴 또는 다른 항목을 조정하고 싶을 때에는 조이스틱을 ◀ 로 움직이거나 눌러서 (● / 확인) 이동합니다.
- 5 OSD 메뉴에서 나가고 싶을 때에는 조이스틱 버튼을 ◀ 로 움직여 이동합니다.



해당 옵션의 설정은 하위에 설명되어 있습니다.

메뉴 > 화질 / 색상 설정 > 화면	설 명
좌우 이동	화면의 좌우 치우침이 있을때 사용합니다.
상하 이동	화면의 상하 치우침이 있을때 사용합니다.
좌우 크기 조정	주파수를 조정하여 입력된 신호의 정확한 수평 크기를 찾습니다. 수평크기가 맞지 않아 생긴 수직바를 최소화 시킵니다.
미세 조정	위상을 조정하여 영상의 최적점을 찾습니다.

! 참고

- 이 기능은 D-SUB 아날로그 입력에서만 활성화 됩니다.
(아날로그 신호는 그래픽카드, 케이블, 해상도 설정등에 따라 영상의 위치와 초점이 미세하게 차이가 나기 때문에 필요한 기능이며, 디지털 영상에서는 필요치 않는 기능입니다.)
- 메뉴 > 자동 화면 조정 (🔄) 기능을 이용하면, 자동으로 최적의 위치와 초점을 찾습니다.

설정

- 1 OSD 메뉴를 나타내게 하려면 모니터 하단에 있는 **조이스틱** 버튼을 누른 후 **메뉴**로 진입합니다.
- 2 조이스틱을 움직여 **설정**으로 이동합니다.
- 3 화면의 오른쪽 하단에 나타나는 지시사항을 따라 **옵션**을 설정합니다.
- 4 상위 메뉴 또는 다른 항목을 조정하고 싶을 때에는 조이스틱을 ◀로 움직이거나 눌러서 (●/확인) 이동합니다.
- 5 OSD 메뉴에서 나가고 싶을 때에는 조이스틱 버튼을 ◀로 움직여 이동합니다.

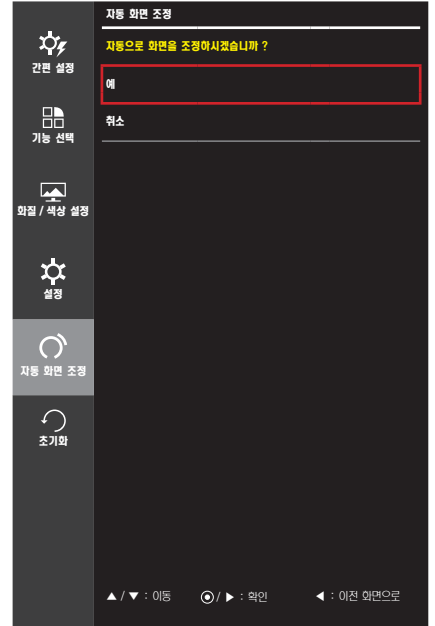


해당 옵션의 설정은 하위에 설명되어 있습니다.

메뉴 > 설정	설 명
언어	메뉴 화면을 원하는 언어로 설정하세요.
전원 표시등	모니터 전면의 전원표시등을 켜짐 / 꺼짐으로 직접 선택할 수 있는 기능입니다.
	켜짐 전원표시등이 자동으로 켜집니다.
	꺼짐 전원표시등이 꺼집니다.
자동 꺼짐 설정	일정 시간 이상 화면에 움직임이 없을 시 자동으로 모니터가 꺼지도록 할 수 있는 기능입니다. 자동으로 꺼지는 시간을 설정 할 수 있습니다. (꺼짐, 4 시간, 6 시간, 8 시간)
화면설정 잠금	잘못된 키입력을 방지하는 기능입니다.
	켜짐 키 입력이 동작되지 않습니다.
	꺼짐 키 입력이 동작됩니다.
<p>! 참고</p> <ul style="list-style-type: none"> • 밝기메뉴, 명암메뉴, 음량메뉴, 입력메뉴, 설정메뉴의 화면설정 잠금 모드, 나가기 버튼을 제외한 나머지 기능은 비활성화 됩니다. 	

자동 화면 조정 설정

- 1 OSD 메뉴를 나타나게 하려면 모니터 하단에 있는 **조이스틱** 버튼을 누른 후 **메뉴**로 진입합니다.
- 2 조이스틱을 움직여 **자동 화면 조정**으로 이동합니다.
- 3 화면의 오른쪽 하단에 나타나는 지시사항을 따라 옵션을 설정합니다.
- 4 상위 메뉴 또는 다른 항목을 조정하고 싶을 때에는 조이스틱을 ◀ 로 움직이거나 눌러서 (●/확인) 이동합니다.
- 5 OSD 메뉴에서 나가고 싶을 때에는 조이스틱 버튼을 ◀ 로 움직여 이동합니다.



해당 옵션의 설정은 하위에 설명되어 있습니다.

메뉴 > 자동 화면 조정	설 명
자동으로 화면을 조정하시겠습니까 ?	
예	화면의 위치, 좌우 크기, 미세조정을 자동으로 실행합니다. (D-SUB 아날로그 입력에서만 활성화 됩니다.)
취소	선택을 취소합니다.

초기화 설정

- 1 OSD 메뉴를 나타나게 하려면 모니터 하단에 있는 **조이스틱** 버튼을 누른 후 **메뉴**로 진입합니다.
- 2 조이스틱을 움직여 **초기화**로 이동합니다.
- 3 화면의 오른쪽 하단에 나타나는 지시사항을 따라 옵션을 설정합니다.
- 4 상위 메뉴 또는 다른 항목을 조정하고 싶을 때에는 조이스틱을 ◀로 움직이거나 눌러서 (●/ 확인) 이동합니다.
- 5 OSD 메뉴에서 나가고 싶을 때에는 조이스틱 버튼을 ◀로 움직여 이동합니다.



해당 옵션의 설정은 하위에 설명되어 있습니다.

메뉴 > 초기화	설 명
화면 설정을 초기화 하시겠습니까 ?	
초기화	처음 모니터를 구입했을 당시의 화면 설정 상태로 복귀합니다.
취소	선택을 취소합니다.

고장신고 전 확인하세요

화면이 나오지 않아요	
모니터의 전원코드가 연결되어 있습니까 ?	<ul style="list-style-type: none"> 전원 코드가 콘센트에 바르게 연결되어 있는지 확인하세요 . 램프등 다른 제품으로 전원이 공급되는 콘센트인지 확인해 주세요 .
전원표시등이 켜져 있습니까 ?	<ul style="list-style-type: none"> 전원 케이블 연결상태를 확인하고 전원버튼을 누르세요 .
전원이 켜져있고, 전원 표시등이 백색 입니까 ?	<ul style="list-style-type: none"> 연결된 입력 설정이 되어있는지 확인하세요 . (메뉴 - 입력)
전원표시등이 깜박입니까 ?	<ul style="list-style-type: none"> 모니터가 절전상태에 있는 경우에는 마우스를 움직여 보거나 키보드의 아무키를 누르면 화면이 나타납니다 . 컴퓨터 전원이 켜져 있는지 확인하세요 .
' 모니터 지원 주파수 범위 초과 ' 메시지가 뜨니까 ?	<ul style="list-style-type: none"> PC(비디오 카드) 에서 전송되는 신호가 모니터의 수평 또는 수직 주파수 범위를 벗어나서 생기는 현상이므로, 본 설명서의 < 제품 규격 > 란을 확인하여 재설정하세요 .
' 신호없음 ' 메시지가 뜨니까 ?	<ul style="list-style-type: none"> PC 와 모니터를 연결하는 신호 케이블이 연결되어 있지 않거나 빠져있을 때 생기는 현상이므로 신호케이블을 확인 후 재연결하세요 .

' 화면설정 잠금 ' 메시지가 떠오	
메뉴 버튼을 누르면 몇가지 기능을 실행 하지 못하나요 ?	<ul style="list-style-type: none"> 화면설정 잠금이 설정된 것으로 메뉴 - 설정에서 " 화면설정 잠금 " 을 꺼짐으로 설정하세요 .

화면 잔상이 남아요	
모니터를 꺼도 화면에 잔상이 남습니까 ?	<ul style="list-style-type: none"> 고정된 특정 화면만을 장시간 사용할 경우, 화면에 손상을 주어 잔상이 남을 수도 있으므로 주의 하세요 . 모니터를 오래 사용하기 위해서는 화면 보호기를 사용하세요 .

화면이 불안정하고 떨려요 / 화면에 그림자 자취가 남아요	
올바른 해상도를 선택 하셨습니까 ?	<ul style="list-style-type: none"> HDMI 1080i 60/50 Hz(인터페이스 (Interface)) 해상도로 선택되어 있으면 화면이 흔들릴 수 있으니, 1080P 또는 권장해상도로 변경하세요 .

! 참고

- 수직 주파수** : 모니터 화면을 사용자가 보게 하려면 형광등처럼 1초에 화면을 수십 번 바꾸어 주어야 합니다 . 1초에 화면을 반복하여 나타내는 정도를 수직 주파수 또는 Refresh Rate 라고 하며, 단위는 Hz 입니다 .
- 수평 주파수** : 가로선 1 개를 나타내는 데 걸리는 시간을 수평주기라고 합니다 . 1을 수평주기로 나누면 1초에 나타내는 가로선의 개수를 알 수 있는데, 이를 수평 주파수라고 하며 단위는 kHz 입니다 .

! 참고

- 비디오 카드의 해상도나 주파수가 모니터에서 사용 가능한 범위내에 설정되어 있는지 확인해 보고, '제어판' > '디스플레이' > '설정' 에서 권장 해상도 (최적 해상도) 로 다시 설정해 주세요.
- 권장 해상도 (최적 해상도) 로 설정하지 않으면 글자 번짐, 화면 흐림, 화면 찢림, 화면 치우침 등의 현상이 발생 할 수 있으므로, 권장 해상도 (최적 해상도) 로 설정해 주세요.
- 컴퓨터 및 운영체제에 따라 설정 방법이 다를 수 있으며, 비디오 카드의 성능에 따라 일부 해상도가 지원되지 않을 수도 있습니다. 그러한 경우에는 컴퓨터 또는 비디오 카드 업체에 문의 바랍니다.
- 일부 비디오카드는 1920 x 1080 해상도를 지원하지 않습니다. 해상도 출력이 되지 않을경우 비디오카드 업체에 문의하세요.

화면 색상이 이상해요	
화면 색상이 변색 (16 컬러) 되어 나오니까?	<ul style="list-style-type: none"> • 색상수를 24 비트 (트루 컬러) 이상으로 설정하세요 : Windows 에서 ' 제어판 ' > ' 디스플레이 ' > ' 설정 ' > ' 색품질 '
화면 색상이 불안정하거나 단색으로 보입니까?	<ul style="list-style-type: none"> • 신호 케이블의 연결 상태를 확인하여 바르게 연결하세요 . 또는 PC 의 비디오 카드를 다시 끼워주세요 .
화면에 반점이 보입니까?	<ul style="list-style-type: none"> • 사용 중 화면에 몇 개의 화소반점 (빨강, 녹색, 파란색, 흰색, 검정색) 이 보일수 있습니다 . 이는 LCD 패널의 특성상 보일 수 있는 현상입니다 . 모니터의 성능과는 무관하며 고장이 아닙니다 .

헤드폰 단자로 소리가 나지 않아요	
D-SUB 와 DVI 가 연결되어 있습니까?	<ul style="list-style-type: none"> • D-SUB 와 DVI 는 음성을 지원하지 않습니다 . • 사용하시는 케이블에 따라 음성 지원이 되지 않을 수 있습니다 .
DP(DisplayPort) 와 HDMI 입력에서 영상은 지원되나 소리는 나오지 않습니다니까?	<ul style="list-style-type: none"> • Headphone 단자 연결이 제대로 되어 있는지 확인하세요 . • 조이스틱을 이용하여 볼륨을 올려 보세요 . • PC 의 음성 출력을 사용중인 모니터로 설정하세요 : Windows 에서 ' 제어판 ' > ' 하드웨어 및 소리 ' > ' 소리 ' > 모니터를 기본 장치로 설정 .

제품 규격

LCD 패널	영 태	60.9 cm TFT (Thin Film Transistor) LCD(Liquid Crystal Display) 패널 가시화면 대각선 크기 : 60.9 cm	
	픽셀 피치 (Pixel Pitch)	0.27675 mm x 0.27675 mm	
해상도	최대 해상도	Analog, HDMI	1920 x 1080 @ 60 Hz
		DVI-D, DisplayPort	1920 x 1080 @ 144 Hz
	권장 해상도	1920 x 1080 @ 60 Hz	
영상신호	수평 주파수	Analog, HDMI	30 kHz 에서 135 kHz
		DVI-D, DisplayPort	30 kHz 에서 160 kHz
	수직 주파수	Analog, HDMI	56 Hz 에서 120 Hz
		DVI-D, DisplayPort	56 Hz 에서 144 Hz
동기 형태	분리형 (Separate Sync.)		
입력커넥터	USB 1, 2, USB UP, DP(DisplayPort) IN, D-SUB IN, DVI-D IN, HDMI IN 1, 2, HP OUT		
전원	정격	AC 100-240 V ~ 50 / 60 Hz 0.8 A	
	소비 전력 (일반)	동작 모드 ≤ 23 W 절전 모드 ≤ 1.2 W 오프 모드 ≤ 0.3 W	
받침대 조절 각도	전후 : -5° 에서 20° (헤드)		
환경 조건	동작 조건	온도 10 °C 에서 35 °C 습도 10 % 에서 80 %	
	보관 조건	온도 -20 °C 에서 60 °C 습도 5 % 에서 90 %	
치수	모니터 크기 (폭 x 높이 x 깊이)		
	받침대 장착	567.6 mm x 401.2 mm x 248 mm	
	받침대 제외	567.6 mm x 353.9 mm x 57.3 mm	
무게 (포장제외)	받침대 장착	5.43 kg	
	받침대 제외	3.83 kg	

제품 규격 내용은 제품의 개선을 위해 예고없이 변경될 수 있습니다.

공장지원모드 (Preset Mode, DisplayPort/D-SUB/DVI-D/HDMI PC)

공장지원모드 (Preset mode)	수평주파수 (kHz)	수직주파수 (Hz)	극성 (H/V)	비고
720 x 400	31.468	70.08	-/+	
640 x 480	31.469	59.94	-/-	
640 x 480	37.5	75	-/-	
800 x 600	37.879	60.317	+/+	
800 x 600	46.875	75	+/+	
800 x 600	76.302	119.972	+/-	
1024 x 768	48.363	60	-/-	
1024 x 768	60.123	75.029	+/+	
1024 x 768	97.551	119.989	+/-	
1280 x 1024	63.981	60.02	+/+	
1280 x 1024	79.976	75.025	+/+	
1280 x 1024 *	130.035	119.958	+/-	
1920 x 1080	67.5	60	+/-	
1920 x 1080 **	137.26	119.98	+/-	
1920 x 1080 **	158.11	144	+/-	

* 1280 x 1024 @ 120 Hz : HDMI 미지원

** 1920 x 1080 @ 120 Hz/144 Hz : HDMI/D-SUB 미지원

HDMI 타이밍 (Video)

공장지원모드 (Preset mode)	수평주파수 (kHz)	수직주파수 (Hz)	비고
480P	31.5	60	
720P	45	60	
1080P	67.5	60	

전원 표시등

모드	LED 색
켜짐 모드	백색
절전 모드	백색 깜박임
꺼짐 모드	꺼짐

바른 자세

제품을 사용하는 바른 자세

정면보다 약간 아래 방향을 향하도록 각도를 조절하세요.

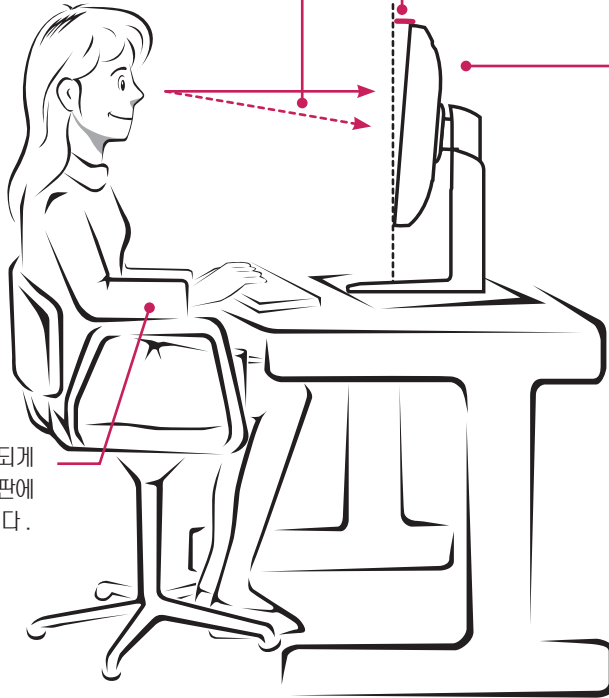
- 장시간 사용하면 눈에 피로가 쌓이므로 매 시간 10 분 정도 휴식을 취하세요.
- 터치 모니터의 스탠드는 제품을 최적의 조건에서 사용할 수 있도록 설계되어 있습니다.
- 스탠드 각도를 -5° 에서 20° 범위의 사용자 환경에서 최적의 조건으로 조절하여 사용 하세요.

시야는 정면보다 약간 아래 방향을 향합니다.

스탠드 각도 조절 범위 -5° 에서 20°

반사빛이 생기지 않도록 화면의 위치를 맞춥니다.

팔은 수평이 되게 유지하고, 손은 자판에 가볍게 올려 놓습니다.





이 기기는 가정용 (B 급) 전자파적합기기로서 주로 가정에서 사용하는 것을 목적으로 하며, 모든 지역에서 사용할 수 있습니다. 사용자 설명서 (CD) 를 읽고 난 후 사용하는 사람이 언제나 볼 수 있는 장소에 필히 보관하세요. 제품에 붙어있는 라벨에는 서비스 받을 때 필요한 정보가 들어 있으니 참고하세요.

모델 _____
시리얼 번호 _____

ENERGY STAR is a set of power-saving guidelines issued by the U.S. Environmental Protection Agency (EPA).



As an ENERGY STAR Partner LGE U. S. A., Inc. has determined that this product meets the ENERGY STAR guidelines for energy efficiency.

Refer to ENERGY STAR.gov for more information on the ENERGY STAR program.