

사용자 설명서

LED TV*

* LG LED TV는 LCD 스크린에 LED 백라이트 기술을 적용한 제품입니다.

사용 전에 안전을 위한 주의사항을 반드시 읽고 정확하게 사용하세요.

22MT55D	23MT55B	24MT55DW
23MT55D	24MT55B	27MT55DW
24MT55D	27MT55B	
27MT55D		

목차

2 목차

3 라이선스

4 조립 및 준비

- 4 제품 구성
- 4 설치 절차
 - 6 - 제품 부품 및 버튼 설명
- 7 TV 이동 및 들기
- 8 TV 설치
 - 8 - 스탠드 결합 방법
 - 9 - 테이블에 설치
 - 10 - 케이블 정리
 - 10 - 벽면에 설치

12 연결하기

- 12 안테나 또는 케이블 연결
- 13 그 외 단자로 연결
- 14 PC에 연결하기

15 리모컨

16 유지 및 보수

- 16 화면 및 프레임
- 16 캐비닛 및 스탠드
- 16 전원 코드
- 16 TV 화면의 “이미지 번” 또는 “잔상” 방지

17 고장 신고 전 확인 사항

17 웹메뉴얼을 보려면

18 제품 규격

라이선스

모델에 따라 지원되는 라이선스가 다를 수 있습니다. www.lge.co.kr을 방문하시면 더 많은 정보를 얻을 수 있습니다.



돌비 래버러토리스의 허가를 얻어 제조한 제품입니다.
돌비 및 더블 D 심볼은 돌비 래버러토리스의 상표입니다.



The terms HDMI and HDMI High-Definition Multimedia Interface, and the HDMI logo are trademarks or registered trademarks of HDMI Licensing LLC in the United States and other countries.



DivX Video-On-Demand(VOD) 영화를 재생하기 위하여, 반드시 본 제품을 등록하십시오.
먼저 제품 설정 메뉴의 DivX® VOD 섹션에서 등록 코드를 확인한 후, vod.divx.com에서 제품을 등록해 주시기 바랍니다.

DivX® 인증 제품으로 프리미엄 콘텐츠를 포함한 최대 HD 1080p DivX® 비디오 재생을 보증합니다.

DivX®, DivX Certified® 및 관련 로고는 DivX, LLC의 상표이며 라이선스 계약 하에 사용됩니다.

다음 중 한 개 이상의 미국 특허 하에 보호됩니다. :
7,295,673; 7,460,668; 7,515,710; 7,519,274.



For DTS patents, see <http://patents.dts.com>. Manufactured under license from DTS Licensing Limited. DTS, the Symbol, & DTS and the Symbol together are registered trademarks, and DTS 2.0+Channel is a trademark of DTS, Inc. © DTS, Inc. All Rights Reserved.

조립 및 준비

제품 구성

제품 상자 안에 부속품이 들어 있는지 확인하세요. 누락된 부속품이 있는 경우 제품을 구입한 판매처에 문의하시기 바랍니다. 부속품은 실물과 다르게 보일 수 있습니다.

설치 절차

- 1 TV 박스를 개봉하여 부속품을 확인하세요.
- 2 스탠드를 조립하세요.
- 3 외부기기와 TV를 연결하세요.

! 참고

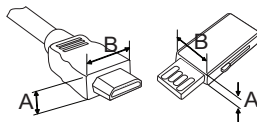
- 제품의 부속품은 모델에 따라 다르게 제공될 수 있습니다.
- 사용 설명서의 제품 사양이나 내용은 제품의 품질 향상을 위해 예고 없이 변경될 수 있습니다.
- TV OSD(On Screen Display)는 본 설명서와 다를 수 있습니다.
- 사용 가능한 메뉴와 옵션은 외부입력 또는 사용 중인 제품 모델에 따라 다를 수 있습니다.
- 추후 새로운 기능이 추가될 수 있습니다.
- 본 제품은 국내에서만 사용할 수 있습니다. 외국에서는 방송 방식, 전원 전압이 다르므로 사용할 수 없습니다.

! 주의

- 안전 및 제품 수명을 위해 불법 복제품은 사용하지 마십시오.
- 불법 복제품 사용으로 인한 모든 파손이나 부상에는 품질 보증이 되지 않습니다.

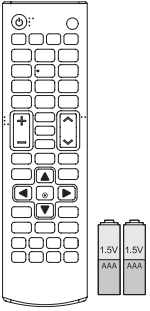
! 참고

- HDMI 입력/USB 입력 단자에 HDMI 케이블/USB 케이블 또는 USB 메모리 스틱을 연결할 때는 폭 18 mm, 두께 10 mm 이하의 제품을 사용하시기 바랍니다. 사용할 USB 케이블이나 USB 메모리 스틱 사이즈가 TV 의 USB 단자와 사이즈가 맞지 않을 경우 USB 2.0 지원하는 연장 케이블을 사용하세요.



*A ≦ 10 mm

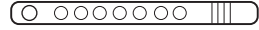
*B ≦ 18 mm



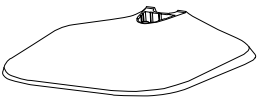
리모컨 / 건전지(AAA)
(15 쪽)



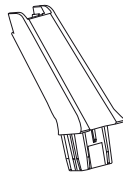
CD 사용자 설명서 / 카드류



케이블 정리용 밴드
(10 쪽)



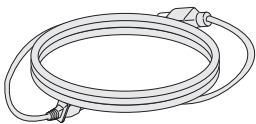
스탠드 받침대
(8 쪽)



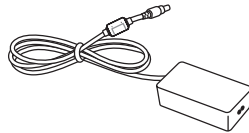
스탠드 몸체
(8 쪽)



동축선
(12 쪽)

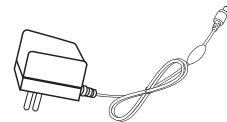


전원코드
(9 쪽)

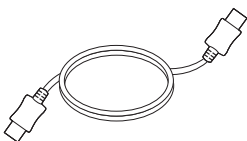


AC-DC 어댑터
(9 쪽)

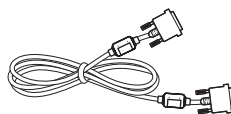
또는



AC-DC 어댑터
(9 쪽)

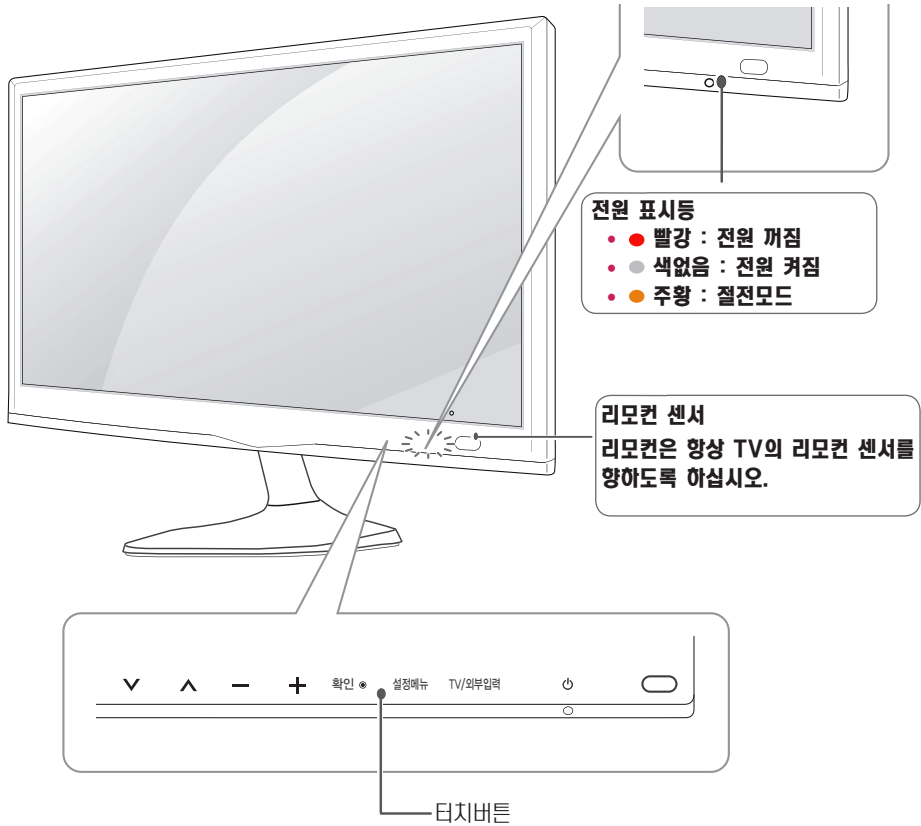


HDMI 케이블



RGB 케이블

제품 부품 및 버튼 설명



! 참고

- 모든 버튼은 터치 방식이므로, 손가락으로 간단히 터치하여 작동시킬 수 있습니다.

터치 버튼	설명
▼ ▲	채널을 선택합니다.
— +	음량을 조절합니다.
확인 ●	선택된 메뉴의 옵션을 선택하거나 입력 내용을 확인합니다.
설정메뉴	메인 메뉴를 열거나 입력선택을 저장하고 메뉴를 종료합니다.
TV/외부입력	입력모드를 선택합니다.
⏻	전원을 켜거나 끕니다.

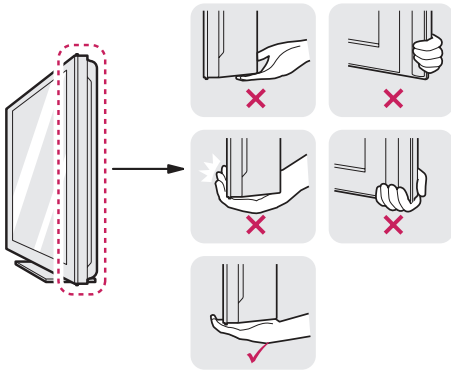
TV 이동 및 들기

TV를 옮기거나 들 때, TV 화면이 긁히거나 손상되는 것을 방지하고 TV의 모양이나 크기에 관계없이 안전한 이동을 하기 위해 다음 주의 사항을 읽어 주시기 바랍니다.

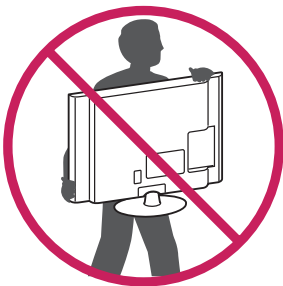
⚠ 주의

- 이미지 생성시 사용되는 픽셀 중 일부나 화면이 손상을 줄 수 있으니 가급적 TV 화면을 만지지 않도록 하세요.

- TV 구입 당시 제공된 상자나 포장에 넣어서 TV를 옮기는 것이 좋습니다.
- TV를 옮기거나 들기 전에 전원 코드와 모든 케이블을 분리하도록 하세요.
- TV를 잡을 때에는 화면을 반대로 돌려 긁이지 않도록 합니다.

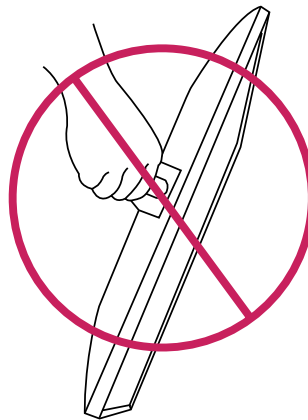
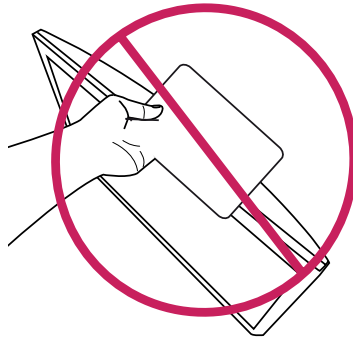


- TV를 옮길 때에는 충격이나 과도한 진동에 노출되지 않도록 합니다.
- TV를 옮길 때에는 TV를 똑바로 세우며, 옆으로 세우거나 왼쪽 혹은 오른쪽으로 기울이지 않도록 합니다.



⚠ 주의

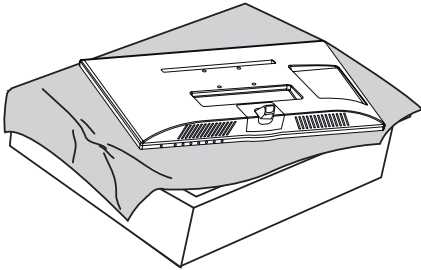
- 제품 운반 시, 제품을 거꾸로 한 채 스탠드 받침대만 잡으면 헤드부분이 분리되어 떨어져 상해의 위험이 있으니 주의하세요.
- 제품의 형상은 실물과 차이가 날 수 있습니다.



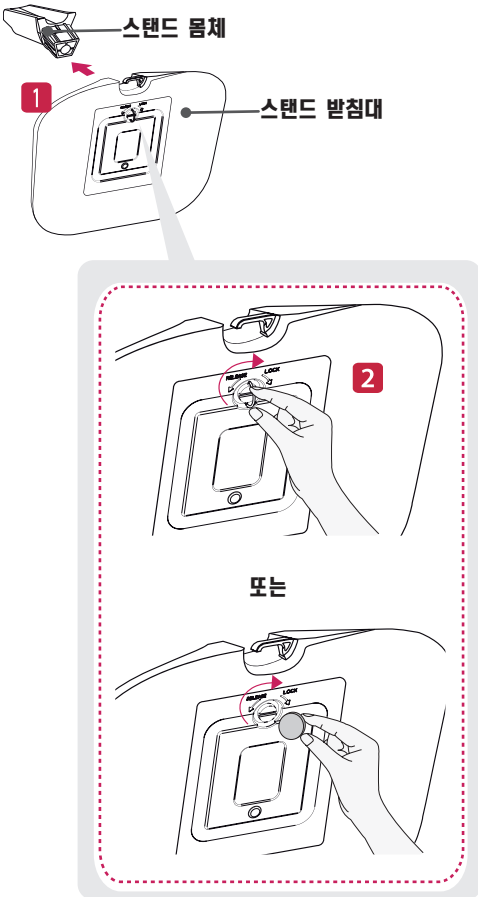
TV 설치

스탠드 결합 방법

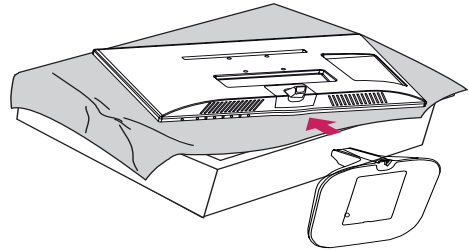
- 1 스탠드 조립시 테이블 위나 바닥이 평평한 곳에 스크린이 아래로 향하도록 하여 놓으세요.
이 때 스크린이 손상되지 않도록 방석이나 부드러운 천을 놓고 그 위에 두어야 합니다.



- 2 스탠드 몸체를 스탠드 받침대에 고정시킵니다.
스탠드 받침대의 스크류를 오른쪽으로 돌려주세요.



- 3 TV와 스탠드를 연결하세요.



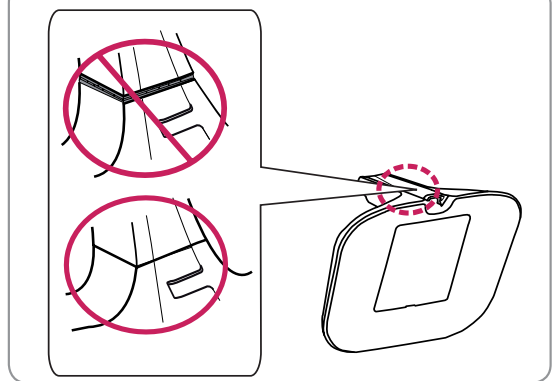
⚠ 주의

- 스크류를 너무 세게 조이면 TV가 파손될 수 있습니다. 이 경우 품질 보증이 되지 않습니다.

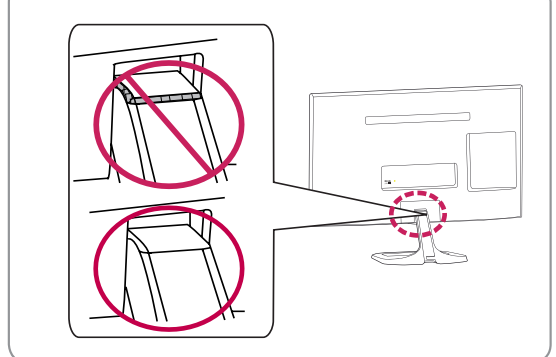
! 참고

- 스탠드 분해 시 스탠드 결합 방법을 반대로 수행하여 분리하세요.
- 스탠드 분해시 제품 스크린 보호를 위해 방석이나 부드러운 천을 바닥에 깔아주세요.

⚠ 주의

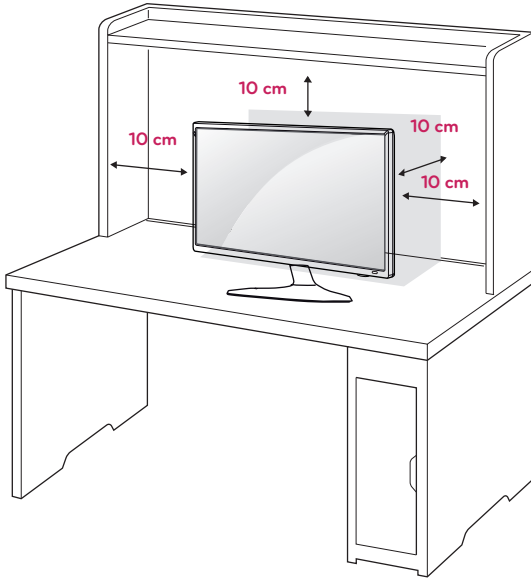


⚠ 주의

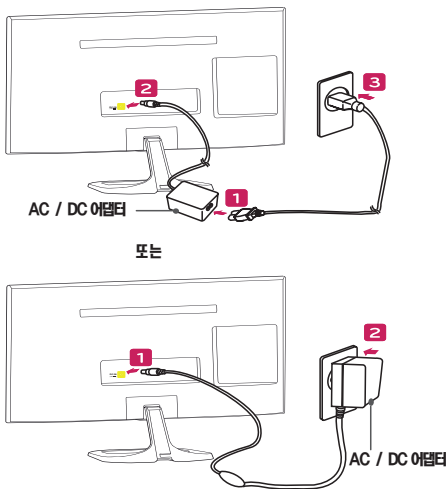


테이블에 설치

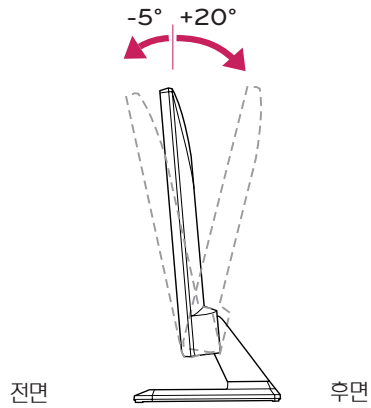
- 1 TV를 들어서 똑바로 세운 상태로 테이블 위에 놓으세요.
통풍을 위해 벽에서 최소 10 cm 거리를 두고 설치하세요.



- 2 벽면 콘센트에 전원 코드를 연결하세요.

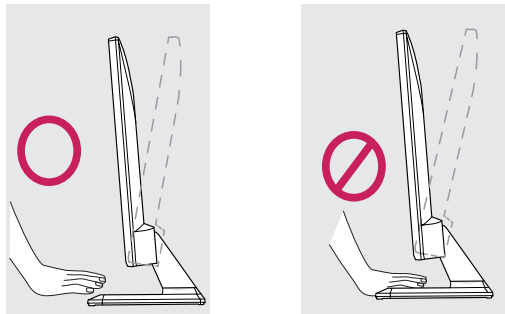


편안한 시청을 위해 전후 -5° 에서 20° 까지 TV 각도를 조절할 수 있습니다.



⚠ 주의

- 모니터의 각도를 조절할 때 아래 그림처럼 잡지 마세요. 손가락을 다칠 수 있습니다.

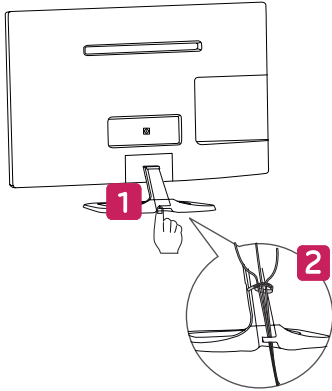


⚠ 주의

- 화재나 다른 손상이 발생할 수 있으니 열원 부근 또는 열원 위에 TV를 두지 마십시오.

케이블 정리

- 1 스탠드 몸체 끝부분에 케이블 정리용 밴드를 단단히 고정합니다.
- 2 케이블 정리용 밴드를 이용하여 케이블을 정리합니다.



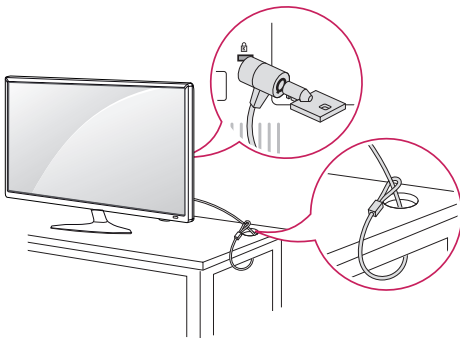
⚠ 주의

- 케이블 정리용 밴드 고정 후 케이블을 당기면 떨어질 수 있습니다.

잠금 장치(Kensington) 사용

Kensington 잠금 장치 커넥터는 TV 뒷부분에 있습니다. 설치 및 사용에 대한 자세한 내용은 Kensington 잠금 장치와 함께 제공된 사용 설명서 또는 <http://www.kensington.com> 을 참조하세요.

TV와 테이블을 Kensington 잠금 장치 케이블로 연결합니다

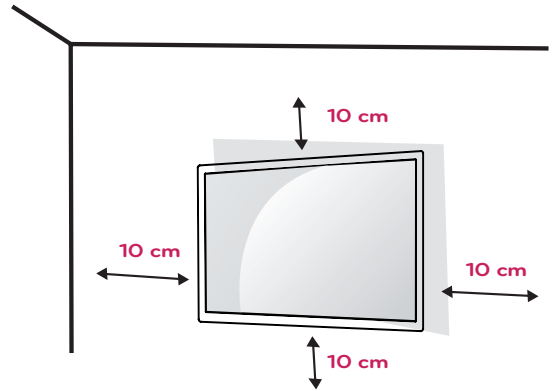


! 참고

- Kensington 잠금 장치는 선택 사양입니다. 별매품은 일반 전자 제품점에서 구입할 수 있습니다.

벽면에 설치

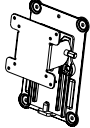
통풍을 위해 각면과 벽에서 10 cm의 공간을 확보하세요. 자세한 설치 방법은 가까운 대리점에서 구할 수 있으며, 각도 조절형 벽걸이 지지대 설치 및 설정 설명서를 참조하세요.



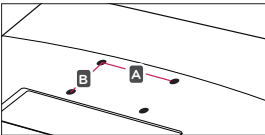
TV를 벽면에 설치하는 경우, TV의 뒷면에 벽걸이 지지대 (선택 사양)를 설치하세요.

벽걸이 지지대(선택 사양)를 사용하여 TV를 설치하는 경우 부착 시 떨어지지 않도록 주의하세요.

- 1 표준 규격보다 긴 스크류를 사용 시, 제품 내부에 손상을 입힐 수 있습니다.
- 2 VESA 표준 규격에 맞지 않는 스크류를 사용하면 제품 파손 및 제품이 떨어질 위험이 있습니다. 이에 대하여 당사가 책임을 지지 않습니다.

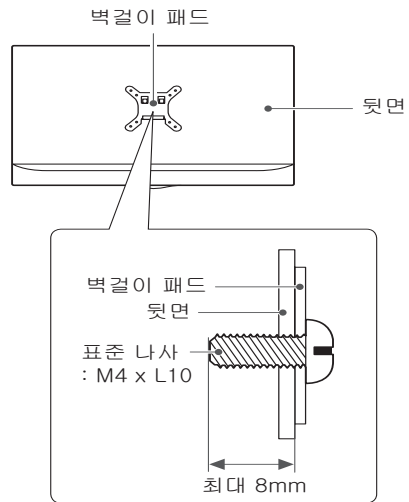
모델	22MT55D/23MT55D 24MT55D/27MT55D 23MT55B/24MT55B 27MT55B/24MT55DW 27MT55DW
벽걸이 (A x B)	100 x 100
스탠드 스크류	M4 x 10 mm
스크류 개수	4
벽걸이 장착판 (선택 사양)	RW120 

• 벽걸이 (A x B)



! 주의

- TV를 이동하거나 설치하기 전에 먼저 전원 코드를 빼세요. 감전의 위험이 있습니다.
- TV를 천장이나 경사진 벽에 설치하는 경우 낙하의 위험이 있어 상해를 입을 수 있습니다.
- LG 정품 벽걸이를 사용하고 가까운 대리점이나 전문 설치업체에 문의하세요.
- 스크류를 너무 세게 조이면 TV가 파손될 수 있습니다. 이 경우 품질 보증이 되지 않습니다.
- VESA 표준을 충족하는 스크류와 벽걸이를 사용하세요. 적합하지 않은 부속품의 오용 또는 사용으로 인한 파손에는 상해 품질 보증이 되지 않습니다.
- 벽걸이 스크류의 길이가 제품 뒷면으로부터 8 mm 이하여야 합니다.



! 참고

- VESA 표준 사양에 명시되어 있는 스크류를 사용하세요.
- 벽걸이 키트에는 설치 설명서와 필요한 부품이 포함되어 있습니다.
- 벽걸이 지지대는 선택 사양입니다. 별매품은 가까운 대리점에서 구입할 수 있습니다.
- 스크류 길이는 벽걸이에 따라 다를 수 있습니다. 반드시 적합한 길이의 스크류를 사용하세요.
- 자세한 내용은 벽걸이와 함께 제공되는 설명서를 참조하세요.

연결하기

다양한 외부 장치를 TV와 연결할 수 있습니다. 입력 모드를 전환하여 연결할 외부 장치를 선택합니다.

외부 장치 연결에 대한 자세한 내용은 각 장치와 함께 제공되는 사용 설명서를 참조하십시오.

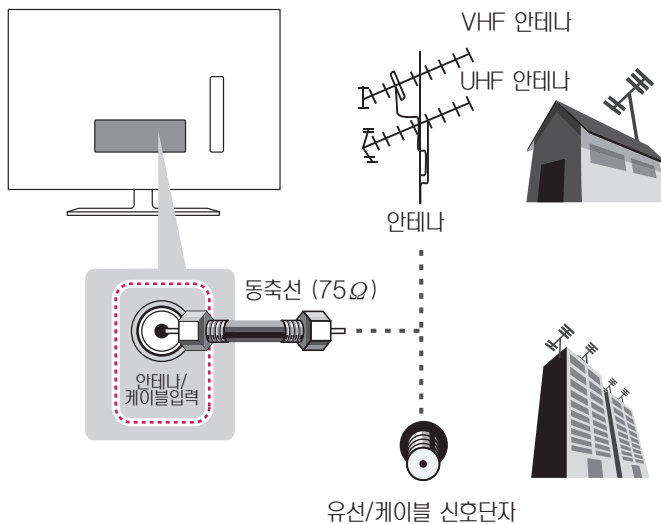
지원 가능한 외부 장치: HD 수신기, DVD 플레이어, VCR, 오디오 시스템, USB 저장 장치, PC, 게임 콘솔 및 기타 외부 장치

! 참고

- DVD 리코더 또는 VCR을 이용해 TV 프로그램을 녹화하려면 TV가 DVD 리코더 또는 VCR과 TV 신호 입력 케이블로 연결되어 있는지 확인하십시오. 녹화에 대한 자세한 내용은 연결한 장치와 함께 제공되는 사용 설명서를 참조하십시오.
- 외부 장치 연결은 모델에 따라 다를 수 있습니다.

안테나 또는 케이블 연결

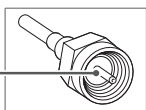
TV를 시청하려면 다음을 참조하여 옥내/옥외 안테나를 연결합니다. 그림은 실제 부속품과 다를 수 있습니다. 동축선(75 Ω)을 사용하여 안테나 콘센트에 TV를 연결합니다.



! 참고

- 동축선의 구리선이 구부러지지 않도록 하십시오.

구리선



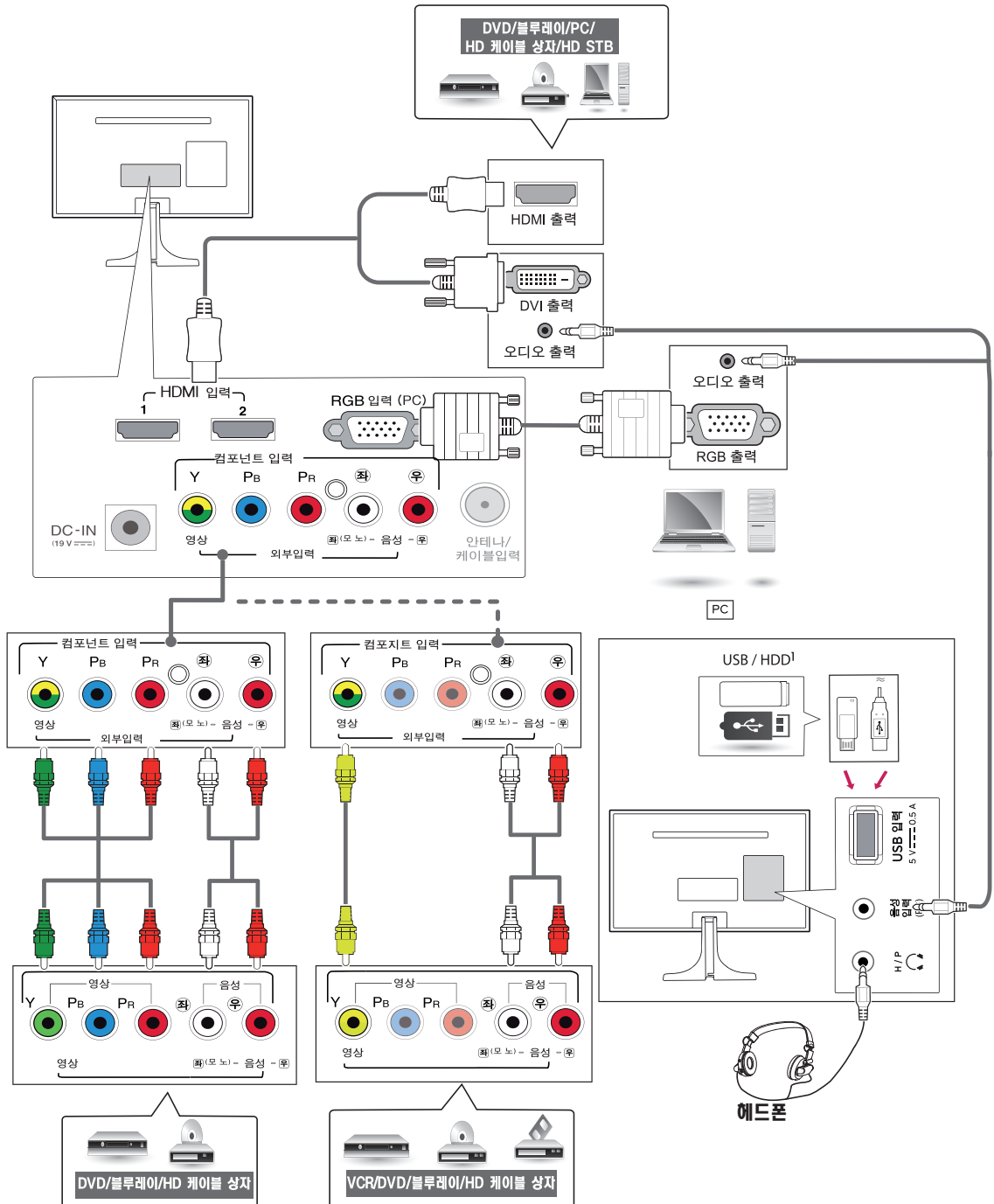
- 모든 연결 지침에 따라 장치를 연결한 다음 전원 코드를 콘센트에 연결하여 TV가 손상되지 않도록 합니다.

! 참고

- 동축선(75 Ω) 연결시 구리선이 구부러지지 않게 주의하세요.
- 연결단자는 오른쪽으로 돌리면 고정됩니다.
- 전파가 약한 지역에서는 전파증폭기(부스터)를 구입해서 설치하면 더 좋은 화면을 볼 수 있습니다.
- 1개의 안테나를 가지고 2대 이상의 TV를 시청하고자 할 경우에는 [신호분배기]를 별도 구입하여 연결하세요.
- 안테나 설치가 잘 안 될 경우에는 안테나 전문 취급점이나 구입하신 판매점에 문의하세요.

그 외 단자로 연결

그림은 실제 부속품과 다를 수 있습니다. 일부 케이블은 제공되지 않을 수 있습니다.
최고의 화질과 오디오 품질을 위해 HDMI 케이블을 사용하여 TV와 외부 기기를 연결합니다.



1. USB 는 0.5A 이하의 전류 제품만 사용 가능합니다.HDD 와 같이 높은 전류를 사용하는 제품 사용시 별도의 전원 어댑터를 사용 하시길 바랍니다.

PC에 연결하기

이 TV는 플러그 앤 플레이* 기능을 지원하며, 풍부한 베이스와 함께 소리를 선명하게 재생하는 비쥬얼 서라운드 (Virtual Surround) 기능의 스피커가 내장되어 있습니다.

*플러그 앤 플레이: 장치를 PC에 연결하여 전원을 켜면 장치 환경 설정이나 사용자 조정 없이 PC가 자동으로 해당 장치를 인식하는 기능입니다.

! 참고

- TV에서 최상의 이미지 품질을 얻으려면 HDMI 케이블을 연결하여 사용하는 것이 좋습니다.
- TV가 차가울 경우 전원을 켜면 화면이 깜박일 수 있습니다. 이러한 현상은 정상입니다.
- 제품의 표준 규격 준수를 위해, D-sub 15핀 케이블 및 DVI+HDMI 케이블과 같이 페라이트 코어가 사용된 차폐 인터페이스 케이블을 사용하십시오.
- 일부 빨간색, 녹색 또는 파란색 반점이 화면에 나타날 수 있습니다. 이러한 현상은 정상입니다.
- 화면을 손가락으로 장시간 누르면 화면에 일시적으로 왜곡 현상이 나타날 수 있습니다.
- 정지화면이 장시간 출력될 경우 이미지 번 현상이 나타날 수 있습니다. 가능한 경우 화면보호기를 사용하세요.

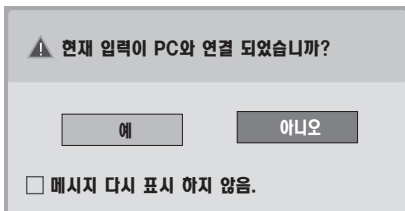
! 참고

- **HDMI-PC 모드를 사용하려면 연결기기명을 PC 모드로 설정해야 합니다.**

- **다음의 경우 아래와 같은 OSD가 화면에 나타납니다.**

HDMI 입력모드에서 전원을 켜 경우

HDMI로 입력 전환 할 경우

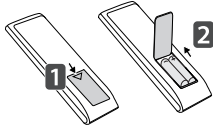


- "예"를 선택하면 크기 및 이미지 품질이 PC에 맞게 최적화됩니다.
- "아니오"를 선택하면 크기 및 이미지 품질이 AV 장치(DVD 플레이어, 셋톱 박스, 게임 콘솔)에 맞게 최적화됩니다.
- [메시지 다시 표시 하지 않음]을 선택하시면 TV를 초기화 하기 전까지 다시 표시 되지 않습니다. 설정된 값은 **외부입력 목록 → 연결기기명 편집**에서 변경 할 수 있습니다.
- **HDMI 1/HDMI 2**에 대해 설정된 값은 별도로 저장됩니다.

리모컨

본 설명서는 리모컨을 사용하여 제품을 작동하는 방법에 대해 설명합니다.
올바른 TV 사용을 위해 반드시 설명서를 읽어 주시기 바랍니다.
배터리를 교체하려면 배터리 커버를 열고 배터리(1.5 V AAA)의 ⊕극과 ⊖극 방향을 맞추어 올바르게 끼운 후 배터리 커버를 닫습니다.
배터리를 끼운 역순으로 분리할 수 있습니다.

! 주의

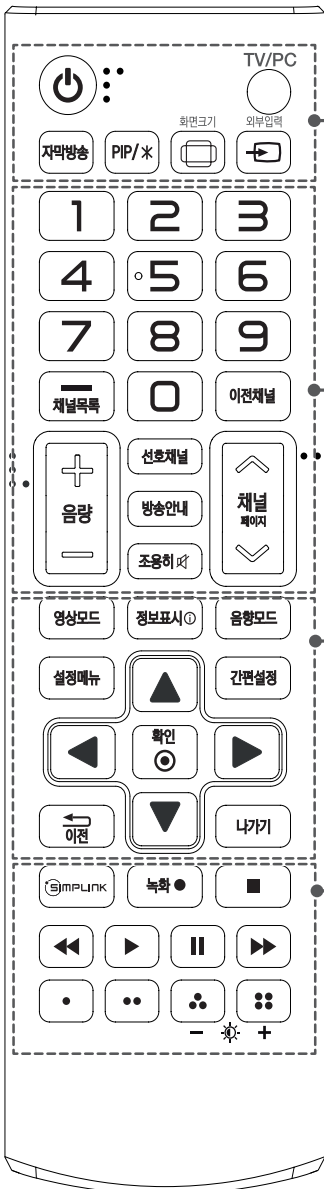


사용하던 배터리와 새 배터리를 함께 사용하면 리모컨이 손상될 수 있습니다.

! 참고



리모컨 신호 받는 곳
리모컨은 항상 TV의 리모컨 센서를
향하도록 하십시오.



- ⏻ (전원) 전원을 켜거나 끕니다.
TV/PC TV 입력과 PC 입력을 서로 전환할 때 사용하세요.
- 자막방송 자막방송을 설정합니다.
- PIP/* PIP모드를 켜거나 끕니다. (모델에 따라 다를 수 있습니다.)
- 화면크기 화면크기를 조절합니다.
- 외부입력 입력모드를 선택합니다.
- 채널 직접선택**
- (대시) 채널을 선택할 때 사용하세요. (주번호 → - (대시) → 부번호)
채널목록 저장된 채널을 모두 보여줍니다.
- 이전채널 마지막으로 시청했던 채널을 선택할 때 사용하세요.
- + 음량 + 음량을 조절합니다.
- 선호채널 기억된 채널 중 선호하는 채널을 선택할 때 사용하세요.
- 방송안내 방송안내 기능을 이용할 때 사용하세요.
- 조용히 TV에서 소리가 나지 않게 할 때 선택하세요.
- ^ 채널 ^ 채널을 변경합니다.
- ^ 페이지 ^ 이전 또는 다음 화면으로 이동합니다.
- 영상모드 영상모드를 변경합니다.
- 정보표시 ① 현재 시청 중인 방송의 정보를 확인하세요.
- 음양모드 음양모드를 변경합니다.
- 설정메뉴 메인 메뉴 화면을 나타나게 하거나 사라지게 합니다.
- 간편설정 TV의 설정을 간편하게 변경할 수 있습니다.
- ◀▶▶▶ 탐색 상, 하, 좌, 우를 눌러 메뉴를 이동합니다.
- 확인 ② 메뉴나 옵션을 선택하고 입력 선택을 확인합니다.
- ↶ 이전 이전 단계로 이동합니다.
- 나가기 메뉴를 종료합니다.
- 심플링크(SIMPLINK) 심플링크 기능을 사용할 수 있습니다.
- 녹화 ● 녹화 또는 녹화 목록을 재생합니다.
- 재생 조절버튼 (■ ◀▶▶▶) 프로그램 설정 기능 이용 시 사용하세요.
- 컬러버튼 (● ● ● ●) 프로그램 설정 기능 이용 시 사용하세요.
- 백라이트 (- ☀ +) 스크린의 백라이트를 조절하여 화면 밝기를 조정합니다.

유지 및 보수

최고의 성능을 유지하고 제품 수명을 늘리려면 TV를 정기적으로 청소해주세요.

! 주의

- 전원을 껐는지 확인하고 전원 코드 및 다른 모든 케이블을 분리합니다.
- 장시간 TV를 사용하지 않고 방치할 경우에는 번개 및 전원 서지로 인한 손상을 피하기 위해 콘센트에서 전원 코드를 분리합니다.

화면 및 프레임

먼지를 제거하려면 부드러운 마른 천으로 표면을 닦아줍니다. 심한 오염을 제거하려면 부드러운 천을 깨끗한 물이나 희석된 중성 세제에 적셔 표면을 닦아줍니다. 그리고 깨끗한 마른 천으로 바로 닦아냅니다.

! 주의

- 손톱이나 날카로운 물체로 표면을 누르거나 문지르거나 치지 마십시오. 화면이 긁히거나 이미지가 왜곡되어 보일 수 있습니다.
- 왁스, 벤젠, 알코올, 시너, 살충제, 공기 청정제, 윤활제와 같은 화학 물질은 화면 마감 부분에 손상을 주어 변색의 우려가 있으므로 사용하지 마십시오.

캐비닛 및 스탠드

먼지를 제거하려면 부드러운 마른 천으로 캐비닛을 닦아줍니다. 심한 오염을 제거하려면 부드러운 천을 깨끗한 물이나 소량의 중성 세제가 들어 있는 물에 적셔 캐비닛을 닦아줍니다.

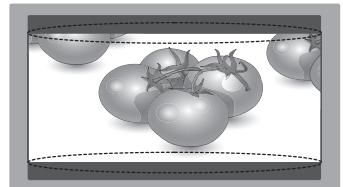
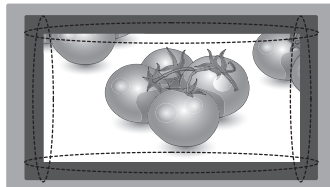
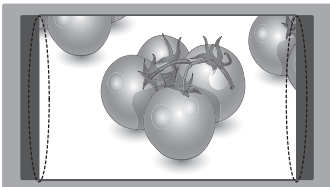
! 주의

- 표면에 액체를 뿌리지 마십시오. 제품에 물이 들어가면 화재, 감전, 고장의 원인이 됩니다.
- 화학 물질은 표면을 부식시킬 수 있으므로 사용하지 마십시오.

전원 코드

전원 코드에 쌓여 있는 먼지나 이물질을 정기적으로 제거하십시오.


TV 화면의 “이미지 번” 또는 “잔상” 방지



- 정지된 영상을 장시간 동안 재생하면 TV 화면에 잔상이 남거나 영구 손상될 수 있습니다. 이를 "이미지 번" 또는 "번인"이라 하며 품질 보증이 적용되지 않습니다.
- TV 화면 크기가 장시간 동안 4:3으로 설정되어 있으면, 이미지가 출력되지 않는 가장자리에 이미지 번이 일어날 수 있습니다.

고장 신고 전 확인 사항

제품 사용 중 아래의 증상이 나타나면 다시 한번 확인 해주세요. 고장이 아닐 수 있습니다.

 <p>안전점검</p>	오래 사용한 TV의 소비자 안전점검을!	
	<p>이러한 증상이 있습니까?</p>	<ul style="list-style-type: none"> • TV를 켜도 화면이나 소리가 나오지 않아요. • 연기 또는 타는 냄새가 나요. • 내부로 물이나 이물질이 들어가 있어요. • 화면이 잘려서 나와요. • 내부에서 이상한 소리(지지직, 파박 등)가 주기적으로 나요. • TV를 꺼도 화면이나 소리가 계속 나와요. • 그 밖의 이상이나 고장이 있어요.

조정이상

증상	확인
화면이 켜지지 않아요.	<ul style="list-style-type: none"> • 정전은 아닌지, 전원코드가 콘센트에 바르게 연결되어 있는지 확인하세요. • 대기 표시등이 꺼져있는지 확인 하세요. • 절전모드의 화면끄기 모드인 경우 리모컨의 아무키나 누르면 절전모드가 해제되면서 화면이 나타납니다. • 마우스를 움직여 보거나 키보드의 아무키를 누르면 화면이 나타납니다.
PC 사용시 케이블 확인 메시지가 떠오.	<ul style="list-style-type: none"> • PC와 제품을 연결하는 신호 케이블이 연결되어 있지 않거나 빠져 있을 때 생기는 현상이므로 신호 입력 케이블을 확인 후 재 연결하세요.
PC사용시 이 모드는 지원하지 않습니다. 메시지가 떠오.	<ul style="list-style-type: none"> • PC(비디오 카드)에서 전송되는 신호가 제품의 수평 또는 수직 주파수 범위를 벗어나서 생기는 현상입니다. 공장 지원 주파수의 권장해상도로 주파수 범위를 재 설정하세요.
제품을 연결한 후 [알수 없는 장치]라는 메시지가 떠오.	<ul style="list-style-type: none"> • 비디오 카드 사용 설명서를 참조하여 PLUG & PLAY 기능을 모두 지원하는지 확인하세요.
PC 사용시 화면 위치가 이상해요.	<ul style="list-style-type: none"> • RGB 아날로그 신호일 경우 [영상]->[화면조정(RGB-PC)]->[자동조정]을 실행하세요. • 비디오 카드의 해상도나 주파수가 제품에서 사용 가능한 범위내에 설정되어 있는지 확인해 보고, [제어판] -> [디스플레이] -> [설정]에서 권장 해상도로 다시 설정하세요.
리모컨이 동작되지 않아요.	<ul style="list-style-type: none"> • 리모컨과 제품 사이 장애물이 있는지 확인하세요. • 건전지가 극성에 맞게 올바르게 되어 있는지 확인하세요. • 건전지의 수명이 다 된 경우 건전지 2개 모두를 새것으로 교환하세요. • 전자식 안정기를 적용한 전등(3파장 램프)이 설치된 장소에서는 오작동 우려가 있으니 주의하시기 바랍니다.
TV 사용시 화면이 나오지 않아요.	<ul style="list-style-type: none"> • TV/PC 전환키를 이용하여 TV로 선택되어 있는지 확인해 주세요.
PC 사용시 소리가 나오지 않아요.	<ul style="list-style-type: none"> • PC와 모니터 사이에 오디오 케이블을 연결 했는지 확인해 주세요.

웹매뉴얼을 보려면

- 웹 매뉴얼을 통해 보다 상세한 TV 정보를 확인 할 수 있습니다.
- 상세한 정보는 LG 홈페이지 <http://www.lge.co.kr> 를 참조하세요.

제품 규격

수신방법		DTV-ATSC 방식/TV-NTSC 방식
수신채널		VHF 02 - 13 채널, UHF 14 - 69 채널, 유선 01 - 158 채널, DTV 유선 02 - 69 채널, DTV 유선 01 - 158 채널
외부안테나 임피던스		75 Ω (VHF/UHF)
환경 조건	동작 조건	10 °C 에서 35 °C
		20 % 에서 80 %
	보관 조건	-10 °C 에서 60 °C
		5 % 에서 90 %

모 델		22MT55D	23MT55D/23MT55B
치수(폭x 높이x 깊이)	스탠드 포함 (mm)	508.5 x 416.6 x 188.4	544.0 x 436.5 x 188.4
	스탠드 미포함 (mm)	508.5 x 315.0 x 65.9	544.0 x 334.8 x 65.9
무게	스탠드 포함 (Kg)	3.4	3.5
	스탠드 미포함 (Kg)	3.2	3.2
AC/DC 어댑터 (Adapter)		제조업체: Lien Chang, 모델: LCAP16B-K, LCAP21C 제조업체: Honor, 모델: ADS-45FSN-19 19040GPK, ADS-45SN-19-3 19040G	
전원	정격	DC 19 V --- 1.6 A	DC 19 V --- 2.0 A
	소비전력	켜짐모드: 30 W (typ.) 꺼짐모드: ≤ 0.4 W	켜짐모드: 33 W (typ.) 꺼짐모드: ≤ 0.4 W

모 델		24MT55D/24MT55B/24MT55DW	27MT55D/27MT55B/27MT55DW
치수(폭x 높이x 깊이)	스탠드 포함 (mm)	566.8 x 447.7 x 188.4	641.2 x 489.1 x 213.2
	스탠드 미포함 (mm)	566.8 x 346.1 x 66.5	641.2 x 391.3 x 77.8
무게	스탠드 포함 (Kg)	3.9	5.3
	스탠드 미포함 (Kg)	3.6	4.8
AC/DC 어댑터 (Adapter)		제조업체: Lien Chang, 모델: LCAP16B-K, LCAP21C 제조업체: Honor, 모델: ADS-45FSN-19 19040GPK, ADS-45SN-19-3 19040G	
전원	정격	DC 19 V --- 1.6 A	DC 19 V --- 2.0 A
	소비전력	켜짐모드: 33 W (typ.) 꺼짐모드: ≤ 0.4 W	켜짐모드: 35 W (typ.) 꺼짐모드: ≤ 0.4 W

* 제품 규격 내용은 제품의 개선을 위해 예고없이 변경될 수 있습니다.

RGB(PC) / HDMI(PC) 지원모드

해상도	수평 주파수 (kHz)	수직주파수 (Hz)
720 x 400	31.468	70.080
640 x 480	31.469	59.940
	37.500	75.000
800 x 600	37.879	60.317
	46.875	75.000
1024 x 768	48.363	60.004
1024 x 768 HDMI(PC)만 해당	56.476	70.069
1024 x 768	60.023	75.029
1152 x 864	67.500	75.000
1280 x 720	45.000	60.000
1280 x 800	49.702	59.810
1280 x 1024	63.981	60.020
	79.976	75.025
1400 x 1050	65.317	59.978
1440 x 900	55.935	59.887
1600 x 900	60.000	60.000
1680 x 1050	64.674	59.883
	65.290	59.954
1920 x 1080	67.500	60.000

! 참고

- 디스플레이 최적 해상도는 1920 x 1080 @ 60 Hz 입니다.
- 각 모드 별 최적 타이밍 수직 주파수 60 Hz 입니다.

HDMI (DTV) 지원모드

해상도	수평 주파수 (kHz)	수직주파수 (Hz)
720 x 480	31.469	59.940
	31.5000	60.000
720 x 576	31.250	50.000
1280 x 720	37.500	50.000
	44.960	59.940
	45.000	60.000
1920 x 1080	33.720	59.940
	33.750	60.000
	28.125	50.000
	27.000	24.000
	33.750	30.000
	56.250	50.000
	67.430	59.940
67.500	60.000	

컴포넌트 지원모드

해상도	수평 주파수(kHz)	수직 주파수(Hz)
720 x 480	15.730	59.940
	15.750	60.000
720 x 576	15.625	50.000
720 x 480	31.470	59.940
	31.500	60.000
720 x 576	31.250	50.000
1280 x 720	44.960	59.940
	45.000	60.000
	37.500	50.000
1920 x 1080	33.720	59.940
	33.750	60.000
	28.125	50.000
	56.250	50.000
	67.432	59.940
	67.500	60.000

컴포넌트 포트 연결 정보

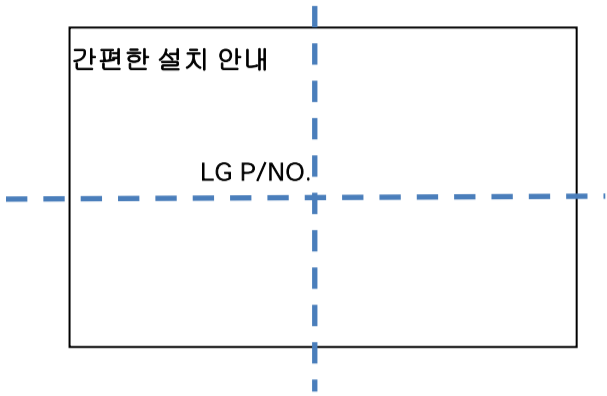
TV의 컴포넌트 포트	Y	P _B	P _R
DVD 플레이어의 영상 출력 포트	Y	P _B	P _R
	Y	B-Y	R-Y
	Y	Cb	Cr
	Y	Pb	Pr

! 참고

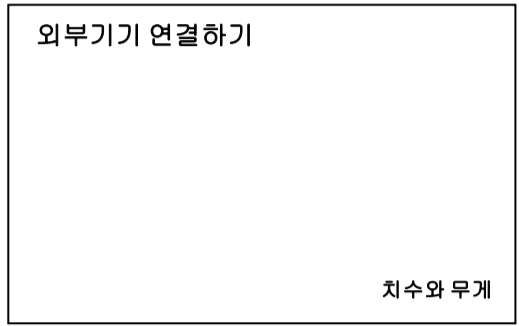
- 장시간 동안 TV 화면에 고정된 이미지가 남지 않도록 합니다. 고정된 이미지는 화면에 영구 잔상이 남을 수 있습니다. 가능한 경우 화면 보호기를 사용하십시오.
- PC 모드의 해상도, 세로 패턴, 명암 또는 밝기와 관련된 간섭이 발생할 수 있습니다. PC 모드를 다른 해상도로 변경하거나 재생률을 다른 비율로 변경하거나 그림이 선명해질 때까지 메뉴에서 밝기와 명암을 조정합니다. PC 그래픽 카드의 재생률을 바꿀 수 없으면 PC 그래픽 카드를 교체하거나 PC 그래픽 카드 제조업체에 문의하십시오.
- 동기신호 형태는 수평, 수직 분리형을 지원합니다.
- PC의 RGB 출력 포트와 TV의 RGB 입력 (PC) 포트 또는 PC의 HDMI 출력 포트와 TV의 HDMI 입력 포트를 신호 케이블로 연결합니다.
- PC와 TV의 오디오 입력 장치를 오디오 케이블로 연결합니다.
- 사운드 카드를 사용하는 경우에는 필요에 맞게 PC 사운드를 조정합니다.
- PC의 그래픽 카드가 아날로그 및 디지털 RGB를 동시에 출력하지 않을 경우 RGB 입력 (PC) 또는 HDMI 입력 중 하나만 연결하여 PC 출력을 TV에 표시합니다.
- HDMI to DVI 케이블을 사용하는 경우에는 비디오 카드에 따라 DOS 모드가 제대로 작동하지 않을 수 있습니다.
- 너무 긴 RGB-PC 케이블을 사용하는 경우에는 화면에 간섭 현상이 나타날 수 있습니다. 최상의 영상 품질을 위해 5 m 이하의 케이블을 사용하는 것이 좋습니다.

Pagination sheet

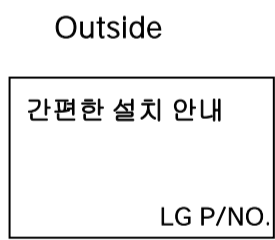
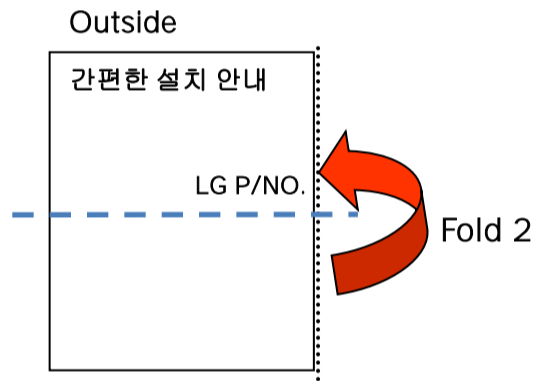
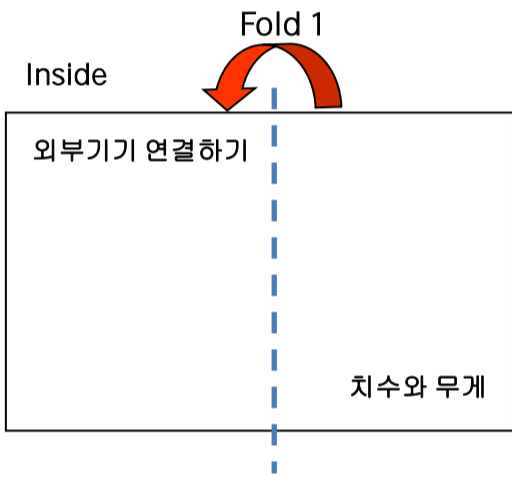
Outside



Inside



Fold Step



사용 전에 '간편한 설치 안내' 및 '사용자 설명서'를 반드시 읽고 정확하게 사용하세요. 사용자 설명서를 읽고 난 후에는 사용하는 사람이 언제나 볼 수 있는 장소에 반드시 보관하세요. 이 제품은 국내(대한민국)용입니다. 방송 방식이 다른 외국에서는 사용할 수 없습니다.

안전에 관한 주의사항

- 화기 및 난로와 같이 뜨거운 물건 가까이에 놓지 마세요. 화재의 위험이 있습니다.
- 청결하고 물기가 없는 곳에 설치하세요. 감전, 화재 및 제품 손상의 원인이 됩니다.
- 전원, 신호 케이블 등을 통행 장소에 방하지 마세요. 걸려 넘어지는 경우 감전, 화재, 제품 파손 및 신체 상해의 위험이 있습니다.
- 전원 플러그가 흔들리지 않도록 확실하게 꽂아 주세요. 접촉이 불안정한 경우 화재의 원인이 됩니다.
- 동전, 머리카락, 식물이 등의 금속류나 종이, 성냥 등 불에 타기 쉬운 물건을 잡아 놓지 마세요. 특히 어린이들에게 주의시켜 주세요. 화재, 감전의 원인이 됩니다. 이물질이 들어 있을 경우 전원 케이블을 빼고 서비스센터로 연락하세요.
- 실외 안테나 선이 실내로 들어가는 부분에는 빗물이 흘러 들어가지 않도록 주의하고, 건전지는 어린이 손에 닿지 않는 곳에 두세요. 제품에 빗물이 들어가면 화재, 감전의 원인이 됩니다.
- 낙하의 위험이 없는 평평하고 안정된 장소에 설치하세요. 낙하시 신체 상해나 제품 파손의 원인이 됩니다.
- 젖은 손으로 전원플러그를 만지지 마세요. 핀에 물기가 있을 경우 충분히 건조시키거나 닦아 낸 후 사용하세요. 감전의 위험이 있습니다.

- 직사광선에 노출된 곳에 설치하지 마세요. 손상되거나 화재의 위험이 있습니다.
- 실외 안테나를 사용하는 가정에서는 심한 바람이 불어서 안테나가 쓰러지더라도 근처의 전기줄에 닿지 않도록 거리를 두고 설치하여 주세요. 안테나가 넘어져 감전 및 상해의 원인이 될 수 있습니다.
- 제품을 포장하는 방습제나 비닐 포장지는 아이들의 손이 닿지 않도록 보관하여 주세요. 실수로 먹었을 경우에는 즉시 토하게 하고 가까운 병원으로 가세요.
- 이동하기 전에 반드시 전원을 끄고 연결된 모든 케이블을 분리하세요. 감전 및 제품 손상의 위험이 있습니다.
- 반드시 접지가 된 콘센트에 전원 케이블을 연결하세요. 전기적 쇼크(감전) 및 상해를 입을 수 있습니다.
- 벽으로부터 일정거리(10 cm) 이상을 두어 통풍이 잘되게 하세요. 내부 온도 상승으로 인한 변형이나 화재의 원인이 됩니다.
- 제품 사용중에는 전원 케이블을 분리하지 마세요. 전기적인 충격으로 제품이 손상될 수 있습니다.
- 정격 전압에서 사용하세요. 제품 손상 및 감전의 원인이 됩니다.



Printed in Korea
P/NO : MBM64198301 (1506_REV03)

부속품

제품을 구입해 주셔서 감사합니다. 제품과 함께 제공된 아래의 부속물들을 확인해 주세요.
◆ 제품과 부속물은 다르게 보일 수도 있습니다.
◆ 별매품 구입은 전자상가 또는 인터넷 쇼핑몰에서 구입하거나 판매점(제품 구입처)에 문의하세요.

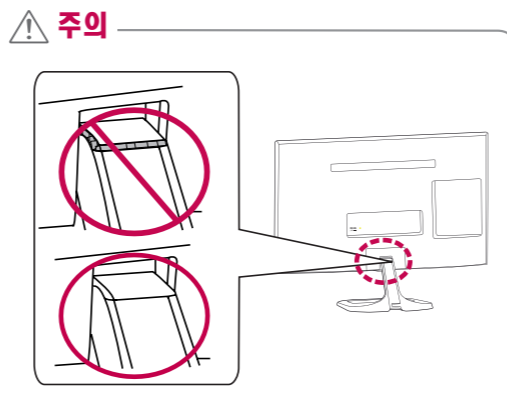
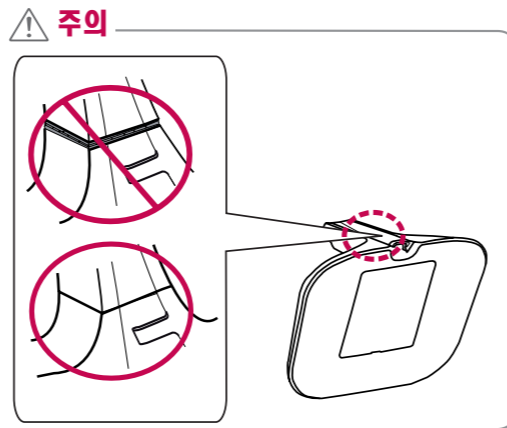
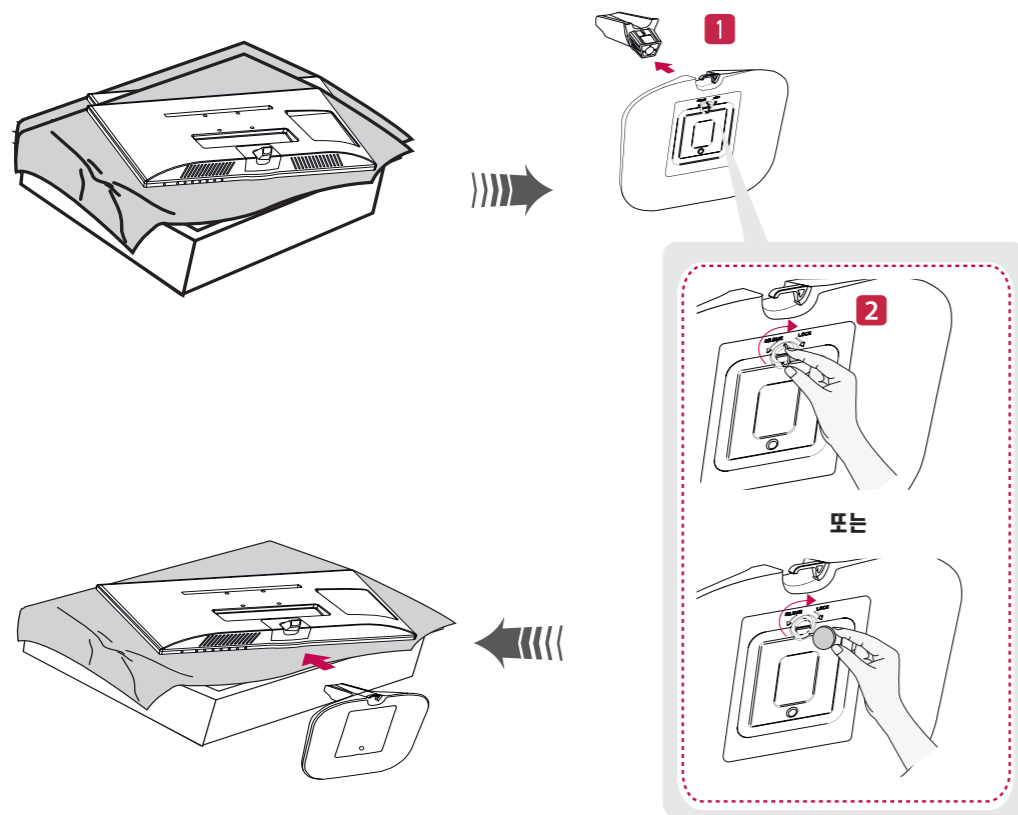


사용자 설명서를 확인하려면

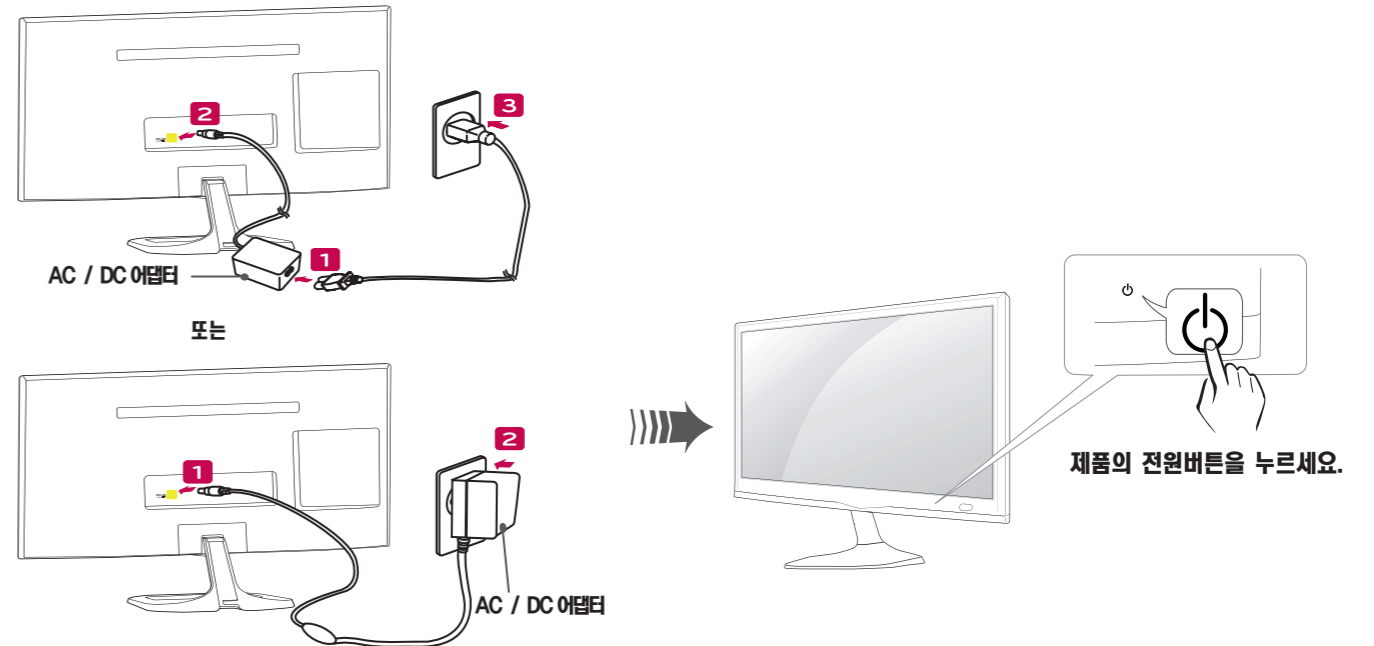
사용자 PC에 Adobe사의 Acrobat 프로그램이 설치되어있어야 합니다.
만약 Acrobat 프로그램이 설치되어 있지 않다면, CD안에 포함되어 있는 Acrobat 프로그램을 설치하세요.
CD를 CD 드라이브에 넣으신 후 **내컴퓨터** → **Digital_LG** → **ACRORD** → **INSTALLS** 순서로 폴더를 연 후 폴더 안의 **Acrobat** 프로그램을 설치하세요.

CD안에 사용자 설명서가 포함되어 있습니다.
CD를 CD드라이브에 넣으면 몇 초 후 자동으로 사용자 설명서 화면이 나타납니다. (일반 PC에 한하여 작동함.)
사용자 설명서 화면이 나타나지 않는 경우 아래의 순서를 따르시면 사용자 설명서를 이용하실 수 있습니다.
CD를 CD드라이브에 넣으신 후 **내컴퓨터** → **Digital_LG** 순서로 연 후 **"index.htm"**파일을 더블클릭하세요.

스탠드 결합 방법

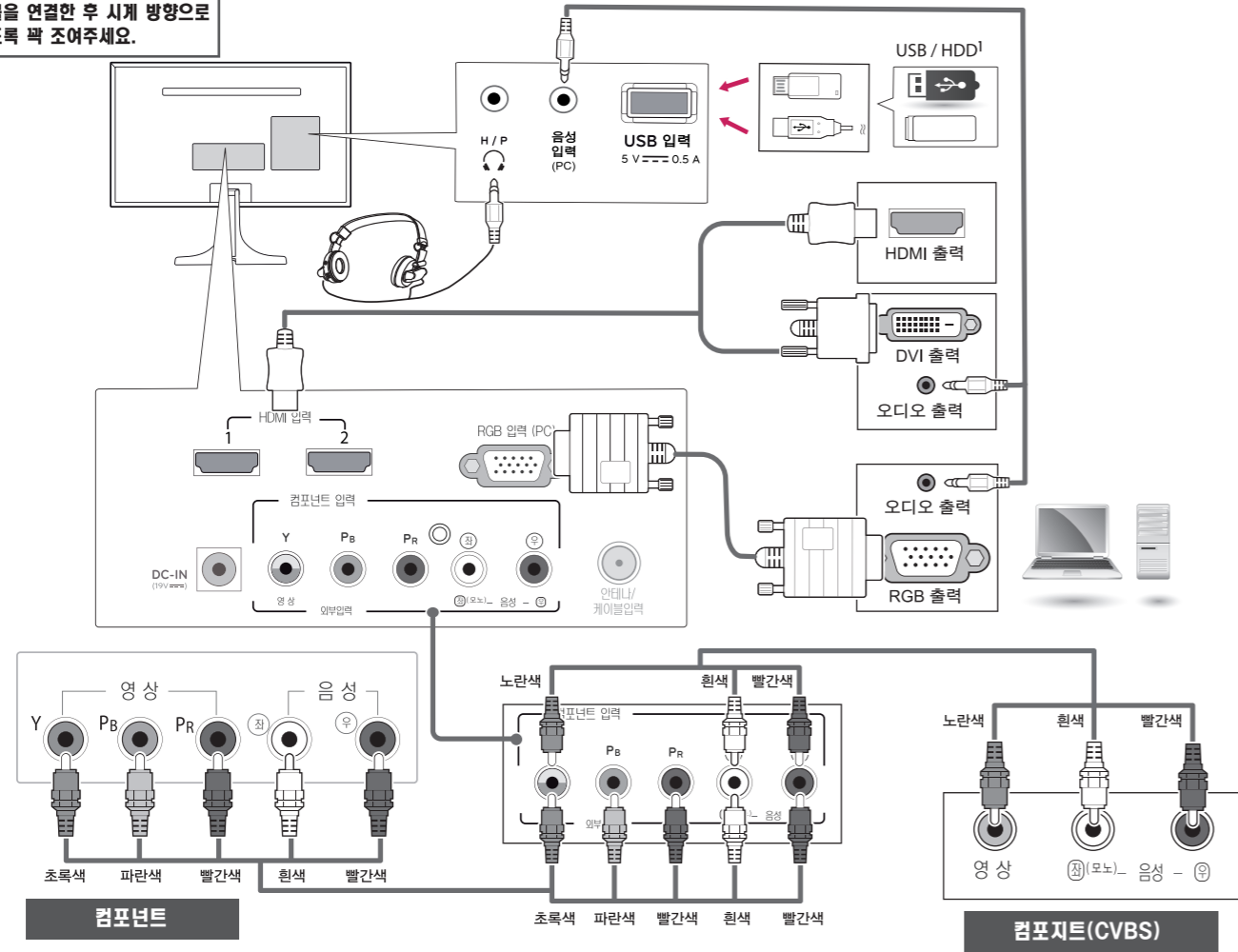


전원 연결하기



외부기기 연결하기 ◆ 제품을 연결하기 전에 연결할 PC, 비디오 등 기기의 전원을 먼저 꺼주세요.

신호 입력 케이블을 연결한 후 시계 방향으로 돌려 빠지지 않도록 꼭 조여주세요.

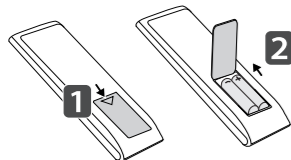


리모컨 ◆ 자세한 리모컨 조작 설명은 CD 사용자 설명서를 참고하세요.



- 1 전원 켜거나 끕니다.
- 2 채널 직접선택
- 3 + 음량 -: 음량을 조절합니다.
- 4 설정메뉴: 메인 메뉴 화면을 나타나게 하거나 사라지게 합니다.
- 5 ◀▶▶ 탐색: 상, 하, 좌, 우를 눌러 메뉴를 이동합니다. 확인: 메뉴나 옵션을 선택하고 입력 선택을 확인합니다.
- 6 ◀ 이전: 이전 단계로 이동합니다.
- 7 재생조절 버튼
- 8 화면크기: 화면크기를 조절합니다.
- 9 TV/PC: TV 입력과 PC 입력을 서로 전환할 때 사용하세요.
- 10 외부입력: 입력모드를 선택합니다.
- 11 ▲ 채널 ▼: 채널을 변경합니다.
- 12 ▲ 페이지 ▼: 이전 또는 다음 화면으로 이동합니다.
- 12 간편설정: TV의 설정을 간편하게 변경할 수 있습니다.
- 13 나가기: 메뉴를 종료합니다.

리모컨 건전지 교환 ◆ 리모컨을 사용할 때는 제품 앞면에 있는 리모컨의 신호를 받는 곳을 향해 누르세요.



본 설명서는 리모컨을 사용하여 제품을 작동하는 방법에 대해 설명합니다. 올바른 TV 사용을 위해 반드시 설명서를 읽어 주시기 바랍니다. 배터리를 교체하려면 배터리 커버를 열고 배터리(1.5 V AAA)의 ⊕극과 ⊖극 방향을 맞추어 올바르게 끼운 후 배터리 커버를 닫습니다. 배터리를 끼운 역순으로 분리할 수 있습니다.

TV 초기 설정 ◆아래와 같이 환경 설정 후 제품 사용이 가능합니다.

언어선택(Language) : [한국어] 또는 [English] 중에 선택하세요.

사용 환경 설정 : 가정모드 또는 매장대모 중에 선택하세요. [가정모드]는 일반가정에서 사용하는 모드입니다.

전면표시설정 : 대기표시등을 [켜짐] 또는 [꺼짐] 중에서 선택합니다.

자동채널 설정 : 채널을 자동으로 검색하여 저장합니다.

TV가 자동으로 꺼질 경우

- "켜짐시간" 으로 설정시 설정된 시간에 자동으로 TV가 켜진후 2시간 동안 사용자 조작이 없을경우 자동으로 TV가 꺼집니다.
- 이 기능을 사용하지 않으려면 리모컨에서 설정메뉴 -> 시간 -> 자동꺼짐 ->꺼짐으로 설정하세요.

자동 채널에 관하여

- 방송 중인 채널만 기억됩니다. [자동채널] 설정 중 나가기 버튼을 누르거나 또는 종료 버튼을 누르면 설정이 중지되고, 그때까지 기억된 방송채널만 설정됩니다. 설정이 끝나면 채널 버튼을 눌러 기억된 채널을 확인하세요.

외부입력 설정



◆버튼을 누르면 다음과 같이 화면표시가 바뀝니다.

외부입력 버튼으로 입력신호를 선택하면 연결된 입력으로만 전환됩니다.

◀, ▶(좌, 우) 버튼을 이용하면 모든 입력으로 전환할 수 있습니다.

TV ↔ USB ↔ 외부입력 ↔ 컴포넌트 ↔ RGB PC ↔ HDMI1 ↔ HDMI2

◆ HDMI-PC 모드를 사용하려면 연결기기명을 PC 또는 DVI 모드로 설정해야 합니다.

치수와 무게

제품 규격 내용은 제품의 개선을 위해 예고 없이 변경될 수 있습니다.

모 델		22MT55D	23MT55D/23MT55B
치수(폭x 높이x 깊이)	스탠드 포함 (mm)	508.5 x 416.6 x 188.4	544.0 x 436.5 x 188.4
	스탠드 미포함 (mm)	508.5 x 315.0 x 65.9	544.0 x 334.8 x 65.9
무 게	스탠드 포함 (Kg)	3.4	3.5
	스탠드 미포함 (Kg)	3.2	3.2

모 델		24MT55D/24MT55B/24MT55DW	27MT55D/27MT55B/27MT55DW
치수(폭x 높이x 깊이)	스탠드 포함 (mm)	566.8 x 447.7 x 188.4	641.2 x 489.1 x 213.2
	스탠드 미포함 (mm)	566.8 x 346.1 x 66.5	641.2 x 391.3 x 77.8
무 게	스탠드 포함 (Kg)	3.9	5.3
	스탠드 미포함 (Kg)	3.6	4.8

서비스센터 대표 전화번호 (전국 어디서나)	인터넷 서비스 신청	자가 진단
고장점수 및 사용설명서 ☎ 1544-7777	www.lgservice.co.kr	www.lgservice.co.kr (온라인 상담) 제품 자가진단)
☎ 전화 걸기 전: 제품 모델명, 고장상태, 전화번호, 주소를 정확히 알고 계시면 보다 빠른 서비스를 받으실 수 있습니다. ☎ 전화 연결 시: ARS 안내에 따라 제품을 정확하게 선택하시면 해당 제품의 전문 상담원에게 최고의 서비스를 받으실 수 있습니다. ※ 고객 상담실 (제한 및 불만사항) ☎ 080-023-7777	☎ 인터넷 서비스를 이용하실 때 제품에 대한 자가진단, 원하는 날짜와 시간에 서비스 신청, 실시간 PC 원격 상담이 가능하며 보다 편리하게 이용하실 수 있습니다. ☎ 인터넷으로 출장 서비스를 신청하시면 수리비 할인 혜택을 드립니다. (단, 당사의 사정에 의해 변경될 수 있습니다.)	☎ 불편 사항에 대한 자가진단 방법을 확인 하실 수 있습니다. ☎ 모델 별 증상에 대한 상세한 조치 방법을 확인 하실 수 있습니다.



서비스 품질 인증마크란?
서비스 품질이 우수한 기업에 대한 품질을 국가 기관인 산업통상자원부가 보증하는 인증마크입니다.