



BAHASA MELAYU  
简体中文  
E N G L I S H



Panduan mula ringkas

快速入门指南

Quick start guide

LG-V500

CE0168①

MBM64358431 (1.0)

[www.lg.com](http://www.lg.com)







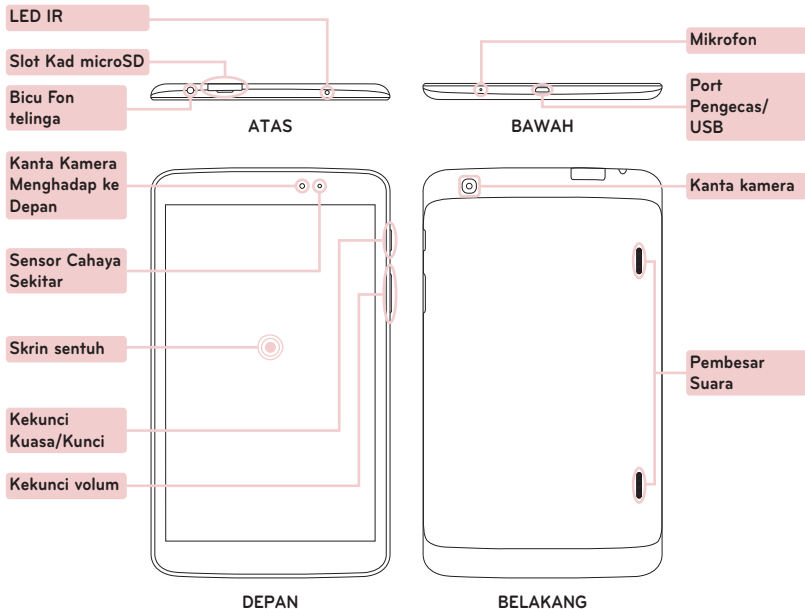
BAHASA MELAYU

Panduan mula ringkas

# LG-V500

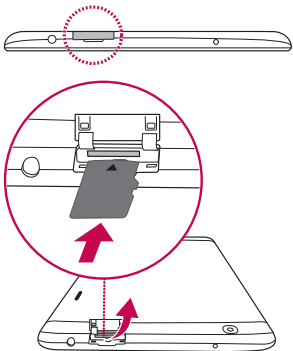
*Untuk memuat turun panduan pengguna versi lengkap terkini,  
pergi ke, pergi ke [www.lg.com](http://www.lg.com) pada PC atau komputer riba.*

## Gambaran keseluruhan




## Memasang kad memori the memory card

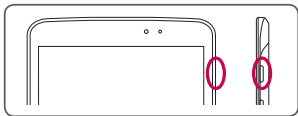
Slot kad memori terletak di bahagian atas tablet.




- 1 Matikan tablet sebelum memasukkan atau mengeluarkan kad memori.
- 2 Letakkan kuku jari anda di potongan dan tarik keluar dulang kad memori. Masukkan kad memori ke dalam slot dengan sentuhannya menghadap ke bawah. Tolak dulang perlahan-lahan ke dalam tablet.

**NOTA:** Jangan keluarkan kad microSD tanpa menyahlekapnya dahulu. Jika tidak, kad memori, juga tablet anda, mungkin akan rosak dan data yang disimpan pada kad memori mungkin akan tercemar. Untuk mengeluarkan kad memori dengan selamat, sentuh  > Tap **Apl** > **Tetapan** > **Storan** dari **PERANTI** > **Menyahlekap kad SD**.

## Menghidupkan tablet anda

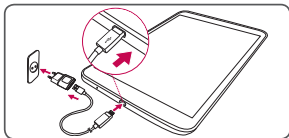


Tekan dan tahan kekunci **Kuasa/Kunci**  selama beberapa saat.

**TIP!** Jika telefon berkunci dan tidak berfungsi, tekan dan tahan kekunci **Kuasa/Kunci**  selama 8 saat untuk mematakannya.

## Mengecas tablet

**NOTA:** Untuk keselamatan anda, jangan mengeluarkan bateri yang dimasukkan dalam produk. Jika anda hendak mengganti bateri, bawa ia ke pusat servis LG Electronics atau wakil penjual yang disahkan untuk mendapatkan bantuan.




- Port pengecas terletak di bahagian bawah tablet.
- Masukkan salah satu hujung kabel pengecas ke dalam tablet, dan hujung yang satu lagi ke dalam pengecas kemudian cucukkan palam ke dalam soket elektrik.
- Untuk memaksimumkan jangka hayat bateri, pastikan bateri dicas sepenuhnya sebelum anda menggunakannya pada kali pertama.

**⚠ AMARAN!** Gunakan aksesori pengecasan yang diluluskan LG sahaja. Apabila menggunakan pengecas atau kabel yang tidak diluluskan, ia boleh menyebabkan pengecasan bateri yang perlahan atau mesej pop timbul berkenaan pengecasan yang perlahan. Atau, pengecas atau kabel yang tidak diluluskan boleh menyebabkan bateri meletup atau merosakkan peranti, di mana ia tidak dilindungi oleh waranti.

## QPair



Dengan menyambungkan tablet dan telefon mudah alih menggunakan QPair, anda boleh menyegerakkan isyarat panggilan dan mesej masuk serta rangkaian sosial antara tablet dan telefon mudah alih anda.

- 1 Jalankan QPair  dan ketik **Persediaan awal** > **Mula** pada tablet anda dahulu dan kemudian jalankan langkah yang sama pada telefon anda.

**Tip!** QPair mungkin tidak diprapasang di telefon anda. Pergi ke Google Play Store dan cari Qpair dan pasang.

**NOTA:** QPair berfungsi dengan telefon yang menjalankan Android 4.1 atau lebih terkini. Sesetengah ciri mungkin terhad bergantung pada model telefon anda.

- 2 Sambungan Bluetooth akan dihidupkan secara automatik.

## Garis panduan untuk penggunaan selamat dan efisien

Sila baca garis panduan yang mudah ini. Tidak mengikut garis panduan ini mungkin membahaya atau tidak sah.

Sekiranya kesilapan berlaku, sebuah alat perisian dibina di dalam peranti anda akan mengumpulkan log kesilapan. Alat ini mengumpulkan data yang khusus kepada lalai sahaja, seperti kekuatan isyarat dan aplikasi yang dimuatkan. Log hanya digunakan untuk membantu menentukan punca bagi kesilapan. Log ini dienkrripsi dan hanya boleh diakses oleh Pusat pembaikan LG yang sah, sekiranya anda perlu mengembalikan peranti anda untuk dibaik pulih.

### Pendedahan kepada tenaga frekuensi radio

Maklumat pendedahan kepada gelombang radio dan Kadar Penyerapan Khusus (SAR).

Model peranti tablet LG-V500 ini telah direka bentuk untuk mematuhi keperluan keselamatan yang dikenakan terhadap pendedahan kepada gelombang radio. Keperluan ini adalah berdasarkan garis panduan saintifik yang termasuk margin keselamatan yang direka bentuk untuk memastikan keselamatan semua orang tanpa mengira umur dan kesihatan.

- Garis panduan pendedahan kepada gelombang radio menggunakan unit ukuran yang disebut sebagai Kadar Penyerapan Khusus (SAR). Ujian bagi SAR dijalankan menggunakan kaedah yang dipiawaikan dalam keadaan peranti memancar pada aras kuasa tertinggi yang diperakui dalam semua jalur frekuensi yang digunakan.

- Walaupun terdapat perbezaan antara tahap SAR pelbagai model peranti LG, semuanya telah direka bentuk untuk mematuhi garis panduan yang relevan bagi pendedahan kepada gelombang radio.
- Had SAR yang disyorkan oleh Suruhanjaya mengenai Perlindungan Sinaran Bukan-Ion Antarabangsa (ICNIRP) ialah 2 W/kg dipuratakan ke atas 10 g tisu.
- Nilai SAR tertinggi bagi peranti ini apabila dipakai di badan, seperti yang diterangkan dalam panduan pengguna ini, ialah 0.720 W/kg.
- Peranti ini memenuhi garis panduan pendedahan RF apabila digunakan sama ada dalam kedudukan penggunaan normal pada telinga atau apabila diletakkan pada jarak sekurang-kurangnya 0.00 cm dari badan. Apabila bekas pembawa, klip tali pinggang atau pemegang digunakan untuk pengendalian pemakaian pada badan, ia tidak sepatutnya mengandungi metal dan perlu meletakkan produk sekurang-kurangnya 0.00 cm menjauhi badan anda. Untuk memancarkan fail data atau mesej, peranti ini memerlukan sambungan yang berkualiti kepada rangkaian. Dalam beberapa kes, pemindahan fail data mungkin ditangguhkan sehingga sambungan tersebut tersedia. Pastikan arahan jarak pemisahan diikuti sehingga pemindahan selesai.

# Garis panduan untuk penggunaan selamat dan efisien

## Penjagaan dan penyelenggaraan produk

### AMARAN

#### Notis untuk penggantian bateri

- Untuk keselamatan anda, jangan mengeluarkan bateri yang dimasukkan dalam produk. Jika anda perlu menggantikan bateri, bawanya ke pusat perkhidmatan Elektronik LG atau penjual untuk mendapatkan bantuan.
- Bateri Li-Ion ialah komponen berbahaya yang boleh menyebabkan kecederaan.
- Penggantian bateri oleh pakar yang tidak berkelayakan boleh menyebabkan kerosakan kepada peranti anda.

### AMARAN

Hanya gunakan bateri, pengecas dan aksesori yang diluluskan untuk digunakan bersama model tertentu peranti ini. Penggunaan sebarang jenis lain boleh mentaksahkan sebarang kelulusan atau waranti yang berkaitan dengan peranti ini dan mungkin berbahaya.

- Jangan buka bahagian-bahagian unit ini. Bawa ia kepada juruteknik servis yang layak jika kerja pembaikan diperlukan.
- Pembaikan di bawah waranti, mengikut budi bicara LG, mungkin termasuk penggantian bahagian atau

papan yang sama ada baru atau yang diperbaiki, asalkan kefungsiannya sebanding dengan bahagian yang diganti.

- Jauhkan dari perkakas elektrik seperti TV, radio, dan komputer peribadi.
- Unit ini hendaklah dijauhkan daripada sumber haba seperti radiator atau dapur.
- Jangan jatuhkan.
- Jangan biarkan unit ini terdedah kepada getaran mekanikal atau kejutan.
- Matikan peranti di mana-mana tempat yang memerlukan anda berbuat demikian oleh undang-undang khas. Contohnya, jangan gunakan peranti anda di hospital kerana ia mungkin mengganggu peralatan hospital yang sensitif.
- Jangan kendalikan peranti dengan tangan yang basah semasa ia sedang dicas. Ia boleh menyebabkan terjadinya renjatan elektrik dan peranti mungkin akan rosak teruk.
- Jangan cas peranti berhampiran bahan yang mudah terbakar kerana peranti akan menjadi panas dan boleh menyebabkan bahaya kebakaran.
- Gunakan kain yang kering untuk membersihkan bahagian luar unit ini (jangan gunakan pelarut seperti benzena, pencair atau alkohol).
- Jangan cas tablet di atas perabot yang lembut.
- Peranti hendaklah dicas di kawasan berpengudaraan baik.

- Jangan dedahkan unit ini kepada asap atau habuk yang berlebihan.
- Jangan simpan peranti di sebelah kad kredit atau tiket pengangkutan; ia boleh menjejaskan maklumat pada jalur magnetik.
- Jangan ketik skrin dengan objek yang tajam kerana ia boleh merosakkan tablet.
- Jangan dedahkan peranti kepada cecair atau kelembapan.
- Guna aksesori seperti fon telinga dengan berhati-hati. Jangan sentuh antena jika tidak diperlukan.
- Jangan gunakan, sentuh atau cuba untuk mengeluarkan atau membaiki kaca yang pecah, sumbing atau retak. Kerosakan pada paparan kaca kerana ia disia-siakan dan disalahgunakan adalah tidak diliputi oleh waranti ini.
- Tablet anda adalah peranti elektronik yang menjana haba pada penggunaan biasa. Sentuhan langsung dengan kulit dalam tempoh yang berpanjangan dalam keadaan pengudaraan tidak mencukupi mungkin akan mengakibatkan ketidakselesaan atau melecur sedikit. Oleh itu, anda hendaklah berjaga-jaga apabila mengendalikan peranti anda atau betul-betul selepas menggunakannya.
- Jika peranti anda basah, tanggalkan plag dengan serta merta untuk mengeringkan ia sepenuhnya. Jangan cuba untuk mempercepatkan proses mengering dengan sumber pemanasan luaran, seperti ketuhar, ketuhar gelombang mikro atau pengering rambut.
- Cecair dalam peranti basah anda mengubah warna label produk dalam peranti anda. Kerosakan pada peranti anda akibat pendedahan kepada cecair tidak diliputi oleh waranti anda.
- Guna tablet anda dalam suhu di antara 0 °C dan 40 °C, jika boleh. Mendedahkan peranti anda kepada suhu yang terlampau rendah atau tinggi akan mengakibatkan kerosakan, malfungsi atau letupan.

### **Operasi peranti yang cekap**

#### **Peranti elektronik**

Semua peranti tablet mungkin mendapat gangguan, yang boleh menjejaskan prestasi.

- Jangan gunakan peranti tablet anda berhampiran kelengkapan perubatan tanpa meminta kebenaran. Elakkan meletak tablet di atas perentak jantung, contohnya, di dalam poket dada anda.
- Sesetengah alat bantu pendengaran mungkin diganggu oleh peranti tablet.
- Sedikit gangguan mungkin boleh menjejaskan TV, radio, PC, dsb.

### **Keselamatan jalan**

Semak undang-undang dan peraturan mengenai penggunaan peranti tablet di kawasan tempat anda memandu.

- Jangan gunakan peranti pegang tangan semasa memandu.
- Beri perhatian penuh kepada pemanduan anda.

## Garis panduan untuk penggunaan selamat dan efisien

- Tenaga RF mungkin menjejaskan sesetengah sistem elektronik di dalam kenderaan anda seperti stereo kereta dan kelengkapan keselamatan.
- Apabila kenderaan anda dilengkapi beg udara, jangan menghalangnya dengan kelengkapan wayarles yang dipasang atau yang mudah alih. Ia mungkin tidak berfungsi atau menyebabkan kecederaan serius disebabkan prestasi yang tidak betul.
- Jika anda mendengar muzik ketika bergerak dan berjalan, sila pastikan bahawa volum berada pada paras yang berpatutan agar anda sedar akan keadaan di sekeliling anda. Ini khususnya amat penting jika anda berdekatan jalan raya.

### Elakkan kerosakkan ke pendengaran anda

**NOTA:** Tekanan bunyi yang melampau dari fon telinga dan fon kepala boleh menyebabkan kehilangan pendengaran.



Untuk mencegah kerosakkan pendengaran, jangan mendengar pada tahap volum yang tinggi untuk tempoh yang panjang.

- Kerosakkan kepada pendengaran anda boleh berlaku jika anda terdedah kepada bunyi yang kuat untuk tempoh yang lama. Kami dengan ini mengesyorkan agar anda tidak menghidupkan atau mematikan tablet berhampiran dengan telinga anda. Kami juga mengesyorkan bahawa volum muzik dan panggilan

ditetapkan kepada paras yang berpatutan.

- Apabila menggunakan fon kepala, kurangkan volum jika anda tidak dapat mendengar orang yang bercakap berdekatan dengan anda atau jika orang yang duduk di sebelah anda dapat mendengar apa yang sedang anda dengar.

### Bahagian Kaca

Beberapa bahagian peranti tablet anda dibuat daripada kaca. Kaca ini akan retak atau pecah jika peranti anda terjatuh di atas permukaan yang keras atau menerima impak yang kuat. Jika kacanya pecah, jangan sentuh atau cuba untuk menanggalkannya. Berhenti menggunakan peranti anda sehingga kaca diganti oleh pembekal khidmat yang diluluskan.

### Kawasan letupan

Jangan gunakan tablet di mana peletupan sedang dijalankan. Patuhi sekatan dan ikut sebarang aturan dan peraturan.

### Persekitaran boleh meletup

- Jangan gunakan tablet di tempat mengisi minyak.
- Jangan gunakan berhampiran bahan api atau bahan kimia.
- Jangan angkut atau simpan gas mudah terbakar, cecair atau bahan letupan di dalam ruang yang sama dengan yang mengandungi peranti tablet anda dan aksesori.

## Di dalam pesawat

Peranti wayarles boleh menyebabkan gangguan di dalam pesawat.

- Matikan tablet anda sebelum menaiki sebarang pesawat terbang.
- Jangan menggunakannya apabila mendarat tanpa izin anak kapal.

## Kanak-kanak

Simpan peranti di tempat yang selamat dan jauh daripada kanak-kanak kecil. Ia termasuk bahagian kecil yang boleh menyebabkan bahaya tercekik jika ia tertanggal. Peranti ini juga mengandungi bateri dalaman yang boleh membahayakan jika peranti tidak digunakan atau diselenggara dengan betul.

## Maklumat dan penjagaan bateri


- Anda tidak perlu menyahcas bateri sepenuhnya sebelum mengecasnya semula. Tidak seperti sistem bateri lain, tiada kesan memori yang boleh menjejaskan prestasi bateri.
- Gunakan hanya bateri dan pengecas LG. Pengecas LG direka bentuk untuk memaksimumkan hayat bateri.
- Jangan buka pemasangan atau litar pintaskan bateri.
- Cas semula bateri jika ia tidak digunakan buat tempoh masa yang lama untuk memaksimumkan kebolegunaan.

- Jangan dedahkan pengecas bateri secara terus kepada sinaran matahari atau gunakannya di tempat berkelembapan tinggi, seperti bilik air. Jangan biarkan peranti di tempat yang panas atau sejuk, kerana ini boleh menurunkan prestasi bateri.
- Terdapat risiko letupan jika bateri digantikan dengan jenis yang salah.
- Lupuskan bateri yang telah digunakan mengikut arahan pengilang. Sila kitar semula yang mana mungkin. Jangan lupuskan sebagai sampah rumah yang biasa.
- Jika anda hendak mengganti bateri, bawa ia ke pusat servis LG Electronics atau wakil penjual yang disahkan untuk mendapatkan bantuan.
- Tanggalkan plag pengecas dari soket dinding setiap kali selepas tablet dicas sepenuhnya untuk menjimatkan kuasa pengecas daripada penggunaan yang tidak perlu.
- Hayat sebenar bateri bergantung kepada konfigurasi rangkaian, tetapan produk, corak penggunaan, dan keadaan bateri dan persekitaran.
- Pastikan tiada item berbusu tajam seperti kuku atau gigi haiwan, bersentuhan dengan bateri. Ini akan menyebabkan kebakaran.

# Garis panduan untuk penggunaan selamat dan efisien

## Cara mengemas kini tablet anda

Akses ke keluaran peralatan tegar terkini, fungsi perisian baru dan peningkatan.

- **Kemas kini tablet anda tanpa menggunakan PC.** Pilih Pusat kemaskini  > Kemaskini perisian.
- **Kemas kini telefon pintar anda dengan menyambungkannya kepada PC anda.**

Untuk mendapatkan maklumat selanjutnya tentang menggunakan fungsi ini, sila lawati <http://www.lg.com/common/index.jsp> pilih negara dan bahasa.

## Notis: Perisian Sumber Terbuka

Untuk mendapatkan kod sumber sepadan di bawah GPL, LGPL, MPL dan lesen sumber terbuka yang lain, sila lawati <http://opensource.lge.com/>

Semua terma lesen, penafian dan notis yang dirujuk boleh dimuat turun bersama-sama kod sumber.

## PENGISYTIHARAN PEMATUHAN

Dengan ini, **LG Electronics** mengisytiharkan bahawa produk **LG-V500** ini mematuhi keperluan penting dan peruntukan lain yang berkaitan dalam Arahan **1999/5/EC**. Salinan Perisytiharan Pematuhan boleh didapati di <http://www.lg.com/global/declaration>

## NOTA:

- Paparan dan ilustrasi skrin mungkin berbeza daripada yang anda lihat pada peranti sebenar.
- Sesetengah kandungan dalam panduan ini mungkin berbeza daripada peranti anda bergantung pada peranti. Semua maklumat dalam dokumen ini tertakluk kepada perubahan tanpa notis.
- Selalu gunakan aksesori LG yang tulen. Kegagalan melakukan ini mungkin akan mentaksahkan waranti anda.
- Aksesori mungkin berbeza bergantung kepada rantau atau negara anda.
- Sesetengah ciri dan perkhidmatan mungkin berbeza mengikut rantau, peranti dan versi perisian.



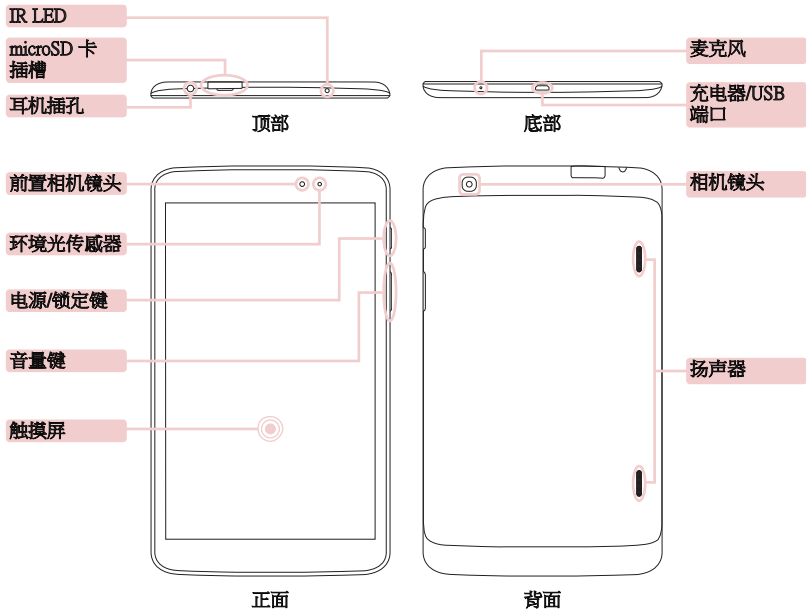
简体中文

快速入门指南

# LG-V500

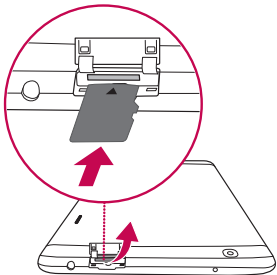
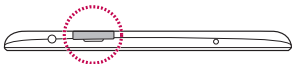
要下载用户指南的最新完整版本，请在 PC 或便携式计算机上访问  
[www.lg.com](http://www.lg.com)。

## 概述



## 安装存储卡

存储卡插槽位于平板电脑顶部。

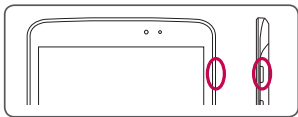


❶ 关闭平板电脑，然后插入或取出存储卡。

❷ 将指甲插入保险装置，拉出存储卡托盘。将存储卡插入插槽，触点面朝下。将托盘小心地推入平板电脑中。

**备注：**尚未卸载 microSD 卡之前，请勿取出该卡。否则，可能损坏存储卡以及平板电脑，并且存储卡中存储的数据也可能受损。要安全地取出存储卡，请点触 **应用程序选项卡 > 设置 > 设备上的存储 > 卸载 SD 卡**。

## 开启平板电脑

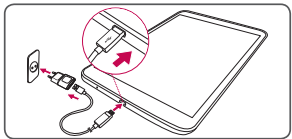


按住**电源/锁定键**几秒钟。

**提示！** 如果设备锁定而无法使用，请按住**电源/锁定键** 8 秒以关机。

# 平板电脑充电

**备注：**为了安全起见，切勿取出融合到产品中的电池。如果要更换电池，请将它就近送至 LG Electronics 授权服务点或经销商处以寻求帮助。



- 充电端口在平板电脑底部。
- 将充电线的一端插入平板电脑，并将另一端插入充电器，然后将充电器插入电源插座。
- 要最大限度地延长电池使用寿命，请在首次使用前确保电池已充满电。

**⚠ 警告！** 仅使用 LG 核准的充电配件。使用未获许可的充电器或电缆时，可能导致充电速度缓慢或弹出关于充电缓慢的消息。未获许可的充电器或电缆还可导致电池爆炸或损坏设备，相应后果不属于 LG 保修范围。

## QPair



通过 QPair 连接平板电脑和手机时，您可以同步平板电脑与手机之间的来电、信息和 SNS 警报。

- 1 运行 QPair 并首先点触平板电脑上的**初始设置 > 启动**，然后在手机上运行相同步骤。

**提示！** 手机上可能未预装 QPair。转至 Google Play Store，搜索并安装 QPair。

**备注：**QPair 可用于运行 Android 4.1 或更高版本的手机。某些功能可能因为您的手机型号而受到限制。

- 2 将自动打开蓝牙连接。

## 关于安全有效使用的准则

请阅读以下简单的准则。违反这些准则可能造成危险或者触犯法律。

如果发生故障，设备内置的软件工具会收集故障记录。此工具仅收集特定于故障的数据，如信号强度和加载的应用程序。该记录仅用于帮助确定故障原因。该类记录已加密，如果您需要将退回设备以进行维修，仅 LG 授权维修中心可查看它们。

### 暴露在射频能量之下

无线电波暴露和“特定吸收率” (SAR) 信息。

此款 LG-V500 型平板电脑设备已设计为遵循有关适用的无线电波暴露安全要求。此要求基于相关的科学准则，其中包括为确保所有人员（无论年龄和健康状况）安全而设计的安全裕量。

- 无线电波暴露准则采用一种称为“特定吸收率” (SAR) 的测量单位。SAR 测试是在所有用到的频带中以设备的最高认可功率电平进行发射时使用标准化方法执行的。
- 不同的 LG 设备型号可能有不同的 SAR 能级，但它们均符合相关的无线电波暴露准则。
- 国际非电离辐射防护委员会 (ICNIRP) 建议的 SAR 上限值为：每 10 g 重的人体组织吸收的能量平均值不超过 2 W/Kg。

- 此设备佩戴在人体上的最高 SAR 值为 0.720 W/kg，如本用户指南所述。
- 本设备在靠近耳朵的正常使用位置使用或放置在距人体至少 0.00 厘米的位置时符合 RF 暴露标准。当使用便携盒、皮带夹或皮套佩戴在身上进行操作时，不得包含金属并且产品应至少距身体 0.00 厘米。为了传输数据文件，此设备需要高质量的网络连接。某些情况下，数据文件传输可能会延迟，直至此类连接可用。确保遵照以上间隔距离说明直到完成发送。

### 产品保养和维护

#### 警告

#### 电池更换注意事项

- 为了安全起见，不要取出融合到产品中的电池。如果要更换电池，请将其携带至 LG Electronics 授权服务点或经销商处以寻求帮助。
- 锂离子电池是一种危险元件，它可能会导致伤害。
- 资质不符的专业人士更换电池可能会导致设备受损。

# 关于安全有效使用的准则

## 警告

仅使用经核准可用于此特定设备型号的电池、充电器和配件。使用任何其它类型可能导致适用于此设备的许可或保修失效，并可能造成危险。

- 不要拆解本机。当需要维修时，请将设备送往合格的服务技术人员处。
- 保修（由 LG 决定）可能包括使用新的或返修的更换部件或板，只要其功能与更换的部件等效。
- 远离诸如电视、收音机或个人计算机之类的电器。
- 远离诸如暖气片或厨灶之类的热源。
- 切勿跌落设备。
- 切勿让本机受到机械振动或撞击。
- 在任何有特殊条例要求的区域关闭设备。例如，请勿在医院使用设备，因为它可能影响敏感的医疗装置。
- 设备充电时，切勿用湿手操作它。这可能会导致电击或设备严重受损。
- 请勿在靠近易燃物体的位置充电，因为设备可能因过热而引发火灾。
- 使用干布清洁本机外壳（不要使用如苯、稀释剂或酒精之类的溶剂）。
- 如果平板电脑置于柔软物体之上，切勿充电。
- 应将设备放在完全通风的位置充电。
- 不要在烟雾或灰尘过多的环境中使用或存放本机。
- 不要将设备放在信用卡或卡式车票旁边，它可能会影响磁条上的信息。
- 不要用尖锐物体敲击屏幕，这可能会损坏平板电脑。
- 切勿将设备暴露在液体或潮气中。
- 谨慎使用诸如耳机之类的配件。在不必要的情况下，不要触摸天线。
- 请勿使用、触摸或试图取下或修复破碎或破裂的玻璃。由于滥用或误用造成的玻璃显示屏损坏不在保修范围内。
- 此平板电脑为正常使用过程中会发热的电子设备。在缺乏足够通风的条件下过长时间直接接触皮肤时，可能导致不舒服或轻微灼伤。因此，在操作的过程中或之后立即处理您的设备时，应特别小心。
- 如果设备弄湿，请立即拔下其电源插头，并让它完全晾干。切勿试图使用烤炉、微波炉或电吹风等外部热源加快干燥处理。
- 潮湿设备内的液体会改变设备内产品标签的颜色。由于接触液体而对设备造成的损坏不在保修范围内。

- 如果可能，请在介于 0 °C 与 40 °C 温度之间使用平板电脑。将设备放置在过低或过高的温度的环境下可能会导致损坏、故障、甚至爆炸。

## 有效的设备操作

### 电子设备

所有平板电脑设备都可能受到干扰，这种干扰会对性能造成影响。

- 在未经允许的情况下，不得在医疗装置附近使用平板电脑设备。不要将平板电脑放在心脏起搏点上，即胸前的口袋内。
- 平板电脑设备可能会对某些助听器造成干扰。
- 微弱的干扰可能会影响电视、收音机、个人计算机等。

### 行车安全

查阅有关在驾驶时使用平板电脑设备的本地法律法规。

- 切勿在驾驶时使用手持式设备。
- 将注意力完全集中在驾驶上。
- 射频能量可能影响车辆内的电子系统，例如立体声音响、安全设备等。

- 当车辆配备气囊时，不要让安装的便携式的无线设备阻挡气囊。这样做可能因性能不当而导致气囊无法释放或导致严重受伤。
- 如果您在外出时使用耳机收听音乐，请确保将音量设置为合理的音量级别，以便注意周围的情况。在靠近马路时，尤其要注意这一点。

## 防止损伤您的听力

**备注：**耳机声音压力过大可能导致听力受损。



为防止听力可能受损，请勿长时间高音量倾听。

- 如果您长时间置于高音环境中，那么您的听力可能会遭到伤害。因此，我们建议您在开机或关机时不要将平板电脑置于耳边。同时，我们还建议您将音乐音量设置为合理的音量级别。
- 使用耳机时，如果您不能听到附近的人说话，或者坐在您旁边的人能听到您在听的内容，则将音量调低。

# 关于安全有效使用的准则

## 玻璃部分

平板电脑设备的部分零件由玻璃制成。如果设备摔落到坚硬表面或受到强烈撞击，玻璃会破碎。如果玻璃破碎，请勿触摸或尝试取出玻璃碎片。停止使用设备，在授权的服务提供商处更换玻璃。

## 爆破区域

切勿在正进行爆破的地区使用平板电脑。请依照有关限制，并遵守任何规章或规定。

## 易爆环境

- 切勿在加油站内使用平板电脑。
- 切勿在靠近燃料或化学制品处使用平板电脑。
- 切勿在放有平板电脑设备和配件的车厢内运输或存放可燃气体、液体或爆炸品。

## 在飞机上

无线设备可能对飞机造成干扰。

- 登机前，请关闭平板电脑。
- 未经机务人员允许，不得在地面上使用本机。

## 儿童

将设备放在儿童接触不到的安全地方。平板电脑中包含细小零件，如果脱落可能导致窒息危险。此设备也包含内置电池，如果设备使用或维护不当，电池可能造成危险。


## 电池信息及保养

- 您无需在再次充电前对电池进行完全放电。与其它电池系统不同，本机电池不具有可能影响电池性能的记忆效应。
- 只能使用 LG 电池和充电器。LG 充电器设计为最大程度地延长电池使用寿命。
- 不要拆解电池或将其短路。
- 如果很长一段时间都没用过电池，请将电池再次进行充电以保持最佳使用状态。
- 切勿将电池充电器暴露在直射阳光下，也不要放在诸如浴室之类的高湿环境中使用。切勿将设备存放在过热或过冷的地方，这可能损害电池的性能。
- 如果用不适当的电池进行替换，可能会有爆炸危险。
- 请按制造商的说明处置用过的电池。如果可能，请循环使用电池。不要象处理家用废物一样处理电池。
- 如果要更换电池，请将其携带至 LG Electronics 授权服务点或经销商处以寻求帮助。

- 平板电脑充好电后，请务必将充电器从墙上插座拔下，以避免不必要的耗电。
- 实际的电池寿命将取决于网络配置、产品设置、使用方式、电池和环境条件。
- 确保没有细尖的物体，如动物牙齿、指甲等进入设备内触碰电池。这可能引发火灾。

### 如何更新平板电脑

访问最新的固件版本、新的软件功能和改进。

- **无需 PC 即可更新平板电脑。选择更新中心  > 软件更新。**
- **将平板电脑连接到 PC 后更新。**

有关此功能的更多信息，请访问或  
<http://www.lg.com/common/index.jsp>  
选择国家/地区和语言。

### 注意：开源软件

要获取 GPL、GPL、MPL 及其他开源证书下的相应源代码，请访问  
<http://opensource.lge.com/>

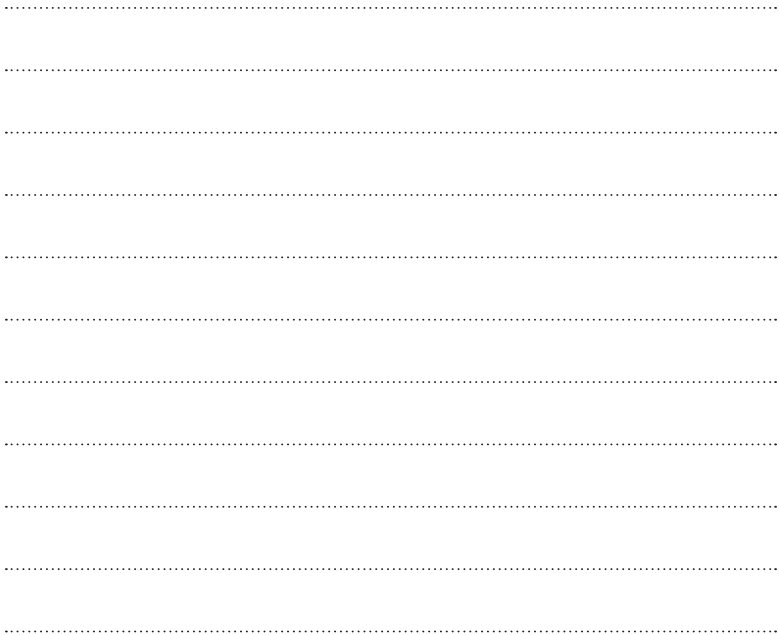
可使用源代码下载所有相关许可条款、声明和通知。

### 确认声明

特此，LG Electronics 宣布此 LG-V500 产品符合指令 1999/5/EC 的核心要求和其它相关规定。有关《遵循声明》的副本，请访问  
<http://www.lg.com/global/declaration>

### 备注：

- 屏幕显示和说明可能与设备实物上看到的不同。
- 根据设备的软件，本指南中的部分内容可能与您的设备有所不同。本指南的所有信息如有更改，恕不另行通知。
- 务必使用正品 LG 配件。否则可能导致保修失效。
- 可用配件可能因您所在区域或国家不同而异。
- 某些功能和服务可能因区域、设备及软件版本不同而异。





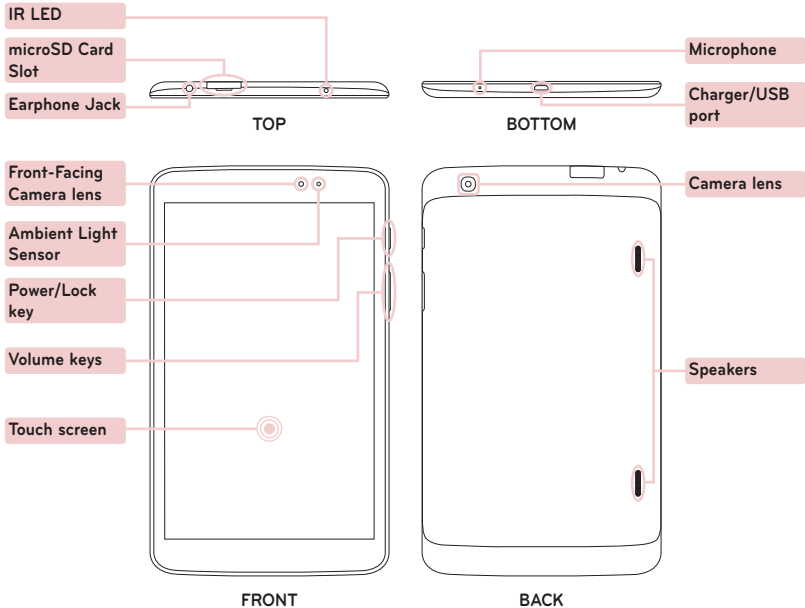
ENGLISH

Quick start guide

# LG-V500

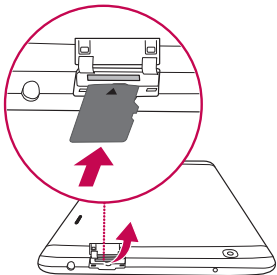
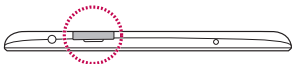
*To download the latest full version of the user guide,  
go to [www.lg.com](http://www.lg.com) on your PC or laptop.*

## Overview




## Installing the memory card

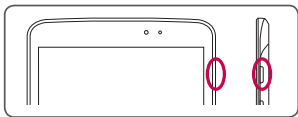
The memory card slot is located at the top of the tablet.




- 1 Turn the tablet off before inserting or removing the memory card.
- 2 Place your fingernail in the cutout and pull the memory card tray out. Insert the memory card into the slot with the contacts facing down. Carefully push the tray gently into the tablet.

**NOTE:** Do not remove the microSD card without unmounting it first. Otherwise the memory card, as well as your tablet, may become damaged and the data stored on the memory card may get corrupted. To remove the memory card safely, touch  > **Apps** tab > **Settings** > **Storage** from the DEVICE > **Unmount SD card**.

## Turning on your tablet

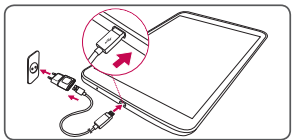


Press and hold the **Power/Lock Key**  for a couple of seconds.

**TIP!** If the device is locked and does not work, press and hold the **Power/Lock Key**  for 8 seconds to turn it off.

## Charging the tablet

**NOTE:** For your safety, do not remove the battery incorporated in the product. If you need to replace the battery, take it to the nearest authorized LG Electronics service point or dealer for assistance.



- The charging port is at the bottom of the tablet.
- Insert one end of the charging cable into the tablet and the other end into the charger, then plug the charger into an electrical socket.
- To maximize the battery lifetime, ensure that the battery is fully charged before you use it for the first time.

**⚠ WARNING!** Use only LG-approved charging accessories. When using unapproved chargers or cables, it may cause battery slow charging or pop up the message regarding charging delay. Or, unapproved chargers or cables can cause the battery to explode or damage the device, which are not covered by the warranty.

## QPair



By connecting your tablet and mobile phone via QPair, you can sync incoming calls, messages, and social networking notifications between your tablet and mobile phone.

- 1 Run QPair  and tap **Get started** > **Start** on your tablet first and then run the same steps on your phone.

**Tip!** QPair may not be pre-installed on the phone. Go to Google Play Store and search for Qpair and install.

**NOTE:** QPair works with phones running Android 4.1 or later. Some features may be limited depending on your phone model.

- 2 Bluetooth connection will be turned on automatically.

## Guidelines for safe and efficient use

Please read these simple guidelines. Not following these guidelines may be dangerous or illegal.

Should a fault occur, a software tool is built into your device that will gather a fault log. This tool gathers only data specific to the fault, such as signal strength and applications loaded. The log is used only to help determine the cause of the fault. These logs are encrypted and can only be accessed by an authorized LG Repair centre should you need to return your device for repair.

### Exposure to radio frequency energy

Radio wave exposure and Specific Absorption Rate (SAR) information.

This tablet device model LG-V500 has been designed to comply with applicable safety requirements for exposure to radio waves. These requirements are based on scientific guidelines that include safety margins designed to assure the safety of all persons, regardless of age and health.

- The radio wave exposure guidelines employ a unit of measurement known as the Specific Absorption Rate (SAR). Tests for SAR are conducted using standardised methods with the device transmitting at its highest certified power level in all used frequency bands.
- While there may be differences between the SAR levels of various LG device models, they are all designed to meet the relevant guidelines for exposure to radio waves.
- The SAR limit recommended by the International Commission on Non-Ionizing Radiation Protection (ICNIRP) is 2 W/kg averaged over 10 g of tissue.
- The highest SAR value for this device when worn on the body, as described in this user guide, is 0.720 W/kg.
- This device meets RF exposure guidelines when used either in the normal use position against the ear or when positioned at least 0.00 cm away from the body. When a carry case, belt clip or holder is used for body-worn operation, it should not contain metal and should position the product at least 0.00 cm away from your body. In order to transmit data files, this device requires a quality connection to the network. In some cases, transmission of data files may be delayed until such a connection is available. Ensure the above separation distance instructions are followed until the transmission is completed.

# Guidelines for safe and efficient use

## Product care and maintenance

### **WARNING**

#### **Notice for Battery replacement**

- For your safety, do not remove the battery incorporated in the product. If you need to replace the battery, take it to the nearest authorized LG Electronics service point or dealer for assistance.
- Li-Ion Battery is a hazardous component which can cause injury.
- Battery replacement by non-qualified professional can cause damage to your device.

### **WARNING**

Only use batteries, chargers and accessories approved for use with this particular device model. The use of any other types may invalidate any approval or warranty applying to the device and may be dangerous.

- Do not disassemble this unit. Take it to a qualified service technician when repair work is required.

- Repairs under warranty, at LG's discretion, may include replacement parts or boards that are either new or reconditioned, provided that they have functionality equal to that of the parts being replaced.
- Keep away from electrical appliances such as TVs, radios and personal computers.
- The unit should be kept away from heat sources such as radiators or cookers.
- Do not drop.
- Do not subject this unit to mechanical vibration or shock.
- Switch off the device in any area where you are required to by special regulations. For example, do not use your device in hospitals as it may affect sensitive medical equipment.
- Do not handle the device with wet hands while it is being charged. It may cause an electric shock and can seriously damage your device.
- Do not charge a device near flammable material as the device can become hot and create a fire hazard.
- Use a dry cloth to clean the exterior of the unit (do not use solvents such as benzene, thinner or alcohol).
- Do not charge the tablet when it is on soft furnishings.

- The device should be charged in a well ventilated area.
  - Do not subject this unit to excessive smoke or dust.
  - Do not keep the device next to credit cards or transport tickets; it can affect the information on the magnetic strips.
  - Do not tap the screen with a sharp object as it may damage the tablet.
  - Do not expose the device to liquid or moisture.
  - Use accessories like earphones cautiously. Do not touch the antenna unnecessarily.
  - Do not use, touch or attempt to remove or fix broken, chipped or cracked glass. Damage to the glass display due to abuse or misuse is not covered under the warranty.
  - Your tablet is an electronic device that generates heat during normal operation. Extremely prolonged, direct skin contact in the absence of adequate ventilation may result in discomfort or minor burns. Therefore, use care when handling your device during or immediately after operation.
  - If your device gets wet, immediately unplug it to dry off completely. Do not attempt to accelerate the drying process with an external heating source, such as an oven, microwave or hair dryer.
- The liquid in your wet device, changes the color of the product label inside your device. Damage to your device as a result of exposure to liquid is not covered under your warranty.
  - Use your tablet in temperatures between 0 °C and 40 °C, if possible. Exposing your device to extremely low or high temperatures may result in damage, malfunction, or even explosion.

## Efficient device operation

### Electronics devices

All tablet device may receive interference, which could affect performance.

- Do not use your tablet device near medical equipment without requesting permission. Avoid placing the tablet over pacemakers, for example, in your breast pocket.
- Some hearing aids might be disturbed by tablet device.
- Minor interference may affect TVs, radios, PCs etc.

### Road safety

Check the laws and regulations on the use of tablet device in the area when you drive.

- Do not use a hand-held device while driving.

## Guidelines for safe and efficient use

- Give full attention to driving.
- RF energy may affect some electronic systems in your vehicle such as car stereos and safety equipment.
- When your vehicle is equipped with an air bag, do not obstruct with installed or portable wireless equipment. It can cause the air bag to fail or cause serious injury due to improper performance.
- If you are listening to music whilst out and about, please ensure that the volume is at a reasonable level so that you are aware of your surroundings. This is of particular importance when near roads.

### Avoid damage to your hearing

**NOTE:** Excessive sound pressure from earphones and headphones can cause hearing loss.



To prevent possible hearing damage, do not listen at high volume levels for long periods.

- Damage to your hearing can occur if you are exposed to loud sound for long periods of time. We therefore recommend that you do not turn on or off the tablet close to your ear. We also

recommend that music volumes are set to a reasonable level.

- When using headphones, turn the volume down if you cannot hear the people speaking near you, or if the person sitting next to you can hear what you are listening to.

### Glass Parts

Some parts of your tablet device are made of glass. This glass could break if your device is dropped on a hard surface or receives a substantial impact. If the glass breaks, do not touch or attempt to remove it. Stop using your device until the glass is replaced by an authorised service provider.

### Blasting area

Do not use the tablet where blasting is in progress. Observe restrictions and follow any regulations or rules.

### Potentially explosive atmospheres

- Do not use your tablet at a refueling point.
- Do not use near fuel or chemicals.
- Do not transport or store flammable gas, liquid or explosives in the same compartment of your vehicle as your tablet device or accessories.

## In aircraft

Wireless devices can cause interference in aircraft.

- Turn your tablet off before boarding any aircraft.
- Do not use it on the ground without permission from the crew.

## Children

Keep the device in a safe place out of the reach of small children. It includes small parts which may cause a choking hazard if detached. This device also contains an internal battery that can be hazardous if the device is not used or maintained properly.


## Battery information and care

- You do not need to completely discharge the battery before recharging. Unlike other battery systems, there is no memory effect that could compromise the battery's performance.
- Use only LG batteries and chargers. LG chargers are designed to maximise the battery life.
- Do not disassemble or short-circuit the battery.
- Recharge the battery if it has not been used for a long time to maximise usability.
- Do not expose the battery charger to direct sunlight or use it in high humidity, such as in the bathroom.  
Do not leave the device in hot or cold places, as this may deteriorate battery performance.
- There is risk of explosion if the battery is replaced with an incorrect type.
- Dispose of used batteries according to the manufacturer's instructions. Please recycle when possible. Do not dispose as household waste.
- If you need to replace the battery, take it to the nearest authorised LG Electronics service point or dealer for assistance.
- Always unplug the charger from the wall socket after the tablet is fully charged to save unnecessary power consumption of the charger.
- Actual battery life will depend on network configuration, product settings, usage patterns, battery and environmental conditions.
- Make sure that no sharp-edged items such as animal's teeth or nails, come into contact with the battery. This could cause a fire.

## Guidelines for safe and efficient use

### How to update your tablet

Access to latest firmware releases, new software functions and improvements.

- **Update your tablet without a PC. Select Update Center  > Software Update.**
- **Update your tablet by connecting it to your PC.**

For more information about using this function, please visit <http://www.lg.com/common/index.jsp> select country and language.

### Notice: Open Source Software

To obtain the corresponding source code under GPL, LGPL, MPL and other open source licences, please visit <http://opensource.lge.com/> All referred licence terms, disclaimers and notices are available for download with the source code.

### DECLARATION OF CONFORMITY

Hereby, **LG Electronics** declares that this **LG-V500** product is in compliance with the essential requirements and other relevant provisions of Directive **1999/5/EC**. A copy of the Declaration of Conformity can be found at <http://www.lg.com/global/declaration>

### NOTE:

- Screen displays and illustrations may differ from those you see on actual device.
- Some of the contents in this guide may differ from your device depending on the software of the device. All information in this document is subject to change without notice.
- Always use genuine LG accessories. Failure to do this may void your warranty.
- Available accessories may vary depending on your region or country.
- Some features and service may vary by region, device and software version.

