

KÄYTTÖOHJE

# Äänipalkki

SUOMI

Lue nämä ohjeet huolellisesti ennen laitteen käyttöä ja säilytä niitä tulevaa tarvetta varten.

Lisätoimintojen ohjeiden saamiseksi, lataa käyttöohje osoitteesta  
<http://www.lg.com>.

Osa tämän oppaan ohjeista voi erota laitteestasi.

MALLI  
SK1

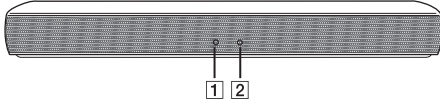


[www.lg.com](http://www.lg.com)

Copyright © 2018 LG Electronics Inc. Kaikki oikeudet pidätetään.



## Etupaneeli



### 1 Tilan LED

- Valkoinen (Palaa): Optinen toiminto on valittu.
- Valkoinen (Vilkkuu kahdesti ja pysyy päällä): LG Sound Sync (Optinen) toiminto on valittu.
- Vihreä (Palaa): Kannettava toiminto on valittu.
- Punainen (Palaa): Valmiustila ilman verkkoyhteyttä.

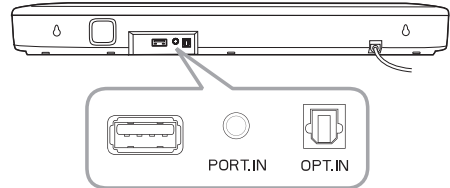
### 2 Bluetooth LED-merkkivalo

- Sininen (Vilkkuu): Odottaa **Bluetooth**-yhteyttä.
- Sininen (Palaa): Pari muodostettu **Bluetooth**-laitteen kanssa.



Tätä laitetta voi käyttää vain kaukosäätimellä.

## Takapaneeli



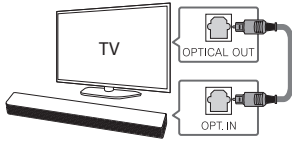
**USB** (Vain huolto) ..... S/W latausliitin.

**PORT. IN** (Kannettava) ..... Liitäntä langattomaan laitteeseen.

**OPT. IN** (Optinen) ..... Liitäntä optiseen laitteeseen.

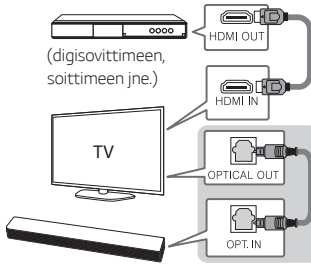
## TV-liitäntä

- 1 Liitä äänipalkki televisioon optisella kaapelilla.
- 2 Asenna [Ulkoinen kaiutin (Optinen)] TV-asetusvalikossa.



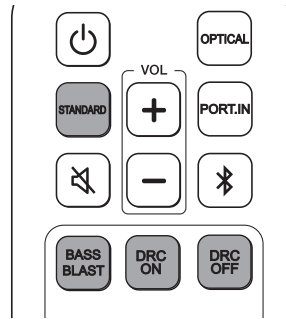
## Lisälaitteen liitäntä

- 1 Liitä ulkoiseen laitteeseen seuraavalla tavalla:



- 2 Aseta tulolähde kaukosäätimen **OPTICAL**-painikkeella.

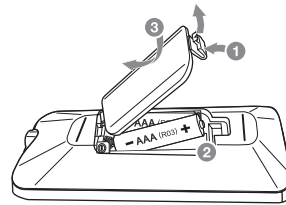
## Kaukosäädin



**STANDARD/BASS BLAST:** Valitsee äänitehosteen.

**DRC ON/OFF :** Antaa miellyttävän äänen Dolby Digital -toiminolla.

## Pariston vaihto



## Lisätietoja

### Määrittys

Virtavaatimukset	Katso tyyppikilvestä.
Virran kulutus	Katso tyyppikilvestä.
	Verkkolaitteiden valmistila : 0,5 W (Jos kaikki verkkoportit on aktivoitu.)
Mitat (L x K x S)	noin. 650,0 mm x 79,0 mm x 94,0 mm Jalustalla
Vahvistin (RMS- kokonaislähtöteho)	40 W RMS

Pidätämme oikeuden mallin ja rakenteen teknisiin muutoksiin ilman eri ilmoitusta.

### Miten langaton verkkoyhteys tai langaton laite kytketään irti

Paina ja pidä painettuna  (Mykistä) kaukosäätimellä n. 2 sekunnin ajan ja kytkte yksikkö pois päältä.

### Vaatimustenmukaisuusvakuutus



Täten, LG Electronics julistaa, että radiolaitetyyppi Äänipalkki on Direktiivin 2014/53/EU mukainen. Tämän EU-yhdenmukaisuusjulistuksen koko teksti löytyy seuraavasta Internet-osoitteesta.

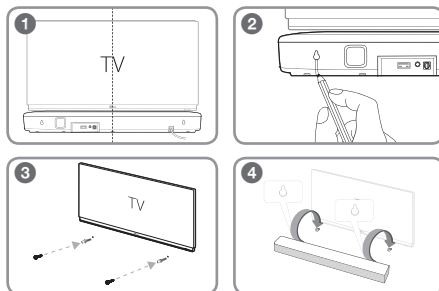
<http://www.lg.com/global/support/cedoc/cedoc#>

Tämä laite tulee asentaa ja sitä käyttää vähintään 20 cm etäisyydellä kehostasi.

Taajuusalue	Lähtöteho (maks.)
2402 - 2480 MHz	10 dBm

### Seinäasennus (lisävaruste)

Voit asentaa pääyksikön seinään sen takaosassa olevien reikien avulla. Lisätietoja saat lataamalla online-käyttöohjeen osoitteesta <http://www.lg.com>



 **OSTA:**     