

دليل المالك سوند بار

يُرجى قراءة هذا الدليل بعناية قبل تشغيل الجهاز الذي بحوزتك واحتفظ به للرجوع إليه في المستقبل.

النموذج

SK1D

معلومات السلامة

تنبيه: لا تستخدم منتجات ذات فولتية عالية حول هذا المنتج.
(مثال: المنشئة الكهربائية) قد يسبب هذا المنتج عطل بسبب الصدمة الكهربائية.

تنبيه: ينبغي عدم وضع مصادر اللهب المكشوف، مثل الشموع المشتعلة، على الجهاز.

تنبيه: لا تقم بسد أي من فتحات تهوية. ينبغي تركيب الجهاز وفقًا لتعليمات المصنّع.

ويرجى الانتباه إلى أن وظيفة الثقوب والفتحات الموجودة في الحجرة تتمثل في توفير التهوية وضمان التشغيل الموثوق للمنتج وحمايته من السخونة الزائدة. ينبغي عدم سد الفتحات بوضع المنتج على سرير أو أريكة أو أي سطح آخر شبيه بذلك. ينبغي عدم وضع هذا المنتج في التجهيزات المدمجة مثل المكتبة أو الرف ما لم يتم توفير التهوية المناسبة أو يتم الالتزام بتعليمات الشركة المصنعة.



تنبيه: للتقليل من مخاطر الصدمة الكهربائية، لا تقم بإزالة الغطاء (أو الغطاء الخلفي) حيث لا توجد أية أجزاء قابلة للصيانة عن طريق المستخدم، وقم بإسناد مهمة الصيانة لفني خدمة مؤهل.

يهدف الرمز الذي يحتوي على صاعقة برأس سهم داخل مثلث متساوي الأضلاع إلى تحذير المستخدم إلى وجود جهد كهربائي خطر غير معزول داخل هيكل المنتج والذي قد يكون كافٍ ليشكل خطر تعرض الأشخاص لصدمة كهربائية.

كما يشير الرمز الذي يحتوي على علامة تعجب داخل مثلث متساوي الأضلاع إلى تنبيه المستخدم إلى وجود تعليمات تشغيل وصيانة (خدمة) مهمة في الكتيب المرفق مع المنتج.



تحذير: للتقليل من خطر نشوب الحرائق أو حدوث الصدمات الكهربائية، لا تعرض الجهاز للمطر أو الرطوبة.

تنبيه: ينبغي عدم تعريض الجهاز للماء (المقطر أو المتطاير) ولا يجب وضع أي أشياء ممتلئة بالسوائل، مثل الفازات، على الجهاز.

تحذير: لا تثبت هذا الجهاز في مكان ضيق مثل مكتبة أو وحدة مشابهة.

يتم تزويد هذا الجهاز ببطارية قابلة للحمل أو ببطارية مختزنة.

كيفية إزالة البطاريات أو مجموعة البطارية بشكل آمن من الجهاز: لإزالة البطاريات القديمة أو مجموعة البطارية، اتبع خطوات التجميع بترتيب عكسي. لمنع تلوث البيئة وجلب تهديد محتمل لصحة الإنسان و/أو الحيوان، يجب وضع البطاريات القديمة أو مجموعة البطارية في حاوية مناسبة بنقاط التجميع المخصصة. لا تتخلص من البطاريات أو مجموعة البطارية مع المخلفات الأخرى. يُوصى بأن تستخدم بطاريات أو مجموعات بطارية أنظمة السداد المحلية والمجانية، (قد لا تتوفر في منطقتك). ينبغي ألا تتعرض البطاريات أو مجموعة البطارية للحرارة الزائدة مثل أشعة الشمس أو الحريق أو ما شابه ذلك.

تنبيه بخصوص كابل الطاقة

مقيس الطاقة هو جهاز الفصل. في حالة الطوارئ، يجب أن يظل مقيس الطاقة حيث يسهل الوصول إليه.

راجع صفحة المواصفات بدليل المالك هذا للتأكد من متطلبات التيار.

لا تزيد الحمل على مخارج التيار بالحائط. فقد تكون زيادة الحمل على منافذ التيار الكهربائي أو عدم التركيب المحكم للمقابس أو منافذ التيار الثالفة، كابلات التمديد، كابلات الطاقة الثالفة أو عزل الكابلات الثالفة أو المشقق مصدر خطر بالغ. يمكن أن تتسبب أي من الظروف السابقة في التعرض لصدمة كهربائية أو نشوب حريق. افحص الكابل من فترة لآخرى وإذا ظهر أي آثار لتلف أو بلى افصل الكابل وتوقف عن استخدام الجهاز واستبدل الكابل في مركز خدمة معتمد. أمن كابل الطاقة من سوء الاستخدام المادي والميكانيكي مثل التعرض للثني أو الالتواء أو الضغط أو قفل الباب عليه أو السير فوقه. اهتم بشكل خاص بالمقابس ومنافذ التيار الموجودة بالحائط ونقطة خروج الكابل من الجهاز.

ملاحظة: برجاء الرجوع إلى الملصق الرئيس الموجود على الأسفل أو على السطح الآخر من المنتج للاطلاع على معلومات التسويق الآمن وتشمل تعريف المنتج وتصنيفات الإمداد بالطاقة.

الرموز

~	يشير إلى التيار المتردد (AC).
==	يشير إلى التيار المباشر (DC).
⊞	يشير إلى معدات الفئة الثانية.
⏻	يشير إلى الاستعداد.
I	يشير إلى "تشغيل" (الطاقة).
⚡	يشير إلى جهد خطير.

معلومات حول إشعار البرامج مفتوحة المصدر

للحصول على التعليمات البرمجية للمصدر ضمن GPL، و LGPL، و MPL، والحصول على التراخيص مفتوحة المصدر الأخرى التي لديها التزامات للكشف عن التعليمات البرمجية الخاصة بالمصدر، المضمنة في هذا المنتج، وللوصول إلى كل أحكام الترخيص المشار إليها، وإشعارات حقوق النشر وكل الوثائق ذات الصلة، يرجى زيارة <https://opensource.lge.com>.

ستوفر LG Electronics أيضاً التعليمات البرمجية المفتوحة المصدر على قرص CD-ROM مقابل رسم يغطي تكلفة القيام بهذا التوزيع (مثل تكلفة وسائل النقل والشحن والتسليم) بناءً على طلب يُرسل عبر البريد الإلكتروني إلى opensource@lge.com.

يسري هذا العرض لأي شخص يتسلم هذه المعلومات لمدة ثلاث سنوات بعد آخر عملية شحن لهذا المنتج.

جدول المحتويات

١	بدء الاستخدام	٣	التشغيل
٢	معلومات السلامة	١٧	العمليات الأساسية
٦	ميزات فريدة	١٧	تشغيل USB
٦	مقدمة	١٧	العمليات الأخرى
٦	الرموز المستخدمة في هذا الدليل	١٧	إيقاف الصوت بشكل مؤقت
٧	وحدة التحكم عن بعد	١٧	باستخدام جهاز التحكم عن بعد الخاص بـ تلفزيونك
٨	اللوحة الأمامية	١٨	DRC (التحكم في النطاق الديناميكي)
٨	اللوحة الخلفية	١٨	المعتم التلقائي للشاشة
٩	حول حالة مؤشر LED	١٨	إيقاف التشغيل تلقائيًا
١١	تركيب نظام ساوند بار	١٨	تشغيل/إيقاف تشغيل تلقائي
٢	التوصيل	١٩	تغيير الوظيفة أوتوماتيكيًا
١٢	التوصيل بالتلفزيون الخاص بك	٢٠	استخدام تقنية® BLUETOOTH
١٢	استخدام كابل OPTICAL	٢٠	الاستماع إلى ملفات الموسيقى المخزنة على الأجهزة التي تعمل بتقنية BLUETOOTH
١٢	LG Sound Sync	٢١	تأمين اتصال BLUETOOTH (BT Lock)
١٤	توصيل الأجهزة الاختيارية	٢٢	استخدام تطبيق Bluetooth
١٤	توصيل OPTICAL IN	٢٢	قم بتنشيط تطبيق "LG Sound Bar" على جهاز Bluetooth الخاص بك
١٤	اتصال المحمول الداخل	٢٢	قم بتنشيط Bluetooth باستخدام تطبيق "LG Sound Bar"
١٥	توصيل USB	٢٤	ضبط الصوت
١٥	وحدات USB المتوافقة	٢٤	ضبط المؤثرات الصوتية
١٥	متطلبات جهاز USB	٢٤	وضع منتصف الليل
١٦	الملفات القابلة للتشغيل		
٤	استكشاف الأعطال وإصلاحها		
٢٥	اكتشاف الأعطال وإصلاحها		
٢٥	عام		
٢٦	ملاحظات لاستخدام الاسلكي		
٥	ملحق		
٢٧	العلامات التجارية والتراخيص		
٢٨	المواصفات		
٢٩	نقل الوحدة		

مميزات فريدة

مقدمة

إيقاف التشغيل تلقائيًا

تدعم هذه الوحدة ميزة إيقاف التشغيل تلقائيًا لتوفير استهلاك الطاقة.

محمول

استمع إلى الموسيقى من جهازك المحمول. (مشغل MP3، جهاز لوحي، هاتف ذكي، إلخ)

LG Sound Sync

يتحكم في مستوى صوت هذه الوحدة من خلال وحدة التحكم عن بعد الخاصة بتلفزيون LG الخاص بك والمتوافق مع ميزة مزامنة صوت LG.

BLUETOOTH®

استمع إلى ملفات الموسيقى المخزنة على الأجهزة التي تعمل بتقنية البلوتوث Bluetooth.

تشغيل USB

استمع للموسيقى المخزنة على جهازك USB.

الرموز المستخدمة في هذا الدليل

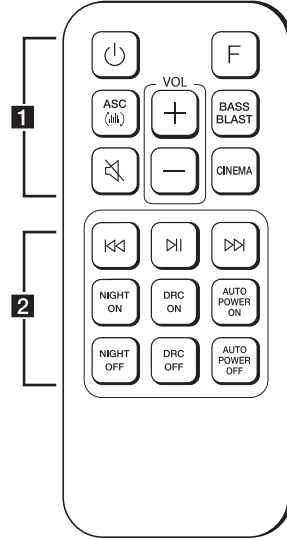
ملاحظة !

تشير إلى الملاحظات الخاصة وخصائص التشغيل.

⚠️ اخطار

يُشير إلى التحذيرات الخاصة بمنع الأضرار المحتملة نتيجة لسوء الاستخدام.

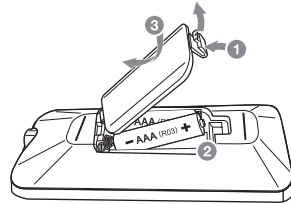
وحدة التحكم عن بعد



- 1
- ⏻ (طاقة): يشغل الوحدة أو يوقف تشغيلها
- F (الوظيفة): يحدد الوظيفة ومصدر الدخل.
- ASC (AS): يحلل خصائص صوت المدخل ويوفر الصوت الأمثل للمحتوى في الوقت الحقيقي.
- 🔊 (كتم الصوت): يكتم الصوت.
- VOL (التحكم بالصوت): + / - : يعدل صوت السماع.
- BASS BLAST : يحدد صوت الجهير المعزز.
- CINEMA : يحدد الصوت السينمائي المحيطي.

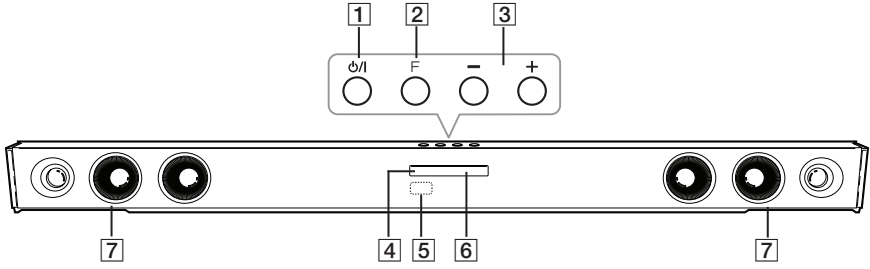
- 2
- ⏮ / ⏭ (تخطي/إبحث) :
- للتخطي السريع إلى الأمام أو الخلف.
- يبحث عن أحد الأقسام داخل ملف.
- ⏮ (تشغيل/إيقاف مؤقت) : يبدأ التشغيل / يوقف التشغيل بشكل مؤقت.
- : NIGHT ON/OFF
- يشغل أو يوقف تشغيل الوضع الليلي.
- يتم التحكم في هذه الوحدة باستخدام وحدة التحكم عن بعد في التلفزيون. (الصفحة ١٧).
- DRC ON/OFF : يحسن التحكم الديناميكي بالنطاق من مستوى الصوت للمحتوى المتوافق مع Dolby Digital.
- : AUTO POWER ON/OFF
- لتشغيل أو إيقاف تشغيل وظيفة AUTO POWER (الصفحة ١٨)
- تشغيل أو إيقاف وظيفة تأمين اتصال البلوتوث Bluetooth. (الصفحة ٢١).

استبدال البطارية



أزل غطاء البطارية الموجود بالجزء الخلفي من وحدة التحكم عن بعد، ثم أدخل البطارية مع مطابقة الطرفين + و - بشكل صحيح.

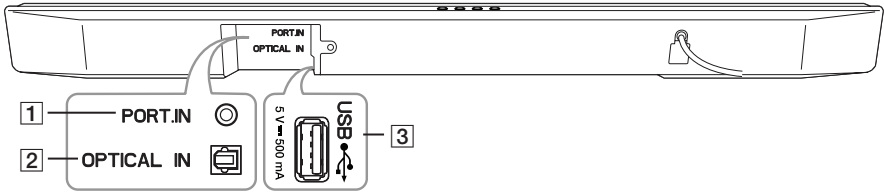
اللوحة الأمامية



- 4 مصباح بيان الوضع الاحتياطي
يضئ باللون الأحمر عند تنشيط الوضع الاحتياطي.
- 5 مستشعر جهاز التحكم عن بعد
- 6 وظيفة المؤشر الضوئي
- 7 السماعات

- 1 ON/OFF (الاستعداد/التشغيل)
- 2 **F** (الوظيفة)
يحدد الوظيفة ومصدر الدخل.
- 3 **-/+** (مستوى الصوت)
يضبط مستوى الصوت.

اللوحة الخلفية



- 1 **PORT.IN** : أوصل بجهاز محمول.
- 2 **OPTICAL IN** : أوصل بجهاز بصري.
- 3 **USB** : أوصل بجهاز USB.

حول حالة مؤشر LED

● : ضوء LED يبقى مضيئاً باستمرار.

☀ : ضوء LED يومض.

مؤشر LED	الحالة	الوصف
	يضيء مؤشرات الـ LED الـ OPTICAL.	يتم تحديد وظيفة OPTICAL.
	يومض مؤشر الـ LED الـ OPTICAL مرتين ثم تضيء.	يتم تحديد وظيفة LG Sound Sync (البصرية).
	يضيء مؤشر الـ LED الضوئي الخاص بالـ USB.	خُددت وظيفة USB.
	يومض مؤشر الـ LED الضوئي الخاص بالـ USB.	إيقاف تشغيل USB مؤقتاً.
	يضيء مؤشر الـ LED الخاص بـ Bluetooth.	مقترن بجهاز Bluetooth.
	يومض مؤشر الـ LED الخاص بـ Bluetooth.	في انتظار توصيل Bluetooth.
	يضيء مصباح الـ LED الـ PORTABLE.	يتم تحديد وظيفة PORTABLE.
	يضيء مصباح الـ LED الـ LG TV.	يتم تحديد وظيفة LG Sound Sync (اللاسلكية).

ملاحظة !

- عند الضغط على أي زر، يومض مؤشر الـ LED (الأحمر) الخاص بالاستعداد الموجود بالوحدة الرئيسية.
- عند الضغط على زر [K] (كتم الصوت)، يومض مؤشر الـ LED (الأحمر) الخاص بالاستعداد ببطء.
- عند وصول هذه الوحدة إلى أدنى مستوى صوت، يضيء مؤشر الـ LED (الأحمر) الخاص بالاستعداد لمدة ثانيتين ويومض ببطء.
- عند وصول هذه الوحدة لأقصى مستوى صوت، يضيء مؤشر الـ LED (الأحمر) الخاص بالاستعداد لمدة ثانيتين.
- عند الضغط على زر التحكم في الصوت (+/-) باستمرار، يومض مؤشر وضع الاستعداد الـ LED (الأحمر) بسرعة.

وظائف مفيدة لاستخدام الوحدة.

الوظيفة	الوصف	لعمل	ذلك
جهاز التحكم عن بعد بالتلفزيون تشغيل/ إيقاف التشغيل (صفحة ١٧)	انها تسمح لك بالتحكم في حجم الصوت لهذه الوحدة عن طريق جهاز التحكم عن بعد لتلفزيونك حتى المنتج من قبل شركات أخرى. الإعداد الأولى لهذه الوظيفة تم توضيحه على تشغيل.	تشغيل	اضغط مع الاستمرار على NIGHT ON الموجود في جهاز التحكم عن بعد لمدة ثانيتين تقريباً. ضوء LED في وضع الاستعداد يومض مرة واحدة
قفل BT تشغيل/ إيقاف التشغيل (صفحة ٢١)	انها تسمح لك بتوصيل أجهزة تعمل بطريقة بلوتوث فقط على وظائف بلوتوث وتلفزيون LG الإعداد الأولى لهذه الوظيفة على إيقاف التشغيل	تشغيل	اضغط مع الاستمرار على AUTO POWER ON في وحدة التحكم عن بعد لمدة ثانيتين في وظيفة البلوتوث. ضوء LED في وضع الاستعداد يومض مرة واحدة.
تلقائي قوة تشغيل/ إيقاف تشغيل (صفحة ١٨)	أنها تسمح للوحدة بالتشغيل وإيقاف التشغيل تلقائياً عن طريق الإشارات التي تدخل: بصري، تلفزيون LG أو بلوتوث الإعداد الأولى لهذه الوظيفة تم توضيحه على تشغيل	إيقاف التشغيل	اضغط مع الاستمرار على AUTO POWER OFF في وحدة التحكم عن بعد. ضوء LED في وضع الاستعداد يومض مرة واحدة.
		تشغيل	اضغط على AUTO POWER ON في جهاز التحكم عن بعد. ضوء LED في وضع الاستعداد يومض مرة واحدة.
		إيقاف التشغيل	اضغط على AUTO POWER OFF في جهاز التحكم عن بعد. ضوء LED في وضع الاستعداد يومض مرة واحدة.

تركيب نظام ساوند بار

يمكنك الاستماع إلى الصوت من خلال توصيل الوحدة بالأجهزة الأخرى: التلفزيون، مشغل أقراص بلو-راي، مشغل DVD، وما إلى ذلك.

ضع الوحدة أمام التلفزيون ووصلها بالجهاز الذي تريده.
(الصفحات ١٢ - ١٥)



تنبيه

- للحصول على أفضل أداء للاتصال اللاسلكي مثل **Bluetooth**، لا تقم بتثبيت الوحدة على الأثاث المعدني لأن الاتصال اللاسلكي يتصل من خلال وحدة موجودة في الجزء السفلي من الوحدة.
- يجب الحرص على عدم التسبب في وقوع خدوش على سطح الوحدة عند تثبيتها أو تحريكها.

LG Sound Sync

Sound Sync
Wireless

يمكنك التحكم في بعض وظائف هذه الوحدة باستخدام وحدة التحكم عن بعد الخاصة بالتلفزيون مع LG Sound Sync (مزامنة صوت LG). الوحدة متوافقة مع تلفزيون LG الذي يدعم مزامنة صوت LG. تأكد من وجود شعار LG Sound Sync على التلفزيون الخاص بك.

وظيفة قابلة للتحكم بها عن طريق جهاز التحكم عن بعد لتلفزيون LG: زيادة/ خفض مستوى الصوت، كتم الصوت

ارجع إلى دليل تعليمات التلفزيون للتعرف على تفاصيل LG Sound Sync.

قم بإجراء أحد التوصيلات التالية، وفقًا لإمكانيات الجهاز الخاص بك.

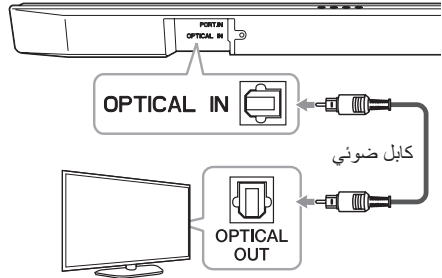
ملاحظة !

- يمكنك أيضًا أن تستخدم وحدة التحكم عن بعد الخاصة بهذه الوحدة أثناء استخدام LG Sound Sync. وإذا استخدمت وحدة التحكم عن بعد الخاصة بالتلفزيون مرة أخرى، تقوم الوحدة بالمزامنة مع التلفزيون. وفقًا لمواصفات التلفزيون، يتزامن حجم صوت الوحدة وكتم الصوت لها مع التلفزيون.
- في حال فشل الاتصال، تأكد من حالة التلفزيون ومن أنه موصل بالتيار الكهربائي.
- تأكد من حالة هذه الوحدة والتوصيل في الحالات التالية عند استخدام LG Sound Sync.
 - تم إيقاف تشغيل الوحدة.
 - تغيير الوظيفة إلى أخرى.
 - فصل الكابل البصري.
 - فصل الاتصال اللاسلكي بسبب التداخل أو المسافة.
- يختلف الوقت المطلوب لإيقاف تشغيل هذه الوحدة حسب التلفزيون الخاص بك عندما تضبط وظيفة AUTO POWER على تشغيل.
- تختلف تفاصيل قائمة إعدادات التلفاز بالاعتماد على موديل تلفازك.

التوصيل بالتلفزيون الخاص بك

استخدام كابل OPTICAL

١. قم بتوصيل مقبس OPTICAL IN في الجزء الخلفي من الوحدة بمقبس OPTICAL OUT في التلفزيون باستخدام كابل ضوئي.


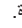


٢. اختر مصدر إدخال PORTABLE واضغط بالترتيب على زر F في جهاز أو وحدة التحكم عن بعد. يمكنك مشاهدة ضوء OPTICAL LED يعمل. حينئذٍ يتم اختيار الخاصية البصرية.


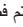
ملاحظة !

- قبل وصل الكابل البصري، تأكد من إزالة غطاء قابس الحماية إذا كان الكابل ذو غطاء.
- يمكنك الاستمتاع بصوت التلفاز عبر سماعات الوحدة. ولكن مع بعض طرز التلفاز، يجب تحديد حالة السماعات الخارجية من قوائم التلفاز. (للتعرف على التفاصيل، راجع دليل مستخدم التلفاز الخاص بك.)
- قم بإعداد خرج الصوت في التلفاز للاستماع إلى الصوت من خلال هذه الوحدة:
 - قائمة ضبط التلفاز ← [الصوت] ← [خرج صوت التلفاز] ← [سماعة خارجية (ضوئي)]
- قد تتباين تفاصيل قائمة ضبط التلفاز حسب شركات التصنيع أو موديلات التلفاز.

وظيفة LG Sound Sync مع الاتصال اللاسلكي

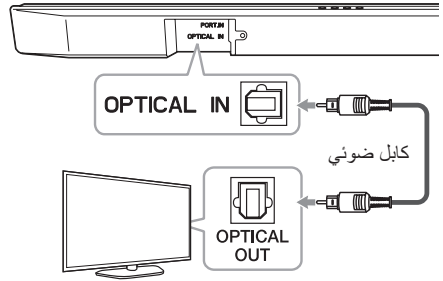
١. شغل الوحدة بالضغط على  من جهاز التحكم عن بعد أو  من الوحدة.
 ٢. حدد مصدر الدخل على LG TV بالضغط على زر **F** بشكل متكرر.
 ٣. قم بإعداد خرج الصوت في التلفاز للاستماع إلى الصوت من خلال هذه الوحدة:
(ارجع إلى دليل تعليمات التلفزيون للتعرف على تفاصيل مزامنة صوت LG).
- يمكنك مشاهدة ضوء LG TV LED في حال التوصيل بشكل طبيعي بين هذه الوحدة والتلفزيون الخاص بك. ثم، يتم تحديد وظيفة LG Sound Sync (اللاسلكية).


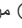
ملاحظة !

إذا قمت بإيقاف تشغيل الوحدة مباشرةً بالضغط على  بوحدة التحكم عن بعد أو  بالوحدة، سيتم فصل LG Sound Sync (اللاسلكي). لاستخدام هذه الوظيفة مجدداً، ينبغي أن تعيد توصيل جهاز التلفزيون والوحدة.

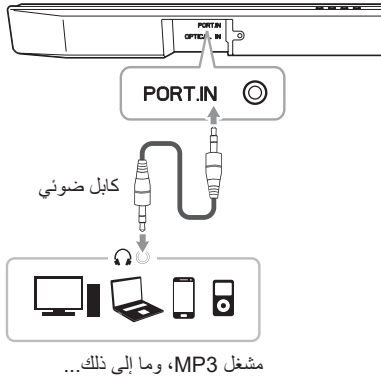
وظيفة LG Sound Sync مع الاتصال السلكي

١. صل تلفزيون LG الخاص بك بالوحدة باستخدام كابل بصري.



٢. قم بإعداد خرج الصوت في التلفاز للاستماع إلى الصوت من خلال هذه الوحدة:
(ارجع إلى دليل تعليمات التلفزيون للتعرف على تفاصيل مزامنة صوت LG).
 ٣. شغل الوحدة بالضغط على  من جهاز التحكم عن بعد أو  من الوحدة.
 ٤. حدد مصدر الدخل على OPTICAL بالضغط على زر **F** بشكل متكرر.
- يمكنك مشاهدة وميض ضوء OPTICAL LED لمرةٍ ثم ثبات إضاءته. ثم، يتم تحديد وظيفة LG Sound Sync (البصرية).

اتصال المحمول الداخل



للاستماع إلى الموسيقى من جهازك المحمول

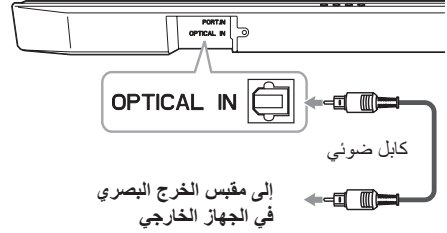
يمكن استخدام الوحدة لتشغيل الموسيقى من أنواع كثيرة من المشغلات المحمولة أو الأجهزة الخارجية.

١. اوصل مشغل المحمول في موصل المحمول الداخل للوحدة باستخدام كابل ستيريو ٣,٥ مم.
٢. اختر مصدر إدخال PORTABLE واضغط بالترتيب على زر F في جهاز أو وحدة التحكم عن بعد.
٣. يمكنك مشاهدة ضوء PORTABLE LED يعمل. ثم يتم تحديد الوظيفة المحمولة.
٤. شغل المشغل المحمول أو الجهاز الخارجي وابدأ التشغيل.

توصيل الأجهزة الاختيارية

توصيل OPTICAL IN

وصِّل مقبس خرج ضوئي من الأجهزة الخارجية بمقبس OPTICAL IN.



١. صل مقبس OPTICAL IN في الجزء الخلفي من الوحدة في مقبس الخرج البصري للجهاز الخارجي.
٢. اختر مصدر إدخال OPTICAL واضغط بالترتيب على زر F في جهاز أو وحدة التحكم عن بعد.
٣. يمكنك مشاهدة ضوء OPTICAL LED يعمل. ثم يتم تحديد الوظيفة البصرية.
٤. استمع إلى الصوت.

ملاحظة

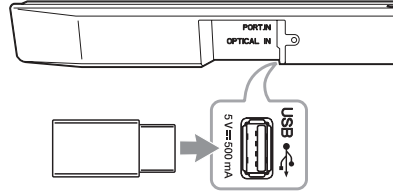
قبل وصل الكابلات البصري، تأكد من إزالة غطاء قابس الحماية إذا كان الكابل ذو غطاء.

متطلبات جهاز USB

- الأجهزة التي تتطلب تثبيت برنامج إضافي الموصلة بالكمبيوتر غير مدعومة.
- لا تَم بِإخراج جهاز USB أثناء التشغيل.
- وبالنسبة لأجهزة USB ذات السعة الأكبر، قد يستغرق الأمر وقتًا أطول للانتهاء من البحث.
- ولتجنب فقد البيانات، قم بعمل نسخ احتياطية من جميع البيانات.
- لا يمكن دعم الوحدات التي يزيد عدد ملفات على ١٠٠٠ ملف.
- لا يمكن توصيل منفذ USB الخاص بالوحدة إلى الحاسب. لا يمكن استخدام الوحدة كجهاز للتخزين.
- ملفات النظام exFAT غير مدعومة على هذه الوحدة. (تتوفر أنظمة FAT16/FAT32).
- وفقًا لبعض الأجهزة، قد لا يتم التعرف عليها على هذه الوحدة.
 - الأقراص الصلبة الخارجية
 - قارئ البطاقات
 - الأجهزة المفقولة
 - أجهزة USB من النوع الصلب
 - مركز توزيع USB
 - استخدام كابل تمديد USB
 - الآي فون/الآي بود/ الآي باد
 - جهاز أندرويد

توصيل USB

وصل جهاز ذاكرة USB بمخرج USB الموجود في الجزء الخلفي من الوحدة.



ارجع إلى صفحة ١٧ للحصول على مزيد من المعلومات حول تشغيل الملفات على جهاز USB.

نزع جهاز USB من الوحدة.

١. اختر وضع/وظيفة مختلفة.

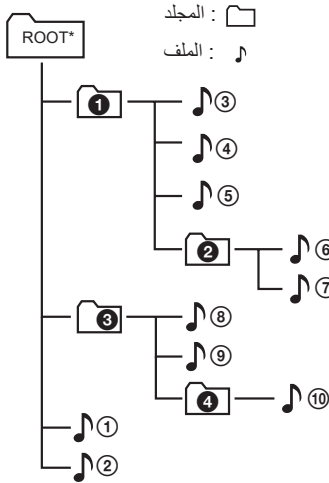
٢. أزل جهاز USB من الوحدة.

وحدات USB المتوافقة

- مشغل MP3: مشغل MP3 من نوع فلاش
- مشغل USB من نوع فلاش: الأجهزة التي تدعم USB1.1.
- وظيفة USB الخاصة بهذه الوحدة لا تدعم بعض أجهزة USB.

ملاحظة !

- يتم التعرف على المجلدات/ الملفات في USB على النحو التالي.



- سوف يتم تشغيل الملفات من ملف ① إلى ملف ⑩ الواحد تلو الآخر.
- سيتم تشغيل الملفات لتسجيلها وقد تكون مختلفة بحسب ظروف التسجيل.
- لا يمكنك مشاهدة مجلد أو ملف من خلال هذه الوحدة.

الملفات القابلة للتشغيل

معدل أخذ عينات الإشارات

MP3 : في نطاق يتراوح من ٣٢ إلى ٤٨ كيلو هرتز
WMA : في نطاق يتراوح من ٣٢ إلى ٤٨ كيلو هرتز

معدل إرسال البت

MP3 : في نطاق يتراوح من ٨٠ إلى ٣٢٠ كيلو هرتز
WMA : في نطاق يتراوح من ٥٦ إلى ١٢٨ كيلو هرتز

- أقصى حد للملفات : أقل من ٩٩٩
- أقصى أدلة: أقل من ٩٩
- لا يمكن تشغيل ملف محمي من خلال (إدارة الحقوق الرقمية) على هذا الجهاز.
- لا يمكن تشغيل ملفات الفيديو المخزنة على أجهزة USB.
- قد لا يتم التشغيل بشكل جيد ويتوقف ذلك على أداء جهاز USB.

العمليات الأساسية

العمليات الأخرى

تشغيل USB

١. قم بتوصيل جهاز USB مع منفذ USB.
 ٢. اختر مصدر إدخال USB واضغط بالترتيب على زر F الموجود بجهاز التحكم عن بعد أو على الوحدة.
- يمكنك مشاهدة ضوء USB LED يعمل. ثم يتم تحديد وظيفة USB.

تنفيذ	ذلك
تشغيل	اضغط على ▶▶ .
إيقاف مؤقت	أثناء التشغيل، اضغط على ▶▶ .
للانتقال إلى الملف التالي أو السابق.	أثناء التشغيل، اضغط على زر ▶▶ الموجود بجهاز التحكم عن بعد للانتقال إلى الملف التالي. عند التشغيل لأقل من ثابنتين، اضغط على زر ◀◀ الموجود بجهاز التحكم عن بعد للانتقال إلى الملف السابق. عند التشغيل بعد ثلاث ثوانٍ، اضغط على زر ◀◀ الموجود بجهاز التحكم عن بعد للانتقال إلى بداية الملف.
يبحث عن قسم داخل ملف.	اضغط مع الاستمرار على ◀◀ / ▶▶ أثناء التشغيل وارفع أصابعك عند الجزء الذي ترغب في سماعه.
استئناف إعادة التشغيل	تقوم هذه الوظيفة بحفظ أغنية حالية قيد التشغيل قبل تغيير الوظيفة أو إيقاف تشغيل الوحدة.

لإيقاف الصوت بشكل مؤقت

اضغط على **⏸** (كتم الصوت) لكتم صوت الوحدة.
لإلغائها، اضغط على **⏸** (كتم الصوت) بوحدة التحكم عن بعد مرة أخرى أو غير مستوى الصوت.

باستخدام جهاز التحكم عن بعد الخاص بـ تيفازك

يمكنك التحكم ببعض وظائف هذه الوحدة بجهاز التحكم عن بعد الخاص بـ تيفازك حتى عبر منتج آخر للشركة.
وظائف التحكم هي الصوت مرتفع/منخفض وكتم الصوت.

اضغط باستمرار على **NIGHT ON** من جهاز التحكم عن بعد لمدة ٢ ثواني. يومض ضوء LED الاستعداد مرة واحدة. ثم يتم تمكين هذه الوظيفة.

لإيقاف تشغيل هذه الوظيفة، اضغط باستمرار على **NIGHT OFF** لمدة ٢ ثواني. يومض ضوء LED الاستعداد مرة واحدة. ثم يتم تعطيل هذه الوظيفة.

ملاحظة !

- علامات تلفاز تجارية مدعومة

Samsung	Philips	Panasonic	LG
Vizio	Toshiba	Sony	Sharp

- تأكد من أن مخرجات صوت تلفازك مضبوطة على [السماعة الخارجية].
- بالاعتماد على جهاز التحكم عن بعد، قد لا تعمل هذه الوظيفة جيداً.
- لا تعمل هذه الوظيفة في وحدة التحكم عن بعد السحري الخاصة بـ تيفازيون LG.

ملاحظة !

- يمكن مسح نقطة الاستئناف عند فصل كابل الطاقة أو إزالة جهاز USB من الوحدة.
- في حال تعطل وظيفة USB، فتتحقق من تحديد وظيفة USB.
- عندما توقف تشغيل USB مؤقتاً، يومض مؤشر LED الضوئي الخاص بـ USB الموجود بالوحدة الرئيسية.

ملاحظة !

- بعد تشغيل الوحدة عن طريق وظيفة **AUTO POWER** ، سيتم إيقاف تشغيلها تلقائيًا إذا لم توجد إشارة لفترة معينة من الجهاز الخارجي الموصول.
- إذا قمت بإيقاف تشغيل الوحدة مباشرة، لا يمكن تشغيلها تلقائيًا باستخدام وظيفة **AUTO POWER**. ومع ذلك، يمكن تشغيل الوحدة باستخدام وظيفة **AUTO POWER** عندما تظهر الإشارة البصرية بعد ٥ ثوانٍ من عدم وجود إشارة.
- وقد لا يمكن تشغيل هذه الوظيفة حسب الجهاز المتصل.
- إذا قمت بفصل اتصال **Bluetooth** من هذه الوحدة، فإن بعض الأجهزة المزودة بتقنية **Bluetooth** ستستمر في محاولة الاتصال بالوحدة، ولذلك نحن نوصيك بفصل الاتصال قبل إيقاف تشغيل الوحدة.
- عند تشغيل هذه الوحدة للمرة الأولى، تكون حالة وظيفة التشغيل التلقائي مشغلة.
- لاستخدام هذه الوظيفة، يجب أن يتم تسجيل الوحدة الرئيسية في قائمة أجهزة **Bluetooth** المربوطة.
- يمكنك ضبط وظيفة **AUTO POWER** فقط عند تشغيل هذه الوحدة.

DRC (التحكم في النطاق الديناميكي)

يجعل الصوت أوضح عند خفض مستوى الصوت ويمنع الزيادة المفاجئة في صوت (Dolby Digital فقط).

تعمل هذه الوظيفة ويتم إيقافها عند الضغط على

DRC ON/OFF.

المعتم التلقائي للشاشة

سيتم خفض إضاءة مصباح LED الخاص بالوظيفة تلقائيًا إذا لم يتم الضغط على أي زر لمدة 15 ثانية.

عند الضغط على أي زر، يضيء مصباح LED الخاص بالوظيفة.

إيقاف التشغيل تلقائيًا

هذه الوحدة سيتم إيقاف تشغيلها ذاتيًا لتوفير استهلاك الكهرباء في حال عدم توصيل الوحدة الرئيسية بجهاز خارجي وعدم استخدامها لمدة ١٥ دقيقة.

تشغيل/إيقاف تشغيل تلقائي

يتم تشغيل هذه الوحدة تلقائيًا عن طريق أحد مصادر الإدخال:

Optical أو **LG TV** أو **Bluetooth**.

عندما تقوم بتشغيل التلفاز أو جهاز خارجي متصل بهذه الوحدة، فإن الوحدة ستتعرف على إشارة الإدخال وتحدد الوظيفة المناسبة. يمكنك الاستماع إلى الصوت المنبعث من الجهاز.

إذا حاولت وصل جهاز **Bluetooth** الخاص بك، تشغل الوحدة وستتصل الوحدة بجهازك **Bluetooth**.

يتم تشغيل أو إيقاف هذه الوظيفة في كل مرة تضغط فيها على زر

AUTO POWER ON/OFF.

ملاحظة !

- ينبغي انقطاع الإشارة لمدة ٥ ثوانٍ ليتم تغيير الوظيفة الضوئية.
- في حالة تحديد وظيفة قفل اتصال Bluetooth، سيكون إتصال Bluetooth متوفر فقط في وظيفة Bluetooth وتلفزيون إل جي. (الصفحة ٢١)

تغيير الوظيفة أوتوماتيكياً

تتعرف هذه الوحدة على إشارات الإخفال مثل بصري، Bluetooth و LG TV ثم تقوم بتغيير الوظيفة المناسبة تلقائياً.

عندما تتوافر الإشارة الضوئية

عندما تقوم بتشغيل جهاز خارجي متصل بهذه الوحدة باستخدام كابل ضوئي، فإن الوحدة ستقوم بتغيير الوظيفة إلى الوظيفة الضوئية. يمكنك الاستماع إلى الصوت المنبعث من الجهاز.

عندما تحاول توصيل جهاز Bluetooth

عندما تحاول توصيل جهاز Bluetooth بهذه الوحدة، سيتم تحديد وظيفة Bluetooth. قم بتشغيل الموسيقى في جهاز Bluetooth.

عند استقبال إشارة LG TV

عندما تشغل LG TV الموصول من خلال LG Sound Sync (اتصال لاسلكي)، تعمل هذه الوحدة على تغيير الوظيفة إلى LG TV. يمكنك الاستماع إلى الصوت من التلفزيون الخاص بك.

عند توصيل كابل الستريو ٣,٥ مم

عند توصيل الجهاز المحمول الخاص بك باستخدام كابل ستيريو ٣,٥ مم، فإن هذه الوحدة ستغير الوظيفة إلى المحمول. يمكنك سماع الصوت من جهازك.

استخدام تقنية BLUETOOTH®

الاستماع إلى ملفات الموسيقى المخزنة على الأجهزة التي تعمل بتقنية BLUETOOTH

الاقتتران بين وحدثك وجهاز Bluetooth

قبل البدء في إجراءات الاقتتران، تأكد من تشغيل Bluetooth في جهاز Bluetooth الخاص بك. ارجع إلى دليل مستخدم جهاز Bluetooth. بمجرد الانتهاء من عملية الاقتتران، ليست هناك حاجة إلى تكرار تلك العملية مرة أخرى.

١. اختر مصدر إدخال Bluetooth واضغط باللتابع على زر F في جهاز أو وحدة التحكم عن بعد.

- يومض مؤشر LED الخاص بـ Bluetooth.

٢. تشغيل جهاز Bluetooth وإجراء عملية الاقتتران. عند البحث عن هذه الوحدة باستخدام جهاز Bluetooth، يمكن أن تظهر قائمة بالأجهزة التي تم العثور عليها في شاشة جهاز Bluetooth حسب نوع جهاز Bluetooth. وتظهر الوحدة الخاصة بك باسم "LG SK1D (XX)".

ملاحظة !

- XX تعني آخر منزلتين من عنوان Bluetooth. C:٩٨:٠٨:F٧:A:٤:٩٨:٠٢، سترى "LG SK1D (08)" على شاشة جهاز Bluetooth الخاص بك.
- وحسب نوع جهاز Bluetooth، توجد طرق ربط مختلفة بالنسبة لبضع الأجهزة. ادخل كود رقم التعريف الشخصي (٠٠٠٠) حسب الحاجة.

٣. عندما تتصل الوحدة بنجاح ع جهاز Bluetooth، سيشغل مؤشر Bluetooth الضوئي.

٤. الاستماع إلى الموسيقى.
لتشغيل ملفات الموسيقى المخزنة على جهاز Bluetooth الخاص بك، راجع دليل المستخدم الخاص بجهاز Bluetooth.

نبذة عن تقنية Bluetooth

تقنية Bluetooth هي تقنية اتصال لاسلكي قصير المدى. يمكن أن ينقطع الصوت في حال حدوث تداخل مع الموجات الإلكترونية الأخرى العاملة على نفس التردد أو إذا قمت بتوصيل أجهزة Bluetooth في غرف أخرى مجاورة.

ولا يكلف توصيل الأجهزة الفردية باستخدام تقنية Bluetooth اللاسلكية أية رسوم. يمكن تشغيل الهاتف المحمول الذي يحتوي على تقنية Bluetooth اللاسلكية من خلال التعاقب في حال إجراء الاتصال من خلال تقنية Bluetooth اللاسلكية.

• الأجهزة المتاحة : الهواتف الذكية، ومشغل MP3، أجهزة الكمبيوتر المحمول، وما إلى ذلك.

• تقنية Bluetooth ٥،٣

• الترميز: SBC

ملفات تعريف Bluetooth

لاستخدام تقنية Bluetooth اللاسلكية، يجب أن تكون الأجهزة قادرة على تفسير مجلدات تعريف معينة. هذه الوحدة متوافقة مع ملف التعريف التالي.

A2DP (ملف تعريف توزيع الصوت المتقدم)

تأمين اتصال Bluetooth (BT) (Lock)

يمكنك تحديد اتصال Bluetooth فقط إلى BT (Bluetooth) ووظيفة TV LG لمنع اتصال Bluetooth غير المقصود.

اضغط مع الاستمرار على **AUTO POWER ON** الموجود على جهاز التحكم عن بُعد لمدة ثانيتين تقريبًا لتشغيل هذه الوظيفة على وظيفة Bluetooth. يومض ضوء LED الاستعداد مرة واحدة. ثم يتم تمكين هذه الوظيفة.

لإيقاف تشغيل هذه الوظيفة، اضغط مع الاستمرار على **AUTO POWER OFF** الموجود على جهاز التحكم عن بُعد لمدة ثانيتين تقريبًا في وظيفة Bluetooth. يومض ضوء LED الاستعداد مرة واحدة. ثم يتم تعطيل هذه الوظيفة.

ملاحظة !

حتى إذا ضبطت وظيفة قفل اتصال Bluetooth على وضع التشغيل يعمل قضييب السماعات هذا من خلال وظيفة التشغيل التلقائي. أوقف تشغيل وظيفة التشغيل التلقائي لمنعه. (الصفحة ١٨)

ملاحظة !

- عند استخدام تقنية Bluetooth، ينبغي عليك تأسيس الاتصال بين الوحدة وجهاز Bluetooth مع جعلهما على أقرب مسافة ممكنة من بعضهما البعض والحفاظ على هذه المسافة.
- ومع ذلك، يمكن ألا تعمل بشكل ملائم في الحالات التالية :
 - يوجد عائق بين الوحدة وجهاز Bluetooth.
 - هناك جهاز آخر يستخدم نفس التردد مع تقنية Bluetooth مثل الأجهزة الطبية أو أفران الميكروويف أو أجهزة LAN اللاسلكية.
- إذا كان اتصال Bluetooth لا يعمل جيدًا، فحاول إقرانه مرة أخرى.
- قد يتعرض الصوت للانقطاع إذا تم تداخل موجة إلكترونية أخرى على الاتصال.
- الربط محدود بجهاز Bluetooth واحد مع وحدة واحدة والربط المتعدد غير مدعّم.
- قد لا يمكنك استخدام وظيفة Bluetooth، حسب طراز الجهاز.
- يمكنك الاستمتاع بوظيفة Bluetooth باستخدام هاتف ذكي، مشغل MP3، جهاز لوحي، إلخ...
- كلما زادت المسافة بين الوحدة وجهاز Bluetooth، كلما كان الصوت جودة أقل.
- سيتم فصل الاتصال عبر Bluetooth عند إيقاف تشغيل الوحدة أو إبعاد جهاز بلوتوث عن الوحدة.
- إذا تم فصل اتصال Bluetooth، قم بإعادة تأسيس الاتصال بين جهاز Bluetooth والوحدة مرة أخرى.
- في حالة عدم توصيل الوحدة بتقنية Bluetooth، فسيومض مؤشر LED الخاص بتقنية Bluetooth.
- عندما تقوم بوصل جهاز Bluetooth (جهاز iOS إلخ) بهذه الوحدة أو تشغيل الجهاز، يمكن مزامنة مستوى الصوت لكل واحد منهما.
- يمكنك التحكم في جهاز Bluetooth باستخدام أزرار **⏮** / **⏭** (تخطي) و **⏸** (تشغيل/إيقاف مؤقت) بوحدة التحكم عن بعد.

قم بتنصيب تطبيق "LG Sound Bar" عبر Google Android Market (Google Play Store)

١. انقر على أيقونة "Google Android Market" (Google Play Store).
٢. اكتب "LG Sound Bar" في شريط البحث وقم بالبحث.
٣. في قائمة نتائج البحث، ابحث عن "LG Sound Bar" وانقر عليه ليده تنزيل تطبيق **Bluetooth**.

ملاحظة !

- تأكد من أن جهاز **Bluetooth** الخاص بك متصل بالإنترنت.
- تأكد من أن جهاز **Bluetooth** الخاص بك يحتوي على "Google Android Market" (Google Play Store).

قم بتنشيط Bluetooth باستخدام تطبيق "LG Sound Bar"

- يساعد تطبيق "LG Sound Bar" في توصيل جهاز **Bluetooth** الخاص بك بهذه الوحدة.
١. انقر على أيقونة تطبيق "LG Sound Bar" في الشاشة الرئيسية لفتح تطبيق "LG Sound Bar"، واذهب إلى القائمة الرئيسية.
 ٢. إذا أردت الاطلاع على مزيد من المعلومات حول التشغيل، اضغط على أيقونة [الإعدادات] و[المساعدة].

استخدام تطبيق Bluetooth

ملاحظة !

- نظام التشغيل أندرويد فقط هو المتاح لاستخدام تطبيق "LG Sound Bar" مع هذه الوحدة.
- قد تسري مصاريف إضافية للبيانات حسب بيئة الإنترنت الخاصة بك أو خطة الموبايل.

معلومات عن تطبيق "LG Sound Bar"

- يوفر تطبيق "LG Sound Bar" يوفر مجموعة الميزات الجديدة لهذه الوحدة.
- للاستمتاع بمزيد من الميزات، نوصيك بتنزيل وتنصيب تطبيق "LG Sound Bar" المجاني.

قم بتنصيب تطبيق "LG Sound Bar" على جهاز Bluetooth الخاص بك

- ثمة طريقتان لتنصيب تطبيق "LG Sound Bar" في الجهاز المزود بتقنية Bluetooth.

قم بتنصيب تطبيق "LG Sound Bar" باستخدام كود QR

١. قم بتنصيب تطبيق "LG Sound Bar" عبر كود QR. استخدم برمجيات المسح لمسح كود QR.



٢. انقر على إحدى الأيقونات للتنصيب.

ملاحظة !

- تأكد من أن جهاز **Bluetooth** الخاص بك متصل بالإنترنت.
- تأكد من أن جهاز **Bluetooth** الخاص بك يحتوي على تطبيق برمجيات للبحث. وإذا لم يوجد، قم بتنزيله من "Google Android Market" (Google Play Store).
- بالاعتماد على المنطقة، قد لا يعمل رمز QR.

ملاحظة !

- سيكون تطبيق "LG Sound Bar" متاحًا في إصدار اليرامج كما يلي:
- نظام تشغيل الأندرويد: الإصدار 6.0 (أو إصدار أحدث)
- إذا استخدمت تطبيق "LG Sound Bar" للتشغيل، فقد توجد بعض الاختلافات بين تطبيق "LG Sound Bar" ووحدة التحكم الملحقة. استخدم جهاز التحكم عن بعد الملحق عند الضرورة.
- قد لا يعمل تطبيق "LG Sound Bar" وفقًا لجهاز Bluetooth.
- بعد توصيل تطبيق "LG Sound Bar"، تنبعت الموسيقى من الجهاز الخاص بك. في هذه الحالة، حاول التوصيل مرة أخرى.
- إذا كنت تقوم بتشغيل تطبيقات أخرى أو تغيير الإعدادات في جهاز Bluetooth أثناء استخدام تطبيق "LG Sound Bar"، فإن تطبيق "LG Sound Bar" قد يعمل بشكل غير طبيعي.
- عندما يتم تشغيل تطبيق "LG Sound Bar" بشكل غير طبيعي، افحص جهاز Bluetooth واتصال تطبيق "LG Sound Bar" ثم حاول إعادة التوصيل مجددًا.
- ربما تجد بعض الاختلافات في تشغيل "LG Sound Bar" ويتوقف ذلك على نظام تشغيل الهاتف الذكي.
- حتى إذا اتصل Bluetooth مفصولًا، يمكنك استخدام تطبيق "LG Sound Bar" عندما تغير الوظيفة.
- قد لا تعمل المميزات الإضافية بفضل تطبيق "LG Sound Bar" بناءً على المسافة بين هذه الوحدة وجهاز Bluetooth والظروف اللاسلكية.

ضبط الصوت

وضع منتصف الليل

هذه الوظيفة مفيدة عندما ترغب في مشاهدة الأفلام بصوت منخفض في منتصف الليل. اضبط الوضع الليلي على تشغيل لتقليل شدة الصوت وتحسين الموافقة والسلاسة. اضغط على زر **NIGHT ON/OFF** لتشغيل أو إيقاف تشغيل الوضع الليلي.

ضبط المؤثرات الصوتية

للنظام عدد من حقول الصوت المحيط قبل الضبط. يمكنك اختيار وضع صوت مرغوب باستخدام كل مفتاح وضع صوت.

المؤثر الصوتي	الوصف
ASC (التحكم التكيفي في الصوت)	يحلل خصائص صوت المدخل ويوفر الصوت الأمثل للمحتوى في الوقت الحقيقي.
BASS BLAST	يعمل على تعزيز المؤثر الصوتي الثلاثي والجهير والمحيطي.
CINEMA	يمكنك الاستمتاع بصوت مجسم وسينمائي محيط.

ملاحظة

- في بعض أوضاع المؤثرات الصوتية، قد لا يكون هناك صوت أو يكون الصوت منخفض، في بعض السماعات. يعتمد الأمر على وضع الصوت ومصدر الملف الصوتي، ألا يحتوي على عيب.
- قد تحتاج إلى إعادة ضبط وضع المؤثر الصوتي، بعد تشغيل المدخل، وأحياناً حتى بعد تغيير الملف الصوتي.

اكتشاف الأعطال وإصلاحها

عام

المشكلة	السبب والحل
الوحدة لا تعمل بشكل صحيح.	<ul style="list-style-type: none"> • قم بإيقاف تشغيل هذه الوحدة والجهاز الخارجي المتصل (التلفزيون، مكبر الصوت، مشغل DVD، مضخم الصوت، إلخ) وتشغيلهم مرة أخرى. • قم بقطع اتصال التيار عن هذه الوحدة والجهاز الخارجي المتصل (التلفزيون، مكبر الصوت، مشغل دي في دي، مكبر للصوت، إلخ) ومن ثم حاول توصيله مرة أخرى. • قد لا يتم حفظ الإعدادات السابقة عندما يتم إيقاف تشغيل طاقة الجهاز.
لا توجد طاقة	<ul style="list-style-type: none"> • سلك الطاقة مفصول. • وصل كابل الطاقة. • تحقق من الحالة عن طريق تشغيل الأجهزة الإليكترونية الأخرى.
لا يوجد صوت	<ul style="list-style-type: none"> • مصدر دخل غير صحيح محدد. • تحقق من مصدر الدخل وحدد مصدر الدخل الصحيح. • تم تنشيط وظيفة كتم الصوت. • اضغط على  (كتم الصوت) أو اضبط مستوى الصوت لإلغاء وظيفة كتم الصوت. • عندما تحاول الاتصال بجهاز خارجي (صندوق الضبط العلوي "كالميسيفر مثلاً"، أو جهاز مزود بتقنية البلوتوث، أو غير ذلك)، اضبط مستوى الصوت في هذا الجهاز.
وحدة التحكم عن بعد لا تعمل بالشكل الملائم	<ul style="list-style-type: none"> • وحدة التحكم عن بعد بعيدة جدًا عن الوحدة. • شغل وحدة التحكم عن بعد في نطاق ٧ أمتار. • يوجد عائق في مسار وحدة التحكم عن بعد والوحدة. • أزل كافة العوائق. • البطاريات في وحدة التحكم عن بعد مستهلكة. • استبدلها ببطاريات جديدة.
AUTO وظيفة لا تعمل POWER	<ul style="list-style-type: none"> • افحص توصيل الجهاز الخارجي مثل التلفاز أو مشغل أقراص DVD/Blu-Ray أو جهاز Bluetooth. • قد لا تعمل هذه الوظيفة حسب الجهاز المتصل.
يتعذر تشغيل LG Sound Sync.	<ul style="list-style-type: none"> • تحقق إذا كان تلفاز LG الخاص بك يدعم ميزة مزامنة صوت LG. • افحص ميزة اتصال LG Sound Sync (صوتي أم لا سكي). • تحقق من ضبط الصوت في جهاز التلفاز وفي هذه الوحدة.
الوحدة غير متصلة بتقنية Bluetooth.	<ul style="list-style-type: none"> • إيقاف تشغيل وظيفة تأمين اتصال Bluetooth. (الصفحة ٢١)

المشكلة	السبب والحل
عندما تشعر بأن صوت خرج هذه الوحدة منخفض.	<ul style="list-style-type: none"> يرجى التحقق من التفاصيل أدناه واضبط الوحدة وفقاً لها. حول وظيفة DRC من الوضع [ON] إلى الوضع [OFF] باستخدام أداة التحكم عن بعد. قم بتغيير إعداد DRC الصوتي في شاشة إعداد الجهاز المتصل إلى حالة [OFF]. قم بتغيير إعدادات خرج الصوت الرقمي AUDIO DIGITAL OUT (خرج الصوت الرقمي) من قائمة إعداد التلفزيون من الوضع [PCM] إلى [AUTO] أو [BITSTREAM] عندما تكون الألواح الصوتية متصلة بالتلفزيون. قم بتغيير إعدادات خرج الصوت AUDIO DIGITAL OUT (خرج الصوت الرقمي) من قائمة إعداد المشغل من الوضع [PCM] إلى [PRIMARY PASS-THROUGH] أو [BITSTREAM] عندما تكون الألواح الصوتية متصلة بالتلفزيون. تأكد من عدم تشغيل الوضع الليلي. قم بإيقاف تشغيل [OFF] الوضع الليلي.

ملاحظات لاستخدام اللاسلكي

المشكلة	السبب والحل
قد يكون هناك تداخل لاسلكي في الجهاز	<ul style="list-style-type: none"> قد لا يعمل اللاسلكي بشكل طبيعي في المناطق ذات الإشارة الضعيفة. لا تقم بتركيب الجهاز على أثاث معدني لأداء أمثل.
قد يتعطل جهاز Bluetooth أو يصدر ضجيجاً في الحالات التالية.	<ul style="list-style-type: none"> عندما يلامس أي جزء من جسمك جهاز إرسال واستقبال Bluetooth أو ساوند بار. عندما يكون هناك عائق أو جدار أو تم تركيب الجهاز في منطقة بعيدة. عندما يكون هناك جهاز (شبكة محلية لاسلكية، جهاز طبي، أو ميكروويف) يستخدم نفس التردد، اجعل هناك مسافة بين المنتجات لتكون بعيدة قدر الإمكان عن بعضها البعض. عند وصل الجهاز مع Bluetooth، اجعل المسافة بين المنتجات قريبة قدر الإمكان من بعضها البعض. عندما يكون الجهاز بعيداً جداً عن جهاز Bluetooth، يفصل الاتصال وقد يحدث عطل.



إن ماركة **Bluetooth®** بكلمتها وشعاراتها هي علامات تجارية مسجلة ومملوكة لشركة **Bluetooth SIG** وأي استخدام لهذه العلامات من جانب شركة **LG Electronics** فهو بموجب الترخيص. أما العلامات والأسماء التجارية الأخرى فهي خاصة بملاكها المعنيين.

العلامات التجارية والتراخيص

إن جميع العلامات التجارية الأخرى تعدّ علامات تجارية لمالكهم المحترمين.



مصنوع بموجب ترخيص من دولبي لابوراتوريز. إن دولبي، دولبي أوديو ورمز **D** المزدوج هي علامات تجارية لشركة دولبي لابوراتوريز.



للتعرف على براءات اختراع **DTS**، قم بزيارة الموقع الإلكتروني <http://patents.dts.com>. تم التصنيع بموجب ترخيص من **DTS** للتوزيع المحدودة. **DTS**، الرمز، **DTS** والرمز معا، المحيط الرقمي هي علامات تجارية مسجلة أو علامات تجارية لـ **DTS** في الولايات المتحدة و/أو البلدان الأخرى. © **DTS Inc**. جميع الحقوق محفوظة.

المواصفات

عام	
متطلبات الطاقة	ارجع إلى الملصق الرئيسي في الوحدة.
استهلاك الطاقة	ارجع إلى الملصق الرئيسي في الوحدة.
الأبعاد (العرض × الارتفاع × العمق)	تقريباً ٩٥٠ × ٧١ × ٤٧ مم
درجة الحرارة المناسبة للتشغيل	٥ درجة مئوية إلى ٣٥ درجة مئوية
درجة الرطوبة المناسبة للتشغيل	٥٪ إلى ٩٠٪
مصدر طاقة الناقل (USB)	٥ فولت \equiv ٥٠٠ مللي أمبير
التردد النموذجي الصوتي المتاح للمدخلات الرقمية	٣٢ كيلو هرتز، ٤٤,١ كيلو هرتز، ٤٨ كيلو هرتز، ٨٨,٢ كيلو هرتز، ٩٦ كيلو هرتز
تنسيق صوتي لمدخل صوتي متوفر.	PCM، DTS Digital Surround، Dolby Audio
مدخلات	
OPTICAL IN (صوت رقمي في)	٣ فولت (من الذروة إلى الذروة)، مقيس ضوئي × ١
PORT. IN (محمول داخلي)	٠,٤ Vrms (مقيس استريو ٣,٥ مم) × ١
مضخم الصوت (طاقة مخرج RMS)	
الإجمالي	١٠٠ واط RMS
الأمم	٥٠ واط RMS × ٢ (٤ أوم على ١ كيلو هرتز، THD ١٠٪)

- تخضع التصميمات والمواصفات للتغيير بدون إخطار مسبق. الصيانة

نقل الوحدة

عند شحن الوحدة

يرجى الاحتفاظ بصندوق الشحن الأصلي ومواد التغليف. إذا رغبت في شحن الوحدة، مع التمتع بأقصى قدر من الحماية، أعد تغليف الوحدة كما كانت مغلفة عند قدومها من المصنع لأول مرة.

حافظ على نظافة الأسطح الخارجية

- لا تستخدم سوائل طيارة مثل رشاش المبيد الحشري بالقرب من الوحدة.
- قد يتسبب المسح مع شدة الضغط في تلف السطح.
- لا تترك منتجات مطاطية أو بلاستيكية تلتصق الوحدة لفترة طويلة من الزمن.

تنظيف الوحدة

لتنظيف المشغل، استخدم قطعة قماشية ناعمة وجافة. إن كانت الأسطح متسخة للغاية، استخدم قطعة قماشية ناعمة مبللة بمحلول منظف معتدل. لا تستخدم المذيبات القوية مثل الكحول أو البنزين أو التتر نظراً لأن هذه المذيبات قد تتسبب في تلف سطح الوحدة.

