



الدليل البسيط

ساوند بار
لاسلكي

WIRELESS SOUND BAR

SQC1



MFL71933340

2207_Rev01

www.lg.com

حقوق النشر والتأليف © لعام ٢٠٢٤ لـ LG Electronics Inc. جميع الحقوق محفوظة.

العربية

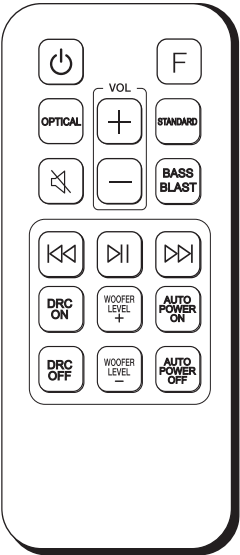
الموصفة

استهلاك الطاقة

- ارجع إلى الملصق الرئيسي.
- محول التبديل (صنع في الصين)
- الطراز : A931-230087W-M21
- جهة التصنيع : Dongguan Aohai Technology Co.,Ltd.
- الإدخال : ١٠٠ - ٢٤٠ فولت ~ ٦٠/٥٠ هرتز ١,٢ أمبير
- الإخراج : ٢٣,٠٠ فولت === ٠,٨٧ أمبير ٢٠,٠١ وات
- رقم القطعة : EAY٦٥٩١١٥٠١

الأبعاد (العرض x الارتفاع x العمق): تقريبًا ٦٦٠,٠ مم x ٥٦,٠ مم x ٩٩,٠ مم
مصدر طاقة الناقل (يو أس بي): ٥ فولت === ٥٠٠ مللي أمبير
مكبر (إجمالي طاقة خرج (RMS): ١٦٠ وات RMS

جهاز التحكم عن بعد



English	Arabic (العربية)
OPTICAL	بصري
STANDARD	قياسي
BASS BLAST	مضخم Bass
VOL	الصوت
DRC ON/OFF	تشغيل/إيقاف DRC
WOOFER LEVEL	مستوى صوت مضخم الصوت
AUTO POWER ON/OFF	تشغيل/إيقاف الطاقة تلقائيًا

الطاقة: يتم تشغيل هذه الوحدة باستخدام مصدر تيار كهربى بجهد ١٠٠ - ٢٤٠ فولت، ٦٠/٥٠ هرتز.

توصيلات الأسلاك: يتم تزويد هذه الوحدة بقباس تيار BS 1363 معتمد. عند استبدال المصهر، استخدم دائمًا مصهرًا له نفس المعاييرة المقننة المعتمدة في قابس BS 1362. لا تستخدم هذا القابس مطلقًا بدون وجود غطاء المصاهر. للحصول على غطاء مصاهر بديل، يرجى الاتصال بالموزع الذي تتعامل معه. إذا كان نوع القابس المرفق غير مناسب لمقابس التيار الموجودة بمنزلك، يجب خلع القابس وتركيب نوع مناسب. يرجى الرجوع إلى التعليمات الخاصة بتوصيل الأسلاك الموضحة أدناه:

تحذير: يجب تدمير القابس الذي يتم خلعه من سلك التيار الكهربى الخاص بهذه الوحدة. قابس التيار الذي توجد به أسلاك عارية يمثل خطورة في حالة إدخاله في مقيس التيار الكهربى. لا تقم بتوصيل أي من الأسلاك بالطرف الأرضى، المميز بالحرف (E) أو رمز الأرض ٢ أو الملون باللون الأخضر أو اللونين الأخضر والأصفر. في حالة تركيب أي قابس آخر، استخدم نفس المعاييرة المقننة في مصهر القابس.

ملاحظة هامة: الأسلاك الموجودة في كبل التيار الكهربى مميزة بالألوان وفقاً للرموز التالية:

- **الأزرق: محايد، البني: يسري فيه التيار** - في حالة عدم توافق ألوان أسلاك التيار الكهربى الخاص بهذه الوحدة مع الألوان التي تميز أطراف التوصيل في القابس، يرجى إتباع ما يلي: يجب توصيل السلك المميز باللون الأزرق مع الطرف المميز بالحرف (N) أو المميز باللون الأسود. يجب توصيل السلك المميز باللون البني مع طرف التوصيل المميز بالحرف (L) أو المميز باللون الأحمر.

POWER: This unit operates on a mains supply of 100 - 240 V ~ 50/60 Hz

Wiring: This unit is supplied with a BS 1363 approved main plug. When replacing the fuse, always use a fuse of the same rating and approved to BS 1362. Never use this plug with the fuse cover omitted. To obtain a replacement fuse cover contact your dealer. If the type of plug supplied is not suitable for the mains sockets in your home, then the plug should be removed and a suitable type fitted. Please refer to the wiring instructions below:

Warning: A mains plug removed from the mains lead of this unit must be destroyed. A mains plug with bared wires is hazardous if inserted in a mains socket. Do not connect either wire to the earth pin, marked with the letter E or with the earth symbol ٢ or coloured green or green and yellow. If any other plug is fitted, use same rating of fuse in the plug.

Important: The wires in this mains lead are coloured in accordance with the following codes:

- **BLUE: NEUTRAL, BROWN: LIVE** - As the colours of the wires in the mains lead of this unit may not correspond with the coloured marking identifying the terminals in your plug, proceed as follows: The wire which is coloured blue must be connected to the terminal which is marked with the letter N or coloured black. The wire which is coloured brown must be connected to the terminal which is marked with the letter L or coloured red.

ENGLISH

Specification

Power consumption

- Refer to the main label.

Switching adapter (Made in China)

- Model : A931-230087W-M21
- Manufacturer : Dongguan Aohai Technology Co.,Ltd.
- Input : 100 - 240 V ~ 50/60 Hz 1.2 A
- Output : 23.0 V === 0.87 A 20.01 W
- P/N : EAY65911501

Dimensions (W x H x D): Approx. 660.0 mm x 56.0 mm x 99.0 mm

Bus Power Supply (USB): 5 V === 500 mA


Amplifier (Total RMS Output power): 160 W RMS

ENGLISH Installing and Using the Product

Please read this manual carefully before operating your set and retain it for future reference. To view the instructions of advanced features, visit <http://www.lg.com> or scan QR code and then download Owner's Manual. Some of the content in this manual may differ from your product.



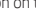
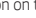
- A** Sound bar
B Function LED / Remote Control Receiver
C Wireless Subwoofer - Install it close to the sound bar.
D External Device - (Blu-ray player, game console, etc.)

- 1** Connect the sound bar to your TV via an optical cable.
2 If you are using an external device (ex. Blu-ray player, game console, etc.), connect it to the TV via an HDMI cable.
3 Connect to power in the following order: wireless subwoofer → sound bar. Then, turn on the sound bar. When the connection is automatically established with the sound bar, the LED on the wireless subwoofer will light up green.
4 Using the product with your TV
1 Press the **F** button repeatedly or **OPTICAL** button once until the OPTICAL LED  appears on the function LED.
2 On your TV's settings, set the output speaker to [Optical] or [External Speaker].

- 5** Connecting the product to your smartphone via Bluetooth
1 Tap the **Settings**  button on your smartphone and select **Bluetooth** . Turn on the **Bluetooth** function. (Off > On)
2 Press the **F** button repeatedly until the blinking **Bluetooth** LED  appears on the function LED.
3 Find and tap the product on your smartphone. The product appears as "LG SQC1 (XX)".
4 When the product is connected to your smartphone via **Bluetooth**, the **Bluetooth** LED  turns on.



If you see a red LED on the back of the wireless subwoofer, it means that the sound bar is not connected to the subwoofer. If this is the case, connect them in the following order.

- 1** Press the **Power**  button on the sound bar to turn it off.
2 Press the **Pairing** button on the back of the disconnected wireless subwoofer. Check if LED blinks green.
- If you still see a red LED on the back of the wireless subwoofer, press and hold the button on the back of the subwoofer again.
3 Press the **Power**  button on the sound bar to turn it on.
4 When the connection is established, you will see a green LED light on the back of the wireless subwoofer.
* Keep the sound bar, the subwoofer away from the device (ex. wireless router, microwave oven, etc.) over 1 m to prevent wireless interference.


- Design and specifications are subject to change without notice.

العربية تركيب المنتج واستخدامه

نُرجى قراءة هذا الدليل بعناية قبل تشغيل الجهاز، والاحتفاظ به للرجوع إليه فيما بعد. لعرض إرشادات الميزات المتقدمة، قم بزيارة <http://www.lg.com> أو قم بمسح رمز الاستجابة السريعة ضوئيًا ثم قم بتنزيل دليل المالك. قد تختلف بعض محتويات هذا الدليل عن منتجك.



- A** مكبر الصوت
B مؤشر LED الوظيفي / جهاز استقبال التحكم عن بعد
C مضخم صوت لا سلكي - قم بتركيبه بجوار مكبر الصوت.
D جهاز خارجي - (مشغل أقراص بلو راي، جهاز ألعاب، وما إلى ذلك)



- 1** وصل مكبر الصوت بالتلفزيون باستخدام كابل مرني.
2 إذا كنت تستخدم جهازًا خارجيًا (مثل مشغل Blu-ray، أو وحدة التحكم في الألعاب، أو ما شابه ذلك)، فوصله بالتلفزيون باستخدام كابل HDMI.
3 قم بتوصيل الطاقة بالترتيب التالي: مضخم الصوت اللاسلكي ← مكبر الصوت. ثم قم بتشغيل مكبر الصوت. عند إنشاء الاتصال بمكبر الصوت تلقائيًا، سيضيئ مصباح LED الموجود على مضخم الصوت اللاسلكي باللون الأخضر.
4 استخدام المنتج مع التلفزيون
1 اضغط على الزر **F** باستمرار أو الزر **OPTICAL** مرة واحدة حتى يظهر مؤشر LED المرني  على مؤشر LED الوظيفي.
2 من إعدادات التلفزيون، اضبط سماعة الإخراج على [مرني] أو [السماعة الخارجية].

- 5** توصيل الوحدة بهاتفك الذكي عبر Bluetooth

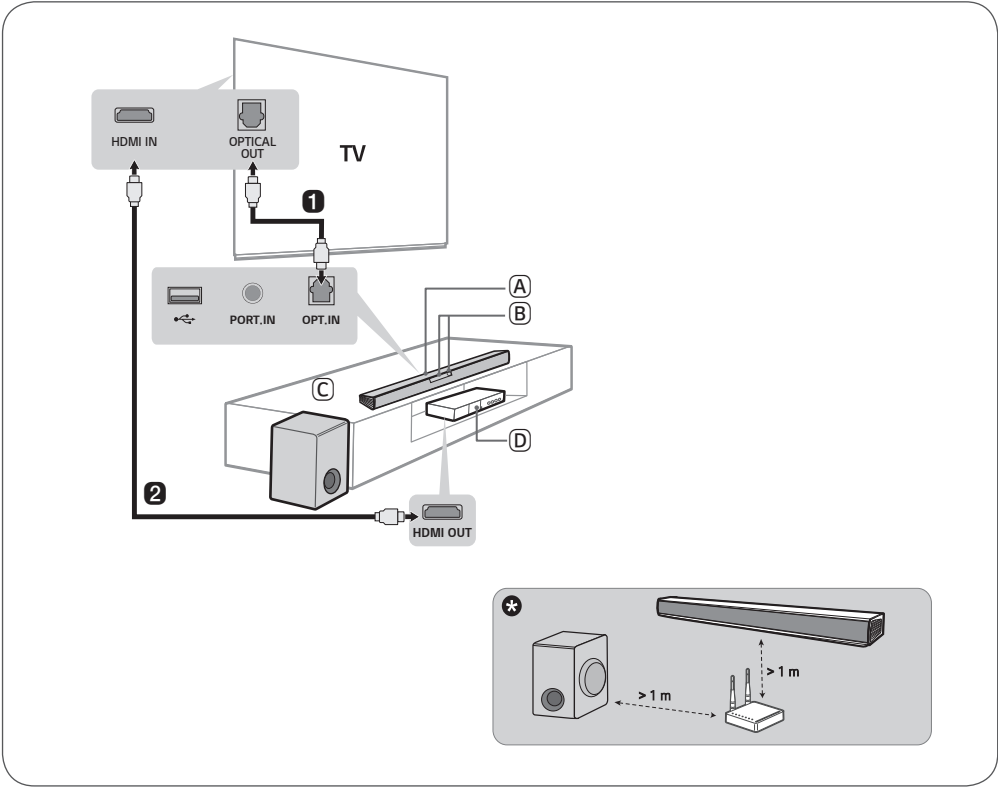
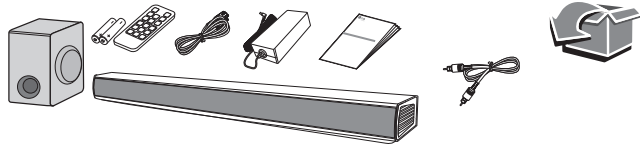
- 1** انقر فوق زر الإعدادات  على هاتفك الذكي وحدد **Bluetooth**. قم بتشغيل وظيفة **Bluetooth**. (إيقاف تشغيل < تشغيل)
2 اضغط على الزر **F** باستمرار حتى يظهر مؤشر LED الخاص بـ **Bluetooth**  الومض على مؤشر LED الوظيفي.
3 ابحث عن المنتج وانقر عليه على هاتفك الذكي. يظهر المنتج كـ "LG SQC1 (XX)".
4 عند توصيل المنتج بهاتفك الذكي عبر **Bluetooth**، يتم تشغيل مؤشر LED الخاص بـ **Bluetooth** .



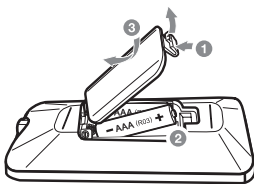
إذا رأيت مصباح LED الموجود في الجزء الخلفي من مضخم الصوت اللاسلكي يضيئ باللون الأحمر، فإن هذا يعني أن مكبر الصوت غير متصل بمضخم الصوت. في هذه الحالة، قم بتوصيلهم بالترتيب التالي.

- 1** اضغط على زر الطاقة  في مكبر الصوت لإيقاف تشغيله.
2 اضغط على زر الربط الموجود في الجزء الخلفي من مضخم الصوت اللاسلكي غير المتصل. تحقق مما إذا كان مصباح LED يومض باللون الأخضر.
- إذا كنت لا تزال ترى مؤشر LED الموجود في الجزء الخلفي من مضخم الصوت اللاسلكي يضيئ باللون الأحمر، فاضغط مع الاستمرار على الزر الموجود في الجزء الخلفي من مضخم الصوت مرة أخرى.
3 اضغط على زر الطاقة  في مكبر الصوت لتشغيله.
4 عندما يتم إنشاء الاتصال، ستجد أن مصباح LED الموجود في الجزء الخلفي من مضخم الصوت اللاسلكي يضيئ باللون الأخضر.
* أبعد مكبر الصوت ومضخم الصوت عن الجهاز (على سبيل المثال: الموجة أو فرن الميكرويف وما إلى ذلك) بمسافة تزيد على ١ متر لمنع التداخل اللاسلكي.

- يخضع التصميم والمواصفات للتغيير دون إشعار مسبق.



استبدال البطارية
Replacement of Battery



English	العربية (العربية)
PORT. IN (Portable in)	المدخل المحمول
OPTIN (Optical in)	مدخل بصري
DC IN	مدخل DC
OPTICAL OUT	مخرج بصري
HDMI IN	مدخل HDMI
HDMI OUT	مخرج HDMI