



TÜRKÇE
ENGLISH



Hızlı başlangıç kılavuzu
Quick start guide

LG-V500

CE0168

MBM64358434 (1.0)

www.lg.com



Kullanılması Planlanan Ülkeler					
TR	✓	IT	✓	GB	✓
NL	✓	PT	✓	ES	✓
DE	✓	BE	✓	FR	
Diğer Avrupa Birliği ülkeleri					

- Bu kılavuzdaki bazı içerikler, yazılıma veya servis sağlayıcınıza bağlı olarak, cihazınızdan farklı olabilir.

Wi-Fi (WLAN)

Bu cihaz Türkiye ve tüm Avrupa ülkelerinde kullanıma yöneliktir.
5150 - 5350 MHz bandı sadece kapalı alanlarda kullanılabilir.

Wi-Fi (WLAN)

This equipment may be operated in all European countries.
The 5150 - 5350 MHz band is restricted to indoor use only.



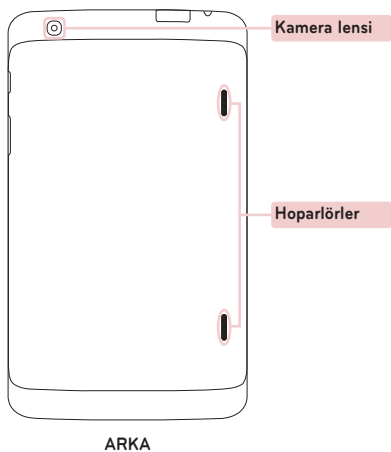
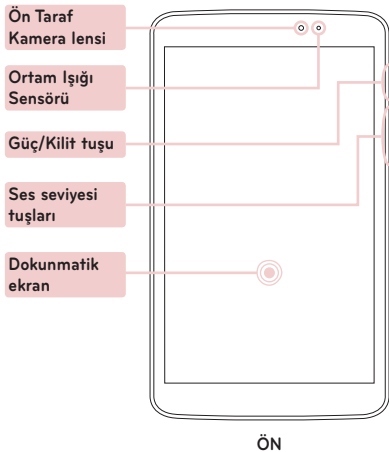
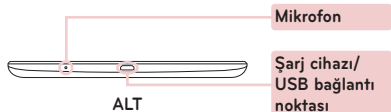
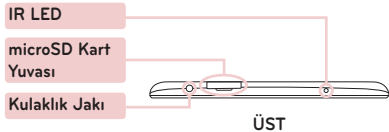
TÜRKÇE

Hızlı başlangıç kılavuzu

LG-V500

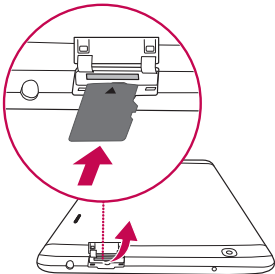
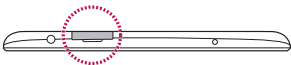
*Kullanım kılavuzunun en son ve tam sürümünü indirmek için,
www.lg.com adresinizi PC'nizden veya dizüstü bilgisayarınızdan
ziyaret edin.*

Genel Bakış




Bellek kartının takılması

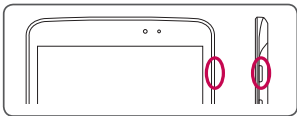
Bellek kartı yuvası tabletin üst kısmında bulunur.





- 1 Bellek kartını takmadan veya çıkarmadan önce tableti kapatın.
- 2 Tırnağınızı oyuğun içine sokun ve bellek kartı tablasını çekip çıkarın. Bellek kartını yuvaya temas yüzeyleri aşağı bakacak şekilde takın. Tablayı dikkatli bir şekilde nazikçe tabletin içine itin.

NOT: microSD kartı kaldırmadan önce çıkartma işlemini gerçekleştirin. Aksi halde bellek kartı ve tablet hasar görebilir ve bellek kartında saklanan veriler bozulabilir. Bellek kartını güvenli bir şekilde çıkarmak için  > **Uygulamalar** sekmesinden > **Ayarlar** > **Depolama** > **SD kartı çıkart** öğesine dokununuz.

Tabletinizin açılması

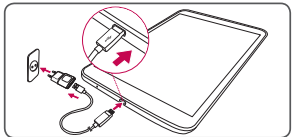


Güç/Kilit Tuşu  üzerine bir iki saniye basılı tutun.

İPUCU! Telefon kilitlemiş ve çalışmıyorsa, cihazı kapatmak için **Güç/Kilit Tuşu**  üzerine basın ve 8 saniye boyunca basılı tutun.

Tabletin şarj edilmesi

NOT: Güvenliğiniz için ürün içerisindeki yerleşik pilleri çıkarmayın. Pili değiştirmeniz gerekirse, yardım için bunu en yakın yetkili LG Electronics servis noktasına götürün.




- Şarj bağlantı noktası tabletin alt kısmındadır.
- Şarj kablosunun bir ucunu tablete diğer ucunu da şarj cihazına takıp fişi bir elektrik prizine takın.
- Pili ömrünü en üst seviyeye çıkarmak için pilin ilk kullanımdan önce tam olarak şarj edildiğinden emin olun.

⚠ UYARI! Yalnızca LG-onaylı şarj aksesuarlarını kullanın. Onaylanmamış şarj cihazları veya kablolarının kullanılması pilin şarjını yavaşlatabilir ya da şarj gecikmesine ilişkin bir uyarı mesajı görünebilir. Onaylanmamış şarj cihazları veya kabloları bataryanın patlamasına ya da cihazın hasar görmesine neden olabilir. Bu durum garanti kapsamında değildir.

QPair



Tabletinizi ve cep telefonunuzu QPair ile bağlayarak gelen aramaları, mesajları ve sosyal ağ uyarılarını tabletiniz ve cep telefonunuz arasında senkronize edebilirsiniz.

- 1 QPair uygulamasını çalıştırın  ve **Başlangıç kurulumu** > **Başlat** üzerine tıklayarak önce tabletinizde ve ardından telefonunuzda aynı adımları izleyin.

İpucu! QPair telefonunuzda önceden yüklenmiş olmayabilir. Google Play Store'a gidin ve QPair'i aratıp yükleyin.

NOT: QPair, Android 4,1 veya daha sonraki sürümlere sahip telefonlarda çalışır. Bazı özellikler telefonunuzun modeline bağlı olarak sınırlanabilir.

- 2 Bluetooth bağlantısı otomatik olarak açılacaktır.

Güvenli ve verimli kullanım talimatları

Lütfen bu basit kuralları okuyun. Kuralların çiğnenmesi tehlikeli ve yasa dışı olabilir.

Hata meydana geldiği takdirde cihazınıza hata günlüğü tutacak bir yazılım aracı yerleştirilmiştir. Bu araç yalnızca sinyal gücü ve yüklü uygulamalar gibi hataya özel verileri toplar. Günlük yalnızca hatayı belirlemeye yardımcı olmak için kullanılır. Bu günlükler şifrelenmiştir ve onarım için cihazınızı iade etmek istediğiniz takdirde yalnızca yetkili LG Onarım merkezi bu günlüklere erişilebilir.

Radyo frekansı enerjisine maruz kalma

Radyo dalgasına maruz kalınması ve Belli Soğurma Oranı (SAR) bilgileri.

Bu tablet cihaz modeli LG-V500 radyo dalgalarına maruz kalma bağlamında uygulanabilir güvenlik koşullarına uyumlu olacak şekilde tasarlanmıştır. Bu gereksinim, yaşa ve sağlık durumuna bağlı olmaksızın tüm kişilerin güvenliğini garanti altına almak için tasarlanmış güvenlik sınırlarını içeren bilimsel kuralları temel almaktadır.

- Radyo dalgalarına maruz kalma kurallarında, Özel Emilim Hızı (SAR) olarak bilinen bir ölçüm birimi kullanılmaktadır. SAR testleri, cihazın kullanılan tüm frekans bantlarında onaylı en yüksek güç seviyesinde iletim yaptığı standart bir yöntem kullanılarak gerçekleştirilmektedir.

- Farklı LG cihaz modellerinin SAR seviyeleri arasında farklar olabileceğinden, bunların tümü radyo dalgalarına maruz kalma ile ilgili olan talimatlarla uyumludur.
- Uluslararası İyonlaştırıcı Olmayan Radyasyonlardan Korunma Komisyonu (ICNIRP) tarafından önerilen SAR limiti 10 g doku üzerinde ortalama 2 W/kg'dır.
- Bu cihaz için en yüksek SAR değeri vücutta taşındığında, bu kullanıcı kılavuzunda açıklandığı gibi, 0.720 W/kg'dır.
- Bu cihaz, telefonun kulağa götürüldüğü normal kullanım konumunda ve vücuttan en az 0,00 cm uzak konumda tutulduğunda RF maruz kalma talimatlarına uymaktadır. Vücutta taşıma esnasında taşıma kabı, kemer kancası veya tutucu kullanılıyorsa bu eşyalar metal içermemeli ve ürünü vücuttan en az 0,00 cm uzakta tutmalıdır.
Veri dosyalarını iletmek için cihazın kaliteli bir şekilde şebekeye bağlanması gerekmektedir. Bazı durumlarda veri dosyalarının iletilmesi böyle bir bağlantı sağlanıncaya kadar ertelenebilir. Yukarıdaki mesafe talimatlarının iletim tamamlanıncaya dek sağlandığından emin olun.

Güvenli ve verimli kullanım talimatları

Ürüne özen ve bakım

UYARI

Pil değiştirme uyarısı

- Güvenliğiniz için ürün içerisindeki yerleşik pilleri çıkarmayın. Pili değiştirmeniz gerekirse, yardım için bunu en yakın yetkili LG Electronics servis noktasına götürün.
- Li-Ion Pil yaralanmaya neden olabilecek tehlikeli bir bileşendir.
- Pil değişiminin nitelsiz kişiler tarafından yapılması cihazınızın zarar görmesine neden olabilir.

UYARI

Sadece bu tip cihaz modelinde kullanılması için onaylanmış piller, şarj aletleri ve aksesuarlar kullanın. Farklı tiplerin kullanılması, bu cihaz için geçerli herhangi bir onayı veya garantiyi geçersiz kılabilir ve tehlikeli olabilir.

- Bu cihazı sökmeyin. Onarım gerektiğinde yetkili bir servis teknisyenine götürün.
- Garanti kapsamındaki onarımlar, LG'nin takdirine bağlı olarak değiştirilmekte olan parçalarla eş

işlevselliğe sahip yeni ya da yenilenmiş parça veya kart değişimlerini içerebilir.

- TV, radyo ya da kişisel bilgisayar gibi elektrikli aletlerden uzak tutun.
- Bu ürün, radyatör ve fırın gibi ısı kaynaklarından uzak tutulmalıdır.
- Düşürmeyin.
- Bu ürünü mekanik titreşim ya da darbelere maruz bırakmayın.
- Özel yönetmeliklerce gerekli kılınan her yerde cihazınızı kapatın. Örneğin hassas tıbbi ekipmanları etkileyebileceği için cihazınızı hastanelerde kullanmayın.
- Cihaz şarj olurken ıslak ellerle kullanmayın. Elektrik çarpabilir ya da cihazınıza ciddi zarar gelebilir.
- Cihazınız ısınarak bir yangın tehlikesine neden olabileceğinden, cihazı yanıcı maddelere yakın yerlerde şarj etmeyin.
- Cihazın dış yüzeyini temizlemek için kuru bir bez kullanın (benzin veya alkol gibi çözücüler kullanmayın).
- Yumuşak mobilyalar üzerindeyken tableti şarj etmeyin.
- Cihazın iyi havalandırılmış bir ortamda şarj edilmesi gerekir.

- Bu ürünü aşırı duman ya da toza maruz bırakmayın.
- Cihazı kredi kartları ya da seyahat biletlerinin yanına koymayın; manyetik şeritlerin üzerinde bulunan bilgileri etkileyebilmektedir.
- Ekran keskin bir nesneyle dokunmayın; aksi takdirde tablete hasar verebilir.
- Cihazın sıvıya ya da neme maruz kalmasını önleyin.
- Kulaklık gibi aksesuarları dikkatli kullanın. Antene gereksiz yere dokunmayın.
- Kırılan, ufalanan ya da çatlayan camı kullanmayın, dokunmayın veya çıkarmaya ya da onarmaya çalışmayın. Kötü veya yanlış kullanımdan kaynaklanan cam ekran hasarları garanti kapsamında değildir.
- Tabletiniz normal kullanım esnasında ısı üreten elektronik bir cihazdır. Yeterli havalandırmanın sağlanmadığı yerlerde telefonunuzun cildinize sürekli olarak doğrudan temas etmesi rahatsızlık verebilir veya hafif yanıklara yol açabilir. Bu sebeple, cihazınızı kullandığınız sırada veya kullandıktan hemen sonra dikkatli bir şekilde tutun.
- Cihazınız ıslanırsa derhal prizden çekin ve tamamen kurutun. Fırın, mikro dalga fırın veya saç kurutma makinesi gibi harici ısıtma

kaynaklarıyla kuruma sürecini hızlandırmaya çalışmayın.

- Islak cihazınızın içindeki sıvı cihazınızın içindeki ürün etiketinin rengini değiştirir. Cihazınızda sıvıya maruz kalmadan kaynaklanan hasarlar, garanti kapsamında değildir.
- Tabletinizi mümkünse 0 °C ila 40 °C arası sıcaklıklarda kullanın. Cihazınızı aşırı düşük ya da yüksek sıcaklıklara maruz bırakmak hasara, arızaya ve hatta patlamaya neden olabilir.

Etkili cihaz çalışması

Elektronik cihazlar

Tüm tablet cihazlar, performansını etkileyen girişimler olabilir.

- Tablet cihazınızı, izin almadan tıbbi cihazların yanında kullanmayın. Tableti, kalp pillerine yakın yerlere, örneğin göğsünüzün üzerindeki ceplere yerleştirmeyin.
- Tablet cihazı bazı işitme cihazlarında girişime neden olabilir.
- Küçük çaplı girişimler TV'leri, radyoları, PC'leri vs. etkileyebilir.

Güvenli ve verimli kullanım talimatları

Yol güvenliği

Araba kullandığınız ülkede, araba kullanırken tablet cihaz kullanımına ilişkin kural ve yönetmelikleri inceleyin.

- Sürüş sırasında cihazı elde tutarak kullanmayın.
- Sürüş sırasında dikkatinizi tamamen yola verin.
- RF enerjisi, araba teybi, güvenlik cihazları gibi aracınızın bazı elektronik sistemlerini etkileyebilir.
- Aracınızda hava yastığı varsa, kurulu veya taşınabilir kablosuz cihazları, hava yastığının açılmasını engellemeyecek şekilde yerleştirin. Eğer kablosuz cihaz yanlış takılırsa ve hava yastığı devreye girerse, ciddi biçimde yaralanabilirsiniz.
- Dışarıda müzik dinlerken çevrede olup bitenden haberdar olabilmek için ses seviyesini makul bir seviyede tutunuz. Bu, özellikle yolların yakınındayken önemlidir.

İşitme sisteminizi zararlardan koruma

NOT: Kulaklıklardan gelen aşırı seviyedeki ses basıncı, işitme kaybına yol açabilir.



Olası işitme hasarlarını önlemek için yüksek ses seviyesinde uzun süre dinlemeyin.

- Eğer uzun süre yüksek sese maruz kalırsanız, işitme sisteminiz zarar görebilir. Bu nedenle tableti kulağınıza yakın bir yerden açmamanızı ya da kapatmamanızı öneririz. Ayrıca müzik sesi seviyelerinin makul bir seviyeye ayarlanmasını tavsiye ederiz.
- Kulaklık kullanırken yanınızda konuşan kişiyi duyamıyorsanız veya yanınızda oturan kişi ne dinlediğinizi duyuyorsa sesi kısın.

Cam Parçalar

Tablet cihazınızın bazı parçaları camdan imal edilmiştir. Cihazınızın sert bir yüzeye düşmesi ya da şiddetli darbe alması durumunda bu cam kırılabilir. Cam kırılırsa dokunmayın ya da çıkarmaya çalışmayın. Camınız yetkili servis sağlayıcısı tarafından değiştirilene kadar cihazınızı kullanmayın.

Patlama alanları

Patlatma işlemlerinin yapıldığı yerlerde tableti kullanmayın. Yasaklara, düzenlemelere ve kurallara uyun.

Patlama riski olan ortamlar

- Tabletini yakıt dolum noktalarında kullanmayın.
- Yakıt ya da kimyasal maddelerin yakınında kullanmayın.

- Tablet cihazınızın veya aksesuarların bulunduğu araç kabininde, yanıcı gaz, sıvı veya patlayıcılar taşımayın veya bulundurmayın.

Uçakta

Kablosuz cihazlar uçakta girişime neden olabilmektedir.

- Uçaklara binmeden önce tabletinizi kapatın.
- Uçak yerdeyken, mürettebattan izin almadan kullanmayın.

Çocuklar

Cihazı, çocukların ulaşamayacağı güvenli bir yerde saklayın. Üründen söküldüğünde çocuklarda nefes borusunun tıkanmasına neden olabilecek küçük parçalar bulunmaktadır. Bu cihaz ayrıca, cihaz uygun biçimde kullanılmadığında ya da saklanmadığında tehlikeli olabilecek dahili pil de içerir.

Pil hakkında bilgiler ve bakımı

- Yeniden şarj etmeden önce pilin tam bitmesi gerekli değildir. Diğer pil sistemlerinin aksine, pilin performansını etkileyebilecek hafıza etkisi olmayan piller kullanılmaktadır.
- Yalnızca LG pilleri ve şarj aletleri kullanın. LG şarj aletleri, pilinizin en uzun ömürlü olmasını


sağlayacak şekilde tasarlanmıştır.

- Pili sökmeyin ya da kısa devre yaptırmayın.
- En uzun ömre sahip olması için uzun süre kullanılmadığında pili şarj edin.
- Pil şarj cihazını doğrudan güneş ışığında bırakmayın ve banyo gibi nemli yerlerde kullanmayın. Cihazı soğuk ya da sıcak yerlerde bırakmayın. Bu durum pilin performansını etkileyebilir.
- Yanlış tipte pil takılırsa patlama riski vardır.
- Kullanılmış pilleri üreticinin verdiği talimatlara uygun şekilde atın. Mümkünse geri dönüşümde kullanılmasını sağlayın. Ev atığı olarak atmayın.
- Pili değiştirmeniz gerekirse, yardım için en yakın yetkili LG Electronics servis noktasına veya bayisine götürün.
- Şarj cihazının gereksiz elektrik tüketiminden kaçınmak için, tablet tam olarak şarj olduktan sonra daima şarj cihazını prizden çıkarın.
- Geçerli pil ömrü şebeke yapılandırmasına, ürün ayarlarına, kullanım aralığına, pil ve çevresel koşullara bağlı olarak değişiklik gösterir.
- Hayvan dişi ya da tırnağı gibi keskin kenarlı objelerin pil ile temas etmemesine dikkat edin. Bu, yangına yol açabilir.

Güvenli ve verimli kullanım talimatları

Tabletinizin güncellenmesi

En son ürün yazılımı sürümleri, yeni yazılım fonksiyonları ve iyileştirmelere erişin.

- **Tabletinizi PC kullanmadan güncelleyin.**
Güncelleme Merkezi  > **Yazılım güncelleme ögesini seçin.**
- **Tabletinizi PC'nize bağlayarak güncelleyin.**

Bu fonksiyonun kullanımı ile ilgili daha fazla bilgi için, lütfen da <http://www.lg.com/common/index.jsp> adresini ziyaret edip ülke ile dil seçimini yapın.

Bildiri: Açık Kaynak Kodlu Yazılım

GPL, LGPL, MPL ve diğer açık kaynak lisansları kapsamında ilgili kaynak kodunu almak için lütfen şu adresi ziyaret edin:
<http://opensource.lge.com/>

Tüm ilgili lisans terimleri, feragatnameler ve bildirimler kaynak koduyla birlikte indirilmek üzere mevcuttur.

Bu ürün için uyumluluk ofisi

LG Electronics Inc.
EU Representative, Krijgsman 1,
1186 DM Amstelveen, The Netherlands

UYGUNLUK BİLDİRİMİ

CE0168!

İşbu belge ile **LG Electronics** bu **LG-V500** ürününün **1999/5/EC** Yönetmeliğinin temel gereksinimleri ve diğer ilgili hükümleriyle uyumlu olduğunu beyan eder. Uygunluk Beyanının bir kopyası şu adreste bulunabilir:
<http://www.lg.com/global/declaration>

Not: Bu cihazın yazılımı Türkiye'de kullanılmak üzere özel olarak tasarlanmıştır.

NOT:

- Ekran görüntüleri ve resimler gerçekte cihazınızda gördüklerinizden farklı olabilir.
- Bu kılavuzdaki bazı kısımlar cihazınızın yazılımına bağılı olarak cihazınızdan farklılık gösterebilir. Bu belgedeki tüm bilgiler haber vermeksizin değıştirilebilir.
- Daima orijinal LG aksesuarları kullanınız. Bunu yapmamak garantinizi geçersiz kılabılır.
- Mevcut aksesuarlar bölge ya da ülkeye göre değışiklik gösterebilir.
- Bazı özellik ve hizmetler bölge, cihaz ve yazılım sürümüne göre farklılık gösterebilir.



Eski cihazınızın atılması

- 1 Tüm elektrikli ve elektronik ürünler, belediye atık şebekesinden ayrı olarak, yerel makamlarca ya da devlet tarafından belirlenmiş toplama tesislerinde imha edilmelidir.
- 2 Eski biriminizin doğru şekilde imha edilmesi gerek çevre gerekse insan sağlığı açısından potansiyel negatif sonuçların ortaya çıkmasının önüne geçecektir.
- 3 Eski cihazınızın imha edilmesi ile ilgili daha detaylı bilgi edinmek için lütfen bulunduğunuz yerdeki belediyeye, çöp ve atık hizmetleri müdürlüğüyle veya ürününüzü satın aldığınız mağazayla irtibata geçiniz.
- 4 EEE Yönetmeliğine uygundur.



Atık pillerin/akümülatörlerin imha edilmesi

- 1 Eğer pil %0,0005 üzerinde civa, %0,002 üzerinde kadmiyum, %0,004 üzerinde kurşun içeriyorsa bu sembol yanında, civa (Hg), kadmiyum (Cd) ve kurşun (Pb) sembolleri de bulunur.
- 2 Tüm piller/akümülatörler, belediye atık şebekesinden ayrı olarak, yerel makamlarca ya da devlet tarafından belirlenmiş toplama tesislerinde imha edilmelidir.
- 3 Eski pillerinizin/akümülatörlerinizin doğru şekilde atılması, çevre ve insan sağlığı üzerinde oluşabilecek potansiyel olumsuz sonuçların önlenmesine yardımcı olacaktır.
- 4 Eski pillerinizin/akümülatörlerinizin imha edilmesi ile ilgili daha ayrıntılı bilgi için lütfen belediye, ilgili yerel çöp toplama hizmet merkezi ya da ürünü satın aldığınız mağaza ile temasa geçin.



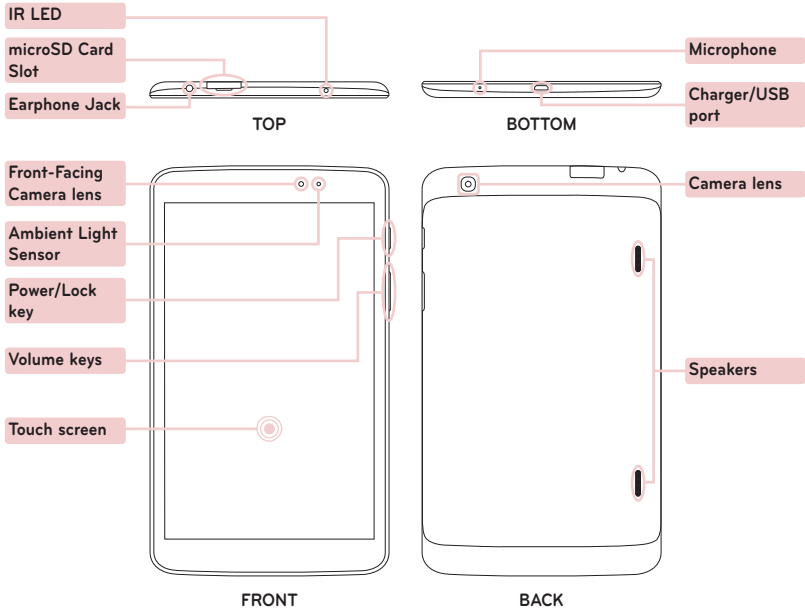
ENGLISH

Quick start guide

LG-V500

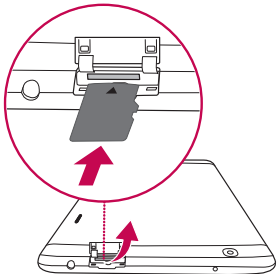
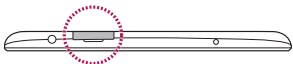
*To download the latest full version of the user guide,
go to www.lg.com on your PC or laptop.*

Overview




Installing the memory card

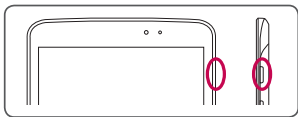
The memory card slot is located at the top of the tablet.




- 1 Turn the tablet off before inserting or removing the memory card.
- 2 Place your fingernail in the cutout and pull the memory card tray out. Insert the memory card into the slot with the contacts facing down. Carefully push the tray gently into the tablet.

NOTE: Do not remove the microSD card without unmounting it first. Otherwise the memory card, as well as your tablet, may become damaged and the data stored on the memory card may get corrupted. To remove the memory card safely, touch  > **Apps** tab > **Settings** > **Storage** from the DEVICE > **Unmount SD card**.

Turning on your tablet

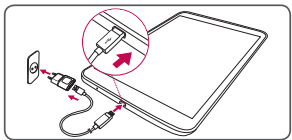


Press and hold the **Power/Lock Key**  for a couple of seconds.

TIP! If the device is locked and does not work, press and hold the **Power/Lock Key**  for 8 seconds to turn it off.

Charging the tablet

NOTE: For your safety, do not remove the battery incorporated in the product. If you need to replace the battery, take it to the nearest authorized LG Electronics service point or dealer for assistance.



- The charging port is at the bottom of the tablet.
- Insert one end of the charging cable into the tablet and the other end into the charger, then plug the charger into an electrical socket.
- To maximize the battery lifetime, ensure that the battery is fully charged before you use it for the first time.

⚠ WARNING! Use only LG-approved charging accessories. When using unapproved chargers or cables, it may cause battery slow charging or pop up the message regarding charging delay. Or, unapproved chargers or cables can cause the battery to explode or damage the device, which are not covered by the warranty.

QPair



By connecting your tablet and mobile phone via QPair, you can sync incoming calls, messages, and social networking notifications between your tablet and mobile phone.

- 1 Run QPair  and tap **Get started** > **Start** on your tablet first and then run the same steps on your phone.

Tip! QPair may not be pre-installed on the phone. Go to Google Play Store and search for Qpair and install.

NOTE: QPair works with phones running Android 4.1 or later. Some features may be limited depending on your phone model.

- 2 Bluetooth connection will be turned on automatically.

Guidelines for safe and efficient use

Please read these simple guidelines. Not following these guidelines may be dangerous or illegal.

Should a fault occur, a software tool is built into your device that will gather a fault log. This tool gathers only data specific to the fault, such as signal strength and applications loaded. The log is used only to help determine the cause of the fault. These logs are encrypted and can only be accessed by an authorized LG Repair centre should you need to return your device for repair.

Exposure to radio frequency energy

Radio wave exposure and Specific Absorption Rate (SAR) information.

This tablet device model LG-V500 has been designed to comply with applicable safety requirements for exposure to radio waves. These requirements are based on scientific guidelines that include safety margins designed to assure the safety of all persons, regardless of age and health.

- The radio wave exposure guidelines employ a unit of measurement known as the Specific Absorption Rate (SAR). Tests for SAR are conducted using standardised methods with the device transmitting at its highest certified power level in all used frequency bands.
- While there may be differences between the SAR levels of various LG device models, they are all designed to meet the relevant guidelines for exposure to radio waves.
- The SAR limit recommended by the International Commission on Non-ionizing Radiation Protection (ICNIRP) is 2 W/kg averaged over 10 g of tissue.
- The highest SAR value for this device when worn on the body, as described in this user guide, is 0.720 W/kg.
- This device meets RF exposure guidelines when used either in the normal use position against the ear or when positioned at least 0.00 cm away from the body. When a carry case, belt clip or holder is used for body-worn operation, it should not contain metal and should position the product at least 0.00 cm away from your body. In order to transmit data files, this device requires a quality connection to the network. In some cases, transmission of data files may be delayed until such a connection is available. Ensure the above separation distance instructions are followed until the transmission is completed.

Guidelines for safe and efficient use

Product care and maintenance

WARNING

Notice for Battery replacement

- For your safety, do not remove the battery incorporated in the product. If you need to replace the battery, take it to the nearest authorized LG Electronics service point or dealer for assistance.
- Li-Ion Battery is a hazardous component which can cause injury.
- Battery replacement by non-qualified professional can cause damage to your device.

WARNING

Only use batteries, chargers and accessories approved for use with this particular device model. The use of any other types may invalidate any approval or warranty applying to the device and may be dangerous.

- Do not disassemble this unit. Take it to a qualified service technician when repair work is required.

- Repairs under warranty, at LG's discretion, may include replacement parts or boards that are either new or reconditioned, provided that they have functionality equal to that of the parts being replaced.
- Keep away from electrical appliances such as TVs, radios and personal computers.
- The unit should be kept away from heat sources such as radiators or cookers.
- Do not drop.
- Do not subject this unit to mechanical vibration or shock.
- Switch off the device in any area where you are required to by special regulations. For example, do not use your device in hospitals as it may affect sensitive medical equipment.
- Do not handle the device with wet hands while it is being charged. It may cause an electric shock and can seriously damage your device.
- Do not charge a device near flammable material as the device can become hot and create a fire hazard.
- Use a dry cloth to clean the exterior of the unit (do not use solvents such as benzene, thinner or alcohol).

- Do not charge the tablet when it is on soft furnishings.
- The device should be charged in a well ventilated area.
- Do not subject this unit to excessive smoke or dust.
- Do not keep the device next to credit cards or transport tickets; it can affect the information on the magnetic strips.
- Do not tap the screen with a sharp object as it may damage the tablet.
- Do not expose the device to liquid or moisture.
- Use accessories like earphones cautiously. Do not touch the antenna unnecessarily.
- Do not use, touch or attempt to remove or fix broken, chipped or cracked glass. Damage to the glass display due to abuse or misuse is not covered under the warranty.
- Your tablet is an electronic device that generates heat during normal operation. Extremely prolonged, direct skin contact in the absence of adequate ventilation may result in discomfort or minor burns. Therefore, use care when handling your device during or immediately after operation.
- If your device gets wet, immediately unplug it to dry off completely. Do not attempt to accelerate the drying process with an external heating source, such as an oven, microwave or hair dryer.
- The liquid in your wet device, changes the color of the product label inside your device. Damage to your device as a result of exposure to liquid is not covered under your warranty.
- Use your tablet in temperatures between 0 °C and 40 °C, if possible. Exposing your device to extremely low or high temperatures may result in damage, malfunction, or even explosion.

Efficient device operation

Electronics devices

All tablet device may receive interference, which could affect performance.

- Do not use your tablet device near medical equipment without requesting permission. Avoid placing the tablet over pacemakers, for example, in your breast pocket.
- Some hearing aids might be disturbed by tablet device.
- Minor interference may affect TVs, radios, PCs etc.

Guidelines for safe and efficient use

Road safety

Check the laws and regulations on the use of tablet device in the area when you drive.

- Do not use a hand-held device while driving.
- Give full attention to driving.
- RF energy may affect some electronic systems in your vehicle such as car stereos and safety equipment.
- When your vehicle is equipped with an air bag, do not obstruct with installed or portable wireless equipment. It can cause the air bag to fail or cause serious injury due to improper performance.
- If you are listening to music whilst out and about, please ensure that the volume is at a reasonable level so that you are aware of your surroundings. This is of particular importance when near roads.

Avoid damage to your hearing

NOTE: Excessive sound pressure from earphones and headphones can cause hearing loss.



To prevent possible hearing damage, do not listen at high volume levels for long periods.

- Damage to your hearing can occur if you are exposed to loud sound for long periods of time. We therefore recommend that you do not turn on or off the tablet close to your ear. We also recommend that music volumes are set to a reasonable level.
- When using headphones, turn the volume down if you cannot hear the people speaking near you, or if the person sitting next to you can hear what you are listening to.

Glass Parts

Some parts of your tablet device are made of glass. This glass could break if your device is dropped on a hard surface or receives a substantial impact. If the glass breaks, do not touch or attempt to remove it. Stop using your device until the glass is replaced by an authorised service provider.

Blasting area

Do not use the tablet where blasting is in progress. Observe restrictions and follow any regulations or rules.

Potentially explosive atmospheres

- Do not use your tablet at a refueling point.
- Do not use near fuel or chemicals.
- Do not transport or store flammable gas, liquid or explosives in the same compartment of your vehicle as your tablet device or accessories.

In aircraft

Wireless devices can cause interference in aircraft.

- Turn your tablet off before boarding any aircraft.
- Do not use it on the ground without permission from the crew.

Children

Keep the device in a safe place out of the reach of small children. It includes small parts which may cause a choking hazard if detached. This device also contains an internal battery that can be hazardous if the device is not used or maintained properly.

Battery information and care


- You do not need to completely discharge the battery before recharging. Unlike other battery systems, there is no memory effect that could compromise the battery's performance.
- Use only LG batteries and chargers. LG chargers are designed to maximise the battery life.
- Do not disassemble or short-circuit the battery.
- Recharge the battery if it has not been used for a long time to maximise usability.
- Do not expose the battery charger to direct sunlight or use it in high humidity, such as in the bathroom.
Do not leave the device in hot or cold places, as this may deteriorate battery performance.
- There is risk of explosion if the battery is replaced with an incorrect type.
- Dispose of used batteries according to the manufacturer's instructions. Please recycle when possible. Do not dispose as household waste.
- If you need to replace the battery, take it to the nearest authorised LG Electronics service point or dealer for assistance.

Guidelines for safe and efficient use

- Always unplug the charger from the wall socket after the tablet is fully charged to save unnecessary power consumption of the charger.
- Actual battery life will depend on network configuration, product settings, usage patterns, battery and environmental conditions.
- Make sure that no sharp-edged items such as animal's teeth or nails, come into contact with the battery. This could cause a fire.

How to update your tablet

Access to latest firmware releases, new software functions and improvements.

- **Update your tablet without a PC. Select Update Center  > Software Update.**
- **Update your tablet by connecting it to your PC.**

For more information about using this function, please visit <http://www.lg.com/common/index.jsp> select country and language.

Notice: Open Source Software

To obtain the corresponding source code under GPL, LGPL, MPL and other open source licences, please visit <http://opensource.lge.com/>
All referred licence terms, disclaimers and notices are available for download with the source code.

Contact office for compliance of this product

LG Electronics Inc.

EU Representative, Krijgsman 1,

1186 DM Amstelveen, The Netherlands

DECLARATION OF CONFORMITY

CE01680!

Hereby, **LG Electronics** declares that this **LG-V500** product is in compliance with the essential requirements and other relevant provisions of Directive **1999/5/EC**. A copy of the Declaration of Conformity can be found at <http://www.lg.com/global/declaration>

NOTE:

- Screen displays and illustrations may differ from those you see on actual device.
- Some of the contents in this guide may differ from your device depending on the software of the device. All information in this document is subject to change without notice.
- Always use genuine LG accessories. Failure to do this may void your warranty.
- Available accessories may vary depending on your region or country.
- Some features and service may vary by region, device and software version.



Disposal of your old appliance

- 1 All electrical and electronic products should be disposed of separately from the municipal waste stream via designated collection facilities appointed by the government or the local authorities.
- 2 The correct disposal of your old appliance will help prevent potential negative consequences for the environment and human health.
- 3 For more detailed information about disposal of your old appliance, please contact your city office, waste disposal service or the shop where you purchased the product.
- 4 Complies with EEE regulations.



Disposal of waste batteries/accumulators

- 1 This symbol may be combined with chemical symbols for mercury (Hg), cadmium (Cd) or lead (Pb) if the battery contains more than 0.0005% of mercury, 0.002% of cadmium or 0.004% of lead.
- 2 All batteries/accumulators should be disposed separately from the municipal waste stream via designated collection facilities appointed by the government or the local authorities.
- 3 The correct disposal of your old batteries/accumulators will help to prevent potential negative consequences for the environment, animal and human health.
- 4 For more detailed information about disposal of your old batteries/accumulators, please contact your city office, waste disposal service or the shop where you purchased the product.

Faydalı Bilgiler

NAKLİYE VE TAŞIMA SIRASINDA DİKKAT EDİLMESİ GEREKENLER

1. Cihazınızın ıslanmasını engelleyiniz.
2. Cihazınızı yere düşürmeyiniz.
3. Taşıma sırasında cihazın üstüne ağır bir şey koymayınız.

ENERJİ TASARRUF BİLGİLERİ

- Kullanmadığınız sürede cihazınızı kapalı tutunuz.

Kullanım Hatalarına İlişkin Bilgiler:

Cihaz için herhangi bir kullanım hatası çevrilen özgün belgede bulunamamıştır, bunun yerine aşağıdaki genel kurallar yazılmıştır:

- Cihaz darbelere maruz bırakılmamalıdır.
- Cihaz kullanımı için kullanma talimatı okunmalı ve uygulanmalıdır.
- Cihaz kullanılırken herhangi bir sıvıyla temas ettirilmemelidir.
- Uygun kullanım koşullarında kullanılmayan ürünlerde hasar meydana gelebilir.

Tüketicinin Yapabileceği, Bakım-Onarım veya Ürünün Temizliğine İlişkin Bilgiler:

- Cihaz temiz tutulmalıdır. Toz, çeşitli sıvılar gibi yabancı maddelere maruz bırakılmamalıdır.

Cihazın kullanım ömrü 5 yıldır (Ürünün fonksiyonlarını yerine getirebilmesi için gerekli yedek parça temin süresi.)

İTHALATÇI FİRMA

LG ELECTRONICS TİCARET A.Ş.
Kaptanpaşa Mahallesi Piyalepaşa Bulvarı
No:73 Ortadoğu Plaza Kat:7 34360
Okmeydanı /Şişli / İstanbul
Tel : (0 212) 314 52 52
Fax: (0 212) 222 61 44

ÜRETİCİ FİRMA:

LG Electronics Inc. LG Twin Towers 20,
Yeouido-dong, Yeongdeungpo-gu,
Seoul, Korea 150-721
TEL: 82-2-3777-1114

Yetkili Servisler

Değerli Müşterimiz

LG Çağrı Yönetim Merkezi **444 6 543 (LGE)** no.lu telefon numarası ile, 7 gün / 24 saat hizmet vermektedir (Saat 20:00 ile 09:00 arası otomatik kayıt sistemi ile). Bu saatler dışında aradığınızda adınızı, soyadınızı ve telefon numaranızı alan kodu ile braktığınızda ilk mesai saatinde sizinle irtibata geçilecektir. Doğrudan bu numarayı çevirerek size en yakın Yetkili Servis telefonunu alabilir veya arzu ettiğiniz hizmeti talep edebilirsiniz.

Çağrı Merkezi

444 6 543 (LGE)

**ÇAĞRI MERKEZİMİZİ SABİT TELEFONLARDAN
VEYA CEP TELEFONLARINDAN ALAN KODU
ÇEVİRMEKSİZİN ARAYABİLİRSİNİZ.**



GARANTİ BELGESİ

BİLGİSAYAR

BELGE NO : 109352

BELGE ONAY TARİHİ : 01 / 02 / 2012

Bu belgenin kullanılmasına; 4077 Sayılı Tüketicinin Korunması Hakkında Kanun ve bu Kanun'a dayanılarak yürürlüğe konulan Garanti Belgesi Uygulama Esaslarına Dair Yönermelik uyarınca, T.C. Sanayi ve Ticaret Bakanlığı Tüketicinin ve Rekabetin Korunması Genel Müdürlüğü tarafından izin verilmiştir.

GARANTİ ŞARTLARI

1. Garanti süresi, malın teslim tarihinden itibaren başlar ve 2 yıldır.
2. Malın bütün parçaları dahil olmak üzere tamamı firmamızın garantisine kapsamındadır.
3. Malın garanti süresi içerisinde arızalanması durumunda, tamirde geçen süre garanti süresine eklenir. Malın tamir süresi en fazla 20 iş günüdür. Bu süre, mala ilişkin arızanın servis istasyonuna, servis istasyonunun olmaması durumunda, malın satıcısı, bayii, acentası, temsilciliği, ithalatçısı veya imalatçısından üreticisinden birisine bildirim tarihinden itibaren başlar. Sanayi malının arızasının 10 iş günü içerisinde giderilmemesi halinde, imalatçı-üretici veya ithalatçı; malın tamiri tamamlanıncaya kadar, benzer özelliklere sahip başka bir malını tüketicinin kullanımına tahsis etmek zorundadır.
4. Malın garanti süresi içerisinde, gerek malzeme ve işçilik, gerekse montaj hatalarından dolayı arızalanması halinde, işçilik masrafı, değiştirilen parça bedeli ya da başka herhangi bir ad altında hiçbir ücret talep etmeksizin tamiri yapılacaktır.
5. Tüketicinin onarım hakkını kullanmasına rağmen malın;
 - Tüketicieye teslim edildiği tarihten itibaren, belirlenen garanti süresi içinde kalmak kaydıyla bir yıl içerisinde; aynı arızanın ikiden fazla tekrarlanması veya farklı arızaların dörtten fazla meydana gelmesi veya belirlenen garanti süresi içerisinde farklı arızaların toplamının altından fazla olması unsurlarını yanı sıra, bu arızaların maldan yararlanamamayı sürekli kılmaması,
 - Tamiri için gereken azami sürenin aşılması,
 - Firmanın servis istasyonunun mevcut olmaması halinde sırasıyla satıcısı, bayii, acentası, temsilciliği, ithalatçısı veya imalatçı-üreticisinden birisinin düzenleyeceği raporla arızanın tamirinin mümkün bulunmadığının belirlenmesi, durumlarında tüketici malın ücretsiz değiştirilmesini, bedel iadesi veya ayıp oranında bedel indirimi talep edebilir.
6. Malın kullanma kılavuzunda yer alan hususlara aykırı kullanılmasından kaynaklanan arızalar garanti kapsamı dışındadır.
7. Garanti belgesi ile ilgili olarak çıkabilecek sorunlar için Sanayi ve Ticaret Bakanlığı Tüketicinin ve Rekabetinin Korunması Genel Müdürlüğü'ne başvurulabilir.



MONTAJ KARTI

MÜŞTERİ BİLGİLERİ

ADI-SOYADI:

ADRESİ :

.....

.....

TEL :

İMZA :

CİHAZ BİLGİLERİ

MARKASI :

MODELİ :

SERİ NO :

FATURA TARİHİ :

FATURA NO :

AZAMI TAMİR SÜRESİ: 20 İŞ GÜNÜ

YETKİLİ SERVİS

MONTAJ TARİHİ :

KAŞE-İMZA :

• Montaj kartı bölümü eksiksiz doldurularak yetkili servis tarafından servis fişi ekinde merkeze gönderilmelidir.



İMALATÇI / İTHALATÇI FİRMANIN

ÜNVANI : LG ELECTRONICS TİCARET A.Ş.

MERKEZİ ADRESİ : KAPTANPAŞA MAH.

PIYALEPAŞA BULVARI NO 73

OKMEYDANI İSTANBUL

TELEFONU : (0212) 314 52 52

TELEFAKSİ : (0212) 222 61 44

FİRMA YETKİLİSİNİN İMZASI - KAŞESİ

LG ELECTRONICS TİCARET ANONİM ŞİRKETİ

Kaplanpaşa Mah. Piyalepaşa Bulvarı No 73

Okmeydanı Plaza Kat:7 Çekirgecik 06511/191

İstanbul / Türkiye Tel: +90 212 314 52 52 Faks: +90 212 222 61 44

Vergi No: 3050000000 Kurumlar 6080 467 738

MALIN

CİNSİ : BİLGİSAYAR

MARKASI : LG

MODELİ :

BANDROL VE SERİ NO :

TESLİM TARİHİ VE YERİ :

GARANTİ SÜRESİ : 2 YIL

AZAMI TAMİR SÜRESİ : 20 İŞ GÜNÜ

SATICI FİRMANIN

ÜNVANI :

ADRESİ :

TELEFONU :

TELEFAKSİ :

FATURA TARİHİ VE NO:

TARİH-İMZA-KAŞE:



LG Electronics Ticaret A.Ş.

Kaptanpaşa Mah. Piyalepaşa Bulvarı NO: 73

Ortadoğu Plaza Kat 7 ve 8 Okmeydanı / ŞİŞLİ İSTANBUL 34384

Tel : (0212) 314 52 52

Fax : (0212) 222 61 44

Vergi No : Boğaziçi Kurumlar Vergi Dairesi 6080467738

Çağrı Merkezi : 444-6-543

