

LIETOTĀJA CEĻVEDIS

Drošībai un uzziņai

LED televizors*

* LG LED televizors lieto LCD ekrānu ar LED aizmugurgaismojumu.

Pirms ierīces izmantošanas rūpīgi izlasiet šo rokasgrāmatu un saglabāiet to turpmākai uzziņai.



www.lg.com

1 Brīdinājums! Drošības norādījumi

2 Sagatavošanās

- Televizora celšana un pārvietošana
- Uzstādīšana uz galda
- Uzstādīšana pie sienas
- Antena/Kabelis
- Satelīta televīzijas šķīvīšs
- Ferīta serdes lietošana

3 Televizora palaišana

- Televizora ieslēgšana
- Tālvadības pults Magic Remote reģistrēšana

4 Tālvadības pults izmantošana

- Tālvadības pults Magic Remote lietošana
- Tālvadības pults izmantošana

5 Savienojumi

6 Problēmu novēršana

7 Specifikācijas

- Atvērtā pirmkoda programmatūras informācija
- Licences

Pirms iepazīšanās ar šo rokasgrāmatu

- Pirms televizora lietošanas rūpīgi izlasiet šo rokasgrāmatu un saglabāiet to turpmākām uziņām.
- Vietnē varat lejupielādēt rokasgrāmatu, tostarp informāciju par uzstādīšanu, lietošanu, problēmu novēršanu, tehniskajiem datiem, licenci utt., un skatīt šo informāciju datorā vai mobilajā ierīcē.

Lietotāja ceļvedis

Plašāku informāciju par šo televizoru skatiet izstrādājuma komplektā iekļautajā LIETOTĀJA CEĻVEDIS.

- Lai atvērtu sadaļu LIETOTĀJA CEĻVEDIS  →  (🔍) → [Vispārēji] → [Par šo televizoru] → [Lietotāja ceļvedis]

Jāiegādājas atsevišķi

- Atsevišķi pirkuma izstrādājumi var tikt mainīti vai pārveidoti bez iepriekšēja brīdinājuma, lai uzlabotu kvalitāti. Lai iegādātos šos piederumus, sazinieties ar izplatītāju. Šīs ierīces ir izmantojamas tikai kopā ar noteiktiem modeļiem.
- Modeļa nosaukums vai konstrukcija var mainīties atkarībā no izstrādājuma funkciju jauninājumiem, ražotāja apsvērumiem vai politikas.
- Magic tālvadības pults : **AN-MR19BA**
Bezvadu moduļa specifikāciju sadaļā skatiet, vai jūsu televizora modelis atbalsta Bluetooth, lai pārliecinātos, vai to var izmantot ar tālvadības pulti Magic Remote.
- Kabelis antenu un ārējo ierīču savstarpējai savienošanai ir jāiegādājas atsevišķi.

✓ Piezīme

- Atjauninot ierīces funkcijas, šajā rokasgrāmatā norādītās ierīces specifikācijas vai saturs var tikt mainīts bez iepriekšēja brīdinājuma.
- Ierīces komplektācijā iekļautie piederumi var atšķirties atkarībā no modeļa.
- Redzamais attēls var atšķirties no jūsu televizora ekrānā atēlotā.


1 Brīdinājums! Drošības norādījumi



UZMANĪBU!
ELEKTROTRIECIENA RISKS.
NEATVĒRT



UZMANĪBU: LAI SAMAZINĀTU ELEKTROTRIECIENA RISKU, NENOŅĒMIET PĀRSEGU (JEB AIZMUGURI). IEKŠPUSĒ NAV LIETOTĀJA APKALPOJAMU DAĻU. VĒRSIETIES PIE KVALIFICĒTIEM APKOPES DARBINIEKIEM.

 Šis simbols brīdina lietotāju par neizoletu „bīstamu spriegumu” produkta korpusā, kas var būt pietiekami liels, lai radītu elektrotrieciena risku personām.

 Šis simbols brīdina lietotāju par svarīgiem lietošanas un apkopes (servisa) norādījumiem ierīces komplektā iekļautajā literatūrā.

BRĪDINĀJUMS: LAI SAMAZINĀTU UGUNSGRĒKA UN ELEKTROTRIECIENA RISKU, NEPAKĻAUJIET ŠO IERĪCI LIETUM VAI MITRUMAM.

• LAI IZVAIRĪTOS NO UGUNSGRĒKA RISKA, NEKĀDĀ GADĪJUMĀ IZSTRĀDĀJUMA TUVUMĀ NETURIET SVECES UN CITUS ATKLĀTAS LIESMAS AVOTUS.

• **Nepievietojiet televizoru un tālvadības pulti šādās vietās:**

- Neturiet izstrādājumu tiešos saules staros.
- Telpā ar augstu mitruma līmeni, piemēram, vannas istabā
- Siltuma avotu, piemēram, plīts un citu sildierīču, tuvumā.
- Virtuves lētes vai mitrinātāju tuvumā, kur ierīce var tikt pakļauta tvaika vai eļļas iedarbībai.
- Vietā, kur ierīce ir pakļauta lietus un vēja iedarbībai.
- Nepieļaujiet šķidrumu nokļūšanu uz izstrādājuma un nenovietojiet uz tā (piemēram, uz plaukta virs izstrādājuma) ar šķidrumu pildītus priekšmetus, piemēram, vāzes, krūzes u.c.
- Nenovietojiet izstrādājumu viegli uzliesmojošu priekšmetu, piemēram, benzīna vai sveču, tuvumā, un nepakļaujiet televizoru tiešai gaisa kondicionēšanas iekārtas iedarbībai.
- Neuzstādiet izstrādājumu vietās, kur ir pārmērīgi daudz putekļu.

Neievērojot šos nosacījumus, pastāv ugunsgrēka, elektrotrieciena, pašaiizdeģšanās/sprādziena, darbības traucējumu vai izstrādājuma deformācijas risks.

• **Ventilācija**

- Uzstādiet televizoru vietā ar atbilstošu ventilāciju. Neuzstādiet to ierobežotā telpā, piemēram, grāmatplauktā.
- Neuzstādiet ierīci uz paklāja vai polsterējuma.
- Kamēr izstrādājums ir pievienots elektrotīklam, nebloķējiet to un neapsedziet ar audumu vai citiem materiāliem.
- Uzmanieties, lai nepieskartos ventilācijas atverēm. Ja televizors darbojas ilgu laiku, ventilācijas atveres var sakarst.
- Sargiet strāvas vadu no fiziskas vai mehāniskas nepareizas lietošanas — savērpsšanās, mezgļiem, saspiešanas, ievēršanas durvīs un samišanas. Pievērsiet īpašu uzmanību kontaktdakšām, sienas kontaktligzdām, kā arī vietai, kur vads iznāk no ierīces.
- Nepārvietojiet televizoru, kamēr barošanas kabelis ir pievienots elektrotīklam.
- Neizmantojiet barošanas kabeli, ja tas ir bojāts vai nav cieši pievienots.
- Atvienojiet barošanas kabeli no elektrotīkla, turot to pie spraudņa. Neraujiet aiz barošanas kabeļa, lai atvienotu televizoru no elektrotīkla.
- Nepievienojiet pārāk daudz ierīču vienā elektrotīkla kontaktligzdā, jo pastāv aizdeģšanās vai elektrotrieciena risks.

- **Ierīces atvienošana no elektrotīkla**

- Ierīces atvienošanai izmantojiet kontaktdakšu. Ārkārtas situācijā kontaktdakšai ir jābūt brīvi pieejamai un darba kārtībā.

- Neļaujiet bērniem rāpties uz televizora vai karāties tajā. Televizors var nogāzties un radīt nopietnas traumas.

- **Āra antenas zemēšana** (var atšķirties atkarībā no valsts):

- Ja ir uzstādīta āra antena, ievērojiet tālāk norādītos drošības nosacījumus.

Āra antenas sistēma nedrīkst atrasties zem elektroapgādes līnijām vai citām elektriskā apgaismojuma vai spēka ķēdēm, kā arī vietās, kur sistēma var saskarties ar šādām elektroapgādes līnijām vai ķēdēm, jo pastāv nāves vai smaga traumatisma risks.

- **Zemējums** (izņemot ierīces, kas nav zemētas)

- Televizors ar trijzaru zemētu elektrotīkla kontaktdakšu ir jāpievieno trīszaru zemētai elektrotīkla kontaktlīgdzī. Lai nepieļautu elektrotriecienu, pārliecinieties, vai ir pievienots zemējuma pievads.

- Nekādā gadījumā nepieskarieties šai iekārtai vai antenai pērkona negaisa laikā. Pastāv elektrotriecienu risks.
- Pārliecinieties, vai barošanas kabelis ir cieši pievienots televizoram un sienas kontaktlīgdzī. Pretējā gadījumā pastāv kontaktdakšas un kontaktlīgdzīdas bojājumu rašanās risks un ārkārtas gadījumā — aizdegšanās risks.
- Neievietojiet izstrādājumā metāliskus vai ugunsnedrošus priekšmetus. Ja izstrādājumā iekļūst svešķermeņi, atvienojiet barošanas kabeli un sazinieties ar klientu apkalpošanas dienestu.
- Nepieskarieties barošanas kabeļa galam, kad tas ir pievienots elektrotīklam. Pastāv elektrotriecienu risks.

- **Tālāk norādītajās situācijās nekavējoties atvienojiet izstrādājumu no elektrotīkla un sazinieties ar klientu apkalpošanas dienestu.**

- Ierīce ir bojāta.

- Ja izstrādājumā (piemēram, maiņstrāvas adapteri, barošanas kabeli vai televizorā) iekļūst ūdens vai citas vielas.

- Ja no televizora izdalās dūmu smaka vai citi aromāti

- Pērkona negaisa laikā vai ja izstrādājums nav ilgu laiku lietots.

Pat ja televizors ir izslēgts ar tālvadības pultī vai pogu, maiņstrāvas barošanas avots joprojām ir pieslēgts ierīcei, ja tā nav atvienota no sienas kontaktlīgdzīdas.

- Neizmantojiet augstsprieguma elektroierīces (piemēram, insektu atbaidīšanas elektroierīci) televizora tuvumā. Tas var izraisīt nepareizu izstrādājuma darbību.
- Nemēģiniet nekādā veidā modificēt šo izstrādājumu bez rakstiskas LG Electronics atļaujas. Pastāv nejaušas aizdegšanās vai elektrotriecienu risks. Ja nepieciešama izstrādājuma apkope vai remonts, sazinieties ar vietējo klientu apkalpošanas dienestu. Nesankcionētas modificēšanas rezultātā var tikt anulētas lietotāja tiesības šo izstrādājumu izmantot.
- Izmantojiet tikai LG Electronics apstiprinātas pierices/piederumus. Neievērojot šos nosacījumus, pastāv aizdegšanās, elektrotriecienu, nepareizas izstrādājuma darbības vai bojājumu risks.
- Nekad neizjauciet maiņstrāvas adapteri vai barošanas vadu. Tas var izraisīt ugunsgrēku vai elektriskās strāvas triecienu.
- Rikojieties ar adapteri uzmanīgi, lai nepieļautu tā nomešanu un nepakļautu to triecienu. Iedarbība uz adapteri var izraisīt tā bojājumus.
- Lai samazinātu aizdegšanās vai elektrotriecienu risku, nepieskarieties televizoram ar mitrām rokām. Ja barošanas kabeļa atzarojumi ir mitri vai putekļaini, pilnībā nosusiniet kontaktdakšu vai notīriet putekļus.

• **Akumulatori**

- Glabājiet piederumus (akumulatoru u.c.) drošā, bērniem nepieejamā vietā.
- Nepieļaujiet akumulatoru īssavienojuma rašanos, neizjauciet tos un nepieļaujiet to pārkaršanu. Izmetot akumulatorus atkritumos, nededziniet tos. Baterijas nedrīkst turēt pārmērīgā karstumā.
- Uzmanību!: aizdegšanās vai eksplozijas risks, ja nomainai tiek izmantots nepareiza tipa akumulators.

• **Pārvietošana**

- Pārvietojot izstrādājumu nodrošiniet, lai tas būtu izslēgts, atvienots no elektrotīkla un visi kabeļi būtu atvienoti. Ja televizors ir liels, tā pārvietošanai var būt nepieciešami 2 vai vairāk cilvēki. Nepakļaujiet televizora priekšējo paneli spiedienam un slodzei. Pretējā gadījumā pastāv izstrādājuma bojājumu, aizdegšanās un traumatiska risks.
- Nodrošiniet, lai iepakojuma mitrumu uzsūcošais materiāls vai vinila iepakojums nebūtu pieejams bērniem.
- Nepakļaujiet izstrādājumu slodzei, ko var izraisīt kritoši objekti, un sargiet ekrānu no triecieniem.
- Nepieļaujiet spiediena izdarišanu uz paneli ar roku vai asu priekšmetu, piemēram, nagiem, pildspalvu vai zīmuli, un sargiet to no skrāpējumiem. Pastāv ekrāna bojājumu rašanās risks.

• **Tīrīšana**

- Pirms izstrādājuma tīrīšanas atvienojiet barošanas kabeli un uzmanīgi noslaukiet izstrādājumu ar mīkstu, sausu drānu. Neapsmidziniet televizoru ar ūdeni vai citiem šķidrumiem. Nekad nelietojiet stikla tīrītājus, gaisa atsvaidzinātājus, insekticīdus, smērvielas, vasku (auto, rūpniecisko), abrazīvus līdzekļus, atšķaidītājus, benzīnu, spirtu utt., kas var radīt bojājumus produktam un tā panelim. Neievērojot šos nosacījumus, pastāv elektrotriecienu un izstrādājuma bojājumu risks.

2 Sagatavošanās

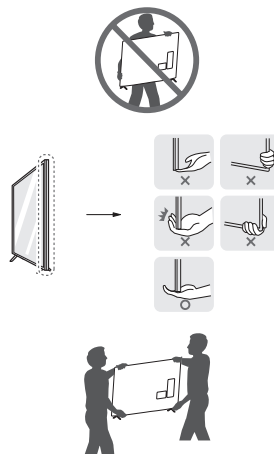
Televizora celšana un pārvietošana

Lai pārvietotu vai paceltu televizoru, izlasiet tālāk minēto informāciju, lai televizoru nesaskrāpētu vai nebojātu un lai pārvietošanu veiktu droši neatkarīgi no televizora veida un izmēriem.

- Televizoru ieteicams pārvietot kastē vai iesaiņojuma materiālā, kurā tas sākotnēji bija ievietots.
- Pirms televizora pārvietošanas vai celšanas atvienojiet strāvas vadu un visus kabelus.

- Turot televizoru, ekrānam ir jābūt vērstam prom no ķermeņa, lai neradītu tā bojājumus.

- Stingri satveriet televizora ietvara augšējo un apakšējo daļu. Televizoru nedrīkst turēt aiz caurspīdīgās daļas, skaļruņa vai skaļruņa restiņu vietas.



- Liela izmēra televizors ir jāpārvieto vismaz 2 personām.
- Ja pārvietojat televizoru nesot, turiet to, kā redzams attēlā.

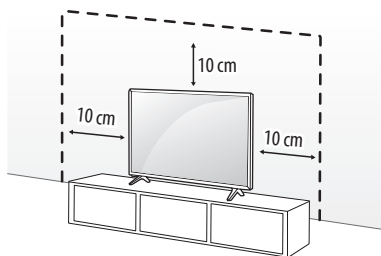
- Pārvadājot televizoru, sargiet to no triecieniem un pārmērīgas vibrācijas.
- Pārvietojot televizoru, turiet to vertikāli. Nekad negrieziet televizoru uz sāniem un nesasveriet to pa kreisi vai pa labi.
- Nelietojiet pārmērīgu spēku, kas var salocīt/ieliekt rāmja korpusu, tādējādi sabojājot ekrānu.
- Rikojoties ar televizoru, uzmanieties, lai nesabojātu izvirzītās pogas.




- Centieties nepieskarties ekrānam, jo tādā veidā varat radīt tā bojājumus.
- Piestiprinot statīvu televizoram, novietojiet ekrānu vērstu lejup uz galda, kas pārklāts ar audumu, vai uz līdzenas virsmas, lai nesaskrāpētu ekrānu.

Uzstādīšana uz galda

- 1 Paceliet un nolieciet televizoru vertikāli uz galda.
 - Atstājiet vismaz 10 cm atstatumu līdz sienai, lai nodrošinātu pareizu ventilāciju.
- 2 Pievienojiet strāvas vadu sienas kontaktligzdai.

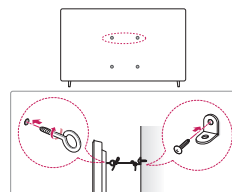


(Atkarībā no modeļa)

-  • Saskrūvējot daļas, lai samontētu produktu, neizmantojiet svešas vielas (eļļas, smērvielas utt.). (To darot, varat sabojāt produktu.)
- Ja uzstādāt televizoru uz statņa, ir jānodrošina papildu līdzekļi, lai nepieļautu ierīces apgāšanos. Pretējā gadījumā ierīce var nogāzties, tādējādi radot traumas.
 - Lai garantētu izstrādājuma drošu darbību un ilgu darbību, neizmantojiet neapstiprinātus piederumus.
 - Garantija neietver neapstiprinātu piederumu lietošanas rezultātā gūtus bojājumus un traumas.
 - Pārbaudiet, vai skrūves ir ievietotas pareizi un stingri pievilktas. (Ja tās nav pienācīgi nostiprinātas, televizors pēc uzstādīšanas var atgāzties uz priekšu.) Nelietojiet pārāk daudz spēka, pievelkot skrūves; pretējā gadījumā skrūve var tikt bojāta un netikt pareizi pievilktā.

Televizora piestiprināšana pie sienas

- 1 Ievietojiet un pievelciet cilpskrūves vai televizora kronšteinus un skrūves televizora aizmugurējā daļā.
 - Ja cilpskrūvju vietā ir ievietotas bultskrūves, vispirms izņemiet skrūves.
- 2 Piestipriniet sienas kronšteinus pie sienas ar skrūvēm. Salāgojiet sienas kronšteina novietojumu ar cilpskrūvēm uz televizora aizmugurējās daļas.
- 3 Ar izturīgu virvi stingri savienojiet cilpskrūves un sienas kronšteinus. Nodrošiniet, lai tīktu saglabāts virves horizontāls stāvoklis pret plakano virsmu.

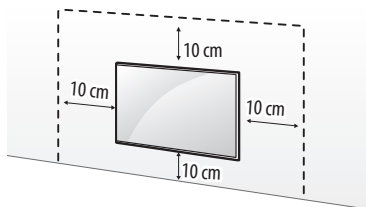


(Atkarībā no modeļa)

- Izmantojiet paaugstinājumu vai skapi, kas ir pietiekami izturīgi un liels, lai droši atbalstītu televizoru.
- Kronšteinu, bultskrūves un virves komplektā nav iekļautas. Papildu piederumus varat iegādāties pie vietējā izplatītāja.

Uzstādīšana pie sienas

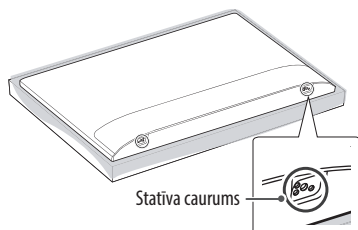
Uzmanīgi pievienojiet sienas stiprinājuma kronšteinu (papildu piederums) pie televizora aizmugurējās daļas un uzstādiet sienas stiprinājuma kronšteinu pie stingras sienas, kas ir perpendikulāra grīdai. Lai pievienotu televizoru pie citiem būvmateriāliem, lūdzu, sazinieties ar kvalificētu speciālistu. LG iesaka stiprināšanu pie sienas veikt kvalificētam uzstādīšanas profesionālim. Mēs iesakām izmantot LG sienas stiprinājuma kronšteinu. LG sienas turētāja kronšteins ir ērti pārvietojams, kad kabeli ir savienoti. Ja neizmantojat LG sienas stiprināšanas kronšteinu, izmantojiet tādu sienas stiprināšanas kronšteinu, kas pienācīgi nostiprina ierīci pie sienas un nodrošina pietiekami daudz vietas ārēju ierīču pievienošanai. Ieteicams savienot visus kabelus pirms fiksētu sienas stiprinājumu uzstādīšanas.



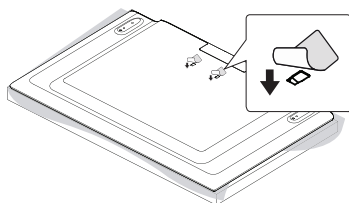
(Atkarībā no modeļa)



- Pirms televizora uzstādīšanas uz sienas stiprinājuma noņemiet statīvu, veicot tā pievienošanas darbības apgriezta secībā.
 - Plašāku informāciju par skrūvēm un sienas kronšteinu skatiet atsevišķu detaļu iegādes nosacījumos.
 - Ja plānojat ierīci stiprināt pie sienas, tās aizmugurē pievienojiet VESA standartam atbilstošu stiprinājuma mehānismu (papildu detaļas). Ja ierīcei pievienojat sienas stiprinājuma kronšteina komplektu (papildu detaļas), piestipriniet to rūpīgi, lai ierīce nenokrīstu.
 - Uzstādot televizoru pie sienas, nodrošiniet, lai barošanas un signālu kabeli nekarātos televizora aizmugurē.
 - Neuzstādiet šo produktu pie sienas, ja tas varētu tikt pakļauts eļļas vai eļļas miglas ietekmei. Tas var sabojāt produktu un izraisīt tā nokrišanu.
- Uzstādot sienas stiprinājuma kronšteinu, iesakām aizlīmēt statīva caurumu ar līmlenti, lai pasargātu to no putekļu un kukaiņu iekļūšanas.
(Atkarībā no modeļa)



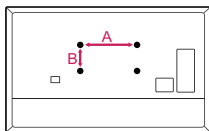
(Atkarībā no modeļa)



Sienas stiprinājuma kronšteins

(Atkarībā no modeļa)

Noteikti izmantotiet skrūves un sienas stiprinājuma kronšteinu, kas atbilst VESA standartam. Tālāk redzamajā tabulā ir norādīti sienas stiprinājuma komplektu standarta izmēri.



Modelis	32/43LM576* 32/43LM577* 32/43LM637* 32LM638*
VESA (A x B) (mm)	200 x 200
Standarta skrūve	M6
Skrūvju skaits	4
Sienas stiprinājuma kronšteins	LSW240B MSW240

Antena/Kabelis

Pievienojiet televizoru antenas ligzdai sienā, izmantojot RF kabeli (75 Ω).

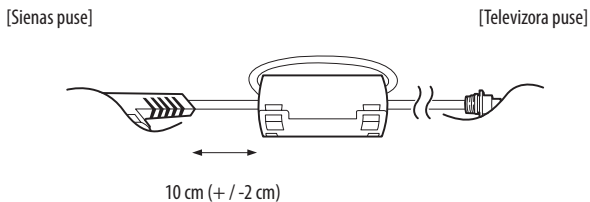
- Lai lietotu vairāk nekā divus televizorus, izmantojiet signāla sadalītāju.
- Ja attēla kvalitāte ir vāja, attēla kvalitātes uzlabošanai uzstādiēt signāla pastiprinātāju.
- Ja attēla kvalitāte ir vāja un ir pievienota antena, mēģiniet noregulēt antenu pareizā virzienā.
- Antenas kabelis un pārveidotājs komplektā nav iekļauti.

Satelīta televīzijas šķīvīvis

Pievienojiet televizoru satelīta šķīvīvim satelīta ligzdā, izmantojot RF kabeli (75 Ω). (Atkarībā no modeļa)

Ferīta serdes lietošana

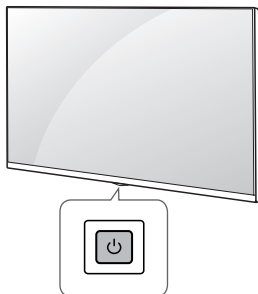
Ferīta serdi var izmantot, lai samazinātu elektromagnētiskos traucējumus barošanas vadā. Aptiniet barošanas vadu ap ferīta serdi vienu reizi. (Atkarībā no modeļa)



3 Televizora palaišana

Televizora ieslēgšana

Jūs varat vienkārši lietot televizora funkcijas, izmantojot pogu.



Pogas izmantošana



Ieslēgšana (Nospiediet)

Izslēgšana¹⁾ (Nospiediet un turiet nospiektu)

Izvēlnes vadība (Nospiediet²⁾)

Izvēlnes atlase (Nospiediet un turiet nospiektu³⁾)

1) Visas darbojošās lietojumprogrammas tiks aizvērtas, un ierakstīšanas process tiks apturēts. (Atkarībā no valsts)

2) Nospiediet pogu, kamēr televizors ir ieslēgts, lai pārvietotos izvēlnē.


3) Jūs varat izmantot funkciju, piekļūstot izvēlnes vadībai.


✓ Piezīme

- Ja televizors tiek ieslēgts pirmo reizi pēc tā piegādes no rūpnīcas, televizors inicializēšana var ilgt vairākas minūtes.

Izvēlnes pielāgošana

Ja televizors ir ieslēgts, nospiediet vienu reizi pogu . Jūs varat regulēt izvēlnes elementus, izmantojot pogu.

 Izslēdz ierīci.

 Maina ievades avotu.

 Regulē skaļuma līmeni.

 Ritinasaglabātās programmas.

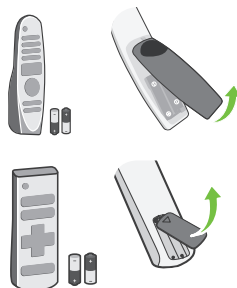
✓ Piezīme

- Jūsu televizora ekrāna izvēlnes var nedaudz atšķirties no šajā rokasgrāmatā redzamās.
- Pieejamās izvēlnes un opcijas var atšķirties atkarībā no jūsu izmantotā ievades avota vai ierīces modeļa.
- Nākotnē šis televizors var tikt papildināts ar jaunām funkcijām.
- Televizors ir jāpievieno netālu esošai elektrotīkla kontaktligzdai, kas ir viegli pieejama. Dažiem modeļiem nav ieslēgšanas/izslēgšanas pogas, un tos izslēdz, atvienojot barošanas kabeli.

Baterijas ievietošana

(Atkarībā no modeļa)

- Ja ir redzams ziņojums „[Zems tālvadības pults Magic Remote baterijas uzlādes līmenis. Lūdzu, nomainiet bateriju.]”, ir jānomaina baterijas. Lai tās nomainītu, atveriet bateriju nodalījuma vāciņu, nomainiet baterijas (1,5 V AA), ievietojot tās atbilstoši nodalījumā redzamajām polaritātes norādēm ⊕ un ⊖ un aizveriet bateriju nodalījuma vāciņu.
- Lai tās nomainītu, atveriet bateriju nodalījuma vāciņu, nomainiet baterijas (1,5 V AAA), ievietojot tās atbilstoši nodalījumā redzamajām polaritātes norādēm ⊕ un ⊖ un aizveriet bateriju nodalījuma vāciņu.



- Vienlaikus nelietojiet jaunu un vecu bateriju. Tas var veicināt bateriju pārkaršanu vai iztecešanu.
- Akumulatora polaritāšu nepareiza savienošana var radīt akumulatora uzliesmojumu vai noplūdi, kas var izraisīt ugunsgrēku, traumu vai apkārtnes piesārņojumu.
- Šī ierīce darbojas ar akumulatoru. Iespējams, jūsu reģionā ir spēkā normatīvās prasības, kas nosaka akumulatoru pareizu izmešanu atkritumos vides apsveŗumu dēļ. Sazinieties ar vietējām iestādēm, lai iegūtu informāciju par izmešanu atkritumos vai pārstrādi.
- Akumulatoru vai izstrādājuma iekšpusi nedrīkst pakļaut pārmērīgam karstumam, piemēram, saules stariem, ugunij vai tamlīdzīgai iedarbībai.

Tālvadības pults Magic Remote reģistrēšana

Kā reģistrēt Magic tālvadības pulti

Lai lietotu tālvadības pulti Magic Remote, vispirms savienojiet to pāri ar televizoru.

- 1 Tālvadības pulti Magic Remote ievietojiet baterijas un ieslēdziet televizoru.
 - 2 Vērsiet tālvadības pulti Magic Remote pret televizoru un nospiediet tālvadības pults pogu **Ripa (Labi)**.
- * Ja televizors neregistrē tālvadības pulti Magic Remote, izslēdziet un ieslēdziet televizoru un mēģiniet vēlreiz.

Kā atcelt tālvadības pults Magic Remote reģistrāciju

Vienlaikus nospiediet un piecas sekundes turiet pogas **(Atpakaļ)** un **(Sākums)**, lai atceltu tālvadības pults Magic Remote un televizora savienošana pāri.

- * Nospiežot un turot pogu, **(GUIDE)** tālvadības pults Magic Remote reģistrācija vienlaikus tiek atcelta un izveidota no jauna.



- Piekļuves punktu ieteicams izvietot tālāk par 0,2 m no televizora. Ja AP ir uzstādīts tuvāk par 0,2 m, tālvadības pults Magic remote frekvences traucējumu dēļ var nedarboties, kā paredzēts.

Tālvadības pults izmantošana

(Atkarībā no modeļa)

Apraksti šajā rokasgrāmatā ir sniegti atbilstoši tālvadības pults pogām. Lūdzu, rūpīgi izlasiet šo rokasgrāmatu un lietojiet televizoru pareizi.



Ieslēgšana/Izslēgšana Televizora ieslēgšana un izslēgšana.



Pieklūstiet saglabāto programmu sarakstam.



Parāda programmu celyedi.



Teleteksta pogas Šīs pogas izmanto teletekstam.



Rediģē sadaļu QUICK ACCESS (Ātrā piekļuve). (Atkarībā no modeļa)

- QUICK ACCESS (Ātrā piekļuve) ir funkcija, kas ļauj atvērt norādīto lietotni vai televīzijas tiešraidi tieši, turot nospieistas ciparu pogas.



Skaņas skaļuma pogas Regulē skaļuma līmeni.



Programmas pogas Ritina saglabātās programmas.



Sākums Piekļuve sākuma izvēlei.



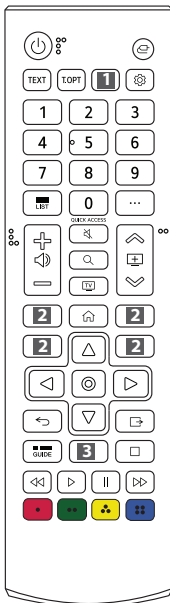
Sākums Parāda vēsturi.



Ieeja Maina ievades avotu.



Labi Atlasa izvēlnes vai opcijas un apstiprina ievadīto informāciju.



Ciparu pogas Ciparu ievade. Atver sadaļu [Ātrā palīdzība].

Citas darbības Tiek parādītas citas tālvadības funkcijas.

Tiks ieslēgta audio aprakstu funkcija. (Atkarībā no modeļa)

Atsauc vēlamās subtitrus digitālajā režīmā. (Atkarībā no modeļa)

Izslēgt Skaņu Skaņas izslēgšana.

Izslēgt Skaņu Piekļuve izvēlei [Pieejamība].

Navigācijas pogas (uz augšu/uz leju/pa kreisi/pa labi) Ritiniet izvēlnes vai opcijas.

Ātrie iestatījumi Piekļūstiet ātrajiem iestatījumiem.

Atpakaļ Ļauj atgriezties iepriekšējā līmenī.

Meklēt Pārbaudiet, vai nav ieteicamā satura. (Dažās valstīs noteikti ieteicamie pakalpojumi var nebūt pieejami.)

Meklējiet saturu, piemēram, TV programmas, filmas un citus video, vai veiciet meklēšanu timekli, ievadot meklēšanas terminus meklēšanas lodziņā. Varat skatīties televīzijas vai LG Channels.

Aizver ekrāna izvēlnes un atgriežas televizora skatīšanās režīmā.

Vadības pogas Vadības pogas multivides saturam.



Ļauj piekļūt dažu izvēlņu īpašām funkcijām.



Straumēšanas pakalpojuma pogas Izveido savienojumu ar video straumēšanas pakalpojumu. Sāciet ierakstīt un parādiat ierakstīšanas izvēlni. (Tikai Time Machine^{Ready} atbalstīts modelis)



Iestata miega taimerī.



(Dažas pogas un daži pakalpojumi var netikt nodrošināti atkarībā no modeļa vai reģiona.)

✓ Piezīme

** Lai lietotu pogu, nospiediet un turiet to ilgāk par 1 sekundi.

5 Savienojumi

Pievienojiet televizoram dažādas ārējās ierīces un pārslēdziet ievades signāla režīmus, lai atlasītu ārējo ierīci. Lai uzzinātu vairāk par ārējās ierīces pievienošanu, skatiet katras ierīces komplektācijā iekļauto rokasgrāmatu.

HDMI

- Pievienojot HDMI kabeli, izstrādājumam un ārējām ierīcēm jābūt izslēgtām un atvienotām.



- Atbalstītais HDMI audio formāts (Atkarībā no modeļa):
DTS (44,1 kHz / 48 kHz / 88,2 kHz / 96 kHz),
DTS HD (44,1 kHz / 48 kHz / 88,2 kHz / 96 kHz / 176,4 kHz / 192 kHz),
Dolby Digital / Dolby Digital Plus (32 kHz / 44,1 kHz / 48 kHz),
PCM (32 kHz / 44,1 kHz / 48 kHz / 96 kHz / 192 kHz)

✓ Piezīme

- Izmantojiet sertificētu kabeli ar HDMI logotipu.
- Ja neizmantosiet sertificētu HDMI kabeli, ekrānā var nebūt redzams attēls un iespējama savienojuma kļūda.
- Ieteicamie HDMI kabeļu veidi
 - Ultra ātrdarbīgs HDMI®/™ kabelis (3 m vai īsāks)

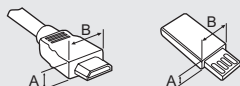
USB

Daži USB centrmezgli, iespējams, nedarbosies. Ja, izmantojot USB centrmezgli, pievienotā USB ierīce netiek atrasta, pievienojiet to tieši televizora USB portam.



✓ Piezīme

- Lai izveidotu optimālu savienojumu, HDMI kabeļiem un USB ierīcēm ir nepieciešams ietvars, kura biezums ir mazāks par 10 mm un platumš — mazāks par 18 mm. Ja USB kabelis vai USB atmiņas karte neatbilst televizora USB portam, izmantojiet tādu pagarinājuma kabeli, kas atbalsta USB 2.0.

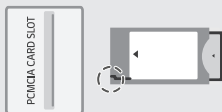


* A ≤ 10 mm

* B ≤ 18 mm

CI modulis

Skatiet šifrētos (maksas) pakalpojumus digitālās televīzijas režīmā. (Atkarībā no modeļa)



✓ Piezīme

- Pārbaudiet, vai CI modulis ir ievietots PCMCIA card slot pareizajā virzienā. Ja modulis nav ievietots pareizi, tas var bojāt televizoru un PCMCIA card slot.
- Ja televizors nerāda nekādu video un audio, kad ir pievienota CI+ CAM ierīce, sazinieties ar virszemes/kabeļa/satelīta pakalpojumu operatoru.

Ārējās ierīces

Pievienojamās ārējās ierīces ir šādas: Blu-ray atskaņotājs, HD uztvērējs, DVD atskaņotāji, videomagnetofoni, audio sistēmas, USB atmiņas ierīces, dators, spēļu ierīces un citas ārējās ierīces.

✓ Piezīme

- Ārējās ierīces savienojums var atšķirties atkarībā no modeļa.
- Pievienojiet ārējās ierīces televizoram neatkarīgi no televizora portu secības.
- Ja ierakstāt televīzijas pārraidi, izmantojot Blu-ray/DVD rakstītāju vai videomagnetofonu, pārbaudiet, vai televīzijas signāla ievades kabeli pievienojāt televizoram, izmantojot DVD rakstītāju vai videomagnetofonu. Lai uzzinātu vairāk, skatiet pievienotās ierīces komplektācijā iekļauto rokasgrāmatu.
- Ārējās aparatūras lietošanas norādījumus skatiet tās attiecīgajā rokasgrāmatā.
- Lai pievienotu televizoram spēļu ierīci, izmantojiet spēļu ierīces komplektācijā iekļauto kabeli.
- Datora režīmā var rasties troksņi, ko izraisa izšķirtspēja, vertikālā attēla struktūra, kontrasts vai spilgtums. Ja troksnis nezūd, mainiet datora režīmu uz citu izšķirtspēju, mainiet atsvaidzes intensitāti vai izvēlnē [Attēls] pielāgojiet spilgtumu un kontrastu, līdz attēls ir skaidrs.
- Datora režīmā atkarībā no grafikas kartes dažādi izšķirtspējas iestatījumi, iespējams, nedarbosies pareizi.
- Izveidojot savienojumu ar bezvadu LAN, ieteicams izmantot CAT 7 kabeli. (Tikai, ja ir nodrošināta LAN pieslēgvietā.)
- LM sērijas ierīcēs plaša dinamiskā diapazona (HDR — High Dynamic Range) attēlus var skatīt internetā vai, izmantojot ar USB un HDMI 1.4 saderīgas ierīces.

6 Problēmu novēršana

Nevar vadīt televizora funkcijas, izmantojot tālvadības pulti.	<ul style="list-style-type: none">• Pārbaudiet televizora tālvadības sensoru un mēģiniet vēlreiz.• Pārbaudiet, vai starp televizoru un tālvadības pulti nav šķēršļu.• Pārbaudiet, vai baterijas darbojas un ir pareizi ievietotas (+ ar +, - ar -).
Nerāda attēlu, un nav skaņas.	<ul style="list-style-type: none">• Pārbaudiet, vai televizors ir ieslēgts.• Pārbaudiet, vai strāvas vads ir pievienots sienas kontaktligzdai.• Pārbaudiet, vai sienas kontaktligzda darbojas, pievienojot tai citas ierīces.
Televizors pēkšņi izslēdzas.	<ul style="list-style-type: none">• Pārbaudiet strāvas vadības iestatījumus. Strāvas padeve var būt pārtraukta.• Pārbaudiet, vai laika iestatījumus ir aktivizēta automātiskās izslēgšanas funkcija.• Ja ieslēgts televizors nesaeņem signālu, tas tiks automātiski izslēgts 15 minūtes pēc tam, kad nebūs veikta neviena darbība.
Veidojot savienojumu ar datoru (HDMI), netiek konstatēts signāls.	<ul style="list-style-type: none">• Izslēdziet televizoru ar tālvadības pulti.• Atkal pievienojiet HDMI kabeli.• Restartējiet datoru, kad televizors ir ieslēgts.
Anormāls displejs	<ul style="list-style-type: none">• Ja ierīce pieskaroties šķiet auksta, ieslēdzot tā var īsi nomirgot. Tas ir normāla parādība; ar ierīci nekas nav noticis.• Šis panelis ir uzlabots izstrādājums, kas satur miljoniem pikseļu. Uz paneļa, iespējams, redzēsiet sīkus melnus un/vai spilgtus krāsainus (sarkanus, zilus vai zaļus) punktiņus, kuru lielums ir 1 ppm. Tas nenorāda uz nepareizu darbību un neietekmē ierīces veiktspēju un drošumu. Šāda parādība ir novērojama arī trešo pušu ierīcēm, un uz to neattiecas apmaiņas vai atbildības nosacījumi.• Panelim atkarībā no skatīšanās pozīcijas (no kreisās/labās puses/no augšas/apakšas) var būt atšķirīgs spilgtums un krāsa. Tas rodas paneļa īpatnību dēļ. Tas nav saistīts ar ierīces veiktspēju, un tā nav nepareiza ierīces darbība.• Ilgstoša nekustīga attēla rādīšana var radīt attēla iedegšanu. Izvairieties no fiksēta attēla rādīšanas televizora ekrānā ilgstošu laika periodu.
Ierīces radītā skaņa	<ul style="list-style-type: none">• Krakšķošs troksnis: Krakšķošu troksni, kas dzirdams, skatoties vai izslēdzot televizoru, rada plastmasas termiska saraušanās temperatūras un mitruma ietekmē. Šī skaņa parasti ir novērojama izstrādājumos, kam nepieciešama termiska deformācija.• Elektrohēmas/paneļa dūkoņa: Nelielu troksni rada ātras darbības pārslēgs, kas ierīces darbībai nodrošina lielu strāvas apjomu. Dažādām ierīcēm skaņa atšķiras. Dzirdamā skaņa neietekmē šīs ierīces veiktspēju vai drošumu.



- Tirot izstrādājumu, uzmanieties, lai nekādi šķidrumi un svešķermeņi neieklūtu atverē starp paneļa augšējo, kreiso un labo malu un aizsargpaneli. (Atkarībā no modeļa)



- Izspiediet visu lieko ūdeni vai tīrīšanas līdzekli no drānas.
- Nesmidziniet ūdeni vai tīrīšanas līdzekli tieši uz televizora ekrāna.
- Uzsmidziniet nepieciešamo ūdens vai tīrīšanas līdzekļa daudzumu uz sausas drānas, lai noslaucītu ekrānu.

7 Specifikācijas

(Atkarībā no valsts)

Apraides specifikācijas				
	Digitālā TV			Analogā TV
Televīzijas sistēma	DVB-S/S2 DVB-C DVB-T/T2			PAL B/B, B/G, D/K, I, SECAM B/G, D/K, L
Kanālu pārklājums (Josla)	DVB-S/S2	DVB-C	DVB-T/T2	No 46 līdz 862 MHz
	No 950 līdz 2150 MHz	No 46 līdz 890 MHz	VHF III : No 174 līdz 230 MHz UHF IV : No 470 līdz 606 MHz UHF V : No 606 līdz 862 MHz S diapazons II : No 230 līdz 300 MHz S diapazons III : No 300 līdz 470 MHz	
Maksimālais saglabājamo programmu skaits	6000		3000	
Ārējās antenas pilnā pretestība	75 Ω			
CI modulis (P x A x Dz)	100,0 mm x 55,0 mm x 5,0 mm			

Bezvadu moduļa (LGSBWAC92) specifikācija	
Bezvadu LAN (IEEE 802.11a/b/g/n/ac)	
Frekvenču diapazons	Izejas jauda (maks.)
No 2400 līdz 2483,5 MHz	18 dBm
No 5150 līdz 5725 MHz	18 dBm
No 5725 līdz 5850 MHz (ārpus ES)	12 dBm

Bluetooth	
Frekvenču diapazons	Izejas jauda (maks.)
No 2400 līdz 2483,5 MHz	8 dBm

Tā kā joslas kanāli dažādās valstīs var atšķirties, lietotājs nevar mainīt vai pielāgot darba frekvenci. Šis produkts ir konfigurēts reģionālo frekvenču tabulai.

Lietotājam jāņem vērā, ka ierīce jāuzstāda un jālieto, ievērojot vismaz 20 cm attālumu starp ierīci un ķermeņi.

*"IEEE 802.11ac" nav pieejams visās valstīs.

Apkārtējās vides apstākļi	
Darba temperatūra	No 0 °C līdz 40 °C
Darba vides mitrums	Mazāk par 80 %
Glabāšanas temperatūra	No -20 °C līdz 60 °C
Glabāšanas mitrums	Mazāk par 85 %

- Informāciju par elektroenerģijas padevi un patēriņu skatiet izstrādājumam pievienotajā marķējumā.
- Tipisku energopatēriņu mēra atbilstoši standartam IEC 62087 vai attiecīgās valsts noteikumiem par enerģiju.
- * Dažiem modeļiem marķējums ir norādīts ierīces savienojuma spaiļu ārējā vāka iekšpusē.
- * Atkarībā no modeļa vai valsts tipisks energopatēriņš var nebūt norādīts marķējumā.

Atvērtā pirmkoda programmatūras informācija

Lai saņemtu pirmkodu saskaņā ar GPL, LGPL, MPL un citām pirmkoda licencēm, kas ir iekļautas šajā ierīcē, lūdzu, apmeklējiet tīmekļa vietni <https://opensource.lge.com>.

Papildus pirmkodam varat lejupielādēt visus atbilstošos licences nosacījumus, garantijas atrunas un autortiesību paziņojumus.

LG Electronics izsniedz atklāto pirmkodu arī kompaktdiskā, iekasējot par to šāda izplatīšanas veida izmaksām atbilstošu maksu (datu nesēja, tā apstrādes un piegādes izmaksas); lai saņemtu kodu, tas jāpieprasa pa e-pastu opensource@lge.com.

Šis piedāvājums ir spēkā trīs gadus kopš šī produkta pēdējās piegādes. Šis piedāvājums ir spēkā ikvienam, kurš saņēmis šo informāciju.

Licences

HDMI™
HIGH-DEFINITION MULTIMEDIA INTERFACE

HEVC Advance™
Covered by patents at patentlist.accessadvance.com

QUICKSET®

(Tikai modeļiem, kas atbalsta Magic Remote)



Šī izstrādājuma modeļa un sērijas numurs atrodas izstrādājuma aizmugurē vai tā sānos. Pierakstiet šo informāciju, lai to norādītu apkopes gadījumā.

Modelis _____

Sērijas Nr. _____