

MANUALE DELL'UTENTE

# Wireless Sound Bar

Vi preghiamo di leggere il manuale con attenzione prima di usare l'apparecchio e conservarlo per uso futuro.

MODELLI

SJ3 (SJ3, SPJ4BB-W)

## Informazioni di sicurezza



**ATTENZIONE:** PER RIDURRE IL RISCHIO DI SCOSSA ELETTRICA NON RIMUOVERE IL COPERCHIO (O QUELLO POSTERIORE). ALL'INTERNO NON SONO PRESENTI PARTI CHE POSSANO ESSERE VERIFICATE DALL'UTILIZZATORE. CHIAMARE IL CENTRO DI ASSISTENZA PER IL SERVIZIO DI PERSONALE QUALIFICATO.

Questa spia illuminata con simbolo di freccia entro un triangolo equilatero è prevista per allertare l'utente della presenza di tensione pericolosa non isolata entro la cassa del prodotto che può essere di entità sufficiente per costituire un rischio di scossa elettrica per le persone.



Il punto esclamativo entro un triangolo equilatero è inteso per allertare l'utilizzatore della presenza di istruzioni di azionamento e di manutenzione (con servizio) importanti nella letteratura che è allegata al prodotto.



**ALLERTA:** Per evitare il pericolo di incendio o di scossa elettrica, non esporre questo prodotto alla pioggia o all'umidità.

**ATTENZIONE:** Questa apparecchiatura non deve essere esposta a gocce o spruzzi d'acqua; evitare di porre contenitori di liquidi, come ad esempio i vasi sopra all'unità.

**ALLERTA:** Non installare questa apparecchiatura in uno spazio delimitato come una libreria o mobile similare.

**ATTENZIONE:** Non usare prodotti ad alta tensione nei pressi di questo prodotto. (es. scacciamosche elettrico) Questo prodotto potrebbe non funzionare correttamente a causa di scosse elettriche.

**ATTENZIONE:** Nessuna sorgente di fiamma libera, come candele accese, dovrebbe essere appoggiata sull'apparato.

**PRECAUZIONE:** Non bloccare le aperture di ventilazione eventuali. Installare secondo le istruzioni del fabbricante.

Le fessure e aperture della cassa sono previste per la ventilazione e per assicurare un utilizzo affidabile del prodotto e per proteggerlo dal surriscaldamento. Le aperture non devono mai essere chiuse disponendo il prodotto su un letto, divano, coperta o altra superficie similare. Il prodotto non deve essere disposto in installazione chiusa come una libreria o scaffale salvo che sia fornita una corretta ventilazione o siano state soddisfatte le istruzioni del fabbricante.

### AVVERTENZE relative al cavo di alimentazione

La spina di alimentazione permette di scollegare il dispositivo. In situazioni di emergenza la spina di alimentazione deve essere facilmente accessibile. Verificare i requisiti elettrici nella pagina del manuale d'uso contenente le specifiche tecniche. Non sovraccaricare le prese di corrente a muro. Sovraccaricare le prese di corrente a muro così come utilizzare prese e prolunghe danneggiate o non fissate, cavi di alimentazione logori o materiali isolanti danneggiati o spaccati è pericoloso. Ognuna di queste condizioni potrebbe causare episodi di folgorazione o incendi. Verificare periodicamente il cavo del dispositivo e scollegarlo qualora ci siano segni visibili di danneggiamento o logoramento, interrompere l'utilizzo del dispositivo e far sostituire il cavo con un pezzo di ricambio idoneo di un centro di manutenzione autorizzato. Proteggere il cavo di alimentazione da sollecitazioni fisiche e meccaniche, evitare ad esempio che venga attorcigliato, piegato, schiacciato, chiuso tra le porte o calpestato. Prestare particolare attenzione alle spine, alle prese di corrente a muro e al punto di uscita del cavo dal dispositivo.

**AVVISO:** Per informazioni in materia di marcature di sicurezza, identificazione del prodotto e valori di alimentazione inclusi, consultare l'etichetta principale posta sulla parte inferiore o su un'altra area del dispositivo.

Questo dispositivo è equipaggiato con una batteria o accumulatore portatile.

**Il modo sicuro per estrarre le batterie o il gruppo di batterie dall'apparecchio:** Estrarre la vecchia batteria o il gruppo di batterie, eseguire le fasi in ordine inverso al montaggio. Per evitare la contaminazione dell'ambiente e non danneggiare le persone o gli animali, la vecchia batteria o gruppo di batterie deve essere smaltito in apposito contenitore nei punti di raccolta previsti dal Comune. Non smaltire le batterie o il gruppo di batterie con l'altra spazzatura generica. Si raccomanda di usare i centri di raccolta locali e gratuiti per le batterie e accumulatori. La batteria non deve essere esposta ad eccessivo calore come la luce solare, il fuoco o simili.

## Simboli

~	Indica la corrente alternata (CA).
≡	Indica la corrente continua (CC).
⊞	Indica apparecchi di classe II.
⏻	Indica lo stato di stand-by.
⏻	Indica "ON" (acceso).
⚡	Indica un voltaggio pericoloso.

1

Come iniziare

# Indice

## 1 Come iniziare

---

- 2 Informazioni di sicurezza
- 6 Caratteristiche originali
- 6 Introduzione
  - 6 – Simboli usati in questo manuale
- 7 Telecomando
- 8 Pannello anteriore
- 8 Pannello posteriore
- 9 Stato del LED
- 10 Installazione della barra dei suoni

## 2 Collegamento

---

- 11 Collegamento subwoofer wireless
- 12 Connessioni al TV
  - 12 – Uso del cavo OTTICO
  - 12 – LG Sound Sync
- 14 Collegamento apparecchiatura opzionale
  - 14 – Collegamento ingresso ottico OPTICAL IN
  - 14 – Connessione INGRESSO PORTATILE
  - 15 – Collegamento USB
    - 15 – Dispositivi USB compatibili
    - 15 – Requisiti del dispositivo USB
    - 16 – File riproducibili

## 3 Utilizzo

---

- 17 Operazioni principali
  - 17 – Uso di USB
- 17 Altre operazioni
  - 17 – Spegnerne temporaneamente il suono
  - 17 – Utilizzare il telecomando del TV
  - 18 – Riduzione automatica dell'energia
  - 18 – AUTO POWER Attivata/Disattivata
  - 19 – Cambiamento automatico della funzione
- 20 Uso della tecnologia BLUETOOTH®
  - 20 – Ascolto di musica memorizzata nei dispositivi BLUETOOTH
- 22 Utilizzo dell'applicazione BLUETOOTH
  - 22 – Installare l'applicazione "LG Sound Bar" in un dispositivo BLUETOOTH
  - 22 – Attivare il BLUETOOTH con l'applicazione "LG Sound Bar"
- 24 Regolazione del suono
  - 24 – Impostazione dell'effetto sonoro
  - 24 – Regolare le impostazioni del livello woofer
  - 24 – Modalità notturna

## 4 Ricerca guasti

---

- 25 Ricerca guasti
  - 25 – Generale
  - 26 – NOTE relative all'uso del wireless
  - 27 – NOTE per lasciare la modalità Demo

## 5 Appendice

---

- 28 Marchi commerciali e licenze
- 29 Specifiche
- 30 Manutenzione
  - 30 – Maneggio dell'unità

1

2

3

4

5

## Caratteristiche originali

### Riduzione automatica dell'energia

Questa unità supporta lo spegnimento automatico per risparmiare il consumo di energia elettrica.

### Portable In

Ascolta la musica dal tuo dispositivo portatile (lettore MP3, Notebook, smartphone, ecc.).

### LG Sound Sync

Controlla il livello di volume di questa unità dal telecomando della TV di LG che è compatibile con LG Sound sync.

### BLUETOOTH®

Consente di ascoltare la musica memorizzata sul dispositivo **Bluetooth**.

### Riproduzione USB

Ascolta la musica archiviata nel tuo dispositivo USB.

## Introduzione

### Simboli usati in questo manuale

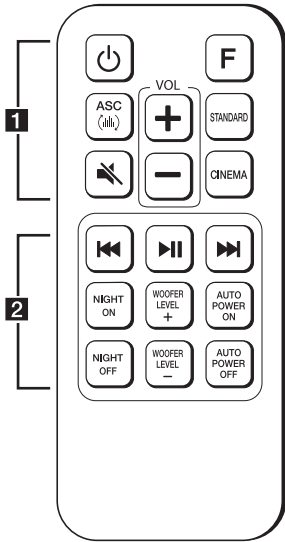
#### Nota

Indica note speciali e caratteristiche di utilizzo.

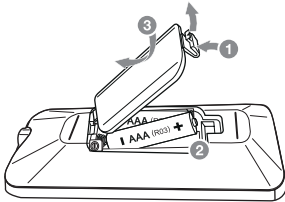
#### Precauzione

Indica le cautele per evitare possibili danni per utilizzo non corretto.

## Telecomando



### Sostituzione della batteria



Rimuovere il coperchio della batteria posto sul retro del telecomando e inserire la batteria prestando attenzione ai segni **+** e **-**.

#### .....1.....

**⏻** (Alimentazione): Passa l'unità ad **ACCESO** o **SPENTO**.

**F**: Seleziona la funzione e la sorgente di ingresso.

**ASC (M)**: Analizza le proprietà del suono in ingresso ed emette in tempo reale un suono ottimizzato per il contenuto.

**STANDARD**: Consente di impostare il suono in modalità standard.

**CINEMA**: Consente di impostare il suono in modalità surround.

**VOL +/—**: Regola il volume degli altoparlanti.

**🔇** (Mute): disattiva l'audio.

#### .....2.....

**⏮/⏭** (Salta /Cerca):

- Salta veloce indietro o Avanti.
- Ricerca una sezione all'interno di un file.

**⏸** (Play/Pausa): Avvia la riproduzione. / Sospende la riproduzione.

**NIGHT ON/OFF**:

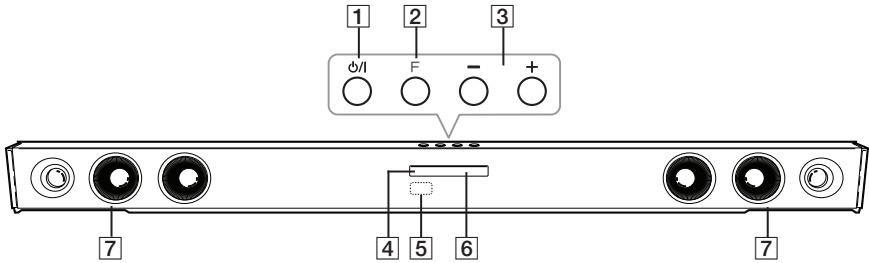
- Attiva o disattiva la modalità notturna.
- Controlla l'unità utilizzando il telecomando del televisore. (Consultare pag. 17.)

**WOOFER LEVEL +/-**: Regola il volume del diffusore acustico.

**AUTO POWER ON/OFF**:

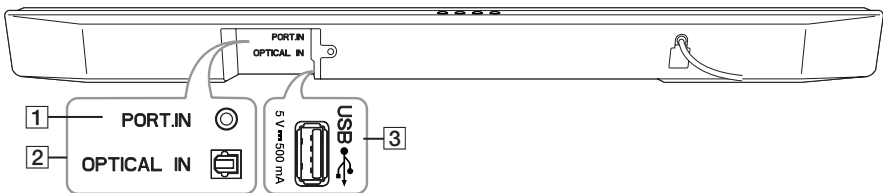
- Attiva la funzione **AUTO POWER**. (Fare riferimento a pagina 18.)
- Attiva o disattiva la funzione di blocco della connessione **Bluetooth**. (Consultare pagina 21.)

## Pannello anteriore



- 1 ⏻/⏻ (Standby/On)
- 2 F (Funzione)  
Seleziona la funzione e la sorgente di immissione.
- 3 -/+ (Volume)  
Regola il livello del volume.
- 4 LED standby  
Si illumina in rosso in modalità standby.
- 5 Sensore remoto
- 6 LED di funzionamento
- 7 Altoparlanti

## Pannello posteriore



- 1 PORT.IN : Ingresso portatile
- 2 OPTICAL IN : Ingresso ottico
- 3 USB

## Stato del LED

1

Come iniziare

LED	Stato	Descrizione
	LED OPTICAL acceso.	Funzione OPTICAL selezionata.
	Il LED OPTICAL lampeggia due volte e si accende.	Funzione LG Sound Sync (modalità Ottica) selezionata.
	Il LED USB si accende.	La funzione USB è stata selezionata.
	Il LED USB lampeggia.	La riproduzione tramite USB è stata messa in pausa.
	LED <b>Bluetooth</b> acceso.	Accoppiamento con dispositivo <b>Bluetooth</b> effettuato.
	Il LED <b>Bluetooth</b> lampeggia.	Connessione <b>Bluetooth</b> in corso.
	I LED USB e <b>Bluetooth</b> si accendono.	Funzione PORTABLE selezionata.
	I LED OPTICAL e USB si accendono.	Funzione LG Sound Sync (Wireless) selezionata.

### ! Nota

- Premendo un pulsante qualsiasi, il LED (Rosso) di standby posto sull'unità principale lampeggia.
- Premendo il pulsante (Muto), il LED (Rosso) di standby lampeggia lentamente.
- Quando l'unità raggiunge il volume minimo, il LED (Rosso) di standby si accende per 2 secondi e lampeggia lentamente.
- Se l'unità raggiunge il volume massimo consentito, il LED (Rosso) di standby si accende per 2 secondi.
- Premendo il pulsante del volume (+/-) di continuo, il LED dello standby (rosso) lampeggia rapidamente.

## Installazione della barra dei suoni

Puoi ascoltare i suoni collegando l'unità all'altro dispositivo : TV, lettore Blu-ray, lettore DVD, ecc.

Disponi l'unità di fronte alla TV e collegala al dispositivo desiderato.

(Fare riferimento a pp 12 - 16)



### Precauzione

- Per le migliori prestazioni della connessione wireless come **Bluetooth** o subwoofer wireless, non installare l'unità su mobili in metallo, poiché la connessione wireless comunica attraverso un modulo posto sul fondo dell'unità.
- Fare attenzione a non fare graffi sulla superficie dell'unità/Sub-Woofer durante l'installazione o in movimento.

# Collegamento subwoofer wireless

## L'indicatore a LED del subwoofer wireless

Colore LED	Utilizzo
Verde (lampeggiante)	La connessione è in corso.
Verde	La connessione è completata.
Rosso	Il subwoofer wireless è in modalità standby o la connessione non è riuscita.
Off (nessuna visualizzazione)	Il cavo di alimentazione del subwoofer wireless è staccato.

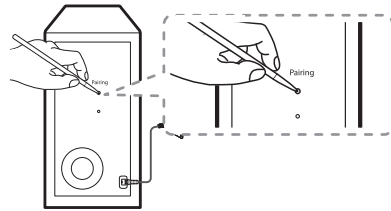
## Impostazione iniziale di un ID del subwoofer wireless

1. Collegare l'alimentazione del subwoofer wireless alla presa.
2. Accendere l'unità principale: L'unità principale e il subwoofer wireless verranno collegati automaticamente.
  - Accensione del LED verde posto sul retro del subwoofer wireless.

## Accoppiamento wireless in manuale

Se la connessione non è stata effettuata correttamente, verificare se il LED rosso è acceso lampeggia sul diffusore acustico wireless, che non emette alcun suono. Per risolvere il problema, seguire i passaggi indicati.

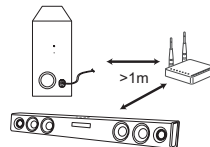
1. Premere il pulsante **Pairing** sul retro del subwoofer senza fili.



- Il LED verde sul retro del subwoofer senza fili lampeggia rapidamente.
2. Accendere l'unità principale.
  3. Pairing verrà completato.
    - Accensione del LED verde posto sul retro del subwoofer wireless.

### ! Nota

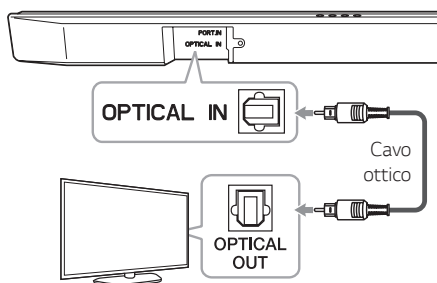
- Sono necessari alcuni secondi (o un periodo maggiore) per instaurare la comunicazione tra l'unità e il subwoofer.
- Quanto più l'unità e il subwoofer sono vicini, tanto migliore sarà la qualità del suono. Si consiglia di installare l'unità e il subwoofer il più vicino possibile ed evitare i casi seguenti.
  - C'è un ostacolo tra l'unità e il subwoofer.
  - C'è un dispositivo che utilizza la stessa frequenza della connessione wireless, ad esempio un'attrezzatura medica, un forno a microonde o un dispositivo LAN wireless.
  - Per prevenire interferenze, tenere la Soundbar e il subwoofer a una distanza superiore a 1 metro da altri dispositivi (ad es., router wireless, forno a microonde, ecc.).



## Connessioni al TV

### Uso del cavo OTTICO

1. Collegare la presa OPTICAL IN sul retro dell'unità con la presa OPTICAL OUT sulla TV usando un cavo OPTICAL.



2. Selezionare la sorgente di ingresso su OPTICAL premendo ripetutamente il pulsante **F** del telecomando o dell'unità.

#### ! Nota

- Prima di connettere il cavo ottico, assicurarsi di rimuovere il coperchio di protezione della spina se il vostro cavo ne è dotato.
- Potete godervi l'audio della TV tramite gli altoparlanti di questa unità. Ma nel caso di certi modelli di TV, dovrete selezionare lo stato degli altoparlanti della TV sul menu. (Per dettagli, vedere il vostro manuale utente della TV).
- Imposta l'uscita audio della TV per ascoltare l'audio tramite questa unità:  
Menu impostazione TV → [Audio] → [Uscita Audio TV] → [Altoparlante esterno (Optical)]
- I dettagli del menù di impostazione della TV variano a seconda delle aziende produttrici o del modello di televisore.

## LG Sound Sync

Sound Sync  
Wireless

Potete controllare alcune funzioni di questa unità con il telecomando della TV tramite la funzione LG Sound Sync. E' compatibile con la TV di LG che è supportata con la funzione LG Sound Sync. Verificare che il logo LG Sound Sync sia presente sulla vostra TV.

Funzione controllabile dal telecomando della TV di LG : Volume alto/basso, muto.

Vedere il manuale di istruzioni della TV per i dettagli della funzione LG Sound Sync.

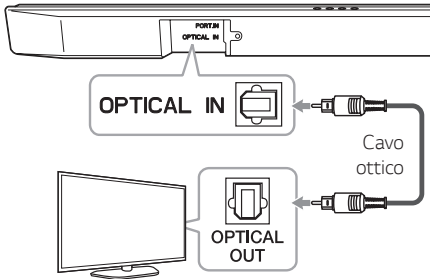
Eseguire uno dei seguenti collegamenti, in relazione alle capacità dell'apparecchiatura.

#### ! Nota

- Potete anche usare il telecomando di questa unità quando usate la funzione LG Sound Sync. Se usate il telecomando della TV nuovamente, l'unità si sincronizza con la TV.
- Quando i collegamenti sono falliti, accertare la condizione della TV e della sua accensione.
- Accertare la condizione di questa unità e il collegamento nei casi seguenti quando si usa la funzione LG Sound Sync.
  - L'unità è spenta.
  - Modificare la funzione in altre.
  - Scollegare il cavo ottico.
  - Disconnessione del collegamento wireless provocata dall'interferenza o da una distanza.
- La quantità di tempo per spegnere questa unità è differente in relazione alla TV quando impostate la funzione AUTO POWER su ON.
- I dettagli del menu delle impostazioni TV variano a seconda dei modelli del vostro TV.

## Con collegamento cablato

1. Collegare la TV LG all'unità usando un cavo ottico.



2. Imposta l'uscita audio della TV per ascoltare l'audio tramite questa unità:  
Menù impostazione TV → [Audio] → [Uscita Audio TV] → [LG Sound Sync LG (Optical)]
3. Accendere l'unità usando sul telecomando o sull'unità.
4. Selezionare la sorgente di ingresso su OPTICAL premendo ripetutamente il pulsante **F** del telecomando o dell'unità.

## Con il collegamento wireless

1. Accendere l'unità usando sul telecomando o sull'unità.
2. Selezionare la fonte d'ingresso alla LG TV premendo ripetutamente il tasto **F** sul telecomando o unità remota.
3. Imposta l'uscita audio della TV per ascoltare l'audio tramite questa unità:  
Menù impostazione TV → [Audio] → [Uscita Audio TV] → [LG Sound Sync (Wireless)]

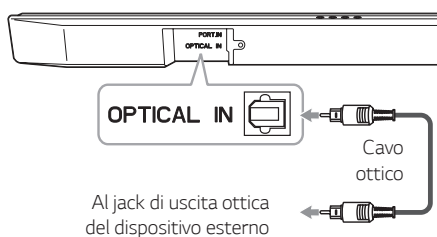
### ! Nota

Se spegnete direttamente l'unità premendo sul telecomando o sull'unità, LG Sound Sync (Senza fili) sarà scollegato. Per utilizzare di nuovo questa funzione, occorre ricollegare la TV e l'unità.

## Collegamento apparecchiatura opzionale

### Collegamento ingresso ottico OPTICAL IN

Connettere una presa ottica in uscita dei dispositivi esterni alla presa OPTICAL IN.



1. Collegare il jack OPTICAL IN sul retro dell'unità al jack Optical Out del vostro dispositivo esterno.
2. Selezionare la sorgente di ingresso su OPTICAL premendo ripetutamente il pulsante **F** del telecomando o dell'unità.
3. Ascoltate il suono.

#### ! Nota

Prima di connettere il cavo ottico, assicurarsi di rimuovere il coperchio di protezione della spina se il vostro cavo ne è dotato.

#### ! Precauzione

Se il cavo ottico non è connesso nella direzione giusta, può causare danni al connettore ottico.



Connettore ottico



Cavo ottico



Connettore ottico

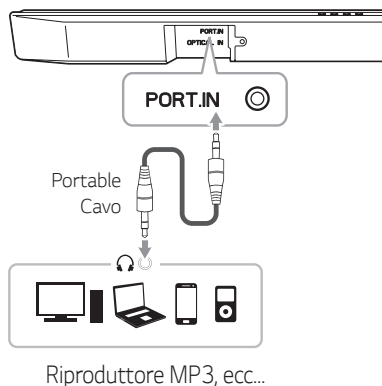


Cavo ottico

<O>

<X>

### Connessione INGRESSO PORTATILE



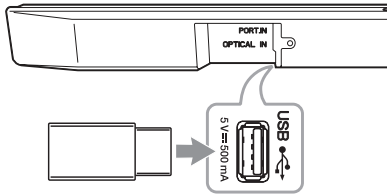
#### Ascolto di musica dal riproduttore portatile

L'unità può essere utilizzata per riprodurre musica da numerosi tipi di lettori portatili o dispositivi esterni.

1. Collegare il lettore portatile all'INGRESSO PORTATILE dell'unità usando il cavo stereo da 3,5 mm.
2. Selezionare la sorgente di ingresso su PORTABLE premendo ripetutamente il pulsante **F** del telecomando o dell'unità.
3. Accendere il lettore portatile o dispositivo esterno e avviare la sua lettura.

## Collegamento USB

Collega il dispositivo di memoria USB alla porta USB sul retro dell'unità.



Per maggiori informazioni sulla riproduzione di file su un dispositivo USB, fai riferimento alla pagina 17.

Staccare il dispositivo USB dell'unità.

1. Selezionare una differente funzione/modalità.
2. Estrarre il dispositivo USB dall'unità.

## Dispositivi USB compatibili

- Lettore MP3 : Lettore MP3 filo flash (rapido).
- Drive flash per USB : Dispositivi che supportano USB 1.1.
- La funzione USB di questa unità non supporta alcuni dispositivi USB.

## Requisiti del dispositivo USB

- Non sono supportati i dispositivi che richiedono l'installazione di programma aggiuntivo collegato ad un computer.
- Non estrarre il dispositivo USB mentre è in funzione.
- Per un dispositivo USB di elevata capacità, possono essere necessari molti minuti per la ricerca.
- Per evitare la perdita di dati, fare il backup dei dati.
- Questa unità non è supportata quando il numero totale di file è di 1000 o superiore.
- La porta USB dell'unità non può essere collegata al PC. L'unità non può essere usata come dispositivo di memoria.
- Il sistema del file exFAT non è supportato su questa unità. (I sistemi FAT16/FAT32 sono disponibili.)
- In relazione ad alcuni dispositivi, esso può non essere disponibile per riconoscere quanto segue sull'unità.
  - HDD esterno
  - Lettori di schede
  - Dispositivi bloccati
  - Dispositivi USB di tipo hardware
  - Nodo USB
  - Uso del cavo di prolunga USB
  - iPhone/iPod/iPad
  - Dispositivo Android

## File riproducibili

### Frequenza di campionamento

MP3 : tra 32 e 48 kHz

WMA : tra 32 e 48 kHz

### Bitrate

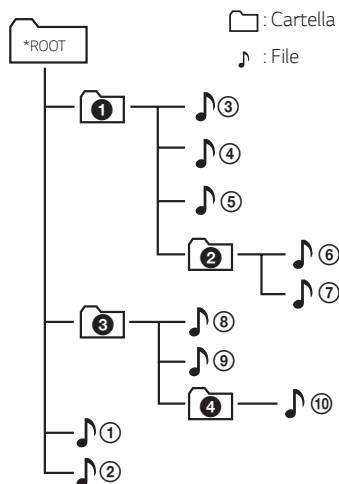
MP3 : tra 80 e 320 kbps

WMA : tra 56 e 128 kbps

- Numero file massimo: inferiore a 999
- Numero massimo di directory: inferiore a 99
- Un file protetto da DRM (Gestione di diritti digitali) non può essere riprodotto sull'unità.
- I file di video nel dispositivo a memoria USB non possono essere riprodotti.
- A seconda delle prestazioni del dispositivo USB, la riproduzione potrebbe non funzionare bene.

### ! Nota

- Le cartelle e i file su USB sono riconosciuti come di seguito.



- Il file verrà riprodotto dal file **1** al file **10** uno per uno.
- I file verranno riprodotti in ordine di registrazione, questo può essere diverso a seconda delle circostanze della registrazione.
- Non è possibile visualizzare una cartella o un file su questa unità.

## Operazioni principali

### Uso di USB

1. Collegare il dispositivo USB alla porta USB.
2. Selezionare la sorgente di ingresso su USB premendo ripetutamente il pulsante **F** del telecomando o dell'unità.



Verso	Fare questo
Riproduzione	Premere ►  .
Pausa	Durante la riproduzione, premi ►  .
Salto a file successivo/precedente.	Durante la riproduzione, premi ►►  sul telecomando per passare al file successivo. Con la riproduzione inferiore a 2 secondi, premi  ◀◀ sul telecomando per passare al file precedente. Con la riproduzione dopo 3 secondi, premi  ◀◀ sul telecomando per andare all'inizio del file.
Ricerca di una sezione all'interno di un file	Tenere premuto  ◀◀/►►  durante la riproduzione e rilasciare nel punto che si desidera ascoltare.
Riprendere la riproduzione	Questa unità memorizza un brano corrente che viene riprodotto prima di cambiare la funzione o spegnere l'unità.

#### ! Nota

- Il punto in cui riprendere potrebbe essere cancellato quando stacchi il cavo dell'alimentazione o rimuovi il dispositivo USB dall'unità.
- Se la funzione USB non funziona, verificare che la funzione USB sia selezionata.
- Se la riproduzione tramite USB viene messa in pausa, il LED USB posto sull'unità principale lampeggia.

## Altre operazioni

### Spegnere temporaneamente il suono

Premere  (Muto) per spegnere l'audio dell'unità. Per cancellarlo, premere di nuovo  (Muto) sul telecomando o cambiare il livello del volume.

### Utilizzare il telecomando del TV

È possibile controllare alcune funzioni di questa unità con il telecomando del TV anche per prodotti di altre aziende.

Le funzioni controllabili sono volume su/giù e mute.

Premere e tenere premuto il pulsante **NIGHT ON** sul telecomando per 2 secondi.

Per spegnere questa funzione, premere e tenere premuto il pulsante **NIGHT OFF** per circa 2 secondi.

#### ! Nota

- Marche TV supportate

LG	Panasonic	Philips	Samsung
Sharp	Sony	Toshiba	Vizio

- Assicurarsi che l'uscita audio del TV sia impostato su [altoparlante esterno].
- A seconda del telecomando, questa funzione potrebbe non funzionare bene.
- Questa funzione non è attiva sul telecomando magico della TV LG.

## Riduzione automatica dell'energia

Questa unità verrà spenta per risparmiare il consumo di energia nel caso in cui l'unità principale non sia collegata al dispositivo esterno e non sia usata per 15 minuti.

Questa unità si spegne dopo sei ore se l'unità principale viene collegata a un altro dispositivo utilizzando l'ingresso analogico. (Esempio: Portable, ecc..)

### Come scollegare il collegamento di rete wireless o il dispositivo wireless

Impostare la funzione ALIMENTAZIONE AUTOMATICA ACCESA/SPENTA per disattivare e spegnere l'unità.

### AUTO POWER Attivata/Disattivata

L'unità si accende automaticamente quando viene collegata a una sorgente di ingresso: Optical, LG TV o **Bluetooth**.

Quando accendi la tua TV o un dispositivo esterno collegato a questa unità, questa unità riconosce il segnale di ingresso e seleziona la funzione adatta. Puoi ascoltare l'audio dal tuo dispositivo.

Se si tenta di connettere un dispositivo **Bluetooth** l'unità si accende e si connette al vostro dispositivo **Bluetooth**.

Per accendere/spegnere tale funzione premere **AUTO POWER ON/OFF**.

### ! Nota

- Dopo l'accensione dell'unità con la funzione **AUTO POWER**, questa verrà spenta automaticamente in caso di assenza di segnale per un certo periodo di tempo dal dispositivo esterno.
- Una volta disattivata direttamente l'unità, questa non può essere attivata automaticamente dalla funzione **AUTO POWER**. L'unità può essere attivata dalla funzione **AUTO POWER** se dopo 5 secondi di segnale assente, il segnale ottico viene ripristinato.
- In relazione al dispositivo collegato, questa funzione può non essere attiva.
- Se si scollega la connessione **Bluetooth** da questa unità, alcuni dispositivi **Bluetooth** tentano di connettersi all'unità continuamente. Pertanto si raccomanda di scollegare la connessione prima di spegnere l'unità.
- Quando si accende l'unità per la prima volta, la funzione Alimentazione automatica è attivata.
- Per utilizzare questa funzione l'unità principale deve essere registrata nell'elenco dei dispositivi associati del dispositivo **Bluetooth**.
- È possibile attivare la funzione **AUTO POWER** solamente quando l'unità è accesa.

## Cambiamento automatico della funzione

L'unità riconosce i segnali di ingresso Optical, **Bluetooth**, LG TV e Portable, quindi seleziona automaticamente la funzione adeguata.

### Quando entra il segnale Optical

Quando accendi il dispositivo esterno collegato a questa unità con un cavo Optical, questa unità modifica la funzione in Optical. Puoi ascoltare l'audio dal tuo dispositivo.

### Quando provi a collegare il dispositivo Bluetooth

Quando provi a collegare il tuo dispositivo **Bluetooth** a questa unità, viene selezionata la funzione **Bluetooth**. Riproduci la tua musica sul dispositivo **Bluetooth**.

### Ricezione di un segnale TV LG

Quando si accende il TV LG collegato attraverso LG Sound Sync (connessione wireless), l'unità passa in modalità TV LG. È possibile ascoltare l'audio dal TV.

### Connessione di un dispositivo portatile

Quando si connette un dispositivo portatile utilizzando un cavo apposito, l'unità passa in modalità Portable. È possibile ascoltare musica dal dispositivo.

#### ! Nota

- Per passare alla funzione Optical, è necessaria un'assenza di segnale di 5 secondi.
- Nel caso sia impostata la funzione di blocco della connessione **Bluetooth**, la connessione **Bluetooth** sarà disponibile solo sulla funzione **Bluetooth** e LG TV. (Consultare pagina 21.)

## Uso della tecnologia **BLUETOOTH®**

### Nota sul **BLUETOOTH**

Il **Bluetooth** è una tecnologia di comunicazioni wireless per il collegamento a breve raggio.

L'audio può essere interrotto quando esiste una interferenza di altre onde elettroniche alla stessa frequenza o se collegate i dispositivi **Bluetooth** in altre stanze adiacenti.

Collegare dispositivi individuali con la tecnologia **Bluetooth** wireless non comporta alcun onere di pagamento. Un cellulare con tecnologia **Bluetooth** wireless può essere usato tramite cascata se il collegamento è eseguito con tecnologia **Bluetooth** wireless.

- Dispositivi disponibili : Smartphone, lettore MP3, Notebook, etc....
- Versione: 4.0
- Codec : SBC

### Profili **Bluetooth**

Per usare la tecnologia **Bluetooth** wireless, i dispositivi devono essere adatti per interpretare certi profili. Questa unità è compatibile con il seguente profilo.

A2DP (Advanced Audio Distribution Profile)

## Ascolto di musica memorizzata nei dispositivi **BLUETOOTH**

### Accoppiamento dell'unità e del dispositivo **Bluetooth**

Prima di avviare la procedura di accoppiamento, verificare che la caratteristica del **Bluetooth** sia attiva nel dispositivo **Bluetooth**. Vedere guida dell'utente del **Bluetooth**. Una volta che l'operazione di accoppiamento è stata eseguita, essa non deve essere più ripetuta.

1. Selezionare la fonte d'ingresso al **Bluetooth** premendo ripetutamente il tasto **F** sul telecomando o unità remota.
  - Il LED **Bluetooth** lampeggerà.
2. Usare il dispositivo **Bluetooth** e usare l'operazione di accoppiamento. Quando si cerca questa unità con il dispositivo **Bluetooth**, viene indicata una lista di dispositivi nel display del dispositivo **Bluetooth** in relazione al tipo di dispositivo **Bluetooth** usato. La vostra unità apparirà come "LG SJ3 (XX)".

#### ! Nota

- XX indica le ultime due cifre dell'indirizzo **Bluetooth**. Per esempio, se la vostra unità ha un indirizzo **Bluetooth** come 9C:02:98:4A:F7:08, vedrete "LG SJ3 (08)" nel dispositivo **Bluetooth**.
- In relazione al tipo di dispositivo **Bluetooth**, alcuni dispositivi hanno un differente tipo di accoppiamento. Se richiesto, immettere il codice PIN (0000).

3. Quando l'unità sarà collegata al dispositivo **Bluetooth**, il LED **Bluetooth** si accenderà.
4. Ascolto di musica.  
Per riprodurre musica memorizzata nel dispositivo **Bluetooth**, vedere la guida dell'utente del **Bluetooth**.

### ! Nota

- Quando si utilizza la tecnologia **Bluetooth** è necessario impostare una connessione tra l'unità e il dispositivo **Bluetooth** mantenendolo il più vicino possibile. Il collegamento potrebbe essere instabile nei seguenti casi:
  - Tra l'unità e il dispositivo **Bluetooth** è presente un ostacolo.
  - È presente un dispositivo che utilizza le stesse frequenze della tecnologia **Bluetooth**, ad esempio un'attrezzatura medica, un forno a microonde o un dispositivo LAN wireless.
- Sarà necessario collegare il vostro **Bluetooth** di nuovo a questa unità quando sarà riaccesa.
- L'audio può essere interrotto quando il collegamento interferisce con altre onde elettroniche.
- L'utente potrebbe non controllare il dispositivo **Bluetooth** con questa unità.
- L'accoppiamento è limitato a un solo dispositivo **Bluetooth** per unità e l'accoppiamento multiplo non è supportato.
- In relazione al tipo di dispositivo, non potete usare la funzione del **Bluetooth**.
- Si può beneficiare della funzione **Bluetooth** utilizzando smartphone, lettore MP3, Notebook, ecc..
- Man mano che aumenta la distanza tra il dispositivo **Bluetooth** e l'unità, la qualità dell'audio diminuisce.
- Quando l'unità viene spenta o il dispositivo **Bluetooth** viene allontanato dall'unità, il collegamento viene disattivato.
- In questo caso, collegare nuovamente il dispositivo **Bluetooth** all'unità.
- Quando l'unità non è connessa con il dispositivo **Bluetooth**, l'indicatore LED del **Bluetooth** lampeggerà.
- Quando si collega un dispositivo **Bluetooth** (dispositivo iOS, ecc) a questa unità o si attiva il dispositivo, il livello del volume può essere sincronizzato con quello dell'altro dispositivo.
- È possibile controllare il dispositivo collegato tramite Bluetooth servendosi dei tasti **◀◀/▶▶** (Salta) e **▶||** (Play/Pausa) sul telecomando.

## Blocco della connessione BLUETOOTH (Blocco BT)

Puoi limitare la connessione **Bluetooth** alle sole funzioni BT (**Bluetooth**) e LG TV, in modo da prevenire connessioni **Bluetooth** non intenzionali.

Premi e tieni premuto **AUTO POWER** sul telecomando per circa 2 secondi, quando la funzione BT (**Bluetooth**) è attiva.

Per disattivare questa funzione, tenere premuto **AUTO POWER OFF** sul telecomando per circa 2 secondi.

### ! Nota

Anche impostando su On il blocco della connessione **Bluetooth** la soundbar si attiva tramite la funzione Auto Power. Per evitare che questo accada disattivare la funzione Auto Power.

## Utilizzo dell'applicazione BLUETOOTH

### ! Nota

- L'applicazione "LG Sound Bar" può essere usata con questa unità solo su dispositivi con sistema operativo Android.
- Potrebbero essere applicati costi aggiuntivi per i dati in base all'ambiente Internet o al piano mobile.

### Informazioni sull'applicazione "LG Sound Bar"

"LG Sound Bar" offre una suite di funzioni utili per questa unità.

Per usare altre funzioni, si consiglia di scaricare e installare l'applicazione gratuita "LG Sound Bar".

### Installare l'applicazione "LG Sound Bar" in un dispositivo BLUETOOTH

Esistono due modi per installare l'applicazione "LG Sound Bar" sul dispositivo **Bluetooth**.

#### Installa l'applicazione "LG Sound Bar" tramite il codice QR

1. Installare "LG Sound Bar" usando il codice QR. Usare il software di analisi per analizzare il codice QR.



2. Toccare l'icona di installazione.

### ! Nota

- Verificare che il dispositivo **Bluetooth** sia collegato a Internet.
- Assicurarsi che il dispositivo **Bluetooth** dispone di un software di scansione. Se non ne avete uno, scaricarlo da "Android Market Google (Google Play Store)".
- A seconda della zona, il codice a barre può non funzionare.

### Installare "LG Sound Bar" da "Google Android Market (Google Play Store)"

1. Toccare l'icona di "Google Android Market (Google Play Store)".
2. Nella barra di ricerca, digitare "LG Sound Bar" per cercare l'applicazione.
3. Nell'elenco dei risultati, cercare e toccare "LG Sound Bar" per avviare il download dell'applicazione **Bluetooth**.

### ! Nota

- Verificare che il dispositivo **Bluetooth** sia collegato a Internet.
- Assicurarsi che sul dispositivo **Bluetooth** sia presente "Google Android Market (Google Play Store)".

### Attivare il BLUETOOTH con l'applicazione "LG Sound Bar"

"LG Sound Bar" consente di collegare il dispositivo **Bluetooth** all'unità.

1. Toccare l'icona "LG Sound Bar" nella pagina principale per avviare "LG Sound Bar", quindi passare al menu principale.
2. Per maggiori informazioni sul funzionamento, selezionare [Impostazioni] e [Assistenza].

### ! Nota

- L'applicazione "LG Sound Bar" sarà disponibile nella versione software come segue;
  - Android O/S : V. 5.0 (o successiva)
- Se usi l'app "LG Sound Bar" durante il funzionamento, potrebbero esserci delle differenze tra l'app "LG Sound Bar" e il telecomando offerto in dotazione. Usa il telecomando fornito se necessario.
- A seconda del dispositivo **Bluetooth**, l'app "LG Sound Bar" potrebbe non funzionare.
- Dopo la connessione dell'applicazione "LG Sound Bar", la musica può essere emessa dal dispositivo. In questo caso, tenta nuovamente la procedura di connessione.
- Se utilizzi le altre applicazioni o modifichi le impostazioni sul tuo dispositivo **Bluetooth** mentre utilizzi l'app "LG Sound Bar", l'app "LG Sound Bar" potrebbe funzionare in modo anomalo.
- Quando l'app "LG Sound Bar" funziona in modo anomalo, controlla il dispositivo **Bluetooth** e la connessione dell'app "LG Sound Bar", quindi riprova a connetterti.
- A seconda del sistema operativo dello smartphone, noterai alcune differenze nel funzionamento di "LG Sound Bar".
- Anche se la connessione **Bluetooth** verrà disconnessa, quando si cambia la funzione è possibile utilizzare l'app "LG Sound Bar".
- Alcune funzioni aggiuntive dell'app "LG Sound Bar" potrebbero non essere attive a seconda della distanza tra l'unità e il dispositivo **Bluetooth**, e delle condizioni della rete wireless.

## Regolazione del suono

### Impostazione dell'effetto sonoro

Questo sistema dispone di una serie di campi audio surround preimpostati. Si può selezionare la modalità audio desiderata utilizzando il pulsante corrispondente.

Effetto audio	Descrizione
ASC (Controllo Adattivo del Suono)	Analizza le proprietà del suono in ingresso ed emette in tempo reale un suono ottimizzato per il contenuto.
STANDARD	Si può godere del suono ottimizzato.
CINEMA	Puoi godere di un suono surround più immersivo e cinematografico.

#### ! Nota

- In alcune delle modalità di effetto sonoro, in alcuni altoparlanti, non si sente l'audio suono o l'audio è basso. Questo dipende dalla modalità di suono e dalla sorgente audio, non è un difetto.
- Dopo il cambio d'ingresso, e a volte anche dopo che il file audio è modificato, potrebbe essere necessario reimpostare la modalità di effetto sonoro.

### Regolare le impostazioni del livello woofer

Si può regolare il livello audio del woofer premendo il pulsante **WOOFER LEVEL**  $\pm$ / $\mp$ .

#### ! Nota

Quando il volume del diffusore acustico raggiunge il livello massimo o minimo, il LED (Rosso) di standby posto sull'unità principale si accende per 2 secondi.


### Modalità notturna

Questa funzione è utile quando si desidera guardare i film a basso volume a tarda notte. Impostare la modalità Notte On per ridurre l'intensità del suono e migliorare la finezza e la morbidezza.

Premere il pulsante **NIGHT ON/OFF** per attivare o disattivare la modalità notturna.

# Ricerca guasti

## Generale

PROBLEMA	CAUSA & CORREZIONE
L'unità non funziona correttamente.	<ul style="list-style-type: none"> <li>• Spegnere l'alimentazione di questa unità e il dispositivo esterno collegato (TV, Woofer, lettore DVD, amplificatore, etc.) e riaccenderli.</li> <li>• Scollega il cavo di alimentazione dell'unità e il dispositivo esterno collegato (TV, woofer, lettore DVD, amplificatore, ecc.) quindi riprova a collegare.</li> <li>• L'impostazione precedente non può essere salvata quando il dispositivo è spento.</li> </ul>
Nessuna alimentazione	<ul style="list-style-type: none"> <li>• Il cavo dell'alimentazione è scollegato. Collegare il cavo di alimentazione.</li> <li>• Verificare le condizioni usando altri dispositivi elettronici.</li> </ul>
Nessun suono	<ul style="list-style-type: none"> <li>• Sorgente di input non corretta selezionata. Controllare la sorgente di input e selezionare la sorgente di input corretta.</li> <li>• La funzione silenziosa è attivata. Premere  (Muto) o regolare il livello del volume per cancellare la funzione silenziosa.</li> <li>• Quando utilizzi la connessione con un dispositivo esterno (set top box, dispositivo <b>Bluetooth</b>, ecc.), regola il livello del volume del dispositivo.</li> </ul>
Nessun suono woofer	<ul style="list-style-type: none"> <li>• Il cavo di alimentazione del subwoofer non è collegato. Inserisci la spina del cavo di alimentazione nella presa a parete.</li> <li>• L'accoppiamento fra l'unità e il subwoofer viene interrotto. Collega l'unità e il subwoofer. (Fai riferimento alla pagina 11.)</li> </ul>
Il telecomando non funziona correttamente.	<ul style="list-style-type: none"> <li>• Il telecomando è troppo lontano dall'unità. Comandare il telecomando entro circa 7 m.</li> <li>• Esiste un ostacolo nel percorso fra il telecomando e l'unità. Eliminare l'ostacolo.</li> <li>• Le batterie nel telecomando sono esaurite. Sostituire le batterie con batterie nuove.</li> </ul>
La funzione AUTO POWER non funziona.	<ul style="list-style-type: none"> <li>• Verifica la connessione del dispositivo esterno come TV, lettore DVD/Blu-Ray o dispositivo <b>Bluetooth</b>.</li> <li>• In relazione al dispositivo collegato, questa funzione può non essere attiva.</li> </ul>
LG Sound Sync non funziona.	<ul style="list-style-type: none"> <li>• Controlla se la tua TV LG supporta LG Sound Sync.</li> <li>• Controlla la connessione di LG Sound Sync (Optical o wireless).</li> <li>• Controlla l'impostazione audio della tua TV e di questa unità.</li> </ul>
L'unità non si connette con dispositivi <b>Bluetooth</b> .	<ul style="list-style-type: none"> <li>• Disattivare la funzione di blocco della connessione <b>Bluetooth</b>. (Consultare pagina 21.)</li> </ul>

PROBLEMA	CAUSA & CORREZIONE
Quando rilevate che il suono di uscita dell'unità è basso.	<p>Controllare i dettagli specificati e regolare l'unità basandosi su di essi.</p> <ul style="list-style-type: none"> <li>• Cambia le impostazioni audio DRC dal menu di configurazione del dispositivo collegato a modalità [OFF].</li> <li>• Con la barra dei suoni connessa alla TV, modificare l'impostazione AUDIO DIGITAL OUT (AUDIO DIGITALE) sul Menù di Configurazione TV da [PCM] in [AUTO] o [BITSTREAM].</li> <li>• Con la barra dei suoni connessa al lettore, modificare l'impostazione AUDIO DIGITAL OUT (AUDIO DIGITALE) sul Menù Configurazione Lettore da [PCM] in [PRIMARY PASS-THROUGH] o [BITSTREAM].</li> <li>• Assicurarsi che la Modalità Notturna non sia attiva. Disattivare la Modalità Notturna.</li> </ul>

## NOTE relative all'uso del wireless

PROBLEMA	CAUSA & CORREZIONE
Questo dispositivo può presentare un'interferenza wireless.	<ul style="list-style-type: none"> <li>• Il Wireless potrebbe non funzionare normalmente in un'area in cui il segnale è debole.</li> <li>• Si prega di installare il dispositivo abbastanza vicino al subwoofer wireless.</li> <li>• Non installare il dispositivo su un mobile di metallo se si desidera ottenere una performance ottimale.</li> </ul>
Il dispositivo <b>Bluetooth</b> potrebbe non funzionare correttamente o emettere rumore nei seguenti casi.	<ul style="list-style-type: none"> <li>• Quando una qualsiasi parte del vostro corpo entra in contatto con il ricetrasmittitore del dispositivo <b>Bluetooth</b> o della sound bar.</li> <li>• Quando è presente un ostacolo o una parete o il dispositivo è installato in un luogo isolato.</li> <li>• Quando è presente un dispositivo (una LAN wireless, un'apparecchiatura medica o un microonde) che utilizza la stessa frequenza, mantenere la maggiore distanza possibile tra i due dispositivi.</li> <li>• Quando si collega il dispositivo al dispositivo <b>Bluetooth</b>, mantenere la minore distanza possibile tra i due dispositivi.</li> <li>• Quando il dispositivo si trova troppo lontano dal dispositivo <b>Bluetooth</b>, la connessione si disconnette e potrebbe anche verificarsi un malfunzionamento.</li> </ul>

## NOTE per lasciare la modalità Demo

PROBLEMA	CAUSA & CORREZIONE
Impossibile cambiare la sorgente di ingresso con il pulsante F come BT (Bluetooth) ecc. e tutti i LED di funzione sono accesi.	<ul style="list-style-type: none"><li>• Scollegare il cavo di alimentazione e ricollegarlo. Se questo non funziona, tenere premuto il pulsante F (circa 15 secondi) sull'unità principale finché il LED di funzione non indica la funzione corrente selezionata.</li></ul>
Il telecomando non funziona. (Nessuna risposta)	

## Marchi commerciali e licenze

Tutti gli altri marchi sono marchi registrati dei rispettivi proprietari.

---



Prodotto su licenza da Dolby Laboratories. Dolby, Dolby Audio, e il simbolo a doppia D sono marchi registrati di Dolby Laboratories.

---



Per i brevetti DTS, vedere <http://patents.dts.com>. Prodotto su licenza di Licenza Limitata DTS. DTS, il Simbolo e DTS e il simbolo insieme sono marchi registrati, DTS Digital Surround è un marchio di fabbrica di DTS, Inc. © DTS, Inc. Tutti i diritti riservati.

---




Il marchio e i loghi della parola **Bluetooth** sono di proprietà della Bluetooth SIG, Inc. e un qualsiasi uso di tali marchi della LG Electronics è sotto licenza.

Altri marchi e nome commerciali depositati sono quelli dei relativi proprietari.

---

# Specifiche

Generalità	
Requisiti di alimentazione	Si prega di fare riferimento all'etichetta principale sull'unità.
Consumo di energia	Si prega di fare riferimento all'etichetta principale sull'unità.
	Rete in Stanby: 0,5 W (Se si attivano tutte le porte di rete.)
Dimensioni (L x A X Pf)	Circa. 950 mm x 71 mm x 47 mm
Temperatura utilizzo	5 °C - 35 °C
Umidità di ambiente utilizzo	5 % - 90 %
Alimentazione Bus	5 V  500 mA
Frequenza di campionamento disponibile per l'ingresso audio digitale	32 kHz, 44,1 kHz, 48 kHz, 88,2 kHz, 96 kHz
Formato disponibile ingresso audio digitale	Dolby Audio, DTS Digital Surround, PCM
Ingressi	
OPTICAL IN (Ingresso audio digitale)	Jack ottico 3 V (p-p) x 1
PORT. IN (Ingresso dispositivi portatili)	0,32 Vrms (jack stereo 3,5 mm) x 1
Amplificatore (Potenza di uscita in RMS)	
Totale	300 W RMS
Frontale	50 W RMS x 2 (4 Ω a 1 kHz, THD 10% )
Subwoofer	200 W RMS (3 Ω a 80 Hz, THD 10% )
Subwoofer wireless	
Requisiti di alimentazione	Si prega di fare riferimento all'etichetta principale sul subwoofer.
Consumo di energia	Si prega di fare riferimento all'etichetta principale sul subwoofer.
Tipo	1 altoparlante 1 via
Impedenza	3 Ω
Potenza nominale d'ingresso	200 W RMS
Max. potenza ingresso	400 W RMS
Dimensioni (L x A X Pf)	Circa. 171 mm x 320 mm x 252 mm

- I progetti e le specifiche sono soggette a modifica senza avviso preventivo.

## **Manutenzione**

### **Maneggio dell'unità**

#### **Quando si spedisce l'unità**

Conservare la confezione originale di cartone e i materiali di imballaggio. Se dovete spedire l'unità, per la massima protezione, reimballare la stessa come era originariamente imballata in fabbrica.

#### **Mantenere pulite le superfici esterne**

- Non usare liquidi volatili come spray di insetticida vicino all'unità.
- Lo strofinamento con pressione eccessiva può danneggiare la superficie.
- Non lasciare prodotti di gomma o di plastica in contatto con l'unità per un periodo di tempo lungo.

#### **Pulizia dell'unità**

Per pulire il lettore, usare un panno soffice e asciutto. Se le superfici sono molto sporche, usare un panno soffice leggermente umidificato con una soluzione detergente non aggressiva. Non usare solventi aggressivi come alcol, benzina, o solvente, in quanto essi possono danneggiare la superficie dell'unità.

