

포터블 스피커

간단 사용설명서

제품의 안전하고 편리한 사용을 위해 반드시 제품을 사용하기 전에 사용설명서를 읽어주세요. 제품 보증서도 함께 들어 있으니 잘 보관하세요.

XT7S



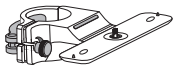
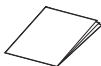
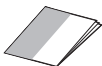
COV30761911

2309_Rev01



자세한 사용 방법은 LG전자 홈페이지를 참조하세요. 스마트 기기로 QR 코드를 인식하면 빠르게 찾을 수 있습니다.

www.lge.com



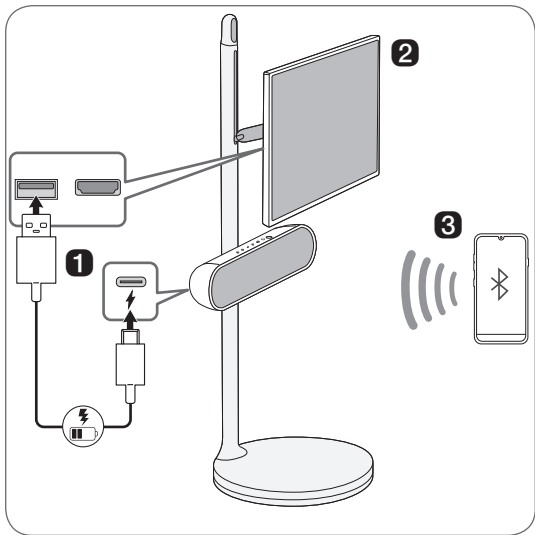
<안드로이드>



<iOS>



앱 다운로드



순서대로 쉽게 연결하고 사용하기

① 스피커를 사용하기 전에 뒷면 덮개를 열고 스피커의 충전 단자와 스탠바이미 TV의 USB 단자를 USB 케이블로 연결하여 스피커를 충전하세요.

- ❗ 스탠바이미 TV의 전원이 켜져있는 동안에만 스피커 충전이 가능합니다.
- ❗ 스피커를 스탠바이미 TV에 연결하여 배터리의 전원을 공급받는 경우 스탠바이미 TV의 사용 시간이 줄어들 수 있습니다. 지속 사용을 위해서는 스탠바이미 TV에 전원을 연결하여 사용하세요.
- ❗ 스피커를 스탠바이미 TV에 연결할 때는 스탠바이미 TV의 모니터를 가로로 위치시키세요.
- ❗ 별도 구매한 충전용 AC 어댑터가 있으면 스탠바이미 TV가 없어도 스피커를 충전할 수 있습니다.

② 스피커와 스탠바이미 TV를 블루투스로 연결하기

• 자동으로 연결하기 (최초 연결)

- ① 스탠바이미 TV의 전원을 켜세요.
- ② 스피커의 전원 (⏻) 버튼을 눌러 전원을 켜세요.
- ③ 스탠바이미 TV에서 스피커를 검색하여 자동으로 연결하면 스피커를 통해 스탠바이미 TV의 소리를 들을 수 있습니다.

• 수동으로 연결하기

- ① 스피커의 전원 (⏻) 버튼을 눌러 전원을 켜세요. **블루투스 LED가 깜박입니다.**
블루투스 LED가 깜박이지 않으면 블루투스 (⌘) 버튼을 누르세요.
- ② 스탠바이미 TV의 ⚙️ → 🔊 (소리듣기) 메뉴에서 [블루투스 기기] 또는 [블루투스 기기 + 내부스피커]를 선택한 다음 [기기 목록]을 누르세요.
 - [블루투스 기기]를 선택한 경우 연결 가능 기기에서 "LG-XT7S(XX)"를 찾아 선택하세요.
 - [블루투스 기기 + 내부스피커]를 선택한 경우 [1개 스피커 연결]을 선택하고, 연결 가능 기기에서 "LG-XT7S(XX)"를 찾아 선택하세요.

③ 스피커와 스탠바이미 TV가 **블루투스**로 연결되면 스피커의 **블루투스** LED가 켜지고 스피커를 통해서 스탠바이미 TV의 소리를 들을 수 있습니다.

③ 스피커와 스마트폰을 블루투스로 연결하기

- ① 스탠바이미 TV 전원을 끄세요. 스피커의 **전원** (⏻) 버튼을 눌러 전원을 켜세요. **블루투스** LED가 깜박입니다. **블루투스** LED가 깜박이지 않으면 **블루투스** (⌵) 버튼을 누르세요.
- ② 스마트폰에서 **설정** (⚙️) 버튼을 찾아 누른 다음 **Bluetooth** 를 선택하세요. **블루투스** 기능을 켜세요. (**끄기** > **켜기**)
- ③ 스마트폰의 기기 목록에서 **"LG-XT7S(XX)"**를 찾아 누르세요. 스피커와 스마트폰이 **블루투스**로 연결되면 **블루투스** LED가 켜집니다.
- ④ 스마트폰의 음악 앱에서 원하는 음악을 재생하세요.

! 스피커를 껐다 켤 때 스탠바이미 TV가 아닌 기기와 연결된 경우, 스탠바이미 TV와 쉽게 연결할 수 있도록 스피커가 30초 동안 **블루투스** 연결 대기 상태가 됩니다.

④ LG XBOOM 앱 연결하기

- ① 스마트폰의 Google Play 또는 App Store에서 **LG XBOOM** 앱을 찾은 다음 설치하세요.
 - ② **LG XBOOM** 앱을 실행하여 다양한 기능을 사용하세요. (EQ, 라이팅, 취침 예약, 설정 등)
- 본 사용설명서의 제품 이미지는 이해를 돕기 위한 것으로 실물과 다를 수 있습니다. 본 사용설명서에 표시된 내용은 제품의 품질 향상을 위해 예고 없이 변경될 수 있습니다.
 - 자세한 사용 방법은 LG전자 홈페이지 (www.lge.com)를 참조하세요.

한국어

제품 규격

정격 전압

- 5 V \equiv 1.2 A (AC 어댑터)
- 내장형 충전식 배터리

소비 전력

- 6 W

크기 (길이 × 높이 × 너비):

약 326.0 mm x 78.0 mm x 87.0 mm

블루투스 버전: 5.1

사용 온도: 5 °C 에서 35 °C

사용 습도: 5 % 에서 80 %

방수 등급: IPX5

- 모든 방향의 낮은 압력으로 분사되는 물로부터 보호됩니다.

배터리 작동 시간: 약 16시간

- 작동 시간은 배터리나 작동 상태에 따라 달라질 수 있습니다.

무선 모듈 (WB1NP9) 성능과 특성

블루투스

주파수 범위

2402 MHz - 2480 MHz

출력

3 mW 이하

- 제품의 명칭 및 전원 공급을 포함한 안전 표시 사항은 제품의 겉이나 아래에 부착된 라벨을 참조하세요.
- 본 제품은 LG전자 서비스 기사만 내부를 열어 볼 수 있도록 고안되었습니다. 소비자가 임의로 제품의 덮개를 열거나 수리를 하는 것은 위험하니 LG전자 서비스 기사에게 의뢰하세요.
- 서비스 부품은 내부에 포함되어 있지 않습니다.

폐가전제품 처리 절차

신제품을 구입했을 때	LG전자 제품 판매점에서 신제품을 구입한 경우, 신제품 배달 시 기존 제품을 무상으로 처리해 드립니다.
사용하던 제품을 버릴 때	가전제품을 버릴 때는 관할 행정복지센터 또는 폐가전제품 배출예약시스템으로 연락하여 폐기해야 합니다. (전화번호: 1599-0903, 인터넷주소: http://www.15990903.or.kr)

안전을 위해 주의하기

다음의 '안전을 위해 주의하기'는 예상하지 못한 위험이나 손해를 미리 방지하기 위한 것이니 반드시 확인해 주세요.

'안전을 위해 주의하기'는 '경고'와 '주의' 두 가지로 구분되어 있습니다.

▲ **경고**: 지시사항을 위반하면 심각한 상해나 사망에 이를 수 있습니다.

⚠ **주의**: 지시사항을 위반하면 경미한 상해가 발생하거나 제품이 손상될 수 있습니다.

설치할 때 알아두기

▲ 경고

- 충전용 USB 케이블을 쉽게 빠고 꽂을 수 있는 곳에 본 기기를 설치하세요. 본 기기에 화재가 발생하거나 문제가 있을 때 재빨리 충전용 USB 케이블을 뽑아야 합니다.

⚠ 주의

- 전자파의 방해나 간섭이 없는 곳에 설치하세요. 본 기기가 제대로 작동하지 않을 수 있습니다.
- 본 기기를 집이나 사무실이 아닌 행사장 같은 곳에 설치할 때에는 꼭 LG전자 서비스 센터로 문의한 후 설치하세요. 본 기기의 품질에 문제가 생길 수 있습니다.

충전할 때 알아두기

▲ 경고

- 충전 어댑터가 흔들리지 않도록 콘센트에 확실히 꽂아 주세요. 접촉이 불안정한 경우는 화재의 원인이 됩니다.
- 표시된 전원, 전압만 사용해 주세요.
- 연기가 나거나 이상한 냄새가 날 때는 사용을 중단하세요. 이때는 곧바로 전원을 끄고 충전용 USB 케이블을 뽑 후 서비스 센터에 연락해 주세요. 그대로 계속 사용하면 화재, 감전의 원인이 됩니다.
- 충전용 USB 케이블을 손상, 가공, 구부림, 비틀기 또는 가열하지 마세요. 코드가 손상되어 화재, 감전의 원인이 됩니다.
- 충전 어댑터가 콘센트에 연결된 상태에서 다른 한쪽의 콘센트 홈에 젓가락 등 천도체를 넣지 마세요. 또한, 콘센트에서 충전 어댑터를 뺀 후 바로 만지지 마세요. 감전의 원인이 됩니다.
- 콘센트에서 충전 어댑터를 빼낼 때 충전 어댑터 본체를 잡고 뽑아 주세요. 케이블을 잡고 뽑을 시 파손 및 합선의 원인이 될 수 있습니다.
- 충전 어댑터는 공식 승인된 제품(5V, 1.2 A 이상)을 별도로 구매하세요.
- 승인되지 않은 충전기(예, 차량용 어댑터)를 사용할 경우 고장, 충전시간 변동 또는 폭발의 위험이 있을 수 있습니다.

⚠ 주의

- 이불, 전기장판, 카펫 위에 올려놓고 장시간 사용 및 충전하지 마세요.

배터리 관련 경고 사항

⚠ 경고

- 배터리 손상 시 폭발의 위험성이 있습니다.
 - 제품에 충격을 주거나, 물에 넣거나, 자동차에 오랜 시간 동안 보관하거나 방지하지 마세요.
 - 제품 충전이 완료되면 콘센트에서 충전 어댑터를 빼주세요. 불필요한 전원 소비를 막을 수 있습니다.
 - 배터리를 올바르게 교환하지 않으면 폭발위험이 있습니다.
 - 내장 배터리는 고객 임의로 분리하거나 교체할 수 없습니다. 배터리는 임의로 폐기하지 마시고, 폐기 시 해당 지역의 폐기절차를 따르십시오.

사용할 때 알아두기

⚠ 경고

- 수리 기술자가 아니면 본 기기를 분해하거나 수리, 개조하지 마세요. 본 기기가 잘못 작동되어 불이 나거나 감전되어 다칠 수 있습니다. 고장이 의심된다면 바로 전원을 끄고 충전용 USB 케이블을 뺀 후 LG전자 서비스 센터로 문의하세요.
- 본 기기에서 연기와 냄새가 난다면 사용을 멈추세요. 곧바로 전원을 끄고 콘센트에서 충전 어댑터를 뺀 후 LG전자 서비스 센터로 문의하세요. 그대로 사용하면 화재가 발생하거나 감전이 될 수 있습니다.

- 본 기기에 어린이가 매달리거나 올라가지 않도록 하세요. 본 기기가 넘어지거나 어린이가 떨어지면서 다칠 수 있습니다.
- 본 기기 위에 화병, 화분, 컵, 화장품, 악품, 물과 같이 액체가 담긴 물건이나 깨지기 쉬운 물건을 올려놓지 마세요. 물건이 떨어지면 감전될 수 있고, 제품이 고장 나 화재가 발생할 수 있습니다.
- 이 제품에는 자석처럼 금속을 끌어당기는 자성 물질이 포함되어 있어 신용카드나 심장 박동기 등의 물체에 악영향을 줄 수 있으니 주의하여 사용하세요.
- 충전용 USB 케이블은 물기가 없는 손으로 잡고 사용하세요. 감전의 원인이 될 수 있습니다.
- 책상이나 벽장 등 바람이 통하지 않는 장소 및 카펫이나 방석 위에 설치하지 마세요. 내부 온도 상승으로 인한 화재의 원인이 될 수 있습니다.
- 하나의 콘센트에 여러 기기를 동시에 연결해 사용하지 마세요. 지나치게 뜨거워져 본 기기에 화재가 날 수 있습니다.
- 충전용 USB 케이블을 쉽게 빼고 꽂을 수 있는 곳에 두고 사용하세요. 화재가 발생하거나 문제가 있을 때 재빨리 충전용 USB 케이블을 뽑아야 합니다.

⚠ 주의

- 전기 모기채 같은 고압의 전기 제품을 본 기기 주변에서 사용하지 마세요. 본 기기가 전기 충격으로 고장 날 수 있습니다.
- 본 기기를 청소할 때는 반드시 충전 어댑터 및 충전용 USB 케이블을 뽑은 다음 부드러운 천으로 가볍게 닦으세요. 벤젠, 알코올 같은 화학 약품이나 세척제는 본 기기의 표면을 변질시키고 칠을 벗겨지게 하므로 절대로 사용하지 마세요.
- 제품에 물건을 떨어뜨리거나 충격을 주지 마세요.
- 진동이 심한 곳이나 자석 종류가 있는 곳으로부터 멀리해 주세요.
- 본 기기에 꽂혀 있는 케이블을 뺄 때는 반드시 케이블의 끝단을 잡고 빼주세요. 케이블에 의해 다치거나, 본 기기가 떨어져서 고장이 날 수 있습니다.
- 제품 운반 시 떨어뜨리지 않도록 주의하세요. 제품이 고장나거나 사람이 다칠 위험이 있습니다.
- 큰소리로 장시간 사용 시 귀울림이 있을 수 있으니 소리(크기)를 줄이거나 사용을 자제해주세요.
- 욕실 등 습도가 높은 곳에서는 사용하지 마세요.
- 정상 동작 중 제품의 표면 온도가 올라갈 수 있으니 인체 부위가 직접 닿은 상태로 장시간 사용하지 마세요.

- 건조한 환경에서는 정전기가 발생하기 쉬우니 사용 시 주의하세요. 금속 물체를 만진 뒤 제품을 사용하면 정전기를 예방할 수 있습니다.
- 화기에 가까이 두지 마세요.
- 인화성 유발 물질을 제품과 가까운 곳에서 사용하거나 보관하지 마세요. 폭발이나 화재의 위험이 있습니다.
- 높은 선반과 같이 불안정한 곳에 두고 사용하지 마세요. 음악 재생 시 소리의 진동으로 인해 제품이 떨어질 수 있습니다.
- 제품의 원활한 작동을 위해 전자파 장애가 없는 곳에 설치하세요.
- 전자파의 방해나 간섭이 없는 곳에 설치하세요. 본 기기가 제대로 작동하지 않을 수 있습니다.
- 본 기기를 집이나 사무실이 아닌 행사장 같은 곳에서 사용할 때에는 꼭 LG전자 서비스 센터로 문의하세요. 본 기기의 품질에 문제가 생길 수 있습니다.

보관할 때 알아두기

▲ 경고

- 직사광선이 들어오는 곳이나 난방기구 등 열이 나는 곳을 피해 주세요. 화재의 위험이 있습니다.
- 무거운 물건을 올리지 마세요. 넘어지거나 떨어져 상해의 원인이 됩니다.
- 본 기기 위에 화병, 화분, 컵, 화장품, 약품, 물 등이 차 있는 용기를 올려놓지 마세요. 화재 감전의 원인이나 낙하로 인한 부상의 원인이 됩니다.

⚠ 주의

- 밀폐된 자동차 안과 같은 곳에서 직사광선에 노출되지 않도록 주의하세요.
- 온도가 너무 높거나(35°C 이상) 낮음(5°C 이하) 곳, 습기가 많은 곳에 보관하지 마세요.

자동차 내 사용 시 경고 및 주의사항

⚠ 주의

- 에어백 위에 제품이나 제품의 액세서리를 올려두지 마세요. 에어백 작동시 상해를 입을 우려가 있습니다.
- 차내에서 사용하실 때에는 고정시켜서 사용하세요. 자동차 운행 중의 갑작스러운 흔들림으로 상해를 입을 우려가 있습니다.
- 운전 중 제품을 조작하지 마세요.

보관과 유지하기

제품을 운반할 때

- 제품의 선적용 상자 또는 포장 상자를 버리지 말고 보관하세요. 제품의 운반이 필요하다면 본 기기를 다시 상자에 넣어 포장한 뒤 옮기세요.




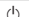


제품을 깨끗하게 유지하기

- 살충제 같은 휘발성 액체를 본 기기 주변에 놓지 마세요.
- 제품 표면을 세게 닦으면 제품에 손상을 줄 수 있습니다.
- 본 기기를 플라스틱이나 고무 제품과 오랫동안 닿게 하지 마세요.

제품을 청소할 때

- 본 기기를 청소할 때 부드럽고 마른 천을 사용하세요. 너무 더럽다면 약간의 세제나 물기가 있는 부드러운 천을 사용하세요.
- 알코올, 벤젠, 시너 같은 강한 화학 제품은 본 기기의 바깥쪽을 변하게 만들 수 있으므로 사용하지 마세요.

기호

	교류 전류 (AC)입니다.
	직류 전류 (DC)입니다.
	클래스 II 장비입니다.
	대기 전원 상태입니다.
	전원이 꺼진 상태입니다.
	위험 전압입니다.

제품 보증서

고객에게는 제품 사용 중 발생한 고장에 대하여 1년 동안 무상 서비스를 받을 수 있는 소중한 권리가 있습니다. 본 제품은 대한민국에서만 품질 보증 기간 내 무상 서비스가 가능합니다.

모델명	품질 보증 기간 : 1년
구입일	부품 보유 기간 : 4년 내장 배터리 품질 보증 기간 : 6개월

※ 수리를 의뢰할 때는 구입 일자가 적힌 이 보증서를 제시해야 충분한 서비스를 받을 수 있으므로 잘 보관하세요.

1. 본 제품에 대한 품질 보증은 보증서에 기재된 내용으로 보증 혜택을 받습니다.
2. 품질 보증 기간은 구입일로부터 산정되므로 구입 일자를 기재 받으시기 바랍니다.
3. 구입 일자 확인이 안 될 경우 제조 연월일 또는 수입 통관 일자를 기준으로 3개월이 지난 날로부터 품질 보증 기간을 적용합니다.
4. 가정용 제품을 영업을 위한 목적 또는 수단으로 사용하거나 비정상적인 환경에서 사용할 경우에는 품질 보증 기간을 50% 단축하여 적용합니다.
5. 이 보증서는 재발행되지 않습니다.
6. 별도 계약에 의한 공급(조달, Host, 단일용품 등)일 경우에는 주 계약에 따라 보증 내용을 적용합니다.

LG전자(주)

소비자 분쟁 해결 기준

소비자 피해 유형		보상 내역	
		품질 보증 기간 이내	품질 보증 기간 경과 후
정상적인 사용 상태에서 자연 발생한 성능, 기능상 고장 발생 시	구입 10일 이내에 중요한 수리를 요하는 경우	제품 교환 또는 구입가 환불	유상 수리
	구입 1개월 이내에 중요 부품에 수리를 요하는 경우	제품 교환 또는 무상 수리	
	교환된 제품이 1개월 이내에 중요한 수리를 요하는 경우	구입가 환불	
	교환 불가능한 경우		
	하자가 발생한 경우	무상 수리	
	동일 하자에 대하여 수리했으나 고장이 재발한 경우 (3회째)	제품 교환 또는 구입가 환불	정액 감가상각 금액에 구입가 10% 가산하여 환불
	여러 부위의 고장으로 총 4회 수리 받았으나 고장이 재발한 경우 (5회째)		
	수리가 불가능한 경우		
	수리용 부품을 보유하고 있지 않아 수리가 불가능한 경우		
소비자가 수리 의뢰한 제품을 사업자가 분실한 경우 또는 1개월 이상 미인도 시	제품 교환	-	
제품 구입 후 운송이나 설치 중에 피해가 발생한 경우			

소비자 피해 유형		보상 내역	
		품질 보증 기간 이내	품질 보증 기간 경과 후
소비자의 고의, 과실에 의한 성능, 기능상 고장	수리가 가능한 경우	유상 수리	유상 수리
	수리가 불가능한 경우	유상 수리에 해당하는 금액 징수 후 제품 교환	-
- 천재지변(화재, 염해, 가스, 지진, 풍수해 등)에 의해 고장이 발생한 경우 - 사용 전원의 이상 및 접속 기기의 불량으로 인하여 고장이 발생한 경우 - LG전자 서비스 센터 또는 인가된 서비스 지정점이 아닌 곳에서 수리 또는 개조하여 고장이 발생한 경우 - 사용상 정상 마모되는 소모성 부품을 교환하는 경우 - 기타 제품 자체의 하자가 아니라 외부 원인으로 고장이 발생한 경우		유상 수리	유상 수리

- ※ 상기 품질 보증 기간 및 보상 기준은 공정거래위원회 고시 소비자분쟁 해결 기준에 의거합니다.
- ※ 명시되지 않은 사항은 소비자분쟁 해결기준에 따릅니다.
- ※ 제품 고장이 아닌 경우 서비스 비용이 부과될 수 있으므로 반드시 사용설명서를 읽어주세요.
- ※ 수리 시 교체하는 부품은 기존 부품과 다른 원산지나 제조사의 부품이 적용될 수 있고, 새로운 부품이 아닐 수도 있으나 정상적으로 작동되며 기능상으로 동등한 부품이 사용됩니다.
- ※ 제품에 사용되는 부품 중 일부는 제조한 국가와는 다른 국가에서 생산된 제품이 사용될 수 있습니다.

유상 서비스 기준

LG전자에 서비스를 신청할 때 아래와 같은 경우에는 품질 보증 기간이라도 소비자가 따로 비용을 내야 합니다.

- 제품 내부에 장난감 또는 음료와 같은 이물질이 들어가 고장이 발생한 경우
- 제품을 떨어뜨리는 등 충격으로 인한 제품 파손 또는 기능상 고장이 발생한 경우
- 고객 부주의 또는 시너, 벤젠 등과 같은 유기 용제에 의해 제품 외관이 손상되거나 변형된 경우
- LG전자 정품이 아닌 부품을 사용하여 제품 고장이 발생한 경우 (LG전자 정품은 가까운 LG전자 서비스 센터에서 구입하세요.)
- 사용상 정상 마모되는 소모성 부품을 교환하는 경우
- 사용 전압을 잘못 선택하여 제품 고장이 발생한 경우
- 고객이 제품을 임의로 분해하여 부품품이 분실 또는 파손된 경우
- LG전자 제품 설명서 내에 '안전을 위해 주의하기'를 지키지 않아 고장이 발생한 경우 (안전을 위해 주의하기'를 잘 지키면 제품을 오래 사용할 수 있습니다.)
- 낙뢰, 화재, 풍수해, 염해, 가스, 지진 등과 같은 천재지변에 의해 고장이 발생한 경우
- 고객의 기타 과실에 의하여 고장이 발생한 경우
- 전원 차단기가 내려간 것 때문에 서비스를 요청하였으나 제품에 이상이 없는 경우
- 전원 콘센트 자체 결함 또는 전원 플러그 연결이 안 된 경우 등과 같이 제품 자체의 하자가 아닌 외부 원인으로 인한 경우
- 사용 전원의 이상 또는 접속 기기의 불량으로 인하여 고장이 발생한 경우
- 자사 제품으로 서비스를 요청하였으나 타사 제품 또는 타제품 불량으로 서비스가 접수된 경우
- LG전자 제품 판매점이나 LG전자 서비스 센터의 수리 기사가 아닌 사람이 제품을 수리 또는 개조하여 고장이 발생한 경우
- 진열 제품 구입 시 외관의 불량을 충분히 인지하지 못하고 구입 후 서비스를 요청한 경우
- 제품 불량이 아닌 가구 불량에 의해 서비스를 요청한 경우
- 비정상적인 설치와 개조로 인하여 생긴 하자 수리는 유상 서비스이니 반드시 설치 설명서 및 설치 점검표를 확인한 다음 설치하기 바랍니다.

LG전자 서비스 센터 (1544-7777)

고객 상담실 (080-023-7777)

최초 제품 설치 이후 고객의 요구로 제품 위치를 바꾸거나, 이사 후 재설치한 경우

- 이전 설치 시 LG전자 서비스 센터(1544-7777)를 통해 전문 설치 기사의 도움을 받아 설치해주세요.
- 제품 불량인 아닌 고객의 단순 점검 요청, 건물 공사에 의한 배선 문제, 차단기 자체 불량 등은 서비스 의뢰 시 유상 서비스입니다.

궁금한 내용은 LG전자 서비스 센터(1544-7777)로 문의하세요.

제안하고 싶은 내용이나 불만 사항을 접수할 때는 고객 상담실(080-023-7777)로 문의하세요.



이 제품은 대한민국 전용입니다. 전압, 주파수, 전원이 다른 해외에서는 사용할 수 없습니다.

LG전자 서비스 센터 대표 전화번호

사용불편 및 고장접수는 (전국 어디서나)

1544-7777

- 전화를 하기 전
제품 모델명과 고장 상태, 전화번호, 주소를 정확히
알고 있으면 더욱 빠르게 서비스를 받을 수 있습니다.
- 전화가 연결되었을 때
ARS 안내에 따라 제품의 상태를 정확하게
선택하면 전문 상담원에게 최고의 서비스를
받을 수 있습니다.

제안하고 싶은 내용이나 불만 사항을 접수할 때는
고객 상담실(080-023-7777)로 문의하세요.

편리한 제품 사용을 위한 안내

www.lge.com

- 제품 사용 시 불편사항을 자가 진단을
통해 원인 파악과 해결이 가능하며,
고객센터와 통화 없이 직접 서비스를
접수 할 수 있습니다.
- 앱 다운로드로 편리하게 LG전자의 혜택을
누리보세요. 아래 QR을 스캔하시면 쉽게
다운로드 할 수 있습니다.



고객을 위해 우수한 품질의 서비스를 제공하는
기업에게 사단법인 한국서비스진흥협회에서 서비스
품질을 인증하는 마크로 LG전자는 서비스 품질
우수기업입니다.

Copyright © 2023-2025 LG Electronics Inc. All Rights Reserved.