

Používateľská Príručka **MONITOR LED** **(MONITOR LED*)**

*LED monitory LG sú LCD monitory s podsvietením LED.

Pred použitím zariadenia si pozorne prečítajte túto príručku a odložte si ju pre budúce použitie.

MODEL MONITORA LED

17MB15T/17MB15TP

19MB15T

Toto zariadenie bolo navrhnuté a vyrobené tak, aby zaisťovalo vašu osobnú bezpečnosť. No pri nesprávnom používaní môže dôjsť k potenciálnemu zásahu elektrickým prúdom alebo riziku vzniku požiaru.

Aby bola možná správna prevádzka všetkých ochranných prvkov integrovaných do tohto displeja, pri jeho inštalácii, používaní a údržbe dodržiavajte nasledujúce základné pravidlá.

Bezpečnosť

Používajte len napájací kábel dodaný so zariadením. V prípade, že použijete iný napájací kábel, uistite sa, že bol certifikovaný podľa platných medzinárodných noriem, pokiaľ výrobca neuvádza inak. Ak je napájací kábel akýmkoľvek spôsobom poškodený, požiadajte o jeho výmenu u výrobcu alebo najbližšieho autorizovaného poskytovateľa servisu.

Na odpájanie sa používa konektor zariadenia. Zariadenie musí byť umiestnené blízko elektrickej zásuvky, do ktorej je zapojené, a zásuvka musí byť ľahko dostupná.

Displej používajte výlučne so zdrojom napájania uvedeným v technických špecifikáciách tejto príručky alebo vyznačeným na displeji. Ak ste si nie istí, aký typ zdroja napájania máte v domácnosti, poraďte sa so svojim predajcom.

Preťažené elektrické zásuvky a predlžovacie káble sú nebezpečné. Rovnako nebezpečné sú rozstrapkané napájacie káble a poškodené zástrčky. Môžu spôsobiť zásah elektrickým prúdom alebo zapríčiniť požiar.

O výmenu požiadajte servisného technika.

Keď je toto zariadenie pripojené k elektrickej zásuvke, stále je pripojené k zdroju napájania, aj keď ste zariadenie vypli.

Displej neotvárajte:

- Vnútri sa nenachádzajú žiadne komponenty, ktorých servis by mohol vykonať používateľ.
- Vnútri sa nachádzajú nebezpečne vysoké napätia, aj keď je vypnuté napájanie.
- Ak displej nefunguje správne, obráťte sa na svojho predajcu.

Abý nedošlo k poraneniu osôb:

- Displej neumiestňujte na šikmú policu, pokiaľ nebude primerane zaistený.
- Používajte výlučne stojan odporúčaný výrobcom.
- Nedovoľte, aby na produkt spadli nejaké predmety a produkt nevystavujte nárazom. Na obrazovku produktu nehádzte žiadne hračky ani predmety.
- Mohlo by dôjsť k poraneniu osôb, poruche produktu a poškodeniu displeja.

Abý nedošlo ku vzniku požiaru alebo ohrozeniu:

- Ak odchádzate z miestnosti na dlhšiu dobu, vždy displej VYPNITE. Keď odchádzate z domu, nikdy nenechávajte displej zapnutý.
- Nedovoľte deťom, aby do otvorov skrinky displeja vhadzovali alebo tlačili akékoľvek predmety. Niektoré vnútorné komponenty sú pod napätím, ktoré je nebezpečné.
- Nepriďavajte príslušenstvo, ktoré nie je určené pre tento displej.
- Keď nechávate displej dlhší čas bez dozoru, odpojte ho z elektrickej zásuvky.
- Pri búrkach s bleskami sa nikdy nedotýkajte napájacieho kábla ani signálového kábla, pretože to môže byť veľmi nebezpečné. Mohlo by dôjsť k zásahu elektrickým prúdom.

Inštalácia

Nepokladajte na napájací kábel žiadne predmety ani nimi neprechádzajte po napájacom kábli a neumiestňujte displej na miesta, kde by mohlo dôjsť k poškodeniu napájacieho kábla.

Tento displej nepoužívajte v blízkosti vody, napríklad vane, umývadla, kuchynskej výlevky, vane na bielizeň, vo vlhkej pivnici ani v blízkosti bazéna.

Displeje sú vybavené vetracími otvormi na skrinke, ktoré umožňujú odvádzanie tepla vytváraného počas ich prevádzky. Pri zablokovaní týchto otvorov môže nahromadené teplo spôsobovať poruchy, ktoré môžu zapríčiniť vznik požiaru.

Z tohto dôvodu NIKDY:

- Neblokujte spodné vetracie otvory položením displeja na posteľ, pohovku, deku a pod.
- Neumiestňujte displej do vstavaného výklenku, pokiaľ nie je zabezpečené správne vetranie.
- Nezakrývajte otvory tkaninou ani iným materiálom.
- Neumiestňujte displej nad radiátor alebo iný zdroj tepla ani do ich blízkosti.

Nešúchajte ani neudierajte na displej LCD s aktívnou matricou tvrdými predmetmi, lebo tieto môžu poškrabať, zničiť alebo natrvalo poškodiť displej LCD s aktívnou matricou.

Nepritláčajte na obrazovku LCD prst dlhšiu dobu, pretože to môže viesť k vzniku paobrazov. Na obrazovke sa môžu objaviť určité bodové poruchy vo forme červených, zelených alebo modrých bodov.

To však nemá žiadny dopad ani vplyv na výkon displeja.

Podľa možností používajte odporúčané rozlíšenie, čím dosiahnete na displeji LCD najlepšiu kvalitu obrazu.

Pri používaní v ľubovoľnom inom režime ako odporúčanom rozlíšení sa na obrazovke môže objaviť určitý rastrový alebo spracovaný obraz. To je však charakteristika panela LCD s pevným rozlíšením.

Ak sa na monitore dlhší čas zobrazuje nehybný obraz, na obrazovke monitora sa môže objaviť vypálený obraz alebo škvrny. Na odstránenie tohto problému používajte šetrič obrazovky, a keď produkt nepoužívate, vypnite ho. Na vypálený obraz alebo škvrny spôsobené dlhodobým používaním sa nevzťahuje záruka na tento produkt.

Neudierajte ani nepoškrabte predné a bočné steny obrazovky kovovými predmetmi.

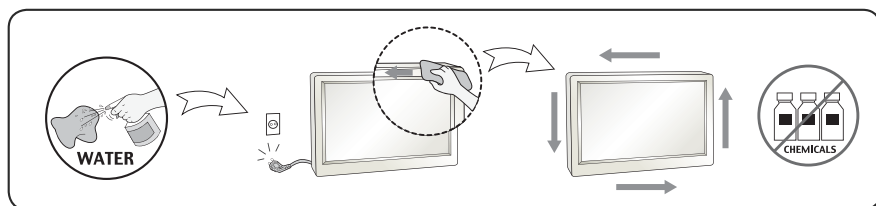
Inak môže dôjsť k poškodeniu obrazovky.

Pri premiestňovaní uchopte panel tak, aby smeroval dopredu a pohybujte ním oboma rukami. Pri páde môže poškodený produkt spôsobiť zásah elektrickým prúdom alebo požiar. O opravu požiadajte autorizované servisné stredisko.

Vyhýbajte sa vysokým teplotám a vlhkosti.

Čistenie

- Pred čistením povrchu obrazovky displeja odpojte displej.
- Použite jemne navlhčenú (nie mokrú) tkaninu. Nenanášajte aerosól priamo na obrazovku displeja, lebo pri nastriekaní nadmerného množstva môže dôjsť k zásahu elektrickým prúdom.
- Pri čistení produktu odpojte napájací kábel a produkt jemne pretrite mäkkou tkaninou, aby nedošlo k jeho poškriabaniu. Produkt nečistite mokrou tkaninou ani naň priamo nestriekajte vodu či iné tekutiny. Môže dôjsť k zásahu elektrickým prúdom. (Nepoužívajte chemikálie ako benzén, riedidlá či alkohol)
- 2 až 4-krát strieknite vodu na mäkkú tkaninu a potom pomocou nej vyčistite predný rám. Utierajte len v jednom smere. Pri nadmernom navlhčení môže dôjsť ku vzniku škvŕn.



Opätovné balenie

- Kartón a baliace materiály nevyhadzujte. Je to ideálny obal na prevoz zariadenia. Pri preprave zariadenie na iné miesto ho znova zabaľte do pôvodného materiálu.

Likvidácia

- Fluorescenčná lampa použitá v tomto produkte obsahuje malé množstvo ortuti.
- Nevyhadzujte tento produkt spolu s bežným odpadom z domácnosti.
- Likvidácia výrobku musí byť vykonaná v súlade s predpismi miestnych kompetentných orgánov.

Správne držanie tela pri používaní produktu pri sedení

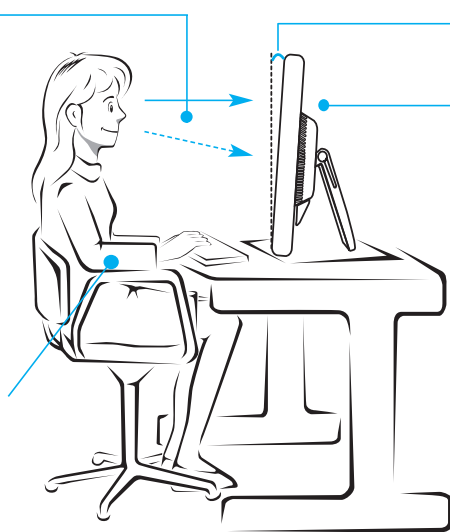
- Nastavte obrazovku tak, aby ste sa na ňu mohli pohodlne pozerieť v miernom uhle dole k prirodzenej úrovni Vašich očí.
- Každú hodinu si dajte pauzu na približne 10 minút, aby ste zmiernili akúkoľvek únavu spôsobenú dlhodobým používaním.
- Stojan dotykového monitora umožňuje používanie produktu v optimálnej polohe.
- Pre vytvorenie optimálneho užívateľského prostredia nastavte uhol stojana medzi 15 až 30 stupňami.

Váš pohľad by mal smerovať o niečo nižšie ako je prirodzená úroveň očí.

Rozsah naklonenia stojana 15 ° až 30 °

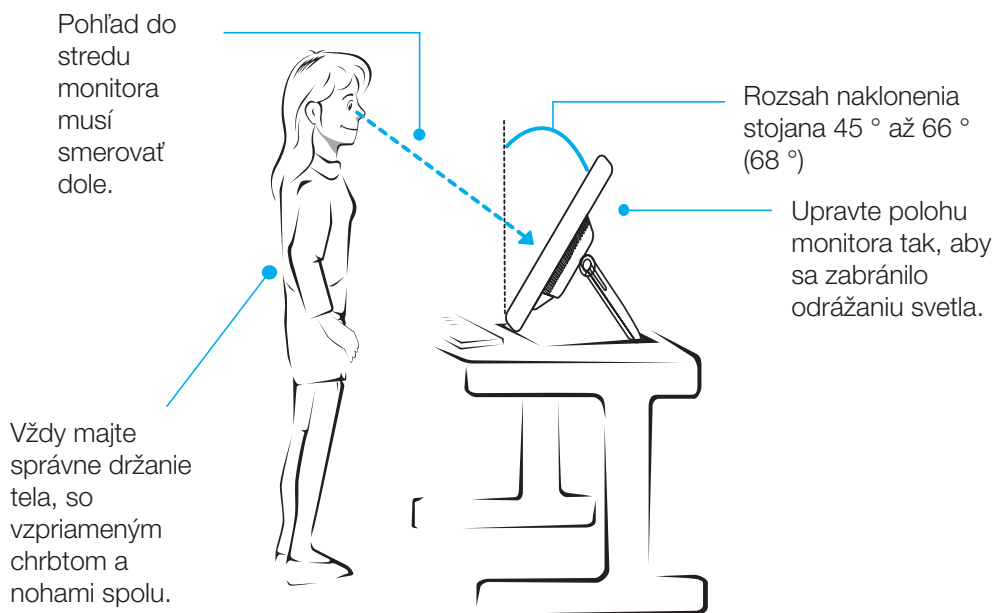
Upravte polohu monitora tak, aby sa zabránilo odrazaniu svetla.

Držte ruky v horizontálnej polohe a prirodzene ich položte na klávesnicu



Správne nastavenie polohy pre používanie produktu pri státi

- Nastavte obrazovku tak, aby ste sa mohli pohodlne pozerať v miernom uhle dole k prirodzenej úrovni Vašich očí.
- Každú hodinu si dajte pauzu na približne 10 minút, aby ste zmiernili akúkoľvek únavu spôsobenú dlhodobým používaním.
- Stojan dotykového monitora umožňuje používanie produktu v optimálnej polohe.
- Pre vytvorenie optimálneho užívateľského prostredia nastavte uhol stojana medzi 45 až 66 (68) stupňami.



!!! Ďakujeme Vám, že ste si vybrali LGE produkty !!!

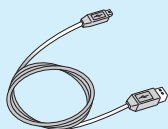
Skontrolujte, či bolo spolu s monitorom dodané nasledujúce príslušenstvo. Ak niektorá položka chýba, obráťte sa na predajcu.



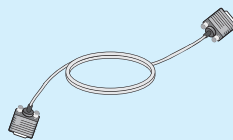
Používateľská príručka /
karty
(Závisí od krajiny)



Kábel napájania



Kábel USB



Signálový kábel pre 15-kolíkový
konektor D-Sub

(Kvôli nastaveniu môže byť
signálový kábel pripojený k
produktu ešte pred dodaním.)

POZNÁMKA

- Vzhľad vášho príslušenstva sa môže líšiť od uvedených obrázkov.
- Používateľ musí v záujme dodržania štandardov produktu používať tienené signálové káble (kábel 15 pin D-sub) s feritovým jadrom.

Základné nastavenia stojana

Po nainštalovaní monitora nastavte uhol. Postupujte nasledovne.

Základné nastavenia

1. Nastavte uhol panela, postupujte nasledovne.

Ako nastaviť uhol panela

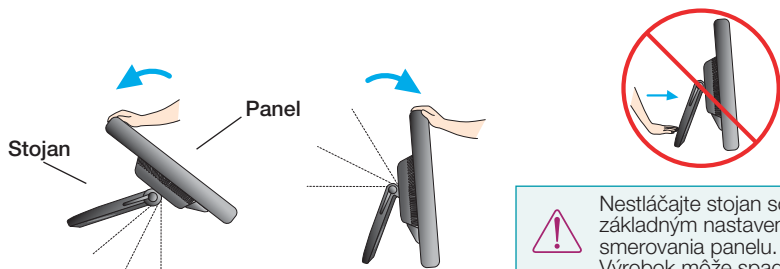
- Rozsah naklonenia :

17MB15T/17MB15TP : 15° až 66°

19MB15T : 15° až 68°

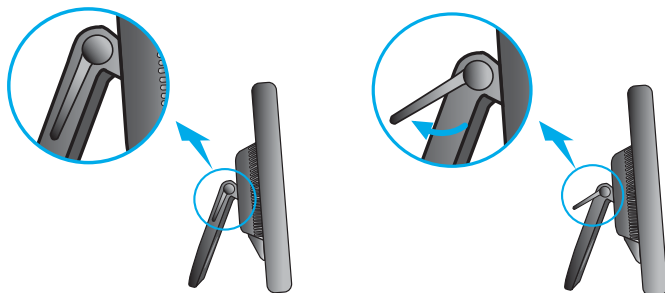


- Zatláčte panel vzad až na koniec a použite ho z bodu, z ktorého sa automaticky vracia.



Nestláčajte stojan so základným nastavením smerovania panela. Výrobok môže spadnúť a spôsobiť poranenie, poruchu výrobu alebo poškodenie obrazovky.

2. Po nastavení uhla panela zaistite výrobok proti posunutiu uzamykacou rúkoväťou.



Stav, keď je uzamykacia rúkoväť stojana uvoľnená

Stav, keď je uzamykacia rúkoväť stojana uzamknutá

Pripojenie k počítaču

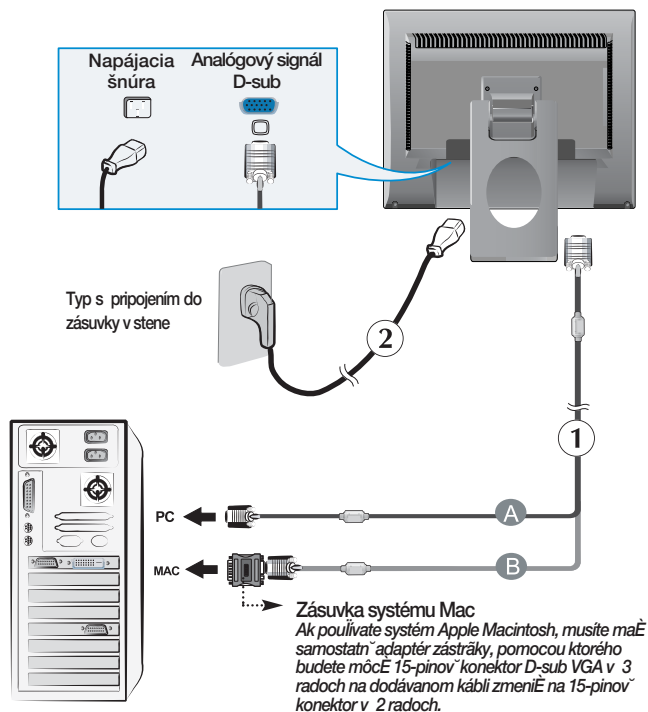
1. Skontrolujte, či je vypnutý počítač aj produkt. Podľa uvedenej schémy pripojte kábel ① do ②.

A Zapojte kábel D-sub (PC).

B Zapojte kábel D-sub (Mac).

POZNÁMKA

- Toto je zjednodušená schéma pohľadu zozadu.
- Pohľad zozadu predstavuje všeobecný model. Váš displej a zobrazená schéma sa môžu líšiť.



2. Stlačením tlačidla  na bočnom prepínačom paneli zapnete displej.

Po zapnutí monitora sa automaticky zapne funkcia Automatické nastavenie obrazu.

PROCESSING SELF
IMAGE SETTING

POZNÁMKA

- „Funkcia automatického nastavenia obrazu“? Táto funkcia poskytuje používateľovi optimálne nastavenia monitora. Keď používateľ prvýkrát pripojí monitor, táto funkcia automaticky nastaví monitor na optimálne hodnoty v závislosti od jednotlivých vstupných signálov.
- Funkcia AUTO/SET (AUTOMATICKY/POTVRDENIE)? Ak sa počas používania zariadenia alebo po zmene rozlíšenia obrazovky vyskytnú problémy, napríklad nejasná obrazovka, rozmazané písmená, blikajúca alebo naklonená obrazovka, stlačte tlačidlo funkcie AUTO/SET (AUTOMATICKY/POTVRDENIE) a vylepšite rozlíšenie.

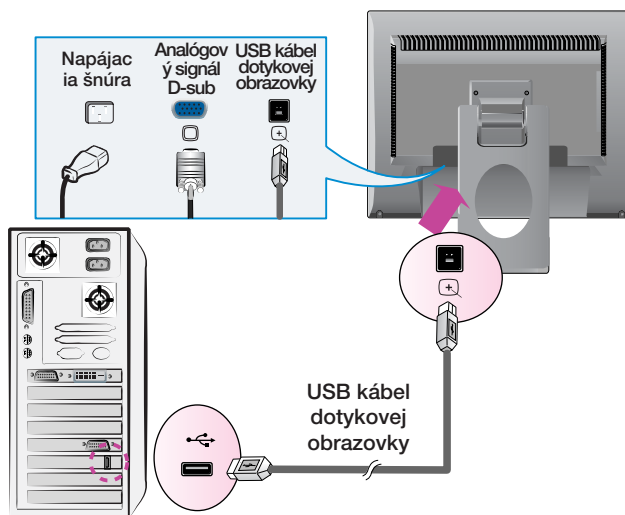
Používanie dotykovej obrazovky

- 1) Pripojte USB kábel pre dotykovú obrazovku tak, ako je uvedené nižšie.
- 2) Vykonajte kalibráciu dotykovej obrazovky.
- 3) Nastavte funkciu "Dvojitý klik" ("Double Click").
- 4) Podrobné informácie nájdete v užívateľskej príručke k dotykovej obrazovke.

POZNÁMKA

- Najnovšiu verziu si môžete stiahnuť a nainštalovať z webu spoločnosti LGE (www.lg.com).

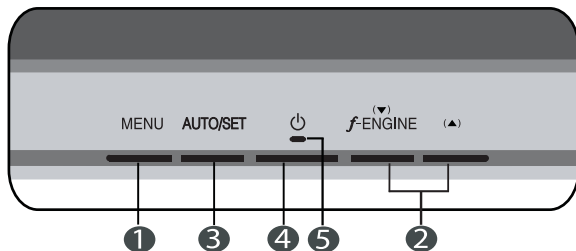
<USB kábel pre dotykovú obrazovku >



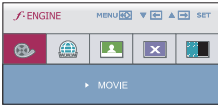

POZNÁMKA

- Vami zakúpený výrobok a jeho príslušenstvo sa môže mierne líšiť od položiek zobrazených na príručke.

Ovládacie prvky na prednom paneli



Ovládač	Funkcia
1 Tlačidlo MENU (PONUKA)	<p>Toto tlačidlo slúži na zobrazenie alebo opustenie ponuky na displeji OSD.</p> <hr/> <p>OSD LOCKED/UNLOCKED (ZAMKNUTÝ/ODOMKNUTÝ DISPLEJ OSD) Táto funkcia vám umožňuje zablokovať aktuálne nastavenia ovládania, a tak nemôže nedbanlivosťou dôjsť ich zmeneniu. Pre zablokovanie nastavení OSD stlačte a počas niekoľkých sekúnd podržte tlačidlo MENU. Zobrazí sa hlásenie „OSD LOCKED (OSD je zablokovaný)“.</p> <p>Nastavenia OSD môžete kedykoľvek odblokovať stlačením tlačidla MENU počas niekoľkých sekúnd. Zobrazí sa hlásenie „OSD UNLOCKED (OSD je odblokovaný)“.</p>

Ovládač	Funkcia
<p>2 Tlačidlá ▲ ▼</p> <p>f-ENGINE</p>	<p>Pomocou týchto tlačidiel môžete vybrať alebo nastaviť funkcie displeja OSD.</p> <p>Ďalšie informácie nájdete na strane Q18.</p> 
<p>3 Tlačidlo AUTO/SET (AUTOMATICKY/POTVRDENIE)</p> 	<p>Používaním tohto tlačidla zvolíte ikonu v rámci obrazovkového displeja</p> <p>AUTO IMAGE ADJUSTMENT (AUTOMATICKÉ NASTAVENIE OBRAZU)</p> <p>Ak chcete zmeniť nastavenia displeja, ešte pred otvorením ponuky displeja OSD vždy stlačte tlačidlo AUTO/SET (AUTOMATICKY/POTVRDENIE). Obraz na displeji sa automaticky nastaví na ideálne hodnoty pri aktuálnom rozlíšení obrazovky (zobrazovací režim).</p> <p>Najlepšій režim:</p> <p>17MB15T/17MB15TP : 1280 x 1024 19MB15T : 1280 x 1024</p>
<p>4 Tlačidlo Power (Napájanie)</p>	<p>Pomocou tohto tlačidla displej zapnete alebo vypnete.</p>
<p>5 Power Indicator (Kontrolka napájania)</p>	<p>Ak displej pracuje normálne, kontrolka svieti na modro (režim On (Zapnutý)). Ak je displej v režime spánku (úspora energie), tento indikátor začne blikať.</p>

Nastavenie obrazovky

Nastavenie veľkosti a umiestnenia obrazu a ostatných prevádzkových parametrov displeja je vďaka systému ponuky na displeji OSD rýchle a jednoduché.

Uvádzame malý príklad na oboznámenie sa s používaním ovládacích prvkov.

Nasledujúca časť obsahuje prehľad dostupných nastavení a volieb, ktoré môžete vykonávať prostredníctvom ponuky na displeji OSD.

POZNÁMKA

- Skôr ako nastavíte parametre obrazu, počkajte minimálne 30 minút, aby sa displej stabilizoval.

Ak chcete nastaviť displej OSD, postupujte podľa nasledujúcich krokov:

MENU → ▼ ▲ → AUTO/SET → ▼ ▲ → MENU

- 1 Stlačením tlačidla MENU (PONUKA) sa zobrazí hlavná ponuka displeja OSD.
- 2 Ak chcete získať prístup k niektorému ovládacímu prvku, stlačte jedno z tlačidiel ▼ alebo ▲. Keď sa zvýrazní požadovaná ikona, stlačte tlačidlo AUTO/SET (AUTOMATICKY/POTVRDENIE).
- 3 Pomocou tlačidla ▼ alebo ▲ nastavte obraz na požadovanú úroveň. Pomocou tlačidla AUTO/SET (AUTOMATICKY/POTVRDENIE) vyberte ďalšie položky vedľajšej ponuky.
- 4 Ak tlačidlo MENU (PONUKA) stlačíte raz, vrátite sa do hlavnej ponuky a môžete vybrať inú funkciu. Ak tlačidlo MENU (PONUKA) stlačíte dvakrát, zatvoríte ponuku na displeji OSD.

Výber a nastavenie displeja OSD

Nasledujúca tabuľka obsahuje všetky ovládacie prvky na displeji OSD a ponuky nastavení.

Hlavná ponuka	Vedľajšia ponuka	A	Popis	
PICTURE (OBRAZ)	BRIGHTNESS (JAS)	●	Umožňuje nastaviť jas, kontrast a parameter gamma obrazovky.	
	CONTRAST (KONTRAST)	●		
	GAMMA	●		
COLOR (FARBA)	PRESET (PREDVOLBA)	sRGB	●	Umožňuje nastaviť farbu obrazovky.
		6500K	●	
		9300K	●	
	RED (ČERVENÁ)	●		
	GREEN (ZELENÁ)	●		
	BLUE (MODRÁ)	●		
TRACKING (SYNCHRONIZÁCIA)	HORIZONTAL(HORIZONTÁLNA)	●	Umožňuje nastaviť polohu obrazovky.	
	VERTICAL (VERTIKÁLNA)	●		
	CLOCK (TAKTOVANIE)	●	Umožňuje zlepšiť ostrosť, stabilitu a ostrosť obrazovky.	
	PHASE (FÁZA)	●		
	SHARPNESS (OSTROŠŤ)	●		
SETUP (NASTAVENIE)	LANGUAGE (JAZYK)	●	Umožňuje prispôsobiť režim obrazovky pracovnému prostrediu používateľa.	
	OSD POSITION (POLOHA PONUKY NA DISPLEJI OSD)	HORIZONTAL (HORIZONTÁLNA)		●
		VERTICAL (VERTIKÁLNA)		●
	WHITE BALANCE (VYVÁŽENIE BIELEJ)	●		
	POWER INDICATOR (KONTROLKA NAPÁJANIA)	●		
	FACTORY RESET (VÝROBNÉ NASTAVENIE)	●		
F-ENGINE	MOVIE (FILM)	●	Umožňuje vybrať alebo prispôsobiť požadované nastavenia obrazu.	
	INTERNET	●		
	USER (POUŽÍVATEĽ)	●		
	NORMAL(ŠTANDARDNÉ)	●		
	DEMO	●		
			● : Nastaviteľné A : Analógový vstup(D-sub)	

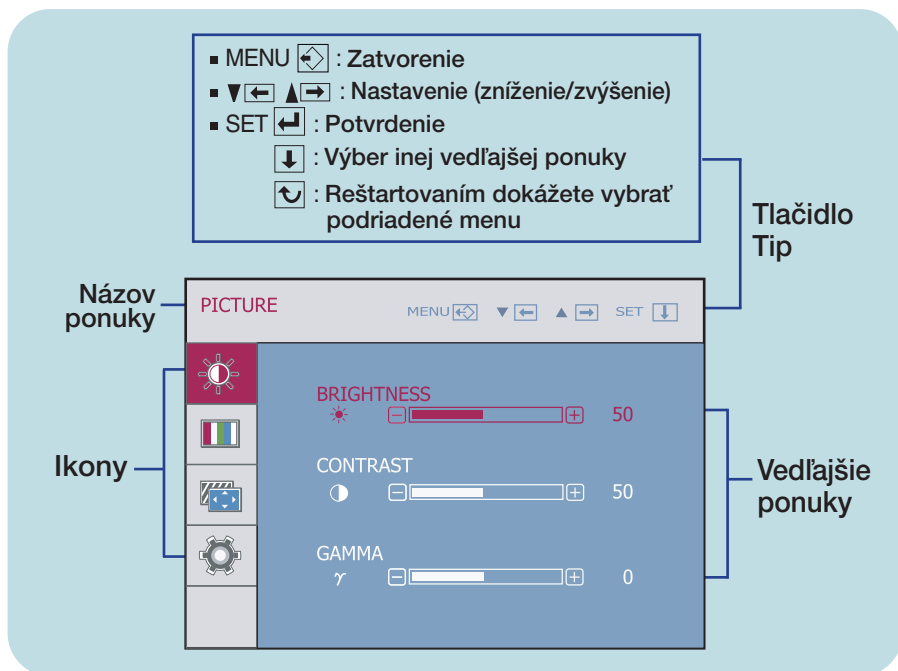
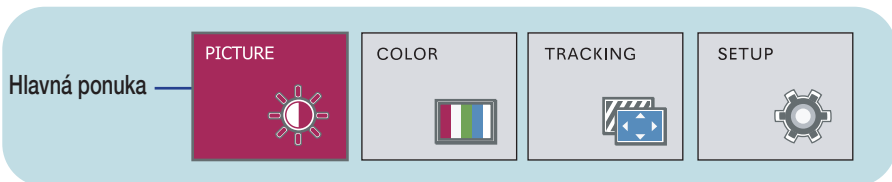
POZNÁMKA

- Poradie ikon sa môže v závislosti od modelu líšiť (Q13 až Q18).

Výber a nastavenie displeja OSD

Oboznámili ste sa s výberom a nastavením parametrov prostredníctvom systému ponuky na displeji OSD. V ďalšej časti je uvedený prehľad všetkých ikon zobrazovaných v ponuke, ich názvy a popis.

Stlačením tlačidla MENU (PONUKA) sa zobrazí hlavná ponuka displeja OSD.



POZNÁMKA

- Jazyk ponuky displeja OSD na monitore sa môže líšiť od jazyka uvedeného v tejto príručke.

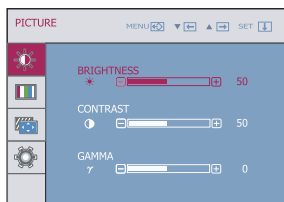
Hlavná ponuka

Vedľajšia ponuka

Popis



PICTURE (OBRAZ)



- MENU (PONUKA) : Zatvorenie
- ▼ : Zníženie
- ▲ : Zvýšenie
- SET (POTVRDENIE) : Výber inej vedľajšej ponuky.

BRIGHTNESS (JAS) Umožňuje nastaviť jas obrazovky.

Umožňuje nastaviť kontrast obrazovky.

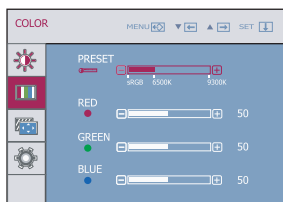
CONTRAST (KONTRAST)

Nastavte si vlastné hodnoty gama žiarenia: -50/0/50 Vysoké hodnoty gama žiarenia spôsobia belavé zobrazenie obrázkov a nízke hodnoty gama žiarenia čiernasté zobrazenie obrázkov.

GAMMA



COLOR (FARBA)



- MENU (PONUKA) : Zatvorenie
- ▼ : Zníženie
- ▲ : Zvýšenie
- SET (POTVRDENIE) : Výber inej vedľajšej ponuky.

PRESET (PREDVOLBA)

- sRGB: Nastavenie farieb obrazovky podľa špecifikácie sRGB.
- 6500K: Biela s bledočerveným odtieňom.
- 9300K: Biela s bledomodrým odtieňom.

RED (ČERVENÁ) Nastavenie vlastnej úrovne červenej farby.

GREEN (ZELENÁ) Nastavenie vlastnej úrovne zelenej farby.

BLUE (MODRÁ) Nastavenie vlastnej úrovne modrej farby.

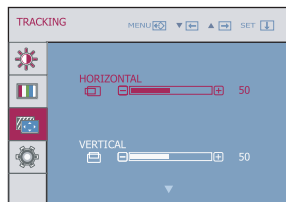
Hlavná ponuka

Vedľajšia ponuka

Popis

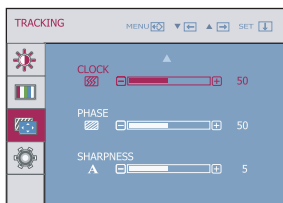


TRACKING (SYNCHRONIZÁCIA)



HORIZONTAL (HORIZONTÁLNA) Posunutie obrazu doľava a doprava.

VERTICAL (VERTIKÁLNA) Posunutie obrazu nahor a nadol.



CLOCK (TAKTOVANIE) Táto funkcia umožňuje minimalizovať akékoľvek vertikálne čiary alebo pruhy viditeľné na pozadí obrazovky. Zmení sa aj horizontálny rozmer obrazovky.

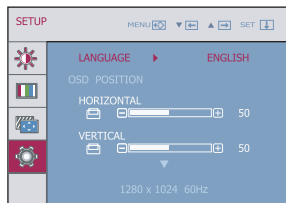
PHASE (FÁZA) Umožňuje nastaviť ohnisko displeja. Táto položka umožňuje odstrániť akékoľvek horizontálne rušenie a vyjasniť alebo zaostriť písmená. Prilagodítev čistosti slike.

SHARPNESS (OSTROŠŤ) Umožňuje nastaviť ostrosť obrazovky.

- MENU (PONUKA) : Zatvorenie
- ▼ : Zníženie
- ▲ : Zvýšenie
- SET (POTVRDENIE) : Výber inej vedľajšej ponuky.



SETUP (NASTAVENIE)

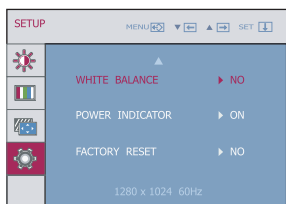


LANGUAGE
(JAZYK)

Výber jazyka, v ktorom sa zobrazujú názvy ovládacích prvkov.

OSD POSITION
(POLOHA
PONUKY NA
DISPLEJI OSD)

Umožňuje nastaviť polohu obrazovky ponuky displeja OSD.



WHITE
BALANCE
(VYVÁŽENIE
BIELEJ)

Ak sa výstup z grafickej karty líši od požadovanej špecifikácie, kvôli skresleniu video signálu sa môže zhoršiť úroveň farieb. Pomocou tejto funkcie sa intenzita signálu nastaví tak, aby zodpovedala štandardnej výstupnej úrovni grafickej karty a aby sa dosiahol optimálny obraz. Túto funkciu zapnite, ak sa na obrazovke zobrazuje biela a čierna farba.

- MENU (PONUKA) : Zatvorenie
- ▼ : Nastavenie
- ▲ : Nastavenie
- SET (POTVRDENIE) : Výber inej vedľajšej ponuky.

POWER
INDICATOR
(KONTROLKA
NAPÁJANIA)

Touto funkciou nastavíte kontrolku napájania na prednej strane monitora na možnosť ON (ZAPNÚŤ) alebo OFF (VYPNÚŤ). Ak nastavíte možnosť OFF (VYPNÚŤ), kontrolka zhasne. Ak kedykoľvek zvolíte možnosť ON (ZAPNÚŤ), kontrolka napájania sa automaticky zapne.

FACTORY
RESET
(VÝROBNÉ
NASTAVENIE)

Táto funkcia obnoví všetky predvolené nastavenia okrem položky „LANGUAGE“ (JAZYK).

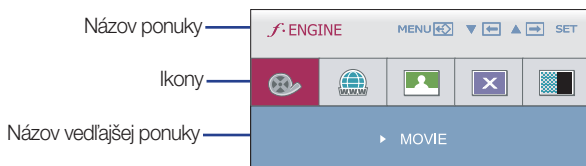
Pomocou tlačidla ▼, ▲ spustíte okamžité vynulovanie nastavení.

Ak to nezlepší obraz, obnovte pôvodné továrenské nastavenia.

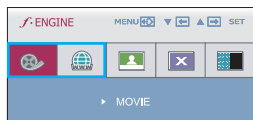
Ak je to potrebné, spustte funkciu vyváženie bielej opäť.

Výber a nastavenie displeja OSD

Stlačte tlačidlo **f:ENGINE** na ľavej spodnej strane monitora, zobrazí sa obrazovka OSD.



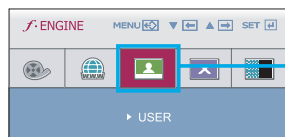
Hlavná ponuka Vedľajšia ponuka Popis



Táto funkcia umožňuje jednoducho zvoliť najlepšie požadované parametre obrazu, optimalizované podľa prostredia (okolitého osvetlenia, typu obrazu a pod.)

MOVIE (FILM): Pohyblivé videosekvencie alebo filmy

INTERNET: Text na obrazovke (spracovanie textu a pod.)



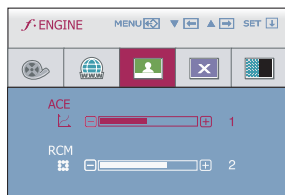
USER (UPORABNIK)

USER (UPORABNIK)

Manuálne môžete nastaviť jas a funkcie ACE alebo RCM.

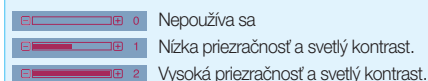
Nastavenú hodnotu môžete uložiť alebo obnoviť aj pri použití odlišného nastavenia prostredia.

Ak chcete nastaviť funkciu vedľajšej ponuky USER (UPORABNIK), stlačte tlačidlo AUTO/SET.



• ACE (Adaptive Clarity Enhancer)

: Táto funkcia umožňuje výber režimu priezračnosti obrazu.

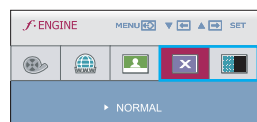


• RCM (Real Color Management)

: Táto funkcia umožňuje výber režimu farby obrazu.



- **MENU (PONUKA):** Zatvorenie
- **▼** : Zníženie
- **▲** : Zvýšenie
- **SET (POTVRDENIE):** Výber inej vedľajšej ponuky



NORMAL Toto nastavenie predstavuje normálne prevádzkové (ŠTANDARDNÉ) podmienky.

DEMO Služi iba ako reklama pre zákazníkov v obchodoch. Jeho nastavenie je rovnaké ako režim pre Film a obrazovka je rozdelená na polovicu.

Skôr ako zavoláte servis, skontrolujte nasledovné.

Nezobrazuje sa žiadny obraz

- | | |
|--|---|
| <ul style="list-style-type: none">✿ Je k displeju pripojený kábel napájania?✿ Svieta indikátor napájania?✿ Je displej zapnutý a svieta kontrolka napájania na modro alebo zeleno?✿ Bliká indikátor napájania?✿ Vidíte na obrazovke správu „OUT OF RANGE“ (MIMO ROZSAHU)?✿ Vidíte na obrazovke správu „CHECK SIGNAL CABLE“ (SKONTROLUJTE SIGNÁLOVÝ KÁBEL)? | <ul style="list-style-type: none">• Skontrolujte, či je kábel napájania správne zapojený do zásuvky.• Stlačte tlačidlo napájania.• Nastavte jas a kontrast.• Ak je displej v režime šetrenia energie, skúste posunúť myšou alebo stlačte ktorýkoľvek kláves na klávesnici a aktivujte obrazovku.• Skúste zapnúť počítač.• Táto správa sa zobrazí, keď je signál z počítača (grafickej karty) mimo dosahu horizontálnej alebo vertikálnej frekvencie displeja. Pozrite časť „Špecifikácie“ v tejto príručke a znova konfigurujte displej.• Táto správa sa zobrazí, keď je odpojený signálový kábel medzi počítačom a displejom. Skontrolujte signálový kábel a skúste znova. |
|--|---|

Vidíte na obrazovke správu „OSD LOCKED“ (DISPLEJ OSD ZAMKNUTÝ)?

- | | |
|---|---|
| <ul style="list-style-type: none">✿ Vidíte po stlačení tlačidla MENU (PONUKA) správu „OSD LOCKED“ (DISPLEJ OSD ZAMKNUTÝ)? | <ul style="list-style-type: none">• Aktuálne nastavenia ovládacích prvkov môžete zabezpečiť tak, aby ich nebolo možné náhodne zmeniť. Ovládacie prvky na displeji OSD môžete kedykoľvek odomknúť stlačením tlačidla MENU (PONUKA) na niekoľko sekúnd. Na displeji sa zobrazí správa „OSD UNLOCKED“ (DISPLEJ OSD ODOMKNUTÝ). |
|---|---|

Obraz nie je zobrazený správne

- | | |
|---|--|
| <ul style="list-style-type: none">✿ Nesprávna poloha obrazu.
✿ Na pozadí obrazovky sa zobrazujú vertikálne čiary alebo pruhy.
✿ V obraze sa vyskytuje horizontálny šum alebo sa znaky zobrazujú nečisto. | <ul style="list-style-type: none">• Stlačením tlačidla AUTO/SET automaticky zmeňte obraz na displeji na ideálne nastavenie. Ak nie ste spokojní s výsledkom, upravte polohu obrazu pomocou ikony H position (Horizontálna poloha) a V position (Vertikálna poloha).
• Stlačením tlačidla AUTO/SET automaticky zmeňte obraz na displeji na ideálne nastavenie. Ak nie ste spokojní s výsledkom, pomocou ikony CLOCK (TAKTOVANIE) na displeji zvýšte intenzitu vertikálnych čiar alebo pruhov.
• Stlačením tlačidla AUTO/SET automaticky zmeňte obraz na displeji na ideálne nastavenie. Ak nie ste spokojní s výsledkom, pomocou ikony PHASE (FÁZA) na displeji zvýšte intenzitu horizontálnych čiar.• V ponuke Štart vyberte položky Ovládací panel --> Obrazovka --> Nastavenia a nastavte displej na odporúčané rozlíšenie alebo zmeňte obraz na displeji na ideálne nastavenie. Zmeňte nastavenie farby na vyššiu hodnotu ako 24 bitov (True color). |
|---|--|

Dôležité

- V ponuke Štart vyberte položky Ovládací panel --> Obrazovka --> Nastavenia a overte si, či nebola zmenená frekvencia alebo rozlíšenie. Ak áno, znova nastavte videokartu na odporúčané rozlíšenie.
- Spôsob nastavenia závisí od počítača a operačného systému. Grafická karta nemusí podporovať vyššie spomenuté rozlíšenie. Príslušné informácie vám poskytne výrobca počítača alebo grafickej karty.

Obraz nie je zobrazený správne

❁ Obraz je jednofarebný alebo neštandardný.

- Skontrolujte, či je signálový kábel správne pripojený a v prípade potreby ho upevnite skrutkovačom.
- Skontrolujte, či je videokarta správne vložená v otvore.
- V ponuke Štart vyberte položky Ovládací panel --> Nastavenia a zmeňte nastavenie farby na vyššiu hodnotu ako 24 bitov (True color).

❁ Obrazovka bliká.

- Skontrolujte, či je obrazovka v prekladanom režime. Ak áno, nastavte ju na odporúčané rozlíšenie.

obrazovka	TFT (Thin Film Transistor) Obrazovka LCD (Liquid Crystal Display)		
Vstupná synchronizácia	Horizontálna frekvencia	30 kilohertz až 83 kilohertz (automaticky)	
	Vertikálna frekvencia	56 Hertz až 75 Hertz (automaticky)	
	Vstupný formát	Oddelený TTL SOG (synchronizácia na zelenej)	
Video vstup	Signálový vstup	Konektor D-sub, 15-pinový	
	Vstupný formát	RGB analógový (0,7 V _{š-š} / 75 ohmov)	
Rozlíšeni	Maximálne	VESA 1280 x 1024 bodov pri 75 Hz	
	Odporúčané	VESA 1280 x 1024 bodov pri 60 Hz	
Funkcia Plug & Play	DDC 2B		
Spotreba energie	Režim On (Zapnutý)	: 16 W (typic.)	
	Režim Sleep (Spánok) (Pohotovostný režim)	≤ 0,5 W	
	Režim Off (Vypnutý):	≤ 0,5 W	
Rozmery a hmotnosť	So stojanom		Bez stojana
	Šírka	370 mm	370 mm
	výška	315 mm	315 mm
	hĺbka	95 mm	62 mm
	Hmotnosť (bez obalu)	3,3 kilogram	
Rozsah naklonenia	15° až 66°		
Napájacie napätie	AC 100-240 V~ 50/60 Hz 0,8 A		
Okolité podmienky	Prevádzkové podmienky		
	Teplota	10 °C až 35 °C	
	Vlhkosť	10 % až 80 % (bez kondenzácie)	
	Skladovacie podmienky		
	Teplota	-20 °C až 60 °C	
	Vlhkosť	5 % až 90 % (bez kondenzácie)	
Stojan	Pripojený (O), odpojený ()		
Kábel napájania	Typ s pripojením do zásuvky v stene		

POZNÁMKA

- Informácie v tomto dokumente sa môžu zmeniť bez predchádzajúceho upozornenia.

obrazovka	TFT (Thin Film Transistor) Obrazovka LCD (Liquid Crystal Display)		
Vstupná synchronizácia	Horizontálna frekvencia	30 kilohertz až 83 kilohertz (automaticky)	
	Vertikálna frekvencia	56 Hertz až 75 Hertz (automaticky)	
	Vstupný formát	Oddelený TTL SOG (synchronizácia na zelenej)	
Video vstup	Signálový vstup	Konektor D-sub, 15-pinový	
	Vstupný formát	RGB analógový (0,7 V _{š-š} / 75 ohmov)	
Rozlíšeni	Maximálne	VESA 1280 x 1024 bodov pri 75 Hz	
	Odporúčané	VESA 1280 x 1024 bodov pri 60 Hz	
Funkcia Plug & Play	DDC 2B		
Spotreba energie	Režim On (Zapnutý)	: 17,5 W (typic.)	
	Režim Sleep (Spánok) (Pohotovostný režim)	0,5 W	
	Režim Off (Vypnutý):	0,5 W	
Rozmery a hmotnosť	So stojanom		Bez stojana
	Šírka	406,3 mm	406,3 mm
	výška	344,5 mm	344,5 mm
	hĺbka	94 mm	62 mm
	Hmotnosť (bez obalu)	3,6 kilogram	
Rozsah naklonenia	15° až 68°		
Napájacie napätie	AC 100-240 V~ 50/60 Hz 0,8 A		
Okolité podmienky	Prevádzkové podmienky		
	Teplota	10 °C až 35 °C	
	Vlhkosť	10 % až 80 % (bez kondenzácie)	
	Skladovacie podmienky		
	Teplota	-20 °C až 60 °C	
Vlhkosť	5 % až 90 % (bez kondenzácie)		
Stojan	Pripojený (O), odpojený ()		
Kábel napájania	Typ s pripojením do zásuvky v stene		

POZNÁMKA

- Informácie v tomto dokumente sa môžu zmeniť bez predchádzajúceho upozornenia.

Predvolené režimy (rozlíšenie)

Režimy displeja (rozlíšenie)		Horizontal Freq. (Horizontálna frekvencia) (kHz)	Vertical Freq. (Vertikálna frekvencia) (Hz)
1	640 x 350	31,469	70
2	720 x 400	31,468	70
3	640 x 480	31,469	60
4	640 x 480	37,500	75
5	800 x 600	37,879	60
6	800 x 600	46,875	75
7	832 x 624	49,725	75
8	1024 x 768	48,363	60
9	1024 x 768	60,123	75
10	1152 x 870	68,681	75
11	1152 x 900	61,805	66
*12	1280 x 1024	63,981	60
13	1280 x 1024	79,976	75

*Odporúčaný režim

Kontrolka

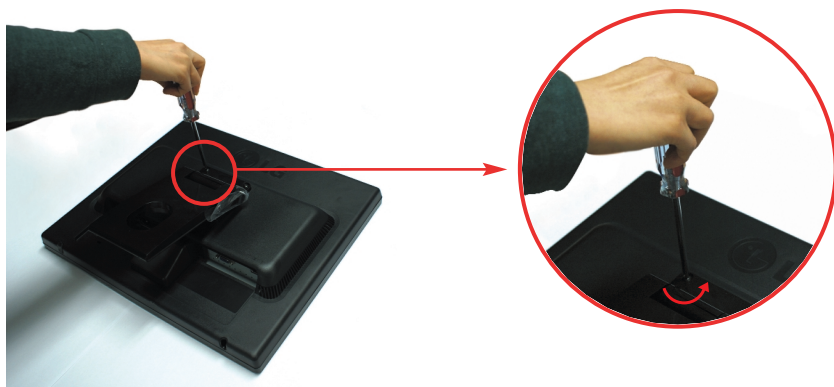
REŽIM	Farba kontrolky LED
Režim On (Zapnutý)	modrá
Režim Sleep (Spánok)(Pohotovostný režim)	Blikanie modrej farby
Režim Off (Vypnutý):	nesvieti

Tento monitor spĺňa špecifikácie rozhrania na montáž držiaka pre upevnenie na stenu alebo vymeniteľného zariadenia.

1. Položte monitor prednou stranou nadol na mäkkú tkaninu.



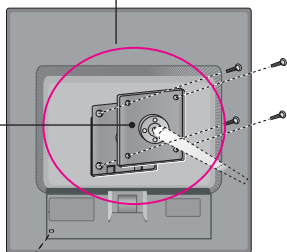
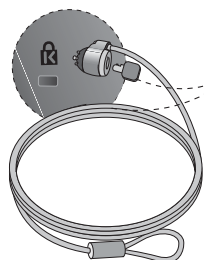
2. Pomocou skrutkovača oddel'te hlavu a stojan.



3. Upevnite držiak na stenu.

Držiak na stenu (kupuje sa samostatne)
Tento držiak je určený na montáž na stojan alebo stenu a možno ho pripievať k držiaku na stenu. Podrobnejšie informácie nájdete v používateľskej príručke dodávanej spolu so zakúpeným držiakom na stenu.

Montážna podložka na stenu



Bezpečnostný otvor pre zámku Kensington
Pripojený k zaistovaciemu káblu, ktorý možno kúpiť osobitne vo väčšine predajní s výpočtovou technikou.

<Rozhranie rozmerov montovania skrutky>
Umiestnenie otvorov: 75 mm x 75 mm

POZNÁMKA

- Kompatibilné so štandardom VESA len z hľadiska rozmerov rozhrania montáže skrutiek a špecifikácií montážnych skrutiek.
- Použite štandard VESA podľa nasledujúcich parametrov.
 - * 784,8 mm a menej (30,9 palec)
 - Hrúbka montážnej podložky na stenu: 2,6 mm
 - Skrutka: ϕ 4,0 mm x sklon 0,7 mm x dĺžka 10 mm
 - * 787,4 mm a viac (31,0 palec)
 - Použite montážnu podložku na stenu a skrutky podľa štandardu VESA.



Skôr než začnete produkt používať, dôkladne si prečítajte časť Bezpečnostné opatrenia.

Model a výrobné číslo výrobku sú umiestnené na zadnej strane a na jednej strane výrobku. Nahrajte je nižšie v prípade, že budete potrebovať servis.

MODEL _____

SÉRIOVÉ ČÍSLO _____