

دليل المالك

جهاز عرض LED LCD

(جهاز عرض بتقنية LED*)

* يتمتع جهاز العرض المزود بمؤشر LED من LG بشاشة LCD مع إضاءة خلفية بتقنية LED. يرجى قراءة هذا الدليل بعناية قبل تشغيل جهازك والاحتفاظ به للرجوع إليه في المستقبل.

32UN50B	32UN500
32UN55B	32BN50U
32BP57U	32UN550
	32UP50S

www.lg.com

حقوق النشر والتأليف © لعام 2020 لـ LG Electronics Inc. جميع الحقوق محفوظة.

جدول المحتويات

الترخيص

يملك كل طراز تراخيص مختلفة. لمزيد من المعلومات حول الترخيص، قم بزيارة www.lg.com.

مصطلحا HDMI High-Definition و HDMI Multimedia Interface وشعار HDMI علامات تجارية أو علامات تجارية مسجلة لشركة HDMI Licensing Administrator, Inc. في الولايات المتحدة الأمريكية ودول أخرى.



إن العلامتين التجاريتين MaxxAudio و MAXX بالإضافة هي علامات تجارية و/أو علامات تجارية مسجلة لـ Waves Audio Ltd.



الترخيص.....	2
التجميع والتحضير.....	3
استخدام جهاز العرض.....	9
إعدادات المستخدم.....	11
استكشاف الأخطاء وإصلاحها.....	23
مواصفات المنتج.....	25

التجميع والتحضير



تنبيه

- استخدم دائمًا المكونات الأصلية من LG لضمان السلامة والحفاظ على أداء المنتج.
- لن يشمل الضمان أي أضرار أو إصابات تنتج من استخدام مكونات غير معتمدة.
- يوصى باستخدام المكونات المتوفرة.
- إذا كنت تستخدم كبلات عامة غير معتمدة من قبل LG، فقد لا تعمل الشاشة أو قد تصبح الصورة مشوشة.
- تمثل الصور في هذا المستند إجراءات نموذجية، لذا فقد تبدو مختلفة عن المنتج الفعلي.
- لا تضع مواد غريبة (زيوت، شحوم إلخ.) على المسمار عند تركيب المنتج. (فقد يلحق ذلك الضرر بالمنتج.)
- قد يؤدي استخدام القوة المفرطة لتثبيت المسامير إلى إلحاق الضرر بجهاز العرض. لن تغطي كفالة المنتج الأضرار الناتجة من اتباع هذه الطريقة.
- لا تنقل جهاز العرض حاملاً إياه رأساً على عقب عن طريق الإمساك بالقاعدة فقط. فقد يؤدي ذلك إلى سقوط جهاز العرض عن الحامل وبالتالي إلى التسبب بإصابة جسيمة.
- عند حمل جهاز العرض أو نقله، لا تلمس شاشته. فقد يتسبب الضغط بقوة على شاشة جهاز العرض بإلحاق ضرر بها.
- بالنسبة إلى نمط الموجة على المظهر، بخلاف الطريقة العامة للطلاء، يتم تطبيقه على مادة التآلق المضافة إلى المواد الخام. مع عدم وجود مظهر مقشر، تتمتع بمتانة جيدة. الرجاء استخدامه بكل ثقة لأنه لا توجد أي مشكلة في استخدام هذا المنتج على الإطلاق.

ملاحظة

- قد تبدو المكونات مختلفة عن تلك المبينة هنا.
- تخضع المعلومات والمواصفات كافة المتعلقة بالمنتج والواردة في هذا الدليل للتغيير من دون إشعار مسبق لتحسين أداء المنتج.
- لشراء ملحقات اختيارية، تفضل بزيارة متجر لبيع الأجهزة الإلكترونية أو موقع تسوق عبر الإنترنت أو اتصل بمتجر البيع بالتجزئة الذي اشتريت منه المنتج.
- قد يختلف سلك الطاقة المتوفر وفقاً للمنطقة.

برامج التشغيل والبرامج المدعومة

يمكنك تنزيل وتثبيت أحدث إصدار من موقع LGE الإلكتروني (www.lg.com).

برامج التشغيل والبرامج	أولوية التثبيت
Monitor Driver	موصى به
OnScreen Control	موصى به
Dual Controller	اختياري

وصف المنتج والأضرار



زر التحكم

كيفية استخدام زر التحكم

يمكنك التحكم بسهولة في وظائف جهاز العرض بالضغط على زر التحكم أو تحريكه بإصبعك إلى اليسار/اليمين/الأعلى/الأسفل.

الوظائف الأساسية

اضغط بإصبعك على زر التحكم مرة واحدة لتشغيل جهاز العرض.	التشغيل	
اضغط مع الاستمرار على زر عصا التحكم بضع ثوان بإصبعك لإيقاف تشغيل الشاشة.	إيقاف التشغيل	
يمكنك التحكم بمستوى الصوت عبر تحريك زر التحكم إلى اليسار/اليمين.	التحكم بمستوى الصوت	

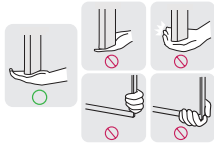
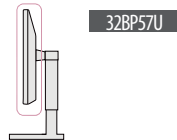
ملاحظة

• يقع زر التحكم في أسفل جهاز العرض.

نقل جهاز العرض وحمله

عند نقل جهاز العرض أو حمله، اتبع هذه التعليمات لمنع تعرّضه للخدش أو لمنع إلحاق الضرر به ولضمان نقله بطريقة آمنة بغض النظر عن شكله أو حجمه.

- ضع جهاز العرض في العلبة أو مواد التغليف الأصلية قبل محاولة نقله.
- أفضل سلك الطاقة والكبلات الأخرى كافة قبل نقل جهاز العرض أو حمله.
- احمل جهاز العرض بإحكام من الجهتين السفلى والجانبية من إطاره. لا تحمله عبر لمس الشاشة بحذ ذاتها.
- أثناء حمل جهاز العرض، يجب ألا تكون الشاشة مواجهة لك لتجنب تعريضها للخدش.
- عند نقل جهاز العرض، لا تعرّضه لصدمة شديدة أو لاهتزاز مفرط.
- عند نقل جهاز العرض، احمله في وضعية مستقيمة ولا تقلبه أبدًا على جانبه أو تجعله يميل إلى جانب واحد.

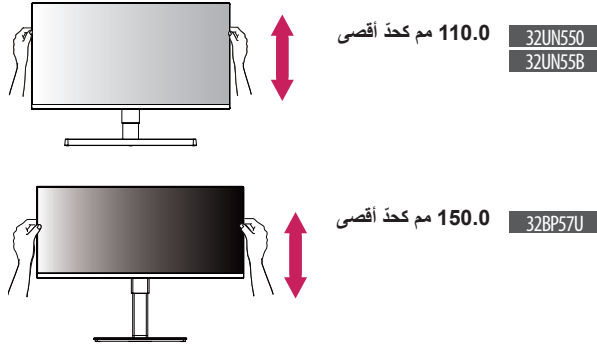


تنبيه

- تجنب لمس شاشة جهاز العرض قدر الإمكان.
- فقد يؤدي ذلك إلى إلحاق ضرر بالشاشة أو ببعض وحدات البكسل المستخدمة لإنشاء الصور.
- إذا استخدمت شاشة جهاز العرض من دون قاعدة الحامل، فقد يتسبب زر التحكم بعدم ثبات جهاز العرض وسقوطه، مما يلحق الضرر بجهاز العرض أو يسبب إصابات جسدية. بالإضافة إلى ذلك، قد يتسبب ذلك بتعطّل زر التحكم.

ضبط ارتفاع الحامل

- 1 ضع جهاز العرض المثبت على قاعدة الحامل في وضعية مستقيمة.
- 2 امسك جهاز العرض بيدك كلتيهما لتجنب حدوث أي إصابة.

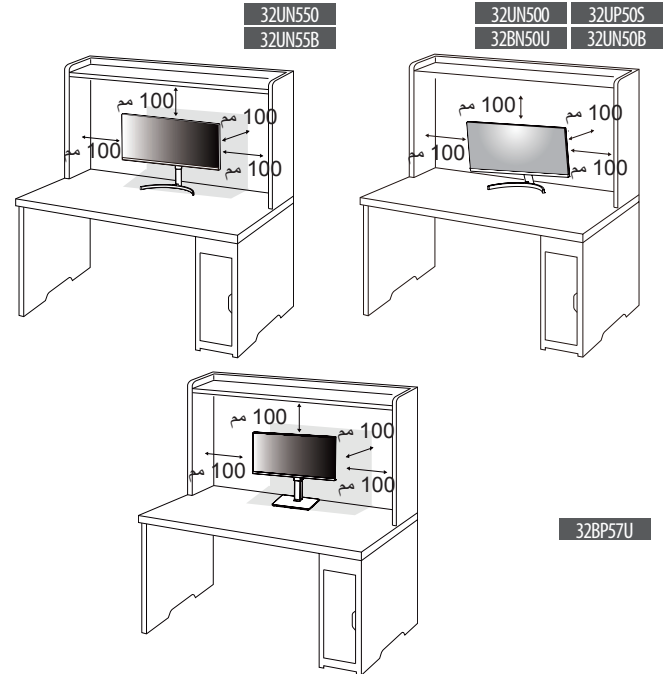


تحذير

- عند ضبط ارتفاع الشاشة، لا تضع يدك على هيكل الحامل لتجنب إلحاق الأذى بأصابعك.

التثبيت على طاولة

- احمّل جهاز العرض وضعه على الطاولة بوضعية مستقيمة. ضع جهاز العرض على مسافة تبعد 100 مم على الأقل عن الحائط لتوفير التهوية المناسبة.



تنبيه

- افصل سلك الطاقة قبل نقل جهاز العرض أو تثبيته. فهناك خطر حدوث صدمة كهربائية.
- احرص على استخدام سلك الطاقة المتوفر في علبة المنتج وقم بتوصيله بمأخذ الطاقة المناسب.
- إذا احتجت إلى سلك طاقة آخر، فيرجى الاتصال بالوكيل المحلي أو بأقرب متجر للبيع بالتجزئة.

ضبط الزاوية

1 ضع جهاز العرض المثبت على قاعدة الحامل في وضعية مستقيمة.

2 اضبط زاوية الشاشة.

32UN500/32UN550/32UN50B/32UN55B/32BN50U/32UP50S

يمكن ضبط زاوية الشاشة إلى الأمام أو الخلف بمقدار 5- درجات إلى 15 درجة للتمتع بمشاهدة التلفاز بكل راحة.

32BP57U

يمكن ضبط زاوية الشاشة إلى الأمام أو الخلف بمقدار 5- درجات إلى 35 درجة للتمتع بمشاهدة التلفاز بكل راحة.

⚠ تحذير

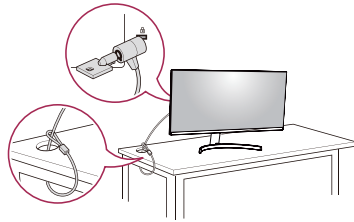
- لتجنب إلحاق الأذى بالأصابع لدى ضبط ارتفاع الشاشة، لا تمسك الجزء السفلي من إطار جهاز العرض كما هو مبين أدناه.
- احرص على عدم لمس الشاشة أو الضغط عليها عند ضبط زاوية جهاز العرض.

استخدام قفل Kensington

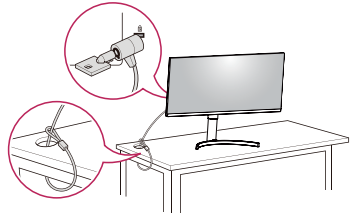
يقع مَوْصَل نظام أمان Kensington في الجزء الخلفي من الشاشة.

لمزيد من المعلومات حول التثبيت والاستخدام، راجع دليل المالك الخاص بقفل Kensington أو تفضل بزيارة الموقع <http://www.kensington.com>.

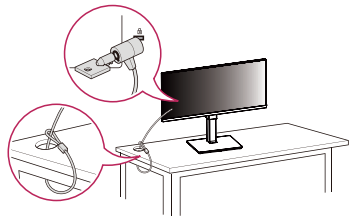
تُثبت جهاز العرض على طاولة باستخدام كبل نظام أمان Kensington.



32UN500	32UP50S
32BN50U	32UN50B



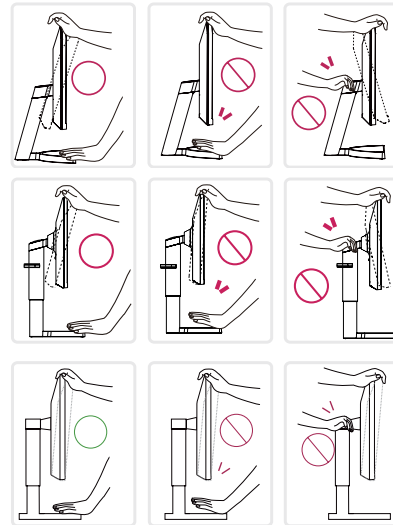
32UN550
32UN55B



32BP57U

⚠ ملاحظة

- إن نظام أمان Kensington ملحق اختياري. يمكنك الحصول على ملحقات اختيارية من معظم متاجر بيع الأجهزة الإلكترونية.



32UN500
32BN50U
32UP50S
32UN50B

32UN550
32UN55B

32BP57U

تثبيت لوح التثبيت على الحائط

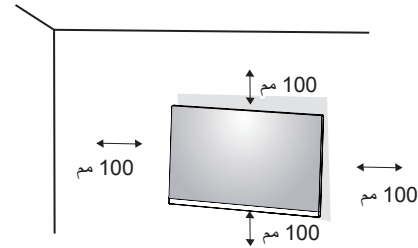
يتوافق جهاز العرض هذا مع المواصفات المحددة للوح التثبيت على الحائط أو أجهزة متوافقة أخرى.

ملاحظة !

- يُباع لوح التثبيت على الحائط بشكل منفصل.
- لمزيد من المعلومات حول التثبيت، راجع دليل التثبيت الخاص بلوح التثبيت على الحائط.
- احرص على عدم الضغط بقوة كبيرة أثناء تثبيت اللوح على الحائط، فقد يلحق ذلك ضرراً بالشاشة.
- أزل الحامل قبل تثبيت جهاز العرض على قوس تثبيت على الحائط عن طريق تنفيذ إجراءات توصيل الحامل بالعكس.

التثبيت على الحائط

تُثبت جهاز العرض على مسافة تبعد 100 مم على الأقل عن الحائط واثرك ما يقارب 100 مم بين من كل جانب من جوانب جهاز العرض والحائط لضمان توفير التهوية الكافية. يمكن الحصول على تعليمات التثبيت المفصلة من متجر البيع بالتجزئة المحلي. أو يمكن مراجعة الدليل لمعرفة كيفية تثبيت قوس تثبيت على حائط مائل وإعداده.



لتثبيت جهاز العرض على حائط، قم بتوصيل قوس تثبيت على الحائط (اختياري) بالجهة الخلفية من جهاز العرض. احرص على أن يكون قوس التثبيت على الحائط مثبت بإحكام بجهاز العرض والحائط.

100 × 100	التثبيت على الحائط (مم)
L10 x M4	المسامير القياسية
4	عدد المسامير
LSW 149	لوحة التثبيت على الحائط (اختياري)

ملاحظة

- قد يلحق المسامير غير المتوافق مع معايير VESA ضررًا بالمنتج وقد يتسبب بسقوط جهاز العرض. لا تتحمل LG Electronics مسؤولية أي حادث يتعلق باستخدام مسامير غير مطابق لموصفات.
- تتضمن مجموعة أدوات التثبيت على الحائط دليل التثبيت والقطع الضرورية كافة.
- إن قوس التثبيت على الحائط ملحق اختياري. يمكنك الحصول على ملحقات اختيارية من البائع المحلي.

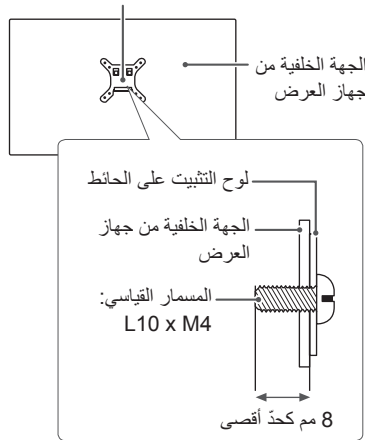
الذي تتعامل معه.

- قد يختلف طول المسامير باختلاف قوس التثبيت على الحائط. إذا استخدمت مسامير يتعدى طولها الطول القياسي، فقد يلحق ذلك ضررًا بالمنتج من الداخل.
- لمزيد من المعلومات، يُرجى مراجعة دليل المستخدم الخاص بقوس التثبيت على الحائط.

تنبيه

- افصل سلك الطاقة قبل نقل جهاز العرض أو تثبيته لتجنب حدوث صدمة كهربائية.
- قد يؤدي تثبيت جهاز العرض على السقف أو حائط مائل إلى سقوطه، ما قد يؤدي إلى حدوث إصابة. استخدم قوس تثبيت على الحائط معتمد من قبل LG واتصل بالبائع المحلي أو فني مؤهل.
- قد يؤدي استخدام القوة المفرطة لتثبيت المسامير إلى إلحاق الضرر بجهاز العرض. لن تغطي كفاءة المنتج الأضرار الناتجة من اتباع هذه الطريقة.
- استخدم قوس التثبيت على الحائط المسامير التي تتوافق مع معايير VESA. لن تغطي كفاءة المنتج الأضرار الناتجة من سوء استخدام قطع غير ملائمة أو استخدامها.
- يجب أن يبلغ طول كل مسامير مثبت 8 مم أو أقل عند قياس الطول من الجهة الخلفية من جهاز العرض.

لوحة التثبيت على الحائط



استخدام جهاز العرض

• قد تختلف الصور في هذا الدليل عن المنتج الفعلي.

اضغط على زر التحكم وانتقل إلى **Settings** (الإعدادات) ← **Input** (الإدخال)، ثم حدد خيار الإدخال.

⚠ تنبيه

- لا تضغط على الشاشة لمدة طويلة. فقد يؤدي ذلك إلى تشويه الصورة.
- لا تعرض صورة ثابتة على الشاشة لمدة طويلة. فقد يؤدي ذلك إلى بقاء الصورة. استخدم شاشة توقف الكمبيوتر إذا أمكن.
- عند توصيل سلك الطاقة بمأخذ الطاقة، استخدم سلك طاقة مؤرّضاً (3 منافذ) أو مأخذ طاقة متوافق.
- قد تومض شاشة جهاز العرض عند تشغيلها في مكان ذي درجة حرارة منخفضة. هذا أمر طبيعي.
- في بعض الأحيان، قد تظهر على الشاشة بقع حمراء أو خضراء أو زرقاء. هذا أمر طبيعي.

التوصيل بكمبيوتر

- يدعم جهاز العرض هذا ميزة **Plug and Play** (التوصيل والتشغيل).
- *** Plug and Play** (التوصيل والتشغيل): ميزة تسمح لك بإضافة جهاز إلى الكمبيوتر من دون الحاجة إلى إعادة تكوين أي إعداد أو تثبيت أي برنامج تشغيل يدوياً.

وصلة HDMI

لإرسال إشارات الفيديو والصوت الرقمية من الكمبيوتر إلى جهاز العرض.

⚠ تنبيه

- قد يؤدي استخدام كبل تحويل DVI إلى HDMI / DP (DisplayPort) إلى حدوث مشاكل في التوافق.
- استخدم كبلًا معتمدًا يحمل شعار HDMI. في حال عدم استخدام كبل HDMI معتمد، فقد لا تعمل الشاشة أو قد يحدث خطأ في الاتصال.
- أنواع كبلات HDMI الموصى بها
 - كبل HDMI®/TM العالي السرعة
 - كبل HDMI®/TM العالي السرعة مع Ethernet

وصلة DisplayPort

لإرسال إشارات الفيديو والصوت الرقمية من الكمبيوتر إلى جهاز العرض.

! ملاحظة

- قد لا يتوفر إخراج فيديو أو صوت حسب إصدار DP (DisplayPort) الخاص بالكمبيوتر.
- إذا كنت تستخدم بطاقة رسومات خاصة بإخراج Mini DisplayPort، فاستخدم كبلًا أو نوعًا بطرفي Mini DP و DP (DisplayPort) و Mini DisplayPort يدعم DisplayPort 1.2 أو DisplayPort 1.4. (يُباع بشكل منفصل)

التوصيل بأجهزة الصوت والصورة

وصلة HDMI

ينقل كبل HDMI إشارات الفيديو والصوت الرقمية من جهاز الصوت والصورة إلى جهاز العرض.

ملاحظة

- قد يؤدي استخدام كبل تحويل DVI إلى HDMI / DP (DisplayPort) إلى حدوث مشاكل في التوافق.
- استخدم كبلًا معتمدًا يحمل شعار HDMI. في حال عدم استخدام كبل HDMI معتمد، فقد لا تعمل الشاشة أو قد يحدث خطأ في الاتصال.
- أنواع كبلات HDMI الموصى بها
 - كبل HDMI®/TM العالي السرعة
 - كبل HDMI®/TM العالي السرعة مع Ethernet

توصيل الأجهزة الطرفية

توصيل سماعات رأس

قم بتوصيل الأجهزة الطرفية بجهاز العرض عبر منفذ سماعات الرأس.

ملاحظة

- ثباج الأجهزة الطرفية بشكل منفصل.
- قد تكون وظائف سماعات الرأس ومكبر الصوت محدودة وفقًا لإعدادات الصوت الخاصة بالكمبيوتر والجهاز الخارجي.
- إذا استخدمت سماعات رأس مزوية، فقد يؤدي ذلك إلى حدوث مشكلة في توصيل جهاز خارجي آخر بجهاز العرض. وبالتالي، يوصى باستخدام سماعات رأس مستقيمة.



مستقيمة
(يوصى بها)



سماعة رأس مزوية

إعدادات المستخدم

! ملاحظة

• قد تختلف شاشة خيارات العرض الخاصة بجهاز العرض بشكل بسيط عما هو مبين في هذا الدليل.

تنشيط القائمة الرئيسية

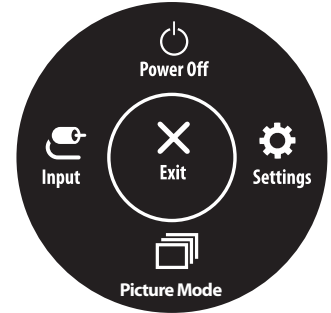
- 1 اضغط على زر التحكم في أسفل جهاز العرض.
- 2 حرّك زر التحكم إلى الأعلى/الأسفل واليمين/اليسار لضبط الخيارات.
- 3 اضغط على زر التحكم مرة واحدة بعد للخروج من القائمة الرئيسية.



الوصف	حالة القائمة	الزر
لتمكن القائمة الرئيسية.	القائمة الرئيسية معطلة	
للخروج من القائمة الرئيسية. (الضغط باستمرار على الزر يضع ثوانٍ لإيقاف تشغيل الشاشة. يمكنك إيقاف تشغيل الشاشة بهذه الطريقة في أي وقت ، بما في ذلك عندما يكون OSD قيد التشغيل).	القائمة الرئيسية ممكّنة	
لضبط مستوى صوت جهاز العرض.	القائمة الرئيسية معطلة	
للدخول إلى ميزات Input (الإدخال).	القائمة الرئيسية ممكّنة	
لضبط مستوى صوت جهاز العرض.	القائمة الرئيسية معطلة	
للدخول إلى ميزة Settings (الإعدادات).	القائمة الرئيسية ممكّنة	
لعرض معلومات حول الإدخال الحالي.	القائمة الرئيسية معطلة	
لإيقاف تشغيل جهاز العرض.	القائمة الرئيسية ممكّنة	
لعرض معلومات حول الإدخال الحالي.	القائمة الرئيسية معطلة	
للدخول إلى ميزة Picture Mode (وضع الصورة).	القائمة الرئيسية ممكّنة	

مميزات القائمة الرئيسية

الوصف	القائمة الرئيسية
لضبط وضع الإدخال.	Input (إدخال)
لإيقاف تشغيل جهاز العرض.	Power Off (إيقاف التشغيل)
لتكوين إعدادات الشاشة.	Settings (الإعدادات)
لضبط وضع الصورة.	Picture Mode (وضع الصورة)
للخروج من القائمة الرئيسية.	Exit (خروج)



إعدادات القائمة

- 1 لعرض قائمة شاشة خيارات العرض، اضغط على زر التحكم في أسفل جهاز العرض، ثم أدخل إلى **Settings (الإعدادات)**.
- 2 حرّك زر التحكم إلى الأعلى/الأسفل واليمين/اليسار لضبط الخيارات.
- 3 للعودة إلى القائمة العليا أو ضبط عناصر قائمة أخرى، حرّك زر التحكم بالاتجاه التالي ◀ أو اضغط على (⏮).
- 4 إذا أردت الخروج من قائمة شاشة خيارات العرض، فحرّك زر التحكم في الاتجاه التالي ▶ إلى حين الخروج منها.



General



Sound



Picture



Input



Quick Settings

Quick Settings (الإعدادات السريعة)

الوصف	Settings (الإعدادات) < Quick Settings (الإعدادات السريعة)
لضبط التباين وسطوع الشاشة.	Brightness (السطوع)
لضبط مستوى الصوت.	Contrast (التباين)
<p>⚠️ ملاحظة</p> <p>• يمكنك ضبط Mute (كتم الصوت)/Unmute (إلغاء كتم الصوت) عبر تحريك زر التحكم بالاتجاه التالي ▼ في قائمة مستوى الصوت.</p>	Volume (درجة الصوت)
يمكن للمستخدم ضبط بالأحمر أو الأخضر أو الأزرق بالتخصيص	Custom
لضبط لون الشاشة على درجة اللون المائلة إلى الأحمر.	Warm
لضبط لون الشاشة على درجة لون تتراوح بين الأحمر والأزرق.	Medium
لضبط لون الشاشة على درجة اللون المائلة إلى الأزرق.	Cool
يمكن للمستخدم ضبط درجة حرارة اللون.	Manual
MaxxAudio® بأمواج، المستلم لجائزة جرامي الفنية شفة من أدوات استوديو جودة الصوت لتجربة الاستماع المتفوقة.	On (تشغيل)
تعطيل وظيفة MaxxAudio	Off (إيقاف التشغيل)

Input (الإدخال)

Settings (الإعدادات) < Input (الإدخال)		الوصف
Input List		لتحديد وضع الإدخال.
Aspect Ratio (نسبة الطول إلى العرض)		لضبط نسبة الطول إلى العرض للشاشة.
		Full Wide (عريض بملء الشاشة)
		لعرض الفيديو في وضع الشاشة العريضة، بغض النظر عن إدخال إشارة الفيديو.
		Original (أصلي)
		لعرض الفيديو بحسب نسبة الطول إلى العرض الخاصة بإدخال إشارة الفيديو.
		Just Scan
		لم يتم ضبط نسبة الطول إلى العرض من النسبة الأصلية.
		<p>ملاحظة !</p> <ul style="list-style-type: none"> قد تظهر الشاشة نفسها للخيارات Full Wide و Original (أصلي) و Just Scan لمعدل الاستبانة الموصى به (3840 x 2160). لا توجد قائمة Just Scan على وضع FreeSync. (الذهاب إلى Picture (الصورة) ← Game Adjust (ضبط الألعاب) ← FreeSync، من أجل ضبط FreeSync على Basic (الأساسي) أو Extended (الموسع) إلى Off (إيقاف))

Picture (الصورة)

! ملاحظة


• يعتمد Picture Mode (وضع الصورة) الذي يمكن تعيينه على إشارة الإدخال.

[وضع الصورة في إشارة SDR (غير-HDR)]

Settings (الإعدادات) < Picture (الصورة)		الوصف
Picture Mode (وضع الصورة)	Custom (تخصيص)	للسماح للمستخدم بضبط كل عنصر.
	Vivid (حيوي)	يزيد من التباين والإشراق ودرجة الوضوح لعرض صور زاهية.
	HDR Effect (تأثير HDR)	تعديل وضع الشاشة للحصول على مدى ديناميكية عالي.
	Reader (القارئ)	تحسين الشاشة لمراقبة المستندات. يمكنك جعل الشاشة ساطعة في قائمة OSD.
	Cinema (سينما)	لتحسين الشاشة لعرض الفيديو.
	FPS	تكون الموضة محسنة للعبة FPS.
	RTS	تكون الموضة محسنة لـ RTS Game (لعبة RTS).
	Color Weakness (عمى الألوان)	هذه الموضة للمستخدمين الذين لا يستطيعون التمييز بين اللون الأحمر واللون الأخضر. إنه يجعل المستخدمين الضعفاء في التمييز اللون يميزون بين اللونين بسهولة.
	<div>⚠️ ملاحظة</div> <ul style="list-style-type: none">• إذا تم تغيير Picture Mode (وضع الصورة) في إدخال DP (DisplayPort)، فقد تومض الشاشة أو قد تتأثر استجابة شاشة الكمبيوتر.	

الوصف		Settings (الإعدادات) < Picture (الصورة)
Custom	للسماح للمستخدم بضبط كل عنصر.	Picture Mode (وضع الصورة)
Vivid	لتحسين الشاشة لألوان HDR الحيوية.	
Cinema	لتحسين الشاشة لوضع HDR فيديو.	
FPS	تم تحسين هذا الوضع لعرض ألعاب FPS.مناسب لألعاب FPS ذات الصور الذاكرة بشدة.	
RTS	تم تحسين هذا الوضع لعرض ألعاب RTS.	
<div>⚠️ ملاحظة</div> <ul style="list-style-type: none">قد لا يظهر محتوى HDR بشكل صحيح استنادًا إلى إعدادات نظام التشغيل Windows 10، يرجى التحقق من إعدادات التشغيل/إيقاف التشغيل الخاصة بـ HDR في Windows.عند تشغيل وظيفة HDR، قد تكون الأحرف أو جودة الصورة رديئة وفقًا لأداء بطاقة الرسومات.بينما تكون وظيفة HDR قيد التشغيل، قد يحدث ارتعاش للشاشة أو تشقق عند تغيير إدخال الشاشة أو تشغيل/إيقاف الطاقة وفقًا لأداء بطاقة الرسومات.		

Settings (الإعدادات) < Picture (الصورة)		الوصف
Picture Adjust (ضبط الصورة)	Brightness (السطوع)	لضبط التباين و سطوع الشاشة.
	Contrast (التباين)	
	Sharpness (درجة الوضوح)	لضبط حدة الشاشة.
	+SUPER RESOLUTION	High (مرتفعة)
		Middle (متوسط)
		Low (منخفضة)
		Off (إيقاف التشغيل)
		<p>ملاحظة</p> <ul style="list-style-type: none"> لا يوصى باستخدام هذه الوظيفة للنص العادي أو رموز سطح المكتب إذ إنها معدّة لزيادة درجة وضوح الصور ذات الدقة المنخفضة. قد يؤدي القيام بذلك إلى ارتفاع درجة الوضوح إلى درجة غير ملائمة.
	Black Level (درجة اللون الأسود)	لتعيين مستوى الإزاحة (HDMI فقط).
		الإزاحة: كمرجع لإشارة فيديو، يعتبر هذا اللون الأغرق الذي يمكن لجهاز العرض أن يعرضه.
		High (مرتفعة)
	DFC	Low (منخفضة)
		On (تشغيل)
		Off (إيقاف التشغيل)

الوصف	Settings (الإعدادات) < Picture (الصورة)								
<p>لضبط وقت استجابة للصور المعروضة وفقاً لحركة الصورة على الشاشة. لبينة عادية، يوصي باستخدام وضع Fast. عندما يكون هناك كثير من الحركة، يوصي باستخدام وضع Faster. قد يؤدي الضبط على Faster إلى التصاق الصورة.</p> <table border="1"> <tr> <td>Faster (أسرع)</td><td>لضبط وقت الاستجابة على أسرع.</td></tr> <tr> <td>Fast (سريع)</td><td>لضبط وقت الاستجابة على سريع.</td></tr> <tr> <td>Normal (عادي)</td><td>لضبط وقت الاستجابة على عادي.</td></tr> <tr> <td>Off (إيقاف التشغيل)</td><td>لعدم استخدام ميزة تحسين وقت الاستجابة.</td></tr> </table>	Faster (أسرع)	لضبط وقت الاستجابة على أسرع.	Fast (سريع)	لضبط وقت الاستجابة على سريع.	Normal (عادي)	لضبط وقت الاستجابة على عادي.	Off (إيقاف التشغيل)	لعدم استخدام ميزة تحسين وقت الاستجابة.	Response Time
Faster (أسرع)	لضبط وقت الاستجابة على أسرع.								
Fast (سريع)	لضبط وقت الاستجابة على سريع.								
Normal (عادي)	لضبط وقت الاستجابة على عادي.								
Off (إيقاف التشغيل)	لعدم استخدام ميزة تحسين وقت الاستجابة.								
<p>توفير الصور السلسة والطبيعية بتزامن التردد الرأسي لإشارة الإدخال مع ذلك إشارة الإخراج.</p> <p> تنبيه</p> <ul style="list-style-type: none"> • يدعم الواجهة: DisplayPort, HDMI. • يدعم بطاقة الرسومات: بطاقة رسومات ، يلزم دعم التزامن الحر لـ AMD. • يدعم الإصدار: تأكد من تحديث أحدث برنامج تشغيل بطاقة الرسومات. • للحصول على مزيد من المعلومات ومتطلبات، الرجوع إلى موقع AMD في http://www.amd.com/ <p>FreeSync</p> <table border="1"> <tr> <td>Extended</td><td>إمكان توسيع نطاق التردد لوظيفة FreeSync (المزامنة الحرة) الأساسية أكثر من الموضوعة الأساسية. قد تمتلأ الشاشة أثناء أداء اللعبة.</td></tr> <tr> <td>Basic</td><td>إمكان تثبيت نطاق التردد لوظيفة FreeSync (المزامنة الحرة) الأساسية.</td></tr> <tr> <td>Off (إيقاف التشغيل)</td><td>إيقاف FreeSync.</td></tr> </table>	Extended	إمكان توسيع نطاق التردد لوظيفة FreeSync (المزامنة الحرة) الأساسية أكثر من الموضوعة الأساسية. قد تمتلأ الشاشة أثناء أداء اللعبة.	Basic	إمكان تثبيت نطاق التردد لوظيفة FreeSync (المزامنة الحرة) الأساسية.	Off (إيقاف التشغيل)	إيقاف FreeSync.	Game Adjust		
Extended	إمكان توسيع نطاق التردد لوظيفة FreeSync (المزامنة الحرة) الأساسية أكثر من الموضوعة الأساسية. قد تمتلأ الشاشة أثناء أداء اللعبة.								
Basic	إمكان تثبيت نطاق التردد لوظيفة FreeSync (المزامنة الحرة) الأساسية.								
Off (إيقاف التشغيل)	إيقاف FreeSync.								
<p>يمكنك التحكم بتباين اللون الأسود للحصول على رؤية أفضل في المشاهد الداكنة اللون. تؤدي زيادة قيمة Black Stabilizer (مثبت اللون الأسود) إلى جعل منطقة المستوى الأدنى للون الرمادي أكثر سطوعاً على الشاشة. (يمكنك تمييز الكائنات في الصور الداكنة اللون للالعاب بسهولة.) يؤدي تخفيض قيمة Black Stabilizer (مثبت اللون الأسود) إلى جعل منطقة المستوى الأدنى للون الرمادي أغمق وإلى زيادة التباين الديناميكي على الشاشة.</p>	Black Stabilizer (مثبت اللون الأسود)								

Settings (الإعدادات) < Picture (الصورة)		الوصف	
Color Adjust (ضبط الألوان)	Gamma (جاما)	Mode 1 (وضع 1)، Mode 2 (وضع 2)، Mode 3 (وضع 3)	كلما كانت قيمة جاما أعلى، أصبحت الصورة أعمق. وكلما كانت قيمة جاما أكثر انخفاضًا، أصبحت الصورة أفتح.
		Mode 4 (وضع 4)	إذا لم تكن بحاجة لضبط إعدادات جاما، حدد Mode 4 (وضع 4) .
		تعيين درجة حرارة اللون لديك.	
	Color Temp (درجة حرارة اللون)	Custom (تخصيص)	يمكن للمستخدم ضبطها على أحمر أو أخضر أو أزرق عبر التخصيص.
		Warm	لضبط لون الشاشة على درجة اللون المائلة إلى الحُمرة.
		Medium	لضبط لون الشاشة على درجة لون تتراوح بين الأحمر والأزرق.
		Cool	لضبط لون الشاشة على درجة لون مائلة إلى الزُرقة.
		Manual	يمكن للمستخدم ضبط درجة حرارة اللون.
	Blue/(أخضر) Red (أحمر) Green/(أخضر) و Blue (أزرق).		
	Six Color (ستة ألوان)	لتلبية متطلبات المستخدم في ما يتعلق بالألوان من خلال ضبط تدرّج ستة ألوان وإشباعها (الأحمر والأخضر والأزرق والسمائي والقرمزي والأصفر) وحفظ الإعدادات.	
(Hue) تدرّج الألوان		لضبط درجة ألوان الشاشة.	
(Saturation) الإشباع		لضبط إشباع ألوان الشاشة. كلما كانت القيمة أكثر انخفاضًا، أصبحت الألوان أقل تشبعًا وسطوعًا. كلما كانت القيمة أعلى، أصبحت الألوان أكثر تشبعًا ودكنة.	
Yes (نعم)		للإعادة إلى الإعدادات الافتراضية.	
No (لا)		إلغاء التحديد.	
Do you want to reset your picture settings (هل تريد إعادة ضبط إعداداتك؟)			
Picture Reset (إعادة ضبط الصورة)			

Sound

الوصف		Settings (الإعدادات) < Sound
إعدل مستوى جهازة السماعه أو مكبر.		Volume
MaxxAudio® بأمواج، المستلم لجائزه جرامي الفنيه شقة من أدوات استوديو جودة الصوت لتجربة الاستماع المتفوقة.		MaxxAudio
تعطيل وظيفة MaxxAudio		
	On (تشغيل)	
	Off (إيقاف التشغيل)	

الوصف	Settings (الإعدادات) < General (عام)	
لضبط شاشة القائمة على اللغة المطلوبة.	Language (اللغة)	
لتوفير الطاقة باستخدام خوارزمية تعويض الإضاءة.	SMART ENERGY SAVING	
لتوفير الطاقة باستخدام ميزة SMART ENERGY SAVING العالية الفعالية.		High (مرتفعة)
لتوفير الطاقة باستخدام ميزة SMART ENERGY SAVING المنخفضة الفعالية.		Low (منخفضة)
لتعطيل الميزة.		Off (إيقاف التشغيل)
<div>ⓘ ملاحظة</div> <ul style="list-style-type: none">قد تختلف قيمة بيانات توفير الطاقة اعتمادًا على اللوحة ومزودها.إذا قمت بتحديد خيار SMART ENERGY SAVING وكان High (مرتفع) أو Low (منخفض)، فإن نصوع الشاشة يصبح أقل أو أعلى حسب المصدر.		
لتشغيل مؤشر الطاقة تلقائيًا.		On (تشغيل)
لإيقاف تشغيل مؤشر الطاقة.	Off (إيقاف التشغيل)	
<div>ⓘ ملاحظة</div> <ul style="list-style-type: none">عند تشغيل وظيفة مؤشر LED للطاقة، تعمل على النحو التالي:<ul style="list-style-type: none">- وضع التشغيل: أبيض- وضع السكون (وضع الاستعداد) : وميض باللون الأبيض- وضع إيقاف التشغيل: مُطفأ		
ميزة توقف تشغيل جهاز العرض تلقائيًا عند عدم وجود أي حركة على الشاشة لفترة من الوقت. يمكنك ضبط مؤقت لوظيفة إيقاف التلقائي.	Automatic Standby (استعداد تلقائي)	
قم بتعيين DisplayPort Version على الإصدار نفسه الخاص بالجهاز الخارجي المتصل. (1.4 و 1.2 و 1.1)	DisplayPort Version	
لاستخدام وظيفة HDR،قم بالتعيين على 1.4.		

الوصف		Settings (الإعدادات) < General (عام)	
لتوفير صور أكثر وضوحًا عند الاتصال بجهاز يدعم ULTRA HD Deep Color.			
تنسيق الذي يدعم الاستبانة 4K بتردد 60 هرتز			
عمق الألوان / معدل تحليل Chroma		معدل الإطارات (هرتز)	الاستبانة
10 بت	8 بت		
YCbCr 4:2:0		59.94 60.00	2160 x 3840
YCbCr 4:2:2			
-	YCbCr 4:4:4		
-	RGB 4:4:4		
<div>⚠️ ملاحظة</div> <ul style="list-style-type: none">• لاستخدام منفذ HDMI ULTRA HD Deep Color، قم بتعيين هذه الوظيفة على On.• إذا كان الجهاز المتصل لا يدعم Deep Color، فقد لا تعمل الشاشة أو الصوت بشكل صحيح. في هذه الحالة، قم بتعيين هذه الوظيفة على Off.• يمكن ضبط وظيفة HDMI ULTRA HD Deep Color بشكل إفرادي لكل منفذ HDMI.• لاستخدام وظيفة HDR، اضبط HDMI ULTRA HD Deep Color على "On".			
تتيح لك هذه الميزة إمكانية ضبط الصوت الناتج من Buzzer (الجرس) عند On (تشغيل) جهاز العرض .			
لتمكين Buzzer (الصوت الطنان) الخاص بجهاز العرض.		On (تشغيل)	
لتعطيل Buzzer (الصوت الطنان) الخاص بجهاز العرض.		Off (إيقاف التشغيل)	
لا تقدر هذه الميزة على تكوين وتعديل القوائم.			
يمكن قفل OSD.		On (تشغيل)	
لا يمكن قفل OSD.		Off (إيقاف التشغيل)	
<div>⚠️ ملاحظة</div> <ul style="list-style-type: none">• تم تعطيل كافة الميزات باستثناء Brightness (السطوع)، Contrast (التباين)، Volume (الصوت)، Input List (قائمة الإدخال)، Aspect Ratio (نسبة العرض إلى الارتفاع)، OSD Lock (قفل العرض على الشاشة) و Information (المعلومات).			
يمكن المستخدم اختيار Large (كبير) أو Small (صغير) لـ OSD Size (حجم المعلومات المعروضة على الشاشة)			
ستظهر معلومات العرض التالية؛ Total Power On Time (إجمالي وقت التشغيل)، Resolution (دقة العرض).			
Do you want to reset your settings?			
للإعادة إلى الإعدادات الافتراضية.		Yes (نعم)	
لإلغاء إعادة الضبط.		No (لا)	

استكشاف الأخطاء وإصلاحها

ما من صورة معروضة على الشاشة.	
هل سلك الطاقة الخاص بجهاز العرض موصول؟	• تحقق مما إذا كان سلك الطاقة موصولاً بشكل صحيح في مقبس الطاقة.
هل مؤشر الطاقة LED مُضاء؟	• تحقق من توصيل محول الطاقة واضغط زر الطاقة.
هل الجهاز قيد التشغيل ومؤشر الطاقة LED يضيء باللون الأبيض؟	• تحقق من تمكين الإدخال المتصل (Input < Settings).
هل تظهر رسالة No Signal؟	• تظهر هذه الرسالة عند عدم وجود كبل إشارة بين الكمبيوتر وجهاز العرض أو عندما يكون مفصولاً. تحقق من الكبل وأعد توصيله.
هل ظهرت رسالة Out of Range على الشاشة؟	• تظهر هذه الرسالة عندما تكون الإشارات الصادرة من الكمبيوتر (بطاقة الرسومات) خارج نطاق التردد الأفقي أو العمودي لجهاز العرض. يرجى مراجعة قسم مواصفات المنتج في هذا الدليل لضبط التردد المناسب.
الصورة المعروضة على الشاشة غير ثابتة ومهتزة. / تترك الصور المعروضة على شاشة جهاز العرض ظلاً.	
هل حددت الاستبانة المناسبة؟	<ul style="list-style-type: none"> • إذا كانت الاستبانة المحددة HDMI 1080i بتردد 50/60 هرتز (متشابه)، فقد تومض الشاشة. غير معدل الاستبانة إلى 1080p أو إلى معدل الاستبانة الموصى به. • قد يتسبب عدم ضبط بطاقة الرسومات على معدل الاستبانة الموصى به (المثالي) بظهور نص غير واضح أو شاشة خافتة أو مساحة عرض مقطوعة أو عرض غير متحاذٍ. • قد تختلف طرق الضبط بحسب الكمبيوتر أو نظام التشغيل وقد لا يتوفر بعض الاستبانات وفقاً لأداء بطاقة الرسومات. في هذه الحالة، اتصل بالجهة المصنعة للكمبيوتر أو بطاقة الرسومات للحصول على المساعدة.
هل يحدث التصاق الصورة حتى عندما يكون جهاز العرض متوقفاً عن التشغيل؟	<ul style="list-style-type: none"> • قد يؤدي عرض صورة ثابتة لفترة طويلة من الوقت إلى إلحاق ضرر بالشاشة، الأمر الذي يؤدي إلى بقاء الصورة على الشاشة. • لإطالة العمر الافتراضي لجهاز العرض، استخدم شاشة توقف.
هل توجد بُع على الشاشة؟	<ul style="list-style-type: none"> • عند استخدام جهاز العرض، قد تظهر بُع صغيرة (باللون الأحمر أو الأخضر أو الأزرق أو الأبيض أو الأسود) على الشاشة. هذا أمر طبيعي لشاشة LCD. وليس خطأ، كما أنه لا يتعلق بأداء جهاز العرض.
تم تعطيل بعض الميزات.	
هل تكون بعض الوظائف غير متوفرة عند الضغط على زر القائمة؟	• إن شاشة خيارات العرض مغلقة. تعطيل OSD Lock في General.

هل تظهر الرسالة "Unrecognized monitor, Plug and Play (VESA DDC) monitor found"؟	
هل قمت بتثبيت برنامج تشغيل شاشة العرض؟	<ul style="list-style-type: none"> • تأكد من تثبيت برنامج تشغيل العرض من موقع الويب الخاص بنا: http://www.lg.com. • احرص على التحقق من دعم بطاقة الرسومات لوظيفة Plug and Play.
ما من صوت صادر من منفذ سماعة الرأس.	
هل تظهر الصور من دون صوت؟	<ul style="list-style-type: none"> • احرص على توصيل منفذ سماعة الرأس بشكل صحيح. • حاول رفع مستوى الصوت باستخدام زر التحكم. • اضبط إخراج الصوت الخاص بالكمبيوتر على جهاز العرض الذي تستخدمه. (قد تختلف الإعدادات بحسب نظام التشغيل (OS) الذي تستخدمه).

! ملاحظة

- إمكانية الوميض LED في جميع قوائم OSD.
Settings – General – Power LED – On

مواصفات المنتج

32UN500 | 32UP50S | 32UN50B

عمق اللون		إن اللون 8 بت / 10 بت مدعوم.	
الاستبانة	الدقة القصوى	3840 × 2160 بتردد 60 هرتز	
	الدقة الموصى بها	3840 × 2160 بتردد 60 هرتز	
مصادر الطاقة	تصنيف الطاقة	3.3A --- 19V	
	استهلاك الطاقة	وضع التشغيل: 45 واط بشكل نموذجي (شروط إخراج البضائع من المصنع) * وضع السكون (وضع الاستعداد) ≥ 0.5 واط ** وضع إيقاف التشغيل ≥ 0.3 واط	
محول التيار المتردد/المستمر		<p>وَأ DA-65G19، من صنع Asian Power Devices Inc.</p> <p>عون وَا ADS-65FAI-19 19065EPG-1، من صنع SHENZHEN HONOR ELECTRONIC</p> <p>عون وَا ADS-65FAI-19 19065EPK-1، من صنع SHENZHEN HONOR ELECTRONIC</p> <p>عون وَا ADS-65FAI-19 19065EPCU-1، من صنع SHENZHEN HONOR ELECTRONIC</p> <p>عون وَا ADS-65AI-19-3 19065E، من صنع SHENZHEN HONOR ELECTRONIC</p> <p>عون وَا MS-V3420R190-065L0-DE، من صنع MOSO POWER SUPPLY TECHNOLOGY CO LTD</p> <p>عون وَا MS-V3420R190-065L0-KR، من صنع MOSO POWER SUPPLY TECHNOLOGY CO LTD</p> <p>عون وَا MS-V3420R190-065L0-US، من صنع MOSO POWER SUPPLY TECHNOLOGY CO LTD</p> <p>الإخراج: 3.42A --- 19V</p>	
ظروف بيئة التشغيل	ظروف التشغيل	درجة الحرارة	من 0 إلى 40 درجة مئوية
		نسبة الرطوبة	أقل من 80 %
	ظروف التخزين	درجة الحرارة	من -20 إلى 60 درجة مئوية
		نسبة الرطوبة	أقل من 85 %

حجم جهاز العرض (العرض x الارتفاع x العمق)		الأبعاد
مع الحامل	208.8 x 512.3 x 714.3 (مم)	
من دون الحامل	45.7 x 420.0 x 714.3 (مم)	
الوزن (من دون التغليف)		
مع الحامل	7.7 كجم	
من دون الحامل	6.7 كجم	

إن المواصفات عرضة للتغيير من دون أي إخطار.

يمكن أن يختلف مستوى استهلاك الطاقة باختلاف حالة وظروف التشغيل وإعدادات الشاشة.

* يتم قياس طاقة الاستهلاك لوضع تشغيل الجهاز وفقاً لمعيار اختبار LGE (نمط اللون الأبيض الكامل، نسبة التمييز للحد الأقصى).

** ينتقل جهاز العرض إلى وضع السكون في بضع دقائق (بحد أقصى 5 دقائق).

عمق اللون		إن اللون 8 بت / 10 بت مدعوم.	
الاستبانة	الدقة القصوى	3840 × 2160 بتردد 60 هرتز	
	الدقة الموصى بها	3840 × 2160 بتردد 60 هرتز	
مصادر الطاقة	تصنيف الطاقة	19V --- 3.3A	
	استهلاك الطاقة	وضع التشغيل: 30.75 بشكل نموذجي (ENERGY STAR® قياسي) * وضع السكون (وضع الاستعداد) ≥ 0.5 واط ** وضع إيقاف التشغيل ≥ 0.3 واط	
محول التيار المتردد/المستمر		<p>وَأ DA-65G19، من صنع Asian Power Devices Inc.</p> <p>عون وَأ ADS-65FAI-19 19065EPG-1، من صنع SHENZHEN HONOR ELECTRONIC</p> <p>عون وَأ ADS-65FAI-19 19065EPK-1، من صنع SHENZHEN HONOR ELECTRONIC</p> <p>عون وَأ ADS-65FAI-19 19065EPCU-1، من صنع SHENZHEN HONOR ELECTRONIC</p> <p>عون وَأ ADS-65AI-19-3 19065E، من صنع SHENZHEN HONOR ELECTRONIC</p> <p>عون وَأ MS-V3420R190-065L0-DE، من صنع MOSO POWER SUPPLY TECHNOLOGY CO LTD</p> <p>عون وَأ MS-V3420R190-065L0-KR، من صنع MOSO POWER SUPPLY TECHNOLOGY CO LTD</p> <p>عون وَأ MS-V3420R190-065L0-US، من صنع MOSO POWER SUPPLY TECHNOLOGY CO LTD</p> <p>الإخراج: 19V --- 3.42A</p>	
ظروف بيئة التشغيل	ظروف التشغيل	درجة الحرارة	من 0 إلى 40 درجة مئوية
		نسبة الرطوبة	أقل من 80 %
	ظروف التخزين	درجة الحرارة	من -20 إلى 60 درجة مئوية
		نسبة الرطوبة	أقل من 85 %

الأبعاد	حجم جهاز العرض (العرض x الارتفاع x العمق)	
	32BP57U	32BN50U
مع الحامل	252.9 x 645.5 x 714.3 (مم)	208.8 x 512.3 x 714.3 (مم)
من دون الحامل	45.7 x 420.0 x 714.3 (مم)	45.7 x 420.0 x 714.3 (مم)
الوزن (من دون التغليف)	مع الحامل	
	10.1 كجم	7.7 كجم
من دون الحامل	6.7 كجم	6.7 كجم

إن المواصفات عرضة للتغيير من دون أي إخطار.

يمكن أن يختلف مستوى استهلاك الطاقة باختلاف حالة وظروف التشغيل وإعدادات الشاشة.

* يتم قياس استهلاك طاقة وضع التشغيل بواسطة معيار اختبار ENERGY STAR® القياسي.

** ينتقل جهاز العرض إلى وضع السكون في بضع دقائق (بعد أقصى 5 دقائق).

عمق اللون		إن اللون 8 بت / 10 بت مدعوم.	
الاستبانة	الدقة القصوى	2160 × 3840	بتردد 60 هرتز
	الدقة الموصى بها	2160 × 3840	بتردد 60 هرتز
مصادر الطاقة	تصنيف الطاقة	19V --- 3.3A	
	استهلاك الطاقة	وضع التشغيل: 45 واط بشكل نموذجي (شروط إخراج البضائع من المصنع) * وضع السكون (وضع الاستعداد) ≥ 0.5 واط ** وضع إيقاف التشغيل ≥ 0.3 واط	
محول التيار المتردد/المستمر		<p>وَأ DA-65G19، من صنع Asian Power Devices Inc.</p> <p>عون وَأ ADS-65FAI-19 19065EPG-1، من صنع SHENZHEN HONOR ELECTRONIC</p> <p>عون وَأ ADS-65FAI-19 19065EPK-1، من صنع SHENZHEN HONOR ELECTRONIC</p> <p>عون وَأ ADS-65FAI-19 19065EPCU-1، من صنع SHENZHEN HONOR ELECTRONIC</p> <p>عون وَأ ADS-65AI-19-3 19065E، من صنع SHENZHEN HONOR ELECTRONIC</p> <p>عون وَأ MS-V3420R190-065L0-DE، من صنع MOSO POWER Supply Technology CO LTD</p> <p>عون وَأ MS-V3420R190-065L0-KR، من صنع MOSO POWER Supply Technology CO LTD</p> <p>عون وَأ MS-V3420R190-065L0-US، من صنع MOSO POWER Supply Technology CO LTD</p> <p>الإخراج: 19V --- 3.42A</p>	
ظروف بيئة التشغيل	ظروف التشغيل	درجة الحرارة	من 0 إلى 40 درجة مئوية
		نسبة الرطوبة	أقل من 80 %
	ظروف التخزين	درجة الحرارة	من -20 إلى 60 درجة مئوية
		نسبة الرطوبة	أقل من 85 %

حجم جهاز العرض (العرض x الارتفاع x العمق)		الأبعاد
مع الحامل	226.7 x 595.9 x 714.3 (مم)	
من دون الحامل	45.7 x 420.0 x 714.3 (مم)	
الوزن (من دون التغليف)		
مع الحامل	8.2 كجم	
من دون الحامل	6.7 كجم	

إن المواصفات عرضة للتغيير من دون أي إخطار.

يمكن أن يختلف مستوى استهلاك الطاقة باختلاف حالة وظروف التشغيل وإعدادات الشاشة.

* يتم قياس طاقة الاستهلاك لوضع تشغيل الجهاز وفقاً لمعيار اختبار LGE (نمط اللون الأبيض الكامل، نسبة التمييز للحد الأقصى).

** ينتقل جهاز العرض إلى وضع السكون في بضع دقائق (بحد أقصى 5 دقائق).

وضع الاعتماد الأصلي (وضع الضبط المسبق، PC)

DisplayPort

ملاحظات	القطبية (أفقي/عمودي)	التردد العمودي (هرتز)	التردد الأفقي (كيلوهرتز)	وضع الضبط المسبق
	-/-	59.94	31.469	480 x 640
	+/+	60.317	37.879	600 x 800
	-/-	60	48.363	768 x 1024
	-/+	60	67.5	1080 x 1920
	-/+	59.95	88.79	1440 x 2560
	-/+	30	66.66	2160 x 3840
التوقيت المفضل لـ DP	-/+	60	133.32	2160 x 3840

ملاحظات	القطبية (أفقي/عمودي)	التردد العمودي (هرتز)	التردد الأفقي (كيلوهرتز)	وضع الضبط المسبق
	-/-	59.94	31.469	480 x 640
	+/+	60.317	37.879	600 x 800
	-/-	60	48.363	768 x 1024
	-/+	60	67.5	1080 x 1920
	-/+	59.95	88.79	1440 x 2560
HDMI ULTRA HD Deep Color: Off، التوقيت المفضل لـ HDMI	-/+	30	66.66	2160 x 3840
HDMI ULTRA HD Deep Color: On، التوقيت المفضل لـ HDMI	-/+	60	135	2160 x 3840

توقيت HDMI (فيديو)

ملاحظات	التردد العمودي (هرتز)	التردد الأفقي (كيلوهرتز)	صفحة وضع دعم المصنع (وضع الإعداد المسبق)
	60	31.5	480p
	60	45.0	720p
	60	67.5	1080p
عندما تكون HDMI ULTRA HD Deep Color (واجهة متعددة الوسائط عالي الوضوح وبالألوان المعمقة) على الوضع ON (تشغيل).	60	135	2160p



(لـ 32BN50U/32BP57U فقط)



This Product qualifies for ENERGY STAR®

Changing the factory default configuration and settings or enabling certain optional features and functionalities may increase energy consumption beyond the limits required for ENERGY STAR® certification.
Refer to ENERGYSTAR.gov for more information on the ENERGY STAR® program

الطراز والرقم التسلسلي للمنتج يوجد في الخلف وعلى جانب واحد من المنتج. سجلهم أدناه في حالة احتياجه لهذه الخدمة.

الطراز _____
الرقم التسلسلي _____