



LG Pra.L 光彩透亮LED面罩 (Derma LED Mask)

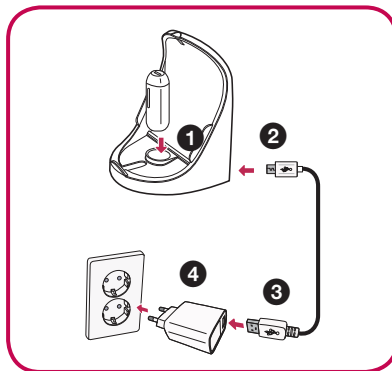
型号名称
BWJ1

BWJ2

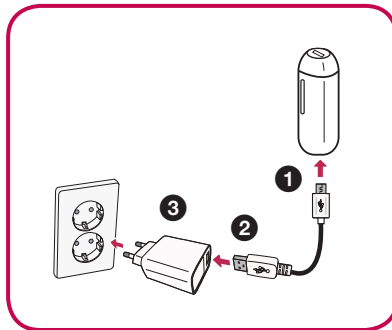


充电

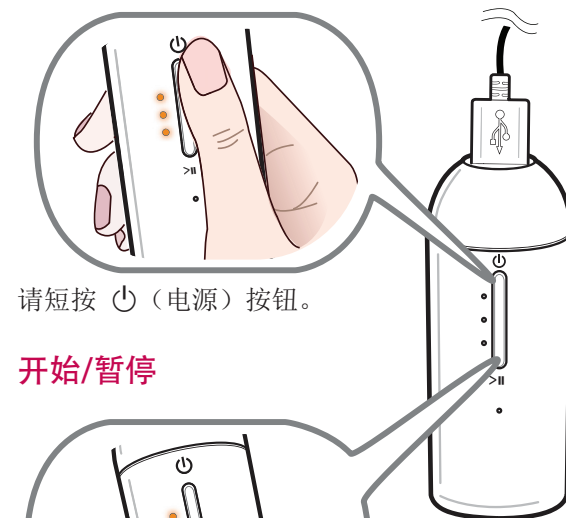
请使用
充电底座
充电



控制器
充电

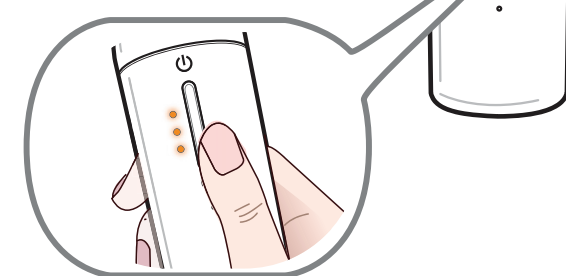



打开/关闭电源



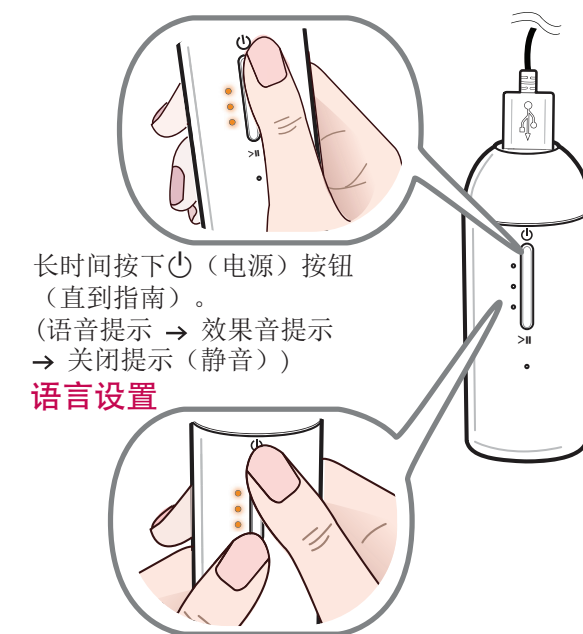
请短按  (电源) 按钮。


开始/暂停



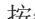

请短按  (开始/暂停) 按钮。

语音提示功能设置



长时间按下  (电源) 按钮
(直到指南)。
(语音提示 → 效果音提示
→ 关闭提示 (静音))

语言设置

同时长按  (电源) 按钮和
 (开始/暂停) 按钮 (直到指南)。
(韩语 → 英语 → 汉语)

安全注意事项

- 使用装置时, 根据个体皮肤状态差异, 可能会产生不同的过敏症状。
如产生持续过敏症状, 请减少使用次数。
- 如发生以下情况, 建议在专业人士指导下使用设备。
 - 过敏性肤质、痤疮、皮炎, 皮肤治疗、整容手术或脱发治疗手术后
 - 佩戴心脏起搏器、器械植入或金属假肢装置
- 仅可用于面部治疗, 不建议用于身体。
- 运行时眼睛不要直视LED光线。过度暴露在光线下会引起眼睛损伤。
- 建议1天使用1次。使用2次以上时, 皮肤有可能出现发热感。
- 在使用该装置之前, 如果您目前正在接受皮肤科相关治疗或出现皮肤问题, 请咨询皮肤科医生, 然后使用它。
- 孕期、月经期、哺乳期妇女不宜使用。(不稳定的荷尔蒙平衡可能导致短暂的皮肤问题)。
- 请勿将本产品用于此说明书所列内容之外的用途。
- 请注意使用含有下列成分的化妆品, 因为它可能会降低效果。(例如: 酒精、防晒霜、视黄醇、油)



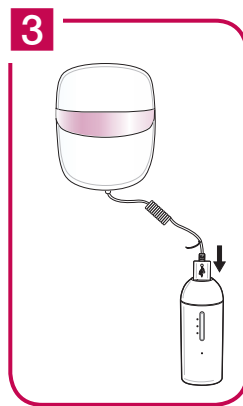
使用



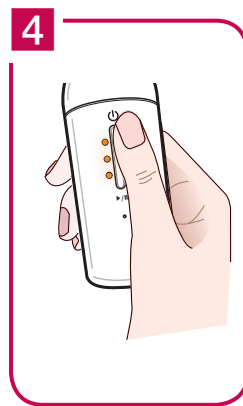
请洁面。




请在皮肤上涂抹适当的护肤液



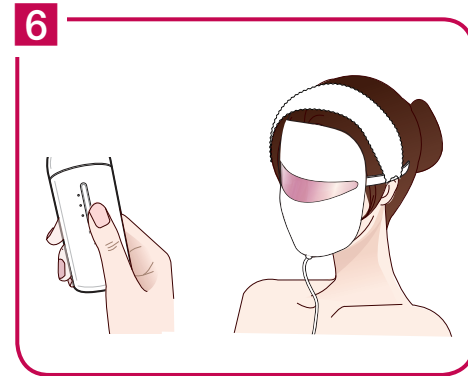
请将Derma LED面罩的
电缆连接于控制器的
端口。




请按压 （电源）按钮
打开电源。



请如同戴眼镜般佩戴 Derma LED面罩。



请按 （开始/暂停）按钮开始进行护理。

❗ 佩戴面罩后，如果不起作用，请将皮肤紧贴
在佩戴部分中间的近距离传感器上。