

NAUDOTOJO VADOVAS
**MEDICININIS
MONITORIUS**

Prieš pradėdami dirbti su aparatu, atidžiai perskaitykite šį vadovą ir saugokite jį, nes gali prireikti ateityje.

27HJ712C



www.lg.com

Autorių teisės © 2019 LG Electronics Inc. Visos teisės saugomos.

TURINYS

VALYMAS	3
LICENCIJA	4
INFORMACIJA APIE ATVIROJO KODO PROGRAMINĖS ĮRANGOS NAUDOJIMĄ	4
SURINKIMAS IR PARUOŠIMAS	5
MONITORIAUS NAUDOJIMAS	20
NAUDOTOJO NUSTATYMAI	24
TRIKDŽIŲ ŠALINIMAS	39
GAMINIO SPECIFIKACIJOS	41

VALYMAS

Rekomenduojamos valomosios cheminės medžiagos

- Izopropanolis, 100 %
- Etanolis, 70 %
- Cidex® OPA
- 0,9% NaCl tirpalas
- Biospot 500 ppm

Kaip naudoti valiklį

- Prieš valydami išjunkite monitorių ir atjunkite maitinimo laidą.
- Pamirkykite minkštą šluostę viename iš rekomenduojamų valiklių, tada lengvai nušluostykite ekraną ne daugiau kaip 1 N jėga.
- Valiklis galėtų sukelti rimtą sugadinimą, jei valymo metu jo patektų į monitoriaus vidų.
- Taip galite sugadinti ekraną, todėl valykite tik kitas monitoriaus dalis, o ne ekrano LCD plokštę.
- Nenaudokite benzeno, skiediklio, rūgščių, šarminių valiklių ar kitų tokių tirpiklių.
- Ekranų valymą gali atlikti tik medicinos personalas (gydytojai ar slaugytojai), to negalima daryti pacientams.

LICENCIJA

Kiekvienam modeliui taikomos skirtingos licencijos. Daugiau informacijos apie licenciją rasite apsilankę www.lg.com.



The terms HDMI, HDMI High-Definition Multimedia Interface, HDMI trade dress and the HDMI Logos are trademarks or registered trademarks of HDMI Licensing Administrator, Inc.



VESA, VESA logo, DisplayPort compliance logo and DisplayPort compliance logo for dual-mode source devices are all registered trademarks of the Video Electronics Standards Association.



The SuperSpeed USB Trident logo is a registered trademark of USB Implementers Forum, Inc.

„DICOM® yra registruotasis National Electrical Manufacturers Association prekių ženklas, naudojamas jos standartų publikacijoms, susijusioms su skaitmeniniu medicinos informacijos perdavimu.“

INFORMACIJA APIE ATVIROJO KODO PROGRAMINĖS ĮRANGOS NAUDOJIMĄ

Norėdami gauti šiame gaminyje esantį atvirąjį kodą pagal GPL, LGPL, MPL ir kitas atvirojo kodo licencijas, apsilankykite <http://opensource.lge.com>.

Atsisiųsti galima ne tik atvirąjį kodą, bet ir visas nurodytų licencijų sąlygas, garantijų atsisakymus ir autorių teisių pastabas.

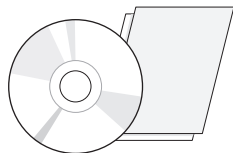
„LGE Electronics“ pateiks atvirąjį kodą CD-ROM laikmenoje sumokėjus atitinkamas išlaidas padengiantį mokestį (laikmenos, siuntimo ir kt. išlaidos) ir paštu pateikus prašymą opensource@lge.com.

Šis pasiūlymas galioja trejus metus nuo paskutinio šio produkto siuntimo. Šis pasiūlymas galioja visiems, gavusiems šią informaciją.

SURINKIMAS IR PARUOŠIMAS

Gaminio dalys

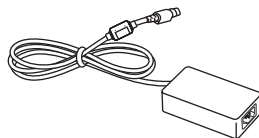
Prieš naudodami gaminį patikrinkite, ar dėžėje yra visi komponentai. Jei trūksta kurių nors komponentų, kreipkitės į parduotuvę, kur įsigijote šį gaminį. Atkreipkite dėmesį į tai, kad gaminys ir susiję komponentai gali atrodyti kitaip, nei parodyti čia.



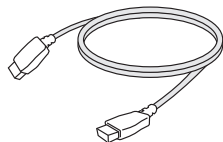
CD (naudotojo vadovas / programinė įranga)
/ priežiūros vadovas / plokštės



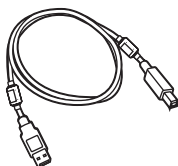
Maitinimo laidas



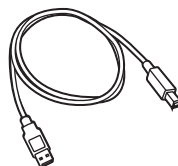
AC / DC adapteris



HDMI laidas



arba



A-B tipo USB 3.0 kabelis



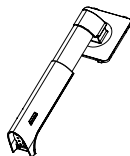
DisplayPort laidas



Kabelio laikiklis



Stovo pagrindas



Stovo korpusas

⚠ DĖMESIO

- Visada naudokite tik originalius komponentus, kad užtikrintumėte saugumą ir tinkamas gaminio eksploatacijos ypatybes.
- Bet kokiai žalai ar sužalojimams, atsiradusiems dėl nelegalių prekių naudojimo, garantija netaikoma.
- Rekomenduojama naudoti pateiktus komponentus.
- Jei naudosite LG nepatvirtintus bendrojo naudojimo kabelius, ekranas gali būti nerodomas arba galimi vaizdo triukšmai.
- Su toliau pateiktais priedais reikia naudoti patvirtintus komponentus. Naudojant nepatvirtintus komponentus galima sugadinti produktą arba jis gali blogai veikti.

Komponentas	Standartinis
HDMI laidas	Palaiko HDMI 2.0 versiją, UL, pilnutinė varža 100 ohm
DisplayPort laidas	Palaiko DISPLAYPORT 1.2a versiją, UL, pilnutinė varža 100 ohm
USB 3.0 kabelis	Palaiko USB 3.0, UL
Maitinimo laidas	JAV – patvirtintas Medicininės kokybės reglamentas Kitur – patvirtintas šalies saugos reglamentas

Turi būti naudojami tik gamintojo tiekiami KS / NS adapteriai ir kt. komponentai, išskyrus viršutinius komponentus.

! PASTABA

- Komponentai gali atrodyti kitaip, nei parodyti čia.
- Visa šiame vadove pateikta informacija ir specifikacijos gali būti pakeistos be išankstinio pranešimo, kad būtų pagerintos gaminio eksploatacinės savybės.
- Norėdami įsigyti papildomų priedų, apsilankykite elektronikos parduotuvėje, internetinėje parduotuvėje arba susisiekiite su mažmeninės prekybos parduotuve, iš kurios pirkote gaminį.
- Pateiktas maitinimo laidas, priklausomai nuo regiono gali skirtis.

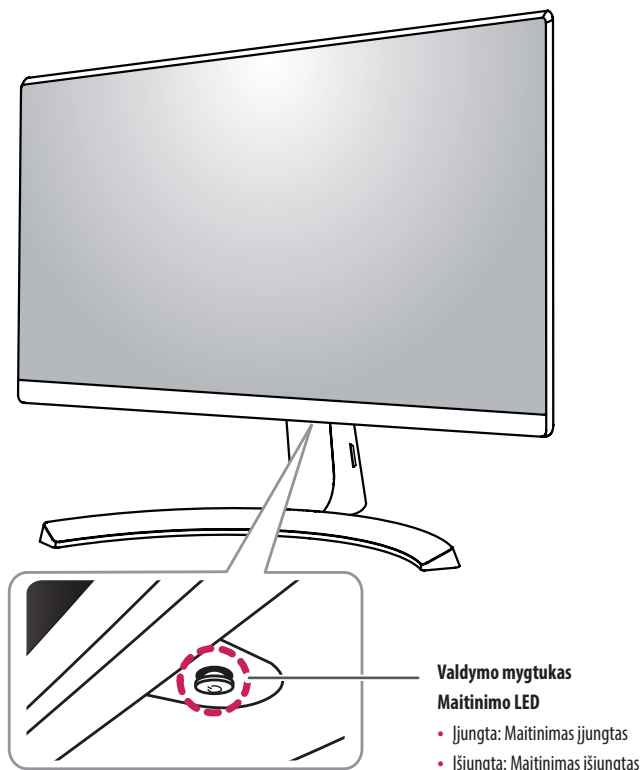
Palaikomos tvarkyklės ir programinė įranga

Peržiūrėkite produkte palaikomas tvarkyklės ir programinę įrangą ir žr. vadovus kompaktiniuose diskuose, esančiuose produkto pakuotėje.

Tvarkyklės ir programinė įranga	Diegimo pirmenybė	27HJ712C
Monitoriaus tvarkyklė	Rekomenduojama	0
OnScreen Control	Pasirenkama	0
Dual Controller	Pasirenkama	0
True Color Pro	Pasirenkama	0

- Reikalaujama ir rekomenduojama: Galite atsisiųsti ir įdiegti naujausias versijas iš pridėto kompaktinio disko arba iš LGE tinklalapio (www.lg.com).
- Pasirenkama: Galite atsisiųsti ir įdiegti naujausias versijas iš LGE tinklalapio (www.lg.com).

Komponentų ir mygtukų aprašymas



Maitinimo LED

Režimas	LED spalva
Ijungta	Balta
Miego režimas	Mirksinti balta
Išjungimo režimas	Išjungta

Valdymo mygtuko naudojimas

Paspaudę valdymo mygtuką arba pirštu pasukę jį į kairę / dešinę, galėsite lengvai valdyti monitoriaus funkcijas.

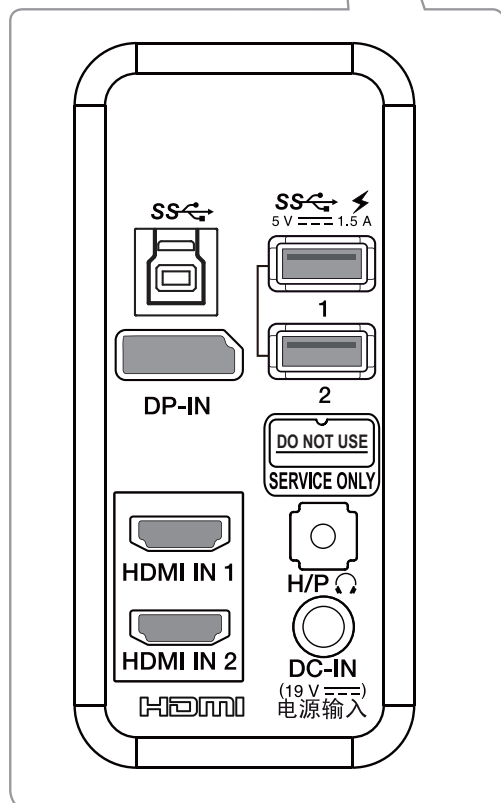
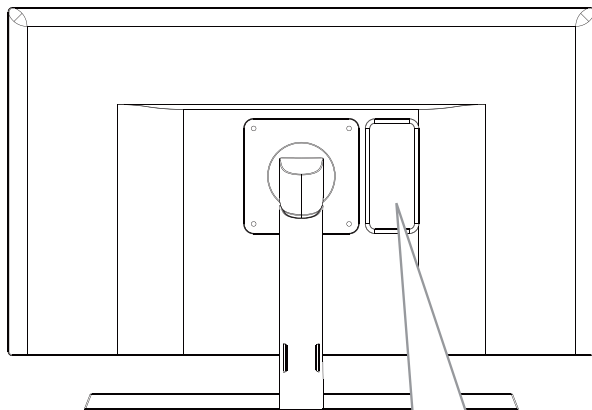
Pagrindinės funkcijos

		Maitinimo įjungimas	Norėdami įjungti monitorių, pirštu paspauskite valdymo mygtuką.
		Maitinimo išjungimas	Norėdami išjungti monitorių, pirštu paspauskite ir palaikykite valdymo mygtuką.
		Garsumo reguliavimas	Valdymo mygtuką pasukę į kairę arba dešinę galėsite nustatyti garsumą.

! PASTABA

- Valdymo mygtukas yra monitoriaus apačioje.

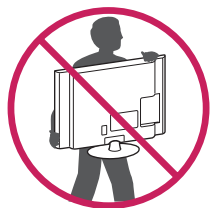
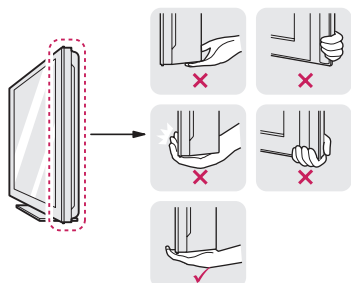
Įvesties jungtis



Monitoriaus statymas į kitą vietą ir kėlimas

Kai monitorių statote į kitą vietą arba keliate, laikykitės šių nurodymų, kad nesubraižytumėte arba nesugadintumėte monitoriaus bei užtikrintumėte saugų monitoriaus perkėlimą (taikoma visų dydžių ir formų monitoriams).

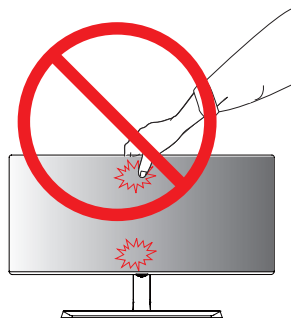
- Prieš monitorių pastatant kitoje vietoje, rekomenduojama jį laikyti originalioje dėžėje arba pakuotėje.
- Prieš judindami arba keldami monitorių, atjunkite jo maitinimo laidą ir visus kitus laidus.
- Tvirtai laikykite monitorių už jo šonų ir apačios. Nelaikykite skydelio.



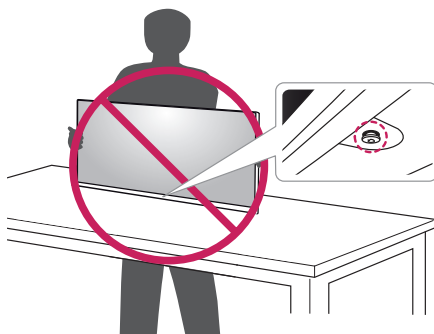
- Kai laikote monitorių, ekranas turi būti nukreiptas nuo jūsų, kad jo nesubraižytumėte.
- Kai keliate monitorių, stenkitės jo stipriai nekratyti ir netrankyti.
- Perkeldami monitorių, niekada jo neapverskite ir nepasukite į šonus – visada laikykite jį tiesiai.

⚠ DĖMESIO

- Nelieskite monitoriaus ekrano, jei tik tai įmanoma.
 - Taip galite sugadinti ekraną arba dalį pikselių, naudojamų perteikiant vaizdą.



- Jei monitoriaus skydelį naudojate be stovo pagrindo, dėl valdymo mygtuko gali būti sutrikdytas monitoriaus stabilumas ir jis gali nukristi, taip jis gali būti sugadintas arba ką nors sužeisti. Be to, taip pat gali būti sutrikdytas valdymo mygtuko veikimas.

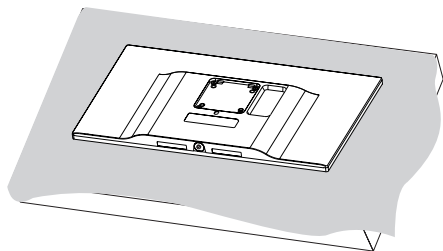


Monitoriaus montavimas

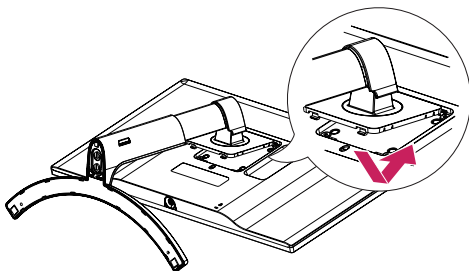
Stovo pagrindo montavimas

- Šiame dokumente esančiuose paveikslėliuose vaizduojamos įprastos procedūros, todėl jos gali skirtis nuo paties gaminio.

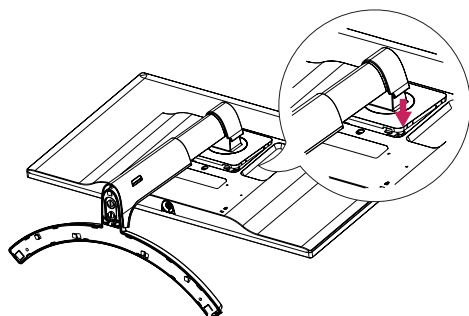
1



3



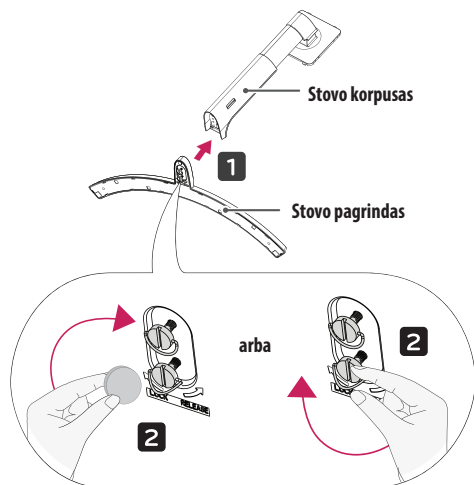
4



⚠ DĖMESIO

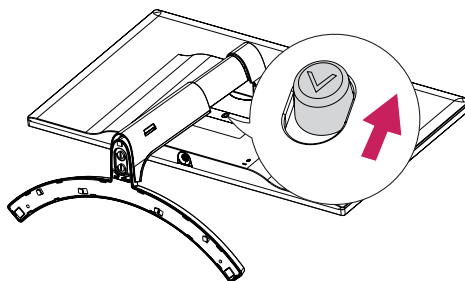
- Norėdami apsaugoti ekraną nuo įbrėžimų, apdenkite paviršių minkštu audeklu.

2



⚠ PASTABA

- Spauskite stovą, kol mygtukas pasiekia viršų.



⚠ DĖMESIO

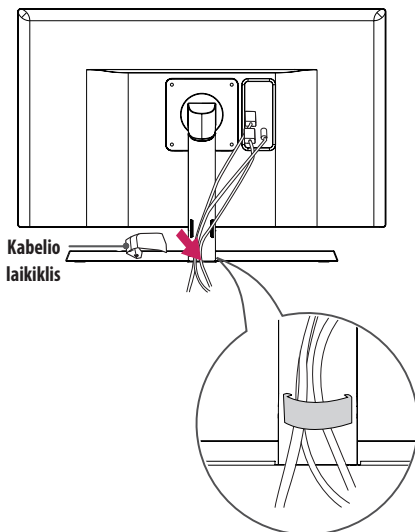
- Šiame dokumente esančiuose paveikslėliuose vaizduojamos įprastos procedūros, todėl jos gali skirtis nuo paties gaminio.
- Surinkdami gaminį netepkite pašalinių medžiagų (tepalų, alyvų, kt.) ant srieginių dalių.
(Taip darydami galite sugadinti gaminį).
- Jei varžtus vėsite per stipriai, galite sugadinti monitorių. Garantija negalios tokiu būdu sugadintam gaminiumi.
- Neneškite monitoriaus apversto, kai jį laikote tik už stovo pagrindo. Monitorius gali nukristi nuo stovo ir taip galite susižeisti.
- Keliant ar pernešant monitorių, nelieskite jo ekrano. Monitoriaus ekraną veikianti jėga gali jį pažeisti.

! PASTABA

- Galite išmontuoti stovą atvirkštine montavimo tvarka.

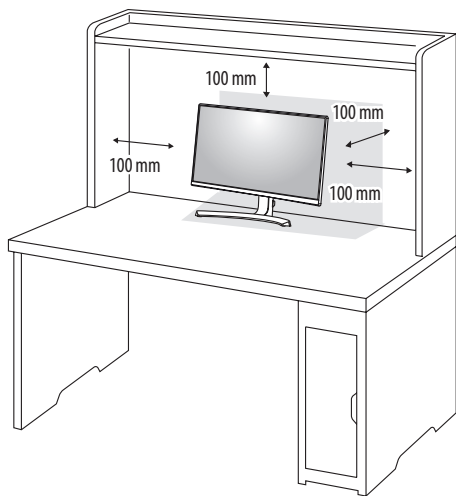
Kabėlių tvarkymas

Sutvarkykite kabelius naudodami kabelių laikiklį, kaip parodyta paveikslėlyje.

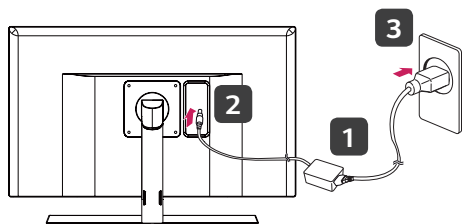


Laikymas ant stalo

- 1 Pakelkite monitorių ir neapverstą padėkite ant stalo. Palikite bent 100 mm tarpą iki sienos, kad užtikrintumėte tinkamą ventiliaciją.



- 2 Maitinimo adapterį prijunkite prie monitoriaus, o maitinimo laido kištuką įkiškite į sieninį lizdą.

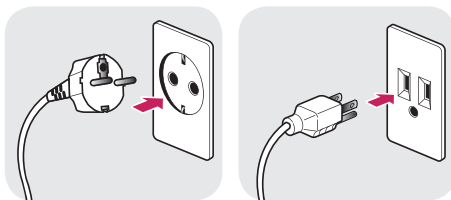


- 3 Norėdami įjungti monitorių, paspauskite jo apačioje esantį valdymo mygtuką.

⚠ DĖMESIO

- Ištraukite maitinimo laidą prieš pernešdami ar montuodami monitorių. Kyla elektros smūgio pavojus.

Atsargumo priemonės prijungiant maitinimo laidą

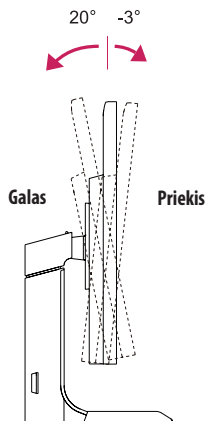


100-240 V ~

- Įsitinkinkite, kad naudojate prie gaminio pridėtą maitinimo laidą, bei prijunkite jį prie įžeminto elektros lizdo.
- Jei reikia kito maitinimo laido, susisiekite su vietiniu prekybos agentu arba apsilankykite mažmeninėje parduotuvėje.

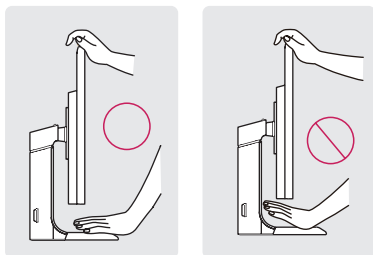
Kampo reguliavimas

- 1 Pastatykite monitorių ant sumontuoto stovo pagrindo.
- 2 Reguluokite ekrano kampą. Ekrano kampą galite pastumti į priekį arba atgal, kad būtų patogų žiūrėti.



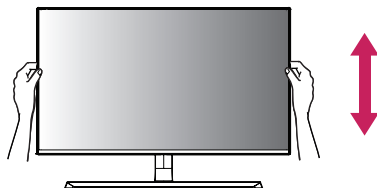
⚠ ĮSPĖJIMAS

- Kad reguliuodami ekraną nesusižeistumėte pirštų, nelaikykite apatinės monitoriaus rėmo dalies, kaip parodyti toliau.

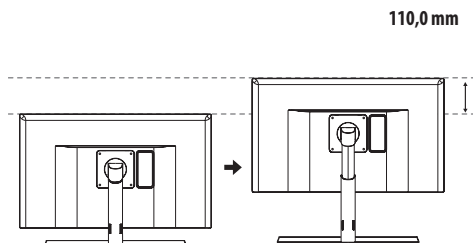


Stovo aukščio reguliavimas

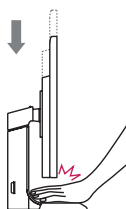
- 1 Ant stovo pagrindo sumontuotą monitorių nustatykite į vertikalią padėtį.
- 2 Būtinai abiem rankom laikykite ir reguliuokite monitorių.



- 3 Aukštį galima reguliuoti iki 110,0 mm.



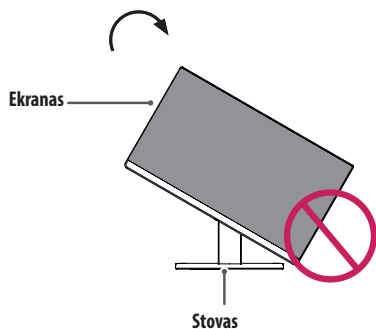
⚠ ĮSPĖJIMAS



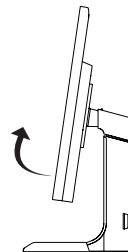
- Kai reguliuojate ekrano aukštį, neikiškite pirštų ar delno tarp ekrano ir pagrindo (laikiklio).

Pasukimo funkcija

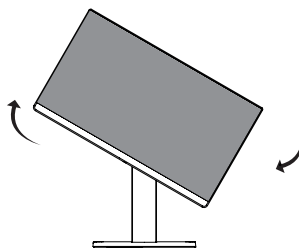
Pasukimo funkcija leidžia pasukti monitorių 90 laipsnių pagal laikrodžio rodyklę.



- 2 Reguluokite monitoriaus kampą rodyklės kryptimi, kaip parodyta paveikslėlyje.



- 3 Sukite monitorių pagal laikrodžio rodyklę, kaip parodyta paveikslėlyje.



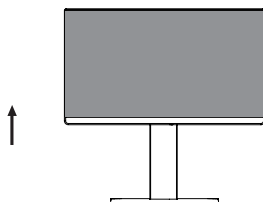
- 4 Montuoti baikite pasukdami monitorių 90° kampu, kaip parodyta toliau.



⚠ ĮSPĖJIMAS

- Kad nesubraižytumėte stovo pagrindo, monitorių sukite tik naudodami pasukimo funkciją. Tada stovas nesiliečia su monitoriumi.

- 1 Pakelkite monitorių į maksimalų aukštį.

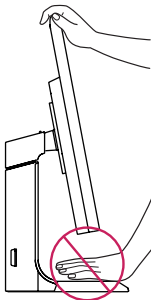


! PASTABA

- Automatinė ekrano pasukimo funkcija nėra palaikoma.
- Naudodami prie „Windows“ operacinės sistemos pridėtą ekrano pasukimo spartųjį klavišą galite lengvai pasukti ekraną. Atminkite, kad kai kurios „Windows“ versijos ir kai kurios grafikos plokštės tvarkyklės gali naudoti skirtingus ekrano pasukimo klavišo nustatymus arba jo išvis nepalaikyti.
- „Windows“ ekrano pasukimo spartieji klavišai
 - 0°: „Ctrl“ + „Alt“ + rodyklės į viršų klavišas (↑)
 - 90°: „Ctrl“ + „Alt“ + kairės rodyklės klavišas (←)
 - 180°: „Ctrl“ + „Alt“ + rodyklės į apačią klavišas (↓)
 - 270°: „Ctrl“ + „Alt“ + dešinės rodyklės klavišas (→)

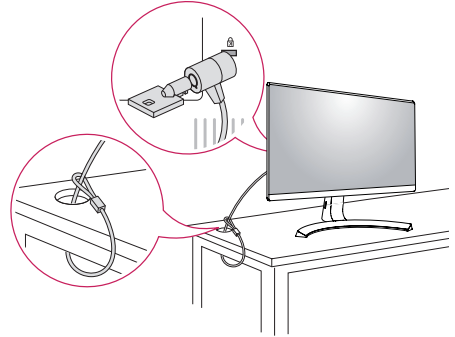
! ĮSPĖJIMAS

- Jei yra prijungtas laidas, sukdami monitorių būkite atsargūs.
- Nekiškite pirštų tarp ekrano ir stovo korpuso, kad sukdami ekraną išvengtumėte sužeidimų.

**„Kensington“ užrakto naudojimas**

„Kensington“ saugos sistemos jungtis yra monitoriaus galinėje pusėje. Daugiau informacijos apie montavimą ir naudojimą rasite „Kensington“ užrakto vartotojo vadove arba interneto svetainėje <http://www.kensington.com>.

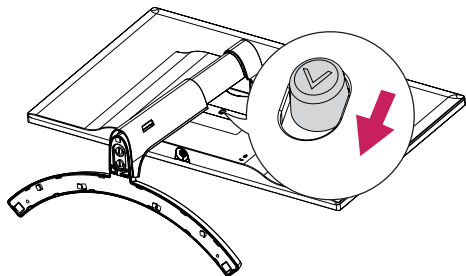
Monitorių ir stalą sujunkite „Kensington“ saugos sistemos laidu.

**! PASTABA**

- Apsaugos sistema „Kensington“ yra atskirai užsakoma įranga. Papildomų priedų galite įsigyti daugumoje elektronikos parduotuvių.

Stovo korpuso atkabinimas

- 1 Monitorių pastatykite ekranu žemyn. Norėdami apsaugoti ekraną nuo įbrėžimų, apdenkite paviršių minkštu audeklu.
- 2 Nuimkite stovą nuo monitoriaus paspaudę monitoriaus galinės pusės apačioje centre esantį mygtuką.



Prie sienos montuojamo laikiklio montavimas

Šį monitorių galima montuoti ant standartinių prie sienos montuojamų laikiklių arba suderinamų įtaisų.

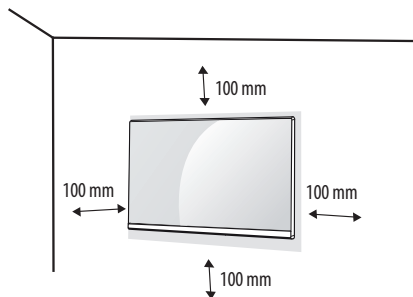
- 1 Padėkite monitorių ekranu į apačią. Norėdami apsaugoti ekraną nuo įbrėžimų, apdenkite paviršių minkštu audeklu.
- 2 Naudodami atsuktuvą, pašalinkite keturis varžtus, esančius monitoriaus užpakalinėje pusėje.
- 3 Prie sienos montuojamą laikiklį uždėkite ant monitoriaus ir sulygiuokite jį su varžtų skylėmis.
- 4 Norėdami laikiklį pritvirtinti prie monitoriaus, atsuktuvu prisukite 4 varžtus.

! PASTABA

- Ant sienos montuojamas laikiklis yra parduodamas atskirai.
- Daugiau informacijos apie montavimą rasite ant sienos montuojamo laikiklio montavimo vadove.
- Stenkitės nenaudoti per daug jėgos, kai montuojate prie sienos tvirtinamą laikiklį, nes galite sugadinti monitoriaus ekraną.

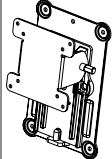
Montavimas ant sienos

Monitorių montuokite bent jau 100 mm atstumu nuo sienos ir palikite apie 100 mm tarpą ties kiekviena monitoriaus puse, kad būtų užtikrinta tinkama ventiliacija. Detalias montavimo instrukcijas galite gauti vietinėje mažmeninės prekybos parduotuvėje. Pakreipiamo prie sienos montuojamo laikiklio montavimo ir nustatymo instrukcijas rasite vadove.



Norėdami montuoti monitorių prie sienos, pritvirtinkite prie sienos montuojamą laikiklį (užsakomas atskirai) prie monitoriaus galo. Įsitikinkite, kad prie sienos montuojamas laikiklis tinkamai užsifiksavo prie monitoriaus ir sienos.

- 1 Jei naudojate ilgesnį, nei standartinis, varžtą, monitorius gali būti pažeistas iš vidaus.
- 2 Jei naudojate netinkamą varžtą, produktas gali būti pažeistas ir nukristi priveržtos vietos. Už tai LG nėra atsakingas.

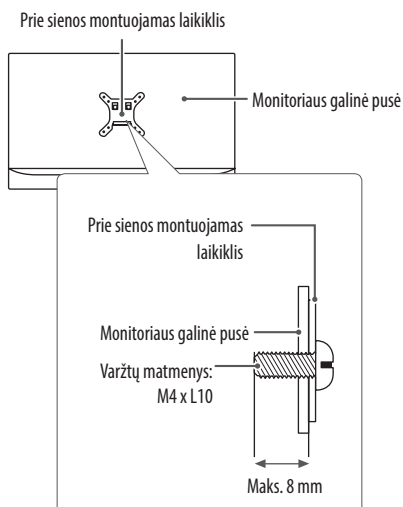
Tvirtinimo prie sienos sistema (mm)	100 x 100
Standartinis varžtas	M4 x L10
Varžtų skaičius	4
Prie sienos montuojamas laikiklis (užsakomas atskirai)	RW120 

! PASTABA

- Naudokite VESA standarte nurodytus varžtus.
- Prie sienos montuojamo laikiklio rinkinyje yra montavimo vadovas ir visos reikalingos detalės.
- Prie sienos montuojamas laikiklis yra užsakomas atskirai. Priedų galima nusipirkti vietinėje mažmeninės prekybos parduotuvėje.
- Ant sienos montuojamo laikiklio varžtų ilgis gali skirtis. Įsitikinkite, kad naudojate tinkamo ilgio varžtus.
- Daugiau informacijos rasite prie sienos montuojamo laikiklio vartotojo vadove.

⚠ DĖMESIO

- Atjunkite maitinimo laidą prieš perkeldami arba montuodami monitorių, kad išvengtumėte elektros smūgio.
- Jei monitorių montuosite ant lubų ar kreivos sienos, monitorius gali nukristi ir sužeisti jus. Naudokite originalų LG prie sienos montuojamą laikiklį. Dėl platesnės informacijos kreipkitės į vietinę mažmeninės prekybos parduotuvę arba kvalifikuotą montuotoją.
- Jei varžtus veršite per stipriai, galite sugadinti monitorių. Garantija negalios tokiu būdu sugadintam gaminiui.
- Naudokite VESA standartą atitinkantį ant sienos montuojamą laikiklį ir varžtus. Gaminio garantija negalios apgadinimams, kuriuos sąlygos nederamų komponentų naudojimas ar netinkamas naudojimas.
- Varžto ilgis nuo galinės dalies paviršiaus turi būti mažesnis nei 8 mm.



MONITORIAUS NAUDOJIMAS

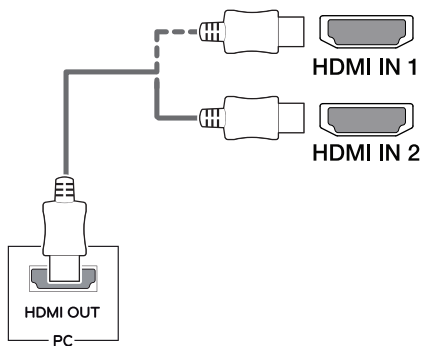
Prisijungimas prie kompiuterio

- Šis monitorius palaiko „Plug and Play“* savaiminio įdiegimo funkciją.

* Plug and Play: Savaiminio įdiegimo funkcija leidžia prie kompiuterio pridėti įrenginį be jokių konfigūracijų ar rankiniu būdu įdiegiamų tvarkyklių.

HDMI jungtis

Perduoda skaitmeninius vaizdo ir garso signalus iš kompiuterio į monitorių. Naudodami HDMI kabelį kompiuterį prijunkite prie monitoriaus pagal žemiau pavaizduotą iliustraciją.

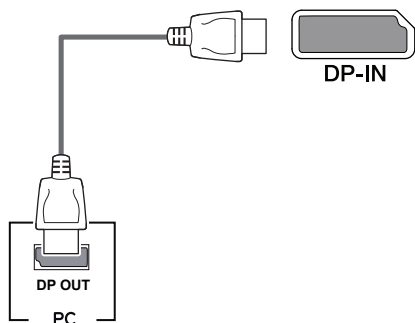


⚠ DĖMESIO

- Būtinai naudokite suteiktą gaminio HDMI kabelį. Kitu atveju gali sutrikti įrenginio veikimas.
- Kompiuterį prijungiant prie monitoriaus naudojant HDMI kabelį galimi įrenginio suderinamumo klausimai.
- Naudojant DVI į HDMI / DP („DisplayPort“) į HDMI kabelį galimos suderinamumo problemos.
- Naudokite sertifikuotą kabelį, ant kurio būtų HDMI logotipas. Jei nenaudosite sertifikuoto HDMI kabelio, ekranas gali nieko nerodyti arba gali įvykti ryšio klaida.
- Rekomenduojami HDMI kabelių tipai
 - Didelės spartos HDMI®/TM kabelis
 - Didelės spartos HDMI®/TM kabelis su ethernetu

„DisplayPort“ ekrano prievado jungtis

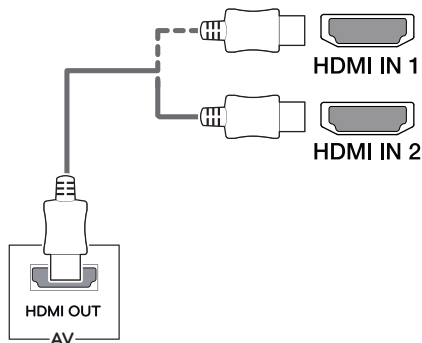
Perduoda skaitmeninius vaizdo ir garso signalus iš kompiuterio į monitorių. Naudodami „DisplayPort“ kabelį, monitorių prijunkite prie kompiuterio pagal žemiau pavaizduotą iliustraciją.



Prijungimas prie garso / vaizdo įrenginių

HDMI jungtis

Iš jūsų AV įrenginio HDMI į monitorių siunčia skaitmeninius vaizdo ir garso signalus. Naudodami HDMI kabelį AV įrenginį prijunkite prie monitoriaus pagal žemiau pavaizduotą iliustraciją.



! PASTABA

- Gali nebūti vaizdo ar garso išvesties, priklausomai nuo kompiuterio DP („DisplayPort“) versijos.
- Būtinai naudokite suteiktą gaminio „DisplayPort“ kabelį. Kitu atveju gali sutrikti įrenginio veikimas.
- Jei naudosite LG nepatvirtintus bendrojo naudojimo kabelius, ekranas gali būti nerodomas arba galimi vaizdo triukšmai.

! PASTABA

- Būtinai naudokite suteiktą gaminio HDMI kabelį. Kitu atveju gali sutrikti įrenginio veikimas.
- Naudojant DVI į HDMI / DP („DisplayPort“) į HDMI kabelį galimos suderinamumo problemos.
- Naudokite sertifikuotą kabelį, ant kurio būtų HDMI logotipas. Jei nenaudosite sertifikuoto HDMI kabelio, ekranas gali nieko nerodyti arba gali įvykti ryšio klaida.
- Rekomenduojami HDMI kabelių tipai
 - Didelės spartos HDMI®/™ kabelis
 - Didelės spartos HDMI®/™ kabelis su ethernetu

Išorinių įrenginių prijungimas

USB kabelio jungtis – kompiuteris

Gaminio USB prievadas veikia kaip USB šakotukas.

! PASTABA

- Prieš naudodamiesi gaminiu įsitikinkite, kad įdiegėte naujausią „Windows OS“ pakeitimų paketą.
- Išoriniai įrenginiai yra parduodami atskirai.
- Klaviatūra, pelė arba USB įrenginys gali būti prijungtas prie USB prievado.
- Eikite į [General] > [Quick Charge] ir nustatykite [Quick Charge] funkciją į [On] arba [Off].
- Įkrovimo greitis skiriasi priklausomai nuo įrenginio.



⚠ DĖMESIO

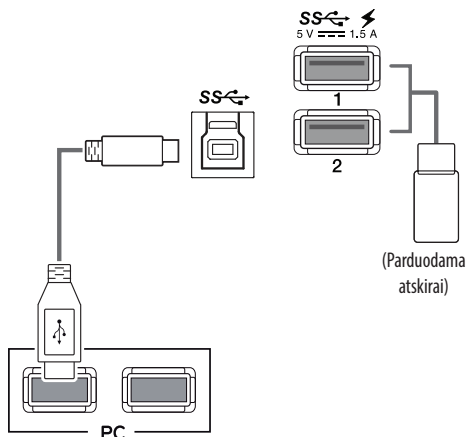
Įspėjimai naudojant USB įrenginį

- Gali būti neatpažintas USB įrenginys su įdiegta automatinio atpažinimo programa arba naudojantis savo paties tvarkyklę.
- Kai kurie USB įrenginiai gali būti nepalaikomi arba gali veikti netinkamai.
- Rekomenduojama naudoti USB šakotuvą arba kietojo disko įrenginį su maitinimo šaltiniu. (Jei tiekiamo maitinimo nepakanka, USB įrenginys gali būti tinkamai neatpažįstamas.)

HDMI / DP („DisplayPort“) jungtis

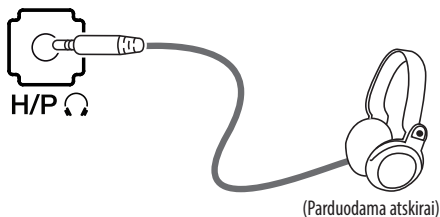
Norėdami naudoti USB 3.0, prijunkite A-B tipo USB 3.0 kabelį, pateikiamą su gaminiu, prie kompiuterio.

Išorinius įrenginius, prijungtus per USB įvesties prievadą, galima valdyti kompiuteriu.



Ausinių prijungimas

Ausinių prievadu išorinius įrenginius prijunkite prie monitoriaus. Prijunkite kaip parodyta paveikslėlyje.



Prievadas, skirtas tik techninei priežiūrai

Šis prievadas naudojamas tik „Techninei priežiūrai“.

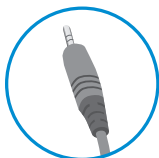


! PASTABA

- Išoriniai įrenginiai yra parduodami atskirai.
- Jeigu naudojate ausines kampuotu kištuku, tai gali sukelti problemų prijungiant kitą išorinį įrenginį prie monitoriaus. Todėl rekomenduojame naudoti ausines su tiesiu kištuku.



Kampuotas kištukas



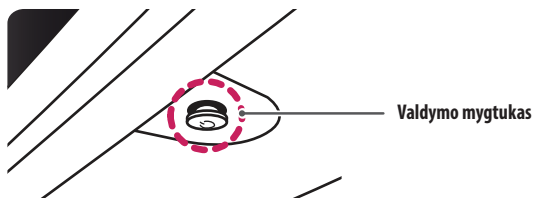
Tiesus kištukas


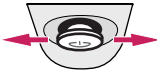

- Ausinių ir garsiakalbių funkcijos gali būti apribotos, priklausomai nuo kompiuterio ir išorinio įrenginio garso nustatymų.

NAUDOTOJO NUSTATYMAI

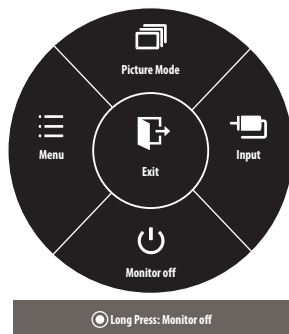
Pagrindinio meniu aktyvavimas

- 1 Paspauskite monitoriaus apačioje esantį valdymo mygtuką.
- 2 Valdymo mygtuką pastumkite į viršų / apačią (▲/▼) ir į kairę / dešinę (◀▶), kad nustatytumėte parinktis.
- 3 Norėdami išeiti iš pagrindinio meniu dar kartą spustelėkite valdymo mygtuką.



Mygtukas	Meniu Būsena	Aprašymas
	Pagrindinis meniu išjungtas	Ijungiamas pagrindinis meniu.
	Pagrindinis meniu įjungtas	Išeinama iš pagrindinio meniu. (Palaikę nuspaustą mygtuką išjungsite monitorių. Tokių būdu išjungti monitorių galite bet kurio metu, net kai yra įjungta OSD.)
	◀ Pagrindinis meniu išjungtas	Pritaiko monitoriaus garsumo lygį.
	▶ Pagrindinis meniu įjungtas	Įveda [Menu] funkcijas.
	◀ Pagrindinis meniu išjungtas	Pritaiko monitoriaus garsumo lygį.
	▶ Pagrindinis meniu įjungtas	Įeinama į [Input] funkciją.
	▲ Pagrindinis meniu išjungtas	Ijungiamas pagrindinis meniu.
	▲ Pagrindinis meniu įjungtas	Ijungiamas [Picture Mode] funkcija.
	▼ Pagrindinis meniu išjungtas	Ijungiamas pagrindinis meniu.
	▼ Pagrindinis meniu įjungtas	Išjungia monitorių.

Pagrindinio meniu funkcijos



Pagrindinis meniu	Aprašymas
[Menu]	Konfigūruojami ekrano nustatymai.
[Picture Mode]	Optimizuoja ekraną darbui vaizdo režimu.
[Input]	Nustatomas įvesties režimas.
[Monitor off]	Išjungia monitorių.
[Exit]	Išeinama iš pagrindinio meniu.

Naudotojo nustatymai

Meniu nustatymai

- 1 Norėdami peržiūrėti OSD meniu, paspauskite monitoriaus apačioje esantį valdymo mygtuką ir įjunkite [Menu].
 - 2 Parinktis reguliuokite valdymo mygtuką spausdami į viršų / apačią / kairę / dešinę.
 - 3 Norėdami grįžti į ankstesnį meniu arba nustatyti kitus meniu elementus, spustelėkite valdymo mygtuko ◀ piktogramą arba paspauskite (●)/OK).
 - 4 Jei norite išeiti iš OSD meniu, spauskite valdymo mygtuko ◀ piktogramą, kol išeisite.
- Kai įvesite meniu, nurodymai, kaip naudotis mygtuku atsiras apatiniame dešiniajame ekrano kampe.



[Quick Settings]



[PBP]



[Picture]



[General]



[Reset]

Visos parinktys yra aprašytos žemiau.

Meniu		Aprašymas
[Quick Settings]	[Brightness]	Sureguliuoja ekrano kontrastą ir šviesumą.
	[Contrast]	
	[Volume]	Pritaiko garsumo lygį. ! PASTABA • [Mute] / [Unmute] galite reguliuoti valdymo mygtuku ▼, esančiu meniu [Volume].
	[Input]	Parenkamas įvesties režimas.
	[Ratio]	Reguliuojamas ekrano vaizdo formatas.
[PBP]	[PBP]	Rodo dvių įvesties režimų ekranus viename monitoriuje.
[Picture]	[Picture Mode]	Vaizdo režimas pakeičiamas į optimizuotą režimą.
	[Picture Adjust]	Reguliuokite [Brightness Stabilization], [SUPER RESOLUTION+], [Sharpness], [Black Level], [HDMI ULTRA HD Deep Color], [DFC], [Response Time], [Black Stabilizer] ir [Uniformity].
	[Color Adjust]	Reguliuokite [Gamma], [Color Temp] ir [Six Color].
[General]		Nustatoma [Language], [SMART ENERGY SAVING], [Power LED], [Automatic Standby], [DisplayPort 1.2], [Quick Charge], [Buzzer] ir [OSD Lock].
[Reset]		Grąžinama į nustatymus pagal numatymą.
◀	[Exit]	Išsina iš OSD meniu.

DĖMESIO

- Jūsų monitoriaus ekrane rodomas meniu (OSD meniu) gali šiek tiek skirtis nuo šiamo vadove pateiktų paveikslėlių.

[Quick Settings]

- 1 Norėdami peržiūrėti OSD meniu, paspauskite monitoriaus apačioje esantį valdymo mygtuką ir įjunkite [Menu].
- 2 Sukdami valdymo mygtuką pasirinkite [Quick Settings].
- 3 Sekdami apatiniame dešiniajame kampe esančias instrukcijas sukonfigūruokite parinktis.
- 4 Norėdami grįžti į ankstesnį meniu arba nustatyti kitus meniu elementus, spustelėkite valdymo mygtuko ◀ piktogramą arba paspauskite (●/Ok).
- 5 Jei norite išeiti iš OSD meniu, spauskite valdymo mygtuko ◀ piktogramą, kol išeisite.

Visos parinktys yra aprašytos žemiau.

[Menu] > [Quick Settings]	Aprašymas
[Brightness]	<p>Reguliuojamas ekrano ryškumas.</p> <p>! PASTABA</p> <ul style="list-style-type: none"> • Galite nustatyti [Brightness Stabilization] į [On] / [Off] paspausdami ▼ mygtuką [Brightness] meniu. • Kai [Brightness Stabilization] nustatytas į [On], [Brightness] meniu neveikia. • Kai [Brightness Stabilization] nustatytas į [On], [SMART ENERGY SAVING] ir [DFC] meniu neveikia. • Kai [Picture Mode] yra nustatytas į [DICOM] arba [Gamma] yra nustatytas į [DICOM Gamma Curve], [Brightness] koregavimo funkcija yra išjungta.
[Contrast]	Nustatomas ekrano vaizdo kontrastas.

[Menu] > [Quick Settings]	Aprašymas	
[Volume]	Pritaiko garsumo lygį.	
	<p>! PASTABA</p> <ul style="list-style-type: none"> [Mute] / [Unmute] galite reguliuoti valdymo mygtuku ▼, esančiu meniu [Volume]. 	
[Input]	Parenkamas įvesties režimas.	
[Ratio]	Reguliuojamas ekrano vaizdo formatas.	
	[Wide]	Vaizdo įrašai rodomi plačiame ekrane, nepriklausomai nuo vaizdo įrašų signalo įvesties.
	[Original]	Rodo vaizdą pagal įvesties vaizdo signalo vaizdo formatą.
	[1:1]	Vaizdo formatas nereguliuojamas pagal originalą.

! PASTABA

- Jei yra parinkta rekomenduota skiriamoji geba (3840 x 2160), ekranas, pasirinkus parinktį [Wide], [Original] ar [1:1], gali atrodyti vienodai.
- Ekranas išjungiamas, jei signalas yra kintantis.

[PBP]

- 1 Norėdami peržiūrėti OSD meniu, paspauskite monitoriaus apačioje esantį valdymo mygtuką ir įjunkite [Menu].
- 2 Sukdami valdymo mygtuką pasirinkite [PBP].
- 3 Sekdami apatiniame dešiniajame kampe esančias instrukcijas sukonfigūruokite parinktį.
- 4 Norėdami grįžti į ankstesnį meniu arba nustatyti kitus meniu elementus, spustelėkite valdymo mygtuko ◀ piktogramą arba paspauskite (●/Ok).
- 5 Jei norite išeiti iš OSD meniu, spauskite valdymo mygtuko ◀ piktogramą, kol išeisite.

Visos parinktys yra aprašytos žemiau.

[Menu] > [PBP]	Aprašymas				
[Sub]	Rodo dvių įvesties režimų ekranus viename monitoriuje.				
	PBP jungtis	Antrinis ekranas (Dešinė)			
		HDMI 1	HDMI 2	DisplayPort	
	Pagrindinis ekranas (Kairė)	HDMI 1	X	X	0
		HDMI 2	X	X	0
		DisplayPort	0	0	X
[Sound Out]	Keičia garso išvestį į [PBP] režimą.				
	[Main]	Pasirinkite įvestis [Main].			
	[Sub]	Pasirinkite įvestis [Sub].			
[Swap]	Perjungiama tarp pagrindinio ekrano ir antrinio ekrano [PBP] režimu.				
[Sub Full]	Pakeičia antrinį [PBP] režimo ekraną į platų ekraną.				

[Menu] > [PBP]	Aprašymas		
[Ratio]	Reguliuojamas pagrindinio ekrano ar antrinio ekrano vaizdo formatas.		
	[Main]	[Wide]	Nepriklausomai nuo vaizdo signalo įvesties rodomas vaizdas, telpantis į PBP ekraną.
		[Original]	PBP ekrane vaizdo signalo įvesties vaizdo formatu rodomas vaizdas.
	[Sub]	[Wide]	Nepriklausomai nuo vaizdo signalo įvesties rodomas vaizdas, telpantis į PBP ekraną.
[Original]		PBP ekrane vaizdo signalo įvesties vaizdo formatu rodomas vaizdas.	

PASTABA

- Kai [Sub] režimas yra [Off], išjungiami ir [Sound Out], [Swap], [Sub Full] ir [Ratio] meniu. Jei nėra signalo, [Ratio] parinktys [Main] / [Sub] išjungiamos.
- Optimali rezoliucija [PBP] režime nustatyta į automatinę, kai nustatytas [PBP] režimas.

[Picture]

- 1 Norėdami peržiūrėti OSD meniu, paspauskite monitoriaus apačioje esantį valdymo mygtuką ir įjunkite [Menu].
- 2 Sukdami valdymo mygtuką pasirinkite [Picture].
- 3 Sekdami apatiniame dešiniajame kampe esančias instrukcijas sukonfigūruokite parinktis.
- 4 Norėdami grįžti į ankstesnį meniu arba nustatyti kitus meniu elementus, spustelėkite valdymo mygtuko ◀ piktogramą arba paspauskite (●/Ok).
- 5 Jei norite išeiti iš OSD meniu, spauskite valdymo mygtuko ◀ piktogramą, kol išeisite.

Visos parinktys yra aprašytos žemiau.

[Menu] > [Picture]	Aprašymas	
[Picture Mode]	[Custom]	Leidžia vartotojui keisti kiekvieną elementą. Galima reguliuoti pagrindinio meniu spalvų režimą.
	[Mono]	Mono (juoda ir balta) spalvų režimas.
	[Reader]	Ekranu vaizdas optimizuojamas dokumentų peržiūrai. OSD meniu galite pašviesinti ekraną.
	[sRGB]	Standartinė RGB spalvų erdvė monitoriui ir spausdintuvui.
	[Color Weakness]	Šis režimas skirtas vartotojams, kurie negali raudonos atskirti nuo žalios. Vartotojai, kurie sunkiai atpažįsta spalvas, gali lengvai atskirti šias dvi spalvas.

[Menu] > [Picture]	Aprašymas		
[Picture Mode]	[EBU]	Standartinė, transliavimui skirta TV PAL spalvų erdvė.	
	[REC709]	Standartinė, transliavimui skirta HDTV spalvų erdvė.	
	[SMPTE-C]	Standartinė, transliavimui skirta TV NTSC spalvų erdvė.	
	[DICOM]	Optimizuotas režimas, skirtas medicininiais vaizdams žiūrėti.	
	[Calibration 1]	Nustato vėliausią sukalibruotą ekraną.	
	[Calibration 2]	Nustato pirmiau sukalibruotą ekraną.	
<p>! PASTABA</p> <ul style="list-style-type: none"> • Jei [Picture mode] yra pakeičiamas DP (DisplayPort) įvestyje, ekranas gali mirksėti arba kompiuterio ekrano raiška gali būti paveikta. • [Calibration 2]: Įdiegus TRUE COLOR PRO ir atliekant kalibravimą, įsijungs šis meniu. 			
[Picture Adjust]	[Brightness Stabilization]	Išlaiko ryškumą, sukonfigūruotą medicininei aplinkai.	
		[On]	Automatiškai reguliuoja ryškumą.
		[Off]	Išjungia funkciją ir leidžia naudotojui konfigūruoti ryškumą.
	[SUPER RESOLUTION+]	[High]	Optimizuoja rodomo vaizdo kokybę, kai naudotojas nori matyti itin aiškius vaizdus. Veiksmingas su aukštos kokybės vaizdo įrašų arba žaidimu.
		[Middle]	Rodoma optimali vaizdo kokybė, kai naudotojas nori patogiai žiūrėti vaizdus, kurių kokybė yra tarp žemo ir aukšto režimų. Veiksmingas su UCC arba SD vaizdo įrašu.
		[Low]	Rodoma optimali vaizdo kokybė, kai naudotojas nori vienodo ir natūralaus vaizdo. Veiksmingas su sulėtintais vaizdais arba nejudančiais vaizdais.
		[Off]	Pasirinkite šią funkciją kasdieniam žiūrėjimui. Šiame režime [SUPER RESOLUTION+] išjungta.

[Menu] > [Picture]	Aprašymas			
[Picture Adjust]	[Sharpness]	Reguliuojamas ekrano aštrumas.		
	[Black Level]	Nustatomas perėjimo lygis (tik HDMI). <ul style="list-style-type: none"> • Poslinkis: tai nuoroda vaizdo signalui, nurodanti tamsiausią spalvą, kokią gali rodyti monitorius. 		
		[High]	Išlaikomas dabartinis ekrano kontrasto santykis.	
		[Low]	Sumažinamas juodos spalvos kiekis ir padidinamas baltos spalvos kiekis dabartiniame ekrano kontrasto santykiyje.	
[HDMI ULTRA HD Deep Color]	Rodo ryškesnį vaizdą, kai prijungta prie prietaiso, palaikančio ULTRA HD Deep Color.			
	4K, esant 60 Hz palaikančiam formatui¹⁾			
	Skiriamoji geba	Kadrų dažnis (Hz)	Spalvų skaičius / spalvinė atranka	
			8 bit	10 bit
	3840 x 2160	59,94	YCbCr 4:2:0	
			YCbCr 4:2:2	
		60,00	YCbCr 4:4:4	-
RGB 4:4:4			-	
1) Palaikoma, kai [HDMI ULTRA HD Deep Color] nustatyta į [On].				
<p>! PASTABA</p> <ul style="list-style-type: none"> • Jei prijungtas prietaisas nepalaiko ULTRA HD Deep Color, funkcija gali tinkamai neveikti. • Atsiradus problemai, nustatykite [HDMI ULTRA HD Deep Color] parinktį į [Off]. 				
[DFC]	[On]	Automatiškai pagal ekraną reguliuojamas šviesumas.		
	[Off]	Išjungia [DFC].		

[Menu] > [Picture]	Aprašymas		
[Picture Adjust]	[Response Time]	Remiantis ekrano greičiu, nustatomas rodomo vaizdo reakcijos laikas. Įprastoje aplinkoje rekomenduojama nustatyti [Middle]. Jei vaizdas keičiasi greitai, rekomenduojama nustatyti [High]. Nustačius [High], vaizdas gali strigtį.	
		[High]	Reakcijos laikas nustatomas į Aukštas.
		[Middle]	Reakcijos laikas nustatomas į Vidutinis.
		[Low]	Reakcijos laikas nustatomas į Žemas.
		[Off]	Nenaudoja laiko reakcijos gerinimo funkcijos.
	[Black Stabilizer]	Galite valdyti juodos spalvos kontrastą, kad geriau matytumėte tamsias scenas. Didinant [Black Stabilizer] vertę, ekrane pašviesinami žemi pilkumo lygiai. (Tamsiame žaidimo ekrane galite lengvai atskirti objektus.) Kai mažinama [Black Stabilizer] vertė, patamsinamos žemo pilkos spalvos lygio sritys ir didinamas ekrano dinaminis kontrastas.	
	[Uniformity]	Reguliuoja ekrano ryškumo vienodumą.	
		<p>! PASTABA</p> <ul style="list-style-type: none"> • Įjungus [Uniformity] funkciją gali sumažėti bendrasis vaizdo ryškumas. 	
		[On]	Įjungia [Uniformity] funkciją.
	[Off]	Išjungia [Uniformity] funkciją.	

[Menu] > [Picture]	Aprašymas		
[Color Adjust]	[Gamma]	Pasirinktinis gamos nustatymas: [Gamma 1.8], [Gamma 2.0], [Gamma 2.2], [Gamma 2.4], [Gamma 2.6], [DICOM Gamma Curve], [Off]. Kuo aukštesnė gamos vertė, tuo tamsesnis vaizdas. Kuo mažesnė gamos vertė, tuo vaizdas šviesesnis.	
	[Color Temp]	[Manual]	Reguliuoja spalvų temperatūrą kas 500 K. (Atkreipkite dėmesį, kad 9300 K palaiko geriau nei 9500 K.)
		[Custom]	Naudotojas gali individualiai reguliuoti raudoną, žalią ir mėlyną spalvas.
		[6500K]	Nustato vaizdo spalvą į rausvos 6500 K spalvos temperatūrą.
		[8500K]	Nustato vaizdo spalvą į 8500 K spalvos temperatūrą, kai spalva yra tarp raudonos ir mėlynos.
		[9300K]	Nustato vaizdo spalvą į mėlynos 9300 K spalvos temperatūrą.
[Red]	Galite individualiai nustatyti vaizdo spalvą naudodami raudoną, žalią ir mėlyną spalvas.		
[Green]			
[Blue]			
[Six Color]	Išpildo spalvų reikalavimus reguliuojant šešių spalvų (raudonos, žalios, mėlynos, žalsvai mėlynos, rausvai raudonos ir geltonos) atspalvius ir sodrumą. Tuomet nustatymai išsaugomi.		
	Atspalvis	Reguliuojamas ekrano tonas.	
	Sodrumas	Reguliuojamas ekrano spalvų grynis. Kuo mažesnė vertė, tuo mažiau sodrios ir ryškesnės spalvos. Kuo aukštesnė vertė, tuo sodresnės ir tamsesnės spalvos.	
[Reset]	Grąžina spalvų nustatymus į numatytuosius.		

[General]

- 1 Norėdami peržiūrėti OSD meniu, paspauskite monitoriaus apačioje esantį valdymo mygtuką ir įjunkite [Menu].
- 2 Sukdami valdymo mygtuką pasirinkite [General].
- 3 Sekdami apatiniame dešiniajame kampe esančias instrukcijas sukonfigūruokite parinktis.
- 4 Norėdami grįžti į ankstesnį meniu arba nustatyti kitus meniu elementus, spustelėkite valdymo mygtuko ◀ piktogramą arba paspauskite (●/Ok).
- 5 Jei norite išeiti iš OSD meniu, spauskite valdymo mygtuko ◀ piktogramą, kol išeisite.

Visos parinktys yra aprašytos žemiau.

[Menu] > [General]	Aprašymas	
[Language]	Meniu ekrane nustato norimą kalbą.	
[SMART ENERGY SAVING]	Išlaikykite energiją naudodami apšvietimo kompensavimo algoritmą.	
	[High]	Didelio efektyvumo [SMART ENERGY SAVING] funkcija taupo energiją.
	[Low]	Mažo efektyvumo [SMART ENERGY SAVING] funkcija taupo energiją.
	[Off]	Išjungiamą [SMART ENERGY SAVING] funkcija.
[Power LED]	[On] / [Off] maitinimo LED monitoriaus priekyje.	
	[On]	Maitinimo LED automatiškai įjungiamas.
	[Off]	Maitinimo LED išjungiamas.
[Automatic Standby]	Funkcija, kuri ekrane neatliekant jokių veiksmų tam tikrą laiką, monitorių išjungia automatiškai. Galite nustatyti laikmačio automatinio išjungimo funkciją. ([Off], [4H], [6H], ir [8H])	

[Menu] > [General]	Aprašymas	
[DisplayPort 1.2]	<p>Ijungia arba išjungia [DisplayPort 1.2].</p> <p>! PASTABA</p> <ul style="list-style-type: none"> • Įsitikinkite, kad funkcija įjungiamą arba išjungiamą atsižvelgiant į grafikos plokštės palaikomą DisplayPort versiją. Jei grafikos plokštė nepalaiko DisplayPort 1.2, [Disable] šią parinktį. • Kai [DisplayPort 1.2] išjungtas, negalite naudoti 10 bitų vaizdo plokštės išvesties. 	
[Quick Charge]	[Quick Charge] yra funkcija, kuri leidžia greitai įkrauti įrenginį prijungus prie USB 3.0 prievado.	
	[On]	Ijungia [Quick Charge].
	[Off]	Išjungia [Quick Charge].
[Buzzer]	Ši funkcija leidžia nustatyti garsą, generuojamą iš [Buzzer], kai monitoriuje nustatoma parinktis [On] arba [Off].	
	[On]	Monitoriuje įjungiamas [Buzzer].
	[Off]	Monitoriuje išjungiamas [Buzzer].
[OSD Lock]	Ši funkcija išjungia meniu konfigūravimo ir reguliavimo funkcijas.	
	[On]	Ijungiamas [OSD Lock].
	[Off]	Išjungiamas [OSD Lock].
	<p>! PASTABA</p> <ul style="list-style-type: none"> • Visos funkcijos yra išjungtos, išskyrus [Brightness], [Contrast], [Volume], [Input] parinktyje [Quick Settings] bei [OSD Lock], [Information] parinktyje [General]. 	
[Information]	Rodo [Total Power On Time], [Serial Number] ir [Resolution] informaciją.	

[Reset]

- 1 Norėdami peržiūrėti OSD meniu, paspauskite monitoriaus apačioje esantį valdymo mygtuką ir įjunkite [Menu].
- 2 Sukdami valdymo mygtuką pasirinkite [Reset].
- 3 Sekdami apatiniame dešiniajame kampe esančias instrukcijas sukonfigūruokite parinktis.
- 4 Norėdami grįžti į ankstesnį meniu arba nustatyti kitus meniu elementus, spustelėkite valdymo mygtuko ◀ piktogramą arba paspauskite (●/Ok).
- 5 Jei norite išeiti iš OSD meniu, spauskite valdymo mygtuko ◀ piktogramą, kol išeisite.

Visos parinktys yra aprašytos žemiau.

[Menu] > [Reset]	Aprašymas
[Do you want to reset your settings?]	
[Reset]	Grąžinama į nustatymus pagal numatymą.
[Cancel]	Atšaukti atstatymą.

TRIKDŽIŲ ŠALINIMAS

Ekrane nieko nerodoma.	
Ar monitoriaus maitinimo laidas yra įjungtas?	<ul style="list-style-type: none"> Patikrinkite, ar maitinimo laidas yra tinkamai įjungtas į elektros lizdą.
Ar maitinimo LED dega?	<ul style="list-style-type: none"> Patikrinkite maitinimo laido jungtį ir paspauskite maitinimo mygtuką.
Ar yra įjungtas maitinimas ir maitinimo LED šviečia baltai?	<ul style="list-style-type: none"> Patikrinkite, ar prijungta įvestis įjungta ([Menu] > [Quick Settings] > [Input]).
Ar mirksi maitinimo LED?	<ul style="list-style-type: none"> Jei monitorius veikia miego režimu, pajudinkite pelę arba paspauskite bet kurį klaviatūros klavišą, kad įjungtumėte ekraną. Patikrinkite, ar kompiuteris yra įjungtas.
Ar rodomas pranešimas [OUT OF RANGE]?	<ul style="list-style-type: none"> Ši problema pasireiškia, jei kompiuterio (vaizdo plokštės) siunčiami signalai nepatenka į horizontalų arba vertikalų monitoriaus dažnio diapazoną. Perskaitykite šio vartotojo vadovo Gaminio specifikacijos skyrių ir nustatykite atitinkamą dažnį.
Ar vis dar rodomas pranešimas [No Signal]?	<ul style="list-style-type: none"> Pranešimas rodomas, kaip tarp kompiuterio ir monitoriaus nėra signalo kabelio arba jis yra atjungtas. Patikrinkite kabelį ir iš naujo jį prijunkite.

Rodoma OSD užraktas žinutė.	
Ar paspaudę Meniu mygtuką negalite pasirinkti kai kurių funkcijų?	<ul style="list-style-type: none"> OSD yra užrakintas. Eikite į [Menu] > [General] ir nustatykite parinktį [OSD Lock] į padėtį [Off].

Vaizdas toliau bus rodomas ekrane.	
Ar vaizdas lieka užstrigęs, net jei monitorių išjungiate?	<ul style="list-style-type: none"> Jei ekrane ilgą laiką rodomas vienas vaizdas, galima sugadinti monitorių ir vaizdas bus užlaikomas. Naudokite ekrano užsklandą, kad prailgintumėte monitoriaus veikimo laiką.

Ekrane rodomas vaizdas yra nestabilus ir juda. / Monitoriuje rodomi vaizdai palieka šešėlių atspindžius.	
Ar pasirinkote rekomenduojamą skiriamąją gebą?	<ul style="list-style-type: none"> Jei pasirinkta HDMI 1080i 60 / 50 Hz skiriamoji geba (persidengianti), ekranas gali mirksėti. Skiriamąją gebą pakeiskite į 1080p arba į rekomenduojamą gebą.

! PASTABA

- Vertikalus dažnis: Tam, kad būtų rodomas vaizdas, ekranas turi būti atnaujinamas daugybę kartų per sekundę, kaip fluorescencinė lempa. Per sekundę atnaujinamo ekrano skaičius vadinamas vertikaliu dažniu, arba atnaujinimo sparta, ir išreiškiamas Hz.
- Horizontalus dažnis: Laikas, kurio reikia parodyti vieną horizontalią liniją, vadinamas horizontaliu ciklu. Jei 1 yra padalinamas horizontaliu intervalu, rezultatas – per sekundę rodomų horizontalių linijų skaičius. Šis skaičius tai horizontalusis dažnis, kuris yra išreiškiamas kHz.
- Patikrinkite, ar vaizdo plokštės skiriamoji geba arba dažnis atitinka leidžiamą monitoriaus diapazoną ir nustatykite rekomenduojamą (optimalią) skiriamąją gebą Windows pasirinkę **Valdymo skydas > Ekranas > Nustatymai**. (Nustatymas gali skirti priklausomai nuo naudojamos operacinės sistemos.)
- Jei rekomenduojama (optimali) vaizdo plokštės skiriamoji geba nebus nustatyta, tekstas gali susiliesti, ekranas gali būti pritemęs, vaizdas ekrane gali būti nukirstas arba netinkamai sulygiuotas.
- Nustatymo metodai gali skirtis priklausomai nuo kompiuterio ar operacinės sistemos, todėl kai kurios skiriamosios gebos gali neveikti, priklausomai nuo vaizdo plokštės veikimo. Tokiu atveju kreipkitės pagalbos į kompiuterio ar vaizdo plokštės gamintoją.
- Kai kurios vaizdo plokštės gali nepalaikyti 3840 x 2160 skiriamosios gebos. Jei skiriamoji geba negali būti rodoma, susisiekite su savo vaizdo plokštės gamintoju.

Ekranas spalvos nenormalios.	
Ar ekrano spalvos atrodo išblukusios (16 spalvų)?	<ul style="list-style-type: none"> • Nustatykite 24 bitų spalvas (tikrąsias spalvas) arba aukštesnį nustatymą. Naudojant Windows, eikite į Valdymo skydas > Ekranas > Nustatymai > Spalvų kokybė. (Nustatymas gali skirti priklausomai nuo naudojamos operacinės sistemos.)
Ar ekrano spalvos yra nepastovios, ar rodomas nespalvotas vaizdas?	<ul style="list-style-type: none"> • Patikrinkite ar tinkamai prijungtas signalo kabelis. Iš naujo prijunkite laidą arba pakartotinai įstatykite kompiuterio vaizdo plokštę.
Ar ekrane matomos dėmės?	<ul style="list-style-type: none"> • Naudojant monitorių ekrane gali atsirasti keistų dėmių (raudonų, žalių, mėlynų, baltų ar juodų). Tai normalu LCD ekranams. Tai nėra gedimas ir nėra susiję su monitoriaus veikimu.

Ar rodomas pranešimas „Neatpažįstamas monitorius, aptiktas „Plug and Play“ (VESA DDC) monitorius“?	
Ar įdiegėte ekrano tvarkyklę?	<ul style="list-style-type: none"> • Įsitinkite, kad įdiegėte ekrano tvarkyklę, kuri buvo pateikta kartu su monitoriumi pristatomame ekrano tvarkyklės kompaktiniame diske (arba diskelyje). Taip pat galite atsisiųsti tvarkyklę iš mūsų svetainės: http://www.lg.com. • Įsitinkite, kad vaizdo plokštė palaiko „Plug and Play“ funkciją.

Iš ausinių prievadų ar garsiakalbio nesklinda garsas.	
Ar naudojant „DisplayPort“ ar „HDMI“ įvestį vaizdai rodomi be garso?	<ul style="list-style-type: none"> • Pabandykite padidinti garšą, naudojantis monitoriaus mygtuku. • Nustatykite kompiuterio garso išvestį į naudojamą monitorių: Būdami Microsoft Windows pasirinkite Valdymo skydas > Aparatinė įranga ir garsas > Garsas > Nustatykite monitorių kaip numatytąjį įrenginį. (Nustatymas gali skirti priklausomai nuo naudojamos operacinės sistemos.)

GAMINIO SPECIFIKACIJOS

Produkto specifikacijos gali keistis be išankstinio pranešimo apie produkto patobulinimus.

“~” reiškia kintamąją srovę (KS), “---” reiškia nuolatinę srovę (NS).

LCD ekranas	Tipas	TFT (Thin Film Transistor) LCD (skystųjų kristalų) ekranas	
	Ekranu vaizdo taškų tankis	0,1554 mm x 0,1554 mm	
Skiriamoji geba	Maksimali rezoliucija	3840 x 2160 esant 60 Hz	
	Rekomenduojama skiriamoji geba		
Vaizdo signalas	Horizontalusis dažnis	30 kHz iki 135 kHz	
	Vertikalusis dažnis	56 Hz iki 61 Hz	
Įvesties Jungtis	HDMI IN1, HDMI IN2, DP(DisplayPort) IN, H/P, USB (SS) 1, 2, USB UP (SS)		
Energijos šaltiniai	Galios vertinimas	19 V --- 3,42 A	
	Energijos sąnaudos	Maks. 65 W Miego režimu: ≤ 0,5 W Išjungimo režimas: ≤ 0,3 W	
AC / DC adapteris	Gamintojas: Asian Power Devices Inc. (APD) Modelis: DA-65J19		
	Įvestis: 100-240 V~ 50-60 Hz, 1,5-0,7 A Išvestis: 19 V --- 3,42 A Klasifikacija pagal apsaugos nuo elektros šoko tipą: I klasė		
Aplinkos sąlygos	Veikimo sąlygos	Temperatūra	Nuo 0 °C iki 40 °C
		Drėgmė	Nuo 0 iki 80 %
		Slėgis	Nuo 700 hPa iki 1060 hPa
	Sandėliavimo sąlygos	Temperatūra	Nuo -20 °C iki 60 °C
		Drėgmė	Nuo 0 iki 85 %
		Slėgis	Nuo 500 hPa iki 1060 hPa

Matmenys (mm)	Monitoriaus dydis (plotis x aukštis x gylis)	
	Su stovu	615,0 x 425,2 x 222,6
	Be stovo	615,0 x 365,1 x 42,7
Svoris (be pakuotės) (kg)	Su stovu	6,2
	Be stovo	4,7

Palaikymo režimas

DisplayPort

Skiriamoji geba	Horizontalusis dažnis (kHz)	Vertikalusis dažnis (Hz)	Poliškumas (H / V)	Pastabos
640 x 480	31,469	59,94	-/-	
800 x 600	37,879	60,317	+/+	
1024 x 768	48,363	60	-/-	
1152 x 864	54,347	60,05	+/+	
1280 x 720	45	60	+/+	
1280 x 1024	63,981	60,02	+/+	
1600 x 900	60	60	+/+	
1920 x 1080	67,5	60	+/-	
1920 x 2160	133,32	60	+/-	Rekomenduojama PBP skiriamoji geba
2560 x 1440	88,79	59,95	+/-	
3840 x 2160	66,66	30	+/-	
3840 x 2160	133,32	60	+/-	

HDMI

Skiriami geba	Horizontalusis dažnis (kHz)	Vertikalusis dažnis (Hz)	Poliškumas (H / V)	Pastabos
640 x 480	31,469	59,94	-/-	
800 x 600	37,879	60,317	+/+	
1024 x 768	48,363	60	-/-	
1152 x 864	54,347	60,05	+/+	
1280 x 720	45	60	+/+	
1280 x 1024	63,981	60,02	+/+	
1600 x 900	60	60	+/+	
1920 x 1080	67,5	60	+/-	
1920 x 2160	133,29	60	+/-	Rekomenduojama PBP skiriami geba
2560 x 1440	88,79	59,95	+/-	
3840 x 2160	67,5	30	+/-	
3840 x 2160	135	60	+/-	Kai [HDMI ULTRA HD Deep Color] nustatyta į [On]

HDMI sinchronizavimas (vaizdas)

Skiriami geba	Horizontalusis dažnis (kHz)	Vertikalusis dažnis (Hz)	Pastabos
480p	31,5	60	
720p	45,0	60	
1080p	67,5	60	
2160p	135	60	Kai [HDMI ULTRA HD Deep Color] nustatyta į [On]



Gaminio modelis ir serijos numeris nurodyti ant gaminio galinės pusės ir ant šono.

Užsirašykite juos čia, jei kada nors prireiktų kreiptis į prižiūrinčią įmonę.

Modelis _____
Serijos nr. _____

ĮSPĖJIMAS: Ši įranga atitinka CISPR 32 standarto A klasę. Gyvenamojoje aplinkoje ši įranga gali sukelti radijo trukdžių.