



[www.lg.com](http://www.lg.com)

Drepturi de autor © 2025 LG Electronics Inc.

Toate drepturile rezervate.

# LG OLED TV

## MANUALUL DE UTILIZARE

### Siguranță și referințe

Citiți acest manual cu atenție înainte de a utiliza produsul și păstrați-l pentru consultări ulterioare.

Modelul și seria produsului sunt situate pe partea din spate și pe o parte laterală a produsului. Înregistrați-le mai jos pentru cazul în care aveți vreodată nevoie de service.

Model

---


Număr de serie


---

# Avertisment! Instrucțiuni de siguranță



ATENȚIE : PENTRU A REDUCE RISCUL DE ȘOC ELECTRIC, NU ÎNDEPĂRȚAȚI CAPACUL (SAU PARTEA POSTERIOARĂ). ÎN INTERIOR NU EXISTĂ PIESE CARE POT FI REPARATE DE CĂTRE UTILIZATOR. PENTRU SERVICE, CONSULTAȚI PERSONALUL DE SERVICE CALIFICAT.

 Acest simbol are scopul de a alerta utilizatorul cu privire la prezența „tensiunii periculoase” neizolate din spațiul produsului care poate avea o magnitudine suficientă pentru a constitui un risc de șoc electric pentru persoane.

 Acest simbol are scopul de a alerta utilizatorul cu privire la prezența instrucțiunilor de funcționare și de întreținere (de service) importante din documentația care acompaniază dispozitivul.

AVERTISMENT : PENTRU A REDUCE RISCUL DE INCENDIU ȘI DE ȘOC ELECTRIC, NU EXPUNEȚI ACEST PRODUS LA PLOAIE SAU UMEZEALĂ.

- PENTRU A PREVENI INCENDIILE, PĂSTRAȚI ÎNTOTDEAUNA LUMÂNĂRILE SAU ALTE SURSE DE FLĂCĂRI DESCHISE DEPARTE DE ACEST PRODUS.
- **Nu amplasați produsul și/sau telecomanda în următoarele ambiente:**
  - Păstrați produsul ferit de lumina directă a soarelui.
  - Într-o zonă cu nivel crescut de umiditate, cum ar fi o cameră de baie.
  - În apropierea unei surse de căldură, cum ar fi sobe și alte dispozitive care produc căldură.
  - În apropierea blaturilor de bucătărie sau a umidificatoarelor, unde produsele pot fi expuse rapid la abur sau ulei.
  - Într-o zonă expusă ploii sau vântului.
  - Nu expuneți la picături sau stropi și nu așezați obiecte pline cu lichide, de exemplu vase, cești etc., pe sau deasupra aparatului (de ex., pe rafturile de deasupra unității).
  - Lângă obiecte inflamabile, cum ar fi benzina au lumânările sau expus la fluxul direct de aer condiționat.
  - Nu instalați în locuri cu praf excesiv.
  - Pe obiecte de mobilier neasigurate sau aflate la înălțime, cum ar fi rafturile uzuale sau rafturile de depozitare a cărților.
- În caz contrar, se pot produce incendii, electrocutări, aprindere/explozie, defectarea sau deformarea produsului.
- **Ventilare**
  - Instalați produsul într-un loc bine ventilat. Nu-l instalați într-un spațiu restrâns cum este o bibliotecă.
  - Nu instalați produsul pe un covor sau pe o pernă.
  - Nu blocați și nu acoperiți produsul cu material textil sau alte materiale cât timp unitatea este conectată la priză.
- Aveți grijă să nu atingeți fantele de ventilație. Atunci când utilizați pe termen lung produsul, se pot încălzi fantele de ventilație.
- Mențineți o distanță de cel puțin 10 cm față de alte obiecte, astfel încât orificiile de ventilație ale Zero Connect Box să nu fie blocate.
  - O creștere a temperaturii interne a produsului poate avea drept rezultat un incendiu și defectarea produsului.
- Protejați cablul de alimentare împotriva șocurilor fizice sau mecanice, cum ar fi răsucirea, indoirea, strangularea, prinderea cu ușa sau călcarea pe acesta. Acordați o atenție deosebită ștecărelor, prizelor de perete și locului în care cablul iese din dispozitiv.
- Nu mutați produsul în timp ce cablul de alimentare este conectat la priză.
- Nu utilizați un cablu de alimentare deteriorat sau care nu rămâne conectat ferm.
- Întotdeauna prindeți de ștecăr când scoateți cablul de alimentare din priză. Nu trageți de cablul de alimentare pentru a scoate din priză produsul.
- Nu conectați prea multe dispozitive la aceeași priză de curent alternativ, deoarece acest lucru poate provoca incendii sau electrocutări.
- **Deconectarea dispozitivului de la rețeaua de alimentare**
  - ștecărul de alimentare este dispozitivul de deconectare. În caz de urgență, ștecărul de alimentare trebuie să rămână ușor accesibil.
- Nu lăsați copiii să se urce pe sau să se agațe de produs. În caz contrar, produsul poate cădea, cauzând vătămări corporale grave.
- **Împământarea antenelor de exterior** (poate să difere în funcție de țară):
  - Dacă aveți instalată o antenă de exterior, respectați măsurile de precauție de mai jos.

Sistemul antenei de exterior nu trebuie să fie situat în apropierea liniilor electrice aeriene sau a altor circuite de lumină sau energie electrică, sau acolo unde poate intra în contact cu astfel de linii sau circuite electrice, deoarece există riscul de deces sau vătămări corporale grave.

- Nu atingeți niciodată acest aparat sau antena în timpul unei furtuni cu fulgere. Vă puteți electrocuta.
- Asigurați faptul că ați conectat ferm la produs și la priză de perete cablul de alimentare; în caz contrar, fișa și priză de curent se pot deteriora, iar în cazuri extreme poate izbucni un incendiu.
- Nu introduceți obiecte metalice sau inflamabile în produs. Dacă scăpați un obiect străin în interiorul produsului, deconectați cablul de alimentare și contactați serviciul de asistență clienți.
- Nu atingeți capătul cablului de alimentare în timp ce este conectat la priză. Vă puteți electrocuta.
- **Dacă survine oricare dintre următoarele situații, deconectați imediat produsul de la priză și contactați serviciul de asistență clienți local.**
  - Produsul a fost deteriorat.
  - Dacă pătrunde apă sau o altă substanță în produs (cum ar fi adaptorul de c.a., cablul de alimentare sau produsul).
  - Dacă simțiți miros de fum sau alte mirosuri neplăcute provenind din produs.
  - În timpul furtunilor cu fulgere sau când nu este utilizat pentru perioade lungi de timp.

Chiar dacă produsul este oprit de la telecomandă sau de la buton, sursa de alimentare cu c.a. este conectată la unitate dacă aceasta nu este scoasă din priză.
- Nu lăsați produsul să utilizeze echipamente electrice de înaltă tensiune (de ex., o lampă anti-insecte). Acest lucru poate avea drept rezultat funcționarea defectuoasă a produsului.
- Nu încercați să modificați acest produs în niciun fel, fără autorizația scrisă a LG Electronics. Se pot produce incendii sau electrocutări accidentale. Contactați serviciul de asistență clienți local pentru servicii sau reparații. Modificările neautorizate pot anula autoritatea utilizatorului de a opera acest produs.
- Utilizați numai atașamente/accesorii autorizate, aprobate de LG Electronics. În caz contrar, se pot produce incendii, electrocutări, defectarea sau deteriorarea produsului.
- Nu dezamblați niciodată adaptorul c.a. sau cablul de alimentare. Aceasta poate avea drept rezultat un incendiu sau electrocutarea.
- Manipulați adaptorul cu grijă pentru a evita scăparea pe jos sau lovirea acestuia. Nu supuneți unor șocuri externe adaptorul. Impactul poate deteriora adaptorul.
- Pentru a reduce riscul de incendiu sau electrocutare, nu atingeți cu mâinile ude produsul. Dacă știfturile de contact ale cablului de alimentare sunt ude sau acoperite de praf, uscați complet fișa de curent sau ștergeți praful de pe aceasta.
- **Baterii**
  - Depozitați accesoriile (baterie etc.), într-un loc sigur și care să nu fie la îndemâna copiilor.
  - Nu scurtcircuitați, nu dezamblați și nu lăsați bateriile să se supraîncălzească. Nu aruncați bateriile în foc. Nu expuneți bateriile la căldură excesivă.
  - Atenție: Utilizați bateriile corecte pentru produs. Pericol de incendiu sau explozie dacă bateria este înlocuită cu un tip de baterie incompatibil.
- **Mutare**
  - Când mutați produsul, asigurați-vă că este oprit, deconectat de la priză și că toate cablurile au fost îndepărtate. Este posibil să fie nevoie de 2 sau mai multe persoane pentru a transporta produsele mai mari. Nu apăsați sau nu aplicați presiune pe panoul frontal al produsului. În caz contrar, produsul se poate deteriora sau pot exista riscuri de incendiu sau vătămări corporale.
- Nu lăsați materialul anti-umezeală din ambalaj sau ambalajul din vinil la îndemâna copiilor.
- Nu permiteți șocurile prin impact sau căderea oricăror obiecte în produs și nu lăsați nimic să cadă pe ecran.
- Nu apăsați cu putere pe panou cu mâna sau cu un obiect ascuțit, de exemplu unghia, un creion sau un stilou, și nu îl zgăriați. Ecranul se poate deteriora.
- Nu țineți de ecranul produsului, nu zgăriați suprafața cu un obiect metalic și nu aplicați presiune pe acesta.
  - Ecranul se poate sparge, având drept rezultat vătămări corporale sau defectarea produsului.
- Nu împingeți sau nu loviți produsul.
- Nu depuneți obiecte grele pe produs.
- Aveți grijă dacă aveți animale de casă
- **Curățare**
  - Pentru curățare, deconectați cablul de alimentare de la priză și ștergeți ușor cu o cârpă moale și uscată. Nu pulverizați apă sau alte lichide direct pe produs. Nu curățați cu substanțe chimice produsul dumneavoastră, adică cu produse de curățat sticla, orice tip de produse de împănare a aerului, insecticide, lubrifianti, ceară (destinată autovehiculelor sau de uz industrial), substanțe abrazive, diluanți, benzen, alcool etc., care pot deteriora produsul și/sau panoul acestuia. În caz contrar, se pot produce electrocutări sau deteriorarea produsului.

---

# Notă

---

## Citirea Manualului de utilizare

Manualul de utilizare este format dintr-un „Manual de utilizare rapidă”, inclus în achiziția televizorului, și un „Ghid electronic al utilizatorului”, stocat sub formă de program pe televizor.

## Manualul de utilizare rapidă

Conține precauții legate de siguranță care trebuie respectate în momentul utilizării metodelor de instalare a componentelor televizorului și a metodelor de conectare a dispozitivelor externe.

- De asemenea, puteți descărca sau vizualiza Manualul de utilizare rapidă pe dispozitive digitale precum PC-uri și telefoane mobile. Căutați numele modelului în bara de căutare a manualului de utilizare de pe site-ul web LG Electronics.
- Dacă pierdeți sau deteriorați Manualul de utilizare rapidă, apelați Centrul de asistență clienți al LG Electronics.

## Ghidul electronic al utilizatorului

Pentru a afla despre diversele caracteristici ale produsului, apăsați pe **butonul Setări r.** (⊗) de pe telecomandă și consultați Ghidul electronic al utilizatorului stocat pe televizor.

⊗ → [⊗] → [Suport] → [Manual de utilizare]

- LG Electronics nu răspunde pentru niciun fel de daune la nivelul produsului sau pentru accidente cauzate de utilizarea produselor LG neoriginale.
- Componentele televizorului fac subiectul modificărilor fără notificare prealabilă pentru îmbunătățirea performanțelor. Numele modelului sau designul se poate de asemenea modifica în funcție de circumstanțele sau politicile producătorului.
- Este posibil ca ilustrațiile din acest manual să difere față de produsul în sine.

## Achiziționare separată

**Telecomandă Magic.** Telecomandă Magic cu caracteristici inteligente precum recunoaștere vocală și controlul mișcării

**Suport de perete:** Suport de perete pentru fixarea ecranului TV pe perete

**Cablu de conectare pentru dispozitive externe:** Cabluri pentru conectarea la televizor a dispozitivelor externe, precum antene

- Pentru a efectua achiziții separate, contactați Centrul de asistență clienți al LG Electronics.

## Înainte de citirea acestui manual

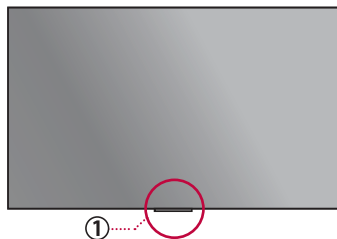
### Înțelegerea semnalului wireless de 60 GHz

- Televizoarele wireless utilizează unde radio de 60 GHz pentru a transmite în mod wireless conținut video și audio de înaltă calitate.
- Lățimea mare de undă a frecvențelor de 60 GHz este avantajoasă pentru transmiterea de date mari și are o liniaritate puternică, dar este afectată considerabil de obstacole.
- Pentru cea mai bună experiență a vizionării la televizor, antenele de transmisie și de recepție trebuie orientate față în față și nu trebuie să existe obstacole în calea de transmisie.
- Erorile de transmisie cauzate de obstacole nu constituie defecțiuni. Utilizați televizorul după instalarea corespunzătoare a acestuia, în conformitate cu metoda de instalare recomandată.
- Acest produs îndeplinește standardele pentru protejarea corpului uman împotriva undelor electromagnetice\*. (\* Îndeplinește standardele IEC 62311)

# Instalarea și utilizarea

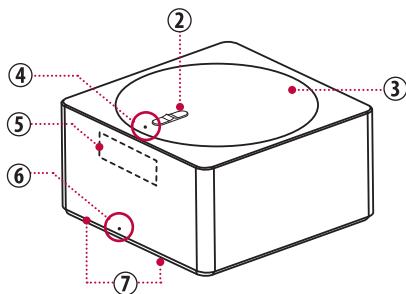
## Examinarea aspectului și a numelor de componente ale televizorului wireless (Ecranul TV + Zero Connect Box)

### Ecranul TV

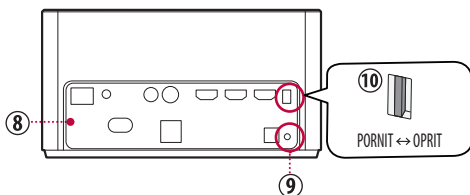


### Zero Connect Box (WM25GA)

Este un dispozitiv care transmite în mod wireless semnale video și audio către ecranul televizorului prin conectarea unei antene externe sau a unui decodor.



Vederi din față și de sus



Vedere din spate

#### 1 Receptor de semnal wireless și buton de alimentare

Această parte primește semnalele video și audio trimise de Zero Connect Box. Butonul de alimentare este utilizat pentru a aprinde ecranul TV, pentru a comuta în modul Mereu pregătit și pentru asocierea cu Zero Connect Box.

#### 2 Butonul glisant

Direcția de transmisie a antenei Zero Connect Box poate fi reglată într-un interval de la 0 până la 50° în sus sau în jos.

#### 3 Buton rotativ

Transmițătorul de semnal wireless al Zero Connect Box poate fi reglat într-un interval de 90° spre stânga sau spre dreapta.

#### 4 LED-ul superior

- Indică puterea și starea semnalului wireless.
- Albastru (adecvat), verde (normal), roșu intermitent (deconectată)
  - Dacă semnalul wireless este slab, pe ecran apare un mesaj de notificare și se aprinde LED-ul galben.

#### 5 Transmițătorul de semnal wireless

Partea cu antena care transmite imagini video și audio către ecranul TV. Direcția de transmisie a antenei poate fi reglată în sus, în jos, la stânga sau la dreapta, cu ajutorul butonului glisant și al butonului rotativ.

#### 6 LED-ul frontal

Indică starea de alimentare sau de funcționare a Zero Connect Box.

#### 7 Unitatea de recunoaștere vocală

Partea care recunoaște vocea utilizatorului. Este posibil să nu funcționeze corespunzător dacă această parte este blocată sau dacă sunt transmise comenzile din partea laterală sau din spatele Zero Connect Box.

#### 8 Terminalul de conexiune extern

Puteți conecta cablul de alimentare al Zero Connect Box și dispozitive video/audio externe, cum ar fi antene externe și decodare.

#### 9 Butonul de asociere

Produsul este livrat asociat în prealabil, dar dacă nu apare ecranul normal, trebuie să îl asociați din nou.

- Pentru a repeta asocierea, apăsați pe butonul de asociere de pe partea din spate a Zero Connect Box timp de 5 secunde. LED-ul superior clipește intermitent cu alb.
- Dacă apăsați și mențineți apăsat butonul de alimentare de pe ecranul TV timp de 5 secunde, indicatorul de standby al unității de alimentare a ecranului clipește intermitent cu alb. După finalizarea asocierii, LED-ul superior de pe Zero Connect Box se schimbă într-o culoare care indică puterea semnalului.
- Dacă asocierea nu este reluată în decurs de un minut, aceasta va fi anulată și trebuie inițiată din nou.

#### 10 Buton microfon

Microfonul intern poate fi pornit sau oprit utilizând comutatorul microfonului.

### Notă

- Instalați produsul și suportul acestuia la cel puțin 10 cm distanță de tavan, pereții înconjurători și alte obiecte, pentru a preveni blocarea orificiilor de ventilație.
- O creștere a temperaturii interne a produsului poate avea drept rezultat un incendiu și defectarea produsului.

# Instalarea ecranului TV

## Instalarea ca suport

(În funcție de model)

Această metodă presupune instalarea ecranului TV în poziție verticală pe podea cu ajutorul unui suport.

- În momentul instalării, asigurați o distanță minimă de 10 cm între ecranul TV și tavan, pereții laterali și suportul și peretele din spate.

---

### Notă

- Dacă trageți de ecranul TV în față, acesta poate cădea și poate duce la deteriorări sau accidentări; prin urmare, asigurați-vă că este fixat de perete.
- Pentru a preveni înclinarea, instalați la același nivel șuruburile de pe partea din spate a ecranului TV și cârligele de fixare de pe perete. Apoi, utilizați o curea rezistentă pentru a lega și a fixa șuruburile și cârligele de fixare împreună. (Cârligele de fixare, șuruburile și curelele se vând separat.)

---

### Avertisment

- Atunci când asamblați produsul, nu aplicați substanțe străine (uleiuri, lubrifianți etc.) pe piesele prevăzute cu șurub. Această acțiune poate provoca daune produsului.
- Asigurați-vă că toate șuruburile furnizate sunt utilizate la asamblarea suportului și verificați dacă sunt strânse complet. O asamblare incorectă poate cauza înclinarea sau căderea televizorului, provocând daune.
- Strângerea șuruburilor cu o forță excesivă poate provoca desfacerea acestora din cauza abraziunii îmbinării șurubului.

### Atenție

- Deoarece ecranul TV este greu, cel puțin două persoane trebuie să-l ridice pe verticală în momentul despachetării sau al mutării.
- Nu îl mutați în timp ce țineți de suportul de cablu sau de banda de organizare a cablurilor. Astfel, se pot deteriora componentele sau ecranul TV sau se pot produce accidentări. (În funcție de model)
- Nu înclinați cu forță ecranul TV. Dacă procedați astfel, acesta poate cădea și poate provoca deteriorări sau accidentări.
- Aveți grijă să evitați să vă prindeți mâinile sau degetele în suport și să vă accidentați.

## Instalarea ca suport de perete

Această metodă presupune instalarea ecranului TV pe orizontală pe perete cu ajutorul unui suport de perete. Pentru informații detaliate, consultați ghidul consolei de montare pe perete, furnizat separat.

- Pentru a instala suportul, asigurați-vă că peretele este realizat dintr-un material care poate susține greutatea ecranului TV, cum ar fi beton, piatră naturală sau cărămidă de zidărie.
- Lăsați suficient spațiu în jurul produsului astfel încât aerisirea ecranului TV să nu fie blocată.

---

### Notă

- Lăsați suficient spațiu în jurul produsului, astfel încât să nu fie blocate orificiile de ventilație ale ecranului TV.
- Se recomandă produsele LG cu montare pe perete. Dacă utilizați un suport de perete care nu este furnizat de LG, asigurați-vă că acesta oferă o distanță suficientă față de perete.
- Când utilizați un suport de perete fix, conectați cablurile înainte de a instala ecranul TV.
- Puteți organiza cablul de alimentare al ecranului TV utilizând sistemul dedicat de gestionare a cablurilor.

---

### Atenție

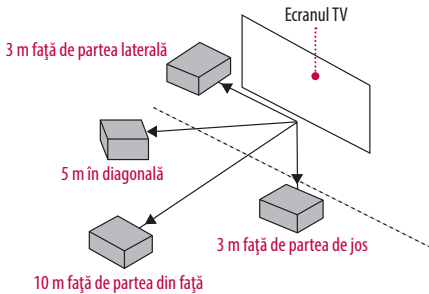
- Când instalați ecranul TV, asigurați-vă că purtați mănuși de lucru. Instalarea fără utilizarea unei protecții la nivelul mâinilor poate rezulta în răniri.
- Dacă ați instalat ecranul televizorului cu un suport de perete adeziv, asigurați-vă că acesta este utilizat numai atunci când este lipit de perete. Ecranul TV se poate clătina sau înclina, provocând daune.
- Nu instalați suportul de perete într-un loc în care acesta poate intra în contact cu ulei sau vapori de ulei. Această acțiune poate duce la deteriorarea ecranului TV.

# Instalarea Zero Connect Box

## 1. Alegerea locului de instalare

Zero Connect Box poate fi instalat în fața, în dreptul ecranului TV sau sub acesta. Urmăți ghidul de utilizare pentru o instalare corespunzătoare.

- Nu amplasați obstacole între ecranul TV și Zero Connect Box. Acest lucru poate interfera cu transmiterea semnalului wireless și cu funcțiile de recunoaștere vocală.
- Instalați Zero Connect Box mai jos decât receptorul de semnal wireless al ecranului TV.
- Raza de transmisie a Zero Connect Box variază în funcție de direcția de orientare spre ecranul TV. Consultați figura de mai jos și efectuați instalarea la distanța corespunzătoare.



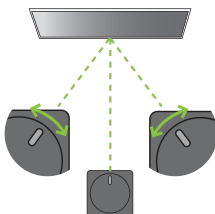
### Notă

- Nu instalați două televizoare wireless sau casete Zero Connect Box în aceeași încăpere. Acestea pot interfera unul cu celălalt.
- Nu amplasați dispozitive electronice sau obiecte deasupra Zero Connect Box. Această acțiune poate cauza interferențe în transmisie, ceea ce poate duce la defectarea afișării ecranului.
- Când utilizați o bară de sunet, asigurați-vă că aceasta nu obstrucționează receptorul de semnal wireless al ecranului TV.

## 2. Reglarea direcției de recepție (stânga/dreapta și sus/jos)

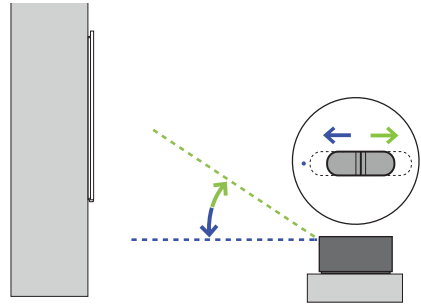
### • Buton rotativ

Dacă LED-ul frontal al Zero Connect Box nu este orientat spre receptorul de semnal wireless al ecranului TV, puteți regla direcția de transmisie a semnalului wireless al Zero Connect Box de la 0° până la 90° spre stânga și spre dreapta prin rotirea butonului rotativ.



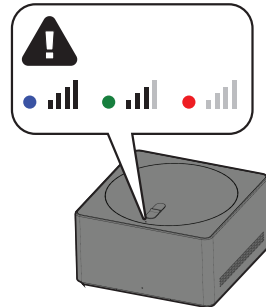
### • Butonul glisant

Dacă direcția de transmisie a semnalului wireless al Zero Connect Box nu este orientată spre receptorul de semnal wireless al ecranului TV, puteți regla direcția de transmisie a semnalului wireless de la 0° până la 50° în sus și în jos prin reglarea butonului glisant.



## 3. Verificarea intensității semnalului wireless

După ce ați finalizat amplasarea și setările de bază, porniți televizorul și verificați puterea semnalului prin culoarea LED-ului superior al Zero Connect Box. Culoarea este albastru (bună), verde (moderată) și roșie (deconectată).



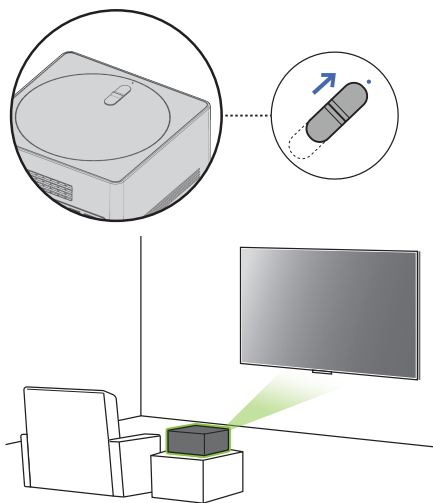
### Notă

- Dacă LED-ul superior devine roșu, verificați dacă există obstacole în calea de transmisie și asigurați-vă că produsul este instalat corespunzător în locația corectă.
- Dacă LED-ul superior este verde, utilizați butonul rotativ și butonul glisant pentru a verifica dacă direcția de recepție a Zero Connect Box este setată corect.
- Este posibil ca ecranul să nu se afișeze după ce ați curățat sau ați mutat produsul, deoarece este posibil ca mediul de instalare să se fi schimbat. Verificați culoarea LED-ului superior al Zero Connect Box și efectuați reglarea în consecință.

## Metode de instalare recomandate

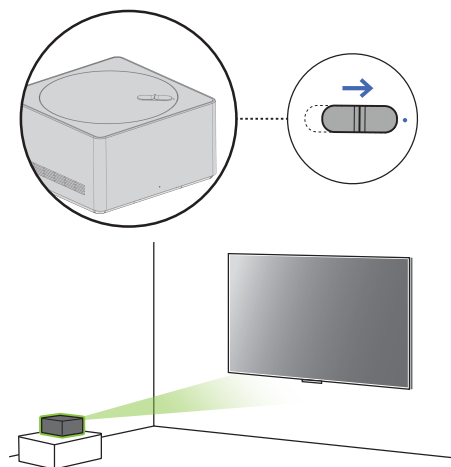
### În momentul instalării în linie dreaptă în fața ecranului TV

1. Înainte de a porni televizorul, asigurați-vă că LED-ul frontal al Zero Connect Box este orientat spre **receptorul de semnal wireless al ecranului TV**.
2. Dacă LED-ul frontal nu este orientat spre receptorul de semnal wireless al ecranului TV, rotiți la stânga sau la dreapta butonul rotativ din partea de sus a Zero Connect Box pentru a regla direcția butonului glisant astfel încât să fie orientat spre receptorul de semnal wireless.
3. Reglați butonul glisant de pe Zero Connect Box înspre **LED-ul superior**.
  - După ce sunt finalizate reglajele butonului rotativ și ale butonului glisant, calea de transmisie și de recepție a semnalului trebuie să fie în direcția verde ilustrată în figură.
4. După pornirea televizorului, verificați dacă este albastră culoarea LED-ului superior al Zero Connect Box.
  - Dacă LED-ul nu este albastru, reglați și mai mult butonul rotativ și butonul glisant pentru a optimiza condiția semnalului.
  - Asigurați-vă că nu există obstacole în calea de transmisie a antenei.
  - Instalați Zero Connect Box la 10 m de ecranul TV. (cu condiția să nu existe obstacole în calea sa.)
  - Unghiul de transmitere a semnalului pentru Zero Connect Box este de 45° la stânga și la dreapta. Dacă ecranul TV este în afara unghiului de 45°, vă rugăm să consultați metoda de montare pe diagonală sau în lateral.



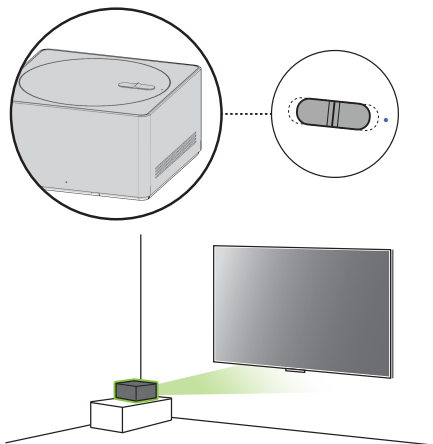
### În momentul instalării pe diagonală în fața ecranului TV

1. Înainte de a porni televizorul, asigurați-vă că LED-ul frontal al Zero Connect Box este orientat spre **receptorul de semnal wireless al ecranului TV**.
2. Dacă LED-ul frontal nu este orientat spre receptorul de semnal wireless al ecranului TV, rotiți la stânga sau la dreapta butonul rotativ din partea de sus a Zero Connect Box pentru a regla direcția butonului glisant astfel încât să fie orientat spre receptorul de semnal wireless.
3. Reglați butonul glisant de pe Zero Connect Box înspre **LED-ul superior**.
  - După ce sunt finalizate reglajele butonului rotativ și ale butonului glisant, calea de transmisie și de recepție a semnalului trebuie să fie în direcția verde ilustrată în figură.
4. După pornirea televizorului, verificați dacă este albastră culoarea LED-ului superior al Zero Connect Box.
  - Dacă LED-ul nu este albastru, reglați și mai mult butonul rotativ și butonul glisant pentru a optimiza condiția semnalului.
  - Asigurați-vă că nu există obstacole în calea de transmisie a antenei.
  - Instalați Zero Connect Box la 5 m de ecranul TV. (cu condiția să nu existe obstacole în calea sa.)



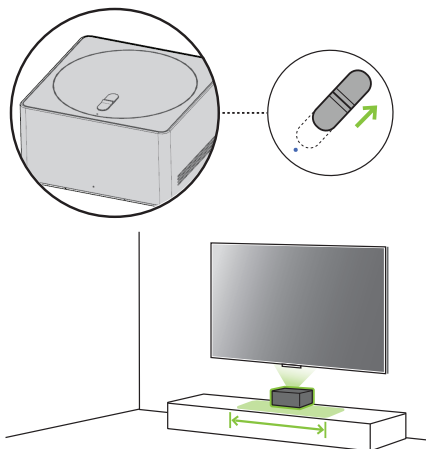
## În momentul instalării lângă ecranul TV

1. Înainte de a porni televizorul, asigurați-vă că LED-ul frontal al Zero Connect Box este orientat spre **receptorul de semnal wireless al ecranului TV**.
2. Dacă LED-ul frontal nu este orientat spre receptorul de semnal wireless al ecranului TV, rotiți la stânga sau la dreapta butonul rotativ din partea de sus a Zero Connect Box pentru a regla direcția butonului glisant astfel încât să fie orientat spre receptorul de semnal wireless.
  - Dacă LED-ul frontal al Zero Connect Box este orientat în direcția de vizualizare, rotiți butonul rotativ la stânga sau la dreapta până când se află la un unghi de 90°.
3. Reglați butonul glisant de pe Zero Connect Box spre **centru**.
  - După ce sunt finalizate reglajele butonului rotativ și ale butonului glisant, calea de transmisie și de recepție a semnalului trebuie să fie în direcția verde ilustrată în figură.
4. După pornirea televizorului, verificați dacă este albastră culoarea LED-ului superior al Zero Connect Box.
  - Dacă LED-ul nu este albastru, reglați și mai mult butonul rotativ și butonul glisant pentru a optimiza condiția semnalului.
  - Asigurați-vă că nu există obstacole în calea de transmisie a antenei.
  - Instalați Zero Connect Box la 3 m de ecranul TV. (cu condiția să nu existe obstacole în calea sa.)



## În momentul instalării sub ecranul TV

1. Înainte de a porni televizorul, asigurați-vă că LED-ul frontal al Zero Connect Box este orientat spre **spectator, cu fața la ecranul TV**.
2. Rotiți la stânga sau la dreapta butonul rotativ din partea de sus a Zero Connect Box pentru a regla direcția butonului glisant spre spectator.
3. Reglați butonul glisant de pe Zero Connect Box **în direcția opusă a LED-ului superior**.
  - După ce sunt finalizate reglajele butonului rotativ și ale butonului glisant, calea de transmisie și de recepție a semnalului trebuie să fie în direcția verde ilustrată în figură.
4. După pornirea televizorului, verificați dacă este albastră culoarea LED-ului superior al Zero Connect Box.
  - Dacă LED-ul nu este albastru, reglați și mai mult butonul rotativ și butonul glisant pentru a optimiza condiția semnalului.
  - Asigurați-vă că nu există obstacole în calea de transmisie a antenei.
  - Instalați Zero Connect Box la 3 m de ecranul TV. (cu condiția să nu existe obstacole în calea sa.)
  - Când instalați Zero Connect Box în partea inferioară a ecranului TV, vă rugăm să procedați astfel în zona indicată în figură.



## Conectarea terminalelor externe

Puteți să conectați la televizor dispozitive externe precum cabluri, HDMI și decodoare. Pentru mai multe informații privind conectarea dispozitivului extern, consultați manualul furnizat cu fiecare dispozitiv.

- Când este utilizat cu un dispozitiv extern care utilizează o frecvență de 60 GHz, este posibil ca ecranul să nu fie afișat corespunzător din cauza interferențelor reciproce.
- Setează rezoluția și frecvența corespunzătoare pentru dispozitivul conectat. Nerespectarea acestei cerințe poate provoca tensiune la nivelul ochilor.
- Metoda de instalare detaliată poate să varieze în funcție de modelul televizorului.

## Instalarea antenei/cablului

- Introduceți cablul coaxial care transmite semnale audio/video în terminalul de intrare al antenei/cablului sau în terminalul de intrare al antenei de pe spatele Zero Connect Box.
- Când conectați cablul coaxial, aveți grijă să nu îndoiiți firul de cupru.
- Dacă semnalul este slab, utilizați un amplificator de semnal.
- Când utilizați o antenă pentru două sau mai multe televizoare, utilizați un splitter de semnal.

---

### Notă

- Nu aplicați ulei sau lubrifiant pe șuruburile utilizate în timpul instalării. Această acțiune poate provoca defectarea televizorului.
- 

## Antenă parabolică de satelit

Conectați televizorul la priză unei antene de satelit din perete cu un cablu RF (75 Ω). (În funcție de model)

## HDMI

- Utilizați un cablu HDMI certificat (mai mic de 3 m) cu sigla HDMI (cablu Ultra High Speed HDMI®/™).
- Opriți alimentarea televizorului și a tuturor dispozitivelor conectate și deconectați-le din priză înainte de a conecta cablul HDMI.
- Conectarea la televizor a unui dispozitiv care acceptă caracteristica HDMI Ultra HD Deep Colour va oferi o imagine mai clară. În cazul în care conectați un dispozitiv care nu acceptă această caracteristică și activați caracteristica, este posibil să nu funcționeze corespunzător. Dacă apar probleme, modificați setările.

---

### Notă

- Formatele care acceptă conținutul audio HDMI pot să difere în funcție de modelul televizorului.
  - Dispozitivele HDMI trebuie să aibă margini mai subțiri de 10 mm grosime și o lățime de 18 mm.
- 

## USB / hub-ul USB

Dacă hub-ul USB conectat la televizor nu recunoaște dispozitivele USB, conectați dispozitivul USB direct la terminalul televizorului.

---

### Notă

- Dacă formele terminalului televizorului și ale dispozitivului USB nu corespund, utilizați un cablu prelungitor compatibil cu USB 2.0.
  - Dispozitivele USB trebuie să aibă margini mai subțiri de 10 mm grosime și o lățime de 18 mm.
- 

## IR Blaster

Acesta este un transmisiător cu infraroșu care permite controlul mai lin al dispozitivelor precum decodoare, playere Blu-ray, playere DVD, bare de sunet și console de jocuri.

- Dacă Zero Connect Box este instalat în alt loc decât în partea inferioară a televizorului, este posibil ca dispozitivele externe să nu poată fi controlate lin cu ajutorul telecomenzii; prin urmare, este recomandată conectarea unui IR Blaster.
- Pentru controlul IR Blaster, este necesară setarea pentru controale.
- Fixați ambele capete ale IR Blaster de partea din față (receptor) a telecomenzii dispozitivului extern, cu ajutorul benzii furnizate.

## Rețeaua LAN cu fir

- În momentul conectării la o rețea LAN cu fir, utilizați un cablu CAT 7 cu transmisie pe internet de mare viteză. (Numai dacă este prezent portul LAN)
- Semnalul audio TV poate fi transmis către bara de sunet (dispozitiv audio extern). În momentul transmiterii prin metode cu fir (digital optic, HDMI, ARC), conectați-vă la terminalul extern al Zero Connect Box și, când transmiteți în mod wireless (bara de sunet LG care acceptă caracteristica WOWCAST), utilizați caracteristica WOWCAST. (În funcție de țară)

## Utilizarea televizorului

### Utilizarea butonului de alimentare

Apăsăți scurt pe **butonul de Pornire/Oprire** (🔘), situat în partea inferioară a televizorului, pentru a aprinde ecranul mențineți-l apăsat pentru a opri toate funcțiile și ecranul.

- Utilizați butonul de alimentare doar când ecranul TV și Zero Connect Box sunt conectate.
- Forma și amplasarea butonului de alimentare poate varia, în funcție de modelul televizorului.
- Când porniți alimentarea pentru prima dată de la achiziționarea produsului, aprinderea ecranului s-ar putea să dureze aproximativ 1 minut, din cauza inițializării.

### Utilizarea controlului vocal hands-free

- Pentru a utiliza controlul vocal hands-free, asigurați-vă că LED-ul frontal al Zero Connect Box este orientat spre utilizator și rotiți la stânga sau la dreapta butonul rotativ, astfel încât butonul glisant să indice spre receptorul wireless de pe ecranul TV.
- Pentru a porni controlul vocal hands-free, apăsați pe **butonul Setări r.** (⊗) pentru a crește șansele la controlul vocal hands-free. Calea către setările caracteristicilor poate să varieze în funcție de modelul televizorului.

⊗ → [⊗] → [General] → [Serviciu AI] → [Setări recunoaștere vocală] → [Utilizare control vocal hands-free]

---

# Gestionarea

---

## Protejarea ecranului TV OLED

- Spre deosebire de televizoarele LED/LCD generale, televizoarele OLED pot afișa un negru perfect și pot produce imagini clare, fără estomparea luminii.
- Datorită caracteristicilor materialelor OLED care asigură un afișaj de înaltă rezoluție, este posibil să apară sau să persiste retenția imaginii, lăsând o imagine suprapusă pe ecran.
- Retenția imaginii este un fenomen comun la toate panourile OLED. Utilizarea modului de vizualizare recomandat poate minimiza retenția de imagine.
- Evitați afișarea imaginilor care pot cauza retenția imaginii și respectați recomandările.

## Imagini care pot cauza retenția imaginii

- Ecran cu zone negre pe una sau mai multe laturi, în partea de sus, de jos, în stânga sau în dreapta
- Imaginile al căror format de imagine este de 4:3 sau 21:9.
- Ecrane cu imagini fixate pentru o perioadă de timp îndelungate, cum ar fi numerele canalelor, logo-urile posturilor de televiziune, pictogramele consolelor de jocuri sau meniurile decodoarelor
- Alte ecrane statice sau ecrane care repetă aceeași scenă

## Recomandări pentru minimizarea retenției imaginii

- Când vă uitați la televizor pentru perioade de timp îndelungate, apăsați pe **butonul Setări r.** (⊗) de pe telecomandă și configurați ecranul după cum urmează.
  1. ⊗ → [⊗] → [Imagine] → [Selectare mod] → [Salvare Alimentare automată]
  2. ⊗ → [⊗] → [Imagine] → [Setări avansate] → [Luminozitate] → [Luminozitate pixeli OLED] → Reglarea la Scăzut
  3. ⊗ → [⊗] → [General] → [Asistență OLED] → [Asistență panou OLED] → [Reglare luminozitate siglă] → [Înaltă]
- Dacă există zone negre pe una sau mai multe dintre părțile de sus, de jos, din stânga sau din dreapta ecranului, apăsați pe **butonul Setări r.** (⊗) de pe telecomandă pentru a elimina zonele negre înainte de vizionare.
- ⊗ → [⊗] → [Imagine] → [Format imagine] → [Selectarea utilizatorului] → [Zoom vertical] sau [Zoom în 4 direcții]
- Dezactivați meniul de configurare a dispozitivelor externe, precum decodoarele, astfel încât acesta să nu fie afișat pe ecran pentru o perioadă prelungită.

---

### Notă


- Televizoarele OLED scad automat luminozitatea ecranului atunci când se primește o imagine fixă pentru o perioadă îndelungată și restabilesc luminozitatea odată ce imaginea fixă a dispărut.
  - Aceasta este una dintre caracteristicile televizorului pentru minimizarea retenției imaginii și nu reprezintă o defecțiune.
- 

## Rularea curățării pixelilor


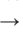
Televizoarele OLED sunt echipate cu o funcție de curățare a pixelilor care detectează singură condițiile ecranului pentru a preveni retenția.

- Curățarea pixelilor calculează automat timpul optim de execuție pe baza timpului de vizionare cumulat și este rulată automat atunci când opriți televizorul.
- În timpul curățării pixelilor, este posibil să apară linii orizontale în partea de sus și de jos a ecranului.
- Funcția de curățare a pixelilor funcționează când televizorul este conectat la cablul de alimentare și la sursa principală de alimentare.
- Curățarea pixelilor poate fi, de asemenea, executată manual prin apăsarea **butonului Setări r.** (⊗) de pe telecomandă.
- ⊗ → [⊗] → [General] → [Asistență OLED] → [Asistență panou OLED] → [Curățarea pixelilor]

# Depanare

- Dacă observați oricare dintre problemele de mai jos în timpul utilizării produsului, vă rugăm să verificați din nou. Este posibil să nu fie o defecțiune.
- Înainte de a contacta Centrul de service LG Electronics, apăsați de trei ori pe butonul  de pe telecomandă în modul de intrare TV/HDMI pentru a verifica numele modelului și numărul de serie al produsului. Veți putea primi asistență mai rapid.

## Alimentare și ecran

<b>Produsul nu pornește.</b>	<ul style="list-style-type: none"><li>» <b>Este cablul de alimentare conectat corespunzător?</b> Verificați dacă este conectat corect cablul de alimentare la produs și la priză.</li><li>» <b>Există o problemă cu priza?</b> Conectați fișa de alimentare a unui alt dispozitiv în priza în care a fost conectat produsul pentru a verifica dacă priza funcționează corespunzător.</li></ul>
<b>Produsul se oprește brusc.</b>	<ul style="list-style-type: none"><li>» <b>Este setat temporizatorul de oprire?</b>  →  → [General] → [Sistem] → [Oră și temporizator] → [Temporizatoare] → Setări [Temporizator oprire] / [Temporizator oprire] la [Oprit] / [Oprire].</li><li>» <b>Verificați dacă dispozitivele externe funcționează împreună.</b> Încetați să mai folosiți dispozitivele externe pe care le utilizați împreună și verificați dacă televizorul funcționează normal.</li><li>» <b>A funcționat caracteristica de oprire automată?</b> Acest produs este echipat cu o funcție de auto-oprire, care oprește automat televizorul dacă telecomanda nu este utilizată timp de 15 minute fără semnal de intrare.</li></ul>
<b>Puncte pe ecran.</b>	<ul style="list-style-type: none"><li>» <b>Vedeți puncte albe, puncte luminoase, puncte întunecate sau puncte pălpăitoare pe ecran?</b> Acest produs este un produs avansat care conține milioane de pixeli. Este posibil să vedeți puncte pălpăitoare de aproximativ 1/1.000.000 (1 PPM). Acestea nu sunt considerate defecte sau defecțiuni ale produsului.<ul style="list-style-type: none"><li>• Puncte albe: puncte care par luminoase,</li><li>• Puncte luminoase: puncte care par mai luminoase decât imaginea normală</li><li>• Puncte întunecate: puncte la care o parte a unui text sau a unui obiect este invizibilă sau neclară</li><li>• Puncte pălpăitoare: Puncte care pălpăie</li></ul></li></ul>

## Conectarea Zero Connect Box

<b>Pe ecran apare o imagine cu conexiunea de alimentare.</b>	<ul style="list-style-type: none"><li>» <b>Zero Connect Box este conectat corespunzător?</b> Asigurați-vă că este conectat ferm la priză cablul de alimentare al Zero Connect Box.</li></ul>
<b>Pe ecran apare o imagine cu conexiunea Zero Connect Box.</b>	<ul style="list-style-type: none"><li>» <b>Există obiecte care interferează cu transmisia semnalului wireless?</b> Îndepărtați toate obiectele aflate între ecranul TV și Zero Connect Box.</li><li>» <b>Semnalul wireless de la Zero Connect Box este orientat corespunzător?</b> Reglați butonul rotativ și caseta glisantă din partea superioară a Zero Connect Box în conformitate cu metoda de instalare recomandată pentru fiecare locație a Zero Connect Box.</li></ul>

## Control vocal hands-free

Recunoașterea vocală nu funcționează bine.

» **Este activată funcția de control vocal hands-free?**

⊗ → [⊗] → [General] → [Serviciu AI] → [Setări recunoaștere vocală] → Setări [Utilizare control vocal hands-free] la Pornit. (În funcție de model)

» **Partea din față a Zero Connect Box este orientată spre utilizator?**

Instalați Zero Connect Box cu partea frontală orientată spre utilizator și rotiți butonul rotativ spre stânga și spre dreapta pentru a regla direcția butonului glisant spre receptorul de semnal wireless al ecranului TV.

## Detectarea mișcării

Detectarea mișcării în modul Mereu pregătit, senzorul de mișcare se activează inutil sau nu se activează.

(În funcție de model)

» **Este curat senzorul de mișcare?**

Senzorul de mișcare este amplasat în partea centrală inferioară a ecranului TV și este posibil să nu funcționeze corespunzător dacă este acoperit cu substanțe străine. Ștergeți-l cu o lavetă moale.

» **Zona înconjurătoare este prea luminoasă sau prea întunecată?**

Mențineți un nivel de luminozitate adecvat în zona în care este instalat produsul.

» **Există un obiect care interferează cu detectarea senzorului de mișcare?**

Îndepărtați toate obiectele din fața ecranului TV.

» **Senzorul de mișcare este prea sensibil sau insensibil?**

Senzorul de mișcare se poate activa atunci când detectează modificări ale iluminării, mișcări ale animalelor de companie, aspiratoare robotizate și alte obiecte, deoarece acestea sunt recunoscute ca mișcări.

## Zgomot

Produsul emite zgomot.

» **Auziți un sunet de „ticăit”?**

Acesta este sunetul produs de deformarea plasticului din cauza temperaturii și a umidității. Este un fenomen obișnuit în cazul produselor din plastic, cum ar fi mobila și automobilele; prin urmare, nu constituie motiv de îngrijorare.

» **Zgomotul este legat de electricitate?**

Sunetul este cauzat de circuitul de comutare de mare viteză care alimentează produsul cu curent și nu afectează funcționalitatea produsului.

» **Auziți zgomotul ventilatorului de la Zero Connect Box?**

Acesta este un sunet normal creat pentru a disipa căldura generată în interiorul produsului.

\* LG Electronics gestionează fabricarea de produse cu standarde stricte, iar zgomotul sub un anumit nivel nu este considerat un defect sau o defecțiune a produsului.



---

## Telecomandă Magic

---

### Telecomanda nu funcționează.



» **Există o problemă de conectare a produsului?**

Pentru reînregistrare, apăsați simultan și mențineți apăsată butonul  și butonul  din mijlocul telecomenzii Magic timp de peste 5 secunde.

» **Există obiecte care interferează cu transmisia semnalului wireless?**

Îndepărtați toate obiectele dintre ecranul TV și telecomandă.

» **Bateriile sunt introduse corect?**

Asigurați-vă că latura  și cea latura  a bateriei sunt în poziția corectă. Înlocuiți ambele baterii cu altele noi atunci când acestea sunt consumate.

---

## Altele

---

Dacă apare oricare dintre următoarele probleme, opriți produsul, scoateți fișa de alimentare din priză și contactați Centrul de service LG Electronics în vederea inspecției. Nu reparați produsul pe cont propriu.

- Dacă produsul nu afișează imagini și nu produce sunet, chiar și atunci când este pornită alimentarea
  - Dacă produsul continuă să afișeze imagini sau să producă sunet, chiar și atunci când alimentarea este oprită
  - Dacă din produs iese fum sau un miros de arsură
  - Dacă în produs intră apă sau o substanță străină
  - Dacă imaginea de pe ecran pare decupată
  - Dacă produsul emite sunete repetitive, cum ar fi un zgomot ca de „zumzet” sau ca de „crăpare”
  - Dacă există orice altă problemă sau defecțiune a produsului
-

## Informații produs

<b>Specificații privind transmisiunea</b> (În funcție de țară)	Sistem de televiziune	Televizor terestru / prin cablu / digital prin satelit
	Impedanță antenă externă	75 Ω
<b>Condiții de mediu</b>	Temperatură de funcționare	De la 0 °C la 40 °C
	Umiditate de funcționare	Mai puțin de 80 %
	Temperatură de depozitare	De la -20 °C la 60 °C
	Umiditate de depozitare	Mai puțin de 85 %
<b>Condiții pentru instalarea suportului de perete</b>	Unghi de inclinare	0° - 15° (Această specificație se aplică doar în cazul produselor cu un unghi reglabil al suportului de perete.)
<b>Condiții de recepție wireless</b>	Distanța	3 - 10 m (numai în condiții fără obstacole)
<b>Cerințe de alimentare</b>		100-240 V c.a. ~ 50/60 Hz

- Pentru informații privind sursa de alimentare și consumul de energie, consultați eticheta atașată pe produs.
  - Consumul specific de energie este măsurat în conformitate cu IEC 62087 sau cu reglementările în domeniul energiei din țara respectivă.
  - Consultați eticheta de la baza produsului, pentru sursa de putere, puterea nominală și informații cu privire la produs.
    - \* La unele modele, eticheta se află în interiorul capacului exterior al bornelor de conexiune la dispozitiv.
    - \* În funcție de model sau de țară, consumul specific de energie poate să nu fie indicat pe etichetă.

## Informații de notificare privind software-ul open source

Pentru a obține codul sursă din GPL, LGPL, MPL și alte licențe open source care au obligația de a divulga codul sursă conținut în acest produs, precum și pentru a accesa toți termenii licențelor numite mai sus, notificările privind drepturile de autor și alte documente relevante, vă rugăm să vizitați <https://opensource.lge.com>. LG Electronics va oferi și codul sursă pe CD-ROM în schimbul unei sume care să acopere costurile unei asemenea distribuții (cum ar fi costurile suporturilor media, de transport și de procesare), în urma unei solicitări prin e-mail la [opensource@lge.com](mailto:opensource@lge.com).

Această ofertă este valabilă pentru oricine primește aceste informații, pentru o perioadă de trei ani de la ultima expediere a acestui produs.

## Licențe

# HDMI™

HIGH-DEFINITION MULTIMEDIA INTERFACE

# QUICK SET®

(Telecomanda magica numai la modelele compatibile)

# HEVC Advance™

Covered by patents at [patentlist.accessadvance.com](http://patentlist.accessadvance.com)

## Utilizarea telecomenzii Magic



**Pornire/Oprire** Porneste sau opreste televizorul.



**Home Hub** Accesează [Home Hub].



**Home Hub** Modifică sursa de intrare.





**Acasă** Accesează Meniul ACASĂ.



**Acasă** Funcția de zoom pentru ecran este activată.



**Disc (OK)** Apăsați centrul butonului  pentru a selecta un meniu. Puteți schimba programele utilizând butonul .



**Sus/Jos/Stânga/Dreapta** Apăsați butonul sus, jos, stânga sau dreapta pentru a derula meniul. Dacă apăsați pe butoanele  în timp ce este folosit indicatorul, acesta va dispărea de pe ecran și telecomanda Magic va funcționa ca una generală. Pentru a afișa din nou indicatorul de pe ecran, agitați Telecomanda Magic la stânga și la dreapta.



**Înapoi** Revine la nivelul anterior.



**Înapoi** Este închis ecranul afișat pe televizor și apare meniul Acasă.

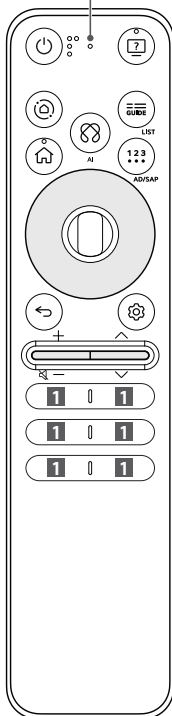


**Butoane de volum** Reglează nivelul volumului.



**Butoane de volum** Dezactivează toate sunetele.

Microfon



**Accesibilitate** Accesează aplicația [Accesibilitate].



**Accesibilitate** Accesează [Comenzi rapide de accesibilitate].



Accesează [Guide].



Accesează lista de programe salvată.



**AI** Pentru utilizarea funcției de recunoaștere vocală este necesară conectarea la rețea.

Verificați dacă există conținut recomandat. (Este posibil ca unele servicii recomandate să nu fie disponibile în anumite țări.)



**AI** Vorbiți în timp ce apăsați și mențineți apăsat butonul pentru a utiliza funcția de recunoaștere vocală.



**Mai multe acțiuni** Afișează mai multe funcții ale telecomenzii.

**AD/SAP\*\***

Funcția pentru descrierea audio va fi activată.



**Setări r.** Accesați Setări rapide.



**Setări r.** Afișează meniul Toate setările.



**Butoane pentru programe** Derulează prin programele salvate.



**Butonul diverse servicii** Se conectează la diverse servicii precum streaming și căutare vocală.



**Pornire/Oprire** Porneste sau opreste televizorul.



Accesează [Guide].



**LIST\*\***

Accesează lista de programe salvată.



**QUICK ACCESS\*\***

Accesează [Editați Acces Rapid].

- [Editați Acces Rapid] este o funcție ce vă permite să accesați o aplicație specifică sau Live TV în mod direct prin acționarea prelungită a butoanelor numerice.



**Butoane de volum** Reglează nivelul volumului.





**Acasă** Accesează Meniul ACASĂ.



**Acasă** Funcția de zoom pentru ecran este activată.



**Disc (OK)** Apăsați centrul butonului  pentru a selecta un meniu. Puteți schimba programele utilizând butonul .



**Sus/Jos/Stânga/Dreapta** Apăsați butonul sus, jos, stânga sau dreapta pentru a derula meniul. Dacă apăsați pe butoanele  în timp ce este folosit indicatorul, acesta va dispărea de pe ecran și telecomanda Magic va funcționa ca una generală. Pentru a afișa din nou indicatorul de pe ecran, agitați Telecomanda Magic la stânga și la dreapta.

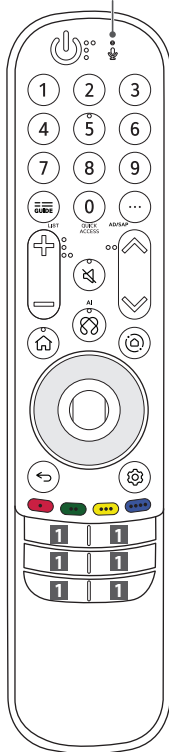


**Înapoi** Revine la nivelul anterior.



**Înapoi** Este închis ecranul afișat pe televizor și apare meniul Acasă.

Microfon



**AD/SAP\*\***



**I**

**Butoane numerice** Introduce numere. Accesează [Ajutor rapid].

**Mai multe acțiuni** Afișează mai multe funcții ale telecomenzii.

Funcția pentru descrierile audio va fi activată.

**Butoane pentru programe** Derulează prin programele salvate.

**Fără Sonor** Dezactivează toate sunetele.

**Fără Sonor** Accesează aplicația [Comenzi rapide de accesibilitate].

**AI** Pentru utilizarea funcției de recunoaștere vocală este necesară conectarea la rețea.

Verificați dacă există conținut recomandat. (Este posibil ca unele servicii recomandate să nu fie disponibile în anumite țări.)

**AI** Vorbiți în timp ce apăsați și mențineți apăsat butonul pentru a utiliza funcția de recunoaștere vocală.

**Home Hub** Accesează [Home Hub].

**Home Hub** Modifică sursa de intrare.

**Setări r.** Accesați Setări rapide.

**Setări r.** Afișează meniul Toate setările.

Acestea accesează funcții speciale în unele meniuri.

**Buton roșu** Execută funcția de înregistrare.

**Butonul diverse servicii** Se conectează la diverse servicii precum streaming și căutare vocală.

Descrierile din acest manual se bazează pe butoanele de pe telecomandă. Citiți acest manual cu atenție și utilizați corect televizorul.

(Este posibil ca anumite butoane și servicii să nu fie furnizate, în funcție de regiune sau de furnizorul de servicii.)

## Cum înregistrați telecomanda Magic

Pentru a folosi telecomanda Magic, mai întâi asociați-o cu televizorul propriu.

1. Introduceți bateriile în telecomanda Magic și porniți televizorul.
2. Îndreptați telecomanda Magic înspre televizor și apăsați pe **Disc (OK)** de pe telecomandă.

\* Dacă televizorul nu poate înregistra telecomanda Magic, încercați din nou după oprirea și repornirea acestuia.

## Cum anulați înregistrarea telecomenzii Magic

Apăsați simultan butoanele **Inapoi** și **Acasă** în același timp, pentru cinci secunde, pentru a dezasocia telecomanda Magic și televizorul dvs.

\* Mențineți apăsată butoanele **Acasă** și **Setări r.** timp de minimum 5 secunde pentru a deconecta și reinregistra telecomanda Magic Remote în același timp.



- Se recomandă amplasarea unui Punct de acces (AP) la peste 0,2 m distanță de televizor. Dacă AP (punctul de acces) este instalat la o distanță mai mică de 0,2 m, este posibil ca telecomanda Magic să nu funcționeze în mod corespunzător din cauza interferenței frecvențelor.

## Utilizarea funcției Mereu pregătit

(În funcție de model)

Puteți să operați televizorul și să efectuați conectarea la Bluetooth cu recunoașterea vocală directă în timp ce alimentarea este oprită.

\* **⊗** → **Ⓢ** → [General] → [Mereu pregătit], setarea [Activare funcție] pentru pornire.

\* Dacă apăsați pe butonul **⏪** / **⏩** în timp ce vă uitați la televizor, ecranul este comutat la funcția [Mereu pregătit] care este pornită și, dacă apăsați încă o dată pe butonul **⏪** / **⏩**, ecranul trece la funcția [Mereu pregătit] care este oprită.

\* Apăsați pe butonul **⏪** (**Acasă**) sau pe butonul **⏩** (**Inapoi**) pentru a vă uita la televizor când apare ecranul [Mereu pregătit] care este pornit.

\* Apăsați pe butonul **Disc (OK)** pentru a afișa fundalul când ecranul este în funcția [Mereu pregătit] care este oprită și apăsați pe butonul **⏪** / **⏩** pentru a vă uita la televizor.

### ✓ Notă

- Utilizarea funcției Mereu pregătit poate crește consumul de energie.
- Pentru mai multe informații despre funcție, consultați **⊗** → **Ⓢ** → [Suport] → [Manual de utilizare] → [Depanare] → [Aflați mai multe despre Mereu pregătit].