

دليل المالك

# شاشة العرض الرقمية من LG

(جهاز العرض)

يُرجى قراءة دليل المستخدم قبل استخدام هذا المنتج لضمان الاستخدام الآمن والسهل.

75UL5Q-M	43UL5Q-M	75UL5Q-E	43UL5Q-E	75UL3Q-E	43UL3Q-E
86UL5Q-M	50UL5Q-M	86UL5Q-E	50UL5Q-E	86UL3Q-E	50UL3Q-E
	55UL5Q-M		55UL5Q-E		55UL3Q-E
	65UL5Q-M		65UL5Q-E		65UL3Q-E

## جدول المحتويات

### 3..... الأساسيات

- 3..... التحقق من الملحقات
- 4..... التعرف على الأضرار

### 5..... الاستعداد

- 5..... جهاز قفل Kensington

### 6..... الفحص قبل التثبيت

- 6..... اتجاه التثبيت
- 7..... موقع التثبيت
- 9..... حامل التركيب على الحائط

### 11..... احتياطات الاستخدام

- 11..... الأتربة
- 11..... تأثير ما بعد الصورة
- 12..... التحكم في تنشيط DPM (وضع الاستعداد)

### 13..... مواصفات المنتج

### 19..... ترخيص

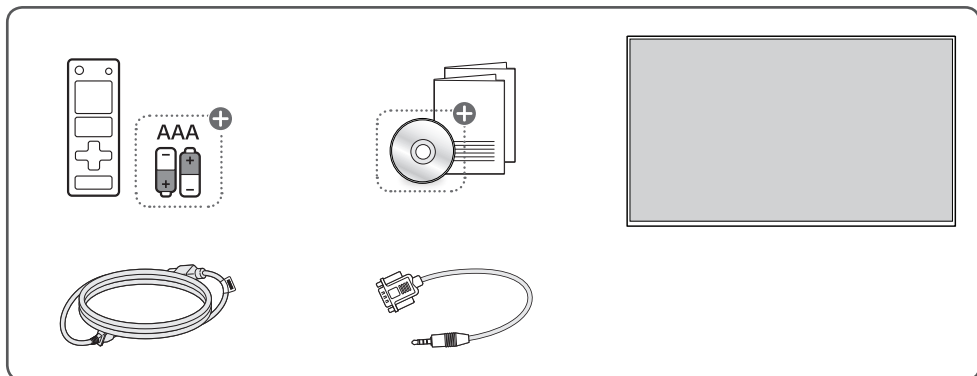
تحذير - هذا المنتج غير مخصص للاستخدام المنزلي.

## الأساسيات

### ملاحظة !

- قد تختلف الملحقات المتوفرة مع المنتج وفقاً للطراز أو المنطقة.
- قد تتغير مواصفات المنتج أو المحتويات في هذا الدليل من دون إشعار مسبق نتيجة لترقية وطائف المنتج.
- برنامج SuperSign والدليل
- قم بزيارة الموقع <https://partner.lge.com> لتنزيل أحدث إصدار من برنامج SuperSign والدليل.

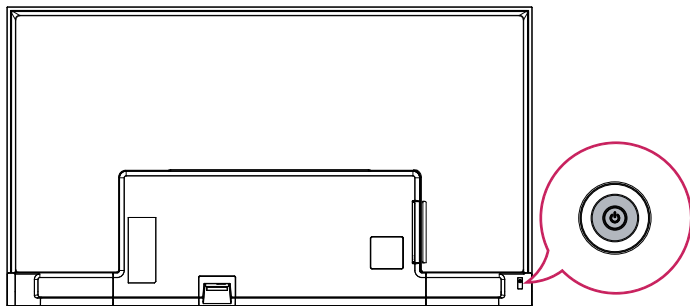
### التحقق من الملحقات



⊕ بحسب البلد.

## التعرف على الأزرار

قد تختلف الرسوم التوضيحية وفقًا للطراز.



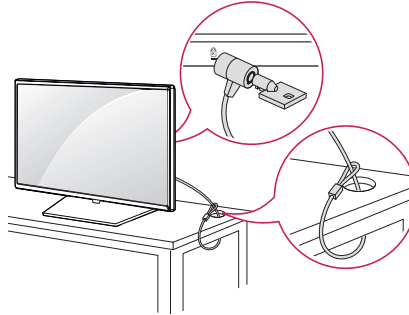
التشغيل (ضغط)  
إيقاف التشغيل (ضغط مع الاستمرار)



## الاستعداد

### جهاز قفل Kensington

(تنطبق هذه الميزة على بعض الطرازات فقط.)  
يمكن العثور على موصل جهاز قفل Kensington في الجهة الخلفية من جهاز العرض. للحصول على مزيد من المعلومات عن التثبيت والاستخدام، راجع دليل المستخدم المرفق مع جهاز الإغلاق.  
قم بتوصيل كابل نظام أمان Kensington بين شاشة والطاولة.



#### ملاحظة !

- يعد جهاز قفل Kensington من المواصفات الاختيارية.
- هذا رسم توضيحي عام للتثبيت وقد يبدو مختلفًا عن المنتج الذي مع العميل.

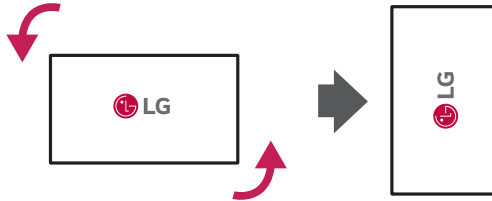
## الفحص قبل التثبيت

نحن غير مسؤولين عن تلف المنتج الناتج عن عدم اتباع الدليل.

### اتجاه التثبيت

#### الاستخدام الرأسي

عند التثبيت رأسيًا، قم بتدوير جهاز العرض بزواوية 90 درجة في عكس اتجاه عقارب الساعة أثناء مواجهة الجهة الأمامية من الشاشة.

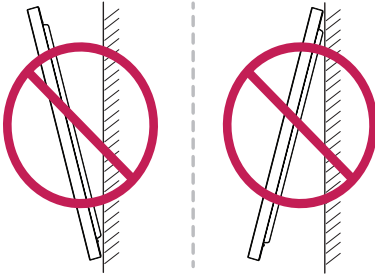


#### زاوية مائلة

75/86UL3Q-E : غير مدعوم

75/86UL5Q-E : غير مدعوم

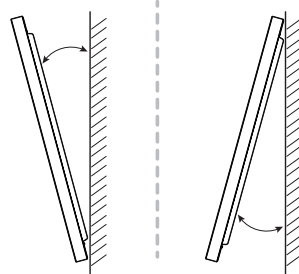
75/86UL5Q-M : غير مدعوم



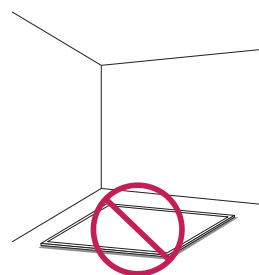
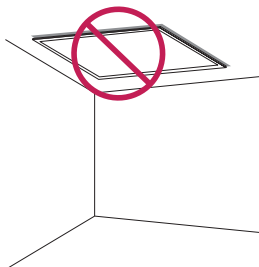
43/50/55/65UL3Q-E : 15 درجة

43/50/55/65UL5Q-E : 15 درجة

43/50/55/65UL5Q-M : 15 درجة



#### اتجاه السقف، الأرض



## موقع التثبيت

نحن غير مسؤولين عن تلف المنتج الناتج عن عدم اتباع الدليل.

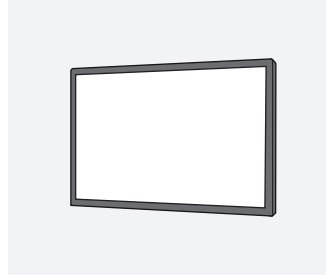
### في الداخل

#### التثبيت على حائط

<43/50/55/65UL5Q-M ، 43/50/55/65UL5Q-E ، 43/50/55/65UL3Q-E>

A : 13 مم أو أكثر

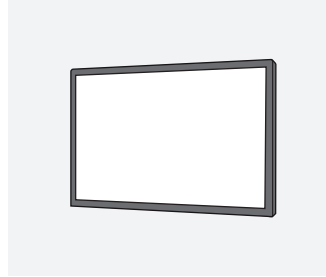
- لن يغطي الضمان أي ضرر قد يسببه استخدام المنتج في ضوء الشمس المباشر على اللوحة الأمامية.
- اترك مساحة كافية حول المنتج حتى لا تُسد فتحات التهوية الخاصة به.



<75/86UL5Q-M ، 75/86UL5Q-E ، 75/86UL3Q-E>

A : 50 مم أو أكثر

- لن يغطي الضمان أي ضرر قد يسببه استخدام المنتج في ضوء الشمس المباشر على اللوحة الأمامية.
- اترك مساحة كافية حول المنتج حتى لا تُسد فتحات التهوية الخاصة به.



## التثبيت على حائط مجوف

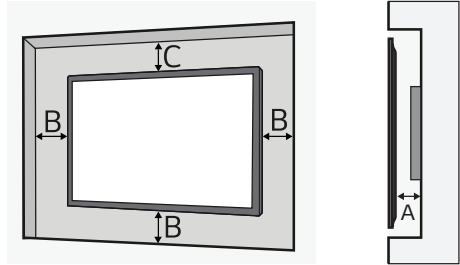
&lt;43/50/55/65UL5Q-M ، 43/50/55/65UL5Q-E ، 43/50/55/65UL3Q-E&gt;

A : 13 مم أو أكثر

B : 50 مم أو أكثر

C : 70 مم أو أكثر

- لن يغطي الضمان أي ضرر قد يسببه استخدام المنتج في ضوء الشمس المباشر على اللوحة الأمامية.



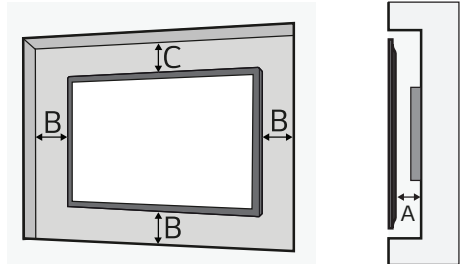
&lt;75/86UL5Q-M ، 75/86UL3Q-E&gt;

A : 50 مم أو أكثر

B : 50 مم أو أكثر

C : 70 مم أو أكثر

- لن يغطي الضمان أي ضرر قد يسببه استخدام المنتج في ضوء الشمس المباشر على اللوحة الأمامية.



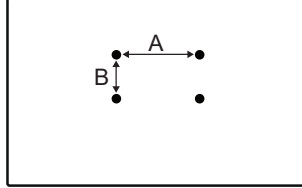
في الخارج

مكان مغلق في الخارج



## حامل التركيب على الحائط

لتنصيب جهاز العرض على حائط، قم بوضع حامل التركيب على الحائط (اختياري) على الجهة الخلفية من جهاز العرض. انتبه وتأكد أن حامل التركيب على الحائط (اختياري) مثبت بإحكام بجهاز العرض والحائط. إن أبعاد VESA الخاصة بالتركيب على الحائط هي كما يلي.



عدد البراغي	الطول (الحد الأقصى) (مم)	التثبيت على الحائط	البرغي القياسي	(B x A) VESA (مم)	الطرز
4	15	تصميم رفيع - WB21LMA/B تصميم عادي - LSW240A/B	M6	200 x 200	43UL3Q-E
					43UL5Q-E
					43UL5Q-M
					50UL3Q-E
					50UL5Q-E
50UL5Q-M					
4	15	تصميم رفيع - WB21LMA/B تصميم عادي - WB24GCA/B	M6	300 x 300	55UL3Q-E
					55UL5Q-E
					55UL5Q-M
					65UL3Q-E
					65UL5Q-E
65UL5Q-M					
4	20	لا ينطبق	M8	400 x 400	75UL3Q-E
					75UL5Q-E
					75UL5Q-M
4	20	تصميم عادي - WB24GDA/B	M8	400 x 600	86UL3Q-E
					86UL5Q-E
					86UL5Q-M

### تنبيه

- افضل سلك الطاقة أولاً، ثم انقل الشاشة أو قم بتثبيتها. وإلا، فقد يؤدي ذلك إلى حدوث صدمة كهربائية.
- إذا تم تركيب جهاز العرض على سقف أو حائط مائل، قد يسقط ويتسبب في حدوث إصابة.
- قد يؤدي تلف جهاز العرض بسبب إحكام ربط البراغي بشدة إلى إبطال الضمان الخاص بك.
- استخدم البراغي والواح التركيب على الحائط المتوافقة مع معايير VESA. لا يشمل ضمان هذا المنتج حالات الكسر أو الإصابة الشخصية الناتجة عن استخدام مكونات غير مناسبة أو سوء استخدامها.

### ملاحظة

- قد يؤدي استخدام براغي يتعدى طولها العمق المحدد إلى إلحاق الضرر بالمنتج من الداخل. تأكد من استخدام مسامير ذات الطول الصحيح.
- لمزيد من المعلومات حول التثبيت، يُرجى مراجعة دليل المستخدم الخاص بالتركيب على الحائط.

# احتياطات الاستخدام

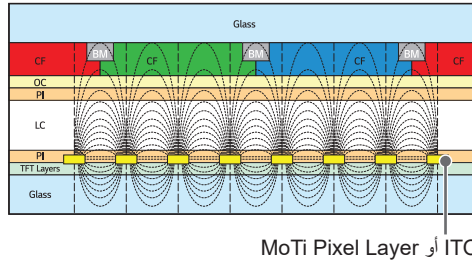
## الأثرية

لن تغطي الكفالة أي ضرر قد يسببه استخدام المنتج في بيئة مليئة بالغبار بشكل مفرط.

## تأثير ما بعد الصورة

- يظهر طيف للصورة عند إيقاف تشغيل المنتج.
- قد تتلف وحدات البكسل بسرعة إذا تم عرض صورة ثابتة على الشاشة لفترة طويلة من الوقت. استخدم وظيفة شاشة التوقف.
- قد يؤدي التبديل من شاشة بها اختلافات عالية في الإضاءة (أسود وأبيض أو رمادي) إلى شاشة أغمق إلى ظهور تأثير ما بعد الصورة. هذا طبيعي بسبب خصائص عرض هذا المنتج.
- عندما تكون شاشة LCD في نمط ثابت لفترات طويلة من الاستخدام، فقد يحدث اختلاف طفيف في الجهد بين الأقطاب التي تشغل الكريستال السائل (LC). يزداد فرق الجهد بين الأقطاب الكهربائية بمرور الوقت ويميل إلى إبقاء الكريستال السائل في اتجاه واحد. في هذا الوقت، تبقى الصورة السابقة والتي تسمى تأثير ما بعد الصورة.
- لا يحدث تأثير ما بعد الصورة عند تغيير الصور باستمرار ولكن يحدث عند تثبيت شاشة معينة لمدة طويلة. فيما يلي توصيات تشغيلية لتقليل حدوث تأثير ما بعد الصورة عند استخدام شاشة ثابتة. الحد الأقصى للوقت الموصى به لتبديل الشاشة هو 12 ساعة. تُعد الدورات الأقصر هي الأفضل لمنع تأثير ما بعد الصورة.

- حالة الاستخدام الموصى بها
- 1 قم بتغيير لون الخلفية ولون النص وفقًا لفواصل زمنية متساوية.
- يحدث تأثير ما بعد الصورة بدرجة أقل عندما تكون الألوان المتغيرة مكتملة لبعضها البعض.



- 2 قم بتبديل الشاشة وفقًا لفترات زمنية متساوية.
- انتبه وتأكد من عدم ترك النص أو الصور الموجودة قبل تغيير الشاشة في نفس الموقع بعد تغيير الشاشة.



## التحكم في تنشيط DPM (وضع الاستعداد)

منفذ HDMI3 لا يدعمان وظيفة التحكم في تنشيط DPM (وضع الاستعداد).

## مواصفات المنتج

تخضع المعلومات والمواصفات كافة المتعلقة بالمنتج والواردة في هذا الدليل للتغيير من دون إشعار مسبق لتحسين أداء المنتج.

منافذ الإدخال/الإخراج ،HDMI™ IN 3 ،HDMI™ IN 2 ،HDMI™ IN 1 ،USB 2.0 IN 2 ،USB 2.0 IN 1 ،LAN IN RS-232C OUT ،RS-232C IN ،AUDIO OUT	
الاستبانة	الدقة الموصى بها الدقة القصوى
2160 x 3840 بتردد 60 هرتز (HDMI1,2,3) - قد لا يكون هذا مدعومًا في بعض أنظمة التشغيل أو بعض أنواع بطاقات الرسومات.	
بطارية مضمّنة	متوفرة
ظروف بيئة التشغيل	درجة حرارة التشغيل
	نسبة رطوبة التشغيل
من 0 إلى 40 درجة مئوية * الوضع العمودي: من 0 إلى 35 درجة مئوية من 10 % إلى 80 % (شرط لمنع التكثيف)	درجة حرارة التخزين
	نسبة الرطوبة في مكان التخزين
من -20 إلى 60 درجة مئوية من 5 % إلى 85 % (شرط لمنع التكثيف) * شروط تخزين صندوق تغليف المنتج	

### سلسلة UL5Q-E

يوفر هذا الطراز نفس فترة الضمان مثل طرازات الشاشات الأخرى. يُمكن شراء فترة ضمان إضافية، وهو ما يُتيح إمكانية تمديد الضمان لفترة تصل إلى إجمالي 5 سنوات.  
عند شراء فترة الضمان الإضافية، فإنها تنتهي بمجرد الوصول إلى 30000 ساعة من الاستخدام أو فترة الـ 5 سنوات، أيهما يأتي أولاً.

### ملاحظة !

- منفذ HDMI3 لا يدعم وظيفة التحكم في تنشيط DPM (وضع الاستعداد).

**43UL3Q-E**

الجهد الكهربى	240-100 فولت ~ 60/50 هرتز 1.63 أمبير
الحجم (العرض x الارتفاع x العمق) / الوزن	965 مم x 554.9 مم x 59.1 مم / 7.6 كجم

**50UL3Q-E**

الجهد الكهربى	240-100 فولت ~ 60/50 هرتز 1.63 أمبير
الحجم (العرض x الارتفاع x العمق) / الوزن	1120.2 مم x 641.4 مم x 59.9 مم / 9.3 كجم

**55UL3Q-E**

الجهد الكهربى	240-100 فولت ~ 60/50 هرتز 2.0 أمبير
الحجم (العرض x الارتفاع x العمق) / الوزن	1234.2 مم x 706.7 مم x 58.9 مم / 12 كجم

**65UL3Q-E**

الجهد الكهربى	240-100 فولت ~ 60/50 هرتز 2.1 أمبير
الحجم (العرض x الارتفاع x العمق) / الوزن	1452.9 مم x 829.2 مم x 59.7 مم / 16.5 كجم

**75UL3Q-E**

الجهد الكهربى	240-100 فولت ~ 60/50 هرتز 2.5 أمبير
الحجم (العرض x الارتفاع x العمق) / الوزن	1679.7 مم x 958.9 مم x 58.5 مم / 24.1 كجم

**86UL3Q-E**

الجهد الكهربى	240-100 فولت ~ 60/50 هرتز 3.2 أمبير
الحجم (العرض x الارتفاع x العمق) / الوزن	1926.6 مم x 1098 مم x 60 مم / 31.8 كجم

**43UL5Q-M ، 43UL5Q-E**

240-100 فولت~ 60/50 هرتز 2.5 أمبير	الجهد الكهربى
965 مم x 554.9 مم x 59.1 مم / 7.6 كجم	الحجم (العرض x الارتفاع x العمق) / الوزن

**50UL5Q-M ، 50UL5Q-E**

240-100 فولت~ 60/50 هرتز 2.5 أمبير	الجهد الكهربى
1120.2 مم x 641.4 مم x 59.9 مم / 9.3 كجم	الحجم (العرض x الارتفاع x العمق) / الوزن

**55UL5Q-M ، 55UL5Q-E**

240-100 فولت ~ 50/60 هرتز 3.0 أمبير	الجهد الكهربى
1234.2 مم x 706.7 مم x 58.9 مم / 12 كجم	الحجم (العرض x الارتفاع x العمق) / الوزن

**65UL5Q-M ، 65UL5Q-E**

240-100 فولت~ 60/50 هرتز 3.1 أمبير	الجهد الكهربى
1452.9 مم x 829.2 مم x 59.7 مم / 16.5 كجم	الحجم (العرض x الارتفاع x العمق) / الوزن

**75UL5Q-M ، 75UL5Q-E**

240-100 فولت ~ 60/50 هرتز 3.3 أمبير	الجهد الكهربى
1679.7 مم x 958.9 مم x 58.5 مم / 24.1 كجم	الحجم (العرض x الارتفاع x العمق) / الوزن

**86UL5Q-M ، 86UL5Q-E**

240-100 فولت ~ 60/50 هرتز 4.0 أمبير	الجهد الكهربى
1926.6 مم x 1098 مم x 60 مم / 31.8 كجم	الحجم (العرض x الارتفاع x العمق) / الوزن

**HDMI (وضع الكمبيوتر)**

ملاحظات	التردد العمودي (هرتز)	التردد الأفقي (كيلوهرتز)	الاستبانة
HDMI1/2/3	60.317	37.879	600 x 800
	60	48.363	768 x 1024
	59.855	44.772	720 x 1280
	60.02	63.981	1024 x 1280
	59.954	65.29	1050 x 1680
	60	67.5	1080 x 1920
	30	67.5	2160 x 3840
	60	135	2160 x 3840

**HDMI (وضع التلفاز الرقمي)**

ملاحظات	التردد العمودي (هرتز)	التردد الأفقي (كيلوهرتز)	الاستبانة
HDMI1/2/3	60	31.5	60p/480
	50	31.25	50p/576
	50	37.5	50p/720
	60	45	60p/720
	50	28.1	50i/1080
	60	33.75	60i/1080
	50	56.25	50p/1080
	59.94	67.432	60p/1080
	60	67.5	60p/1080
	30	67.5	30p/2160
	50	112.5	50p/2160
	60	135	60p/2160

**ملاحظة !**

- التردد الأفقي: الفاصل الزمني الأفقي هو الوقت المستغرق لعرض خط أفقي واحد. عند قسمة 1 على الفاصل الزمني الأفقي، يمكن اعتبار عدد الخطوط الأفقية التي تظهر كل ثانية كالتردد الأفقي. ووحدة القياس هي كيلوهرتز.
- التردد العمودي: تعمل شاشة المنتج من خلال تغيير صورة الشاشة عشرات المرات كل ثانية مثل مصباح فلوريسنت. التردد العمودي أو معدل التحديث هو عدد مرات ظهور الصورة في الثانية. ووحدة القياس هي هرتز.

مواصفات الوحدة اللاسلكية (LGSBWAC92)	
شبكة LAN اللاسلكية (IEEE 802.11a/b/g/n/ac)	
طاقة الإخراج (الحد الأقصى) (ديسيبل مللي واط)	نطاق التردد (ميغاهرتز)
18	2400 إلى 2483.5
18	5725 إلى 5775
12	5850 إلى 5725
تقنية Bluetooth	
طاقة الإخراج (الحد الأقصى) (ديسيبل مللي واط)	نطاق التردد (ميغاهرتز)
8	2400 إلى 2483.5
<ul style="list-style-type: none"> <li>• يُمكن لعقوات النطاق أن تتغير حسب الدولة، فلا يُمكن للمستخدم تغيير تردد التشغيل أو تعديله. تم تكوين المنتج لجدول التردد الإقليمي.</li> <li>• لاعتبارات خاصة بالمستخدم، يجب تركيب الجهاز وتشغيله على مسافة 20 سم على الأقل بين الجهاز والجسم.</li> </ul>	

## ترخيص

قد تختلف التراخيص المدعومة وفقاً للطرز. لمزيد من المعلومات حول التراخيص، يرجى زيارة الموقع [www.lg.com](http://www.lg.com).

# HDMI™

HIGH-DEFINITION MULTIMEDIA INTERFACE

تعد مصطلحات HDMI وواجهة الوسائط المتعددة عالية الوضوح HDMI والمظهر التجاري HDMI و شعارات HDMI علامات تجارية أو علامات تجارية مسجلة لشركة HDMI Licensing Administrator, Inc.

تم التصنيع بموجب ترخيص من Dolby Laboratories. وأن Dolby, Dolby Vision, Dolby Vision IQ, Dolby Audio, Dolby Atoms مسجلة لشركة Dolby Laboratories Licensing Corporation. ورمز D المزوج جميعها علامات تجارية



The Bluetooth® word mark and logos are registered trademarks owned by Bluetooth SIG, Inc. and any use of such marks by LG Electronics Inc. is under license. Other trademarks and trade names are those of their respective owners.

# CRESTRON CONNECTED



This product qualifies for ENERGY STAR®.

Changing the factory default configuration and settings or enabling certain optional features and functionalities may increase energy consumption beyond the limits required for ENERGY STAR® certification.

Refer to [ENERGYSTAR.gov](http://ENERGYSTAR.gov) for more information on the ENERGY STAR® program.

تجد طراز المنتج ورقمه التسلسلي على الجبهة الخلفية منه وعلى أحد جوانبه. دُونهما أدناه في حال احتجت إلى أي خدمة.

يُعتبر الضجيج المؤقت عاديًا عند تشغيل هذا الجهاز أو إيقاف تشغيله.

الطراز

الرقم التسلسلي.