



MANUALE RAPIDO

LG Sound Bar Wi-Fi

ITALIANO

Leggere attentamente il presente manuale prima di azionare l'unità e conservarlo per riferimenti futuri.

Per visualizzare le istruzioni delle funzioni avanzate, visitare il sito <http://www.lg.com> e quindi scaricare il Manuale Utente.

Alcuni dei contenuti del presente manuale possono differire da quelli del vostro dispositivo.

MODELLO

SK6F



MFL70540857

www.lg.com

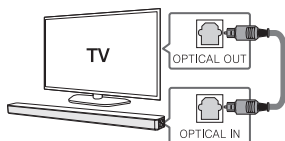
Copyright © 2018 LG Electronics Inc. Tutti i diritti riservati.

Collegamento TV

Collegare la soundbar e la TV via Optical (A) o HDMI ARC (B).

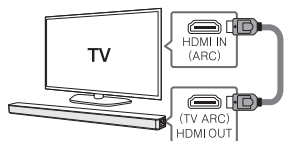
A Collegamento ottico

- 1 Collegare la soundbar e la TV utilizzando il cavo ottico.
- 2 Configurare l'[Altoparlante esterno (Optical)] sul menu di impostazione del televisore.



B Connessione HDMI(ARC)

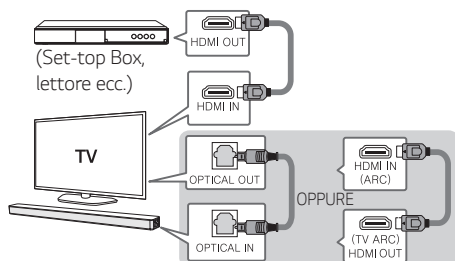
- 1 Collegare la soundbar e la TV utilizzando il cavo HDMI.
- 2 Configurazione dell'[Altoparlante esterno (HDMI ARC)] dal menu di configurazione del televisore.



- Il collegamento HDMI non è disponibile se il televisore non supporta la funzione HDMI ARC.
- Se l'unità è collegata contemporaneamente via OPTICAL e via ARC, il segnale ARC ha la priorità assoluta.

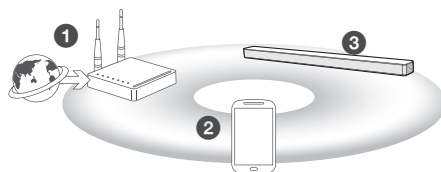
Collegamento di un Dispositivo Aggiuntivo

- 1 Collegare al dispositivo esterno, come mostrato di seguito.



- 2 Impostare la sorgente premendo ripetutamente il pulsante **F** sul telecomando o sull'unità.

Connessione di Rete



- 1 Verificare le condizioni di rete. Dovrebbe essere installato un router collegato alla rete.
- 2 Collegare il dispositivo smart alla rete domestica.
- 3 Collegare la soundbar all'alimentazione elettrica.



Tutti i dispositivi dovrebbero essere collegati allo stesso router.

Scarica l'applicazione LG Wi-Fi Speaker

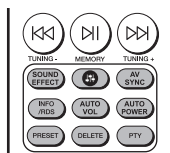
Scarica "LG Wi-Fi Speaker" sull'App Store o su Google Play Store.



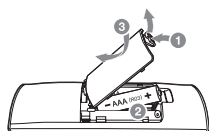
Avvia l'app LG Wi-Fi Speaker

Seguire i passaggi visualizzati sullo schermo per effettuare una connessione wireless o cablata.

Telecomando



Sostituzione della batteria



SOUND EFFECT: Seleziona una modalità effetto sonoro.

🔊: Regola il volume del suono in ognuno degli altoparlanti.

AV SYNC: Sincronizza l'audio e il video.

INFO/RDS: Mostra le informazioni sulla fonte di ingresso.

AUTO VOL: Regola il livello del volume di uscita in modo appropriato se troppo alto o troppo basso.

AUTO POWER: Si attiva automaticamente per mezzo di una sorgente di ingresso.

PRESET: Seleziona il programma di Radio.

DELETE: Cancellazione delle stazioni radio salvate.

PTY: Cerca le stazioni radio per tipo di radio.

Maggiori informazioni

Specifiche Tecniche

Consumo energetico	Vedere l'etichetta principale.
	Collegato alla rete in stand-by: 5,7 W (Se sono attivate tutte le porte di rete.)
Adattatore CA	<ul style="list-style-type: none"> Modello : DA-38A25 Produttore : Asian Power Devices Inc. Ingresso : 100 - 240 V ~ 50 - 60 Hz Uscita : 25 V \equiv 1,52 A
Dimensioni (L x A x P)	Appross. 1061,0 mm x 57,5 mm x 87,0 mm
Amplificatore (potenza in uscita RMS totale)	360 W RMS

Il design e le specifiche tecniche sono soggette a modifica senza preavviso.

Informazioni avviso software Open Source

Per ottenere il codice sorgente contenuto in questo prodotto secondo quanto consentito dalle licenze GPL, LGPL, MPL e altre licenze Open Source, visitare <http://opensource.lge.com>. In aggiunta al codice sorgente, sono disponibili per il download tutti i termini di licenza, le esclusioni di responsabilità e le relative note di copyright.

LG Electronics fornirà anche il codice open source su CD-ROM su richiesta tramite e-mail all'indirizzo opensource@lge.com addebitando il costo delle spese di distribuzione (ad esempio il costo di supporti, spedizione e gestione).

L'offerta è valida per un periodo di tre anni a partire dalla nostra ultima spedizione di questo prodotto. L'offerta è valida per gli utenti che avranno ricevuto queste informazioni.

Come scollegare il collegamento di rete wireless o il dispositivo wireless.

Tenere premuto il tasto "📶" finché non si sente il segnale acustico.

Dichiarazione di Conformità



Con la presente, LG Electronics dichiara che il tipo di apparecchiatura radio SOUND BAR WI-FI è conforme alla Direttiva 2014/53/UE. Il testo completo della Dichiarazione di Conformità UE è disponibile al seguente indirizzo internet:

<http://www.lg.com/global/support/cedoc/cedoc#>

L'utilizzo della banda 5150 - 5350 MHz è limitata solamente all'utilizzo in ambienti interni. La presente restrizione comprende i paesi: Belgio (BE), Bulgaria (BG), Repubblica Ceca (CZ), Danimarca (DK), Germania (DE), Estonia (EE), Irlanda (IE), Grecia (EL), Spagna (ES), Francia (FR), Croazia (HR), Italia (IT), Cipro (CY), Lettonia (LV), Lituania (LT), Lussemburgo (LU), Ungheria (HU), Malta (MT), Paesi Bassi (NL), Austria (AT), Polonia (PL), Portogallo (PT), Romania (RO), Slovenia (SI), Slovacchia (SK), Finlandia (FI), Svezia (SE), Regno Unito (UK), Svizzera (CH), Islanda (IS), Liechtenstein (LI) e Norvegia (NO).

In considerazione dell'utente, l'apparecchio deve essere installato e utilizzato rispettando una distanza minima di 20 cm tra il corpo e il dispositivo.

Intervallo di frequenza	Potenza in uscita (massima)
2402 - 2480 MHz	10 dBm
2412 - 2472 MHz	19 dBm
5180 - 5240 MHz	20 dBm
5730 - 5821 MHz	13 dBm

HDMI™
HIGH-DEFINITION MULTIMEDIA INTERFACE