

快速入門指南

LG-V500

如需下載最新的完整版使用者指南，請利用 PC 或筆記型電腦上網至 www.lg.com。

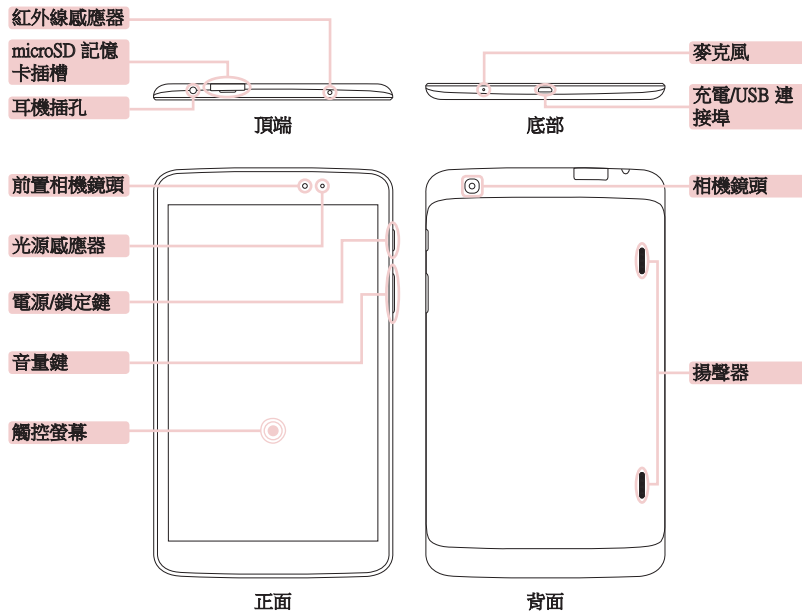


CE0168

www.lg.com

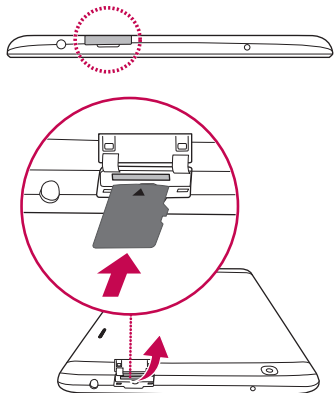
MBM64358425 (1.0)

概觀

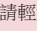


安裝記憶卡

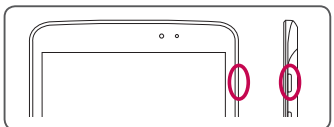
記憶卡插槽位於平板電腦上方。



- 1 插入或取出記憶卡前，請先將平板電腦關機。
- 2 將您的手指指甲放在開口，然後拉出記憶卡插槽。接觸面朝下，將記憶卡插入插槽。小心將插槽輕輕推入平板電腦中。

注意：請勿在未移除 microSD 卡的狀態下取出該卡。否則可能損壞記憶卡與平板電腦，而且儲存於記憶卡的資訊可能會損毀。要安全取出記憶卡，請輕觸  > 應用程式標籤 > 設定 > 儲存裝置 > 移除 SD 卡。

開啟您的平板電腦

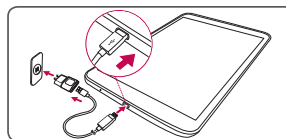


按住 **電源/鎖定鍵** 數秒。

提示！ 如果平板電腦畫面凍結而且無法正常運作，請按住 **電源/鎖定鍵** 8 秒以將其關閉。

平板電腦充電

注意：為確保安全，請勿移除產品內建的電池。如果您需要更換電池，將平板電腦帶到最近的授權 LG Electronics 服務中心或經銷商處以尋求協助。




- 充電連接埠位於平板電腦的下方。
- 將充電連接線的一端插入至平板電腦，將充電連接線的另一端插入電源插座。
- 為充分利用電池的使用壽命，初次使用電池前請確保電池已充電。

警告！ 限用 LG 核准的充電配件。使用未經核准的充電器或連接線可能會導致電池充電緩慢，或出現有關充電延遲的訊息。或者，未經核准的充電器或連接線可能會造成電池爆炸或損壞裝置，而這些情況不在保固的涵蓋範圍內。

QPair

藉由透過 QPair 連接您的平板電腦和手機，您可以同步得知平板電腦和手機間的來電、訊息和 SNS 通知。



- 1 在平板電腦上先執行 **QPair**  > 初始設定 > 開始 以啟用應用程式，同時在手機上執行相同的功能表。

提示！ 您的手機中可能未預先安裝 QPair。請前往 Google Play 商店，並搜尋和安裝 QPair。

注意：根據您的手機機型，某些功能可能會受到限制。

- 2 將會自動開啟藍牙連接。

安全高效率使用準則

請閱讀下列簡要原則。若未遵守這些原則可能會違反法令或造成危險。

曝露於無線電頻率能量

此 LG-V500 型號平板電腦的設計符合有關的無線電波輻射安全要求。此要求根據科學原則而制定，並具有一定的安全範圍，可確保不同年齡和健康狀況之人體安全。

- 經型式認證合格之低功率射頻電機，非經許可，公司、商號或使用者均不得擅自變更頻率、加大功率或變更原設計之特性及功能。

- 低功率射頻電機之使用不得影響飛航安全及干擾合法通信；經發現有干擾現象時，應立即停用，並改善至無干擾時方得繼續使用。

- 前項合法通信，指依電信法規定作業之無線電通信。低功率射頻電機須忍受合法通信或工業、科學及醫療用電波輻射性電機設備之干擾。

- 在 5.25-5.35 兆赫頻帶內操作之無線資訊傳輸設備，限於室內使用。

- 本裝置需要有良好的網路連接，才能傳輸數據檔案。在某些情況下，裝置可能會延遲數據檔案的傳輸，直到取得良好的網路連接。請務必遵守上述指示，直到傳輸完成。

產品保養與維護



警告 「電池替換」通知

- 為了您的安全，請勿移除產品配備的電池。如果您需要更換電池，將平板電腦帶到最近的授權 LG Electronics 服務中心或經銷商處以尋求協助。
- 鋰電池是具危險性的元件，可能會導致人身傷害。
- 由不合格的專業人員替換電池可能導致裝置損壞。



警告

請僅使用經認可可與此特定平板電腦型號搭配使用的電池、充電器及配件。使用任何其他類型的電池，將可能會導致相關的平板電腦保固失效，並可能有危險性。

- 請勿自行拆卸本裝置。在需要進行維修時，請由合格的維修技術人員維修。
- 根據 LG 的判斷，保固期內的維修服務可能包括更換全新或翻新的零件或機板，提供等同於所替代零件的功能性。
- 平板電腦應遠離電視、收音機或個人電腦等電子設備。
- 平板電腦應遠離熱源，如散熱器或電鍋附近。
- 切勿讓平板電腦掉落。
- 避免讓平板電腦承受機械震動或撞擊。
- 特殊法規規定的所有區域中，請關閉平板電腦。例如，請勿在醫院中使用平板電腦，否則可能會影響敏感的醫療設備。

- 搭機前請務必關閉您的平板電腦。
- 未經空服人員許可，在地面停駐時也請勿使用。

兒童安全

請將平板電腦置於幼兒不易接觸的安全地方。平板電腦有許多細小零件，若經折誤食，可能會造成哽塞窒息意外。本裝置也包含內建電池，不當使用或維修裝置會發生危險。

電池資訊與保養

- 電池充電前，無須完全放電。不同於其他電池系統，本電池的性能不會受到記憶效應的影響。
- 僅限使用 LG 電池和充電器。LG 充電器的設計可最大化電池的使用壽命。
- 請勿自行拆開電池或造成電池短路。
- 如果長時間未使用電池，請重新充電以取得最大可用性。
- 請勿將電池充電器直接曝露於陽光下或在高溫度的環境（如浴室）使用。請勿將平板電腦置於高熱或寒冷之處，因為這可能降低電池效能。
- 如果安裝的電池類型不正確，可能有爆炸的風險。
- 請根據製造廠商的指示丟棄使用過的電池。請您盡可能做好回收。切勿當作家庭廢棄物丟棄。
- 如果您需要更換電池，請將平板電腦送到距離最近的授權 LG Electronics 服務中心或經銷商處尋求協助。
- 平板電腦充電完畢後，務必將充電器自插座拔除，以節省充電器不必要的電力消耗。
- 實際電池使用時間將依網路設定、產品設定、使用模式、電池及環境狀況而不同。

安全高效率使用準則

- 請勿以潮濕的雙手操作正在充電中的平板電腦。這可能造成觸電並導致平板電腦嚴重的損壞。
- 請勿在易燃物附近為平板電腦充電，因為平板電腦會變熱，進而釀成火災。
- 請使用乾布來清潔平板電腦外殼（請勿使用如苯、稀釋劑或酒精等溶劑）。
- 請勿將平板電腦放在柔軟的家飾品上充電。
- 請在通風良好的地方為平板電腦充電。
- 請勿將本裝置置於濃煙或塵埃中。
- 請勿將平板電腦和信用卡或磁條車票放在一起，以免損壞磁條內的資訊。
- 請勿用銳利物體觸碰螢幕，以免損壞平板電腦。
- 請勿將平板電腦置於液體或潮濕環境中。
- 請小心使用如耳機等配備。
- 若玻璃破損、缺損或龜裂，請勿使用、觸摸或嘗試取下或修復。因誤用或不當使用而造成玻璃顯示螢幕的損壞不受保固。
- 您的平板電腦屬於電子裝置，正常操作時會發熱。若在缺乏適當通風的情況下長時間直接接觸皮膚，可能導致不適或輕微燙傷。因此，操作平板電腦時或之後立即觸摸平板電腦時請特別小心。
- 如果您的平板電腦受潮，請立即拔除插頭，待其完全乾燥。請勿嘗試使用烤箱、微波爐或吹風機等外部熱源加速乾燥過程。
- 受潮平板電腦中的液體會改變平板電腦內產品標籤的顏色。因接觸到液體而造成裝置損壞不在保固範圍內。
- 如果可能，請在 0°C 至 40°C 的溫度下使用平板電腦。將平板電腦曝露於極低或極高的溫度下可能導致平板電腦

損壞、故障，甚至爆炸。

有效的平板電腦操作

電子裝置

所有平板裝置都可能受到干擾，進而影響其效能。

- 未經許可，請勿在醫療設備附近使用平板裝置。例如，裝有心律調節器者，請勿將平板電腦置於胸前，以免影響心律調節器。
- 平板裝置可能會干擾某些助聽器。
- 少量干擾也可能會對電視、收音機、電腦等造成影響。

行車安全

請查閱您行車當地區域對使用平板裝置的法令與規定。

- 開車時切勿使用手持平板電腦。
- 請務必專心開車。
- 無線電波可能會影響車上的電子系統，如汽車音響、安全設備。
- 如果您的汽車配備安全氣囊，請勿在其附近安裝或放置手持無線設備。不當操作會導致安全氣囊故障或造成嚴重傷害。
- 如果您在出門的時候聽音樂，請務必將音量調整到適當程度；這使您得以注意周遭的環境。當您接近道路時，這更是特別重要。

避免損害聽力

注意：聽筒和耳機聲壓過大可能造成聽力受損。

安全高效率使用準則



若要預防可能造成聽力受損，請勿長時間以高音量聆聽。

- 如您曝露在巨大響聲下或長時間曝露在響聲下，您的聽力可能會受損。因此，我們建議您不要在耳朵附近開啟或關閉平板電腦。我們亦建議您將音樂音量設定為適當音量。
- 使用耳機時，若您無法聽見身邊的人說話，或坐您身旁的人可以聽見您播放的內容時，請將音量調低。

玻璃零件

平板電腦的某些零件由玻璃組成。如果您的平板電腦掉落到堅硬的表面或受到猛烈的撞擊，玻璃零件部份可能破裂。如果玻璃破裂，請勿觸碰或試圖移除。暫停使用您的平板電腦，直到由授權的服務供應商替換玻璃為止。

爆破區域

請勿於正在進行爆破作業的區域使用平板電腦。請參閱禁止告示，並遵守所有規章條例。

具有潛在爆炸危險的環境

- 請勿在加油站使用平板電腦。
- 請勿在汽油或化學品附近使用平板電腦。
- 平板電腦與配件以及可燃性的氣體、液體或爆炸物請勿放置於同一汽車置物箱內運送或存放。

在飛機上

無線裝置會對飛機造成干擾。

安全高效率使用準則


- 請確定無動物牙齒或指甲等尖銳物接觸電池。否則可能引起火災。

警告

本電池如果更換不正確會有爆炸的危險。請依製造商說明書處理用過之電池。

如何更新平板電腦

取得最新的軟體版本、全新軟體功能與改善功能。只有當 LG 針對您的裝置提供較新版的軟體時才可使用此功能。

- 使用無線方式更新平板電腦。選擇應用程式 > 設定 > 關於平板電腦 > 更新中心  > 軟體更新。
- 使用 USB 連接線更新平板電腦，將平板電腦連接至 PC 以進行更新。

如需使用此功能的詳細資訊，請瀏覽 <http://www.lg.com/common/index.jsp> 選取國家/地區和語言。

注意：開放原始碼軟體

若要依 GPL、LGPL、MPL 及其他開放原始碼授權取得對應的原始碼，請造訪 <http://opensource.lge.com/> 所有提及之授權條款、免責聲明與通知均可與原始碼一併下載。

符合性聲明

LG Electronics 謹此宣告此 LG-V500 產品符合基本
要求 1999/5/EC 的其他相關條款。
可於下列連結取得符合性聲明的副本：
<http://www.lg.com/global/declaration>

備註：

- 螢幕畫面和圖例可能與實際裝置上顯示的不同。
- 本使用者指南中的部份內容可能因您的平板電腦軟體而與您的平板電腦不同。本文件的所有資訊將逕自變更新而不另行通知。
- 請務必使用 LG 原廠配件。如果不是使用原廠配件，將導致保固失效。
- 可用的配件可能因您的地區或國家而不同。
- 某些功能與服務可能因地區、平板電腦和軟體版本而不同。

本使用者指南的部份內容與您的平板電腦可能不盡相同，視您的平板電腦軟體版本而定，LG Electronics 保留本使用者指南的一切權力，未經 LG Electronics 同意，禁止複製、修改及散佈。

LG 客服免付費諮詢專線：

0800-898-899

tw.lgmobile.com