

MANUALE SEMPLIFICATO

# Sistema Home Cinema per 3D Blu-ray™/ DVD

ITALIANO

Per visualizzare le istruzioni delle caratteristiche avanzate, visita il sito <http://www.lg.com> e scarica il manuale utente. Alcuni dei contenuti di questo manuale possono essere diversi da quelli del tuo lettore.

LHB755W

LHA855W



[www.lg.com](http://www.lg.com)

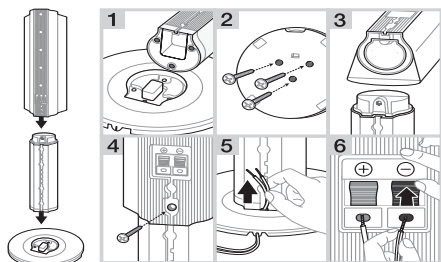


## Pannello anteriore

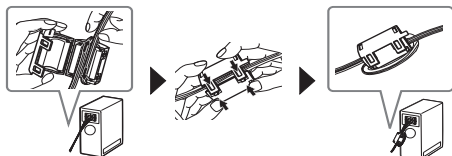


- Porta USB** ..... Connessione di un dispositivo USB.  
**⏏** ..... Apertura / chiusura alloggiamento del disco  
**>||** ..... Avvia / mette in pausa la riproduzione.  
**⏏** ..... Arresta la riproduzione.  
**F** ..... Modifica la sorgente di input o la funzione.  
**⏻** ..... Alimentazione on / off  
**Manopola del volume** ..... Regolazione del volume.

## 1 Montaggio altoparlante



### A proposito di ferrite (Opzionale)



## 3 Accoppiamento con ricevitore wireless

- 1 Connettere gli altoparlanti posteriori al ricevitore wireless.
- 2 Connettere il cavo di alimentazione del ricevitore wireless alla presa di corrente.
- 3 Accendere il lettore:  
Il lettore e il ricevitore wireless vengono **automaticamente** connessi. Un LED giallo-verde si accende sul ricevitore wireless.

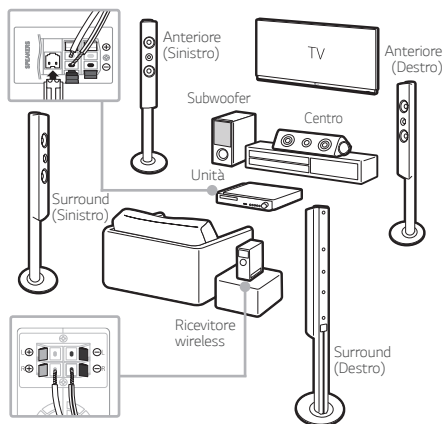
## Pannello posteriore



- SPEAKERS** ..... Connessione agli altoparlanti.  
**LAN** ..... Connessione a internet.  
**HDMI OUT (TV ARC)** ..... Connessione alla TV.  
**HDMI IN 1, 2** ..... Connessione a un dispositivo digitale.  
**ANTENNA FM** ..... Connessione a una antenna radio.  
**AUX (L/R) INPUT** ..... Connessione a un dispositivo analogico.  
**OPTICAL IN** ..... Connessione a un dispositivo digitale.

## 2 Connessione altoparlante

! Il design e il metodo di connessione dell'altoparlante possono presentare differenze a seconda dei modelli.



Se dagli altoparlanti posteriori connessi al ricevitore wireless non proviene alcun suono, seguire la procedura indicata.

- i. Regolare il volume del lettore al minimo.  
Sulla finestra di visualizzazione appare "VOL MIN".
- ii. Tenere premuto il pulsante (Silenzioso) sul telecomando per circa 3 secondi.  
Sulla finestra di visualizzazione appare "WL RESET".
- iii. Tenere premuto **PAIRING** sulla parte posteriore del ricevitore wireless per più di 5 secondi usando la punta di una penna.
- iv. Disconnettere il cavo di alimentazione del lettore e il ricevitore wireless. Riconnetterli.

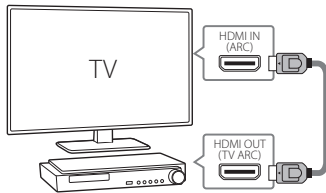
## 4

## Connessione TV

Connetti il lettore e alla TV usando la connessione HDMI ARC (A) o HDMI e ottica (B).

## A Connessione HDMI(ARC)

- 1 Connettersi al lettore e alla TV usando il cavo HDMI.
- 2 Impostare il selezionatore di input della TV su HDMI.
- 3 Impostare [External Speaker (HDMI ARC)] sul menu di configurazione della TV.
- 4 Seguire le istruzioni sullo schermo TV usando il telecomando.



## B Connessione HDMI e ottica

- 1 Connettere il lettore alla TV usando il cavo HDMI e attivo.
- 2 Impostare il selezionatore di input della TV su HDMI.
- 3 Impostare [External Speaker (Optical)] sul menu di configurazione della TV.
- 4 Seguire le istruzioni sullo schermo TV usando il telecomando.



## 5

## Menu Home

Dopo la configurazione iniziale, sullo schermo TV viene visualizzato il menu Home. Divertiti con tutte le funzioni del lettore.



Per usare i servizi on-line, il lettore deve essere connesso a internet usando una connessione via cavo o senza cavo.

## App telecomando



Scarica la app LG AV Remote sul tuo dispositivo.

LG Sound Sync  
(Wireless)


Per maggiori informazioni, scaricare il manuale utente on-line. <http://www.lg.com>

## Modalità Private Sound

Con *MUSICflow*

## Informazioni aggiuntive

### Specifiche

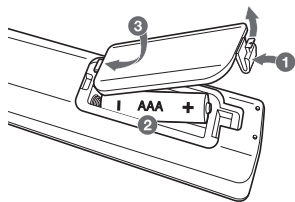
Requisiti di alimentazione	Consultare l'etichetta principale nel pannello inferiore.
Assorbimento energetico	Consultare l'etichetta principale nel pannello inferiore.
	Rete in standby : 0,5 W (Se sono attivate tutte le porte della rete.)
DIMENSIONI (L x A x P)	Approx. 410 mm x 55 mm x 260 mm
Peso netto (approssimativo)	2,7 kg
Alimentazione tensione bus (USB)	5 V  500 mA
Amplificatore totale	1200 W

Il design e le specifiche tecniche sono soggette a cambiamento senza preavviso.

### Come scollegare il collegamento di rete wireless o il dispositivo wireless

Spegnere il dispositivo.

### Sostituzione della batteria



### Informazioni avviso software Open Source

Per ottenere il codice sorgente contenuto in questo prodotto secondo quanto consentito dalle licenze GPL, LGPL, MPL e altre licenze Open Source, visitare <http://opensource.lge.com>. In aggiunta al codice sorgente, sono disponibili per il download tutti i termini di licenza, le esclusioni di responsabilità e le relative note di copyright. LG Electronics fornisce anche il codice Open Source su CD-ROM a fronte del pagamento di una cifra a copertura dei costi che tale distribuzione comporta (come il costo del supporto, di spedizione e gestione) in seguito a richiesta inviata via e-mail a: [opensource@lge.com](mailto:opensource@lge.com). Questa offerta è valida per tre (3) anni a partire dalla data di acquisto del prodotto.

### Assistenza clienti

Puoi aggiornare il lettore usando il software più recente per migliorare il funzionamento del prodotto e/o aggiungere nuove funzionalità. Per ottenere il software più recente per questo lettore (nel caso in cui siano disponibili degli aggiornamenti), eseguire l'aggiornamento del software, visitare la pagina <http://www.lg.com>, oppure contattare il centro di assistenza clienti LG Electronics.

### Dichiarazione di conformità

# CE 0197

Con la presente, LG Electronics European Shared Service Center B.V. dichiara che il prodotto HOME CINEMA 3D BLU-RAY WIRELESS è conforme ai requisiti essenziali e alle altre disposizioni rilevanti della Direttiva 1999/5/CE. La Dichiarazione di conformità completa può essere richiesta al seguente indirizzo postale:

LG Electronics European Shared Service Center B.V.  
European Standard Team  
Krijgsman 1  
1186 DM Amstelveen  
The Netherlands

o può essere richiesto presso il nostro sito web dedicato DoC:

<http://www.lg.com/global/support/cedoc/cedoc#>

Questo dispositivo è un sistema di trasmissione a banda larga a 2,4 GHz e 5 GHz, destinato ad essere utilizzato in tutti gli Stati membri dell'UE e dei paesi EFTA.

### Dichiarazione di conformità

La società LG ELECTRONICS ITALIA S.p.A. dichiara che i prodotti ai quali si riferisce il manuale d'istruzione sono costruiti in conformità alle prescrizioni del D.M. n.548 del 28/8/95, pubblicato sulla G.U. n.301 del 28/12/95 ed in particolare è conforme a quanto indicato nell'art.2, comma 1 dello stesso decreto.

**HDMI™**  
HIGH-DEFINITION MULTIMEDIA INTERFACE

 **Java™**  
POWERED